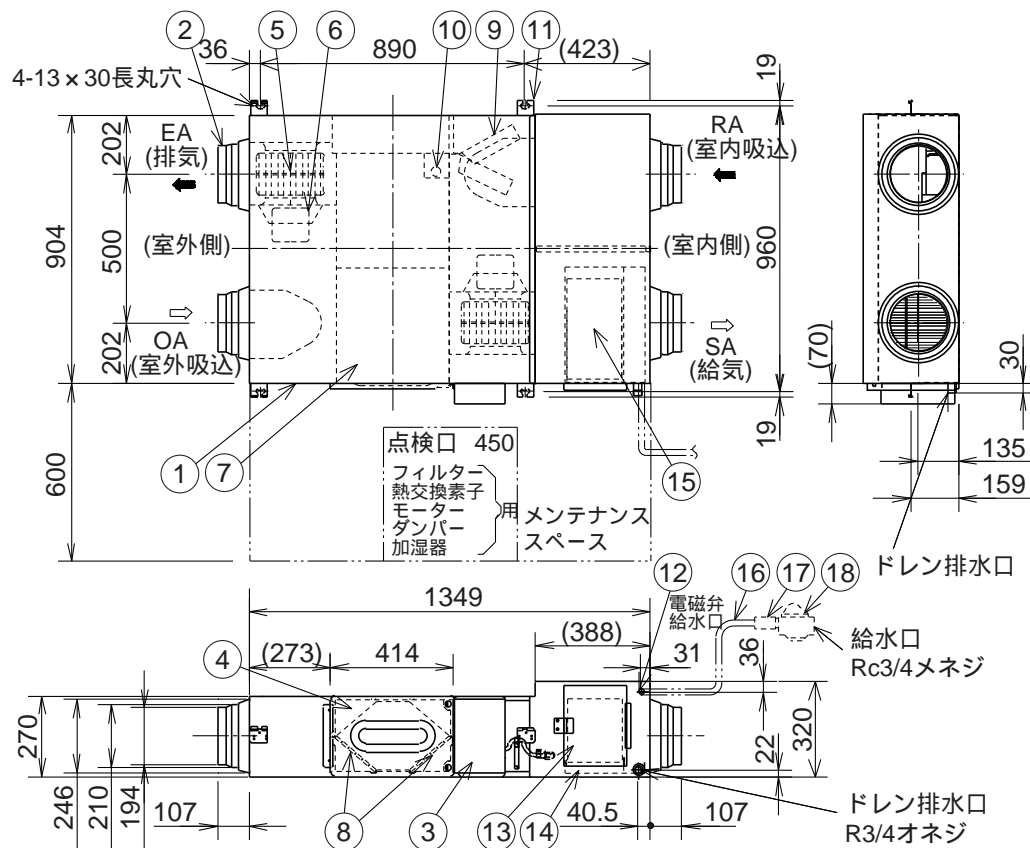
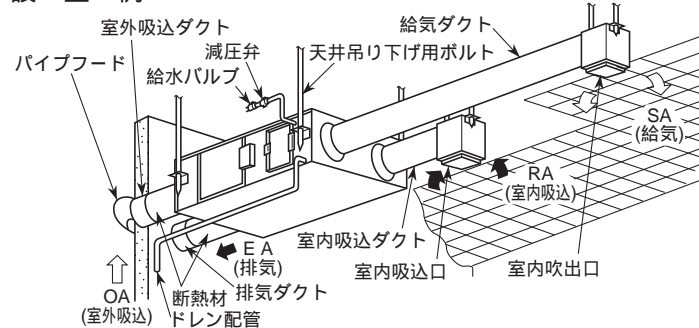


東芝全熱交換ユニット（天井埋込形加湿器付）



■ 設置例

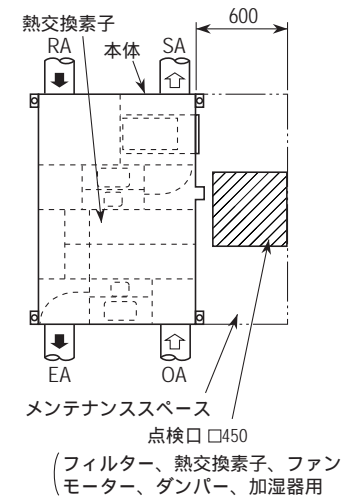


本仕様は改良のため変更することがありますのでご了承ください。

- 注) 1. 接続ダクト：呼び径 200
2. 上記寸法は断熱材の厚みは含みません。
3. 二点鎖線部（減圧弁、配管継手、軟鋼管）については、同梱（付属品）で現地施工となります。
4. 減圧弁（付属品）は、日本水道協会の登録商品です。
5. 給水配管工事は、所轄水道局の条例にしたがって正しくおこなってください。

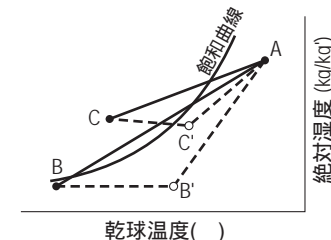
品番	部 品 名	数量	材 質	備 考
1	フレーム	1	亜鉛鋼板	
2	アダプター	4	亜鉛鋼板	
3	電装ボックス	1		端子台内蔵
4	点検蓋	1	亜鉛鋼板	
5	ファン	2	ABS樹脂	
6	モーター	2		
7	熱交換素子	2	防燃紙 + 樹脂	全熱交換器
8	フィルター	2	不織布	捕集効率重量法82%
9	ダンパー	1		
10	ダンパーモーター	1		
11	吊り金具	4	亜鉛鋼板	
12	電磁弁	1		
13	加湿器点検蓋	1	亜鉛鋼板	
14	ドレンパン	1	鋼板	塗装
15	加湿器	1		滴下気化式
16	軟鋼管	1		付属品 (L: 2m)
17	配管継手	1		付属品
18	減圧弁	1		付属品 ストレーナー付 (#100)

■ 点検口寸法



■ ご注意

- 室外側ダクト2本（室外吸込及び換気ダクト）には、結露防止のための断熱を必ず行ってください。
- 寒冷地・外風の強い場所では室外の外風が侵入することがありますので、電動ダンパーとの併用をお勧めします。
- 熱交換換気の場合、下図に示すように、高温側吸込空気条件A、低温側吸込空気条件Bを空気線図上にプロットし、高温側空気Aが熱交換されて、C点のように飽和曲線をはみ出す空気条件となる場合は、熱交換素子に結露あるいは結霜を生じます。このような場合には、C点が飽和曲線より内側のC'点になるように低温側空気BをB'まで加熱してから使用してください。



東芝キヤリア株式会社

形 名

VNK-500SS2

作成年月日

H.14.4.1

図面番号

TV001134-1/2

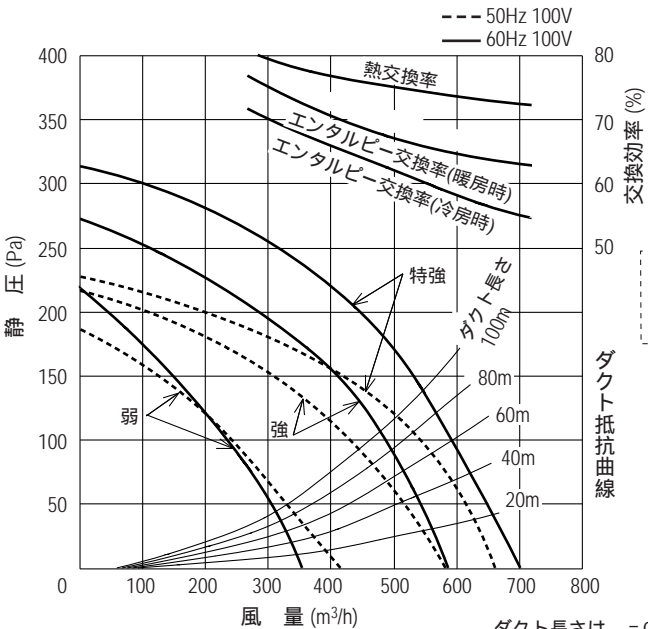
東芝全熱交換ユニット（天井埋込形加湿器付）

特性表

形 名	定 格	ノ ツ チ	周 波 数 (Hz)	熱 交 換 換 気									普 通 換 気					質 量 (kg)	
				消費電力 (W)	電 流 (A)	風 量 (m³/h)	機外静圧 (Pa)	熱交換率 (%)	エンタルピー交換率(%)		加湿量 (kg/h)	給水量 (kg/h)	騒 音 (dB)	消費電力 (W)	電 流 (A)	風 量 (m³/h)	機外静圧 (Pa)		騒 音 (dB)
									冷房時	暖房時									
VNK-500SS ₂	単相 100V	特強	50	175	1.76	500	120	75	62	67	1.45	4.0	33	170	1.71	500	120	34	60
			60	235	2.36	500	170	75	62	67	1.45	4.0	34	230	2.31	500	170	35	
		強	50	155	1.56	500	60	75	62	67	1.45	4.0	29.5	150	1.51	500	60	32	
			60	200	2.01	500	88	75	62	67	1.45	4.0	29.5	200	2.01	500	88	32	
		弱	50	130	1.31	360	31	78	67	72	1.16	4.0	24	130	1.31	360	31	24	
			60	145	1.46	320	36	79	69	74	1.13	4.0	24	145	1.46	320	36	24	

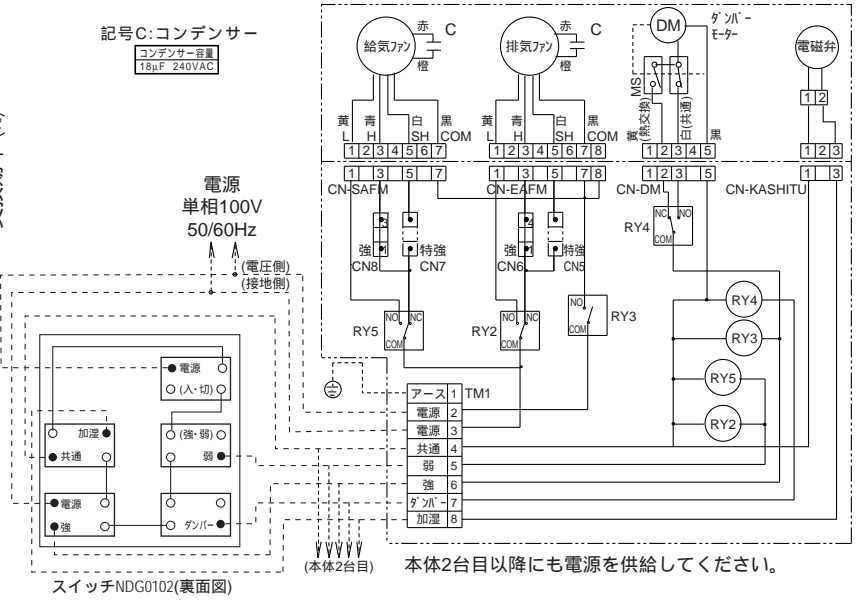
注) 本商品の騒音は無響音室で測定した値です。実際に据付けした状態では反響等の影響を受け、表示数値より高くなります。
出荷時は、強ノッチ～弱ノッチの2ノッチ設定です。設定変更により強ノッチを特強ノッチにできます。

■ 静圧－風量特性曲線



ダクト長さは = 0.02の時の直管相当長を示します。

■ 結線図



ご注意
・破線部の結線は施工先にておこなってください。
・出荷時は「強」「弱」ノッチに設定されています。「特強」ノッチをご使用の場合はCN6をCN5に、CN8をCN7にそれぞれ入れ換えてください。

電動機仕様

電動機形式	4極密閉形コンデンサー誘導電動機
時間定格	連続
電動機絶縁種別	E種
巻線温度上昇	75K以下
基準周囲温度	-10 ~ 40
絶縁抵抗	1M 以上(DC500Vタテ)
耐電圧	AC1,000V 1分間

注) ・消費電力、電流、交換率は表記風量時の値です。
・騒音値は、本体中央1.5m下方によるものです。
・熱交換率は冷房時、暖房時の平均値を示します。

加湿器仕様

加湿器形式	滴下気化式
基準周囲温度	・本体 1 ~ 40 ・電磁弁40 以下
加湿量	室内 温度 20 相対湿度 40%
測定空気条件	室外 温度 0 相対湿度 50%
給水	・市水、上水またはこれと同等のもの ・圧力 50kPa ~ 700kPa ・水温 5 ~ 40

注) 加湿量は空気条件等の使用条件により異なります。

本仕様は改良のため変更することがありますのでご了承ください。

東芝キヤリア株式会社

形 名

VNK-500SS₂

作成年月日

H . 1 4 . 4 . 1

図面番号

TV001134-2/2