

東芝店舗・オフィス用
カスタムエアコン
天井吊形

東芝キャリア

東芝キャリアホームページ
https://www.toshiba-carrier.co.jp



秋の花粉シーズン到来 プラスマの力で 空気洗浄!

冊
10

1号

令和3年10月20日(水)

後付け全熱交新発売!
裏面

東芝キャリアが発売している、店舗・オフィス用カスタムエアコン・プラスマ空清標準搭載天井形エアコンが各方面から支持を受け始めているという。『プラスマ空清』は、プラスマ放電で汚れ物質を帯電させ、熱交換器に吸着させる『電気集塵方式』。熱交換器に吸着した汚れはドレン水と一緒に屋外へ排出される『マジック洗浄』で掃除の手間もかからないという。これから迎える秋、実は花粉シーズンと言われている。花粉症といえば、春のスギ、ヒノキのイメージが強いですが、秋にも原因となる花粉は飛んでいます。空き地などに繁殖する雑草で代表例ではブタクサ等は9月11月に花粉が飛散します。また、花粉以外の秋のアレルゲンとして意外と知られていないのがハウスダストです。ハウスダストとは、ダニの死骸やフン、カビ等が含まれ、ダニは夏に繁殖しますが、秋になると一齐に死んでしまします、このため、秋はダニの死骸やフンが増殖・蓄積し、ハウスダストによるアレルギー性鼻炎などが増えるのです。こうした、見えない微細なホコリ・花粉・ウイルス等をしつかりキャッチしエアコンを運転しながら空気もキレイにできるのがプラスマ空清標準搭載天井形エアコンです。

業界初標準搭載
プラスマ空清



※1 2021年10月現在、店舗・オフィス用エアコンでの当社調べによる ※2 P160形同時ツイン接続時において

Shiru 知得 Tokui! 東芝キャリアの天井形なら導入コストを抑えた空気質対策が可能

空清搭載天井形エアコン 東芝 VS 他社 天井形エアコン + 据置型空気清浄機



天井形P112形 省エネ標準タイプでの比較(2021年10月現在：東芝調べ) ※価格は税抜き					
メーカー	シリーズ	天井形シングルP112形 希望小売価格	業務用空気清浄機(A社) 希望小売価格	導入時機器コスト 希望小売価格合計	当社対他社差額 希望小売価格合計差
東芝キャリア	スーパーパワーエコゴールド	1,232,000	0	1,232,000	- <small>最大26万円の差額</small>
A社	省エネ標準機	1,200,000	300,000	1,500,000	268,000
B社	省エネ標準機	1,164,000	300,000	1,464,000	232,000
C社	省エネ標準機	1,167,000	300,000	1,467,000	235,000

東芝なら空清標準搭載だから余分な導入コスト不要! JEM 適用床面積表記も東芝だけ!

プラスマ空清の「集じん効果」を徹底比較! WEBにて動画公開中!



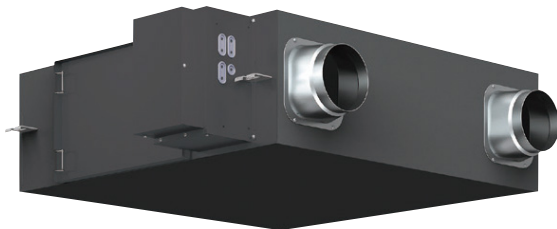
二次元コードでアクセスできます

店舗・オフィス用カスタムエアコン 天井吊形
プラスマ空清搭載
大清快

天井吊形エアコン 大清快「プラスマ空清」機能の有無で比較



新発売 後付け設置に適した業務用全熱交換ユニット ヒートクールエアー 露出設置形



厚生労働省では感染拡大防止策のひとつとして、建築基準法で定められた一人当たりの換気量20㎡/hを1.5倍の30㎡/hにすることを推奨しています。これにより、店舗など不特定多数の人が集まる場所の換気量を増やす対策がなされていきます。一方、換気量を増やすと空調負荷が増えエネルギーロスが増加します。これを抑えるため熱交換換気扇は高機能換気設備として注目されています。

ここ注目!
室内天井
吊り下げ設置

特長1
広さに応じて

定格風量
150・250・350m³/h
3つのラインアップをご用意

特長2
高い省エネ性
(温度交換効率、エンタルピー交換率)

非熱交の換気扇に対し
暖房時約23%省エネ^{※1}

特長3
インテリアに溶け込む
本体ブラック色

※1 算出条件
・地区:東京・暖房期間:11~3月
・空調設定:暖房 温度22℃、相対湿度50% 運転時間8時~21時(13期間)
・空調方式:ヒートポンプエアコンAPF6.9
・換気機器:全熱交換ユニット VN-M350HS-I1
・ストレートダクトファン(非熱交換) DVS-40SUK+DVS-40SSUK
・外気温データ:気象庁データ(過去30年 月別平均)
※当社シミュレーションによる試算値です。実際の使用条件により異なります。

商品ラインアップ

※手元リモコン(希望小売価格(税抜)28,000円)は別売となります。

形名	定格風量 m ³ /h	接続ダクト径 mm	希望小売価格(税抜)	
			本体	本体+リモコン
VN-M150HS-I-1	150	φ100	265,000円	293,000円
VN-M250HS-I-1	250	φ150	275,000円	303,000円
VN-M350HS-I-1	350	φ150	290,000円	318,000円

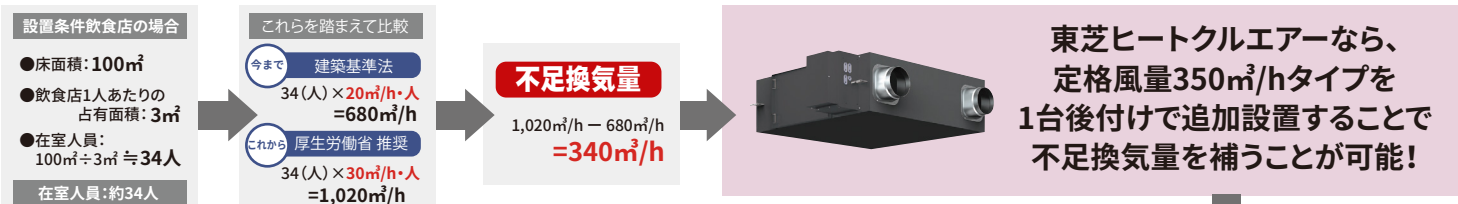
定格風量 350 m³/h タイプは東芝だけ!^{※2}

※2 ダクト接続φ150の露出設置形全熱交換ユニットにおいて(2021年10月現在)

Shiru
知得
Toku!

知って得する! 露出形全熱交換ユニット ヒートクールエアー情報

東芝だけの、定格風量 350 m³/h タイプなら、導入コストを抑えた後付け換気の提案が可能



東芝ヒートクールエアーなら、
定格風量350m³/hタイプを
1台後付けで追加設置することで
不足換気量を補うことが可能!

露出形全熱交換ユニットでの比較 (2021年10月現在: 東芝調べ)

メーカー	シリーズ	定格風量 (m ³ /h)	接続ダクト形 (mm)	電 源		温度交換率 (50/60Hz) %	希望小売価格(税抜)	
				(V)			本 体	本 体+リモコン
東芝キヤリア	ヒートクールエアー	150	φ100	100V		81.5/81.5	265,000	293,000
		250	φ150	100V		78/78	275,000	303,000
		350	φ150	100V		74.5/74.5	290,000	318,000
A社	露出形全熱交換 ユニット	150	φ100	100V		71.5/71.5	219,000	258,000
		250	φ150	100V		68.5/68.5	229,000	268,000

Shiru
知得
Toku!

A社は、340m³/hを補う為には
定格風量250m³/hを2台後付けが必要

A社は
導入コスト約2倍
工事費2台分

A社よりも機器代で
最大21.8万円も安い
さらに!
工事費1台分も不要

空調・換気のことなら東芝キヤリアまで

担当営業