

東芝パッケージエアコン

(空冷インバータヒートポンプ式天井埋込形ビルトインタイプ)

【平成25年度グリーン購入法適合】

定格冷房能力 (注1)			kW	25.0	〈6.0～28.0〉
定格冷房時の顕熱比			-	0.73	
定格暖房標準能力 (注1)			kW	28.0	〈6.0～31.5〉
定格暖房低温能力 (注1)			kW	24.0	
冷房エネルギー消費効率				2.54	/ 2.54
暖房エネルギー消費効率				3.59	/ 3.59
冷暖平均エネルギー消費効率				3.07	/ 3.07
中間冷暖房性能	中間冷房能力 (注1)	kW	12.5		
	中間冷房消費電力	kW	3.11	/ 3.11	
	中間冷房エネルギー消費効率	-	4.02	/ 4.02	
	中間暖房能力 (注1)	kW	13.2		
	中間暖房消費電力	kW	2.92	/ 2.92	
	中間暖房エネルギー消費効率	-	4.52	/ 4.52	
通年エネルギー消費効率			-	4.1	
電気特性 (注2)	電 源 (注3)		三相	200V 50/60 Hz	
	定格冷房消費電力			9.84	/ 9.84
	定格暖房標準消費電力			7.80	/ 7.80
	定格暖房低温消費電力	kW		9.59	/ 9.59
	運 転 電 流 (冷) (暖) (最大)	A		29.9 / 29.9 23.7 / 23.7 34.9 / 34.9	
力	率 (冷) (暖)	%		95 / 95 95 / 95	
	始 動 電 流	A		- / -	
	形 名 外 装			AID-AP1405BHA 別パ (溶融亜鉛メッキ鋼板)	
室内ユニット (注4)	外形寸法		高さ 幅 奥行	mm mm mm	320 1,350 800(+75)
	総 質 量			kg	51
	空気熱交換器				フィンドチューブ
	防 音 ・ 断 熱 材				難燃性ポリレンフォーム・ポリuret
	送 風 装	送 風 機			シロッコファン
		標 準 風 量	m <sup>3</sup> /min		33.0
		電 動 機	kW		0.120
		出荷時機外静圧	Pa		40
		最大機外静圧	Pa		90
	エ ア フ ィ ル タ				室内ユニットに付属
	運 転 調 整 装 置 (注5)				リモコンスイッチ
	ドレン口径 (呼び径)				25 (塩ビ管)
	騒音値 (急・強・弱)				44 - 41 - 38
室外機	形 名 外 装				ROA-AP2805H シルキーシェード (別パ1Y8.5/O.5)
	外形寸法	高 さ	mm		1,540
		幅	mm		900
		奥 行	mm		320
	総 質 量			kg	133
	圧 縮 機	形 式			全密閉形
		電 動 機 数	kW		5.50 4
	空 気 熱 交 換 器				フィンドチューブ
	冷 媒 制 御 (冷) (暖)				電子制御弁 電子制御弁
	送風装置	送 風 機			プロペラファン
		標 準 風 量	m <sup>3</sup> /min		150.0
			電 動 機	kW	0.100+0.100
	高圧スイッチ		MPa		作動 : 4.15 復帰 : 3.20
	低圧スイッチ		MPa		- -
	保 護 装 置				吐出温度セー 過電流セー 圧縮機セー
冷媒配管	ケ ー ス ヒ ー タ		W		-
	騒 音 値 (冷) (暖)		dB		57 / 57 57 / 57
		冷媒・出荷時封入量	kg		R410A・5.90
	冷媒追加不要の最大実長		m		30
	冷媒追加量		g/m		主配管 : 80 分岐配管 : 40
	室外機・分岐管間	分岐管・室内ユニット間	mm		ガス側 : φ25.4 液側 : φ12.7
			mm		ガス側 : φ15.9 液側 : φ9.5
		最 大 実 長	m		70
		最 大 落 差	m		室外機が上の場合 : 30 室外機が下の場合 : 30
		分 岐 配 管 最 大 長 さ	m		20
		分岐配管長さの最大差	m		10
	電源設計	漏 電 遮 断 器 (注10)			50A、30mA 0.1sec以下
		手 元 開 閉 器	開閉器容量	A	60
			ヒューズ	A	50
		配線用遮断器		A	50
		電 源 配 線 (注9)		20m 以下 50m 以下	燃線14mm <sup>2</sup> 燃線22mm <sup>2</sup>
連絡線	室外機・室内ユニット間 (注7)			70 m以下 120m以下	単線1.6mm×3本 別ケーブル 燃線3.5mm <sup>2</sup> ×2本 燃線3.5mm <sup>2</sup> ×1本
		室内A・室内B間			(電源線) : 単線1.6mm×2本 (信号線) : VCTF0.5-2.0mm <sup>2</sup> 2芯
	リモコンコード (室内Aにのみ接続します)				VCTF0.5-2.0mm <sup>2</sup> 2芯 など

(注9) 各線径での最大こう長は下記参照願います。

線 径	電源線こう長 (最大)
単線1.6mm	-
単線2.0mm	-
燃線5.5mm <sup>2</sup>	-
燃線8.0mm <sup>2</sup>	-
燃線14.0mm <sup>2</sup>	34
燃線22.0mm <sup>2</sup>	54
燃線38.0mm <sup>2</sup>	93

(注10) 漏電遮断器が地絡保護専用の場合には  
手元開閉器+ヒューズ、または配線用  
遮断器を設けてください。  
漏電遮断器は、高調波対応品を使用  
してください。

(注1) 冷暖房能力は、JIS B 8615-2条件によります。  
〈 〉 内は能力範囲を示します。

(注2) 電気特性は、JIS B 8615-2条件によります。

(注3) 電源電圧は、変動があった場合でも±10%を超えないようにしてください。

(注4) 同一室内ユニットを2台使用し、表示は室内ユニット1台あたりの値を示します。

(注5) リモコンスイッチは別売部品です。  
リモコンコード配線長は『リモコン外形図』を参照してください。

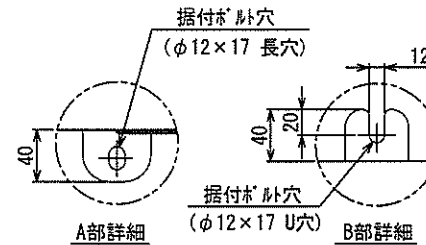
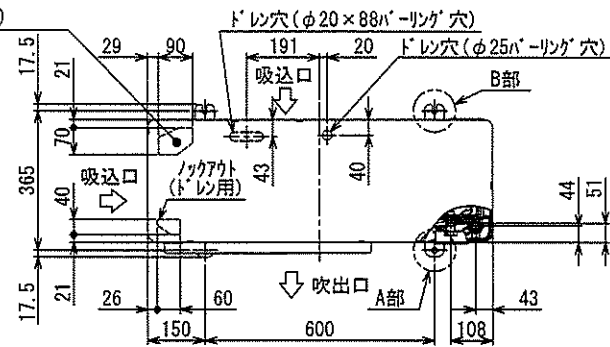
(注7) 室外機と室内ユニット間の配線が70mを超える場合 (120m以下) は  
端子番号①②と③を別々のケーブルで分けて配線してください。



- 注) 1. ◎は端子板を示します。  
2. 破線、一点鎖線は現地配線を示します。  
3. 室外機、室内ユニットの内部配線は、各々の機種の配線図を参照してください。  
4. リモコン配線には極性がないので、室内ユニット端子板A, Bへの接続は逆になってもかまいません。

適 用 機 種		図 面 番 号		T25G0708-03		
AIU-AP**H	AIK-AP**H	品 名	東芝パッケージエアコン ツインタイプ 外部結線図	尺 度	図 法	
AIC-AP**H	AIC-AP**PH					
AIU-AP**WH						
AID-AP**BH, BH-1						
AIU-AP**SH, SH-1						
東芝キヤリア株式会社						

ノックアウト(ドレン用)

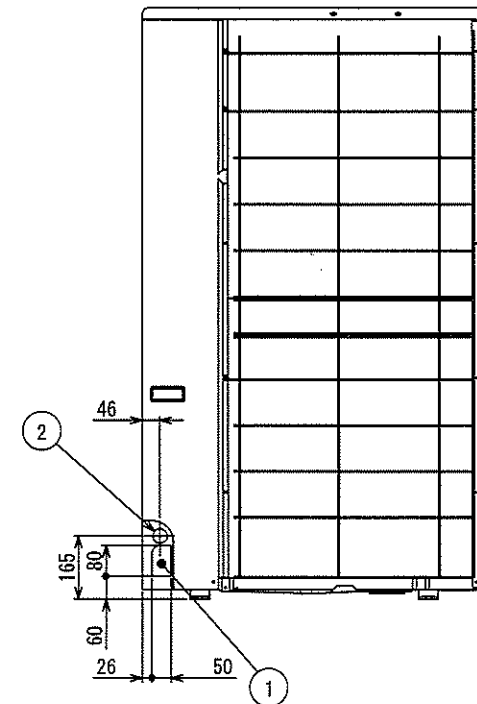
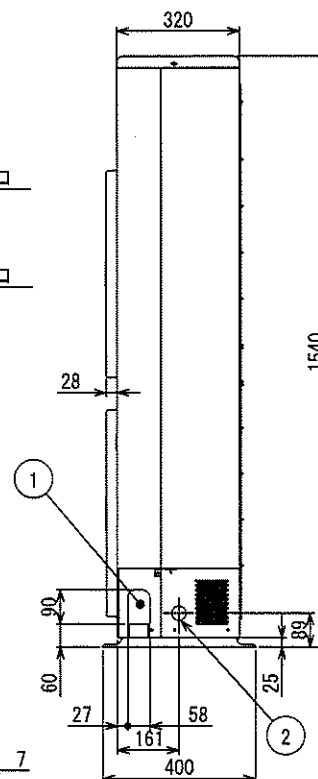
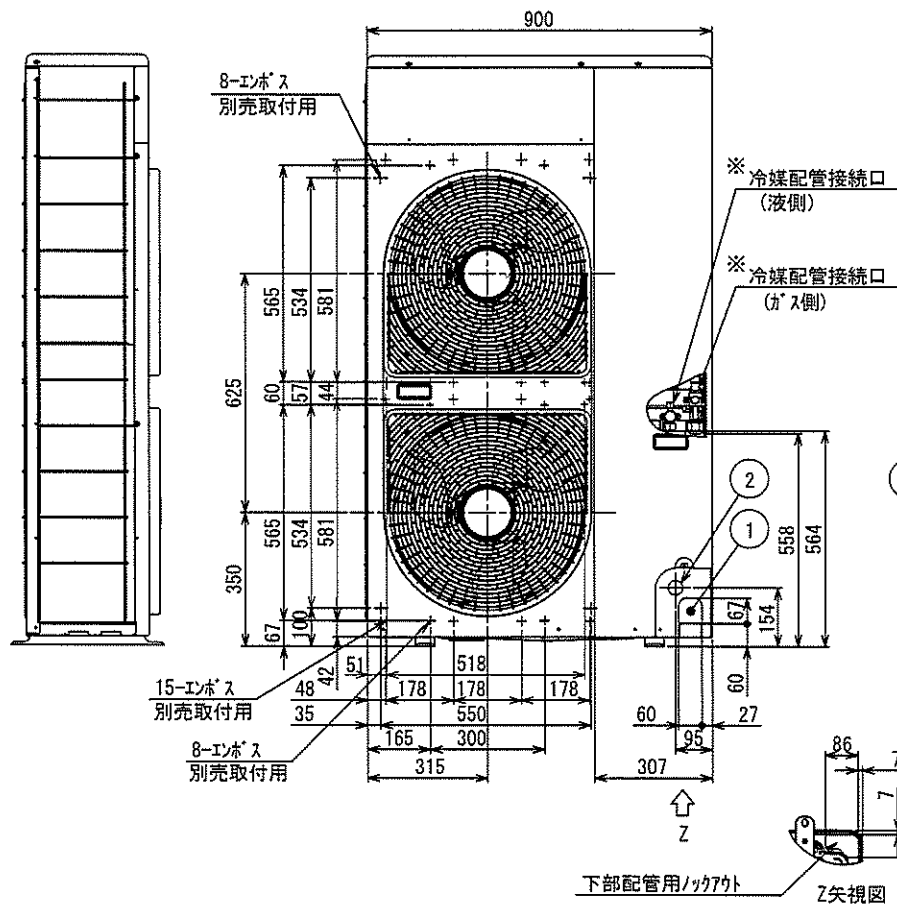


	名 称	記 事
①	冷媒配管取出口 室内外接続線取出口	—
②	電源取入穴	φ38 ノックアウト穴

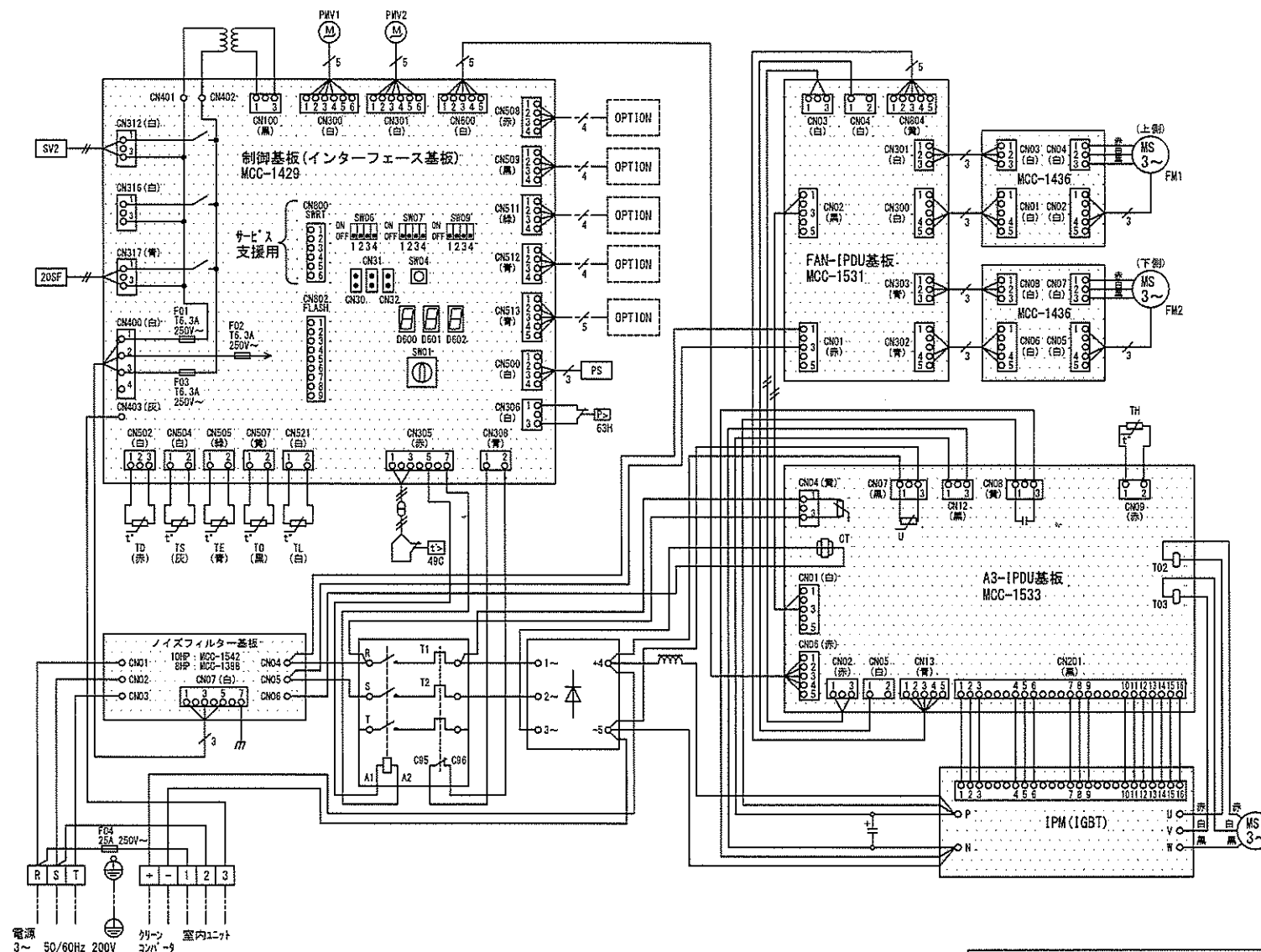
※

	配管接続口径		接続配管径	
	液側	ガス側	液側	ガス側
AP224	9.5	19.1	9.5	25.4
AP280	12.7	19.1	12.7	25.4

室外機本体のホースの接続径はφ19.1と  
なっていますので、付属の継手配管を使用して  
工事を行ってください。



適 用 機 種		図 面 番 号		T26C1001-02	
ROA-AP2245H, (Z), (ZG)		品 名	東芝パッケージエアコン 外 形 図 (適用機種は左記)		尺 寸 図 法 三 角 法
ROA-AP2805H, (Z), (ZG)					
ROA-AP2246H, (Z), (ZG)					
ROA-AP2806H, (Z), (ZG)					
東芝キヤリア株式会社					

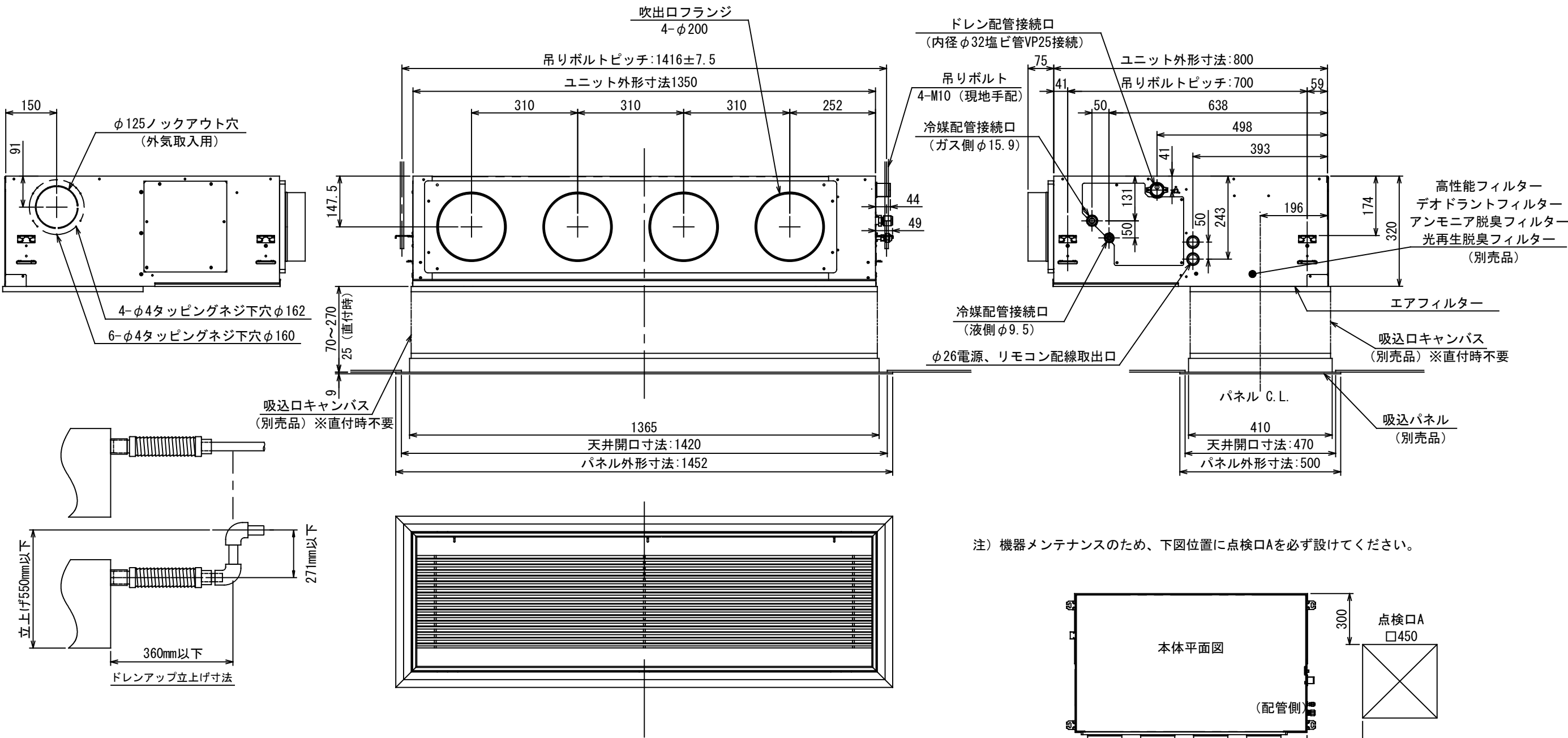


記号	品名
CM	圧縮機
FM1, FM2	送風用電動機
TD	配管温度センサ (吐出)
TS	配管温度センサ (吸込)
TE	熱交センサ 1
TL	熱交センサ 2
TO	外気温度センサ
TH	ヒートシンクセンサ
ZOSF	四方弁コイル
SV2	二方弁コイル
PMV1, PMV2	電子制御弁
63H	高圧スイッチ
PS	圧力センサ (低圧)
49C	圧縮機ケースサーモ

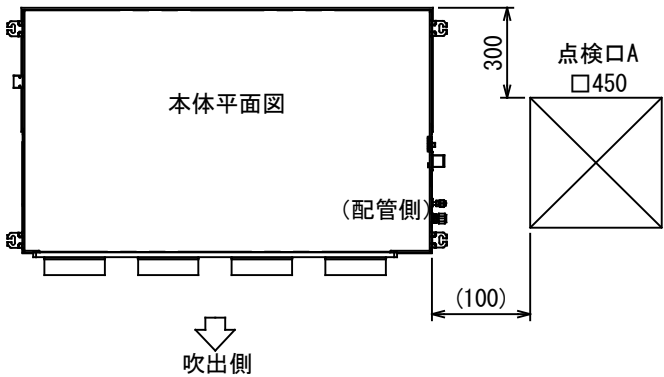
1. 二点鎖線は現地配線、破線は別売付属品を示します。
2. □ は端子台、—○— は接続端子、□○□ はプリント基板上的コネクタを示します。
3. ⊕ は保護アースを示します。
4. ■ はプリント基板を示します。

適用機種	図面番号	T26D1001-04
ROA-AP2245H, (Z), (ZG)	品名	東芝パッケージエアコン
ROA-AP2805H, (Z), (ZG)	配線図	配線図
ROA-AP2246H, (Z), (ZG)	(適用機種は左記)	(適用機種は左記)
ROA-AP2806H, (Z), (ZG)		

**東芝キヤリア株式会社**



注) 機器メンテナンスのため、下図位置に点検口Aを必ず設けてください。



【下面吸込方式】

組合せ別売部品	形名	RBC-UD1401P (W)
	外装	(W) : 4-ホンホワイト (マニエル: 2.5GY9.0/0.5)
	高さ×幅×奥行 (mm)	9×1452×500
	総質量 (kg)	7
	吸込口キャンパス	TBC-CA1401B

(注) 高性能フィルター、デオドラントフィルター、アンモニア脱臭フィルター、光再生脱臭フィルターの同時使用はできません。  
上記フィルター使用時には、エアコン付属のエアフィルターを併用してください。

図番	T25A1009-AID-AP1405BH	03	図法
		215	三角法
品名	東芝パッケージエアコン外形図 (天井埋込形ビルトインタイプ) (1/4)	尺度	単位
		1/4	m m
形名	AID-AP1405BH	東芝キャリア株式会社	

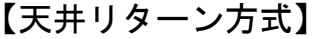
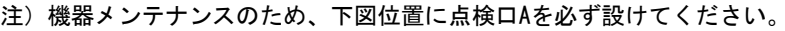
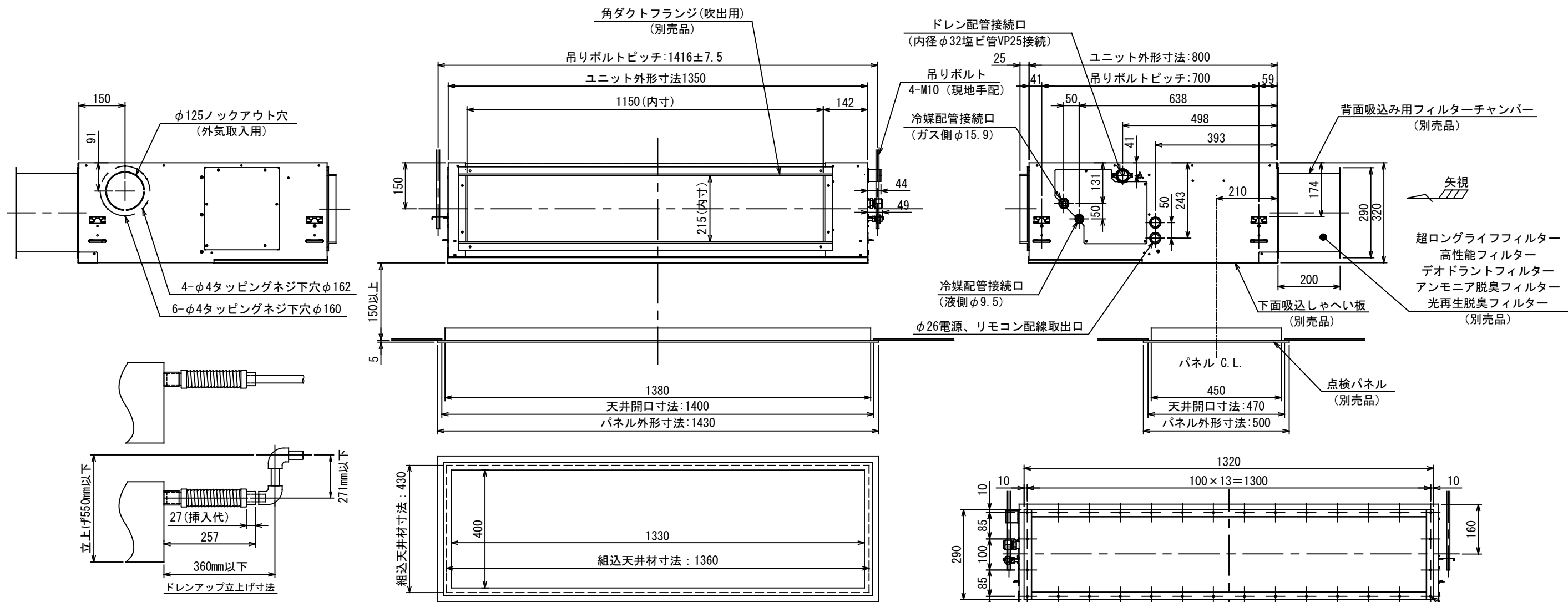
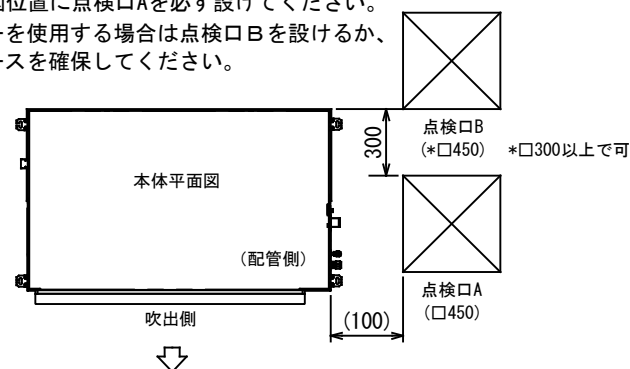


図 番	T25A1009-AID-AP1405BH		03	図 法
			215	三角法
品 名	東芝パッケージエアコン外形図 (天井埋込形ビルトインタイプ) (2/4)		尺 度	単 位
				m m
形 名	AID-AP1405BH	東芝キヤリア株式会社		



注) 機器メンテナンスのため、下図位置に点検口Aを必ず設けてください。  
背面吸込フィルターチャンバーを使用する場合は点検口Bを設けるか、  
これに相当するサービススペースを確保してください。



(注1) 高性能フィルター、デオドラントフィルター、アンモニア脱臭フィルター、光再生脱臭フィルターの同時使用はできません。  
上記フィルターの単独使用は可能ですが、プレフィルターとして超ロングライフフィルターとの併用を推奨します。  
(注2) 超ロングライフフィルターは、単独および他フィルター1種類との併用が可能です。

組合 せ別 売部 品	点検パネル	形名	TCB-TD1401P(W)
		外装	(W):ムーンホワイト(マンセル:2.5GY9.0/0.5)
		高さ×幅×奥行(mm)	5×1430×500
		背面チャンバ(フィルター枠)	TCB-FCB1401B
		角ダクトフランジ(吹出用)	TCB-FL1251BS
		下面しゃへい板	TCB-SB1401BFC

【背面吸込方式(角ダクト)】

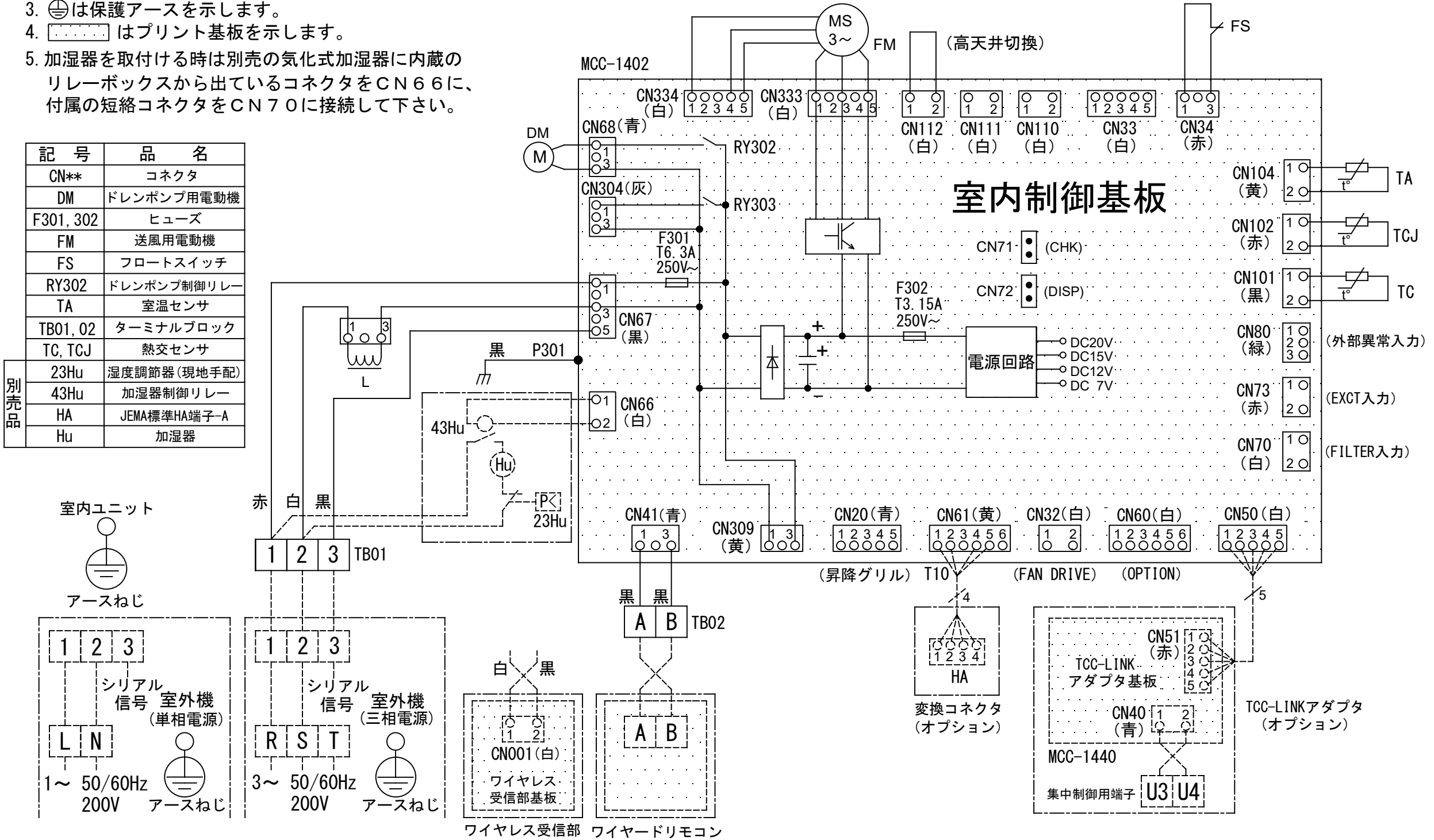
図番	T25A1009-AID-AP1405BH	03	図法
		215	三角法
品名	東芝パッケージエアコン外形図 (天井埋込形ビルトインタイプ) (3/4)	尺度	単位
			m m
形名	AID-AP1405BH	東芝キャリア株式会社	

図 番	T25A1009-AID-AP1405BH		03	図 法
			215	三 角 法
品 名	東芝パッケージエアコン外形図 (天井埋込形ビルトインタイプ) (4/4)		尺 度	単 位
				m m
形 名	AID-AP1405BH	東芝キヤリア株式会社		

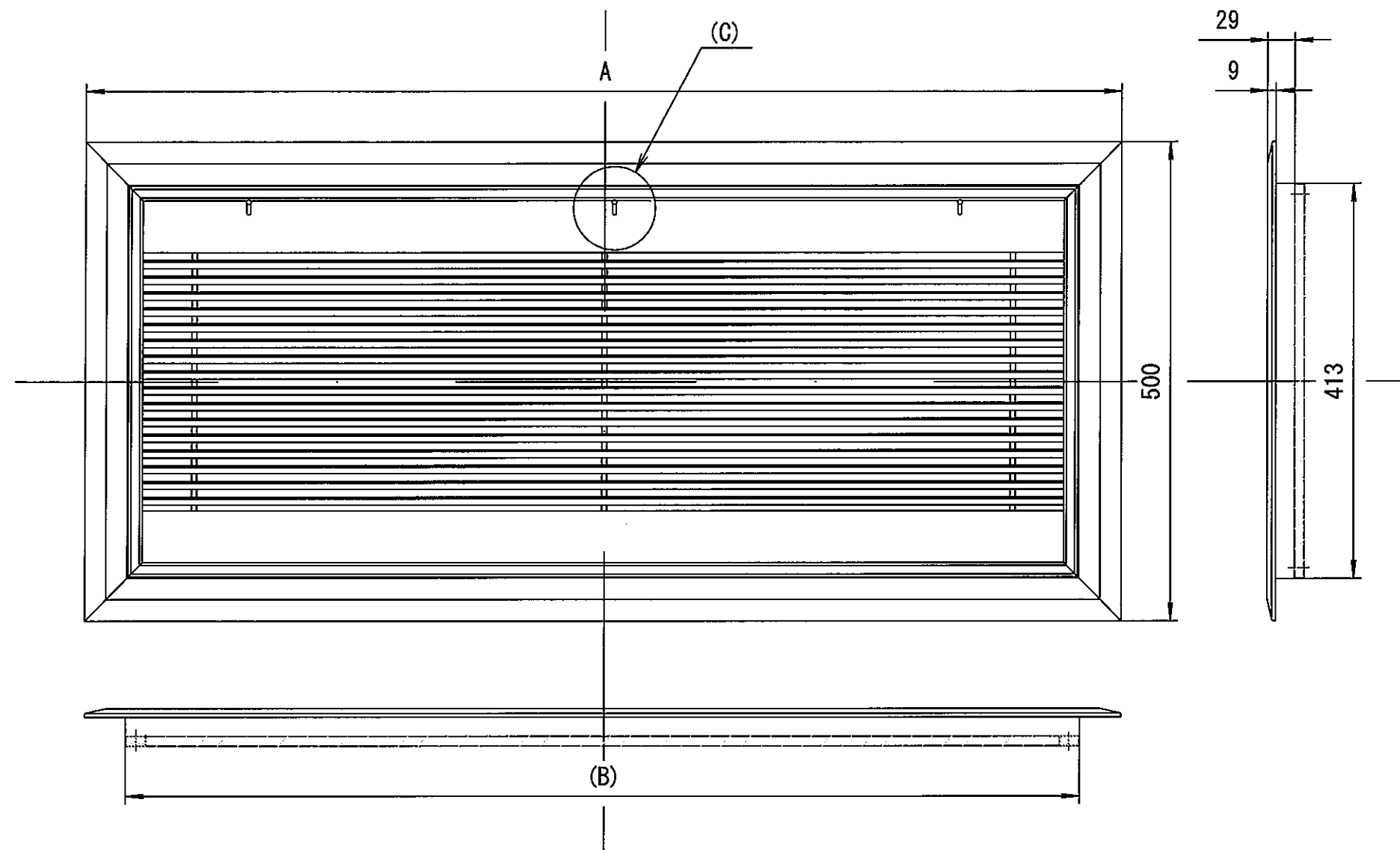


1. 破線は現地配線、一点鎖線は別売付属品を示します。  
2. □□ は端子台、—○— は接続端子、  
○□○ はプリント基板上のコネクタを示します。  
3. ⊕は保護アースを示します。  
4. ..... はプリント基板を示します。  
5. 加湿器を取付ける時は別売の気化式加湿器に内蔵の  
リレーボックスから出ているコネクタをCN66に、  
付属の短絡コネクタをCN70に接続して下さい。

記 号	品 名
CN**	コネクタ
DM	ドレンポンプ用電動機
F301, 302	ヒューズ
FM	送風用電動機
FS	フロートスイッチ
RY302	ドレンポンプ制御リレー
TA	室温センサ
TB01, 02	ターミナルブロック
TC, TCJ	熱交センサ
別売品	
23Hu	湿度調節器(現地手配)
43Hu	加湿器制御リレー
HA	JEMA標準HA端子-A
Hu	加湿器

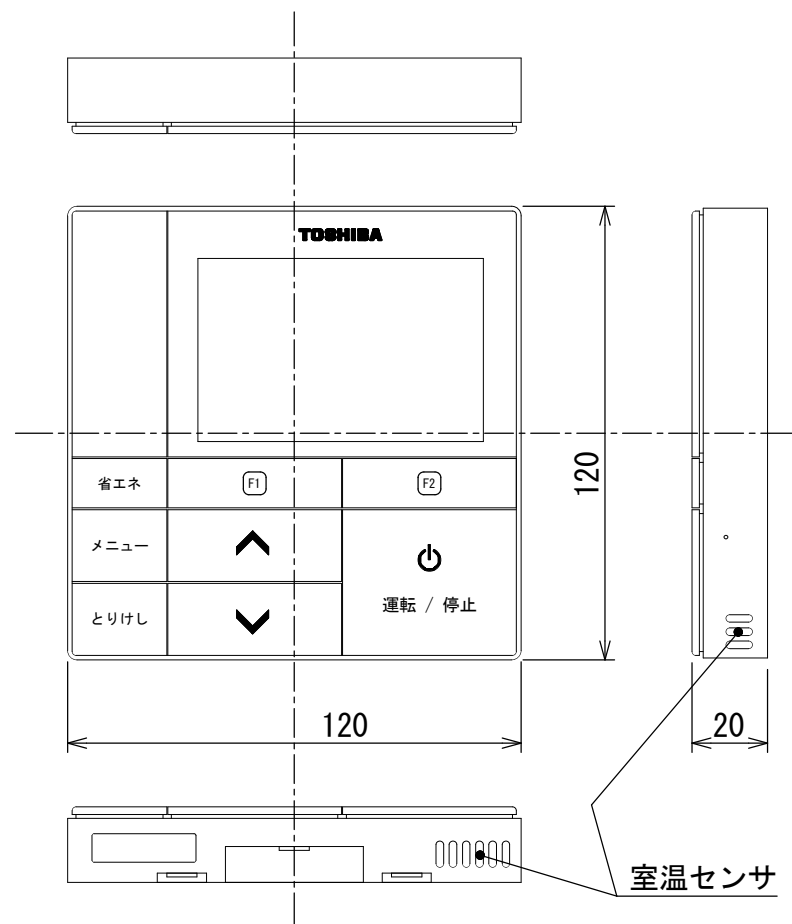


図番	T25B1004-AID-AP1405BH	03	図法
品名	東芝パッケージエアコン配線図 (天井埋込形ビルトインタイプ)	215	尺 度 単 位
形名	AID-AP1405BH	東芝キャリア株式会社	



形名	A	B	C
RBC-UD281P(W), -1	652	565	無
RBC-UD501P(W), -1	802	715	無
RBC-UD801P(W), -1	1102	1015	無
RBC-UD1401P(W), -1	1452	1365	有

形名		図面番号	T22H0319-02		
RBC-UD281P(W), -1	RBC-UD501P(W), -1	品名	東芝パッケージエアコン用別売部品 外形図 吸込ハーフパネル		
RBC-UD801P(W), -1	RBC-UD1401P(W), -1				
			東芝キヤリア株式会社		

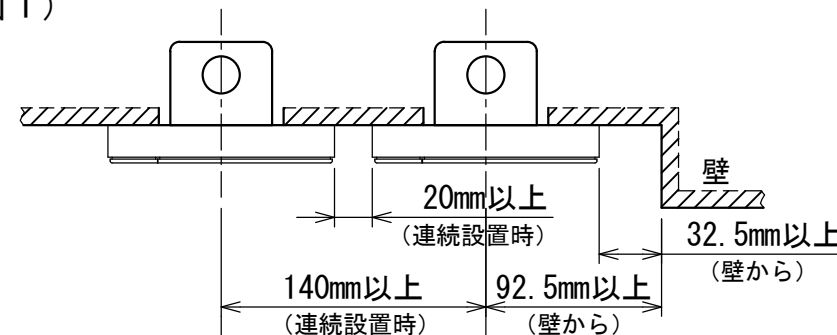


お願い)  
配線を埋込まれる場合は、JIS-C8340  
1個用スイッチボックス(カバーなし)  
又は、2個用スイッチボックス(カバーなし)  
を現地手配し、埋込んでください。

### 連続設置の場合の取付方法

リモコンを壁面に取付ける場合は、図1・図2・図3の  
取付け方法を守ってください。

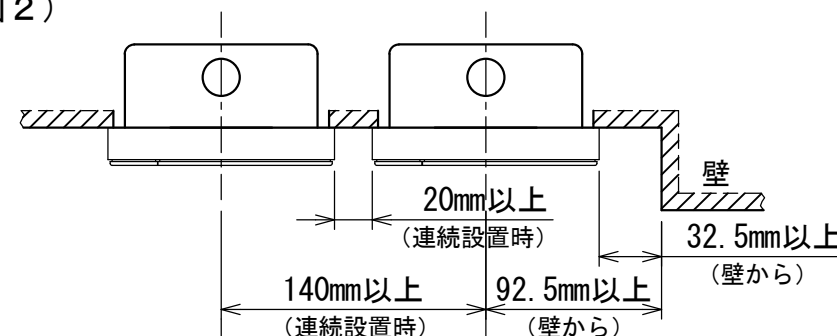
(図1)



リモコン線引出し口

JIS C8340  
1個用スイッチボックス  
(カバーなし)

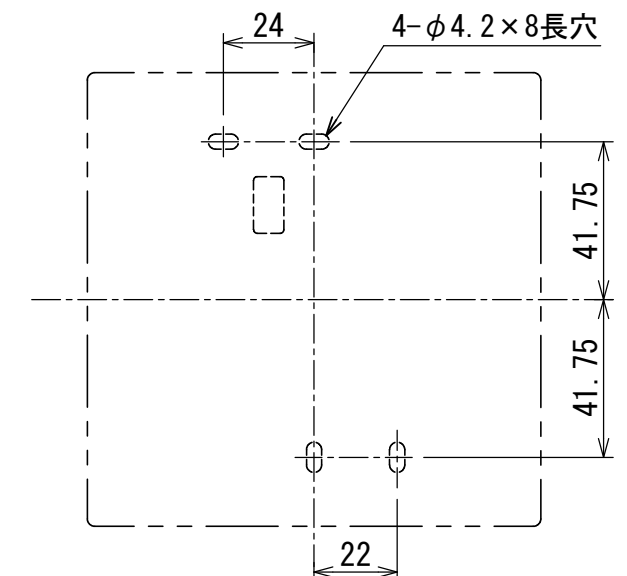
(図2)



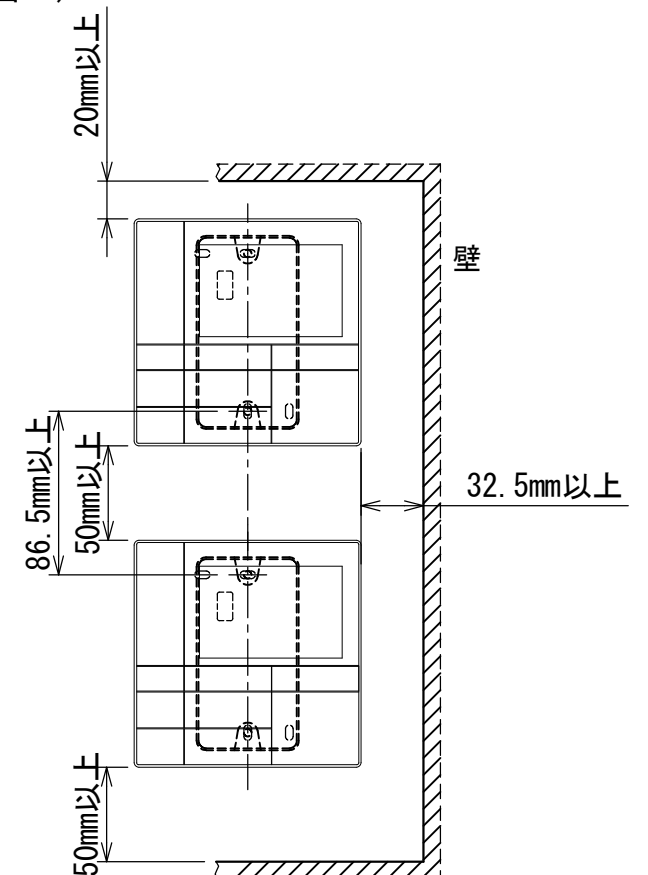
リモコン線引出し口

JIS C8340  
2個用スイッチボックス  
(カバーなし)

### ＜リモコン取付け寸法＞



(図3)

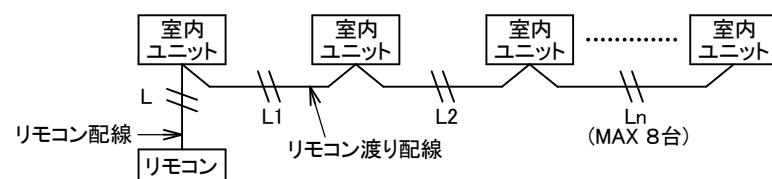


### リモコン配線とリモコン渡り線

リモコン配線(通信線)とAC100V/200Vの配線を  
直接接触させたり、同一電線管に収めること  
はできません。ノイズ等により、制御系統に  
異常が生じる恐れがあります。

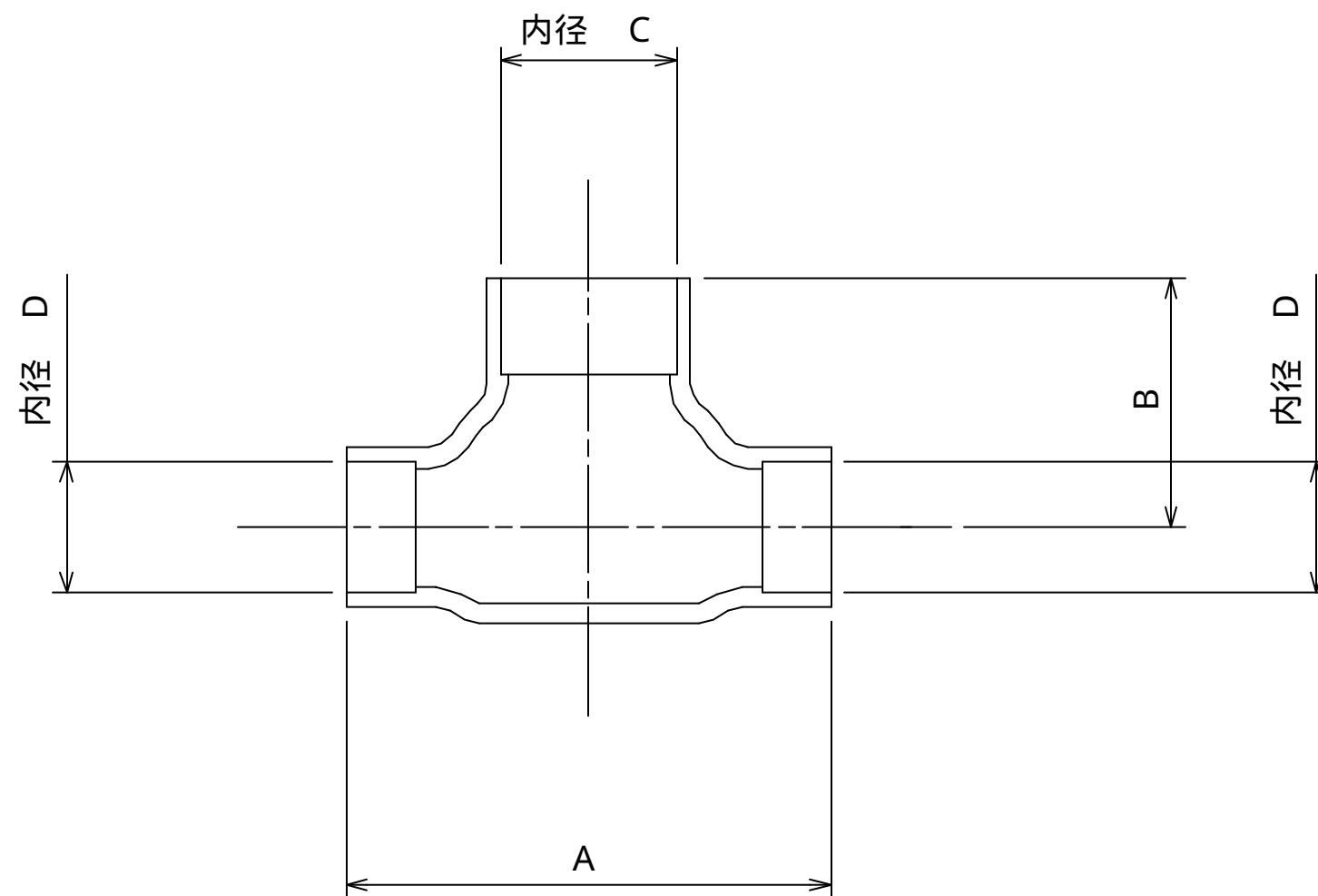
※ご使用のリモコンによって異なります。

線種	VCTF:0.3mm <sup>2</sup> ×2			VCTF:0.5mm <sup>2</sup> ～2.0mm <sup>2</sup> ×2		
	1リモコン	2リモコン	ワイヤレスとの 2リモコン	1リモコン	2リモコン	ワイヤレスとの 2リモコン
リモコン配線とリモコン 渡り配線の総配線長 (L+L1+L2+…Ln)	200mまで	120mまで	200mまで	500mまで	300mまで	400mまで
リモコン渡り配線の総配線長 (L1+L2+…Ln)	200mまで			200mまで		



適用機種		図面番号		T29E1405-01		
RBC-AMS53		品名	東芝パッケージエアコン用別売部品	尺度	図法	三角法
			外形図			
			ワイヤードリモコン			
		東芝キヤリア株式会社				

T29E1405-4Y



	A	B	C	D	P224用	P280用
液 側	35	18	12.7	9.5	-	
	34	14	9.5	9.5		-
ガス側	74	37	25.4	15.9		

適用機種		図面番号		T29E0501-01				
RBC-TWP101		品名	東芝パッケージエアコン用別売部品			尺度	図法	三角法
			外形図					
			分岐管					
		東芝キヤリア株式会社						