

東芝パッケージエアコン

(空冷インバータヒートポンプ式天井埋込形ビルトインタイプ)

【平成25年度グリーン購入法適合】

定格冷房能力 (注1)			kW	25.0	〈6.0～28.0〉
定格冷房時の顕熱比			-	0.76	
定格暖房標準能力 (注1)			kW	28.0	〈6.0～31.5〉
定格暖房低温能力 (注1)			kW	24.0	
冷房エネルギー消費効率				2.54	/ 2.54
暖房エネルギー消費効率				3.59	/ 3.59
冷暖平均エネルギー消費効率				3.07	/ 3.07
中間冷暖房性能	中間冷房能力 (注1)	kW	12.5		
	中間冷房消費電力	kW	3.11	/ 3.11	
	中間冷房エネルギー消費効率	-	4.02	/ 4.02	
	中間暖房能力 (注1)	kW	13.2		
	中間暖房消費電力	kW	2.92	/ 2.92	
	中間暖房エネルギー消費効率	-	4.52	/ 4.52	
通年エネルギー消費効率			-	4.1	
電気特性 (注2)	電源 (注3)		三相	200V 50/60 Hz	
	定格冷房消費電力			9.84	/ 9.84
	定格暖房標準消費電力			7.80	/ 7.80
	定格暖房低温消費電力	kW		9.59	/ 9.59
	運転電流 (冷) (暖)	A		29.9 / 29.9 23.7 / 23.7	
	(最大)			35.1	/ 35.1
力率	率 (冷) (暖)	%		95 / 95 95 / 95	
	始動電流	A		- / -	
	外形名装			AID-AP1125BHA 別パ (溶融亜鉛メッキ鋼板)	
外形寸 (注4)	高さ	mm		320	
	幅	mm		1,350	
	奥行	mm		800(+75)	
	総質量	kg		51	
	空気熱交換器			フィンドチューブ	
	防音・断熱材			難燃性ポリレンフォーム・ポリスチ	
	送風装置	送風機		シロッコファン	
		標準風量	m ³ /min	27.0	
		電動機	kW	0.120	
		出荷時機外静圧	Pa	40	
		最大機外静圧	Pa	100	
	エアフィルタ			室内ユニットに付属	
	運転調整装置 (注5)			リモコンスイッチ	
	ドレン口径 (呼び径)			25 (塩ビ管)	
	騒音値 (急・強・弱)			42 - 39 - 36	
室外機	形名装			ROA-AP2805H	
	外形寸法			シルキーシェード (別パ1Y8.5/O.5)	
	高さ	mm		1,540	
		mm		900	
		mm		320	
	総質量	kg		133	
	圧縮機	形式		全密閉形	
		電動機	kW	5.50	
		極数		4	
	空気熱交換器			フィンドチューブ	
	冷媒制御	(冷)		電子制御弁	
		(暖)		電子制御弁	
	送風装置	送風機		プロペラファン	
		標準風量	m ³ /min	150.0	
		電動機	kW	0.100+0.100	
冷媒配管	高圧スイッチ		MPa	作動 : 4.15 復帰 : 3.20	
	低圧スイッチ		MPa	- -	
	保護装置			吐出温度セー 過電流セー 圧縮機セー	
	ケースヒータ		W	-	
	騒音値	(冷)	dB	57 / 57	
		(暖)	dB	57 / 57	
	冷媒・出荷時封入量		kg	R410A・5.90	
	冷媒追加不要の最大実長		m	30	
	冷媒追加量		g/m	主配管 : 80 分岐配管 : 40	
	室外機・分岐管間	分岐管・室内ユニット間	mm	ガス側 : φ25.4 液側 : φ12.7	
			mm	ガス側 : φ15.9 液側 : φ9.5	
		最大実長	m	70	
		最大落差	m	室外機が上の場合 : 30 室外機が下の場合 : 30	
		分岐配管最大長さ	m	20	
		分岐配管長さの最大差	m	10	
電源設計	漏電遮断器 (注10)			50A、30mA 0.1sec以下	
	手元開閉器	開閉器容量	A	60	
		ヒューズ	A	50	
		配線用遮断器	A	50	
	電源配線	20m以下		燃線14mm ²	
		(注9) 50m以下		燃線22mm ²	
連絡線	室外機・室内ユニット間 (注7)	70 m以下		単線1.6mm×3本	
		120m以下		別ケーブル 燃線3.5mm ² ×2本 燃線3.5mm ² ×1本	
	室内A・室内B間 室内B・室内C間			(電源線) : 単線1.6mm×2本 (信号線) : VCTF0.5-2.0mm ² 2芯	
	リモコンコード (室内Aにのみ接続します)			VCTF0.5-2.0mm ² 2芯 など	

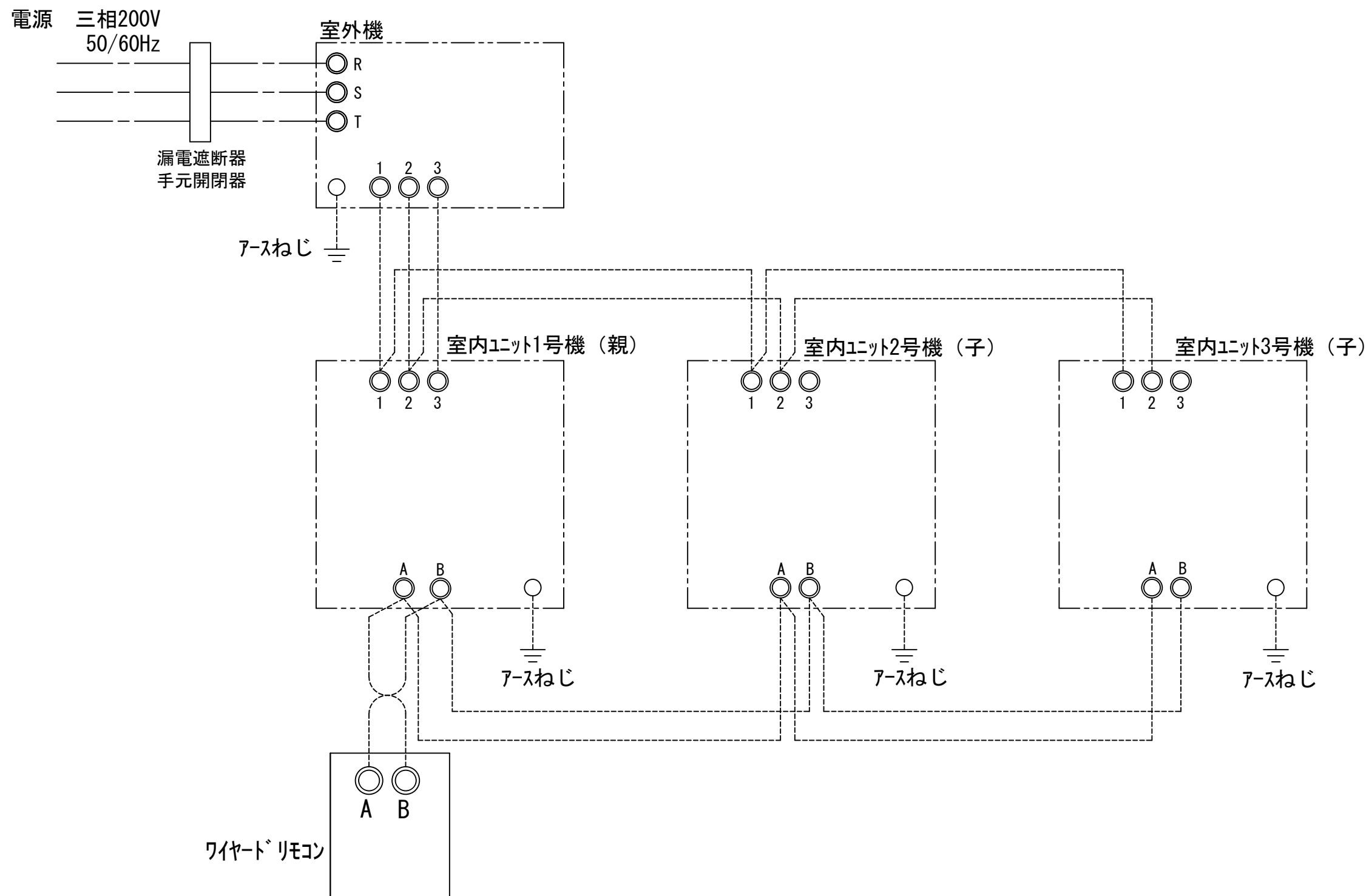
(注9) 各線径での最大こう長は下記参照願います。

線径	電源線こう長 (最大)
単線1.6mm	-
単線2.0mm	-
燃線5.5mm ²	-
燃線8.0mm ²	-
燃線14.0mm ²	34
燃線22.0mm ²	54
燃線38.0mm ²	93

(注10) 漏電遮断器が地絡保護専用の場合には
手元開閉器+ヒューズ、または配線用
遮断器を設けてください。
漏電遮断器は、高調波対応品を使用
してください。

(注1) 冷暖房能力は、JIS B 8615-2条件によります。
〈 〉内は能力範囲を示します。
(注2) 電気特性は、JIS B 8615-2条件によります。
(注3) 電源電圧は、変動があった場合でも±10%を超えないようにしてください。
(注4) 同一室内ユニットを3台使用し、表示は室内ユニット1台あたりの値を示します。
(注5) リモコンスイッチは別売部品です。
リモコンコード配線長は『リモコン外形図』を参照してください。

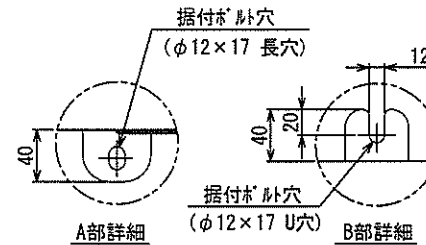
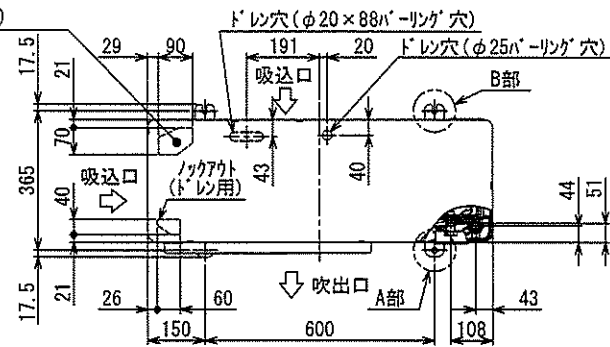
(注7) 室外機と室内ユニット間の配線が70mを超える場合 (120m以下) は
端子番号①②と③を別々のケーブルで分けて配線してください。



- 注) 1. ◎は端子板を示します。
 2. 破線、一点鎖線は現地配線を示します。
 3. 室外機、室内ユニットの内部配線は、各々の機種の配線図を参照してください。
 4. リモコン配線には極性がないので、室内ユニット端子板A, Bへの接続は逆になってもかまいません。

適用機種		図面番号		T25G0712-02	
AIU-AP**H	AIK-AP**H	品名	東芝パッケージエアコン トリプルタイプ 外部結線図	尺度	図法
AIU-AP**WH					
AIC-AP**H, H-1					
AIU-AP**SH, SH-1					
AID-AP**BH, BH-1					
			東芝キヤリア株式会社		

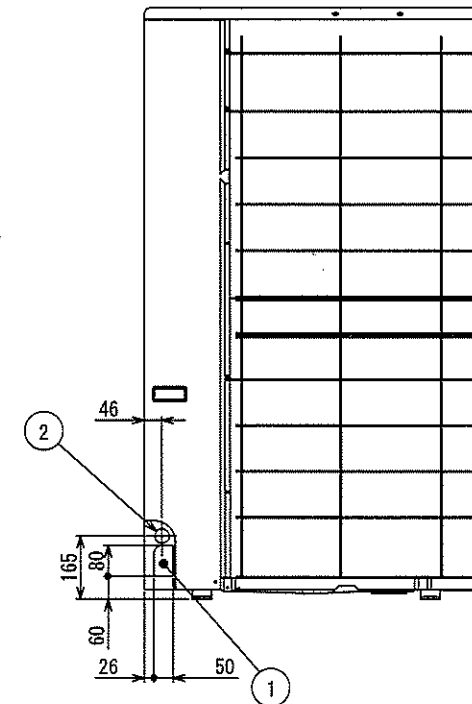
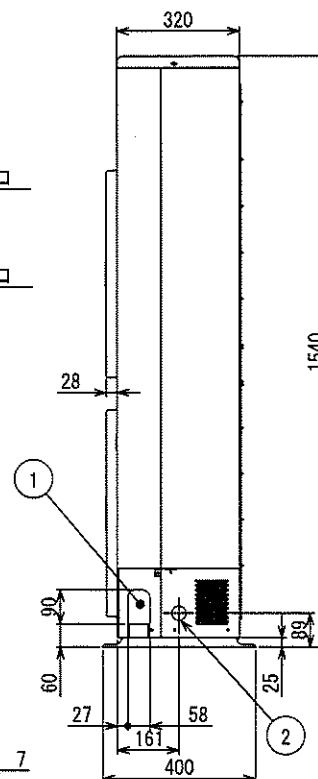
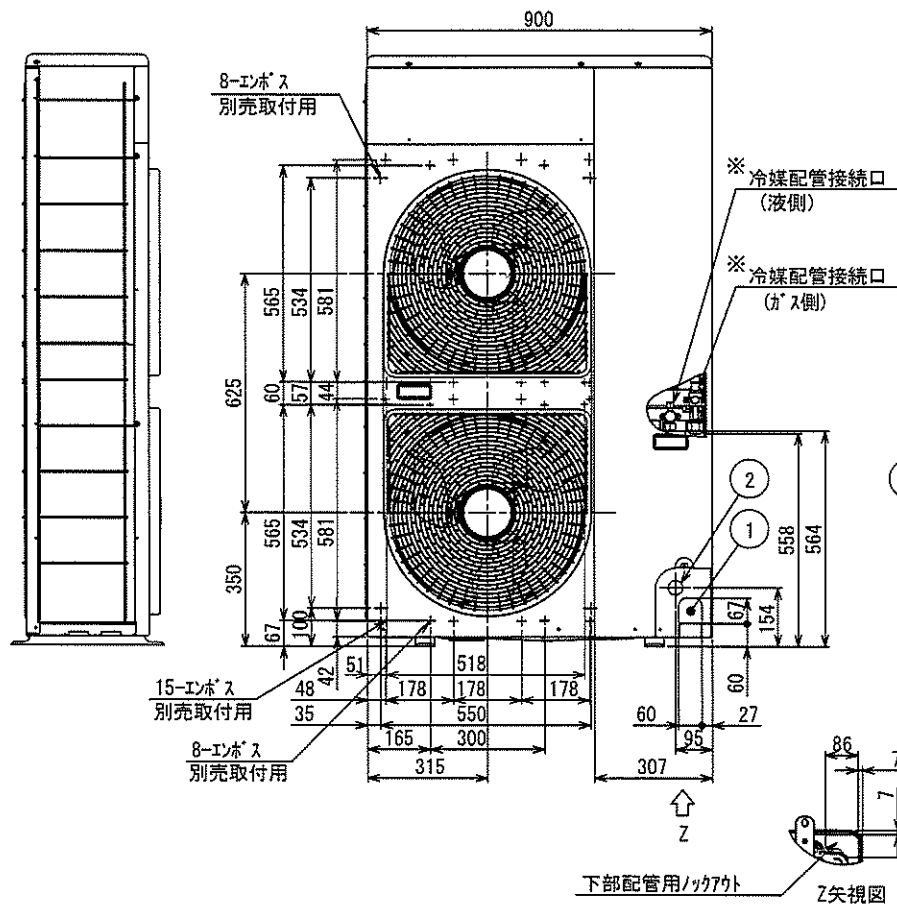
ノックアウト(ドレン用)



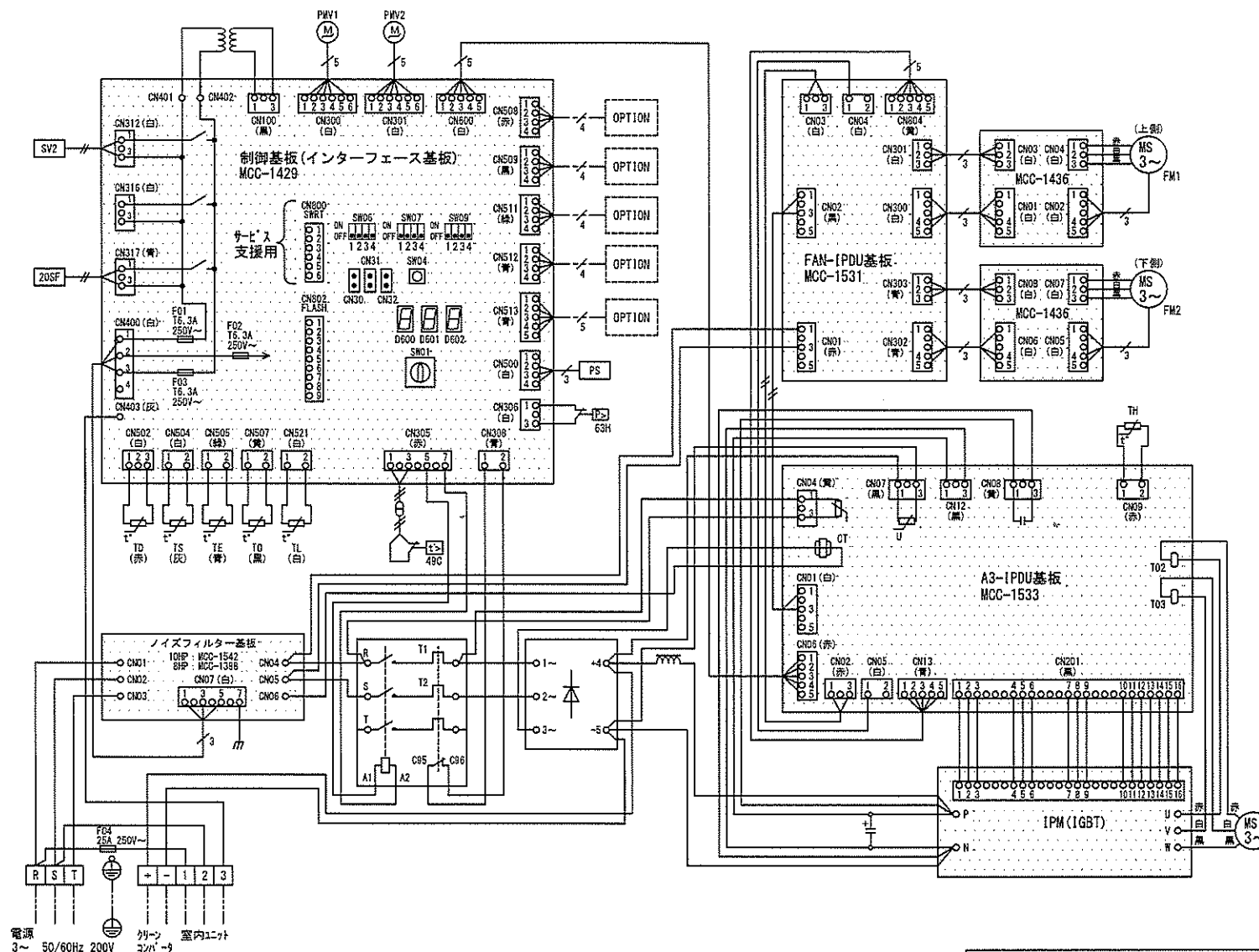
	名 称	記 事
①	冷媒配管取出口 室内外接続線取出口	—
②	電源取入穴	φ38 ノックアウト穴

※	配管接続口径		接続配管径	
	液側	ガス側	液側	ガス側
AP224	9.5	19.1	9.5	25.4
AP280	12.7	19.1	12.7	25.4

室外機本体のボ-ル-の接続径はφ19.1と
なっていますので、付属の継手配管を使用して
工事を行ってください。



適 用 機 種		図 面 番 号		T26C1001-02	
ROA-AP2245H, (Z), (ZG)		品 名	東芝パッケージエアコン 外 形 図 (適用機種は左記)		尺 寸 図 法 三 角 法
ROA-AP2805H, (Z), (ZG)					
ROA-AP2246H, (Z), (ZG)					
ROA-AP2806H, (Z), (ZG)					
東芝キヤリア株式会社					

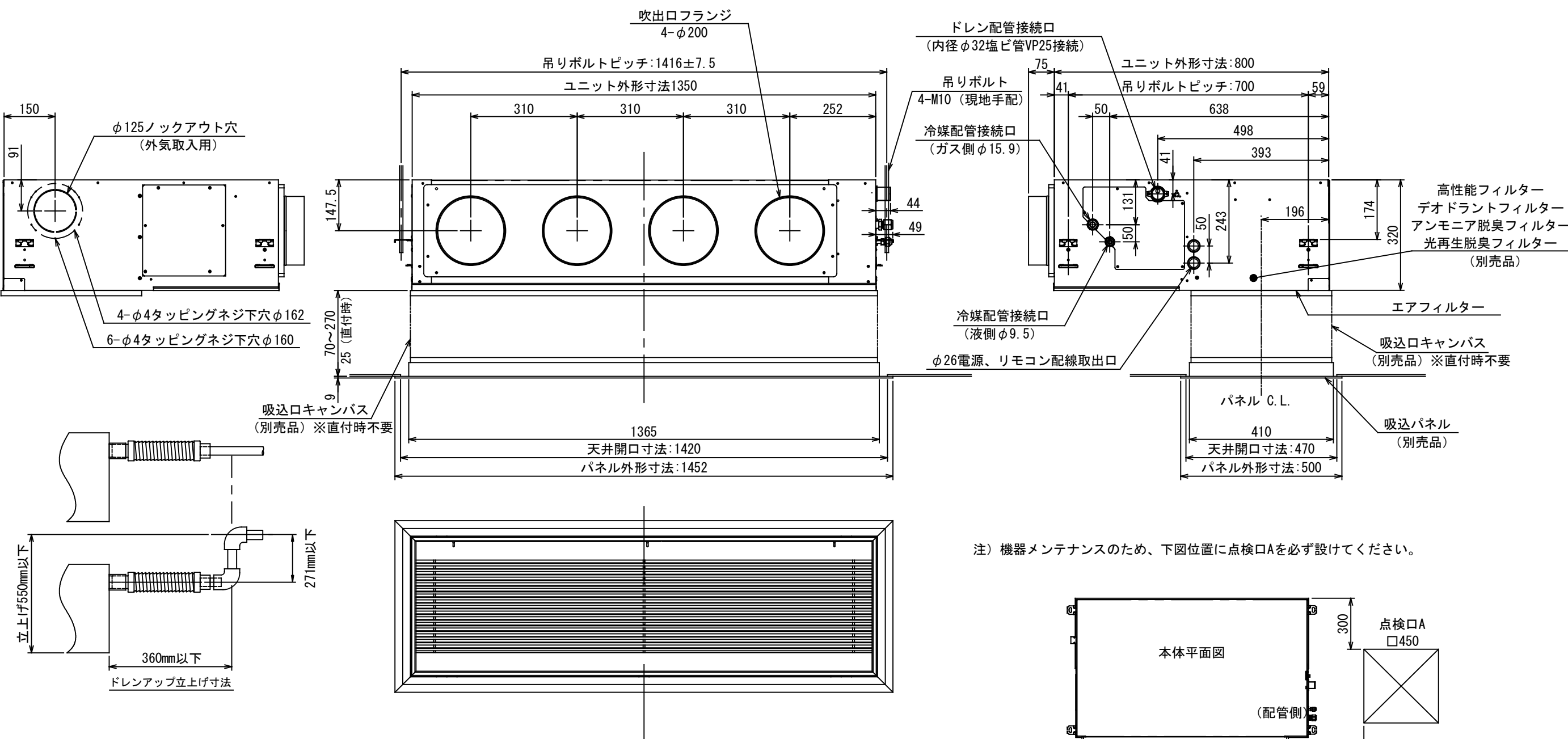


記号	品名
CM	圧縮機
FM1, FM2	送風用電動機
TD	配管温度センサ (吐出)
TS	配管温度センサ (吸込)
TE	熱交センサ 1
TL	熱交センサ 2
TO	外気温度センサ
TH	ヒートシンクセンサ
ZOSF	四方弁コイル
SV2	二方弁コイル
PMV1, PMV2	電子制御弁
63H	高圧スイッチ
PS	圧力センサ (低圧)
49C	圧縮機ケースサーモ

1. 二点鎖線は現地配線、破線は別売付属品を示します。
2. □ は端子台、—○— は接続端子、□ □ はプリント基板上的コネクタを示します。
3. ⊕ は保護アースを示します。
4. ■ はプリント基板を示します。

適用機種	図面番号	T26D1001-04
ROA-AP2245H, (Z), (ZG)	品名	東芝パッケージエアコン
ROA-AP2805H, (Z), (ZG)	配線図	配線図
ROA-AP2246H, (Z), (ZG)	(適用機種は左記)	(適用機種は左記)
ROA-AP2806H, (Z), (ZG)		

東芝キヤリア株式会社

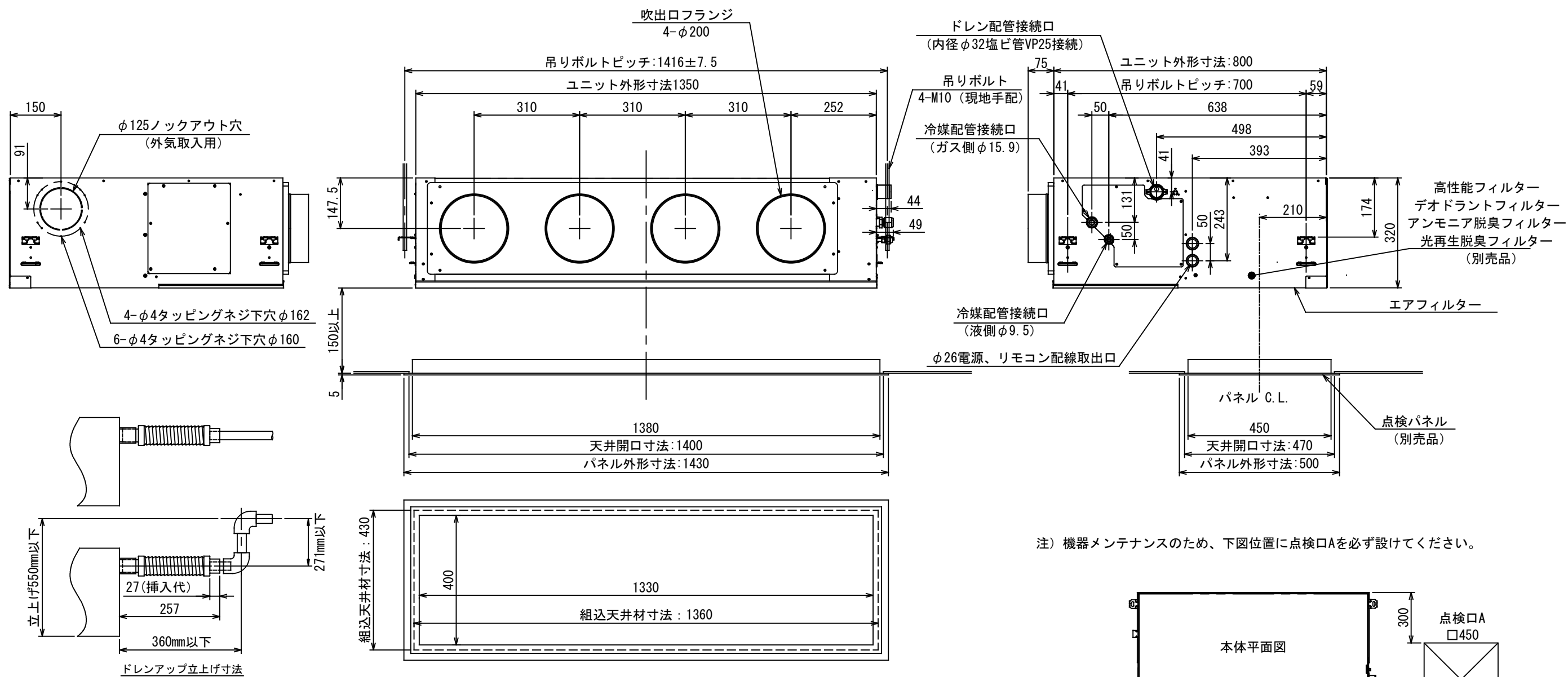


組合 せ 別 売 部 品	形 名	RBC-UD1401P (W)
	外 装	(W) :ムーンホワイト(マニエル:2.5GY9.0/0.5)
	高さ×幅×奥行(mm)	9×1452×500
	総 質 量(kg)	7
	吸込口キャンパス	TBC-CA1401B

(注) 高性能フィルター、デオドラントフィルター、アンモニア脱臭フィルター、光再生脱臭フィルターの同時使用はできません。
上記フィルター使用時には、エアコン付属のエアフィルターを併用してください。

【下面吸込方式】

図 番	T25A1009-AID-AP1125BH	03	図 法
		215	三角法
品 名	東芝パッケージエアコン外形図 (天井埋込形ビルトインタイプ) (1/4)	尺 度	単 位
			m m
形 名	AID-AP1125BH	東芝キャリア株式会社	

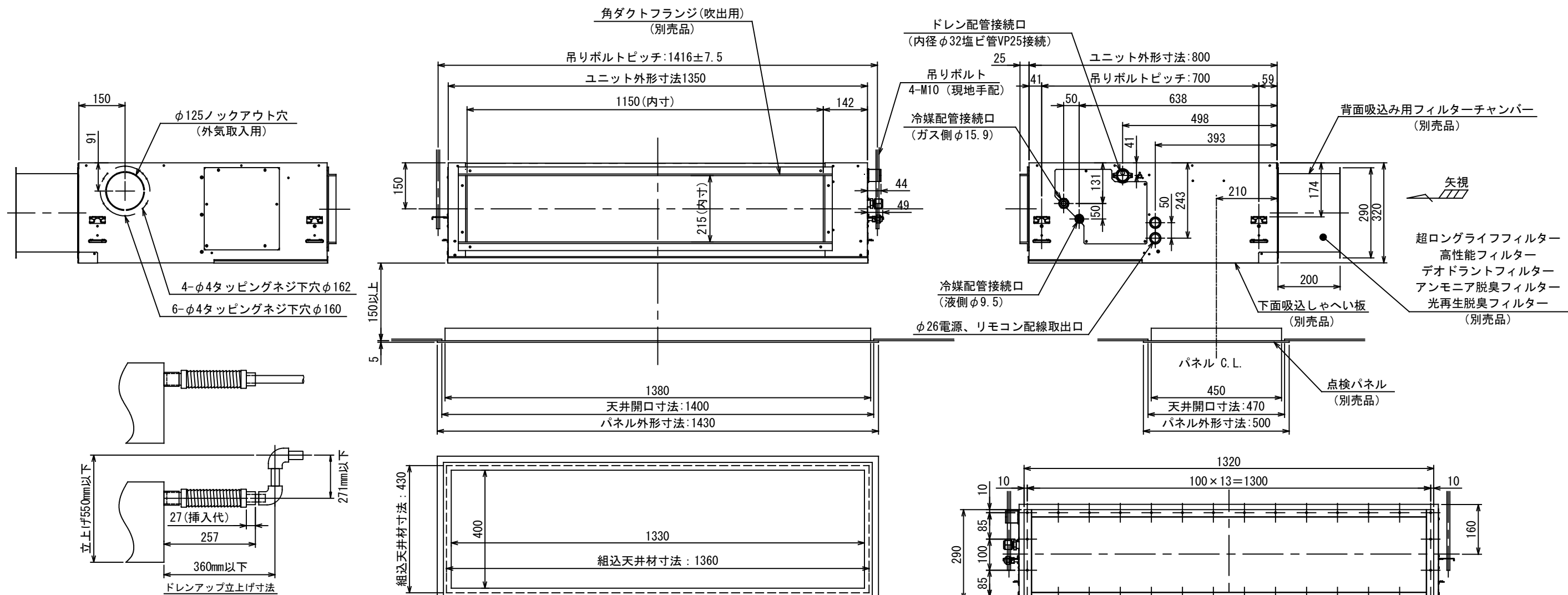


組合せ別売部品	点検パネル	形名	TCB-TD1401P (W)
		外装	(W) :ムンホワイト(マンセル:2.5GY9.0/0.5)
		高さ×幅×奥行(mm)	5×1430×500
		高性能フィルター (65%)	TCB-UFM41B

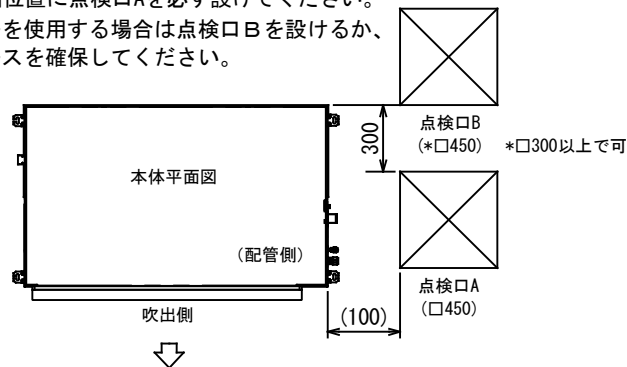
(注) 高性能フィルター、デオドラントフィルター、アンモニア脱臭フィルター、光再生脱臭フィルターの同時使用はできません。
上記フィルター使用時には、エアコン付属のエアフィルターを併用してください。

【天井リターン方式】

図番	T25A1009-AID-AP1125BH	03	図法
		215	三角法
品名	東芝パッケージエアコン外形図 (天井埋込形ビルトインタイプ) (2/4)	尺度	単位
			m m
形名	AID-AP1125BH	東芝キャリア株式会社	



注) 機器メンテナンスのため、下図位置に点検口Aを必ず設けてください。
背面吸込フィルターチャンバーを使用する場合は点検口Bを設けるか、
これに相当するサービスペースを確保してください。



(注1) 高性能フィルター、デオドラントフィルター、アンモニア脱臭フィルター、光再生脱臭フィルターの同時使用はできません。
上記フィルターの単独使用は可能ですが、プレフィルターとして超ロングライフフィルターとの併用を推奨します。
(注2) 超ロングライフフィルターは、単独および他フィルター1種類との併用が可能です。

組合 せ別 売部 品	点検パネル	形名	TCB-TD1401P(W)
		外装	(W):ムーンホワイト(マンセル:2.5GY9.0/0.5)
		高さ×幅×奥行(mm)	5×1430×500
		背面チャンバ(フィルター枠)	TCB-FCB1401B
		角ダクトフランジ(吹出用)	TCB-FL1251BS
		下面しゃへい板	TCB-SB1401BFC

【背面吸込方式(角ダクト)】

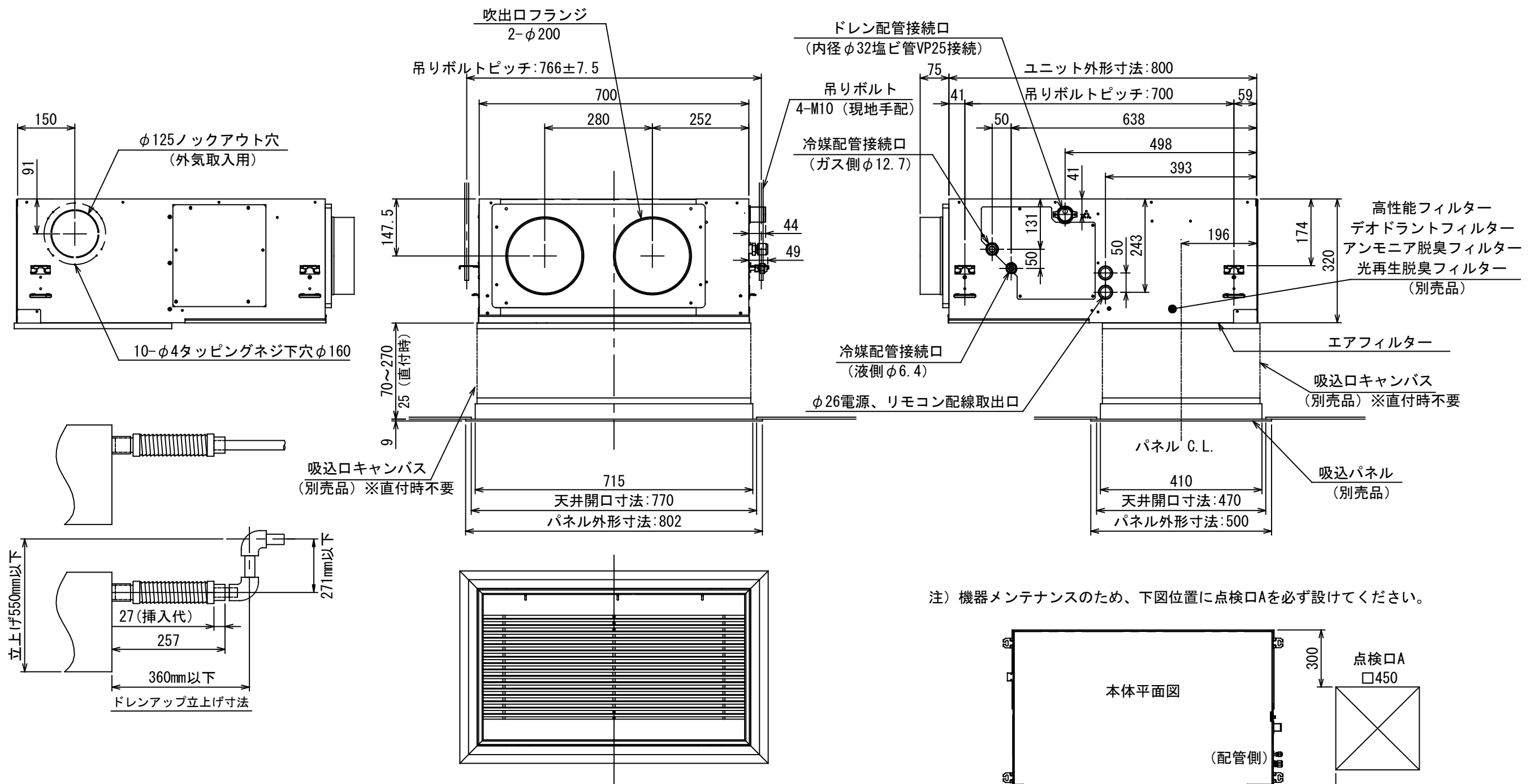
図番	T25A1009-AID-AP1125BH	03	図法
		215	三角法
品名	東芝パッケージエアコン外形図 (天井埋込形ビルトインタイプ) (3/4)	尺度	単位
			m m
形名	AID-AP1125BH	東芝キャリア株式会社	

1. 破線は現地配線、一点鎖線は別売付属品を示します。
2. □□ は端子台、—○— は接続端子、
○□○ はプリント基板上のコネクタを示します。
3. ⊕は保護アースを示します。
4. はプリント基板を示します。
5. 加湿器を取付ける時は別売の気化式加湿器に内蔵の
リレーボックスから出ているコネクタをCN66に、
付属の短絡コネクタをCN70に接続して下さい。

記 号	品 名
CN**	コネクタ
DM	ドレンポンプ用電動機
F301, 302	ヒューズ
FM	送風用電動機
FS	フロートスイッチ
RY302	ドレンポンプ制御リレー
TA	室温センサ
TB01, 02	ターミナルブロック
TC, TCJ	熱交センサ
別売品	
23Hu	湿度調節器(現地手配)
43Hu	加湿器制御リレー
HA	JEMA標準HA端子-A
Hu	加湿器



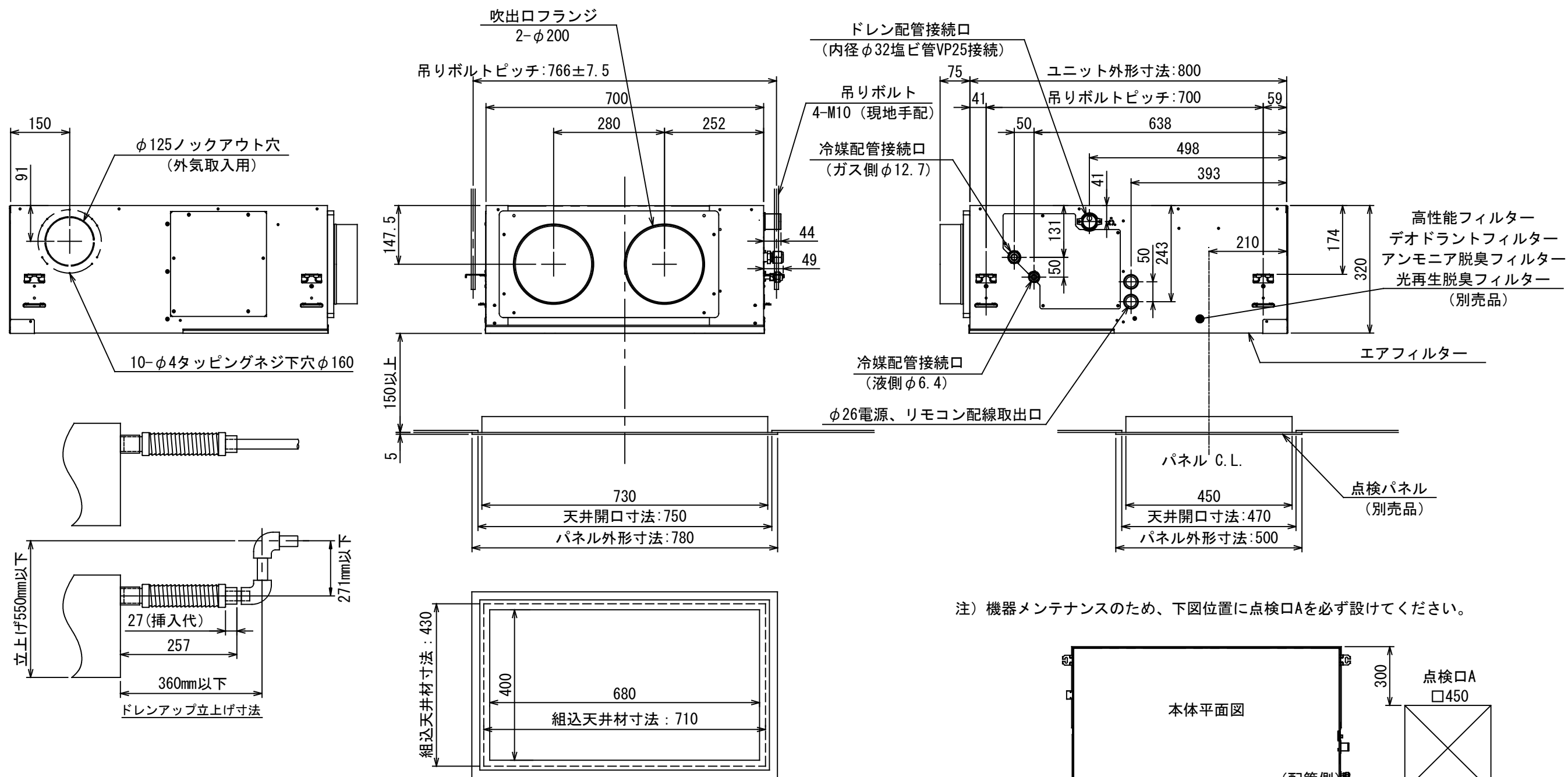
図番	T25B1004-AID-AP1125BH	03	図法
品名	東芝パッケージエアコン配線図 (天井埋込形ビルトインタイプ)	215	尺 度 単 位
形名	AID-AP1125BH	東芝キャリア株式会社	



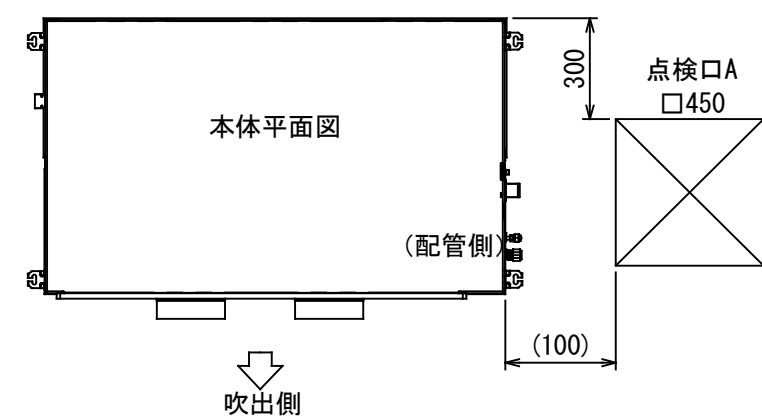
組合 せ 別 売 部 品	形 名	RBC-UD501P (W)
	外 装	(W) : ムーンホワイト (マンセル: 2.5GY9.0/0.5)
	高さ×幅×奥行 (mm)	9×802×500
	総 質 量 (kg)	4
	吸込口キャンパス	TBC-CA501B

(注) 高性能フィルター、デオドラントフィルター、アンモニア脱臭フィルター、光再生脱臭フィルターの同時使用は出来ません。
上記フィルター使用時には、エアコン付属のエアフィルターを併用してください。

図 番	T25A1007-AID-AP565BH	04	図 法
		215	三角法
品 名	東芝パッケージエアコン外形図 (天井埋込形ビルトインタイプ) (1/4)	尺 度	単 位
		1/4	m m
形 名	AID-AP565BH	東芝キャリア株式会社	



注) 機器メンテナンスのため、下図位置に点検口Aを必ず設けてください。

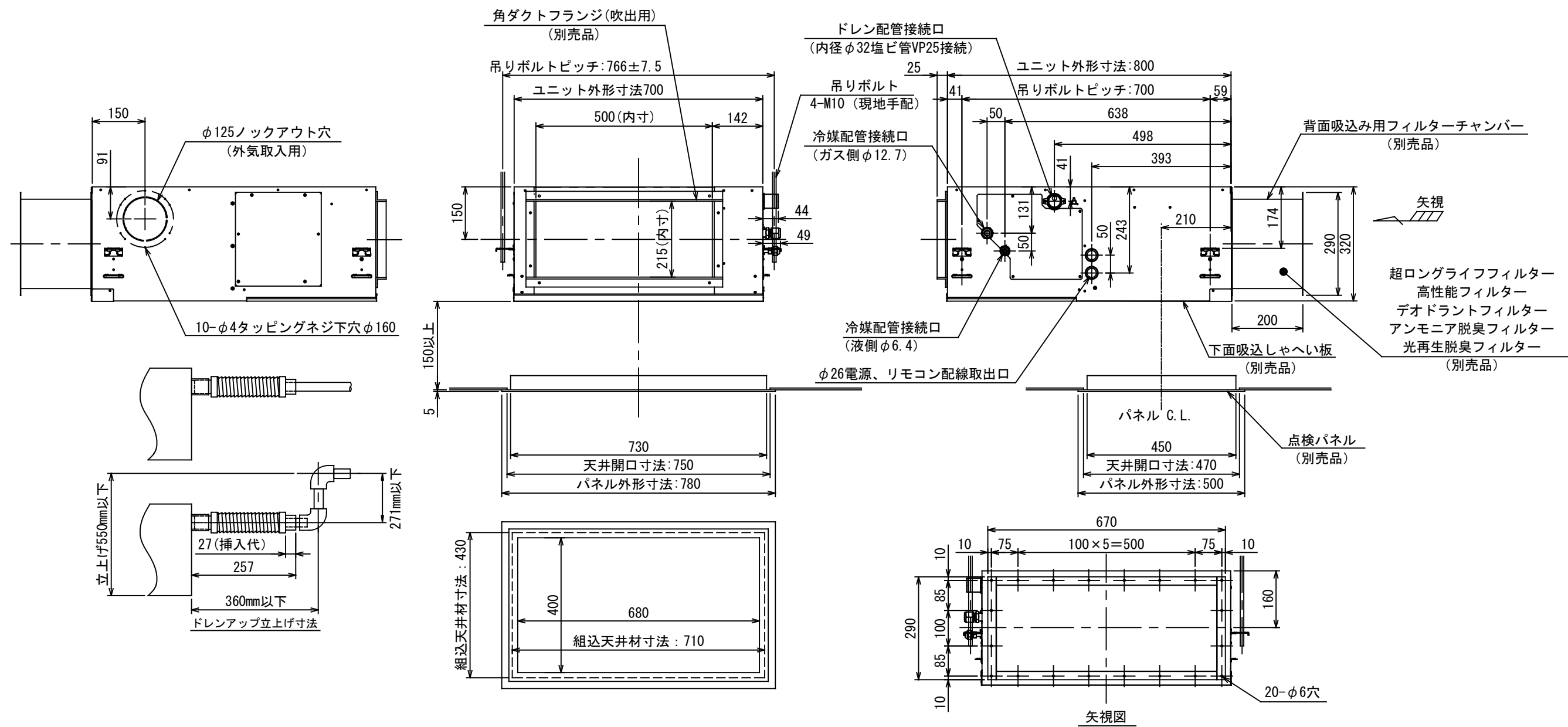


【天井リターン方式】

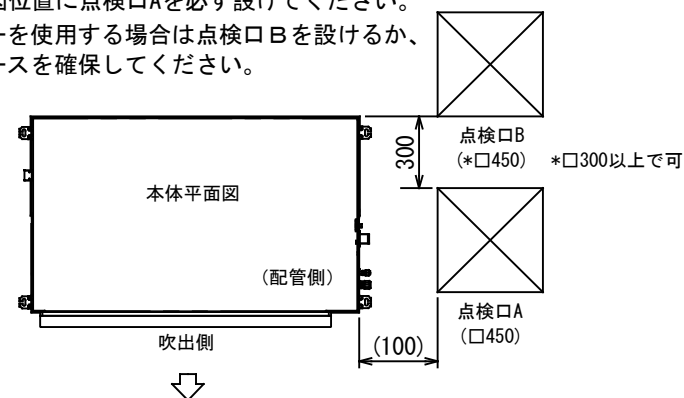
組合せ別売部品	点検パネル	形名	TCB-TD501P(W)
		外装	(W):ムーンホワイト(マンセル:2.5GY9.0/0.5)
		高さ×幅×奥行(mm)	5×780×500
		高性能フィルター(65%)	TCB-UFM21B

(注) 高性能フィルター、デオドラントフィルター、アンモニア脱臭フィルター、光再生脱臭フィルターの同時使用は出来ません。
上記フィルター使用時には、エアコン付属のエアフィルターを併用してください。

図番	T25A1007-AID-AP565BH	04	図法
		215	三角法
品名	東芝パッケージエアコン外形図 (天井埋込形ビルトインタイプ) (2/4)	尺度	単位
		1/	m m
形名	AID-AP565BH	東芝キャリア株式会社	



注) 機器メンテナンスのため、下図位置に点検口Aを必ず設けてください。
背面吸込フィルターチャンバーを使用する場合は点検口Bを設けるか、
これに相当するサービススペースを確保してください。



(注1) 高性能フィルター、デオドラントフィルター、アンモニア脱臭フィルター、光再生脱臭フィルターの同時使用はできません。
上記フィルターの単独使用は可能ですが、プレフィルターとして超ロングライフフィルターとの併用を推奨します。
(注2) 超ロングライフフィルターは、単独および他フィルター1種類との併用が可能です。

組合 せ 別 売 部 品	点検パネル	形名	TCB-TD501P(W)
		外装	(W):ムンホワイ(マンセル:2.5GY9.0/0.5)
		高さ×幅×奥行(mm)	5×780×500
	背面チャンバ(フィルター枠)		TCB-FCB501B
	角ダクトフランジ(吹出用)		TCB-FL451BS
	下面しゃへい板		TCB-SB501BFC

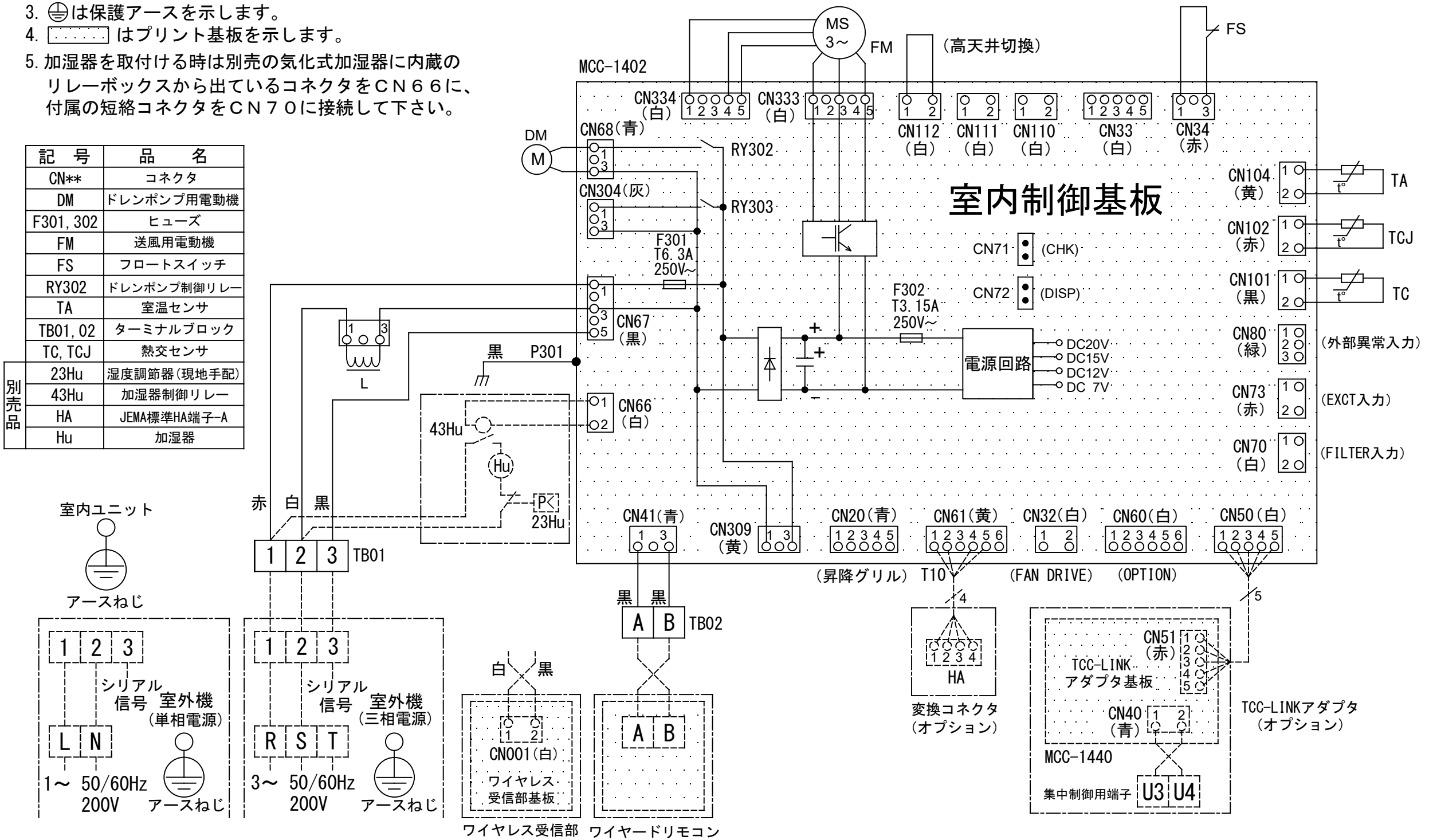
【背面吸込方式(角ダクト)】

図番	T25A1007-AID-AP565BH	04	図法
		215	三角法
品名	東芝パッケージエアコン外形図 (天井埋込形ビルトインタイプ) (3/4)	尺度	単位
		m	m
形名	AID-AP565BH	東芝キャリア株式会社	

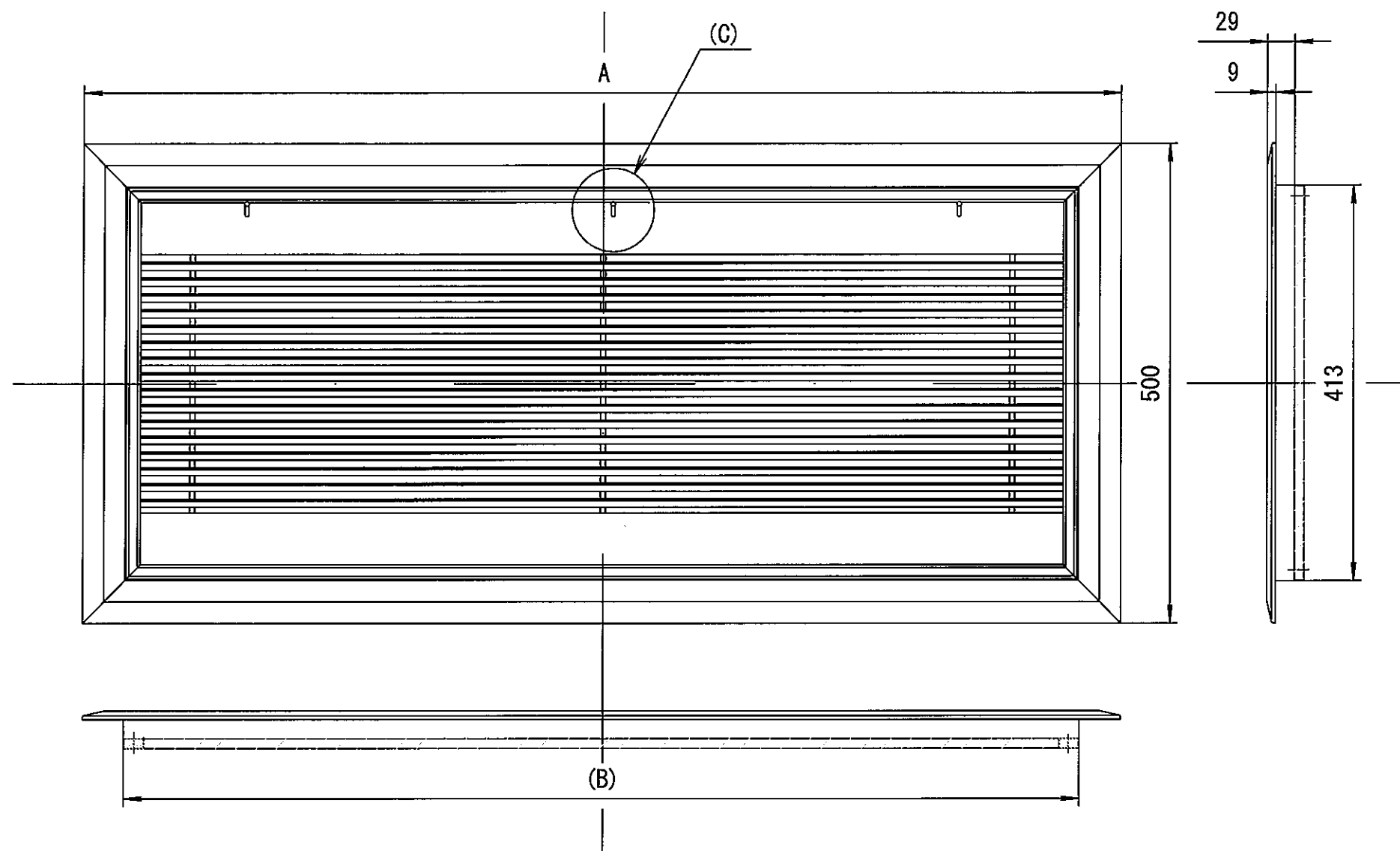
図 番	T25A1007-AID-AP565BH		04	図 法
			215	三角法
品 名	東芝パッケージエアコン外形図 (天井埋込形ビルトインタイプ) (4/4)		尺 度	単 位
				m m
形 名	AID-AP565BH	東芝キヤリア株式会社		

1. 破線は現地配線、一点鎖線は別売付属品を示します。
2. □□ は端子台、—○— は接続端子、
○□○ はプリント基板上のコネクタを示します。
3. ⊕は保護アースを示します。
4. はプリント基板を示します。
5. 加湿器を取付ける時は別売の気化式加湿器に内蔵の
リレーボックスから出ているコネクタをCN66に、
付属の短絡コネクタをCN70に接続して下さい。

記 号	品 名
CN**	コネクタ
DM	ドレンポンプ用電動機
F301, 302	ヒューズ
FM	送風用電動機
FS	フロートスイッチ
RY302	ドレンポンプ制御リレー
TA	室温センサ
TB01, 02	ターミナルブロック
TC, TCJ	熱交センサ
別売品	
23Hu	湿度調節器(現地手配)
43Hu	加湿器制御リレー
HA	JEMA標準HA端子-A
Hu	加湿器

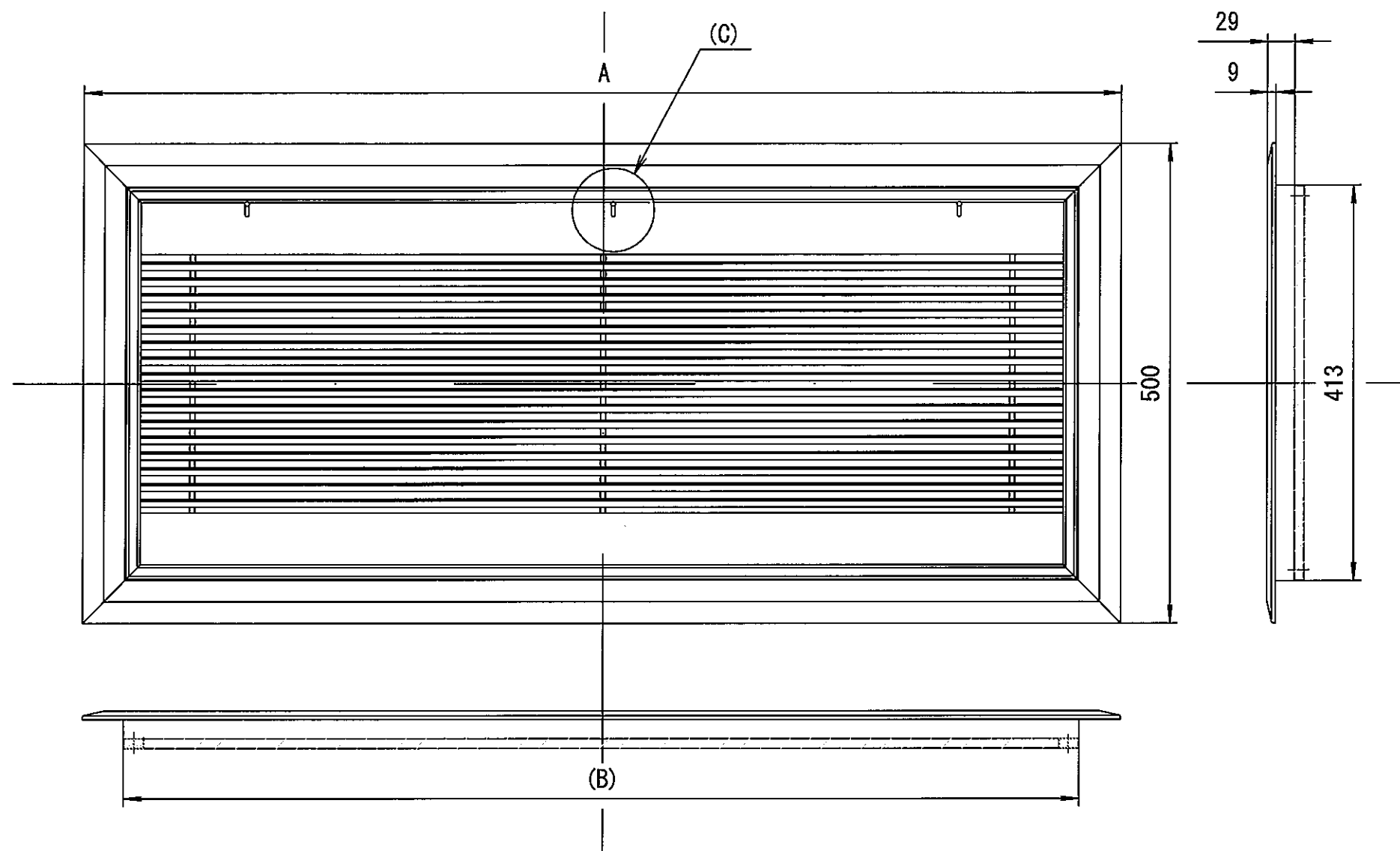


図番	T25B1004-AID-AP565BH	03	図法
品名	東芝パッケージエアコン配線図 (天井埋込形ビルトインタイプ)	215	尺 度 単 位
形名	AID-AP565BH	東芝キャリア株式会社	



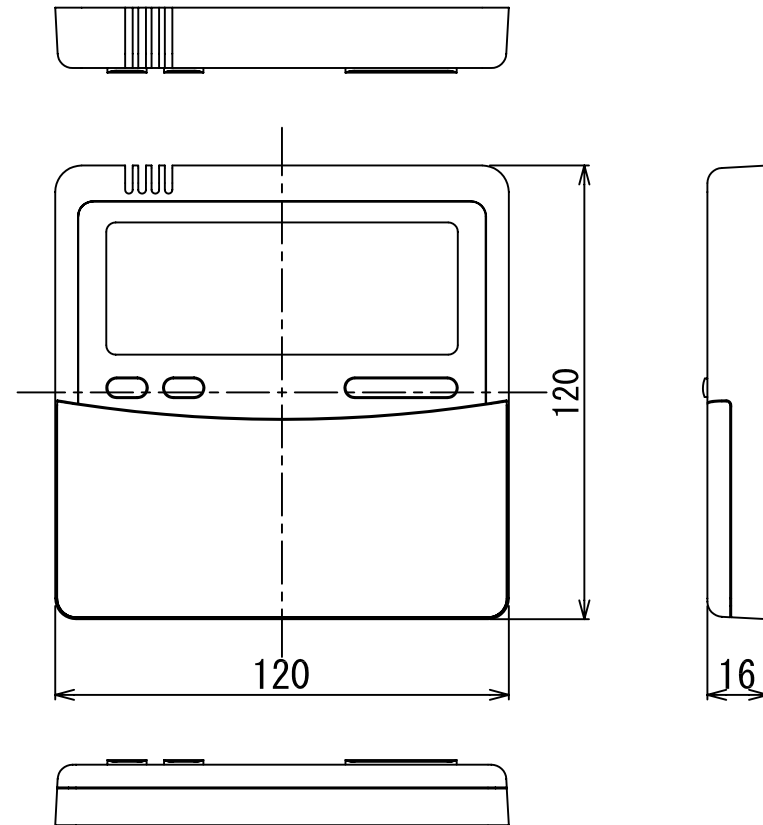
形名	A	B	C
RBC-UD281P(W), -1	652	565	無
RBC-UD501P(W), -1	802	715	無
RBC-UD801P(W), -1	1102	1015	無
RBC-UD1401P(W), -1	1452	1365	有

形名		図面番号	T22H0319-02		
RBC-UD281P(W), -1	RBC-UD501P(W), -1	品名	東芝パッケージエアコン用別売部品		
RBC-UD801P(W), -1	RBC-UD1401P(W), -1		外形図		
			吸込ハーフパネル		
			東芝キャリア株式会社		



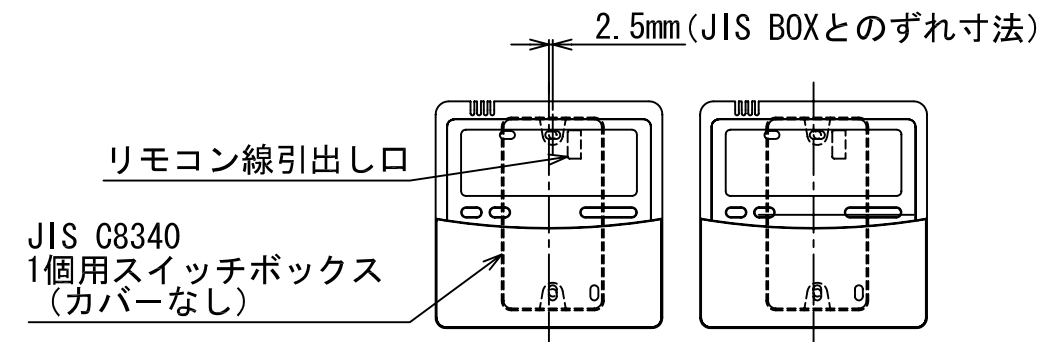
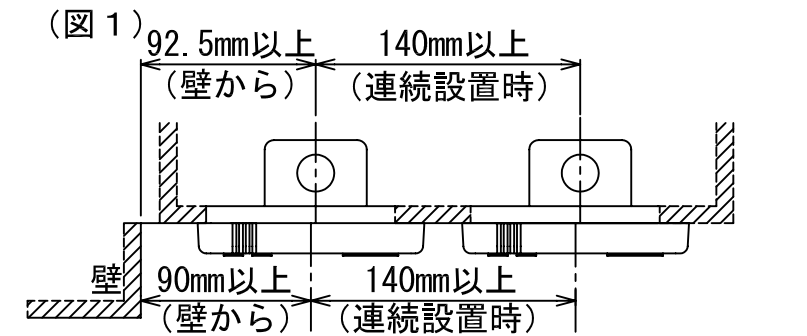
形名	A	B	C
RBC-UD281P(W), -1	652	565	無
RBC-UD501P(W), -1	802	715	無
RBC-UD801P(W), -1	1102	1015	無
RBC-UD1401P(W), -1	1452	1365	有

形名		図面番号	T22H0319-02		
RBC-UD281P(W), -1	RBC-UD501P(W), -1	品名	東芝パッケージエアコン用別売部品 外形図 吸込ハーフパネル		
RBC-UD801P(W), -1	RBC-UD1401P(W), -1				
			東芝キャリア株式会社		



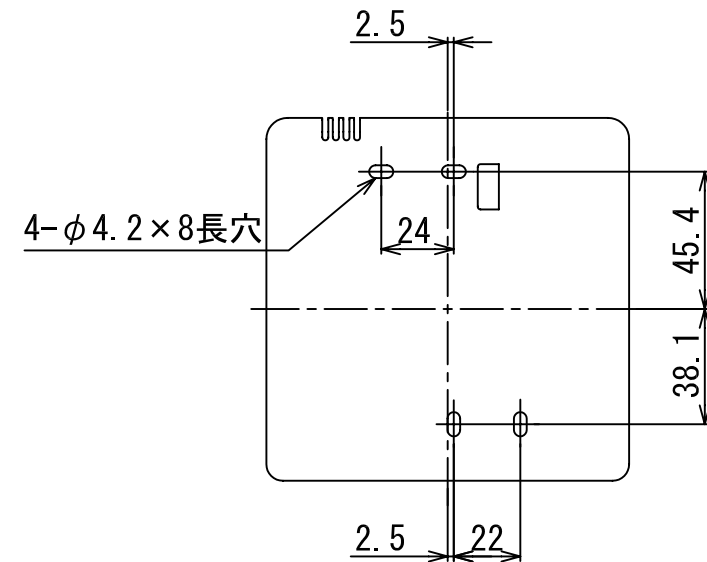
連続設置の場合の取付方法

リモコンを壁面に取付ける場合は、図1・図2・図3の取付け方法を守ってください。



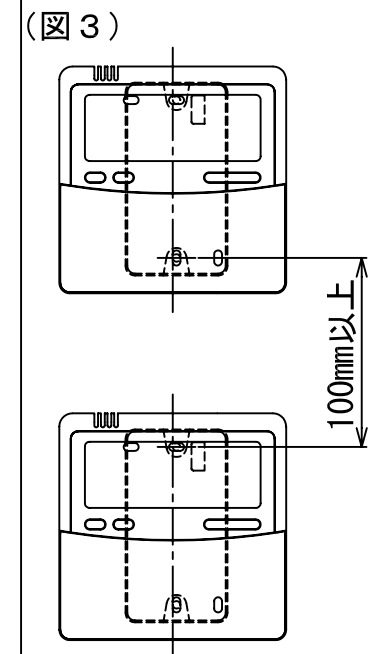
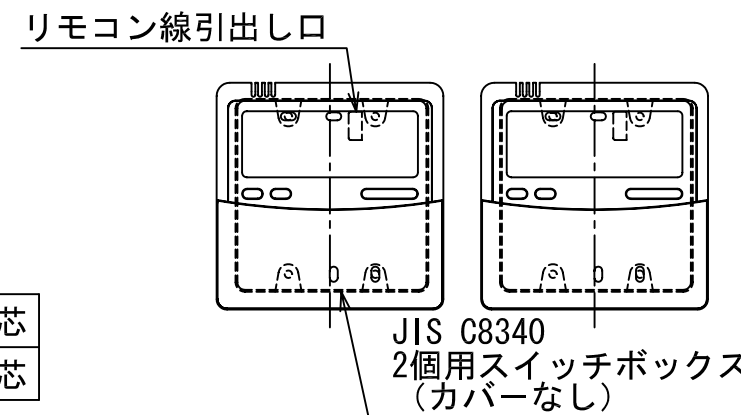
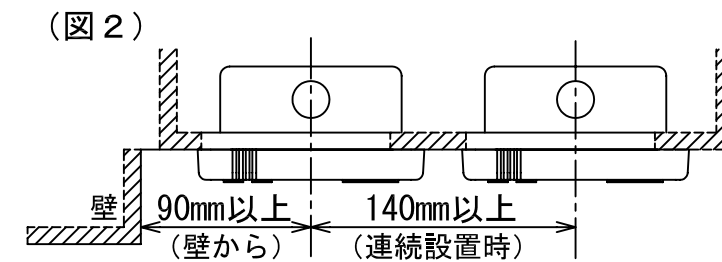
お願い) 配線を埋込まれる場合は、JIS-C8340 1個用スイッチボックス (カバーなし) または、2個用スイッチボックス (カバーなし) を現地手配し、埋込んでください。

<リモコン取付け寸法>



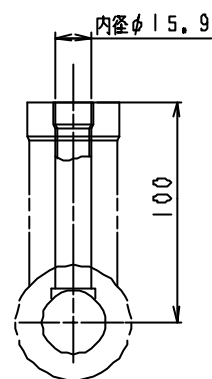
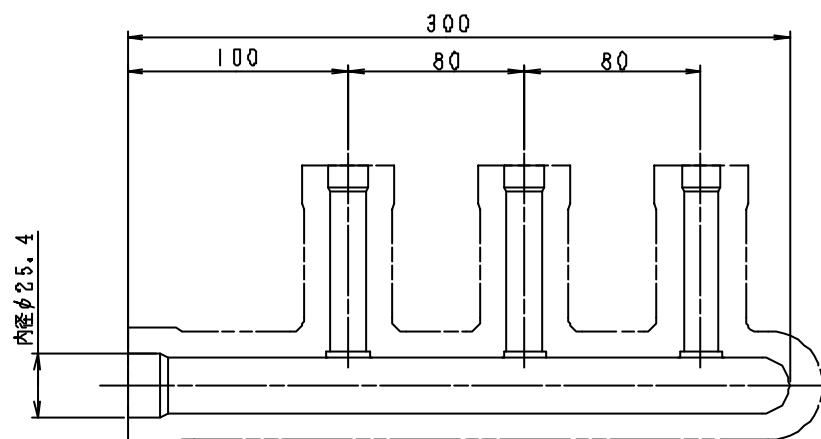
リモコンコード (現地手配)

200mまで	VCTF 0.3mm ²	2 芯
500mまで	VCTF 0.5~2.0mm ²	2 芯

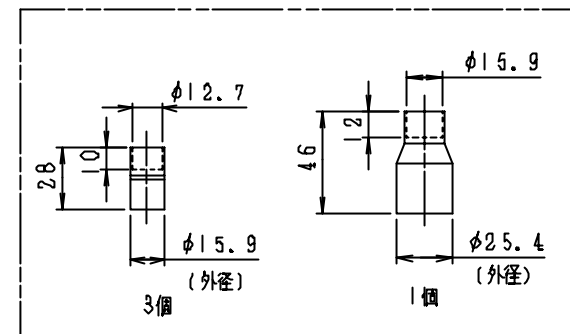


適用機種		図面番号		T29E0401-07		
RBC-AMT31		品名	東芝パッケージエアコン用別売部品	尺度	図法	三角法
RBC-AMT32			外形図			
RBC-AMT32SD			ワイヤードリモコン			
		東芝キヤリア株式会社				

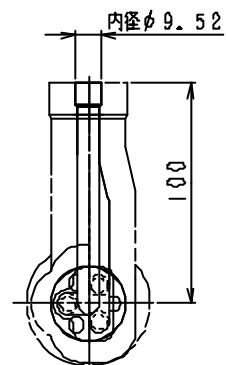
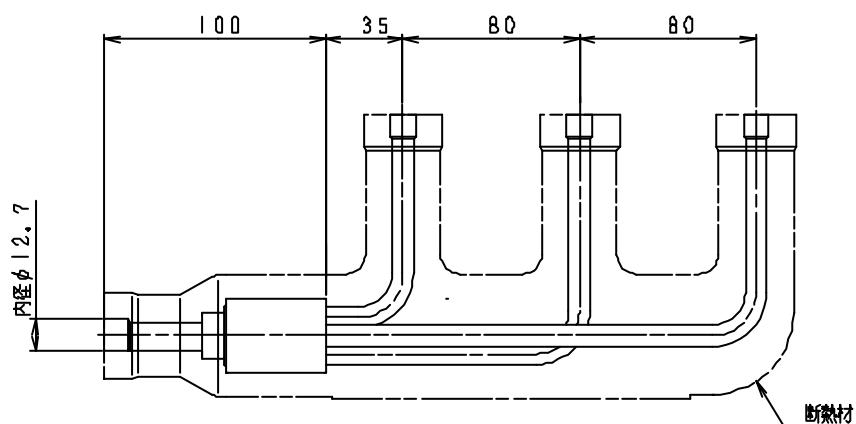
<ガス側>
ヘッダー組立



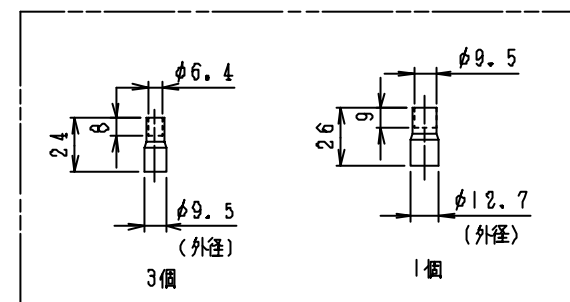
ガス側ソケット



<液側>
分岐管組立



液側ソケット



注)

1. (外径)表示は表示位置の径を示し、それ以外は接続される配管の径を示します。
2. 2点鎖線は付属の断熱材を示します。

適用機種		図面番号		T22H0202-01		
RBC-TRP100		品名	東芝トリプルシステム エアコン用分岐管	尺度	図法	三角法
東芝キヤリア株式会社						