

## 東芝パッケージエアコン (空冷インバータヒートポンプ式天井吊形)

定格冷房能力 (注1)			kW	4.0	< 1.0 ~ 4.5 >	室外機	形名装		ROA-AP455HJ		
定格冷房時の顕熱比			-	0.77			外形		シルキーシェード(マッセル1Y8.5/0.5)		
定格暖房標準能力 (注1)			kW	4.0	< 1.0 ~ 5.4 >		外形寸法	高さ	mm	550	
					幅			mm	780		
					奥行			mm	290		
定格暖房低温能力 (注1)			kW	4.1			総質量	kg	34		
冷房エネルギー消費効率 暖房エネルギー消費効率			-	3.05 / 3.05			形式	全密閉形			
				4.04 / 4.04			圧縮機	電動機	kW	0.75	
				3.55 / 3.55					極数	4	
冷暖平均エネルギー消費効率			-	3.55 / 3.55			空気熱交換器		フィンドチューブ		
中間冷暖房性能			-	1.9		冷媒制御		(冷)	電子制御弁		
				0.490 / 0.490		(暖)		電子制御弁			
				3.88 / 3.88		送風機		プロペラファン			
				1.9		送風装置	標準風量	m³/min	39.0		
				0.440 / 0.440			電動機	kW	0.043		
				4.32 / 4.32		高圧スイッチ		MPa	-	-	
						低圧スイッチ		MPa	-	-	
通年エネルギー消費効率			-	4.2		保護装置		吐出温度センサー 過電流センサー 圧縮機サモ			
						ケースヒータ		W	-		
						騒音値	(冷)	dB			
								(暖)		46 / 46 47 / 47	
電気特性 (注2)			(注3)	単相 200V 50/60 Hz		冷媒・出荷時封入量		kg	R410A・1.00		
				1.31 / 1.31		冷媒追加不要の最大実長		m	20		
				0.990 / 0.990		冷媒追加量		g/m	20		
定格暖房標準消費電力			kW	1.38	/ 1.38	冷媒配管	室外機・室内ユニット間		mm	ガス側： 12.7    液側： 6.4	
定格暖房低温消費電力											
運転電流 (冷)			A	7.04	/ 7.04						
(暖)				5.32	/ 5.32						
(最大)				9.6	/ 9.6						
力率 (冷)			%	93	/ 93		最大実長		m	30	
(暖)				93	/ 93		最大落差		m	室外機が上の場合：30 室外機が下の場合：30	
始動電流			A	-	/ -	電源設計	漏電遮断器 (注14)		15A、30mA 0.1sec以下		
形名			AIC-AP456H		手元開閉器		開閉器容量	A	15		
外形装			シャイロイト(マッセル10Y9.3/0.4)				ヒューズ	A	15		
側面・吸込みグリル			シャイロイト(マッセル10Y9.3/0.4)				配線用遮断器	A	15		
吹出しグリル			シャイロイト(マッセル10Y9.3/0.4)		電源配線		20m 以下	単線2.0mm			
下面			シャイロイト(マッセル10Y9.3/0.4)		(注13)		50m 以下	-			
高さ			mm	210							
幅			mm	910							
奥行			mm	680							
総質量			kg	20							
空気熱交換器			フィンドチューブ		連絡線	室外機・室内ユニット間		50 m以下	単線1.6mm×3本		
防音・断熱材			ポリエチレンフォーム・発泡ポリスチレン								
送風装置			シロッコファン								
標準風量			m³/min	14.5							
電動機			kW	0.030							
エアフィルタ			室内ユニットに付属								
運転調整装置 (注4)			リモコンスイッチ								
ドレン口径 (呼び径)			20(塩ビ管)								
騒音値 (急・強・弱)			dB	41 - 32 - 30							

(注13) 各線径での最大こう長は下記参照します。

線径	電源線こう長 (最大)
単線1.6mm	17
単線2.0mm	26
撚線5.5mm <sup>2</sup>	46
撚線8.0mm <sup>2</sup>	-
撚線14.0mm <sup>2</sup>	-
撚線22.0mm <sup>2</sup>	-
撚線38.0mm <sup>2</sup>	-

(注14) 漏電遮断器が地絡保護専用の場合には  
手元開閉器＋ヒューズ、または配線用  
遮断器を設けてください。  
漏電遮断器は、高調波対応品を使用  
してください。

(注1) 冷暖房能力は、JIS B 8615-1条件によります。  
内は能力範囲を示します。

(注2) 電気特性は、JIS B 8615-1条件によります。

(注3) 電源電圧は、変動があった場合でも± 6 %を超えないようにしてください。

(注4) リモコンスイッチは別売部品です。  
リモコンコード配線長は『リモコン外形図』を参照してください。



- 注) 1. 〇は端子板を示します。  
2. 破線、一点鎖線は現地配線を示します。  
3. 室外機、室内ユニットの内部配線は、各々の機種種の配線図を参照してください。  
4. リモコン配線には極性がないので、室内ユニット端子板A,Bへの接続は逆になってもかまいません。

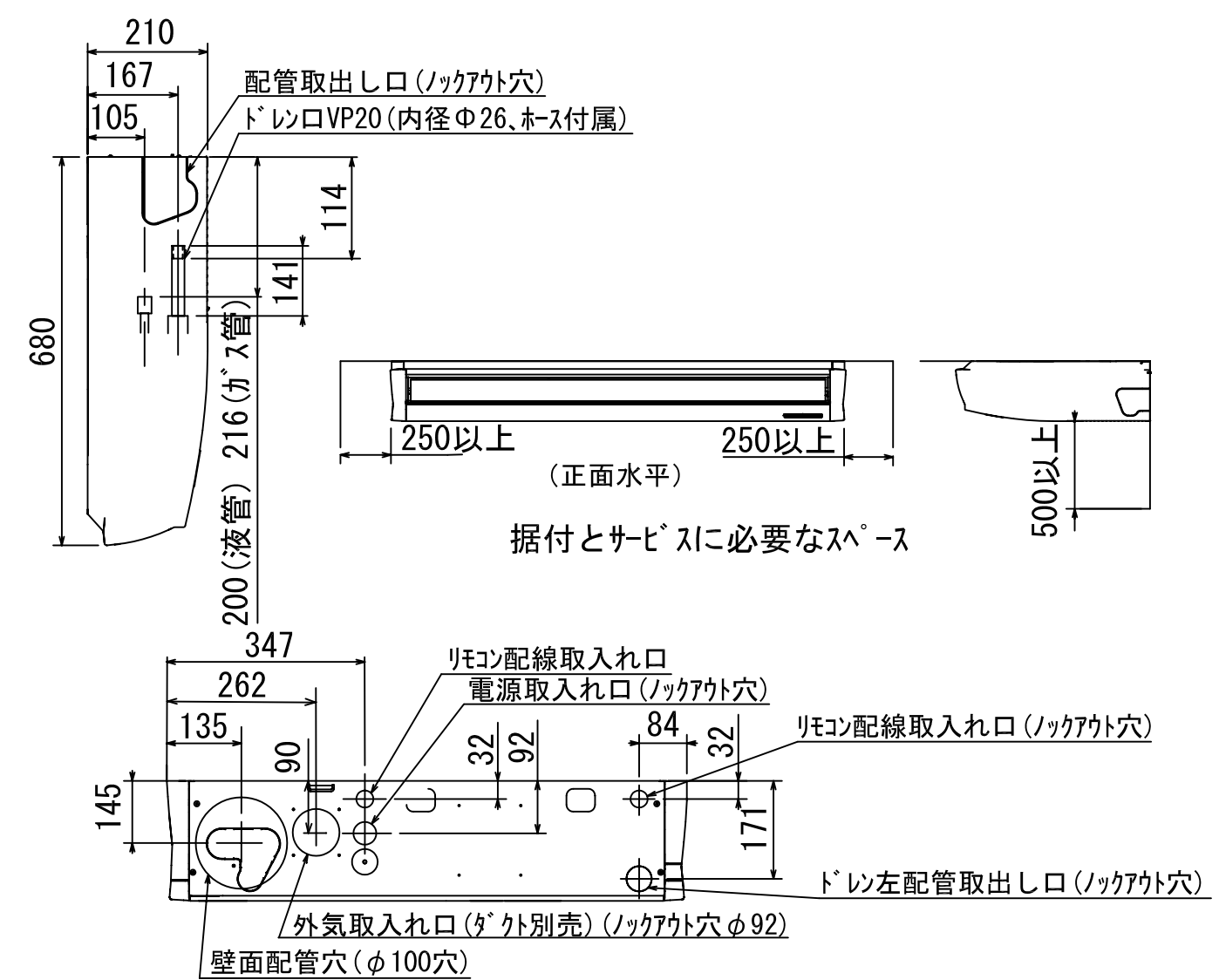
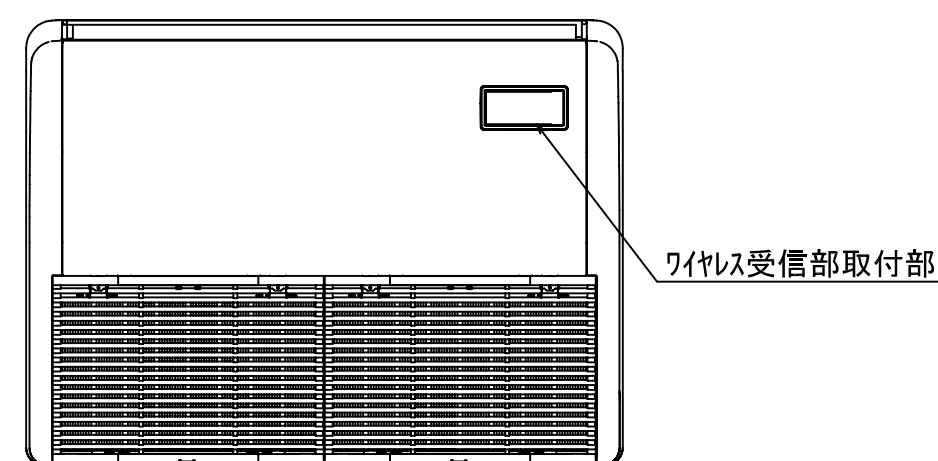
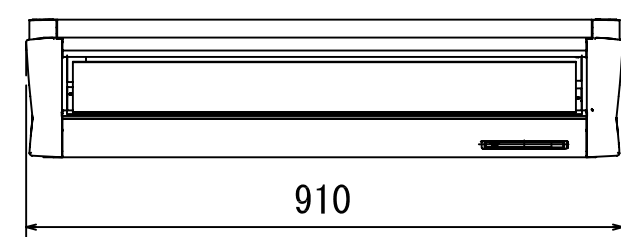
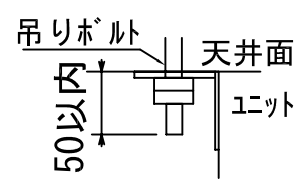
適 用 機 種		図 面 番 号		T25G0701-01			
AIU-AP**H	AID-AP**H,H-1	品 名	東芝パッケージエアコン シングルタイプ 外部結線図	尺 度	図 法		
AIC-AP**H	AIK-AP**H						
AIU-AP**WH	AIC-AP**PH						
AIU-AP**SH,SH-1		東芝キヤリア株式会社					
AID-AP**BH,BH-1							



外 観 シルキーシート<sup>®</sup> (マンセルNo. 1Y8.5/0.5)

適 用 機 種								図 面 番 号		T26C1105-02			
ROA-AP405HJ	ROA-AP455HJ	ROA-AP505HJ	ROA-AP565HJ	ROA-AP635HJ	ROA-AP405HJ1	ROA-AP455HJ1	ROA-AP505HJ1	品 名	東芝パッケージエアコン		尺 度	図 法	三 角 法
ROA-AP405H	ROA-AP455H	ROA-AP505H	ROA-AP565H	ROA-AP635H	ROA-AP405H1	ROA-AP455H1	ROA-AP505H1		外 形 図				
ROA-AP405HJZ	ROA-AP455HJZ	ROA-AP505HJZ	ROA-AP565HJZ	ROA-AP635HJZ	ROA-AP405HJZ1	ROA-AP455HJZ1	ROA-AP505HJZ1		(適用機種は左記)				
ROA-AP405HZ	ROA-AP455HZ	ROA-AP505HZ	ROA-AP565HZ	ROA-AP635HZ	ROA-AP405HZ1	ROA-AP455HZ1	ROA-AP505HZ1						
ROA-AP405HJZG	ROA-AP455HJZG	ROA-AP505HJZG	ROA-AP565HJZG	ROA-AP635HJZG	ROA-AP405HJZG1	ROA-AP455HJZG1	ROA-AP505HJZG1						
ROA-AP405HZG	ROA-AP455HZG	ROA-AP505HZG	ROA-AP565HZG	ROA-AP635HZG	ROA-AP405HZG1	ROA-AP455HZG1	ROA-AP505HZG1						
								東芝キャリア株式会社					





(単位 : mm)

適 用 機 種		図 面 番 号		T25A1020-02			
AIC-AP405H	AIC-AP406H	品 名	東芝パッケージエアコン		尺 度	図 法	三 角 法
AIC-AP455H	AIC-AP456H		外 形 図				
AIC-AP505H	AIC-AP506H		(適用機種は左記)				
AIC-AP565H	AIC-AP566H						
東芝キヤリア株式会社							

記 号	品 名
CN**	コネクタ
F301, 302	ヒューズ
FM	送風用電動機
LM	ルーバーマータ
RY302	ドレンポンプ制御リレー
TA	室温センサ
TB01, 02	ターミナルブロック
TC, TCJ	熱交センサ
DM	ドレンポンプ用電動機
FS	フロートスイッチ
HA	JEMA標準HA端子-A

別売品



1. 破線は現地配線、一点鎖線は別売付属品を示します。
2. □ は端子台、—○— は接続端子、○ はプリント基板上のコネクタを示します。
3. ⊕ は保護アースを示します。
4. ..... はプリント基板を示します。

適 用 機 種				図 面 番 号		T25B1009-04		
AIC-AP405H	AIC-AP715H	AIC-AP406H	AIC-AP716H	品 名	東芝パッケージエアコン 配 線 図 (適用機種は左記)	尺 度		図 法
AIC-AP455H	AIC-AP805H	AIC-AP456H	AIC-AP806H					
AIC-AP505H	AIC-AP1125H	AIC-AP506H	AIC-AP1126H					
AIC-AP565H	AIC-AP1405H	AIC-AP566H	AIC-AP1406H					
AIC-AP635H	AIC-AP1605H	AIC-AP636H	AIC-AP1606H					
				東芝キャリア株式会社				



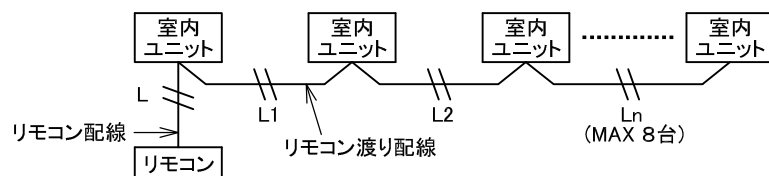
お願い  
配線を埋込まれる場合は、JIS-C8340  
1個用スイッチボックス(カバーなし)  
又は、2個用スイッチボックス(カバーなし)  
を現地手配し、埋込んでください。

#### リモコン配線とリモコン渡り線

リモコン配線(通信線)とAC100V/200Vの配線を  
直接接触させたり、同一電線管に収めること  
はできません。ノイズ等により、制御系統に  
異常が生じる恐れがあります。

※ご使用のリモコンによって異なります。

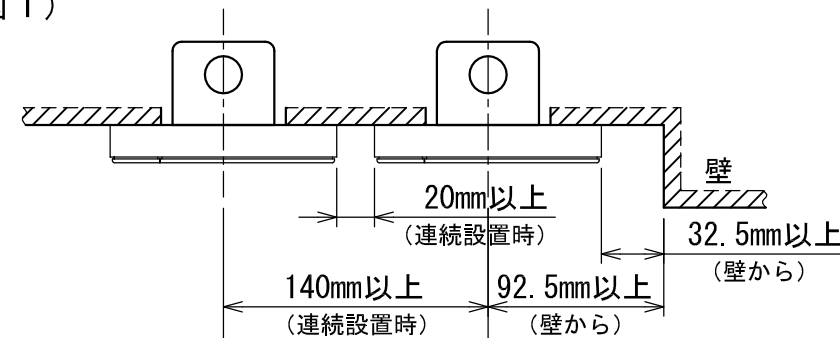
線種	VCTF:0.3mm <sup>2</sup> ×2			VCTF:0.5mm <sup>2</sup> ~2.0mm <sup>2</sup> ×2		
リモコン配線とリモコン 渡り配線の総配線長 (L+L1+L2+...Ln)	1リモコン 200mまで	2リモコン 120mまで	ワイヤレスとの 2リモコン 200mまで	1リモコン 500mまで	2リモコン 300mまで	ワイヤレスとの 2リモコン 400mまで
リモコン渡り配線の総配線長 (L1+L2+...Ln)	200mまで			200mまで		



#### 連続設置の場合の取付方法

リモコンを壁面に取付ける場合は、図1・図2・図3の  
取付け方法を守ってください。

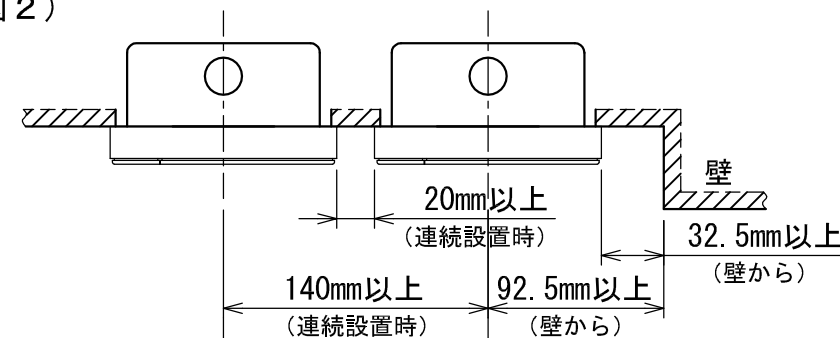
(図1)



リモコン線引出し口

JIS C8340  
1個用スイッチボックス  
(カバーなし)

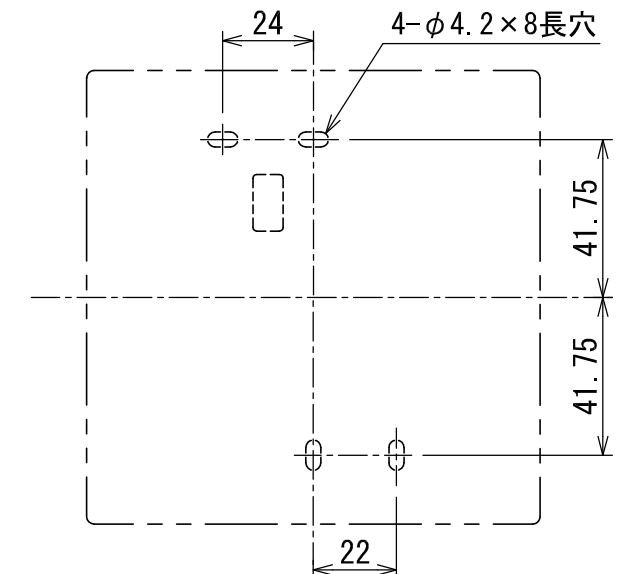
(図2)



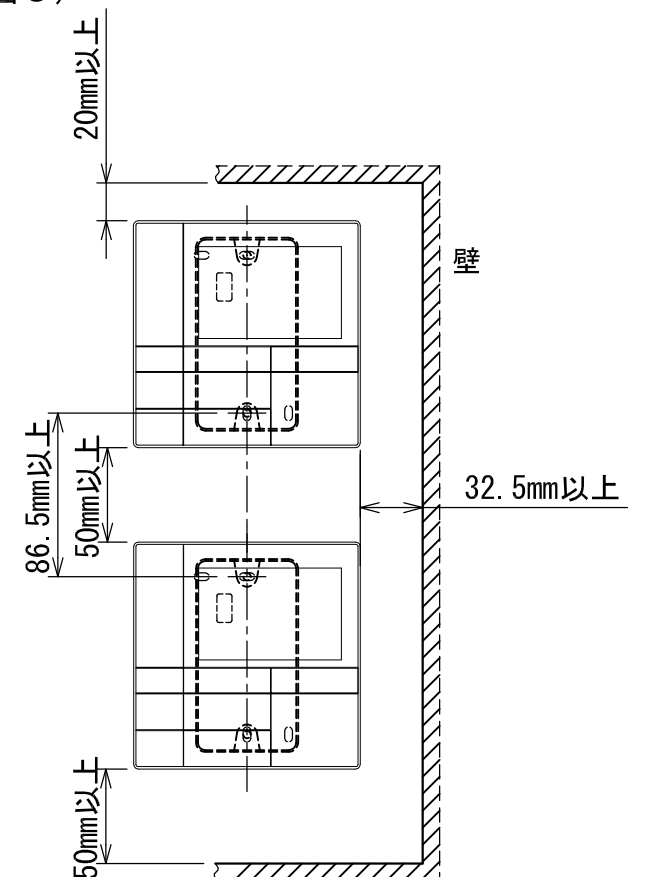
リモコン線引出し口

JIS C8340  
2個用スイッチボックス  
(カバーなし)

#### ＜リモコン取付け寸法＞



(図3)



適用機種		図面番号	T29E1201-01		
RBC-AMS52		品名	東芝パッケージエアコン用別売部品 外形図	尺度	図法 三角法
			ワイヤードリモコン		
東芝キヤリア株式会社					