

東芝パッケージエアコン（空冷インバータヒートポンプ式天井吊形）

【平成24年度グリーン購入法適合】

定格冷房能力（注1）	kW	10.0	< 2.6 ~ 11.2 >	室外機	形名	ROA-AP1125HS
定格冷房時の顕熱比	-	0.77		外形	装	シルキーシェード(マッセル1Y8.5/0.5)
定格暖房標準能力（注1）	kW	10.6	< 2.4 ~ 15.6 >	外形寸法	高さ	mm 1,340
定格暖房低温能力（注1）	kW	12.0		外形寸法	幅	mm 900
				外形寸法	奥行	mm 320
				総質量	kg	90
冷房エネルギー消費効率		3.40	/ 3.40	空気熱交換器	形式	全密閉形
暖房エネルギー消費効率	-	3.98	/ 3.98	圧縮機電動機	kW	1.7
冷暖平均エネルギー消費効率	-	3.69	/ 3.69	圧縮機数		4
中間冷房能力（注1）	kW	4.6		冷媒制御	(冷) (暖)	フィンドチューブ 電子制御弁 電子制御弁
中間冷房消費電力	kW	0.900	/ 0.900	送風装置	送風機 標準風量	m³/min 101.0
中間冷房エネルギー消費効率	-	5.11	/ 5.11	送風装置	電動機	kW 0.100+0.100
中間暖房能力（注1）	kW	4.8		高圧スイッチ	MPa	- -
中間暖房消費電力	kW	0.840	/ 0.840	低圧スイッチ	MPa	- -
中間暖房エネルギー消費効率	-	5.71	/ 5.71	保護装置		吐出温度セーフ 過電流セーフ 圧縮機セーフ
通年エネルギー消費効率	-	5.1		ケースヒータ	W	-
電気特性（注2）	電	源	(注3) 三相 200V 50/60 Hz	騒音値	(冷) (暖)	dB 48 / 48 50 / 50
	定格冷房消費電力		2.94 / 2.94	冷媒・出荷時封入量	kg	R410A・3.10
	定格暖房標準消費電力		2.66 / 2.66	冷媒追加不要の最大実長	m	30
	定格暖房低温消費電力	kW	4.59 / 4.59	冷媒追加量	g/m	40
	運転電流	(冷) (暖)	A 9.13 / 9.13 8.26 / 8.26	冷媒配管	室外機・室内ユニット間	mm ガス側： 15.9 液側： 9.5
	力率	(最大) (冷) (暖)	% 20.9 / 20.9 93 / 93 93 / 93		最大実長	m 75
	始動電流	A	- / -		最大落差	m 室外機が上の場合：30 室外機が下の場合：30
室内ユニット	形名		AIC-AP1126H	電源設計	漏電遮断器	(注14) 30A、30mA 0.1sec以下
	外形装	側面・吸込みグリル	シャイロイト(マッセル10Y9.3/0.4)		手元開閉器	開閉器容量 A 30
		吹出しグリル	シャイロイト(マッセル10Y9.3/0.4)		ヒューズ	A 30
		下面	シャイロイト(マッセル10Y9.3/0.4)		配線用遮断器	A 30
	外形寸法	高さ	mm 210	電源配線	20m 以下	燃線5.5mm2
		幅	mm 1,595		(注13) 50m 以下	燃線14mm2
		奥行	mm 680	連絡線	室外機・室内ユニット間	75 m以下 単線1.6mm×3本
	総質量	kg	33			
	空気熱交換器		フィンドチューブ			
	防音・断熱材		ポリエチレンフォーム・発泡ポリスチレン			
	送風装置	送風機	シロッコファン			
		標準風量	m³/min 34.0			
		電動機	kW 0.080			
	エアフィルタ		室内ユニットに付属			
	運転調整装置	(注4)	リモコンスイッチ			
	ドレン口径(呼び径)		20(塩ビ管)			
	騒音値(急・強・弱)	dB	47 - 38 - 35			

(注13) 各線径での最大こう長は下記参照願います。

線径	電源線こう長(最大)
単線1.6mm	-
単線2.0mm	-
燃線5.5mm ²	25
燃線8.0mm ²	36
燃線14.0mm ²	64
燃線22.0mm ²	-
燃線38.0mm ²	-

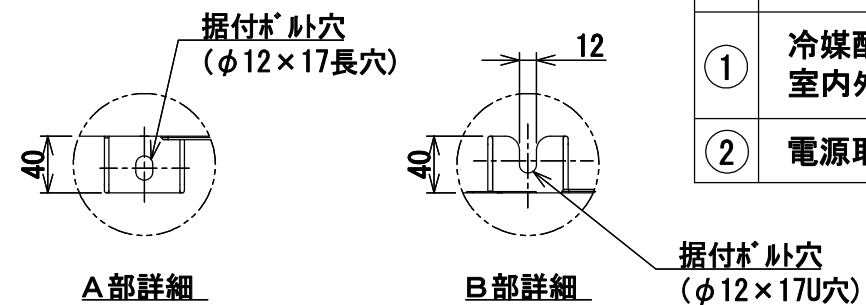
(注14) 漏電遮断器が地絡保護専用の場合には手元開閉器+ヒューズ、または配線用遮断器を設けてください。
漏電遮断器は、高調波対応品を使用してください。

(注1) 冷暖房能力は、JIS B 8615-1条件によります。
内は能力範囲を示します。
(注2) 電気特性は、JIS B 8615-1条件によります。
(注3) 電源電圧は、変動があった場合でも±10%を超えないようにしてください。
(注4) リモコンスイッチは別売部品です。
リモコンコード配線長は『リモコン外形図』を参照してください。

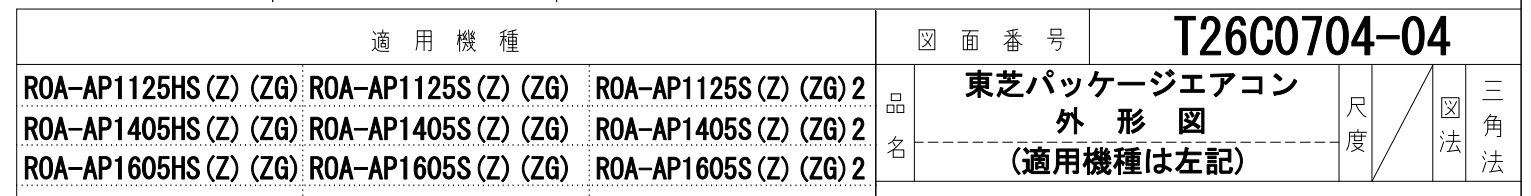


- 注) 1. ◎ は端子板を示します。
2. 破線、一点鎖線は現地配線を示します。
3. 室外機、室内ユニットの内部配線は、各々の機種の配線図を参照してください。
4. リモコン配線には極性がないので、室内ユニット端子板A, Bへの接続は逆になってもかまいません。

適 用 機 種		図 面 番 号		T25G0702-02	
AIU-AP**H	AID-AP**H, H-1	品 名	東芝パッケージエアコン シングルタイプ 外部結線図	尺 度	図 法
AIC-AP**H, H-1	AIK-AP**H				
AIU-AP**WH	AIC-AP**PH				
AIU-AP**SH, SH-1					
AID-AP**BH, BH-1					
東芝キヤリア株式会社					



	名 称	記 事
①	冷媒配管取出口 室内外接続線取出口	—
②	電源取入穴	φ38ノックアウト穴



東芝キャリア株式会社

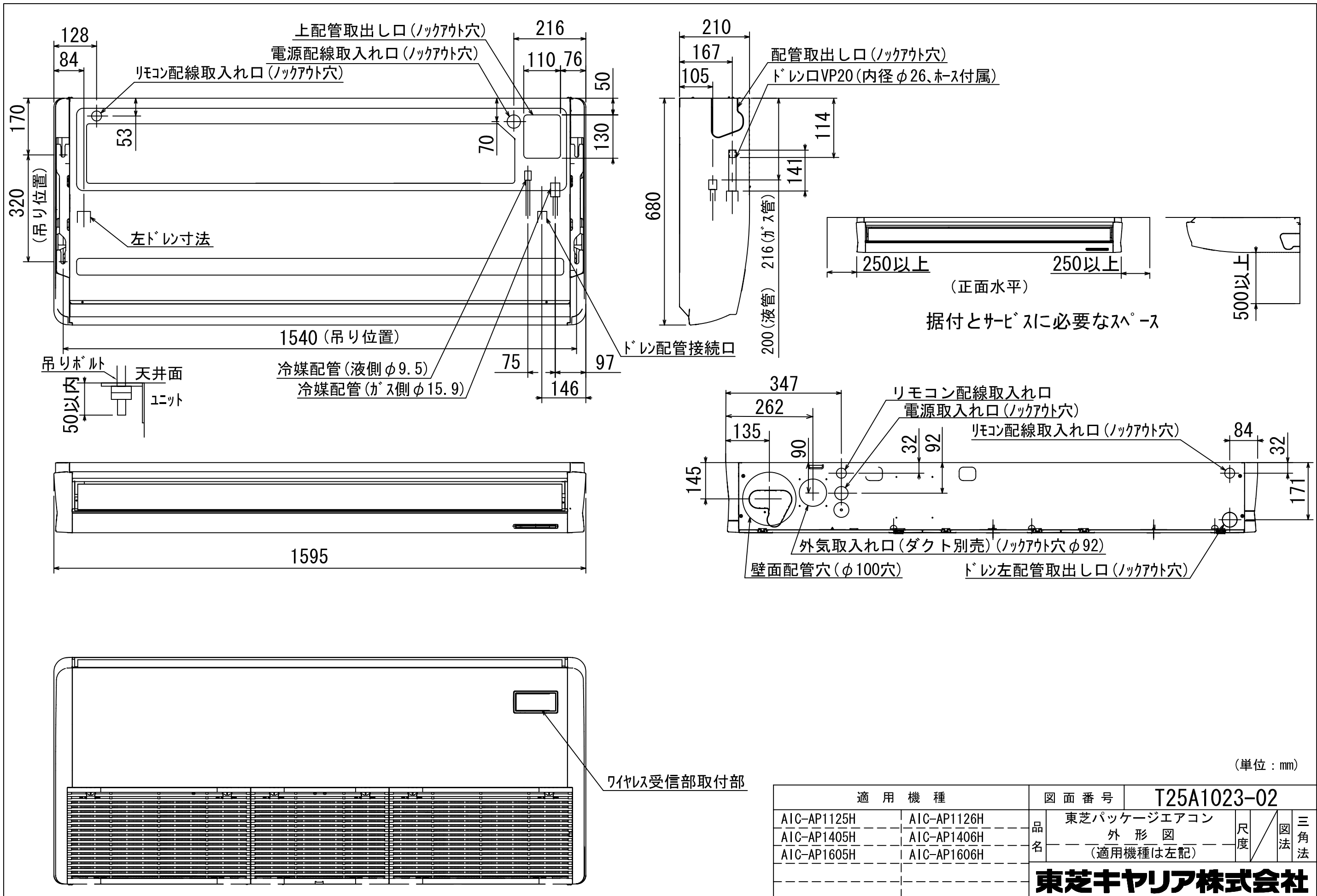
T26C0704-54



記号	品 名
CM	圧縮機
FM01, 02	送風用電動機
PMV	電子制御弁コイル
TD	配管温度センサ(吐出)
TS	配管温度センサ(吸込)
TE	熱交センサ1
TL	熱交センサ2
T0	外気温度センサ
49C	圧縮機ケースサーモ
F01, F02	ヒューズ 30A 250VAC
F03	ヒューズ 10A 250VAC

- ◎は端子板を示します。中の文字は端子番号を示します。
- 二点鎖線は現地配線、破線は別売付属品・サービス用配線を示します。
- はプリント基板を示します。
- 室内ユニット回路は、室内ユニット配線図を参照してください。

適用機種			図面番号	T26D0701-04		
ROA-AP1125HS (Z) (ZG)	ROA-AP1125S (Z) (ZG)	ROA-AP1125S (Z) (ZG) 2	品名	東芝パッケージエアコン		
ROA-AP1405HS (Z) (ZG)	ROA-AP1405S (Z) (ZG)	ROA-AP1405S (Z) (ZG) 2		配線図		
ROA-AP1605HS (Z) (ZG)	ROA-AP1605S (Z) (ZG)	ROA-AP1605S (Z) (ZG) 2		(適用機種は左記)		
				東芝キヤリア株式会社		



適 用 機 種		図 面 番 号		T25A1023-02			
AIC-AP1125H	AIC-AP1126H	品 名	東芝パッケージエアコン 外 形 図 (適用機種は左記)	尺度	図法	三角法	
AIC-AP1405H	AIC-AP1406H						
AIC-AP1605H	AIC-AP1606H						
		東芝キャリア株式会社					

記 号	品 名
CN**	コネクタ
F301, 302	ヒューズ
FM	送風用電動機
LM	ルーバーマータ
RY302	ドレンポンプ制御リレー
TA	室温センサ
TB01, 02	ターミナルブロック
TC, TCJ	熱交センサ
DM	ドレンポンプ用電動機
FS	フロートスイッチ
HA	JEMA標準HA端子-A

別
売
品



- 破線は現地配線、一点鎖線は別売付属品を示します。
- は端子台、—○— は接続端子、
○—○— はプリント基板上のコネクタを示します。
- ⊕は保護アースを示します。
- はプリント基板を示します。

適 用 機 種				図 面 番 号		T25B1009-04			
AIC-AP405H	AIC-AP715H	AIC-AP406H	AIC-AP716H	品 名	東芝パッケージエアコン			尺 度	図 法
AIC-AP455H	AIC-AP805H	AIC-AP456H	AIC-AP806H		配 線 図				
AIC-AP505H	AIC-AP1125H	AIC-AP506H	AIC-AP1126H		(適用機種は左記)				
AIC-AP565H	AIC-AP1405H	AIC-AP566H	AIC-AP1406H						
AIC-AP635H	AIC-AP1605H	AIC-AP636H	AIC-AP1606H						
				東芝キャリア株式会社					



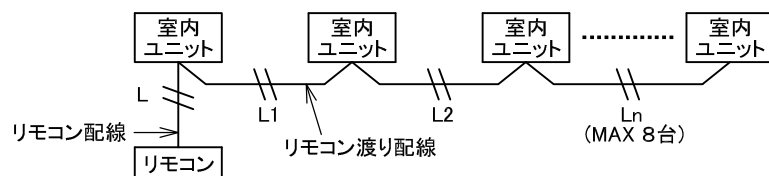
お願い
配線を埋込まれる場合は、JIS-C8340
1個用スイッチボックス(カバーなし)
又は、2個用スイッチボックス(カバーなし)
を現地手配し、埋込んでください。

リモコン配線とリモコン渡り線

リモコン配線(通信線)とAC100V/200Vの配線を
直接接触させたり、同一電線管に収めること
はできません。ノイズ等により、制御系統に
異常が生じる恐れがあります。

※ご使用のリモコンによって異なります。

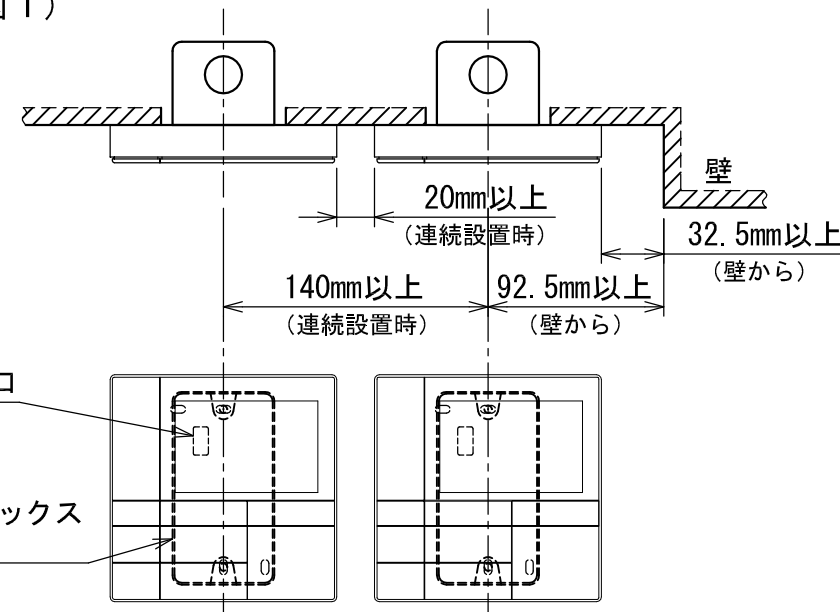
線種	VCTF:0.3mm ² ×2			VCTF:0.5mm ² ~2.0mm ² ×2		
リモコン配線とリモコン 渡り配線の総配線長 (L+L1+L2+...Ln)	1リモコン	2リモコン	ワイヤレスとの 2リモコン	1リモコン	2リモコン	ワイヤレスとの 2リモコン
	200mまで	120mまで	200mまで	500mまで	300mまで	400mまで
リモコン渡り配線の総配線長 (L1+L2+...Ln)	200mまで			200mまで		



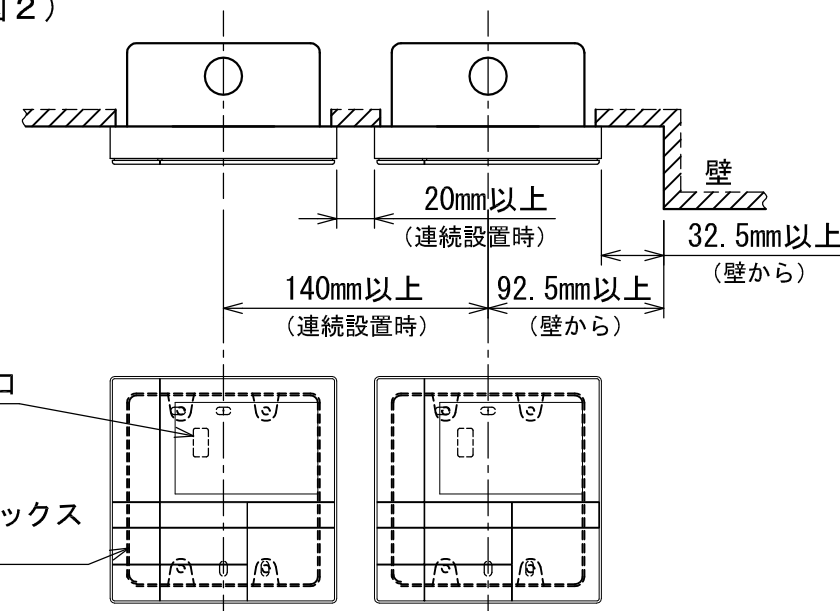
連続設置の場合の取付方法

リモコンを壁面に取付ける場合は、図1・図2・図3の
取付け方法を守ってください。

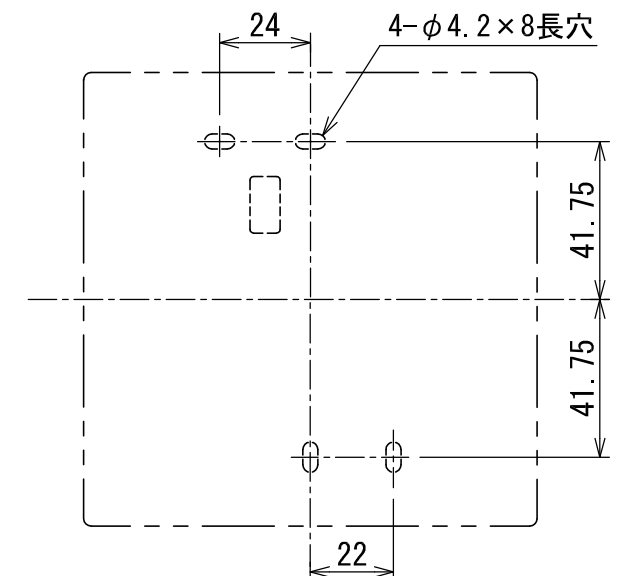
(図1)



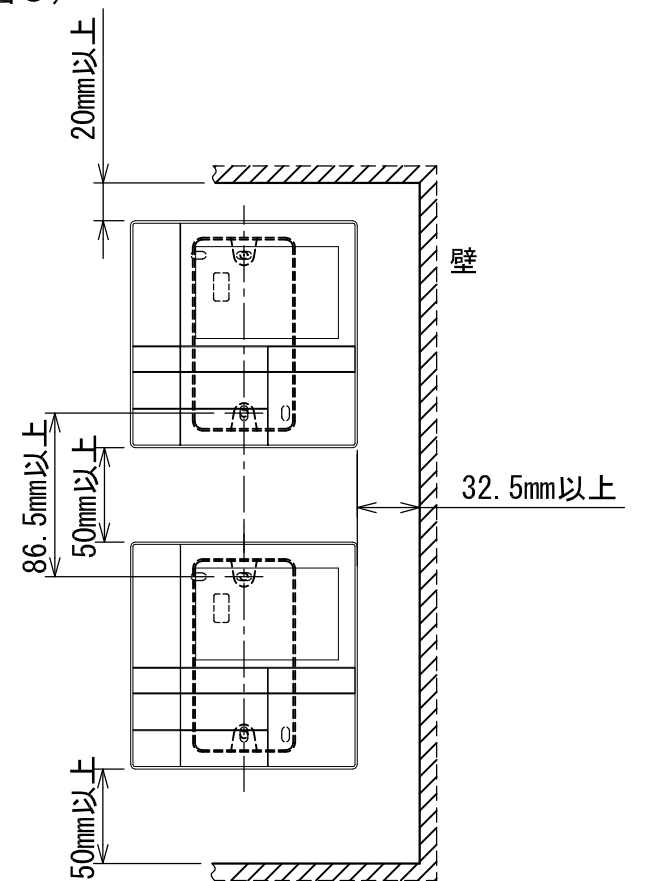
(図2)



<リモコン取付け寸法>



(図3)



適用機種		図面番号	T29E1201-01		
RBC-AMS52		品名	東芝パッケージエアコン用別売部品 外形図	尺度	図法 三角法
			ワイヤードリモコン		
		東芝キヤリア株式会社			