

東芝パッケージエアコン

(空冷インバータヒートポンプ式床置形スタンドタイプ)

| | | | | | | |
|---------------|---------------|---------------------|-----------------------------|---------------|-------------|--|
| 定格冷房能力 (注1) | | | kW | 4.5 | <1.0～5.0> | |
| 定格冷房時の顕熱比 | | | - | 0.82 | | |
| 定格暖房標準能力 (注1) | | | kW | 5.0 | <1.0～5.6> | |
| 定格暖房低温能力 (注1) | | | kW | 4.4 | | |
| 冷房エネルギー消費効率 | | | - | 2.92 | / 2.92 | |
| 暖房エネルギー消費効率 | | | - | 3.52 | / 3.52 | |
| 冷暖平均エネルギー消費効率 | | | - | 3.22 | / 3.22 | |
| 中間冷暖房性能 | 中間冷房能力 (注1) | kW | 2.2 | | | |
| | 中間冷房消費電力 | kW | 0.622 | / 0.622 | | |
| | 中間冷房エネルギー消費効率 | - | 3.54 | / 3.54 | | |
| | 中間暖房能力 (注1) | kW | 2.4 | | | |
| | 中間暖房消費電力 | kW | 0.622 | / 0.622 | | |
| | 中間暖房エネルギー消費効率 | - | 3.86 | / 3.86 | | |
| 通年エネルギー消費効率 | | | - | 3.7 | | |
| 電気特性 (注2) | 電源 (注3) | | 単相 | 200V 50/60 Hz | | |
| | 定格冷房消費電力 | | | 1.54 | / 1.54 | |
| | 定格暖房標準消費電力 | | | 1.42 | / 1.42 | |
| | 定格暖房低温消費電力 | kW | | 1.74 | / 1.74 | |
| | 運転電流 (冷) (暖) | A | | 8.19 | / 8.19 | |
| | | | | 7.55 | / 7.55 | |
| | (最大) | | | 9.9 | / 10.0 | |
| | | | | | | |
| | 力率 (冷) (暖) | % | | 94 | / 94 | |
| | | | | 94 | / 94 | |
| 始動電流 | A | | - / - | | | |
| 室内ユニット | 外形装飾名 | | AIF-AP505H-1 | | | |
| | 前面キャビネット | シリケート (ワッ1Y8.5/0.5) | | | | |
| | | 側面キャビネット | シリケート (ワッ1Y8.5/0.5) | | | |
| | | | 吸込み・吹出しグリル | | | |
| | 外形寸法 | 高さ | mm | 1,750 | | |
| | | 幅 | mm | 600 | | |
| | | 奥行 | mm | 210 | | |
| | 総質量 | kg | | 51 | | |
| | 空気熱交換器 | | フィンチューブ | | | |
| | 防音・断熱材 | | 難燃性ポリイソシアネート・ポリフネン | | | |
| | 送風装置 | 送風機 | シロッコファン | | | |
| | | 標準風量 | m³/min | 15.0 | | |
| | 送風装置 | 電動機 | kW | 0.037 | | |
| | | エアフィルタ | 室内ユニットに付属 | | | |
| | 運転調整装置 | | 室内ユニットに内蔵 | | | |
| | ドレン口径 (呼び径) | | 20 (塩ビ管) | | | |
| 騒音値 (急・強・弱) | | dB | 47 - 42 - 37 | | | |
| 室外機 | 形名 | | ROA-AP505HJ | | | |
| | 外形寸法 | 高さ | mm | 550 | | |
| | | 幅 | mm | 780 | | |
| | | 奥行 | mm | 290 | | |
| | 総質量 | kg | | 34 | | |
| | 圧縮機 | 形式 | 全密閉形 | | | |
| | | 電動機 | kW | 0.75 | | |
| | 空気熱交換器 | | フィンチューブ | | | |
| | 冷媒制御 | (冷) | 電子制御弁 | | | |
| | | (暖) | 電子制御弁 | | | |
| | 送風装置 | 送風機 | プロペラファン | | | |
| | | 標準風量 | m³/min | 39.0 | | |
| | | 電動機 | kW | 0.043 | | |
| | 高圧スイッチ | | MPa | - | - | |
| | 低圧スイッチ | | MPa | - | - | |
| | 保護装置 | | 吐出温度セーフ 過電流セーフ 圧縮機セーフ | | | |
| ケースヒータ | | W | - | | | |
| 騒音値 (冷) (暖) | dB | | 46 | / 46 | | |
| | | | 47 | / 47 | | |
| 冷媒・出荷時封入量 | | kg | R410A | ・ 1.00 | | |
| 冷媒追加不要の最大実長 | | m | 20 | | | |
| 冷媒追加量 | | g/m | 20 | | | |
| 冷媒配管 | 室外機・室内ユニット間 | | mm | ガス側：φ12.7 | 液側：φ6.4 | |
| | | | | | | |
| | 最大実長 | | m | 30 | | |
| | 最大落差 | | m | 室外機が上の場合：30 | 室外機が下の場合：30 | |
| | | | | | | |
| | | | | | | |
| | | | | | | |
| | | | | | | |
| | | | | | | |
| | | | | | | |
| 電源設計 | 漏電遮断器 (注14) | | 15A、30mA 0.1sec以下 | | | |
| | 手元開閉器 | 開閉器容量 | A | 15 | | |
| | | ヒューズ | A | 15 | | |
| | 開閉器 | 配線用遮断器 | A | 15 | | |
| | | 電源配線 | 20m 以下 | 単線2.0mm | | |
| | (注13) | 50m 以下 | - | | | |
| | | | | | | |
| | | | | | | |
| | | | | | | |
| | 連絡線 | 室外機・室内ユニット間 | | 50 m以下 | 単線1.6mm×3本 | |
| | | | | | | |
| | | | | | | |
| | | | | | | |

(注13) 各線径での最大こう長は下記参照願います。

| 線径 | 電源線こう長 (最大) |
|-----------------------|-------------|
| 単線1.6mm | 17 |
| 単線2.0mm | 26 |
| 撚線5.5mm ² | 46 |
| 撚線8.0mm ² | - |
| 撚線14.0mm ² | - |
| 撚線22.0mm ² | - |
| 撚線38.0mm ² | - |

(注14) 漏電遮断器が地絡保護専用の場合には手元開閉器+ヒューズ、または配線用遮断器を設けてください。
漏電遮断器は、高調波対応品を使用してください。

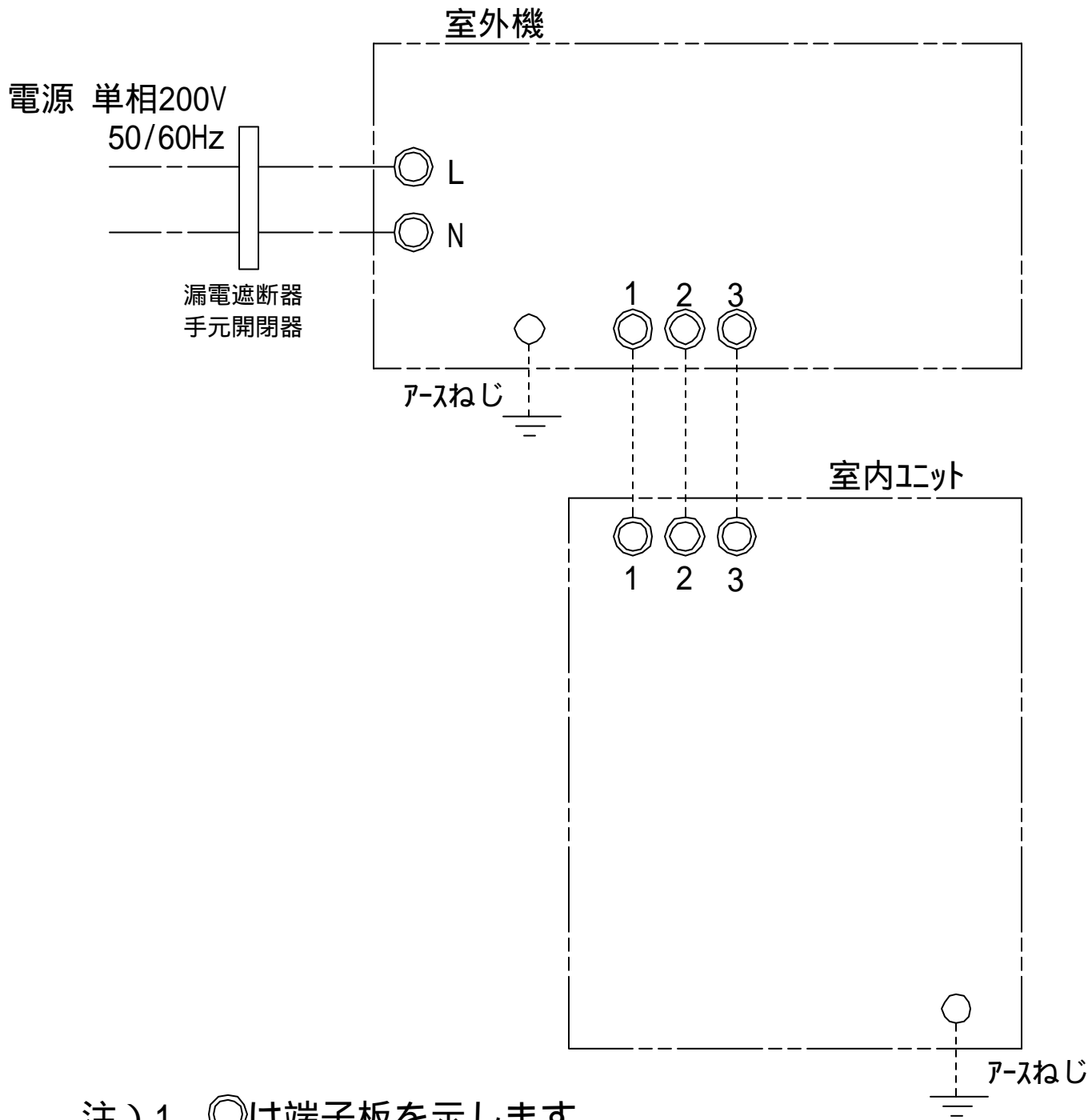
(注1) 冷暖房能力は、JIS B 8615-1条件によります。
くく内は能力範囲を示します。

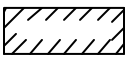
(注2) 電気特性は、JIS B 8615-1条件によります。

(注3) 電源電圧は、変動があった場合でも±6%を超えないようにしてください。

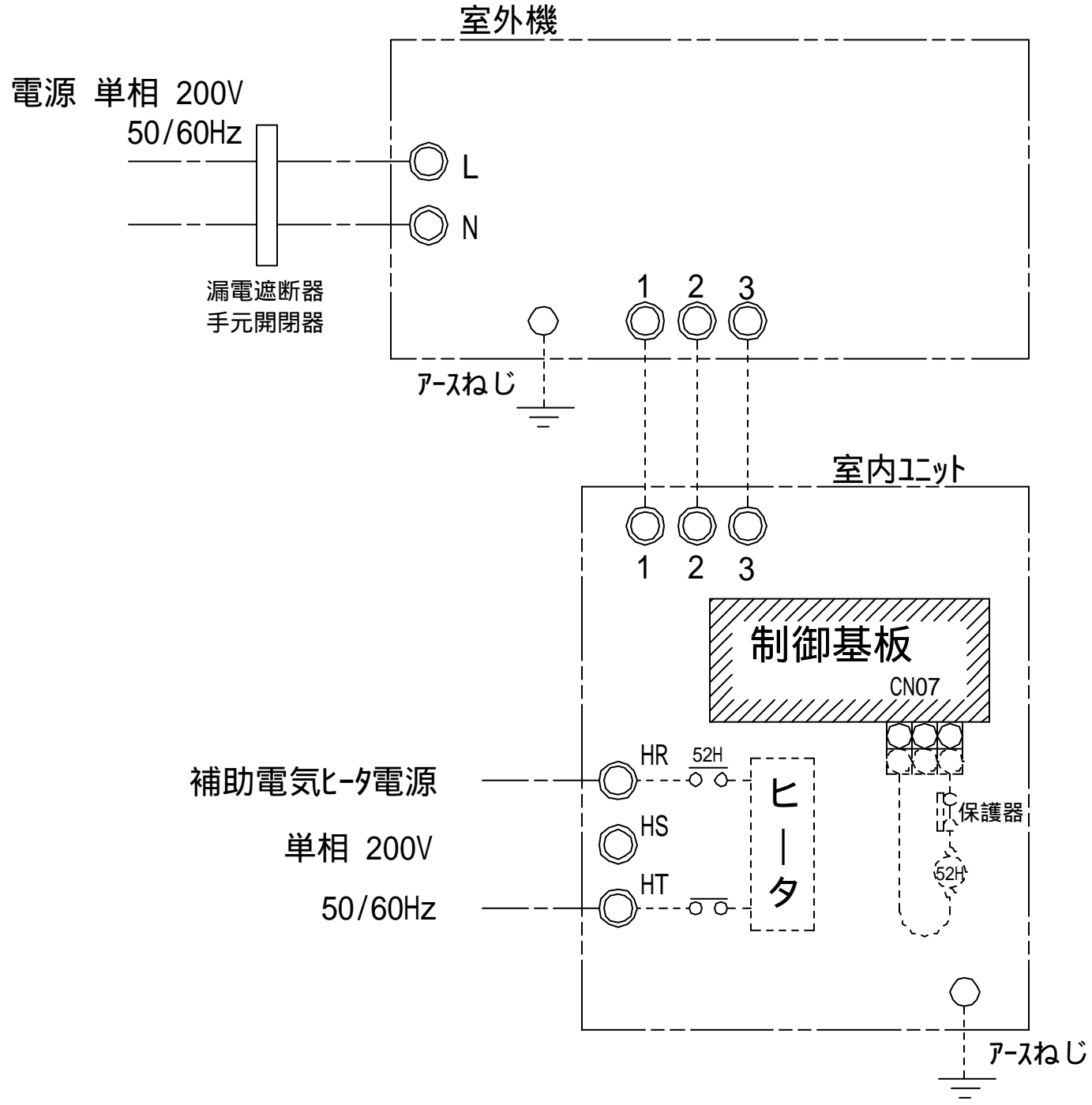
<スマートIIの場合>

◎ 補助電気ヒータを組込まない場合

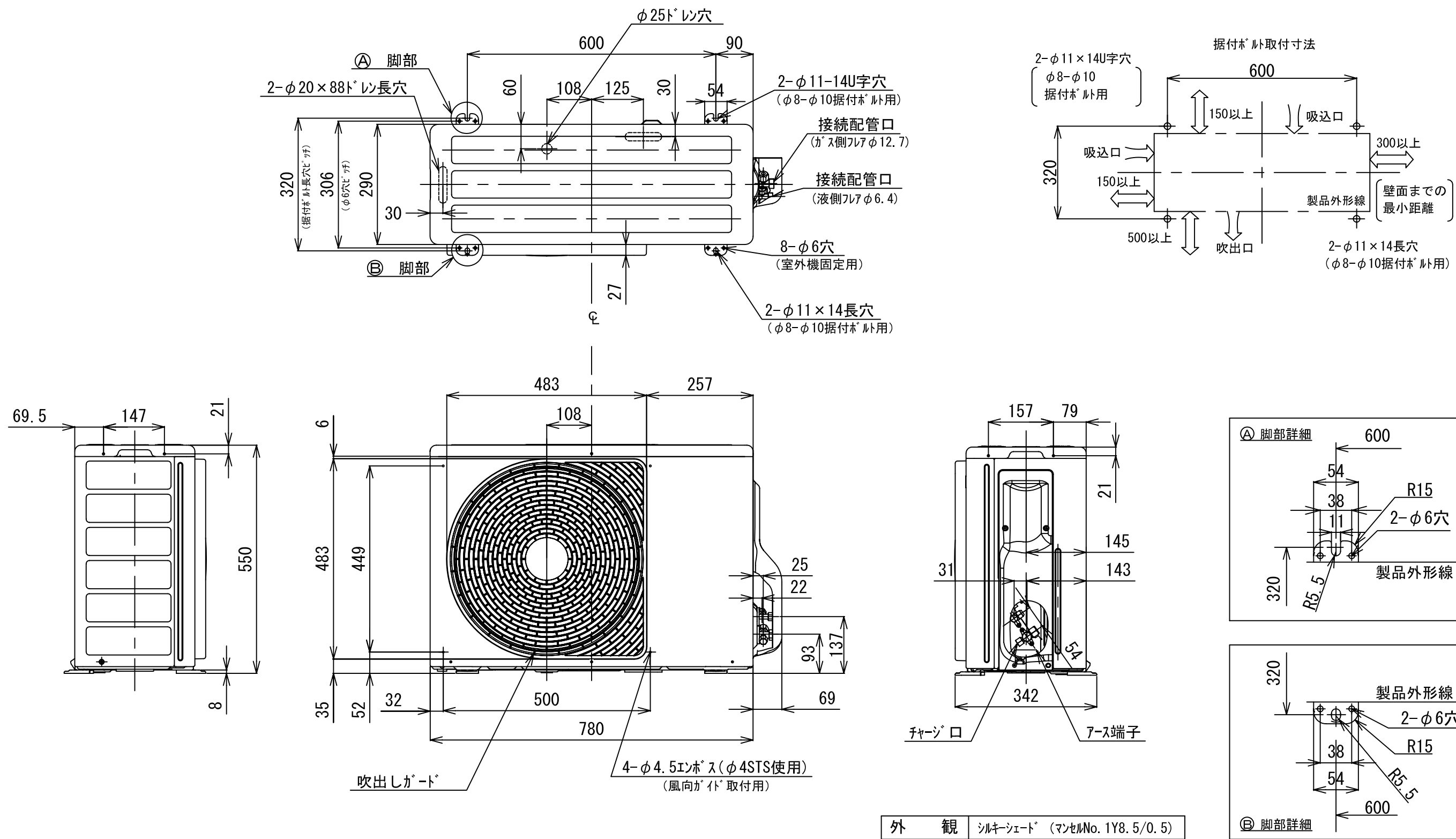


- 注) 1. ◎は端子板を示します。
2. 破線、一点鎖線は現地配線を示します。
3. 室外機、室内ユニットの内部配線は、各々の機種の配線図を参照してください。
4.  は制御基板を示します。

◎ 別売補助電気ヒータを組込む場合



| 適 用 機 種 | | 図 面 番 号 | | T25G0413-04 | | | |
|---------------|--|------------|------------------------|-------------|--------|--------|--|
| AIF-AP**H,H-1 | | 品 名 | 東芝パッケージエアコン シングルタイプ | | 尺 度 | 図 法 | |
| AIL-AP**H,H-1 | | | 外部結線図 | | | | |
| | | | | | | | |
| | | | | | | | |
| | | 東芝キヤリア株式会社 | | | | | |



外 観 シルキーシート (マンセルNo. 1Y8.5/0.5)

| 適 用 機 種 | | | | | | | | 図 面 番 号 | | T26C1105-02 | | | |
|---------------|---------------|---------------|---------------|---------------|----------------|----------------|----------------|---------|-----------------------------------|-------------|-----|-------|------------|
| ROA-AP405HJ | ROA-AP455HJ | ROA-AP505HJ | ROA-AP565HJ | ROA-AP635HJ | ROA-AP405HJ1 | ROA-AP455HJ1 | ROA-AP505HJ1 | 品 名 | 東芝パッケージエアコン 外 形 図 (適用機種は左記) | 尺 度 | 図 法 | 三 角 法 | 東芝キャリア株式会社 |
| ROA-AP405H | ROA-AP455H | ROA-AP505H | ROA-AP565H | ROA-AP635H | ROA-AP405H1 | ROA-AP455H1 | ROA-AP505H1 | | | | | | |
| ROA-AP405HJZ | ROA-AP455HJZ | ROA-AP505HJZ | ROA-AP565HJZ | ROA-AP635HJZ | ROA-AP405HJZ1 | ROA-AP455HJZ1 | ROA-AP505HJZ1 | | | | | | |
| ROA-AP405HZ | ROA-AP455HZ | ROA-AP505HZ | ROA-AP565HZ | ROA-AP635HZ | ROA-AP405HZ1 | ROA-AP455HZ1 | ROA-AP505HZ1 | | | | | | |
| ROA-AP405HJZG | ROA-AP455HJZG | ROA-AP505HJZG | ROA-AP565HJZG | ROA-AP635HJZG | ROA-AP405HJZG1 | ROA-AP455HJZG1 | ROA-AP505HJZG1 | | | | | | |
| ROA-AP405HZG | ROA-AP455HZG | ROA-AP505HZG | ROA-AP565HZG | ROA-AP635HZG | ROA-AP405HZG1 | ROA-AP455HZG1 | ROA-AP505HZG1 | | | | | | |

| 記 号 | 品 名 |
|-----------------|-----------------|
| CN** | コネクタ |
| LM | ルーバモータ |
| F301 | ヒューズ |
| FM | 送風用電動機 |
| RC | ランニングコンデンサ |
| RY001 | ルーバモータ制御リレー |
| RY005, 006, 007 | ファンモータ制御リレー |
| TA | 室温センサ |
| TB01, 02 | ターミナルブロック |
| TC, TCJ | 熱交センサ |
| TR | 電源トランス |
| 別売品 | HA JEMA標準HA端子-A |



- 破線は現地配線、一点鎖線は別売付属品を示します。
- は端子台、—○— は接続端子、
○ ○ はプリント基板上のコネクタを示します。
- ⊕ は保護アースを示します。
- はプリント基板を示します。

| 適 用 機 種 | | 図 面 番 号 | | T25B1006-06 | | |
|-----------------|-----------------|------------|-------------|-------------|--------|--------|
| AIF-AP505H, -1 | AIF-AP1405H, -1 | 品 名 | 東芝パッケージエアコン | | 尺 度 | 図 法 |
| AIF-AP565H, -1 | AIF-AP1605H, -1 | | 配 線 図 | | | |
| AIF-AP635H, -1 | | | (適用機種は左記) | | | |
| AIF-AP805H, -1 | | | | | | |
| AIF-AP1125H, -1 | | | | | | |
| | | 東芝キャリア株式会社 | | | | |