

東芝パッケージエアコン

(空冷インバータヒートポンプ式床置形スタンドタイプ)

【平成25年度グリーン購入法適合】

定格冷房能力 (注1)				kW	25.0	<6.0～28.0>	室 外 機	形 名	ROB-AP2804HS		
定格冷房時の顕熱比				-	0.80	外 装		シルキーシェード(ワッフルY8.5/0.5)			
定格暖房標準能力 (注1)				kW	28.0	<6.0～31.5>		外形寸法	高 さ	mm	1,800
						幅			mm	990	
								奥 行	mm	750	
定格暖房低温能力 (注1)				kW	27.2		総 質 量	kg	206		
冷房エネルギー消費効率						2.83 / 2.83		形 式	全密閉形		
暖房エネルギー消費効率				-		3.37 / 3.37		圧 縮 機 電 動 機	kW	2.70×2	
冷暖平均エネルギー消費効率						3.10 / 3.10		検 数	4×2		
中 間 冷 暖 房 性 能	中間冷房能力 (注1)	kW	11.6					空 気 熱 交 換 器	フィンドチューブ		
	中間冷房消費電力	kW	3.69 / 3.69					冷 媒 制 御	(冷) (暖)	電子制御弁 電子制御弁	
	中間冷房エネルギー消費効率	-	3.14 / 3.14					送 風 機	フロベラファン		
	中間暖房能力 (注1)	kW	12.8					標 準 風 量	m³/min	200.0	
	中間暖房消費電力	kW	3.29 / 3.29					電 動 機	kW	0.600	
通 年 エ ネ ル ギ ー 消 費 効 率	中間暖房エネルギー消費効率	-	3.89 / 3.89					高 圧 ス イ ッ チ	MPa	作動：4.15 復帰：3.20	
	通年エネルギー消費効率	-	3.6					低 圧 ス イ ッ チ	MPa	-	
	電 電 源 (注3)	三相	200V 50/60 Hz					保 護 装 置	吐出温度リミ 過電流リミ 圧縮機リミ		
	定格冷房消費電力	kW	8.84 / 8.84					ケ ー ス ヒ ー タ	W	26×2	
	定格暖房標準消費電力	kW	8.30 / 8.30					騒 音 値	(冷) (暖)	dB	56 / 56 57 / 57
電 気 特 性 (注2)	定格暖房低温消費電力	kW	11.07 / 11.07					冷 媒 ・ 出 荷 時 封 入 量	kg	R410A・6.55	
	運 転 電 流 (冷) (暖)	A	27.4 / 27.4 25.8 / 25.8					冷 媒 追 加 不 要 の 最 大 実 長	m	10 (主配管：5・分岐配管：5)	
	(最大)	%	49.2 / 49.7					冷 媒 追 加 量	g/m	主配管：70 分岐配管：40	
	力 率 (冷) (暖)	%	93 / 93 93 / 93					冷 媒 配 管	室外機・分岐管間	mm	ガス側：φ25.4 液側：φ12.7
	始 動 電 流	A	- / -						分岐管・室内ユニット間	mm	ガス側：φ15.9 液側：φ9.5
室 内 ユ ニ ツ ト (注4)	形 名	AIF-AP1405H-1					電 源 設 計	漏 電 遮 断 器 (注14)	60A、100mA 0.1sec以下		
	外 装	前面キャビネット	リチーシェード(ワッフルY8.5/0.5)					手 元	開 閉 器 容 量	A	60
	側面キャビネット	リチーシェード(ワッフルY8.5/0.5)				ヒ ュ ー ス			A	60	
	吸込み・吹出しグリル	リチーシェード(ワッフルY8.5/0.5)				開 閉 器		配線用遮断器	A	60	
	外形寸法	高 さ	mm	1,750				電 源 配 線	20m 以下	燃線14mm2	
		幅	mm	600			(注13)	50m 以下	燃線38mm2		
	総 質 量	奥 行	mm	390							
		kg	65								
	空 気 熱 交 換 器	フィンドチューブ					連 絡 線	室外機・室内ユニット間 (注11)	70 m以下	単線1.6mm×3本	
	防 音 ・ 断 熱 材	難燃性ポリイソシアネート・ポリウレタン						120m以下	別ケーブル 燃線3.5mm2×2本 燃線3.5mm2×1本		
	送 風 機	シロッコファン						室内A・室内B間	(電源線)：単線1.6mm×2本 (信号線)：VCTF0.5-2.0mm2 2芯		
	送風装置	標準風量	m³/min	36.0				リモコンコード	VCTF0.5-2.0mm2 2芯 など		
	電 動 機	kW	0.160								
	エ ア フ ィ ル タ	室内ユニットに付属									
	運 転 調 整 装 置 (注5)	リモコンスイッチ									
ド レ ン 口 径 (呼び径)	20(塩ビ管)										
騒 音 値 (急-強-弱)	dB	54 - 49 - 44									

(注13) 各線径での最大こう長は下記参照願います。

線 径	電源線こう長 (最大)
単線1.6mm	-
単線2.0mm	-
燃線5.5mm²	-
燃線8.0mm²	-
燃線14.0mm²	20
燃線22.0mm²	30
燃線38.0mm²	50

(注14) 漏電遮断器が地絡保護専用の場合には  
手元開閉器+ヒューズ、または配線用  
遮断器を設けてください。  
漏電遮断器は、高調波対応品を使用  
してください。

(注1) 冷暖房能力は、JIS B 8615-1条件によります。  
< > 内は能力範囲を示します。

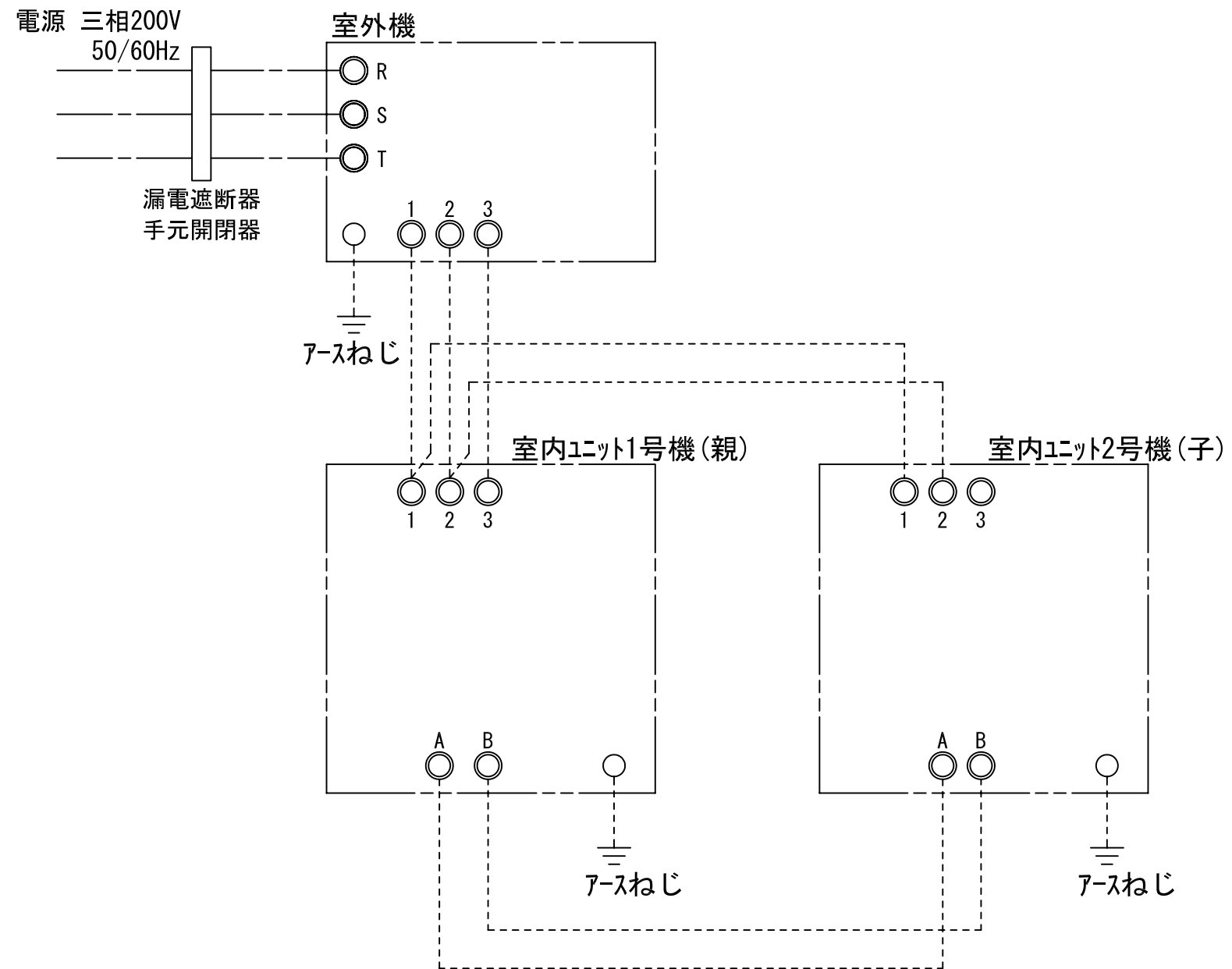
(注2) 電気特性は、JIS B 8615-1条件によります。

(注3) 電源電圧は、変動があった場合でも±10%を超えないようにしてください。

(注4) 同一室内ユニットを2台使用し、表示は室内ユニット1台あたりの値を示します。

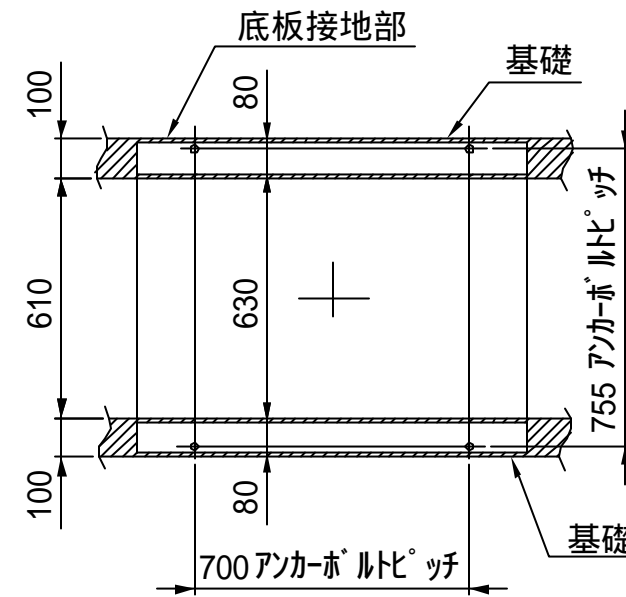
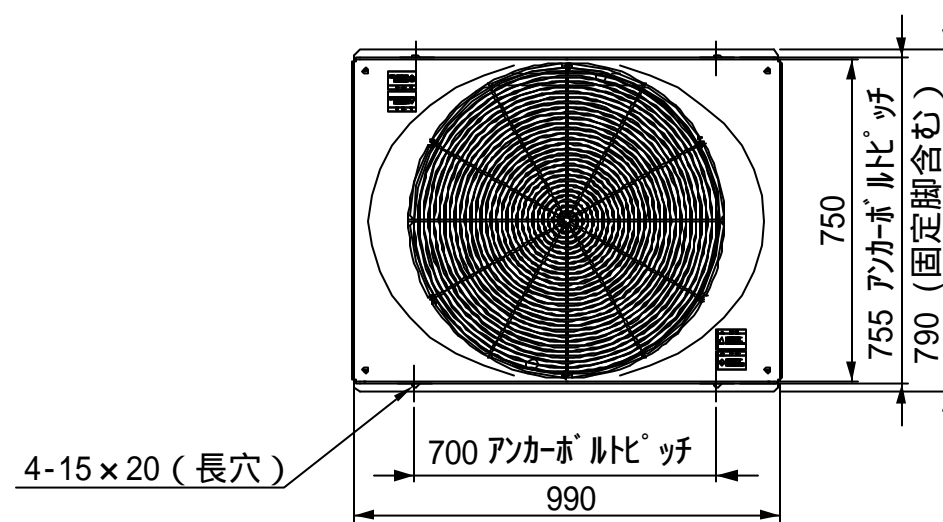
(注5) リモコンスイッチは別売部品です。  
リモコンコード配線長は『リモコン外形図』を参照してください。

(注11) 室外機と室内ユニット間の配線が70mを超える場合 (120m以下) は  
端子番号①②と③を別々のケーブルで分けて配線してください。

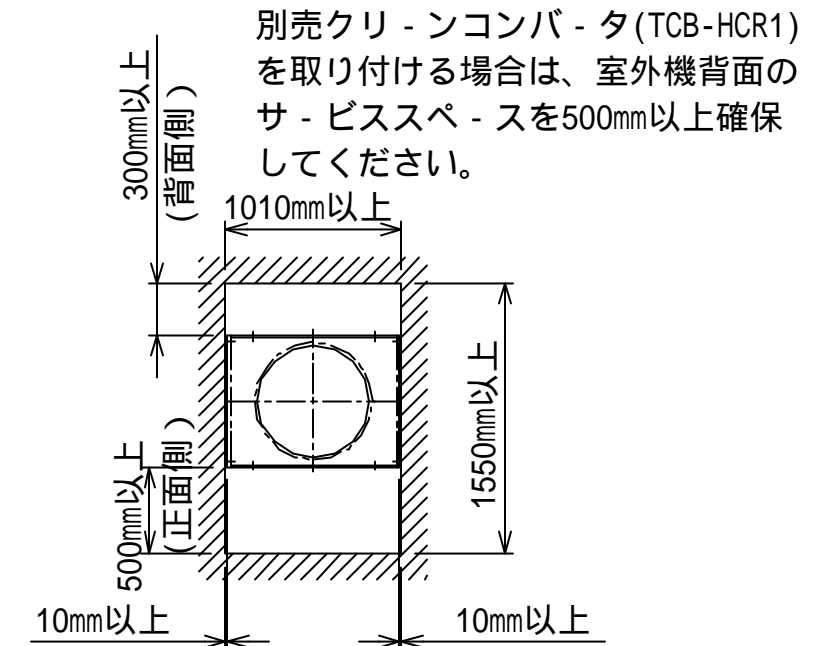


- 注) 1. ◎は端子板を示します。  
2. 破線、一点鎖線は現地配線を示します。  
3. 室外機、室内ユニットの内部配線は、各々の機種の配線図を参照してください。

適 用 機 種		図 面 番 号		T25G0426-06			
AIF-AP**H, H-1		品 名	東芝パッケージエアコン ツインタイプ		尺 度	図 法	
AIL-AP**H, H-1							
AIK-AP**H			外部結線図				
		東芝キャリア株式会社					



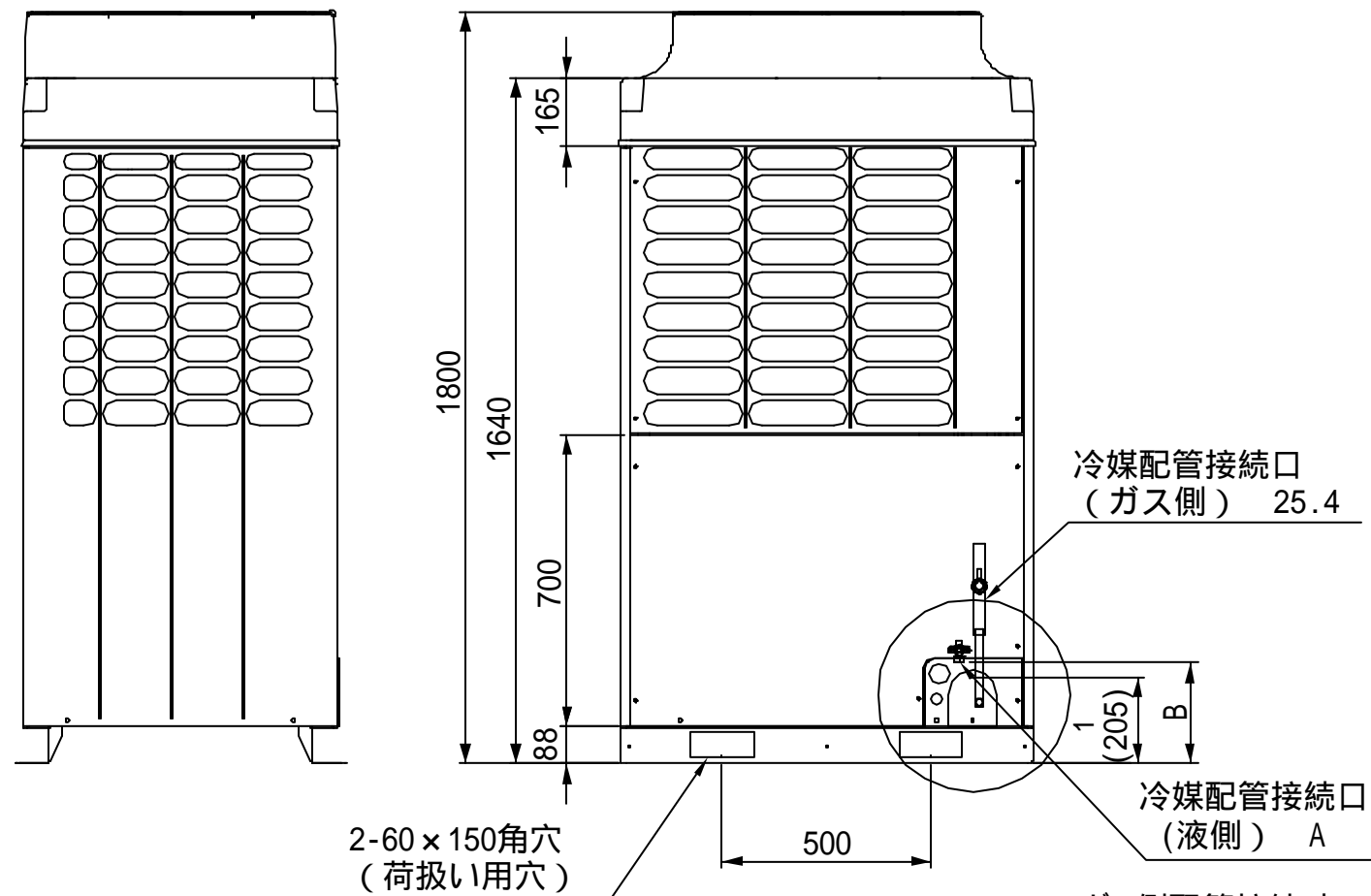
基礎ボルト位置



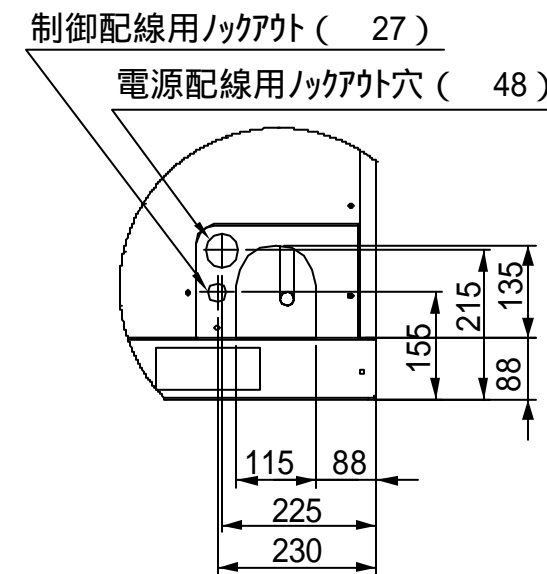
注)

1. 室外機の上に障害物がある場合は、室外機の上端より2000mm以上離して下さい。
2. 室外機を囲む障害物の高さは、室外機の下端より800mm以下にしてください。

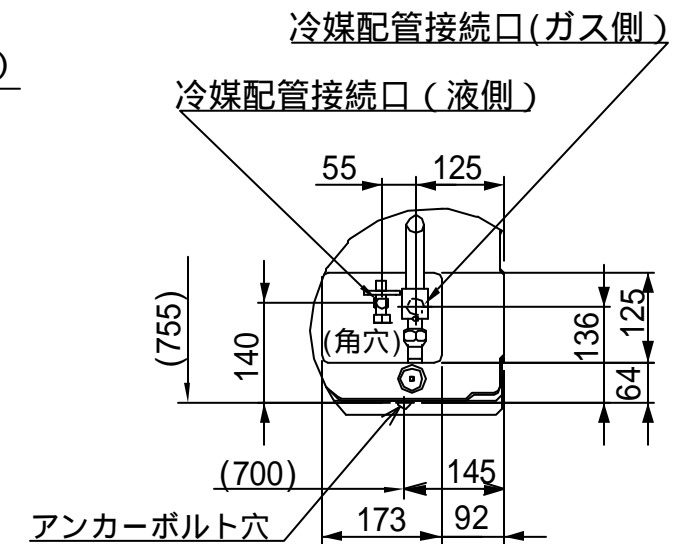
サービスに必要なスペース



1 ガス側配管接続時、L形パイプのカット位置 (推奨の配管接続位置)



前面配管・配線用穴詳細



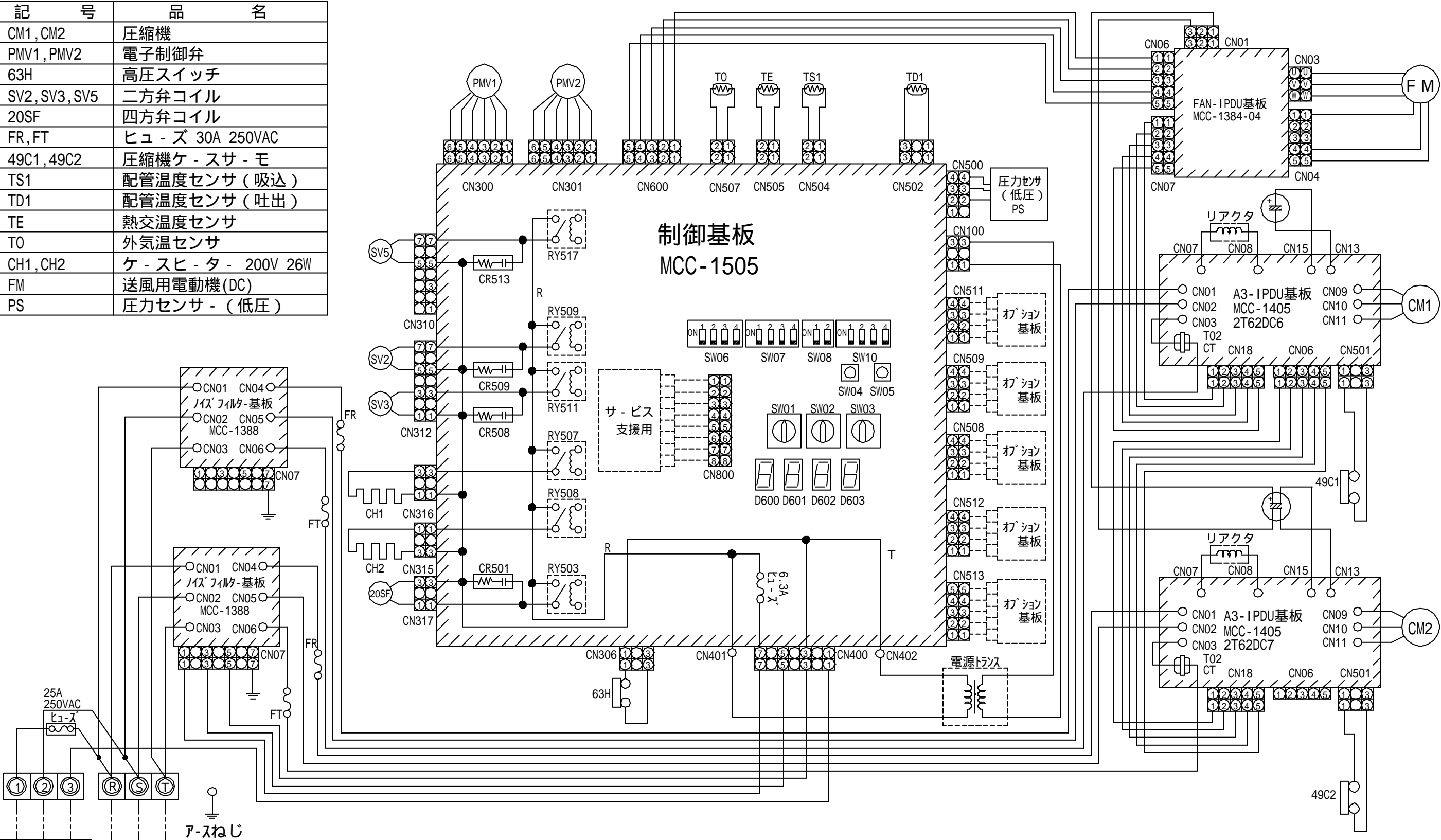
下部配管用穴詳細 (平面図)

適応機種	A	B
ROB-AP2244HS	9.5 (異径ジョイント接続)	217
ROB-AP2804HS	12.7	241

適用機種	図面番号	T26C0622-02
ROB-AP2244HS, (Z), (ZG)	品名	東芝パッケ - ジェアコン
ROB-AP2804HS, (Z), (ZG)	外形図	外 形 図
		(適用機種は左記)
	尺度	三角法
	図法	三角法

東芝キヤリア株式会社

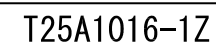
記 号	品 名
CM1, CM2	圧縮機
PMV1, PMV2	電子制御弁
63H	高圧スイッチ
SV2, SV3, SV5	二方弁コイル
20SF	四方弁コイル
FR, FT	ヒュ - ズ 30A 250VAC
49C1, 49C2	圧縮機ケ - スサ - モ
TS1	配管温度センサ ( 吸込 )
TD1	配管温度センサ ( 吐出 )
TE	熱交温度センサ
TO	外気温センサ
CH1, CH2	ケ - スヒ - タ - 200V 26W
FM	送風用電動機 (DC)
PS	圧力センサ - ( 低圧 )



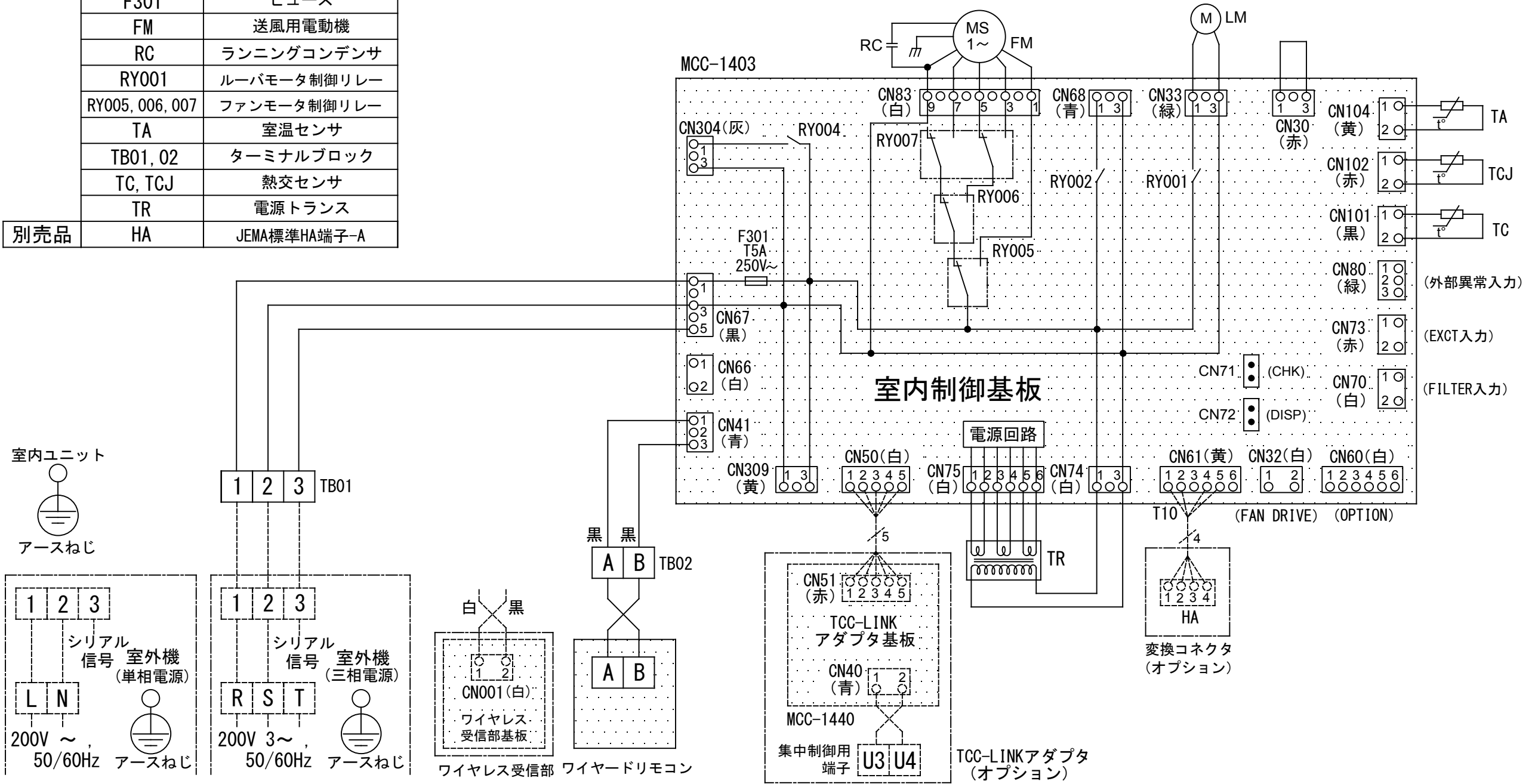
25A 250VAC  
ヒュ - ズ  
① ② ③  
室内ユニット  
電源  
三相 200V  
50/60Hz  
ア - スねじ

- 1 . 二点鎖線は現地配線、破線は別売附属品・サ - ビス用配線を示します。
- 2 . , は端子板、数字は端子番号を示します。
- 3 . はプリント基板を示します。

適用機種	図面番号	T26D0626-01		
ROB-AP2244HS, (Z), (ZG) ROB-AP2804HS, (Z), (ZG)	品名	東芝パッケ - ジェアコン 配線図 (適用機種は左記)		
	尺 度	図 法		
東芝キヤリア株式会社				

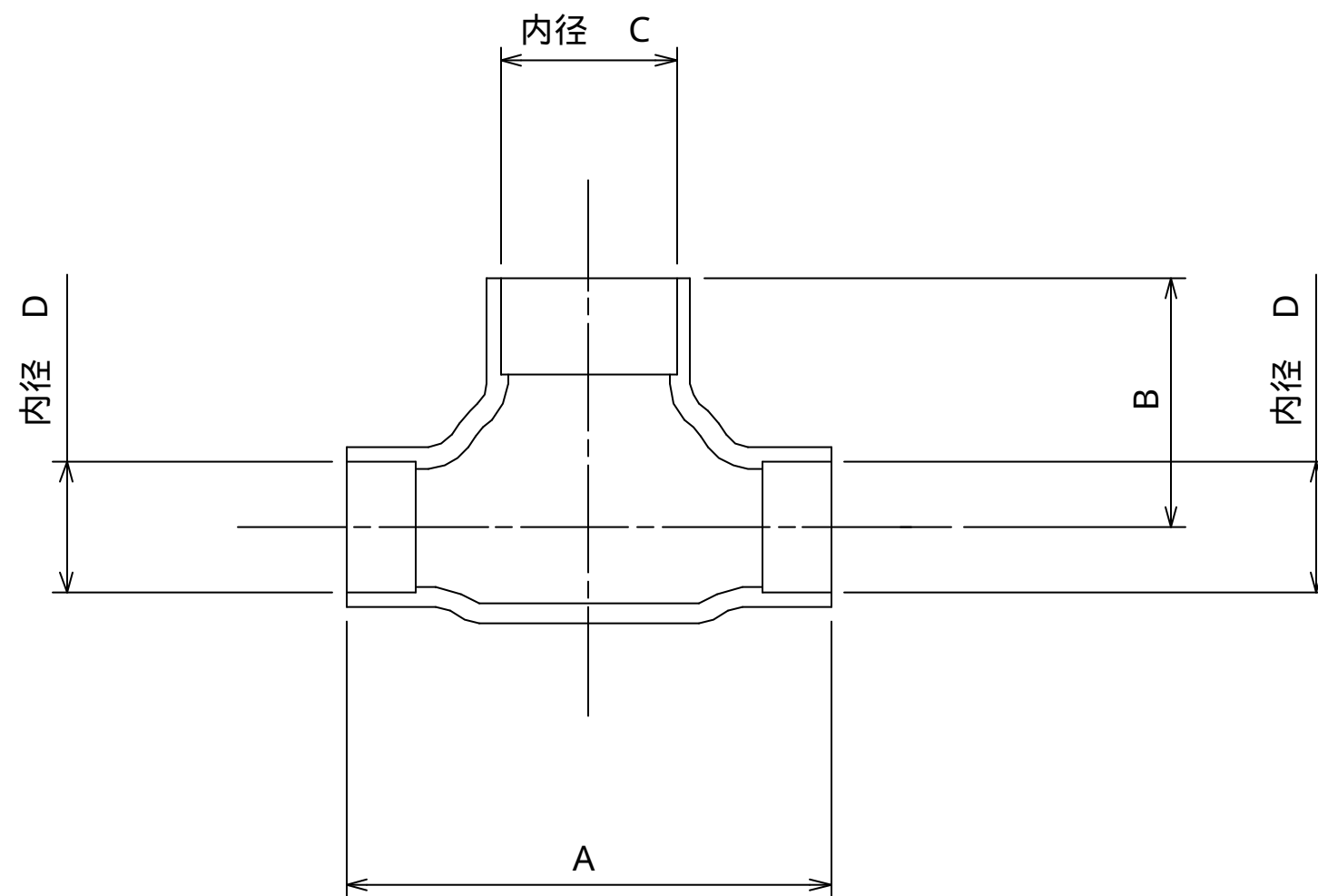


記 号	品 名
CN**	コネクタ
LM	ルーバモータ
F301	ヒューズ
FM	送風用電動機
RC	ランニングコンデンサ
RY001	ルーバモータ制御リレー
RY005, 006, 007	ファンモータ制御リレー
TA	室温センサ
TB01, 02	ターミナルブロック
TC, TCJ	熱交センサ
TR	電源トランス
HA	JEMA標準HA端子-A



- 破線は現地配線、一点鎖線は別売付属品を示します。
- は端子台、—○— は接続端子、  
○ ○ はプリント基板上のコネクタを示します。
- ⊕ は保護アースを示します。
- ..... はプリント基板を示します。

適 用 機 種		図 面 番 号		T25B1006-06		
AIF-AP505H, -1	AIF-AP1405H, -1	品 名	東芝パッケージエアコン		尺 度	図 法
AIF-AP565H, -1	AIF-AP1605H, -1		配 線 図			
AIF-AP635H, -1			(適用機種は左記)			
AIF-AP805H, -1						
AIF-AP1125H, -1						
		東芝キャリア株式会社				



	A	B	C	D	P224用	P280用
液 側	35	18	12.7	9.5	-	
	34	14	9.5	9.5		-
ガス側	74	37	25.4	15.9		

適用機種		図面番号		T29E0501-01				
RBC-TWP101		品名	東芝パッケージエアコン用別売部品			尺度	図法	三角法
			外形図					
			分岐管					
		東芝キヤリア株式会社						