

東芝パッケージエアコン

(空冷インバータヒートポンプ式天井カセット形1方向吹出しタイプ)

【平成26年度グリーン購入法適合】

定格冷房能力 (注1)				kW	3.6	<1.0～4.0>	室外機	形名装		ROA-AP405HSJ1	
定格冷房時の顕熱比				-	0.74	シルキーシェード(マッパ1Y8.5/0.5)					
定格暖房標準能力 (注1)				kW	4.0	<0.8～6.4>		外形寸法	高さ	mm	550
						幅			mm	780	
定格暖房低温能力 (注1)				kW	5.0			奥行	mm	290	
							総質	量	kg	36	
							圧縮機	形式	全密閉形		
								電動機	kW	1.10	
冷房エネルギー消費効率					3.43	/ 3.43		極数	4		
暖房エネルギー消費効率				-	4.17	/ 4.17	空気熱交換器		フィンチューブ		
冷暖平均エネルギー消費効率					3.80	/ 3.80	冷媒制御		(冷)	電子制御弁	
								(暖)	電子制御弁		
中間冷暖房性能	中間冷房能力 (注1)	kW	1.7			送風装置	送風機	プロペラファン			
	中間冷房消費電力	kW	0.350	/ 0.350	標準風量		m³/min	40.0			
	中間冷房エネルギー消費効率	-	4.86	/ 4.86	電動機	kW	0.043				
	中間暖房能力 (注1)	kW	1.8		高圧スイッチ	MPa	-	-			
	中間暖房消費電力	kW	0.330	/ 0.330	低圧スイッチ	MPa	-	-			
	中間暖房エネルギー消費効率	-	5.45	/ 5.45	保護装置		吐出温度ワザ 過電流ワザ 圧縮機ワザ				
通年エネルギー消費効率				-	5.0		ケースヒータ	W	-		
電気特性 (注2)	電源 (注3)	単相 200V 50/60 Hz				騒音値 (冷)	dB	45 / 45			
	定格冷房消費電力		1.05	/ 1.05	(暖)	dB	47 / 47				
	定格暖房標準消費電力		0.960	/ 0.960	冷媒・出荷時封入量	kg	R410A・1.00				
	定格暖房低温消費電力	kW	1.99	/ 1.99	冷媒追加不要の最大実長	m	20				
	運転電流 (冷)	A	5.83	/ 5.83	冷媒追加量	g/m	20				
	(暖)		5.33	/ 5.33	冷媒配管	室外機・室内ユニット間	mm	ガス側：φ12.7 液側：φ6.4			
	(最大)		13.1	/ 13.1							
	力率 (冷)	%	90	/ 90		最大実長	m	30			
	(暖)		90	/ 90		最大落差	m	室外機が上の場合：30 室外機が下の場合：30			
	始動電流	A	-	/ -	電源設計	漏電遮断器 (注14)	15A、30mA 0.1sec以下				
形名装	AUU-AP405SH					手元開閉器	開閉器容量	A	15		
	グレー (断熱材貼付溶融亜鉛メッキ鋼板)					開閉器	ヒューズ	A	15		
						電源配線	配線用遮断器	A	15		
室内ユニット	外形寸法	高さ	mm	200	電源配線 (注13)	20m 以下	単線2.0mm				
	幅	mm	1,000	50m 以下		-					
	奥行	mm	710	連絡線	室外機・室内ユニット間	70 m以下	単線1.6mm×3本				
	総質	量	kg		20						
	空気熱交換器	フィンチューブ				リモコンコード	VCTF0.5-2.0mm2 2芯 など				
	防音・断熱材	難燃性ポリイソフォーム									
	送風装置	送風機	シロッコファン								
	標準風量	m³/min	13.0								
	電動機	kW	0.030								
	エアフィルタ	天井パネルに付属									
	運転調整装置 (注4)	リモコンスイッチ									
	ドレン口径 (呼び径)	25(塩ビ管)									
	騒音値 (急・強・弱)		dB	37 - 35 - 32							
	天井パネル (注4)	形名装	RBC-US21PG(W)-1								
		(W)・ムンホワイト(マッパ2.5GY9.0/0.5)									
外形寸法		高さ	mm	20							
幅		mm	1,230								
奥行		mm	800								
総質		量	kg	5.5							
空気熱交換器		フィンチューブ									
防音・断熱材		難燃性ポリイソフォーム									
送風装置		送風機	シロッコファン								
標準風量		m³/min	13.0								

(注13) 各線径での最大こう長は下記参照願います。

線径	電源線こう長 (最大)
単線1.6mm	-
単線2.0mm	21
燃線5.5mm <sup>2</sup>	37
燃線8.0mm <sup>2</sup>	-
燃線14.0mm <sup>2</sup>	-
燃線22.0mm <sup>2</sup>	-
燃線38.0mm <sup>2</sup>	-

(注13) 各線径での最大こう長は下記参照願います。

線 径	電源線こう長 (最大)
単線 1.6mm	-
単線 2.0mm	21
撚線 5.5mm <sup>2</sup>	37
撚線 8.0mm <sup>2</sup>	-
撚線 14.0mm <sup>2</sup>	-
撚線 22.0mm <sup>2</sup>	-
撚線 38.0mm <sup>2</sup>	-

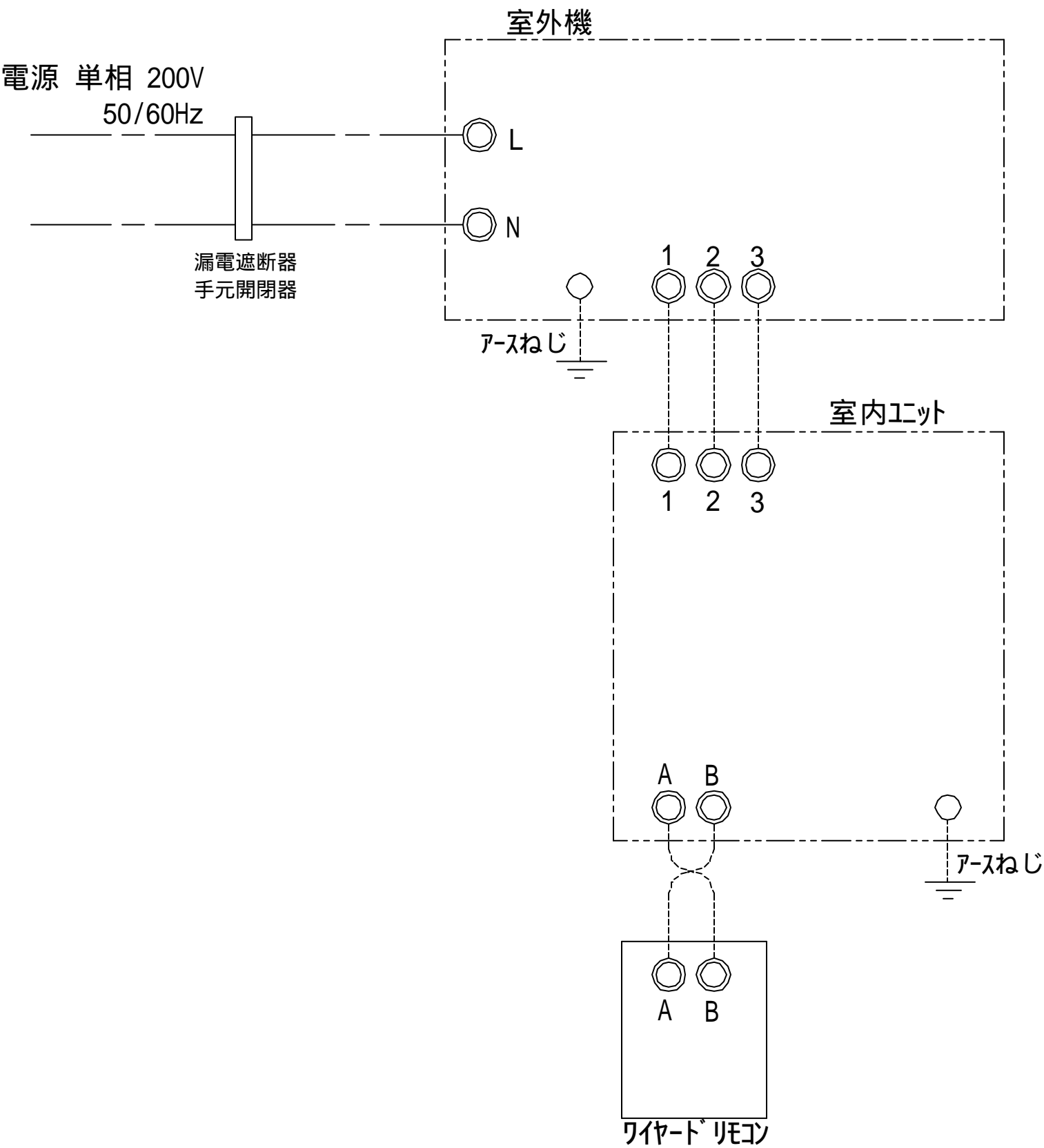
(注14) 漏電遮断器が地絡保護専用の場合には  
手元開閉器＋ヒューズ、または配線用  
遮断器を設けてください。  
漏電遮断器は、高調波対応品を使用  
してください。

(注1) 冷暖房能力は、JIS B 8615-1条件によります。  
 〈 〉内は能力範囲を示します。

(注2) 電気特性は、JIS B 8615-1条件によります。

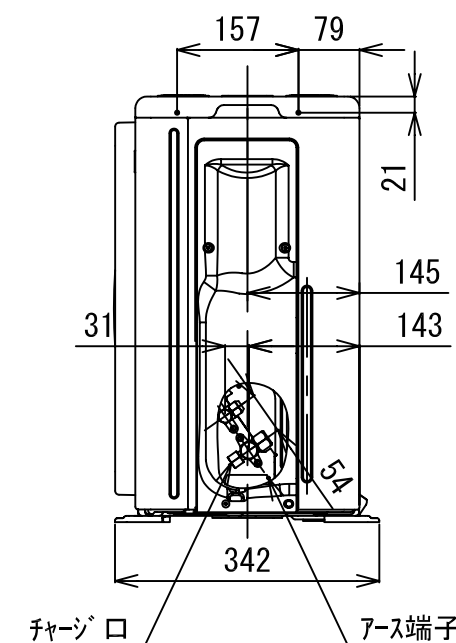
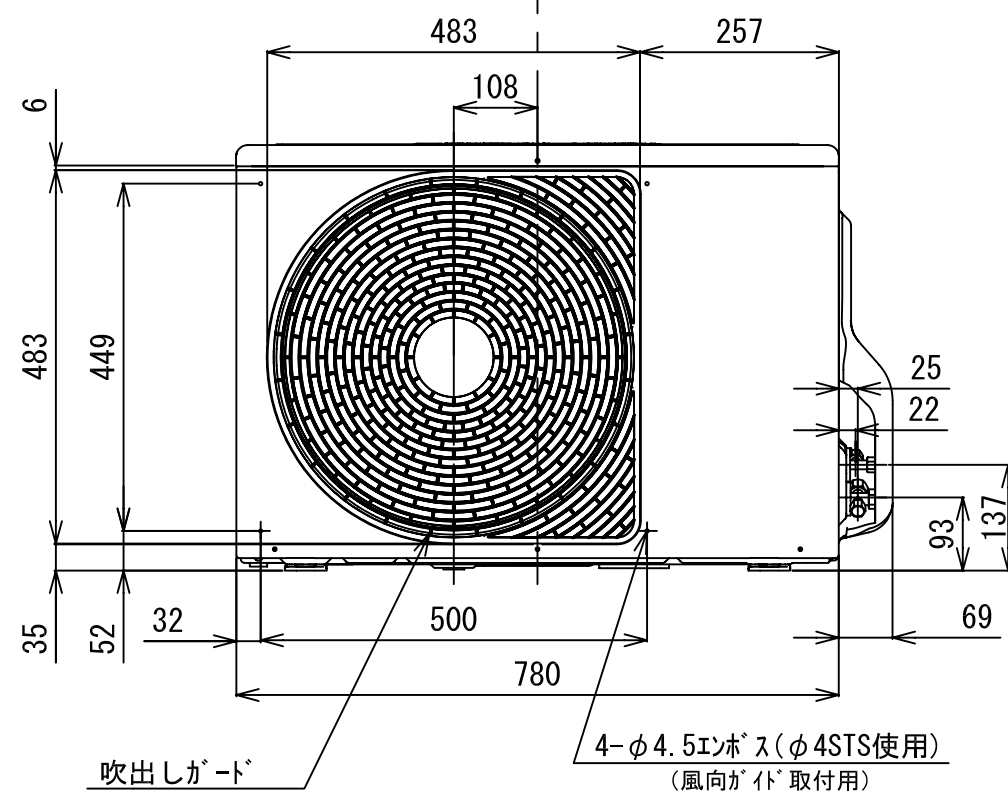
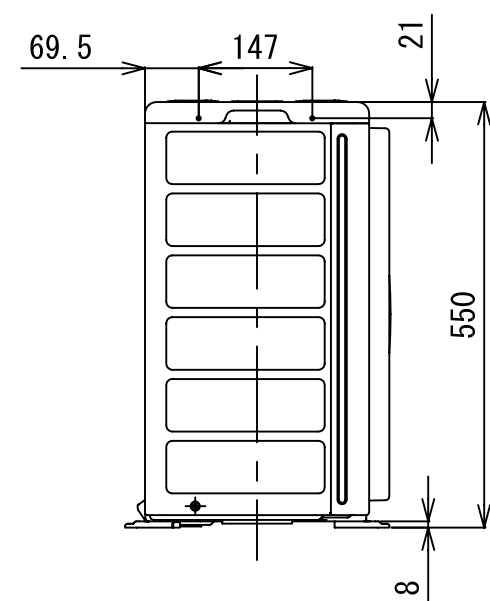
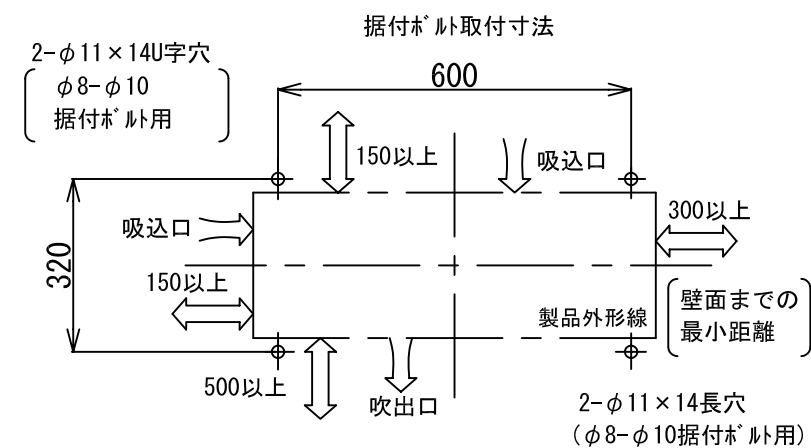
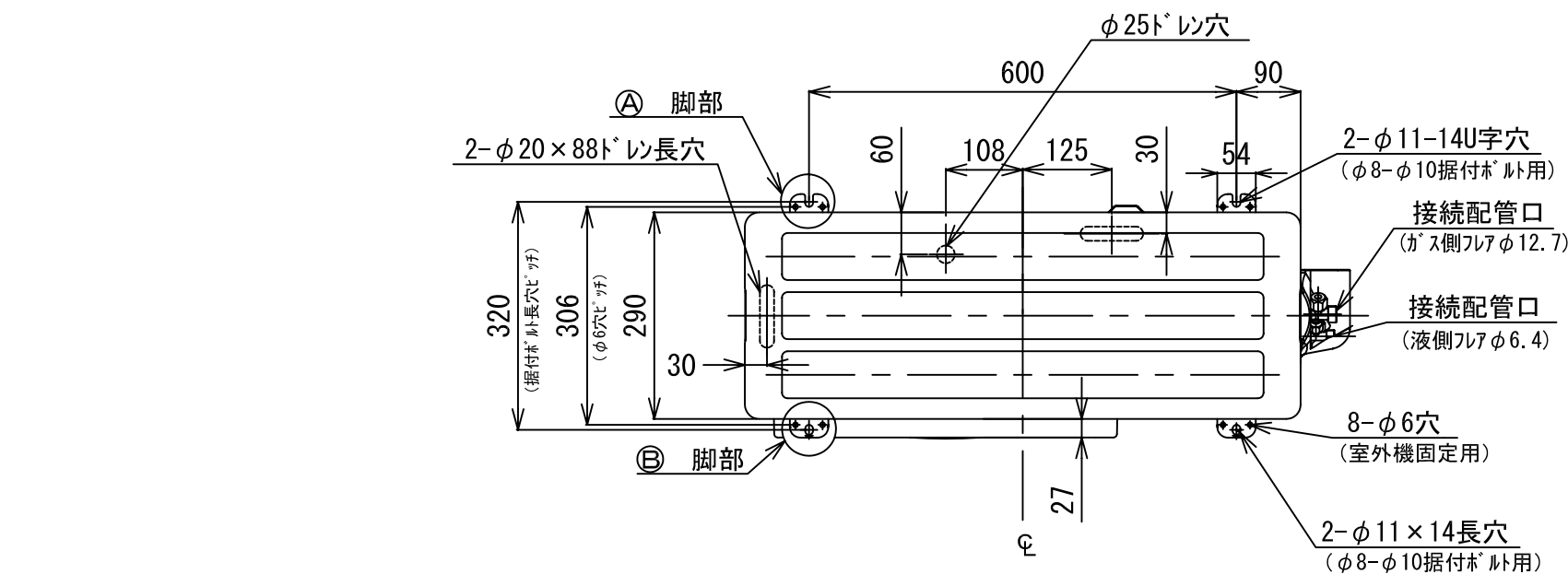
(注3) 電源電圧は、変動があった場合でも±6%を超えないようにしてください。

(注4) 天井パネル・リモコンスイッチは別売部品です。  
リモコンコード配線長は『リモコン外形図』を参照してください。

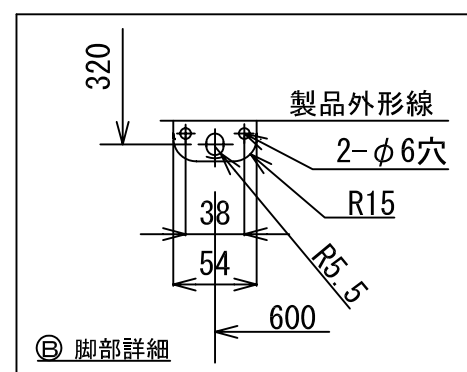
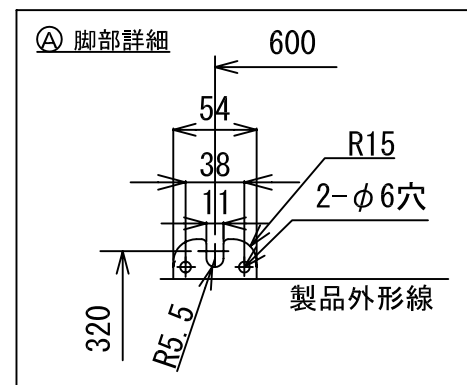


- 注) 1. 〇は端子板を示します。  
2. 破線、一点鎖線は現地配線を示します。  
3. 室外機、室内ユニットの内部配線は、各々の機種種の配線図を参照してください。  
4. リモコン配線には極性がないので、室内ユニット端子板A,Bへの接続は逆になってもかまいません。

適用機種		図面番号		T25G0701-01			
AIU-AP**H	AID-AP**H,H-1	品名	東芝パッケージエアコン シングルタイプ 外部結線図	尺度	図法	東芝キヤリア株式会社	
AIC-AP**H	AIK-AP**H						
AIU-AP**WH	AIC-AP**PH						
AIU-AP**SH,SH-1							
AID-AP**BH,BH-1							



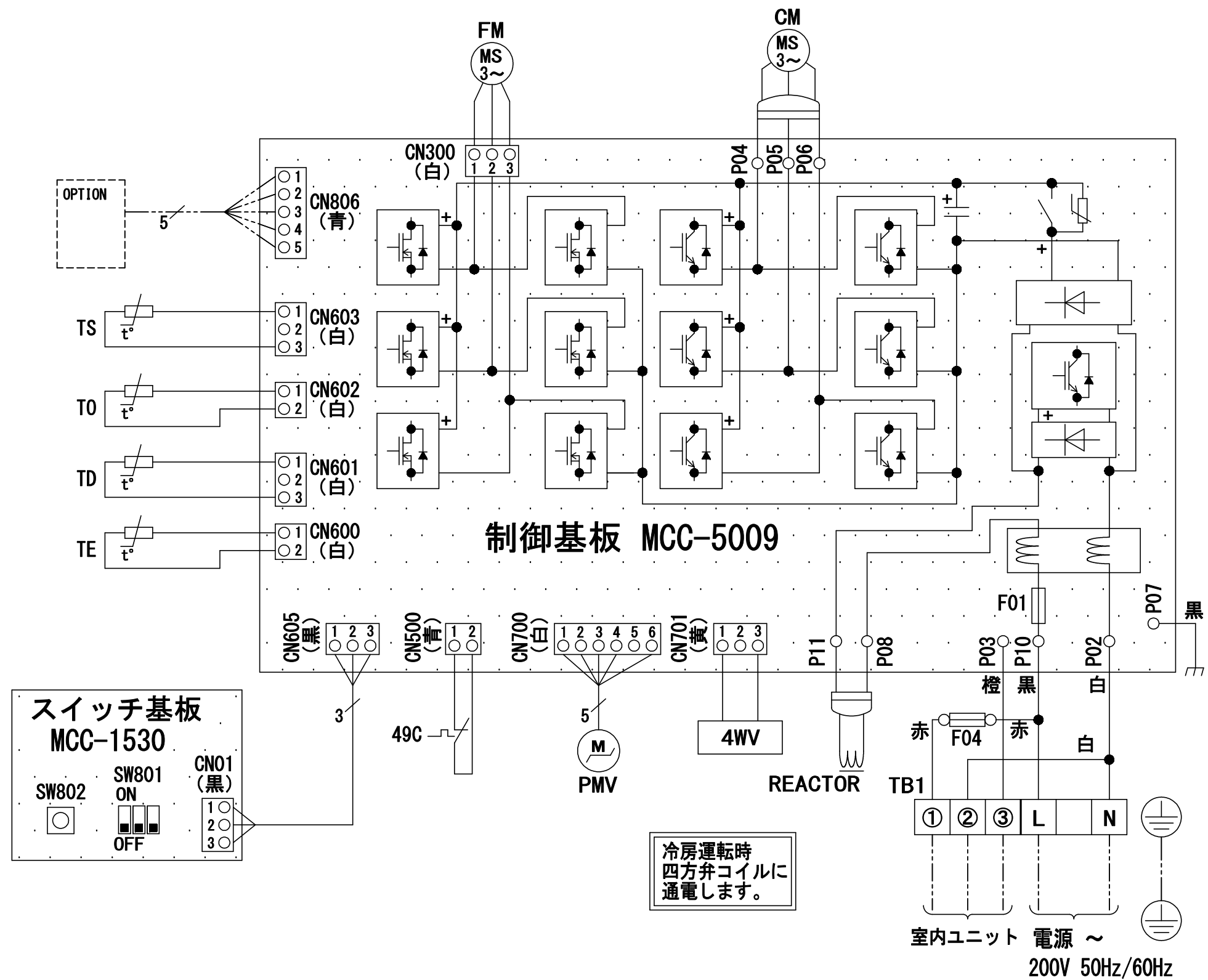
外 観 シルキーシート<sup>®</sup> (マンセルNo. 1Y8.5/0.5)



適 用 機 種					
ROA-AP405HSJ1	ROA-AP455HSJ1	ROA-AP505HSJ1	ROA-AP565HSJ1	ROA-AP505HSJ2	ROA-AP565HSJ2
ROA-AP405HS1	ROA-AP455HS1	ROA-AP505HS1	ROA-AP565HS1	ROA-AP505HS2	ROA-AP565HS2
ROA-AP405HSJZ1	ROA-AP455HSJZ1	ROA-AP505HSJZ1	ROA-AP565HSJZ1	ROA-AP505HSJZ2	ROA-AP565HSJZ2
ROA-AP405HSZ1	ROA-AP455HSZ1	ROA-AP505HSZ1	ROA-AP565HSZ1	ROA-AP505HSZ2	ROA-AP565HSZ2
ROA-AP405HSJZG1	ROA-AP455HSJZG1	ROA-AP505HSJZG1	ROA-AP565HSJZG1	ROA-AP505HSJZG2	ROA-AP565HSJZG2
ROA-AP405HSZG1	ROA-AP455HSZG1	ROA-AP505HSZG1	ROA-AP565HSZG1	ROA-AP505HSZG2	ROA-AP565HSZG2

図 面 番 号		T26C1104-02			
品 名	東芝パッケージエアコン 外 形 図			尺 度	図 法
	-----				
	(適用機種は左記)				
					三 角 法

東芝キャリア株式会社



記号	品 名
49C	圧縮機バイメタルサーモ
4WV	四方弁コイル
CM	圧縮機
FM	ファンモータ
F01	FUSE(メイン電源用) 25A/AC250V
F04	FUSE(室内-室外渡り保護用) T10A/AC250V
OPTION	外部入力
PMV	電子制御弁コイル
TD	配管温度センサ(吐出)
TE	熱交センサ
T0	外気温度センサ
TS	配管温度センサ(吸込)
TB1	端子台(電源、室内-室外接続用)

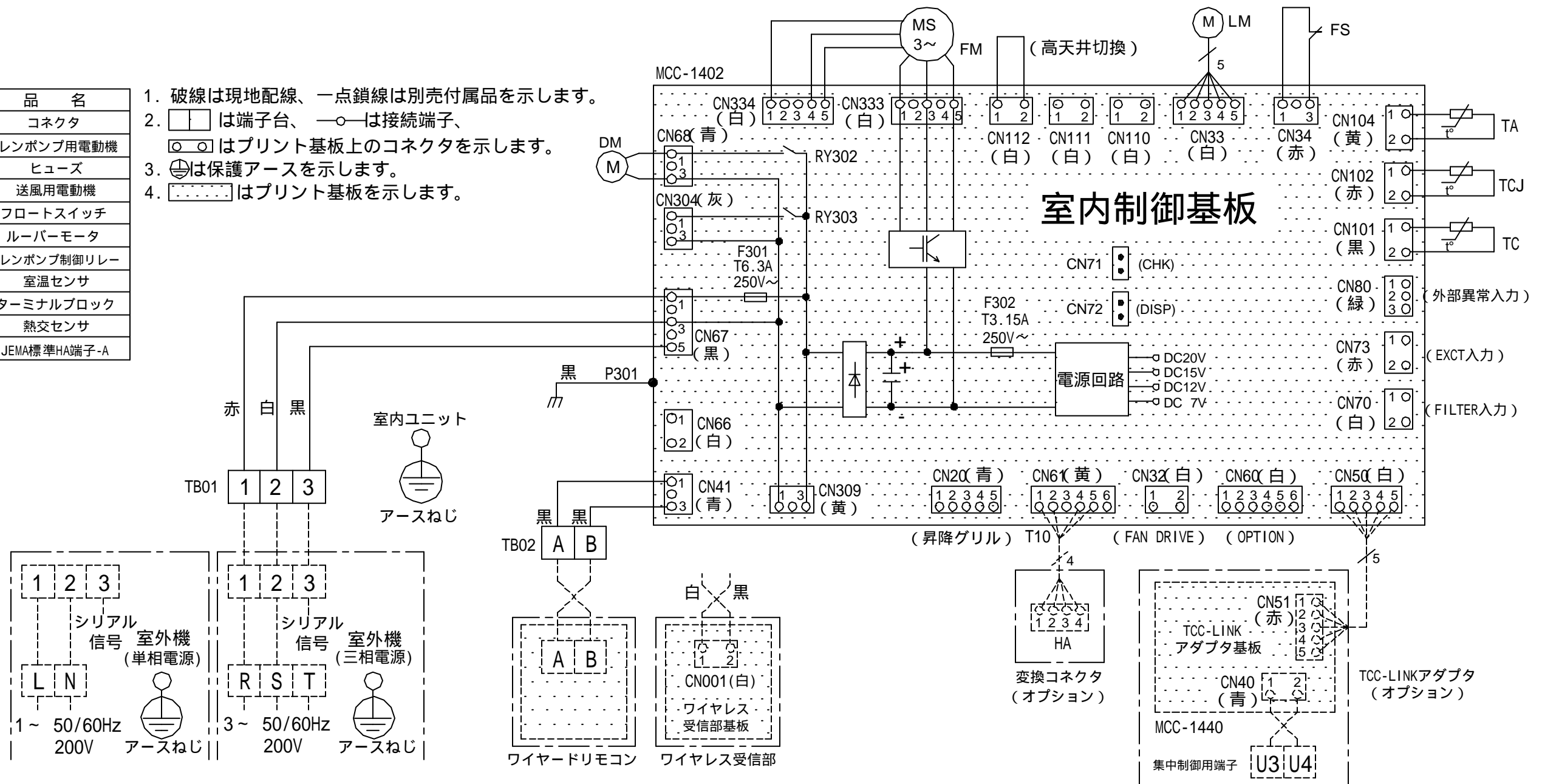
1. 二点鎖線は現地配線、破線は別売付属品を示します。
2. □□ は端子台、—○— は接続端子、  
□○□ はプリント基板のコネクタを示します。
3. ⊕ は保護アースを示します。
4. ..... はプリント基板を示します。

適 用 機 種						図 面 番 号		T26D1104-03			
ROA-AP405HSJ1	ROA-AP455HSJ1	ROA-AP505HSJ1	ROA-AP565HSJ1	ROA-AP505HSJ2	ROA-AP565HSJ2	品 名	東芝パッケージエアコン 配 線 図 (適用機種は左記)			尺度	図法
ROA-AP405HSJZ1	ROA-AP455HSJZ1	ROA-AP505HSJZ1	ROA-AP565HSJZ1	ROA-AP505HSJZ2	ROA-AP565HSJZ2						
ROA-AP405HSJZG1	ROA-AP455HSJZG1	ROA-AP505HSJZG1	ROA-AP565HSJZG1	ROA-AP505HSJZG2	ROA-AP565HSJZG2						
							東芝キヤリア株式会社				

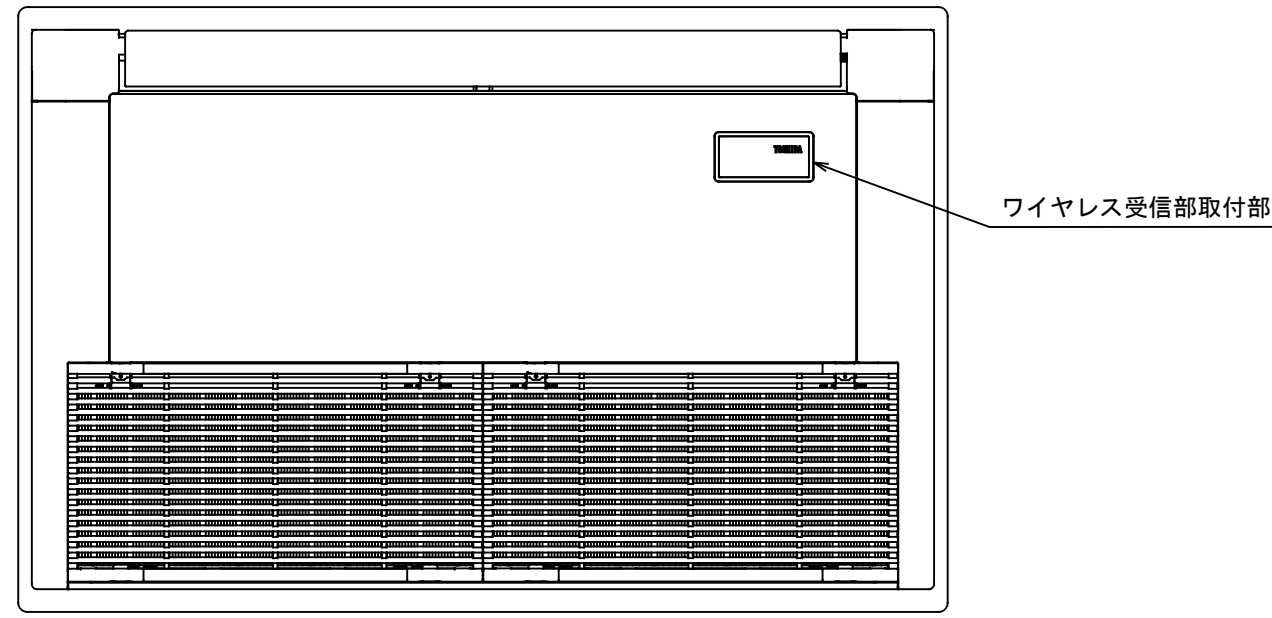
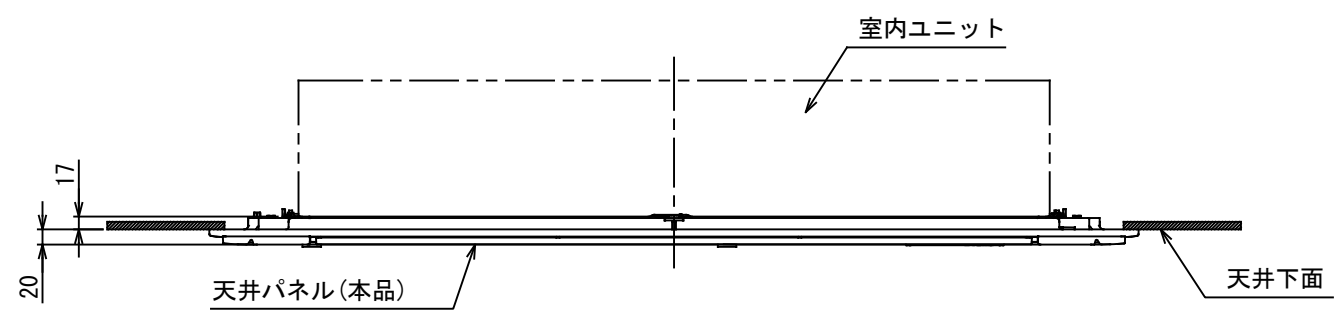
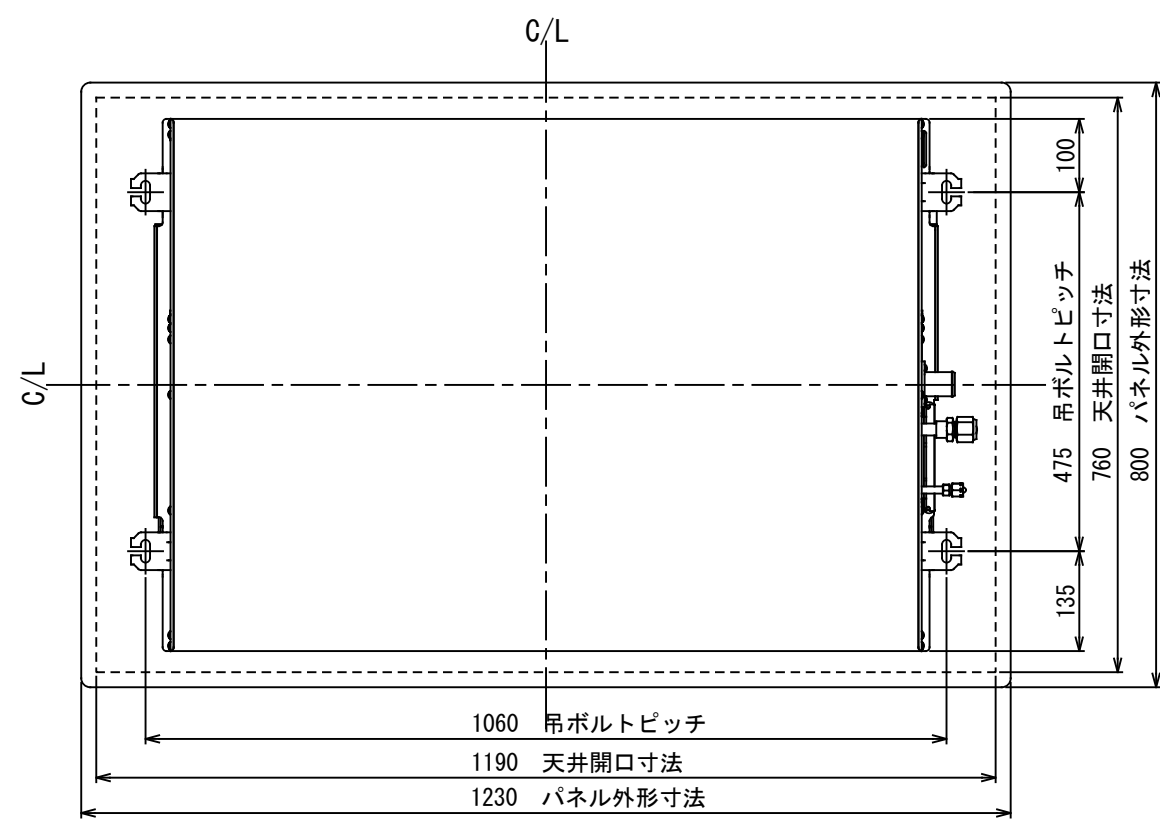


記 号	品 名
CN**	コネクタ
DM	ドレンポンプ用電動機
F301,302	ヒューズ
FM	送風用電動機
FS	フロートスイッチ
LM	ルーバーマータ
RY302	ドレンポンプ制御リレー
TA	室温センサ
TB01,02	ターミナルブロック
TC, TCJ	熱交センサ
別売品 HA	JEMA標準HA端子-A

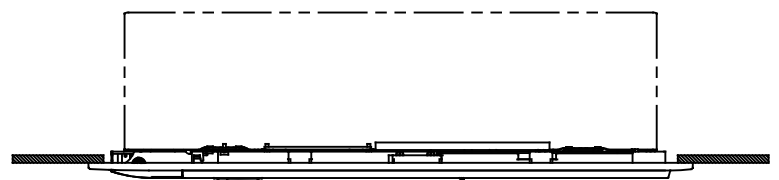
- 破線は現地配線、一点鎖線は別売付属品を示します。
- は端子台、—○— は接続端子、  
□○□ はプリント基板上的コネクタを示します。
- ⊕ は保護アースを示します。
- はプリント基板を示します。



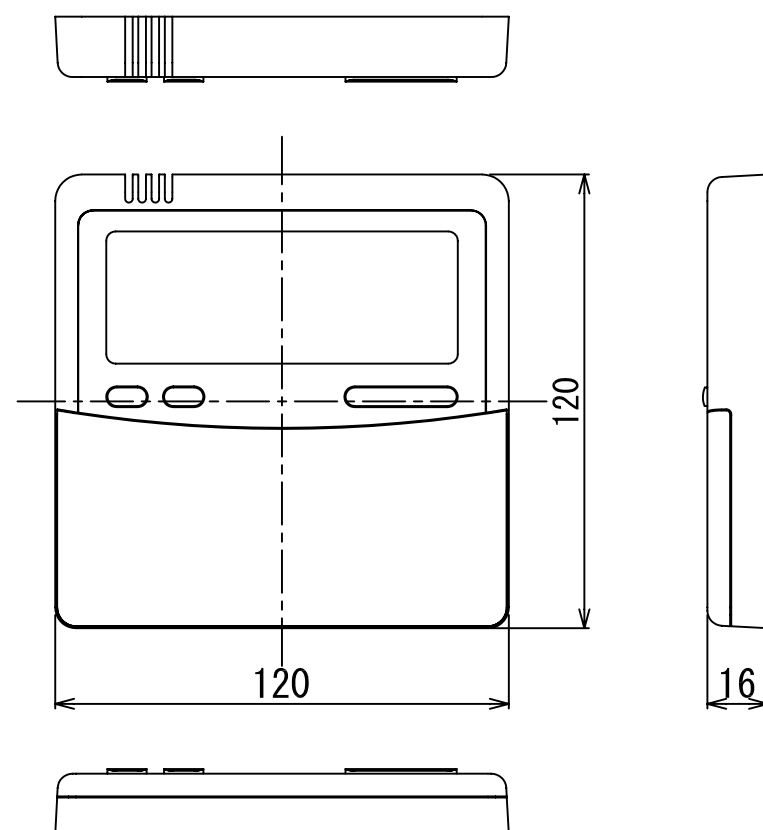
適 用 機 種		図 面 番 号		T25B1002-02				
AIU-AP405SH	AIU-AP715SH	品 名	東芝パッケージエアコン			尺 度	図 法	三 角 法
AIU-AP455SH	AIU-AP805SH		配 線 図					
AIU-AP505SH			(適用機種は左記)					
AIU-AP565SH								
AIU-AP635SH								
東芝キャリア株式会社								



適用機種	天井カセット形 1方向吹出し タイプ	店舗用 AIU-	P40形, P45形, P50形, P56形, P63形, P71形, P80形
		マルチ用 MMU-	P45形, P56形, P71形
パネル質量	5. 5 k g		
パネル材質	パネル : P S 樹脂		
	吸込グリル : P P 樹脂		
パネル外装色	ムーンホワイト (マンセル記号 2. 5 G Y 9. 0 / 0. 5)		

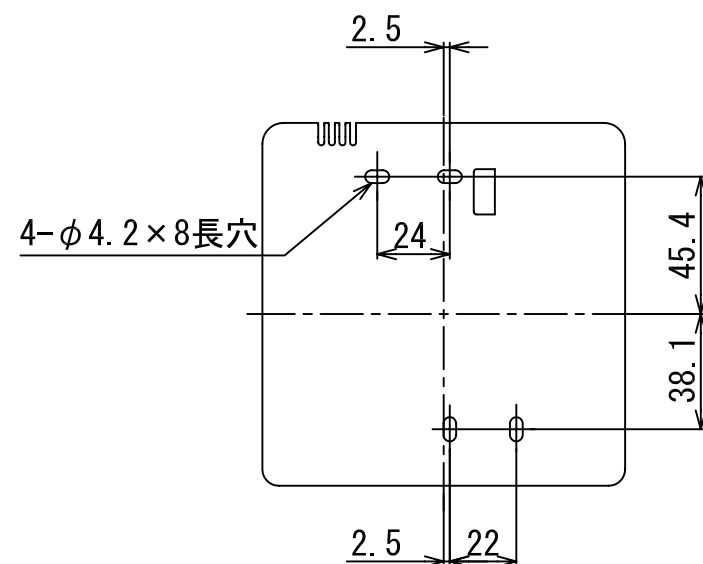


図番	T24H2126-RBC-US21PG (W) -1	01	図法
		21Y	三角法
品名	東芝パッケージエアコン用別売部品外形図 (天井カセット形 1 方向吹出しタイプ用天井パネル)	尺度	単位
			m m
形名	RBC-US21PG (W) -1	東芝キャリア株式会社	



お願い) 配線を埋込まれる場合は、JIS-C8340 1個用スイッチボックス (カバーなし) または、2個用スイッチボックス (カバーなし) を現地手配し、埋込んでください。

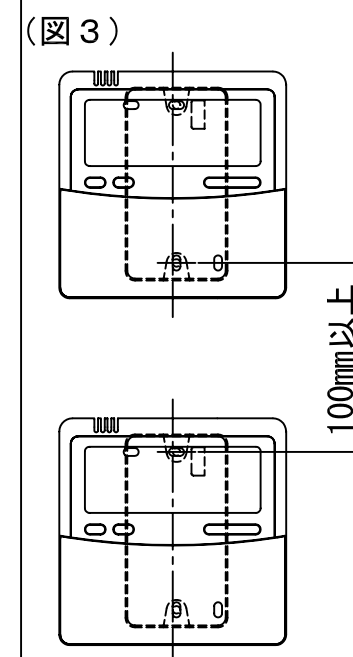
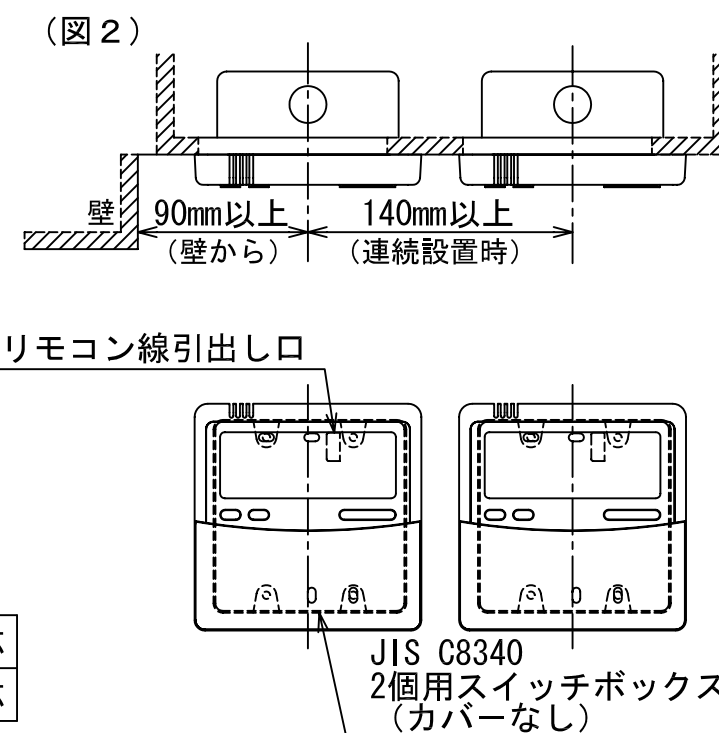
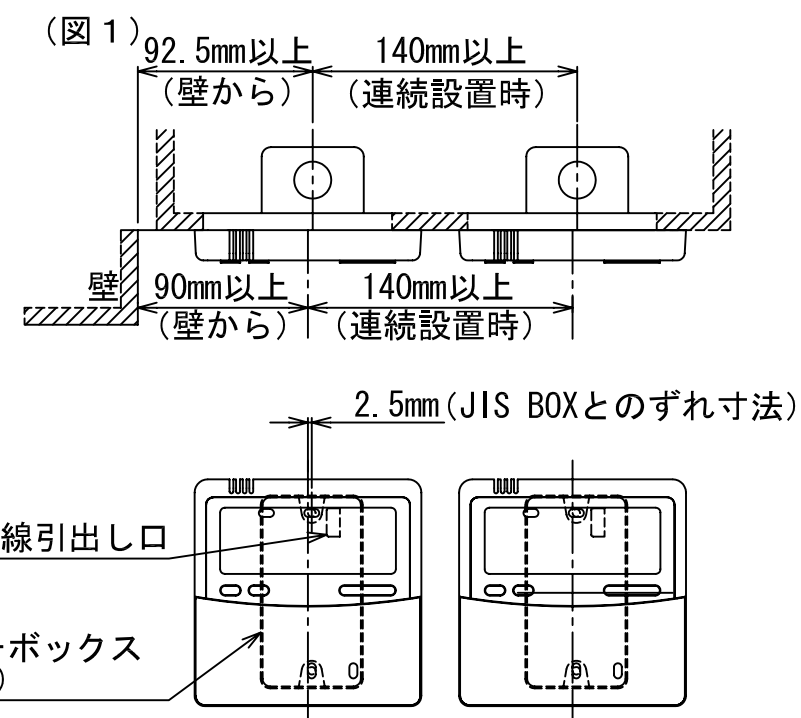
### ＜リモコン取付け寸法＞



リモコンコード（現地手配）		
200mまで	VCTF 0.3mm <sup>2</sup>	2 芯
500mまで	VCTF 0.5～2.0mm <sup>2</sup>	2 芯

## 連続設置の場合の取付方法

リモコンを壁面に取付ける場合は、図1・図2・図3の取付け方法を守ってください。



適用機種		図面番号		T29E0401-07		
RBC-AMT31		品名	東芝パッケージエアコン用別売部品	尺度	図法	三角法
RBC-AMT32			外形図			
RBC-AMT32SD			ワイヤードリモコン			
		東芝キヤリア株式会社				