

【平成26年度グリーン購入法適合】

定格冷房能力 (注1)				kW	3.6	<1.0～4.0>	室外機	形名装		ROA-AP405HS1		
定格冷房時の顕熱比				-		0.74		外形寸法		高 さ	mm	550
定格暖房標準能力 (注1)				kW	4.0	<0.8～6.4>		幅		mm	780	
定格暖房低温能力 (注1)				kW	5.0			奥行		mm	290	
								総質量		kg	36	
								圧縮機		形式	全密閉形	
								電動機		kW	1.10	
								極数			4	
冷房エネルギー消費効率						3.43 / 3.43		空気熱交換器			フィンチューブ	
暖房エネルギー消費効率						4.17 / 4.17		冷媒制御		(冷)	電子制御弁	
冷暖平均エネルギー消費効率						3.80 / 3.80			(暖)	電子制御弁		
中間冷暖房性能	中間冷房能力 (注1)	kW	1.7				送風装置	送風機		ブロベラファン		
	中間冷房消費電力	kW	0.350 / 0.350					標準風量	m <sup>3</sup> /min	40.0		
	中間冷房エネルギー消費効率	-	4.86 / 4.86					電動機	kW	0.043		
	中間暖房能力 (注1)	kW	1.8					高圧スイッチ	MPa	-	-	
	中間暖房消費電力	kW	0.330 / 0.330					低圧スイッチ	MPa	-	-	
	中間暖房エネルギー消費効率	-	5.45 / 5.45					保護装置			吐出温度のサー 過電流のサー 圧縮機サーモ	
通年エネルギー消費効率				-		5.0	ケースヒータ		W	-		
							騒音値 (冷)		dB	45 / 45		
									(暖)	47 / 47		
電気特性 (注2)	電源 (注3)	三相 200V 50/60 Hz					冷媒・出荷時封入量	kg	R410A・1.00			
	定格冷房消費電力			1.05 / 1.05			冷媒追加不要の最大実長	m	20			
	定格暖房標準消費電力			0.960 / 0.960			冷媒追加量	g/m	20			
	定格暖房低温消費電力	kW	1.99	/ 1.99			冷媒配管	室外機・室内ユニット間	mm	ガス側：φ12.7 液側：φ6.4		
	運転電流 (冷)	A	3.36 / 3.36					最大実長	m	30		
		(暖)	3.07 / 3.07					最大落差	m	室外機が上の場合：30 室外機が下の場合：30		
力率 (最大)	%	7.7 / 7.7										
	(冷)	90 / 90										
	(暖)	90 / 90										
始動電流				A	- / -		電源設計	漏電遮断器 (注14)	15A、30mA 0.1sec以下			
形名	AUU-AP405SH					手元開閉器		開閉器容量	A	15		
外形装	グレー（断熱材貼付溶融亜鉛メッキ鋼板）							ヒューズ	A	10		
								配線用遮断器	A	10		
室内ユニット							電源配線	20m以下	単線1.6mm			
							(注13)	50m以下	撚線5.5mm <sup>2</sup>			
天井パネル (注4)	形名				RBC-US21PG(W)-1		連絡線	室外機・室内ユニット間	70 m以下	単線1.6mm×3本		
	外形装				(W)・ムンホワイト(マツル2.5GY9.0/O.5)							
							リモコンコード			VCTF0.5-2.0mm <sup>2</sup> 2芯 など		
</												

(注13) 各線径での最大こう長は下記参照願います。

線 径	電源線こう長 (最大)
単線 1.6mm	23
単線 2.0mm	36
撚線 5.5mm <sup>2</sup>	-
撚線 8.0mm <sup>2</sup>	-
撚線 14.0mm <sup>2</sup>	-
撚線 22.0mm <sup>2</sup>	-
撚線 38.0mm <sup>2</sup>	-

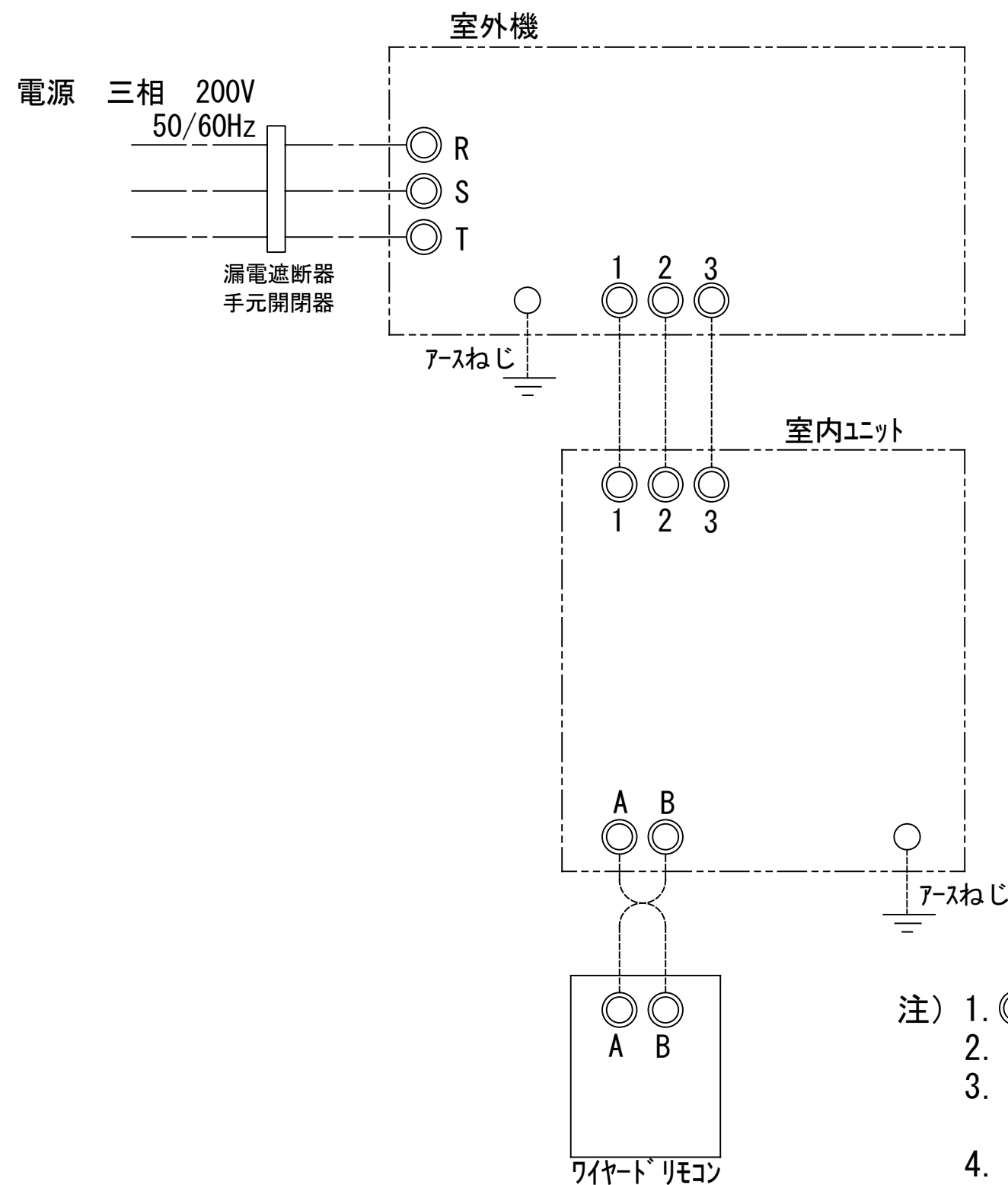
(注14) 漏電遮断器が地絡保護専用の場合には  
手元開閉器＋ヒューズ、または配線用  
遮断器を設けてください。  
漏電遮断器は、高調波対応品を使用  
してください。

(注1) 冷暖房能力は、JIS B 8615-1条件によります。  
 〈 〉 内は能力範囲を示します。

(注2) 電気特性は、JIS B 8615-1条件によります。

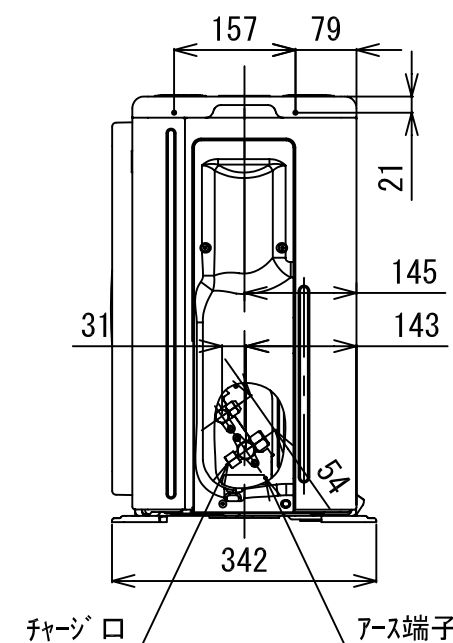
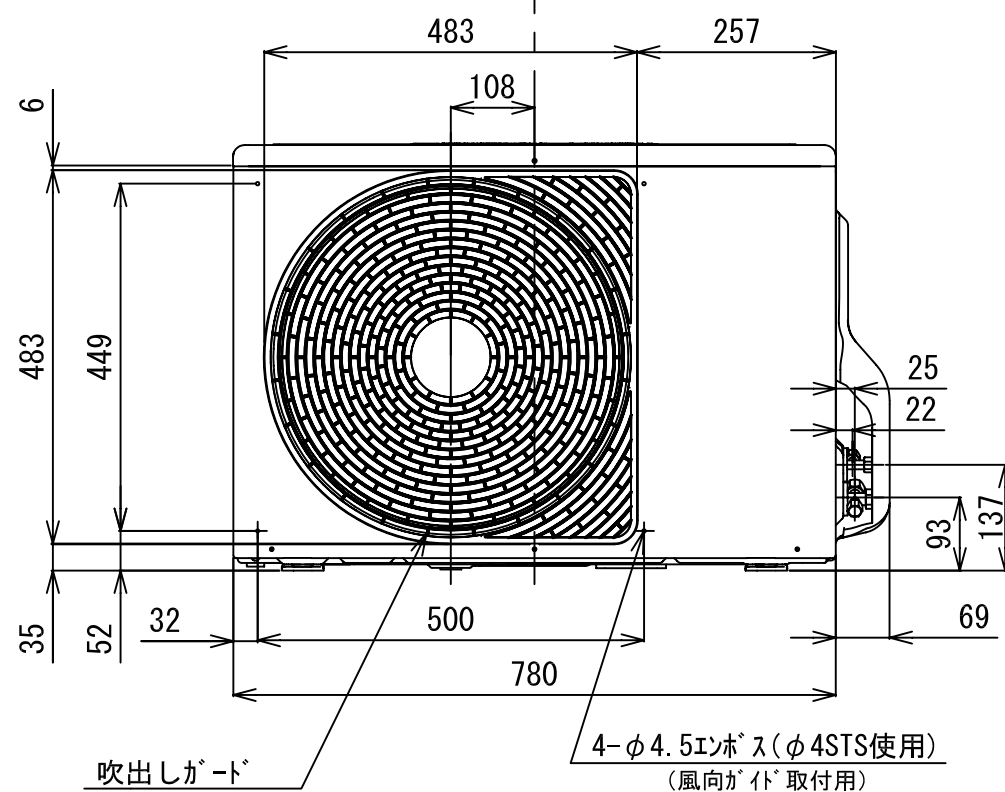
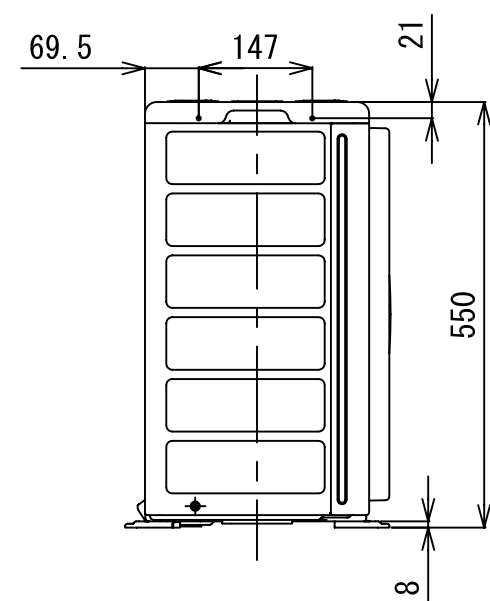
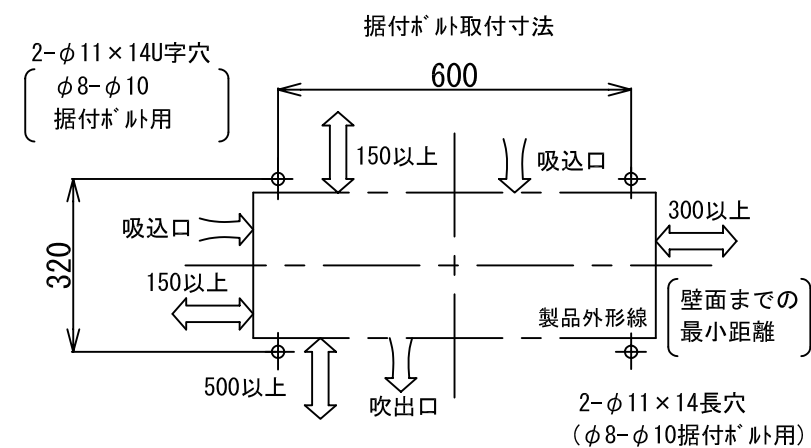
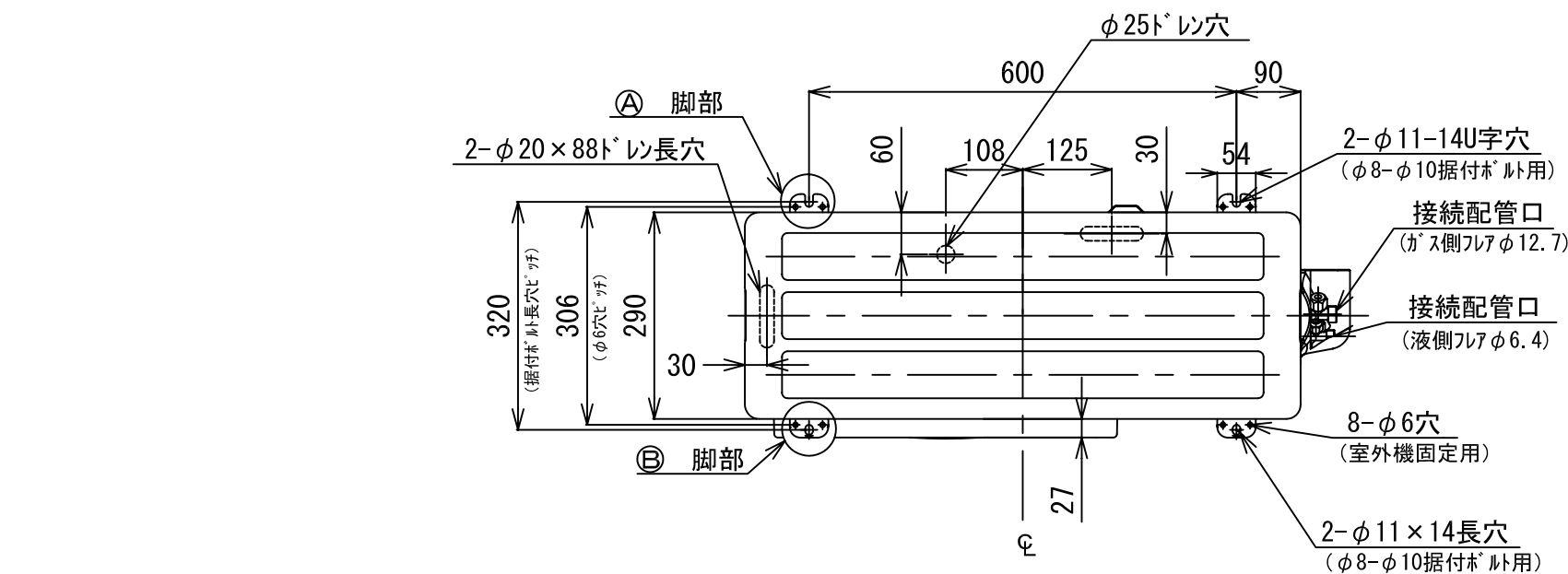
(注3) 電源電圧は、変動があった場合でも $\pm 10\%$ を超えないようにしてください。

(注4) 天井パネル・リモコンスイッチは別売部品です。  
リモコンコード配線長は『リモコン外形図』を参照してください。

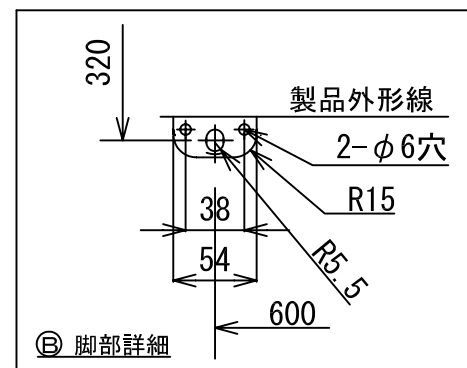
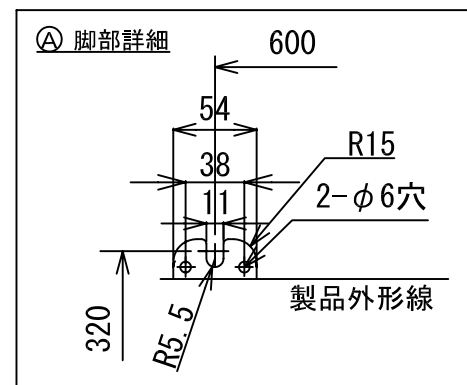


- 注) 1. ◎ は端子板を示します。  
 2. 破線、一点鎖線は現地配線を示します。  
 3. 室外機、室内ユニットの内部配線は、各々の機種の配線図を参照してください。  
 4. リモコン配線には極性がないので、室内ユニット端子板A, Bへの接続は逆になってもかまいません。

適用機種		図面番号		T25G0702-02		
AIU-AP**H	AID-AP**H, H-1	品名	東芝パッケージエアコン シングルタイプ 外部結線図	尺度	図法	
AIC-AP**H, H-1	AIK-AP**H					
AIU-AP**WH	AIC-AP**PH					
AIU-AP**SH, SH-1		東芝キヤリア株式会社				
AID-AP**BH, BH-1						



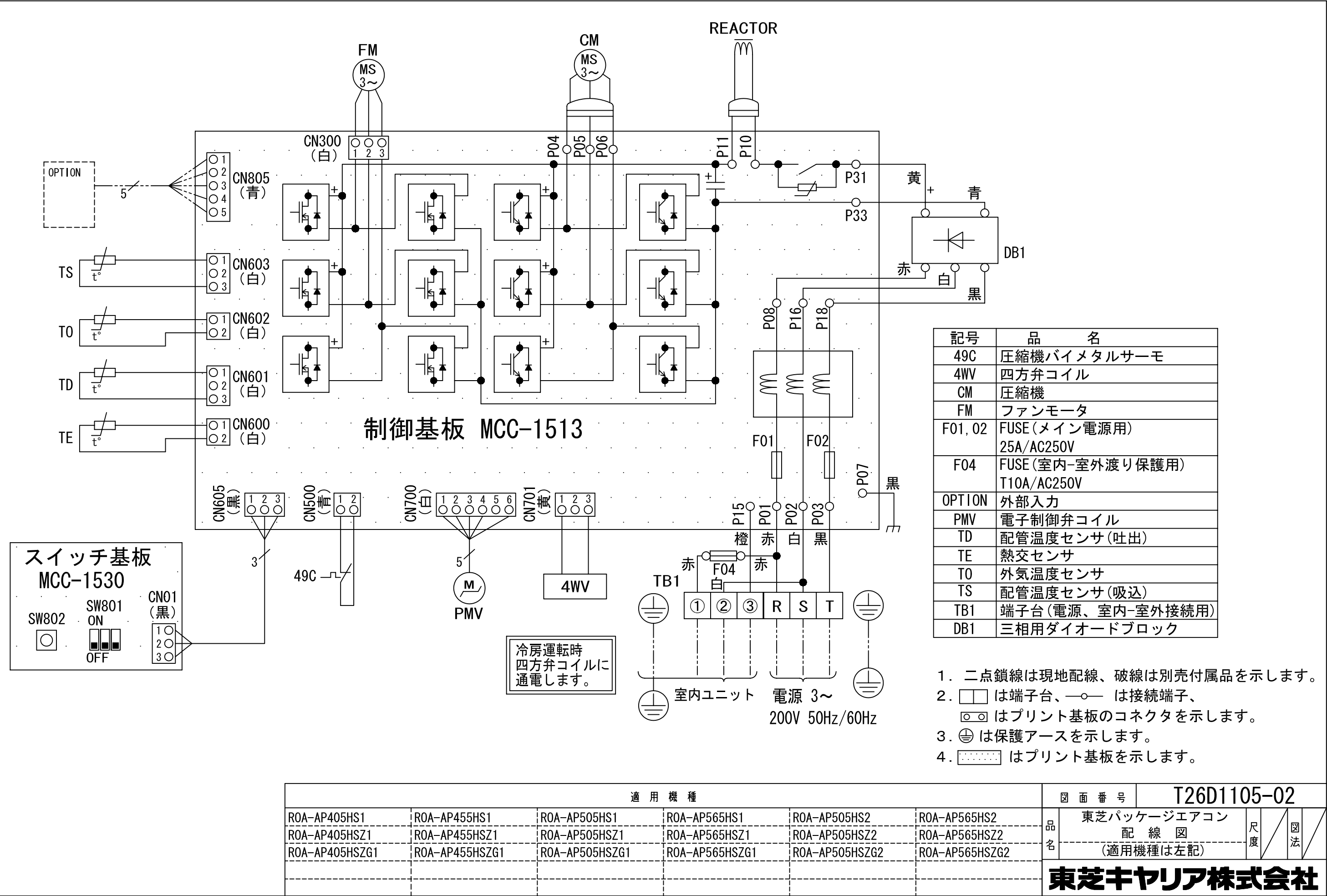
外 観 シルキーシート<sup>®</sup> (マンセルNo. 1Y8.5/0.5)



適 用 機 種					
ROA-AP405HSJ1	ROA-AP455HSJ1	ROA-AP505HSJ1	ROA-AP565HSJ1	ROA-AP505HSJ2	ROA-AP565HSJ2
ROA-AP405HS1	ROA-AP455HS1	ROA-AP505HS1	ROA-AP565HS1	ROA-AP505HS2	ROA-AP565HS2
ROA-AP405HSJZ1	ROA-AP455HSJZ1	ROA-AP505HSJZ1	ROA-AP565HSJZ1	ROA-AP505HSJZ2	ROA-AP565HSJZ2
ROA-AP405HSZ1	ROA-AP455HSZ1	ROA-AP505HSZ1	ROA-AP565HSZ1	ROA-AP505HSZ2	ROA-AP565HSZ2
ROA-AP405HSJZG1	ROA-AP455HSJZG1	ROA-AP505HSJZG1	ROA-AP565HSJZG1	ROA-AP505HSJZG2	ROA-AP565HSJZG2
ROA-AP405HSZG1	ROA-AP455HSZG1	ROA-AP505HSZG1	ROA-AP565HSZG1	ROA-AP505HSZG2	ROA-AP565HSZG2

図 面 番 号		T26C1104-02			
品 名	東芝パッケージエアコン 外 形 図		尺 度	図 法	三 角 法
	----- (適用機種は左記)				

東芝キャリア株式会社



TE

t°

1

2

CN600

(白)

制御基板 MCC-1513

FM

MS

3~

CN300

(白)

1

2

3

P04

P05

P06

CM

MS

3~

REACTOR

P11

P10

P31

P33

黄

+

青

DB1

赤

白

黒

P08

P16

P18

F01

F02

黒

P07

赤

白

黒

P01

P02

P03

49C

PMV

4WV

赤

白

黒

P15

P01

P02

P03

TB1

①

②

③

R

S

T

室内ユニット

電源 3~

200V 50Hz/60Hz

冷房運転時  
四方弁コイルに  
通電します。

スイッチ基板  
MCC-1530

SW802

SW801

ON

OFF

CN01

(黒)

1

2

3

1

2

3

CN605

(黒)

1

2

CN500

(黒)

1

2

3

4

5

6

CN700

(白)

1

2

3

CN701

(黒)

記号

品名

49C

圧縮機バイメタルサーモ

4WV

四方弁コイル

CM

圧縮機

FM

ファンモータ

F01, 02

FUSE(メイン電源用)  
25A/AC250V

F04

FUSE(室内-室外渡り保護用)  
T10A/AC250V

OPTION

外部入力

PMV

電子制御弁コイル

TD

配管温度センサ(吐出)

TE

熱交センサ

T0

外気温度センサ

TS

配管温度センサ(吸込)

TB1

端子台(電源、室内-室外接続用)

DB1

三相用ダイオードブロック

1. 二点鎖線は現地配線、破線は別売付属品を示します。

2. □□ は端子台、—○— は接続端子、  
□□ はプリント基板のコネクタを示します。

3. ⊕ は保護アースを示します。

4. □□□□ はプリント基板を示します。

適用機種

ROA-AP405HS1

ROA-AP405HSZ1

ROA-AP405HSZG1

ROA-AP455HS1

ROA-AP455HSZ1

ROA-AP455HSZG1

ROA-AP505HS1

ROA-AP505HSZ1

ROA-AP505HSZG1

ROA-AP565HS1

ROA-AP565HSZ1

ROA-AP565HSZG1

ROA-AP505HS2

ROA-AP505HSZ2

ROA-AP505HSZG2

ROA-AP565HS2

ROA-AP565HSZ2

ROA-AP565HSZG2

図面番号

T26D1105-02

品名

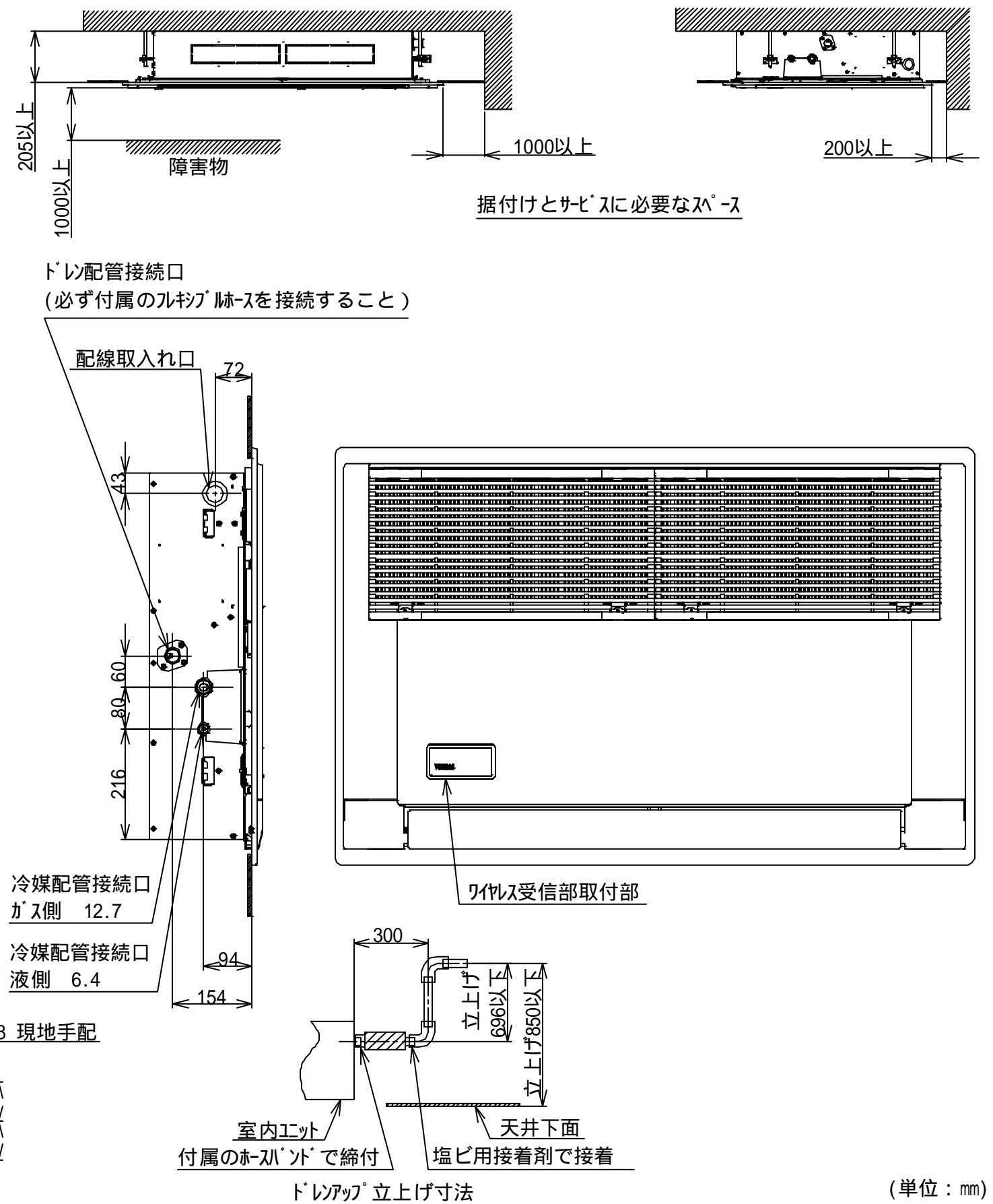
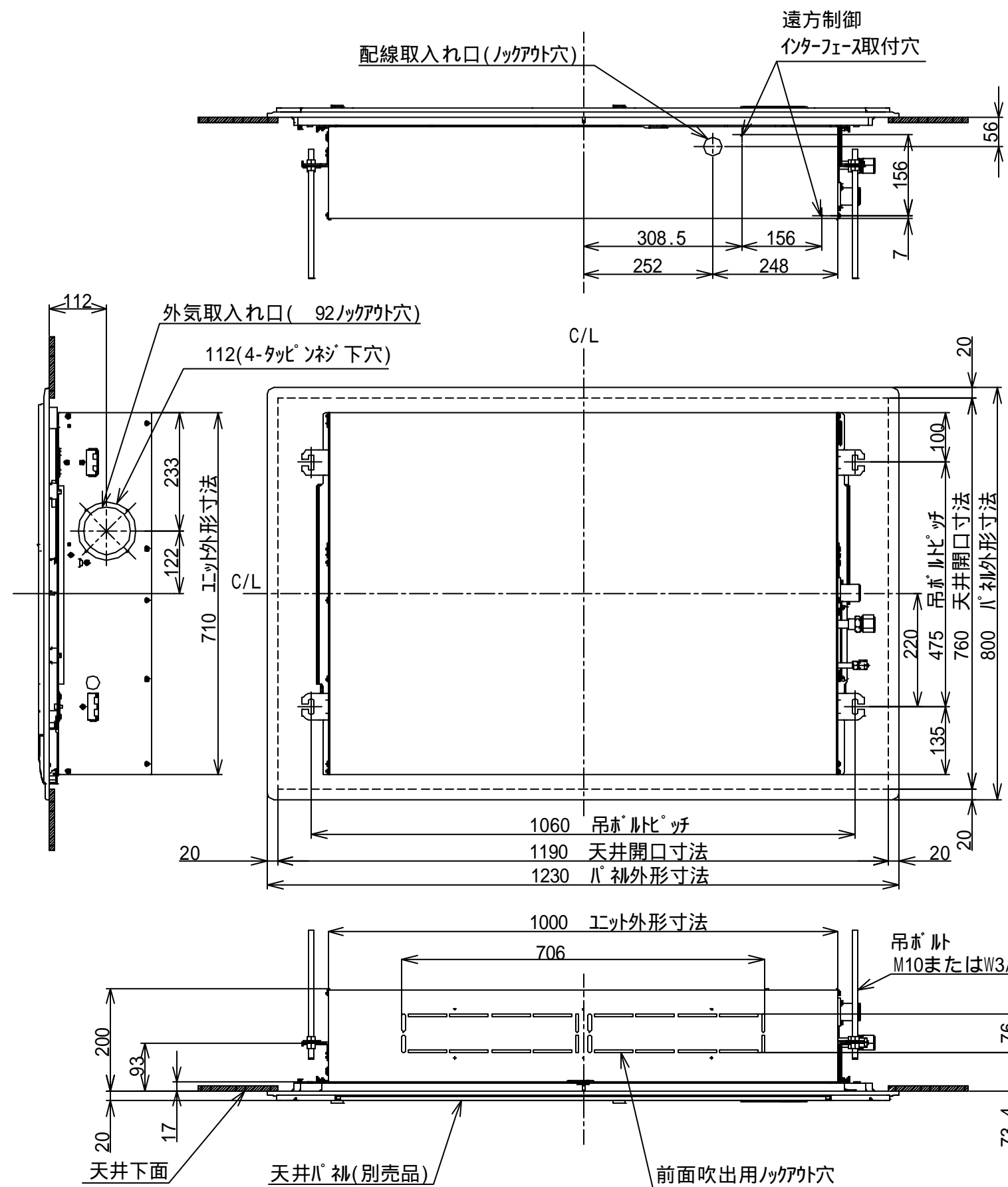
東芝パッケージエアコン  
配線図  
(適用機種は左記)

尺度

図法

東芝キャリア株式会社

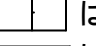
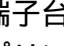
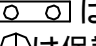
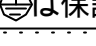
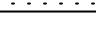
T26D1105-35

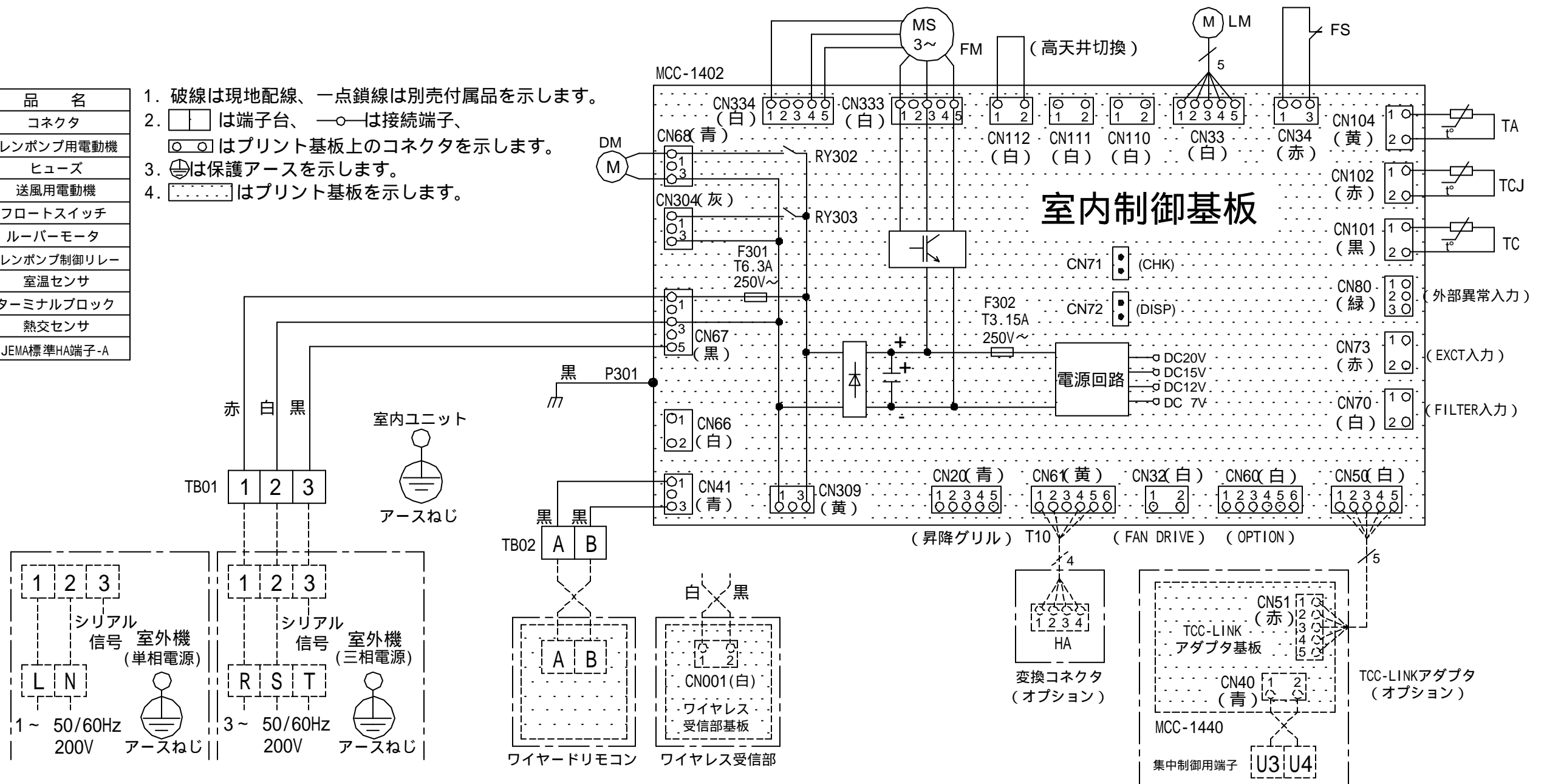


(単位: mm)

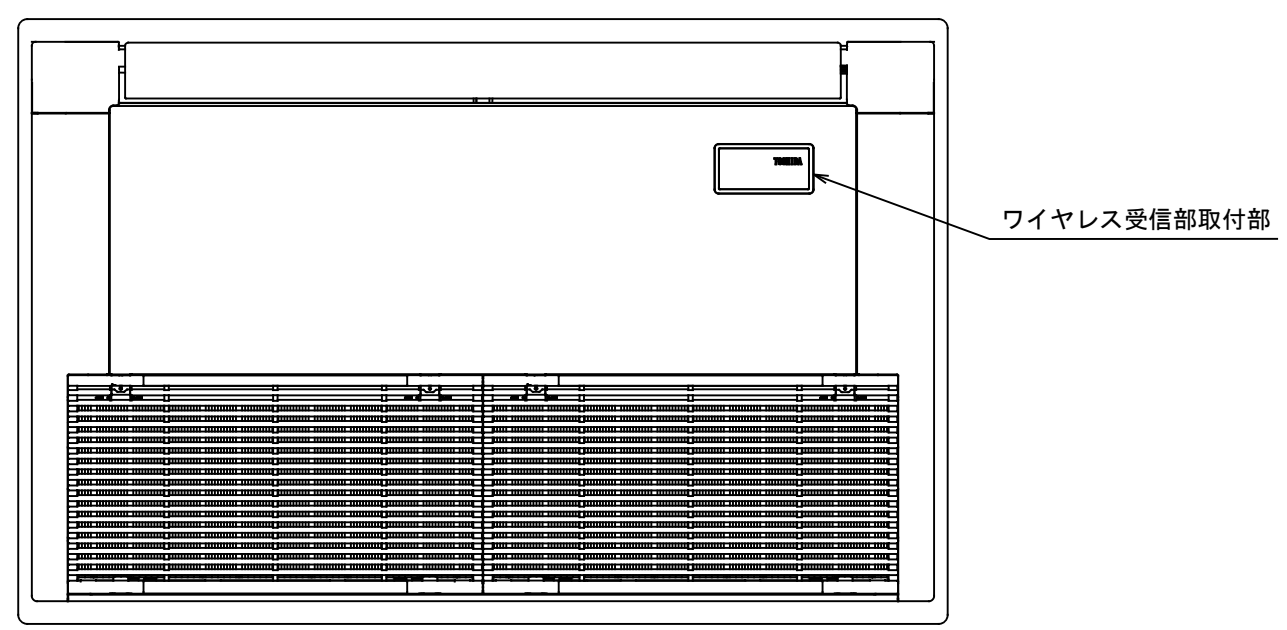
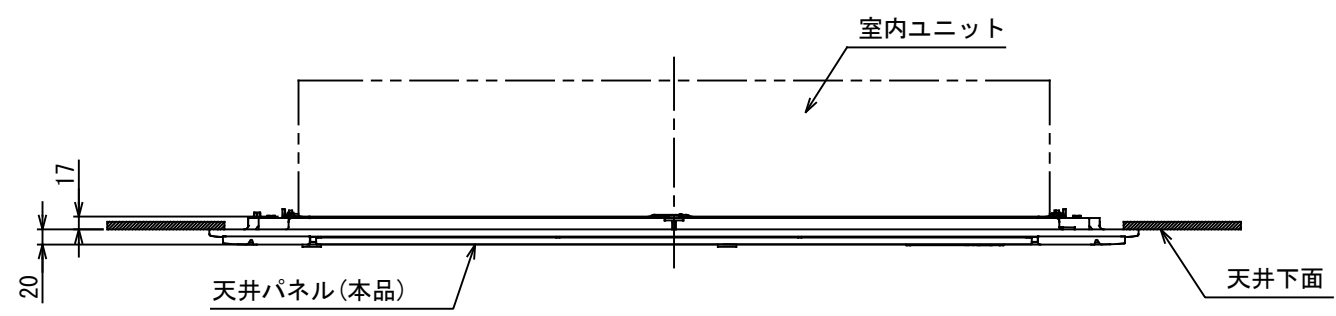
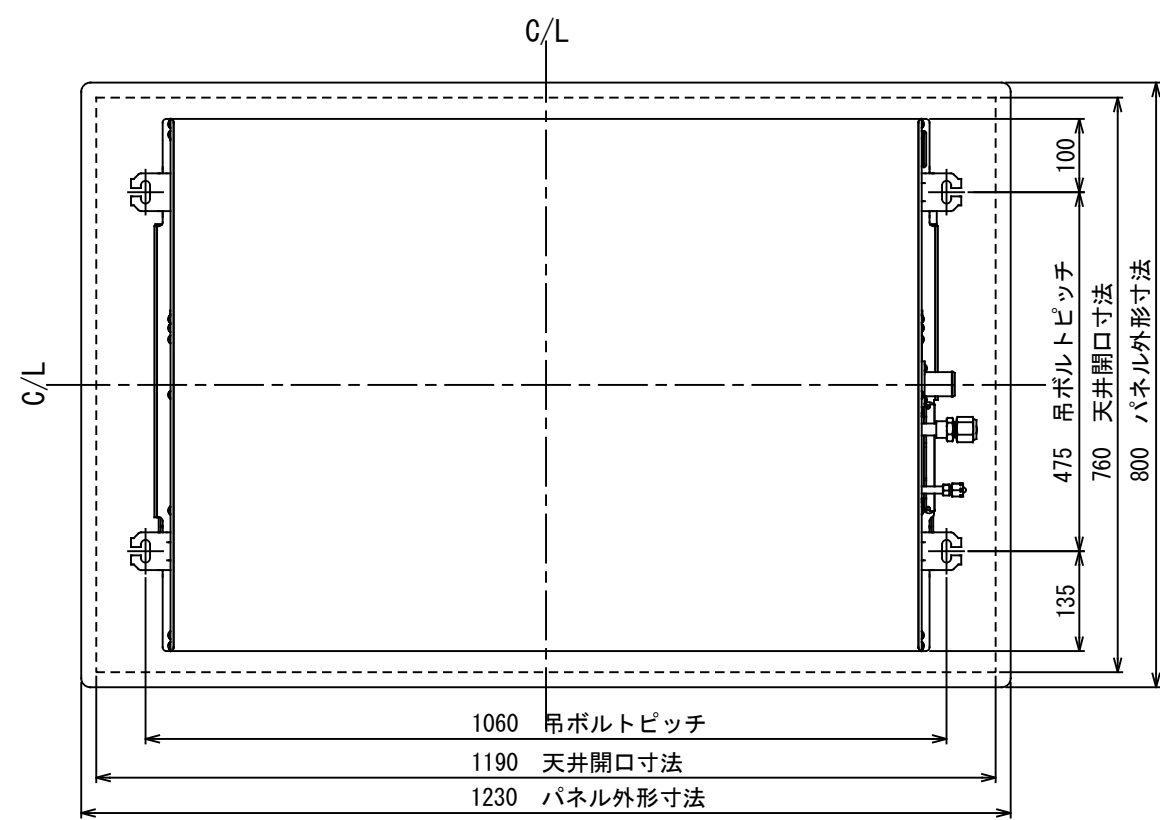
適用機種			図面番号		T25A1027-01			
AIU-AP405SH			品名	東芝パッケージエアコン		尺度	図法	三角法
AIU-AP455SH				外形図				
AIU-AP505SH				(適用機種は左記)				
AIU-AP565SH								
AIU-AP635SH								
東芝キヤリア株式会社								

記 号	品 名
CN**	コネクタ
DM	ドレンポンプ用電動機
F301,302	ヒューズ
FM	送風用電動機
FS	フロートスイッチ
LM	ルーバーマータ
RY302	ドレンポンプ制御リレー
TA	室温センサ
TB01,02	ターミナルブロック
TC, TCJ	熱交センサ
別売品 HA	JEMA標準HA端子-A

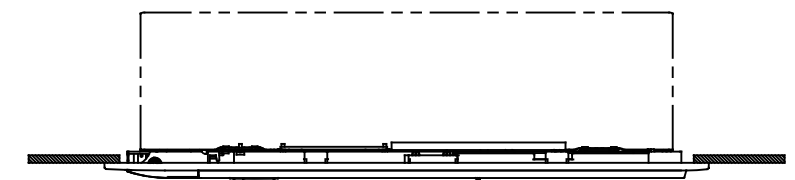
- 破線は現地配線、一点鎖線は別売付属品を示します。
-  は端子台、 は接続端子、 はプリント基板上的コネクタを示します。
-  は保護アースを示します。
-  はプリント基板を示します。



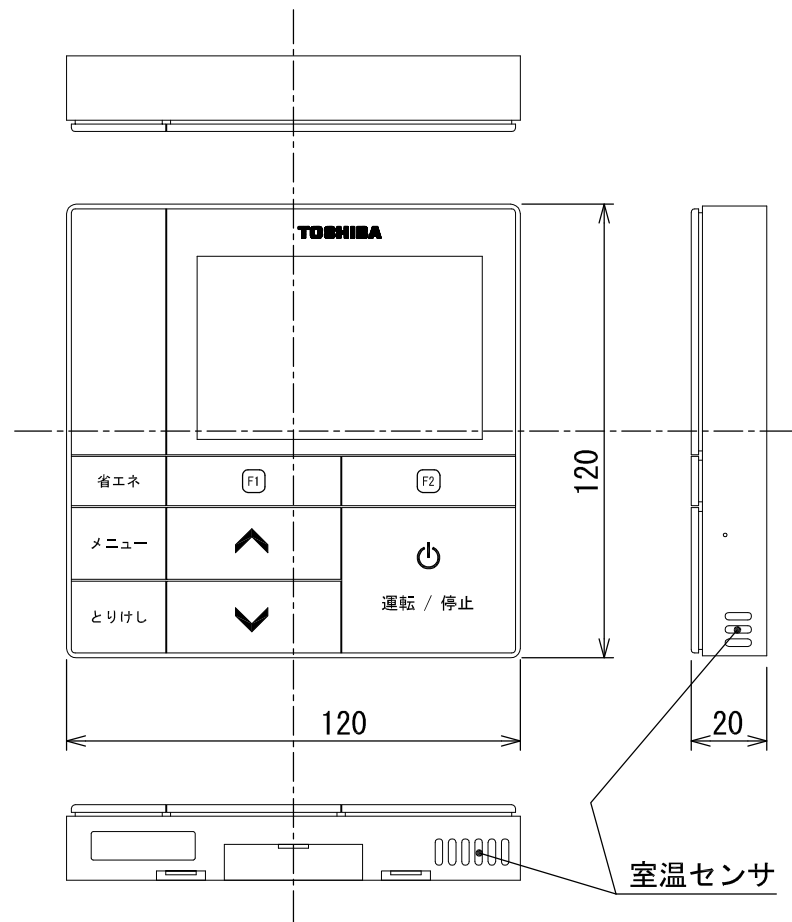
適 用 機 種		図 面 番 号		T25B1002-02			
AIU-AP405SH	AIU-AP715SH	品 名	東芝パッケージエアコン		尺 度	図 法	三 角 法
AIU-AP455SH	AIU-AP805SH		配 線 図				
AIU-AP505SH			(適用機種は左記)				
AIU-AP565SH			東芝キャリア株式会社				
AIU-AP635SH							



適用機種	天井カセット形 1方向吹出し タイプ	店舗用 AIU-	P40形, P45形, P50形, P56形, P63形, P71形, P80形
		マルチ用 MMU-	P45形, P56形, P71形
パネル質量	5. 5 k g		
パネル材質	パネル : P S 樹脂		
	吸込グリル : P P 樹脂		
パネル外装色	ムーンホワイト (マンセル記号 2. 5 G Y 9. 0 / 0. 5)		



図番	T24H2126-RBC-US21PG (W) -1	01	図法
		21Y	三角法
品名	東芝パッケージエアコン用別売部品外形図 (天井カセット形 1 方向吹出しタイプ用天井パネル)	尺度	単位
			m m
形名	RBC-US21PG (W) -1	東芝キャリア株式会社	



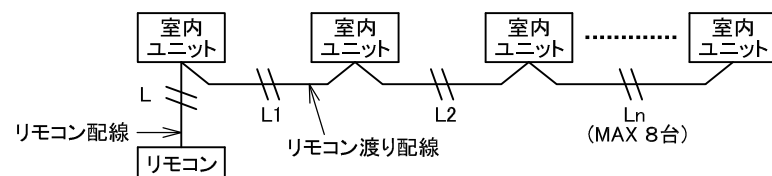
お願い  
配線を埋込まれる場合は、JIS-C8340  
1個用スイッチボックス(カバーなし)  
又は、2個用スイッチボックス(カバーなし)  
を現地手配し、埋込んでください。

#### リモコン配線とリモコン渡り線

リモコン配線(通信線)とAC100V/200Vの配線を  
直接接触させたり、同一電線管に収めること  
はできません。ノイズ等により、制御系統に  
異常が生じる恐れがあります。

※ご使用のリモコンによって異なります。

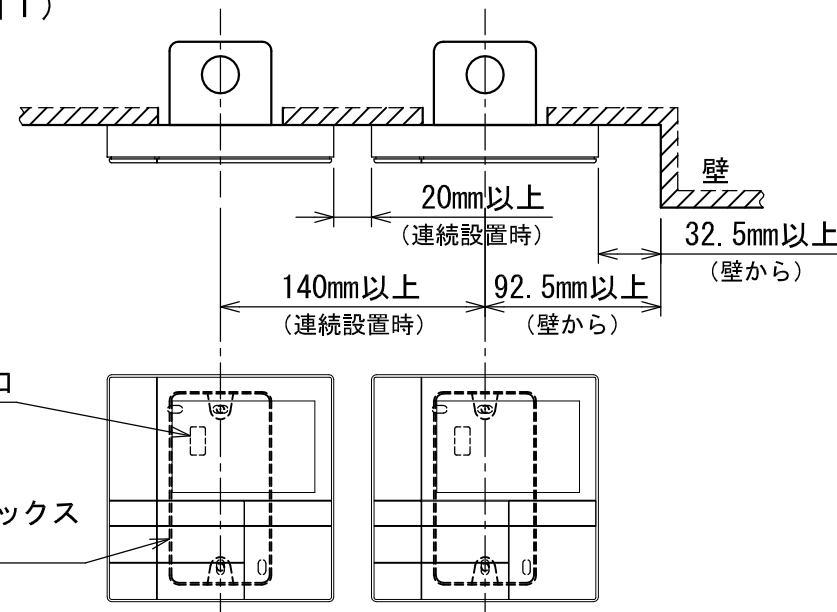
線種	VCTF:0.3mm <sup>2</sup> ×2			VCTF:0.5mm <sup>2</sup> ~2.0mm <sup>2</sup> ×2		
リモコン配線とリモコン 渡り配線の総配線長 (L+L1+L2+...Ln)	1リモコン 200mまで	2リモコン 120mまで	ワイヤレスとの 2リモコン 200mまで	1リモコン 500mまで	2リモコン 300mまで	ワイヤレスとの 2リモコン 400mまで
リモコン渡り配線の総配線長 (L1+L2+...Ln)	200mまで			200mまで		



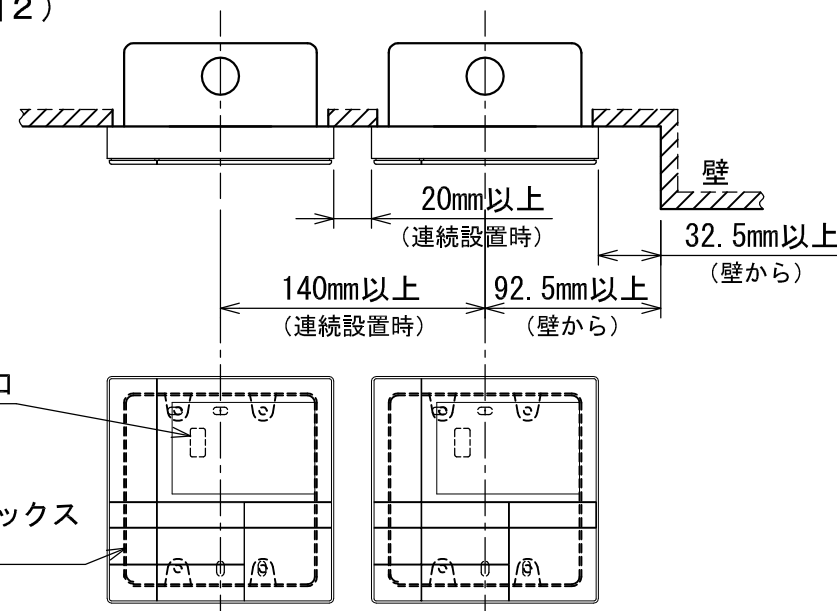
#### 連続設置の場合の取付方法

リモコンを壁面に取付ける場合は、図1・図2・図3の  
取付け方法を守ってください。

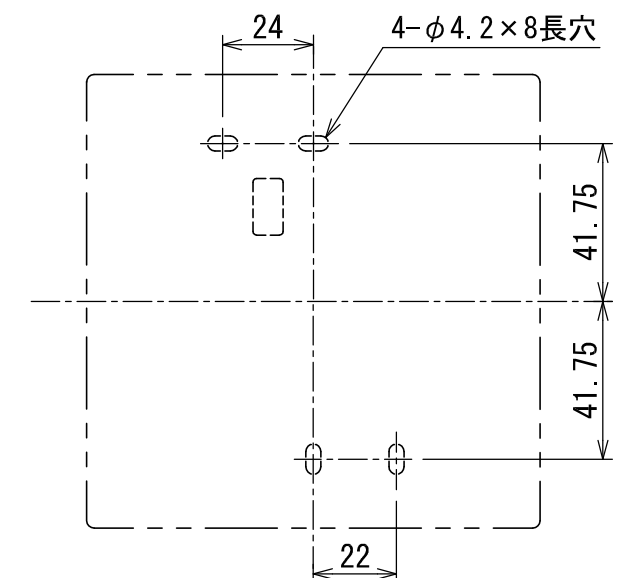
(図1)



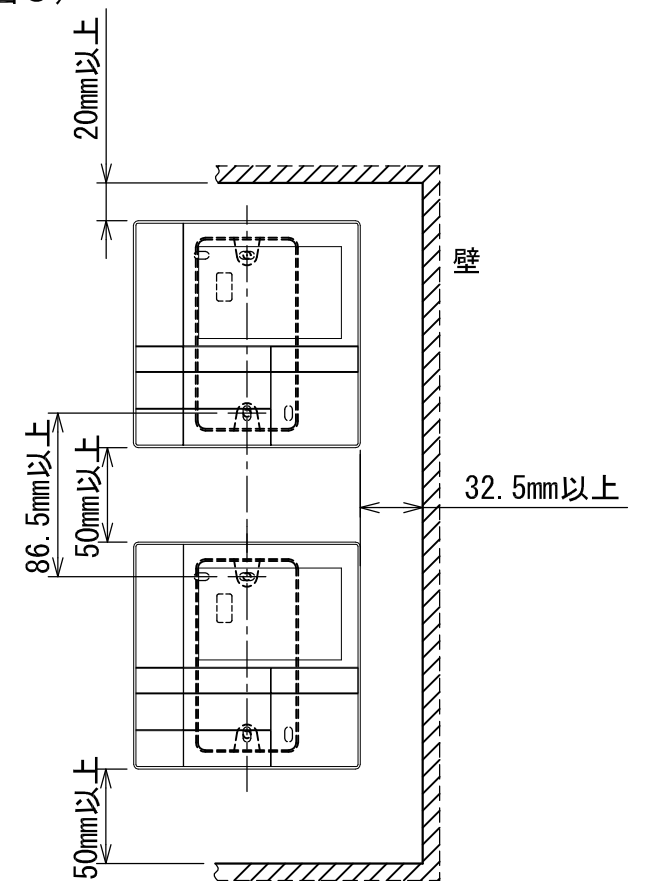
(図2)



#### ＜リモコン取付け寸法＞



(図3)



適用機種		図面番号	T29E1201-01		
RBC-AMS52		品名	東芝パッケージエアコン用別売部品 外形図	尺度	図法 三角法
			ワイヤードリモコン		
東芝キヤリア株式会社					