

【平成26年度グリーン購入法適合】

|               |               |                                |               |          |              |             |             |             |                            |                            |     |  |
|---------------|---------------|--------------------------------|---------------|----------|--------------|-------------|-------------|-------------|----------------------------|----------------------------|-----|--|
| 定格冷房能力 (注1)   |               |                                |               | kW       | 4.0          | <1.0～4.5>   | 室外機         | 形名装         |                            | ROA-AP455HSJ1              |     |  |
| 定格冷房時の顕熱比     |               |                                |               | -        | 0.71         |             |             | 外形寸法        | 高さ                         | mm                         | 550 |  |
| 定格暖房標準能力 (注1) |               |                                |               | kW       | 4.5          | <0.8～6.7>   |             |             | 幅                          | mm                         | 780 |  |
|               |               |                                |               |          |              |             |             |             | 奥行                         | mm                         | 290 |  |
| 定格暖房低温能力 (注1) |               |                                |               | kW       | 5.2          |             | 総質量         | kg          | 36                         |                            |     |  |
|               |               |                                |               |          |              |             | 圧縮機         | 形式          | 全密閉形                       |                            |     |  |
|               |               |                                |               |          |              |             |             | 電動機極数       | kW                         | 1.10                       |     |  |
|               |               |                                |               |          |              |             |             |             |                            | 4                          |     |  |
| 冷房エネルギー消費効率   |               |                                |               |          |              | 3.01 / 3.01 | 空気熱交換器      |             | フィンチューブ                    |                            |     |  |
| 暖房エネルギー消費効率   |               |                                |               | -        |              | 3.88 / 3.88 | 冷媒制御        | (冷)         | 電子制御弁                      |                            |     |  |
|               |               |                                |               |          |              |             |             | (暖)         | 電子制御弁                      |                            |     |  |
| 冷暖平均エネルギー消費効率 |               |                                |               |          |              | 3.45 / 3.45 |             |             | プロペラファン                    |                            |     |  |
| 中間冷暖房性能       | 中間冷房能力 (注1)   | kW                             | 1.8           |          |              |             | 送風装置        | 送風機         |                            |                            |     |  |
|               | 中間冷房消費電力      | kW                             | 0.386 / 0.386 |          |              |             |             | 標準風量        | m³/min                     | 40.0                       |     |  |
|               | 中間冷房エネルギー消費効率 | -                              | 4.66 / 4.66   |          |              |             |             | 電動機         | kW                         | 0.043                      |     |  |
|               | 中間暖房能力 (注1)   | kW                             | 2.1           |          |              |             | 高圧スイッチ      | MPa         | -                          | -                          |     |  |
|               | 中間暖房消費電力      | kW                             | 0.396 / 0.396 |          |              |             | 低圧スイッチ      | MPa         | -                          | -                          |     |  |
|               | 中間暖房エネルギー消費効率 | -                              | 5.30 / 5.30   |          |              |             | 保護装置        |             | 吐出温度ワザ・<br>過電流ワザ・<br>圧縮機ワザ |                            |     |  |
| 通年エネルギー消費効率   |               |                                |               | -        |              | 4.8         | ケースヒータ      | W           | -                          |                            |     |  |
|               |               |                                |               |          |              |             | 騒音値 (冷)     | dB          | 45 / 45                    |                            |     |  |
|               |               |                                |               |          |              |             | (暖)         | dB          | 47 / 47                    |                            |     |  |
|               |               |                                |               |          |              |             | 冷媒・出荷時封入量   | kg          | R410A・1.00                 |                            |     |  |
|               |               |                                |               |          |              |             | 冷媒追加不要の最大実長 | m           | 20                         |                            |     |  |
|               |               |                                |               |          |              |             | 冷媒追加量       | g/m         | 20                         |                            |     |  |
| 電気特性 (注2)     | 電源 (注3)       | 単相                             | 200V 50/60 Hz |          |              |             | 冷媒配管        | 室外機・室内ユニット間 | mm                         | ガス側：φ12.7 液側：φ6.4          |     |  |
|               | 定格冷房消費電力      |                                | 1.33 / 1.33   |          |              |             |             |             |                            |                            |     |  |
|               | 定格暖房標準消費電力    |                                | 1.16 / 1.16   |          |              |             |             | 最大実長        | m                          | 30                         |     |  |
|               | 定格暖房低温消費電力    | kW                             | 2.12 / 2.12   |          |              |             |             | 最大落差        | m                          | 室外機が上の場合：30<br>室外機が下の場合：30 |     |  |
|               |               |                                |               |          |              |             |             |             |                            |                            |     |  |
|               | 運転電流 (冷)      | A                              | 7.23 / 7.23   |          |              |             |             |             |                            |                            |     |  |
|               | (暖)           |                                | 6.30 / 6.30   |          |              |             |             |             |                            |                            |     |  |
|               | (最大)          |                                | 13.1 / 13.1   |          |              |             |             |             |                            |                            |     |  |
|               | 力率 (冷)        | %                              | 92 / 92       |          |              |             | 電源設計        | 漏電遮断器 (注14) | 15A、30mA 0.1sec以下          |                            |     |  |
|               | (暖)           | %                              | 92 / 92       |          |              |             |             | 手元開閉器容量     | A                          | 15                         |     |  |
|               |               |                                |               |          |              |             |             | ヒューズ        | A                          | 15                         |     |  |
|               |               |                                |               |          |              |             |             | 配線用遮断器      | A                          | 15                         |     |  |
|               | 始動電流          | A                              | - / -         |          |              |             |             | 電源配線 (注13)  | 20m以下                      | 単線2.0mm                    |     |  |
| 室内ユニット        | 形名装           | AU-AP455SH                     |               |          |              |             |             |             |                            |                            |     |  |
|               |               | グレー（断熱材貼付溶融亜鉛メッキ鋼板）            |               |          |              |             |             |             |                            |                            |     |  |
|               | 外形寸法          | 高さ                             | mm            | 200      |              |             | 連絡線         | 室外機・室内ユニット間 | 70 m以下                     | 単線1.6mm×3本                 |     |  |
|               |               | 幅                              | mm            | 1,000    |              |             |             |             |                            |                            |     |  |
|               |               | 奥行                             | mm            | 710      |              |             |             |             |                            |                            |     |  |
|               | 総質量           | kg                             | 20            |          |              |             |             |             |                            |                            |     |  |
|               | 空気熱交換器        |                                |               |          | フィンチューブ      |             |             |             |                            |                            |     |  |
|               | 防音・断熱材        |                                |               |          | 難燃性ホリソフォーム   |             |             |             |                            |                            |     |  |
|               | 送風装置          | 送風機                            |               |          |              |             |             |             |                            |                            |     |  |
|               |               | 標準風量                           | m³/min        | 13.0     |              |             |             |             |                            |                            |     |  |
|               |               | 電動機                            | kW            | 0.030    |              |             |             |             |                            |                            |     |  |
|               | エアフィルタ        |                                |               |          | 天井パネルに付属     |             |             |             |                            |                            |     |  |
| 運転調整装置 (注4)   |               |                                |               | リモコンスイッチ |              |             |             |             |                            |                            |     |  |
| ドレン口径 (呼び径)   |               |                                |               | 25(塩ビ管)  |              |             |             |             |                            |                            |     |  |
| 騒音値 (急・強・弱)   |               |                                |               | dB       | 37 - 35 - 32 |             |             |             |                            |                            |     |  |
| 天井パネル (注4)    | 形名            | RBC-US21PG(W)-1                |               |          |              |             |             |             |                            |                            |     |  |
|               | 外形装           | (W)・ム・ソ・ワイト(マ)・ヒ・2.5GY9.0/0.5) |               |          |              |             |             |             |                            |                            |     |  |
|               | 外形寸法          | 高さ                             | mm            | 20       |              |             |             |             |                            |                            |     |  |
|               |               | 幅                              | mm            | 1,230    |              |             |             |             |                            |                            |     |  |
|               |               | 奥行                             | mm            | 800      |              |             |             |             |                            |                            |     |  |
|               | 総質量           | kg                             | 5.5           |          |              |             |             |             |                            |                            |     |  |

(注13) 各線径での最大こう長は下記参照願います。

| 線径                    | 電源線こう長(最大) |
|-----------------------|------------|
| 単線1.6mm               | -          |
| 単線2.0mm               | 21         |
| 燃線5.5mm <sup>2</sup>  | 37         |
| 燃線8.0mm <sup>2</sup>  | -          |
| 燃線14.0mm <sup>2</sup> | -          |
| 燃線22.0mm <sup>2</sup> | -          |
| 燃線38.0mm <sup>2</sup> | -          |

(注13) 各線径での最大こう長は下記参照願います。

| 線 径                    | 電源線こう長 (最大) |
|------------------------|-------------|
| 単線 1.6mm               | -           |
| 単線 2.0mm               | 21          |
| 燃線 5.5mm <sup>2</sup>  | 37          |
| 燃線 8.0mm <sup>2</sup>  | -           |
| 燃線 14.0mm <sup>2</sup> | -           |
| 燃線 22.0mm <sup>2</sup> | -           |
| 燃線 38.0mm <sup>2</sup> | -           |

(注14) 漏電遮断器が地絡保護専用の場合には  
手元開閉器+ヒューズ、または配線用  
遮断器を設けてください。  
漏電遮断器は、高調波対応品を使用  
してください。

(注1) 冷暖房能力は、JIS B 8615-1条件によります。  
 〈 〉 内は能力範囲を示します。

(注2) 電気特性は、JIS B 8615-1条件によります。

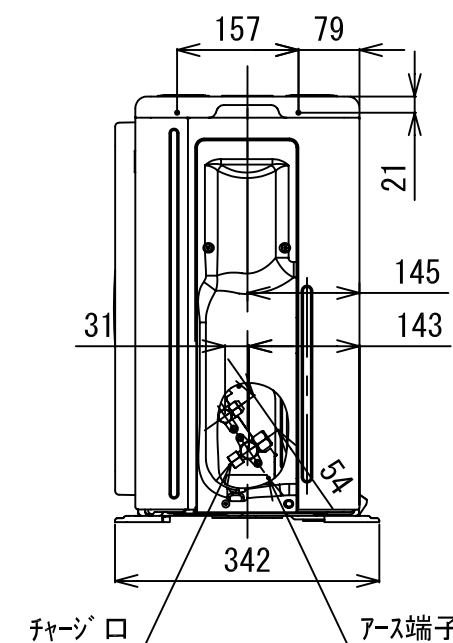
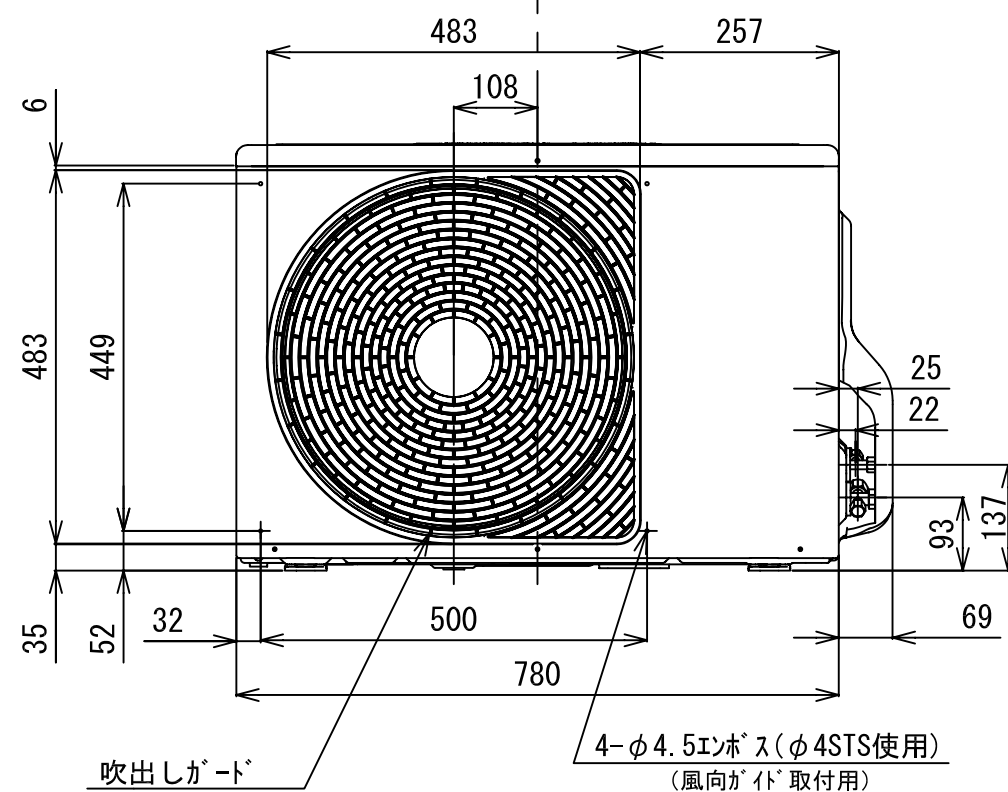
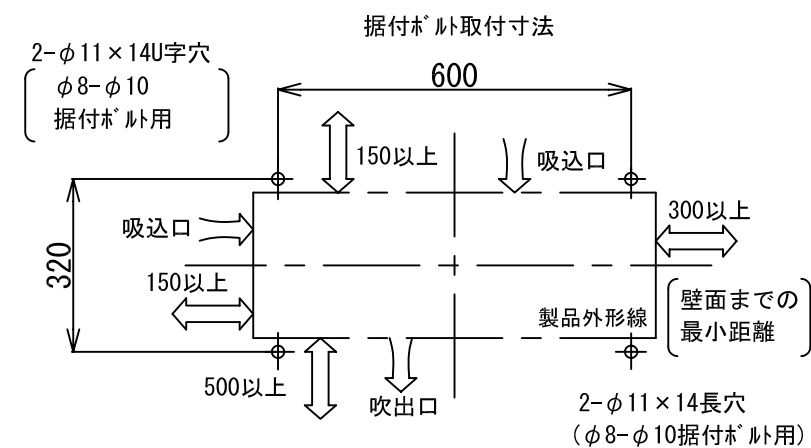
(注3) 電源電圧は、変動があった場合でも±6%を超えないようにしてください。

(注4) 天井パネル・リモコンスイッチは別売部品です。  
リモコンコード配線長は『リモコン外形図』を参照してください。

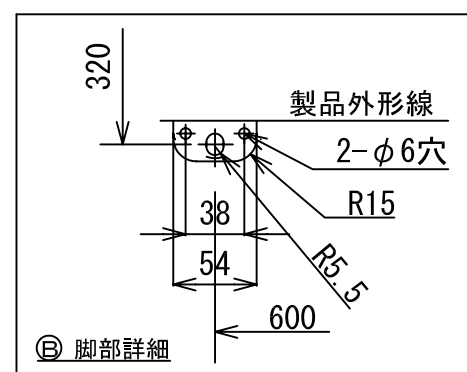
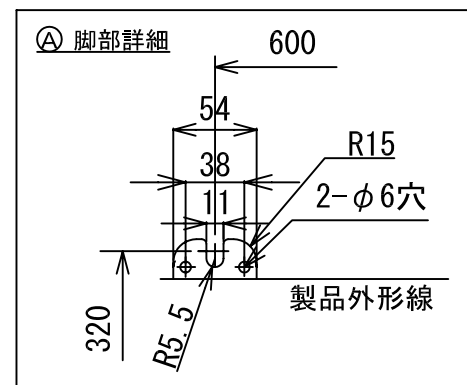


- 注) 1. 〇は端子板を示します。  
2. 破線、一点鎖線は現地配線を示します。  
3. 室外機、室内ユニットの内部配線は、各々の機種種の配線図を参照してください。  
4. リモコン配線には極性がないので、室内ユニット端子板A,Bへの接続は逆になってもかまいません。

| 適 用 機 種         |               | 図 面 番 号    |                                 | T25G0701-01 |        |  |  |
|-----------------|---------------|------------|---------------------------------|-------------|--------|--|--|
| AIU-AP**H       | AID-AP**H,H-1 | 品<br>名     | 東芝パッケージエアコン<br>シングルタイプ<br>外部結線図 | 尺<br>度      | 図<br>法 |  |  |
| AIC-AP**H       | AIK-AP**H     |            |                                 |             |        |  |  |
| AIU-AP**WH      | AIC-AP**PH    |            |                                 |             |        |  |  |
| AIU-AP**SH,SH-1 |               | 東芝キヤリア株式会社 |                                 |             |        |  |  |
| AID-AP**BH,BH-1 |               |            |                                 |             |        |  |  |



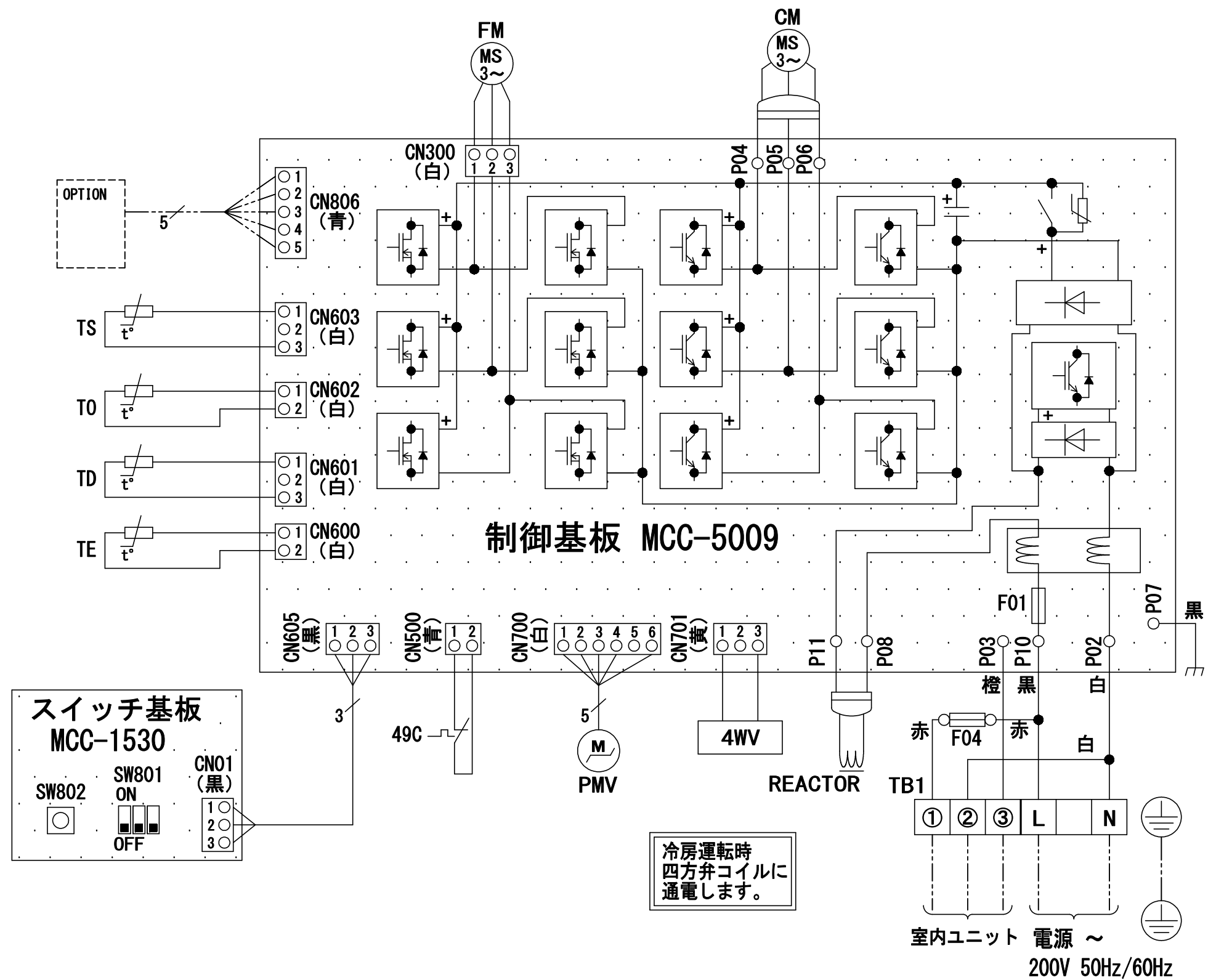
外 観 シルキーシート\* (マンセルNo. 1Y8.5/0.5)



| 適 用 機 種         |                 |                 |                 |                 |                 |
|-----------------|-----------------|-----------------|-----------------|-----------------|-----------------|
| ROA-AP405HSJ1   | ROA-AP455HSJ1   | ROA-AP505HSJ1   | ROA-AP565HSJ1   | ROA-AP505HSJ2   | ROA-AP565HSJ2   |
| ROA-AP405HS1    | ROA-AP455HS1    | ROA-AP505HS1    | ROA-AP565HS1    | ROA-AP505HS2    | ROA-AP565HS2    |
| ROA-AP405HSJZ1  | ROA-AP455HSJZ1  | ROA-AP505HSJZ1  | ROA-AP565HSJZ1  | ROA-AP505HSJZ2  | ROA-AP565HSJZ2  |
| ROA-AP405HSZ1   | ROA-AP455HSZ1   | ROA-AP505HSZ1   | ROA-AP565HSZ1   | ROA-AP505HSZ2   | ROA-AP565HSZ2   |
| ROA-AP405HSJZG1 | ROA-AP455HSJZG1 | ROA-AP505HSJZG1 | ROA-AP565HSJZG1 | ROA-AP505HSJZG2 | ROA-AP565HSJZG2 |
| ROA-AP405HSZG1  | ROA-AP455HSZG1  | ROA-AP505HSZG1  | ROA-AP565HSZG1  | ROA-AP505HSZG2  | ROA-AP565HSZG2  |

|         |                      |             |  |     |             |
|---------|----------------------|-------------|--|-----|-------------|
| 図 面 番 号 |                      | T26C1104-02 |  |     |             |
| 品<br>名  | 東芝パッケージエアコン<br>外 形 図 |             |  | 尺 度 | 図 法         |
|         | -----                |             |  |     |             |
|         | (適用機種は左記)            |             |  |     |             |
|         |                      |             |  |     | 三<br>角<br>法 |

東芝キャリア株式会社



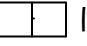
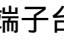
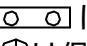
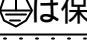
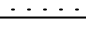
| 記号     | 品 名                             |
|--------|---------------------------------|
| 49C    | 圧縮機バイメタルサーモ                     |
| 4WV    | 四方弁コイル                          |
| CM     | 圧縮機                             |
| FM     | ファンモータ                          |
| F01    | FUSE(メイン電源用)<br>25A/AC250V      |
| F04    | FUSE(室内-室外渡り保護用)<br>T10A/AC250V |
| OPTION | 外部入力                            |
| PMV    | 電子制御弁コイル                        |
| TD     | 配管温度センサ(吐出)                     |
| TE     | 熱交センサ                           |
| T0     | 外気温度センサ                         |
| TS     | 配管温度センサ(吸込)                     |
| TB1    | 端子台(電源、室内-室外接続用)                |

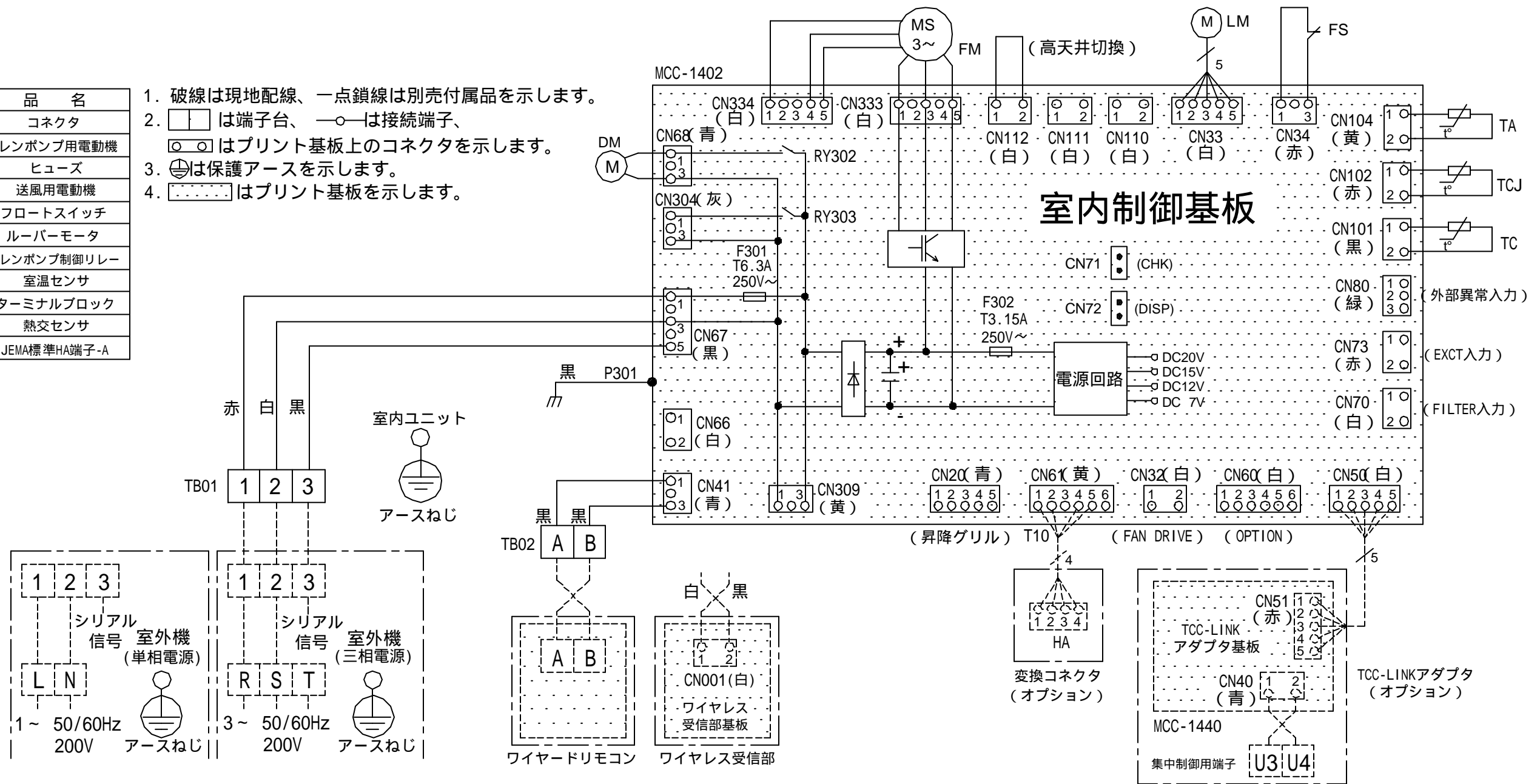
1. 二点鎖線は現地配線、破線は別売付属品を示します。
2. □□ は端子台、—○— は接続端子、  
□○□ はプリント基板のコネクタを示します。
3. ⊕ は保護アースを示します。
4. ..... はプリント基板を示します。

| 適 用 機 種         |                 |                 |                 |                 |                 | 図 面 番 号    |             | T26D1104-03 |    |        |
|-----------------|-----------------|-----------------|-----------------|-----------------|-----------------|------------|-------------|-------------|----|--------|
| ROA-AP405HSJ1   | ROA-AP455HSJ1   | ROA-AP505HSJ1   | ROA-AP565HSJ1   | ROA-AP505HSJ2   | ROA-AP565HSJ2   | 品<br>名     | 東芝パッケージエアコン |             | 尺度 | 図<br>法 |
| ROA-AP405HSJZ1  | ROA-AP455HSJZ1  | ROA-AP505HSJZ1  | ROA-AP565HSJZ1  | ROA-AP505HSJZ2  | ROA-AP565HSJZ2  |            | 配 線 図       |             |    |        |
| ROA-AP405HSJZG1 | ROA-AP455HSJZG1 | ROA-AP505HSJZG1 | ROA-AP565HSJZG1 | ROA-AP505HSJZG2 | ROA-AP565HSJZG2 |            | (適用機種は左記)   |             |    |        |
|                 |                 |                 |                 |                 |                 |            |             |             |    |        |
|                 |                 |                 |                 |                 |                 | 東芝キヤリア株式会社 |             |             |    |        |

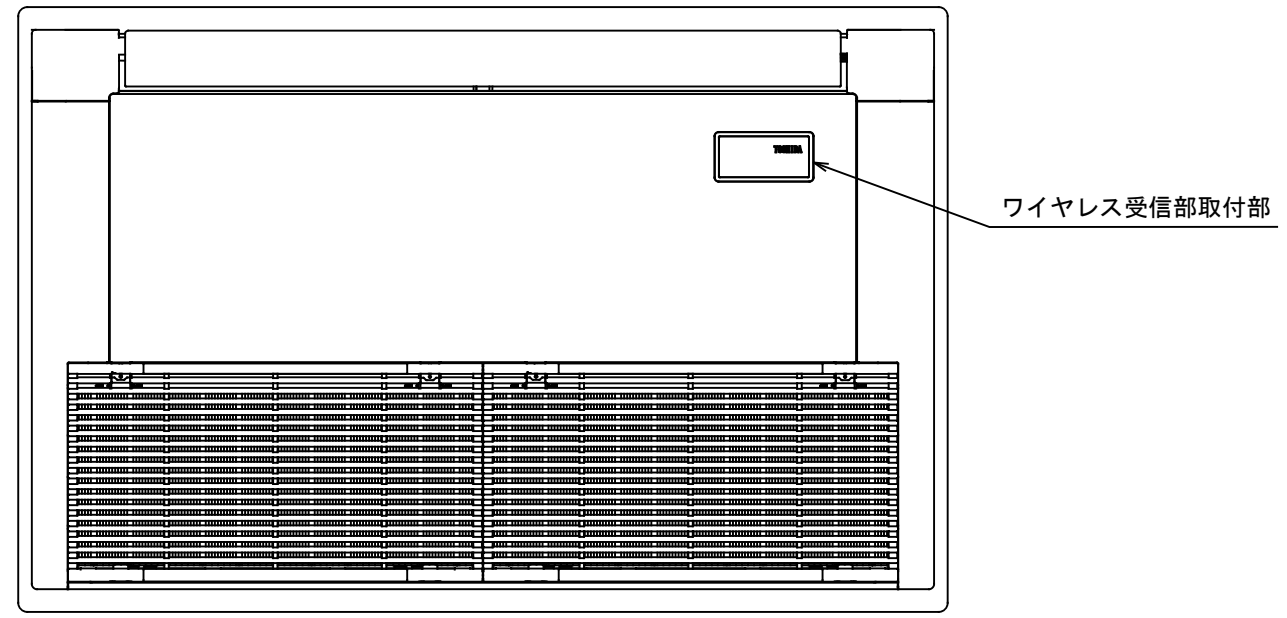


| 記 号      | 品 名          |
|----------|--------------|
| CN**     | コネクタ         |
| DM       | ドレンポンプ用電動機   |
| F301,302 | ヒューズ         |
| FM       | 送風用電動機       |
| FS       | フロートスイッチ     |
| LM       | ルーバーマータ      |
| RY302    | ドレンポンプ制御リレー  |
| TA       | 室温センサ        |
| TB01,02  | ターミナルブロック    |
| TC, TCJ  | 熱交センサ        |
| 別売品 HA   | JEMA標準HA端子-A |

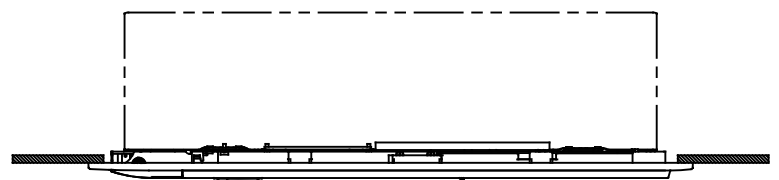
- 破線は現地配線、一点鎖線は別売付属品を示します。
-  は端子台、 は接続端子、 はプリント基板上的コネクタを示します。
-  は保護アースを示します。
-  はプリント基板を示します。



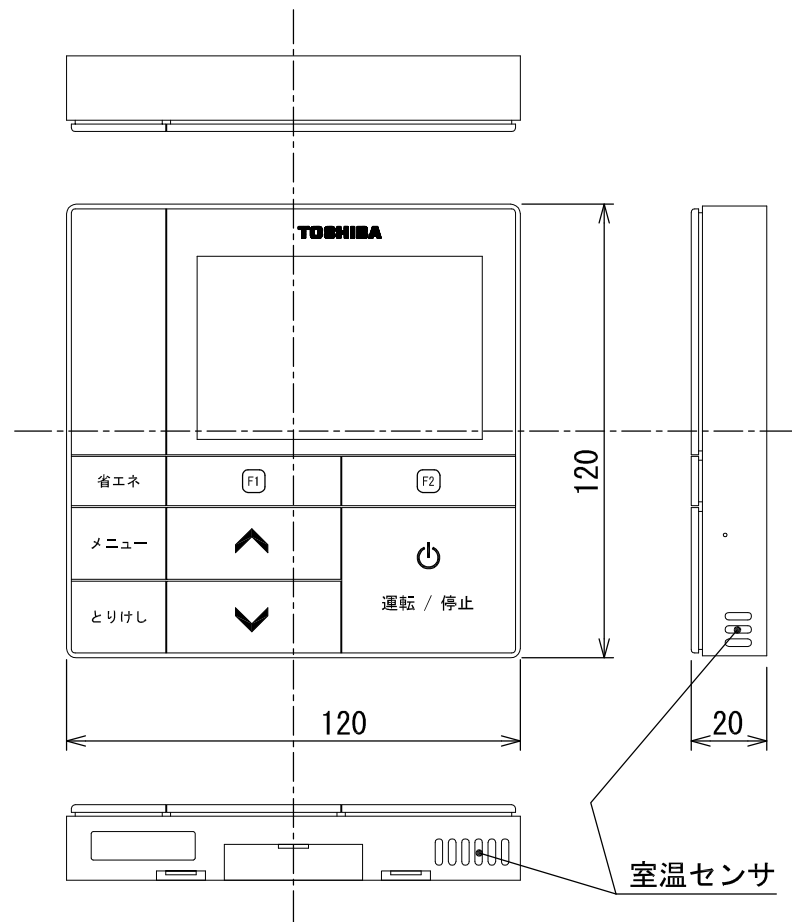
| 適 用 機 種     |             | 図 面 番 号 |             | T25B1002-02 |  |        |        |             |
|-------------|-------------|---------|-------------|-------------|--|--------|--------|-------------|
| AIU-AP405SH | AIU-AP715SH | 品<br>名  | 東芝パッケージエアコン |             |  | 尺<br>度 | 図<br>法 | 三<br>角<br>法 |
| AIU-AP455SH | AIU-AP805SH |         | 配 線 図       |             |  |        |        |             |
| AIU-AP505SH |             |         | (適用機種は左記)   |             |  |        |        |             |
| AIU-AP565SH |             |         |             |             |  |        |        |             |
| AIU-AP635SH |             |         |             |             |  |        |        |             |
| 東芝キャリア株式会社  |             |         |             |             |  |        |        |             |



|        |                                       |              |   |
|--------|---------------------------------------|--------------|---|
| 適用機種   | 天井カセット形<br>1方向吹出し<br>タイプ              | 店舗用<br>AIU-  | P40形, P45形, P50形, P56形,<br>P63形, P71形, P80形 |
|        |                                       | マルチ用<br>MMU- | P45形, P56形, P71形                            |
| パネル質量  | 5. 5 k g                              |              |   |
| パネル材質  | パネル : P S 樹脂                          |              |   |
|        | 吸込グリル : P P 樹脂                        |              |   |
| パネル外装色 | ムーンホワイト (マンセル記号 2. 5 G Y 9. 0 / 0. 5) |              |   |



|    |   |            |     |
|----|---|------------|-----|
| 図番 | T24H2126-RBC-US21PG (W) -1                        | 01         | 図法  |
|    |   | 21Y        | 三角法 |
| 品名 | 東芝パッケージエアコン用別売部品外形図<br>(天井カセット形 1 方向吹出しタイプ用天井パネル) | 尺度         | 単位  |
|    |   |            | m m |
| 形名 | RBC-US21PG (W) -1                                 | 東芝キャリア株式会社 |     |



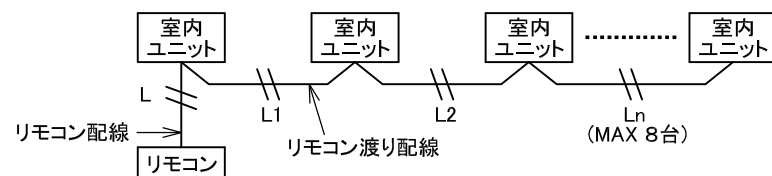
お願い  
配線を埋込まれる場合は、JIS-C8340  
1個用スイッチボックス(カバーなし)  
又は、2個用スイッチボックス(カバーなし)  
を現地手配し、埋込んでください。

#### リモコン配線とリモコン渡り線

リモコン配線(通信線)とAC100V/200Vの配線を  
直接接触させたり、同一電線管に収めること  
はできません。ノイズ等により、制御系統に  
異常が生じる恐れがあります。

※ご使用のリモコンによって異なります。

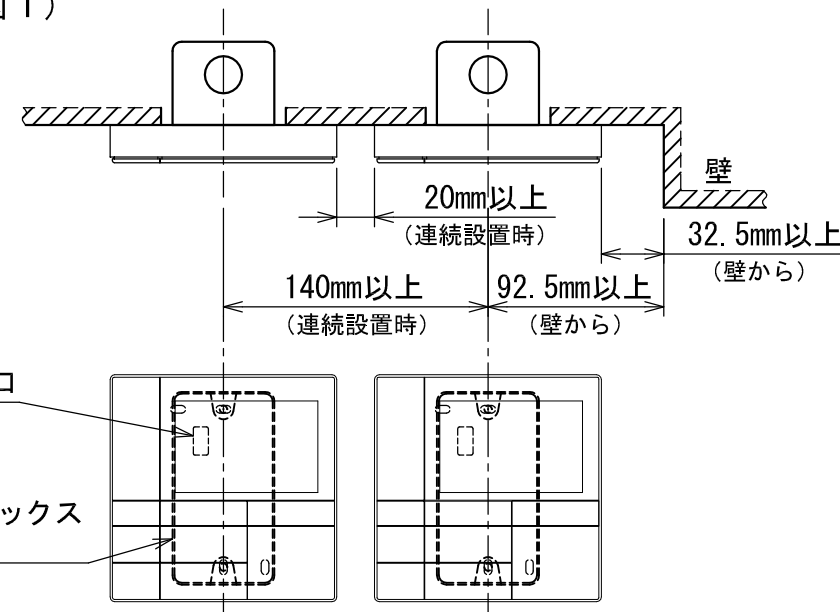
| 線種  | VCTF:0.3mm <sup>2</sup> ×2 |        |                  | VCTF:0.5mm <sup>2</sup> ~2.0mm <sup>2</sup> ×2 |        |                  |
|---|----------------------------|--------|------------------|--|--------|------------------|
| リモコン配線とリモコン<br>渡り配線の総配線長<br>(L+L1+L2+...Ln) | 1リモコン                      | 2リモコン  | ワイヤレスとの<br>2リモコン | 1リモコン  | 2リモコン  | ワイヤレスとの<br>2リモコン |
|   | 200mまで                     | 120mまで | 200mまで           | 500mまで   | 300mまで | 400mまで           |
| リモコン渡り配線の総配線長<br>(L1+L2+...Ln)              | 200mまで                     |        |                  | 200mまで   |        |                  |



#### 連続設置の場合の取付方法

リモコンを壁面に取付ける場合は、図1・図2・図3の  
取付け方法を守ってください。

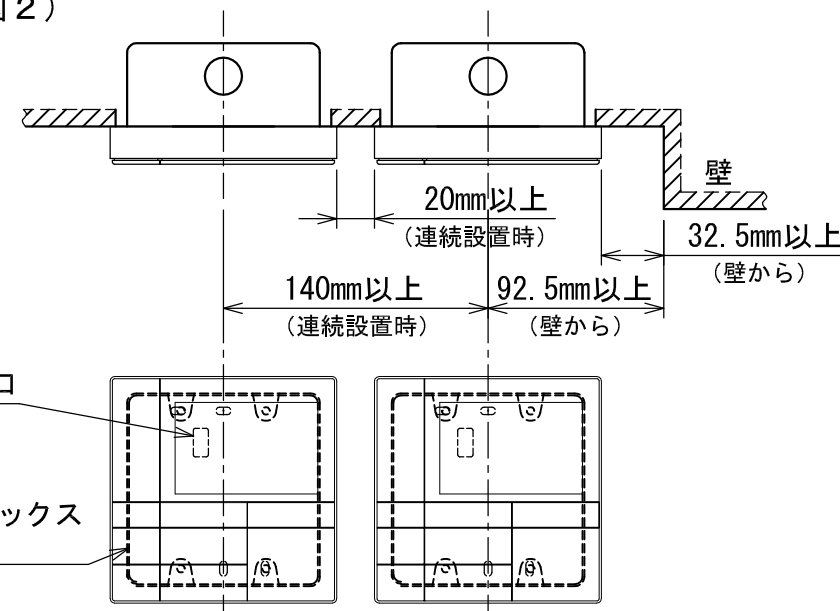
(図1)



リモコン線引出し口

JIS C8340  
1個用スイッチボックス  
(カバーなし)

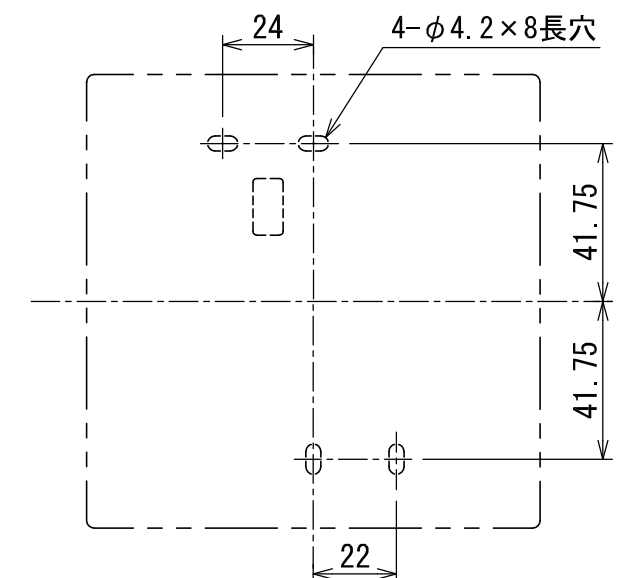
(図2)



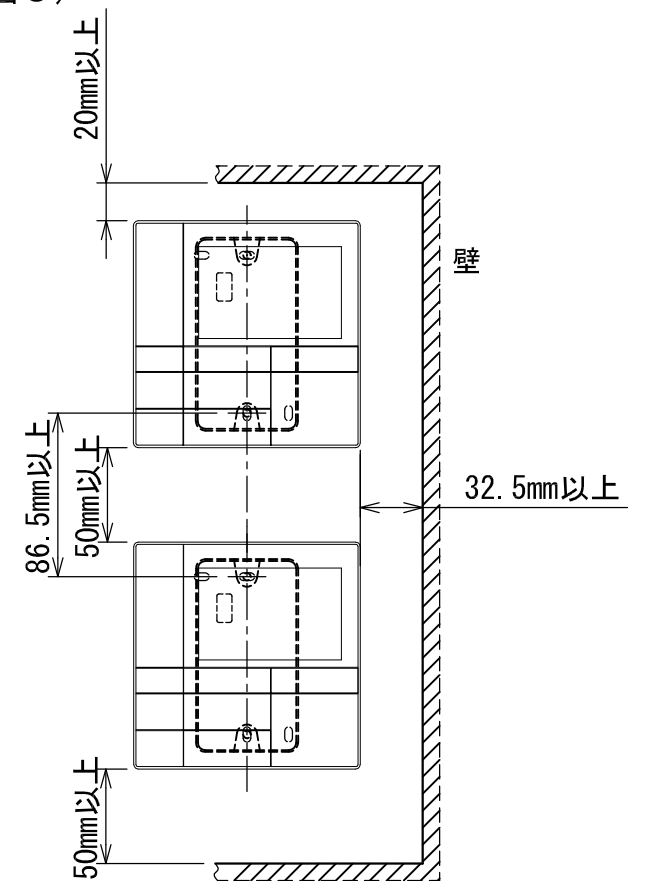
リモコン線引出し口

JIS C8340  
2個用スイッチボックス  
(カバーなし)

#### <リモコン取付け寸法>



(図3)



| 適用機種       |  | 図面番号 | T29E1201-01             |    |           |
|------------|--|------|-------------------------|----|-----------|
| RBC-AMS52  |  | 品名   | 東芝パッケージエアコン用別売部品<br>外形図 | 尺度 | 図法<br>三角法 |
|            |  |      | ワイヤードリモコン               |    |           |
| 東芝キヤリア株式会社 |  |      |                         |    |           |