

東芝パッケージエアコン  
ワイヤレスリモコン

(空冷インバータヒートポンプ式天井カセット形4方向吹出しタイプ)

【平成24年度グリーン購入法適合】

定格冷房能力 (注1)			kW	10.0	< 2.6 ~ 11.2 >
定格冷房時の顕熱比			-	0.84	
定格暖房標準能力 (注1)			kW	11.2	< 2.4 ~ 15.6 >
定格暖房低温能力 (注1)			kW	13.0	
冷房エネルギー消費効率				4.61	/ 4.61
暖房エネルギー消費効率			-	4.87	/ 4.87
冷暖平均エネルギー消費効率				4.74	/ 4.74
中間冷暖房性能	中間冷房能力 (注1)	kW	4.6		
	中間冷房消費電力	kW	0.715	/ 0.715	
	中間冷房エネルギー消費効率	-	6.43	/ 6.43	
	中間暖房能力 (注1)	kW	5.1		
	中間暖房消費電力	kW	0.845	/ 0.845	
	中間暖房エネルギー消費効率	-	6.04	/ 6.04	
通年エネルギー消費効率			-	6.0	
電気特性 (注2)	電源 (注3)		三相	200V	50/60 Hz
	定格冷房消費電力			2.17	/ 2.17
	定格暖房標準消費電力			2.30	/ 2.30
	定格暖房低温消費電力	kW		4.22	/ 4.22
	運転電流 (冷)		A	6.73	/ 6.73
	(暖)			7.13	/ 7.13
	(最大)			20.5	/ 20.5
	力率 (冷)		%	93	/ 93
	(暖)			93	/ 93
	始動電流		A	-	/ -
室内ユニット (注4)	形名			AIU-AP565H	
	外装			ｼﾙﾊﾞｰ(溶融亜鉛メッキ鋼板)	
	外形寸法	高さ	mm	256	
		幅	mm	840	
		奥行	mm	840	
	総質量		kg	20	
	空気熱交換器			フィンチューブ	
	防音・断熱材			発泡ポリスチレン	
	送風装置	送風機		ターボファン	
		標準風量	m <sup>3</sup> /min	17.5	
		電動機	kW	0.014	
	エアフィルタ			天井側に付属	
	運転調整装置 (注5)			ワイヤレスリモコンスイッチ	
	ドレン口径(呼び径)			25(塩ビ管)	
	騒音値(急・強・弱)		dB	32	- 29 - 28
天井パネル (注5)	形名			RBC-U31PG(W)(C)(N)(K)	
	外装			(WS)スチール板付(ワレ)2.5GY9.0/0.5グレ-8B3/0.3 (W)ムンメイト付(ワレ)2.5GY9.0/0.5 (C)マ-スプラック付(ワレ)8.6YR6.7/3.4 (N)アボログレ付(ワレ)4.5B6.5/0.5 (K)コスミックラック付(ワレ)N1	
	外形寸法	高さ	mm	30	
		幅	mm	950	
		奥行	mm	950	
	総質量		kg	4.0	
	室外機名			ROA-AP1125HS	
	外装			ｼﾙｸｰｼｰﾄﾞ(ワレ)1Y8.5/0.5	
	外形寸法	高さ	mm	1340	
		幅	mm	900	
		奥行	mm	320	
	総質量		kg	90	
	圧縮機	形式		全密閉形	
		電動機	kW	1.70	
		極数		4	
	空気熱交換器			フィンチューブ	
	冷媒制御 (冷)			電子制御弁	
	(暖)			電子制御弁	
	送風装置	送風機		プロペラファン	
		標準風量	m <sup>3</sup> /min	101.0	
		電動機	kW	0.100+0.100	
	高圧スイッチ		MPa	-	-
	低圧スイッチ		MPa	-	-
	保護装置			吐出温度センサー 過電流センサー 圧縮機サーモスタット	
	ケースヒータ		W	-	
	騒音値 (冷)		dB	48	/ 48
	(暖)			50	/ 50
	冷媒・出荷時封入量		kg	R410A	・ 3.10
	冷媒追加不要の最大実長		m	30	
	冷媒追加量		g/m	主配管：40 分岐配管：20	
冷媒配管	室外機・分岐管間		mm	ガス側：15.9	液側：9.5
	分岐管・室内ユニット間		mm	ガス側：12.7	液側：6.4
	最大実長		m	50	
	最大落差		m	室外機が上の場合：30 室外機が下の場合：30	
	分岐配管最大長さ		m	15	
	分岐配管長さの最大差		m	10	
	電源遮断器 (注14)			30A、30mA 0.1sec以下	
	手元開閉器	開閉器容量	A	30	
		ヒューズ	A	30	
		配線用遮断器	A	30	
	電源配線 (注13)		20m以下	燃線5.5mm <sup>2</sup>	
			50m以下	燃線14mm <sup>2</sup>	
連絡線	室外機・室内ユニット間		75 m以下	単線1.6mm×3本	
	室内A・室内B間			(電源線)：単線1.6mm×2本 (信号線)：VCTF0.5-2.0mm <sup>2</sup> 2芯	

(注13) 各線径での最大こう長は下記参照願います。

線径	電源線こう長(最大)
単線1.6mm	-
単線2.0mm	-
燃線5.5mm <sup>2</sup>	25
燃線8.0mm <sup>2</sup>	36
燃線14.0mm <sup>2</sup>	64
燃線22.0mm <sup>2</sup>	-
燃線38.0mm <sup>2</sup>	-

(注14) 漏電遮断器が地絡保護専用の場合には手元開閉器+ヒューズ、または配線用遮断器を設けてください。  
漏電遮断器は、高調波対応品を使用してください。

(注1) 冷暖房能力は、JIS B 8615-1条件によります。

内は能力範囲を示します。

(注2) 電気特性は、JIS B 8615-1条件によります。

(注3) 電源電圧は、変動があった場合でも±10%を超えないようにしてください。

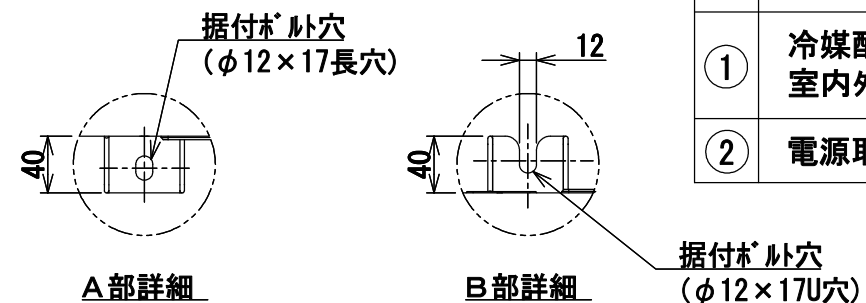
(注4) 同一室内ユニットを2台使用し、表示は室内ユニット1台あたりの値を示します。

(注5) 天井パネル・ワイヤレスリモコンスイッチは別売部品です。

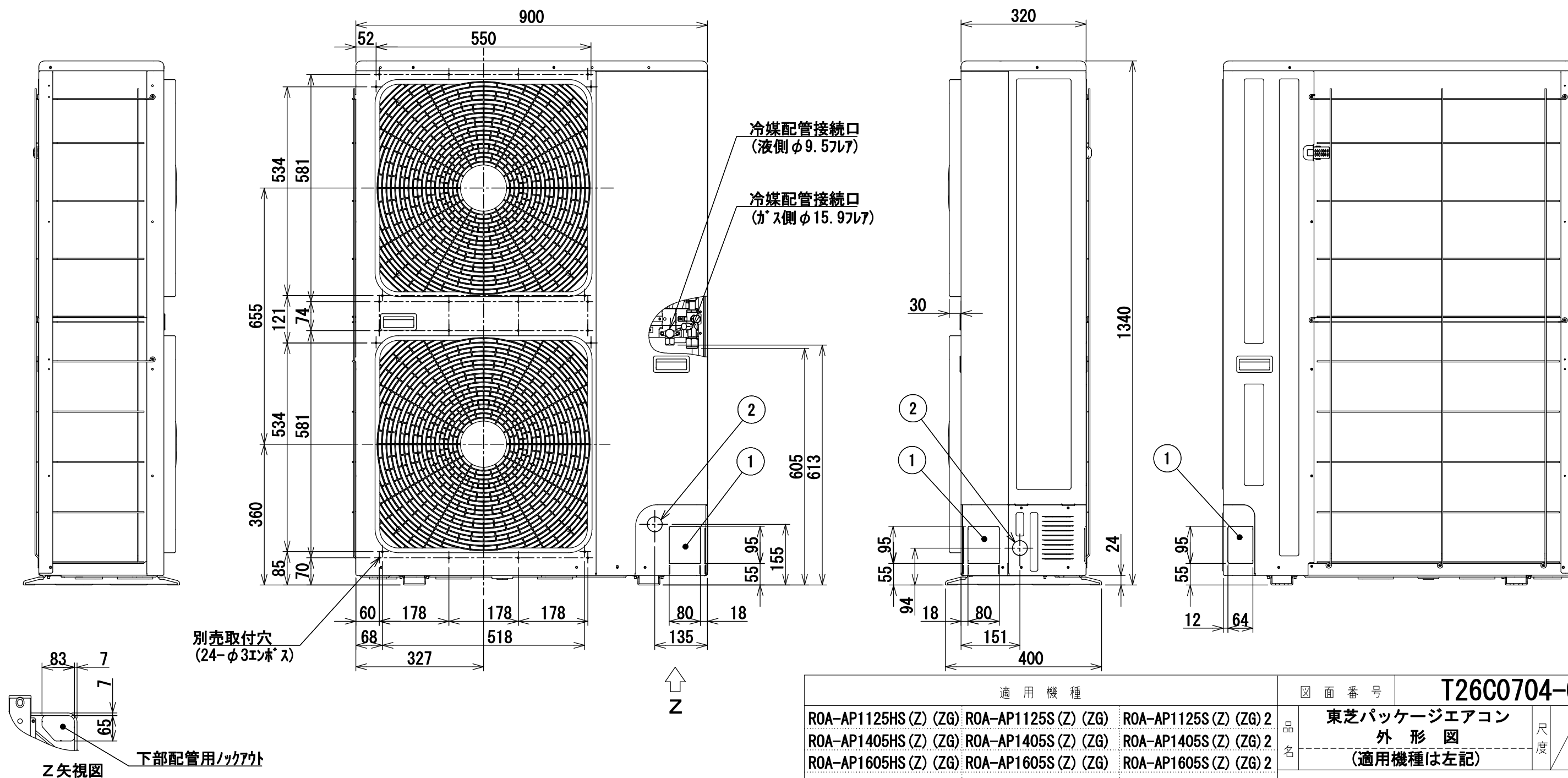


- 注) 1. ◎は端子板を示します。  
2. 破線、一点鎖線は現地配線を示します。  
3. 室外機、室内ユニットの内部配線は、各々の機種  
の配線図を参照してください。  
4. 受光ユニット、室内ユニット間の配線には極性がない  
ので、室内ユニット端子板A, Bへの接続は逆になっ  
てもかまいません。

適用機種		図面番号		T25G0453-05			
AIU-AP**H, H-1		品名	東芝パッケージエアコン ツインタイプ 外部結線図(ワイヤレス)	尺度	図法		
AIC-AP**H, H-1							
AIU-AP**WH							
AIU-AP**SH							
AIK-AP**H							
東芝キヤリア株式会社							



	名 称	記 事
①	冷媒配管取出口 室内外接続線取出口	—
②	電源取入穴	φ 38/ツクアウト穴



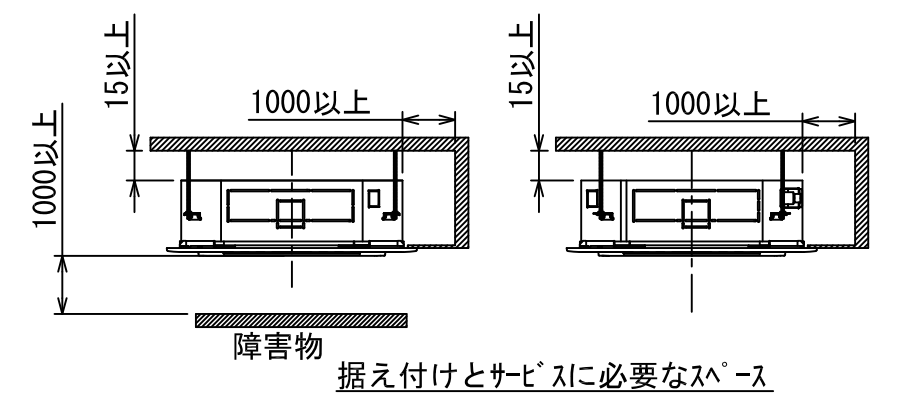
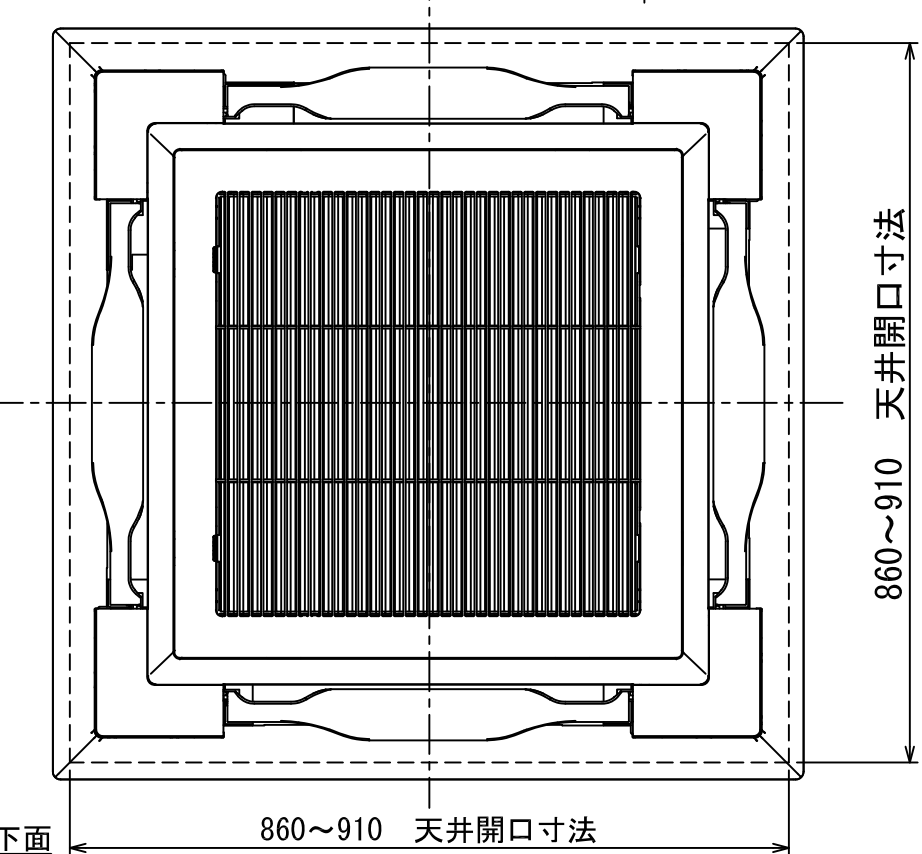
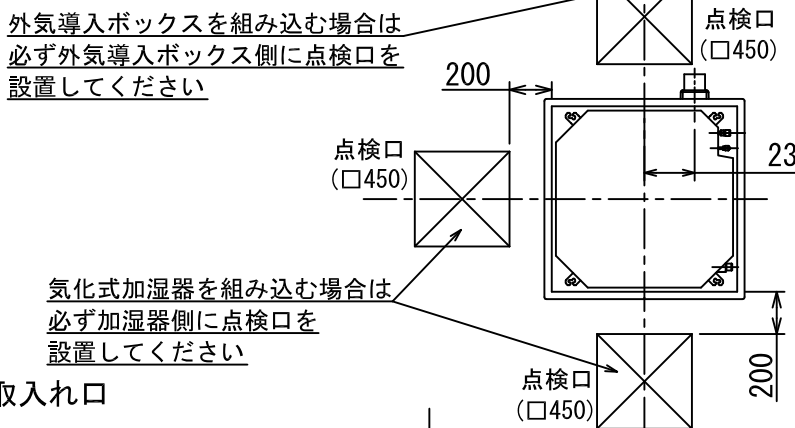
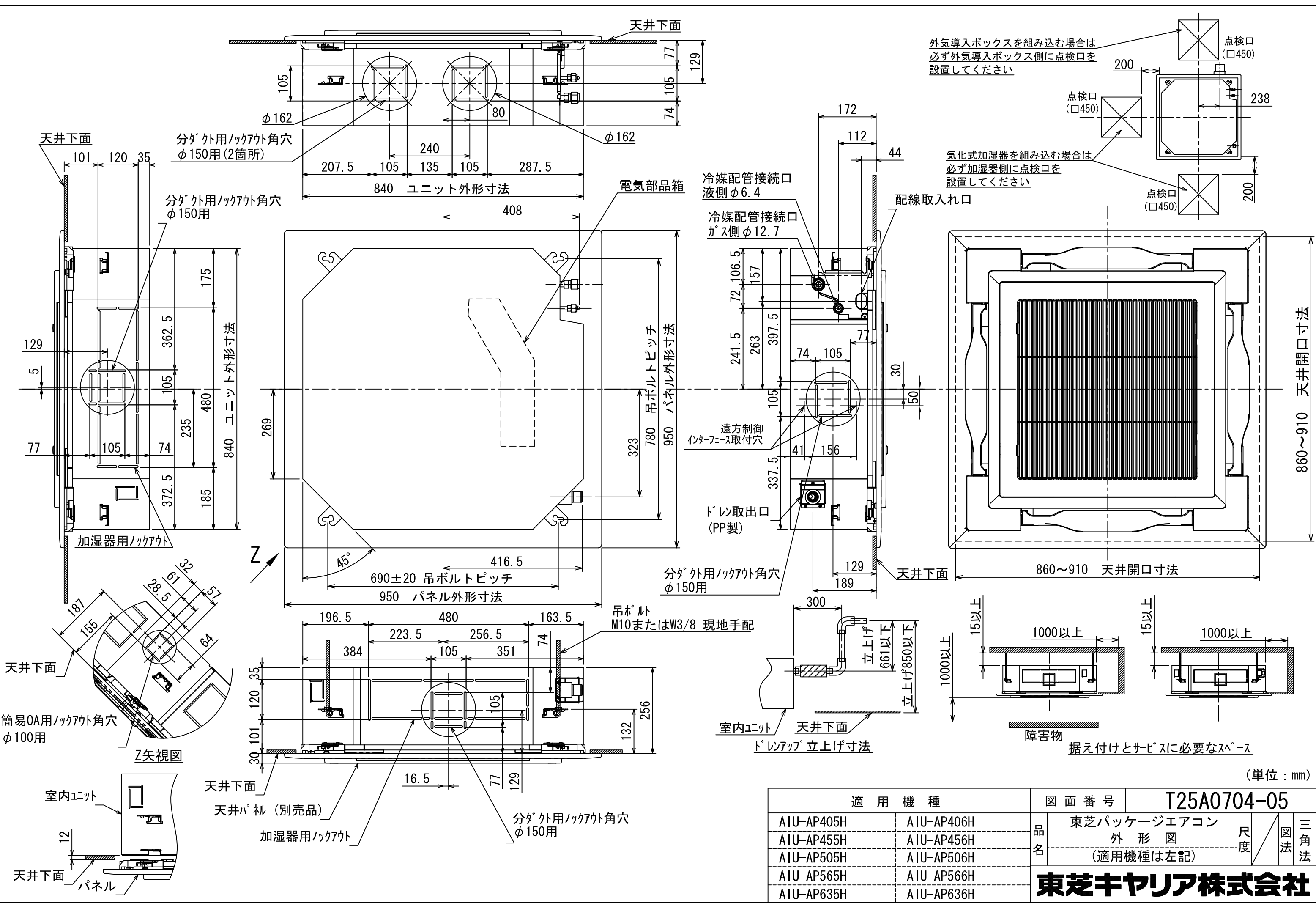
適用機種			図面番号		T26C0704-04	
ROA-AP1125HS (Z) (ZG)	ROA-AP1125S (Z) (ZG)	ROA-AP1125S (Z) (ZG) 2	品名	東芝パッケージエアコン 外形図		<div> <div>尺度</div> <div>図法</div> <div>三角法</div> </div>
ROA-AP1405HS (Z) (ZG)	ROA-AP1405S (Z) (ZG)	ROA-AP1405S (Z) (ZG) 2		-----		
ROA-AP1605HS (Z) (ZG)	ROA-AP1605S (Z) (ZG)	ROA-AP1605S (Z) (ZG) 2		(適用機種は左記)		
			東芝キヤリア株式会社			



記号	品 名
CM	圧縮機
FM01, 02	送風用電動機
PMV	電子制御弁コイル
TD	配管温度センサ(吐出)
TS	配管温度センサ(吸込)
TE	熱交センサ1
TL	熱交センサ2
T0	外気温度センサ
49C	圧縮機ケースサーモ
F01, F02	ヒューズ 30A 250VAC
F03	ヒューズ 10A 250VAC

- ◎は端子板を示します。中の文字は端子番号を示します。
- 二点鎖線は現地配線、破線は別売付属品・サービス用配線を示します。
- はプリント基板を示します。
- 室内ユニット回路は、室内ユニット配線図を参照してください。

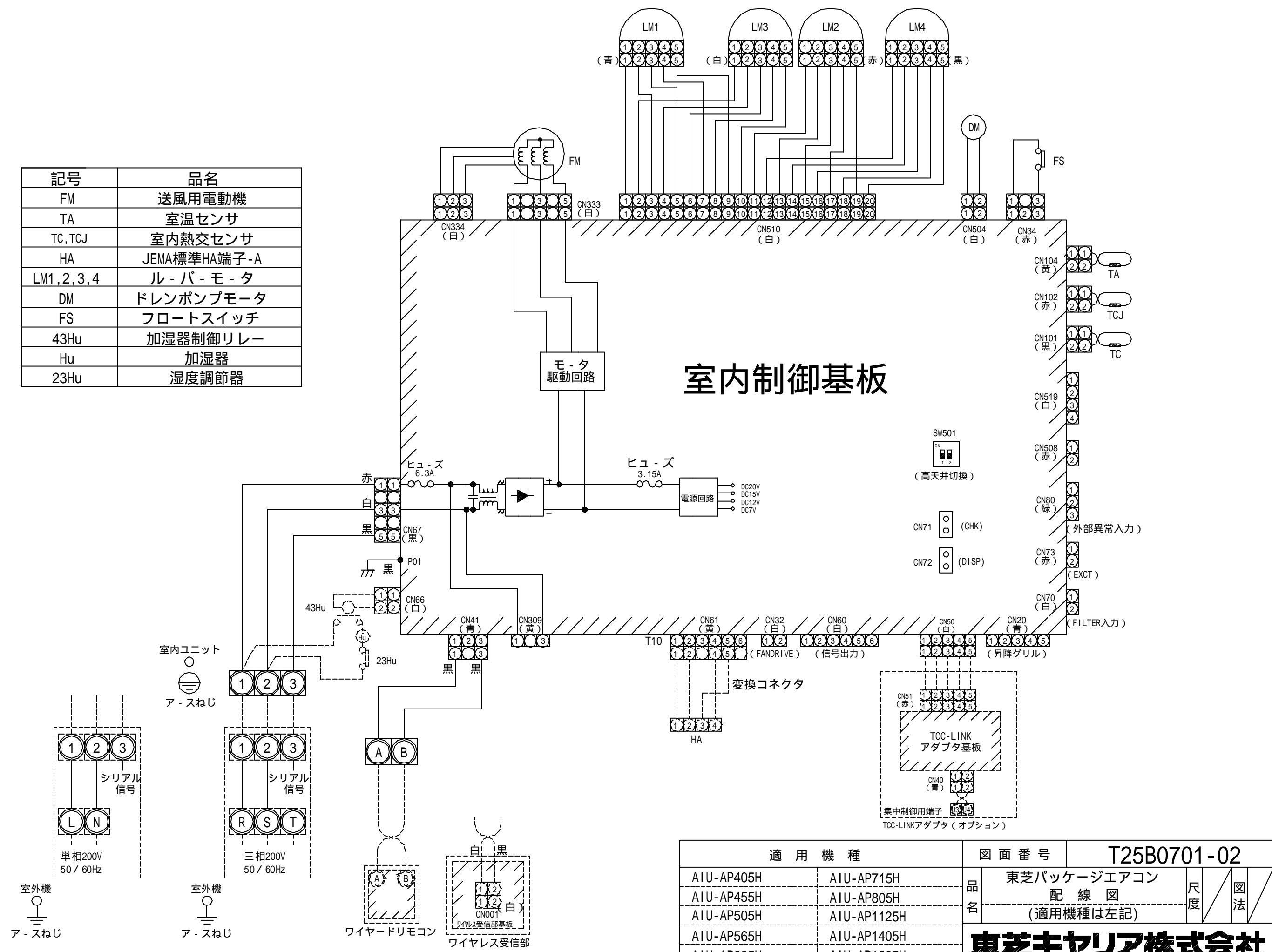
適 用 機 種			図 面 番 号		T26D0701-04			
ROA-AP1125HS (Z) (ZG)	ROA-AP1125S (Z) (ZG)	ROA-AP1125S (Z) (ZG) 2	品 名	東芝パッケージエアコン 配 線 図 (適用機種は左記)	尺 度	図 法	三 角 法	
ROA-AP1405HS (Z) (ZG)	ROA-AP1405S (Z) (ZG)	ROA-AP1405S (Z) (ZG) 2						
ROA-AP1605HS (Z) (ZG)	ROA-AP1605S (Z) (ZG)	ROA-AP1605S (Z) (ZG) 2						
			東芝キヤリア株式会社					



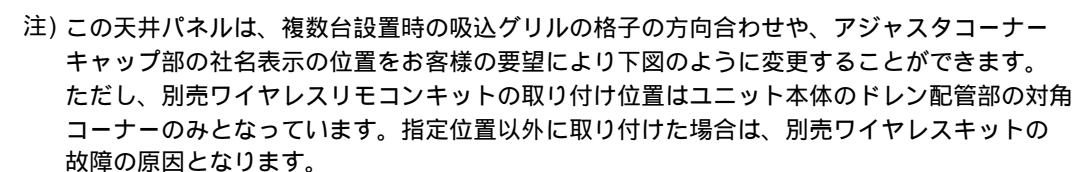
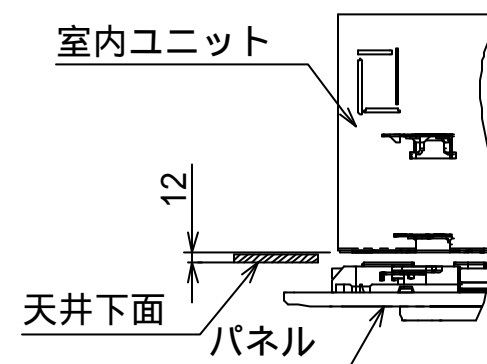
(単位 : mm)

適 用 機 種		図 面 番 号		T25A0704-05			
AIU-AP405H	AIU-AP406H	品 名	東芝パッケージエアコン 外 形 図 (適用機種は左記)		尺 度	図 法	三 角 法
AIU-AP455H	AIU-AP456H						
AIU-AP505H	AIU-AP506H						
AIU-AP565H	AIU-AP566H						
AIU-AP635H	AIU-AP636H						
			東芝キャリア株式会社				

記号	品名
FM	送風用電動機
TA	室温センサ
TC, TCJ	室内熱交センサ
HA	JEMA標準HA端子-A
LM1, 2, 3, 4	ル - バ - モ - タ
DM	ドレンポンプモータ
FS	フロートスイッチ
43Hu	加湿器制御リレー
Hu	加湿器
23Hu	湿度調節器

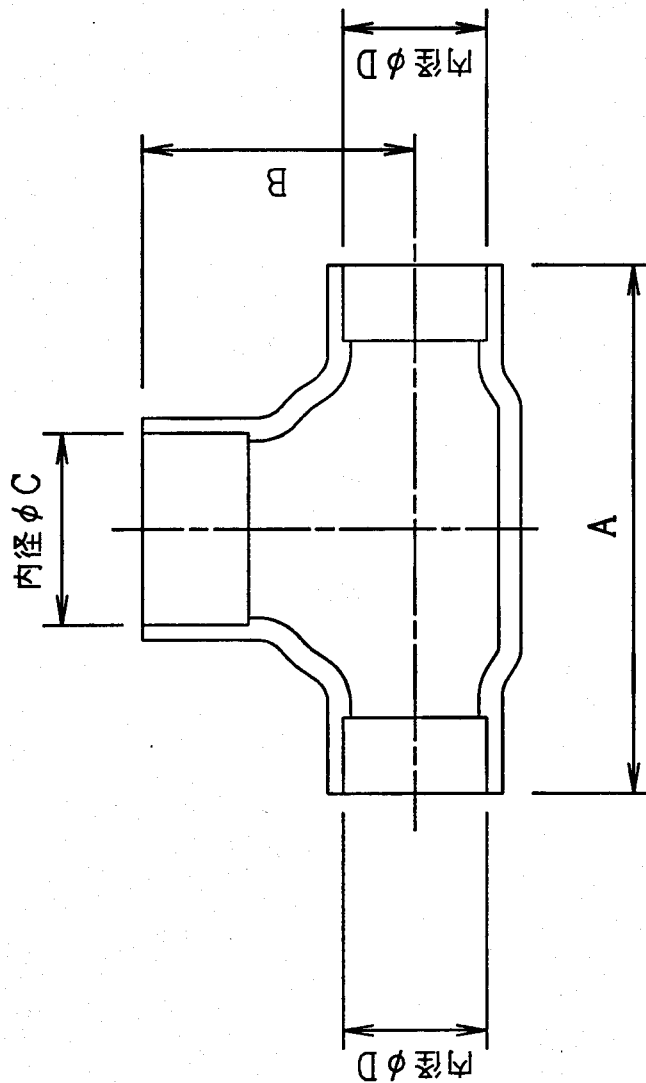


適用機種		図面番号	T25B0701-02		
AIU-AP405H	AIU-AP715H	品名	東芝パッケージエアコン		
AIU-AP455H	AIU-AP805H		配線図		
AIU-AP505H	AIU-AP1125H		(適用機種は左記)		
AIU-AP565H	AIU-AP1405H		東芝キヤリア株式会社		
AIU-AP635H	AIU-AP1605H				



(单位: mm)

適用機種		図面番号		T29E0705-01		
RBC-U31PG(W)	RBC-UP31PG(W)	品名	東芝パワージョイント用別売部品	尺度	図法	三角法
RBC-U31PG(WS)			外形図			
RBC-U31PG(C)			標準バネ、オイルガードバネ			
RBC-U31PG(N)						
RBC-U31PG(K)						
		東芝キヤリア株式会社				



	A	B	C	D
液側	36	14	φ 9.5	φ 6.4
ガス側	43	23	φ 15.9	φ 12.7

通 用 機 種		図 面 番 号		T25F0101-0	
RBC-TWP30		品 名		東芝インシステム エアコン用分岐管	
		図 法		尺 度	
				三 角 法	

東芝キヤリア株式会社

T25F0101-13