

セット名称 ACHA11262M
仕様表 (室内ユニット) AIC-AP1126H
(室外機) ROA-HAP1122HS

天吊
インバータ

東芝パッケージエアコン (空冷インバータヒートポンプ式天井吊形) 【平成24年度グリーン購入法適合】

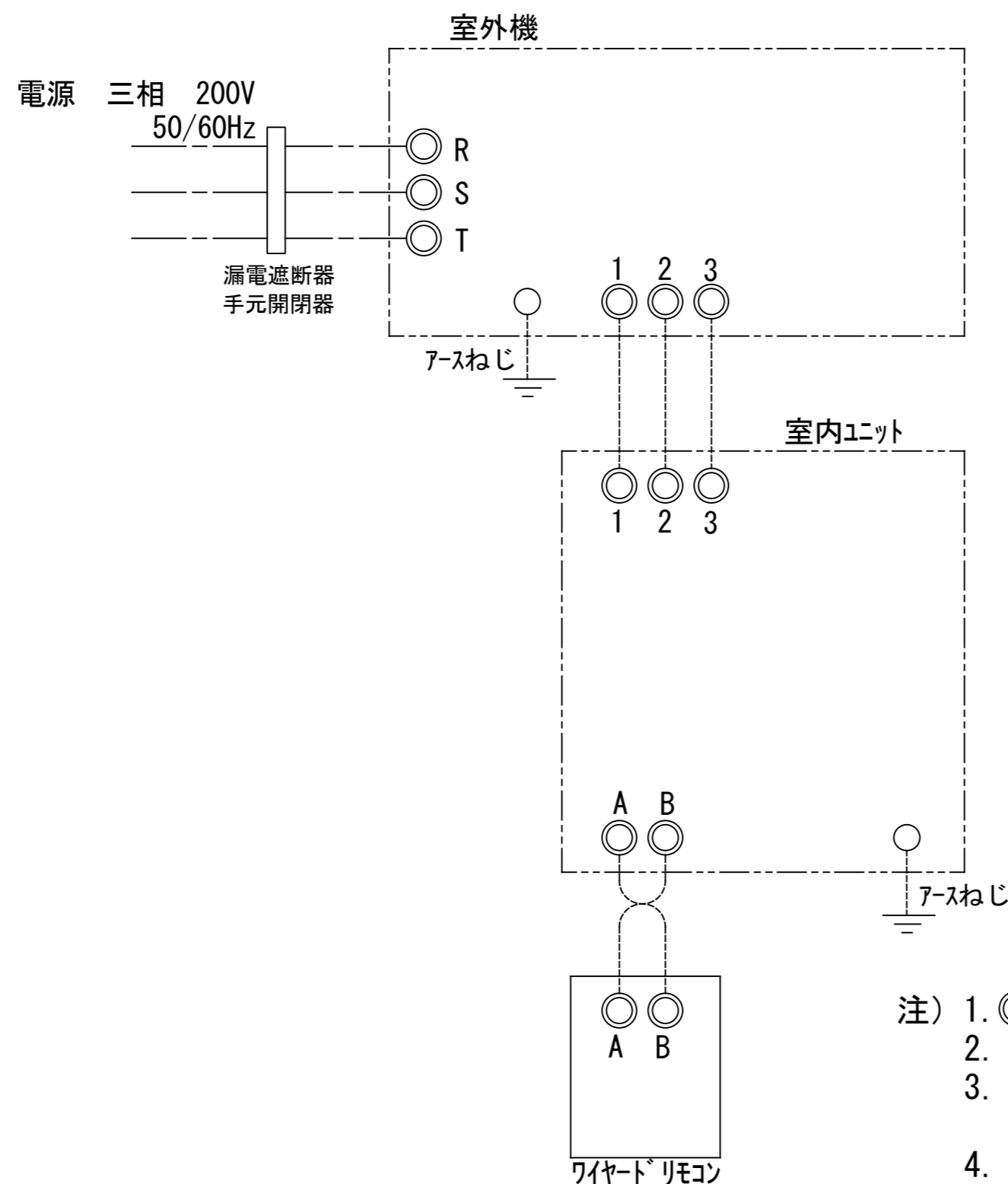
定格冷房能力 (注1)				kW	10.0	< 2.7 ~ 11.2 >	室外機	形 名			ROA-HAP1122HS						
定格冷房時の顕熱比				-	0.77			外 装			シルキーシェード(マニル1Y8.5/0.5)						
定格暖房標準能力 (注1)				kW	11.2	< 2.7 ~ 15.6 >		外形寸法	高 さ	mm	1,340						
									幅	mm	900						
									奥行	mm	320						
定格暖房低温能力 (注1)				kW	14.2			総 質 量	形 式		全密閉形						
									電 動 機		1.70						
								圧 縮 機	極 数		4						
									空 気 熱 交 換 器		フィンチューブ						
冷房エネルギー消費効率					3.56	/ 3.56		冷 媒 制 御			電子制御弁						
暖房エネルギー消費効率					4.06	/ 4.06					電子制御弁						
冷暖平均エネルギー消費効率				-	3.81	/ 3.81		送 風 装 置	送 風 機		プロペラファン						
中間冷暖房性能	中間冷房能力 (注1)	kW	4.7			標準風量			m ³ /min	100.0							
	中間冷房消費電力	kW	0.950	/ 0.950		電 動 機			kW	0.060+0.060							
	中間冷房エネルギー消費効率	-	4.95	/ 4.95		高 圧 ス イ ッ チ				-	-						
	中間暖房能力 (注1)	kW	5.3							-	-						
	中間暖房消費電力	kW	0.970	/ 0.970		低 圧 ス イ ッ チ				-	-						
	中間暖房エネルギー消費効率	-	5.46	/ 5.46				保 護 装 置		吐出温度センサー 過電流センサー 圧縮機サーモ							
通年エネルギー消費効率				-	5.1		ケースヒータ		W	-							
電気特性 (注2)	電 源 (注3)	三相 200V 50/60 Hz				騒 音 値 (冷)		dB	48 / 48								
	定格冷房消費電力		2.81	/ 2.81		(暖)		dB	50 / 50								
	定格暖房標準消費電力	kW	2.76	/ 2.76		冷媒・出荷時封入量		kg	R410A・2.95								
	定格暖房低温消費電力		5.49	/ 5.49		冷媒追加不要の最大実長		m	20								
	運 転 電 流 (冷)	A	8.72	/ 8.72		冷媒追加量		g/m	40								
	(暖)		8.57	/ 8.57													
暖房極低温能力 (注4)	(最大)		20.9	/ 20.9		最大実長		m	50								
	力 率 (冷)	%	93	/ 93		最大落差		m	室外機が上の場合 : 30 室外機が下の場合 : 30								
	(暖)		93	/ 93													
	始 動 電 流	A	-	/ -													
	外気-15 (注4)	kW	14.2														
	外気-20 (注4)	kW	12.0														
室内ユニット	形 名	AIC-AP1126H				電源設計	漏 電 遮 断 器 (注14)		30A、30mA 0.1sec以下								
	外 装	側面・吸込みグリル	シャインホワイト(マニル10Y9.3/0.4)				手元開閉器	開閉器容量	A	30							
		吹出しグリル	シャインホワイト(マニル10Y9.3/0.4)					ヒューズ	A	30							
		下 面	シャインホワイト(マニル10Y9.3/0.4)				電 源 配 線	配線用遮断器		A	30						
	外形寸法	高 さ	mm	210				20m 以下		燃線5.5mm ²							
		幅	mm	1,595				(注13) 50m 以下		燃線14mm ²							
		奥行	mm	680													
	総 質 量	kg	33														
	空 気 熱 交 換 器		フィンチューブ			連絡線	室外機・室内ユニット間		70 m以下								
	防 音 ・ 断 熱 材		ポリレンフォーム ・ 発泡ポリレン						単線1.6mm×3本								
	送 風 装 置	送 風 機	シロココファン														
		標準風量	m ³ /min	34.0													
			電 動 機	kW	0.080												
	エ ア フ ィ ル タ		室内ユニット付属														
	運転調整装置 (注5)				リモコンスイッチ			リモコンコード	VCTF0.5-2.0mm ² 2芯 など								
	ド レ ン 口 径 (呼び径)				20(塩ビ管)												
	騒 音 値 (急・強・弱)				dB	47 - 38 - 35											

(注13) 各線径での最大こう長は下記参照願います。

線 径	電源線こう長 (最大)
単線1.6mm	-
単線2.0mm	-
燃線5.5mm ²	24
燃線8.0mm ²	35
燃線14.0mm ²	61
燃線22.0mm ²	-
燃線38.0mm ²	-

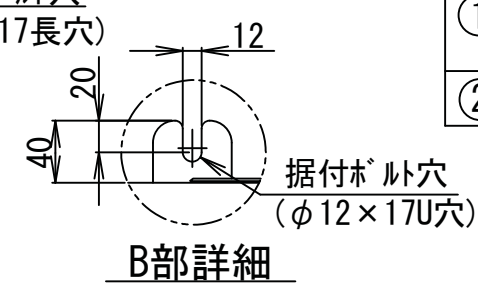
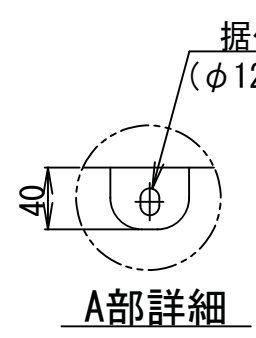
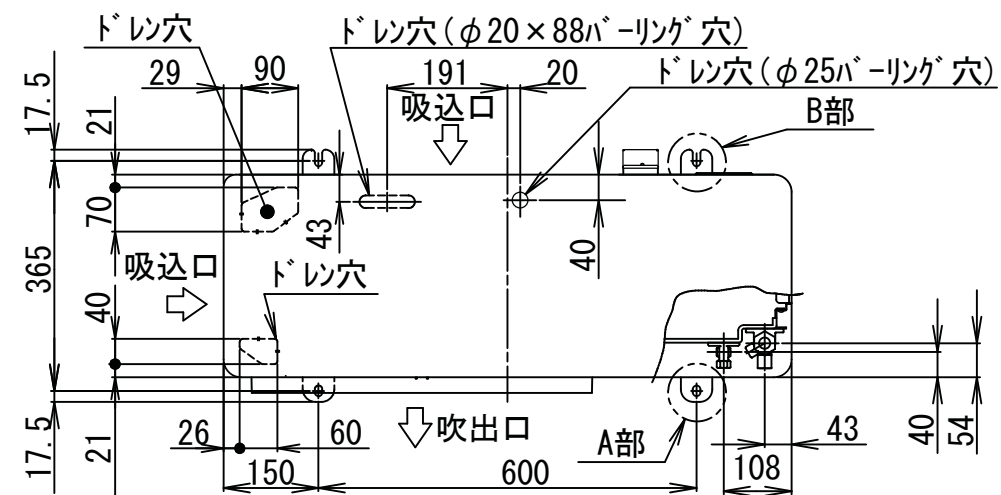
(注14) 漏電遮断器が地絡保護専用の場合には
手元開閉器+ヒューズ、または配線用
遮断器を設けてください。
漏電遮断器は、高調波対応品を使用
してください。

(注1) 冷暖房能力はJIS B 8615-1条件によります。
内は能力範囲を示します。
(注2) 電気特性はJIS B 8615-1条件によります。
(注3) 電源電圧は、変動があった場合でも±10%を超えないようにしてください。
(注4) 暖房極低温能力-15、-20 は弊社条件によります。また能力は、除霜を含まないピーク値です。
(注5) リモコンスイッチは別売部品です。
リモコンコード配線長は『リモコン外形図』を参照してください。

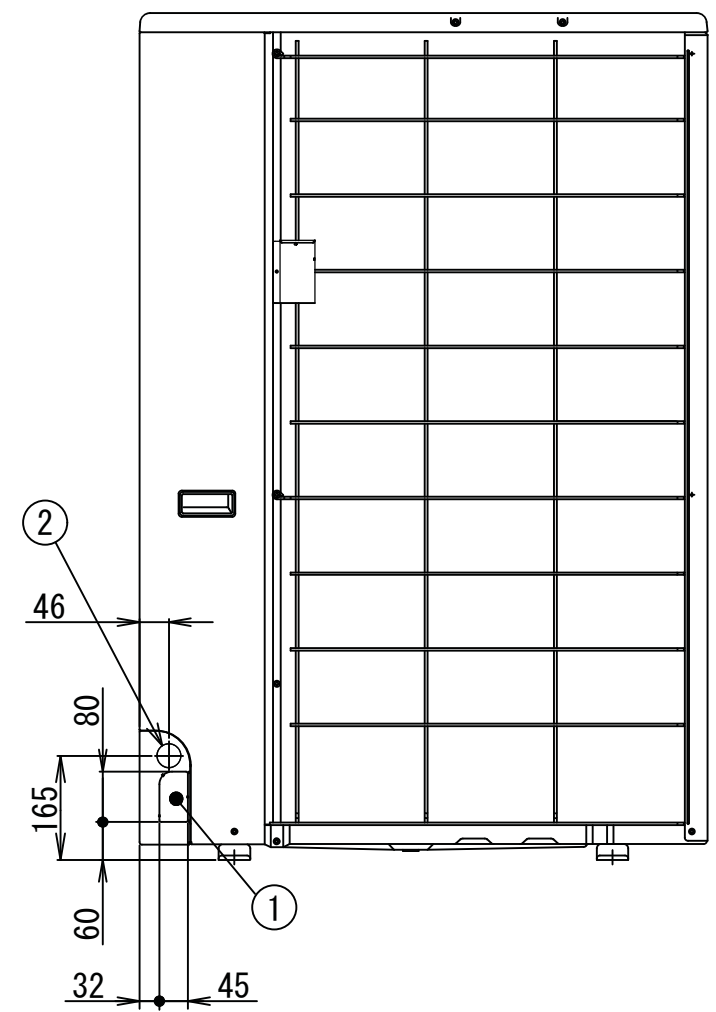
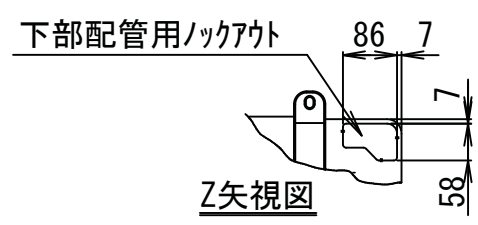
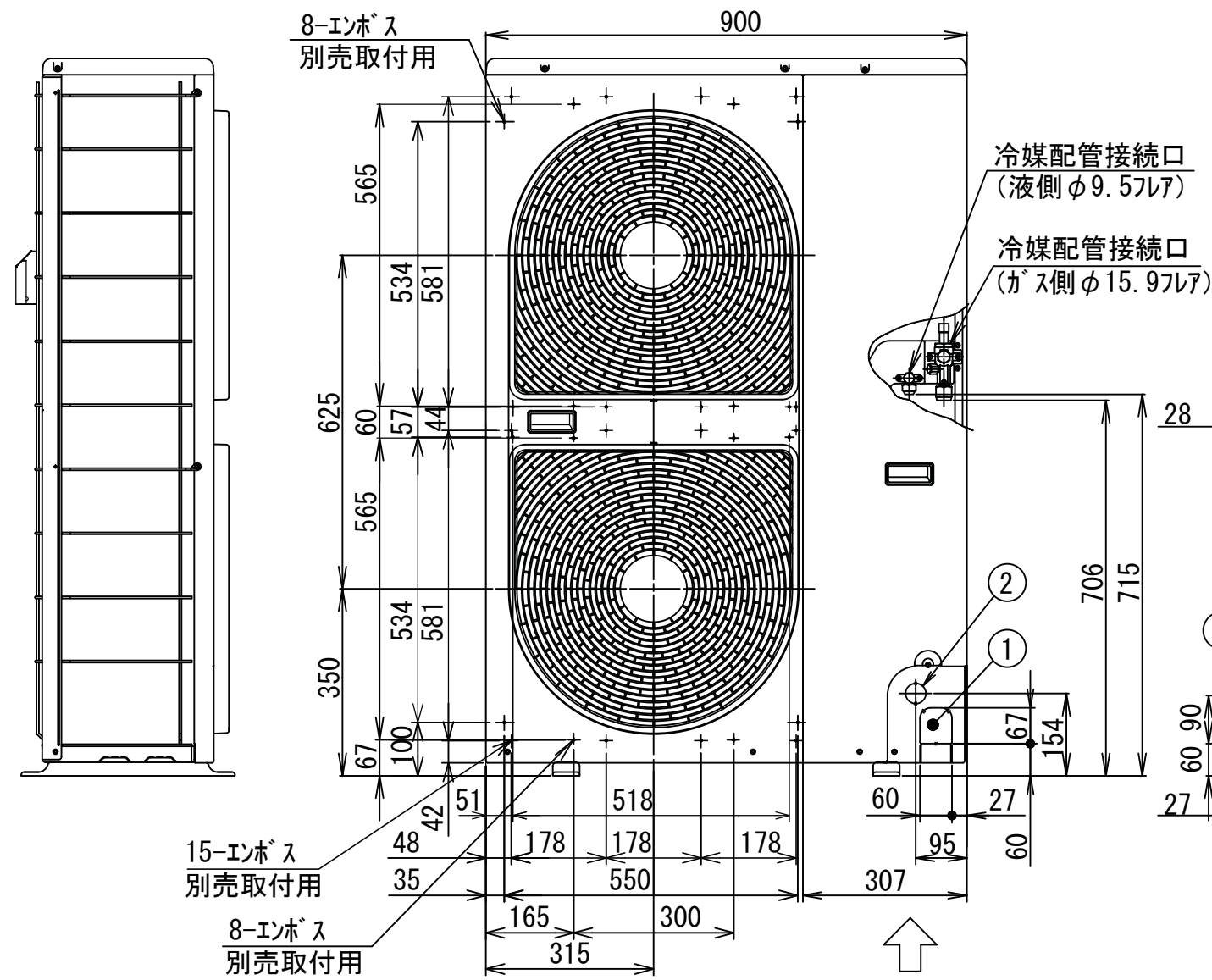


- 注) 1. ◎ は端子板を示します。
2. 破線、一点鎖線は現地配線を示します。
3. 室外機、室内ユニットの内部配線は、各々の機種の配線図を参照してください。
4. リモコン配線には極性がないので、室内ユニット端子板A, Bへの接続は逆になってもかまいません。

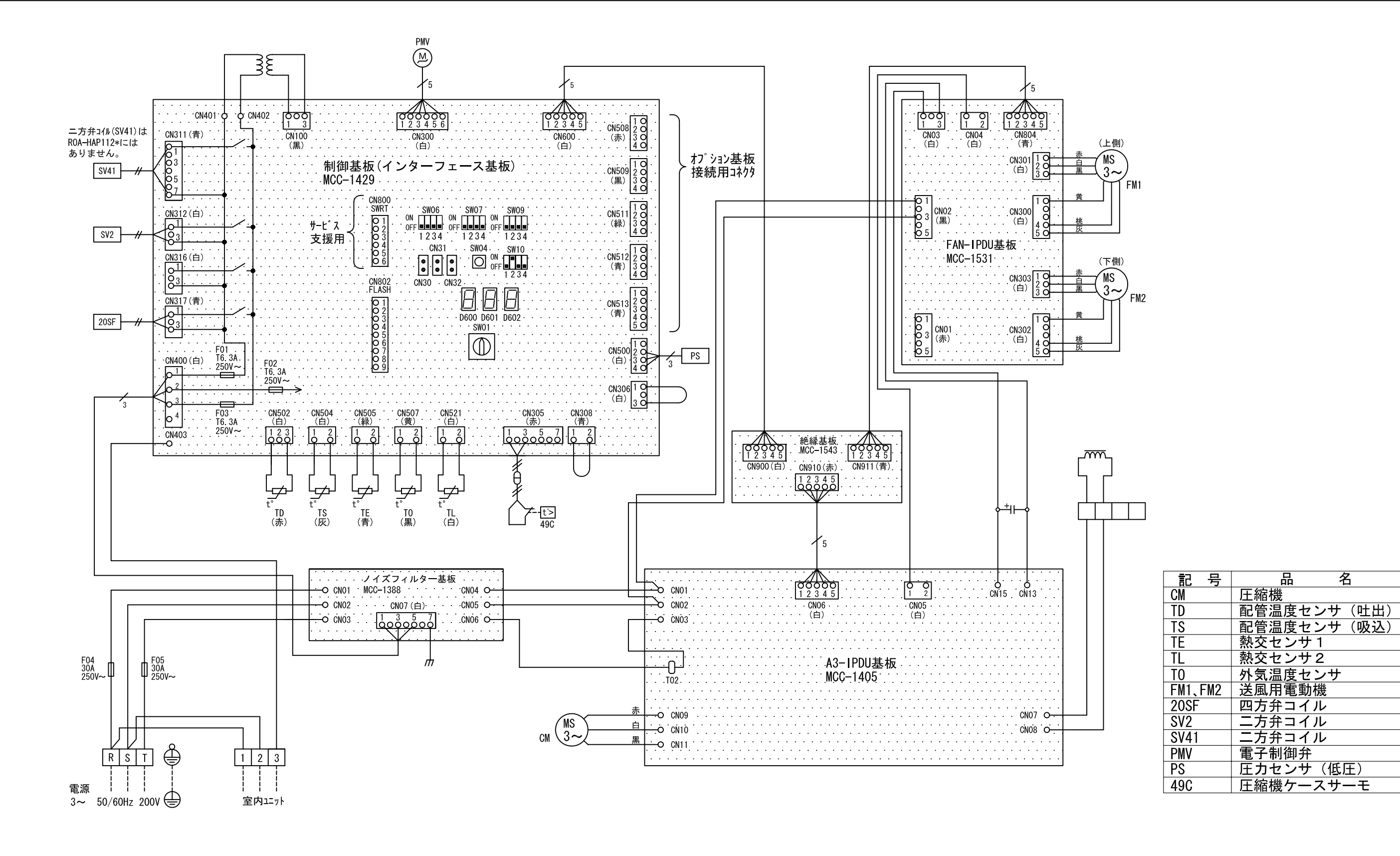
適 用 機 種		図 面 番 号		T25G0702-02		
AIU-AP**H	AID-AP**H, H-1	品 名	東芝パッケージエアコン シングルタイプ 外部結線図	尺 度	図 法	
AIC-AP**H, H-1	AIK-AP**H					
AIU-AP**WH	AIC-AP**PH					
AIU-AP**SH, SH-1						
AID-AP**BH, BH-1						
東芝キヤリア株式会社						



	名 称	記 事
①	冷媒配管取出口 室内外接続線取出口	—
②	電源取入穴	φ38ノックアウト穴



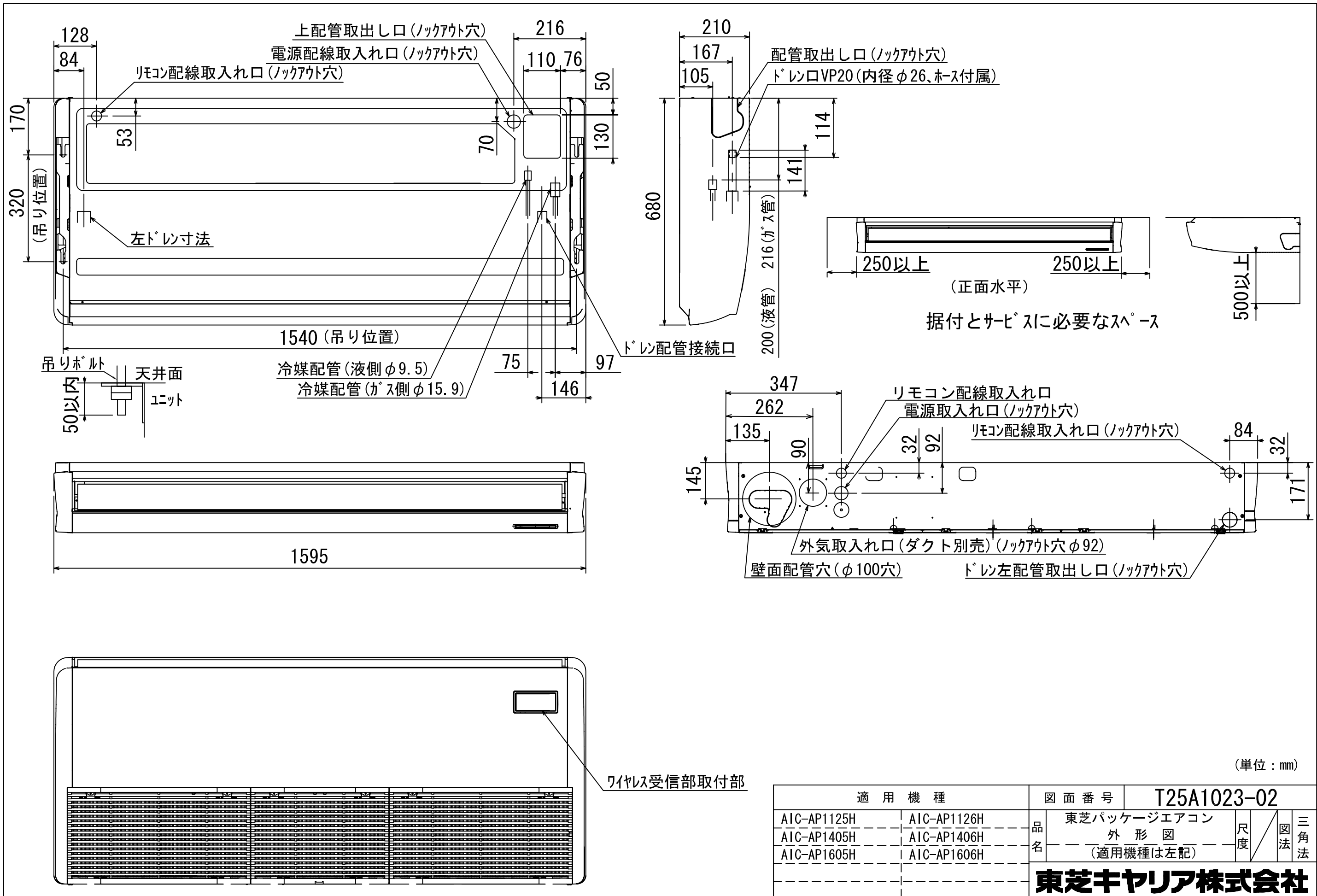
適 用 機 種		図 面 番 号		T26C1003-02			
ROA-HAP802HS, (Z), (ZG)		品 名	東芝パッケージエアコン		尺 度	図 法	三 角 法
ROA-HAP1122HS, (Z), (ZG)			外 形 図				
ROA-HAP803HS, (Z), (ZG)			(適用機種は左記)				
ROA-HAP1123HS, (Z), (ZG)							
		東芝キヤリア株式会社					



記 号	品 名
CM	圧縮機
TD	配管温度センサ（吐出）
TS	配管温度センサ（吸込）
TE	熱交センサ 1
TL	熱交センサ 2
T0	外気温度センサ
FM1, FM2	送風用電動機
20SF	四方弁コイル
SV2	二方弁コイル
SV41	二方弁コイル
PMV	電子制御弁
PS	圧力センサ（低圧）
49C	圧縮機ケースサーモ

1. 破線は現地配線を示します。
2. は端子台、 は接続端子、 はプリント基板上のコネクタを示します。
3. は保護アースを示します。
4. はプリント基板を示します。

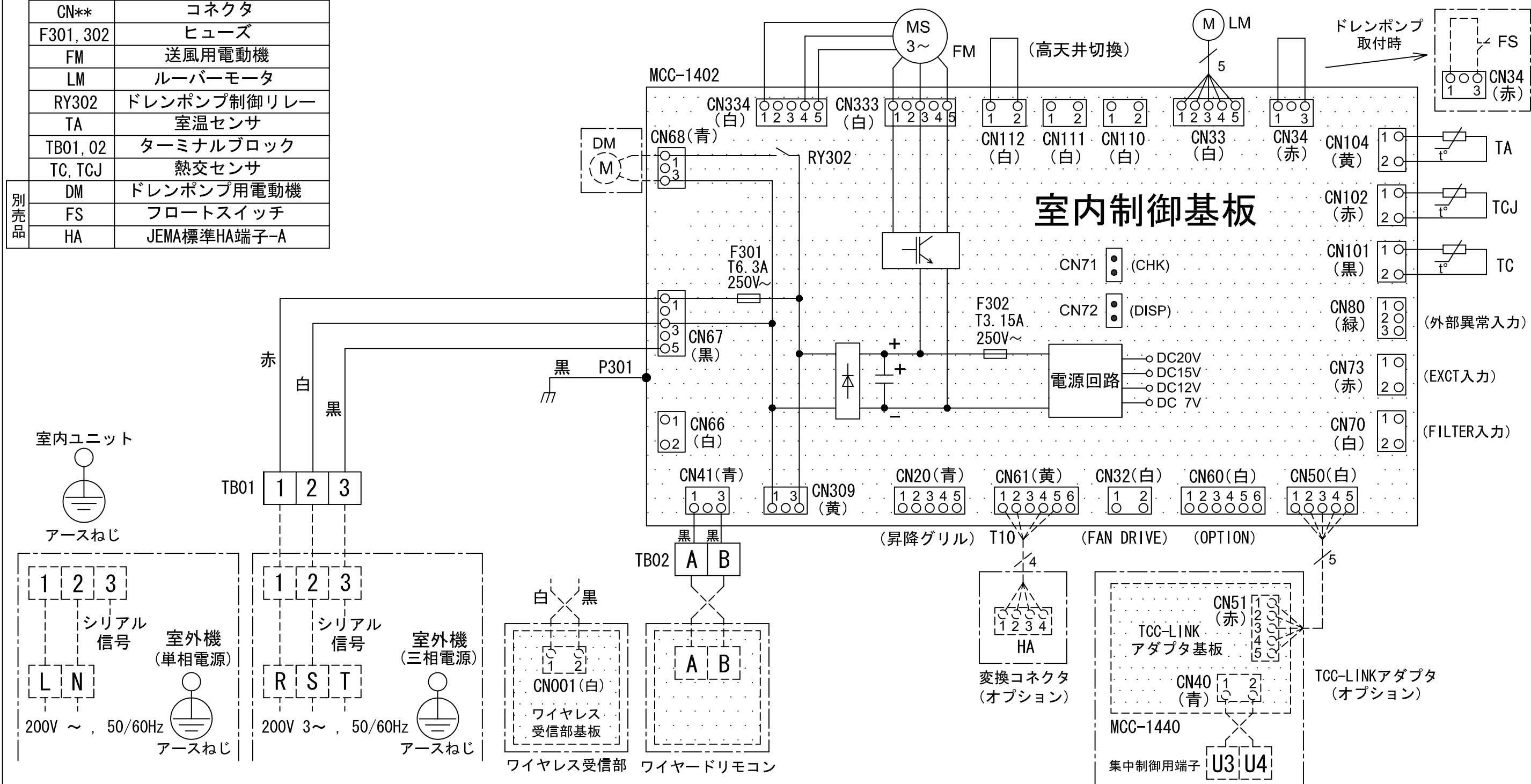
適用機種		図面番号		T26D1004-02			
ROA-HAP802HS, (Z), (ZG)		品名	東芝パッケージエアコン			尺度	図法
ROA-HAP1122HS, (Z), (ZG)			配線図				
			(適用機種は左記)				
		東芝キャリア株式会社					



適 用 機 種		図 面 番 号		T25A1023-02			
AIC-AP1125H	AIC-AP1126H	品 名	東芝パッケージエアコン 外 形 図 (適用機種は左記)	尺度	図法	三角 法	
AIC-AP1405H	AIC-AP1406H						
AIC-AP1605H	AIC-AP1606H						
		東芝キヤリア株式会社					

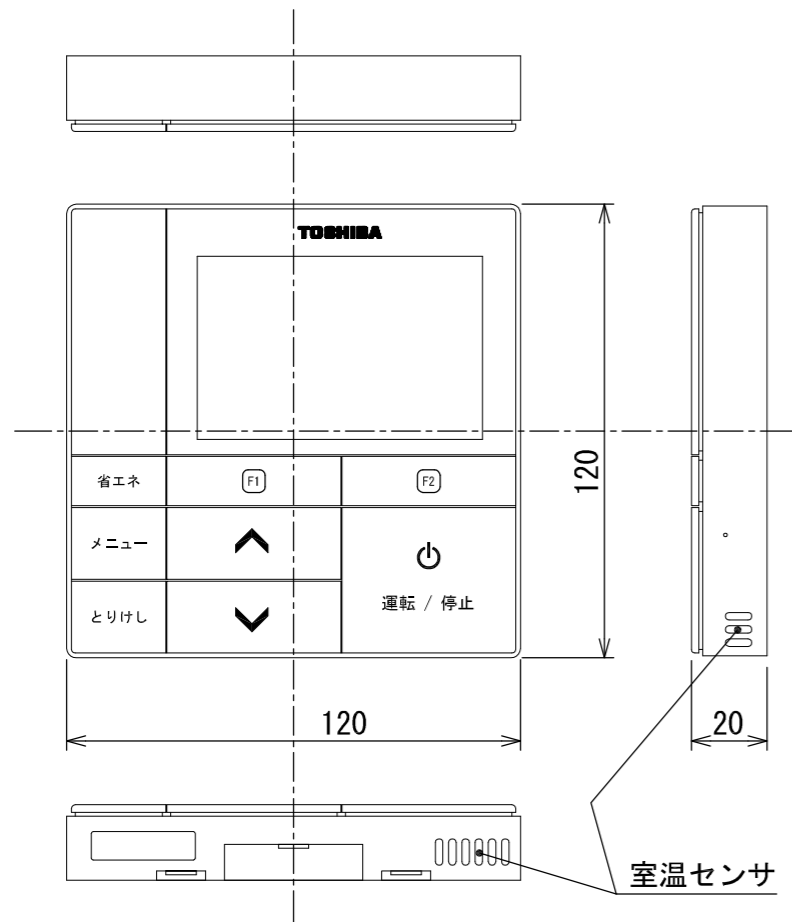
記 号	品 名
CN**	コネクタ
F301, 302	ヒューズ
FM	送風用電動機
LM	ルーバーマータ
RY302	ドレンポンプ制御リレー
TA	室温センサ
TB01, 02	ターミナルブロック
TC, TCJ	熱交センサ
DM	ドレンポンプ用電動機
FS	フロートスイッチ
HA	JEMA標準HA端子-A

別売品



- 破線は現地配線、一点鎖線は別売付属品を示します。
- は端子台、—○— は接続端子、
○● はプリント基板上のコネクタを示します。
- ⊕ は保護アースを示します。
- はプリント基板を示します。

適 用 機 種				図 面 番 号		T25B1009-04		
AIC-AP405H	AIC-AP715H	AIC-AP406H	AIC-AP716H	品 名	東芝パッケージエアコン 配 線 図 (適用機種は左記)	尺 度		図 法
AIC-AP455H	AIC-AP805H	AIC-AP456H	AIC-AP806H					
AIC-AP505H	AIC-AP1125H	AIC-AP506H	AIC-AP1126H					
AIC-AP565H	AIC-AP1405H	AIC-AP566H	AIC-AP1406H					
AIC-AP635H	AIC-AP1605H	AIC-AP636H	AIC-AP1606H					
				東芝キャリア株式会社				



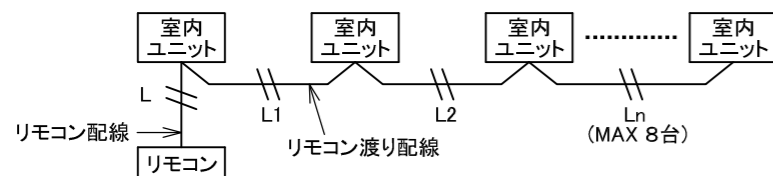
お願い
配線を埋込まれる場合は、JIS-C8340
1個用スイッチボックス(カバーなし)
又は、2個用スイッチボックス(カバーなし)
を現地手配し、埋込んでください。

リモコン配線とリモコン渡り線

リモコン配線(通信線)とAC100V/200Vの配線を
直接接触させたり、同一電線管に収めること
はできません。ノイズ等により、制御系統に
異常が生じる恐れがあります。

※ご使用のリモコンによって異なります。

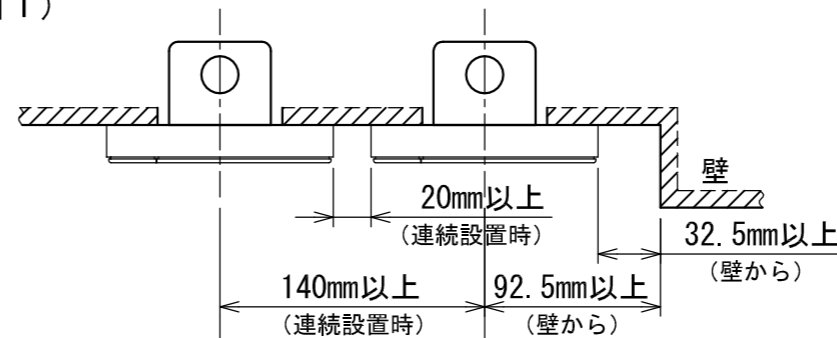
線種	VCTF:0.3mm ² ×2			VCTF:0.5mm ² ~2.0mm ² ×2		
リモコン配線とリモコン 渡り配線の総配線長 (L+L1+L2+...Ln)	1リモコン	2リモコン	ワイヤレスとの 2リモコン	1リモコン	2リモコン	ワイヤレスとの 2リモコン
	200mまで	120mまで	200mまで	500mまで	300mまで	400mまで
リモコン渡り配線の総配線長 (L1+L2+...Ln)	200mまで			200mまで		



連続設置の場合の取付方法

リモコンを壁面に取付ける場合は、図1・図2・図3の
取付け方法を守ってください。

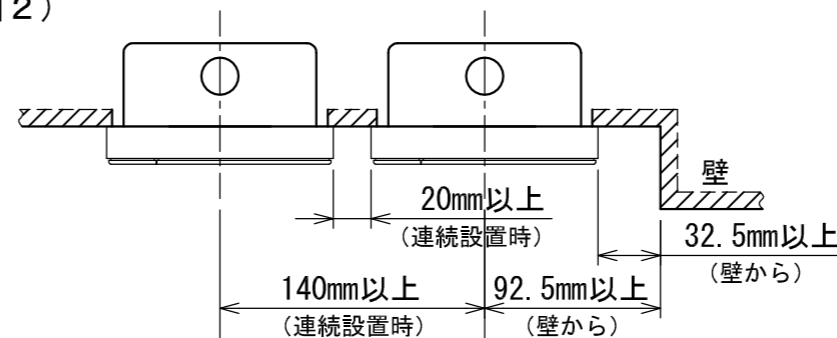
(図1)



リモコン線引出し口

JIS C8340
1個用スイッチボックス
(カバーなし)

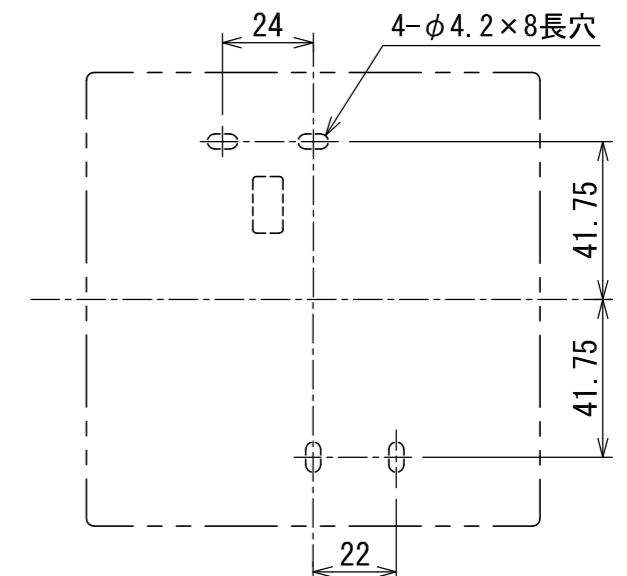
(図2)



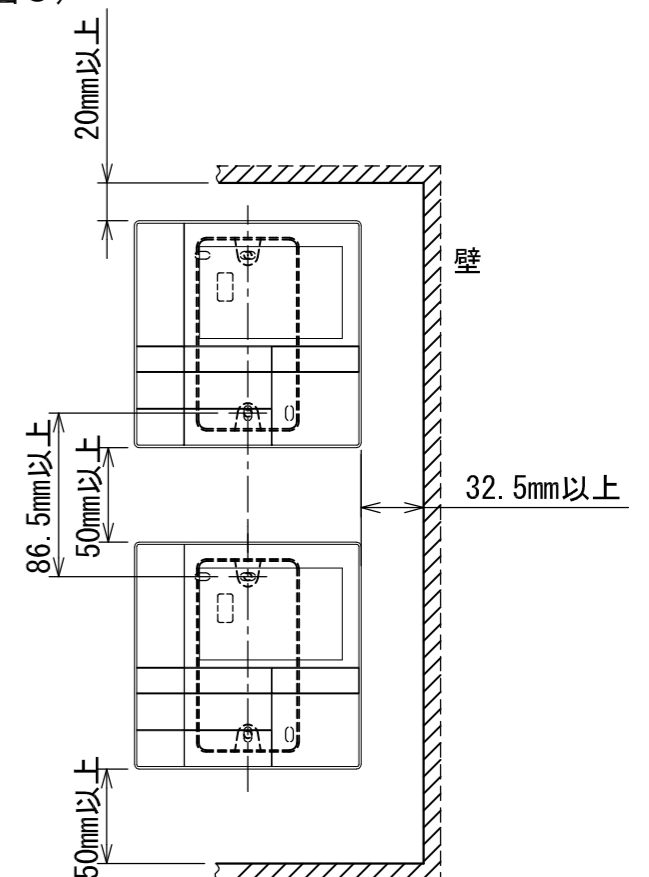
リモコン線引出し口

JIS C8340
2個用スイッチボックス
(カバーなし)

<リモコン取付け寸法>



(図3)



適用機種		図面番号	T29E1201-01		
RBC-AMS52		品名	東芝パッケージエアコン用別売部品 外形図	尺度	図法 三角法
			ワイヤードリモコン		
東芝キヤリア株式会社					