

東芝パッケージエアコン

(空冷インバータヒートポンプ式天井埋込形ビルトインタイプ)

【平成26年度グリーン購入法適合】

定格冷房能力 (注1)				kW	10.0	<2.7～11.2>	室外機	形名		ROA-HAP1122HS			
定格冷房時の顕熱比				-	0.76	外装		シルキーシェード(マテリアルY8.5/0.5)					
定格暖房標準能力 (注1)				kW	11.2	<2.7～15.6>		外形寸法	高さ	mm	1340		
						幅			mm	900			
						奥行			mm	320			
定格暖房低温能力 (注1)				kW	14.2			総質量	kg	95			
								圧縮機	形式	全密閉形			
									電動機	kW	1.70		
									極数	4			
冷房エネルギー消費効率				-	3.23	/ 3.23		空気熱交換器		フィンチューブ			
暖房エネルギー消費効率				-	3.84	/ 3.84		冷媒制御		(冷)	電子制御弁		
										(暖)	電子制御弁		
冷暖平均エネルギー消費効率				-	3.54	/ 3.54		送風装置	送風機	プロペラファン			
									標準風量	m³/min	100.0		
							電動機		kW	0.060+0.060			
							高圧スイッチ		MPa	-	-		
							低圧スイッチ		MPa	-	-		
							保護装置		吐出温度℃ 過電流℃ 圧縮機℃				
							ケースヒータ		W	-			
							騒音値 (冷)		dB	48 / 48			
									(暖)	50 / 50			
通年エネルギー消費効率				-	4.80		冷媒・出荷時封入量		kg	R410A・2.95			
							冷媒追加不要の最大実長		m	20			
							冷媒追加量		g/m	40			
電気特性 (注2)	電源 (注3)				三相	200V 50/60 Hz	冷媒配管	室外機・室内ユニット間		mm	ガス側：φ15.9 液側：φ9.5		
	定格冷房消費電力				kW			3.10	/ 3.10				
	定格暖房標準消費電力							2.92	/ 2.92	最大実長		m	50
	定格暖房低温消費電力							5.71	/ 5.71	最大落差		m	室外機が上の場合：30 室外機が下の場合：30
	運転電流 (冷)					A		9.62	/ 9.62				
				(暖)		9.06		/ 9.06					
				(最大)		21.0	/ 21.0						
力率 (冷)				%	93	/ 93							
				(暖)		93	/ 93						
始動電流				A	-	/ -							
暖房極低温能力 (注11)							電源設計	漏電遮断器 (注10)		30A、30mA 0.1sec以下			
外気-15℃ (注11)				kW	14.2	手元開閉器		開閉器容量	A	30			
外気-20℃ (注11)				kW	12.0			ヒューズ	A	30			
								配線用遮断器	A	30			
室内ユニット	形名				AID-AP1125BH			電源配線 (注9)	20m 以下		燃線5.5mm ²		
	外装				シルバー(溶融亜鉛メッキ鋼板)				50m 以下		燃線14mm ²		
	外形寸法	高さ	mm	320									
		幅	mm	1,350									
		奥行	mm	800(+75)									
	総質量		kg	51									
	空気熱交換器				フィンチューブ								
	防音・断熱材				難燃性ポリリソフォーム・ポリリソ								
	送風装置	送風機				シロッコファン		連絡線	室外機・室内ユニット間		70 m以下	単線1.6mm×3本	
		標準風量				m³/min	270						
		電動機				kW	0.120						
		出荷時機外静圧				Pa	40						
最大機外静圧				Pa	100								
エアフィルタ				室内ユニットに付属									
運転調整装置 (注5)				リモコンスイッチ									
ドレン口径(呼び径)				25(塩ビ管)									
騒音値 (急-強-弱)				dB	42 - 39 - 36								

(注9) 各線径での最大こう長は下記参照願います。

線径	電源線こう長(最大)
----	------------

(注9) 各線径での最大こう長は下記参照願います。

線径	電源線こう長 (最大)
単線1.6mm	-
単線2.0mm	-
燃線5.5mm ²	24
燃線8.0mm ²	35
燃線14.0mm ²	61
燃線22.0mm ²	-
燃線38.0mm ²	-

(注10) 漏電遮断器が地絡保護専用の場合には
手元開閉器+ヒューズ、または配線用
遮断器を設けてください。
漏電遮断器は、高調波対応品を使用
してください。

(注1) 冷暖房能力は、JIS B 8615-2条件によります。
〈 〉内は能力範囲を示します。
(注2) 電気特性は、JIS B 8615-2条件によります。
(注3) 電源電圧は、変動があった場合でも±10%を超えないようにしてください。
(注5) リモコンスイッチは別売部品です。
リモコンコード配線長は『リモコン外形図』を参照してください。

(注11) 暖房極低温能力-15、-20℃は弊社条件によります。また能力は、除霜を含まないピーク値です。

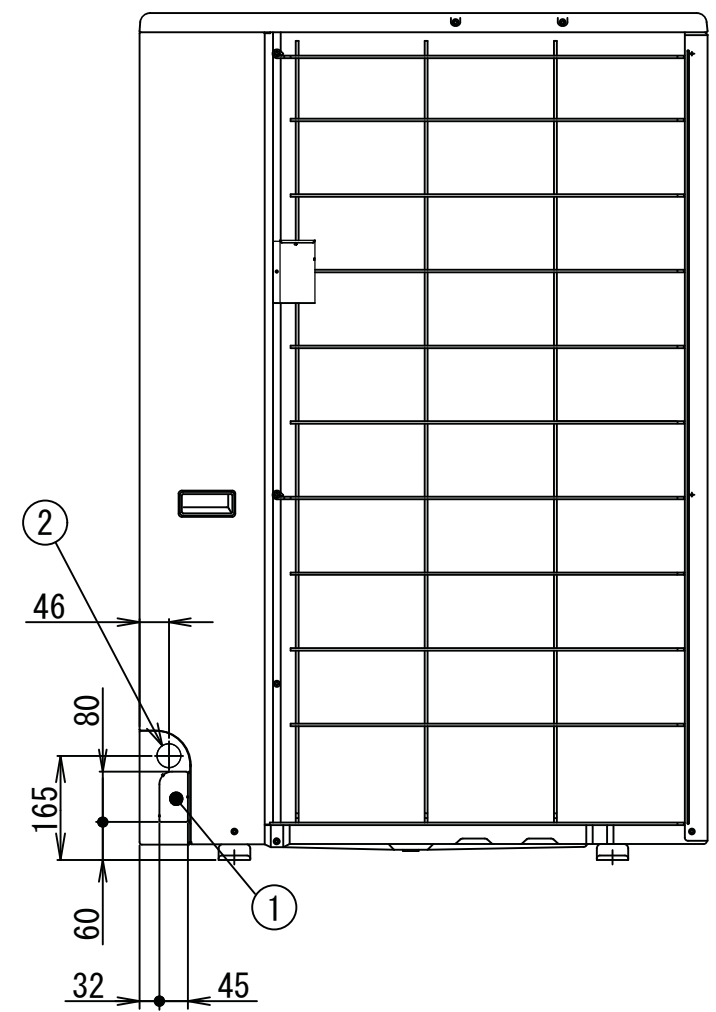
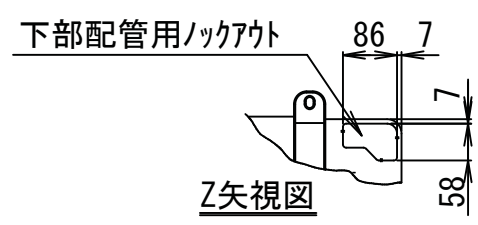


- 注) 1. ◎ は端子板を示します。
 2. 破線、一点鎖線は現地配線を示します。
 3. 室外機、室内ユニットの内部配線は、各々の機種の配線図を参照してください。
 4. リモコン配線には極性がないので、室内ユニット端子板A, Bへの接続は逆になってもかまいません。

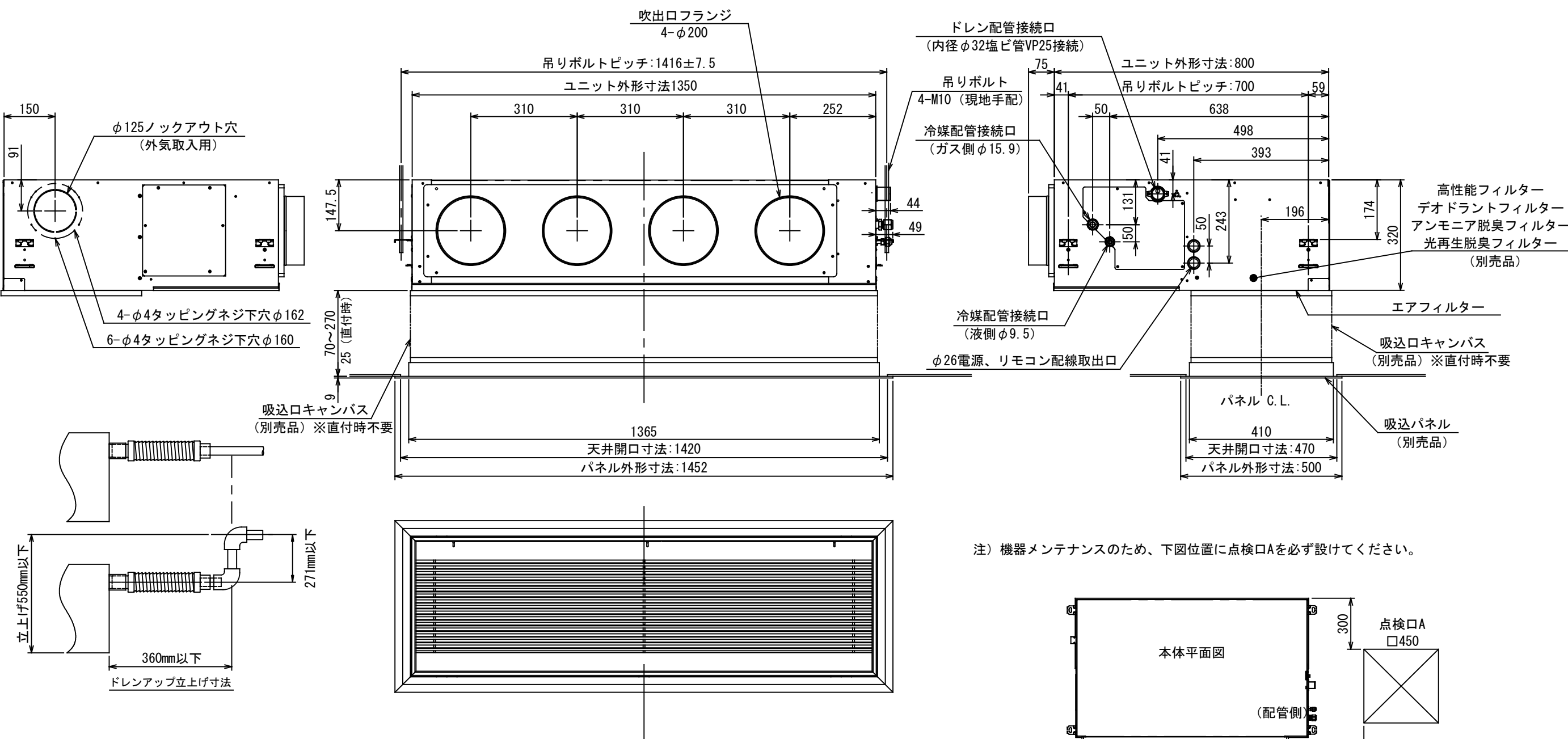
適用機種		図面番号		T25G0702-02		
AIU-AP**H	AID-AP**H, H-1	品名	東芝パッケージエアコン シングルタイプ 外部結線図	尺度	図法	
AIC-AP**H, H-1	AIK-AP**H					
AIU-AP**WH	AIC-AP**PH					
AIU-AP**SH, SH-1		東芝キヤリア株式会社				
AID-AP**BH, BH-1						



	名 称	記 事
①	冷媒配管取出口 室内外接続線取出口	—
②	電源取入穴	φ38ノックアウト穴



適 用 機 種		図 面 番 号		T26C1003-02		
ROA-HAP802HS, (Z), (ZG)		品 名	東芝パッケージエアコン 外 形 図 (適用機種は左記)	尺 度	図 法	三 角 法
ROA-HAP1122HS, (Z), (ZG)						
ROA-HAP803HS, (Z), (ZG)						
ROA-HAP1123HS, (Z), (ZG)						
		東芝キヤリア株式会社				



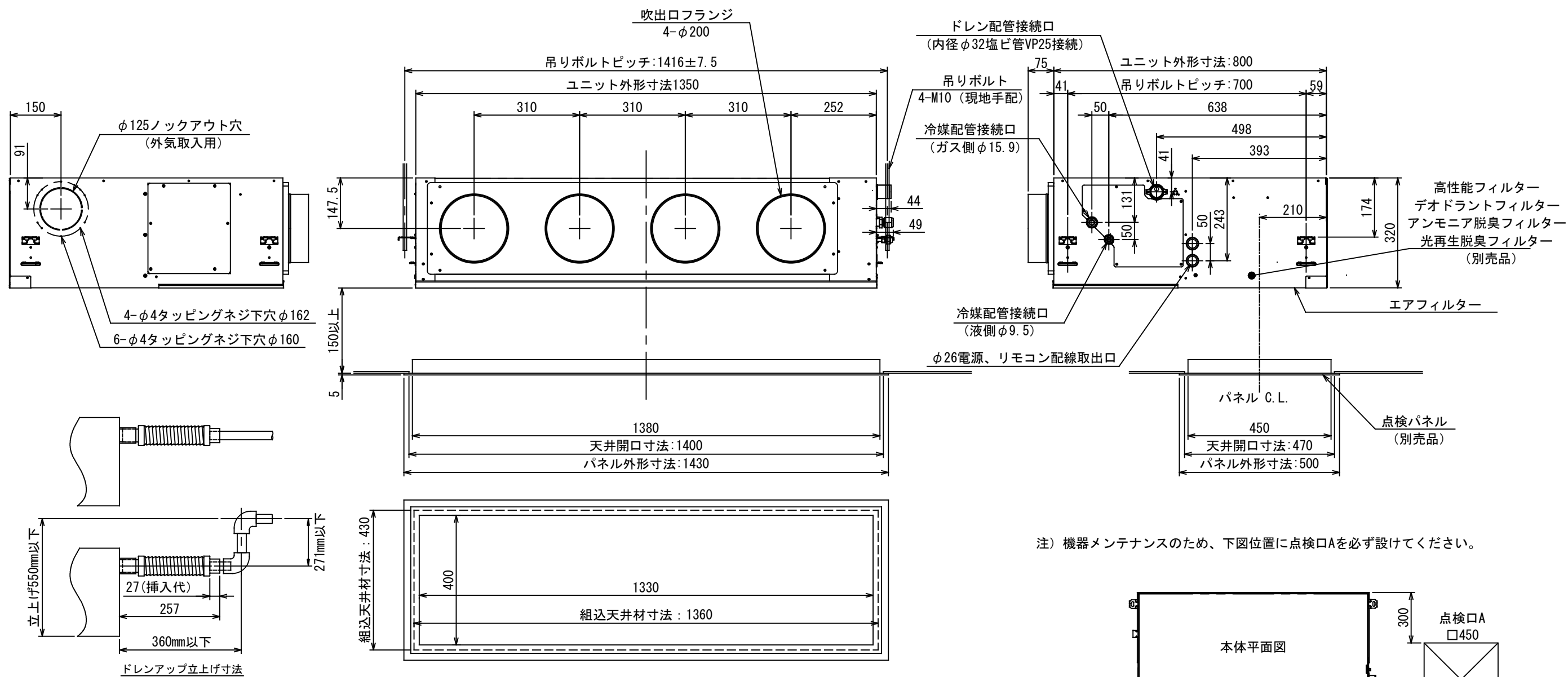
注) 機器メンテナンスのため、下図位置に点検口Aを必ず設けてください。

組合 せ別 売部 品	形 名	RBC-UD1401P (W)
	外 装	(W) :ムーンホワイト(マニエル:2.5GY9.0/0.5)
	高さ×幅×奥行(mm)	9×1452×500
	総 質 量(kg)	7
	吸込口キャンパス	TBC-CA1401B

(注) 高性能フィルター、デオドラントフィルター、アンモニア脱臭フィルター、光再生脱臭フィルターの同時使用はできません。
上記フィルター使用時には、エアコン付属のエアフィルターを併用してください。

【下面吸込方式】

図 番	T25A1009-AID-AP1125BH	03	図 法
		215	三角法
品 名	東芝パッケージエアコン外形図 (天井埋込形ビルトインタイプ) (1/4)	尺 度	単 位
			m m
形 名	AID-AP1125BH	東芝キャリア株式会社	

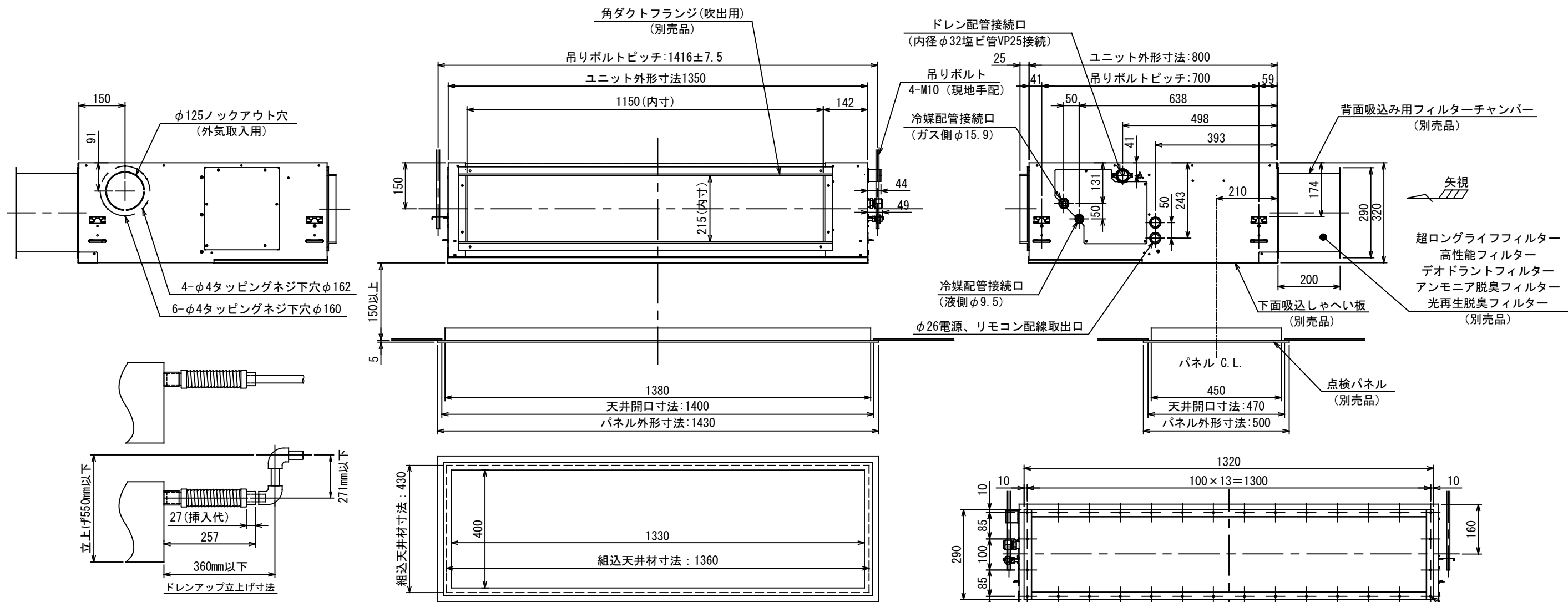


組合せ別売部品	点検パネル	形 名	T C B - T D 1 4 0 1 P (W)
		外 装	(W) :ムーンホワイト(マンセル:2.5GY9.0/0.5)
		高さ×幅×奥行(mm)	5 × 1 4 3 0 × 5 0 0
		高性能フィルター (65%)	T C B - U F M 4 1 B

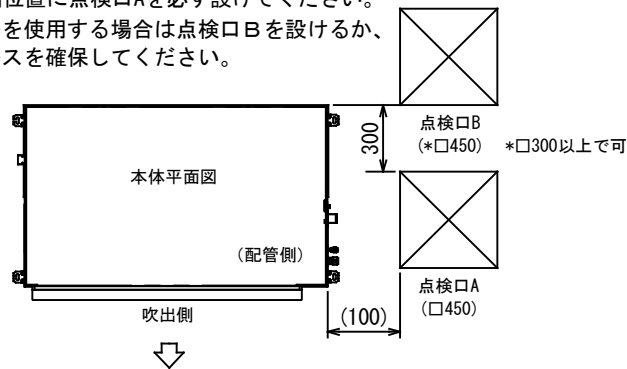
(注) 高性能フィルター、デオドラントフィルター、アンモニア脱臭フィルター、光再生脱臭フィルターの同時使用はできません。
上記フィルター使用時には、エアコン付属のエアフィルターを併用してください。

【天井リターン方式】

図番	T25A1009-AID-AP1125BH	03	図法
		215	三角法
品名	東芝パッケージエアコン外形図 (天井埋込形ビルトインタイプ) (2/4)	尺 度	単 位
			m m
形名	AID-AP1125BH	東芝キャリア株式会社	



注) 機器メンテナンスのため、下図位置に点検口Aを必ず設けてください。
背面吸込フィルターチャンバーを使用する場合は点検口Bを設けるか、
これに相当するサービスペースを確保してください。

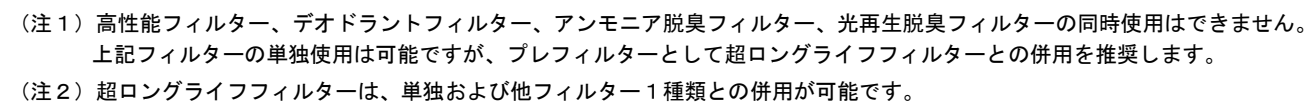
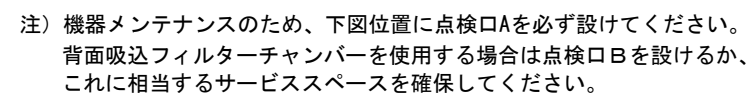


(注1) 高性能フィルター、デオドラントフィルター、アンモニア脱臭フィルター、光再生脱臭フィルターの同時使用はできません。
上記フィルターの単独使用は可能ですが、プレフィルターとして超ロングライフフィルターとの併用を推奨します。
(注2) 超ロングライフフィルターは、単独および他フィルター1種類との併用が可能です。

組合 せ別 売部 品	点検パネル	形名	TCB-TD1401P(W)
		外装	(W):ムーンホワイト(マンセル:2.5GY9.0/0.5)
		高さ×幅×奥行(mm)	5×1430×500
		背面チャンバ(フィルター枠)	TCB-FCB1401B
		角ダクトフランジ(吹出用)	TCB-FL1251BS
		下面しゃへい板	TCB-SB1401BFC

【背面吸込方式(角ダクト)】

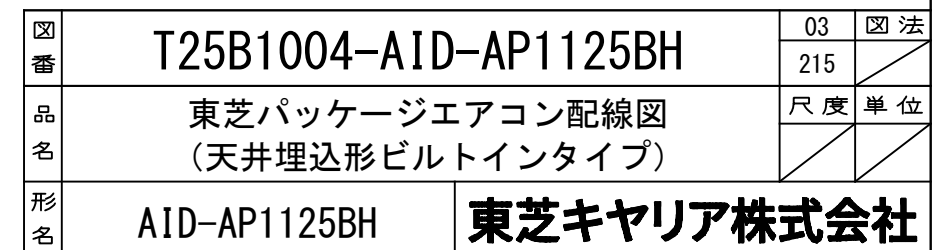
図番	T25A1009-AID-AP1125BH	03	図法
		215	三角法
品名	東芝パッケージエアコン外形図 (天井埋込形ビルトインタイプ) (3/4)	尺度	単位
			m m
形名	AID-AP1125BH	東芝キャリア株式会社	

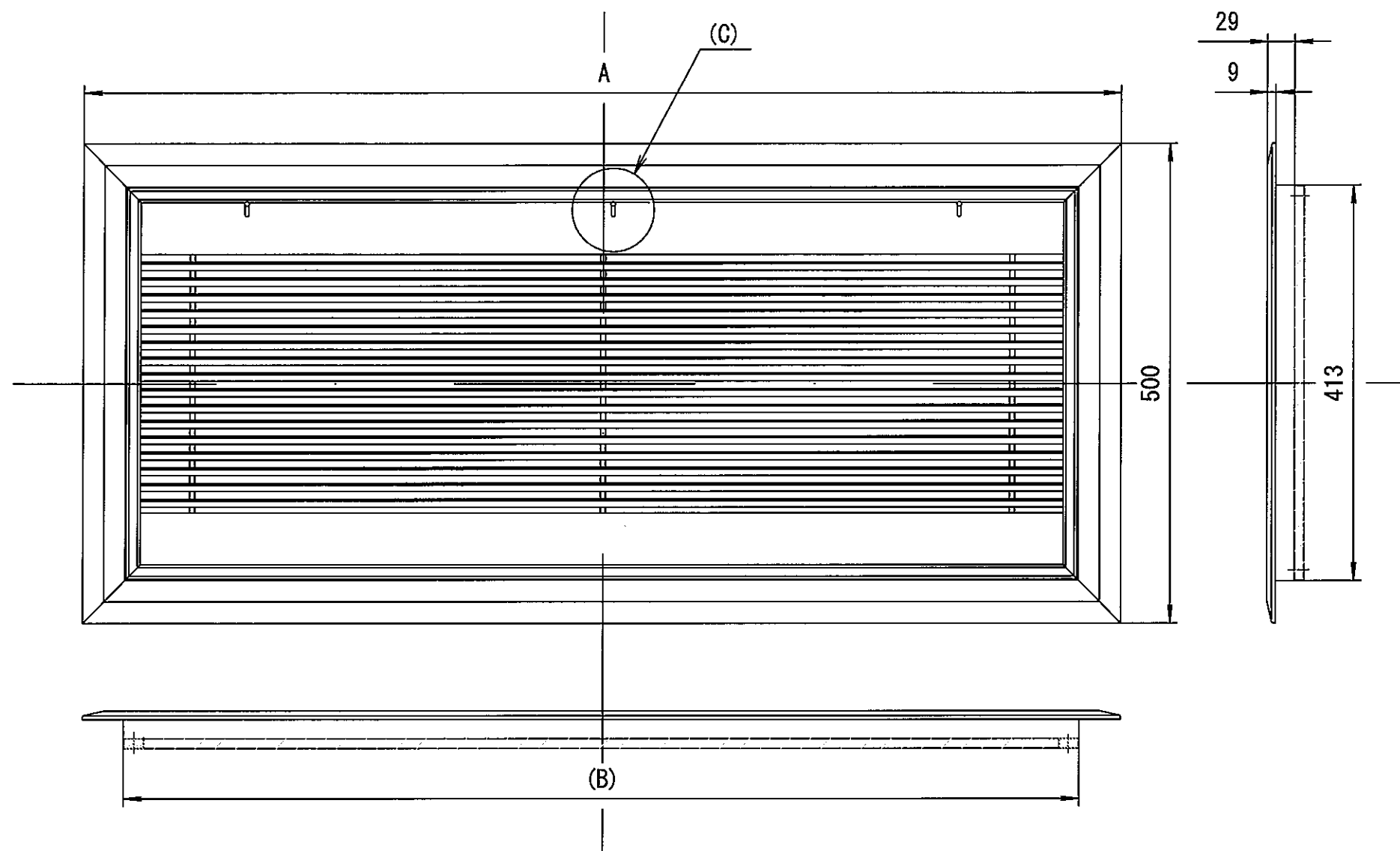


【背面吸込方式(丸ダクト)】

図 番	T25A1009-AID-AP1125BH		03	図 法
			215	三角法
品 名	東芝パッケージエアコン外形図 (天井埋込形ビルトインタイプ) (4/4)		尺 度	単 位
				m m
形 名	AID-AP1125BH	東芝キャリア株式会社		

- | 記 号 | 品 名 |
|-----------|--------------|
| CN** | コネクタ |
| DM | ドレンポンプ用電動機 |
| F301, 302 | ヒューズ |
| FM | 送風用電動機 |
| FS | フロートスイッチ |
| RY302 | ドレンポンプ制御リレー |
| TA | 室温センサ |
| TB01, 02 | ターミナルブロック |
| TC, TCJ | 熱交センサ |
| 23Hu | 湿度調節器（現地手配） |
| 43Hu | 加湿器制御リレー |
| HA | JEMA標準HA端子-A |
| Hu | 加湿器 |





形名	A	B	C
RBC-UD281P(W), -1	652	565	無
RBC-UD501P(W), -1	802	715	無
RBC-UD801P(W), -1	1102	1015	無
RBC-UD1401P(W), -1	1452	1365	有

形名		図面番号	T22H0319-02		
RBC-UD281P(W), -1	RBC-UD501P(W), -1	品名	東芝パッケージエアコン用別売部品 外形図 吸込ハーフパネル		
RBC-UD801P(W), -1	RBC-UD1401P(W), -1				
			東芝キャリア株式会社		