

セット名称  
仕様表

ACRA04565JA  
(室内ユニット) AIC-AP456H  
  
(室外機) ROA-AP455J

天吊  
冷専

東芝パッケージエアコン

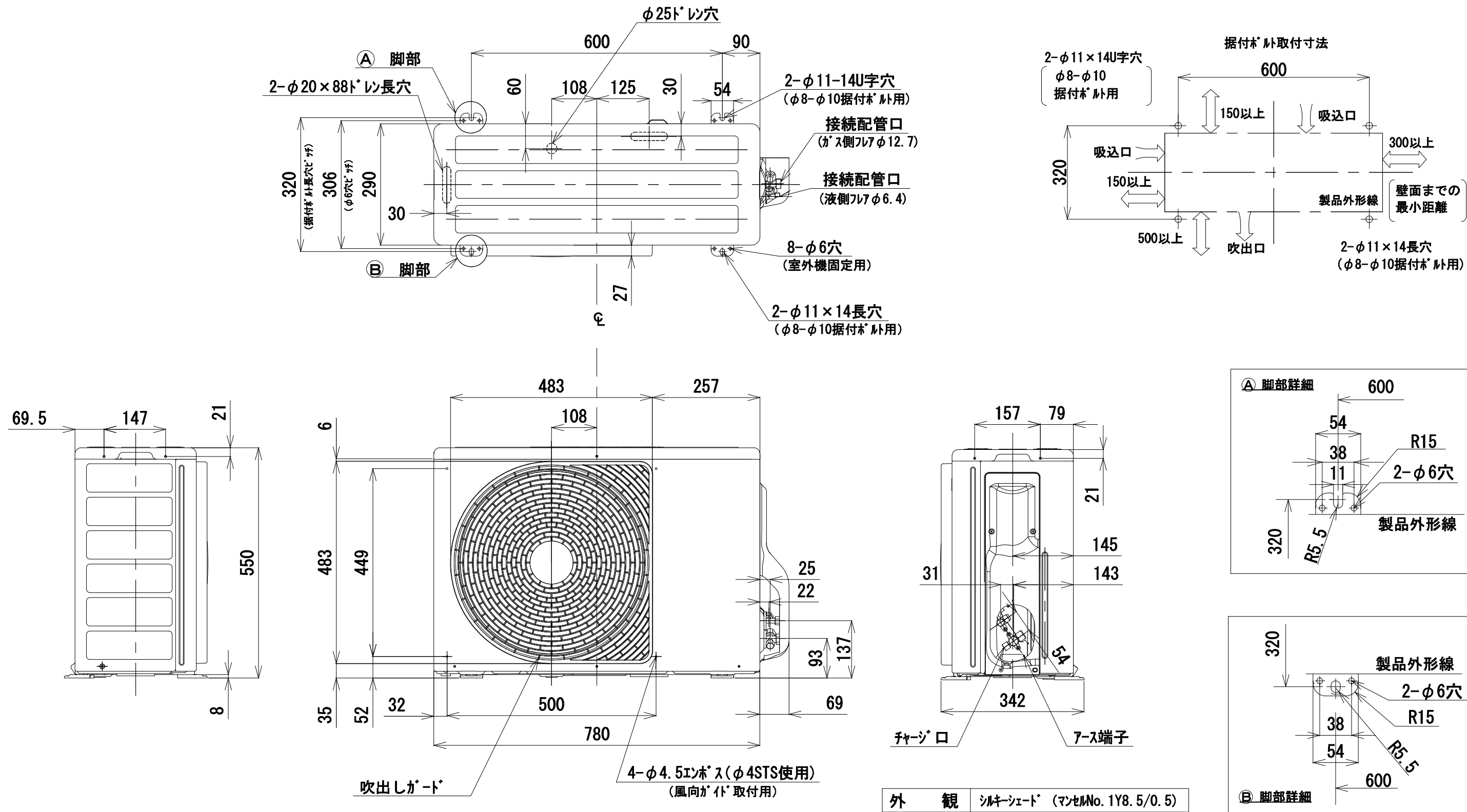
(空冷式天井吊形)

定格冷房能力 (注1)				kW	4.0 / < 1.0 ~ 4.5 >	室 外 機	形 名		ROA-AP455J		
定格冷房時の顕熱比				-	0.77		外 装		シルキーシェード(マッセル1Y8.5/0.5)		
冷房エネルギー消費効率				-	3.05 / 3.05		外 形 寸 法	高 さ	mm	550	
中性 間能	中間冷房能力 (注1)		kW	1.9	幅			mm	780		
	中間冷房消費電力		kW	0.490 / 0.490	奥 行			mm	290		
	中間冷房エネルギー消費効率		-	3.88 / 3.88	総 質 量		kg	34			
通年エネルギー消費効率				-	4.5		形 式		全密閉形		
電 気 特 性 (注2)	電 源 (注3)		単相 200V 50/60 Hz				圧 縮 機	電 動 機	kW	0.75	
	定格冷房消費電力		kW	1.31 / 1.31				極 数		4	
	運 転 電 流		A	7.04 / 7.04			空 気 熱 交 換 器		フィンドチューブ		
	(最大)		9.6 / 9.6		冷 媒 制 御		電子制御弁				
	力 率		%	93 / 93		送 風 装 置		送 風 機	プロペラファン		
	始 動 電 流		A	- / -		標 準 風 量	m³/min	電 動 機	kW	0.043	
	形 名		AIC-AP456H		高 圧 ス イ ッ チ		MPa		-	-	
	室 内 ユ ニ ッ ト	外 装	側面・吸込みグリル		シャイン初付(マッセル10Y9.3/0.4)		低 圧 ス イ ッ チ		MPa		-
吹出しグリル			シャイン初付(マッセル10Y9.3/0.4)		保 護 装 置		吐出温度セーフ 過電流セーフ 圧縮機サモ				
下 面			シャイン初付(マッセル10Y9.3/0.4)								
外 形 寸 法		高 さ	mm	210		ケ ー ス ヒ ー タ		W		-	
		幅	mm	910		騒 音 値		dB		46 / 46	
		奥 行	mm	680		冷 媒 ・ 出 荷 時 封 入 量		kg		R410A ・ 1.00	
総 質 量		kg	20		冷 媒 追 加 不 要 の 最 大 実 長		m		20		
空 気 熱 交 換 器		フィンドチューブ		冷 媒 追 加 量		g/m		20			
防 音 ・ 断 熱 材		ポリエチレンフォーム ・ 発泡ポリスチレン		冷 媒 配 管	室 外 機 ・ 室 内 ユ ニ ッ ト 間		mm		ガス側： 12.7      液側： 6.4		
送 風 装 置		送 風 機	シロッコファン								
		標 準 風 量	m³/min								
		電 動 機	kW								
エ ア フ ィ ル タ		室内ユニットに付属			最 大 実 長		m		30		
運 転 調 整 装 置 (注4)		リモコンスイッチ			最 大 落 差		m		室外機が上の場合   ： 30 室外機が下の場合   ： 30		
ド レ ン 口 径 (呼び径)		20(塩ビ管)									
騒 音 値 (急・強・弱)		dB		41 - 32 - 30							



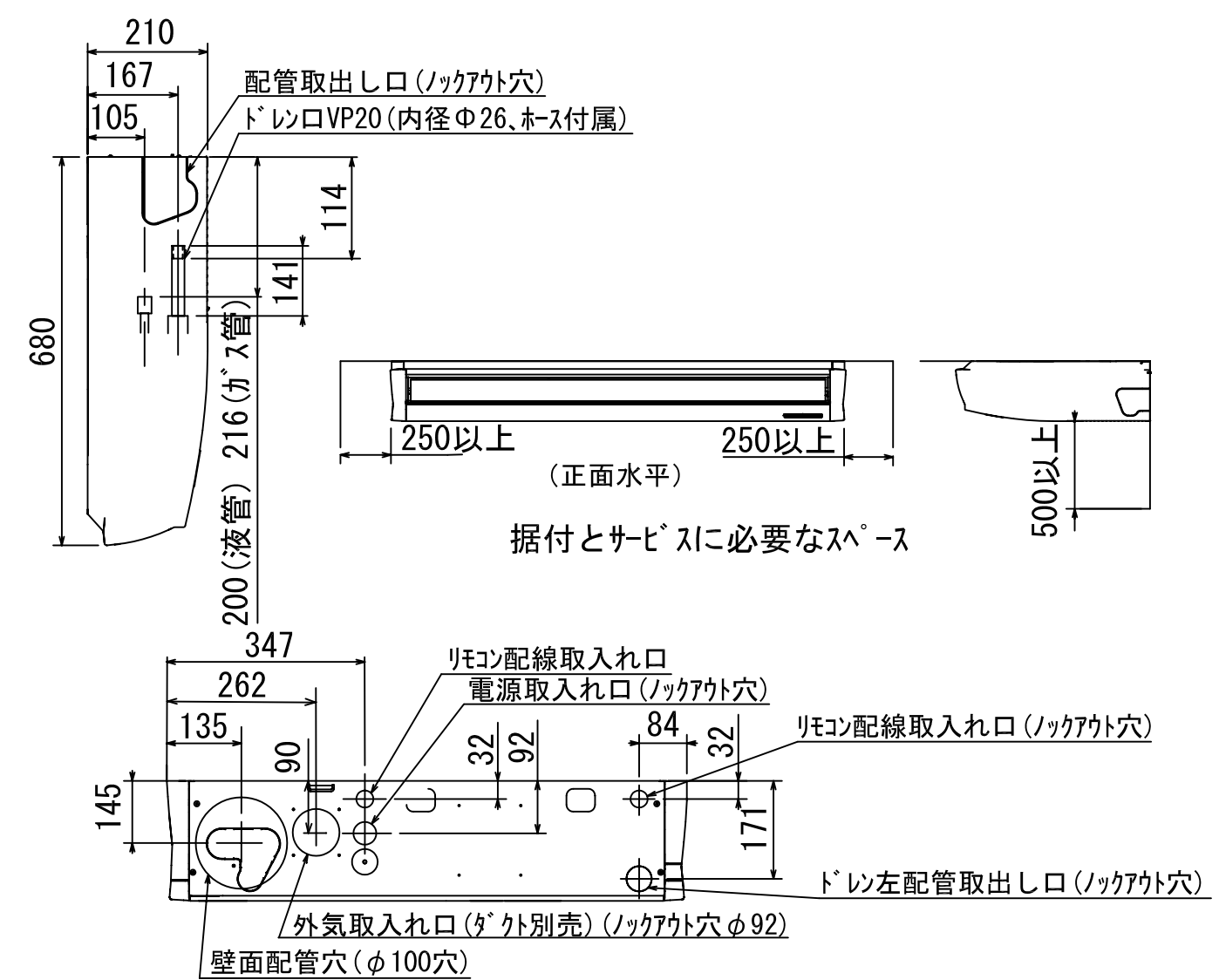
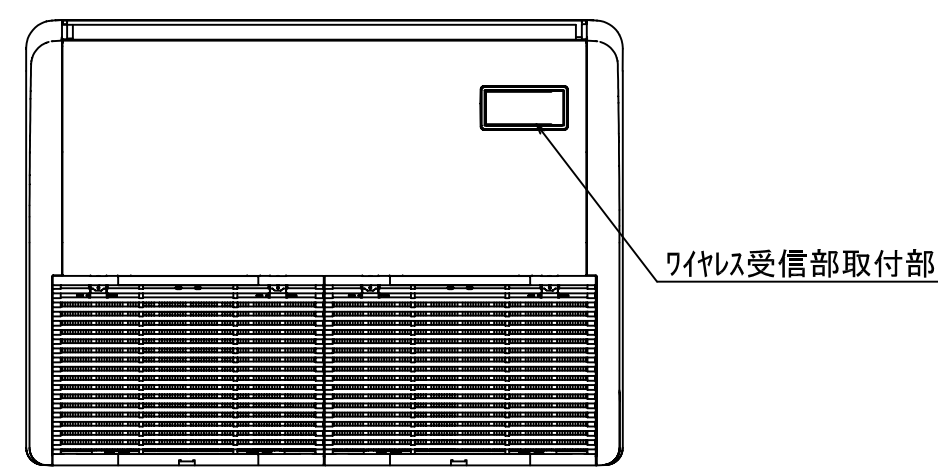
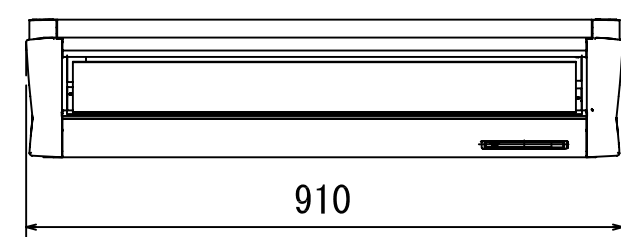
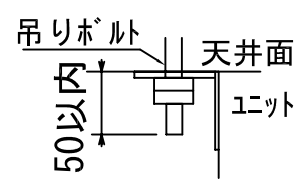
- 注) 1. 〇は端子板を示します。  
2. 破線、一点鎖線は現地配線を示します。  
3. 室外機、室内ユニットの内部配線は、各々の機種  
の配線図を参照してください。  
4. リモコン配線には極性がないので、室内ユニット  
端子板A,Bへの接続は逆になってもかまいません。

適用機種		図面番号		T25G0701-01			
AIU-AP**H	AID-AP**H,H-1	品名	東芝パッケージエアコン シングルタイプ 外部結線図	尺度	図法		
AIC-AP**H	AIK-AP**H						
AIU-AP**WH	AIC-AP**PH						
AIU-AP**SH,SH-1		東芝キヤリア株式会社					
AID-AP**BH,BH-1							



適用機種											図面番号		T26C1106-03		
ROA-AP405J	ROA-AP455J	ROA-AP505J	ROA-AP565J	ROA-AP405J-1	ROA-AP455J-1	ROA-AP505J-1	ROA-AP405J-2	ROA-AP455J-2	ROA-AP505J-2	ROA-AP565J-2	品名	東芝パッケージエアコン 外形図 (適用機種は左記)	尺度	図法	三角法
ROA-AP405	ROA-AP455	ROA-AP505	ROA-AP565	ROA-AP405-1	ROA-AP455-1	ROA-AP505-1	ROA-AP405-2	ROA-AP455-2	ROA-AP505-2	ROA-AP565-2					
ROA-AP405JZ	ROA-AP455JZ	ROA-AP505JZ	ROA-AP565JZ	ROA-AP405JZ1	ROA-AP455JZ1	ROA-AP505JZ1	ROA-AP405JZ2	ROA-AP455JZ2	ROA-AP505JZ2	ROA-AP565JZ2					
ROA-AP405Z	ROA-AP455Z	ROA-AP505Z	ROA-AP565Z	ROA-AP405Z1	ROA-AP455Z1	ROA-AP505Z1	ROA-AP405Z2	ROA-AP455Z2	ROA-AP505Z2	ROA-AP565Z2					
ROA-AP405JZG	ROA-AP455JZG	ROA-AP505JZG	ROA-AP565JZG	ROA-AP405JZG1	ROA-AP455JZG1	ROA-AP505JZG1	ROA-AP405JZG2	ROA-AP455JZG2	ROA-AP505JZG2	ROA-AP565JZG2					
ROA-AP405ZG	ROA-AP455ZG	ROA-AP505ZG	ROA-AP565ZG	ROA-AP405ZG1	ROA-AP455ZG1	ROA-AP505ZG1	ROA-AP405ZG2	ROA-AP455ZG2	ROA-AP505ZG2	ROA-AP565ZG2					
											東芝キャリア株式会社				





(単位 : mm)

適 用 機 種		図 面 番 号		T25A1020-02			
AIC-AP405H	AIC-AP406H	品 名	東芝パッケージエアコン		尺 度	図 法	三 角 法
AIC-AP455H	AIC-AP456H		外 形 図				
AIC-AP505H	AIC-AP506H		(適用機種は左記)				
AIC-AP565H	AIC-AP566H						
東芝キヤリア株式会社							

記 号	品 名
CN**	コネクタ
F301, 302	ヒューズ
FM	送風用電動機
LM	ルーバーマータ
RY302	ドレンポンプ制御リレー
TA	室温センサ
TB01, 02	ターミナルブロック
TC, TCJ	熱交センサ
DM	ドレンポンプ用電動機
FS	フロートスイッチ
HA	JEMA標準HA端子-A

別  
売  
品



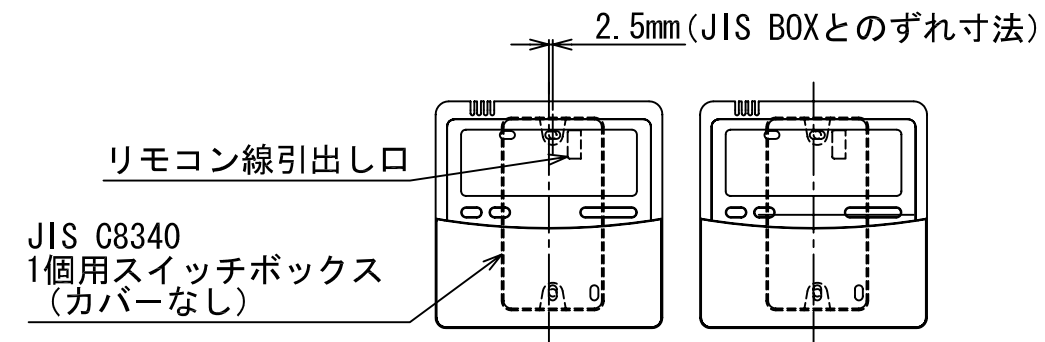
- 破線は現地配線、一点鎖線は別売付属品を示します。
- は端子台、—○— は接続端子、  
○ ○ はプリント基板上のコネクタを示します。
- ⊕ は保護アースを示します。
- ..... はプリント基板を示します。

適 用 機 種				図 面 番 号		T25B1009-04		
AIC-AP405H	AIC-AP715H	AIC-AP406H	AIC-AP716H	品 名	東芝パッケージエアコン		尺 度	図 法
AIC-AP455H	AIC-AP805H	AIC-AP456H	AIC-AP806H		配 線 図			
AIC-AP505H	AIC-AP1125H	AIC-AP506H	AIC-AP1126H		(適用機種は左記)			
AIC-AP565H	AIC-AP1405H	AIC-AP566H	AIC-AP1406H					
AIC-AP635H	AIC-AP1605H	AIC-AP636H	AIC-AP1606H					
				東芝キャリア株式会社				



### 連続設置の場合の取付方法

リモコンを壁面に取付ける場合は、図1・図2・図3の取付け方法を守ってください。



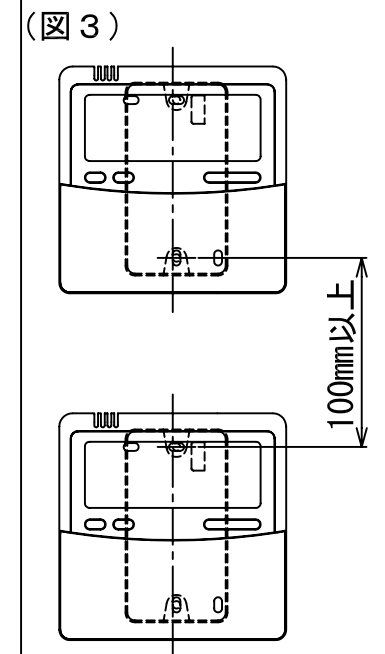
お願い) 配線を埋込まれる場合は、JIS-C8340 1個用スイッチボックス (カバーなし) または、2個用スイッチボックス (カバーなし) を現地手配し、埋込んでください。

### <リモコン取付け寸法>



### リモコンコード (現地手配)

200mまで	VCTF 0.3mm <sup>2</sup>	2 芯
500mまで	VCTF 0.5~2.0mm <sup>2</sup>	2 芯



適用機種		図面番号		T29E0401-07		
RBC-AMT31		品名	東芝パッケージエアコン用別売部品	尺度	図法	三角法
RBC-AMT32			外形図			
RBC-AMT32SD			ワイヤードリモコン			
		東芝キヤリア株式会社				