

セット名称
仕様表

ACRA06364M
(室内ユニット) AIC-AP636H

(室外機) ROA-AP634S

天吊
冷専

東芝パッケージエアコン

(空冷式天井吊形)

電 気 特 性 (注2)	定格冷房能力 (注1)		kW	5.6 / < 2.2 ~ 6.3 >		
	定格冷房時の顕熱比		-	0.81		
	冷房エネルギー消費効率		-	3.20 / 3.20		
	中性中間冷房能力 (注1)		kW	2.7		
	中間冷房消費電力		kW	0.570 / 0.570		
	中間冷房エネルギー消費効率		-	4.74 / 4.74		
	年間エネルギー消費効率		-	5.4		
	電源 (注3)		三相	200V 50/60 Hz		
	定格冷房消費電力		kW	1.75 / 1.75		
	運 転 電 流		A	5.37 / 5.37		
(最大)			8.9 / 8.9			
力 率		%	94 / 94			
始 動 電 流		A	- / -			
室 内 ユ ニ ツ ト	形 名		AIC-AP636H			
	外 装	側面・吸込みグリル	シャイン初付(マニル)10Y9.3/0.4			
		吹出しグリル	シャイン初付(マニル)10Y9.3/0.4			
		下 面	シャイン初付(マニル)10Y9.3/0.4			
	外 形 寸 法	高 さ	mm	210		
		幅	mm	1,180		
		奥 行	mm	680		
	総 質 量	kg	25			
	空 気 熱 交 換 器		フィンドチューブ			
	防 音 ・ 断 熱 材		ポリエチレンフォーム ・ 発泡ポリスチレン			
	送 風 装 置	送 風 機	シロッコファン			
		標 準 風 量	m³/min	20.5		
		電 動 機	kW	0.040		
	エアフィルタ		室内ユニットに付属			
	運転調整装置 (注4)		リモコンスイッチ			
	ド レ ン 口 径 (呼び径)		20(塩ビ管)			
騒 音 値 (急・強・弱)		dB	43 - 35 - 33			
室 外 機	形 名		ROA-AP634S			
	外 装		シルキーシェード(マニル)1Y8.5/0.5			
	外 形 寸 法	高 さ	mm	795		
		幅	mm	900		
		奥 行	mm	320		
	総 質 量	kg	54			
	圧 縮 機	形 式	全密閉形			
		電 動 機	kW	1.10		
		極 数	4			
	空 気 熱 交 換 器		フィンドチューブ			
	冷 媒 制 御		電子制御弁			
	送 風 装 置	送 風 機	プロペラファン			
		標 準 風 量	m³/min	56.7		
		電 動 機	kW	0.063		
	高 圧 ス イ ッ チ		MPa	- -		
	低 圧 ス イ ッ チ		MPa	- -		
保 護 装 置		吐出温度セーフ 過電流セーフ 圧縮機サモ				
ケ ー ス ヒ ー タ		W	-			
騒 音 値		dB	46 / 46			
冷 媒 配 管	冷 媒 ・ 出 荷 時 封 入 量		kg	R410A ・ 1.40		
	冷 媒 追 加 不 要 の 最 大 実 長		m	30		
	冷 媒 追 加 量		g/m	20		
	室 外 機 ・ 室 内 ユ ニ ツ ト 間	mm		ガス側： 12.7 液側： 6.4		
		m		50		
		m		室外機が上の場合 ： 30 室外機が下の場合 ： 30		
	電 源 設 計	漏 電 遮 断 器 (注13)		15A、30mA 0.1sec以下		
		手 元 開 閉 器	開 閉 器 容 量	A	15	
			ヒ ュ ー ズ	A	15	
配 線 用 遮 断 器			A	15		
電 源 配 線 (注12)	20m 以下		単線2.0mm			
	50m 以下		撚線5.5mm2			
	70 m以下		単線1.6mm×3本			
連 絡 線						
リ モ コ ン コ ー ド			VCTF0.5-2.0mm2 2芯 など			

(注1) 定格冷房能力は、JIS B 8615-1条件によります。
内は能力範囲を示します。

(注2) 電気特性は、JIS B 8615-1条件によります。

(注3) 電源電圧は、変動があった場合でも±10%を超えないようにしてください。

(注4) リモコンスイッチは別売部品です。
リモコンコード配線長は『リモコン外形図』を参照してください。

(注12) 各線径での最大こう長は下記参照願います。

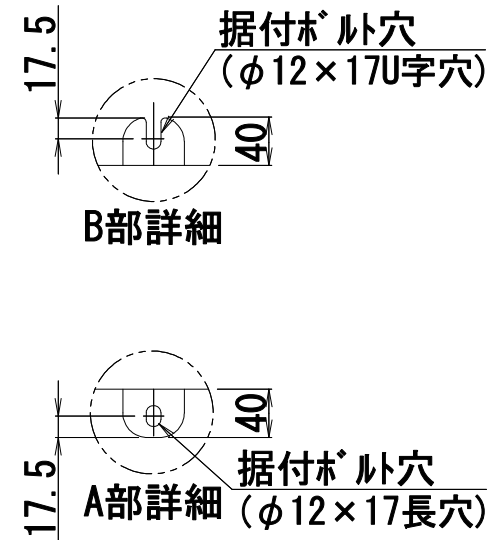
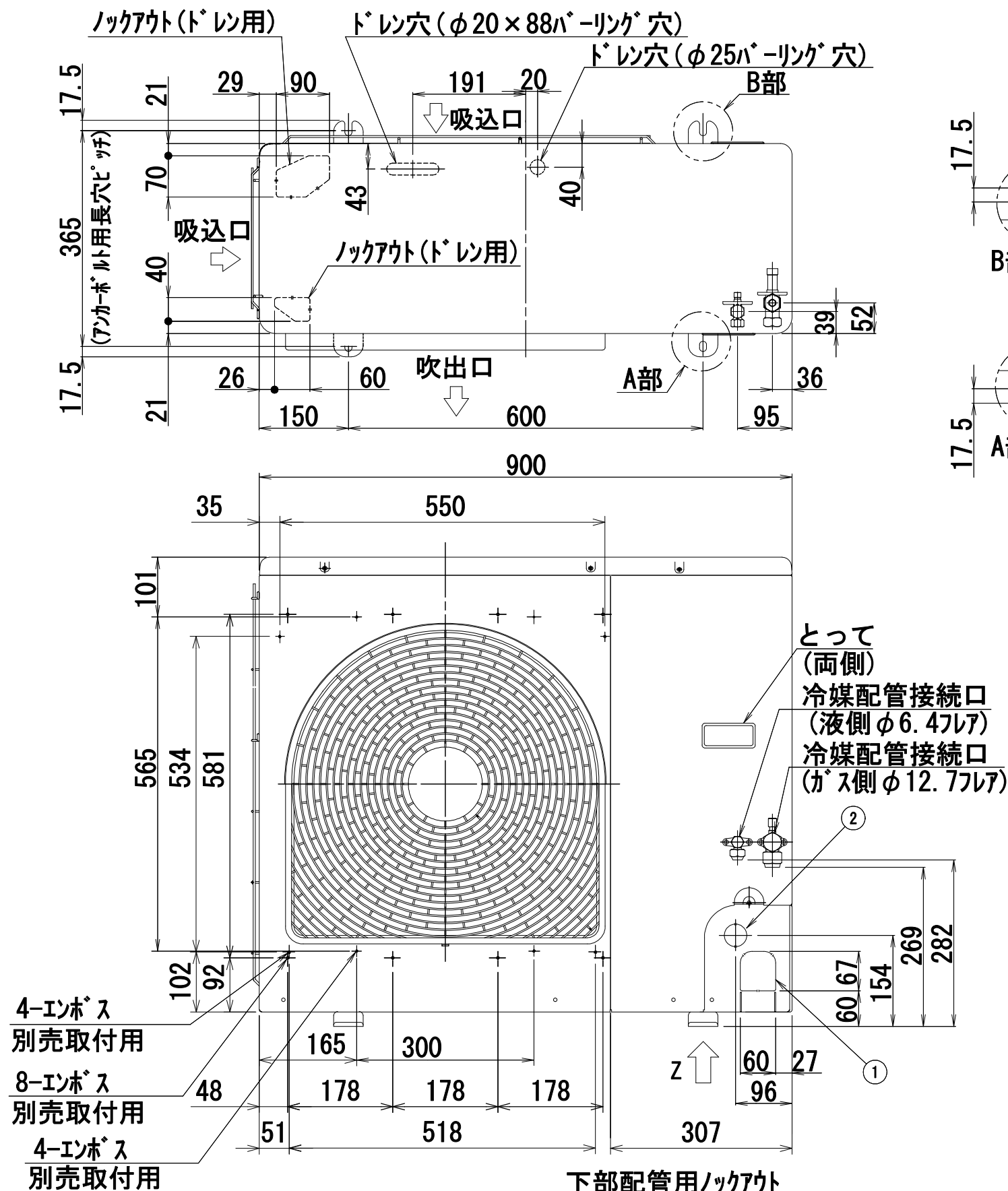
線 径	電源線こう長(最大)
単線1.6mm	-
単線2.0mm	31
撚線5.5mm ²	55
撚線8.0mm ²	80
撚線14.0mm ²	-
撚線22.0mm ²	-
撚線38.0mm ²	-

(注13) 漏電遮断器が地絡保護専用の場合には
手元開閉器+ヒューズ、または配線用
遮断器を設けてください。
漏電遮断器は、高調波対応品を使用
してください。

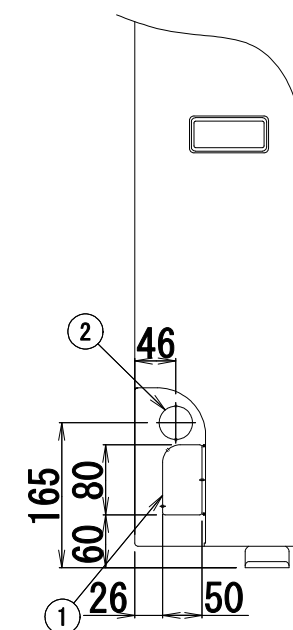
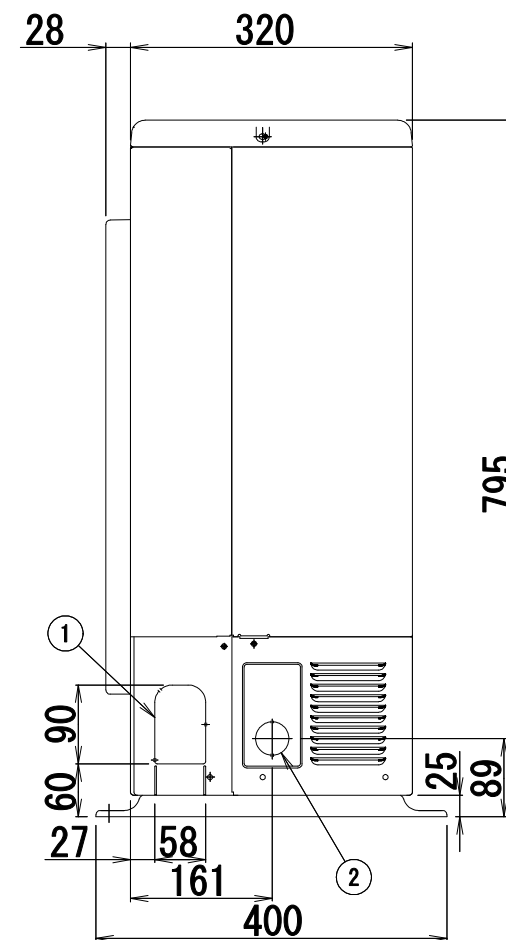
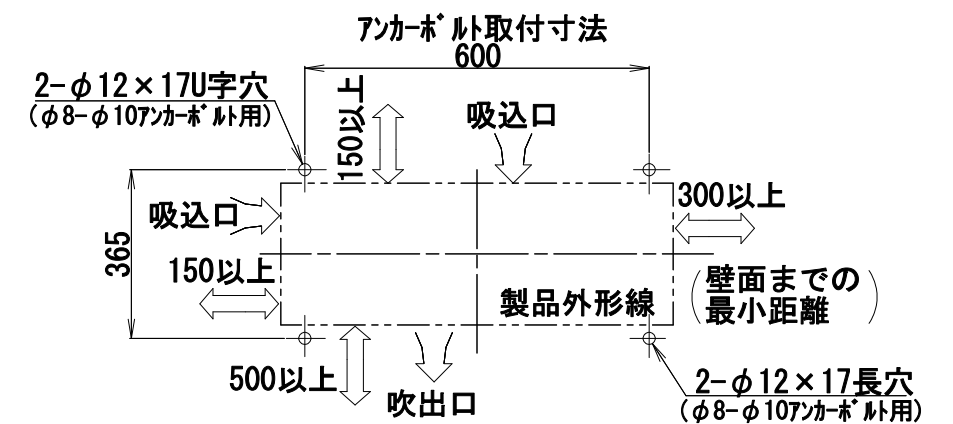


- 注) 1. ◎ は端子板を示します。
 2. 破線、一点鎖線は現地配線を示します。
 3. 室外機、室内ユニットの内部配線は、各々の機種の配線図を参照してください。
 4. リモコン配線には極性がないので、室内ユニット端子板A, Bへの接続は逆になってもかまいません。

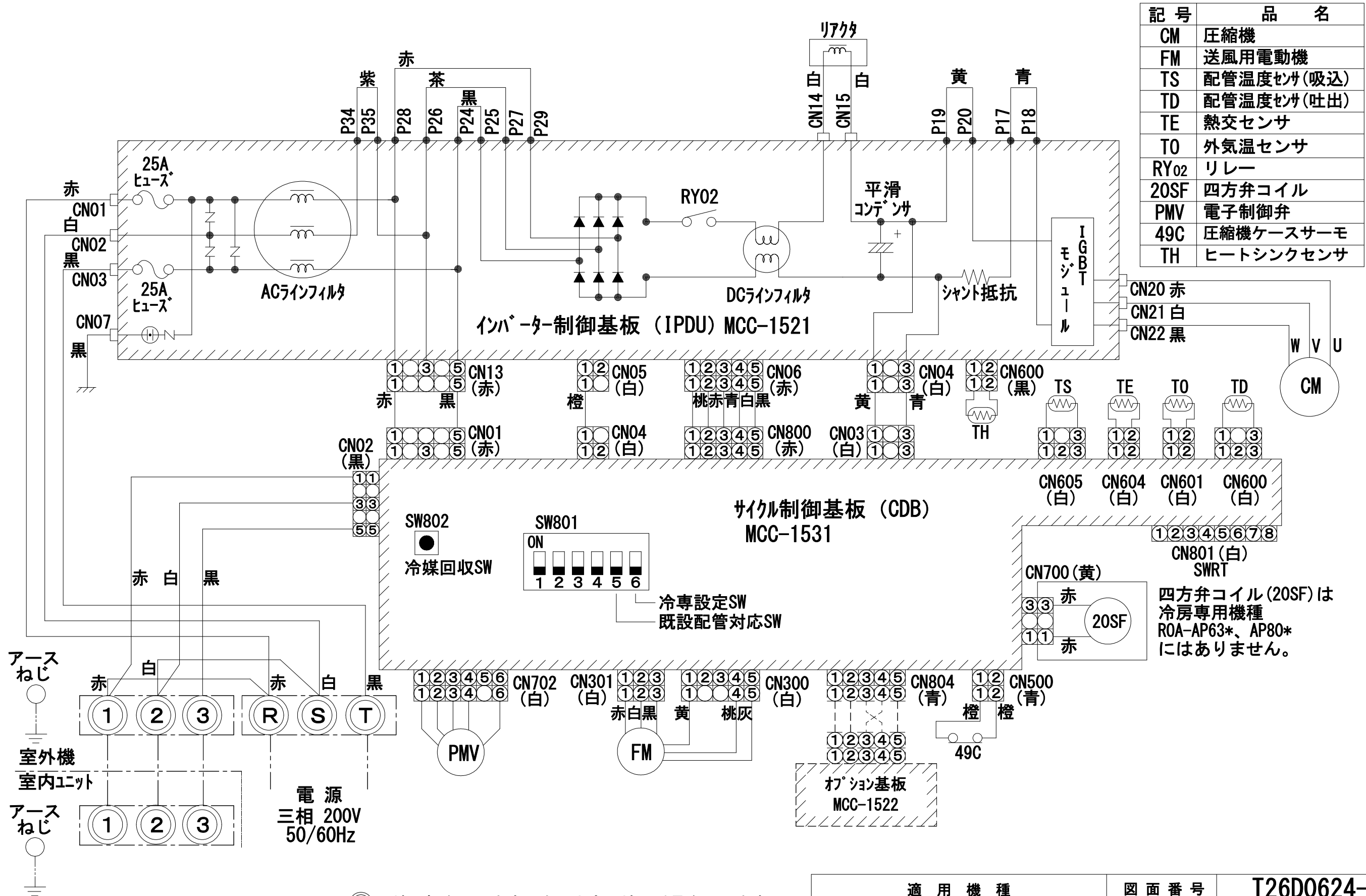
適用機種		図面番号		T25G0702-02		
AIU-AP**H	AID-AP**H, H-1	品名	東芝パッケージエアコン シングルタイプ 外部結線図	尺度	図法	
AIC-AP**H, H-1	AIK-AP**H					
AIU-AP**WH	AIC-AP**PH					
AIU-AP**SH, SH-1		東芝キヤリア株式会社				
AID-AP**BH, BH-1						



サービスに必要なスペース



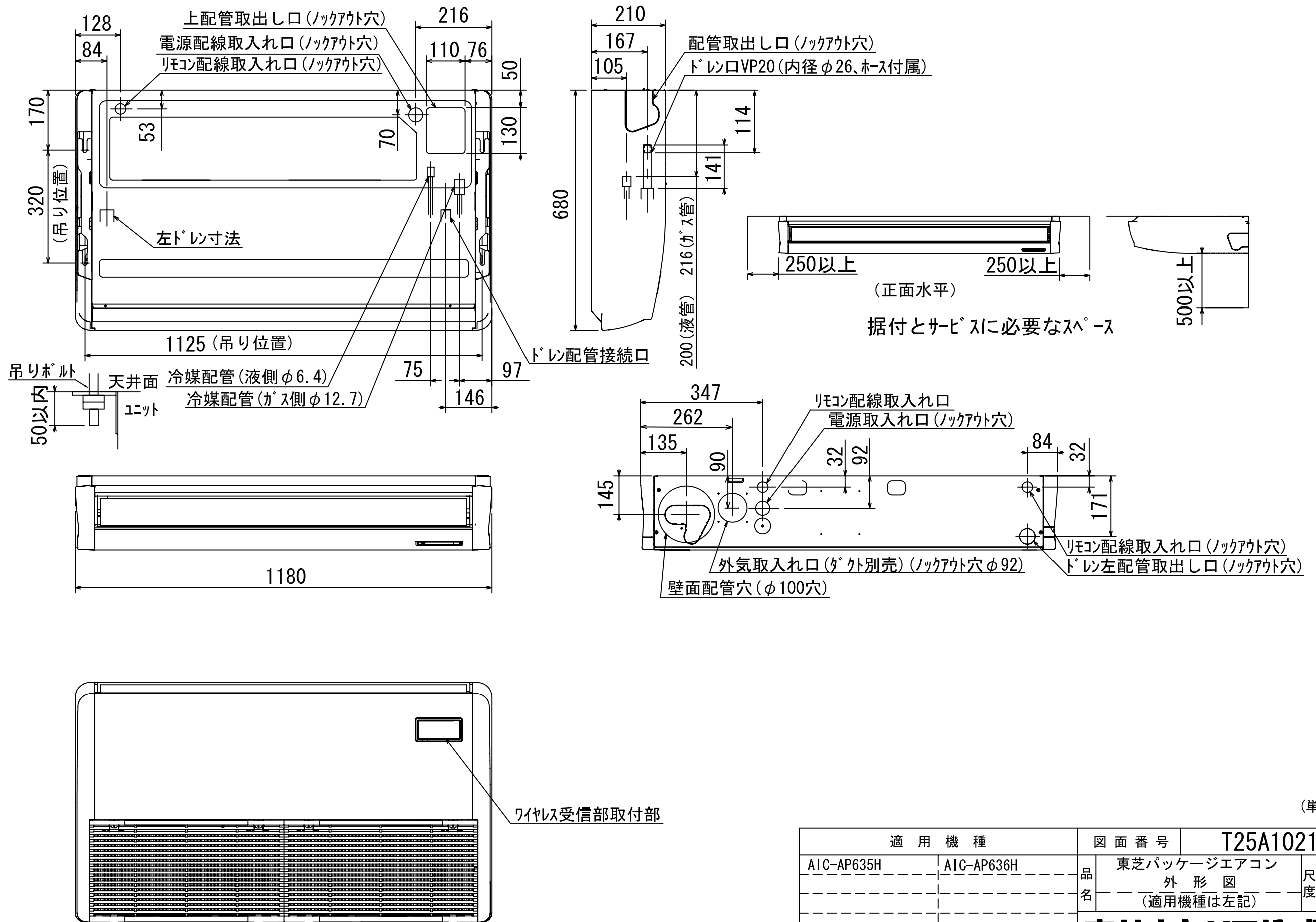
適 用 機 種		図 面 番 号		T26C0619-06		
ROA-AP564HS (Z) (ZG)	ROA-AP564HSJ (Z) (ZG)	品 名	東芝パッケージエアコン 外 形 図 (適用機種は左記)	尺 度	図 法	三 角 法
ROA-AP634HS (Z) (ZG)	ROA-AP634HSJ (Z) (ZG)					
ROA-AP634S (Z) (ZG)	ROA-AP634SJ (Z) (ZG)					
ROA-AP634S (Z) (ZG) 2	ROA-AP634SJ (Z) (ZG) 2					
東芝キヤリア株式会社						



記 号	品 名
CM	圧縮機
FM	送風用電動機
TS	配管温度センサ(吸込)
TD	配管温度センサ(吐出)
TE	熱交センサ
T0	外気温センサ
RY02	リレー
20SF	四方弁コイル
PMV	電子制御弁
49C	圧縮機ケースサーモ
TH	ヒートシンクセンサ

- は端子板を示します。中の文字は端子番号を示します。
- 二点鎖線は現地配線、破線は別売付属品用配線を示します。
- はプリント基板を示します。
- 室内ユニット回路は、室内ユニット配線図を参照してください。

適 用 機 種		図 面 番 号		T26D0624-04			
ROA-AP564HS (Z) (ZG)	ROA-AP634S (Z) (ZG) 2	品 名	東芝パッケージエアコン		尺 度	図 法	
ROA-AP634HS (Z) (ZG)	ROA-AP804S (Z) (ZG) 2		配 線 図				
ROA-AP804HS (Z) (ZG)			(適用機種は左記)				
ROA-AP634S (Z) (ZG)							
ROA-AP804S (Z) (ZG)							
東芝キヤリア株式会社							



(単位 : mm)

適 用 機 種		図 面 番 号		T25A1021-02		
AIC-AP635H	AIC-AP636H	品 名	東芝パッケージエアコン 外 形 図 (適用機種は左記)		尺度	図法
		東芝キヤリア株式会社				

記 号	品 名
CN**	コネクタ
F301, 302	ヒューズ
FM	送風用電動機
LM	ルーバーマータ
RY302	ドレンポンプ制御リレー
TA	室温センサ
TB01, 02	ターミナルブロック
TC, TCJ	熱交センサ
DM	ドレンポンプ用電動機
FS	フロートスイッチ
HA	JEMA標準HA端子-A

別
売
品



- 破線は現地配線、一点鎖線は別売付属品を示します。
- は端子台、—○— は接続端子、
○ ○ はプリント基板上のコネクタを示します。
- ⊕ は保護アースを示します。
- はプリント基板を示します。

適 用 機 種				図 面 番 号		T25B1009-04		
AIC-AP405H	AIC-AP715H	AIC-AP406H	AIC-AP716H	品 名	東芝パッケージエアコン		尺 度	図 法
AIC-AP455H	AIC-AP805H	AIC-AP456H	AIC-AP806H		配 線 図			
AIC-AP505H	AIC-AP1125H	AIC-AP506H	AIC-AP1126H		(適用機種は左記)			
AIC-AP565H	AIC-AP1405H	AIC-AP566H	AIC-AP1406H					
AIC-AP635H	AIC-AP1605H	AIC-AP636H	AIC-AP1606H					
				東芝キャリア株式会社				



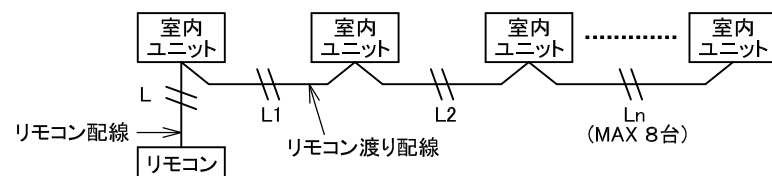
お願い
配線を埋込まれる場合は、JIS-C8340
1個用スイッチボックス(カバーなし)
又は、2個用スイッチボックス(カバーなし)
を現地手配し、埋込んでください。

リモコン配線とリモコン渡り線

リモコン配線(通信線)とAC100V/200Vの配線を
直接接触させたり、同一電線管に収めること
はできません。ノイズ等により、制御系統に
異常が生じる恐れがあります。

※ご使用のリモコンによって異なります。

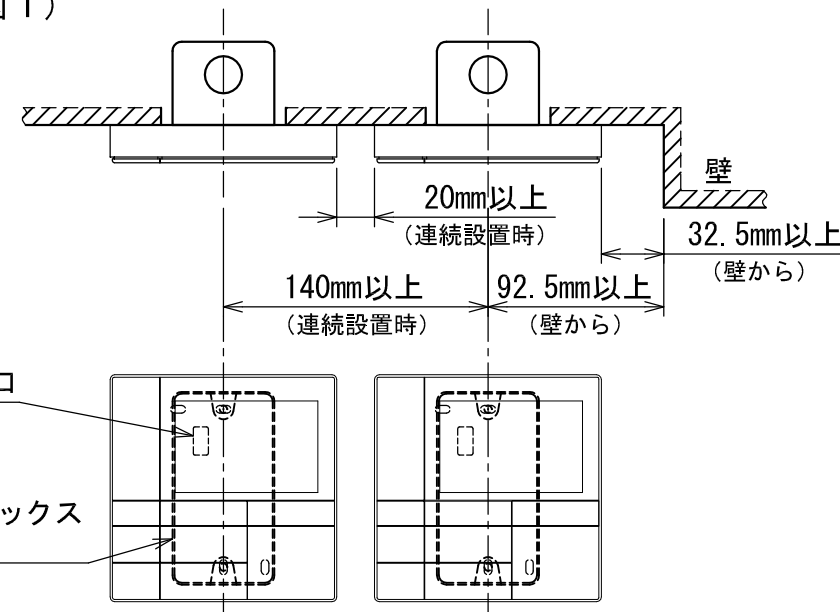
線種	VCTF:0.3mm ² ×2			VCTF:0.5mm ² ~2.0mm ² ×2		
	1リモコン	2リモコン	ワイヤレスとの 2リモコン	1リモコン	2リモコン	ワイヤレスとの 2リモコン
リモコン配線とリモコン 渡り配線の総配線長 (L+L1+L2+...Ln)	200mまで	120mまで	200mまで	500mまで	300mまで	400mまで
リモコン渡り配線の総配線長 (L1+L2+...Ln)	200mまで			200mまで		



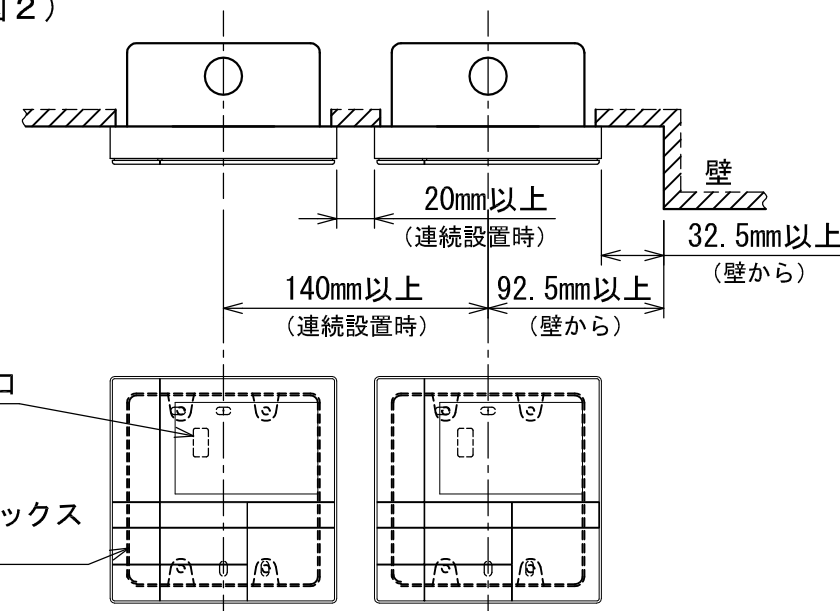
連続設置の場合の取付方法

リモコンを壁面に取付ける場合は、図1・図2・図3の
取付け方法を守ってください。

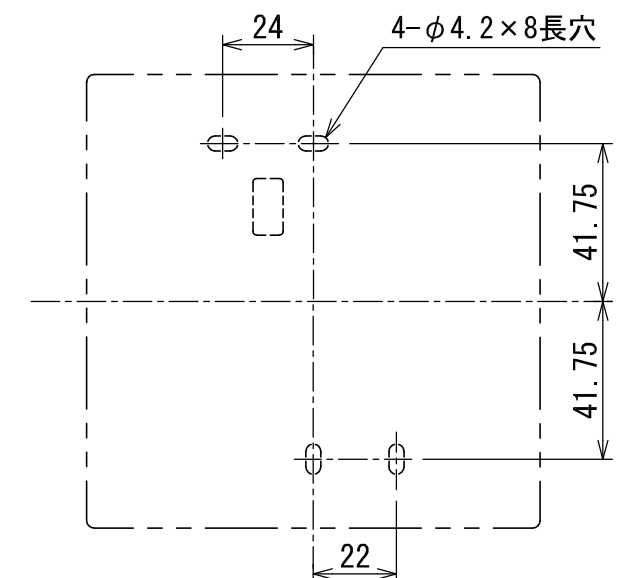
(図1)



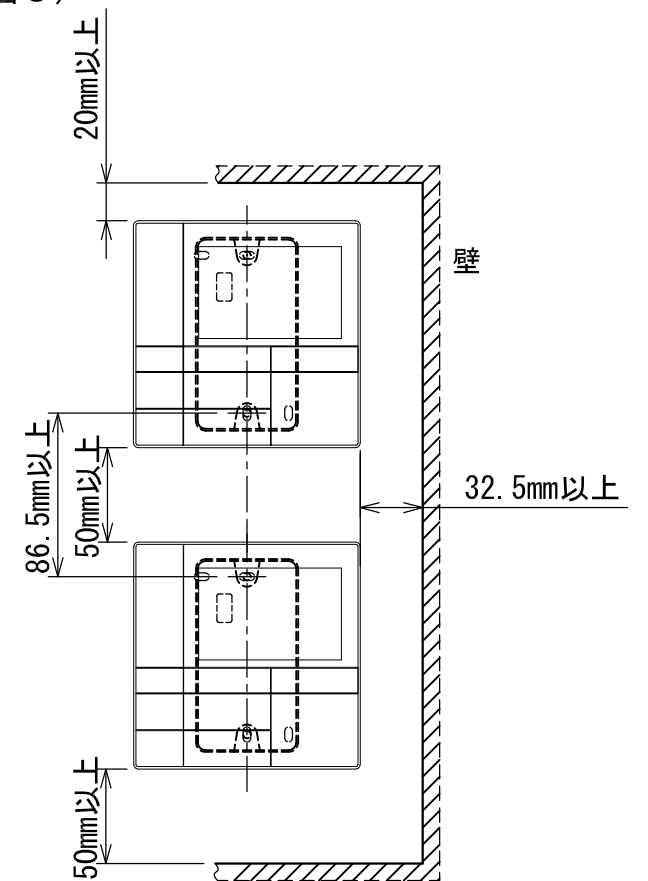
(図2)



＜リモコン取付け寸法＞



(図3)



適用機種		図面番号	T29E1201-01		
RBC-AMS52		品名	東芝パッケージエアコン用別売部品 外形図	尺度	図法 三角法
			ワイヤードリモコン		
東芝キヤリア株式会社					