

セット名称
仕様表

AKRA04055A
(室内ユニット) AIK-AP405H

(室外機) ROA-AP405

壁掛
冷専

東芝パッケージエアコン

(空冷式壁掛形)

定格冷房能力 (注1)			kW	3.6	<1.0～4.0>
定格冷房時の顕熱比			-	0.85	
冷房エネルギー消費効率			-	3.61	/ 3.61
中性	中間冷房能力 (注1)		kW	1.8	
	中間冷房消費電力		kW	0.380	/ 0.380
間能	中間冷房エネルギー消費効率		-	4.74	/ 4.74
	通年エネルギー消費効率		-	5.5	
電気特性 (注2)	電源 (注3)			三相 200V 50/60 Hz	
	定格冷房消費電力		kW	0.998	/ 0.998
	運 転 電 流		A	3.51	/ 3.51
	(最大)			6.9	/ 6.9
	力 率		%	82	/ 82
	始 動 電 流		A	- / -	
	形 名			AIK-AP405H	
	外 装	側面・吸込みグリル		△-2種1付(ワッパ)2.5GY9.0/0.5)	
		吹出しグリル		△-2種1付(ワッパ)2.5GY9.0/0.5)	
		下 面		△-2種1付(ワッパ)2.5GY9.0/0.5)	
外形寸法	高 さ	mm	320		
	幅	mm	1,050		
	奥 行	mm	228		
総 質 量		kg	12		
空気熱交換器			フィンドチューブ		
防音・断熱材			軟質ポリエチレンフォーム ・ 発泡スチロール		
送風装置	送風機		横流ファン		
	標準風量	m³/min	14.0		
	電 動 機	kW	0.030		
エアフィルタ			室内ユニットに付属		
運転調整装置 (注4)			リモコンスイッチ		
ドレン口径 (呼び径)			16(塩ビ管)		
騒音値 (急・強・弱)		dB	42 - 39 - 36		

室外機	形 名			ROA-AP405
	装 置			シルキーシェード(ワッパ)1Y8.5/0.5)
	外形寸法	高 さ	mm	550
		幅	mm	780
		奥 行	mm	290
	総 質 量		kg	34
	形 式			全密閉形
	圧 縮 機	電 動 機	kW	0.75
		極 数		4
	空気熱交換器			フィンドチューブ
冷媒制御			電子制御弁	
送風装置	送風機		プロペラファン	
	標準風量	m³/min	39.0	
	電 動 機	kW	0.043	
	高圧スイッチ		MPa	- -
	低圧スイッチ		MPa	- -
保護装置			吐出温度℃ 過電流℃ 圧縮機サモ	
ケースヒータ		W	-	
騒音値		dB	46 / 46	
冷媒配管	冷媒・出荷時封入量		kg	R410A ・ 1.00
	冷媒追加不要の最大実長		m	20
	冷媒追加量		g/m	20
	室外機・室内ユニット間		mm	ガス側：φ12.7 液側：φ6.4
	最大実長		m	30
	最大落差		m	室外機が上の場合 ： 30 室外機が下の場合 ： 30
電源設計	漏電遮断器 (注13)			15A、30mA 0.1sec以下
	手元開閉器	開閉器容量	A	15
		ヒューズ	A	10
		配線用遮断器	A	10
	電源配線 (注12)	20m 以下		単線1.6mm
50m 以下			単線2.0mm	
連絡線	室外機・室内ユニット間	70 m以下	単線1.6mm×3本	
リモコンコード				VCTF0.5-2.0mm2 2芯 など

(注1) 定格冷房能力は、JIS B 8615-1条件によります。
 < > 内は能力範囲を示します。

(注2) 電気特性は、JIS B 8615-1条件によります。

(注3) 電源電圧は、変動があった場合でも±10%を超えないようにしてください。

(注4) リモコンスイッチは別売部品です。
 リモコンコード配線長は『リモコン外形図』を参照してください。

(注12) 各線径での最大こう長は下記参照願います。

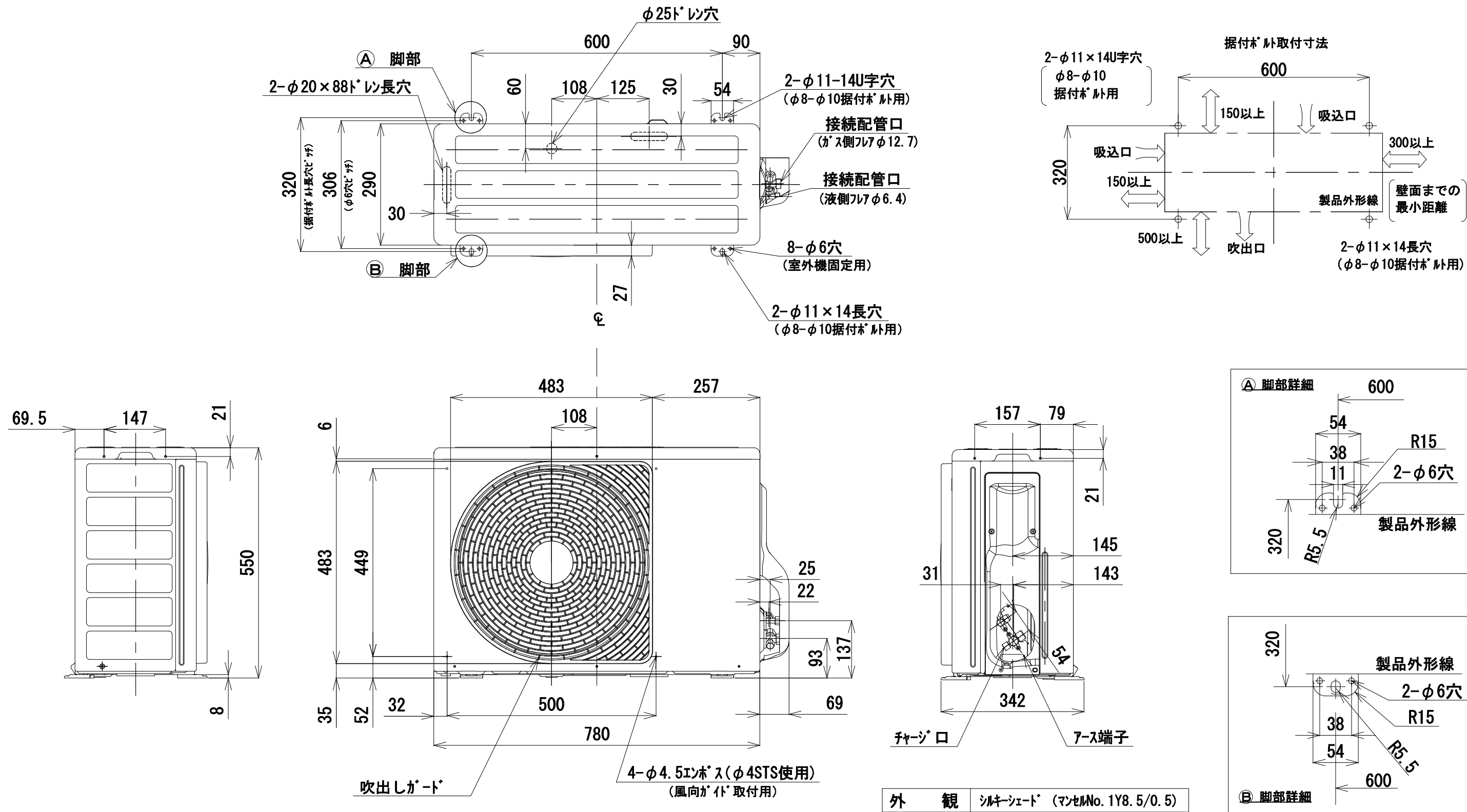
線 径	電源線こう長 (最大)
単線1.6mm	32
単線2.0mm	50
撚線5.5mm ²	88
撚線8.0mm ²	-
撚線14.0mm ²	-
撚線22.0mm ²	-
撚線38.0mm ²	-

(注13) 漏電遮断器が地絡保護専用の場合には
手元開閉器+ヒューズ、または配線用
遮断器を設けてください。
漏電遮断器は、高調波対応品を使用
してください。

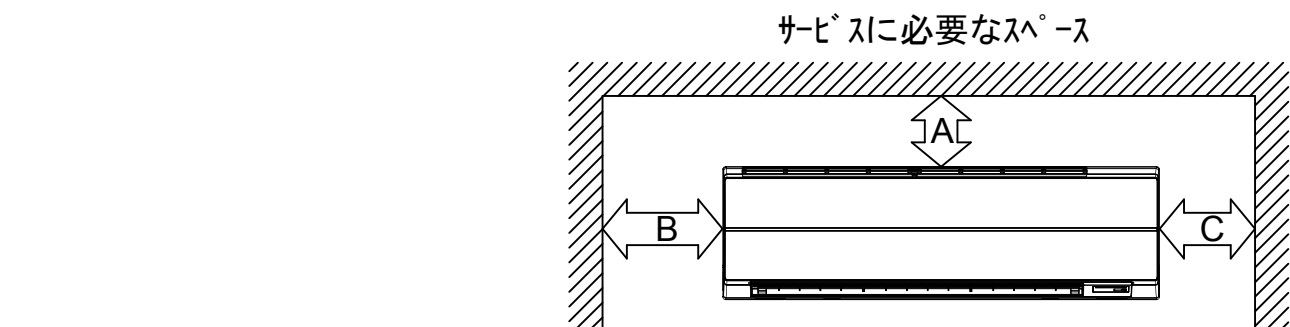
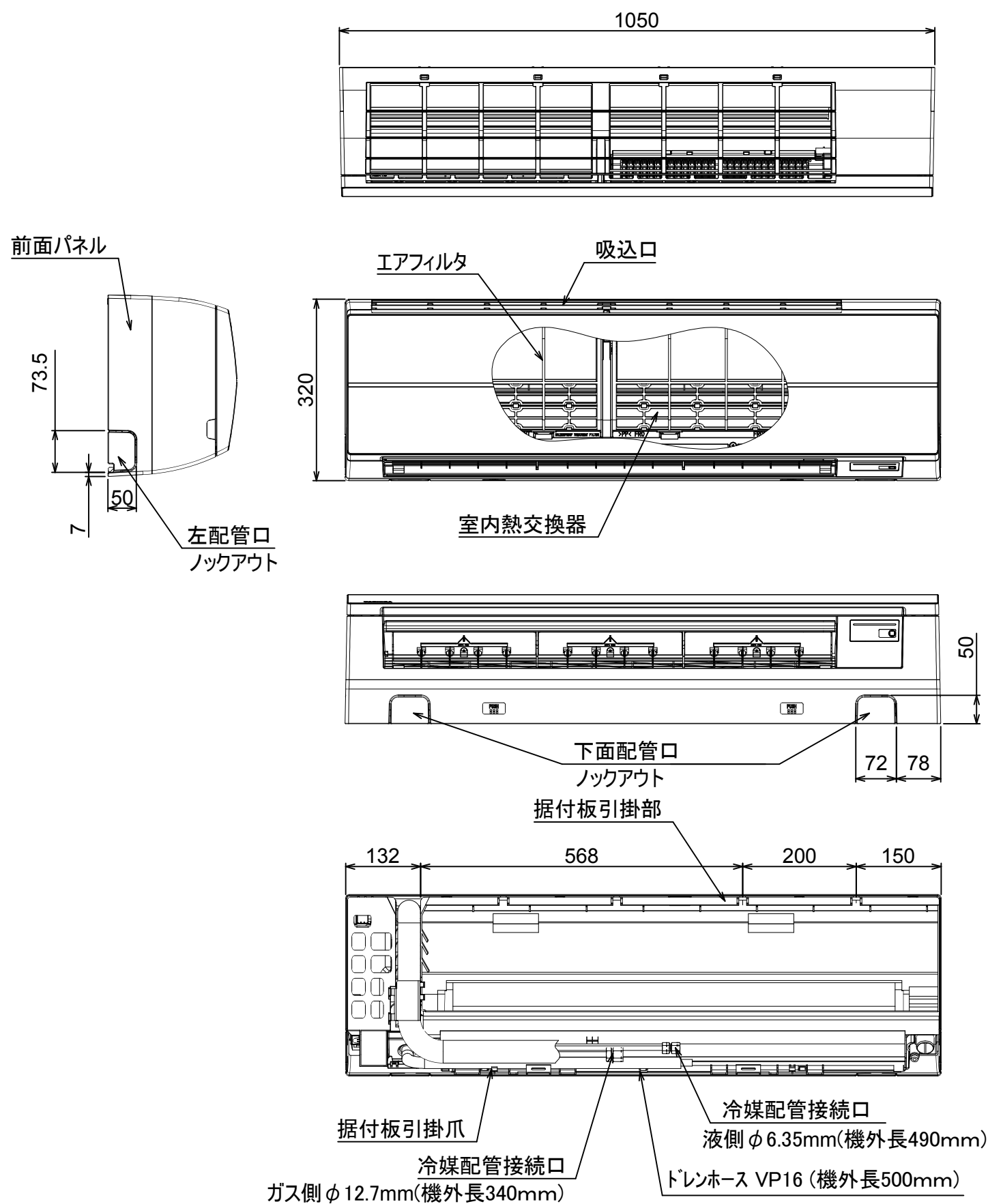


- 注) 1. ◎ は端子板を示します。
2. 破線、一点鎖線は現地配線を示します。
3. 室外機、室内ユニットの内部配線は、各々の機種の配線図を参照してください。
4. リモコン配線には極性がないので、室内ユニット端子板A, Bへの接続は逆になってもかまいません。

適用機種		図面番号		T25G0702-02		
AIU-AP**H	AID-AP**H, H-1	品名	東芝パッケージエアコン シングルタイプ 外部結線図	尺度	図法	
AIC-AP**H, H-1	AIK-AP**H					
AIU-AP**WH	AIC-AP**PH					
AIU-AP**SH, SH-1						
AID-AP**BH, BH-1		東芝キヤリア株式会社				

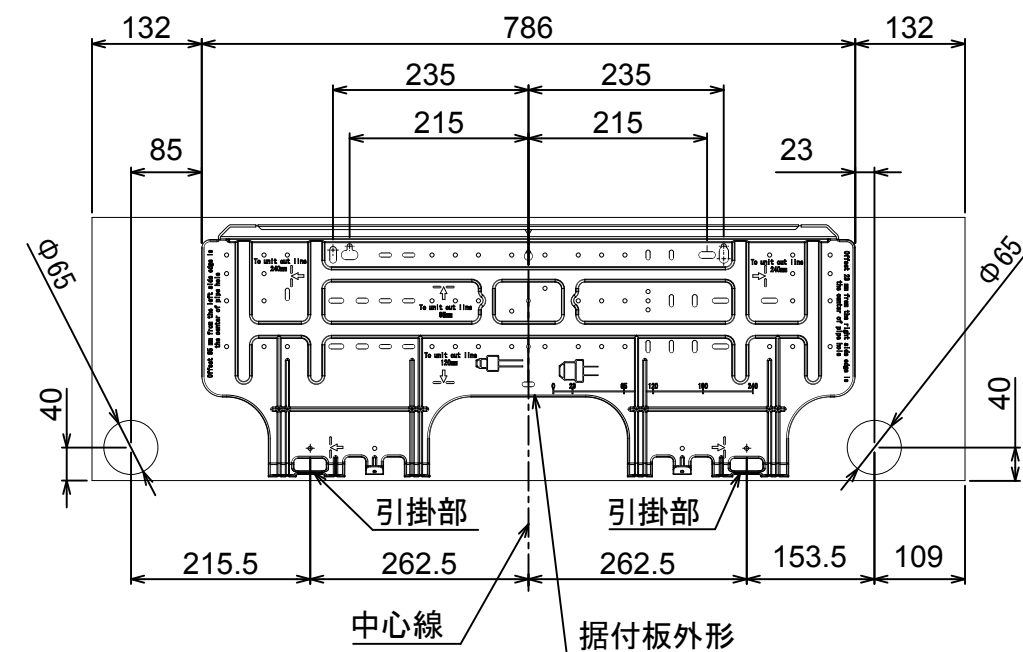


適用機種											図面番号		T26C1106-03		
ROA-AP405J	ROA-AP455J	ROA-AP505J	ROA-AP565J	ROA-AP405J-1	ROA-AP455J-1	ROA-AP505J-1	ROA-AP405J-2	ROA-AP455J-2	ROA-AP505J-2	ROA-AP565J-2	品名	東芝パッケージエアコン 外形図 (適用機種は左記)	尺度	図法	三角法
ROA-AP405	ROA-AP455	ROA-AP505	ROA-AP565	ROA-AP405-1	ROA-AP455-1	ROA-AP505-1	ROA-AP405-2	ROA-AP455-2	ROA-AP505-2	ROA-AP565-2					
ROA-AP405JZ	ROA-AP455JZ	ROA-AP505JZ	ROA-AP565JZ	ROA-AP405JZ1	ROA-AP455JZ1	ROA-AP505JZ1	ROA-AP405JZ2	ROA-AP455JZ2	ROA-AP505JZ2	ROA-AP565JZ2					
ROA-AP405Z	ROA-AP455Z	ROA-AP505Z	ROA-AP565Z	ROA-AP405Z1	ROA-AP455Z1	ROA-AP505Z1	ROA-AP405Z2	ROA-AP455Z2	ROA-AP505Z2	ROA-AP565Z2					
ROA-AP405JZG	ROA-AP455JZG	ROA-AP505JZG	ROA-AP565JZG	ROA-AP405JZG1	ROA-AP455JZG1	ROA-AP505JZG1	ROA-AP405JZG2	ROA-AP455JZG2	ROA-AP505JZG2	ROA-AP565JZG2					
ROA-AP405ZG	ROA-AP455ZG	ROA-AP505ZG	ROA-AP565ZG	ROA-AP405ZG1	ROA-AP455ZG1	ROA-AP505ZG1	ROA-AP405ZG2	ROA-AP455ZG2	ROA-AP505ZG2	ROA-AP565ZG2					
											東芝キャリア株式会社				



	距離
A	50mm 以上
B	56mm 以上
C	56mm 以上

注)
左側設置スペースを56mmにしたときの横流ファン取りはずしの際、室内機を取りはずす必要があります。室内機を取りはずさずに横流ファンを取りはずすには、製品左端より850mmのスペースが必要です。



適用機種		図面番号		T25A1101-02		
AIK-AP405H	AIK-AP406H	品名	東芝パッケージエアコン 外形図 (適用機種は左記)	尺度	図法	三角法
AIK-AP455H	AIK-AP456H					
AIK-AP505H	AIK-AP506H					
AIK-AP565H	AIK-AP566H					
AIK-AP635H	AIK-AP636H					
東芝キヤリア株式会社						

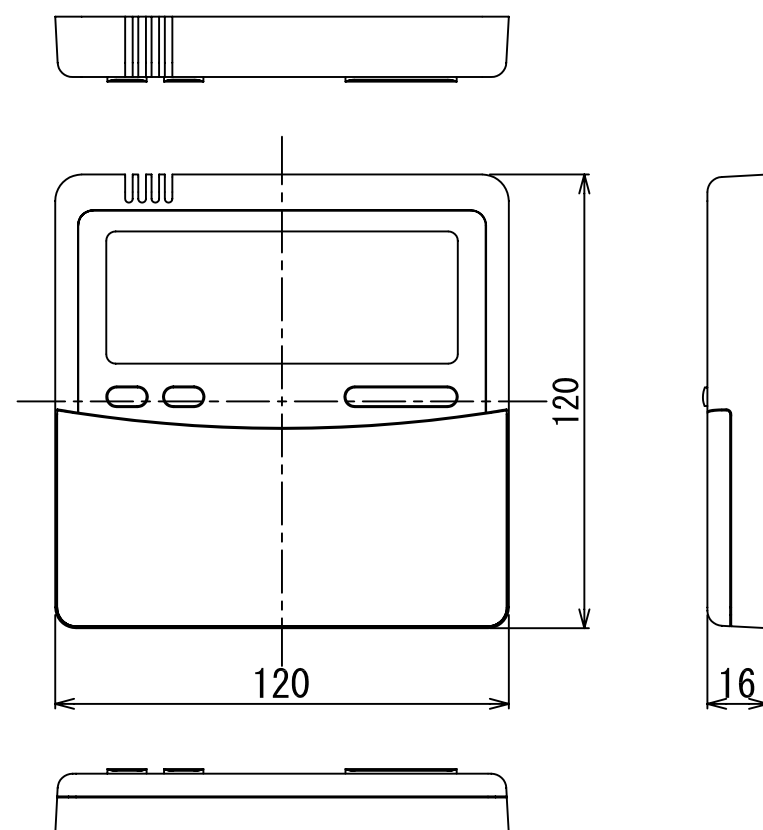
単位：mm

記 号	品 名
CN**	コネクタ
F301	ヒューズ
FM	送風用電動機
LM	ルーバーマータ
TA	室温センサ
TB01, 02	ターミナルブロック
TC, TCJ	熱交センサ
別売品 HA	JEMA標準HA端子-A



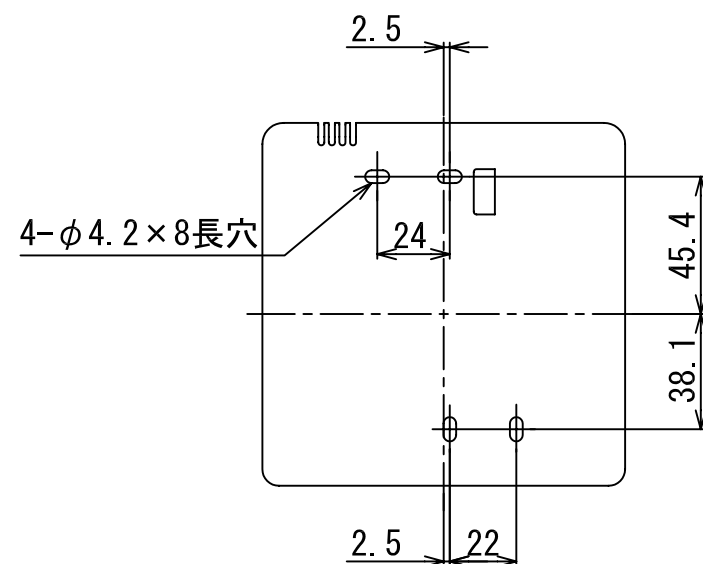
- 破線は現地配線、一点鎖線は別売附属品を示します。
- は端子台、 は接続端子、 はプリント基板上的コネクタを示します。
- は保護アースを示します。
- はプリント基板を示します。

適 用 機 種				図 面 番 号		T25B1101-02		
AIK-AP405H	AIK-AP715H	AIK-AP406H	AIK-AP716H	品 名	東芝パッケージエアコン 配 線 図 (適用機種は左記)	尺 度	図 法	三 角 法
AIK-AP455H	AIK-AP805H	AIK-AP456H	AIK-AP806H					
AIK-AP505H		AIK-AP506H						
AIK-AP565H		AIK-AP566H						
AIK-AP635H		AIK-AP636H						
				東芝キャリア株式会社				



お願い) 配線を埋込まれる場合は、JIS-C8340 1個用スイッチボックス (カバーなし) または、2個用スイッチボックス (カバーなし) を現地手配し、埋込んでください。

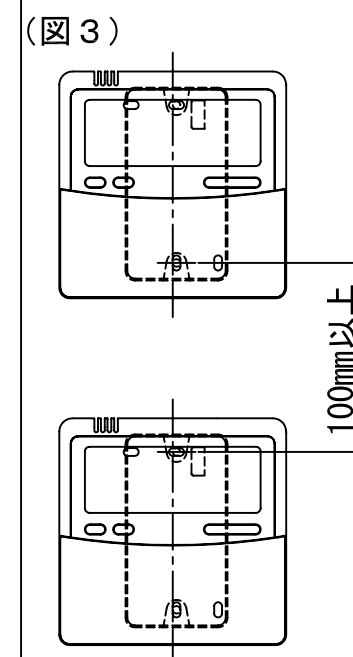
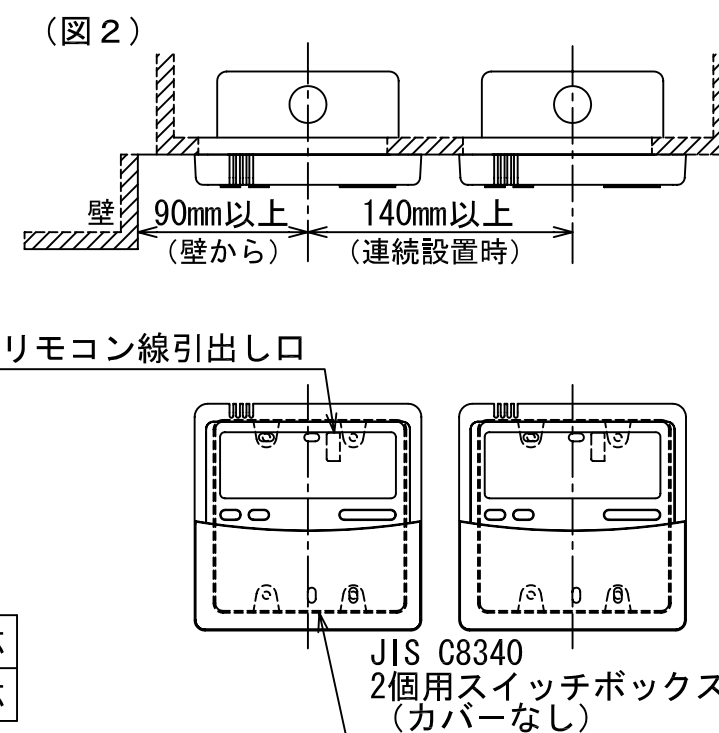
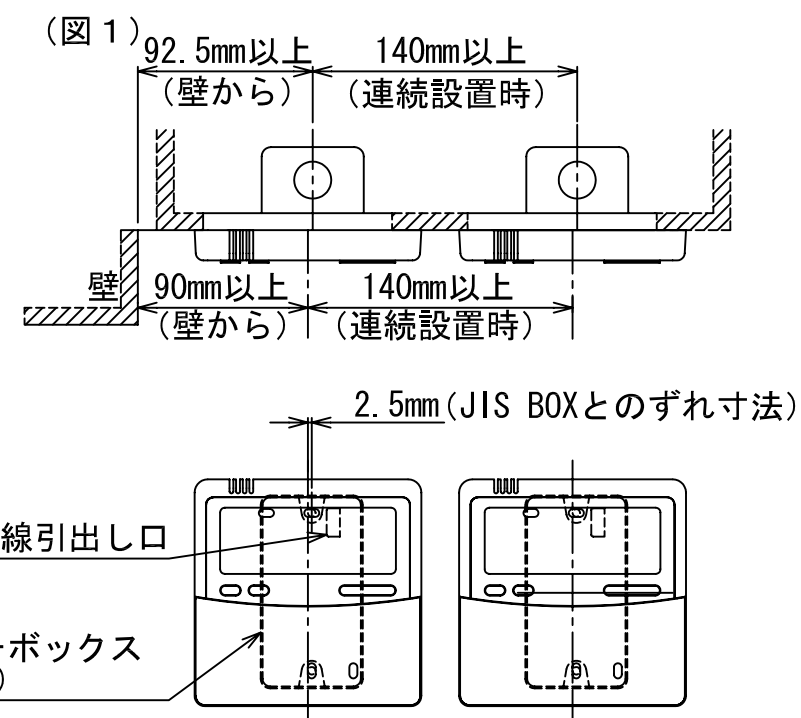
＜リモコン取付け寸法＞



リモコンコード（現地手配）		
200mまで	VCTF 0.3mm ²	2 芯
500mまで	VCTF 0.5～2.0mm ²	2 芯

連続設置の場合の取付方法

リモコンを壁面に取付ける場合は、図1・図2・図3の取付け方法を守ってください。



適用機種		図面番号		T29E0401-07		
RBC-AMT31		品名	東芝パッケージエアコン用別売部品	尺度	図法	三角法
RBC-AMT32			外形図			
RBC-AMT32SD			ワイヤードリモコン			
		東芝キヤリア株式会社				