

セット名称 **AKRA04055M**
仕様表 (室内ユニット) AIK-AP405H
(室外機) ROA-AP405

壁掛
冷専

東芝パッケージエアコン (空冷式壁掛形)

定格冷房能力 (注1)			kW	3.6	< 1.0 ~ 4.0 >
定格冷房時の顕熱比			-	0.85	
冷房エネルギー消費効率			-	3.61	/ 3.61
中性	中間冷房能力 (注1)		kW	1.8	
	中間冷房消費電力		kW	0.380	/ 0.380
間能	中間冷房エネルギー消費効率		-	4.74	/ 4.74
	通年エネルギー消費効率		-	5.5	
電気特性 (注2)	電源 (注3)			三相 200V 50/60 Hz	
	定格冷房消費電力		kW	0.998	/ 0.998
室内ユニット	運転電流		A	3.51	/ 3.51
	(最大)			6.9	/ 6.9
	力率		%	82	/ 82
	始動電流		A	- / -	
	外形名			AIK-AP405H	
	外形装	側面・吸込みグリル		△-2種1付(ワッパ)2.5GY9.0/0.5)	
		吹出しグリル		△-2種1付(ワッパ)2.5GY9.0/0.5)	
		下面		△-2種1付(ワッパ)2.5GY9.0/0.5)	
	外形寸法	高さ	mm	320	
		幅	mm	1,050	
奥行		mm	228		
総質量		kg	12		
空気熱交換器			フィンドチューブ		
防音・断熱材			軟質ポリエチレンフォーム・発泡スチロール		
送風装置	送風機		横流ファン		
	標準風量	m³/min	14.0		
	電動機	kW	0.030		
	エアフィルタ			室内ユニットに付属	
運転調整装置 (注4)			リモコンスイッチ		
ドレン口径 (呼び径)			16(塩ビ管)		
騒音値 (急・強・弱)		dB	42 - 39 - 36		

(注1) 定格冷房能力は、JIS B 8615-1条件によります。
〈 〉内は能力範囲を示します。
(注2) 電気特性は、JIS B 8615-1条件によります。
(注3) 電源電圧は、変動があった場合でも±10%を超えないようにしてください。
(注4) リモコンスイッチは別売部品です。
リモコンコード配線長は『リモコン外形図』を参照してください。

(注12) 各線径での最大こう長は下記参照願います。

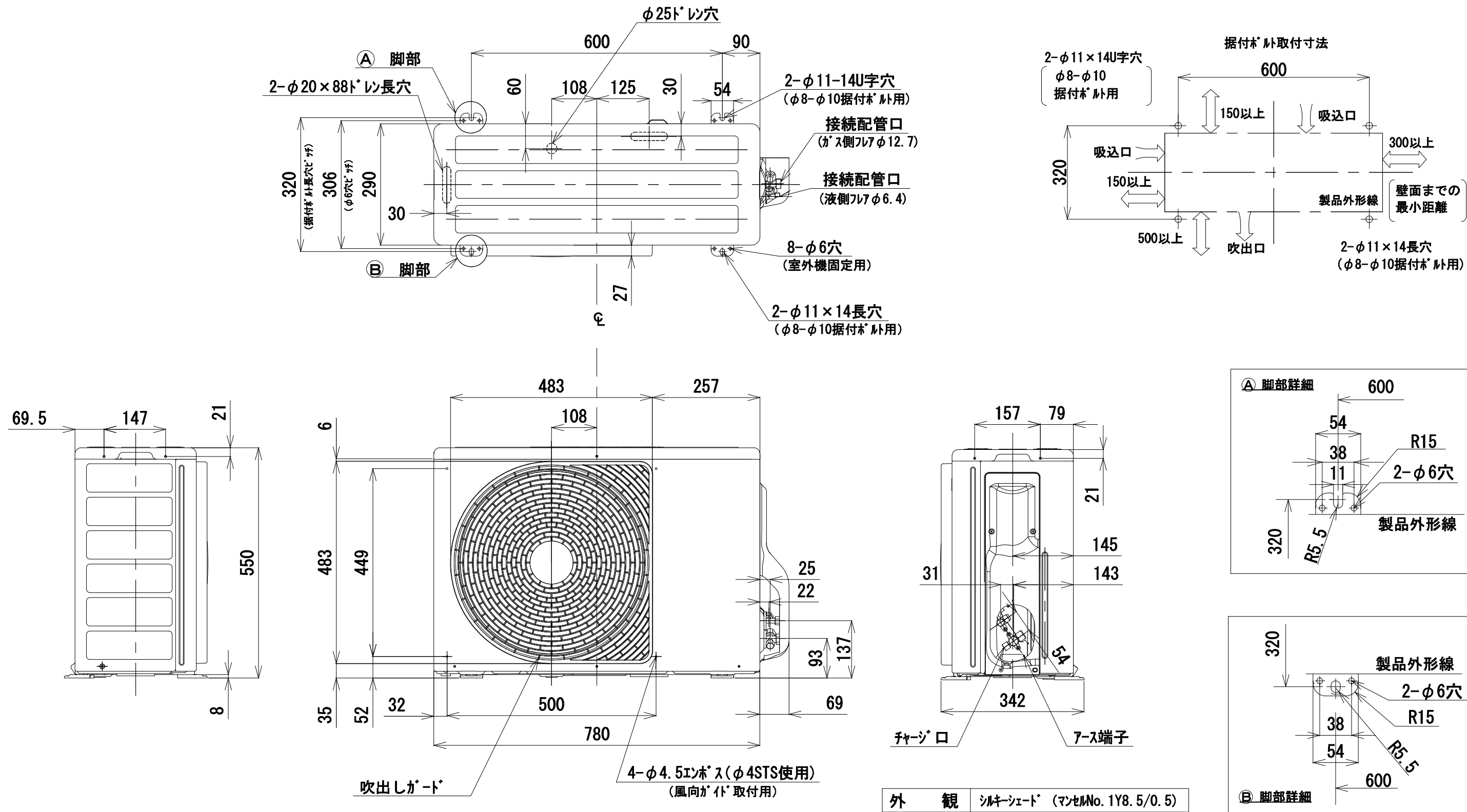
線径	電源線こう長 (最大)
単線1.6mm	32
単線2.0mm	50
撚線5.5mm ²	88
撚線8.0mm ²	-
撚線14.0mm ²	-
撚線22.0mm ²	-
撚線38.0mm ²	-

(注13) 漏電遮断器が地絡保護専用の場合には
手元開閉器+ヒューズ、または配線用
遮断器を設けてください。
漏電遮断器は、高調波対応品を使用
してください。

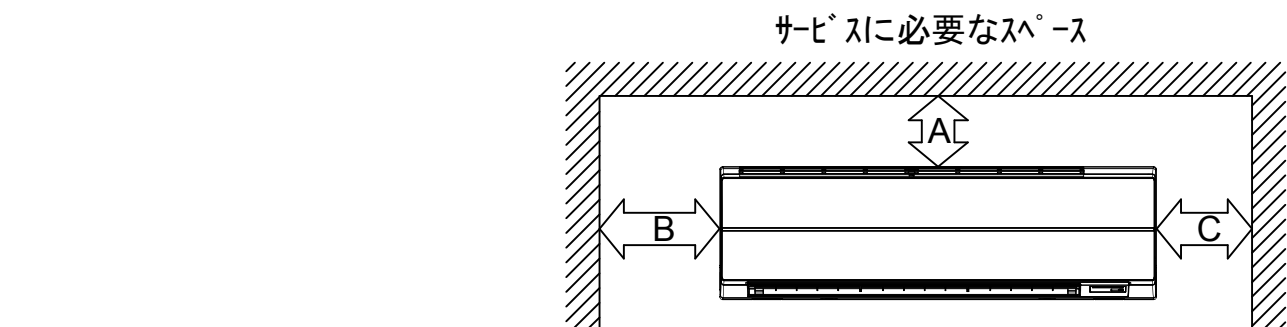
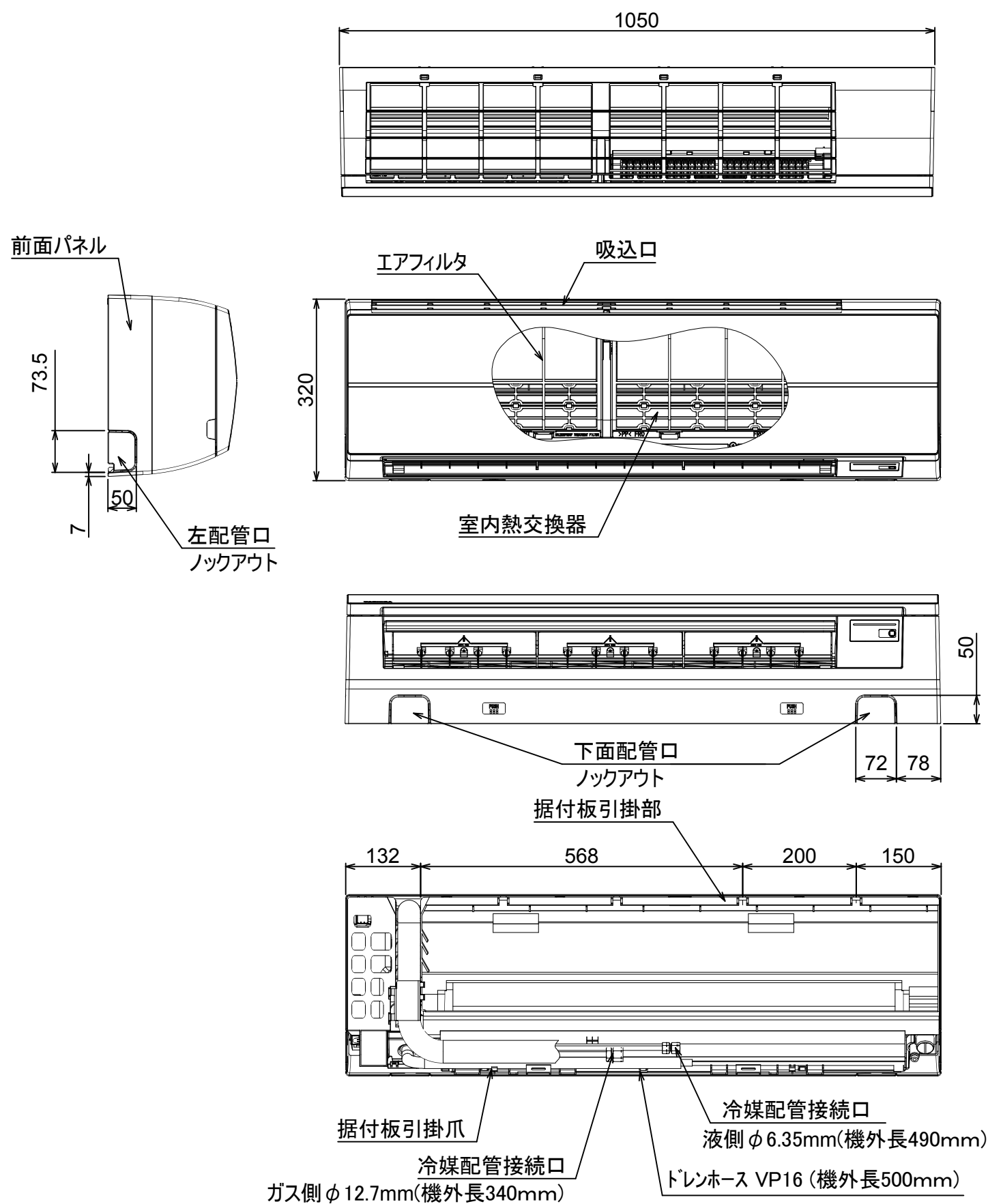


- 注) 1. ◎ は端子板を示します。
2. 破線、一点鎖線は現地配線を示します。
3. 室外機、室内ユニットの内部配線は、各々の機種の配線図を参照してください。
4. リモコン配線には極性がないので、室内ユニット端子板A, Bへの接続は逆になってもかまいません。

適用機種		図面番号		T25G0702-02		
AIU-AP**H	AID-AP**H, H-1	品名	東芝パッケージエアコン シングルタイプ 外部結線図	尺度	図法	
AIC-AP**H, H-1	AIK-AP**H					
AIU-AP**WH	AIC-AP**PH					
AIU-AP**SH, SH-1		東芝キヤリア株式会社				
AID-AP**BH, BH-1						

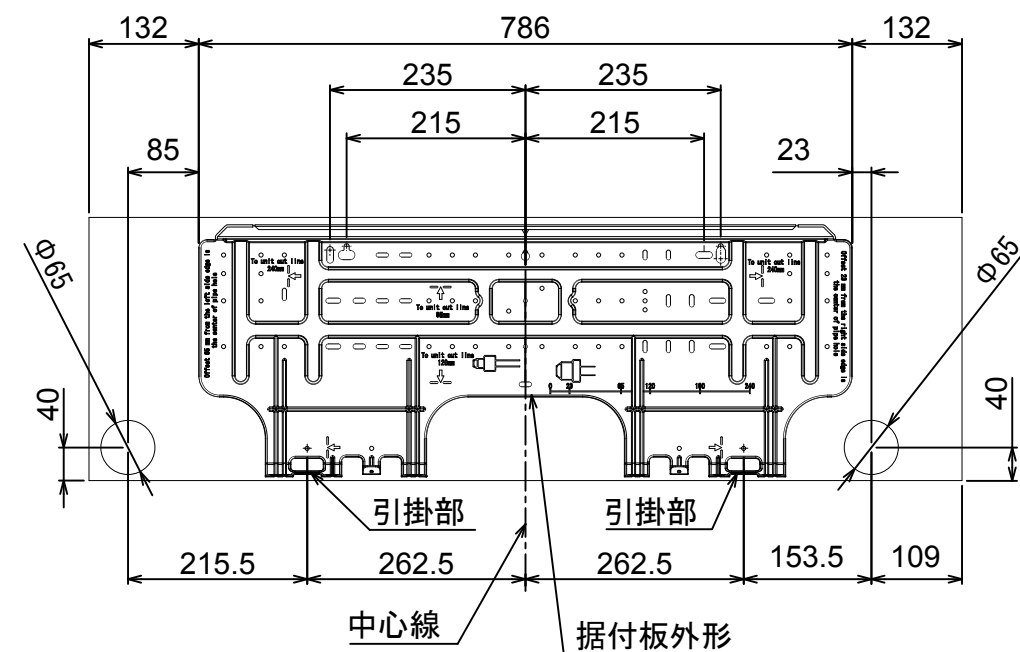


適用機種											図面番号		T26C1106-03		
ROA-AP405J	ROA-AP455J	ROA-AP505J	ROA-AP565J	ROA-AP405J-1	ROA-AP455J-1	ROA-AP505J-1	ROA-AP405J-2	ROA-AP455J-2	ROA-AP505J-2	ROA-AP565J-2	品名	東芝パッケージエアコン 外形図 (適用機種は左記)	尺度	図法	三角法
ROA-AP405	ROA-AP455	ROA-AP505	ROA-AP565	ROA-AP405-1	ROA-AP455-1	ROA-AP505-1	ROA-AP405-2	ROA-AP455-2	ROA-AP505-2	ROA-AP565-2					
ROA-AP405JZ	ROA-AP455JZ	ROA-AP505JZ	ROA-AP565JZ	ROA-AP405JZ1	ROA-AP455JZ1	ROA-AP505JZ1	ROA-AP405JZ2	ROA-AP455JZ2	ROA-AP505JZ2	ROA-AP565JZ2					
ROA-AP405Z	ROA-AP455Z	ROA-AP505Z	ROA-AP565Z	ROA-AP405Z1	ROA-AP455Z1	ROA-AP505Z1	ROA-AP405Z2	ROA-AP455Z2	ROA-AP505Z2	ROA-AP565Z2					
ROA-AP405JZG	ROA-AP455JZG	ROA-AP505JZG	ROA-AP565JZG	ROA-AP405JZG1	ROA-AP455JZG1	ROA-AP505JZG1	ROA-AP405JZG2	ROA-AP455JZG2	ROA-AP505JZG2	ROA-AP565JZG2					
ROA-AP405ZG	ROA-AP455ZG	ROA-AP505ZG	ROA-AP565ZG	ROA-AP405ZG1	ROA-AP455ZG1	ROA-AP505ZG1	ROA-AP405ZG2	ROA-AP455ZG2	ROA-AP505ZG2	ROA-AP565ZG2	東芝キャリア株式会社				



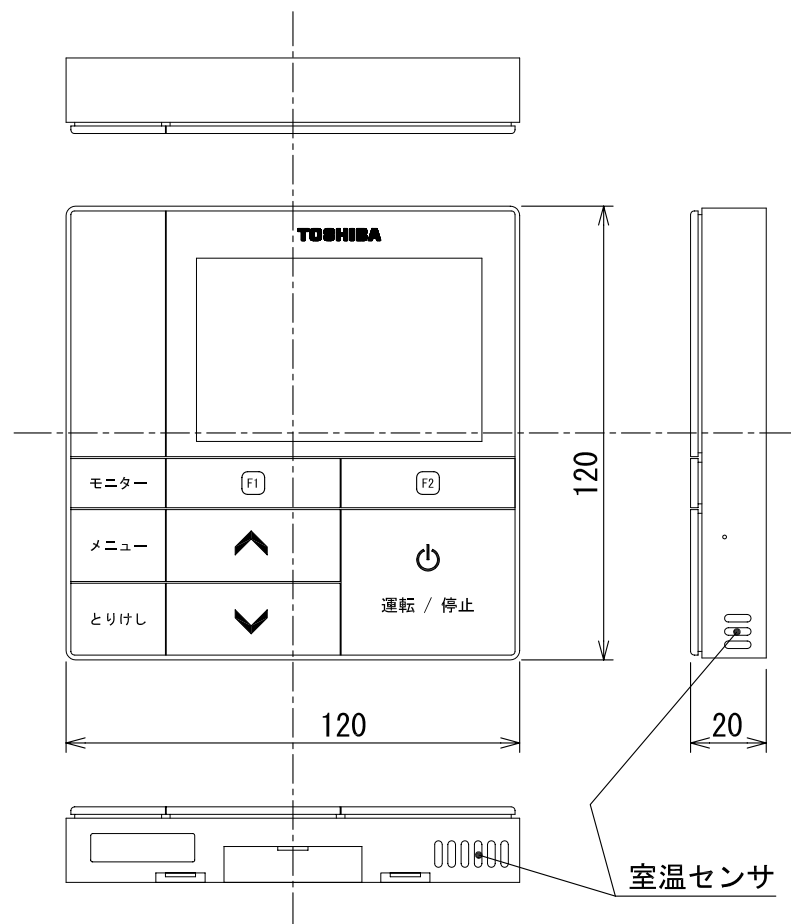
距離	
A	50mm 以上
B	56mm 以上
C	56mm 以上

注)
 左側設置スペースを56mmにしたときの横流ファン取りはずしの際、
 室内機を取りはずす必要があります。室内機を取りはずさずに
 横流ファンを取りはずすには、製品左端より850mmのスペースが必要です。



適 用 機 種		図 面 番 号		T25A1101-02		
AIK-AP405H	AIK-AP406H	品 名	東芝パッケージエアコン 外 形 図 (適用機種は左記)	尺 度	図 法	三 角 法
AIK-AP455H	AIK-AP456H					
AIK-AP505H	AIK-AP506H					
AIK-AP565H	AIK-AP566H					
AIK-AP635H	AIK-AP636H					
東芝キヤリア株式会社						

単位：mm



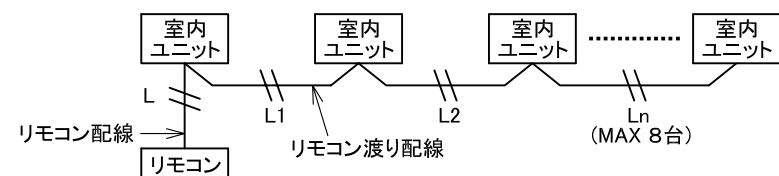
お願い)
配線を埋込まれる場合は、JIS-C8340
1個用スイッチボックス(カバーなし)
又は、2個用スイッチボックス(カバーなし)
を現地手配し、埋込んでください。

リモコン配線とリモコン渡り線

リモコン配線(通信線)とAC100V/200Vの配線を
直接接触させたり、同一電線管に収めること
はできません。ノイズ等により、制御系統に
異常が生じる恐れがあります。

※ご使用のリモコンによって異なります。

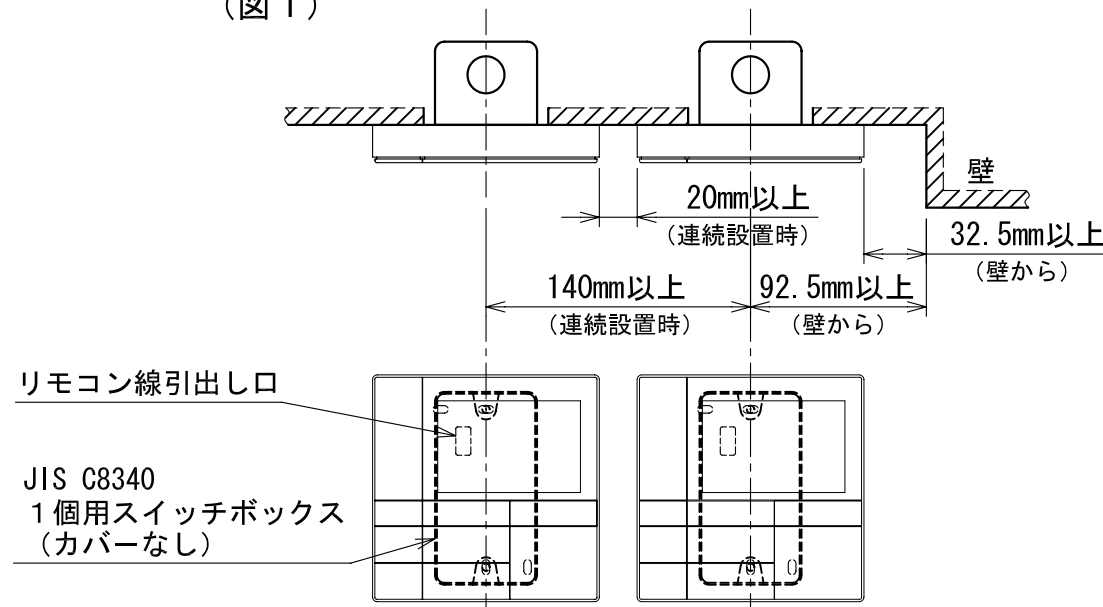
線種	VCTF:0.3mm ² ×2			VCTF:0.5mm ² ~2.0mm ² ×2		
リモコン配線とリモコン 渡り配線の総配線長 (L+L1+L2+...Ln)	1リモコン 200mまで	2リモコン 120mまで	ワイヤレスとの 2リモコン 200mまで	1リモコン 500mまで	2リモコン 300mまで	ワイヤレスとの 2リモコン 400mまで
リモコン渡り配線の総配線長 (L1+L2+...Ln)	200mまで			200mまで		



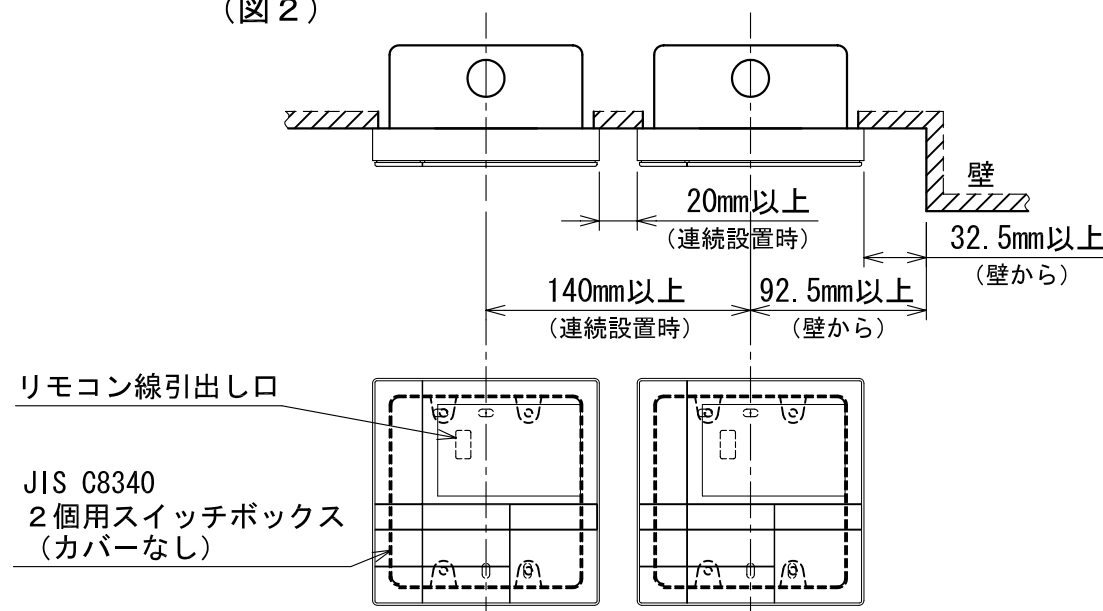
連続設置の場合の取付方法

リモコンを壁面に取付ける場合は、図1・図2・図3の
取付け方法を守ってください。

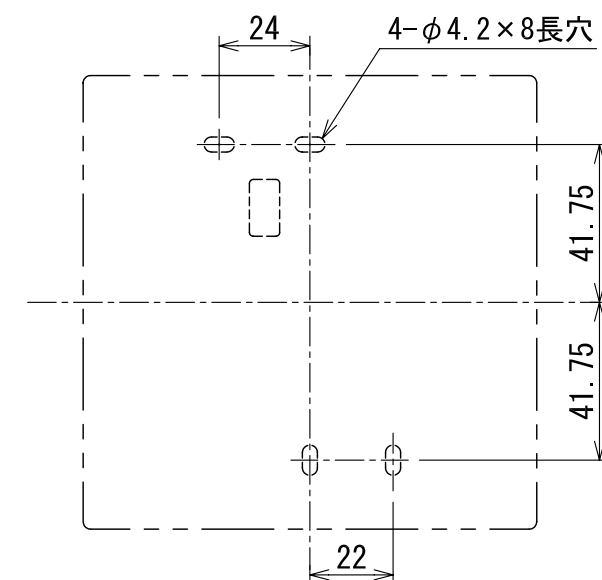
(図1)



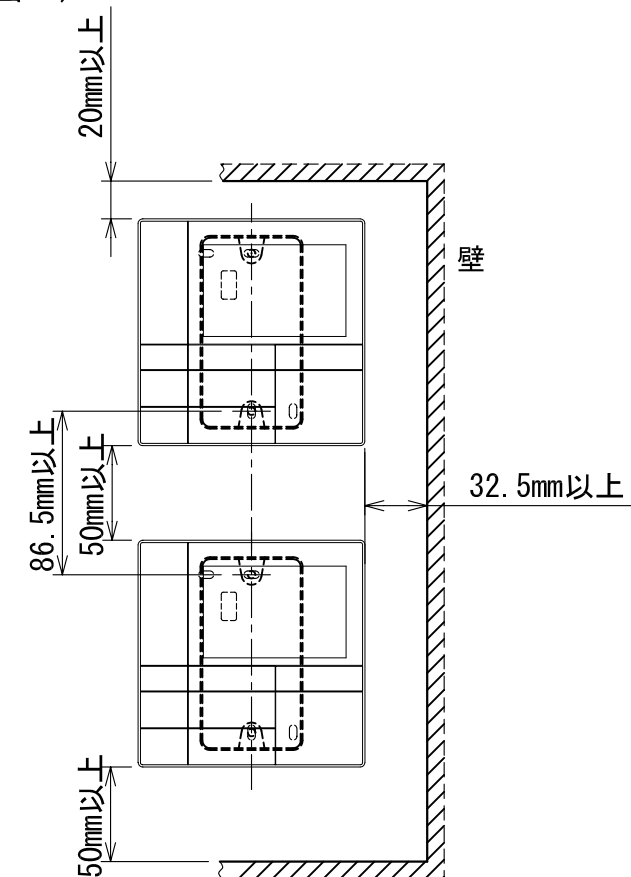
(図2)



<リモコン取付け寸法>



(図3)



適用機種		図面番号	T29E1001-01		
RBC-AMS51		品名	東芝パッケージエアコン用別売部品 外形図	尺度	図法
		品名	ワイヤードリモコン		三角法
東芝キヤリア株式会社					