

東芝パッケージエアコン (空冷インバータヒートポンプ式天井埋込形ビルトインタイプ)

定格冷房能力 (注1)		kW	4.5	<1.0～5.0>
定格冷房時の顕熱比		-	0.76	
定格暖房標準能力 (注1)		kW	5.0	<1.0～5.6>
定格暖房低温能力 (注1)		kW	4.3	
冷房エネルギー消費効率		-	3.06	/ 3.06
暖房エネルギー消費効率		-	3.70	/ 3.70
冷暖平均エネルギー消費効率		-	3.38	/ 3.38
中間冷暖房性能	中間冷房能力 (注1)	kW	2.2	
	中間冷房消費電力	kW	0.580	/ 0.580
	中間冷房エネルギー消費効率	-	3.79	/ 3.79
	中間暖房能力 (注1)	kW	2.4	
	中間暖房消費電力	kW	0.590	/ 0.590
	中間暖房エネルギー消費効率	-	4.07	/ 4.07
	年間エネルギー消費効率	-	3.9	
電気特性 (注2)	電源 (注3)		単相	200V 50/60 Hz
	定格冷房消費電力		1.47	/ 1.47
	定格暖房標準消費電力		1.35	/ 1.35
	定格暖房低温消費電力	kW	1.90	/ 1.90
	運転電流 (冷) (暖) (最大)	A	7.82 / 7.82 7.18 / 7.18	9.8 / 9.8
	力率 (冷) (暖)	%	94 / 94 94 / 94	
	始動電流	A	- / -	
室内ユニット	形名		AID-AP505BH	
	外形装		ｼﾙﾊﾞｰ (溶融亜鉛メッキ鋼板)	
	外形寸法	高さ	mm	320
		幅	mm	700
		奥行	mm	800(+75)
	総質量	kg	30	
	空気熱交換器		フィンチューブ	
	防音・断熱材		難燃性ポリイソシアヌレート・ポリuret	
	送風装置	送風機	シロッコファン	
		標準風量	m³/min	13.0
		電動機	kW	0.120
		出荷時機外静圧	Pa	40
		最大機外静圧	Pa	100
	エアフィルタ		室内ユニットに付属	
	運転調整装置 (注5)		リモコンスイッチ	
	ドレン口径 (呼び径)		25(塩ビ管)	
	騒音値 (急-強-弱)	dB	40 - 37 - 33	

室 外 機	形 名			ROA-AP505HJZ	
	外 装			シルキーシェード(マルチ1Y8.5/0.5)	
	外形寸法	高 さ	mm	550	
		幅	mm	780	
		奥 行	mm	290	
	総 質 量		kg	34	
	圧 縮 機	形 式	全密閉形		
		電 動 機	kW	0.75	
		極 数	4		
	空 気 熱 交 換 器			フィンチューブ	
	冷 媒 制 御			(冷)	電子制御弁
				(暖)	電子制御弁
	送風装置	送 風 機		プロペラファン	
		標 準 風 量	m³/min	39.0	
		電 動 機	kW	0.043	
	高 圧 ス イ ッ チ			MPa	- -
	低 圧 ス イ ッ チ			MPa	- -
	保 護 装 置			吐出温度センサー 過電流センサー 圧縮機サーモ	
	ケ ー ス ヒ ー タ			W	-
騒 音 値			(冷) dB	46 / 46	
			(暖) dB	47 / 47	
冷 媒 ・ 出 荷 時 封 入 量			kg	R410A・1.00	
冷 媒 追 加 不 要 の 最 大 実 長			m	20	
冷 媒 追 加 量			g/m	20	
冷 媒 配 管	室外機・室内ユニット間		mm	ガス側：φ12.7 液側：φ6.4	
	最 大 実 長		m	30	
	最 大 落 差		m	室外機が上の場合：30 室外機が下の場合：30	
電 源 設 計	漏 電 遮 断 器		(注10)	15A、30mA 0.1sec以下	
	手 元 開 閉 器	開 閉 器 容 量	A	15	
		ヒューズ	A	15	
		配線用遮断器	A	15	
	電 源 配 線		20m 以下	単線2.0mm	
			(注9) 50m 以下	-	
連 絡 線	室外機・室内ユニット間		50 m以下	単線1.6mm×3本	
リモコンコード				VCTF0.5-2.0mm2 2芯 など	

(注9) 各線径での最大こう長は下記参照願います。	
線径	電源線こう長 (最大)
単線1.6mm	17
単線2.0mm	26
燃線5.5mm ²	46
燃線8.0mm ²	-
燃線14.0mm ²	-
燃線22.0mm ²	-
燃線38.0mm ²	-

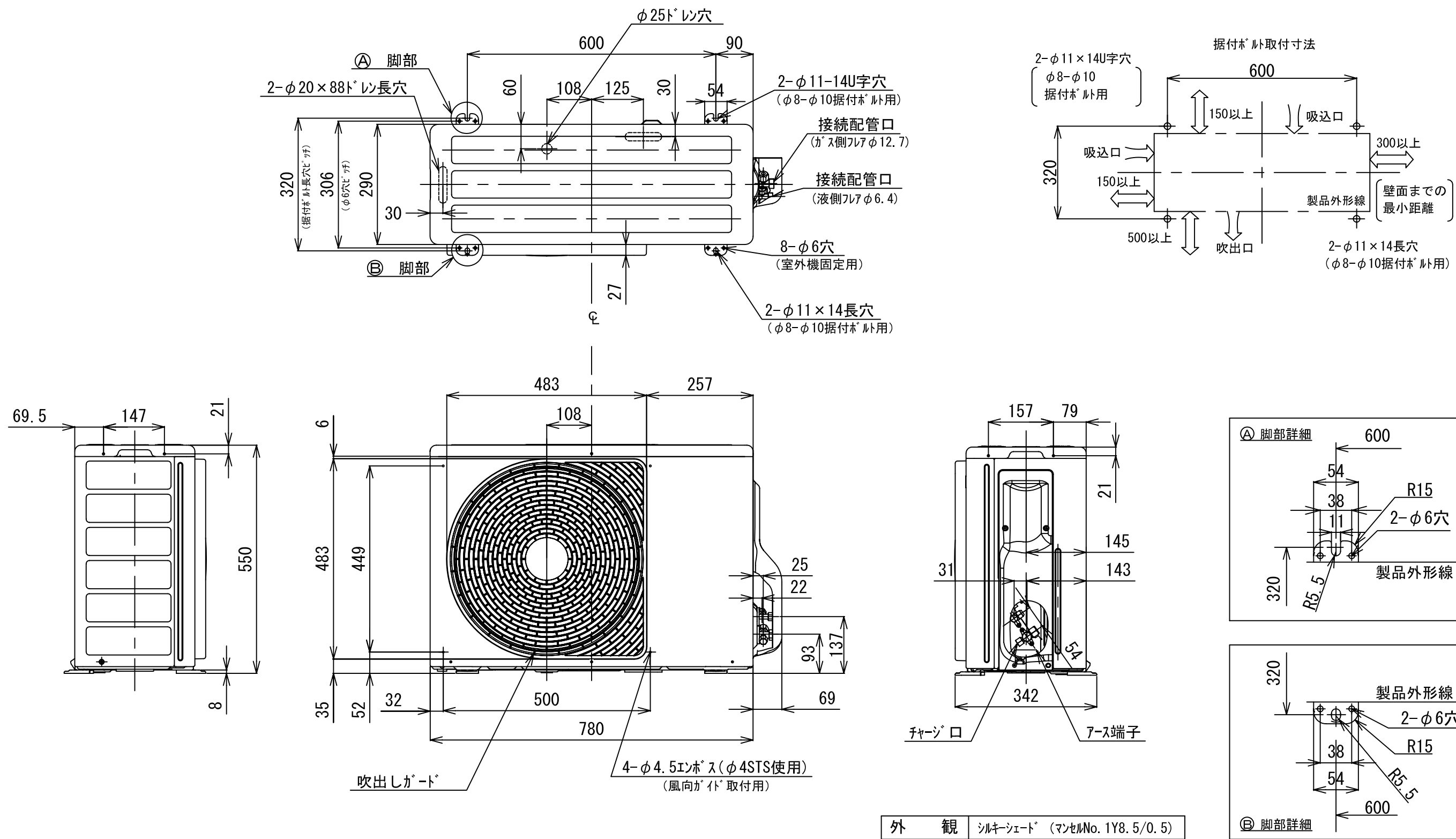
(注10) 漏電遮断器が地絡保護専用の場合には
手元開閉器+ヒューズ、または配線用
遮断器を設けてください。
漏電遮断器は、高調波対応品を使用
してください。

(注1) 冷暖房能力は、JIS B 8615-2条件によります。
〈 〉内は能力範囲を示します。
(注2) 電気特性は、JIS B 8615-2条件によります。
(注3) 電源電圧は、変動があった場合でも±6%を超えないようにしてください。
(注5) リモコンスイッチは別売部品です。
リモコンコード配線長は『リモコン外形図』を参照してください。



- 注) 1. 〇は端子板を示します。
2. 破線、一点鎖線は現地配線を示します。
3. 室外機、室内ユニットの内部配線は、各々の機種種の配線図を参照してください。
4. リモコン配線には極性がないので、室内ユニット端子板A,Bへの接続は逆になってもかまいません。

適用機種		図面番号		T25G0701-01			
AIU-AP**H	AID-AP**H,H-1	品名	東芝パッケージエアコン シングルタイプ 外部結線図	尺度	図法		
AIC-AP**H	AIK-AP**H						
AIU-AP**WH	AIC-AP**PH						
AIU-AP**SH,SH-1		東芝キヤリア株式会社					
AID-AP**BH,BH-1							



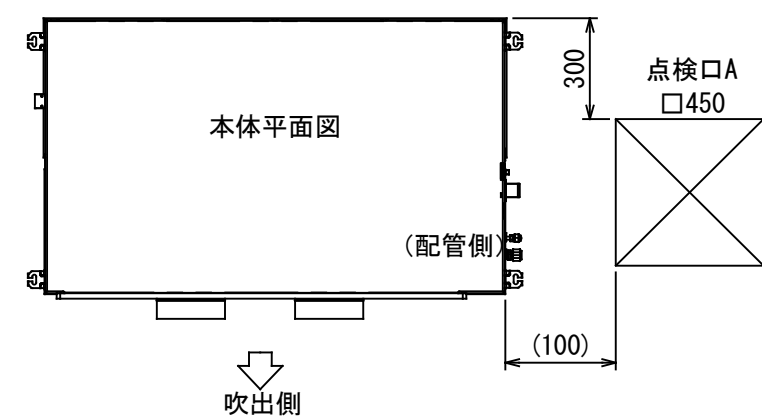
外 観 シルキーシート[®] (マンセルNo. 1Y8.5/0.5)

適 用 機 種								図 面 番 号		T26C1105-02			
ROA-AP405HJ	ROA-AP455HJ	ROA-AP505HJ	ROA-AP565HJ	ROA-AP635HJ	ROA-AP405HJ1	ROA-AP455HJ1	ROA-AP505HJ1	品 名	東芝パッケージエアコン 外 形 図 (適用機種は左記)	尺 度	図 法	三 角 法	東芝キャリア株式会社
ROA-AP405H	ROA-AP455H	ROA-AP505H	ROA-AP565H	ROA-AP635H	ROA-AP405H1	ROA-AP455H1	ROA-AP505H1						
ROA-AP405HJZ	ROA-AP455HJZ	ROA-AP505HJZ	ROA-AP565HJZ	ROA-AP635HJZ	ROA-AP405HJZ1	ROA-AP455HJZ1	ROA-AP505HJZ1						
ROA-AP405HZ	ROA-AP455HZ	ROA-AP505HZ	ROA-AP565HZ	ROA-AP635HZ	ROA-AP405HZ1	ROA-AP455HZ1	ROA-AP505HZ1						
ROA-AP405HJZG	ROA-AP455HJZG	ROA-AP505HJZG	ROA-AP565HJZG	ROA-AP635HJZG	ROA-AP405HJZG1	ROA-AP455HJZG1	ROA-AP505HJZG1						
ROA-AP405HZG	ROA-AP455HZG	ROA-AP505HZG	ROA-AP565HZG	ROA-AP635HZG	ROA-AP405HZG1	ROA-AP455HZG1	ROA-AP505HZG1						

図 番	T25A1007-AID-AP505BH		04	図 法
			215	三角法
品 名	東芝パッケージエアコン外形図 (天井埋込形ビルトインタイプ) (1/4)		尺 度	単 位
				m m
形 名	AID-AP505BH	東芝キャリア株式会社		



注) 機器メンテナンスのため、下図位置に点検口Aを必ず設けてください。

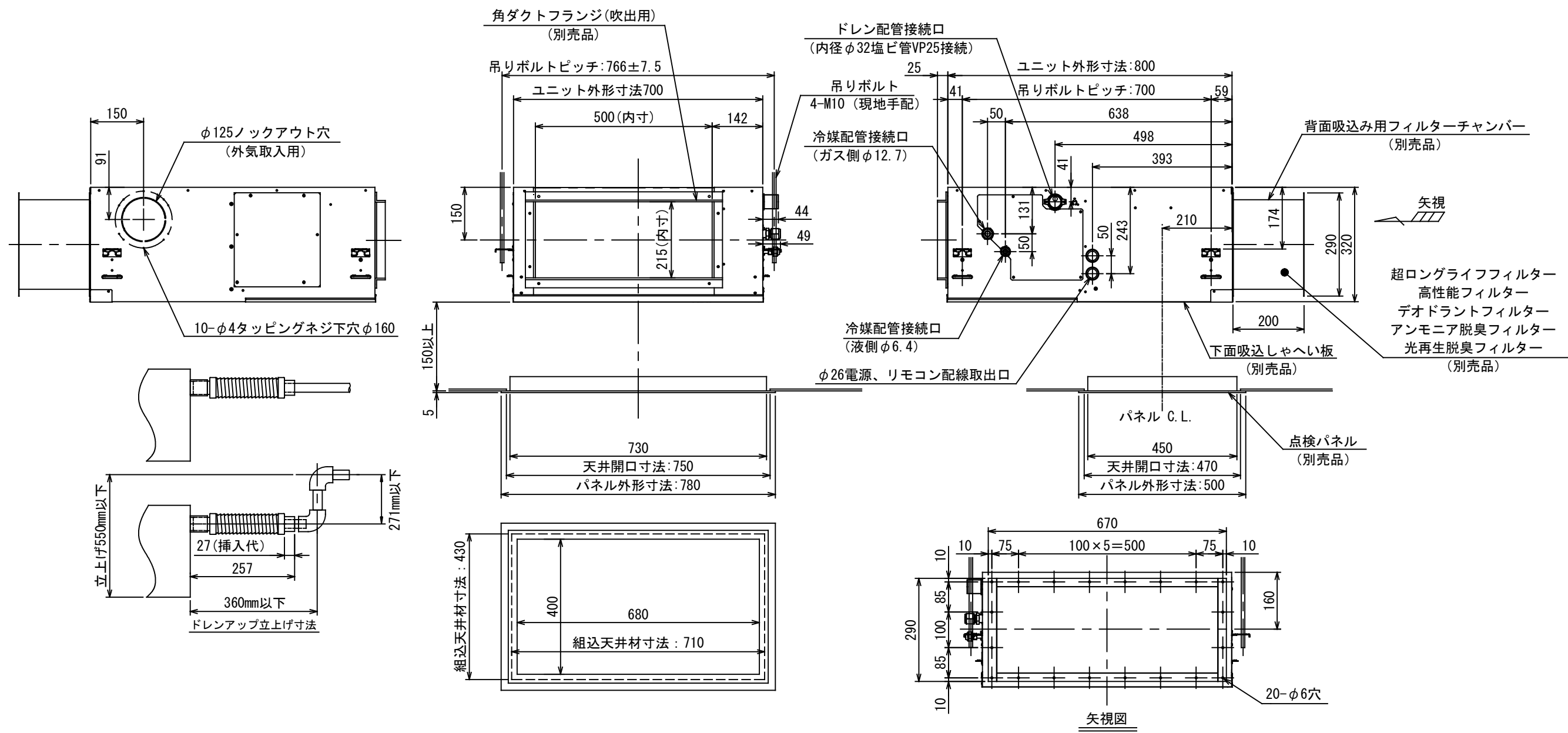


【天井リターン方式】

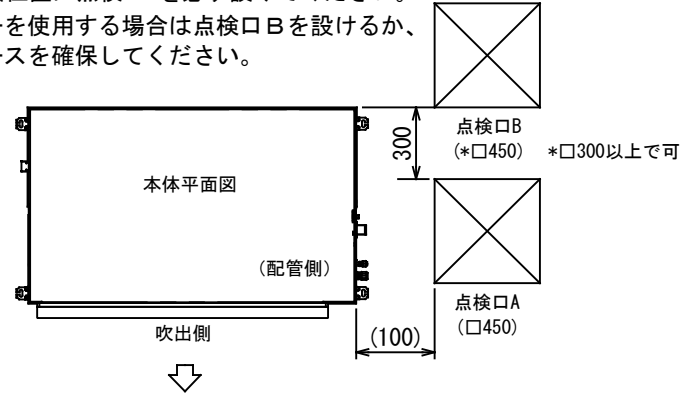
組合 せ 別 売 部 品	点 検 パ ネ ル	形 名	TCB-TD501P (W)
		外 装	(W) : ムーンホワイト (マンセル: 2. 5GY9. 0/0. 5)
		高さ×幅×奥行 (mm)	5×780×500
		高性能フィルター (65%)	TCB-UFM21B

(注) 高性能フィルター、デオドラントフィルター、アンモニア脱臭フィルター、光再生脱臭フィルターの同時使用は出来ません。
上記フィルター使用時には、エアコン付属のエアフィルターを併用してください。

図 番	T25A1007-AID-AP505BH	04	図 法
		215	三角法
品 名	東芝パッケージエアコン外形図 (天井埋込形ビルトインタイプ) (2/4)	尺 度	単 位
			m m
形 名	AID-AP505BH	東芝キャリア株式会社	



注) 機器メンテナンスのため、下図位置に点検口Aを必ず設けてください。
背面吸込フィルターチャンバーを使用する場合は点検口Bを設けるか、
これに相当するサービススペースを確保してください。

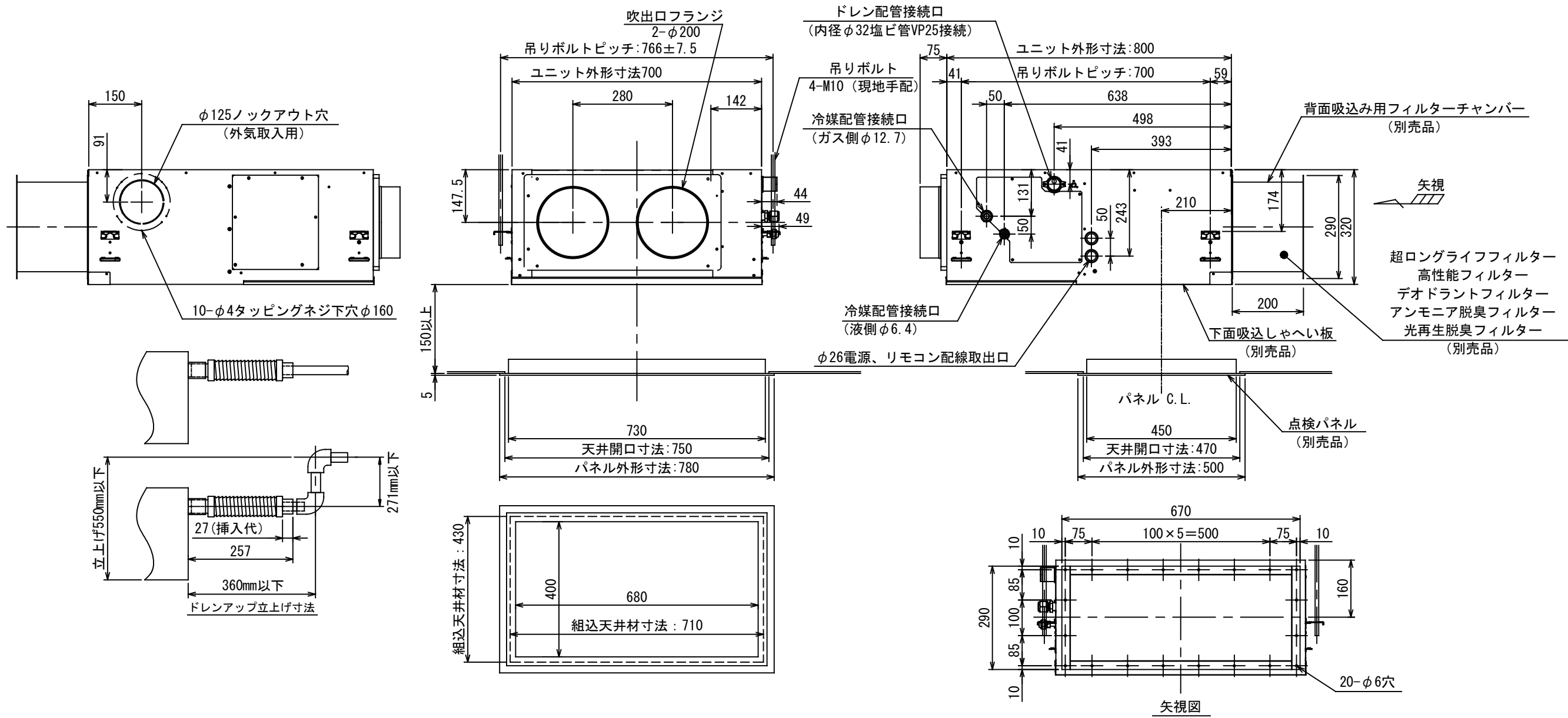


組合 せ 別 売 部 品	点検パネル	形名	TCB-TD501P(W)
		外装	(W):ムンホワイ(マンセル:2.5GY9.0/0.5)
		高さ×幅×奥行(mm)	5×780×500
	背面チャンバ(フィルター枠)		TCB-FCB501B
	角ダクトフランジ(吹出用)		TCB-FL451BS
	下面しゃへい板		TCB-SB501BFC

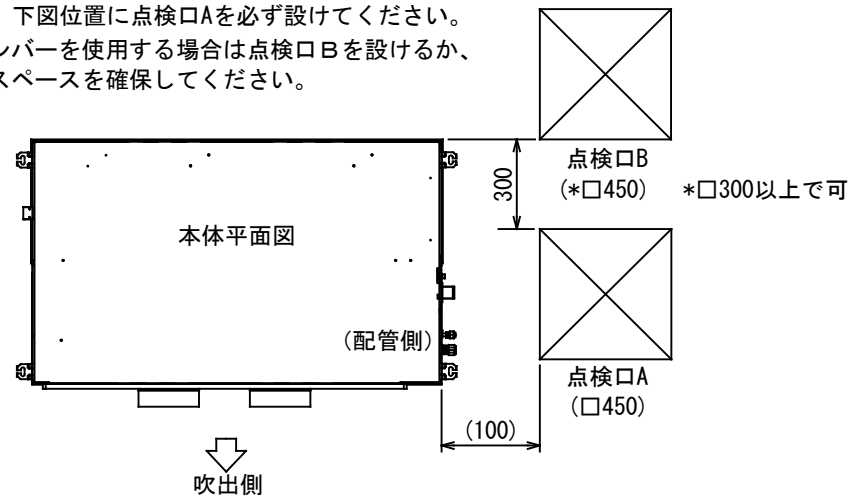
【背面吸込方式(角ダクト)】

(注1) 高性能フィルター、デオドラントフィルター、アンモニア脱臭フィルター、光再生脱臭フィルターの同時使用はできません。
上記フィルターの単独使用は可能ですが、プレフィルターとして超ロングライフフィルターとの併用を推奨します。
(注2) 超ロングライフフィルターは、単独および他フィルター1種類との併用が可能です。

図番	T25A1007-AID-AP505BH	04	図法
		215	三角法
品名	東芝パッケージエアコン外形図 (天井埋込形ビルトインタイプ) (3/4)	尺度	単位
		m	m
形名	AID-AP505BH	東芝キャリア株式会社	



注) 機器メンテナンスのため、下図位置に点検口Aを必ず設けてください。
背面吸込フィルターチャンバーを使用する場合は点検口Bを設けるか、
これに相当するサービススペースを確保してください。



(注1) 高性能フィルター、デオドラントフィルター、アンモニア脱臭フィルター、光再生脱臭フィルターの同時使用はできません。
上記フィルターの単独使用は可能ですが、プレフィルターとして超ロングライフフィルターとの併用を推奨します。
(注2) 超ロングライフフィルターは、単独および他フィルター1種類との併用が可能です。

組合 せ 別 売 部 品	点 検 パ ネ ル	形 名	TCB-TD501P (W)
	外 装	(W):ムーンホワイト(マンセル:2.5GY9.0/0.5)	
		高さ×幅×奥行 (mm)	5×780×500
	背面チャンバ(フィルター枠)		TCB-FCB501B
	角ダクトフランジ(吹出用)		TCB-FL451BS
	下 面 し ゃ へ い 板		TCB-SB501BFC

【背面吸込方式(丸ダクト)】

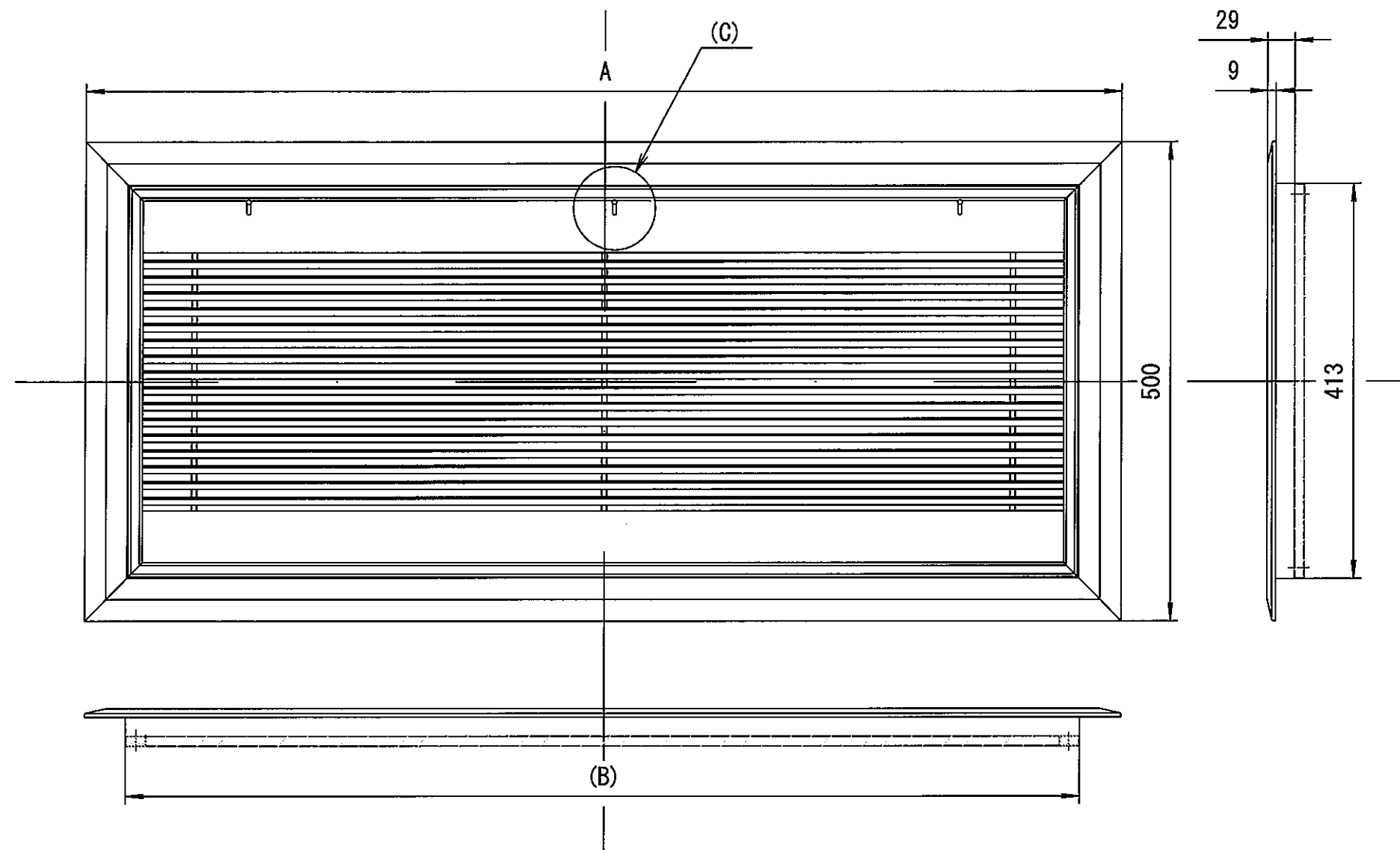
図 番	T25A1007-AID-AP505BH	04	図 法
		215	三角法
品 名	東芝パッケージエアコン外形図 (天井埋込形ビルトインタイプ) (4/4)	尺 度	単 位
			m m
形 名	AID-AP505BH	東芝キャリア株式会社	

1. 破線は現地配線、一点鎖線は別売付属品を示します。
2. □□ は端子台、—○— は接続端子、
○□○ はプリント基板上のコネクタを示します。
3. ⊕は保護アースを示します。
4. はプリント基板を示します。
5. 加湿器を取付ける時は別売の気化式加湿器に内蔵の
リレーボックスから出ているコネクタをCN66に、
付属の短絡コネクタをCN70に接続して下さい。

記 号	品 名
CN**	コネクタ
DM	ドレンポンプ用電動機
F301, 302	ヒューズ
FM	送風用電動機
FS	フロートスイッチ
RY302	ドレンポンプ制御リレー
TA	室温センサ
TB01, 02	ターミナルブロック
TC, TCJ	熱交センサ
別売品	
23Hu	湿度調節器(現地手配)
43Hu	加湿器制御リレー
HA	JEMA標準HA端子-A
Hu	加湿器

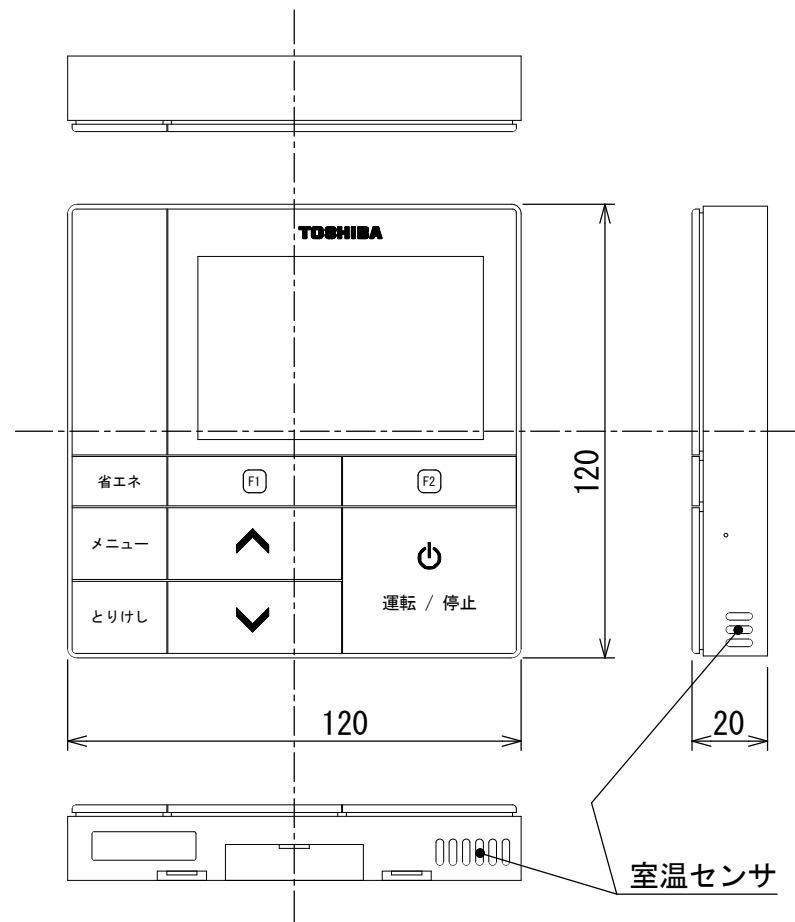


図番	T25B1004-AID-AP505BH	03	図法
品名	東芝パッケージエアコン配線図 (天井埋込形ビルトインタイプ)	215	尺 度 単 位
形名	AID-AP505BH	東芝キャリア株式会社	



形名	A	B	C
RBC-UD281P(W), -1	652	565	無
RBC-UD501P(W), -1	802	715	無
RBC-UD801P(W), -1	1102	1015	無
RBC-UD1401P(W), -1	1452	1365	有

形名		図面番号	T22H0319-02		
RBC-UD281P(W), -1	RBC-UD501P(W), -1	品名	東芝パッケージエアコン用別売部品 外形図 吸込ハーフパネル		
RBC-UD801P(W), -1	RBC-UD1401P(W), -1				
			東芝キヤリア株式会社		

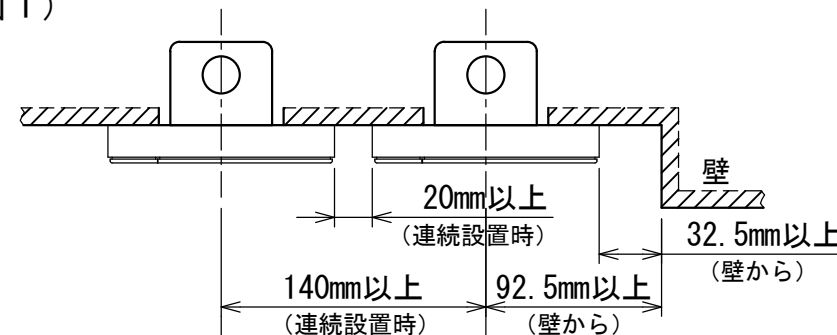


お願い)
配線を埋込まれる場合は、JIS-C8340
1個用スイッチボックス(カバーなし)
又は、2個用スイッチボックス(カバーなし)
を現地手配し、埋込んでください。

連続設置の場合の取付方法

リモコンを壁面に取付ける場合は、図1・図2・図3の
取付け方法を守ってください。

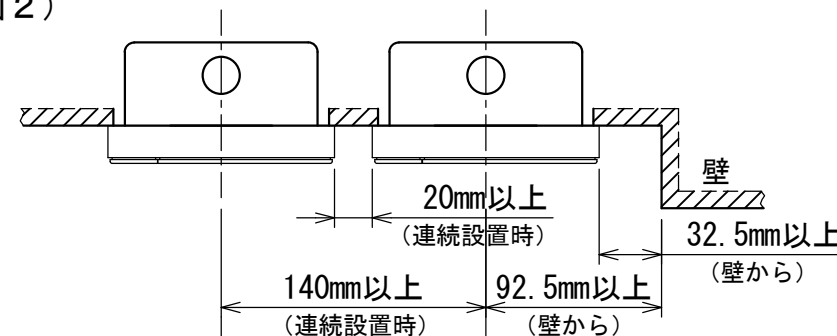
(図1)



リモコン線引出し口

JIS C8340
1個用スイッチボックス
(カバーなし)

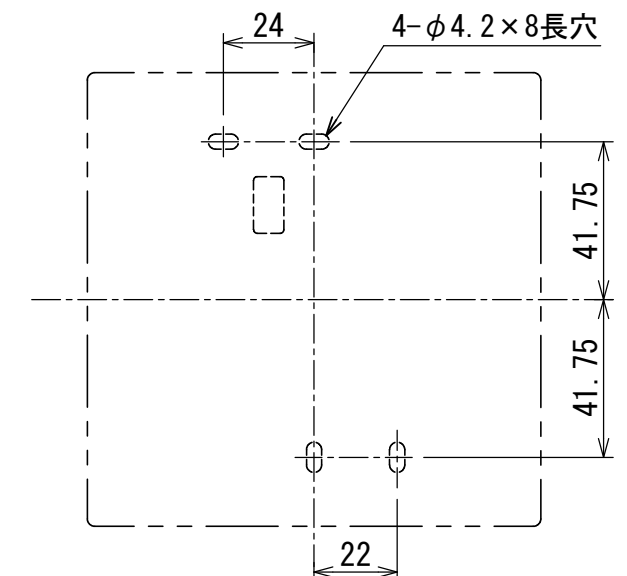
(図2)



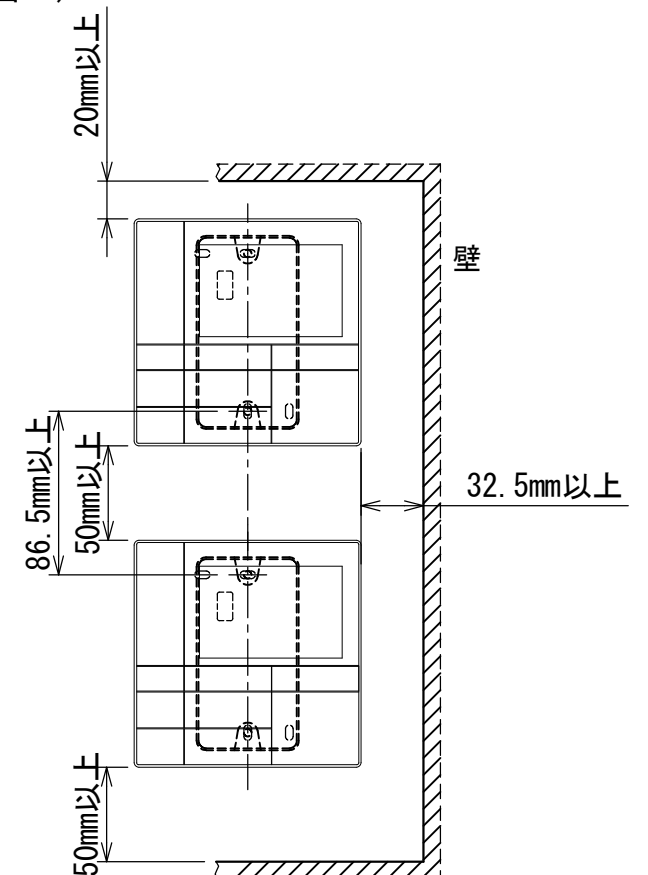
リモコン線引出し口

JIS C8340
2個用スイッチボックス
(カバーなし)

<リモコン取付け寸法>



(図3)

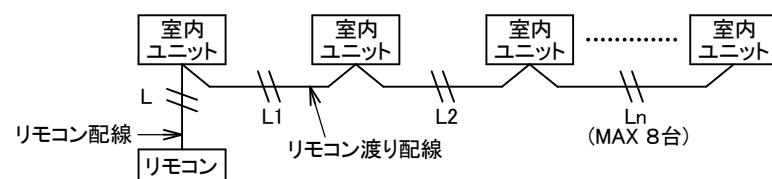


リモコン配線とリモコン渡り線

リモコン配線(通信線)とAC100V/200Vの配線を
直接接触させたり、同一電線管に収めること
はできません。ノイズ等により、制御系統に
異常が生じる恐れがあります。

※ご使用のリモコンによって異なります。

線種	VCTF: 0.3mm ² × 2			VCTF: 0.5mm ² ~ 2.0mm ² × 2		
	1リモコン	2リモコン	ワイヤレスとの 2リモコン	1リモコン	2リモコン	ワイヤレスとの 2リモコン
リモコン配線とリモコン 渡り配線の総配線長 (L+L1+L2+...Ln)	200mまで	120mまで	200mまで	500mまで	300mまで	400mまで
リモコン渡り配線の総配線長 (L1+L2+...Ln)	200mまで			200mまで		



適用機種		図面番号		T29E1405-01		
RBC-AMS53		品名	東芝パッケージエアコン用別売部品		尺度	図法
			外形図			
			ワイヤードリモコン			三角法
		東芝キヤリア株式会社				

東芝キヤリア株式会社

T29E1405-4Y