

東芝パッケージエアコン

(空冷インバータヒートポンプ式天井埋込形ビルトインタイプ)

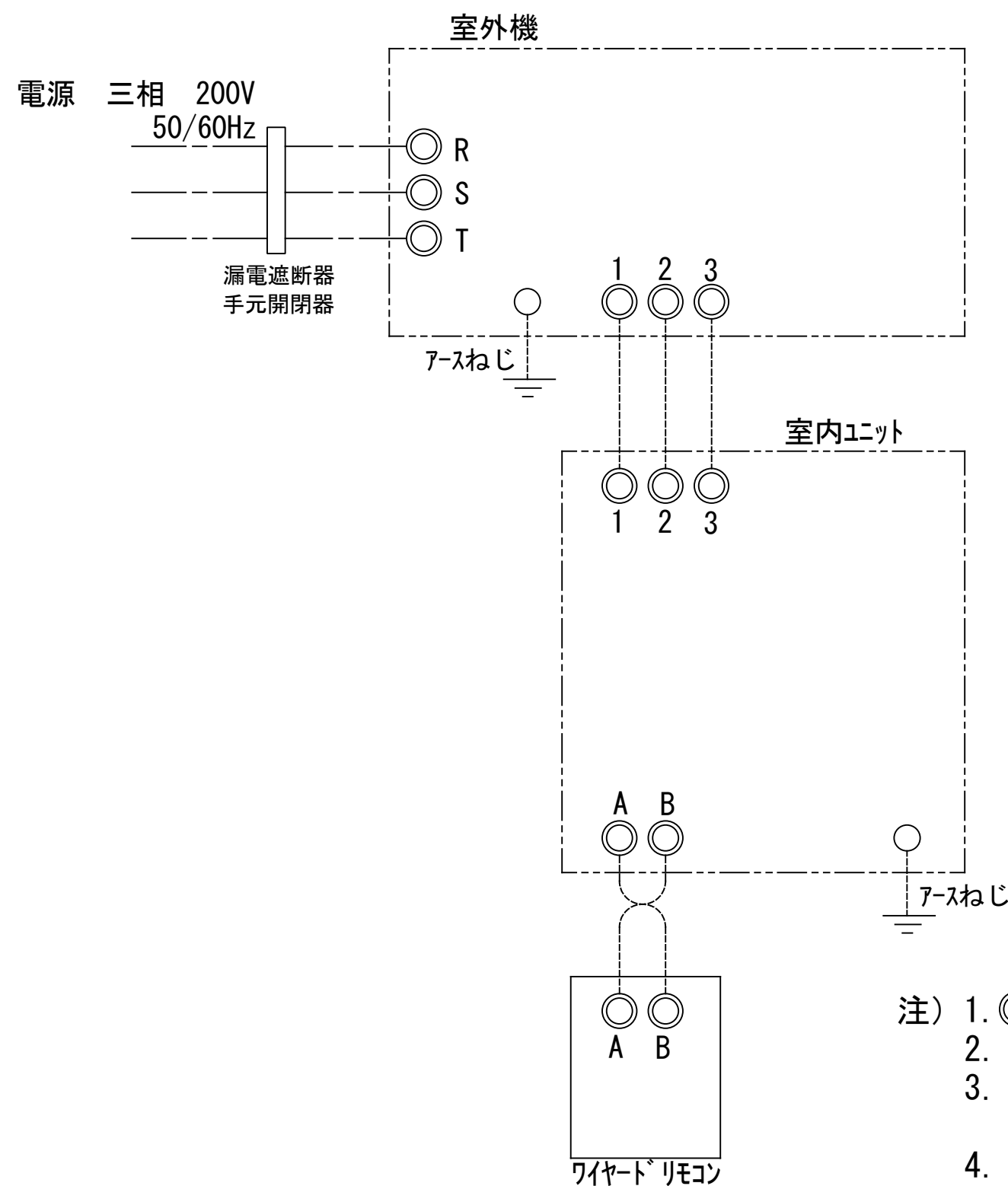
定格冷房能力 (注1)		kW	5.0	<1.5～5.6>
定格冷房時の顕熱比		-	-	0.62
定格暖房標準能力 (注1)		kW	5.6	<1.5～6.3>
定格暖房低温能力 (注1)		kW	5.5	
冷房エネルギー消費効率		-	-	2.67 / 2.67
暖房エネルギー消費効率		-	-	3.64 / 3.64
冷暖平均エネルギー消費効率		-	-	3.16 / 3.16
中間冷暖房性能	中間冷房能力 (注1)	kW	2.4	
	中間冷房消費電力	kW	0.820	/ 0.820
	中間冷房エネルギー消費効率	-	-	2.93 / 2.93
	中間暖房能力 (注1)	kW	2.7	
	中間暖房消費電力	kW	0.680	/ 0.680
	中間暖房エネルギー消費効率	-	-	3.97 / 3.97
	通年エネルギー消費効率	-	-	3.5
電気特性 (注2)	電源 (注3)		三相	200V 50/60 Hz
	定格冷房消費電力	-	-	1.87 / 1.87
	定格暖房標準消費電力	-	-	1.54 / 1.54
	定格暖房低温消費電力	kW	2.74	/ 2.74
	運転電流 (冷) (暖) (最大)	A	5.68 / 5.68 4.68 / 4.68	8.5 / 8.5
力率 (冷) (暖)	率	%	95 / 95 95 / 95	
	始動電流	A	- / -	
室内ユニット	形名		AID-AP565BH	
	外装		ｼﾙﾊﾞｰ (溶融亜鉛メッキ鋼板)	
	外形寸法	高さ	mm	320
		幅	mm	700
		奥行	mm	800(+75)
	総質量	kg	30	
	空気熱交換器		フィンチューブ	
	防音・断熱材		難燃性ポリイソシアヌレート・ポリuret	
	送風装置	送風機	シロッコファン	
		標準風量	m³/min	13.0
		電動機	kW	0.120
		出荷時機外静圧	Pa	40
	送風装置	最大機外静圧	Pa	100
		エアフィルタ		室内ユニットに付属
	運転調整装置 (注5)		リモコンスイッチ	
	ドレン口径 (呼び径)		25(塩ビ管)	
	騒音値 (急-強-弱)	dB	40 - 37 - 33	

室外機	形名		ROA-AP565HZ	
	外装		ｼﾙｷｰｼﾞｰﾄﾞ (ﾌｧｲﾊﾞｰ1Y8.5/0.5)	
	外形寸法	高さ	mm	550
		幅	mm	780
		奥行	mm	290
	総質量	kg	37	
	圧縮機	形式	全密閉形	
		電動機	kW	1.10
		極数	4	
	空気熱交換器		フィンチューブ	
	冷媒制御 (冷) (暖)		電子制御弁 電子制御弁	
	送風装置	送風機	プロペラファン	
		標準風量	m³/min	40.0
		電動機	kW	0.043
	高圧スイッチ		MPa	-
	低圧スイッチ		MPa	-
	保護装置		吐出温度センサー 過電流センサー 圧縮機カモ	
	ケースヒータ		W	-
	騒音値 (冷) (暖)		dB	47 / 47 48 / 48
冷媒配管	冷媒・出荷時封入量		kg	R410A・1.00
	冷媒追加不要の最大実長		m	20
	冷媒追加量		g/m	20
	室外機・室内ユニット間		mm	ガス側：φ12.7 液側：φ6.4
	最大実長		m	30
	最大落差		m	室外機が上の場合：30 室外機が下の場合：30
電源設計	漏電遮断器 (注10)		15A、30mA 0.1sec以下	
	手元開閉器	開閉器容量	A	15
		ヒューズ	A	10
		配線用遮断器	A	10
	電源配線 (注9)		20m 以下 50m 以下	単線1.6mm 燃線5.5mm2
	連絡線			
リモコンコード	室外機・室内ユニット間		70 m以下	単線1.6mm×3本

(注9) 各線径での最大こう長は下記参照願います。	
線径	電源線こう長 (最大)
単線1.6mm	22
単線2.0mm	34
燃線5.5mm <sup>2</sup>	60
燃線8.0mm <sup>2</sup>	-
燃線14.0mm <sup>2</sup>	-
燃線22.0mm <sup>2</sup>	-
燃線38.0mm <sup>2</sup>	-

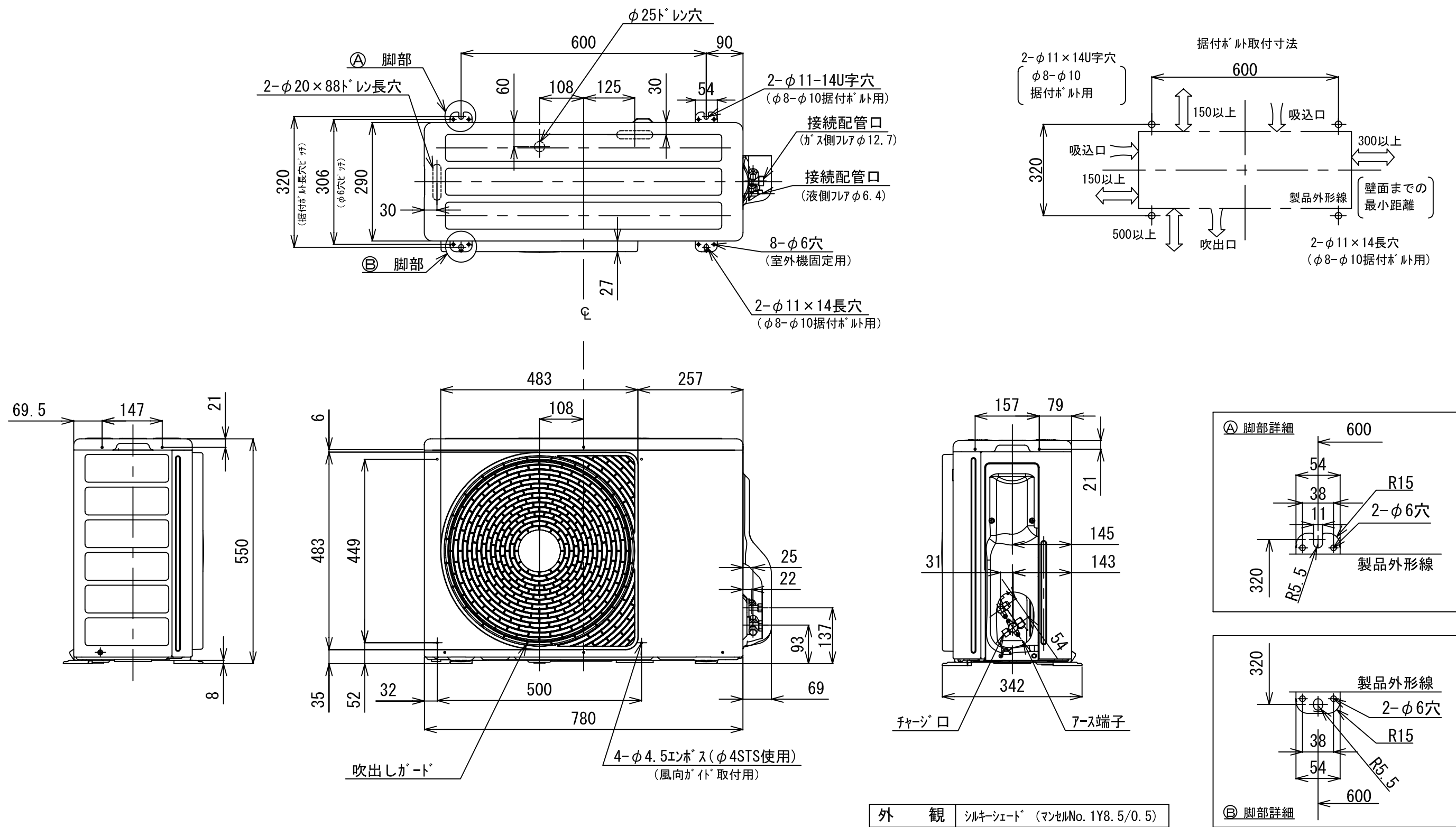
(注10) 漏電遮断器が地絡保護専用の場合には  
手元開閉器+ヒューズ、または配線用  
遮断器を設けてください。  
漏電遮断器は、高調波対応品を使用  
してください。

(注1) 冷暖房能力は、JIS B 8615-2条件によります。  
〈 〉内は能力範囲を示します。  
(注2) 電気特性は、JIS B 8615-2条件によります。  
(注3) 電源電圧は、変動があった場合でも±1.0%を超えないようにしてください。  
(注5) リモコンスイッチは別売部品です。  
リモコンコード配線長は『リモコン外形図』を参照してください。



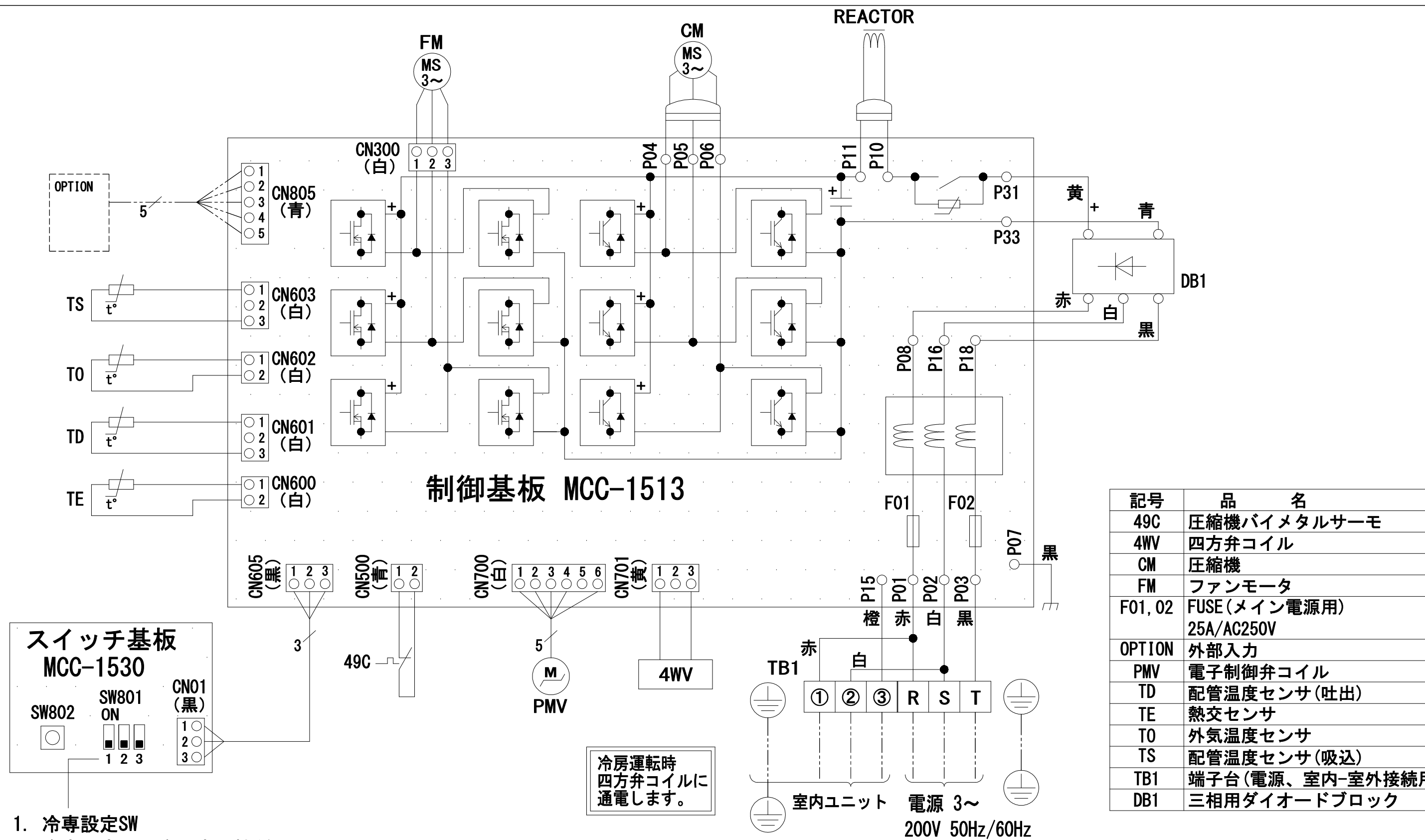
- 注) 1. ◎ は端子板を示します。  
2. 破線、一点鎖線は現地配線を示します。  
3. 室外機、室内ユニットの内部配線は、各々の機種の配線図を参照してください。  
4. リモコン配線には極性がないので、室内ユニット端子板A, Bへの接続は逆になってもかまいません。

適用機種		図面番号		T25G0702-02		
AIU-AP**H	AID-AP**H, H-1	品名	東芝パッケージエアコン シングルタイプ 外部結線図	尺度	図法	
AIC-AP**H, H-1	AIK-AP**H					
AIU-AP**WH	AIC-AP**PH					
AIU-AP**SH, SH-1						
AID-AP**BH, BH-1		東芝キヤリア株式会社				

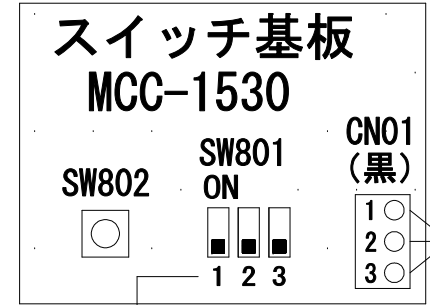


外 観 シルキーシート<sup>®</sup> (マンセルNo. 1Y8.5/0.5)

適 用 機 種								図 面 番 号		T26C1105-02			
ROA-AP405HJ	ROA-AP455HJ	ROA-AP505HJ	ROA-AP565HJ	ROA-AP635HJ	ROA-AP405HJ1	ROA-AP455HJ1	ROA-AP505HJ1	品 名	東芝パッケージエアコン 外 形 図 (適用機種は左記)	尺 度	図 法	三 角 法	東芝キャリア株式会社
ROA-AP405H	ROA-AP455H	ROA-AP505H	ROA-AP565H	ROA-AP635H	ROA-AP405H1	ROA-AP455H1	ROA-AP505H1						
ROA-AP405HJZ	ROA-AP455HJZ	ROA-AP505HJZ	ROA-AP565HJZ	ROA-AP635HJZ	ROA-AP405HJZ1	ROA-AP455HJZ1	ROA-AP505HJZ1						
ROA-AP405HZ	ROA-AP455HZ	ROA-AP505HZ	ROA-AP565HZ	ROA-AP635HZ	ROA-AP405HZ1	ROA-AP455HZ1	ROA-AP505HZ1						
ROA-AP405HJZG	ROA-AP455HJZG	ROA-AP505HJZG	ROA-AP565HJZG	ROA-AP635HJZG	ROA-AP405HJZG1	ROA-AP455HJZG1	ROA-AP505HJZG1						
ROA-AP405HZG	ROA-AP455HZG	ROA-AP505HZG	ROA-AP565HZG	ROA-AP635HZG	ROA-AP405HZG1	ROA-AP455HZG1	ROA-AP505HZG1						



記号	品名
49C	圧縮機バイメタルサーモ
4WV	四方弁コイル
CM	圧縮機
FM	ファンモータ
F01, 02	FUSE (メイン電源用) 25A/AC250V
OPTION	外部入力
PMV	電子制御弁コイル
TD	配管温度センサ (吐出)
TE	熱交センサ
T0	外気温度センサ
TS	配管温度センサ (吸込)
TB1	端子台 (電源、室内-室外接続用)
DB1	三相用ダイオードブロック

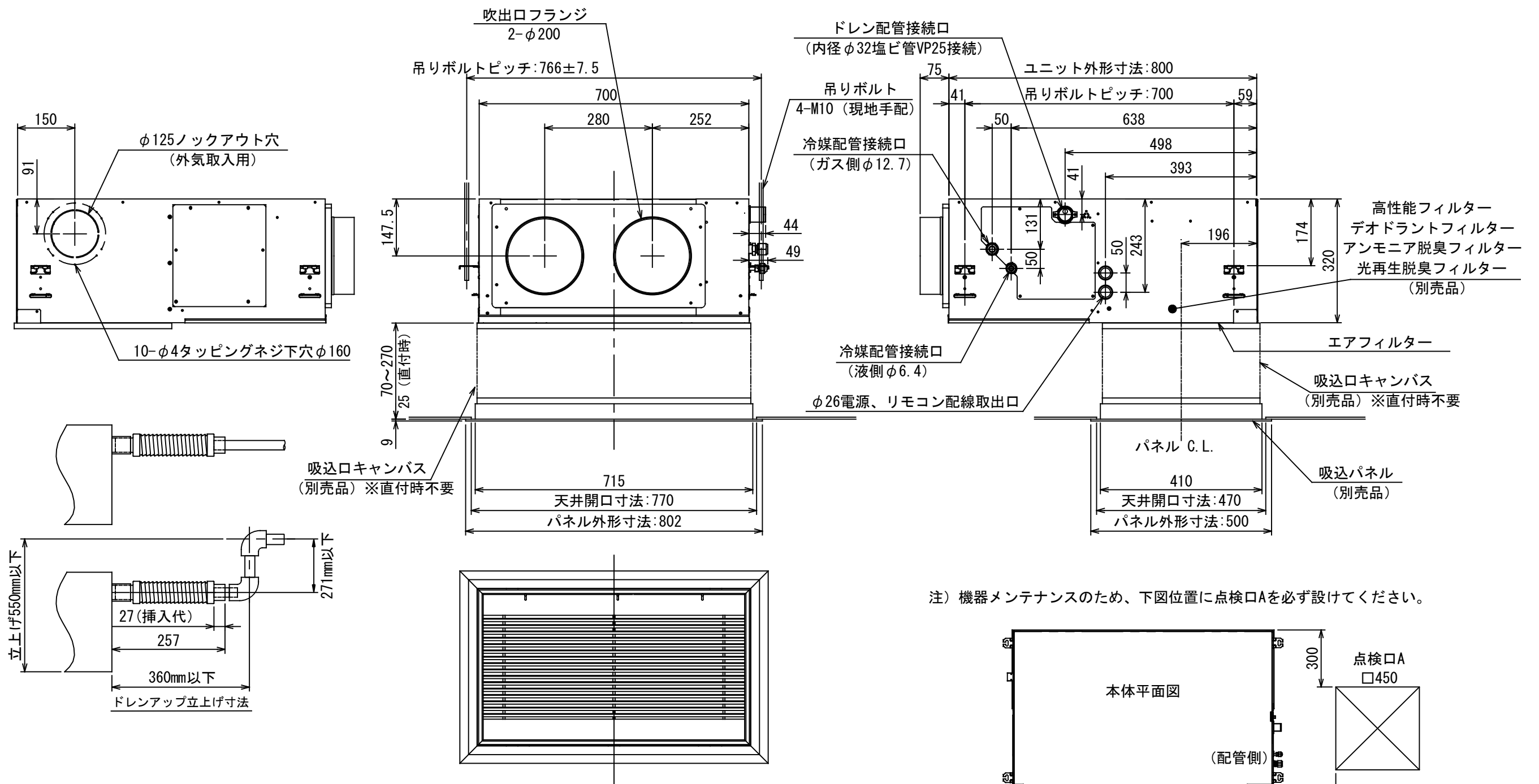


1. 冷専設定SW  
冷専設定SWは冷房専用機種  
ROA-AP56\*ではONとなります。

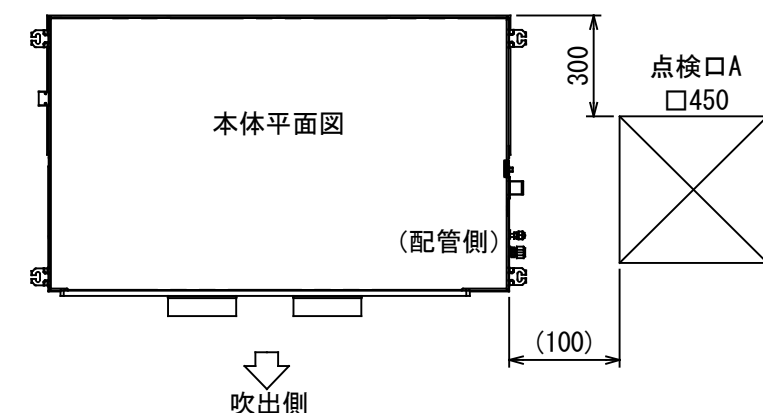
1. 二点鎖線は現地配線、破線は別売付属品を示します。
2. は端子台、 は接続端子、 はプリント基板のコネクタを示します。
3. は保護アースを示します。
4. はプリント基板を示します。

適用機種		
ROA-AP565H	ROA-AP635H	ROA-AP805H1
ROA-AP565HZ	ROA-AP635HZ	ROA-AP805HZ1
ROA-AP565HZG	ROA-AP635HZG	ROA-AP805HZG1
ROA-AP565	ROA-AP805H	ROA-AP565-2
ROA-AP565Z	ROA-AP805HZ	ROA-AP565Z2
ROA-AP565ZG	ROA-AP805HZG	ROA-AP565ZG2

図面番号		T26D1109-03		
品名	東芝パッケージエアコン		尺度	図法
	配線図			
		(適用機種は左記)		
東芝キヤリア株式会社				



注) 機器メンテナンスのため、下図位置に点検口Aを必ず設けてください。

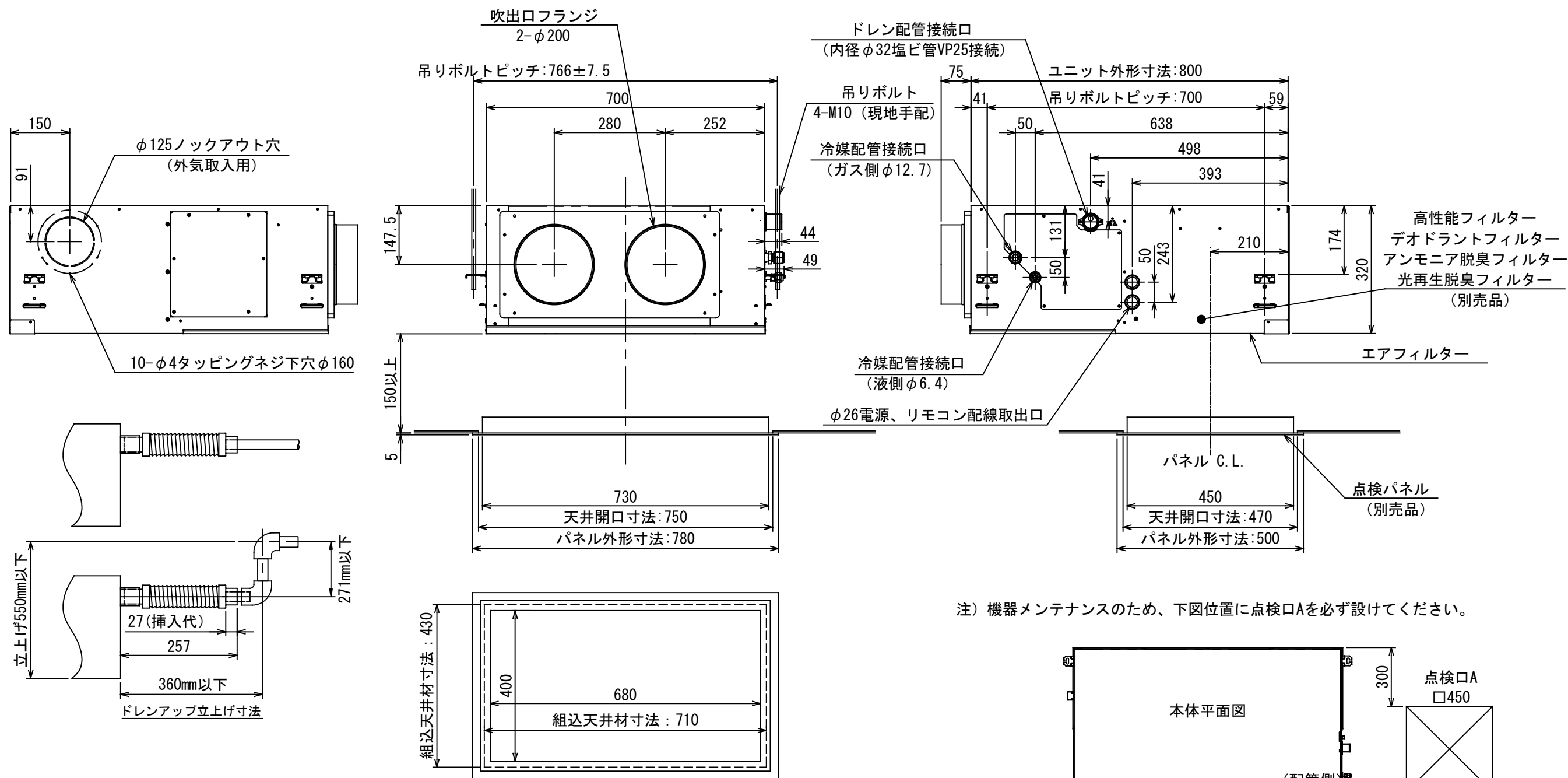


【下面吸込方式】

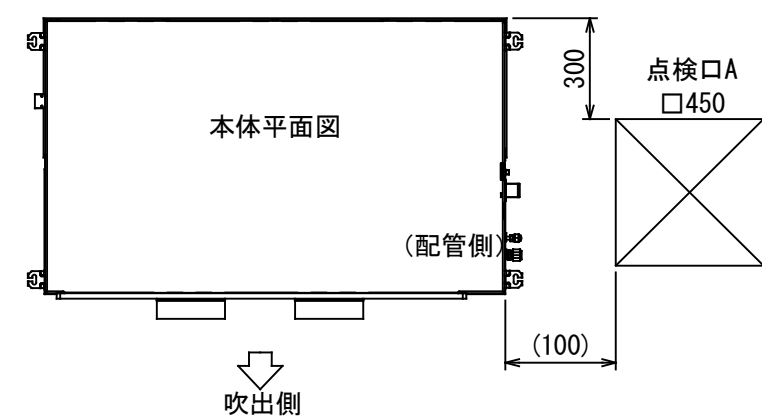
組合 せ 別 売 部 品	形 名	RBC-UD501P (W)
	外 装	(W) : ムーンホワイト (マンセル: 2.5GY9.0/0.5)
	高さ×幅×奥行 (mm)	9×802×500
	総 質 量 (kg)	4
	吸込口キャンパス	TBC-CA501B

(注) 高性能フィルター、デオドラントフィルター、アンモニア脱臭フィルター、光再生脱臭フィルターの同時使用は出来ません。  
上記フィルター使用時には、エアコン付属のエアフィルターを併用してください。

図 番	T25A1007-AID-AP565BH	04	図 法
		215	三角法
品 名	東芝パッケージエアコン外形図 (天井埋込形ビルトインタイプ) (1/4)	尺 度	単 位
		1/4	m m
形 名	AID-AP565BH	東芝キャリア株式会社	



注) 機器メンテナンスのため、下図位置に点検口Aを必ず設けてください。

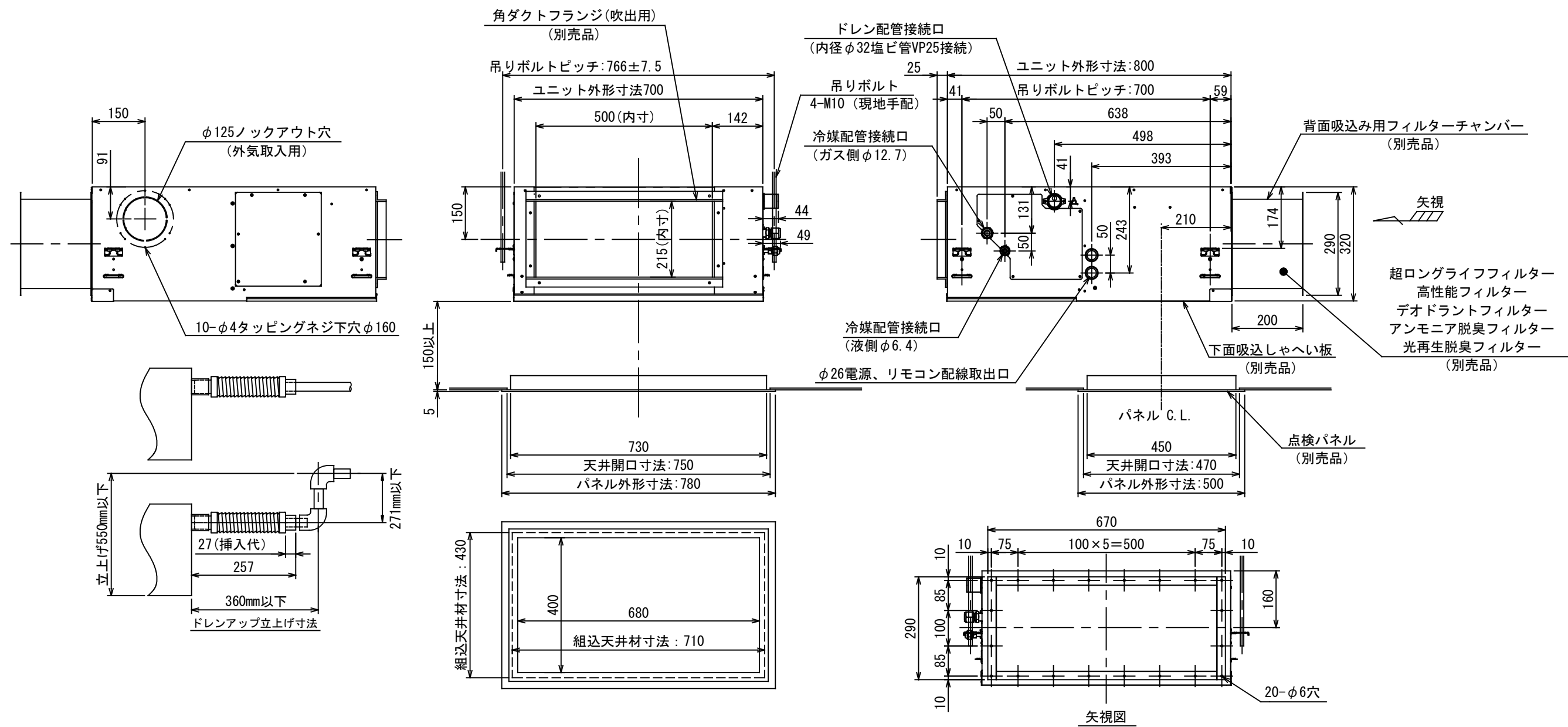


【天井リターン方式】

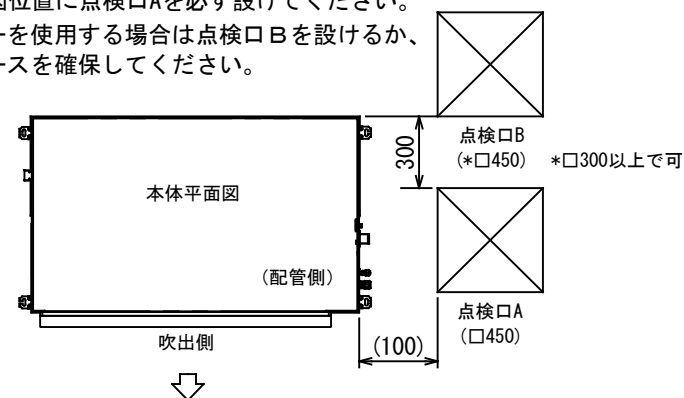
組合せ別売部品	点検パネル	形名	TCB-TD501P(W)
		外装	(W):ムーンホワイト(マンセル:2.5GY9.0/0.5)
		高さ×幅×奥行(mm)	5×780×500
		高性能フィルター(65%)	TCB-UFM21B

(注) 高性能フィルター、デオドラントフィルター、アンモニア脱臭フィルター、光再生脱臭フィルターの同時使用は出来ません。  
上記フィルター使用時には、エアコン付属のエアフィルターを併用してください。

図番	T25A1007-AID-AP565BH	04	図法
		215	三角法
品名	東芝パッケージエアコン外形図 (天井埋込形ビルトインタイプ) (2/4)	尺度	単位
		1/	m m
形名	AID-AP565BH	東芝キャリア株式会社	



注) 機器メンテナンスのため、下図位置に点検口Aを必ず設けてください。  
背面吸込フィルターチャンバーを使用する場合は点検口Bを設けるか、  
これに相当するサービススペースを確保してください。

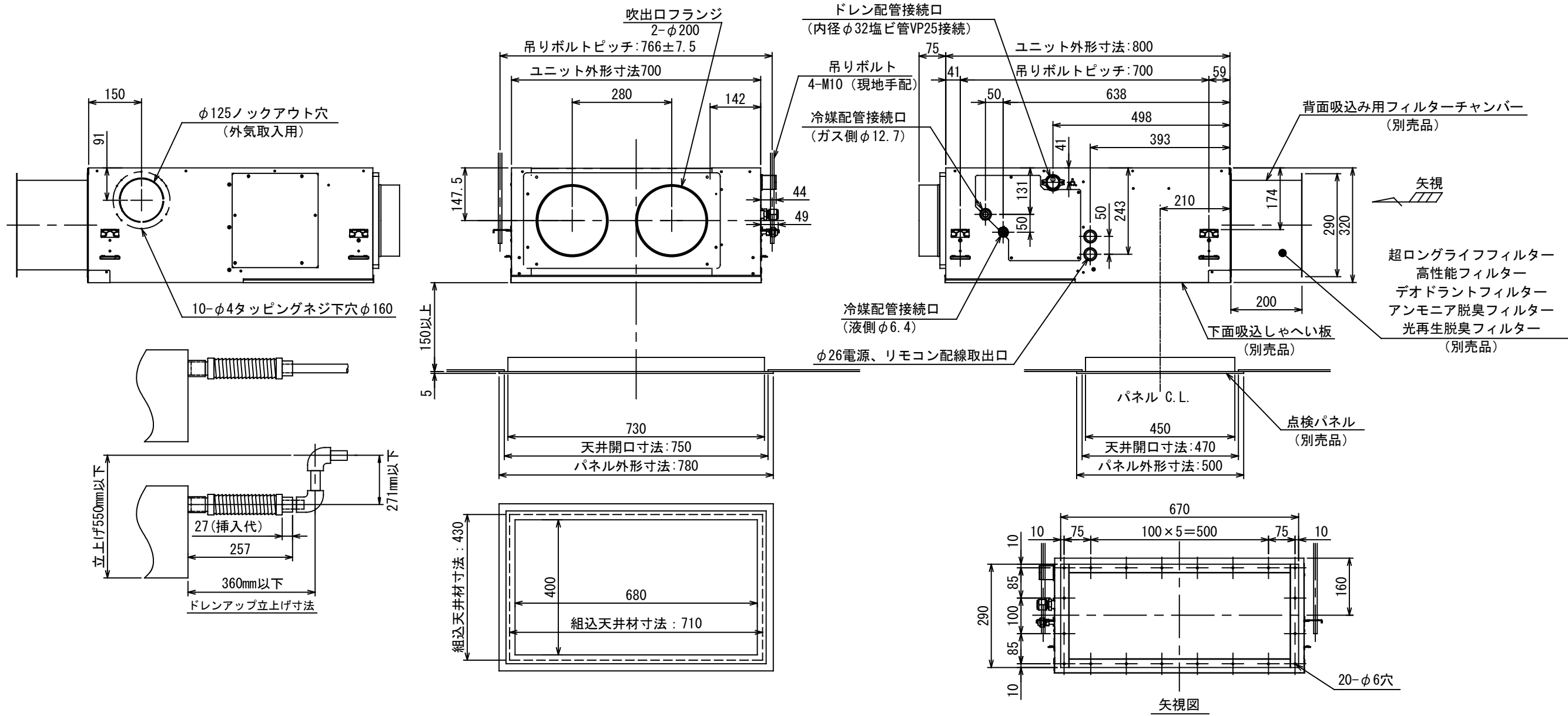


組合 せ 別 売 部 品	点検パネル	形名	TCB-TD501P (W)
		外装	(W) : ムンホワイト (マンセル: 2.5GY9.0/0.5)
		高さ×幅×奥行 (mm)	5×780×500
	背面チャンバ(フィルター枠)		TCB-FCB501B
	角ダクトフランジ(吹出用)		TCB-FL451BS
	下面しゃへい板		TCB-SB501BFC

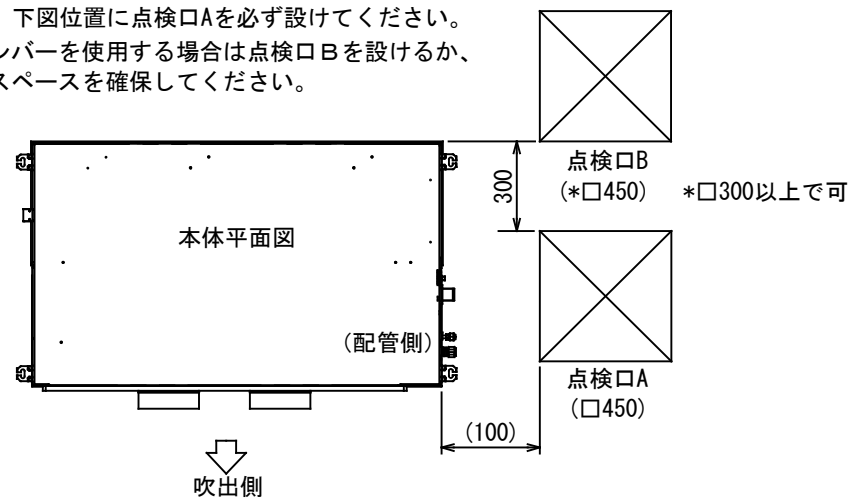
【背面吸込方式(角ダクト)】

(注1) 高性能フィルター、デオドラントフィルター、アンモニア脱臭フィルター、光再生脱臭フィルターの同時使用はできません。  
上記フィルターの単独使用は可能ですが、プレフィルターとして超ロングライフフィルターとの併用を推奨します。  
(注2) 超ロングライフフィルターは、単独および他フィルター1種類との併用が可能です。

図番	T25A1007-AID-AP565BH	04	図法
		215	三角法
品名	東芝パッケージエアコン外形図 (天井埋込形ビルトインタイプ) (3/4)	尺度	単位
		m	m
形名	AID-AP565BH	東芝キャリア株式会社	



注) 機器メンテナンスのため、下図位置に点検口Aを必ず設けてください。  
背面吸込フィルターチャンバーを使用する場合は点検口Bを設けるか、  
これに相当するサービススペースを確保してください。



組合 せ 別 売 部 品	点 検 パ ネ ル	形 名	TCB-TD501P (W)
		外 装	(W) : ムンホワイト (マンセル: 2.5GY9.0/0.5)
		高さ×幅×奥行 (mm)	5×780×500
		背面チャンバ(フィルター枠)	TCB-FCB501B
		角ダクトフランジ(吹出用)	TCB-FL451BS
		下 面 し ゃ へ い 板	TCB-SB501BFC

【背面吸込方式(丸ダクト)】

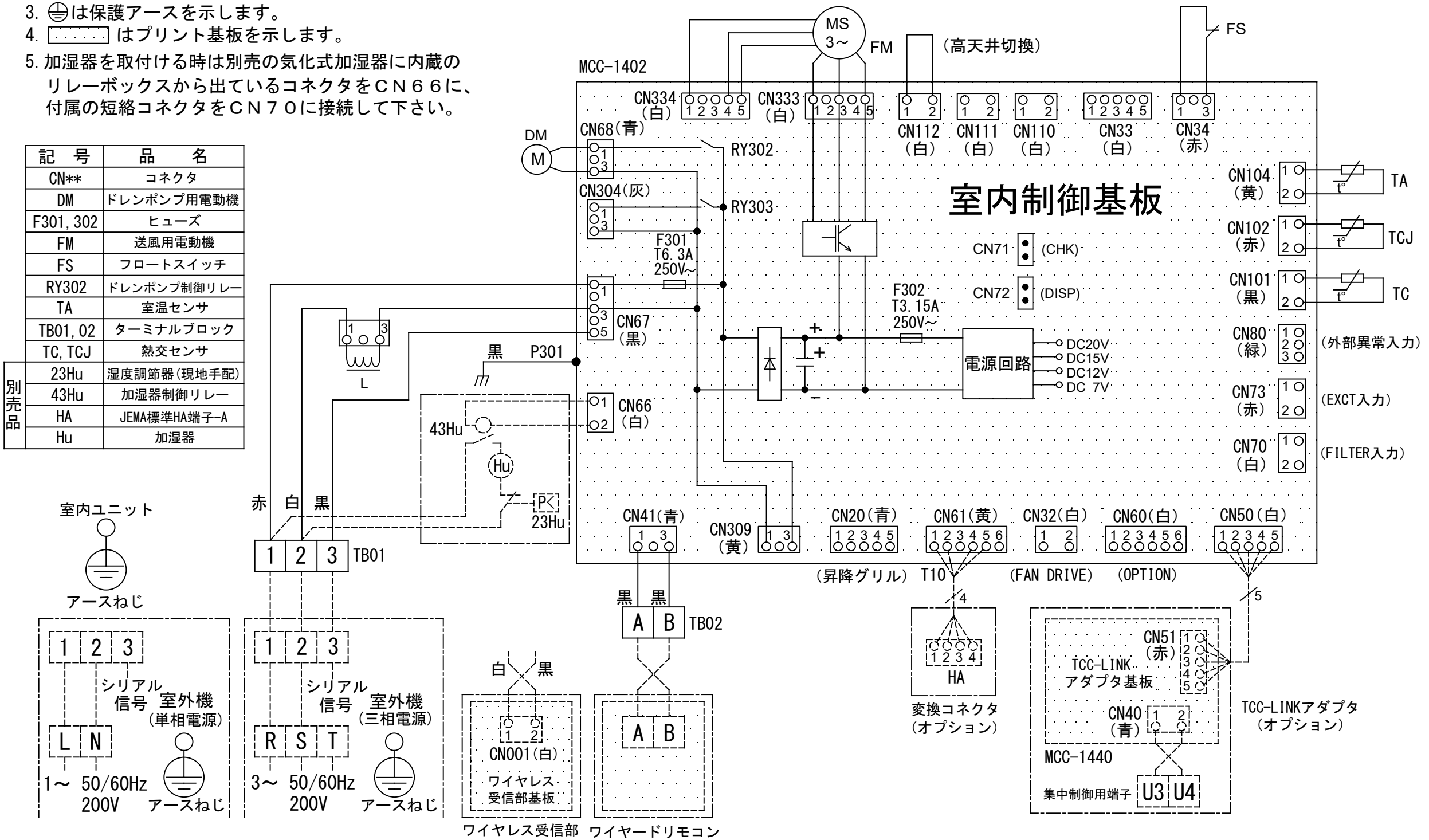
(注1) 高性能フィルター、デオドラントフィルター、アンモニア脱臭フィルター、光再生脱臭フィルターの同時使用はできません。  
上記フィルターの単独使用は可能ですが、プレフィルターとして超ロングライフフィルターとの併用を推奨します。  
(注2) 超ロングライフフィルターは、単独および他フィルター1種類との併用が可能です。

図 番	T25A1007-AID-AP565BH	04	図 法
		215	三角法
品 名	東芝パッケージエアコン外形図 (天井埋込形ビルトインタイプ) (4/4)	尺 度	単 位
			m m
形 名	AID-AP565BH	東芝キャリア株式会社	

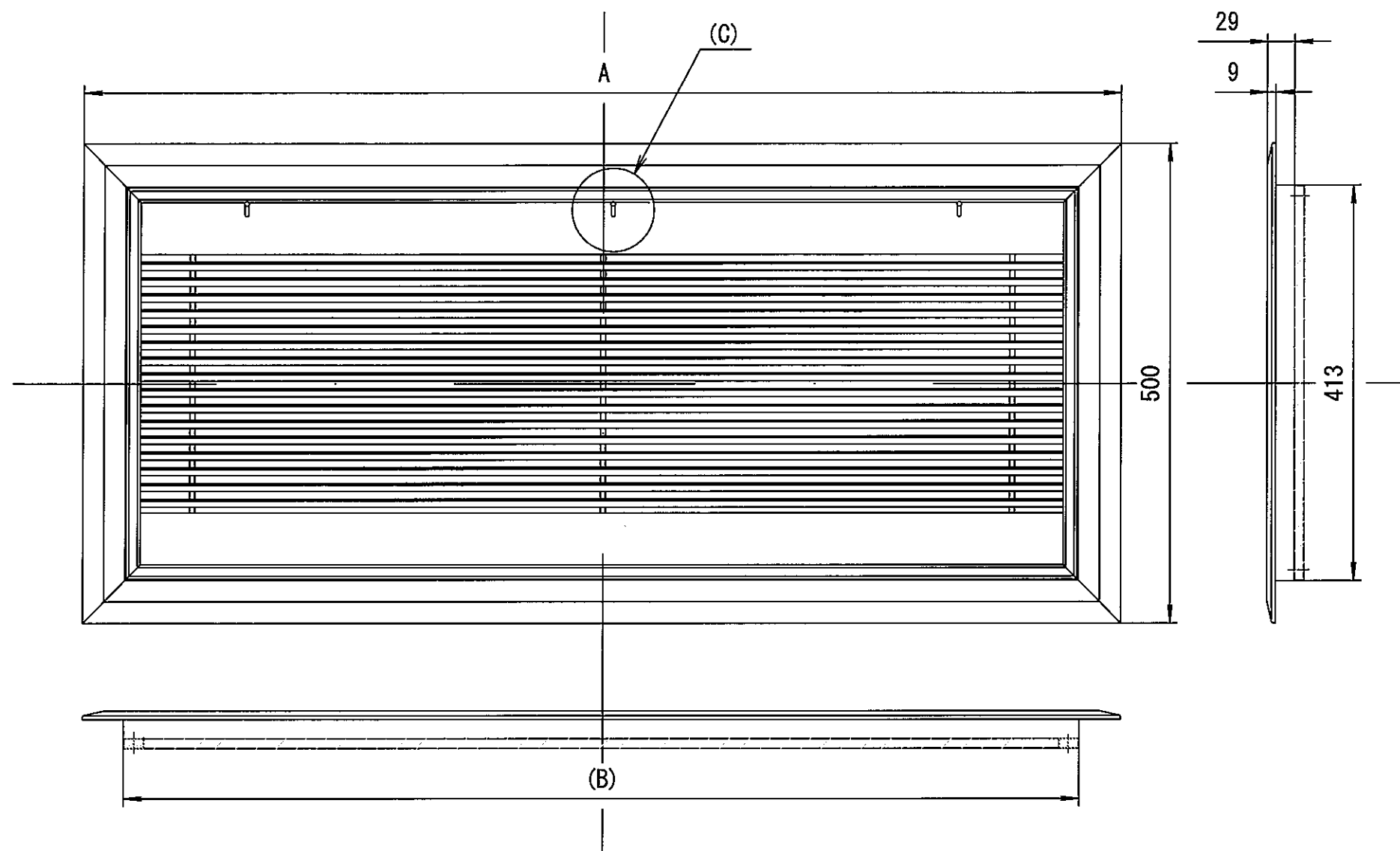


1. 破線は現地配線、一点鎖線は別売付属品を示します。  
2. □□ は端子台、—○— は接続端子、  
○□○ はプリント基板上のコネクタを示します。  
3. ⊕は保護アースを示します。  
4. ..... はプリント基板を示します。  
5. 加湿器を取付ける時は別売の気化式加湿器に内蔵の  
リレーボックスから出ているコネクタをCN66に、  
付属の短絡コネクタをCN70に接続して下さい。

記 号	品 名
CN**	コネクタ
DM	ドレンポンプ用電動機
F301, 302	ヒューズ
FM	送風用電動機
FS	フロートスイッチ
RY302	ドレンポンプ制御リレー
TA	室温センサ
TB01, 02	ターミナルブロック
TC, TCJ	熱交センサ
別売品	
23Hu	湿度調節器(現地手配)
43Hu	加湿器制御リレー
HA	JEMA標準HA端子-A
Hu	加湿器

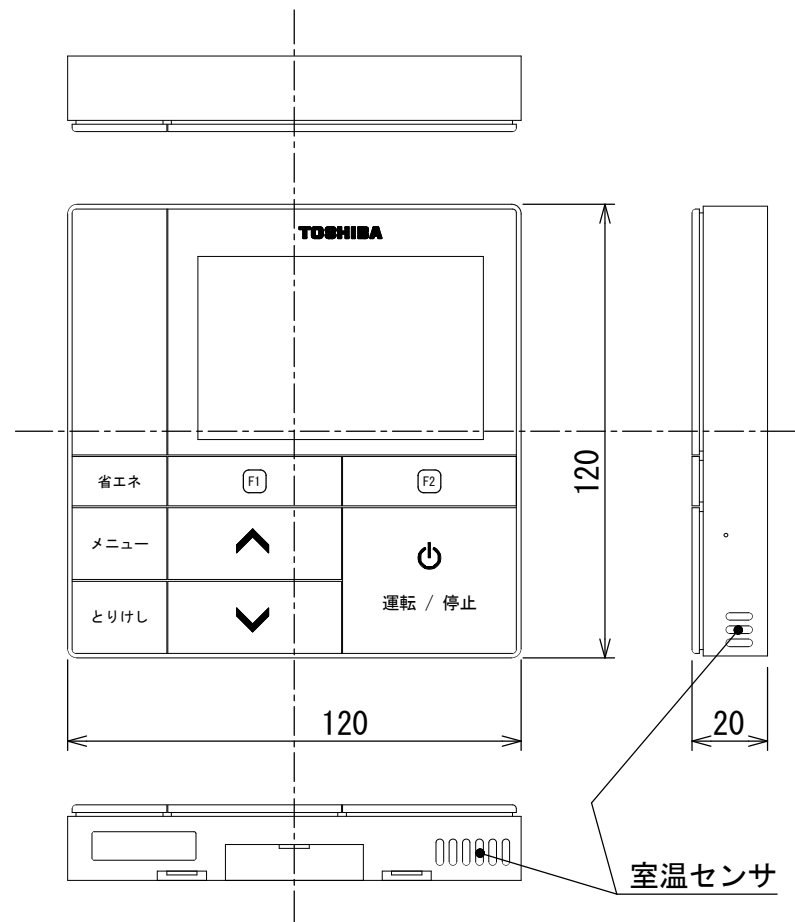


図番	T25B1004-AID-AP565BH	03	図法
品名	東芝パッケージエアコン配線図 (天井埋込形ビルトインタイプ)	215	尺 度 単 位
形名	AID-AP565BH	東芝キャリア株式会社	



形名	A	B	C
RBC-UD281P(W), -1	652	565	無
RBC-UD501P(W), -1	802	715	無
RBC-UD801P(W), -1	1102	1015	無
RBC-UD1401P(W), -1	1452	1365	有

形 名		図 面 番 号		T22H0319-02		
RBC-UD281P(W), -1	RBC-UD501P(W), -1	品 名	東芝パッケージエアコン用別売部品 外形図 吸込ハーフパネル	尺度	図法	三角法
RBC-UD801P(W), -1	RBC-UD1401P(W), -1					
		東芝キャリア株式会社				

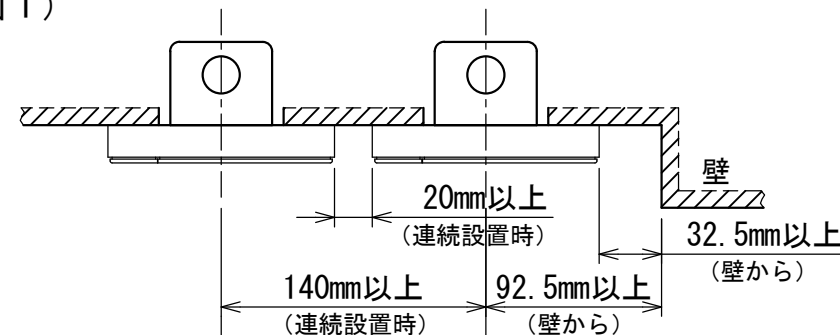


お願い)  
配線を埋込まれる場合は、JIS-C8340  
1個用スイッチボックス(カバーなし)  
又は、2個用スイッチボックス(カバーなし)  
を現地手配し、埋込んでください。

### 連続設置の場合の取付方法

リモコンを壁面に取付ける場合は、図1・図2・図3の  
取付け方法を守ってください。

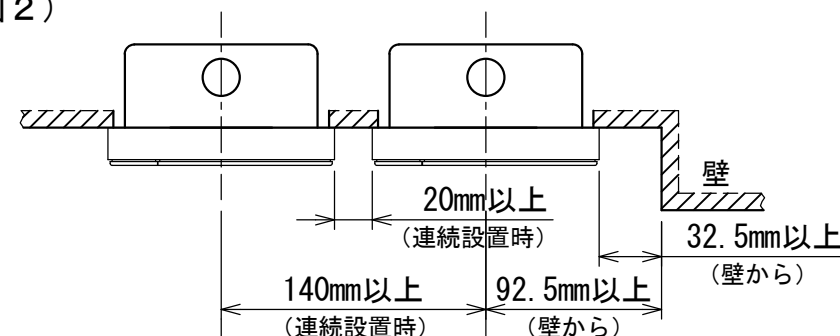
(図1)



リモコン線引出し口

JIS C8340  
1個用スイッチボックス  
(カバーなし)

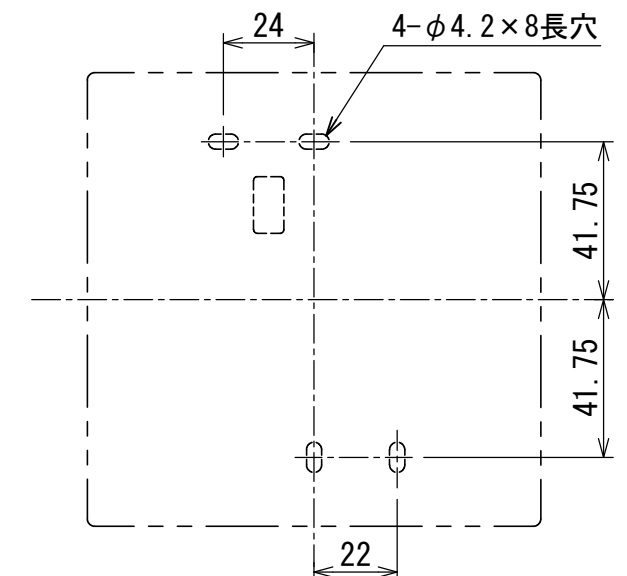
(図2)



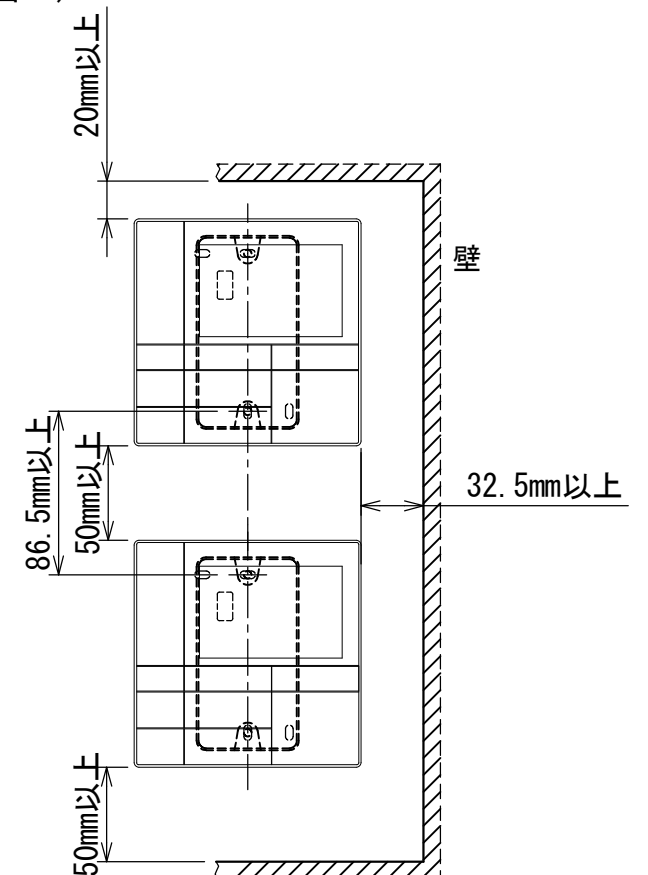
リモコン線引出し口

JIS C8340  
2個用スイッチボックス  
(カバーなし)

### ＜リモコン取付け寸法＞



(図3)

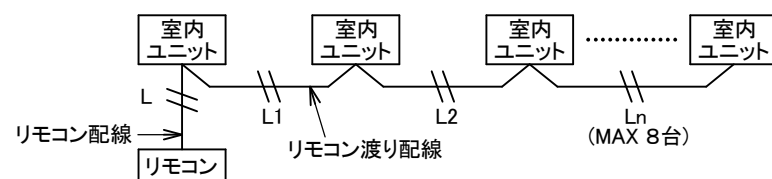


### リモコン配線とリモコン渡り線

リモコン配線(通信線)とAC100V/200Vの配線を  
直接接触させたり、同一電線管に収めること  
はできません。ノイズ等により、制御系統に  
異常が生じる恐れがあります。

※ご使用のリモコンによって異なります。

線種	VCTF: 0.3mm <sup>2</sup> × 2			VCTF: 0.5mm <sup>2</sup> ~ 2.0mm <sup>2</sup> × 2		
	1リモコン	2リモコン	ワイヤレスとの 2リモコン	1リモコン	2リモコン	ワイヤレスとの 2リモコン
リモコン配線とリモコン 渡り配線の総配線長 (L+L1+L2+...Ln)	200mまで	120mまで	200mまで	500mまで	300mまで	400mまで
リモコン渡り配線の総配線長 (L1+L2+...Ln)	200mまで			200mまで		



適用機種		図面番号		T29E1405-01		
RBC-AMS53		品名	東芝パッケージエアコン用別売部品	尺度	図法	三角法
			外形図			
			ワイヤードリモコン			
		東芝キヤリア株式会社				

T29E1405-4Y