

東芝パッケージエアコン (空冷インバータヒートポンプ式天井埋込形ビルトインタイプ)

定格冷房能力		(注1)	kW	5.6	<1.5～6.3>
定格冷房時の顕熱比			-	0.60	
定格暖房標準能力		(注1)	kW	6.3	<1.5～7.1>
定格暖房低温能力		(注1)	kW	5.5	
冷房エネルギー消費効率				2.59 / 2.59	
暖房エネルギー消費効率			-	3.68 / 3.68	
冷暖平均エネルギー消費効率				3.14 / 3.14	
中間冷暖房性能	中間冷房能力	(注1)	kW	2.7	
	中間冷房消費電力		kW	1.01 / 1.01	
	中間冷房エネルギー消費効率		-	2.67 / 2.67	
	中間暖房能力	(注1)	kW	3.1	
	中間暖房消費電力		kW	0.780 / 0.780	
	中間暖房エネルギー消費効率		-	3.97 / 3.97	
年間エネルギー消費効率			-	3.4	
電気特性 (注2)	電源		(注3)	三相 200V 50/60 Hz	
	定格冷房消費電力			2.16 / 2.16	
	定格暖房標準消費電力			1.71 / 1.71	
	定格暖房低温消費電力		kW	2.74 / 2.74	
	運転電流	(冷) (暖)  (最大)	A	6.56 / 6.56 5.20 / 5.20 8.5 / 8.5	
	力率	(冷) (暖)	%	95 / 95 95 / 95	
始動電流			A	- / -	
室内ユニット	形名		AID-AP635BH		
	外形装		ｼﾙﾊﾞｰ (溶融亜鉛メッキ鋼板)		
	外形寸法	高さ	mm	320	
		幅	mm	700	
		奥行	mm	800(+75)	
	総質量		kg	30	
	空気熱交換器		フィンチューブ		
	防音・断熱材		難燃性ポリイソシアヌレート・ポリuret		
	送風装置	送風機		シロッコファン	
		標準風量	m³/min	13.0	
		電動機	kW	0.120	
		出荷時機外静圧	Pa	40	
		最大機外静圧	Pa	100	
	エアフィルタ		室内ユニットに付属		
運転調整装置		(注5)	リモコンスイッチ		
ドレン口径(呼び径)		25(塩ビ管)			
騒音値(急-強-弱)			dB	40 - 37 - 33	

室外機	形名		ROA-AP635HZ	
	外形装		シルキーシェード(マッ1Y8.5/0.5)	
	外形寸法	高　　さ	mm	550
		幅	mm	780
		奥　　行	mm	290
	総　質　量		kg	37
	圧　縮　機	形　　式	全密閉形	
		電　動　機	kW	1.10
		極　　数	4	
	空　気　熱　交　換　器		フィンチューブ	
	冷媒制御		(冷)	電子制御弁
			(暖)	電子制御弁
	送風装置	送　風　機	プロペラファン	
		標　準　風　量	m³/min	40.0
		電　動　機	kW	0.043
高圧スイッチ		MPa	-	
低圧スイッチ		MPa	-	
保護装置		吐出温度センサー 過電流センサー 圧縮機サーモ		
ケースヒータ		W	-	
騒音値		(冷)	dB	
		(暖)	47 / 47	
			48 / 48	
冷媒・出荷時封入量		kg	R410A・1.00	
冷媒追加不要の最大実長		m	20	
冷媒追加量		g/m	20	
冷媒配管	室外機・室内ユニット間		mm	ガス側：φ12.7　　液側：φ6.4
	最大実長		m	30
	最大落差		m	室外機が上の場合：30 室外機が下の場合：30
電源設計	漏電遮断器		(注10)	15A、30mA 0.1sec以下
	手元開閉器	開閉器容量	A	15
		ヒューズ	A	10
		配線用遮断器	A	10
	電源配線		20m 以下	単線1.6mm
			(注9) 50m 以下	燃線5.5mm2
連絡線	室外機・室内ユニット間		70 m以下	単線1.6mm×3本
リモコンコード			VCTF0.5-2.0mm2　2芯　など	

(注9) 各線径での最大こう長は下記参照願います。

線径	電源線こう長 (最大)
単線1.6mm	22
単線2.0mm	34
燃線5.5mm <sup>2</sup>	60
燃線8.0mm <sup>2</sup>	-
燃線14.0mm <sup>2</sup>	-
燃線22.0mm <sup>2</sup>	-
燃線38.0mm <sup>2</sup>	-

(注10) 漏電遮断器が地絡保護専用の場合には手元開閉器+ヒューズ、または配線用遮断器を設けてください。  
漏電遮断器は、高調波対応品を使用してください。

(注1) 冷暖房能力は、JIS B 8615-2条件によります。  
〈 〉内は能力範囲を示します。  
(注2) 電気特性は、JIS B 8615-2条件によります。  
(注3) 電源電圧は、変動があった場合でも±10%を超えないようにしてください。  
(注5) リモコンスイッチは別売部品です。  
リモコンコード配線長は『リモコン外形図』を参照してください。



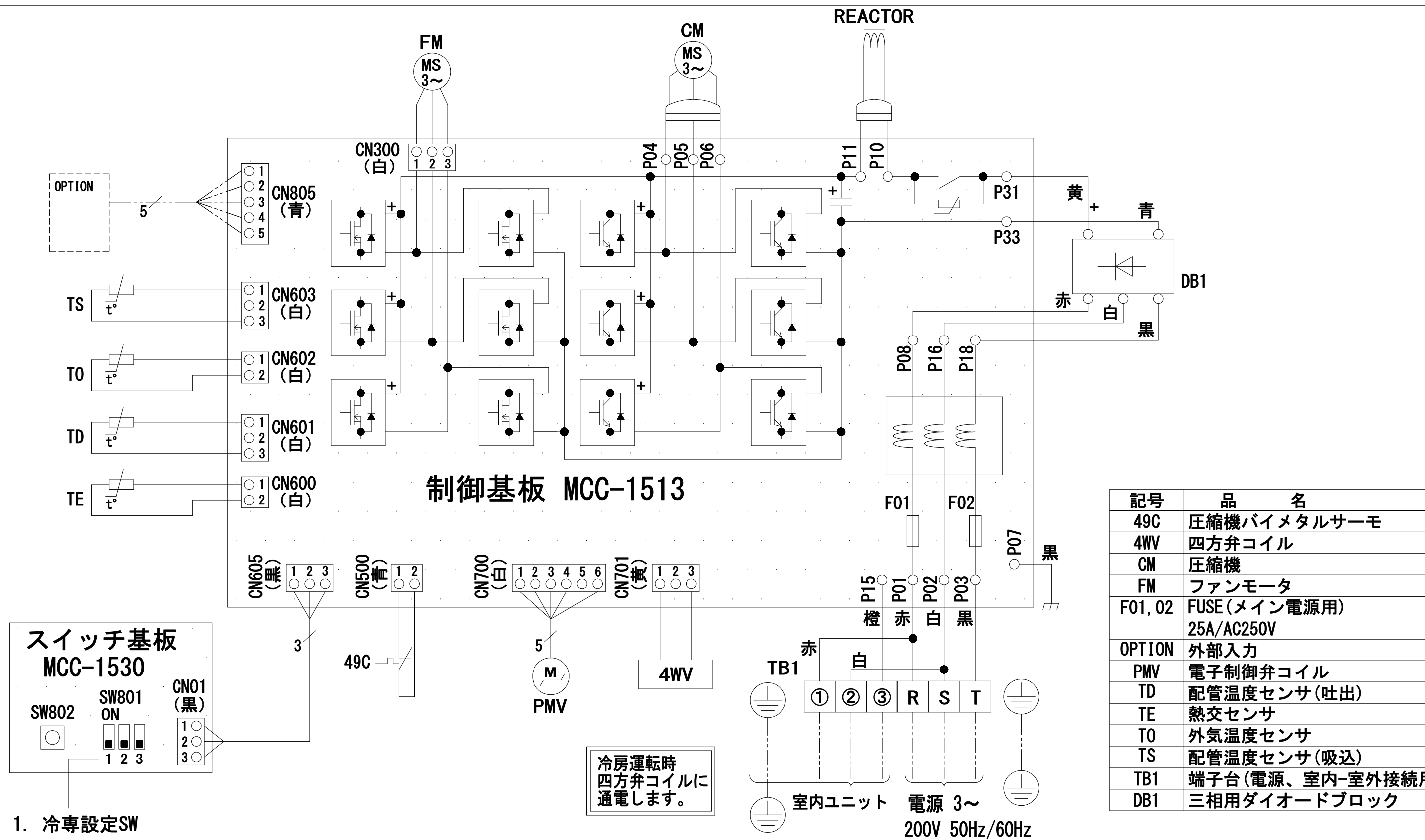
- 注) 1. ◎ は端子板を示します。  
2. 破線、一点鎖線は現地配線を示します。  
3. 室外機、室内ユニットの内部配線は、各々の機種の配線図を参照してください。  
4. リモコン配線には極性がないので、室内ユニット端子板A, Bへの接続は逆になってもかまいません。

適用機種		図面番号		T25G0702-02		
AIU-AP**H	AID-AP**H, H-1	品名	東芝パッケージエアコン シングルタイプ 外部結線図	尺度	図法	
AIC-AP**H, H-1	AIK-AP**H					
AIU-AP**WH	AIC-AP**PH					
AIU-AP**SH, SH-1		東芝キヤリア株式会社				
AID-AP**BH, BH-1						

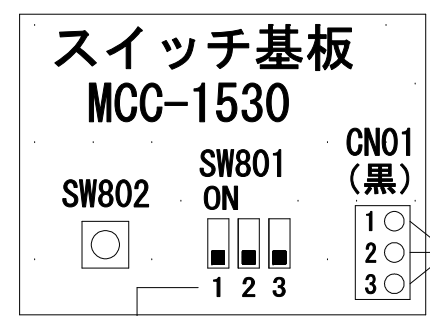


外 観 シルキーシート (マンセルNo. 1Y8.5/0.5)

適 用 機 種								図 面 番 号		T26C1105-02			
ROA-AP405HJ	ROA-AP455HJ	ROA-AP505HJ	ROA-AP565HJ	ROA-AP635HJ	ROA-AP405HJ1	ROA-AP455HJ1	ROA-AP505HJ1	品 名	東芝パッケージエアコン		尺 度	図 法	三 角 法
ROA-AP405H	ROA-AP455H	ROA-AP505H	ROA-AP565H	ROA-AP635H	ROA-AP405H1	ROA-AP455H1	ROA-AP505H1		外 形 図				
ROA-AP405HJZ	ROA-AP455HJZ	ROA-AP505HJZ	ROA-AP565HJZ	ROA-AP635HJZ	ROA-AP405HJZ1	ROA-AP455HJZ1	ROA-AP505HJZ1		(適用機種は左記)				
ROA-AP405HZ	ROA-AP455HZ	ROA-AP505HZ	ROA-AP565HZ	ROA-AP635HZ	ROA-AP405HZ1	ROA-AP455HZ1	ROA-AP505HZ1						
ROA-AP405HJZG	ROA-AP455HJZG	ROA-AP505HJZG	ROA-AP565HJZG	ROA-AP635HJZG	ROA-AP405HJZG1	ROA-AP455HJZG1	ROA-AP505HJZG1						
ROA-AP405HZG	ROA-AP455HZG	ROA-AP505HZG	ROA-AP565HZG	ROA-AP635HZG	ROA-AP405HZG1	ROA-AP455HZG1	ROA-AP505HZG1						
								東芝キャリア株式会社					



記号	品名
49C	圧縮機バイメタルサーモ
4WV	四方弁コイル
CM	圧縮機
FM	ファンモータ
F01, 02	FUSE (メイン電源用) 25A/AC250V
OPTION	外部入力
PMV	電子制御弁コイル
TD	配管温度センサ (吐出)
TE	熱交センサ
T0	外気温度センサ
TS	配管温度センサ (吸込)
TB1	端子台 (電源、室内-室外接続用)
DB1	三相用ダイオードブロック



1. 冷専設定SW  
冷専設定SWは冷房専用機種  
ROA-AP56\*ではONとなります。

1. 二点鎖線は現地配線、破線は別売付属品を示します。
2. は端子台、 は接続端子、 はプリント基板のコネクタを示します。
3. は保護アースを示します。
4. はプリント基板を示します。

冷房運転時  
四方弁コイルに  
通電します。

適用機種		
ROA-AP565H	ROA-AP635H	ROA-AP805H1
ROA-AP565HZ	ROA-AP635HZ	ROA-AP805HZ1
ROA-AP565HZG	ROA-AP635HZG	ROA-AP805HZG1
ROA-AP565	ROA-AP805H	ROA-AP565-2
ROA-AP565Z	ROA-AP805HZ	ROA-AP565Z2
ROA-AP565ZG	ROA-AP805HZG	ROA-AP565ZG2

図面番号		T26D1109-03		
品名	東芝パッケージエアコン 配線図 (適用機種は左記)		尺度	図法
	東芝キヤリア株式会社			



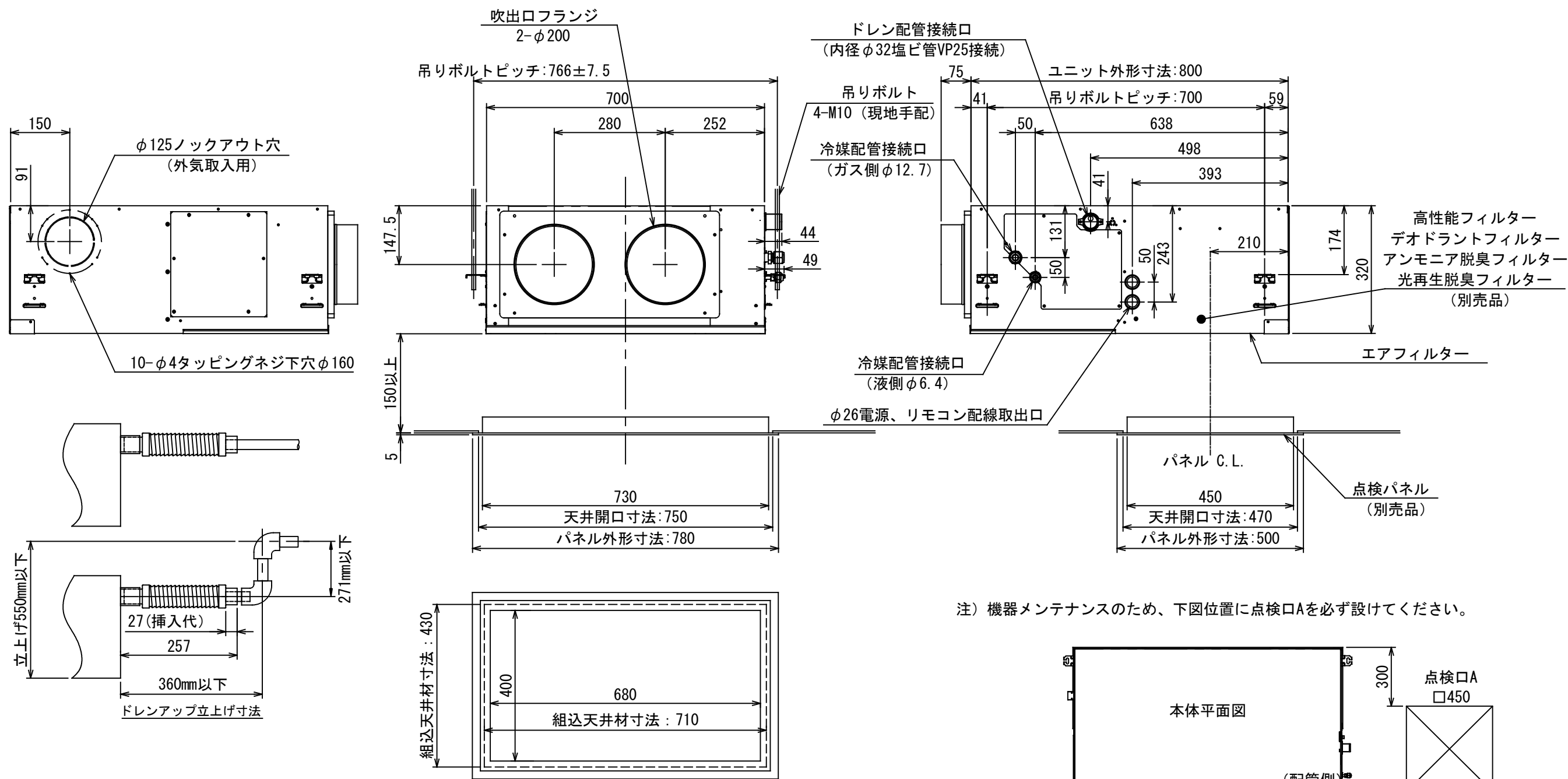
注) 機器メンテナンスのため、下図位置に点検口Aを必ず設けてください。

【下面吸込方式】

組合 せ 別 売 部 品	形 名	RBC-UD501P (W)
	外 装	(W) : ムーンホワイト (マンセル: 2. 5GY9. 0/0. 5)
	高さ×幅×奥行 (mm)	9×802×500
	総 質 量 (kg)	4
	吸込口キャンパス	TBC-CA501B

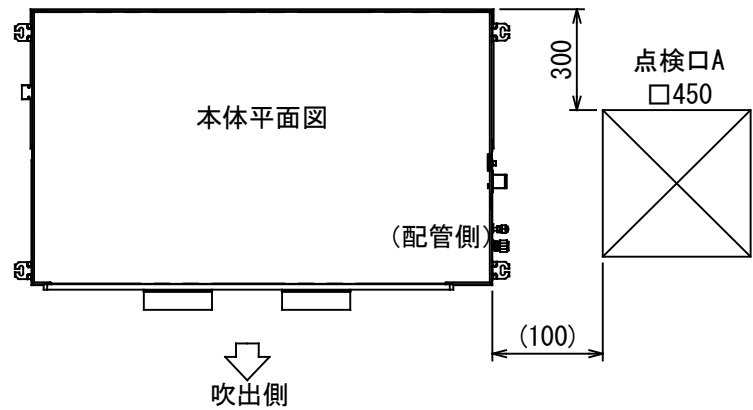
(注) 高性能フィルター、デオドラントフィルター、アンモニア脱臭フィルター、光再生脱臭フィルターの同時使用は出来ません。  
上記フィルター使用時には、エアコン付属のエアフィルターを併用してください。

図 番	T25A1007-AID-AP635BH	04	図 法
		215	三角法
品 名	東芝パッケージエアコン外形図 (天井埋込形ビルトインタイプ) (1/4)	尺 度	単 位
			m m
形 名	AID-AP635BH	東芝キャリア株式会社	



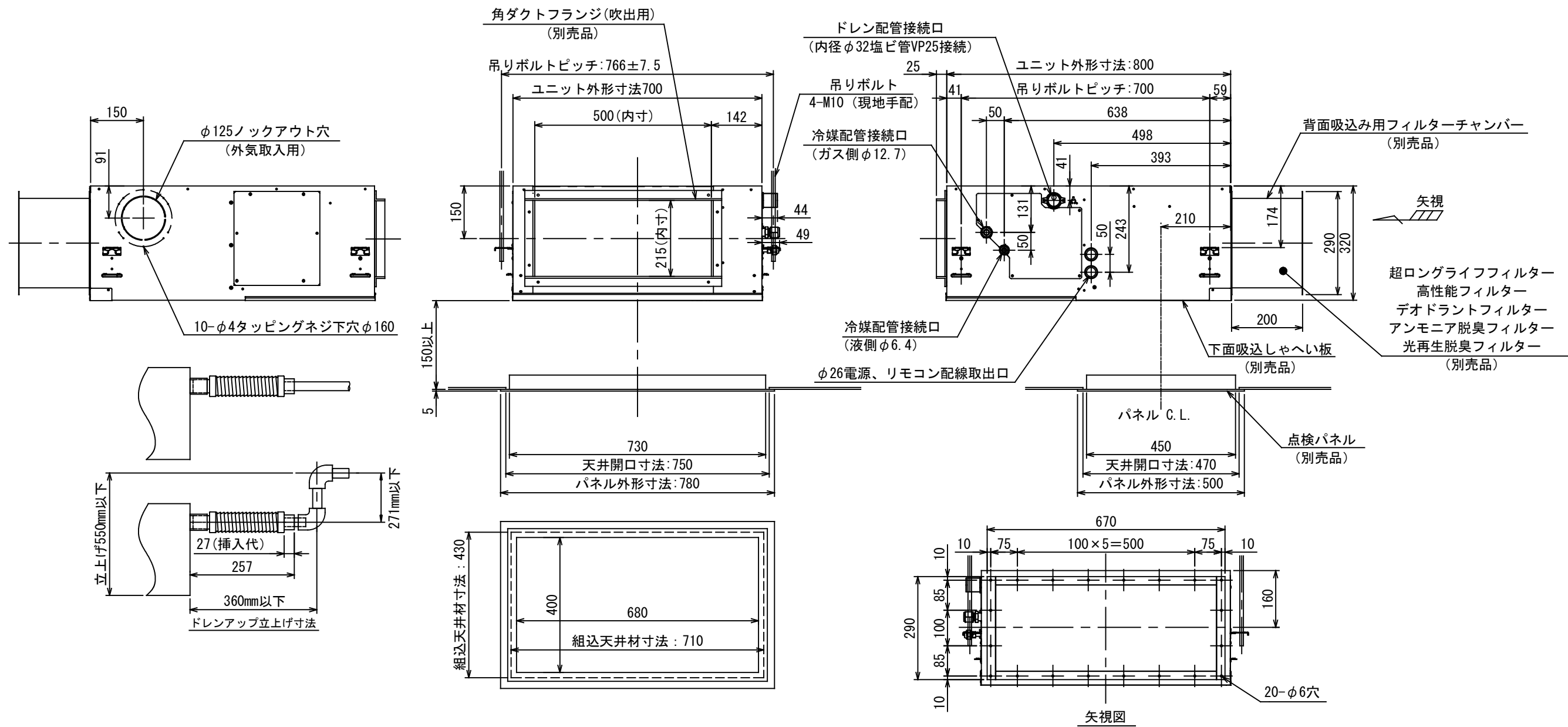
組合 せ 別 売 部 品	点 検 パ ネ ル	形 名	TCB-TD501P (W)
		外 装	(W) : ムーンホワイト (マンセル: 2. 5GY9. 0/0. 5)
		高さ×幅×奥行 (mm)	5×780×500
		高性能フィルター (65%)	TCB-UFM21B

(注) 高性能フィルター、デオドラントフィルター、アンモニア脱臭フィルター、光再生脱臭フィルターの同時使用は出来ません。  
上記フィルター使用時には、エアコン付属のエアフィルターを併用してください。

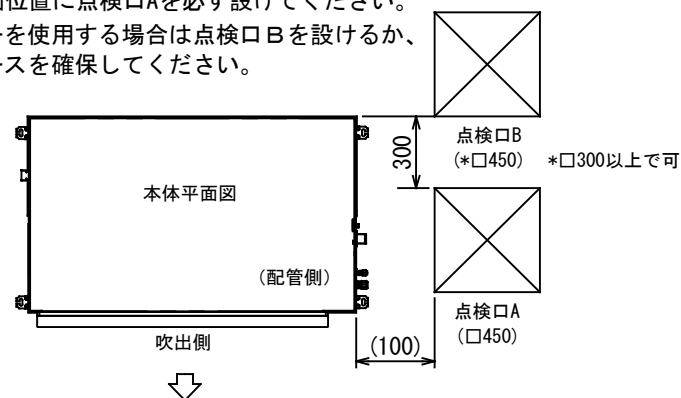


【天井リターン方式】

図 番	T25A1007-AID-AP635BH	04	図 法
		215	
品 名	東芝パッケージエアコン外形図 (天井埋込形ビルトインタイプ) (2/4)	尺 度	単 位
			m m
形 名	AID-AP635BH	東芝キャリア株式会社	



注) 機器メンテナンスのため、下図位置に点検口Aを必ず設けてください。  
背面吸込フィルターチャンバーを使用する場合は点検口Bを設けるか、  
これに相当するサービススペースを確保してください。

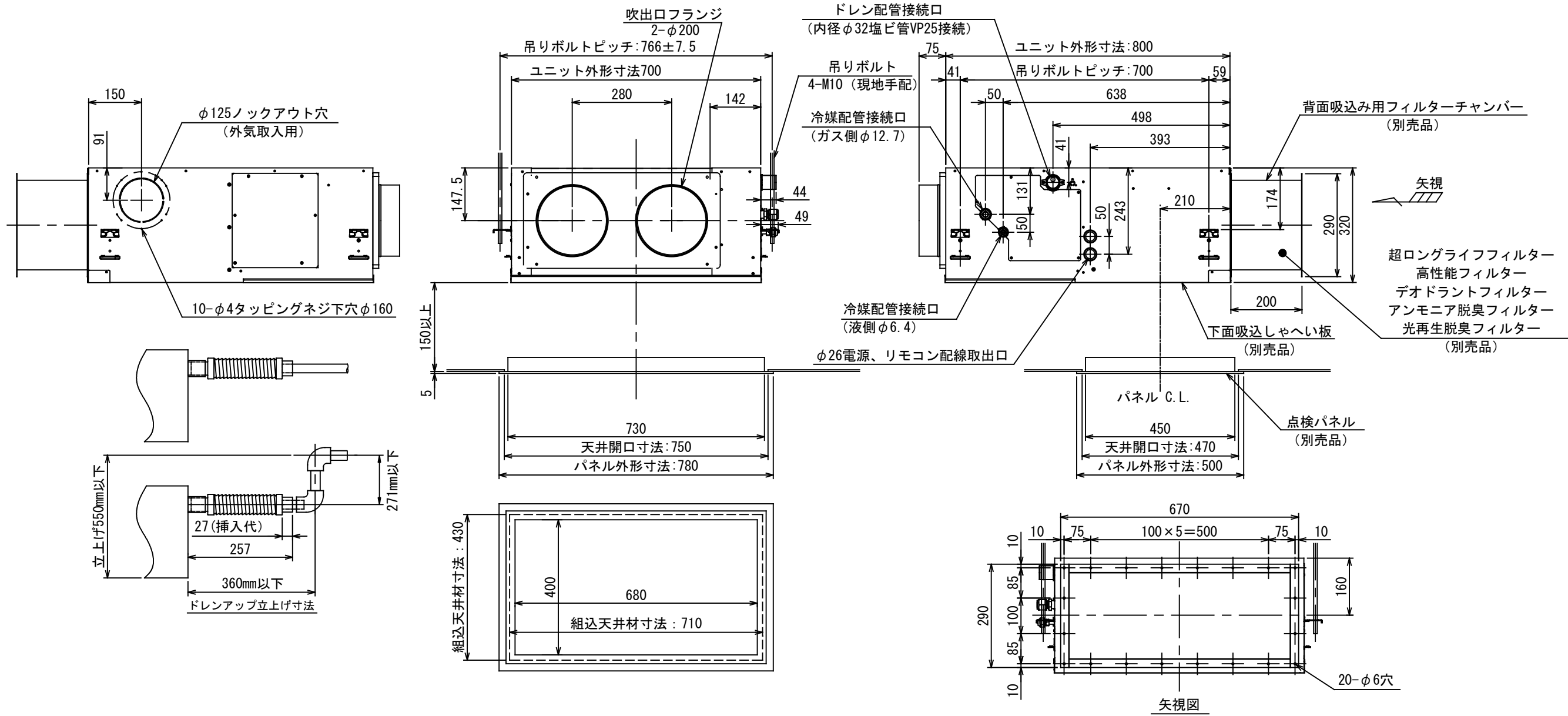


(注1) 高性能フィルター、デオドラントフィルター、アンモニア脱臭フィルター、光再生脱臭フィルターの同時使用はできません。  
上記フィルターの単独使用は可能ですが、プレフィルターとして超ロングライフフィルターとの併用を推奨します。  
(注2) 超ロングライフフィルターは、単独および他フィルター1種類との併用が可能です。

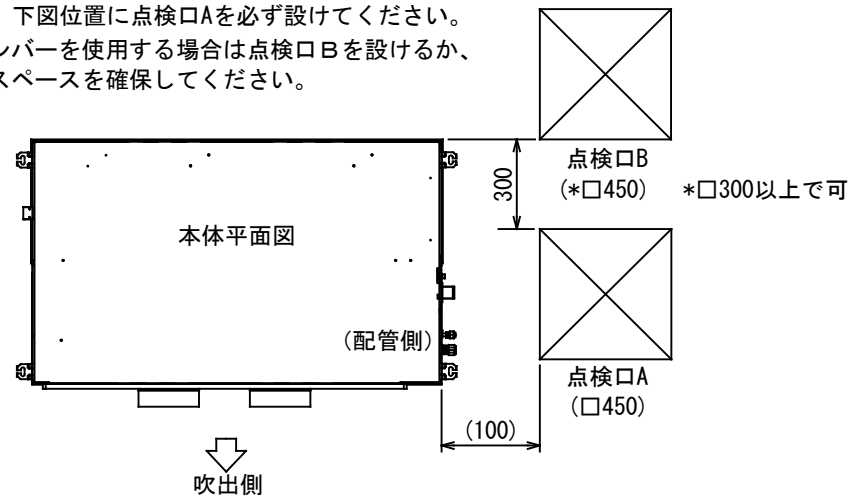
組合 せ 別 売 部 品	点検パネル	形 名	TCB-TD501P (W)
		外 装	(W) : ムンホワイト (マンセル: 2.5GY9.0/0.5)
		高さ×幅×奥行 (mm)	5×780×500
	背面チャンバ(フィルター枠)		TCB-FCB501B
	角ダクトフランジ(吹出用)		TCB-FL451BS
	下面しゃへい板		TCB-SB501BFC

【背面吸込方式(角ダクト)】

図 番	T25A1007-AID-AP635BH	04	図 法
		215	三角法
品 名	東芝パッケージエアコン外形図 (天井埋込形ビルトインタイプ) (3/4)	尺 度	単 位
			m m
形 名	AID-AP635BH	東芝キャリア株式会社	



注) 機器メンテナンスのため、下図位置に点検口Aを必ず設けてください。  
背面吸込フィルターチャンバーを使用する場合は点検口Bを設けるか、  
これに相当するサービススペースを確保してください。



(注1) 高性能フィルター、デオドラントフィルター、アンモニア脱臭フィルター、光再生脱臭フィルターの同時使用はできません。  
上記フィルターの単独使用は可能ですが、プレフィルターとして超ロングライフフィルターとの併用を推奨します。  
(注2) 超ロングライフフィルターは、単独および他フィルター1種類との併用が可能です。

組合 せ 別 売 部 品	点検パネル	形名	TCB-TD501P(W)
		外装	(W):ムーンホワイト(マンセル:2.5GY9.0/0.5)
		高さ×幅×奥行(mm)	5×780×500
		背面チャンバ(フィルター枠)	TCB-FCB501B
		角ダクトフランジ(吹出用)	TCB-FL451BS
		下面しゃへい板	TCB-SB501BFC

【背面吸込方式(丸ダクト)】

図番	T25A1007-AID-AP635BH	04	図法
		215	三角法
品名	東芝パッケージエアコン外形図 (天井埋込形ビルトインタイプ) (4/4)	尺度	単位
			m m
形名	AID-AP635BH	東芝キャリア株式会社	

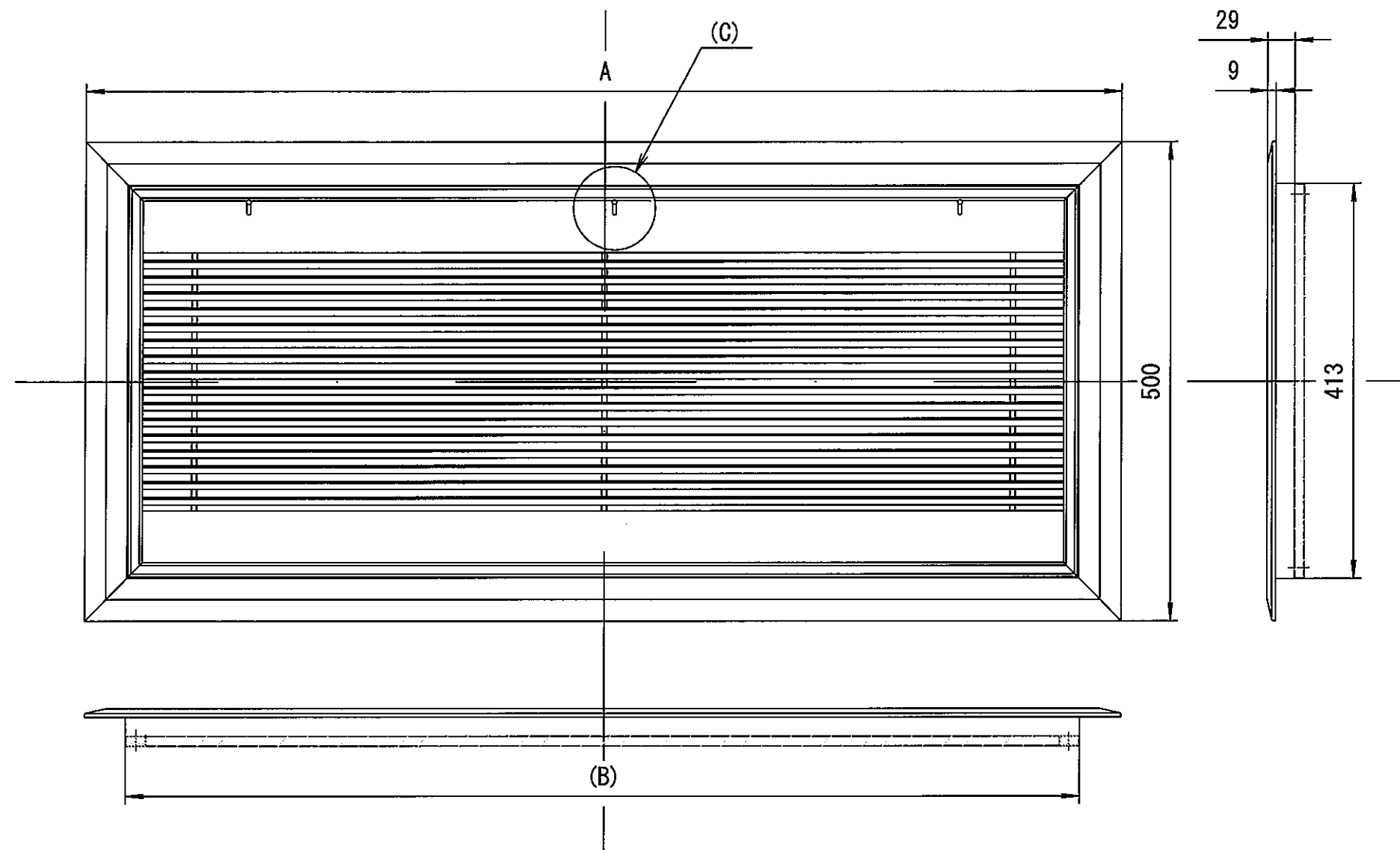


1. 破線は現地配線、一点鎖線は別売付属品を示します。  
2. □□ は端子台、—○— は接続端子、  
○□○ はプリント基板上のコネクタを示します。  
3. ⊕は保護アースを示します。  
4. ..... はプリント基板を示します。  
5. 加湿器を取付ける時は別売の気化式加湿器に内蔵の  
リレーボックスから出ているコネクタをCN66に、  
付属の短絡コネクタをCN70に接続して下さい。

記 号	品 名
CN**	コネクタ
DM	ドレンポンプ用電動機
F301, 302	ヒューズ
FM	送風用電動機
FS	フロートスイッチ
RY302	ドレンポンプ制御リレー
TA	室温センサ
TB01, 02	ターミナルブロック
TC, TCJ	熱交センサ
別売品	
23Hu	湿度調節器(現地手配)
43Hu	加湿器制御リレー
HA	JEMA標準HA端子-A
Hu	加湿器

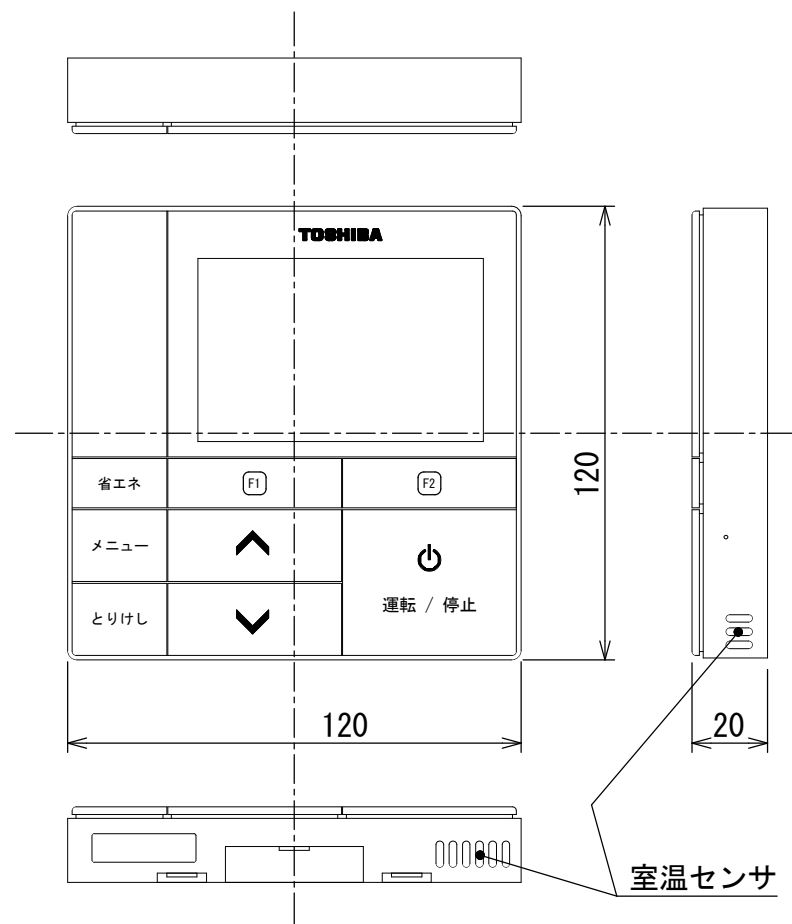


図番	T25B1004-AID-AP635BH	03	図法
品名	東芝パッケージエアコン配線図 (天井埋込形ビルトインタイプ)	215	尺 度 単 位
形名	AID-AP635BH	東芝キャリア株式会社	



形名	A	B	C
RBC-UD281P(W), -1	652	565	無
RBC-UD501P(W), -1	802	715	無
RBC-UD801P(W), -1	1102	1015	無
RBC-UD1401P(W), -1	1452	1365	有

形名		図面番号	T22H0319-02		
RBC-UD281P(W), -1	RBC-UD501P(W), -1	品名	東芝パッケージエアコン用別売部品 外形図 吸込ハーフパネル		
RBC-UD801P(W), -1	RBC-UD1401P(W), -1				
			東芝キヤリア株式会社		

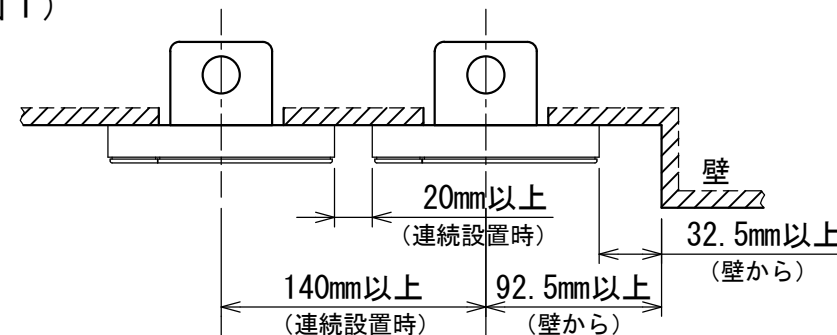


お願い)  
配線を埋込まれる場合は、JIS-C8340  
1個用スイッチボックス(カバーなし)  
又は、2個用スイッチボックス(カバーなし)  
を現地手配し、埋込んでください。

### 連続設置の場合の取付方法

リモコンを壁面に取付ける場合は、図1・図2・図3の  
取付け方法を守ってください。

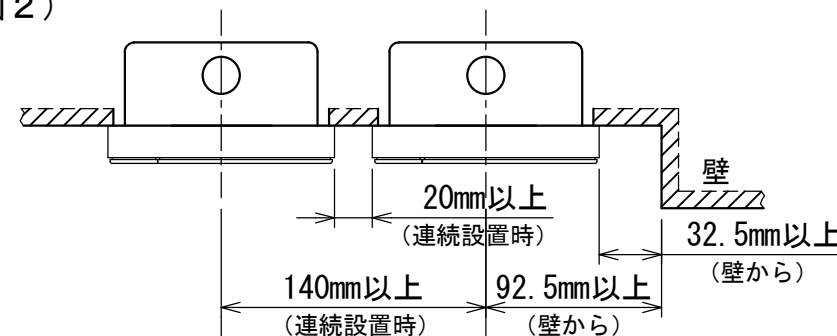
(図1)



リモコン線引出し口

JIS C8340  
1個用スイッチボックス  
(カバーなし)

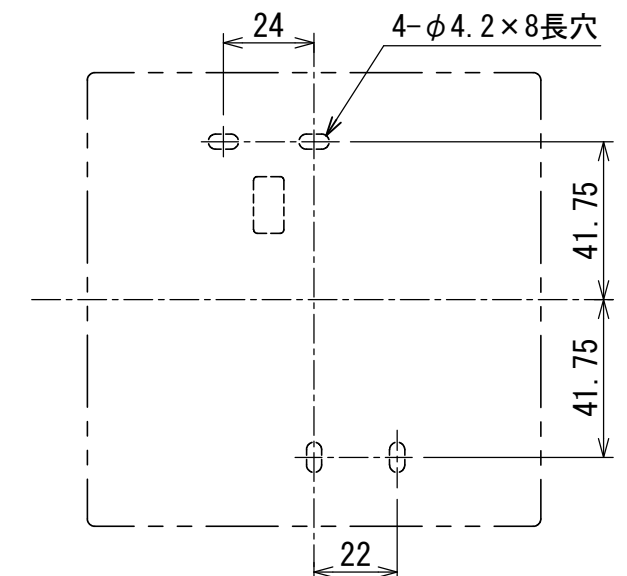
(図2)



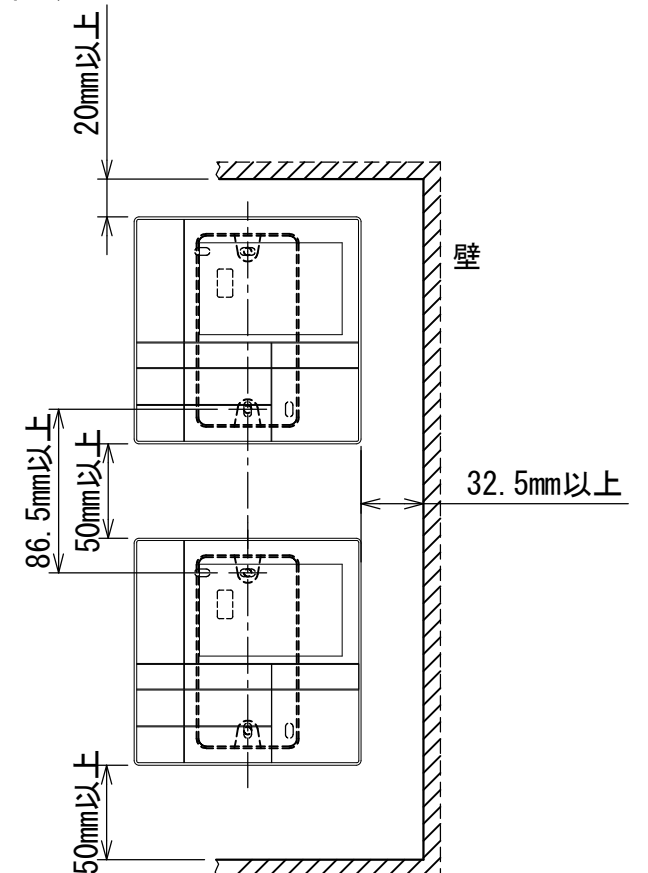
リモコン線引出し口

JIS C8340  
2個用スイッチボックス  
(カバーなし)

### ＜リモコン取付け寸法＞



(図3)

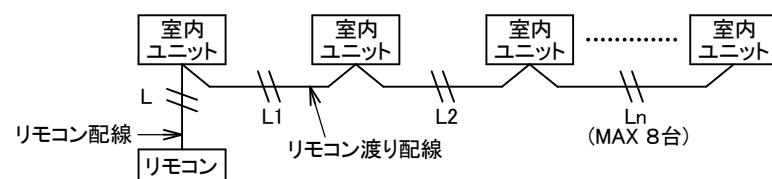


### リモコン配線とリモコン渡り線

リモコン配線(通信線)とAC100V/200Vの配線を  
直接接触させたり、同一電線管に収めること  
はできません。ノイズ等により、制御系統に  
異常が生じる恐れがあります。

※ご使用のリモコンによって異なります。

線種	VCTF: 0.3mm <sup>2</sup> × 2			VCTF: 0.5mm <sup>2</sup> ~ 2.0mm <sup>2</sup> × 2		
	1リモコン	2リモコン	ワイヤレスとの 2リモコン	1リモコン	2リモコン	ワイヤレスとの 2リモコン
リモコン配線とリモコン 渡り配線の総配線長 (L+L1+L2+...Ln)	200mまで	120mまで	200mまで	500mまで	300mまで	400mまで
リモコン渡り配線の総配線長 (L1+L2+...Ln)	200mまで			200mまで		



適用機種		図面番号		T29E1405-01		
RBC-AMS53		品名	東芝パッケージエアコン用別売部品		尺度	図法
			外形図			
			ワイヤードリモコン			
		東芝キヤリア株式会社				

T29E1405-4Y