

【JRA耐重塩害仕様】	セット名称 仕様表	ABED28055MZG			天埋ビルトイン 同時トリプル	
		(室内ユニット)	AID-AP1125BH	×2		
			AID-AP565BH	×1		
		(室外機)	ROA-AP2805HZG			
			(分岐管)	RBC-TRP100		

東芝パッケージエアコン

（空冷インバータヒートポンプ式天井埋込形ビルトインタイプ）

【平成26年度グリーン購入法適合】

定格冷房能力 (注1)				Kw	25.0	<6.0～28.0>	室外機	形 名		ROA-AP2805HZG			
定格冷房時の顕熱比				-	0.76			外 装		シルキーシェード(ワレ1Y8.5/O.5)			
定格暖房標準能力 (注1)				kW	28.0	<6.0～31.5>		外形寸法	高 幅	mm	1,540		
定格暖房低温能力 (注1)				kW	24.0				奥 行	mm	900		
									mm	320			
冷房エネルギー消費効率 暖房エネルギー消費効率				-	2.54 / 2.54 3.59 / 3.59				総 質 量	kg	133		
									圧 縮 機	形 式	全密閉形		
										電 動 機	kW	5.50	
冷暖平均エネルギー消費効率					3.07 / 3.07				極 数	4			
中間冷暖房性能				-	12.5 3.11 / 3.11 4.02 / 4.02 13.2 2.92 / 2.92 4.52 / 4.52	空 気 熱 交 換 器			フィンドチューブ				
						冷 媒 制 御			(冷)	電子制御弁			
									(暖)	電子制御弁			
						送風装置	送 風 機	フロペラファン					
							標 準 風 量	m³/min	150.0				
							電 動 機	kW	0.100+0.100				
							高圧スイッチ		MPa	作動：4.15 復帰：3.20			
						低圧スイッチ		MPa	-				
						保 護 装 置		吐出温度センサー 過電流センサー 圧縮機センサー					
						ケースヒータ		W	-				
通年エネルギー消費効率				-	4.1	騒 音 値		(冷)	dB	57 / 57			
								(暖)	dB	57 / 57			
						冷媒・出荷時封入量		kg	R410A・5.90				
						冷媒追加不要の最大実長		m	30				
						冷媒追加量		g/m	主配管：80 分岐管(2台接続側)：40 分岐管(1台接続側)：40				
						冷媒配管	室外機・分岐管間	mm	ガス側：φ25.4 液側：φ12.7				
							分岐管・室内ユニット間	mm	ガス側：φ15.9 液側：φ9.5				
							室内ユニット間	mm	ガス側：φ12.7 液側：φ6.4				
							最大実長	m	70				
							最大落差	m	室外機が上の場合：30 室外機が下の場合：30				
電気特性 (注2)	三相 200V 50/60 Hz	kW	分岐配管最大長さ		m	20							
			分岐配管長さの最大差		m	10							
			漏 電 遮 断 器 (注10)		50A、30mA 0.1sec以下								
			手 元 開 閉 器	開閉器容量	A	60							
				ヒューズ	A	50							
			電源配線	配線用遮断器	A	50							
				20m 以下	燃線14mm2								
			(注9) 50m 以下		燃線22mm2								
			室内ユニット (注4)	形 名 装		AID-AP1125BH	AID-AP565BH						
				外 装		アルミ(溶融亜鉛メッキ鋼板)							
外形寸	高 幅	mm		320	320								
	奥 行	mm		1,350	700								
	mm	800(+75)		800(+75)									
総 質 量	kg	51		30									
空 気 熱 交 換 器		フィンドチューブ											
防 音 ・ 断 熱 材		難燃性ポリイソフォーム・ポリウレタン											
送風装	送 風 機	シロッコファン											
	標 準 風 量	m³/min		27.0	13.0								
	電 動 機	kW	0.120	0.120									
	出荷時機外静圧	Pa	40										
エ ア フ ィ ル タ				室内ユニットに付属									
運 転 調 整 装 置 (注5)				リモコンスイッチ									
ド レ ン ロ 径 (呼び径)				25(塩ビ管)									
騒 音 値 (急・強・弱)				dB	42 - 39 - 36	40 - 37 - 33							
(注9) 各線径での最大こう長は下記参照願います。													
				線 径	電源線こう長(最大)								
				単線1.6mm	-								
				単線2.0mm	-								

(注1) 冷暖房能力は、JIS B 8615-2条件によります。
< > 内は能力範囲を示します。

(注2) 電気特性は、JIS B 8615-2条件によります。

(注3) 電源電圧は、変動があった場合でも±10%を超えないようにしてください。

(注4) 室内ユニット1台あたりの値を示します。

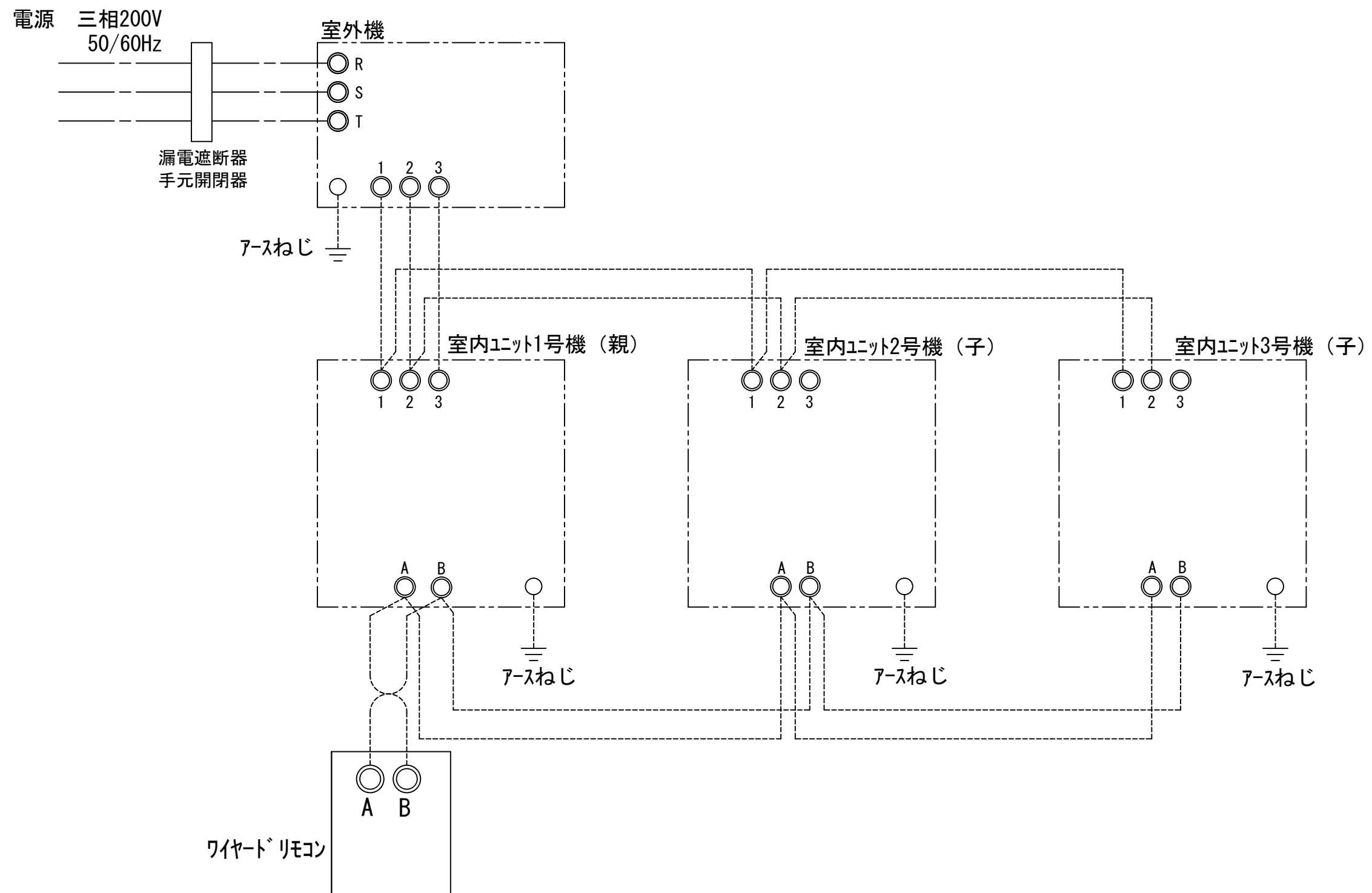
(注5) リモコンスイッチは別売部品です。
リモコンコード配線長は『リモコン外形図』を参照してください。

(注7) 室外機と室内ユニット間の配線が70mを超える場合（120m以下）は
端子番号①②と③を別々のケーブルで分けて配線してください。

(注9) 各線径での最大こう長は下記参照願います。

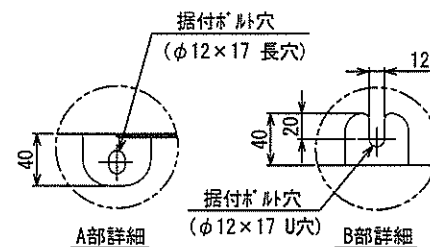
線 径	電源線こう長（最大）
単線1.6mm	-
単線2.0mm	-
燃線5.5mm ²	-
燃線8.0mm ²	-
燃線14.0mm ²	34
燃線22.0mm ²	54
燃線38.0mm ²	93

(注10) 漏電遮断器が地絡保護専用の場合には
手元開閉器＋ヒューズ、または配線用
遮断器を設けてください。
漏電遮断器は、高調波対応品を使用
してください。



- 注) 1. ◎は端子板を示します。
 2. 破線、一点鎖線は現地配線を示します。
 3. 室外機、室内ユニットの内部配線は、各々の機種の配線図を参照してください。
 4. リモコン配線には極性がないので、室内ユニット端子板A, Bへの接続は逆になってもかまいません。

適用機種		図面番号		T25G0712-02		
AIU-AP**H	AIK-AP**H	品名	東芝パッケージエアコン トリプルタイプ 外部結線図	尺度	図法	
AIU-AP**WH						
AIC-AP**H, H-1						
AIU-AP**SH, SH-1						
AID-AP**BH, BH-1						
		東芝キヤリア株式会社				

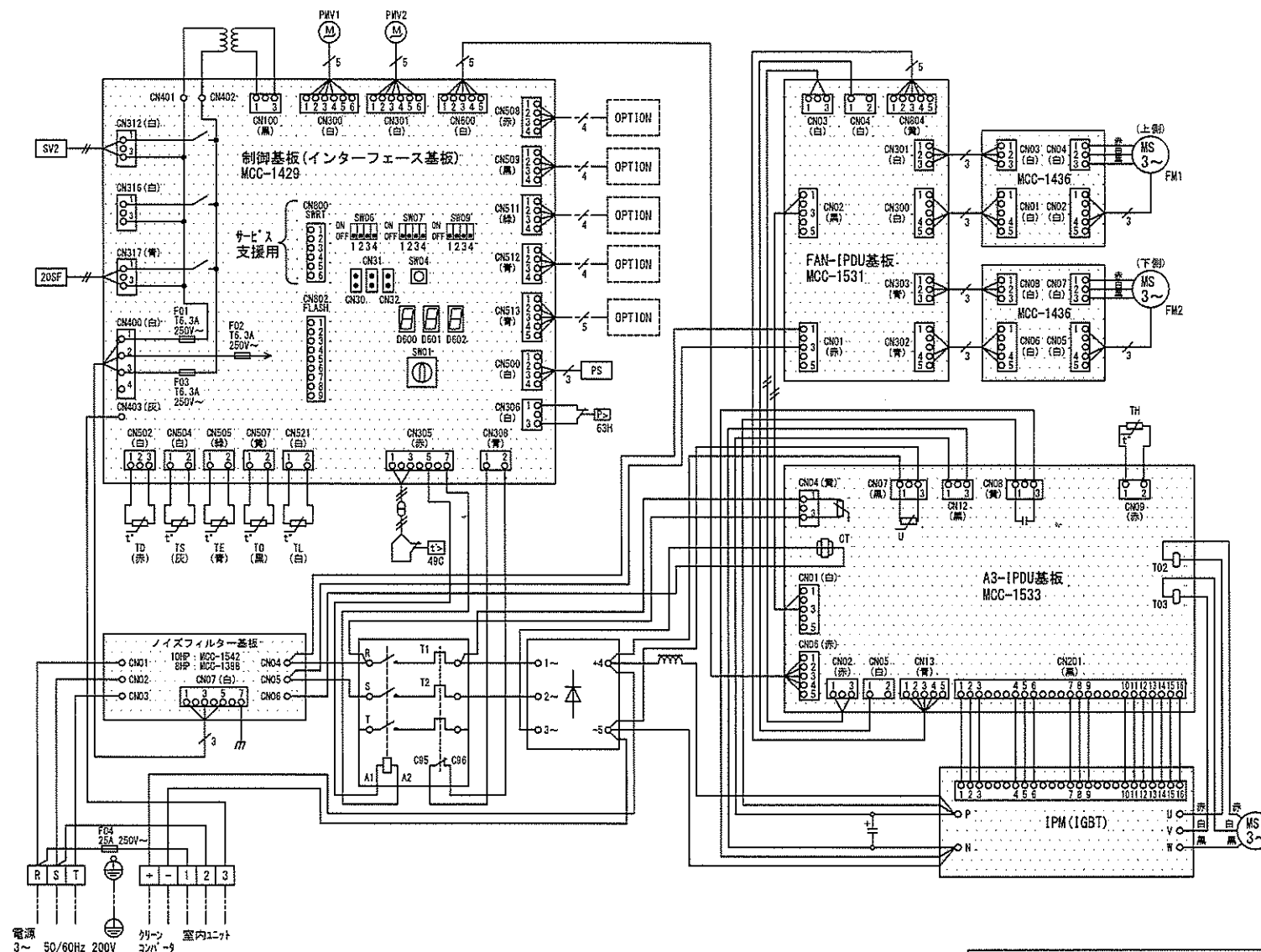


	名 称	記 事
①	冷媒配管取出口 室内外接続線取出口	—
②	電源取入穴	φ38 1/2インチ穴

※	配管接続口径		接続配管径	
	液側	ガス側	液側	ガス側
AP224	9.5	19.1	9.5	25.4
AP280	12.7	19.1	12.7	25.4

室外機本体のボールブの接続径はφ19.1と
なっていますので、付属の継手配管を使用して
工事を行ってください。



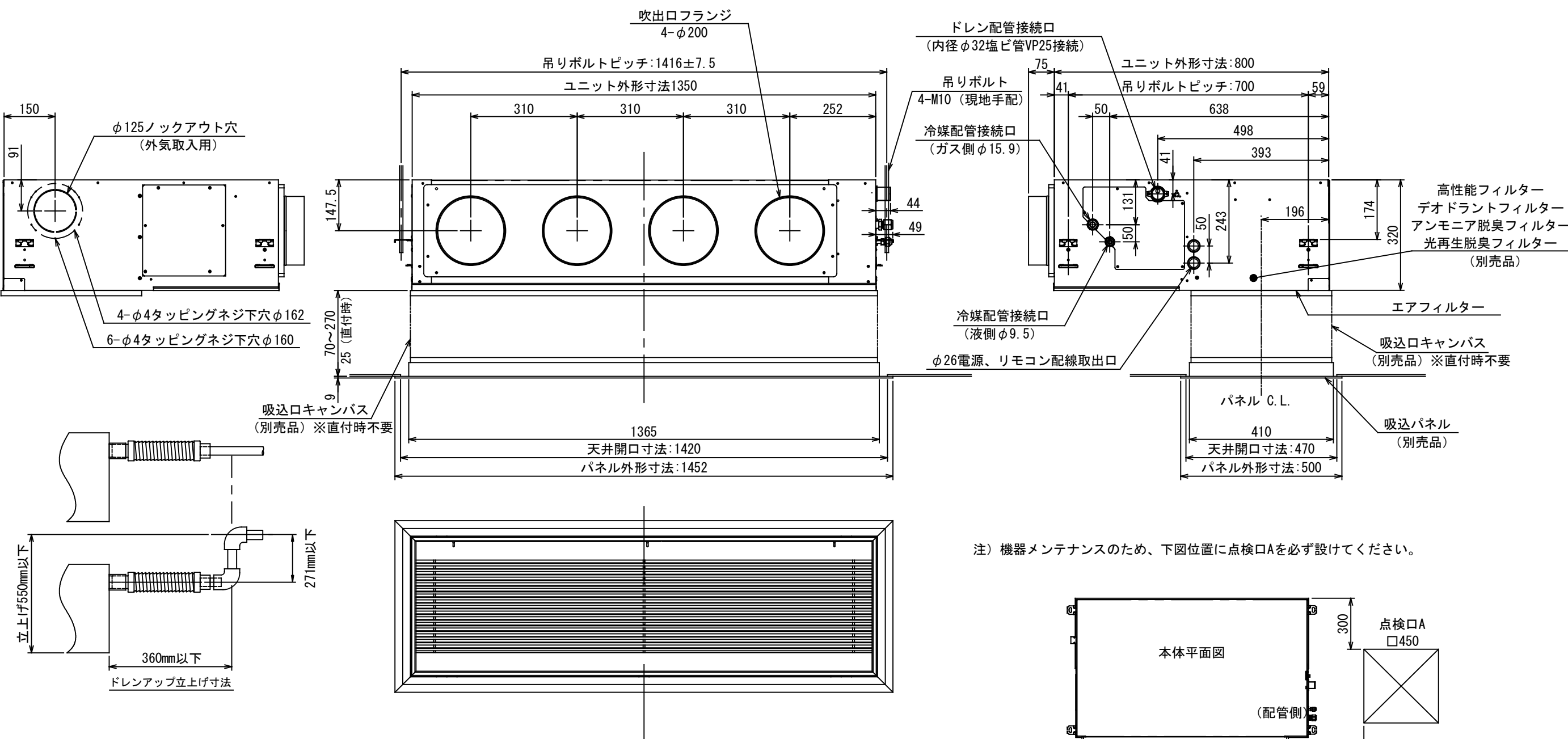


記号	品名
CM	圧縮機
FM1, FM2	送風用電動機
TD	配管温度センサ (吐出)
TS	配管温度センサ (吸込)
TE	熱交センサ 1
TL	熱交センサ 2
TO	外気温度センサ
TH	ヒートシンクセンサ
20SF	四方弁コイル
SV2	二方弁コイル
PMV1, PMV2	電子制御弁
63H	高圧スイッチ
PS	圧力センサ (低圧)
49C	圧縮機ケースサーモ

1. 二点鎖線は現地配線、破線は別売付属品を示します。
2. □ は端子台、○ は接続端子、□ □ はプリント基板上的コネクタを示します。
3. ⊕ は保護アースを示します。
4. ■ はプリント基板を示します。

適用機種	図面番号	T26D1001-04
ROA-AP2245H, (Z), (ZG)	品名	東芝パッケージエアコン
ROA-AP2805H, (Z), (ZG)	配線図	配線図
ROA-AP2246H, (Z), (ZG)	(適用機種は左記)	(適用機種は左記)
ROA-AP2806H, (Z), (ZG)		

東芝キヤリア株式会社

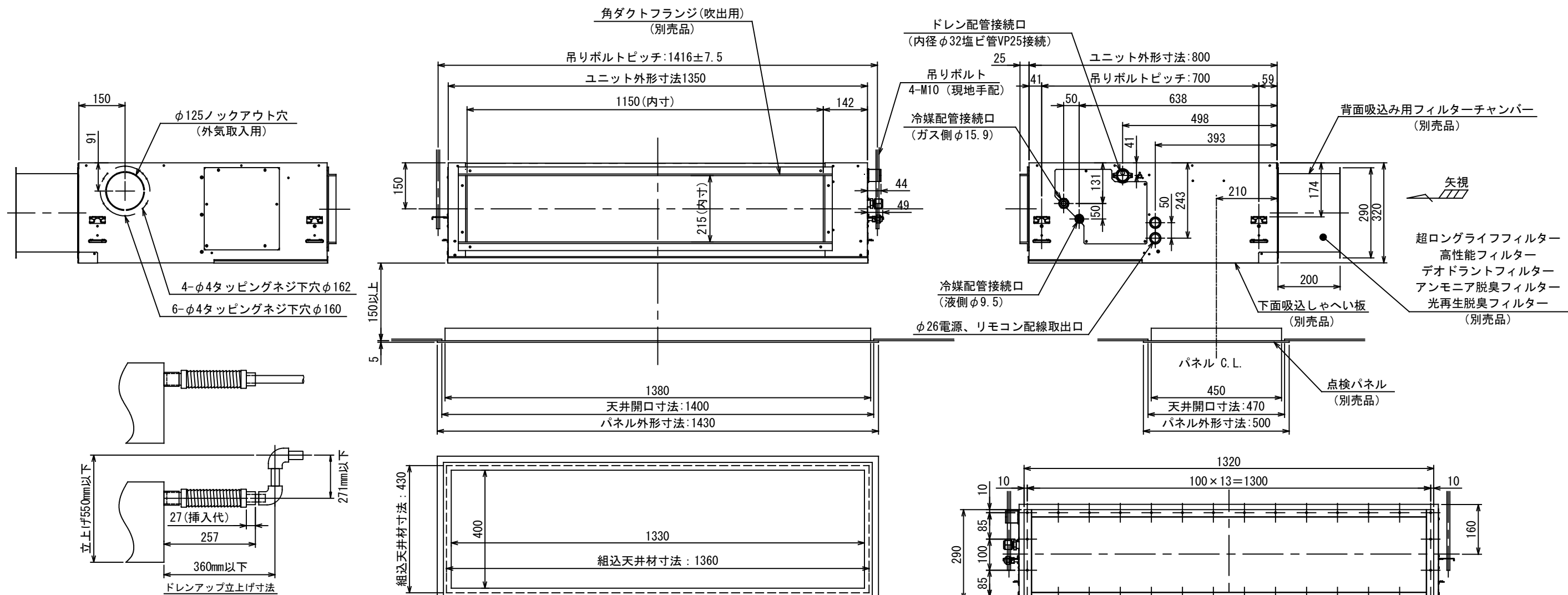


組合 せ 別 売 部 品	形 名	RBC-UD1401P (W)
	外 装	(W) :ムーンホワイト(マニエル:2.5GY9.0/0.5)
	高さ×幅×奥行(mm)	9×1452×500
	総 質 量(kg)	7
	吸込口キャンパス	TBC-CA1401B

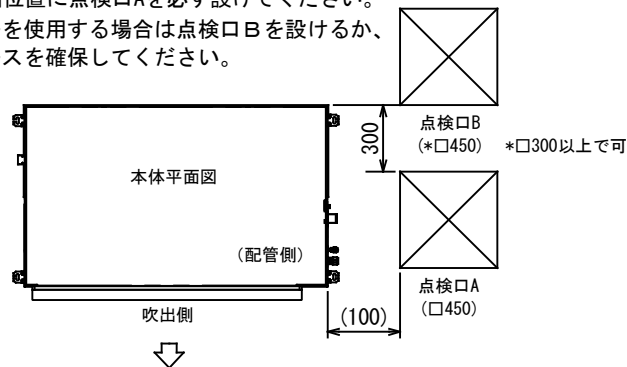
(注) 高性能フィルター、デオドラントフィルター、アンモニア脱臭フィルター、光再生脱臭フィルターの同時使用はできません。
上記フィルター使用時には、エアコン付属のエアフィルターを併用してください。

【下面吸込方式】

図 番	T25A1009-AID-AP1125BH	03	図 法
		215	三角法
品 名	東芝パッケージエアコン外形図 (天井埋込形ビルトインタイプ) (1/4)	尺 度	単 位
		／	m m
形 名	AID-AP1125BH	東芝キャリア株式会社	



注) 機器メンテナンスのため、下図位置に点検口Aを必ず設けてください。
背面吸込フィルターチャンバーを使用する場合は点検口Bを設けるか、
これに相当するサービスペースを確保してください。



(注1) 高性能フィルター、デオドラントフィルター、アンモニア脱臭フィルター、光再生脱臭フィルターの同時使用はできません。
上記フィルターの単独使用は可能ですが、プレフィルターとして超ロングライフフィルターとの併用を推奨します。
(注2) 超ロングライフフィルターは、単独および他フィルター1種類との併用が可能です。

組合 せ別 売部 品	点検パネル	形名	TCB-TD1401P(W)
		外装	(W) : ムーンホワイト(マンセル: 2. 5GY9. 0/0. 5)
		高さ×幅×奥行(mm)	5×1430×500
		背面チャンバ(フィルター枠)	TCB-FCB1401B
		角ダクトフランジ(吹出用)	TCB-FL1251BS
		下面しゃへい板	TCB-SB1401BFC

【背面吸込方式(角ダクト)】

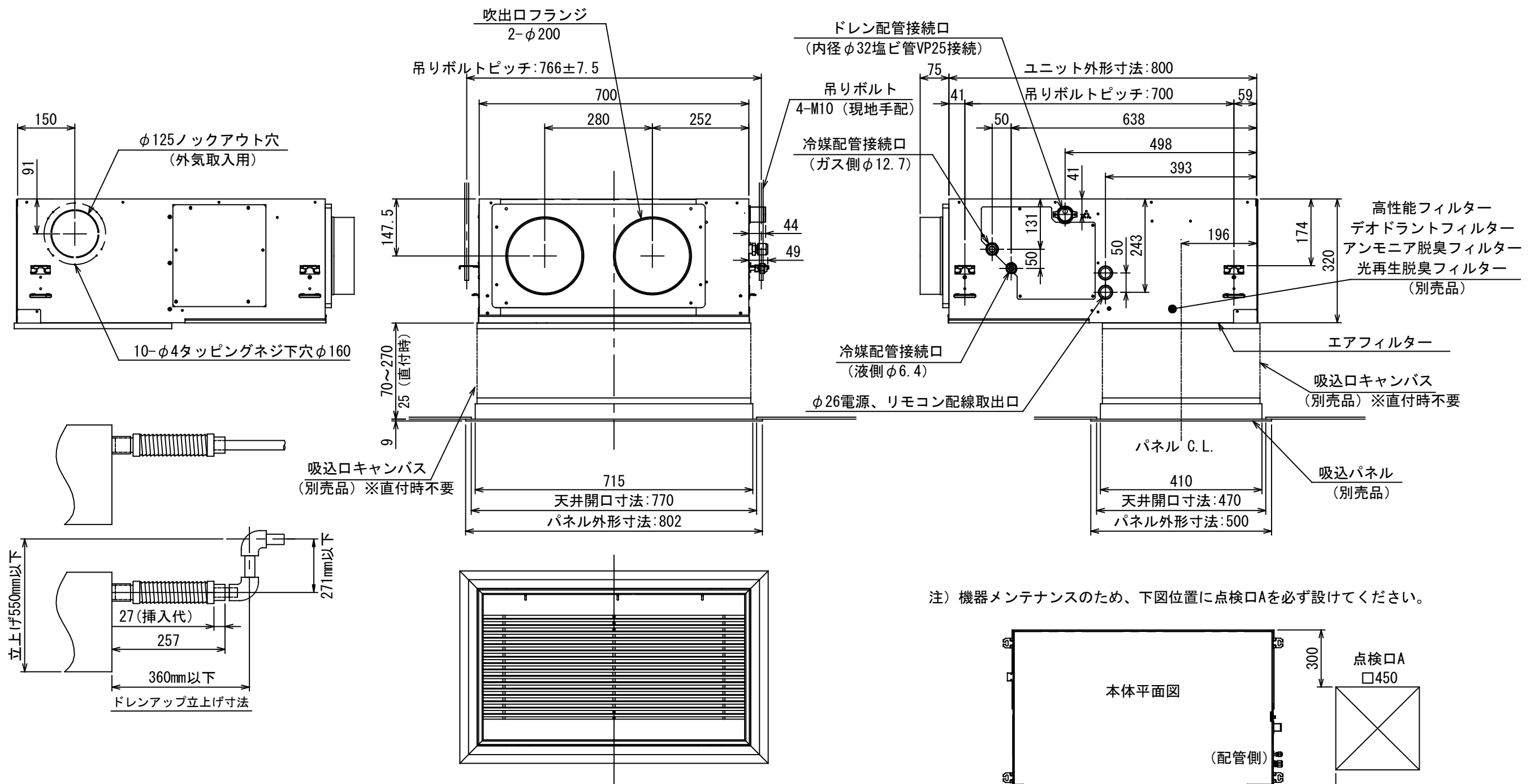
図番	T25A1009-AID-AP1125BH	03	図法
		215	三角法
品名	東芝パッケージエアコン外形図 (天井埋込形ビルトインタイプ) (3/4)	尺度	単位
			m m
形名	AID-AP1125BH	東芝キャリア株式会社	

1. 破線は現地配線、一点鎖線は別売付属品を示します。
2. □ は端子台、—○— は接続端子、
○ はプリント基板上のコネクタを示します。
3. ⊕ は保護アースを示します。
4. はプリント基板を示します。
5. 加湿器を取付ける時は別売の気化式加湿器に内蔵の
リレーボックスから出ているコネクタをCN66に、
付属の短絡コネクタをCN70に接続して下さい。

記 号	品 名
CN**	コネクタ
DM	ドレンポンプ用電動機
F301, 302	ヒューズ
FM	送風用電動機
FS	フロートスイッチ
RY302	ドレンポンプ制御リレー
TA	室温センサ
TB01, 02	ターミナルブロック
TC, TCJ	熱交センサ
別売品	
23Hu	湿度調節器(現地手配)
43Hu	加湿器制御リレー
HA	JEMA標準HA端子-A
Hu	加湿器



図番	T25B1004-AID-AP1125BH	03	図法
品名	東芝パッケージエアコン配線図 (天井埋込形ビルトインタイプ)	215	尺 度 単 位
形名	AID-AP1125BH	東芝キャリア株式会社	



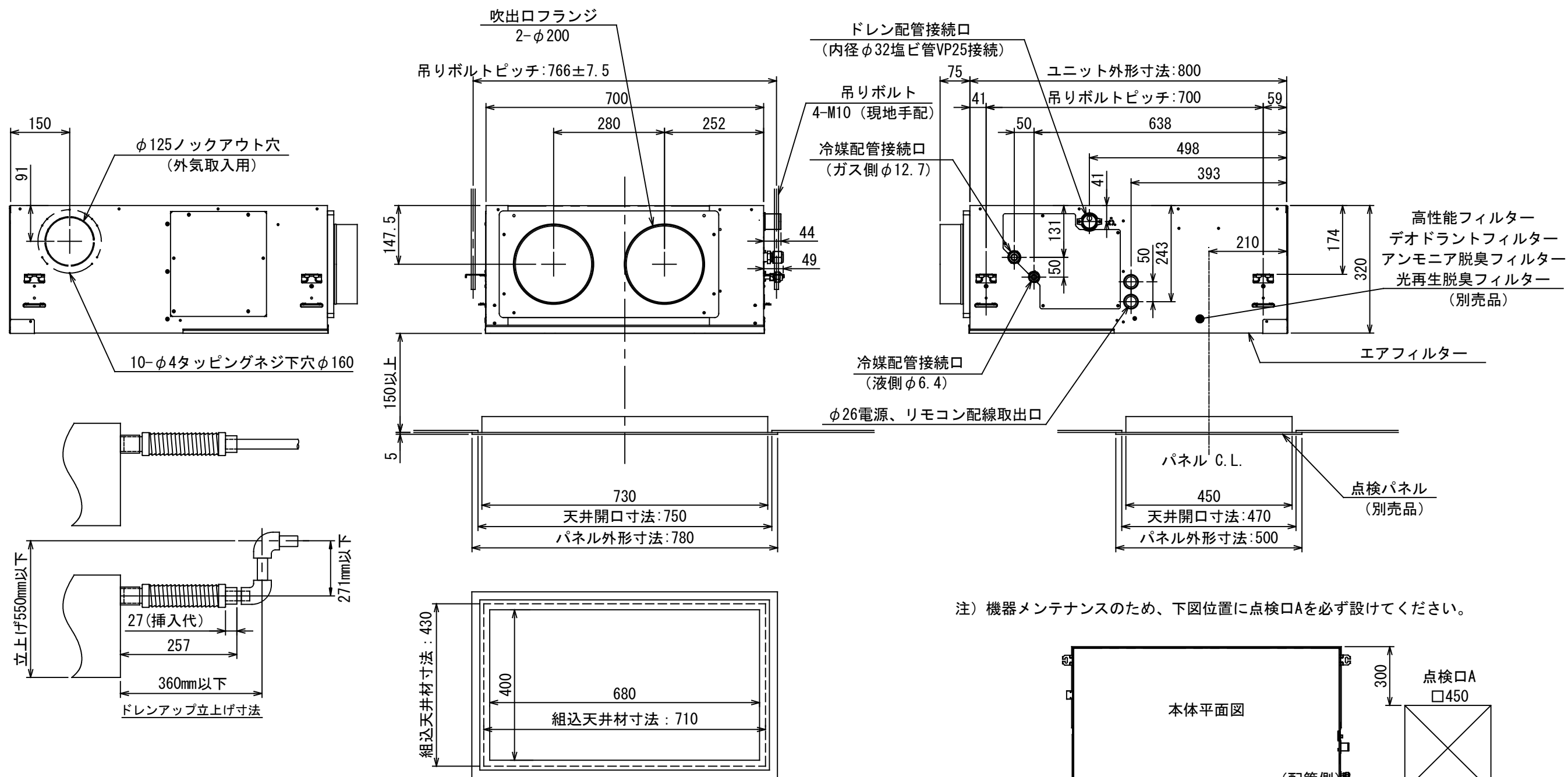
注) 機器メンテナンスのため、下図位置に点検口Aを必ず設けてください。

【下面吸込方式】

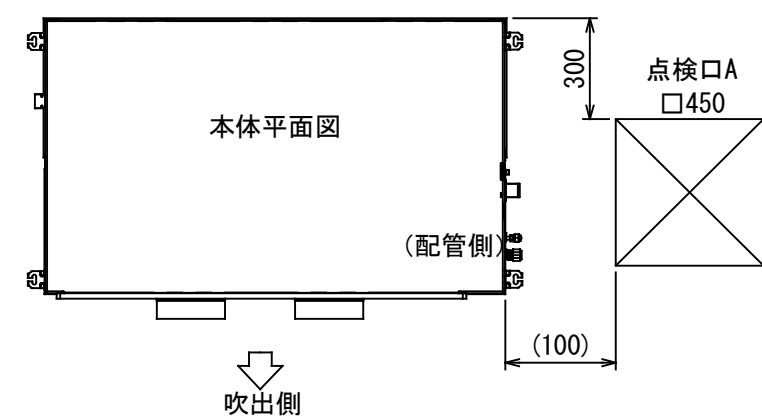
組合 せ 別 売 部 品	形 名	RBC-UD501P (W)
	外 装	(W) : ムーンホワイト (マンセル: 2.5GY9.0/0.5)
	高さ×幅×奥行 (mm)	9×802×500
	総 質 量 (kg)	4
	吸込口キャンパス	TBC-CA501B

(注) 高性能フィルター、デオドラントフィルター、アンモニア脱臭フィルター、光再生脱臭フィルターの同時使用は出来ません。
上記フィルター使用時には、エアコン付属のエアフィルターを併用してください。

図 番	T25A1007-AID-AP565BH	04	図 法
		215	三角法
品 名	東芝パッケージエアコン外形図 (天井埋込形ビルトインタイプ) (1/4)	尺 度	単 位
		1/4	m m
形 名	AID-AP565BH	東芝キャリア株式会社	



注) 機器メンテナンスのため、下図位置に点検口Aを必ず設けてください。

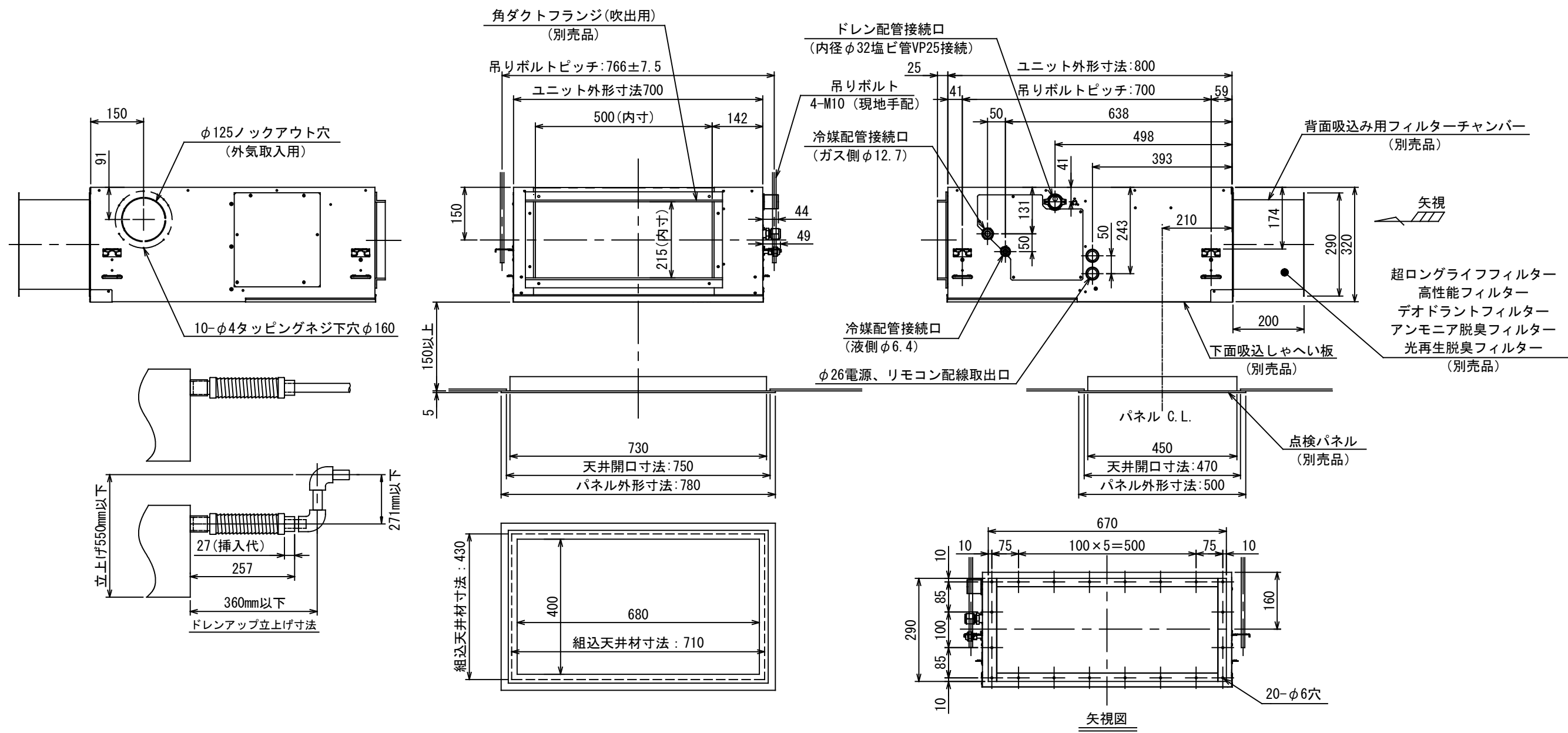


【天井リターン方式】

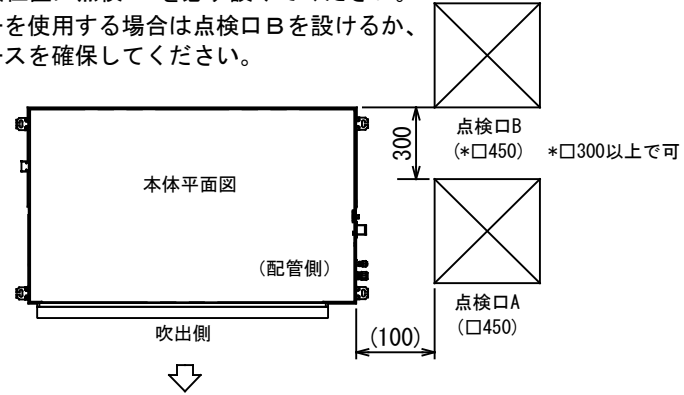
組合 せ 別 売 部 品	点 検 パ ネ ル	形 名	TCB-TD501P (W)
		外 装	(W) : ムーンホワイト (マンセル: 2. 5GY9. 0/0. 5)
		高さ×幅×奥行 (mm)	5×780×500
		高性能フィルター (65%)	TCB-UFM21B

(注) 高性能フィルター、デオドラントフィルター、アンモニア脱臭フィルター、光再生脱臭フィルターの同時使用は出来ません。
上記フィルター使用時には、エアコン付属のエアフィルターを併用してください。

図番	T25A1007-AID-AP565BH	04	図法
		215	三角法
品名	東芝パッケージエアコン外形図 (天井埋込形ビルトインタイプ) (2/4)	尺度	単位
			m m
形名	AID-AP565BH	東芝キャリア株式会社	



注) 機器メンテナンスのため、下図位置に点検口Aを必ず設けてください。
背面吸込フィルターチャンバーを使用する場合は点検口Bを設けるか、
これに相当するサービススペースを確保してください。

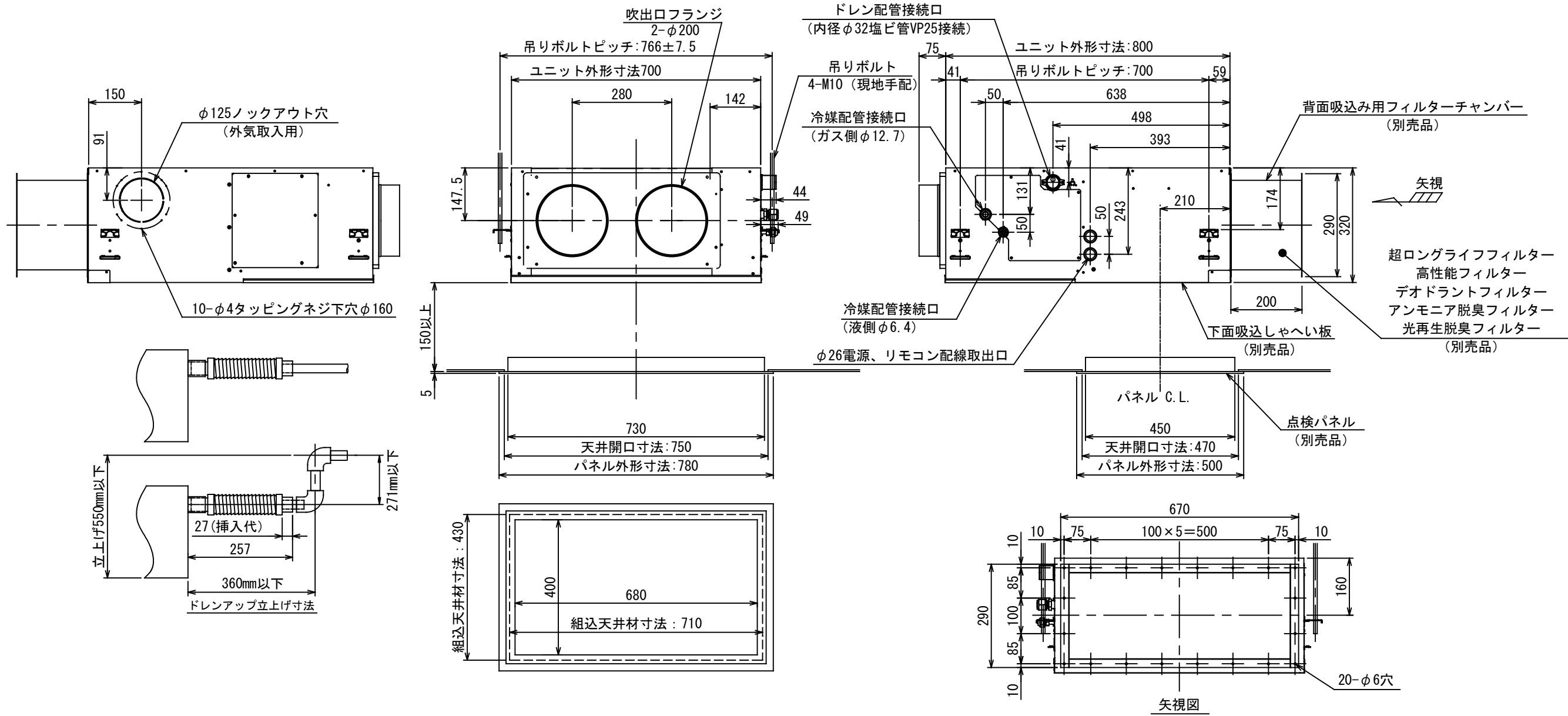


(注1) 高性能フィルター、デオドラントフィルター、アンモニア脱臭フィルター、光再生脱臭フィルターの同時使用はできません。
上記フィルターの単独使用は可能ですが、プレフィルターとして超ロングライフフィルターとの併用を推奨します。
(注2) 超ロングライフフィルターは、単独および他フィルター1種類との併用が可能です。

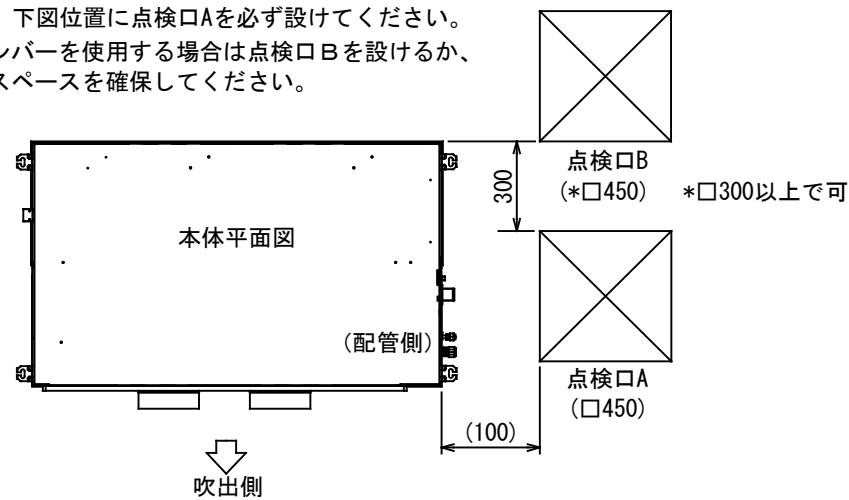
組合 せ 別 売 部 品	点検パネル	形名	TCB-TD501P(W)
		外装	(W):ムンホワイ(マンセル:2.5GY9.0/0.5)
		高さ×幅×奥行(mm)	5×780×500
	背面チャンバ(フィルター枠)		TCB-FCB501B
	角ダクトフランジ(吹出用)		TCB-FL451BS
	下面しゃへい板		TCB-SB501BFC

【背面吸込方式(角ダクト)】

図番	T25A1007-AID-AP565BH	04	図法
		215	三角法
品名	東芝パッケージエアコン外形図 (天井埋込形ビルトインタイプ) (3/4)	尺度	単位
		m	m
形名	AID-AP565BH	東芝キャリア株式会社	



注) 機器メンテナンスのため、下図位置に点検口Aを必ず設けてください。
背面吸込フィルターチャンバーを使用する場合は点検口Bを設けるか、
これに相当するサービススペースを確保してください。



組合 せ 別 売 部 品	点 検 パ ネ ル	形 名	TCB-TD501P (W)
	外 装	(W): ムンホワイト (マンセル: 2.5GY9.0/0.5)	
	高さ×幅×奥行 (mm)	5×780×500	
	背面チャンバ(フィルター枠)	TCB-FCB501B	
	角ダクトフランジ(吹出用)	TCB-FL451BS	
	下 面 し ゃ へ い 板	TCB-SB501BFC	

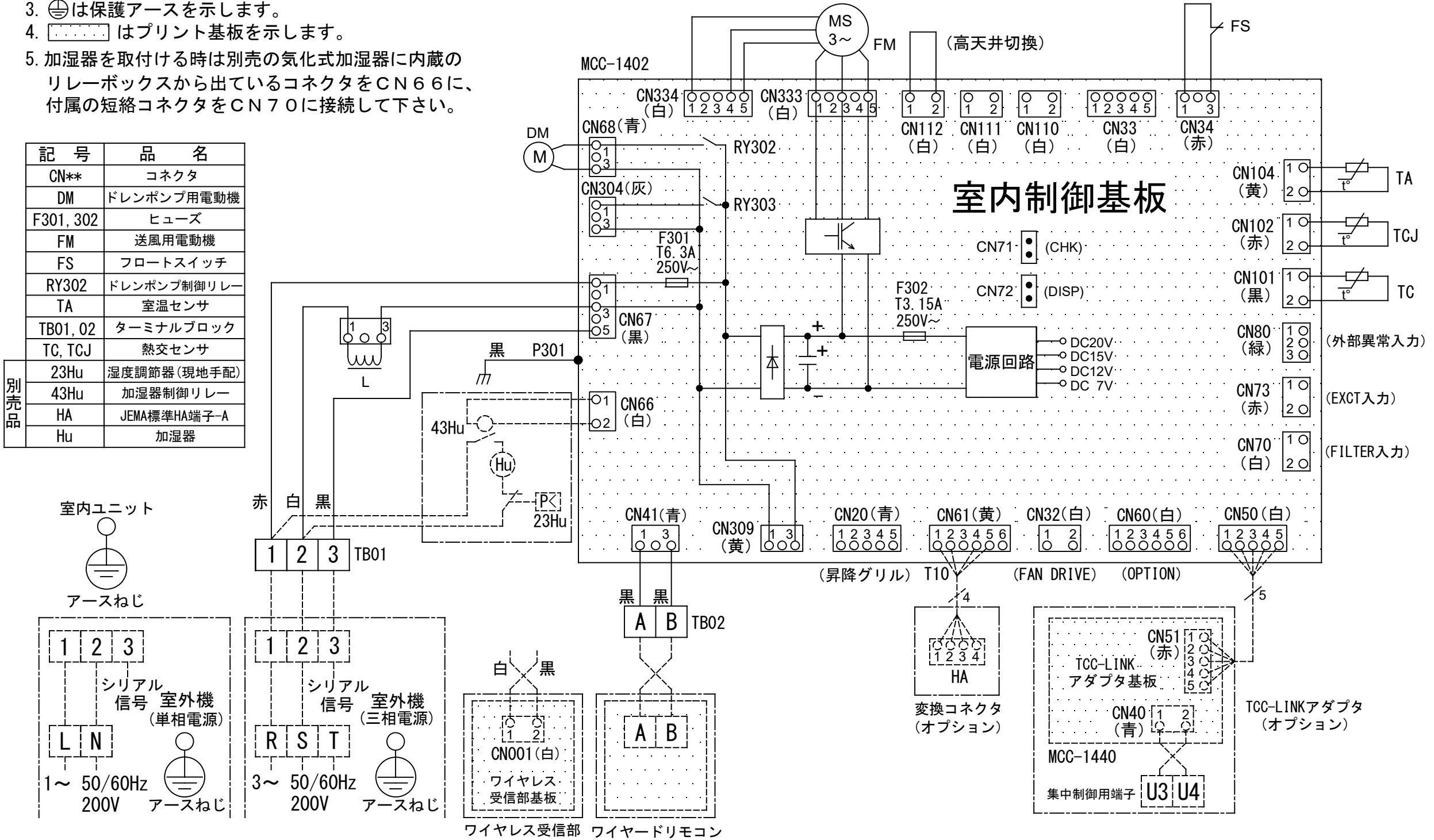
【背面吸込方式(丸ダクト)】

(注1) 高性能フィルター、デオドラントフィルター、アンモニア脱臭フィルター、光再生脱臭フィルターの同時使用はできません。
上記フィルターの単独使用は可能ですが、プレフィルターとして超ロングライフフィルターとの併用を推奨します。
(注2) 超ロングライフフィルターは、単独および他フィルター1種類との併用が可能です。

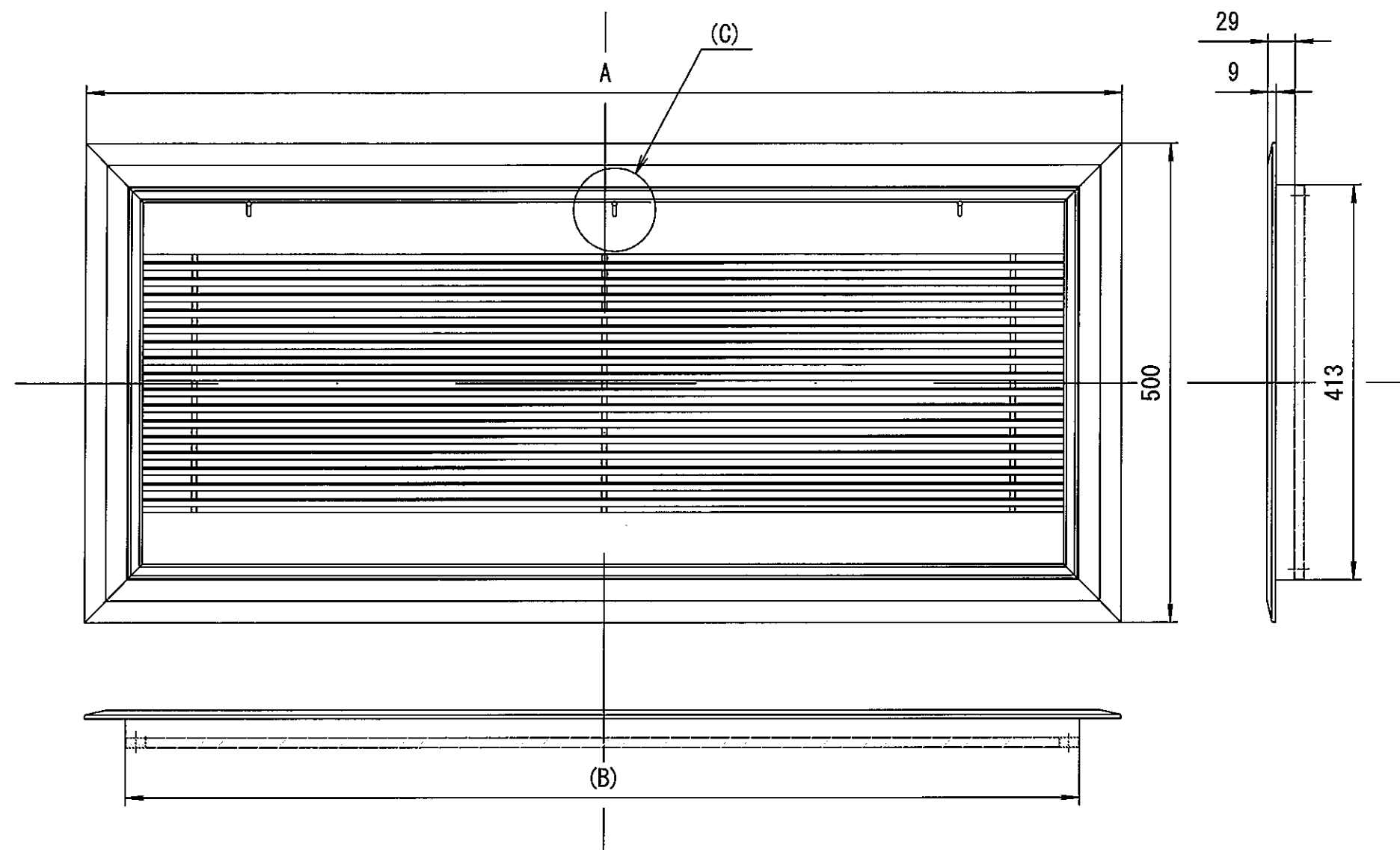
図 番	T25A1007-AID-AP565BH	04	図 法
		215	三角法
品 名	東芝パッケージエアコン外形図 (天井埋込形ビルトインタイプ) (4/4)	尺 度	単 位
			m m
形 名	AID-AP565BH	東芝キャリア株式会社	

1. 破線は現地配線、一点鎖線は別売付属品を示します。
2. □ は端子台、—○— は接続端子、
○ はプリント基板上のコネクタを示します。
3. ⊕ は保護アースを示します。
4. はプリント基板を示します。
5. 加湿器を取付ける時は別売の気化式加湿器に内蔵のリレーボックスから出ているコネクタをCN66に、
付属の短絡コネクタをCN70に接続して下さい。

記 号	品 名
CN**	コネクタ
DM	ドレンポンプ用電動機
F301, 302	ヒューズ
FM	送風用電動機
FS	フロートスイッチ
RY302	ドレンポンプ制御リレー
TA	室温センサ
TB01, 02	ターミナルブロック
TC, TCJ	熱交センサ
別売品	
23Hu	湿度調節器(現地手配)
43Hu	加湿器制御リレー
HA	JEMA標準HA端子-A
Hu	加湿器

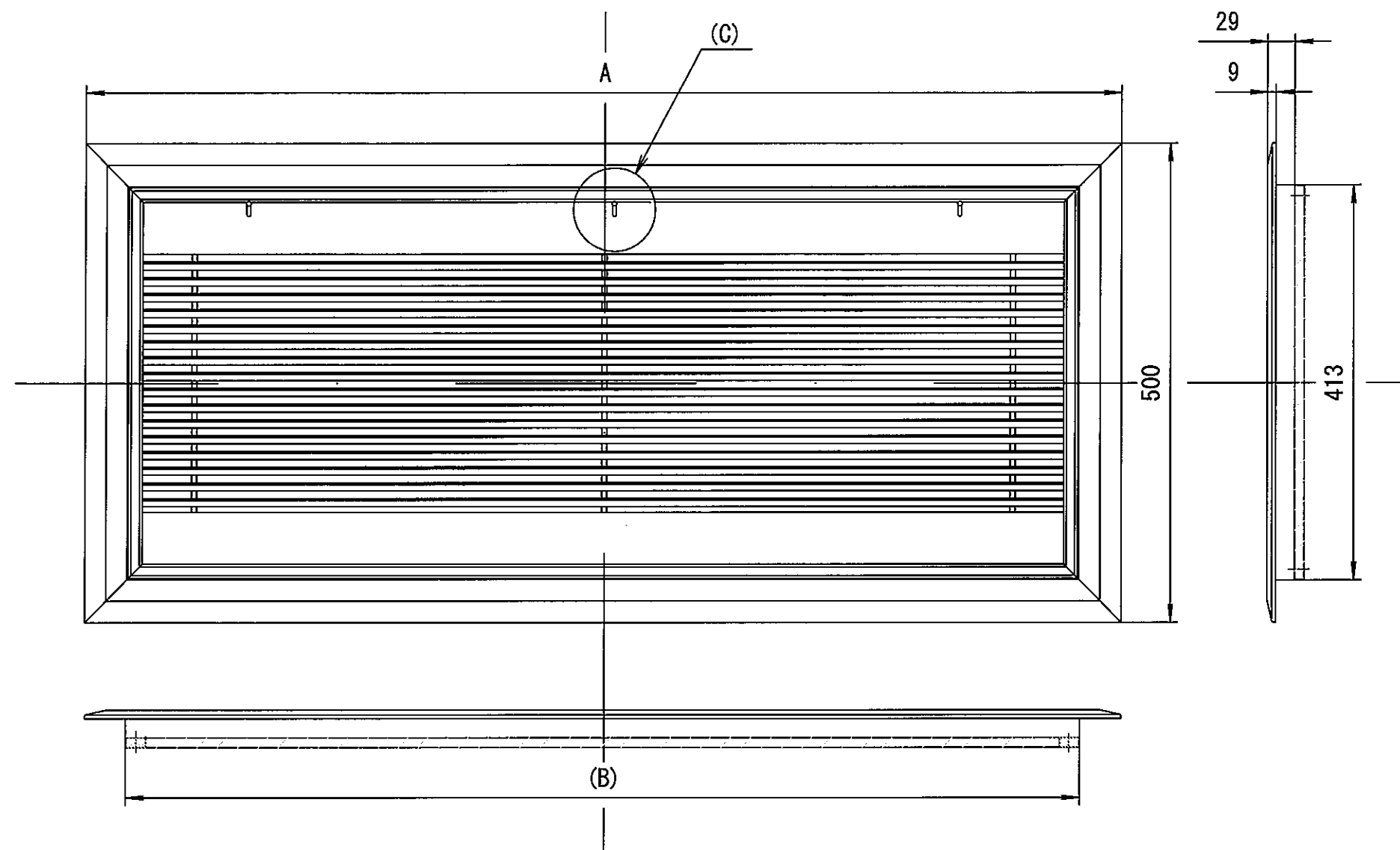


図番	T25B1004-AID-AP565BH	03	図法
品名	東芝パッケージエアコン配線図 (天井埋込形ビルトインタイプ)	215	尺 度 単 位
形名	AID-AP565BH	東芝キャリア株式会社	



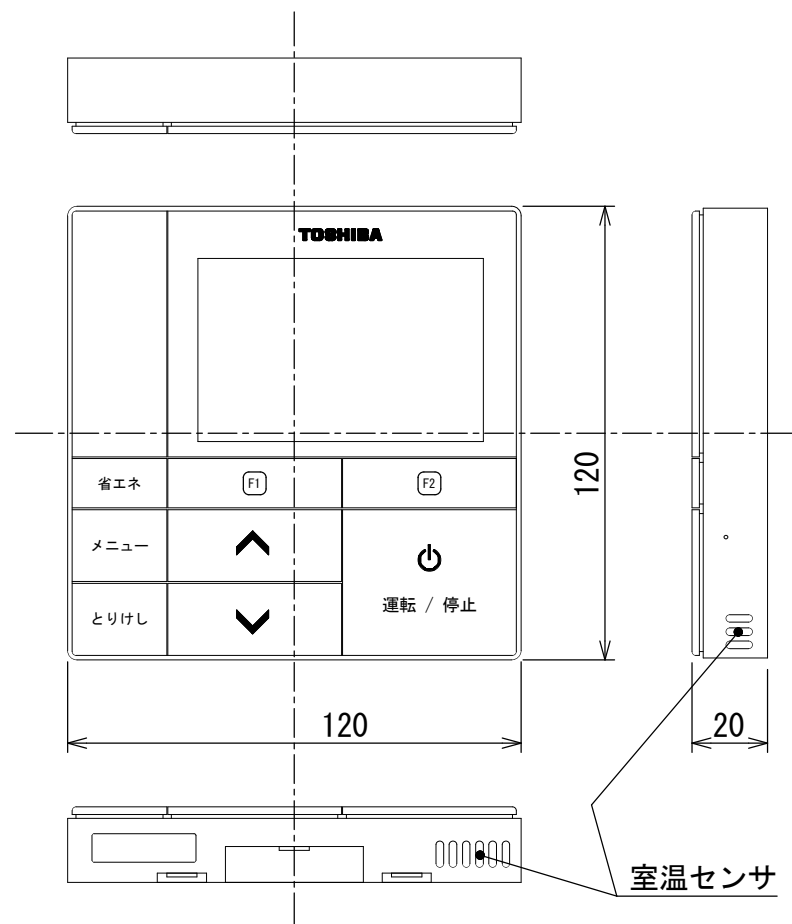
形名	A	B	C
RBC-UD281P(W), -1	652	565	無
RBC-UD501P(W), -1	802	715	無
RBC-UD801P(W), -1	1102	1015	無
RBC-UD1401P(W), -1	1452	1365	有

形名		図面番号	T22H0319-02		
RBC-UD281P(W), -1	RBC-UD501P(W), -1	品名	東芝パッケージエアコン用別売部品 外形図 吸込ハーフパネル		
RBC-UD801P(W), -1	RBC-UD1401P(W), -1				
			東芝キヤリア株式会社		



形名	A	B	C
RBC-UD281P(W), -1	652	565	無
RBC-UD501P(W), -1	802	715	無
RBC-UD801P(W), -1	1102	1015	無
RBC-UD1401P(W), -1	1452	1365	有

形名		図面番号	T22H0319-02		
RBC-UD281P(W), -1	RBC-UD501P(W), -1	品名	東芝パッケージエアコン用別売部品 外形図 吸込ハーフパネル		
RBC-UD801P(W), -1	RBC-UD1401P(W), -1				
			東芝キヤリア株式会社		

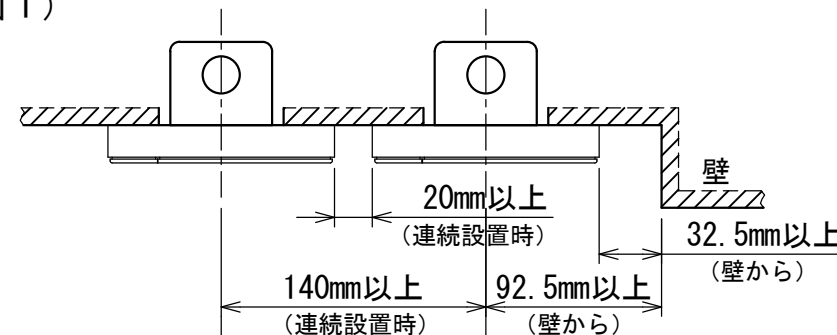


お願い)
配線を埋込まれる場合は、JIS-C8340
1個用スイッチボックス(カバーなし)
又は、2個用スイッチボックス(カバーなし)
を現地手配し、埋込んでください。

連続設置の場合の取付方法

リモコンを壁面に取付ける場合は、図1・図2・図3の
取付け方法を守ってください。

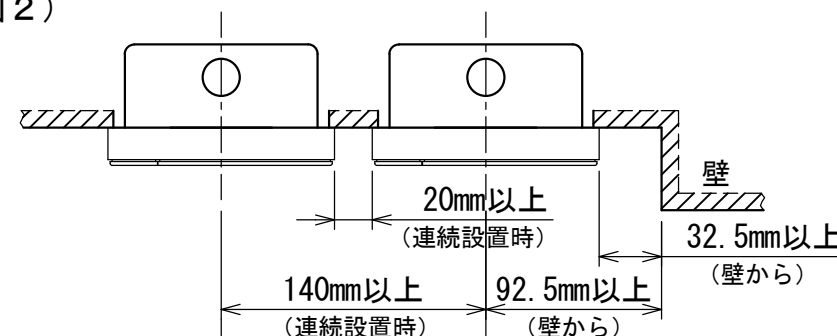
(図1)



リモコン線引出し口

JIS C8340
1個用スイッチボックス
(カバーなし)

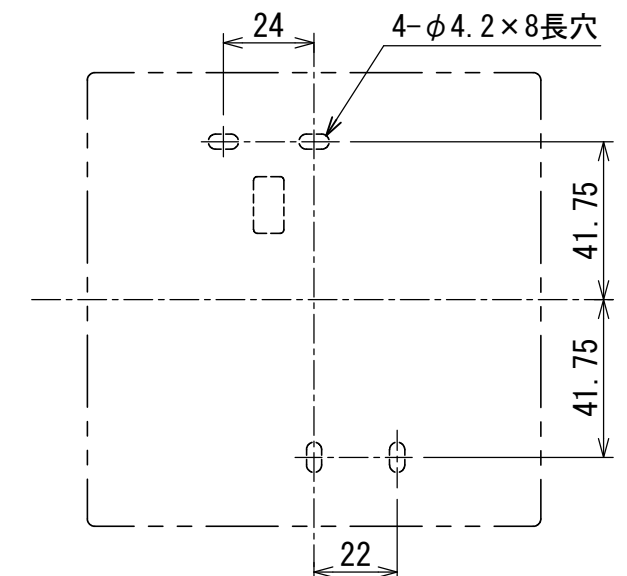
(図2)



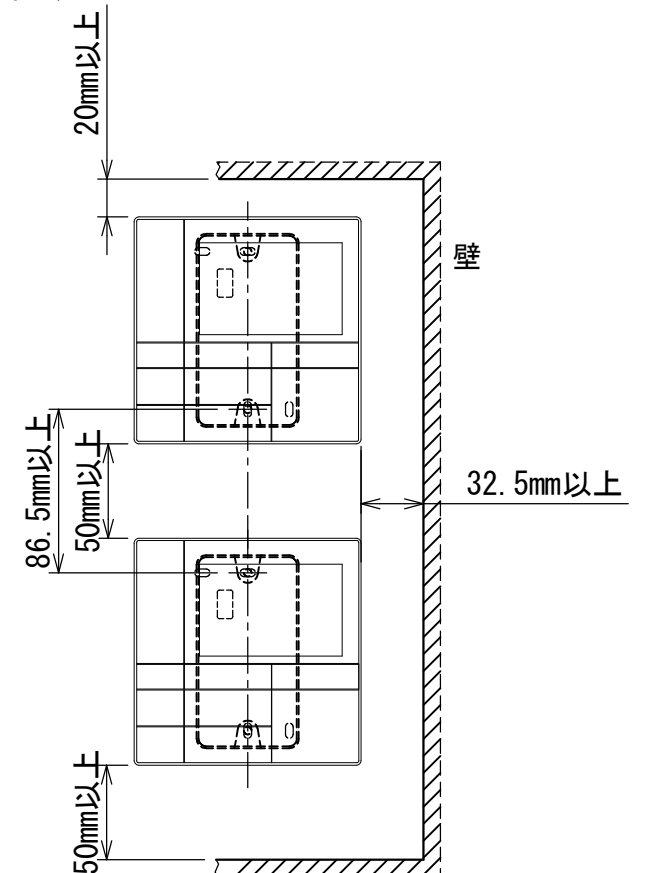
リモコン線引出し口

JIS C8340
2個用スイッチボックス
(カバーなし)

＜リモコン取付け寸法＞



(図3)



リモコン配線とリモコン渡り線

リモコン配線(通信線)とAC100V/200Vの配線を
直接接触させたり、同一電線管に収めること
はできません。ノイズ等により、制御系統に
異常が生じる恐れがあります。

※ご使用のリモコンによって異なります。

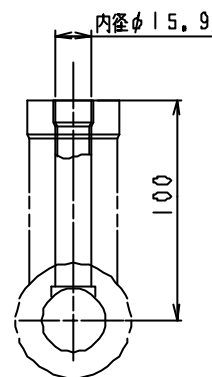
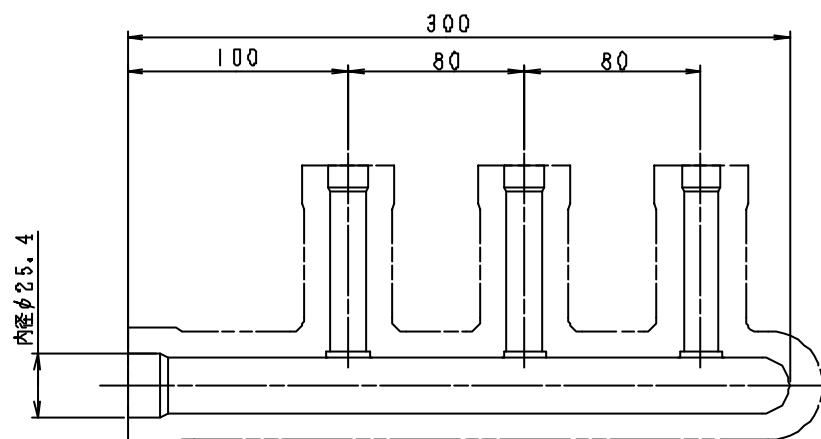
線種	VCTF: 0.3mm ² × 2			VCTF: 0.5mm ² ~ 2.0mm ² × 2		
	1リモコン	2リモコン	ワイヤレスとの 2リモコン	1リモコン	2リモコン	ワイヤレスとの 2リモコン
リモコン配線とリモコン 渡り配線の総配線長 (L+L1+L2+...Ln)	200mまで	120mまで	200mまで	500mまで	300mまで	400mまで
リモコン渡り配線の総配線長 (L1+L2+...Ln)	200mまで			200mまで		



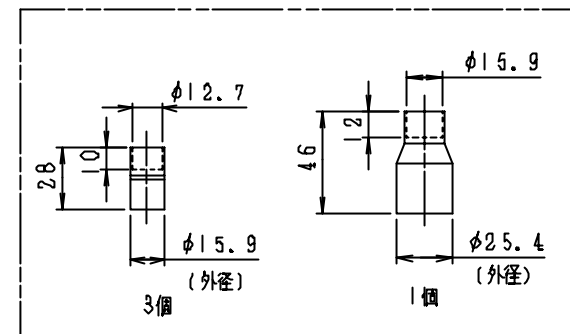
適用機種		図面番号		T29E1405-01		
RBC-AMS53		品名	東芝パッケージエアコン用別売部品	尺度	図法	三角法
			外形図			
			ワイヤードリモコン			
		東芝キヤリア株式会社				

T29E1405-4Y

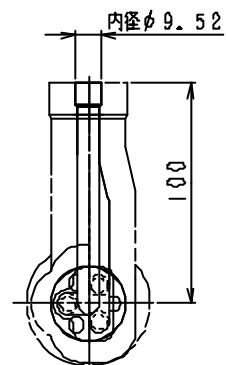
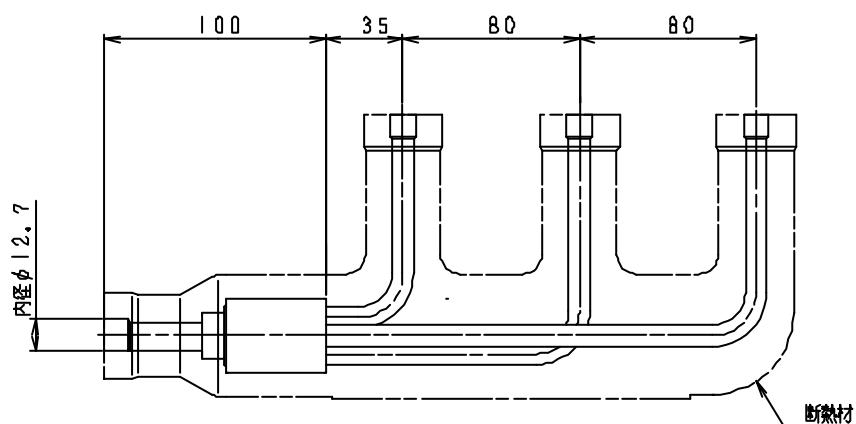
<ガス側>
ヘッダー組立



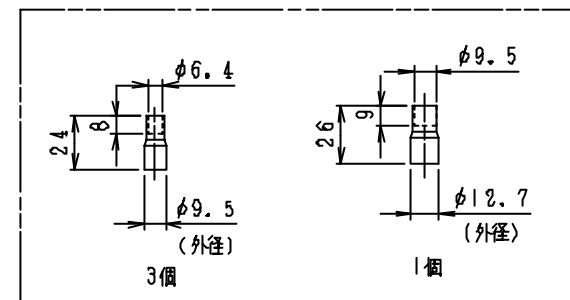
ガス側ソケット



<液側>
分岐管組立



液側ソケット



注)

1. (外径)表示は表示位置の径を示し、それ以外は接続される配管の径を示します。
2. 2点鎖線は付属の断熱材を示します。

適用機種		図面番号		T22H0202-01		
RBC-TRP100		品名	東芝トリプルシステム エアコン用分岐管	尺度	図法	三角法
東芝キヤリア株式会社						