

東芝パッケージエアコン

(空冷インバータヒートポンプ式天井埋込形ビルトインタイプ)

【平成25年度グリーン購入法適合】

定格冷房能力		(注1)	kW	4.5	<1.2～5.0>
定格冷房時の顕熱比			-	0.76	
定格暖房標準能力		(注1)	kW	5.0	<0.9～7.2>
定格暖房低温能力		(注1)	kW	5.8	
冷房エネルギー消費効率				3.41	/ 3.41
暖房エネルギー消費効率			-	3.97	/ 3.97
冷暖平均エネルギー消費効率				3.69	/ 3.69
中間冷暖房性能	中間冷房能力	(注1)	kW	2.1	
	中間冷房消費電力		kW	0.502	/ 0.502
	中間冷房エネルギー消費効率		-	4.18	/ 4.18
	中間暖房能力	(注1)	kW	2.3	
	中間暖房消費電力		kW	0.504	/ 0.504
	中間暖房エネルギー消費効率		-	4.56	/ 4.56
通年エネルギー消費効率			-	4.4	
電気特性 (注2)	電 源		(注3)	単相	200V 50/60 Hz
	定格冷房消費電力			1.32	/ 1.32
	定格暖房標準消費電力			1.26	/ 1.26
	定格暖房低温消費電力		kW	2.50	/ 2.50
	運 転 電 流	(冷) (暖) (最大)	A	7.09 / 7.09 6.85 / 6.85 14.0 / 14.0	
室内ユニット	力 率	(冷) (暖)	%	93 / 93 92 / 92	
	始 動 電 流		A	- / -	
	形 名 装	AID-AP505BH シリバ-(溶融亜鉛メッキ鋼板)			
	外形寸	高 さ	mm	320	
		幅	mm	700	
奥 行		mm	800(+75)		
総 質 量		kg	30		
空気熱交換器			フィンチューブ		
防音・断熱材			難燃性ポリイソフォーム・ポリウレ		
送風装	送 風 機		シロッコファン		
	標 準 風 量	m ³ /min	13.0		
	電 動 機	kW	0.120		
	出荷時機外静圧	Pa	40		
	最大機外静圧	Pa	100		
エ ア フ ィ ル タ			室内ユニットに付属		
運 転 調 整 装 置			(注5)	リモコンスイッチ	
ドレン口径(呼び径)			25(塩ビ管)		
騒音値(急・強・弱)			dB	40 - 37 - 33	

室 外 機	形 名 装			ROA-AP505HSJZ1 シルキーシェード(780×1Y8.5/0.5)	
	外形寸法	高 さ	mm	550	
		幅	mm	780	
		奥 行	mm	290	
	総 質 量		kg	41	
	圧 縮 機	形 式	全密閉形		
		電 動 機	kW	1.10	
	極 数		4		
	空 気 熱 交 換 器			フィンチューブ	
	冷 媒 制 御			(冷) 電子制御弁 (暖) 電子制御弁	
	送風装置	送 風 機	フロベラファン		
		標 準 風 量	m ³ /min	40.0	
	高 圧 ス イ ッ チ		kW	0.043	
	低 圧 ス イ ッ チ		MPa	- -	
	保 護 装 置			吐出温度リセ- 過電流リセ- 圧縮機リセ-	
ケ ー ス ヒ ー タ			W	-	
騒 音 値			(冷) dB (暖)	45 / 45 47 / 47	
冷 媒 ・ 出 荷 時 封 入 量			kg	R410A・1.40	
冷 媒 追 加 不 要 の 最 大 実 長			m	20	
冷 媒 追 加 量			g/m	20	
冷 媒 配 管	室外機・室内ユニット間		mm	ガス側：φ12.7 液側：φ6.4	
	最 大 実 長		m	50	
	最 大 落 差		m	室外機が上の場合：30 室外機が下の場合：30	
電 源 設 計	漏 電 遮 断 器		(注10)	15A、30mA 0.1sec以下	
	手 元 開 閉 器	開 閉 器 容 量	A	15	
		ヒ ュ ー ズ	A	15	
		配 線 用 遮 断 器	A	15	
	電 源 配 線		20m 以下	燃線5.5mm2	
			(注9) 50m 以下	-	
連 絡 線	室外機・室内ユニット間		70 m以下	単線1.6mm×3本	
リモコンコード			VCTF0.5-2.0mm2 2芯 など		

(注9) 各線径での最大こう長は下記参照願います。

線径	電源線こう長 (最大)
単線1.6mm	-
単線2.0mm	20
燃線5.5mm ²	35
燃線8.0mm ²	51
燃線14.0mm ²	-
燃線22.0mm ²	-
燃線38.0mm ²	-

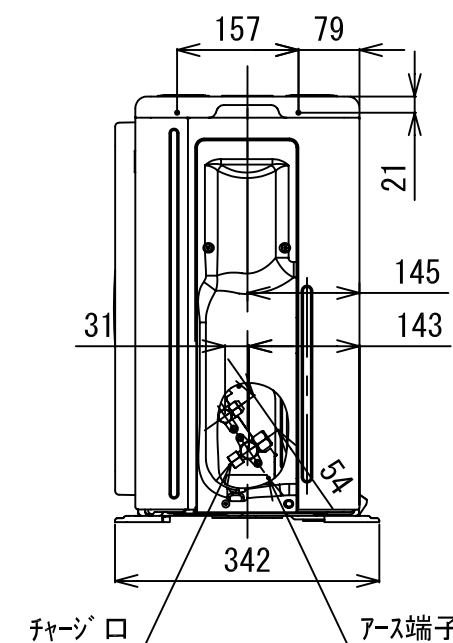
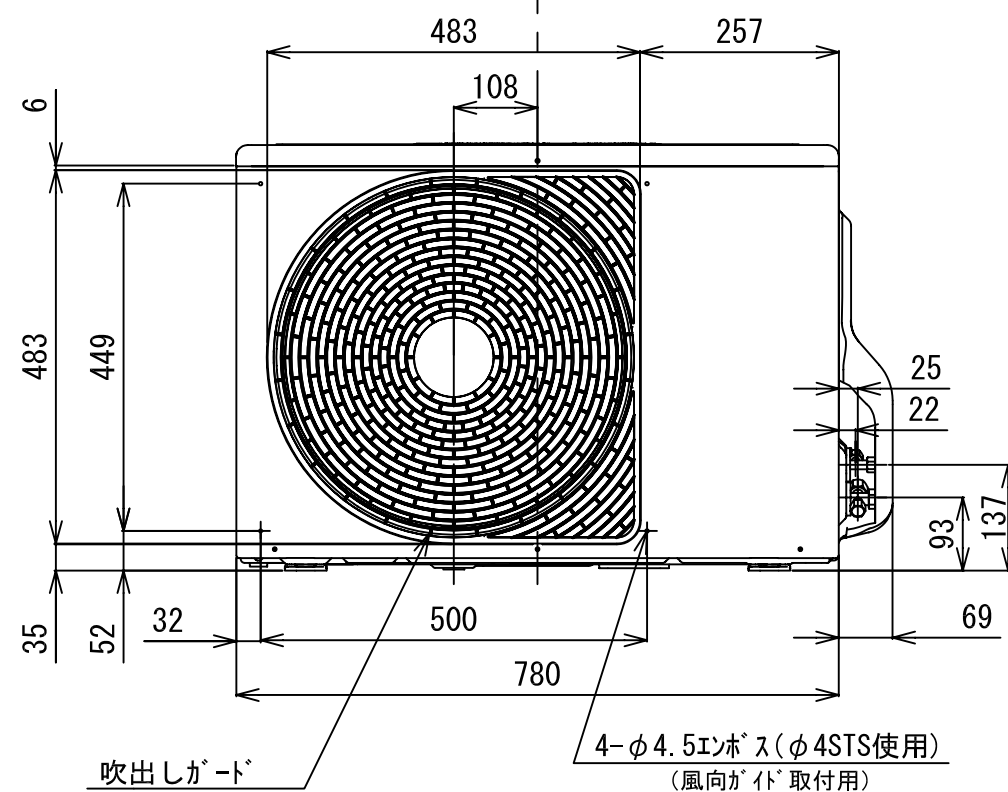
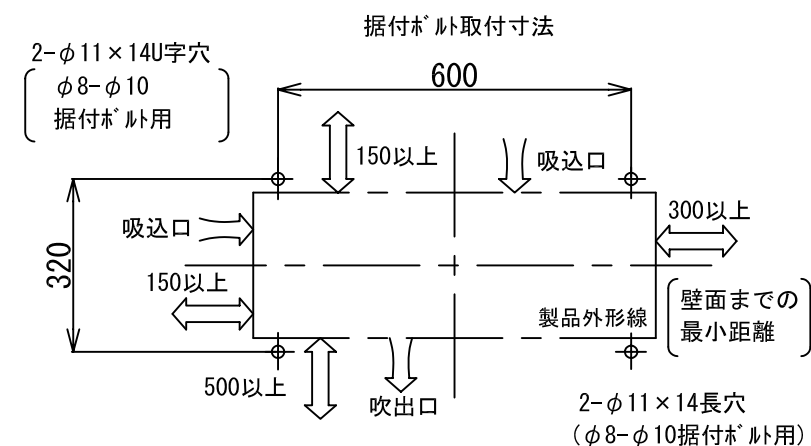
(注10) 漏電遮断器が地絡保護専用の場合には
手元開閉器+ヒューズ、または配線用
遮断器を設けてください。
漏電遮断器は、高調波対応品を使用
してください。

(注1) 冷暖房能力は、JIS B 8615-2条件によります。
＜ ＞ 内は能力範囲を示します。
(注2) 電気特性は、JIS B 8615-2条件によります。
(注3) 電源電圧は、変動があった場合でも±6%を超えないようにしてください。
(注5) リモコンスイッチは別売部品です。
リモコンコード配線長は『リモコン外形図』を参照してください。

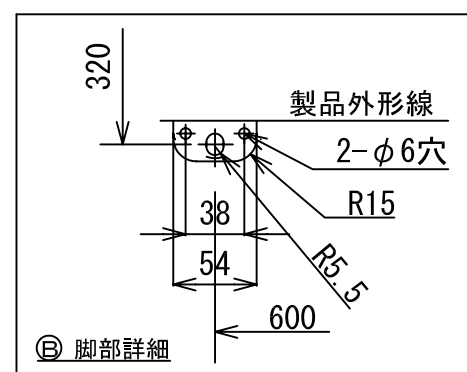
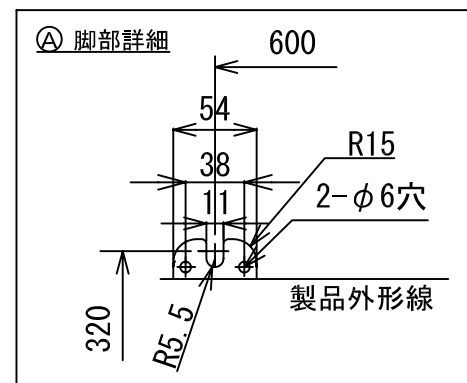


- 注) 1. 〇は端子板を示します。
2. 破線、一点鎖線は現地配線を示します。
3. 室外機、室内ユニットの内部配線は、各々の機種
の配線図を参照してください。
4. リモコン配線には極性がないので、室内ユニット
端子板A,Bへの接続は逆になってもかまいません。

適用機種		図面番号		T25G0701-01			
AIU-AP**H	AID-AP**H,H-1	品名	東芝パッケージエアコン シングルタイプ 外部結線図	尺度	図法	東芝キヤリア株式会社	
AIC-AP**H	AIK-AP**H						
AIU-AP**WH	AIC-AP**PH						
AIU-AP**SH,SH-1							
AID-AP**BH,BH-1							



外 観 シルキーシート (マンセルNo. 1Y8.5/0.5)

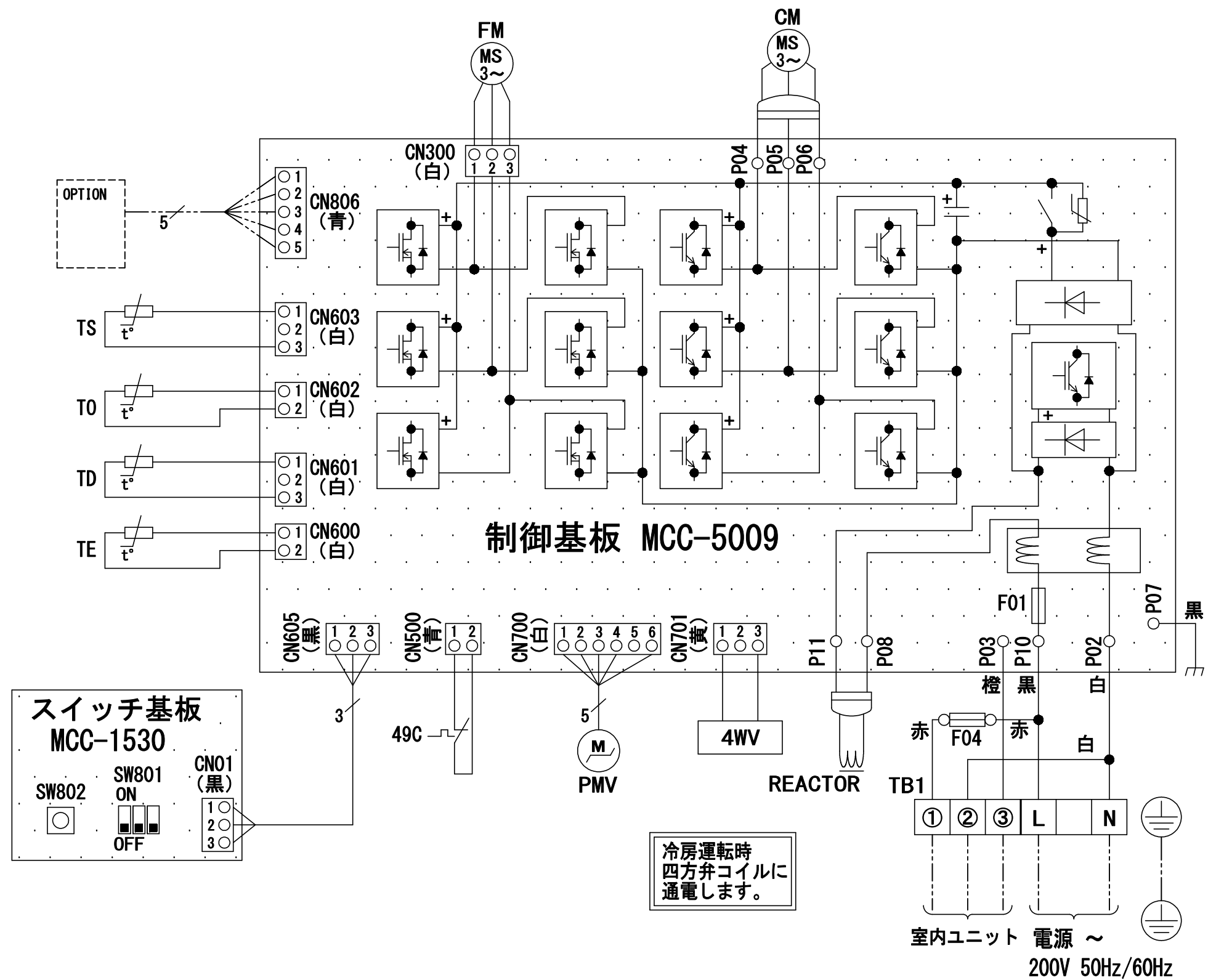


適 用 機 種					
ROA-AP405HSJ1	ROA-AP455HSJ1	ROA-AP505HSJ1	ROA-AP565HSJ1	ROA-AP505HSJ2	ROA-AP565HSJ2
ROA-AP405HS1	ROA-AP455HS1	ROA-AP505HS1	ROA-AP565HS1	ROA-AP505HS2	ROA-AP565HS2
ROA-AP405HSJZ1	ROA-AP455HSJZ1	ROA-AP505HSJZ1	ROA-AP565HSJZ1	ROA-AP505HSJZ2	ROA-AP565HSJZ2
ROA-AP405HSZ1	ROA-AP455HSZ1	ROA-AP505HSZ1	ROA-AP565HSZ1	ROA-AP505HSZ2	ROA-AP565HSZ2
ROA-AP405HSJZG1	ROA-AP455HSJZG1	ROA-AP505HSJZG1	ROA-AP565HSJZG1	ROA-AP505HSJZG2	ROA-AP565HSJZG2
ROA-AP405HSZG1	ROA-AP455HSZG1	ROA-AP505HSZG1	ROA-AP565HSZG1	ROA-AP505HSZG2	ROA-AP565HSZG2

図 面 番 号		T26C1104-02			
品 名	東芝パッケージエアコン 外 形 図			尺 度	図 法

	(適用機種は左記)				
					三 角 法

東芝キャリア株式会社



記号	品 名
49C	圧縮機バイメタルサーモ
4WV	四方弁コイル
CM	圧縮機
FM	ファンモータ
F01	FUSE(メイン電源用) 25A/AC250V
F04	FUSE(室内-室外渡り保護用) T10A/AC250V
OPTION	外部入力
PMV	電子制御弁コイル
TD	配管温度センサ(吐出)
TE	熱交センサ
T0	外気温度センサ
TS	配管温度センサ(吸込)
TB1	端子台(電源、室内-室外接続用)

1. 二点鎖線は現地配線、破線は別売付属品を示します。
2. □□ は端子台、—○— は接続端子、
□○□ はプリント基板のコネクタを示します。
3. ⊕ は保護アースを示します。
4. はプリント基板を示します。

適 用 機 種						図 面 番 号		T26D1104-03			
ROA-AP405HSJ1	ROA-AP455HSJ1	ROA-AP505HSJ1	ROA-AP565HSJ1	ROA-AP505HSJ2	ROA-AP565HSJ2	品 名	東芝パッケージエアコン			尺 度	図 法
ROA-AP405HSJZ1	ROA-AP455HSJZ1	ROA-AP505HSJZ1	ROA-AP565HSJZ1	ROA-AP505HSJZ2	ROA-AP565HSJZ2		配 線 図				
ROA-AP405HSJZG1	ROA-AP455HSJZG1	ROA-AP505HSJZG1	ROA-AP565HSJZG1	ROA-AP505HSJZG2	ROA-AP565HSJZG2		(適用機種は左記)				
							東芝キヤリア株式会社				



注) 機器メンテナンスのため、下図位置に点検口Aを必ず設けてください。

【下面吸込方式】

組合 せ 別 売 部 品	形 名	RBC-UD501P (W)
	外 装	(W) : ムーンホワイト (マンセル: 2.5GY9.0/0.5)
	高さ×幅×奥行 (mm)	9×802×500
	総 質 量 (kg)	4
	吸込口キャンパス	TBC-CA501B

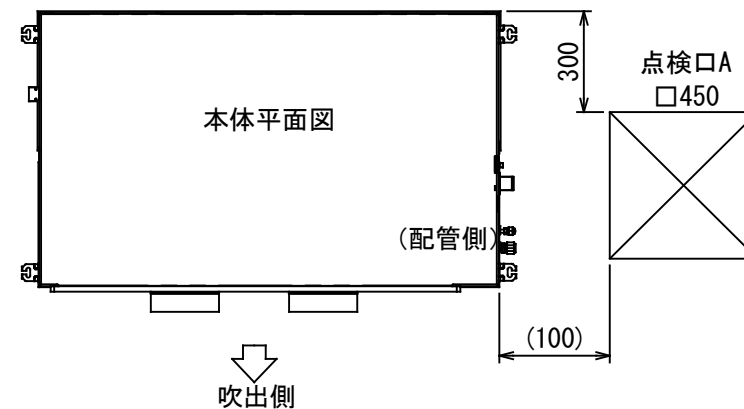
(注) 高性能フィルター、デオドラントフィルター、アンモニア脱臭フィルター、光再生脱臭フィルターの同時使用は出来ません。
上記フィルター使用時には、エアコン付属のエアフィルターを併用してください。

図 番	T25A1007-AID-AP505BH		04	図 法
			215	三角法
品 名	東芝パッケージエアコン外形図 (天井埋込形ビルトインタイプ) (1/4)		尺 度	単 位
				m m
形 名	AID-AP505BH	東芝キャリア株式会社		



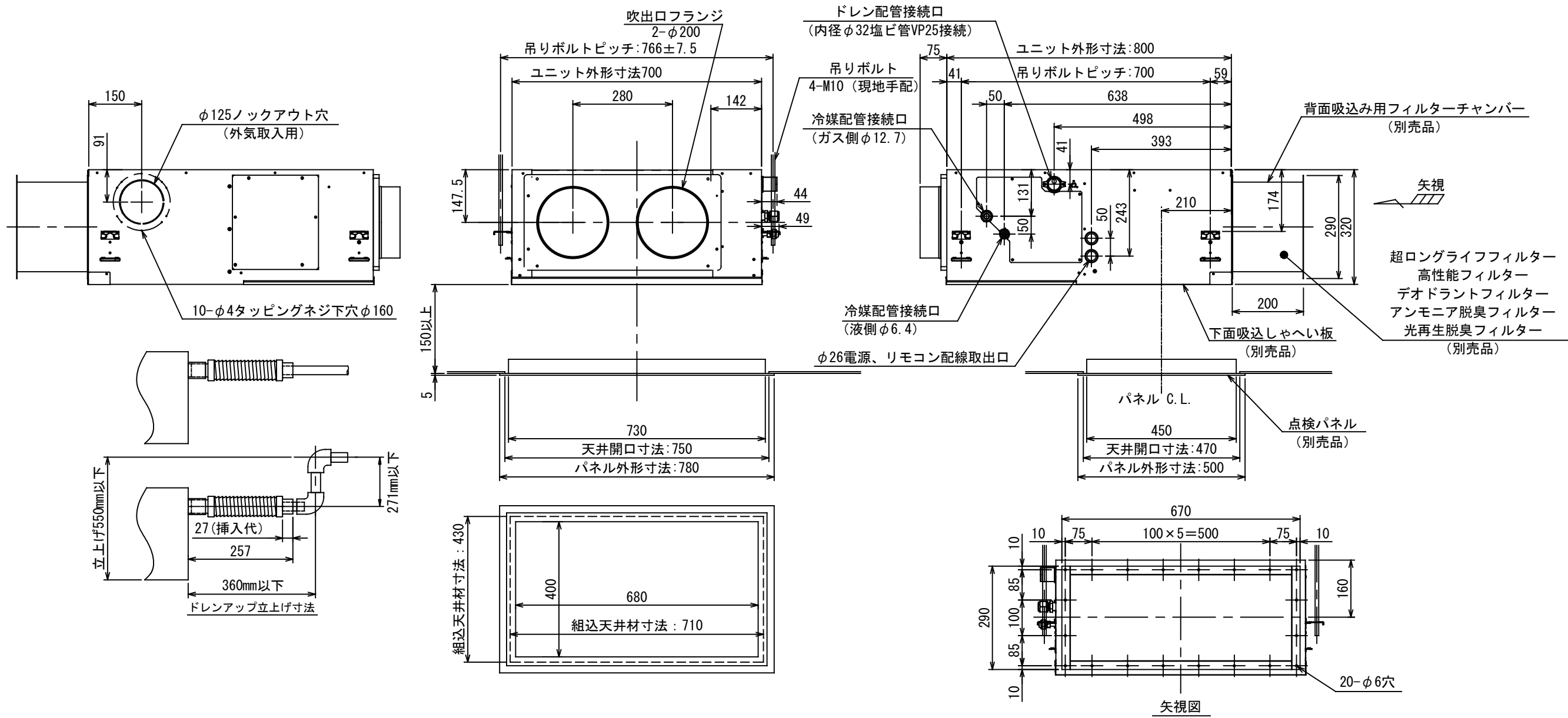
組合 せ 別 売 部 品	点 検 パ ネ ル	形 名	TCB-TD501P (W)
		外 装	(W) : ムーンホワイト (マンセル: 2. 5GY9. 0/0. 5)
		高さ×幅×奥行 (mm)	5×780×500
		高性能フィルター (65%)	TCB-UFM21B

(注) 高性能フィルター、デオドラントフィルター、アンモニア脱臭フィルター、光再生脱臭フィルターの同時使用は出来ません。
上記フィルター使用時には、エアコン付属のエアフィルターを併用してください。

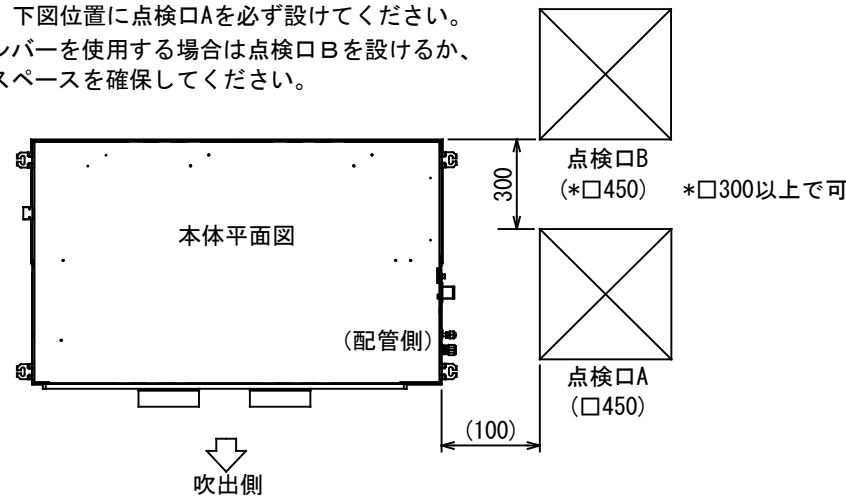


【天井リターン方式】

図 番	T25A1007-AID-AP505BH	04	図 法
		215	三角法
品 名	東芝パッケージエアコン外形図 (天井埋込形ビルトインタイプ) (2/4)	尺 度	単 位
			m m
形 名	AID-AP505BH	東芝キャリア株式会社	



注) 機器メンテナンスのため、下図位置に点検口Aを必ず設けてください。
背面吸込フィルターチャンバーを使用する場合は点検口Bを設けるか、
これに相当するサービススペースを確保してください。



(注1) 高性能フィルター、デオドラントフィルター、アンモニア脱臭フィルター、光再生脱臭フィルターの同時使用はできません。
上記フィルターの単独使用は可能ですが、プレフィルターとして超ロングライフフィルターとの併用を推奨します。
(注2) 超ロングライフフィルターは、単独および他フィルター1種類との併用が可能です。

組合 せ 別 売 部 品	点 検 パ ネ ル	形 名	TCB-TD501P (W)
	外 装	(W):ムーンホワイト(マンセル:2.5GY9.0/0.5)	
		高さ×幅×奥行 (mm)	5×780×500
	背面チャンバ(フィルター枠)		TCB-FCB501B
	角ダクトフランジ(吹出用)		TCB-FL451BS
	下 面 し ゃ へ い 板		TCB-SB501BFC

【背面吸込方式(丸ダクト)】

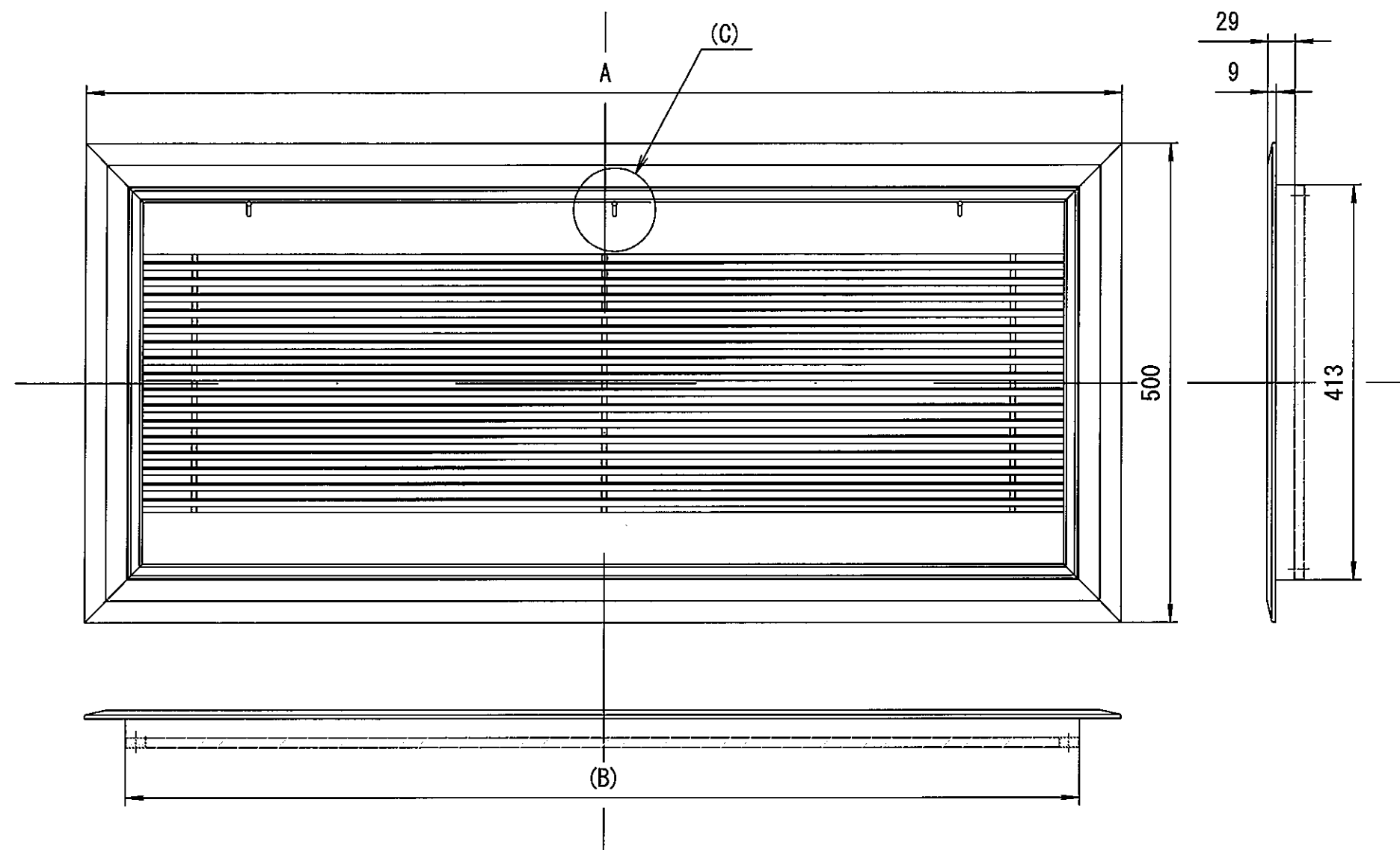
図 番	T25A1007-AID-AP505BH	04	図 法
		215	三角法
品 名	東芝パッケージエアコン外形図 (天井埋込形ビルトインタイプ) (4/4)	尺 度	単 位
			m m
形 名	AID-AP505BH	東芝キャリア株式会社	

1. 破線は現地配線、一点鎖線は別売付属品を示します。
2. □ は端子台、—○— は接続端子、
○ はプリント基板上のコネクタを示します。
3. ⊕ は保護アースを示します。
4. はプリント基板を示します。
5. 加湿器を取付ける時は別売の気化式加湿器に内蔵の
リレーボックスから出ているコネクタをCN66に、
付属の短絡コネクタをCN70に接続して下さい。

記 号	品 名
CN**	コネクタ
DM	ドレンポンプ用電動機
F301, 302	ヒューズ
FM	送風用電動機
FS	フロートスイッチ
RY302	ドレンポンプ制御リレー
TA	室温センサ
TB01, 02	ターミナルブロック
TC, TCJ	熱交センサ
別売品	
23Hu	湿度調節器(現地手配)
43Hu	加湿器制御リレー
HA	JEMA標準HA端子-A
Hu	加湿器

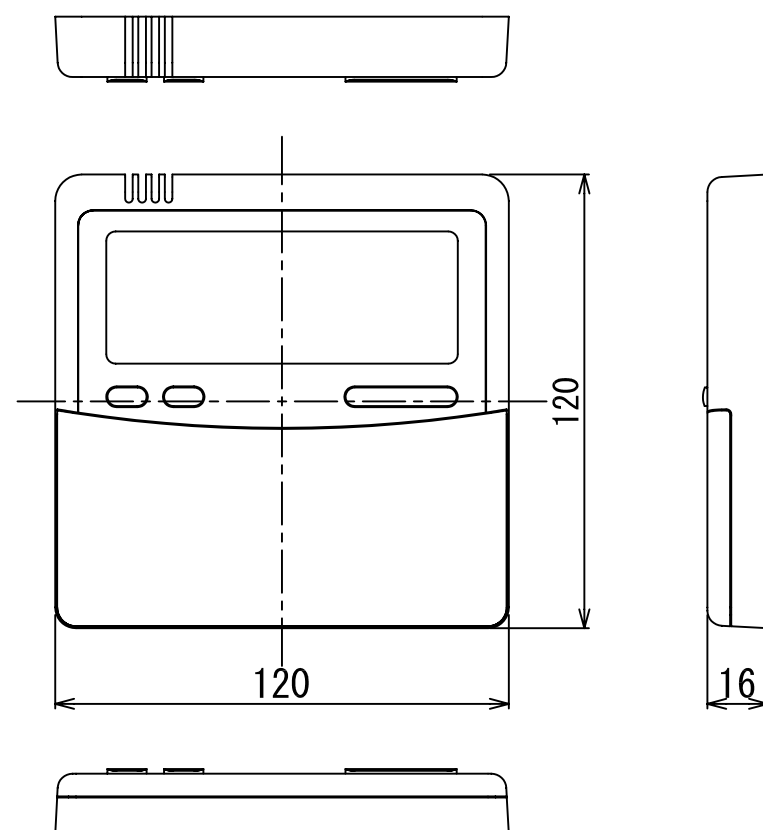


図番	T25B1004-AID-AP505BH	03	図法
品名	東芝パッケージエアコン配線図 (天井埋込形ビルトインタイプ)	215	尺 度 単 位
形名	AID-AP505BH	東芝キャリア株式会社	



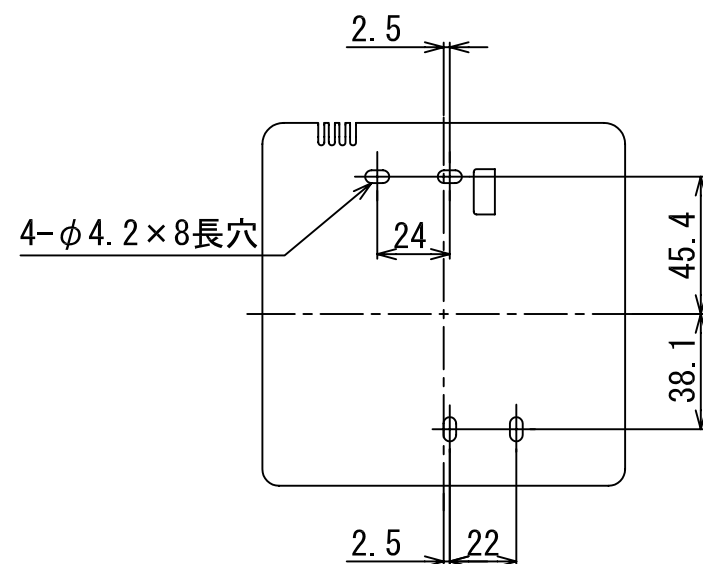
形名	A	B	C
RBC-UD281P(W), -1	652	565	無
RBC-UD501P(W), -1	802	715	無
RBC-UD801P(W), -1	1102	1015	無
RBC-UD1401P(W), -1	1452	1365	有

形名		図面番号	T22H0319-02	
RBC-UD281P(W), -1	RBC-UD501P(W), -1	品名	東芝パッケージエアコン用別売部品	
RBC-UD801P(W), -1	RBC-UD1401P(W), -1		外形図	
			吸込ハーフパネル	
			東芝キャリア株式会社	



お願い) 配線を埋込まれる場合は、JIS-C8340 1個用スイッチボックス (カバーなし) または、2個用スイッチボックス (カバーなし) を現地手配し、埋込んでください。

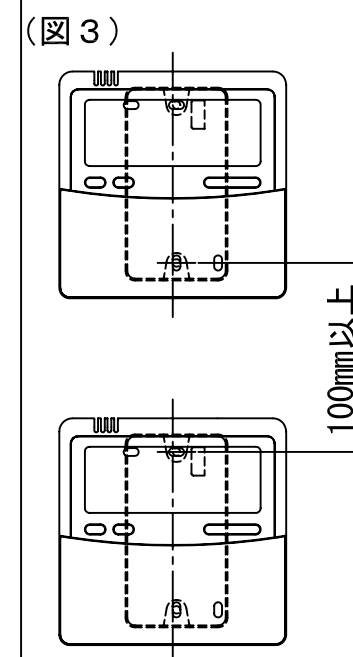
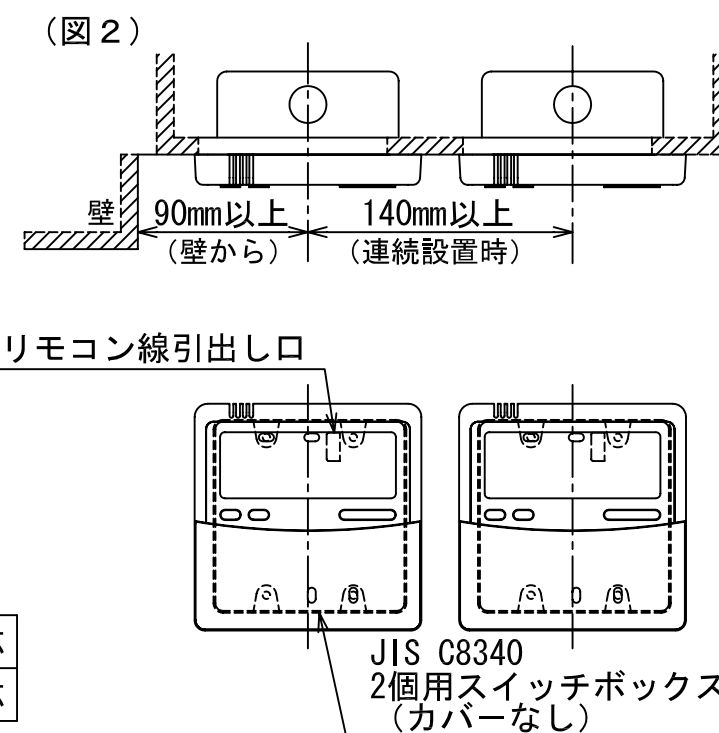
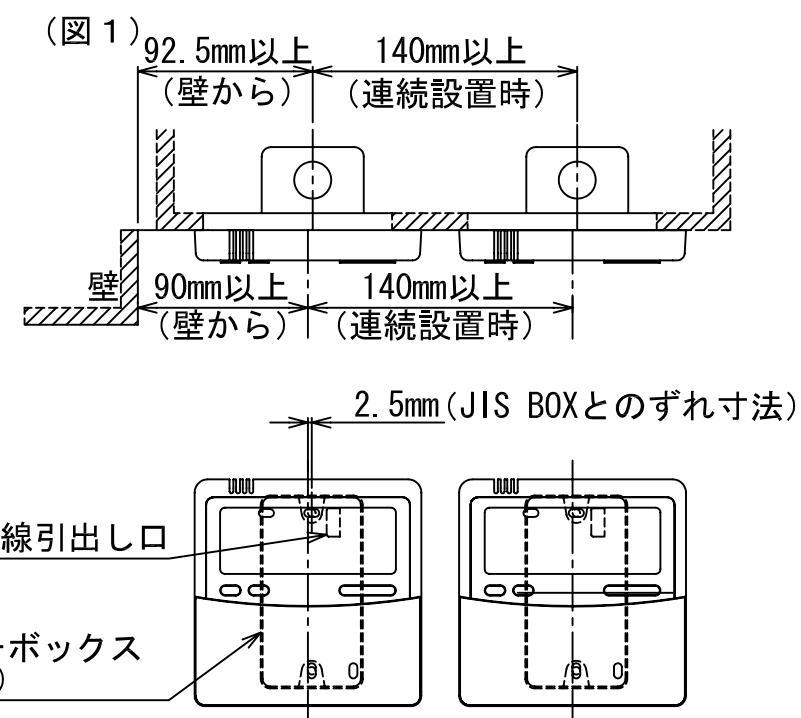
＜リモコン取付け寸法＞



リモコンコード（現地手配）		
200mまで	VCTF 0.3mm ²	2 芯
500mまで	VCTF 0.5～2.0mm ²	2 芯

連続設置の場合の取付方法

リモコンを壁面に取付ける場合は、図1・図2・図3の取付け方法を守ってください。



適用機種		図面番号		T29E0401-07		
RBC-AMT31		品名	東芝パッケージエアコン用別売部品	尺度	図法	三角法
RBC-AMT32			外形図			
RBC-AMT32SD			ワイヤードリモコン			
		東芝キヤリア株式会社				