

東芝パッケージエアコン (空冷インバータヒートポンプ式天井吊形)

定格冷房能力 (注1)	kW	3.6	< 1.0 ~ 4.0 >	室外機	形 名	ROA-AP405HJZ
定格冷房時の顕熱比	-	0.82		外形	外 装	シルキーシェード(マッセル1Y8.5/0.5)
定格暖房標準能力 (注1)	kW	3.6	< 1.0 ~ 5.3 >	外形寸法	高 さ	mm 550
					幅	mm 780
定格暖房低温能力 (注1)	kW	4.1			奥 行	mm 290
				総 質 量	kg	34
冷房エネルギー消費効率		3.19	/ 3.19	形 式		全密閉形
暖房エネルギー消費効率	-	4.09	/ 4.09	圧 縮 機 電 動 機	kW	0.75
冷暖平均エネルギー消費効率	-	3.64	/ 3.64	換 気 数		4
中間冷房能力 (注1)	kW	1.8		空 気 熱 交 換 器		フィンドチューブ
中間冷房消費電力	kW	0.470	/ 0.470	冷 媒 制 御	(冷) (暖)	電子制御弁 電子制御弁
中間冷房エネルギー消費効率	-	3.83	/ 3.83	送 風 装 置	送 風 機 標 準 風 量	プロペラファン m³/min 39.0
中間暖房能力 (注1)	kW	1.8			電 動 機	kW 0.043
中間暖房消費電力	kW	0.430	/ 0.430	高 圧 ス イ ッ チ	MPa	- -
中間暖房エネルギー消費効率	-	4.19	/ 4.19	低 圧 ス イ ッ チ	MPa	- -
通年エネルギー消費効率	-	4.1		保 護 装 置		吐出温度セーフ 過電流セーフ 圧縮機サモ
電 電 源 (注3)	単相	200V	50/60 Hz	ケ ー ス ヒ ー タ	W	-
定格冷房消費電力		1.13	/ 1.13	騒 音 値 (冷)	dB	46 / 46
定格暖房標準消費電力		0.880	/ 0.880		(暖)	47 / 47
定格暖房低温消費電力	kW	1.38	/ 1.38	冷 媒 ・ 出 荷 時 封 入 量	kg	R410A・1.00
運 転 電 流 (冷)	A	6.28	/ 6.28	冷 媒 追 加 不 要 の 最 大 実 長	m	20
(暖)		4.78	/ 4.78	冷 媒 追 加 量	g/m	20
(最大)		9.6	/ 9.6	冷 媒 配 管	室 外 機 ・ 室 内 ユ ニ ッ ト 間	mm ガス側： 12.7 液側： 6.4
力 率 (冷)	%	90	/ 90	最 大 実 長	m	30
(暖)		92	/ 92	最 大 落 差	m	室 外 機 が 上 の 場 合 ： 30 室 外 機 が 下 の 場 合 ： 30
始 動 電 流	A	-	/ -			
形 名		AIC-AP406H		電 源 設 計	漏 電 遮 断 器 (注14)	15A、30mA 0.1sec以下
外 装	側面・吸込みグリル	シャイネイト(マッセル10Y9.3/0.4)		手 元 開 閉 器	開 閉 器 容 量	A 15
	吹出しグリル	シャイネイト(マッセル10Y9.3/0.4)			ヒ ュ ー ズ	A 15
	下 面	シャイネイト(マッセル10Y9.3/0.4)		電 源 配 線	配 線 用 遮 断 器	A 15
外形寸法	高 さ	mm 210			20m 以下	単線2.0mm
	幅	mm 910			(注13) 50m 以下	-
	奥 行	mm 680				
総 質 量	kg	20		連 絡 線	室 外 機 ・ 室 内 ユ ニ ッ ト 間	50 m以下 単線1.6mm×3本
空 気 熱 交 換 器		フィンドチューブ				
防 音 ・ 断 熱 材		ポリエチレンフォーム・発泡ポリスチレン				
送風装置	送 風 機	シロッコファン				
	標 準 風 量	m³/min 14.5		リ モ コ ン コ ー ド		VCTF0.5-2.0mm2 2芯 など
	電 動 機	kW 0.030				
エ ア フ ィ ル タ		室内ユニットに付属				
運 転 調 整 装 置 (注4)		リモコンスイッチ				
ド レ ン 口 径 (呼び径)		20(塩ビ管)				
騒 音 値 (急・強・弱)	dB	41 - 32 - 30				

(注13) 各線径での最大こう長は下記参照します。

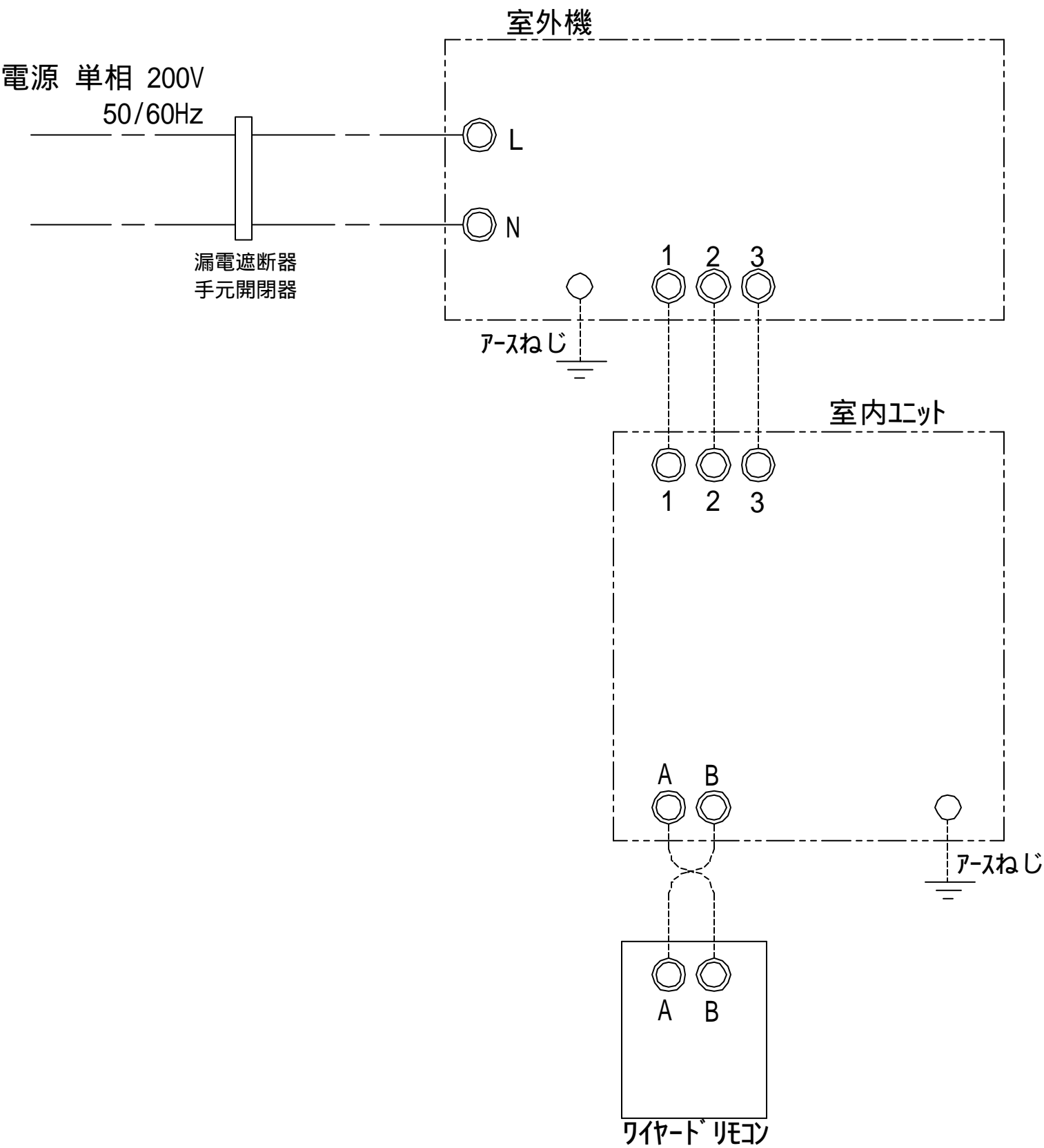
線 径	電源線こう長 (最大)
単線1.6mm	17
単線2.0mm	26
撚線5.5mm ²	46
撚線8.0mm ²	-
撚線14.0mm ²	-
撚線22.0mm ²	-
撚線38.0mm ²	-

(注14) 漏電遮断器が地絡保護専用の場合には
手元開閉器＋ヒューズ、または配線用
遮断器を設けてください。
漏電遮断器は、高調波対応品を使用
してください。(注1) 冷暖房能力は、JIS B 8615-1条件によります。
内は能力範囲を示します。

(注2) 電気特性は、JIS B 8615-1条件によります。

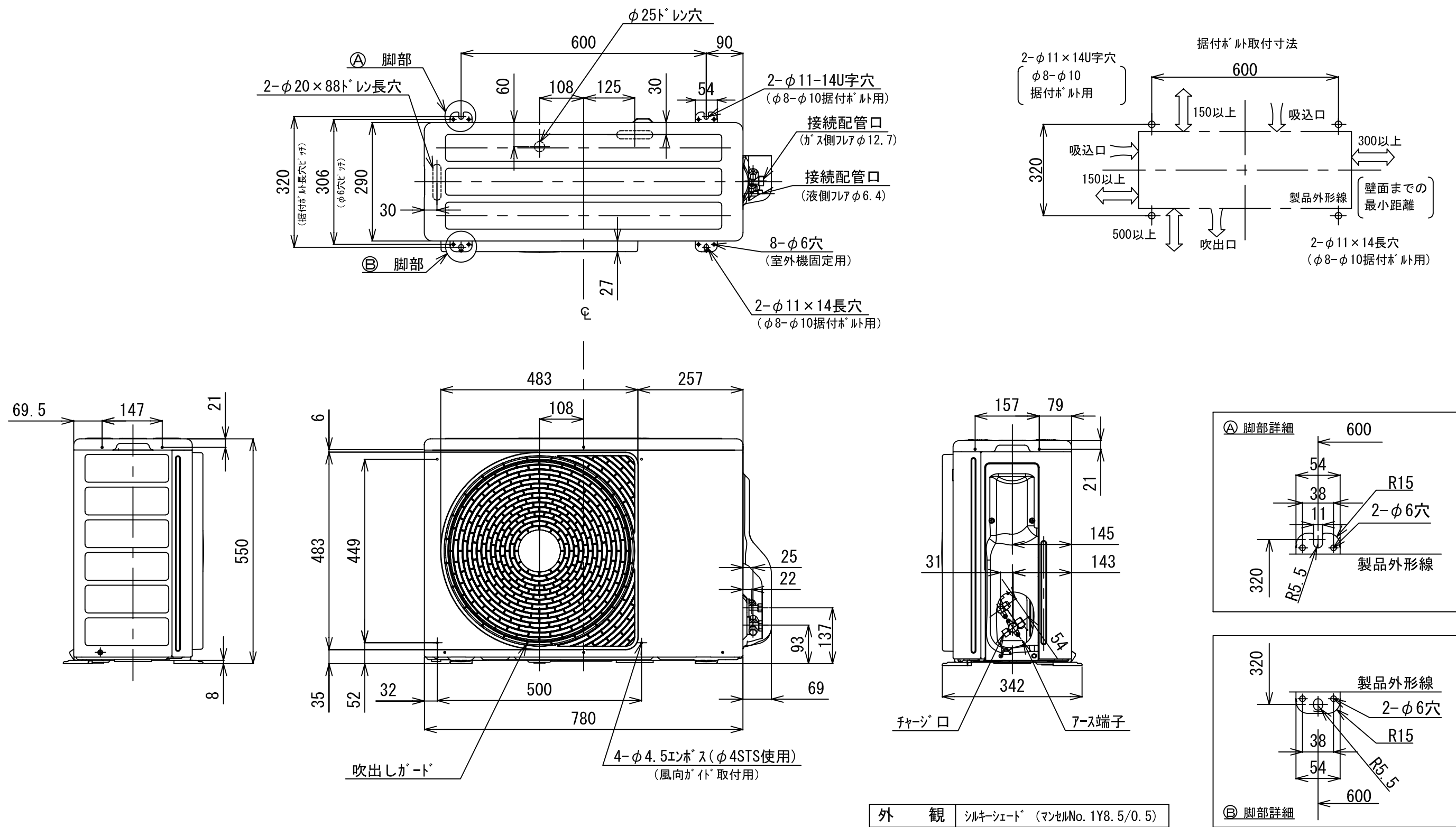
(注3) 電源電圧は、変動があった場合でも± 6 %を超えないようにしてください。

(注4) リモコンスイッチは別売部品です。
リモコンコード配線長は『リモコン外形図』を参照してください。



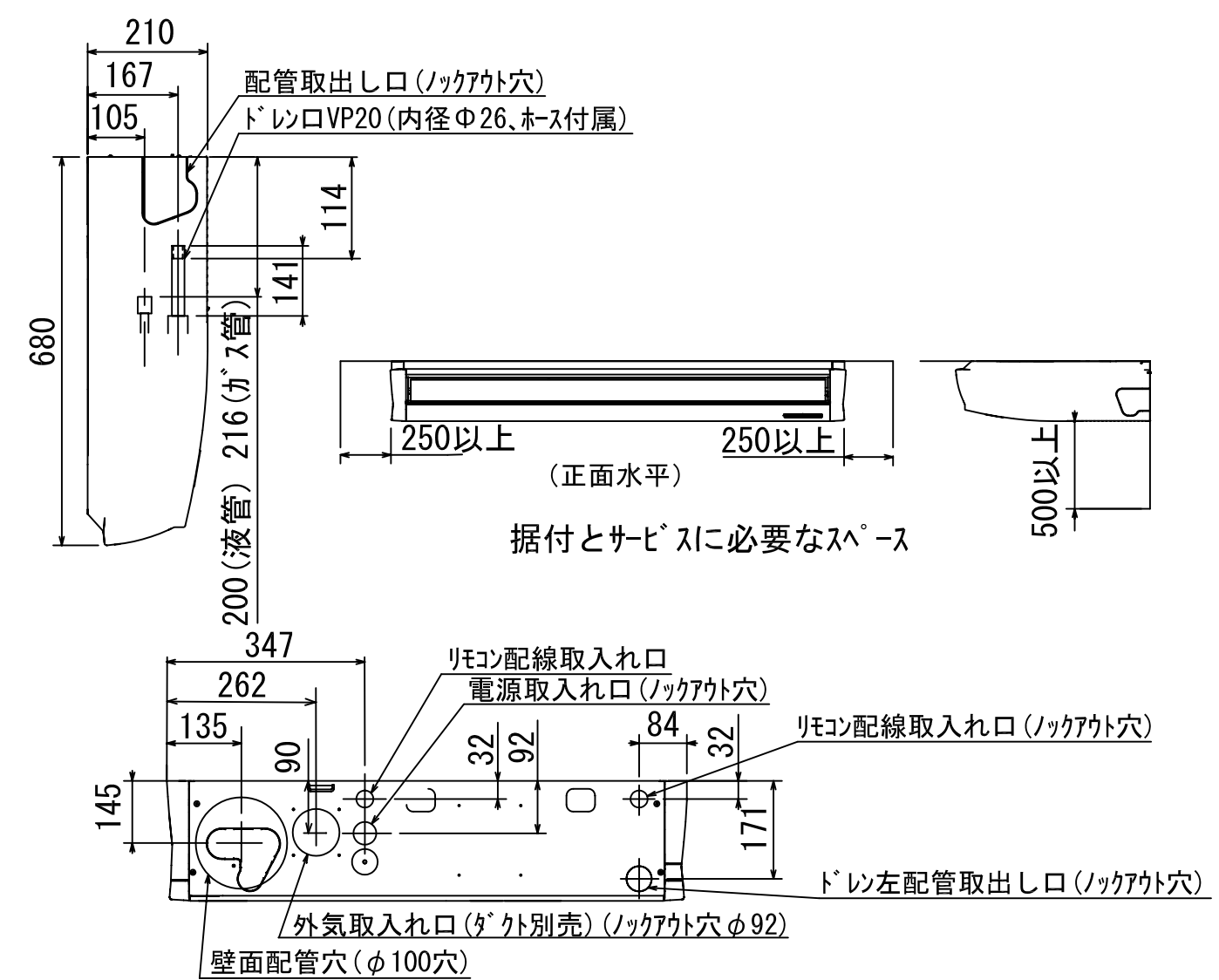
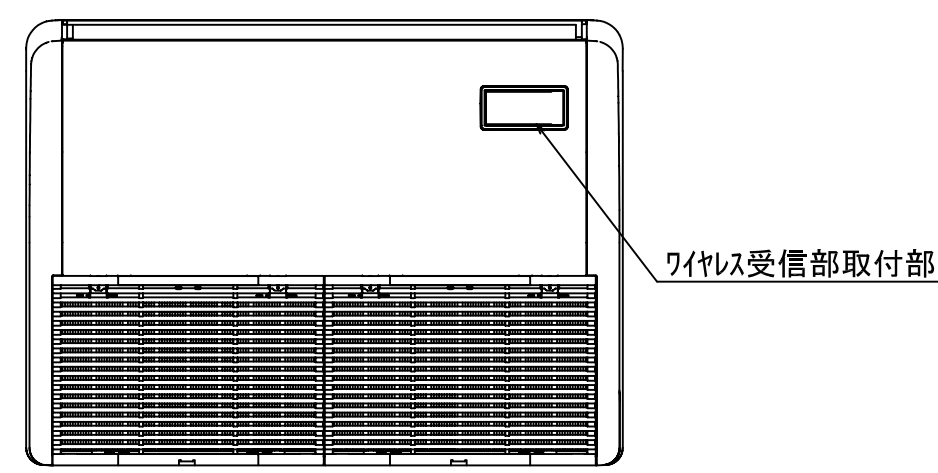
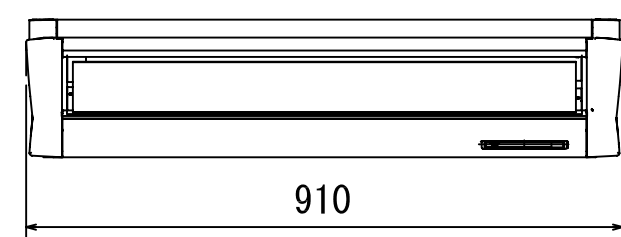
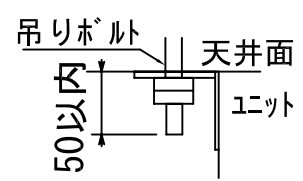
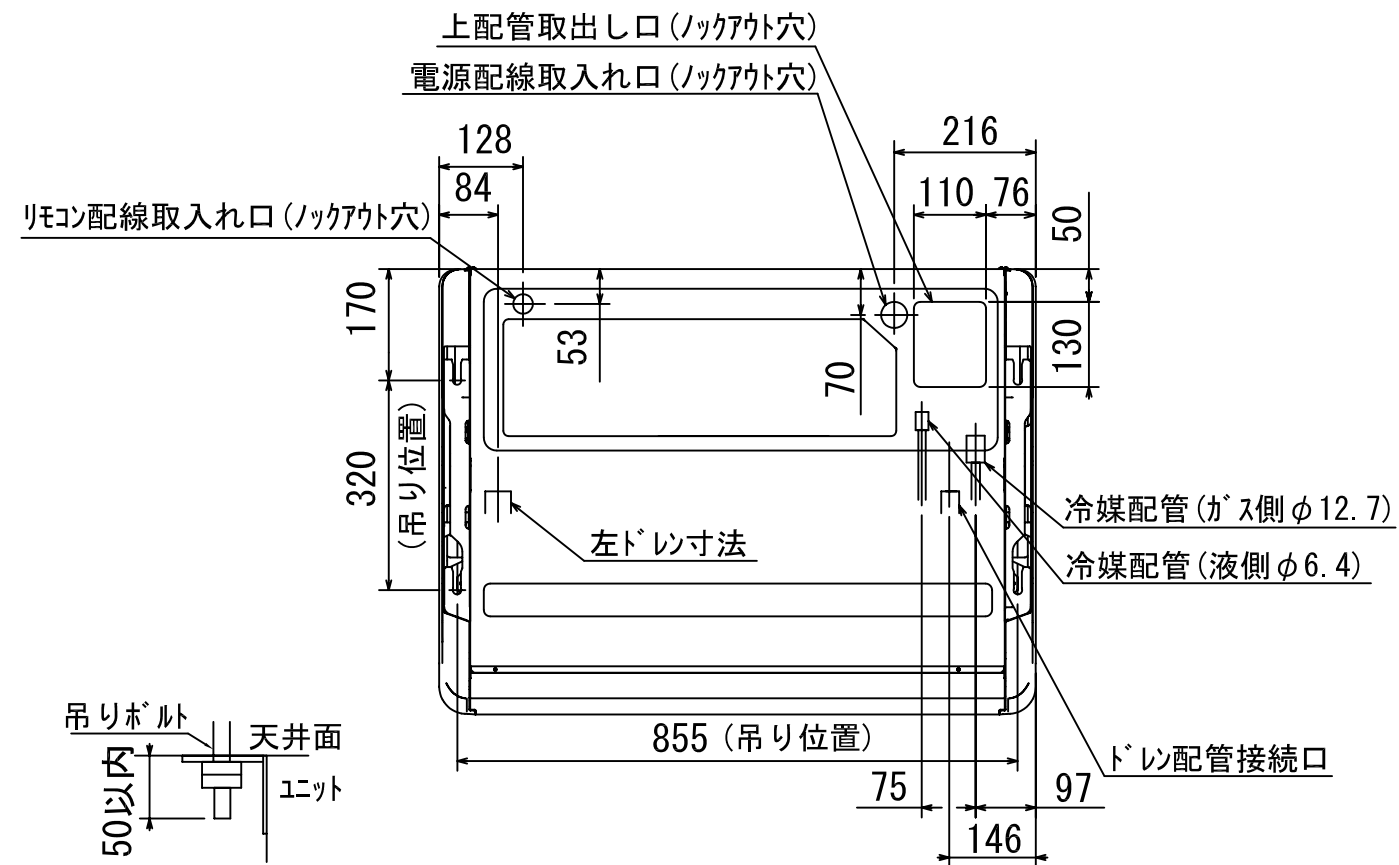
- 注) 1. 〇は端子板を示します。
2. 破線、一点鎖線は現地配線を示します。
3. 室外機、室内ユニットの内部配線は、各々の機種種の配線図を参照してください。
4. リモコン配線には極性がないので、室内ユニット端子板A,Bへの接続は逆になってもかまいません。

適 用 機 種		図 面 番 号		T25G0701-01			
AIU-AP**H	AID-AP**H,H-1	品 名	東芝パッケージエアコン シングルタイプ 外部結線図	尺 度	図 法		
AIC-AP**H	AIK-AP**H						
AIU-AP**WH	AIC-AP**PH						
AIU-AP**SH,SH-1		東芝キャリア株式会社					
AID-AP**BH,BH-1							



外 観 シルキーシート (マンセルNo. 1Y8.5/0.5)

適 用 機 種								図 面 番 号		T26C1105-02			
ROA-AP405HJ	ROA-AP455HJ	ROA-AP505HJ	ROA-AP565HJ	ROA-AP635HJ	ROA-AP405HJ1	ROA-AP455HJ1	ROA-AP505HJ1	品 名	東芝パッケージエアコン		尺 度	図 法	三 角 法
ROA-AP405H	ROA-AP455H	ROA-AP505H	ROA-AP565H	ROA-AP635H	ROA-AP405H1	ROA-AP455H1	ROA-AP505H1		外 形 図				
ROA-AP405HJZ	ROA-AP455HJZ	ROA-AP505HJZ	ROA-AP565HJZ	ROA-AP635HJZ	ROA-AP405HJZ1	ROA-AP455HJZ1	ROA-AP505HJZ1		(適用機種は左記)				
ROA-AP405HZ	ROA-AP455HZ	ROA-AP505HZ	ROA-AP565HZ	ROA-AP635HZ	ROA-AP405HZ1	ROA-AP455HZ1	ROA-AP505HZ1						
ROA-AP405HJZG	ROA-AP455HJZG	ROA-AP505HJZG	ROA-AP565HJZG	ROA-AP635HJZG	ROA-AP405HJZG1	ROA-AP455HJZG1	ROA-AP505HJZG1						
ROA-AP405HZG	ROA-AP455HZG	ROA-AP505HZG	ROA-AP565HZG	ROA-AP635HZG	ROA-AP405HZG1	ROA-AP455HZG1	ROA-AP505HZG1						
								東芝キャリア株式会社					

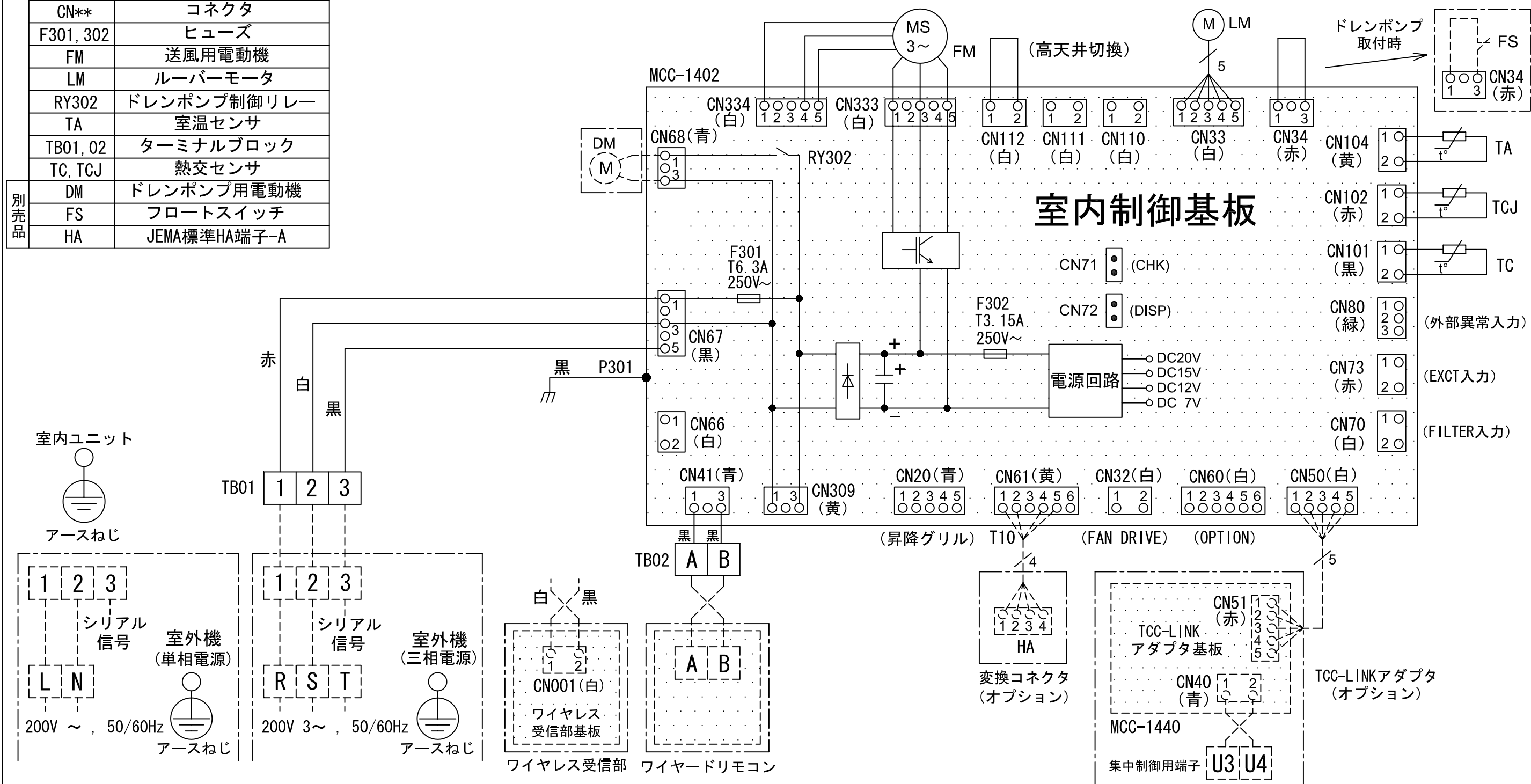


(単位 : mm)

適 用 機 種		図 面 番 号		T25A1020-02			
AIC-AP405H	AIC-AP406H	品 名	東芝パッケージエアコン		尺 度	図 法	三 角 法
AIC-AP455H	AIC-AP456H		外 形 図				
AIC-AP505H	AIC-AP506H		(適用機種は左記)				
AIC-AP565H	AIC-AP566H						
東芝キヤリア株式会社							

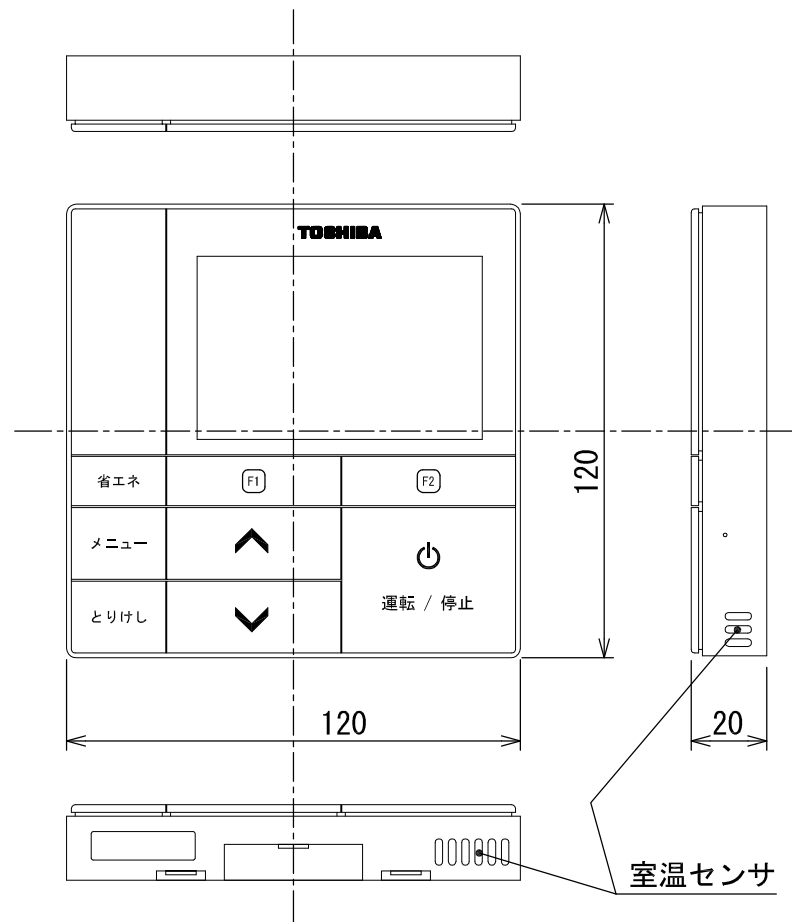
記 号	品 名
CN**	コネクタ
F301, 302	ヒューズ
FM	送風用電動機
LM	ルーバーマータ
RY302	ドレンポンプ制御リレー
TA	室温センサ
TB01, 02	ターミナルブロック
TC, TCJ	熱交センサ
DM	ドレンポンプ用電動機
FS	フロートスイッチ
HA	JEMA標準HA端子-A

別売品



- 破線は現地配線、一点鎖線は別売付属品を示します。
- は端子台、—○— は接続端子、
○ ○ はプリント基板上のコネクタを示します。
- ⊕ は保護アースを示します。
- はプリント基板を示します。

適 用 機 種				図 面 番 号		T25B1009-04		
AIC-AP405H	AIC-AP715H	AIC-AP406H	AIC-AP716H	品 名	東芝パッケージエアコン		尺 度	図 法
AIC-AP455H	AIC-AP805H	AIC-AP456H	AIC-AP806H		配 線 図			
AIC-AP505H	AIC-AP1125H	AIC-AP506H	AIC-AP1126H		(適用機種は左記)			
AIC-AP565H	AIC-AP1405H	AIC-AP566H	AIC-AP1406H					
AIC-AP635H	AIC-AP1605H	AIC-AP636H	AIC-AP1606H					
				東芝キャリア株式会社				



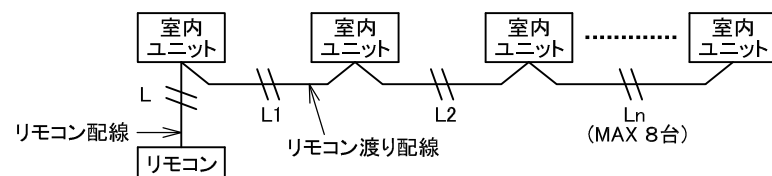
お願い
配線を埋込まれる場合は、JIS-C8340
1個用スイッチボックス(カバーなし)
又は、2個用スイッチボックス(カバーなし)
を現地手配し、埋込んでください。

リモコン配線とリモコン渡り線

リモコン配線(通信線)とAC100V/200Vの配線を
直接接触させたり、同一電線管に収めること
はできません。ノイズ等により、制御系統に
異常が生じる恐れがあります。

※ご使用のリモコンによって異なります。

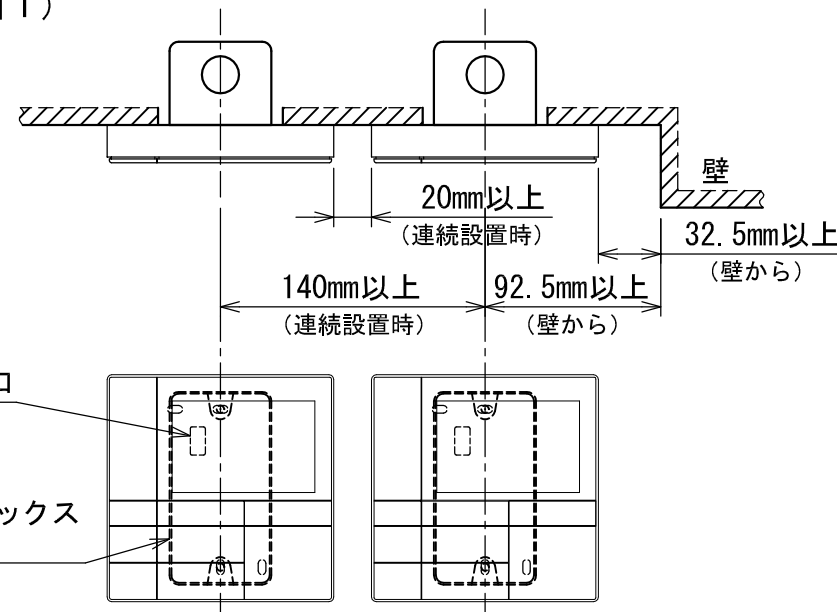
線種	VCTF:0.3mm ² ×2			VCTF:0.5mm ² ~2.0mm ² ×2		
リモコン配線とリモコン 渡り配線の総配線長 (L+L1+L2+...Ln)	1リモコン 200mまで	2リモコン 120mまで	ワイヤレスとの 2リモコン 200mまで	1リモコン 500mまで	2リモコン 300mまで	ワイヤレスとの 2リモコン 400mまで
リモコン渡り配線の総配線長 (L1+L2+...Ln)	200mまで			200mまで		



連続設置の場合の取付方法

リモコンを壁面に取付ける場合は、図1・図2・図3の
取付け方法を守ってください。

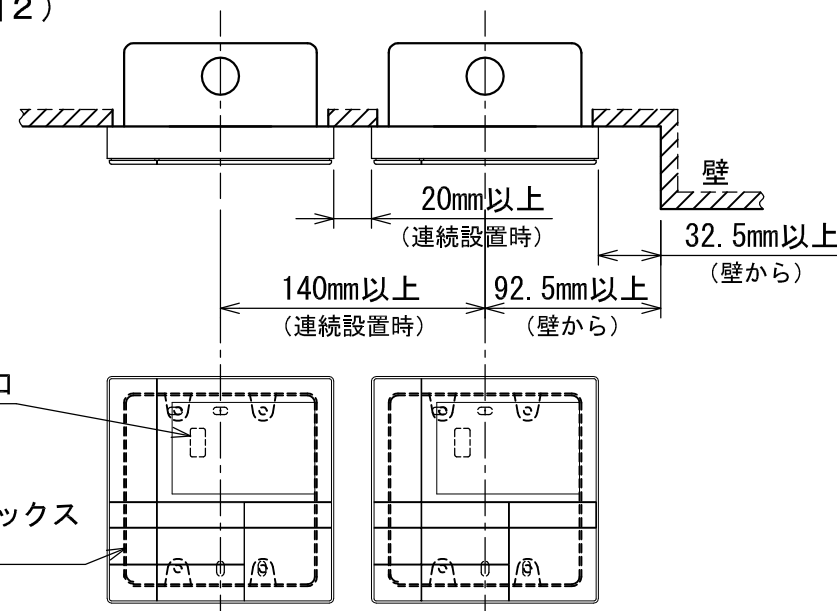
(図1)



リモコン線引出し口

JIS C8340
1個用スイッチボックス
(カバーなし)

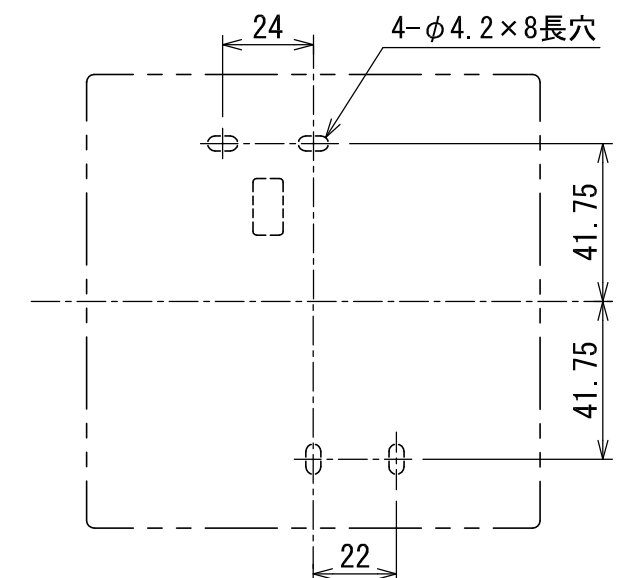
(図2)



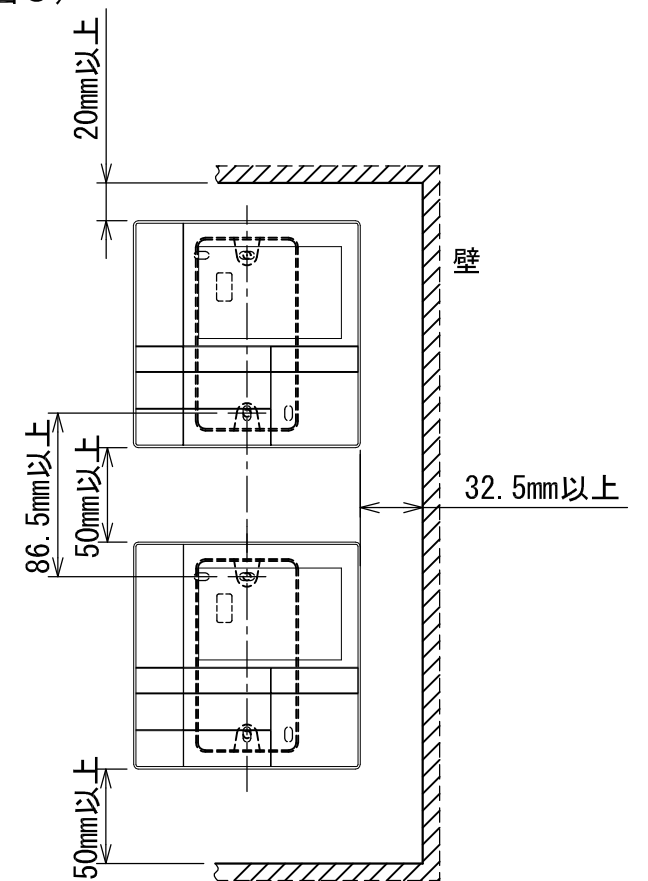
リモコン線引出し口

JIS C8340
2個用スイッチボックス
(カバーなし)

＜リモコン取付け寸法＞



(図3)



適用機種		図面番号	T29E1201-01		
RBC-AMS52		品名	東芝パッケージエアコン用別売部品 外形図	尺度	図法 三角法
			ワイヤードリモコン		
東芝キヤリア株式会社					