

【 J R A 耐重塩害仕様】

セット名称
仕様表

ACRA05665JXZG
(室内ユニット) AIC-AP566H

(室外機) ROA-AP565JZG

天吊
冷専
ワイヤレス

東芝パッケージエアコン (空冷式天井吊形)
ワイヤレスリモコン

定格冷房能力	(注1)	kW	5.0 / < 1.5 ~ 5.6 >
定格冷房時の顕熱比	-		0.73
冷房エネルギー消費効率	-		2.69 / 2.69
中性中間冷房能力	(注1)	kW	2.4
中間冷房消費電力	kW		0.650 / 0.650
中間冷房エネルギー消費効率	-		3.69 / 3.69
通年エネルギー消費効率	-		4.2
電気特性 (注2)	電 源	(注3)	単相 200V 50/60 Hz
	定格冷房消費電力	kW	1.86 / 1.86
	運 転 電 流	A	9.79 / 9.79
	(最大)		14.2 / 14.2
	力 率	%	95 / 95
	始 動 電 流	A	- / -
室内ユニット	形 名		AIC-AP566H
	外 装	側面・吸込みグリル	シャインホワイト(マニル)10Y9.3/0.4
		吹出しグリル	シャインホワイト(マニル)10Y9.3/0.4
		下 面	シャインホワイト(マニル)10Y9.3/0.4
	外 形 寸 法	高 さ	mm 210
		幅	mm 910
		奥 行	mm 680
	総 質 量	kg	20
	空 気 熱 交 換 器		フィンドチューブ
	防 音 ・ 断 熱 材		ポリエチレンフォーム ・ 発泡ポリスチレン
	送 風 装 置	送 風 機	シロッコファン
		標 準 風 量	m ³ /min 15.5
		電 動 機	kW 0.030
	エ ア フ ィ ル タ		室内ユニットに付属
	運 転 調 整 装 置	(注4)	ワイヤレスリモコンスイッチ
	ド レ ン 口 径 (呼び径)		20(塩ビ管)
	騒 音 値 (急・強・弱)	dB	42 - 33 - 30

室外機	形 名		ROA-AP565JZG
	外 装		シルキーシェード(マニル)1Y8.5/0.5)
	外 形 寸 法	高 さ	mm 550
		幅	mm 780
		奥 行	mm 290
	総 質 量	kg	37
	形 式		全密閉形
	圧 縮 機 電 動 機	kW	1.10
	極 数		4
	空 気 熱 交 換 器		フィンドチューブ
	冷 媒 制 御		電子制御弁
	送 風 装 置	送 風 機	プロペラファン
		標 準 風 量	m ³ /min 40.0
		電 動 機	kW 0.043
	高 圧 ス イ ッ チ	MPa	- -
	低 圧 ス イ ッ チ	MPa	- -
	保 護 装 置		吐出温度セーフ 過電流セーフ 圧縮機サモ
	ケ ー ス ヒ ー タ	W	-
	騒 音 値	dB	47 / 47
	冷 媒 ・ 出 荷 時 封 入 量	kg	R410A ・ 1.00
	冷 媒 追 加 不 要 の 最 大 実 長	m	20
	冷 媒 追 加 量	g/m	20
冷媒配管	室外機・室内ユニット間	mm	ガス側： 12.7 液側： 6.4
	最 大 実 長	m	30
	最 大 落 差	m	室外機が上の場合： 30 室外機が下の場合： 30
電源設計	漏 電 遮 断 器 (注13)		15A、30mA 0.1sec以下
	手 元 開 閉 器	開 閉 器 容 量	A 15
		ヒ ュ ー ズ	A 15
		配 線 用 遮 断 器	A 15
	電 源 配 線 (注12)	20m 以下	撚線3.5mm ²
		50m 以下	-
連絡線	室外機・室内ユニット間	50 m以下	単線1.6mm×3本

(注12) 各線径での最大こう長は下記参照願います。

線 径	電源線こう長 (最大)
単線1.6mm	11
単線2.0mm	18
撚線5.5mm ²	31
撚線8.0mm ²	-
撚線14.0mm ²	-
撚線22.0mm ²	-
撚線38.0mm ²	-

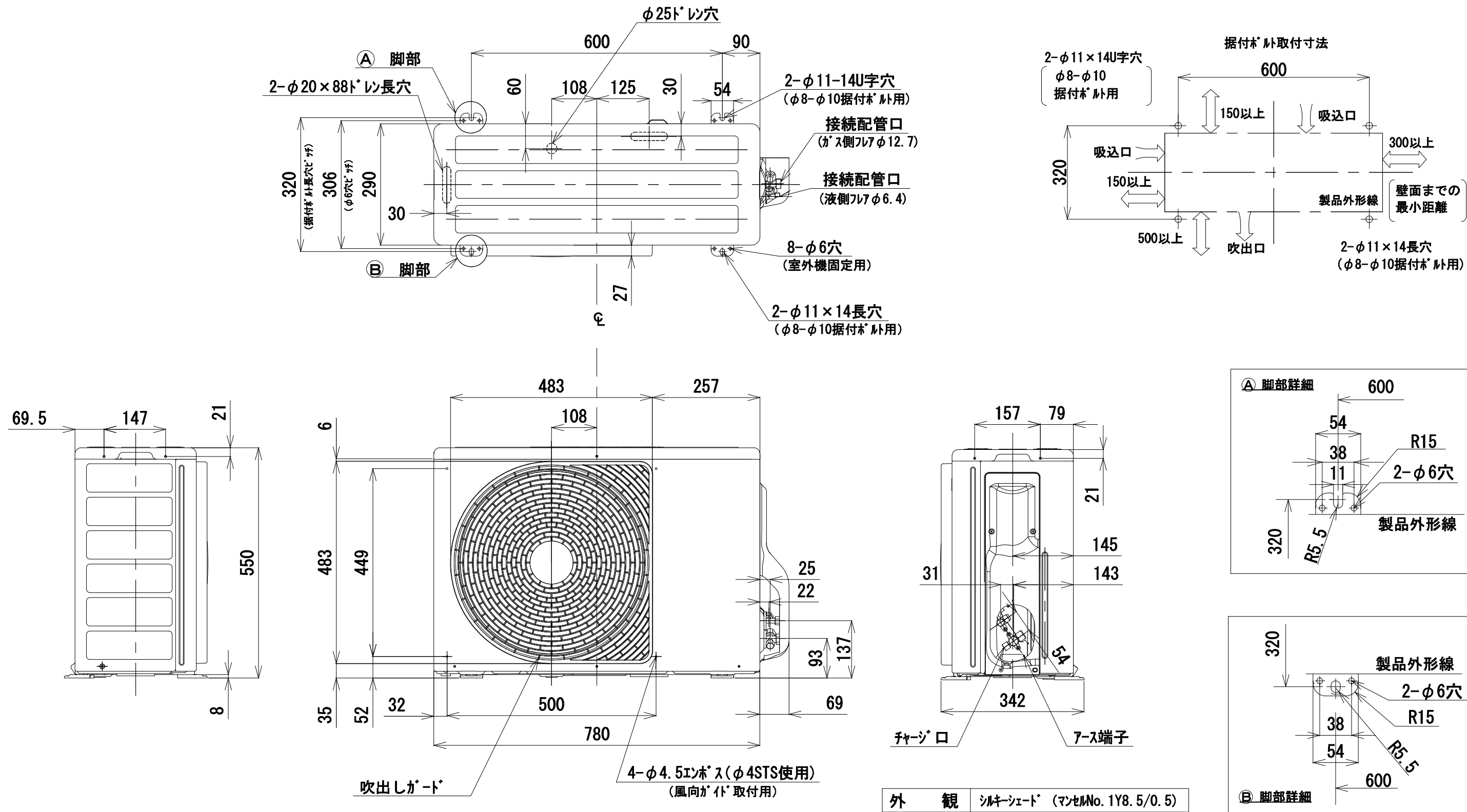
(注13) 漏電遮断器が地絡保護専用の場合には
手元開閉器+ヒューズ、または配線用
遮断器を設けてください。
漏電遮断器は、高調波対応品を使用
してください。

(注1) 定格冷房能力は、JIS B 8615-1条件によります。
内は能力範囲を示します。
(注2) 電気特性は、JIS B 8615-1条件によります。
(注3) 電源電圧は、変動があった場合でも±6%を超えないようにしてください。
(注4) ワイヤレスリモコンスイッチは別売部品です。

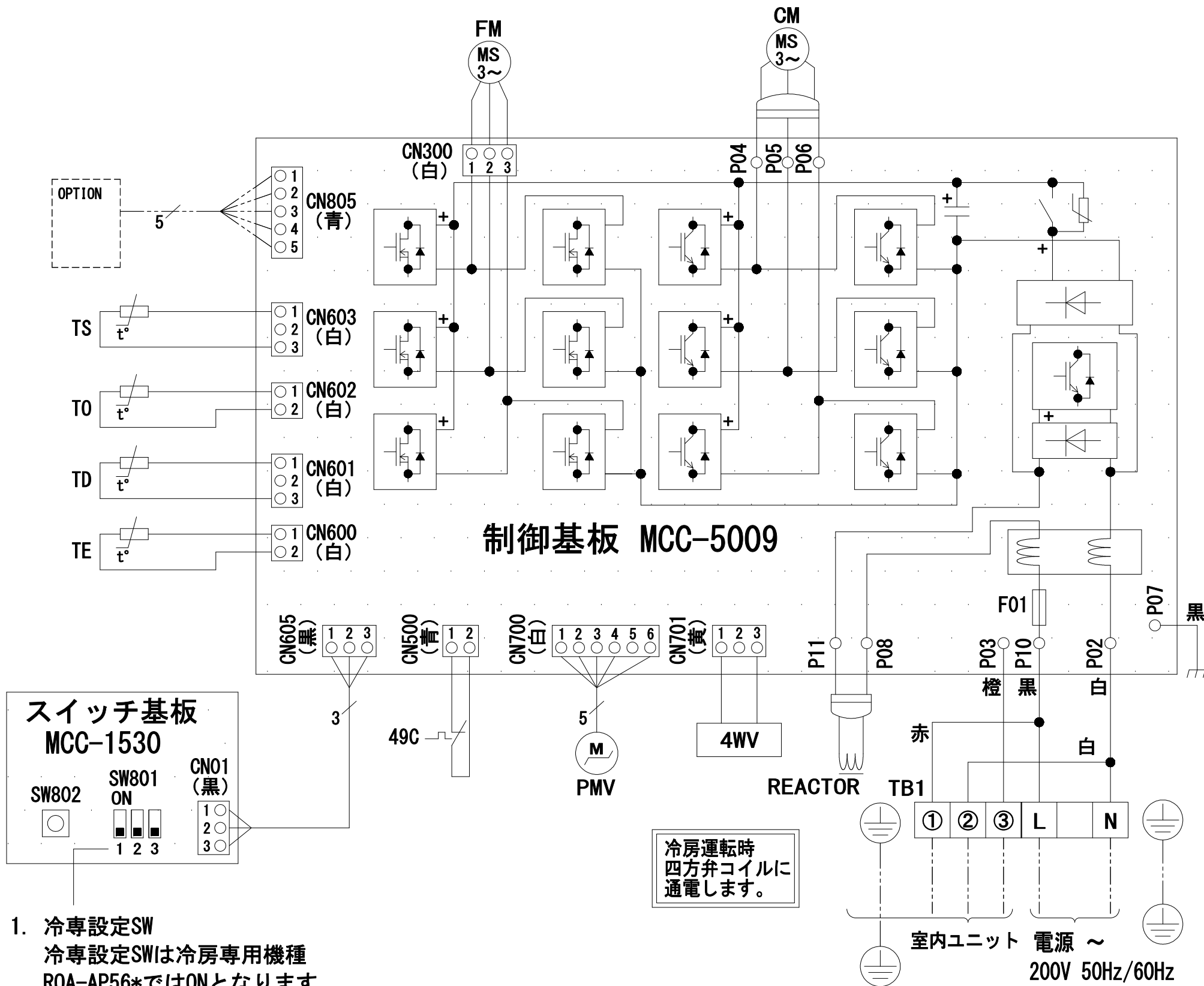


- 注) 1. ◎は端子板を示します。
 2. 破線、一点鎖線は現地配線を示します。
 3. 室外機、室内ユニットの内部配線は、各々の機種の配線図を参照してください。
 4. 受光ユニット、室内ユニット間の配線には極性がないので、室内ユニット端子板A, Bへの接続は逆になってもかまいません。

適用機種		図面番号		T25G0448-05			
AIU-AP**H, H-1		品名	東芝パッケージエアコン シングルタイプ 外部結線図（ワイヤレス）	尺度	図法		
AIC-AP**H, H-1							
AIU-AP**WH							
AIU-AP**SH							
AIK-AP**H							
東芝キヤリア株式会社							



適用機種											図面番号		T26C1106-03			
ROA-AP405J	ROA-AP455J	ROA-AP505J	ROA-AP565J	ROA-AP405J-1	ROA-AP455J-1	ROA-AP505J-1	ROA-AP405J-2	ROA-AP455J-2	ROA-AP505J-2	ROA-AP565J-2	品名	東芝パッケージエアコン 外形図 (適用機種は左記)		尺度	図法	三角法
ROA-AP405	ROA-AP455	ROA-AP505	ROA-AP565	ROA-AP405-1	ROA-AP455-1	ROA-AP505-1	ROA-AP405-2	ROA-AP455-2	ROA-AP505-2	ROA-AP565-2						
ROA-AP405JZ	ROA-AP455JZ	ROA-AP505JZ	ROA-AP565JZ	ROA-AP405JZ1	ROA-AP455JZ1	ROA-AP505JZ1	ROA-AP405JZ2	ROA-AP455JZ2	ROA-AP505JZ2	ROA-AP565JZ2						
ROA-AP405Z	ROA-AP455Z	ROA-AP505Z	ROA-AP565Z	ROA-AP405Z1	ROA-AP455Z1	ROA-AP505Z1	ROA-AP405Z2	ROA-AP455Z2	ROA-AP505Z2	ROA-AP565Z2						
ROA-AP405JZG	ROA-AP455JZG	ROA-AP505JZG	ROA-AP565JZG	ROA-AP405JZG1	ROA-AP455JZG1	ROA-AP505JZG1	ROA-AP405JZG2	ROA-AP455JZG2	ROA-AP505JZG2	ROA-AP565JZG2						
ROA-AP405ZG	ROA-AP455ZG	ROA-AP505ZG	ROA-AP565ZG	ROA-AP405ZG1	ROA-AP455ZG1	ROA-AP505ZG1	ROA-AP405ZG2	ROA-AP455ZG2	ROA-AP505ZG2	ROA-AP565ZG2						
											東芝キャリア株式会社					

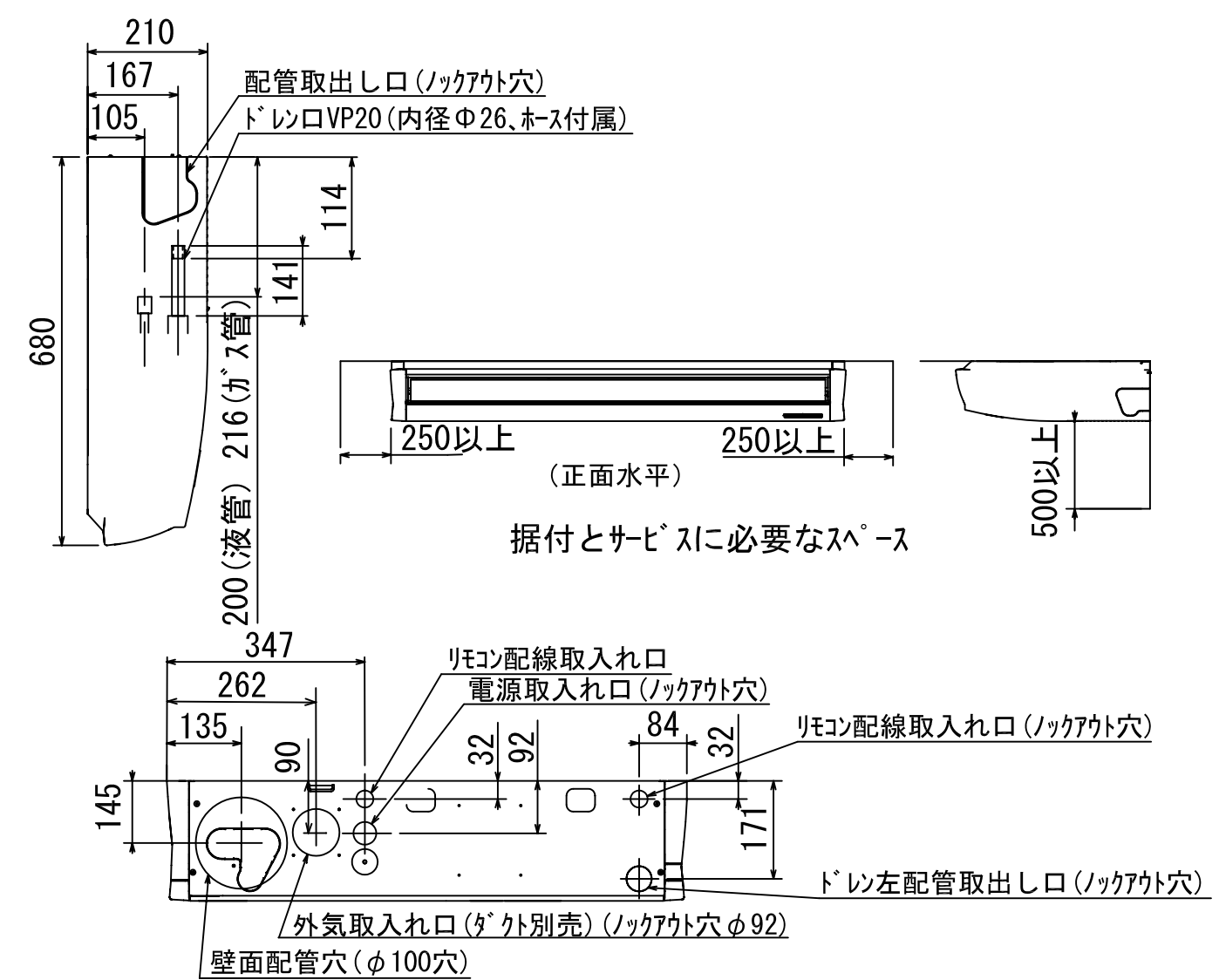
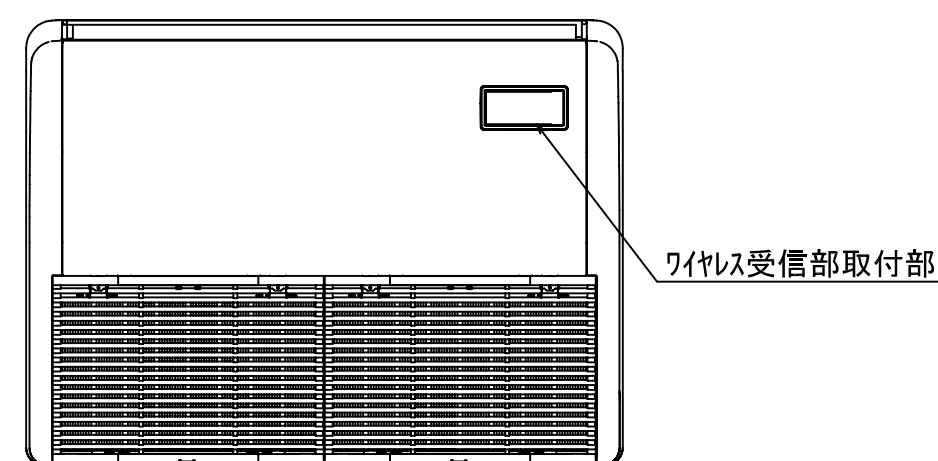
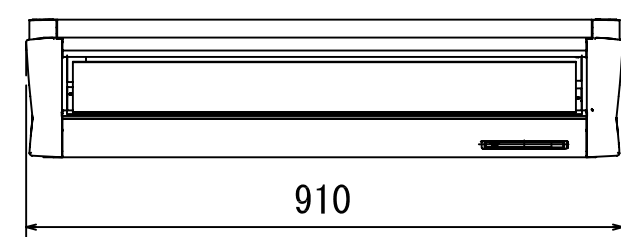
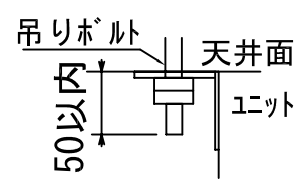


記号	品 名
49C	圧縮機バイメタルサーモ
4WV	四方弁コイル
CM	圧縮機
FM	ファンモータ
F01	FUSE(メイン電源用) 25A/AC250V
OPTION	外部入力
PMV	電子制御弁コイル
TD	配管温度センサ(吐出)
TE	熱交センサ
TO	外気温度センサ
TS	配管温度センサ(吸込)
TB1	端子台(電源、室内-室外接続用)

1. 冷専設定SW
冷専設定SWは冷房専用機種
ROA-AP56*ではONとなります。

- 二点鎖線は現地配線、破線は別売付属品を示します。
- は端子台、—○— は接続端子、
○□ はプリント基板のコネクタを示します。
- ⊕ は保護アースを示します。
- はプリント基板を示します。

適 用 機 種		図 面 番 号	
ROA-AP565HJ	ROA-AP635HJ	T26D1108-02	
ROA-AP565HJZ	ROA-AP635HJZ	品 名	東芝パッケージエアコン 配 線 図 (適用機種は左記)
ROA-AP565HJZG	ROA-AP635HJZG		
ROA-AP565J	ROA-AP565J-2		
ROA-AP565JZ	ROA-AP565JZ2		
ROA-AP565JZG	ROA-AP565JZG2		
		尺 度	図 法
		東芝キヤリア株式会社	



(単位 : mm)

適 用 機 種		図 面 番 号		T25A1020-02			
AIC-AP405H	AIC-AP406H	品 名	東芝パッケージエアコン		尺 度	図 法	三 角 法
AIC-AP455H	AIC-AP456H		外 形 図				
AIC-AP505H	AIC-AP506H		(適用機種は左記)				
AIC-AP565H	AIC-AP566H						
東芝キヤリア株式会社							

記 号	品 名
CN**	コネクタ
F301, 302	ヒューズ
FM	送風用電動機
LM	ルーバーマータ
RY302	ドレンポンプ制御リレー
TA	室温センサ
TB01, 02	ターミナルブロック
TC, TCJ	熱交センサ
DM	ドレンポンプ用電動機
FS	フロートスイッチ
HA	JEMA標準HA端子-A

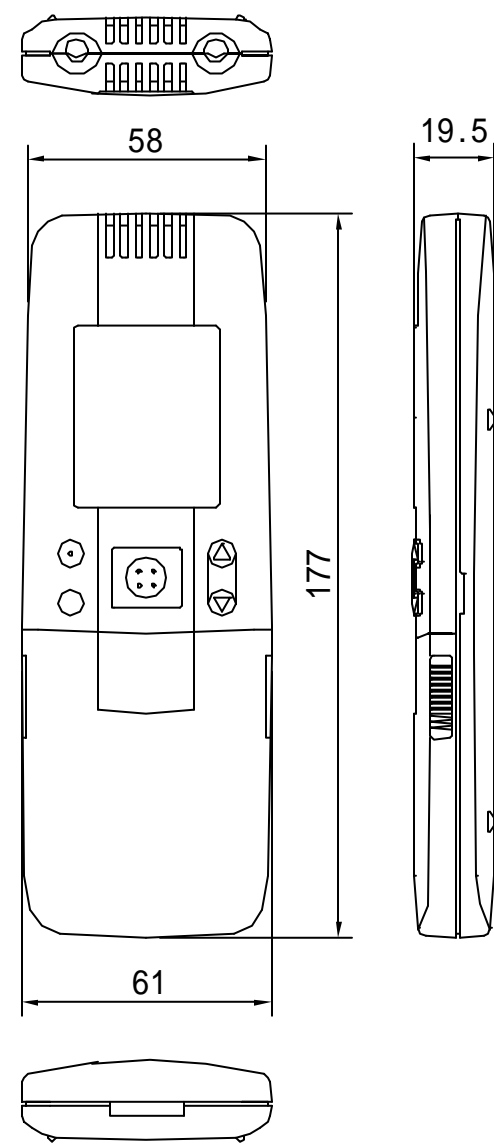
別
売
品



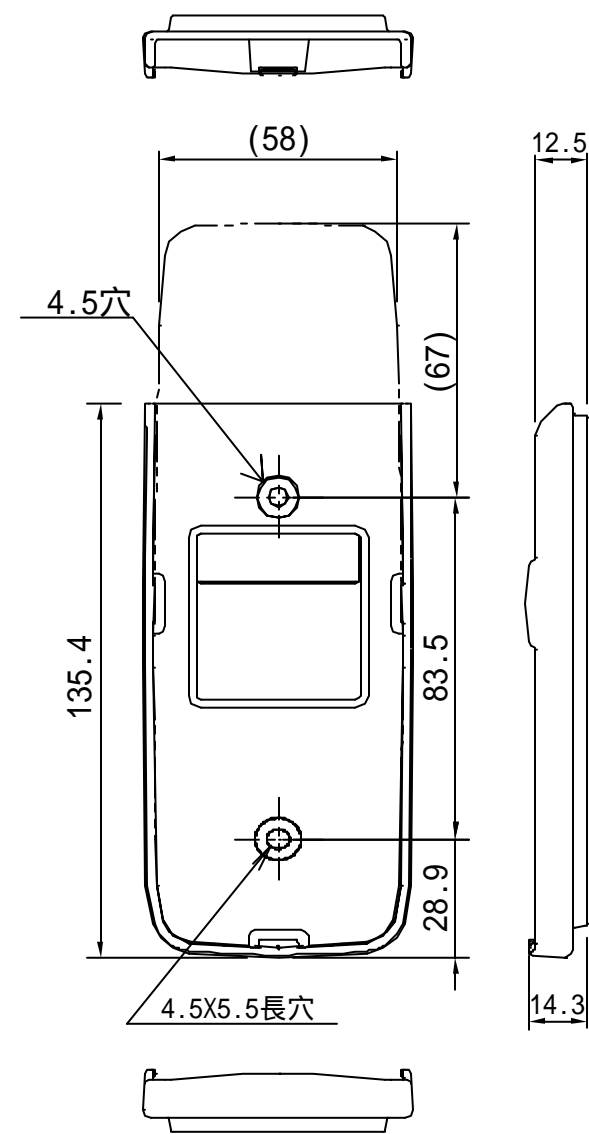
- 破線は現地配線、一点鎖線は別売付属品を示します。
- は端子台、—○— は接続端子、
○—○— はプリント基板上のコネクタを示します。
- ⊕は保護アースを示します。
- はプリント基板を示します。

適 用 機 種				図 面 番 号		T25B1009-04		
AIC-AP405H	AIC-AP715H	AIC-AP406H	AIC-AP716H	品 名	東芝パッケージエアコン 配 線 図 (適用機種は左記)	尺 度		図 法
AIC-AP455H	AIC-AP805H	AIC-AP456H	AIC-AP806H					
AIC-AP505H	AIC-AP1125H	AIC-AP506H	AIC-AP1126H					
AIC-AP565H	AIC-AP1405H	AIC-AP566H	AIC-AP1406H					
AIC-AP635H	AIC-AP1605H	AIC-AP636H	AIC-AP1606H					
				東芝キャリア株式会社				

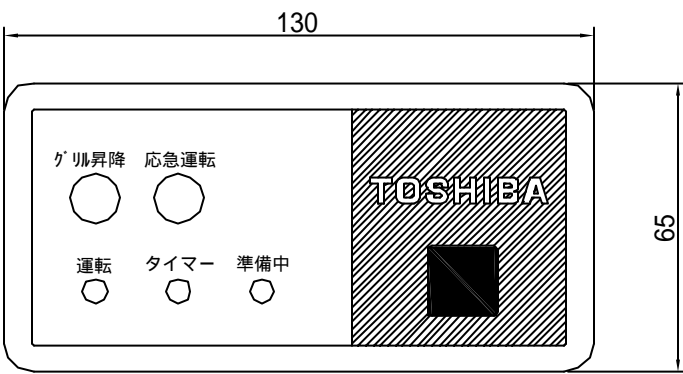
ワイヤレスリモコン寸法図



リモコンホルダー（付属）寸法図



受光ユニット



適用機種		図面番号		T25E0301-01		
RBC-AX22C		品名	東芝 [®] パッケージエアコン用別売部品	尺度	図法	三角法
			外形図			
			(ワイヤレスリモコンキット)			
		東芝キヤリア株式会社				