

【JRA耐重塩害仕様】

セット名称  
仕様表

ACRA28015AZG  
(室内ユニット) AIC-AP2801H  
(室外機) ROA-AP2805ZG

天吊  
冷専

東芝パッケージエアコン (空冷式天井吊形)

定格冷房能力	(注1)	kW	25.0 / <6.0～28.0>	室 外 機	形 名	ROA-AP2805ZG		
定格冷房時の顕熱比	-		0.73		外 装	シルキーシェード(ワレ1Y8.5/0.5)		
冷房エネルギー消費効率	-		2.53 / 2.48		外 形 寸 法	高 さ	mm 1,540	
中性中間冷房能力	(注1)	kW	12.5			幅	mm 900	
中間冷房消費電力		kW	3.29 / 3.51			奥 行	mm 320	
間能中間冷房エネルギー消費効率	-		3.80 / 3.56		総 質 量	kg	133	
通年エネルギー消費効率	-		4.3		圧 縮 機	形 式	全密閉形	
電 気 特 性 (注2)	電 源	(注3)	三相 200V 50/60 Hz			電 動 機	kW	5.5
	定格冷房消費電力	kW	9.89 / 10.1		極 数		4	
	運 転 電 流	A	30.1 / 30.7		空 気 熱 交 換 器	フィンドチューブ		
	率	%	95 / 95	冷 媒 制 御	電子制御弁			
	始 動 電 流	A	- / -	送 風 装 置	送 風 機	プロペラファン		
室 内 ユ ニ ッ ト	形 名	AIC-AP2801H			標 準 風 量	m³/min	150.0	
	外 装	側面・下面	柵付(ワレ)0.7Y8.59/0.97 溶融亜鉛メッキ鋼板、ABS	電 動 機	kW	0.100+0.100		
	外 形 寸 法	高 さ	mm	320	高 圧 スイッチ	MPa	作動 : 4.15 復帰 : 3.20	
		幅	mm	2,100	低 圧 スイッチ	MPa	-	
		奥 行	mm	800	保 護 装 置	吐出温度リセー 過電流リセー 圧縮機リセー		
	総 質 量	kg	102	ケ ー ス ヒ ー タ		W	-	
	空 気 熱 交 換 器	フィンドチューブ		騒 音 値	dB	57 / 57		
	防 音 ・ 断 熱 材	ポリエチレンフォーム		冷 媒 ・ 出 荷 時 封 入 量	kg	R410A・5.90		
	送 風 装 置	送 風 機	シロコファン		冷 媒 追 加 不 要 の 最 大 実 長	m	30	
		標 準 風 量	m³/min	70.0	冷 媒 追 加 量	g/m	80	
電 動 機	kW	0.16+0.19		冷 媒 配 管	室 外 機 ・ 室 内 ユ ニ ッ ト 間	mm	ガス側 : φ25.4 液側 : φ12.7	
エ ア フ ィ ル タ	室内ユニットに付属		最 大 実 長		m	70		
運 転 調 整 装 置	(注4)	リモコンスイッチ			最 大 落 差	m	室外機が上の場合 : 30 室外機が下の場合 : 30	
ド レ ン 口 径 (呼び径)	20(塩ビ管)							
騒 音 値 (急・弱)	dB	55 - 52						
電 源 設 計	漏 電 遮 断 器	(注13)	50A、30mA 0.1sec以下		電 源 配 線	(注12)	20m 以下	燃線14mm2
	手 元 開 閉 器	開 閉 器 容 量	A	60		50m 以下	燃線22mm2	
		ヒ ュ ー ズ	A	50		70 m以下	単線1.6mm×3本	
		配 線 用 遮 断 器	A	50		(注11)	120m以下	別ケーブル 燃線3.5mm2×2本 燃線3.5mm2×1本
	連 絡 線							
リ モ コ ン コ ー ド				VCTF0.5-2.0mm2 2芯 など				

(注12) 各線径での最大こう長は下記参照願います。

線 径	電源線こう長 (最大)
単線1.6mm	-
単線2.0mm	-
燃線5.5mm²	-
燃線8.0mm²	-
燃線14.0mm²	34
燃線22.0mm²	54
燃線38.0mm²	93

(注13) 漏電遮断器が地絡保護専用の場合には  
手元開閉器+ヒューズ、または配線用  
遮断器を設けてください。  
漏電遮断器は、高調波対応品を使用  
してください。

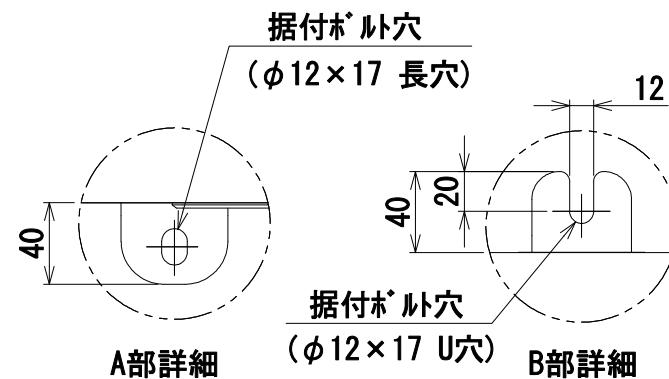
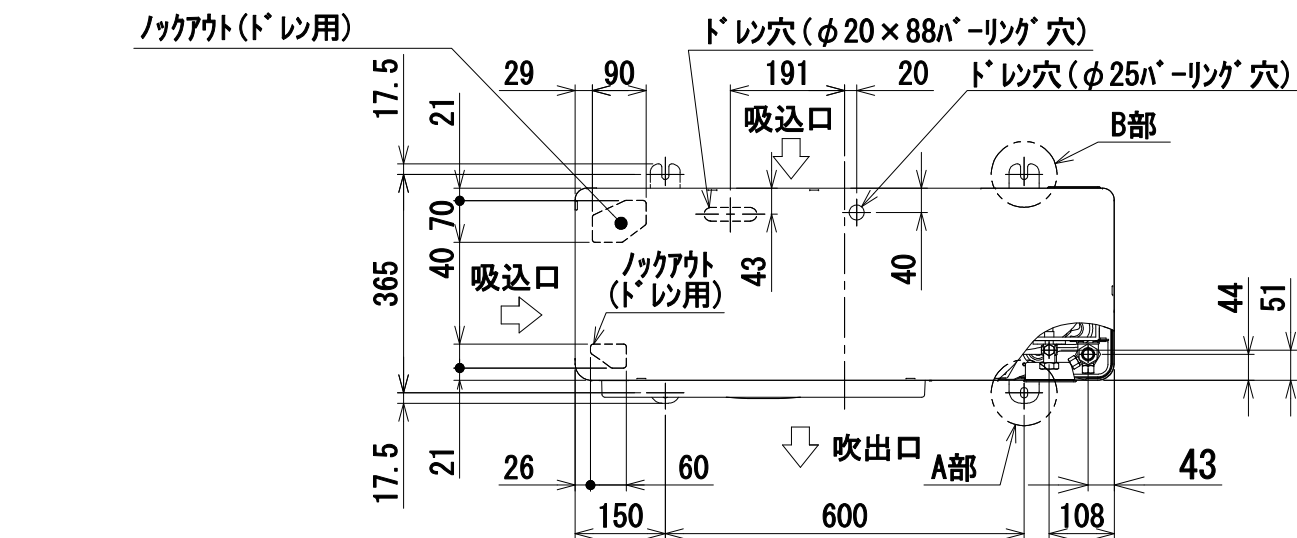
- (注1) 定格冷房能力は、JIS B 8615-1条件によります。  
くく内は能力範囲を示します。
- (注2) 電気特性は、JIS B 8615-1条件によります。
- (注3) 電源電圧は、変動があった場合でも±10%を超えないようにしてください。
- (注4) リモコンスイッチは別売部品です。  
リモコンコード配線長は『リモコン外形図』を参照してください。

E11) 室外機と室内ユニット間の配線が70mを超える場合 (120m以下) は  
端子番号①②と③を別々のケーブルで分けて配線してください。



- 注) 1. ◎ は端子板を示します。  
 2. 破線、一点鎖線は現地配線を示します。  
 3. 室外機、室内ユニットの内部配線は、各々の機種の配線図を参照してください。  
 4. リモコン配線には極性がないので、室内ユニット端子板A, Bへの接続は逆になってもかまいません。

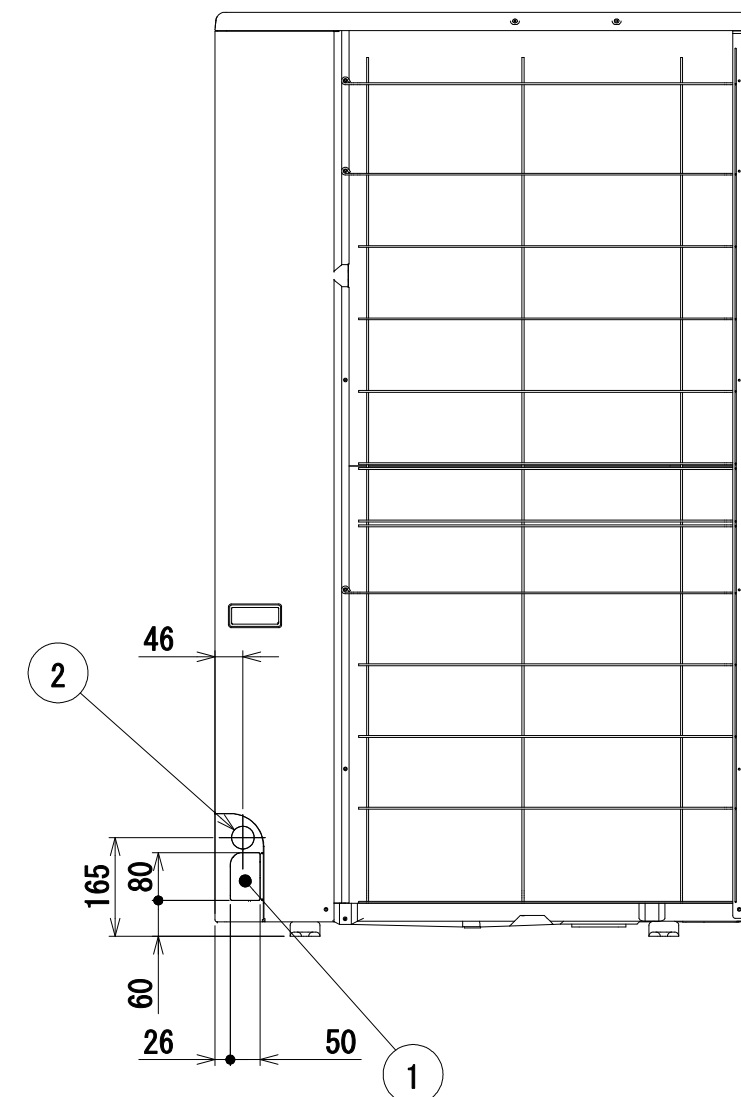
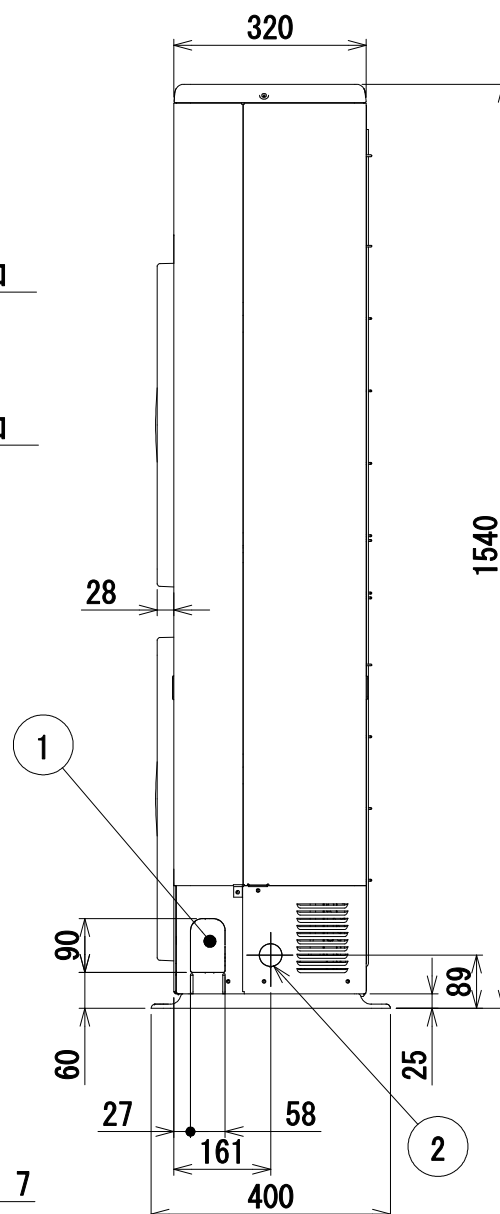
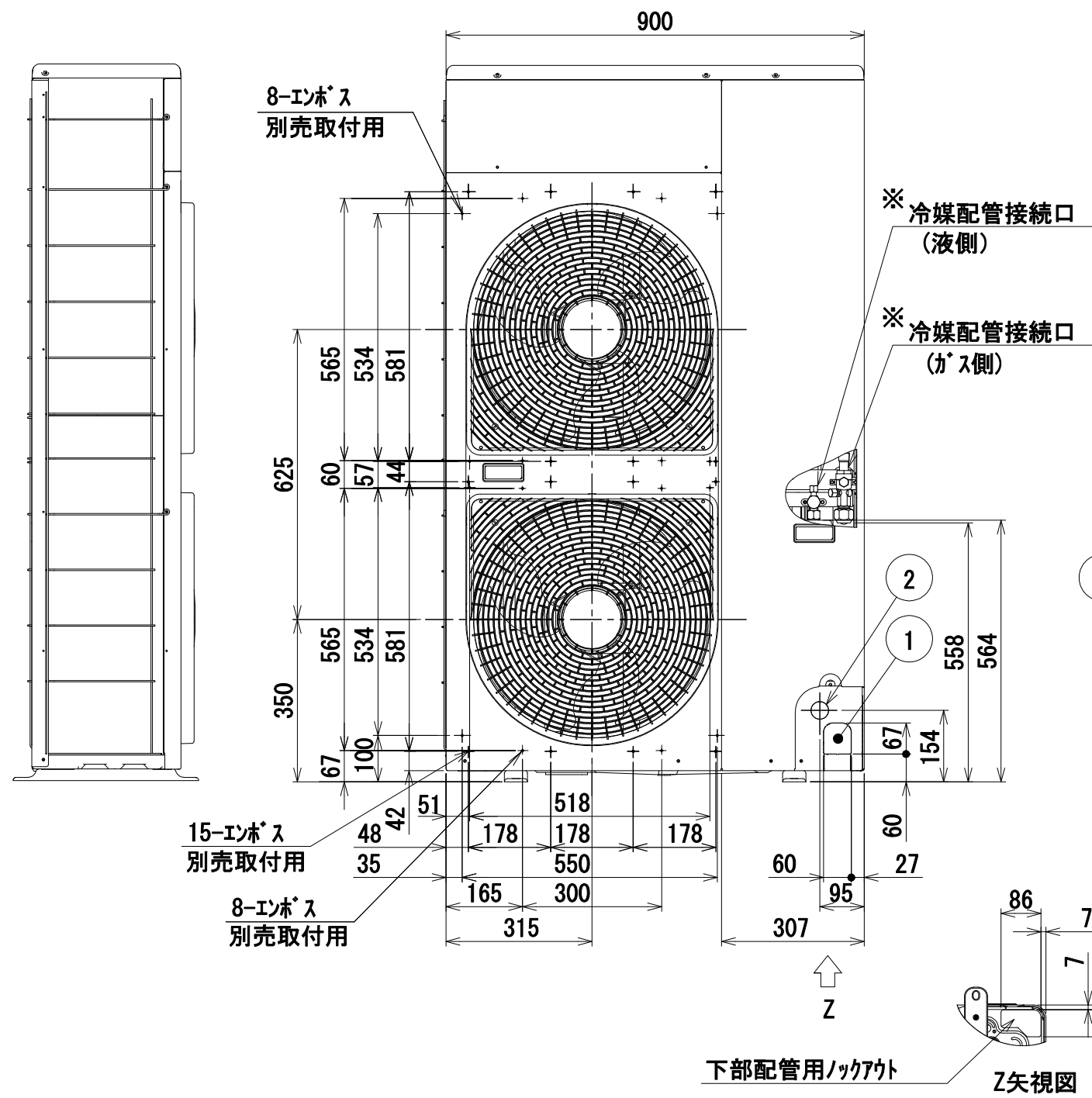
適用機種		図面番号		T25G0702-02		
AIU-AP**H	AID-AP**H, H-1	品名	東芝パッケージエアコン シングルタイプ 外部結線図	尺度	図法	
AIC-AP**H, H-1	AIK-AP**H					
AIU-AP**WH	AIC-AP**PH					
AIU-AP**SH, SH-1		東芝キヤリア株式会社				
AID-AP**BH, BH-1						



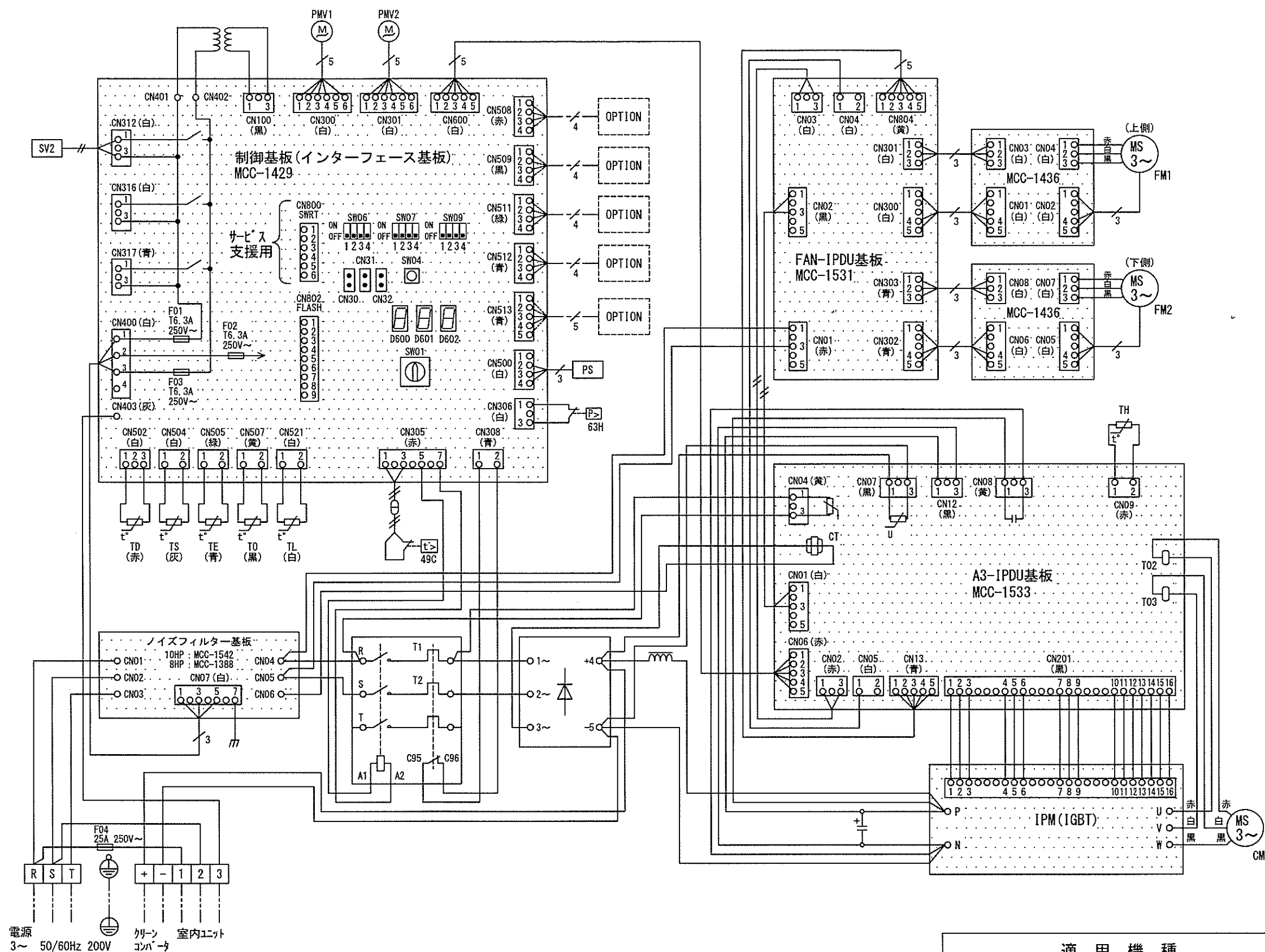
	名 称	記 事
①	冷媒配管取出口 室内外接続線取出口	—
②	電源取入穴	φ38 ノックアウト穴

※	配管接続口径		接続配管径	
	液側	ガス側	液側	ガス側
AP224	9.5	19.1	9.5	25.4
AP280	12.7	19.1	12.7	25.4

室外機本体のﾎﾞｰﾙﾊﾞﾙﾌﾞの接続径はφ19.1と  
なっていますので、付属の継手配管を使用して  
工事を行ってください。



適 用 機 種		図 面 番 号		T26C1002-02			
ROA-AP2245, (Z), (ZG)		品 名	東芝パッケージエアコン 外 形 図 (適用機種は左記)	尺 度	図 法	三 角 法	
ROA-AP2805, (Z), (ZG)							
ROA-AP2245-2, ROA-AP2245Z2, ROA-AP2245ZG2							
ROA-AP2805-2, ROA-AP2805Z2, ROA-AP2805ZG2							
東芝キヤリア株式会社							



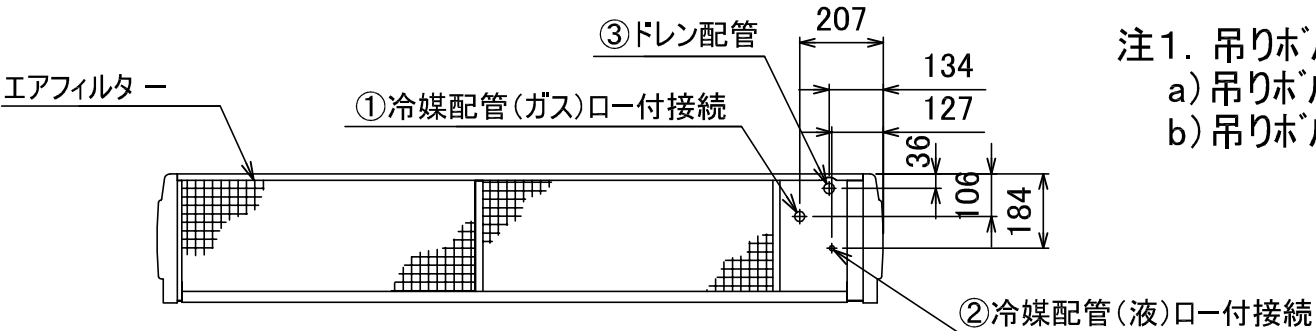
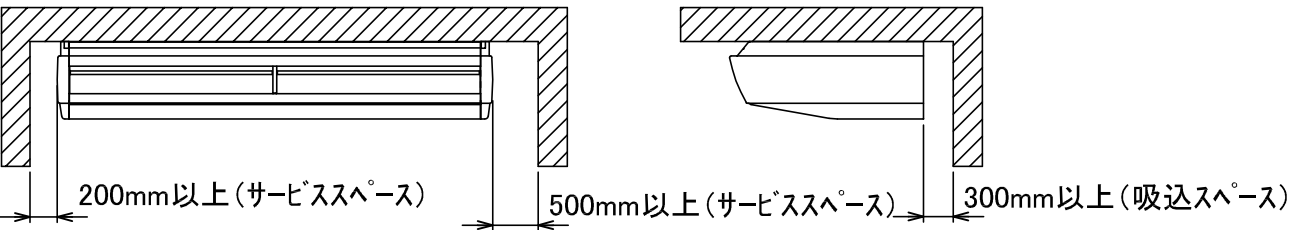
記 号	品 名
CM	圧縮機
FM1, FM2	送風用電動機
TD	配管温度センサ (吐出)
TS	配管温度センサ (吸込)
TE	熱交センサ1
TL	熱交センサ2
T0	外気温度センサ
TH	ヒートシンクセンサ
SV2	二方弁コイル
PMV1, PMV2	電子制御弁
63H	高圧スイッチ
PS	圧力センサ (低圧)
49C	圧縮機ケースサーモ

1. 二点鎖線は現地配線、破線は別売付属品を示します。
2. □ は端子台、—○— は接続端子、□○ はプリント基板上のコネクタを示します。
3. ⊕ は保護アースを示します。
4. ■ はプリント基板を示します。

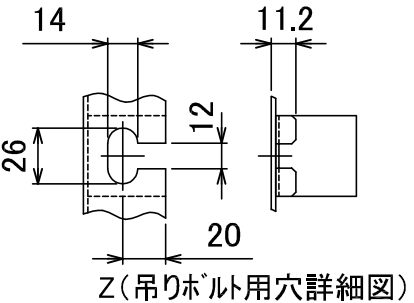
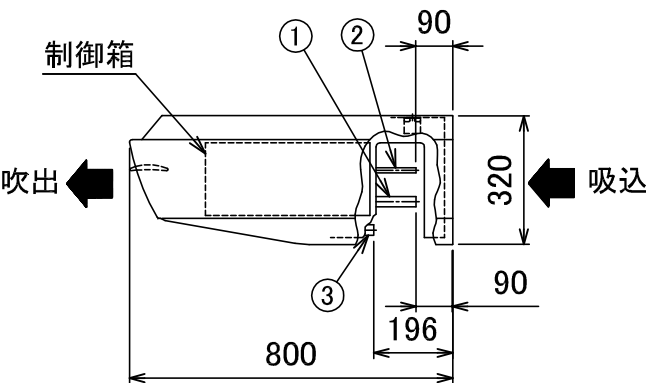
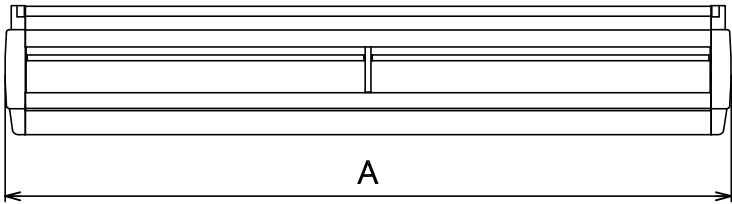
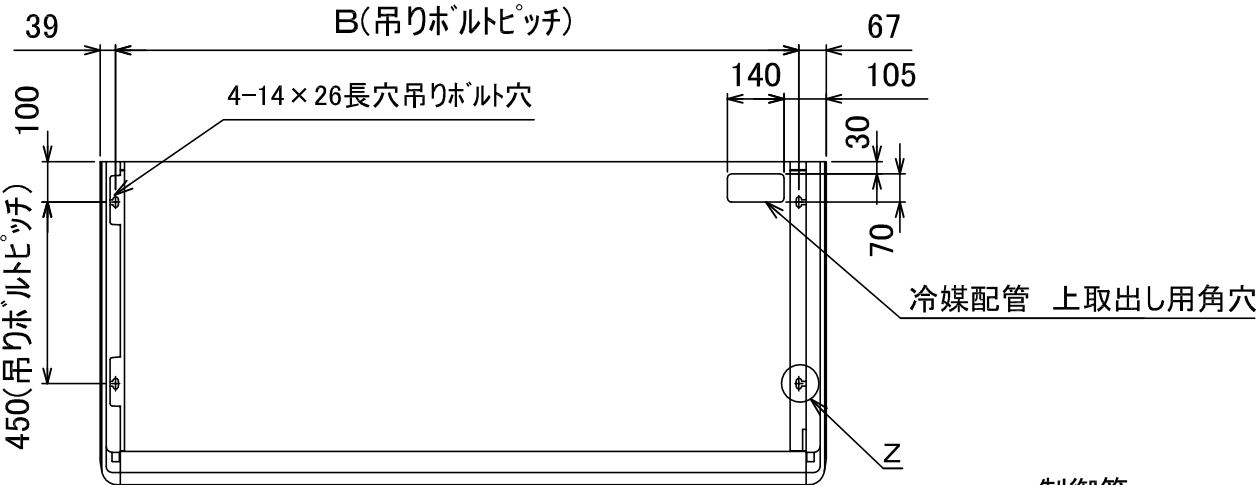
適用機種		図面番号		T26D1003-05	
ROA-AP2245, (Z), (ZG)		品名	東芝パッケージエアコン 配線図 (適用機種は左記)	尺度	図法
ROA-AP2805, (Z), (ZG)					
ROA-AP2245-2, ROA-AP2245Z2, ROA-AP2245ZG2					
ROA-AP2805-2, ROA-AP2805Z2, ROA-AP2805ZG2					
東芝キヤリア株式会社					

**東芝キヤリア株式会社**

サービススペース・吸込スペース詳細図



注1. 吊りボルトが長くなり本体が振れる可能性がある場合は下記にご注意ください。  
a) 吊りボルトは耐震など必要に応じ、振れ止め用耐震支持部材にて補強を行ってください。  
b) 吊りボルトおよび振れ止め用耐震支持部材はM10を使用してください。(現地御手配)

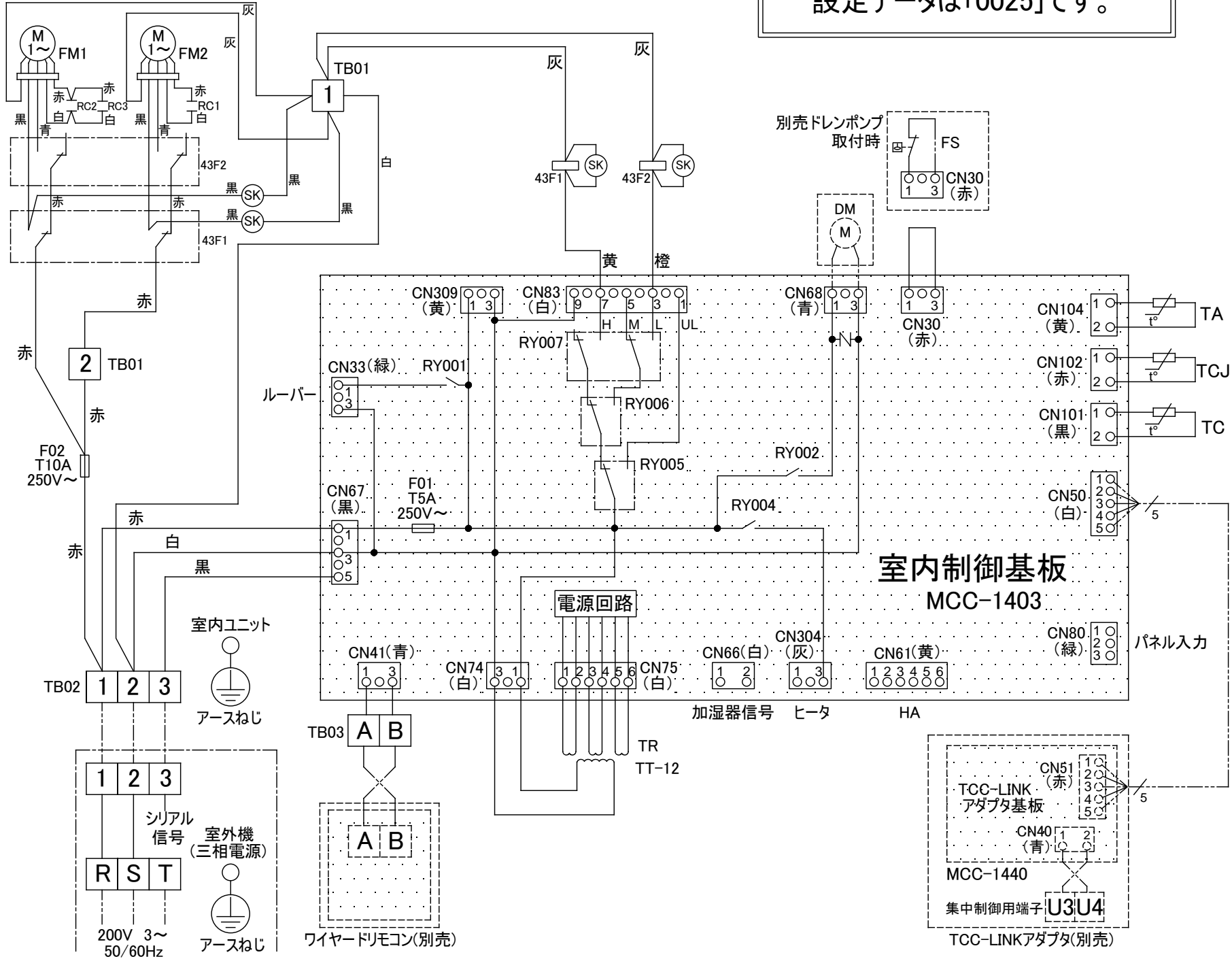
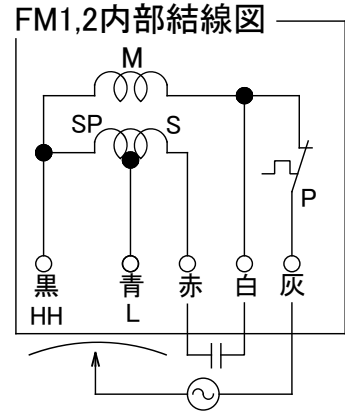


機種	A	B	①ガス配管サイズ*	②液配管サイズ*	③ドレン配管
AIC-AP224形	1800	1694	φ25.4	φ 9.5	ドレン配管接続口 (ジョイントソケットVP-20<付属>)
AIC-AP280形	2100	1994		φ 12.7	

適 用 機 種		図 面 番 号		T25A1001-02	
AIC-AP2241H	AIC-AP2242H	品 名	東芝パッケージエアコン	尺 度	図 法
AIC-AP2801H	AIC-AP2802H		外 形 図		
			(適用機種は左記)		
		東芝キヤリア株式会社			

記 号	品 名	AP224形	AP280形
FM1	室内ファンモータ1	CRC4736AB	SB191CB
FM2	室内ファンモータ2	CRC4736AB	CRC4736AB
RC1	ランニングコンデンサ	5 $\mu$ F	5 $\mu$ F
RC2	ランニングコンデンサ	5 $\mu$ F	4 $\mu$ F
RC3	ランニングコンデンサ	—	4 $\mu$ F
43F1,43F2	室内ファンモータ制御リレー		
CN**	コネクタ		
F01,F02	ヒューズ		
P	クリックソリレー SB191CB:150°C CRC4730AB:145°C		
RY002	ドレンポンプ制御リレー		
RY005~007	ファンモータ制御リレー		
SK	スパークキラー		
TA	室温センサ		
TB01,02,03	ターミナルブロック		
TC,TCJ	熱交センサ		
TR	電源トランス		
別売品	DM	ドレンポンプ用モータ	
	FS	フロートスイッチ	
	HA	JEMA標準HA端子-A	

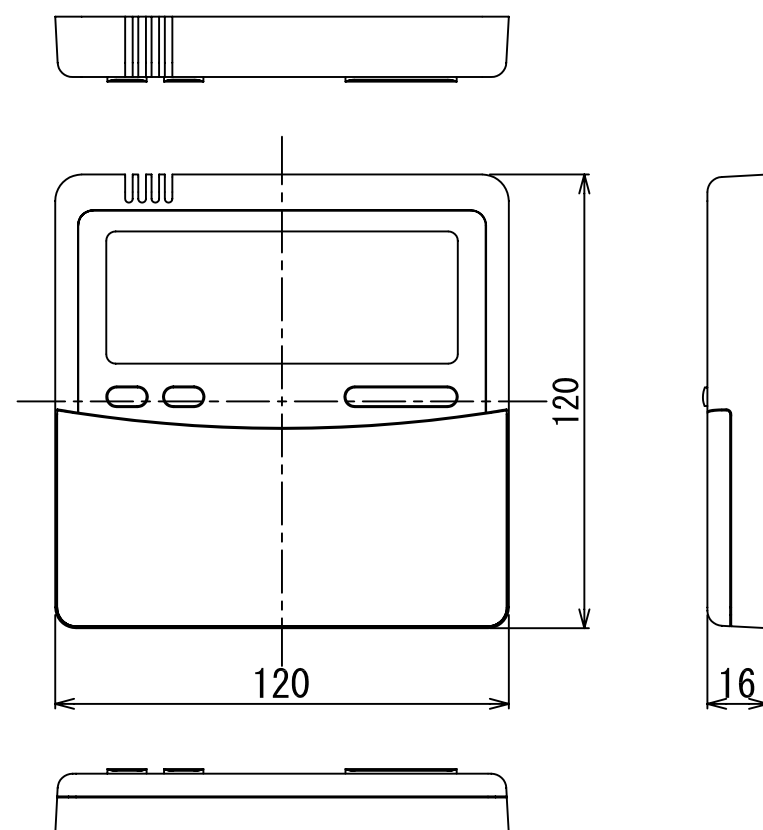
----	現地配線
	保護アース
	端子台
	接続端子
	コネクタ
	プリント基板



室内サービス用PC板交換時の注意

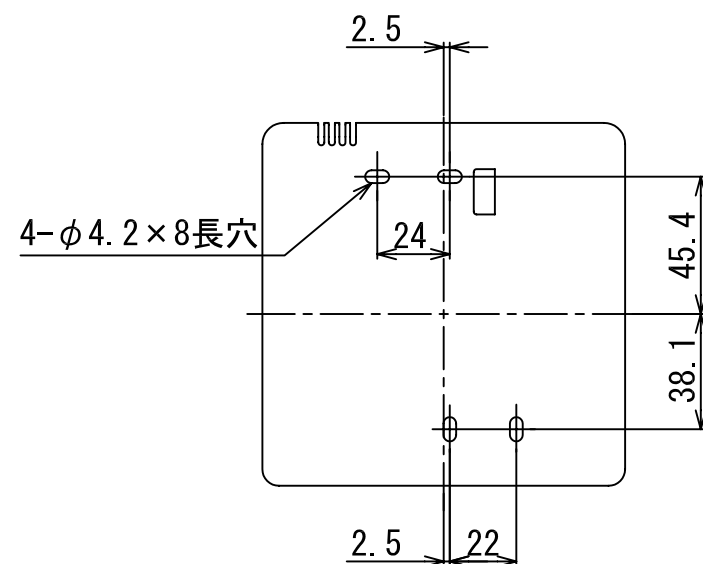
本機種の項目コード「10」の  
設定データは「0025」です。

適用機種		図面番号	T25B1001-05		
AIC-AP2241H	AIC-AP2242H	品名	東芝パッケージエアコン 配線図 (適用機種は左記)		
AIC-AP2801H	AIC-AP2802H				
				尺度	図法
東芝キヤリア株式会社					



お願い) 配線を埋込まれる場合は、JIS-C8340 1個用スイッチボックス (カバーなし) または、2個用スイッチボックス (カバーなし) を現地手配し、埋込んでください。

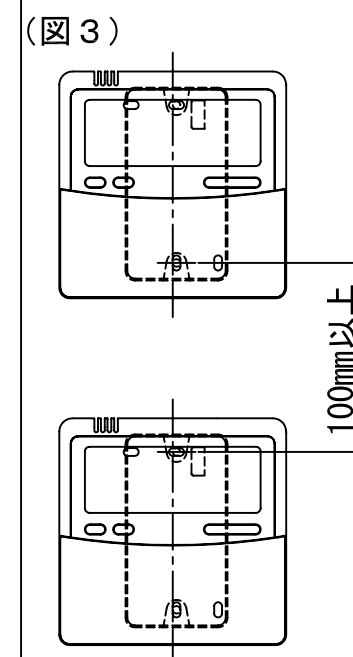
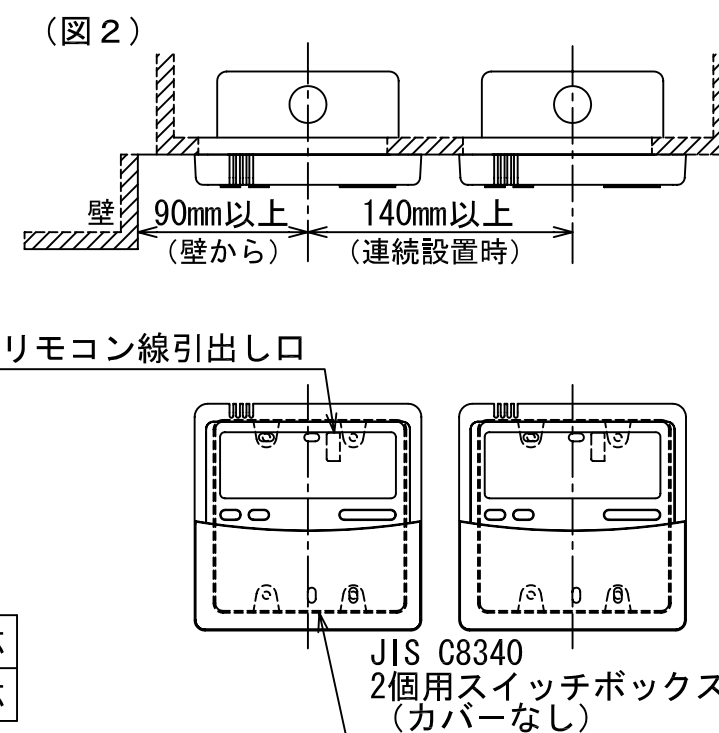
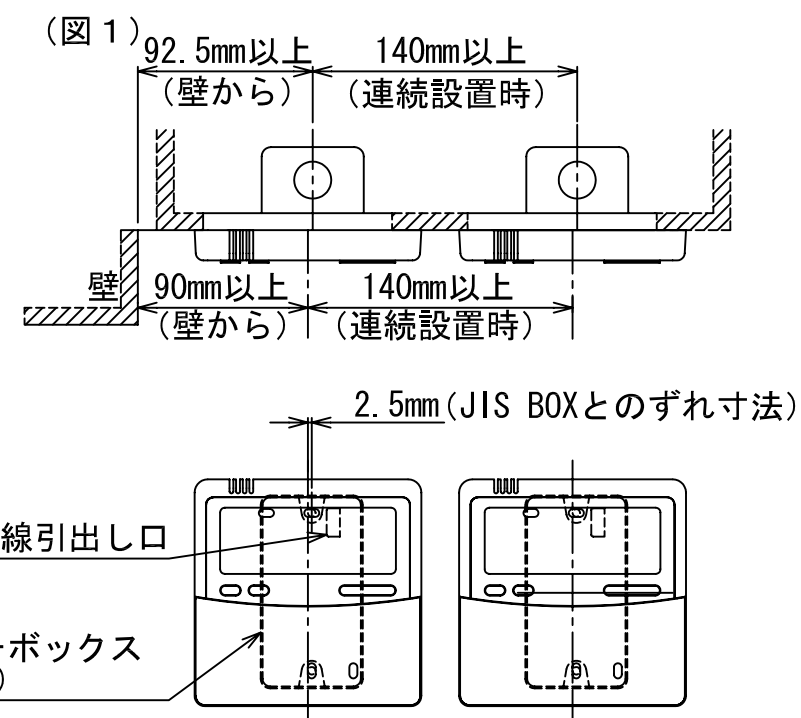
### ＜リモコン取付け寸法＞



リモコンコード（現地手配）		
200mまで	VCTF 0.3mm <sup>2</sup>	2 芯
500mまで	VCTF 0.5～2.0mm <sup>2</sup>	2 芯

## 連続設置の場合の取付方法

リモコンを壁面に取付ける場合は、図1・図2・図3の取付け方法を守ってください。



適用機種		図面番号		T29E0401-07		
RBC-AMT31		品名	東芝パッケージエアコン用別売部品 外形図 ワイヤードリモコン	尺度	図法	三角法
RBC-AMT32						
RBC-AMT32SD						
		東芝キヤリア株式会社				