

【JRA耐塩害仕様】

セット名称
仕様表

ACRB28065MZ
(室内ユニット) AIC-AP1406H × 2

(室外機) ROA-AP2805Z
(分岐管) RBC-TWP101

天吊
冷専
同時ツイン

東芝パッケージエアコン (空冷式天井吊形)

定格冷房能力	(注1)	kW	25.0 / < 6.0 ~ 28.0 >
定格冷房時の顕熱比	-		0.71
冷房エネルギー消費効率	-		2.54 / 2.54
中性中間冷房能力	(注1)	kW	12.5
中間冷房消費電力		kW	2.81 / 2.81
中間冷房エネルギー消費効率	-		4.45 / 4.45
通年エネルギー消費効率	-		5.0
電気特性	電 源	(注3)	三相 200V 50/60 Hz
(注2)	定格冷房消費電力	kW	9.84 / 9.84
	運 転 電 流	A	29.9 / 29.9
	(最大)		34.6 / 34.6
	力 率	%	95 / 95
	始 動 電 流	A	- / -
室内ユニット	形 名		AIC-AP1406H
(注4)	外 装	側面・吸込みグリル	シャインホワイト(マニール10Y9.3/0.4)
		吹出しグリル	シャインホワイト(マニール10Y9.3/0.4)
		下 面	シャインホワイト(マニール10Y9.3/0.4)
	外 形 寸 法	高 さ	mm 210
		幅	mm 1,595
		奥 行	mm 680
	総 質 量	kg	33
	空 気 熱 交 換 器		フィンチューブ
	防 音 ・ 断 熱 材		ポリエチレンフォーム ・ 発泡ポリスチレン
	送 風 装 置	送 風 機	シロッコファン
		標 準 風 量	m ³ /min 36.0
		電 動 機	kW 0.080
	エ ア フ ィ ル タ		室内ユニットに付属
	運 転 調 整 装 置	(注5)	リモコンスイッチ
	ド レ ン 口 径 (呼び径)		20(塩ビ管)
	騒 音 値 (急・強・弱)	dB	49 - 40 - 37

形 名		ROA-AP2805Z
外 装		シルキーシェード(マニール1Y8.5/0.5)
外 形 寸 法	高 さ	mm 1,540
	幅	mm 900
	奥 行	mm 320
総 質 量		kg 133
圧 縮 機 形 式		全密閉形
電 動 機		kW 5.50
極 数		4
空 気 熱 交 換 器		フィンチューブ
冷 媒 制 御		電子制御弁
送 風 装 置	送 風 機	プロペラファン
	標 準 風 量	m ³ /min 150.0
	電 動 機	kW 0.100+0.100
高 圧 ス イ ッ チ		MPa 作動 : 4.15 復帰 : 3.20
低 圧 ス イ ッ チ		MPa -
保 護 装 置		吐出温度セーフ 過電流セーフ 圧縮機サモ
ケ ー ス ヒ ー タ	W	-
騒 音 値	dB	57 / 57
冷 媒 ・ 出 荷 時 封 入 量	kg	R410A ・ 5.90
冷 媒 追 加 不 要 の 最 大 実 長	m	30
冷 媒 追 加 量	g/m	主配管 : 80 分岐配管 : 40
冷 媒 配 管	室外機 ・ 分岐管間	mm ガス側 : 25.4 液側 : 12.7
	分岐管 ・ 室内ユニット間	mm ガス側 : 15.9 液側 : 9.5
	最 大 実 長	m 70
	最 大 落 差	m 室外機が上の場合 : 30 室外機が下の場合 : 30
	分 岐 配 管 最 大 長 さ	m 20
	分岐配管長さの最大差	m 10
電 源 設 計	漏 電 遮 断 器 (注13)	50A、30mA 0.1sec以下
	手 元 開 閉 器	開 閉 器 容 量 A 60 ヒ ュ ー ズ A 50 配 線 用 遮 断 器 A 50
	電 源 配 線 (注12)	20m 以下 燃線14mm2 50m 以下 燃線22mm2
連 絡 線	室外機 ・ 室内ユニット間 (注11)	70 m以下 単線1.6mm × 3本 120m以下 別ケーブル 燃線3.5mm2 × 2本 燃線3.5mm2 × 1本
	室内A ・ 室内B間	(電源線) : 単線1.6mm × 2本 (信号線) : VCTF0.5-2.0mm2 2芯
	リ モ コ ン コ ー ド (室内Aにのみ接続します)	VCTF0.5-2.0mm2 2芯 など

(注12) 各線径での最大こう長は下記参照願います。	
線 径	電源線こう長 (最大)
単線1.6mm	-
単線2.0mm	-
燃線5.5mm ²	-
燃線8.0mm ²	-
燃線14.0mm ²	34
燃線22.0mm ²	54
燃線38.0mm ²	93

(注13) 漏電遮断器が地絡保護専用の場合には
手元開閉器 + ヒューズ、または配線用
遮断器を設けてください。
漏電遮断器は、高調波対応品を使用
してください。

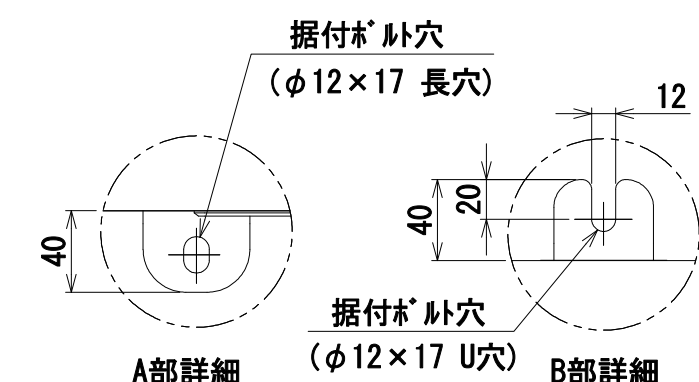
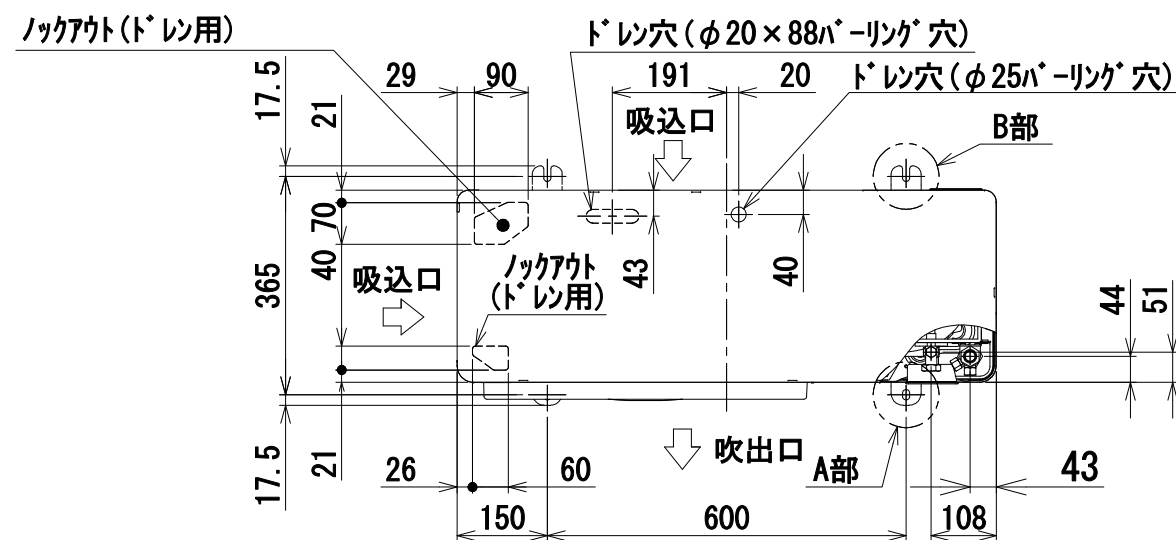
- (注1) 定格冷房能力は、JIS B 8615-1条件によります。
内は能力範囲を示します。
- (注2) 電気特性は、JIS B 8615-1条件によります。
- (注3) 電源電圧は、変動があった場合でも±10%を超えないようにしてください。
- (注4) 同一室内ユニットを2台使用し、表示は室内ユニット1台あたりの値を示します。
- (注5) リモコンスイッチは別売部品です。
リモコンコード配線長は『リモコン外形図』を参照してください。

※11) 室外機と室内ユニット間の配線が70mを超える場合(120m以下)は
端子番号 と を 別々のケーブルで分けて配線してください。



- 注) 1. ◎は端子板を示します。
2. 破線、一点鎖線は現地配線を示します。
3. 室外機、室内ユニットの内部配線は、各々の機種の配線図を参照してください。
4. リモコン配線には極性がないので、室内ユニット端子板A, Bへの接続は逆になってもかまいません。

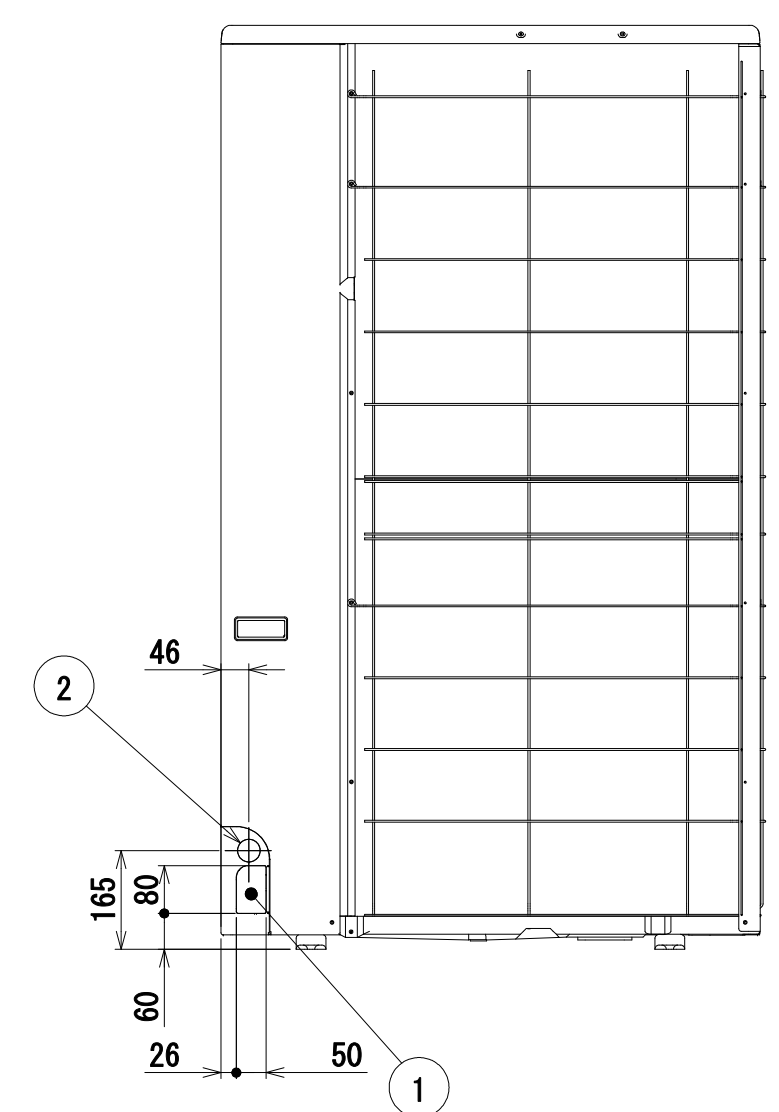
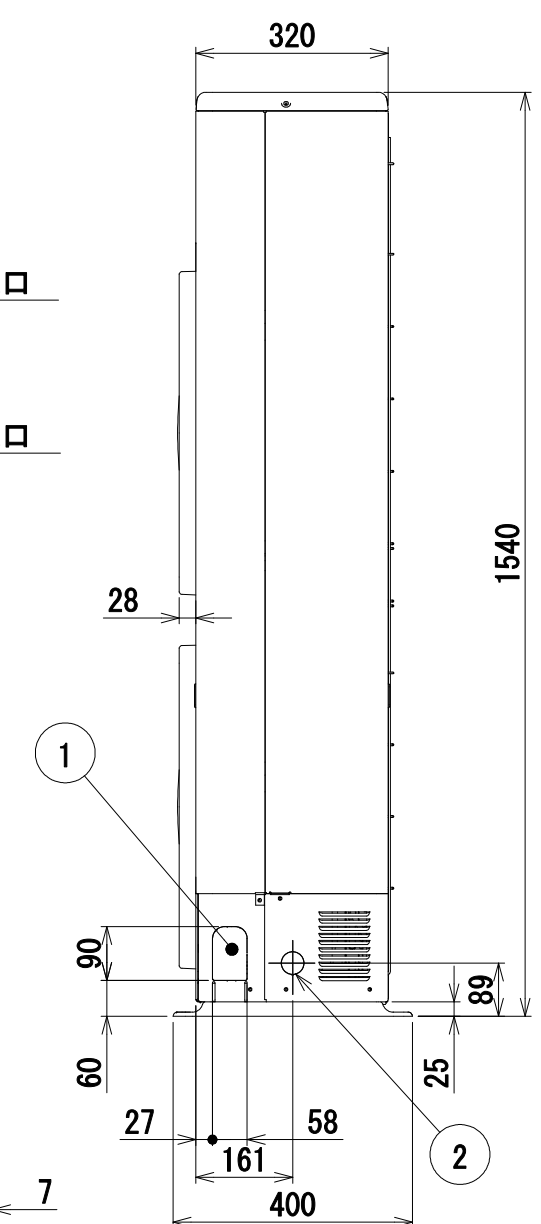
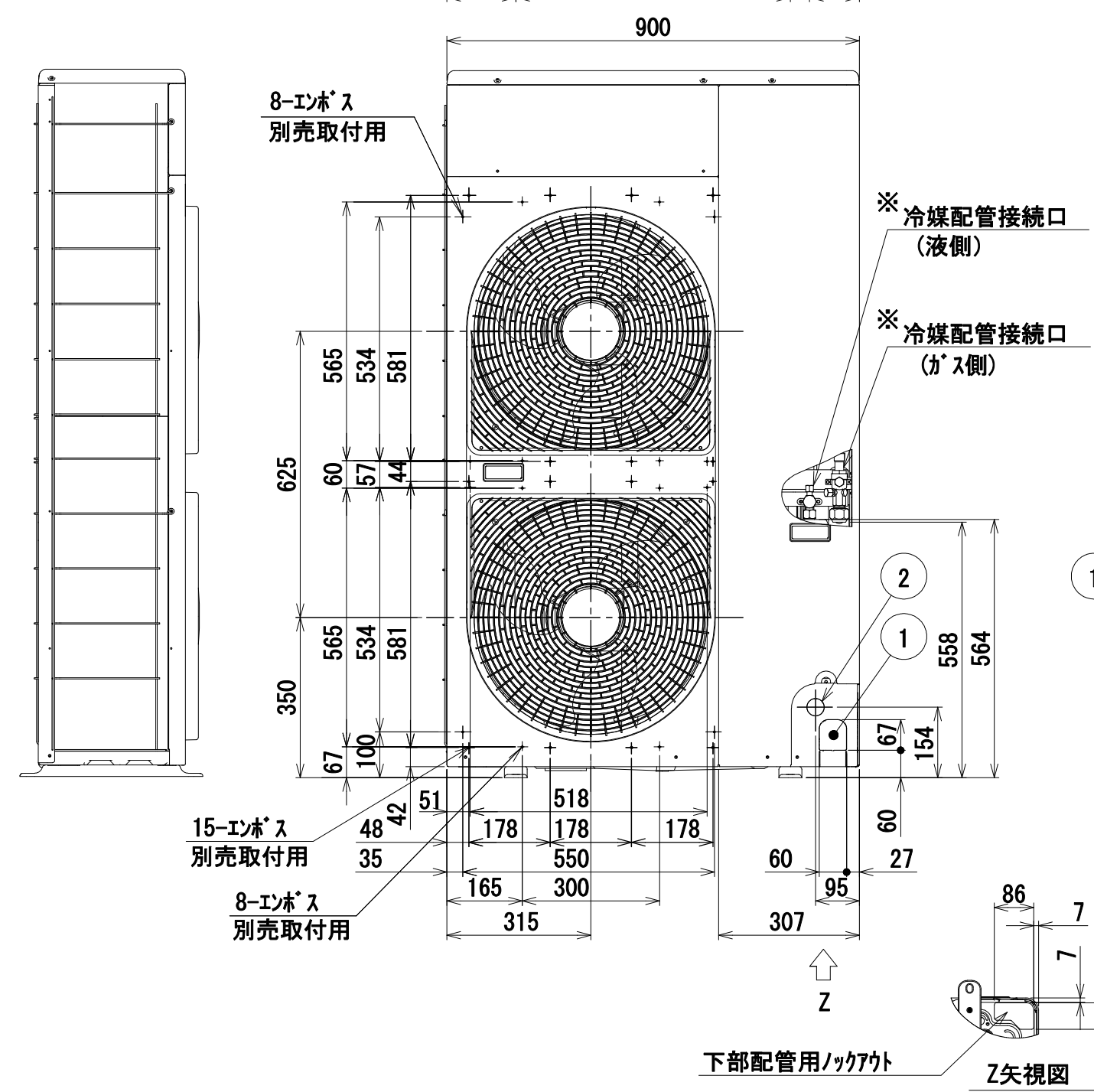
適 用 機 種		図 面 番 号		T25G0708-03			
AIU-AP**H	AIK-AP**H	品名	東芝パッケージエアコン ツインタイプ 外部結線図	尺度		図法	
AIC-AP**H	AIC-AP**PH						
AIU-AP**WH							
AID-AP**BH, BH-1							
AIU-AP**SH, SH-1							
東芝キヤリア株式会社							



	名 称	記 事
①	冷媒配管取出口 室内外接続線取出口	—
②	電源取入穴	φ38 ノックアウト穴

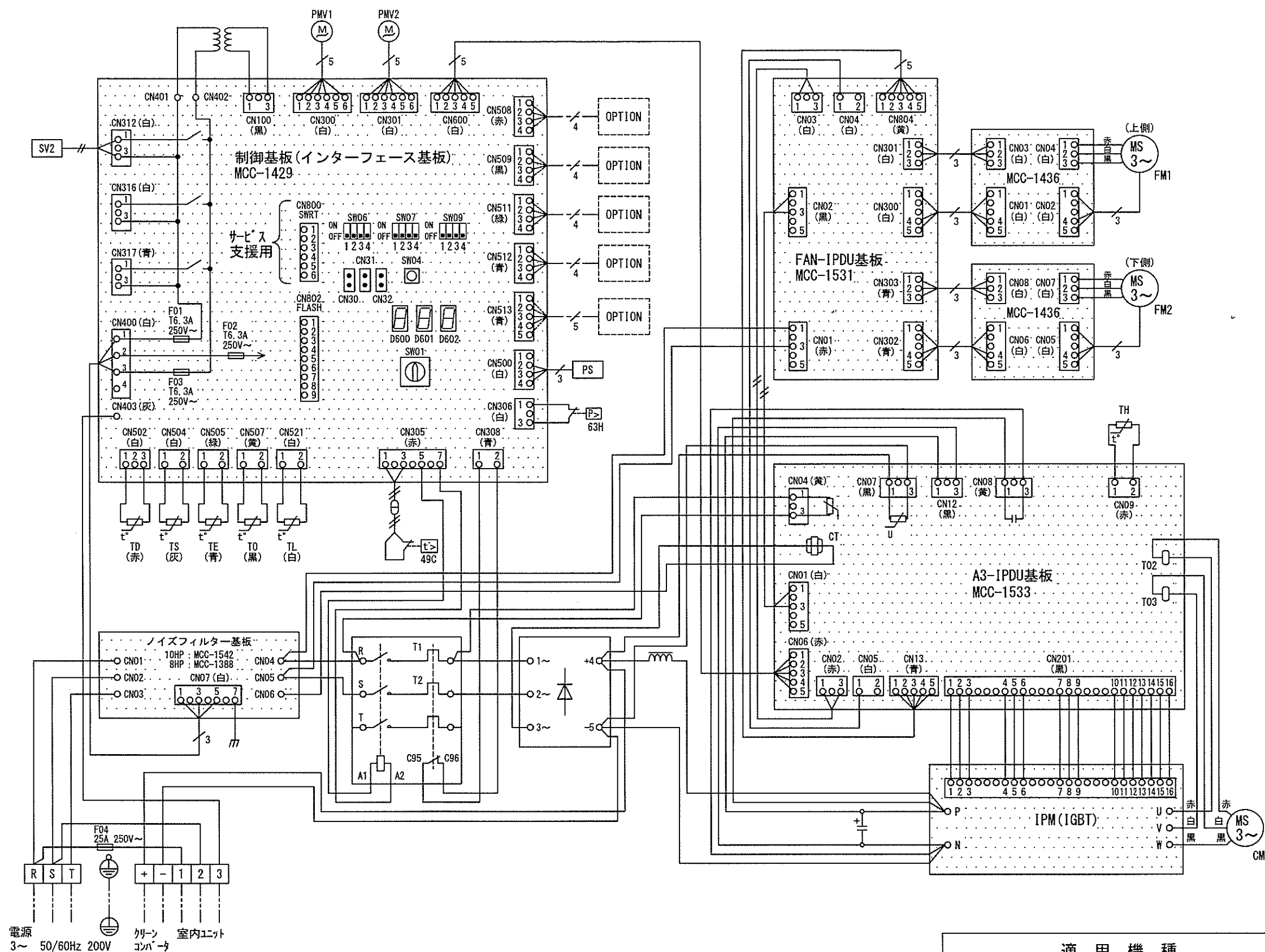
※	配管接続口径		接続配管径	
	液側	ｶﾞｽ側	液側	ｶﾞｽ側
AP224	9.5	19.1	9.5	25.4
AP280	12.7	19.1	12.7	25.4

室外機本体のﾎﾞｰﾙﾊﾞﾙﾌﾞの接続径はφ19.1と
なっていますので、付属の継手配管を使用して
工事を行ってください。



適 用 機 種		図 面 番 号		T26C1002-02			
ROA-AP2245, (Z), (ZG)		品 名	東芝パッケージエアコン 外 形 図 (適用機種は左記)	尺 度	図 法	三 角 法	
ROA-AP2805, (Z), (ZG)							
ROA-AP2245-2, ROA-AP2245Z2, ROA-AP2245ZG2							
ROA-AP2805-2, ROA-AP2805Z2, ROA-AP2805ZG2							
東芝キヤリア株式会社							

東芝キヤリア株式会社



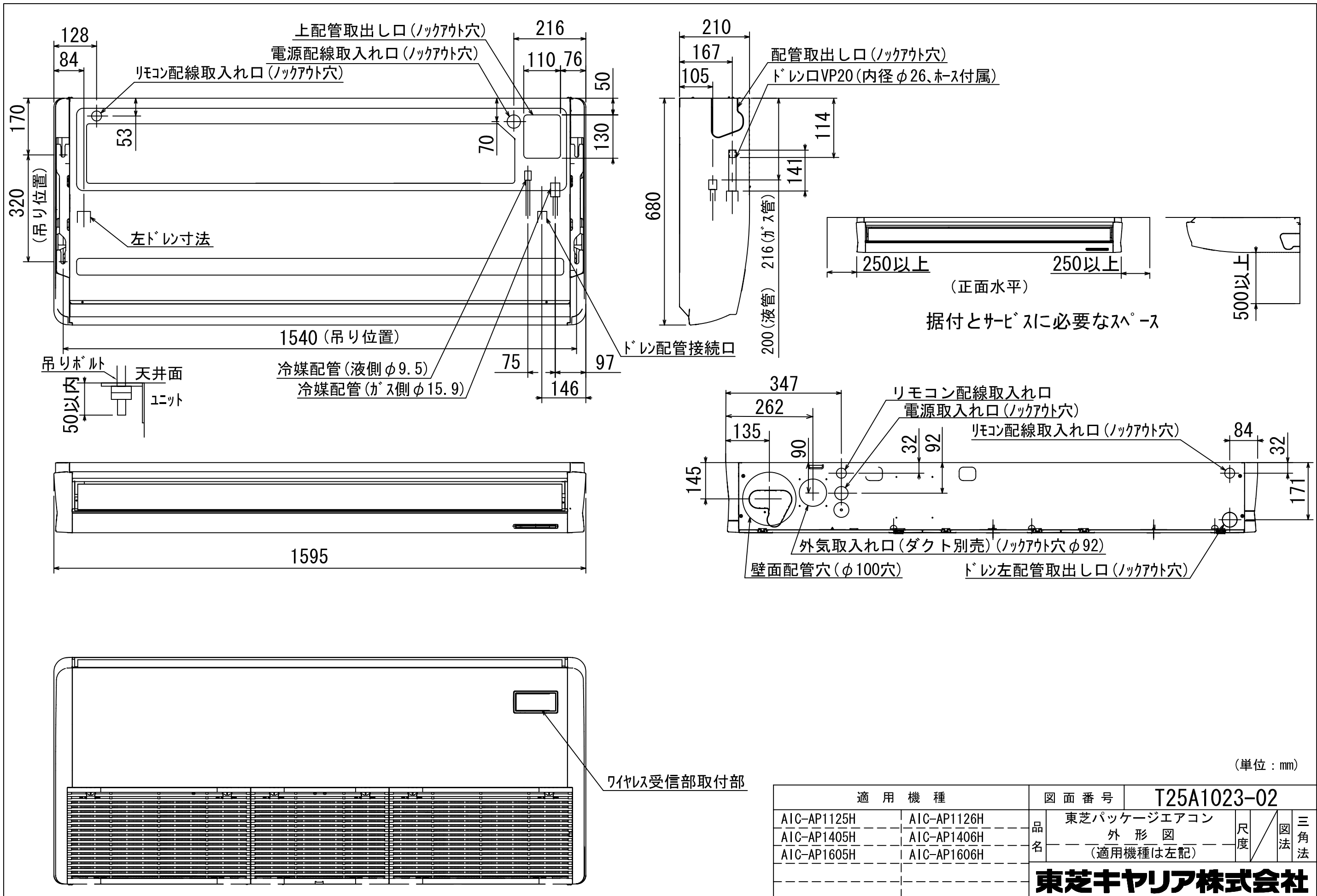
記 号	品 名
CM	圧縮機
FM1, FM2	送風用電動機
TD	配管温度センサ (吐出)
TS	配管温度センサ (吸込)
TE	熱交センサ1
TL	熱交センサ2
T0	外気温度センサ
TH	ヒートシンクセンサ
SV2	二方弁コイル
PMV1, PMV2	電子制御弁
63H	高圧スイッチ
PS	圧力センサ (低圧)
49C	圧縮機ケースサーモ

電源 3~ 50/60Hz 200V
 クリーン コンバータ 室内ユニット

1. 二点鎖線は現地配線、破線は別売付属品を示します。
2. □ は端子台、—○— は接続端子、□○ はプリント基板上のコネクタを示します。
3. ⊕ は保護アースを示します。
4. ■ はプリント基板を示します。

適用機種		図面番号		T26D1003-05	
ROA-AP2245, (Z), (ZG)		品名	東芝パッケージエアコン		尺 度
ROA-AP2805, (Z), (ZG)			配線図		
ROA-AP2245-2, ROA-AP2245Z2, ROA-AP2245ZG2			(適用機種は左記)		
ROA-AP2805-2, ROA-AP2805Z2, ROA-AP2805ZG2					
東芝キヤリア株式会社					

東芝キヤリア株式会社



適 用 機 種		図 面 番 号		T25A1023-02			
AIC-AP1125H	AIC-AP1126H	品 名	東芝パッケージエアコン 外 形 図 (適用機種は左記)	尺度	図法	三角法	
AIC-AP1405H	AIC-AP1406H						
AIC-AP1605H	AIC-AP1606H						
		東芝キヤリア株式会社					

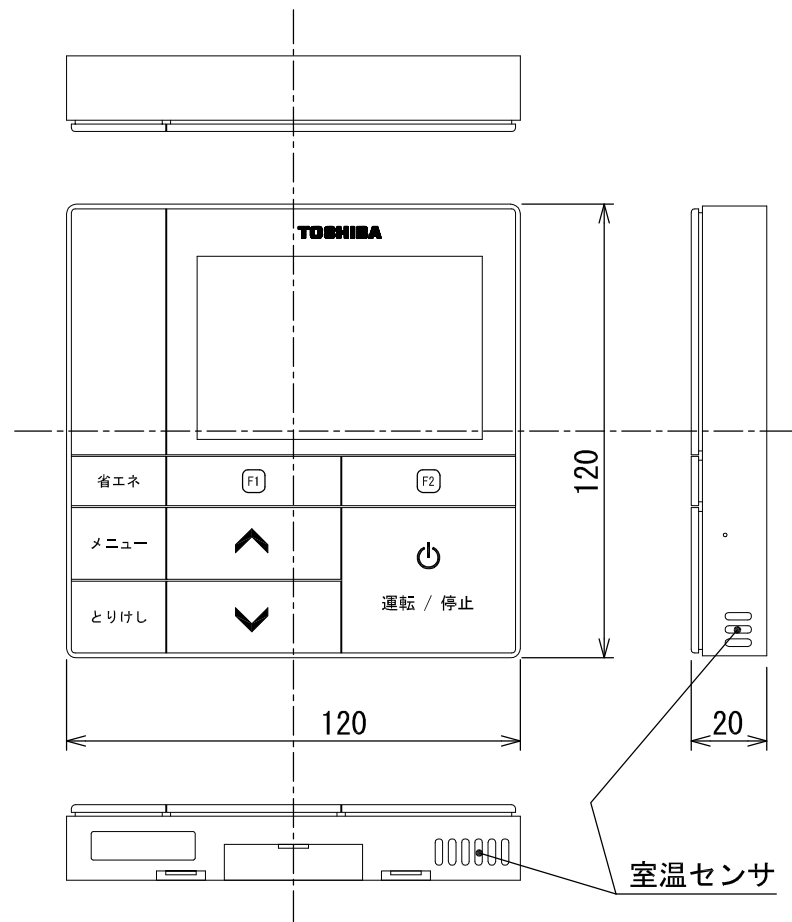
記 号	品 名
CN**	コネクタ
F301, 302	ヒューズ
FM	送風用電動機
LM	ルーバーマータ
RY302	ドレンポンプ制御リレー
TA	室温センサ
TB01, 02	ターミナルブロック
TC, TCJ	熱交センサ
DM	ドレンポンプ用電動機
FS	フロートスイッチ
HA	JEMA標準HA端子-A

別
売
品



- 破線は現地配線、一点鎖線は別売付属品を示します。
- は端子台、—○— は接続端子、
○—○ はプリント基板上のコネクタを示します。
- ⊕ は保護アースを示します。
- はプリント基板を示します。

適 用 機 種				図 面 番 号		T25B1009-04		
AIC-AP405H	AIC-AP715H	AIC-AP406H	AIC-AP716H	品 名	東芝パッケージエアコン 配 線 図 (適用機種は左記)	尺 度		図 法
AIC-AP455H	AIC-AP805H	AIC-AP456H	AIC-AP806H					
AIC-AP505H	AIC-AP1125H	AIC-AP506H	AIC-AP1126H					
AIC-AP565H	AIC-AP1405H	AIC-AP566H	AIC-AP1406H					
AIC-AP635H	AIC-AP1605H	AIC-AP636H	AIC-AP1606H					
				東芝キャリア株式会社				



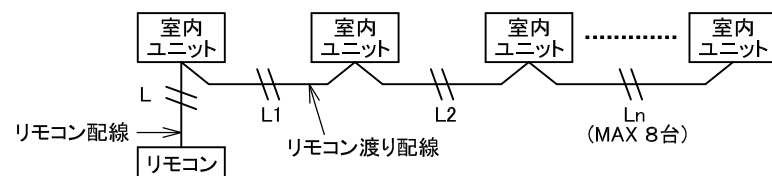
お願い
配線を埋込まれる場合は、JIS-C8340
1個用スイッチボックス(カバーなし)
又は、2個用スイッチボックス(カバーなし)
を現地手配し、埋込んでください。

リモコン配線とリモコン渡り線

リモコン配線(通信線)とAC100V/200Vの配線を
直接接触させたり、同一電線管に収めること
はできません。ノイズ等により、制御系統に
異常が生じる恐れがあります。

※ご使用のリモコンによって異なります。

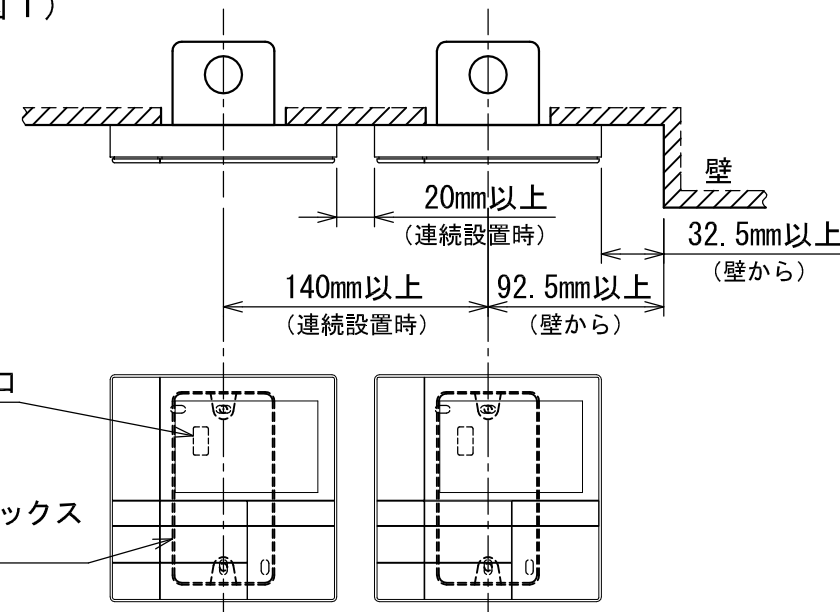
線種	VCTF:0.3mm ² ×2			VCTF:0.5mm ² ~2.0mm ² ×2		
リモコン配線とリモコン 渡り配線の総配線長 (L+L1+L2+...Ln)	1リモコン 200mまで	2リモコン 120mまで	ワイヤレスとの 2リモコン 200mまで	1リモコン 500mまで	2リモコン 300mまで	ワイヤレスとの 2リモコン 400mまで
リモコン渡り配線の総配線長 (L1+L2+...Ln)	200mまで			200mまで		



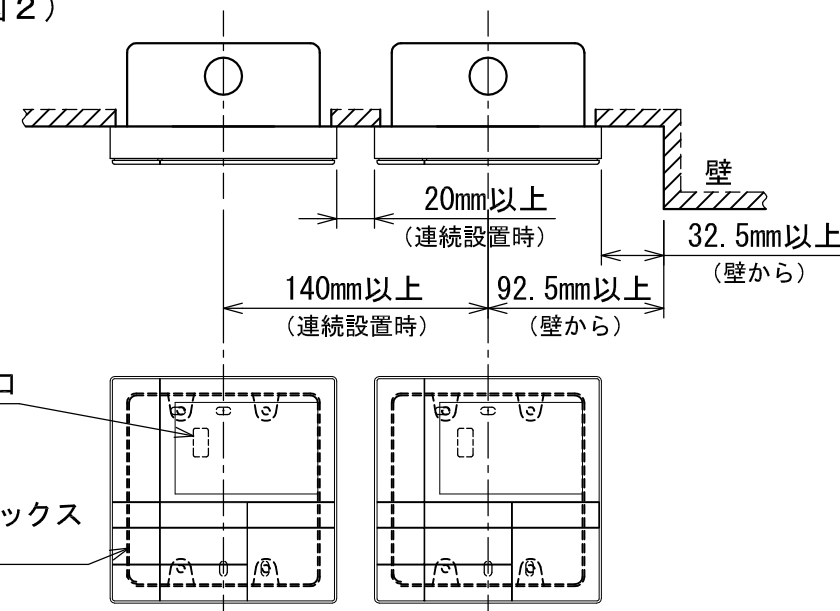
連続設置の場合の取付方法

リモコンを壁面に取付ける場合は、図1・図2・図3の
取付け方法を守ってください。

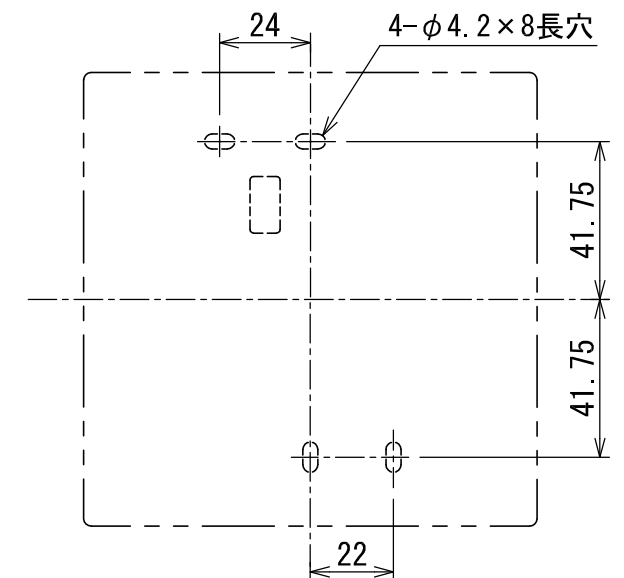
(図1)



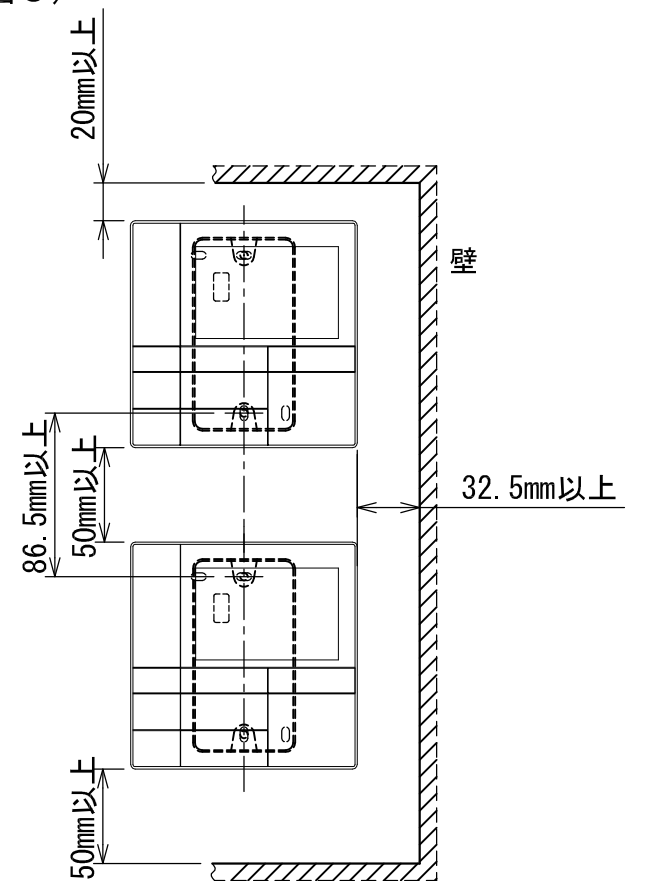
(図2)



＜リモコン取付け寸法＞



(図3)



適用機種		図面番号	T29E1201-01		
RBC-AMS52		品名	東芝パッケージエアコン用別売部品 外形図	尺度	図法 三角法
			ワイヤードリモコン		
東芝キヤリア株式会社					



	A	B	C	D	P224用	P280用
液 側	35	18	12.7	9.5	-	
	34	14	9.5	9.5		-
ガス側	74	37	25.4	15.9		

適用機種		図面番号		T29E0501-01			
RBC-TWP101		品名	東芝パッケージエアコン用別売部品	尺度		図法	三角法
			外形図				
			分岐管				
		東芝キヤリア株式会社					