

【JRA耐塩害仕様】

セット名称
仕様表

ACRB28065XZ
(室内ユニット) AIC-AP1406H

× 2

(室外機) ROA-AP2805Z
(分歧管) RBC-TWP101

天吊
冷専
ワイヤレスツイン

東芝パッケージエアコン
ワイヤレスリモコン

(空冷式天井吊形)

定格冷房能力	(注1)	kW	25.0 / < 6.0 ~ 28.0 >
定格冷房時の顕熱比	-		0.71
冷房エネルギー消費効率	-		2.54 / 2.54
中性中間冷房能力	(注1)	kW	12.5
中間冷房消費電力		kW	2.81 / 2.81
中間冷房エネルギー消費効率	-		4.45 / 4.45
通年エネルギー消費効率	-		5.0
電気特性	電 源	(注3)	三相 200V 50/60 Hz
(注2)	定格冷房消費電力	kW	9.84 / 9.84
	運 転 電 流	A	29.9 / 29.9
	(最大)		34.6 / 34.6
	力 率	%	95 / 95
	始 動 電 流	A	- / -
室内ユニット	形 名		AIC-AP1406H
(注4)	外 装	側面・吸込みグリル	シャインホワイト(マニル10Y9.3/0.4)
		吹出しグリル	シャインホワイト(マニル10Y9.3/0.4)
		下 面	シャインホワイト(マニル10Y9.3/0.4)
	外 形 寸 法	高 さ	mm 210
		幅	mm 1,595
		奥 行	mm 680
	総 質 量	kg	33
	空 気 熱 交 換 器		フィンドチューブ
	防 音 ・ 断 熱 材		ポリエチレンフォーム ・ 発泡ポリスチレン
	送 風 装 置	送 風 機	シロッコファン
		標 準 風 量	m ³ /min 36.0
		電 動 機	kW 0.080
	エ ア フ ィ ル タ		室内ユニットに付属
	運 転 調 整 装 置	(注5)	ワイヤレスリモコンスイッチ
	ド レ ン 口 径 (呼び径)		20(塩ビ管)
	騒 音 値 (急・強・弱)	dB	49 - 40 - 37

室外機	形 名		ROA-AP2805Z
	外 装		シルキーシェード(マニル1Y8.5/0.5)
	外 形 寸 法	高 さ	mm 1,540
		幅	mm 900
		奥 行	mm 320
	総 質 量		kg 133
	形 式		全密閉形
	圧 縮 機 電 動 機	kW	5.50
	極 数		4
	空 気 熱 交 換 器		フィンドチューブ
	冷 媒 制 御		電子制御弁
	送 風 装 置	送 風 機	プロペラファン
		標 準 風 量	m ³ /min 150.0
		電 動 機	kW 0.100+0.100
	高 圧 ス イ ッ チ	MPa	作動 : 4.15 復帰 : 3.20
	低 圧 ス イ ッ チ	MPa	-
	保 護 装 置		吐出温度セーフ 過電流セーフ 圧縮機サモ
	ケ ー ス ヒ ー タ	W	-
	騒 音 値	dB	57 / 57
	冷 媒 ・ 出 荷 時 封 入 量	kg	R410A ・ 5.90
	冷 媒 追 加 不 要 の 最 大 実 長	m	30
	冷 媒 追 加 量	g/m	主配管 : 80 分歧配管 : 40
冷媒配管	室外機 ・ 分歧管間	mm	ガス側 : 25.4 液側 : 12.7
	分歧管 ・ 室内ユニット間	mm	ガス側 : 15.9 液側 : 9.5
	最 大 実 長	m	70
	最 大 落 差	m	室外機が上の場合 : 30 室外機が下の場合 : 30
	分 岐 配 管 最 大 長 さ	m	20
	分 岐 配 管 長 さ の 最 大 差	m	10
電源設計	漏 電 遮 断 器 (注13)		50A、30mA 0.1sec以下
	手 元 開 閉 器	開 閉 器 容 量	A 60
		ヒ ュ ー ズ	A 50
		配 線 用 遮 断 器	A 50
	電 源 配 線 (注12)	20m 以下	撚線14mm ²
		50m 以下	撚線22mm ²
連絡線	室外機 ・ 室内ユニット間 (注11)	70 m以下	単線1.6mm × 3本
		120m以下	別ケーブル 撚線3.5mm ² × 2本 撚線3.5mm ² × 1本
	室内A ・ 室内B間		(電源線) : 単線1.6mm × 2本 (信号線) : VCTF0.5-2.0mm ² 2芯

(注12) 各線径での最大こう長は下記参照願います。

線 径	電源線こう長 (最大)
単線1.6mm	-
単線2.0mm	-
撚線5.5mm ²	-
撚線8.0mm ²	-
撚線14.0mm ²	34
撚線22.0mm ²	54
撚線38.0mm ²	93

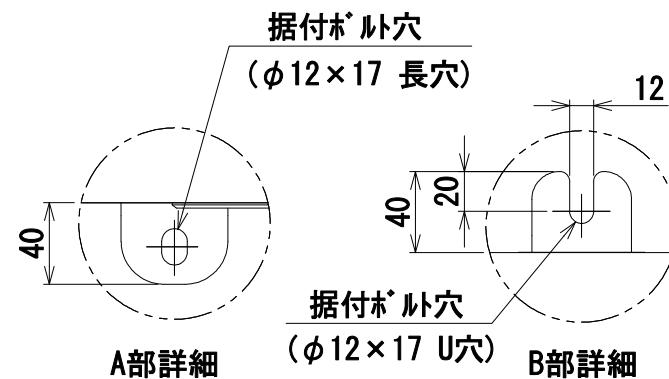
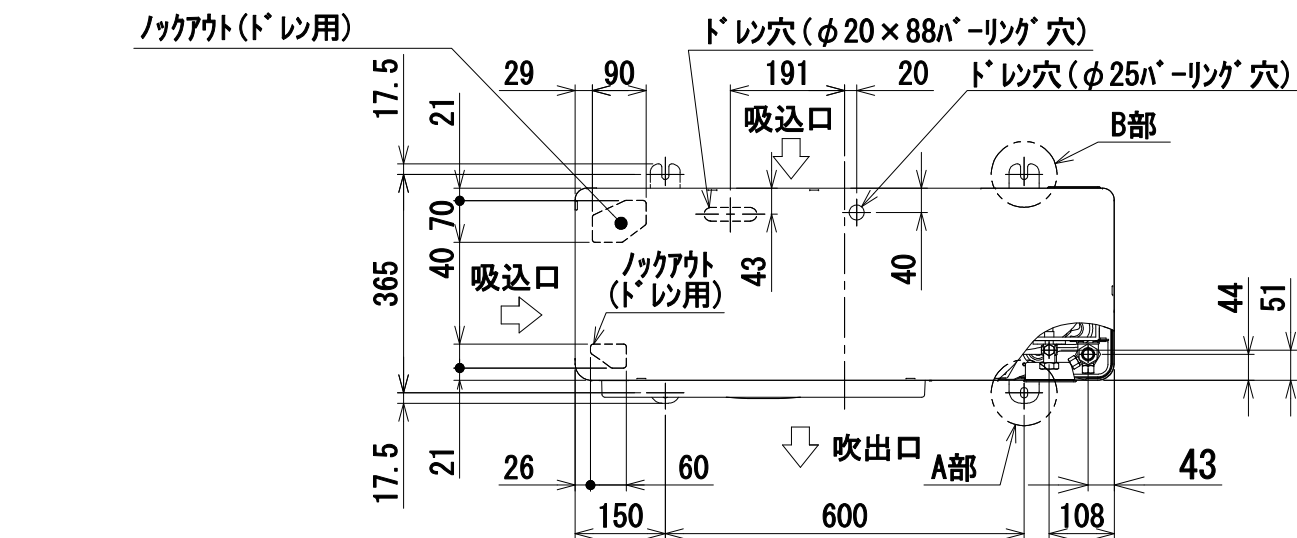
(注13) 漏電遮断器が地絡保護専用の場合には
手元開閉器 + ヒューズ、または配線用
遮断器を設けてください。
漏電遮断器は、高調波対応品を使用
してください。

注11) 室外機と室内ユニット間の配線が70mを超える場合(120m以下)は
端子番号 と を別々のケーブルで分けて配線してください。



- 注) 1. ◎は端子板を示します。
2. 破線、一点鎖線は現地配線を示します。
3. 室外機、室内ユニットの内部配線は、各々の機種
の配線図を参照してください。
4. 受光ユニット、室内ユニット間の配線には極性がないので、
室内ユニット端子板A, Bへの接続は逆になってもかまいません。

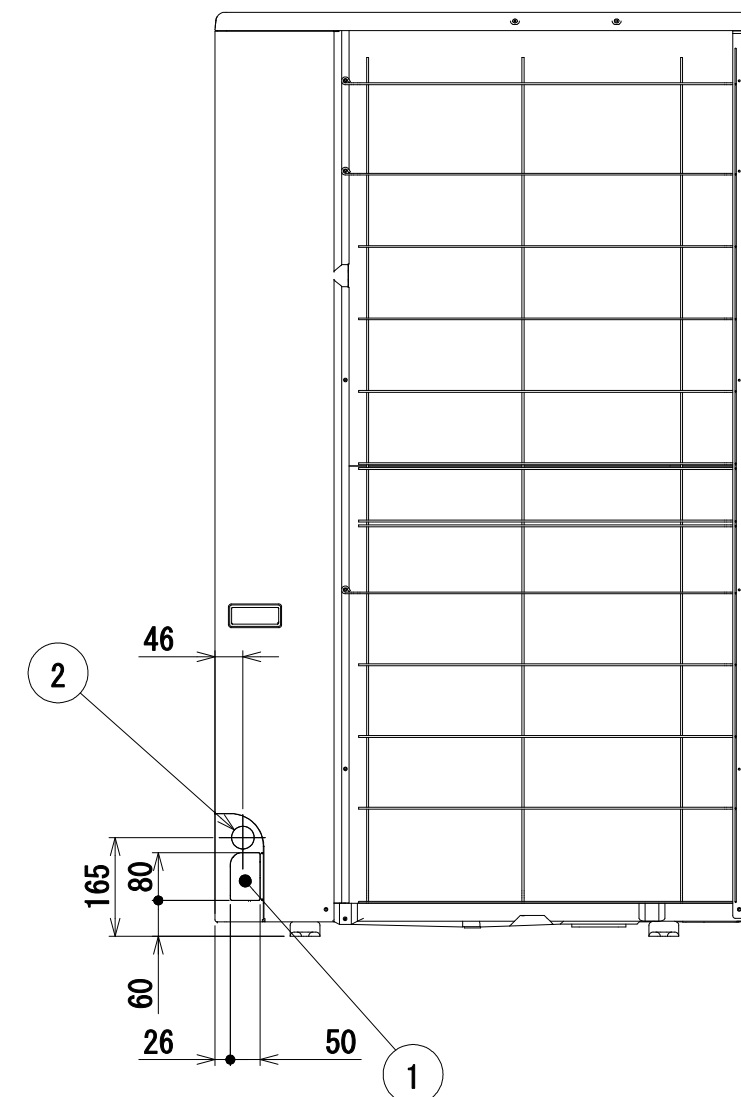
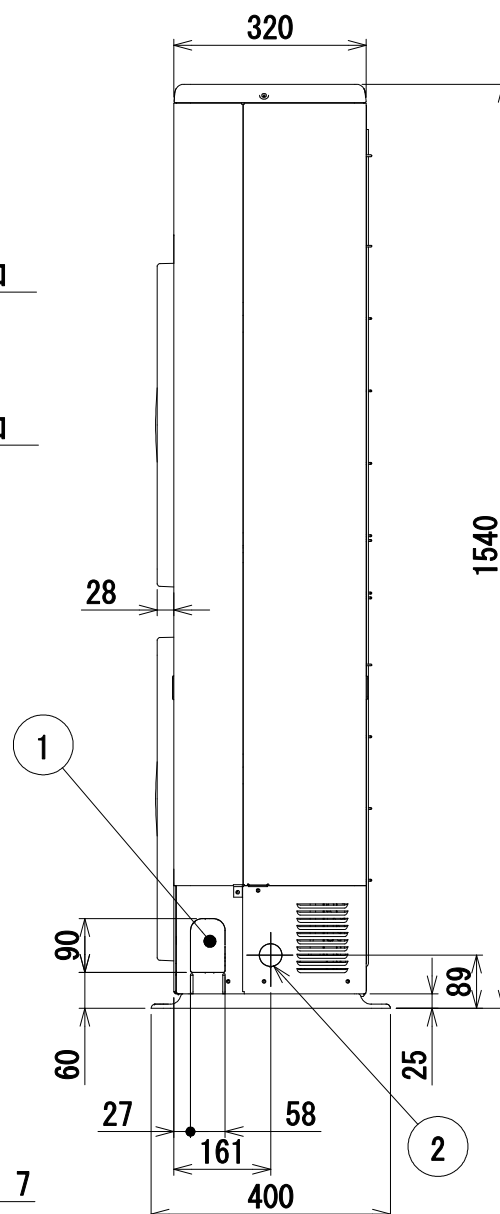
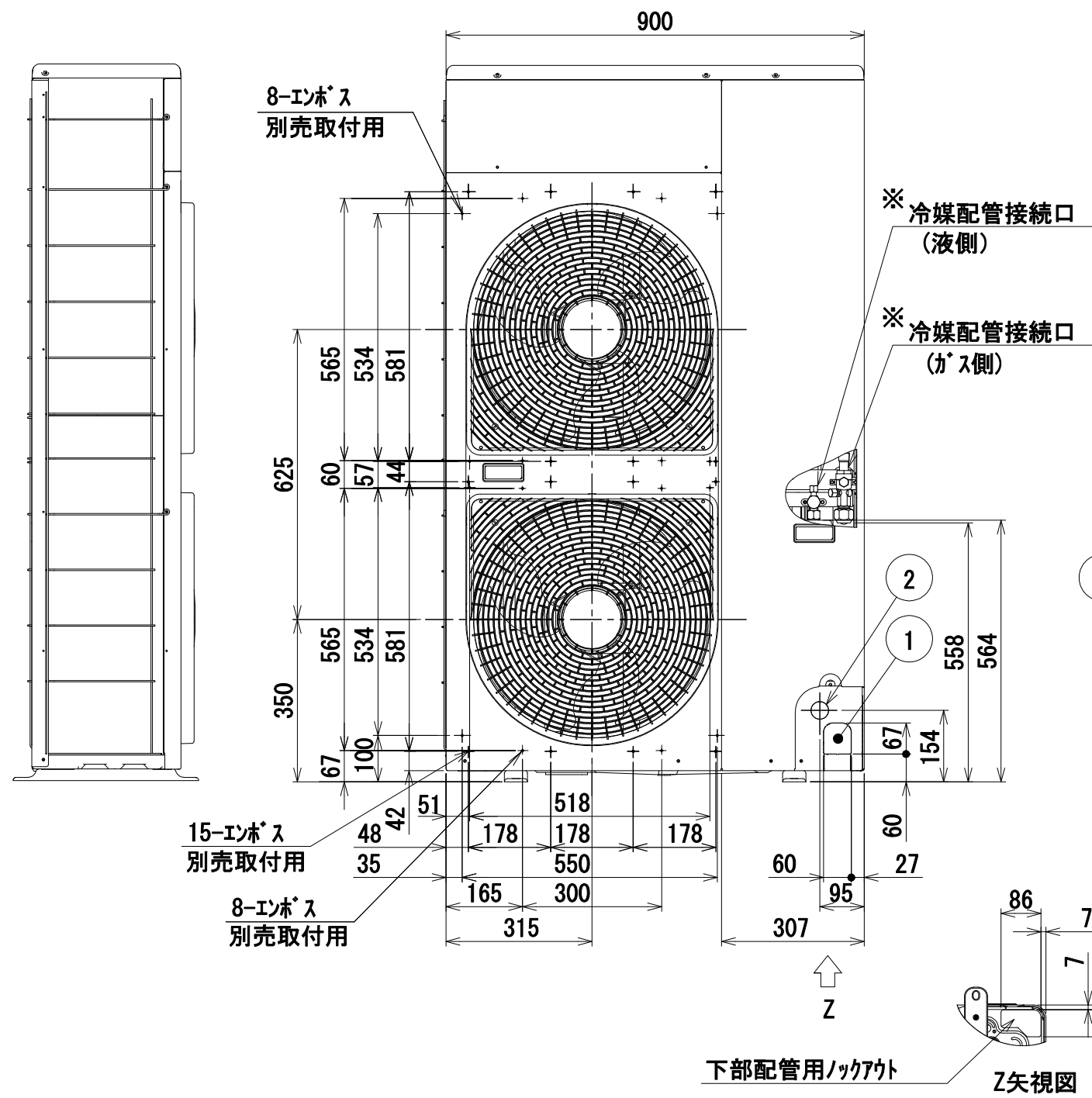
適用機種		図面番号		T25G0453-05			
AIU-AP**H, H-1		品名	東芝パッケージエアコン ツインタイプ 外部結線図(ワイヤレス)	尺度	図法		
AIC-AP**H, H-1							
AIU-AP**WH							
AIU-AP**SH							
AIK-AP**H							
東芝キヤリア株式会社							



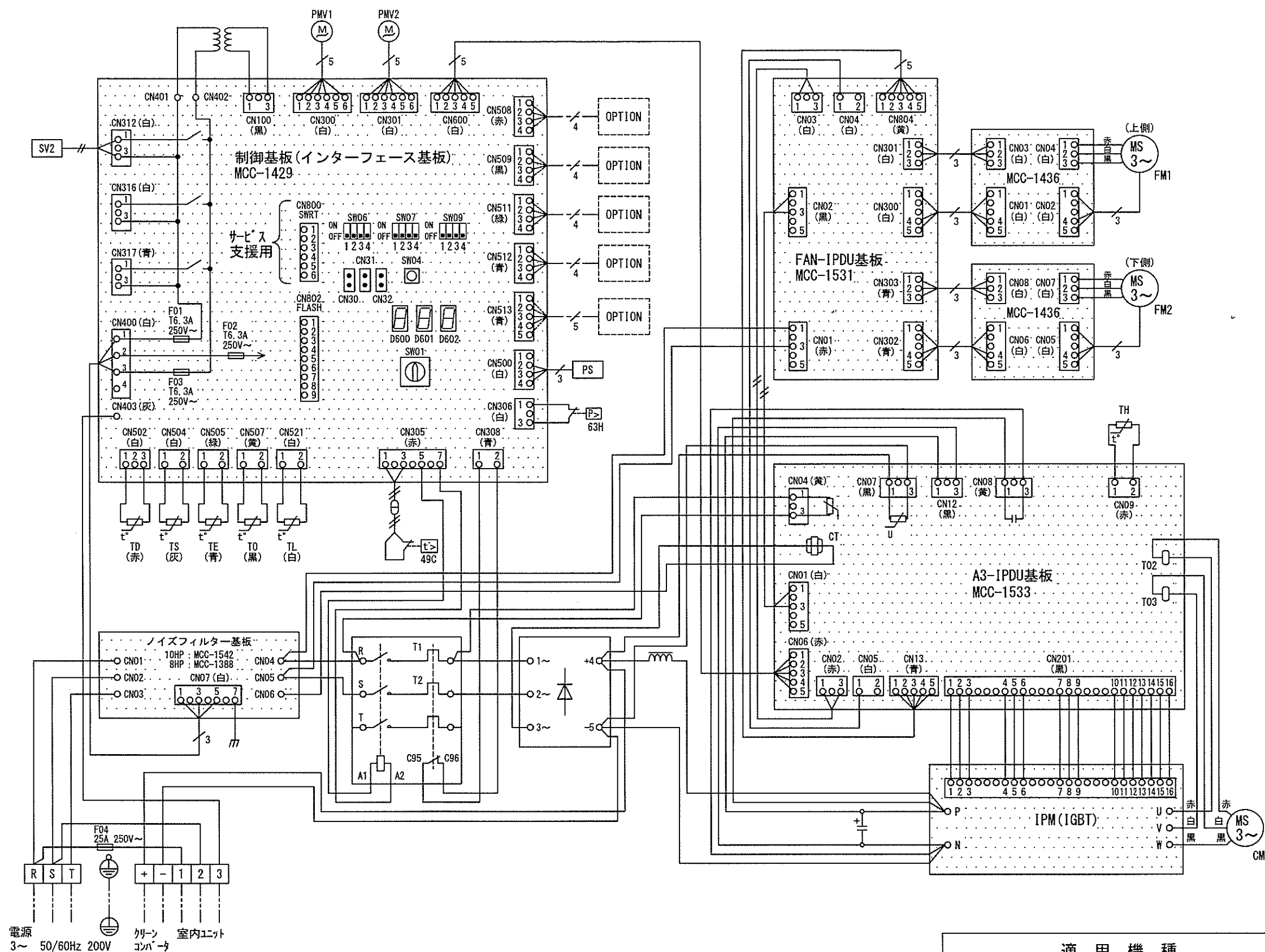
	名 称	記 事
①	冷媒配管取出口 室内外接続線取出口	—
②	電源取入穴	φ38 ノックアウト穴

※	配管接続口径		接続配管径	
	液側	ガス側	液側	ガス側
AP224	9.5	19.1	9.5	25.4
AP280	12.7	19.1	12.7	25.4

室外機本体のﾎﾞｰﾙﾊﾞﾙﾌﾞの接続径はφ19.1と
なっていますので、付属の継手配管を使用して
工事を行ってください。



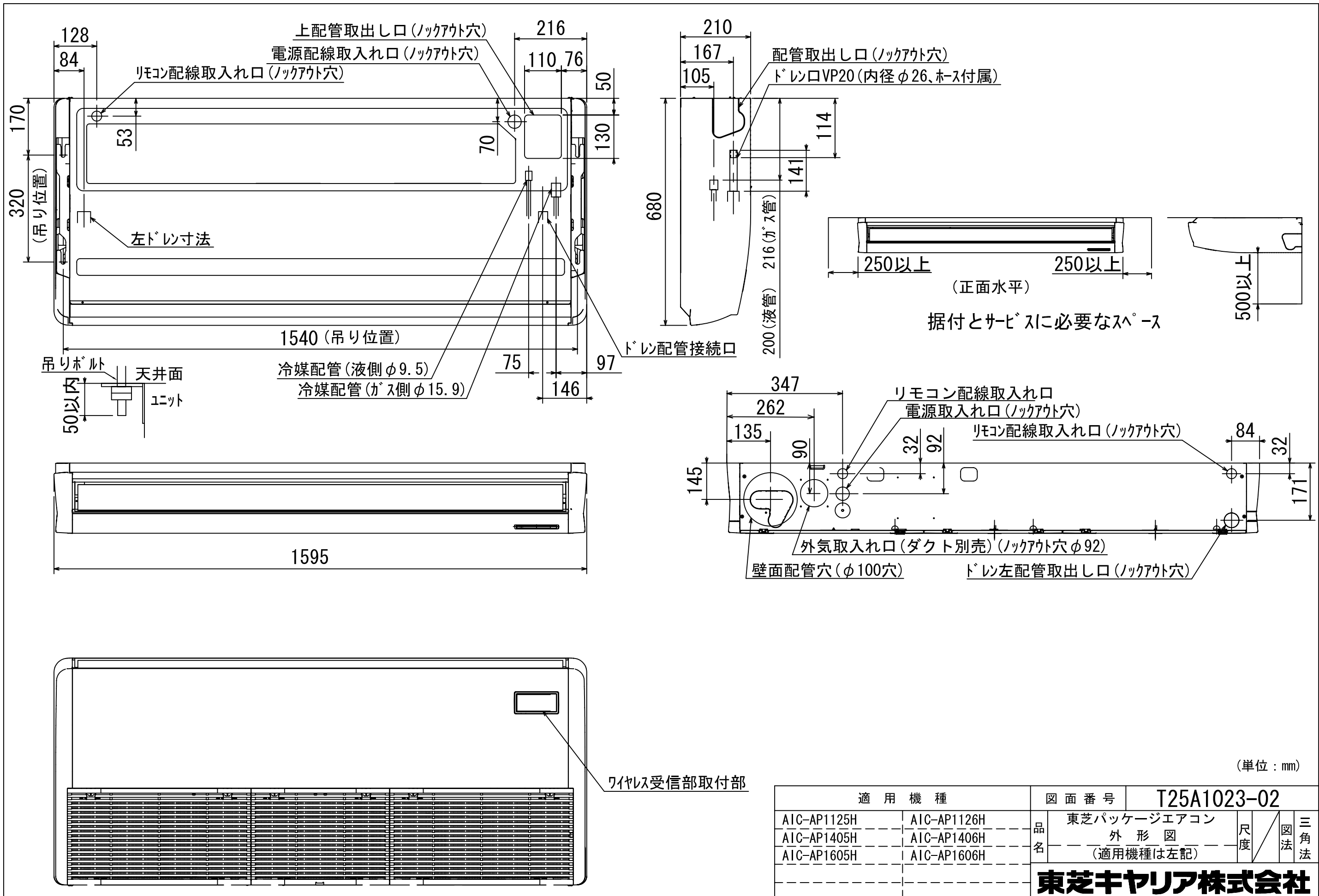
適 用 機 種		図 面 番 号		T26C1002-02			
ROA-AP2245, (Z), (ZG)		品 名	東芝パッケージエアコン 外 形 図 (適用機種は左記)	尺 度		図 法	三 角 法
ROA-AP2805, (Z), (ZG)							
ROA-AP2245-2, ROA-AP2245Z2, ROA-AP2245ZG2							
ROA-AP2805-2, ROA-AP2805Z2, ROA-AP2805ZG2							
東芝キヤリア株式会社							



記号	品名
CM	圧縮機
FM1, FM2	送風用電動機
TD	配管温度センサ (吐出)
TS	配管温度センサ (吸込)
TE	熱交センサ1
TL	熱交センサ2
T0	外気温度センサ
TH	ヒートシンクセンサ
SV2	二方弁コイル
PMV1, PMV2	電子制御弁
63H	高圧スイッチ
PS	圧力センサ (低圧)
49C	圧縮機ケースサーモ

1. 二点鎖線は現地配線、破線は別売付属品を示します。
2. □ は端子台、—○— は接続端子、□○ はプリント基板上のコネクタを示します。
3. ⊕ は保護アースを示します。
4. ■ はプリント基板を示します。

適用機種		図面番号		T26D1003-05			
ROA-AP2245, (Z), (ZG)		品名	東芝パッケージエアコン		尺度	図法	
ROA-AP2805, (Z), (ZG)			配線図				
ROA-AP2245-2, ROA-AP2245Z2, ROA-AP2245ZG2			(適用機種は左記)				
ROA-AP2805-2, ROA-AP2805Z2, ROA-AP2805ZG2							
東芝キヤリア株式会社							



適 用 機 種		図 面 番 号		T25A1023-02			
AIC-AP1125H	AIC-AP1126H	品 名	東芝パッケージエアコン		尺度	図法	三角 法
AIC-AP1405H	AIC-AP1406H		外 形 図				
AIC-AP1605H	AIC-AP1606H		(適用機種は左記)				
		東芝キヤリア株式会社					

記 号	品 名
CN**	コネクタ
F301, 302	ヒューズ
FM	送風用電動機
LM	ルーバーマータ
RY302	ドレンポンプ制御リレー
TA	室温センサ
TB01, 02	ターミナルブロック
TC, TCJ	熱交センサ
DM	ドレンポンプ用電動機
FS	フロートスイッチ
HA	JEMA標準HA端子-A

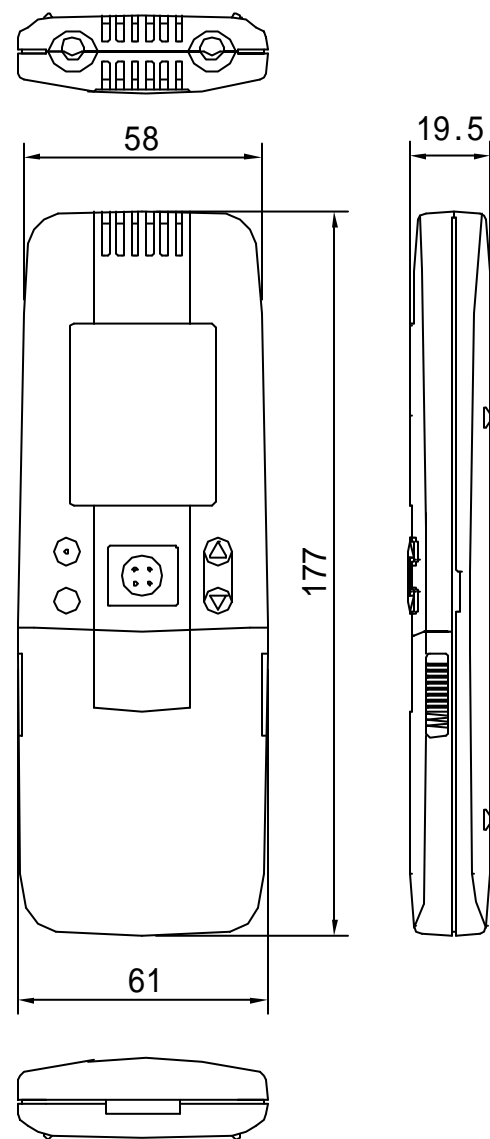
別
売
品



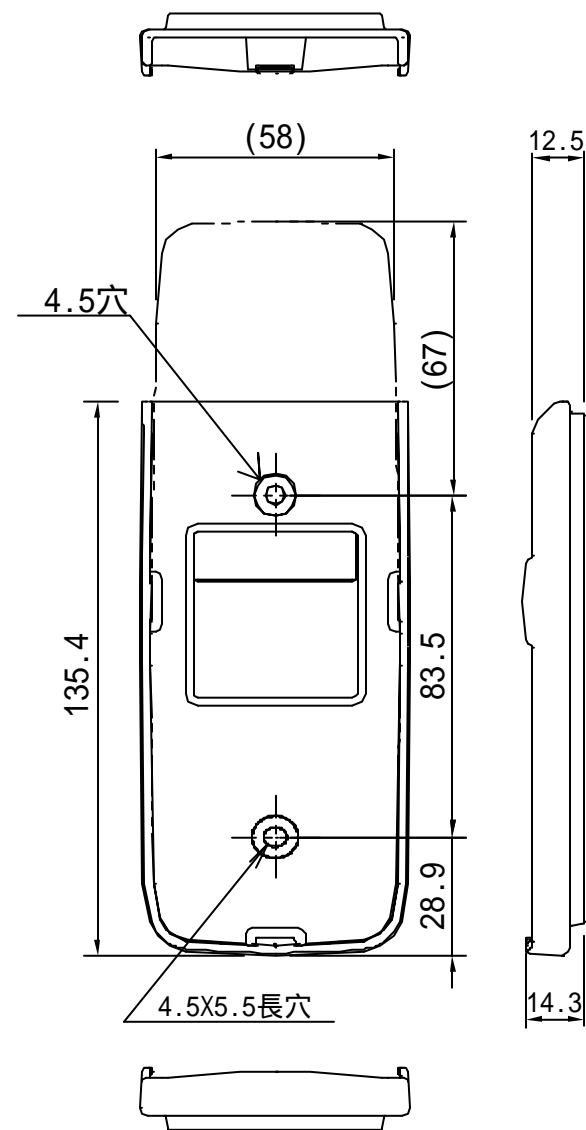
- 破線は現地配線、一点鎖線は別売付属品を示します。
- は端子台、—○— は接続端子、
○● はプリント基板上のコネクタを示します。
- ⊕ は保護アースを示します。
- はプリント基板を示します。

適 用 機 種				図 面 番 号		T25B1009-04		
AIC-AP405H	AIC-AP715H	AIC-AP406H	AIC-AP716H	品 名	東芝パッケージエアコン		尺 度	図 法
AIC-AP455H	AIC-AP805H	AIC-AP456H	AIC-AP806H		配 線 図			
AIC-AP505H	AIC-AP1125H	AIC-AP506H	AIC-AP1126H		(適用機種は左記)			
AIC-AP565H	AIC-AP1405H	AIC-AP566H	AIC-AP1406H					
AIC-AP635H	AIC-AP1605H	AIC-AP636H	AIC-AP1606H					
				東芝キャリア株式会社				

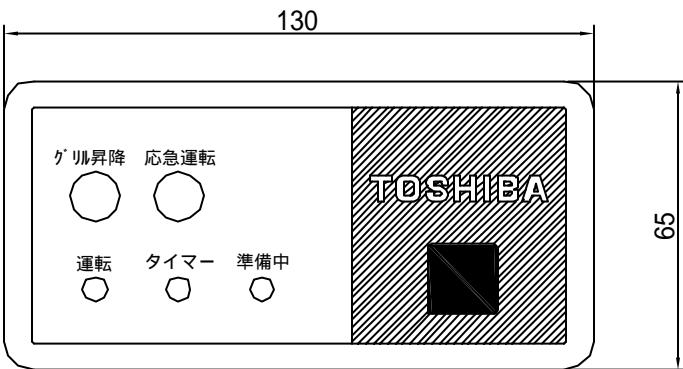
ワイヤレスリモコン寸法図



リモコンホルダー（付属）寸法図



受光ユニット



適 用 機 種		図 面 番 号		T25E0301-01			
RBC-AX22C		品 名	東芝 [®] パッケージエアコン用別売部品	尺 度	図 法	三 角 法	
			外 形 図				
			(ワイヤレスリモコンキット)				
		東芝キヤリア株式会社					



	A	B	C	D	P224用	P280用
液 側	35	18	12.7	9.5	-	
	34	14	9.5	9.5		-
ガス側	74	37	25.4	15.9		

適用機種		図面番号		T29E0501-01			
RBC-TWP101		品名	東芝パッケージエアコン用別売部品	尺度	<div></div>	図法	三角法
			外形図				
			分岐管				
東芝キヤリア株式会社							