

東芝パッケージエアコン (空冷インバータヒートポンプ式天井吊形)

【平成24年度グリーン購入法適合】

定格冷房能力		(注1)	kW	7.1	< 1.9 ~ 8.0 >	室外機	形 名		ROA-AP805HSJZ1			
定格冷房時の顕熱比		-		0.73			外 装		シルキーシェード(マッセル1Y8.5/0.5)			
定格暖房標準能力		(注1)	-	7.5	< 1.3 ~ 10.6 >		外形寸法	高 さ	mm	890		
定格暖房低温能力		(注1)	kW	8.7	幅			mm	900			
					奥 行			mm	320			
冷房エネルギー消費効率 暖房エネルギー消費効率 冷暖平均エネルギー消費効率		-		2.85 / 2.85 3.62 / 3.62 3.24 / 3.24			総 質 量		kg	64		
							形 式		全密閉形			
							圧 縮 機	電 動 機	kW	1.40		
										極 数	4	
中間冷暖房性能		中間冷房能力	(注1)	kW	3.2	冷媒配管	空 気 熱 交 換 器		フィンドチューブ			
		中間冷房消費電力	kW	0.630 / 0.630			冷 媒 制 御		(冷)	電子制御弁		
		中間冷房エネルギー消費効率	-	5.08 / 5.08					(暖)	電子制御弁		
		中間暖房能力	(注1)	kW	3.4		送風装置		送 風 機	プロペラファン		
		中間暖房消費電力	kW	0.614 / 0.614			標準風量		m³/min	50.0		
		中間暖房エネルギー消費効率	-	5.54 / 5.54			電 動 機		kW	0.060		
通年エネルギー消費効率		-		4.8			高圧スイッチ		MPa	-		
							低圧スイッチ		MPa	-		
							保護装置		吐出温度セーフ 過電流セーフ 圧縮機サモ			
電気特性 (注2)		電 源		(注3)	単相 200V 50/60 Hz	ケースヒータ		W	-			
		定格冷房消費電力			2.49 / 2.49	騒 音 値		(冷)	dB	46 / 46		
		定格暖房標準消費電力			2.07 / 2.07			(暖)	dB	48 / 48		
		定格暖房低温消費電力		kW	3.58 / 3.58	冷媒・出荷時封入量		kg	R410A・2.10			
		運 転 電 流		(冷) (暖)	A	13.2 / 13.2 11.0 / 11.0	冷媒追加不要の最大実長		m	30		
		力 率		(冷) (暖)	%	94 / 94 94 / 94	冷媒追加量		g/m	40		
		始 動 電 流		A	- / -		電源設計	室外機・室内ユニット間		mm	ガス側： 15.9 液側： 9.5	
		形 名		AIC-AP806H								
		外形寸法		側面・吸込みグリル		シャイロイト(マッセル10Y9.3/0.4)						
吹出しグリル				シャイロイト(マッセル10Y9.3/0.4)								
下 面				シャイロイト(マッセル10Y9.3/0.4)								
総 質 量		高 さ		mm	210	最 大 実 長		m	50			
		幅		mm	1,180	最 大 落 差		m	室外機が上の場合：30 室外機が下の場合：30			
		奥 行		mm	680							
空 気 熱 交 換 器		フィンドチューブ										
防 音 ・ 断 熱 材		ポリレンフォーム・発泡ポリレン										
送風装置		シロッコファン										
標準風量		m³/min	21.5									
電 動 機		kW	0.040									
エ ア フ ィ ル タ		室内ユニットに付属										
運転調整装置		(注4)	ワイヤレスリモコンスイッチ									
ド レ ン 口 径 (呼び径)		20(塩ビ管)										
騒音値 (急・強・弱)		dB	44 - 36 - 33									

(注1) 冷暖房能力は、JIS B 8615-1条件によります。
内は能力範囲を示します。

(注2) 電気特性は、JIS B 8615-1条件によります。

(注3) 電源電圧は、変動があった場合でも±6%を超えないようにしてください。

(注4) ワイヤレスリモコンスイッチは別売部品です。

(注13) 各線径での最大こう長は下記参照願います。

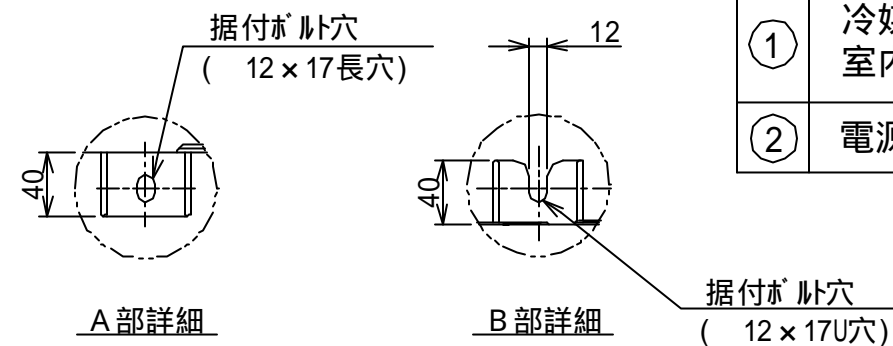
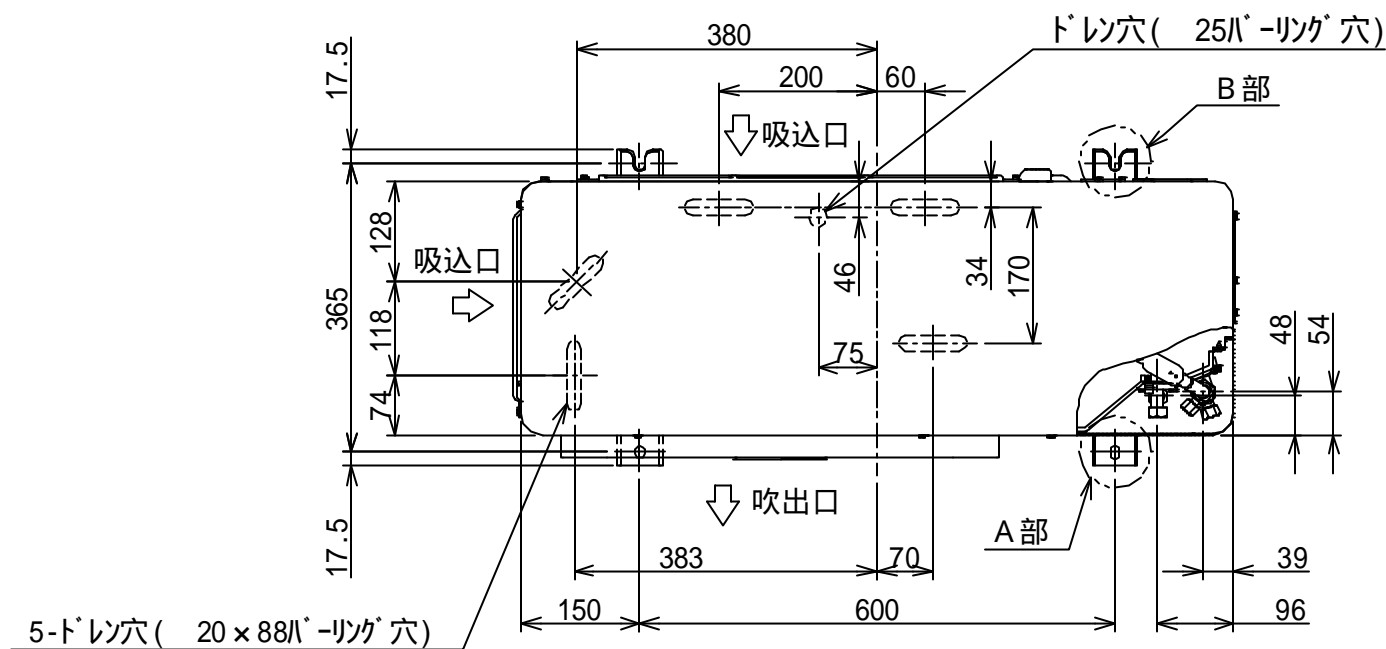
線 径	電源線こう長 (最大)
単線1.6mm	-
単線2.0mm	-
撚線5.5mm ²	24
撚線8.0mm ²	34
撚線14.0mm ²	61
撚線22.0mm ²	-
撚線38.0mm ²	-

(注14) 漏電遮断器が地絡保護専用の場合には
手元開閉器＋ヒューズ、または配線用
遮断器を設けてください。
漏電遮断器は、高調波対応品を使用
してください。

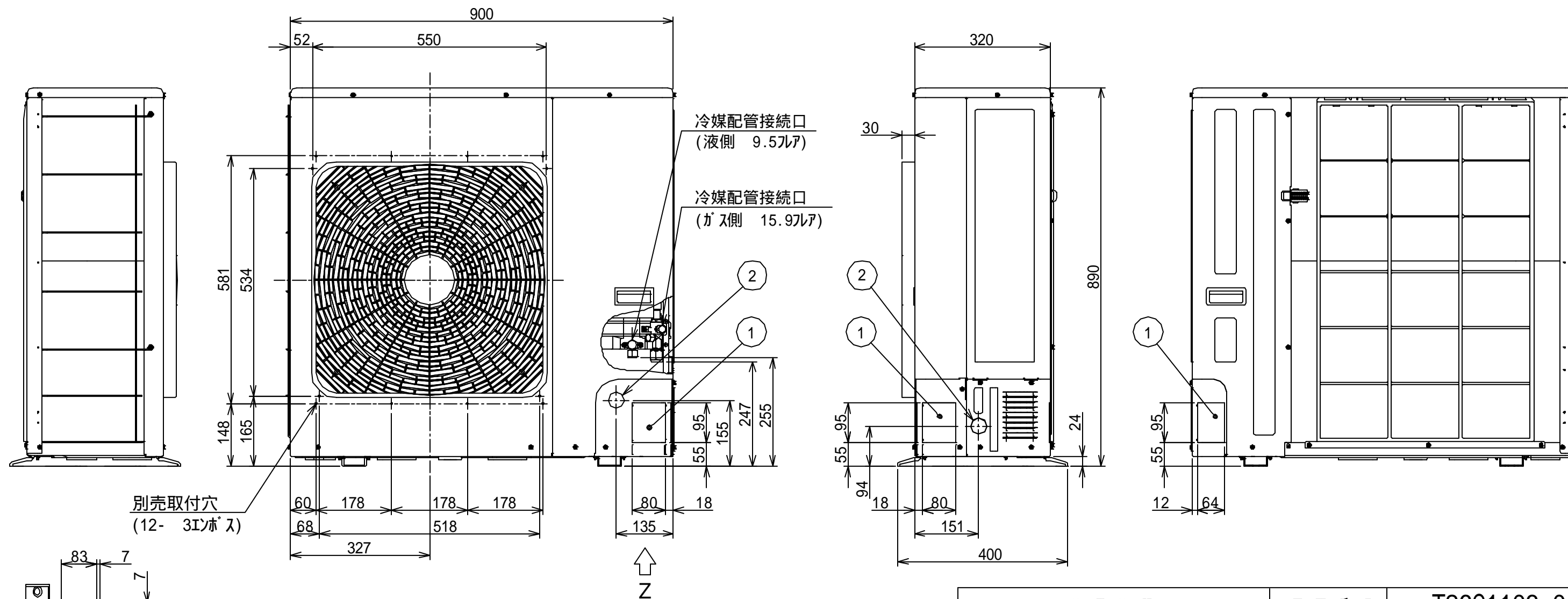


- 注) 1. ◎は端子板を示します。
 2. 破線、一点鎖線は現地配線を示します。
 3. 室外機、室内ユニットの内部配線は、各々の機種の配線図を参照してください。
 4. 受光ユニット、室内ユニット間の配線には極性がないので、室内ユニット端子板A, Bへの接続は逆になってもかまいません。

適用機種		図面番号		T25G0448-05			
AIU-AP**H, H-1		品名	東芝パッケージエアコン シングルタイプ 外部結線図（ワイヤレス）	尺度	図法		
AIC-AP**H, H-1							
AIU-AP**WH							
AIU-AP**SH							
AIK-AP**H							
東芝キヤリア株式会社							



	名 称	記 事
①	冷媒配管取出口 室内外接続線取出口	—
②	電源取入穴	38 ϕ クワット穴



適 用 機 種		図 面 番 号		T26C1103-01			
ROA-AP805HSJ1	ROA-AP805HS1	品 名	東芝パッケージエアコン		尺 度	図 法	三 角 法
ROA-AP805HSJZ1	ROA-AP805HSZ1		外 形 図				
ROA-AP805HSJZG1	ROA-AP805HSZG1		(適用機種は左記)				
		東芝キヤリア株式会社					

記 号	品 名
CN**	コネクタ
F301, 302	ヒューズ
FM	送風用電動機
LM	ルーバーマータ
RY302	ドレンポンプ制御リレー
TA	室温センサ
TB01, 02	ターミナルブロック
TC, TCJ	熱交センサ
DM	ドレンポンプ用電動機
FS	フロートスイッチ
HA	JEMA標準HA端子-A

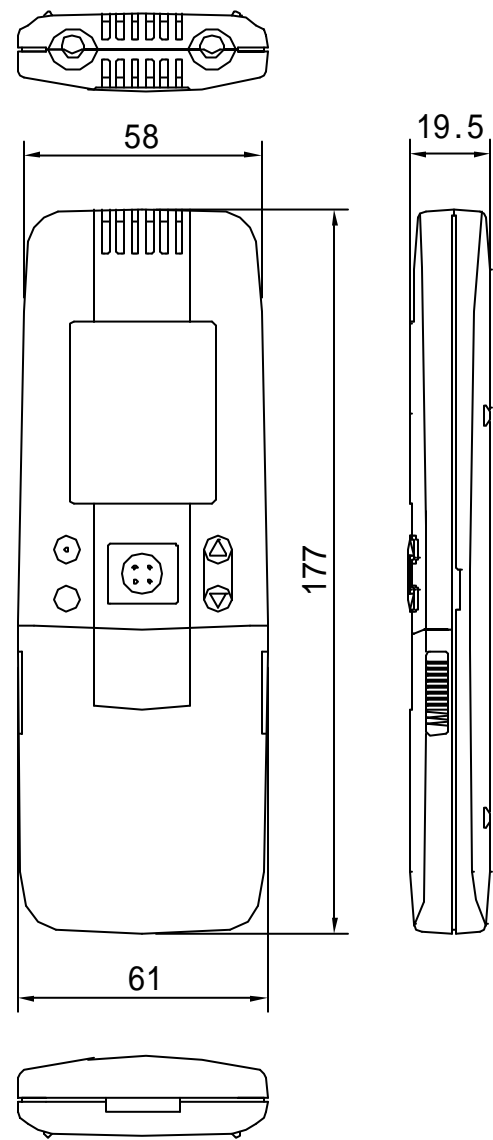
別
売
品



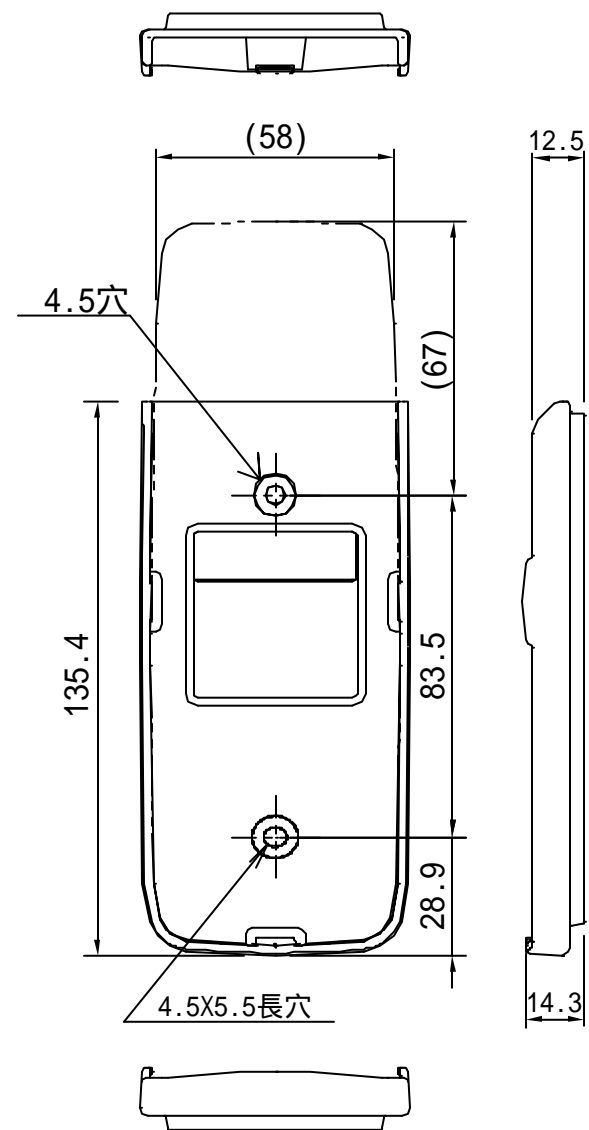
- 破線は現地配線、一点鎖線は別売付属品を示します。
- は端子台、—○— は接続端子、
○—○— はプリント基板上のコネクタを示します。
- ⊕は保護アースを示します。
- はプリント基板を示します。

適 用 機 種				図 面 番 号		T25B1009-04		
AIC-AP405H	AIC-AP715H	AIC-AP406H	AIC-AP716H	品 名	東芝パッケージエアコン		尺 度	図 法
AIC-AP455H	AIC-AP805H	AIC-AP456H	AIC-AP806H		配 線 図			
AIC-AP505H	AIC-AP1125H	AIC-AP506H	AIC-AP1126H		(適用機種は左記)			
AIC-AP565H	AIC-AP1405H	AIC-AP566H	AIC-AP1406H					
AIC-AP635H	AIC-AP1605H	AIC-AP636H	AIC-AP1606H					
				東芝キャリア株式会社				

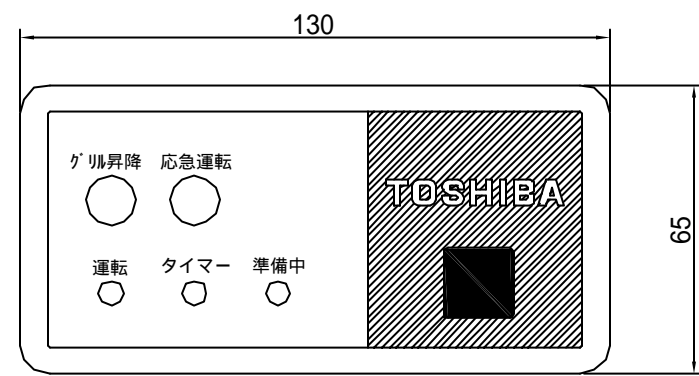
ワイヤレスリモコン寸法図



リモコンホルダー（付属）寸法図



受光ユニット



適用機種		図面番号		T25E0301-01		
RBC-AX22C		品名	東芝 [®] パッケージエアコン用別売部品	尺度	図法	三角法
			外形図			
			(ワイヤレスリモコンキット)			
		東芝キヤリア株式会社				