

東芝パッケージエアコン

(空冷インバータヒートポンプ式天井吊形)

【平成24年度グリーン購入法適合】

定格冷房能力 (注1)	kW	12.5 < 2.6 ~ 14.0 >
定格冷房時の顕熱比	-	0.71
定格暖房標準能力 (注1)	kW	13.2 < 2.4 ~ 18.5 >
定格暖房低温能力 (注1)	kW	14.8
冷房エネルギー消費効率 暖房エネルギー消費効率	-	3.06 / 3.06 3.91 / 3.91
冷暖平均エネルギー消費効率	-	3.49 / 3.49
中間冷暖房性能	中間冷房能力 (注1)	kW 5.7
	中間冷房消費電力	kW 1.17 / 1.17
	中間冷房エネルギー消費効率	- 4.87 / 4.87
	中間暖房能力 (注1)	kW 6.0
	中間暖房消費電力	kW 1.11 / 1.11
	中間暖房エネルギー消費効率	- 5.41 / 5.41
通年エネルギー消費効率		- 4.8
電気特性 (注2)	電源 (注3) 三相 200V 50/60 Hz	
	定格冷房消費電力	4.09 / 4.09
	定格暖房標準消費電力	3.38 / 3.38
	定格暖房低温消費電力	kW 6.53 / 6.53
	運転電流 (冷) (暖)	A 12.6 / 12.6 10.4 / 10.4
	(最大) 力率 (冷) (暖)	% 23.0 / 23.0 94 / 94 94 / 94
室内ユニット	始動電流	A - / -
	形名 AIC-AP1406H	
	外形装	側面・吸込みグリル
	吹出しグリル	
	下	
	高さ	mm 210
	幅	mm 1,595
	奥行	mm 680
	質量	kg 33
	空気熱交換器	
	防音・断熱材	
	送風機	シロココファン
	送風装置	標準風量 m ³ /min 36.0
	電動機	kW 0.080
	エアフィルタ	
	運転調整装置 (注4)	リモコンスイッチ

室外機	形名		ROA-AP1405HSZ	
	外形装		シルキーシェード(マッセル1Y8.5/0.5)	
	外形寸法	高　　さ	mm	1,340
		幅	mm	900
		奥　　行	mm	320
	総　　質　　量		kg	90
	形　　式		全密閉形	
	圧　縮　機	電　動　機	kW	2.5
		種　　数		4
	空　気　熱　交　換　器		フィンドチューブ	
	冷　媒　制　御		(冷) (暖)	電子制御弁 電子制御弁
	送風装置	送　風　機	プロペラファン	
		標　準　風　量	m³/min	103.0
	高圧スイッチ	電　動　機	kW	0.100+0.100
			MPa	-
低圧スイッチ		MPa	-	
保　護　装　置		吐出温度セーフ 過電流セーフ 圧縮機セーフ		
ケースヒータ		W	-	
騒　音　値		(冷) (暖)	dB 49 / 49 51 / 51	
冷媒・出荷時封入量		kg	R410A・3.10	
冷媒追加不要の最大実長		m	30	
冷媒追加量		g/m	40	
冷媒配管	室外機・室内ユニット間		mm	ガス側： 15.9 液側： 9.5
	最　大　実　長		m	75
	最　大　落　差		m	室外機が上の場合：30 室外機が下の場合：30
電源設計	漏電遮断器 (注14)		30A、30mA 0.1sec以下	
	手元開閉器	開閉器容量	A	30
		ヒューズ	A	30
		配線用遮断器	A	30
	電源配線		20m以下	撚線5.5mm ²
	(注13)		50m以下	撚線14mm ²
連絡線	室外機・室内ユニット間		75 m以下	単線1.6mm×3本
リモコンコード			VCTF0.5-2.0mm ² 2芯 など	

(注13) 各線径での最大こう長は下記参照願います。

線径	電源線こう長(最大)
単線1.6mm	-
単線2.0mm	-
撚線5.5mm ²	21
撚線8.0mm ²	31
撚線14.0mm ²	54
撚線22.0mm ²	-
撚線38.0mm ²	-

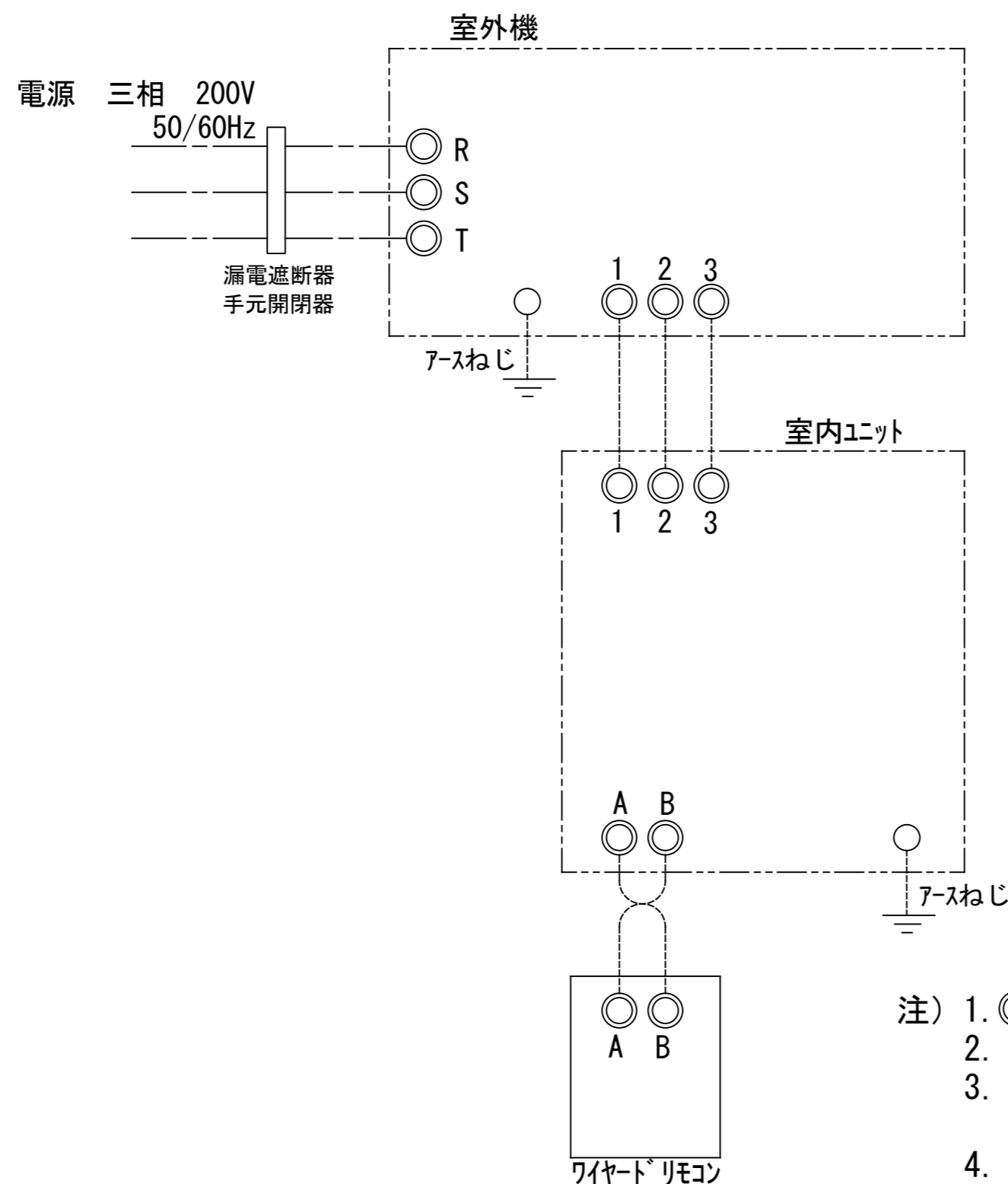
(注14) 漏電遮断器が地絡保護専用の場合には
手元開閉器+ヒューズ、または配線用
遮断器を設けてください。
漏電遮断器は、高調波対応品を使用
してください。

(注1) 冷暖房能力は、JIS B 8615-1条件によります。
内は能力範囲を示します。

(注2) 電気特性は、JIS B 8615-1条件によります。

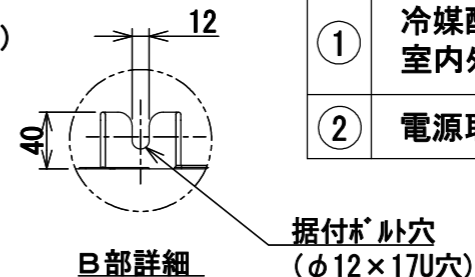
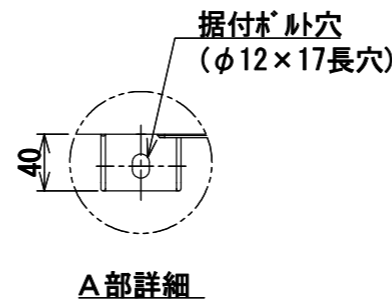
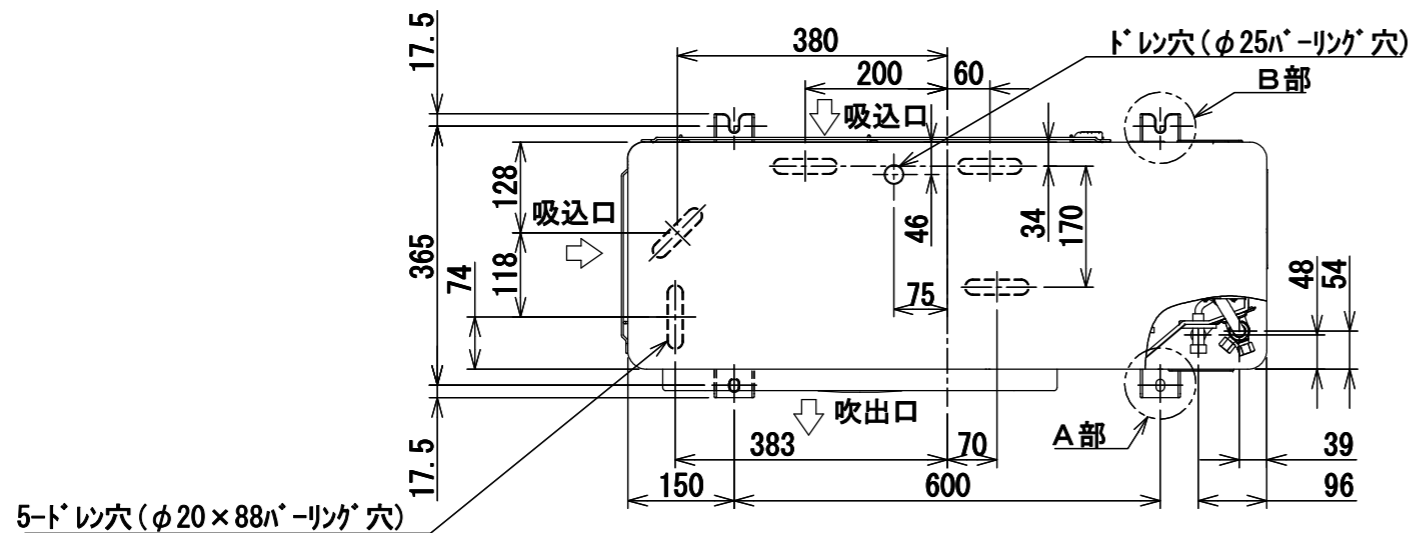
(注3) 電源電圧は、変動があった場合でも±10%を超えないようにしてください。

(注4) リモコンスイッチは別売部品です。
リモコンコード配線長は『リモコン外形図』を参照してください。

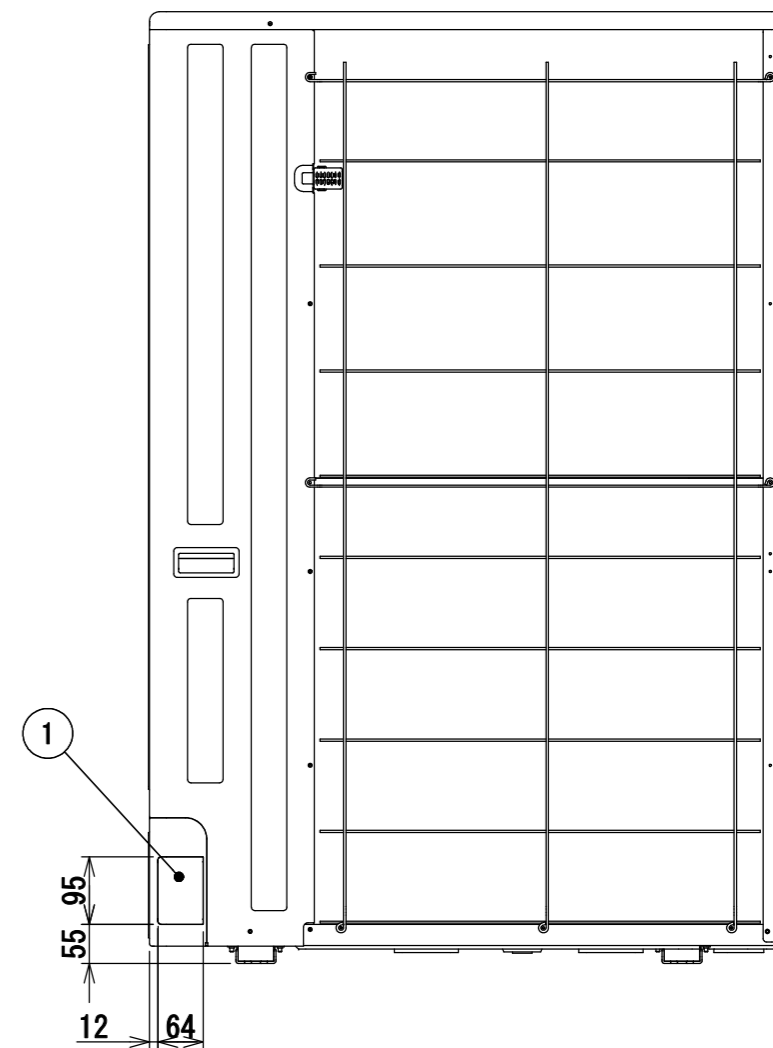
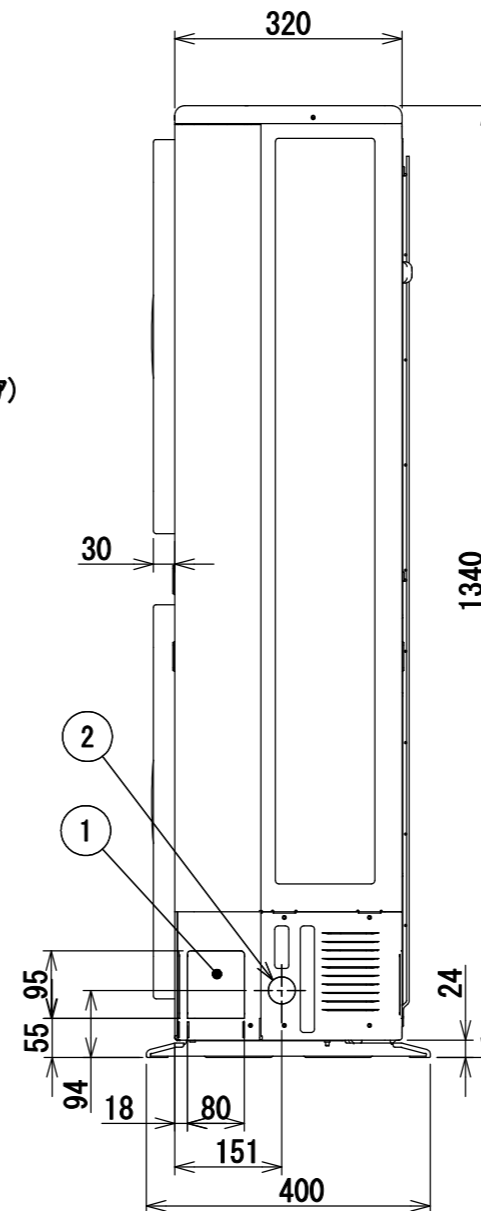
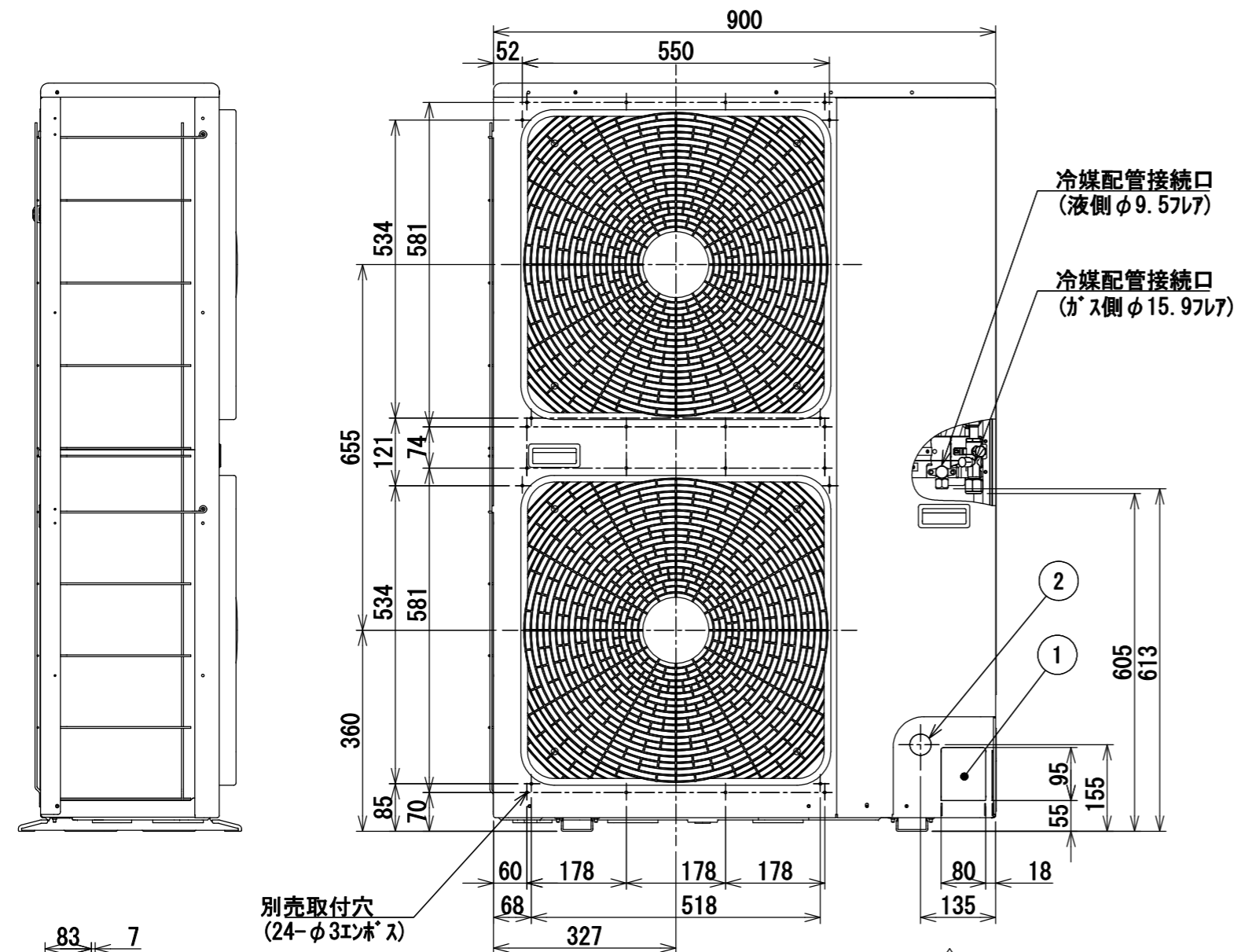


- 注) 1. ◎ は端子板を示します。
2. 破線、一点鎖線は現地配線を示します。
3. 室外機、室内ユニットの内部配線は、各々の機種の配線図を参照してください。
4. リモコン配線には極性がないので、室内ユニット端子板A, Bへの接続は逆になってもかまいません。

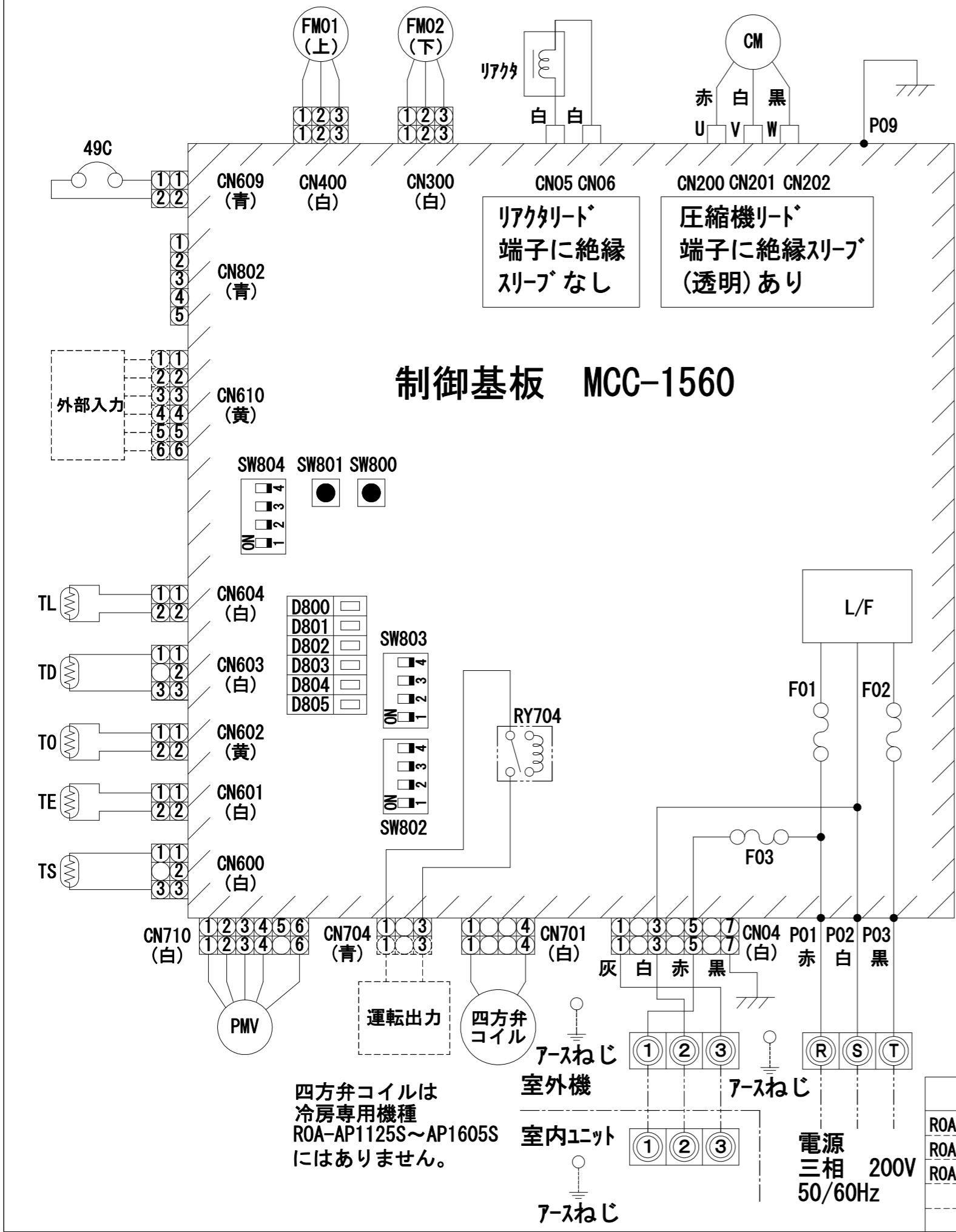
適 用 機 種		図 面 番 号		T25G0702-02		
AIU-AP**H	AID-AP**H, H-1	品 名	東芝パッケージエアコン シングルタイプ 外部結線図	尺 度	図 法	
AIC-AP**H, H-1	AIK-AP**H					
AIU-AP**WH	AIC-AP**PH					
AIU-AP**SH, SH-1						
AID-AP**BH, BH-1						
東芝キヤリア株式会社						



	名 称	記 事
①	冷媒配管取出口 室内外接続線取出口	—
②	電源取入穴	φ38ノックアウト穴



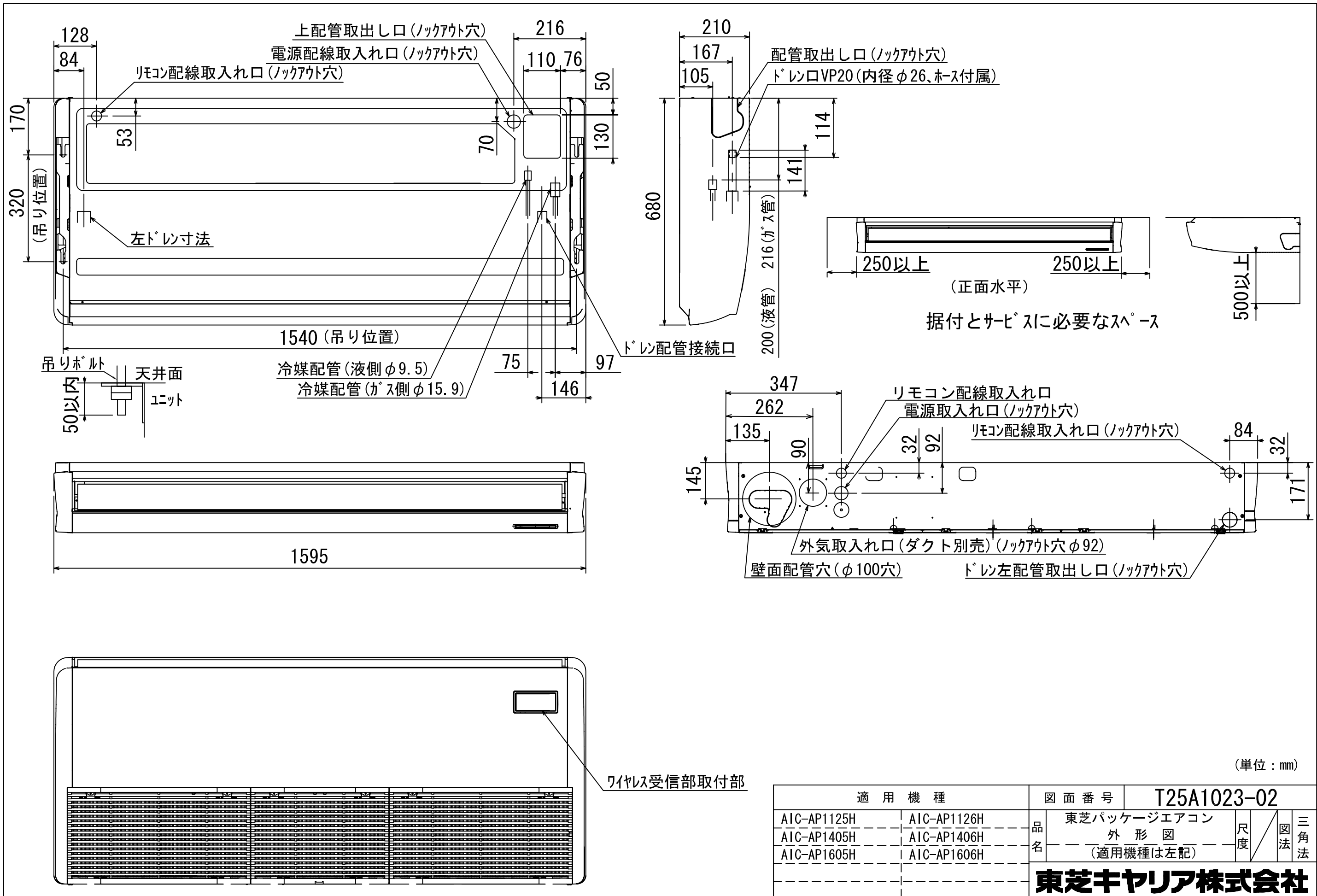
適 用 機 種			図 面 番 号		T26C0704-04		
ROA-AP1125HS (Z) (ZG)	ROA-AP1125S (Z) (ZG)	ROA-AP1125S (Z) (ZG) 2	品 名	東芝パッケージエアコン 外 形 図 (適用機種は左記)	尺度	図 法	三 角 法
ROA-AP1405HS (Z) (ZG)	ROA-AP1405S (Z) (ZG)	ROA-AP1405S (Z) (ZG) 2					
ROA-AP1605HS (Z) (ZG)	ROA-AP1605S (Z) (ZG)	ROA-AP1605S (Z) (ZG) 2					
			東芝キヤリア株式会社				



記号	品 名
CM	圧縮機
FM01, 02	送風用電動機
PMV	電子制御弁コイル
TD	配管温度センサ(吐出)
TS	配管温度センサ(吸込)
TE	熱交センサ1
TL	熱交センサ2
T0	外気温度センサ
49C	圧縮機ケースサーモ
F01, F02	ヒューズ 30A 250VAC
F03	ヒューズ 10A 250VAC

- ◎は端子板を示します。中の文字は端子番号を示します。
- 二点鎖線は現地配線、破線は別売付属品・サービス用配線を示します。
- はプリント基板を示します。
- 室内ユニット回路は、室内ユニット配線図を参照してください。

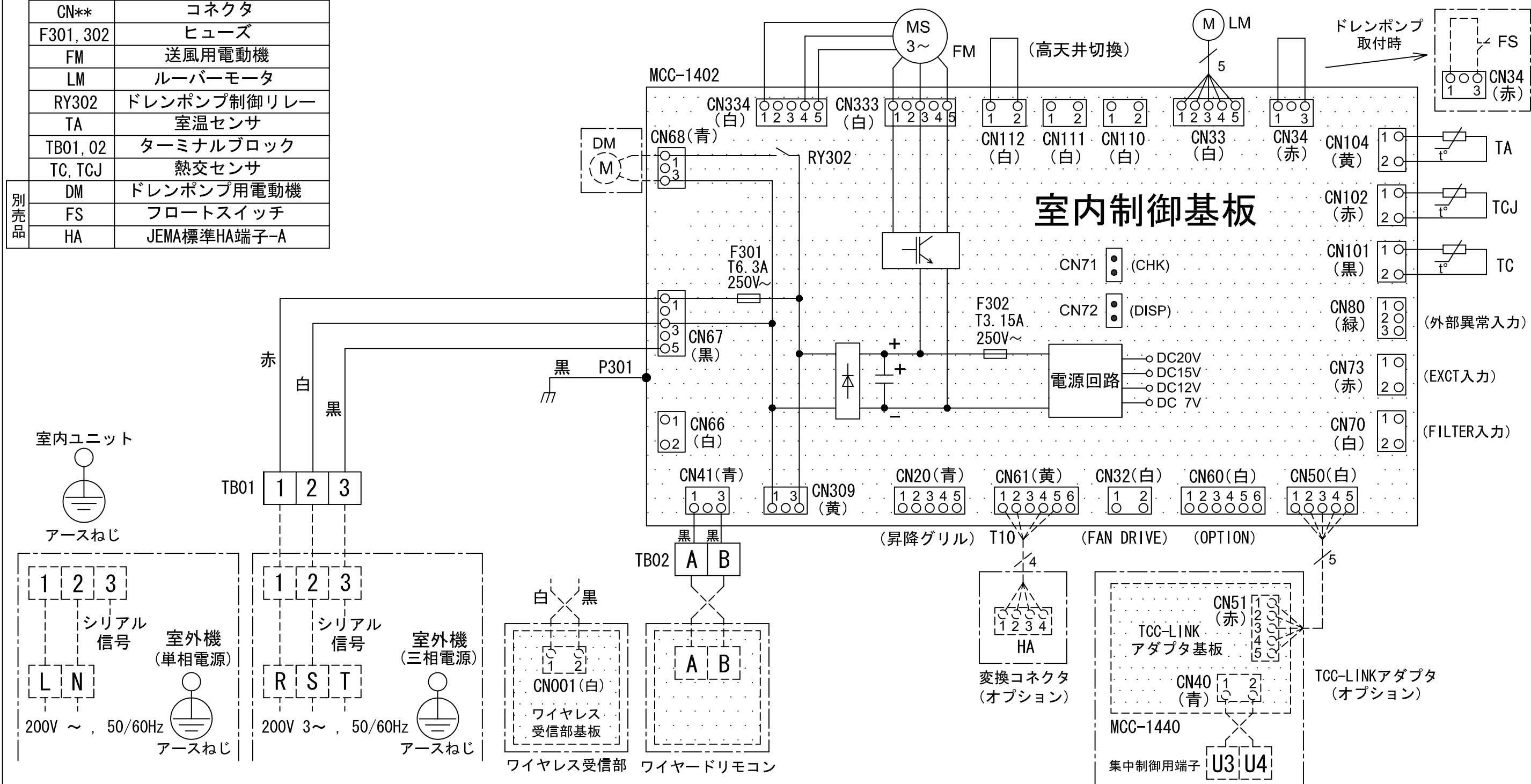
適用機種			図面番号	T26D0701-04		
ROA-AP1125HS (Z) (ZG)	ROA-AP1125S (Z) (ZG)	ROA-AP1125S (Z) (ZG) 2	品名	東芝パッケージエアコン		
ROA-AP1405HS (Z) (ZG)	ROA-AP1405S (Z) (ZG)	ROA-AP1405S (Z) (ZG) 2		配線図		
ROA-AP1605HS (Z) (ZG)	ROA-AP1605S (Z) (ZG)	ROA-AP1605S (Z) (ZG) 2		(適用機種は左記)		
				東芝キヤリア株式会社		



適 用 機 種		図 面 番 号		T25A1023-02			
AIC-AP1125H	AIC-AP1126H	品 名	東芝パッケージエアコン 外 形 図 (適用機種は左記)	尺度	図法	三角法	
AIC-AP1405H	AIC-AP1406H						
AIC-AP1605H	AIC-AP1606H						
		東芝キヤリア株式会社					

記 号	品 名
CN**	コネクタ
F301, 302	ヒューズ
FM	送風用電動機
LM	ルーバーマータ
RY302	ドレンポンプ制御リレー
TA	室温センサ
TB01, 02	ターミナルブロック
TC, TCJ	熱交センサ
DM	ドレンポンプ用電動機
FS	フロートスイッチ
HA	JEMA標準HA端子-A

別売品



- 破線は現地配線、一点鎖線は別売付属品を示します。
- は端子台、—○— は接続端子、
○● はプリント基板上のコネクタを示します。
- ⊕ は保護アースを示します。
- はプリント基板を示します。

適 用 機 種				図 面 番 号		T25B1009-04		
AIC-AP405H	AIC-AP715H	AIC-AP406H	AIC-AP716H	品 名	東芝パッケージエアコン 配 線 図 (適用機種は左記)	尺 度		図 法
AIC-AP455H	AIC-AP805H	AIC-AP456H	AIC-AP806H					
AIC-AP505H	AIC-AP1125H	AIC-AP506H	AIC-AP1126H					
AIC-AP565H	AIC-AP1405H	AIC-AP566H	AIC-AP1406H					
AIC-AP635H	AIC-AP1605H	AIC-AP636H	AIC-AP1606H					
				東芝キャリア株式会社				

