

【平成24年度グリーン購入法適合】

定格冷房能力 (注1)				kW	14.0	< 2.6 ~ 16.0 >		室外機	形 名		ROA-AP1605HSZG	
定格冷房時の顕熱比				-	0.78				装 装		シルキーシェード(マルチ)Y8.5/0.5)	
定格暖房標準能力 (注1)				kW	15.0	< 2.4 ~ 20.0 >			高 さ		mm	1340
定格暖房低温能力 (注1)				kW	15.5			外形寸法	幅		mm	900
									奥 行		mm	320
									総 質 量		kg	90
冷房エネルギー消費効率 暖房エネルギー消費効率				-	2.64 / 2.64 3.46 / 3.46			圧縮機	形 式		全密閉形	
									電 動 機		kW	3.1
									極 数		4	
冷暖平均エネルギー消費効率				-	3.05 / 3.05			空気熱交換器		フィンドチューブ		
								冷媒制御 (冷)		電子制御弁		
								(暖)		電子制御弁		
中間冷暖房性能				-	6.3 1.43 / 1.43 4.41 / 4.41 6.8 1.36 / 1.36 5.00 / 5.00			送風装置		送風機		
								標準風量		m³/min	103.0	
								電 動 機		kW	0.100+0.100	
								高圧スイッチ		MPa	-	
								低圧スイッチ		MPa	-	
通年エネルギー消費効率				-	4.4			保 護 装 置		吐出温度のサ 過電流のサ 圧縮機のサ		
								ケースヒータ		W	-	
								騒音値 (冷)		dB	49 / 49	
								(暖)		dB	51 / 51	
								冷媒・出荷時封入量		kg	R410A・3.10	
電気特性 (注2)				三相 200V 50/60 Hz	5.30 / 5.30 4.33 / 4.33 6.66 / 6.66 16.1 / 16.1 13.2 / 13.2 24.7 / 24.7 95 / 95 95 / 95 - / - AIC-AP406H AIC-AP806H シャインボイ(マルチ)10Y9.3/0.4 シャインボイ(マルチ)10Y9.3/0.4 シャインボイ(マルチ)10Y9.3/0.4 高さ mm 210 210 幅 mm 910 1180 奥行 mm 680 680 質量 kg 20 25 フィンドチューブ ポリイソシアヌレートフォーム・発泡ポリスチレン シロココファン シロココファン 14.5 21.5 0.030 0.040 室内ユニットに付属 ワイヤレスリモコンスイッチ 20(塩ビ管) 41 - 32 - 30 44 - 36 - 33			冷媒追加不要の最大実長		m	30	
								冷媒追加量		g/m	主配管：40 分岐管(2台接続側)：20 分岐管(1台接続側)：40	
								冷媒配管		mm	ガス側：15.9 液側：9.5	
								分岐管・AIC-AP406H		mm	ガス側：12.7 液側：6.4	
								室内ユニット間 AIC-AP806H		mm	ガス側：15.9 液側：9.5	
室内ユニット (注4)				A	16.1 / 16.1 13.2 / 13.2 24.7 / 24.7 95 / 95 95 / 95 - / - AIC-AP406H AIC-AP806H シャインボイ(マルチ)10Y9.3/0.4 シャインボイ(マルチ)10Y9.3/0.4 シャインボイ(マルチ)10Y9.3/0.4 高さ mm 210 210 幅 mm 910 1180 奥行 mm 680 680 質量 kg 20 25 フィンドチューブ ポリイソシアヌレートフォーム・発泡ポリスチレン シロココファン シロココファン 14.5 21.5 0.030 0.040 室内ユニットに付属 ワイヤレスリモコンスイッチ 20(塩ビ管) 41 - 32 - 30 44 - 36 - 33			最大実長		m	50	
								最大落差		m	室外機が上の場合：30 室外機が下の場合：30	
								分岐配管最大長さ		m	15	
								分岐配管長さの最大差		m	10	
								漏電遮断器 (注13)		30A、30mA 0.1sec以下		
電源設計				A	16.1 / 16.1 13.2 / 13.2 24.7 / 24.7 95 / 95 95 / 95 - / - AIC-AP406H AIC-AP806H シャインボイ(マルチ)10Y9.3/0.4 シャインボイ(マルチ)10Y9.3/0.4 シャインボイ(マルチ)10Y9.3/0.4 高さ mm 210 210 幅 mm 910 1180 奥行 mm 680 680 質量 kg 20 25 フィンドチューブ ポリイソシアヌレートフォーム・発泡ポリスチレン シロココファン シロココファン 14.5 21.5 0.030 0.040 室内ユニットに付属 ワイヤレスリモコンスイッチ 20(塩ビ管) 41 - 32 - 30 44 - 36 - 33			開閉器容量		A	30	
								手元開閉器		A	30	
								配線用遮断器		A	30	
								電源配線		20m 以下 (注12) 50m 以下	燃線 5.5mm2 燃線 14mm2	
								連絡線		75 m以下	単線 1.6mm×3本	
室内ユニット (注4)				A	16.1 / 16.1 13.2 / 13.2 24.7 / 24.7 95 / 95 95 / 95 - / - AIC-AP406H AIC-AP806H シャインボイ(マルチ)10Y9.3/0.4 シャインボイ(マルチ)10Y9.3/0.4 シャインボイ(マルチ)10Y9.3/0.4 高さ mm 210 210 幅 mm 910 1180 奥行 mm 680 680 質量 kg 20 25 フィンドチューブ ポリイソシアヌレートフォーム・発泡ポリスチレン シロココファン シロココファン 14.5 21.5 0.030 0.040 室内ユニットに付属 ワイヤレスリモコンスイッチ 20(塩ビ管) 41 - 32 - 30 44 - 36 - 33			室内A・室内B間		(電源線)：単線 1.6mm×2本 (信号線)：VCTF0.5-2.0mm2 2芯		
								室内B・室内C間				

(注12) 各線径での最大ケーブル長は下記参照願います。

(注12) 各線径での最大こう長は下記参照願います。

線 径	電源線こう長 (最大)
単線 1.6mm	-
単線 2.0mm	-
撚線 5.5mm <sup>2</sup>	21
撚線 8.0mm <sup>2</sup>	31
撚線 14.0mm <sup>2</sup>	54
撚線 22.0mm <sup>2</sup>	-
撚線 38.0mm <sup>2</sup>	-

(注13) 漏電遮断器が地絡保護専用の場合には  
手元開閉器+ヒューズ、または配線用  
遮断器を設けてください。  
漏電遮断器は、高調波対応品を使用  
してください。

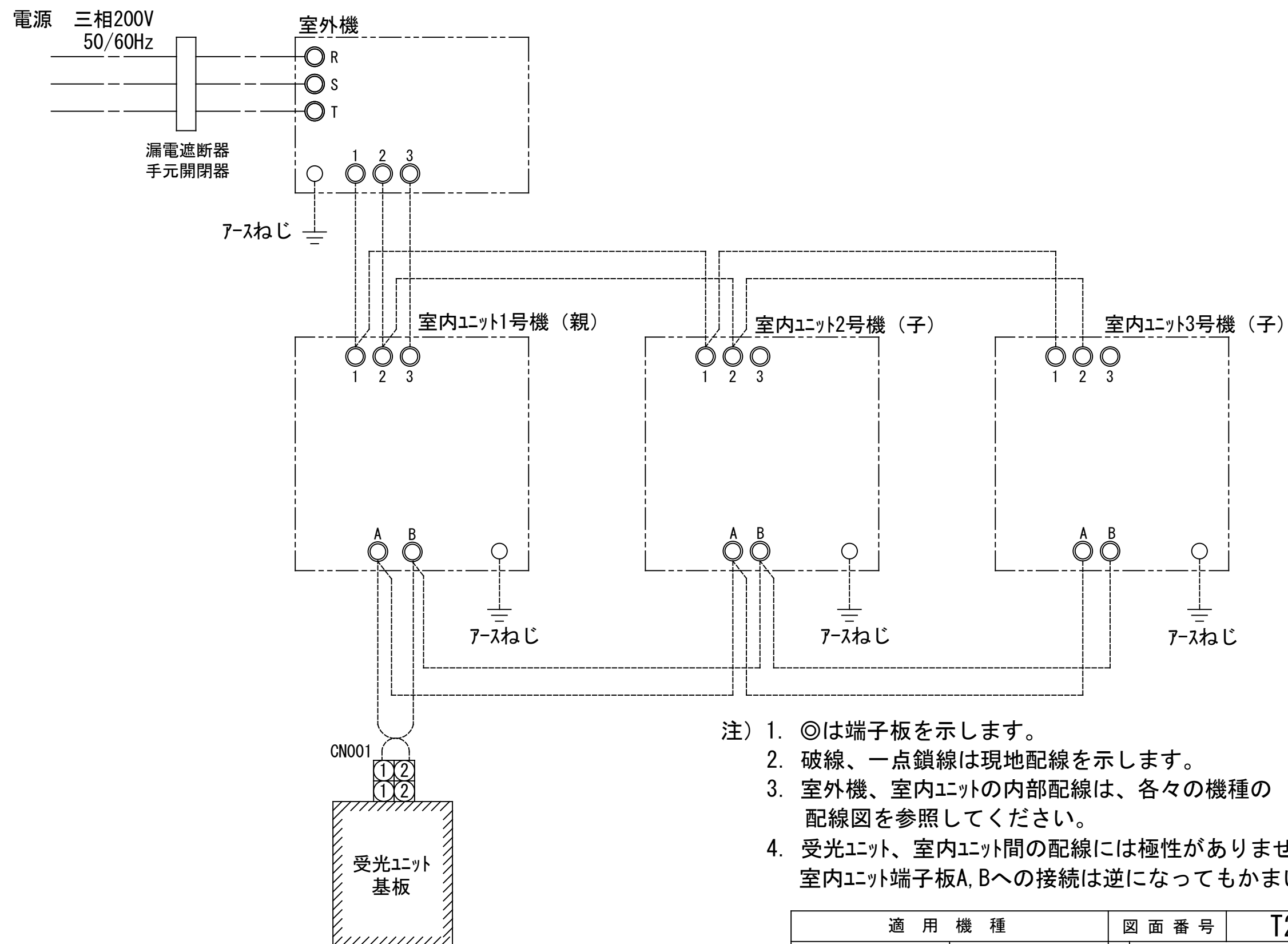
(注1) 冷暖房能力は、JIS B 8615-1条件によります。  
内は能力範囲を示します。

(注2) 電気特性は、JIS B 8615-1条件によります。

(注3) 電源電圧は、変動があった場合でも $\pm 10\%$ を超えないようにしてください。

(注4) 室内ユニット1台あたりの値を示します。

(注5) ワイヤレスリモコンスイッチは別売部品です。

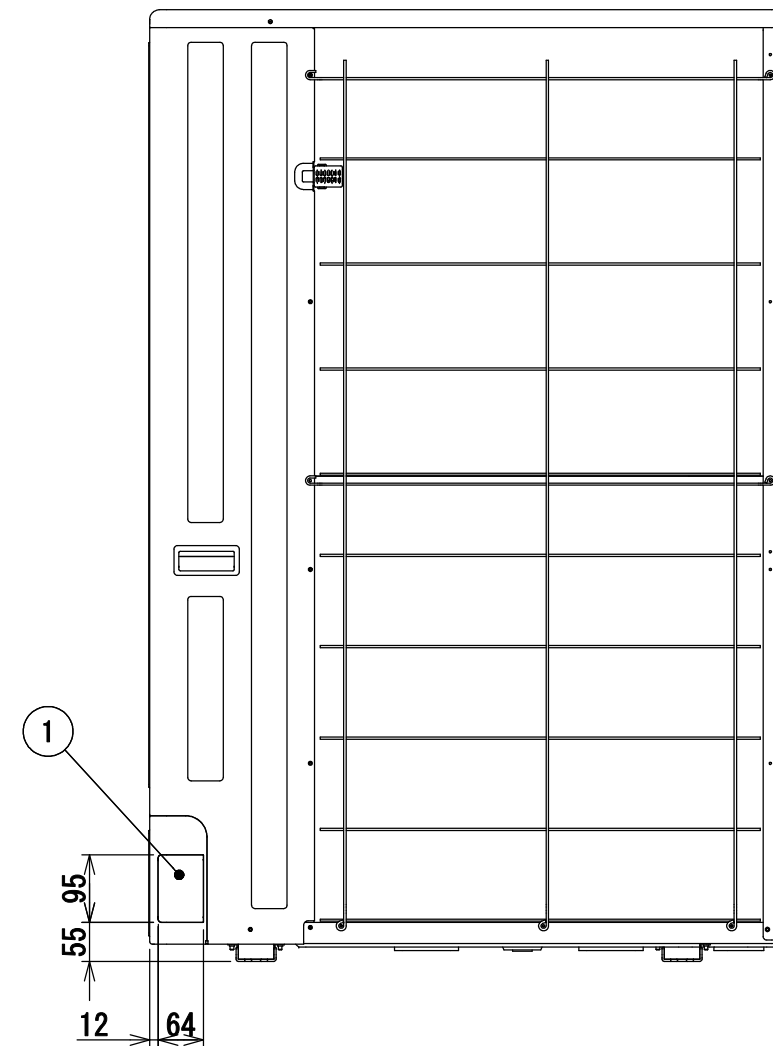
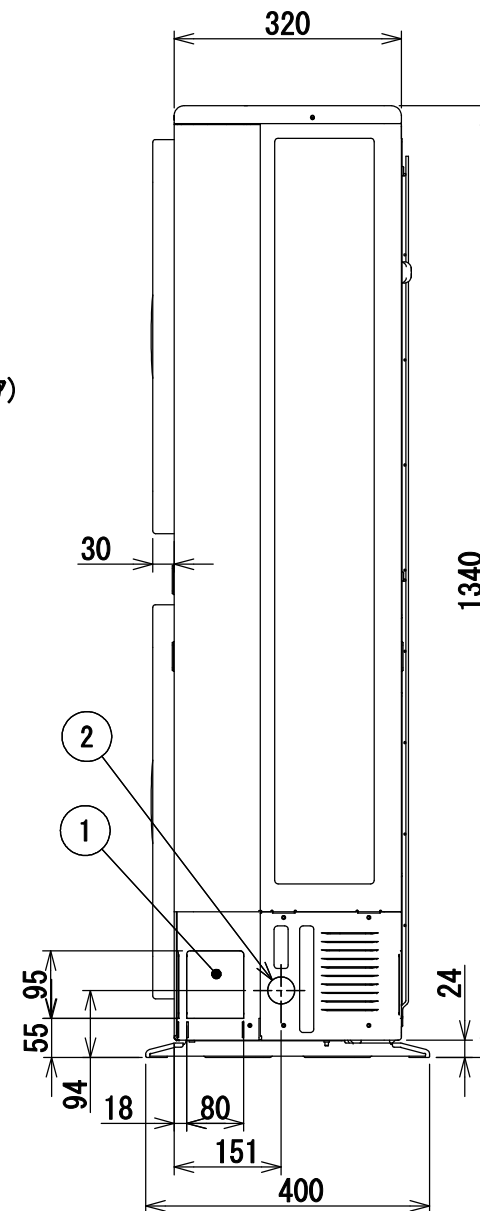
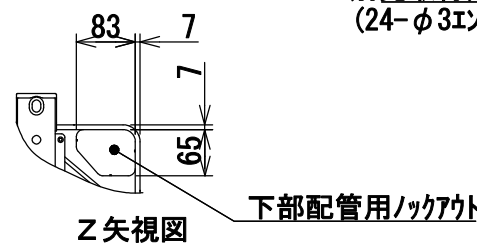
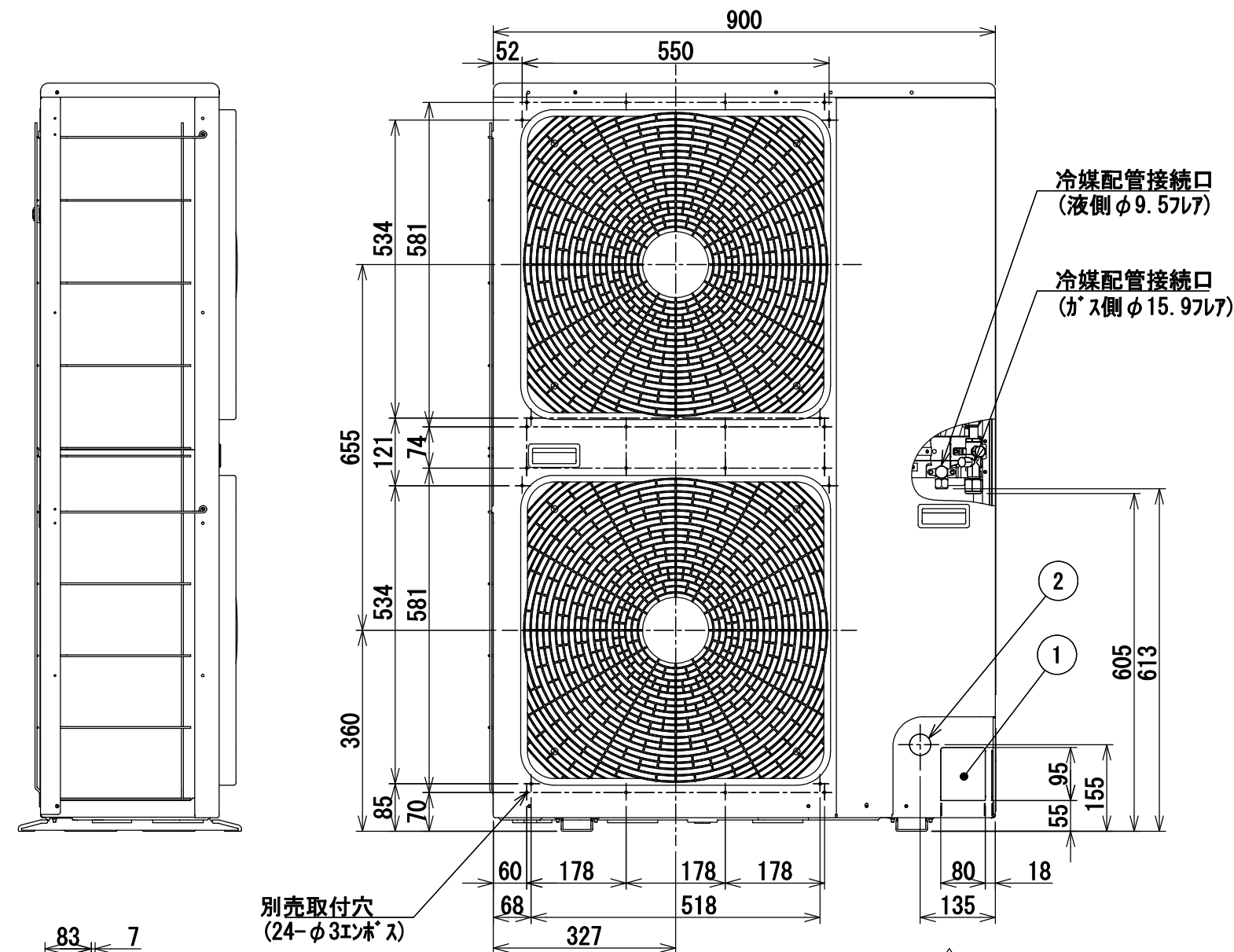


- 注) 1. ◎は端子板を示します。  
2. 破線、一点鎖線は現地配線を示します。  
3. 室外機、室内ユニットの内部配線は、各々の機種  
の配線図を参照してください。  
4. 受光ユニット、室内ユニット間の配線には極性がないので、  
室内ユニット端子板A, Bへの接続は逆になってもかまいません。

適用機種		図面番号		T25G0455-04		
AIU-AP**H, H-1		品名	東芝パッケージエアコン トリプルタイプ 外部結線図(ワイヤレス)	尺度	図法	
AIC-AP**H, H-1						
AIU-AP**WH						
AIU-AP**SH						
AIK-AP**H						
東芝キヤリア株式会社						



	名 称	記 事
①	冷媒配管取出口 室内外接続線取出口	—
②	電源取入穴	φ38ノックアウト穴



適用機種			図面番号		T26C0704-04		
ROA-AP1125HS (Z) (ZG)	ROA-AP1125S (Z) (ZG)	ROA-AP1125S (Z) (ZG) 2	品名	東芝パッケージエアコン 外形図 (適用機種は左記)		尺度	図法
ROA-AP1405HS (Z) (ZG)	ROA-AP1405S (Z) (ZG)	ROA-AP1405S (Z) (ZG) 2					三角法
ROA-AP1605HS (Z) (ZG)	ROA-AP1605S (Z) (ZG)	ROA-AP1605S (Z) (ZG) 2					
			東芝キヤリア株式会社				

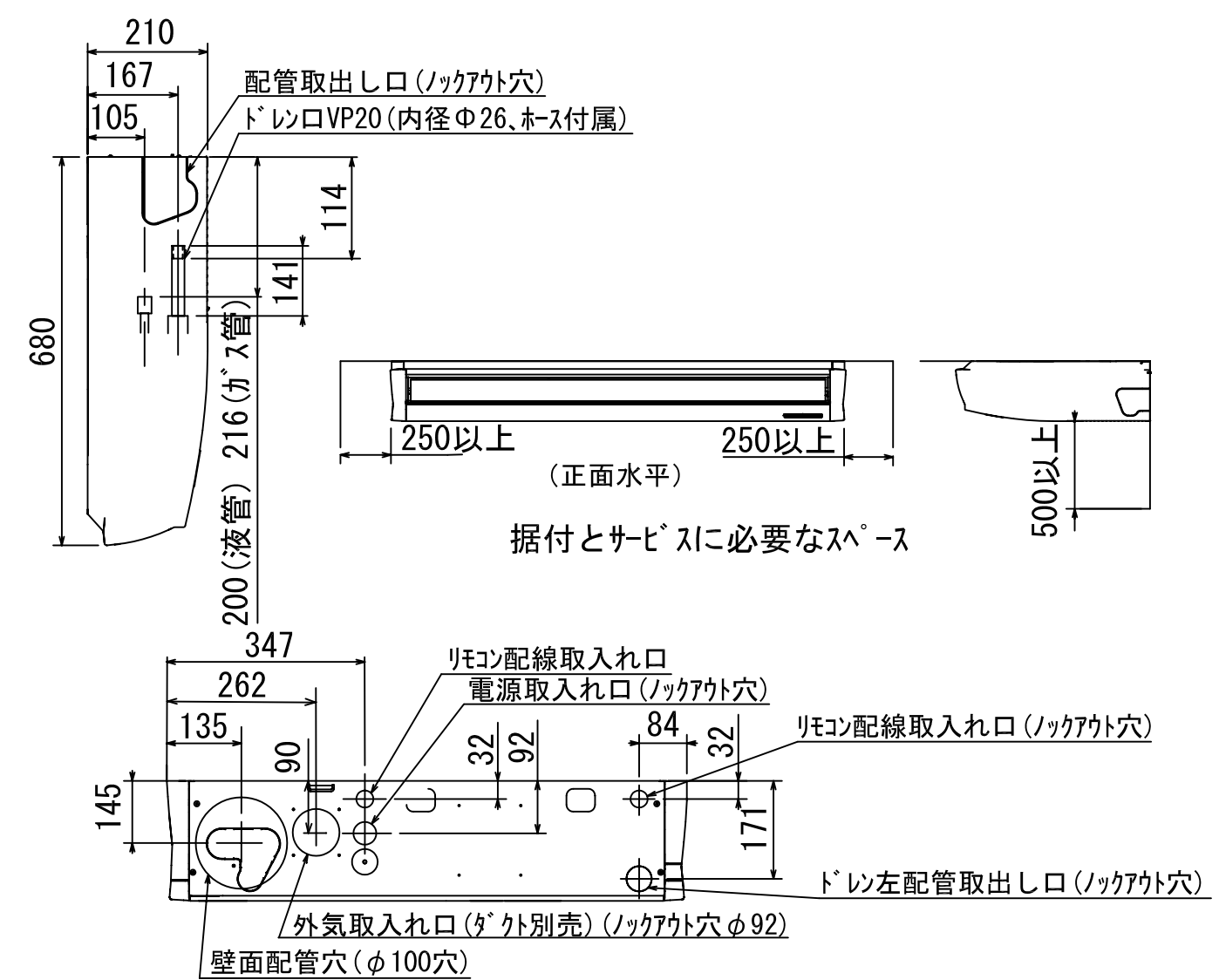
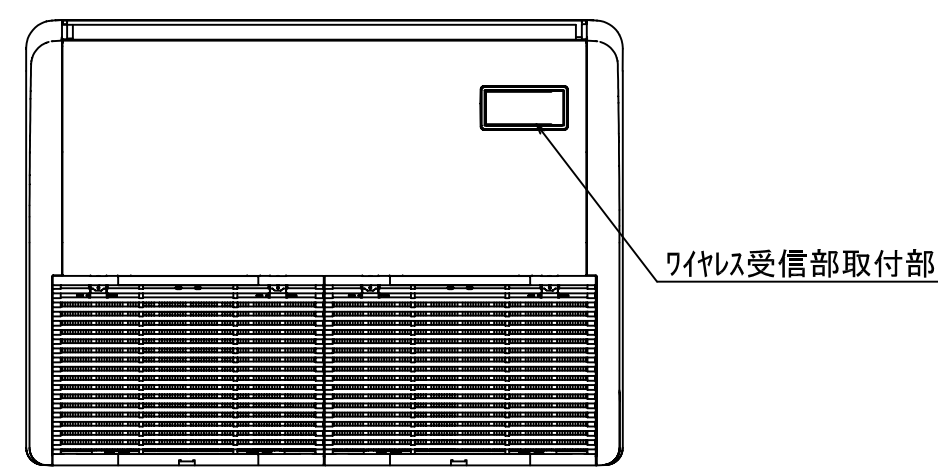
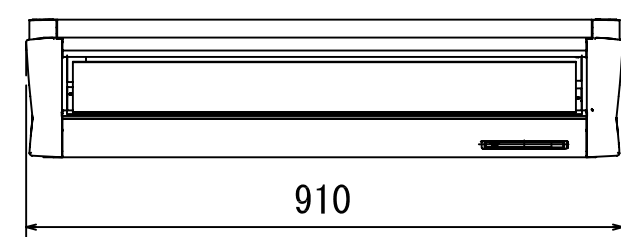
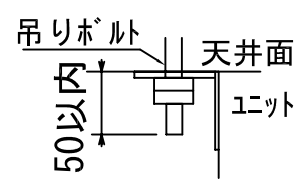


制御基板 MCC-1560

記号	品 名
CM	圧縮機
FM01, 02	送風用電動機
PMV	電子制御弁コイル
TD	配管温度センサ(吐出)
TS	配管温度センサ(吸込)
TE	熱交センサ1
TL	熱交センサ2
T0	外気温度センサ
49C	圧縮機ケースサーモ
F01, F02	ヒューズ 30A 250VAC
F03	ヒューズ 10A 250VAC

- ◎は端子板を示します。中の文字は端子番号を示します。
- 二点鎖線は現地配線、破線は別売付属品・サービス用配線を示します。
- はプリント基板を示します。
- 室内ユニット回路は、室内ユニット配線図を参照してください。

適 用 機 種			図 面 番 号		T26D0701-04			
ROA-AP1125HS (Z) (ZG)	ROA-AP1125S (Z) (ZG)	ROA-AP1125S (Z) (ZG) 2	品 名	東芝パッケージエアコン 配 線 図 (適用機種は左記)	尺度	図 法	三 角 法	
ROA-AP1405HS (Z) (ZG)	ROA-AP1405S (Z) (ZG)	ROA-AP1405S (Z) (ZG) 2						
ROA-AP1605HS (Z) (ZG)	ROA-AP1605S (Z) (ZG)	ROA-AP1605S (Z) (ZG) 2						
			東芝キヤリア株式会社					



(単位 : mm)

適 用 機 種		図 面 番 号		T25A1020-02			
AIC-AP405H	AIC-AP406H	品 名	東芝パッケージエアコン		尺 度	図 法	三 角 法
AIC-AP455H	AIC-AP456H		外 形 図				
AIC-AP505H	AIC-AP506H		(適用機種は左記)				
AIC-AP565H	AIC-AP566H						
東芝キヤリア株式会社							

記 号	品 名
CN**	コネクタ
F301, 302	ヒューズ
FM	送風用電動機
LM	ルーバーマータ
RY302	ドレンポンプ制御リレー
TA	室温センサ
TB01, 02	ターミナルブロック
TC, TCJ	熱交センサ
DM	ドレンポンプ用電動機
FS	フロートスイッチ
HA	JEMA標準HA端子-A

別売品



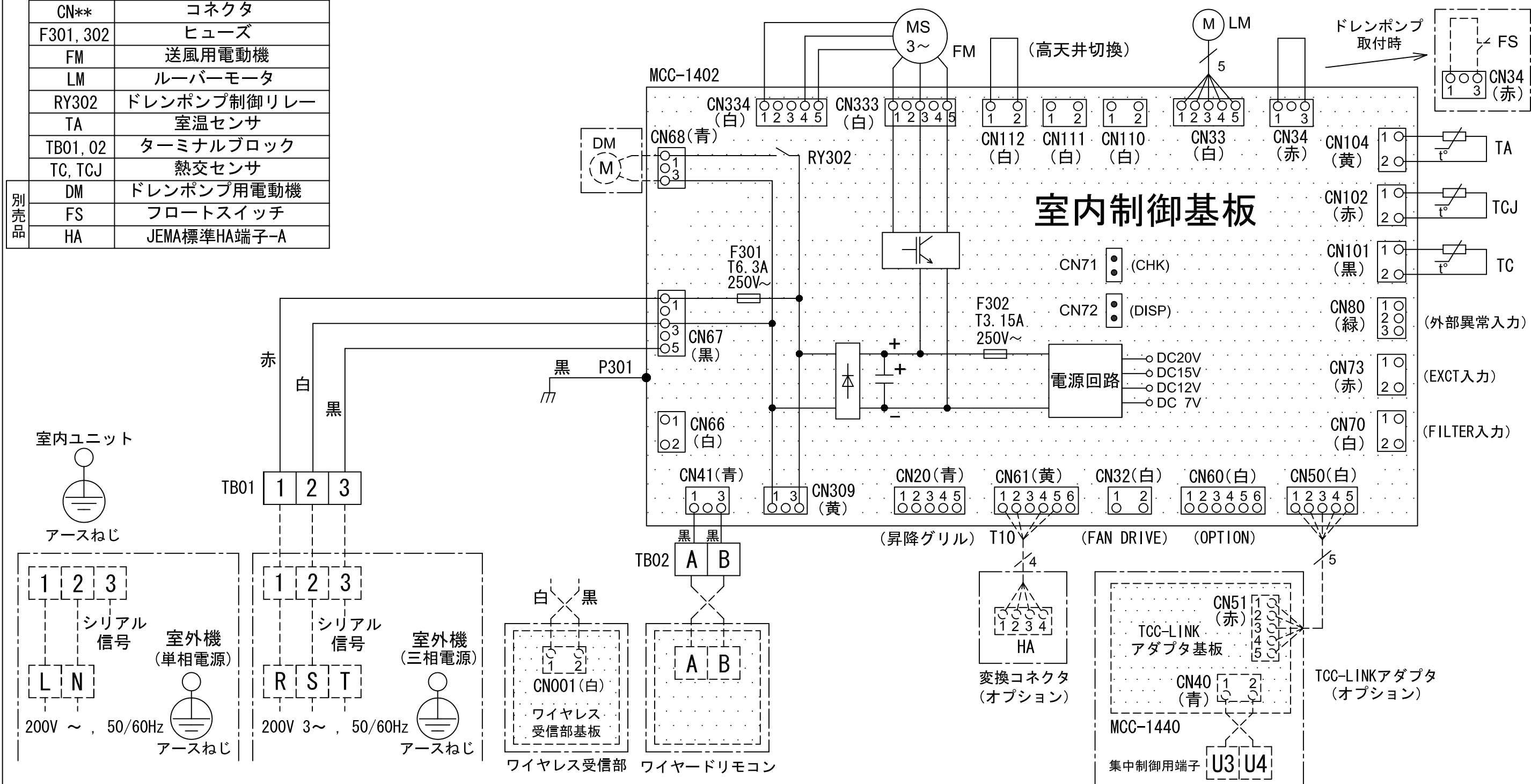
- 破線は現地配線、一点鎖線は別売付属品を示します。
- は端子台、—○— は接続端子、  
○● はプリント基板上のコネクタを示します。
- ⊕ は保護アースを示します。
- ..... はプリント基板を示します。

適 用 機 種				図 面 番 号		T25B1009-04		
AIC-AP405H	AIC-AP715H	AIC-AP406H	AIC-AP716H	品 名	東芝パッケージエアコン		尺 度	図 法
AIC-AP455H	AIC-AP805H	AIC-AP456H	AIC-AP806H		配 線 図			
AIC-AP505H	AIC-AP1125H	AIC-AP506H	AIC-AP1126H		(適用機種は左記)			
AIC-AP565H	AIC-AP1405H	AIC-AP566H	AIC-AP1406H					
AIC-AP635H	AIC-AP1605H	AIC-AP636H	AIC-AP1606H					
				東芝キャリア株式会社				



記 号	品 名
CN**	コネクタ
F301, 302	ヒューズ
FM	送風用電動機
LM	ルーバーマータ
RY302	ドレンポンプ制御リレー
TA	室温センサ
TB01, 02	ターミナルブロック
TC, TCJ	熱交センサ
DM	ドレンポンプ用電動機
FS	フロートスイッチ
HA	JEMA標準HA端子-A

別売品

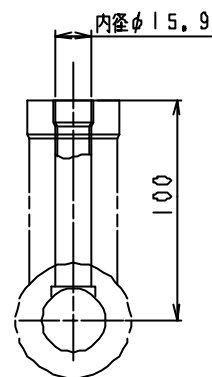
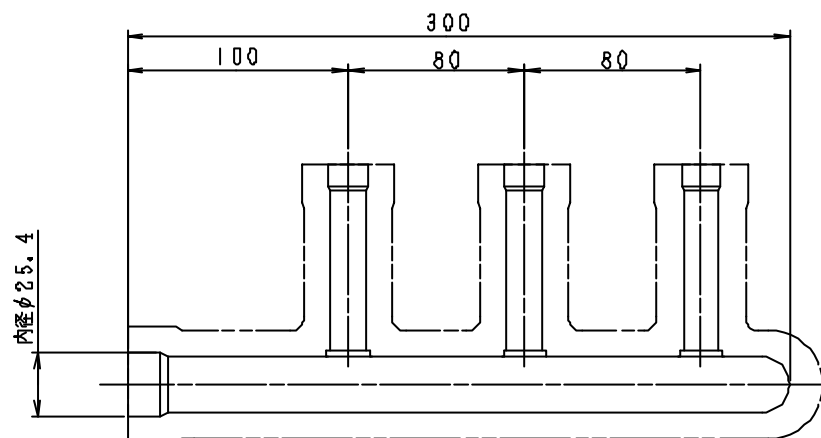


- 破線は現地配線、一点鎖線は別売付属品を示します。
- は端子台、—○— は接続端子、  
○ ○ はプリント基板上のコネクタを示します。
- ⊕ は保護アースを示します。
- ..... はプリント基板を示します。

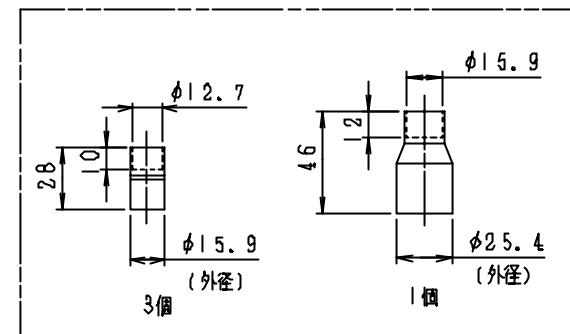
適 用 機 種				図 面 番 号		T25B1009-04		
AIC-AP405H	AIC-AP715H	AIC-AP406H	AIC-AP716H	品 名	東芝パッケージエアコン		尺 度	図 法
AIC-AP455H	AIC-AP805H	AIC-AP456H	AIC-AP806H		配 線 図			
AIC-AP505H	AIC-AP1125H	AIC-AP506H	AIC-AP1126H		(適用機種は左記)			
AIC-AP565H	AIC-AP1405H	AIC-AP566H	AIC-AP1406H					
AIC-AP635H	AIC-AP1605H	AIC-AP636H	AIC-AP1606H					
				東芝キャリア株式会社				



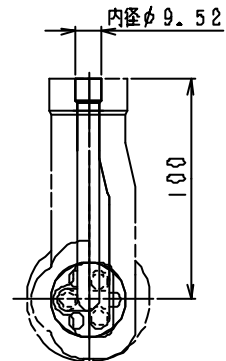
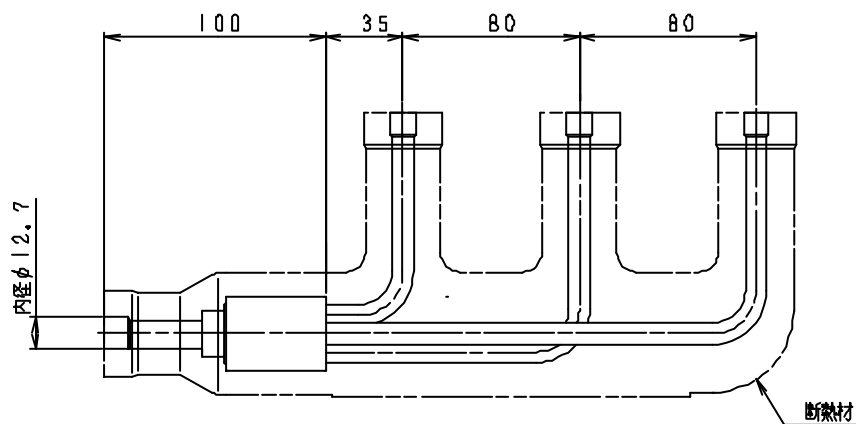
<ガス側>  
ヘッダー組立



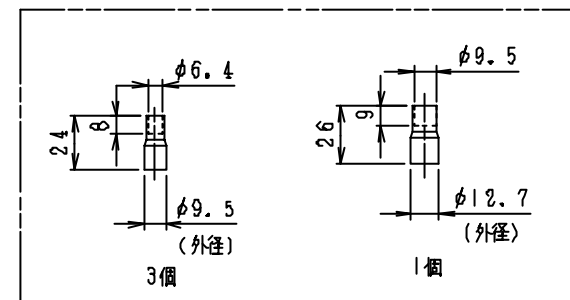
ガス側ソケット



<液側>  
分岐管組立



液側ソケット



注)

1. (外径)表示は表示位置の径を示し、それ以外は接続される配管の径を示します。
2. 2点鎖線は付属の断熱材を示します。

適用機種		図面番号		T22H0202-01		
RBC-TRP100		品名	東芝トリプルシステム エアコン用分岐管	尺度	図法	三角法
東芝キヤリア株式会社						