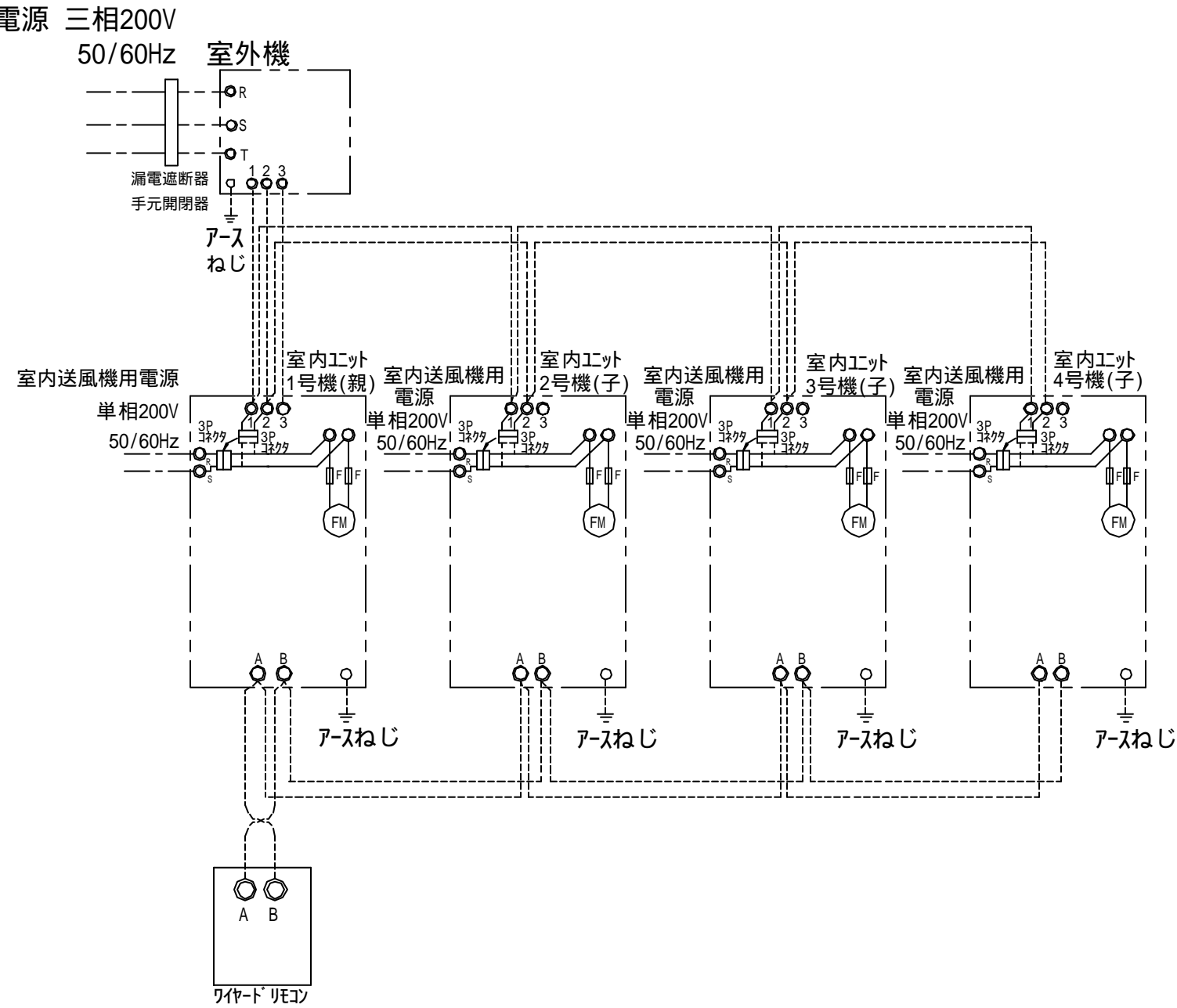


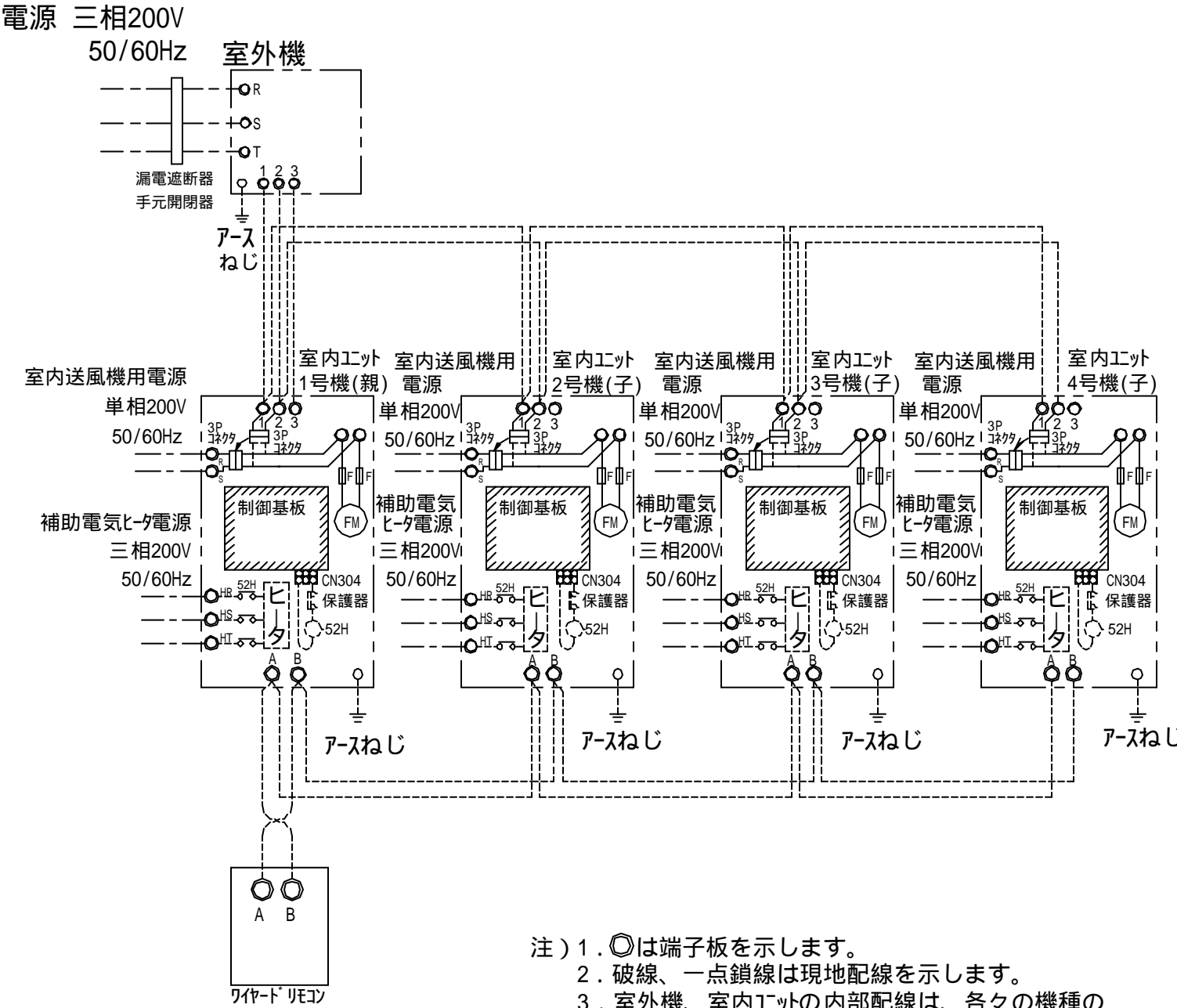
【JRA耐塩害仕様】			セット名称 仕様表		(室内ユニット)		AID-AP715H		×4		天埋ダクト	
					(室外機)		ROA-AP2805HZ				ダブルツイン	
					(分岐管第1)		RBC-TWP101					
					(分岐管第2)		RBC-TWP50		×2			
東芝パッケージエアコン			(空冷インバータヒートポンプ式天井埋込形ダクトタイプ)								【平成26年度グリーン購入法適合】	
定格冷房能力			(注1)	kW	25.0		<6.0～28.0>		室外機		形名装	
定格冷房時の顕熱比				-	0.90				外形装		シルキーシェード(ワッフルY8.5/0.5)	
定格暖房標準能力			(注1)	kW	28.0		<6.0～31.5>		外形寸法		高さ	
									幅		mm	
									奥行		mm	
定格暖房低温能力			(注1)	kW	24.0				総質量		kg	
									形式		全密閉形	
									電動機		kW	
									極数		4	
冷房エネルギー消費効率				-	2.46 / 2.43				空気熱交換器		フィンドチューブ	
暖房エネルギー消費効率				-	3.47 / 3.43				冷媒制御		(冷) 電子制御弁	
冷暖平均エネルギー消費効率				-	2.97 / 2.93						(暖) 電子制御弁	
									送風装置		送風機	
									標準風量		m³/min	
									電動機		kW	
中間冷房能力			(注1)	kW	12.5				高圧スイッチ		MPa	
中間冷房消費電力				kW	3.21 / 3.26						作動：4.15	
中間冷房エネルギー消費効率				-	3.89 / 3.83						復帰：3.20	
中間暖房能力			(注1)	kW	13.2				低圧スイッチ		MPa	
									保護装置		吐出温度リセー 過電流リセー 圧縮機リセー	
中間暖房消費電力				kW	3.02 / 3.07				ケースヒータ		W	
中間暖房エネルギー消費効率				-	4.37 / 4.30				騒音値		(冷) dB	
									(暖) dB		57 / 57 57 / 57	
通年エネルギー消費効率				-	4.0				冷媒・出荷時封入量		kg	
									冷媒追加不要の最大実長		m	
									冷媒追加量		g/m	
電気特性			(注2)		三相 200V 50/60 Hz						R410A・5.90	
室外機電源			(注3)		単相 200V 50/60 Hz						30	
室内ユニット電源			(注3)								主配管：80	
定格冷房消費電力					10.16 / 10.28						分岐配管：40	
定格暖房標準消費電力					8.07 / 8.16							
定格暖房低温消費電力				kW	10.34 / 10.51				冷媒配管		室外機・第1分岐管間	
											mm	
											ガス側：φ25.4	
											液側：φ12.7	
											第1分岐管・第2分岐管間	
											mm	
											ガス側：φ15.9	
											液側：φ9.5	
											第2分岐管・室内ユニット間	
											mm	
											ガス側：φ15.9	
											液側：φ9.5	
											最大実長	
											m	
											70	
											最大落差	
											m	
											室外機が上の場合：30	
											室外機が下の場合：30	
											分岐配管最大長さ	
											m	
											20	
											分岐配管長さの最大差	
											m	
											6	
運転電流			(冷) (暖) (最大)	A	30.9 / 31.2 24.5 / 24.8 38.1 / 39.9				電源設計		漏電遮断器	
											(注13)	
											50A、30mA 0.1sec以下	
力率			(冷) (暖)	%	95 / 95 95 / 95						電源供給先	
											室内ユニット側	
											室外機側	
始動電流				A	- / -						手元開閉器	
											容量	
											A	
											15	
											ヒューズ	
											A	
											15	
											配線用遮断器	
											A	
											-	
											50	
電源配線					20m以下						電源配線	
					(注12) 50m以下						20m以下	
											単線1.6mm	
											燃線14mm2	
											単線2.0mm	
											燃線22mm2	
外形装					AID-AP715H							
外形装					シルバー(溶融亜鉛メッキ鋼板)							
外形寸法					高さ		mm					
					幅		mm					
					奥行		mm					
							kg					
総質量					52							
空気熱交換器					フィンドチューブ							
防音・断熱材					グラスウール							
送風装置					シロココファン							
					標準風量		m³/min					
							22.0					
					電動機		kW					
							0.160					
					出荷時機外静圧		Pa					
							137.0					
					機外静圧(下限)		Pa					
							68.6					
					機外静圧(上限)		Pa					
							196.0					
					風量限界(下限)		m³/min					
							17.6					
					風量限界(上限)		m³/min					
							26.4					
エアフィルタ					別売部品							
運転調整装置			(注5)		リモコンスイッチ							
ドレン口径(呼び径)					25(オネジ片側)							
騒音値					40							

<スマートIIの場合>

○ 補助電気ヒータを組込まない場合



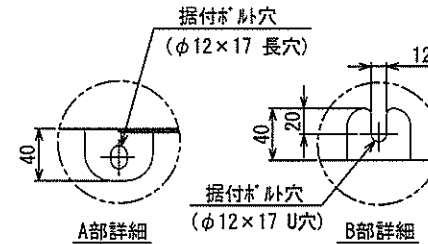
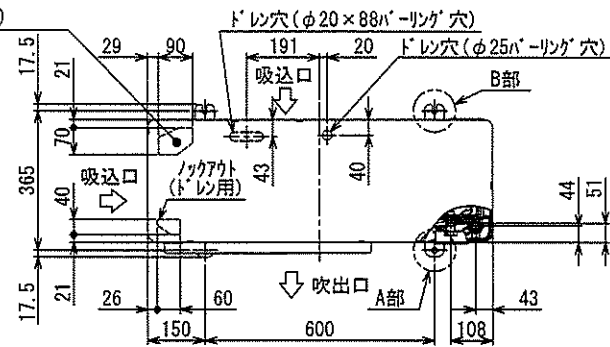
○ 別売補助電気ヒータを組込む場合



- 注) 1. 〇は端子板を示します。
2. 破線、一点鎖線は現地配線を示します。
3. 室外機、室内ユニットの内部配線は、各々の機種 of 配線図を参照してください。
4. リモコン配線には極性がないので、室内ユニット端子板A,Bへの接続は逆になってもかまいません。
5. すべての室内ユニットの内部配線(3P)をR,S端子側に接続しなおしてください。
6. は制御基板を示します。

適用機種		図面番号		T25G0718-01			
AID-AP**H,H-1		品名	東芝パッケージエアコン ダブルツインタイプ		尺度	図法	
			外部結線図				
		東芝キヤリア株式会社					

ノックアウト(ドレン用)

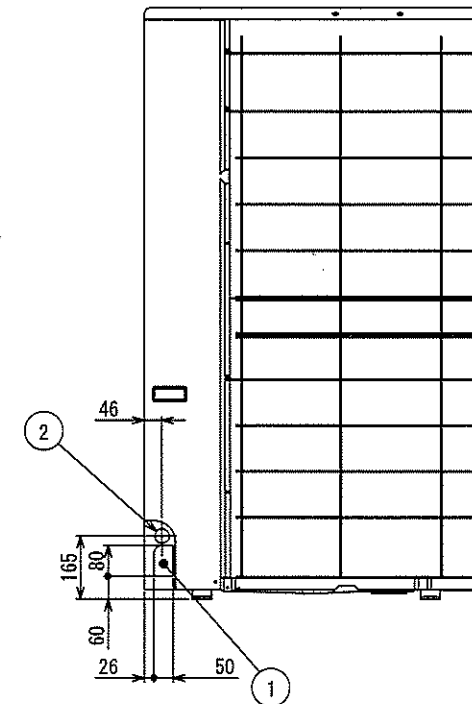
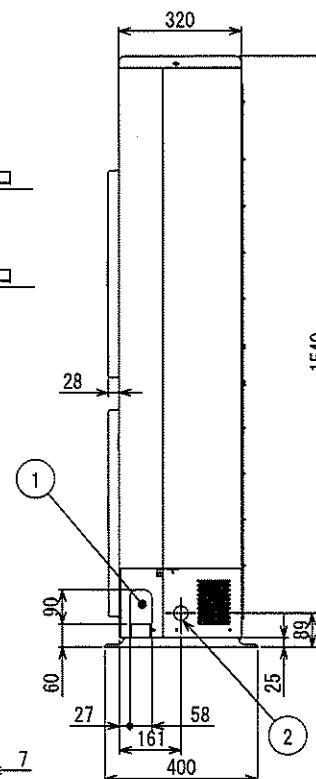
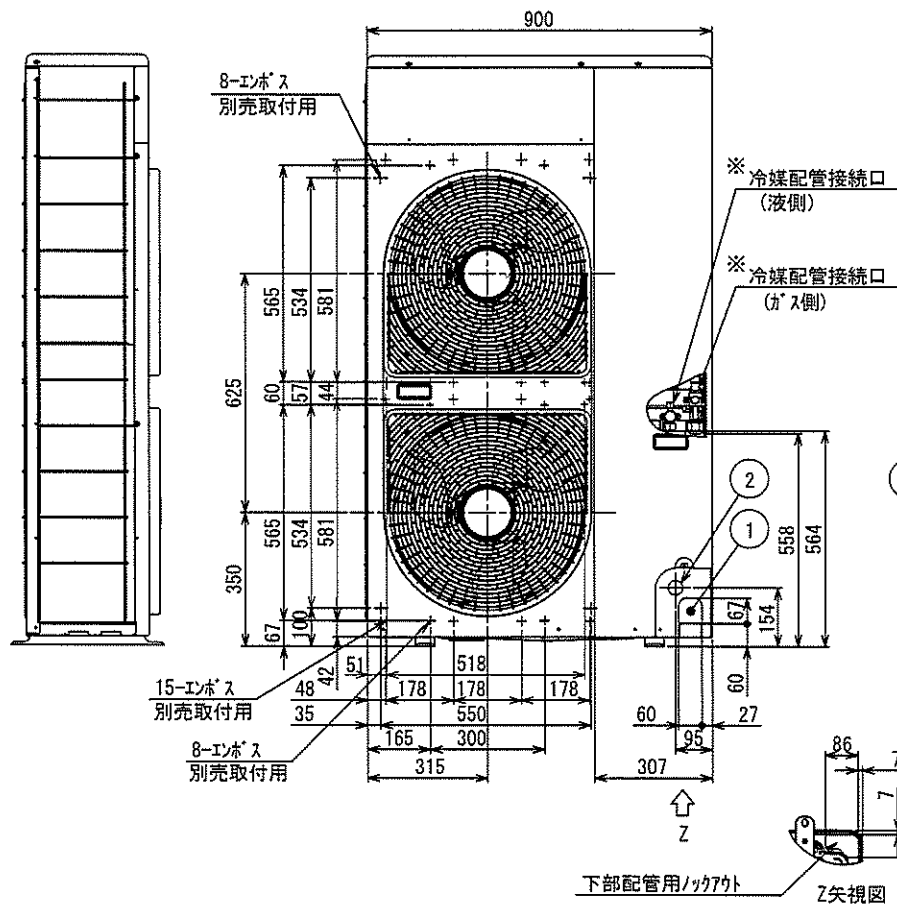


	名 称	記 事
①	冷媒配管取出口 室内外接続線取出口	—
②	電源取入穴	φ38 ノックアウト穴

※

	配管接続口径		接続配管径	
	液側	ガス側	液側	ガス側
AP224	9.5	19.1	9.5	25.4
AP280	12.7	19.1	12.7	25.4

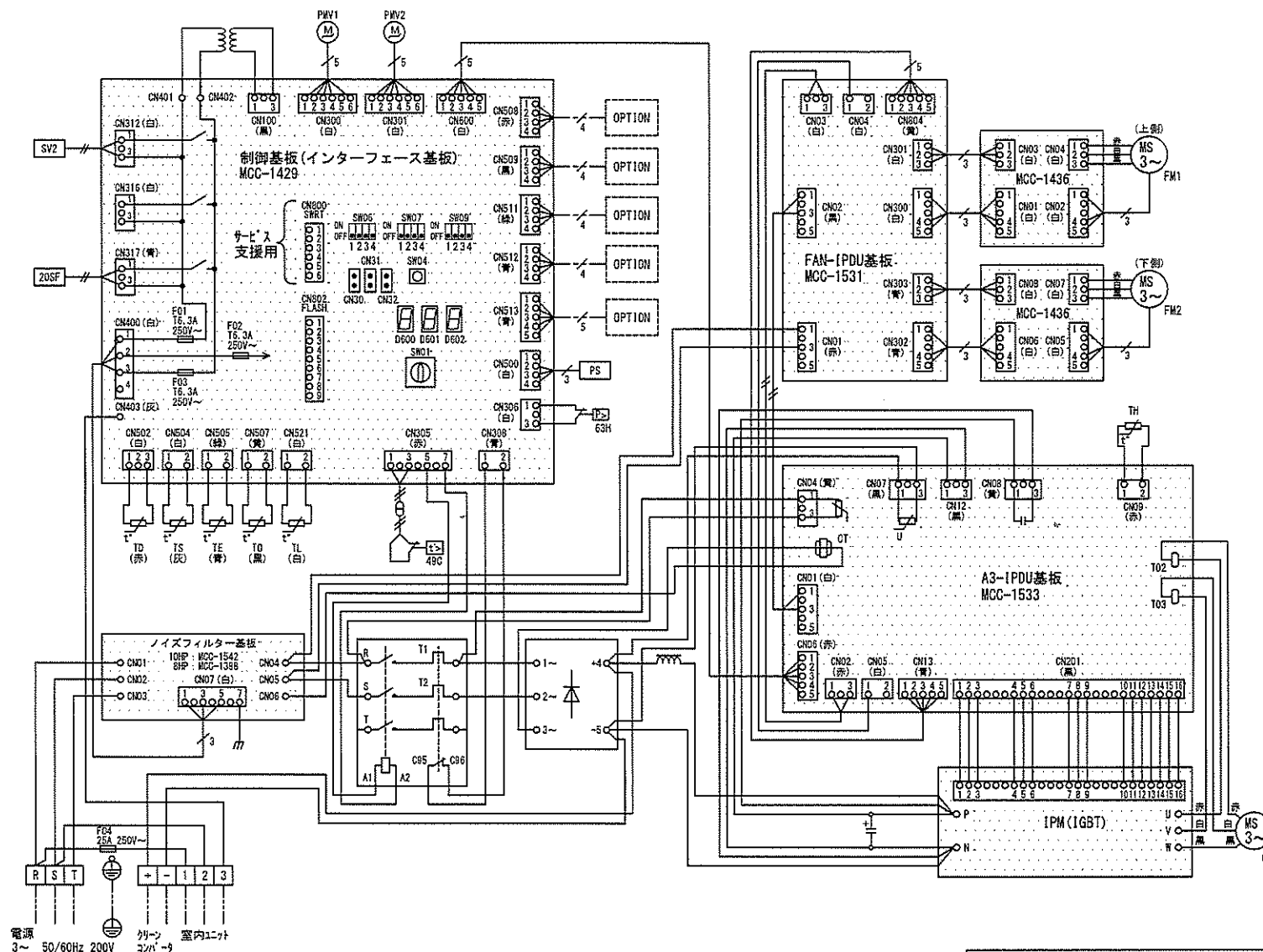
室外機本体のホースの接続径はφ19.1と
なっていますので、付属の継手配管を使用して
工事を行ってください。



適 用 機 種		図 面 番 号		T26C1001-02	
ROA-AP2245H, (Z), (ZG)		品 名	東芝パッケージエアコン 外 形 図 (適用機種は左記)		尺 寸 図 法 三 角 法
ROA-AP2805H, (Z), (ZG)					
ROA-AP2246H, (Z), (ZG)					
ROA-AP2806H, (Z), (ZG)					
東芝キヤリア株式会社					

東芝キヤリア株式会社

T26C1001-58

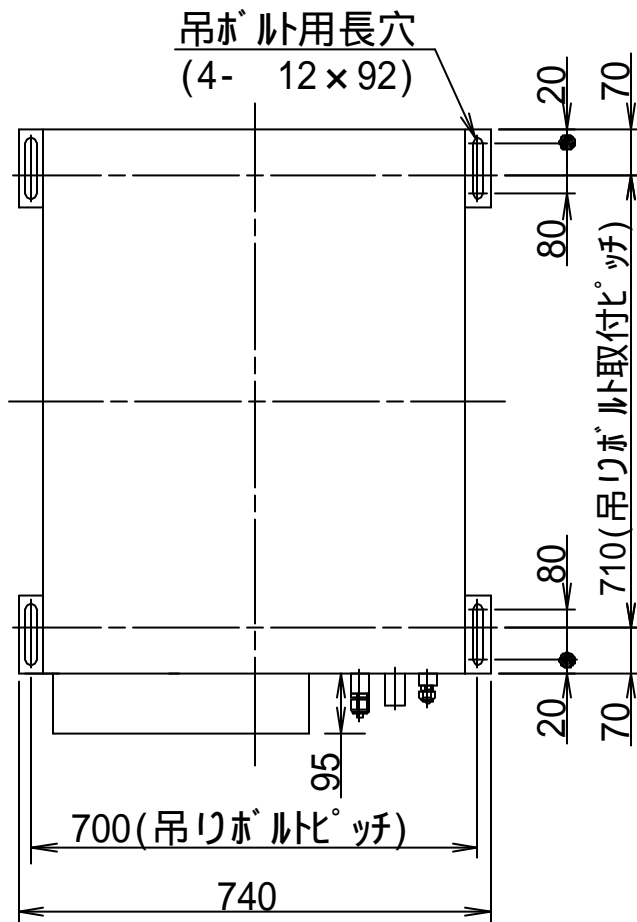
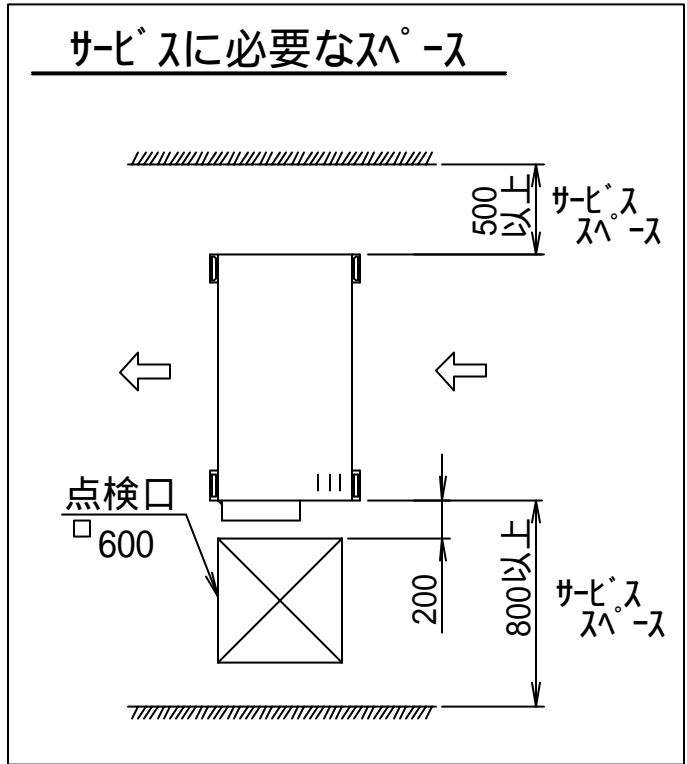


記号	品名
CM	圧縮機
FM1, FM2	送風用電動機
TD	配管温度センサ (吐出)
TS	配管温度センサ (吸込)
TE	熱交センサ 1
TL	熱交センサ 2
TO	外気温度センサ
TH	ヒートシンクセンサ
20SF	四方弁コイル
SV2	電子制御弁
PMV1, PMV2	高圧スイッチ
63H	圧力センサ (低圧)
49C	圧縮機ケースサーモ

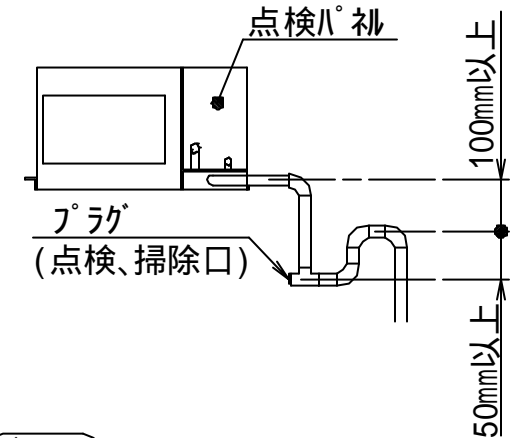
1. 二点鎖線は現地配線、破線は別売付属品を示します。
2. □ は端子台、○ は接続端子、□ □ はプリント基板上的コネクタを示します。
3. ⊕ は保護アースを示します。
4. ■ はプリント基板を示します。

適用機種	図面番号	T26D1001-04
ROA-AP2245H, (Z), (ZG)	品名	東芝パッケージエアコン
ROA-AP2805H, (Z), (ZG)	配線図	配線図
ROA-AP2246H, (Z), (ZG)	(適用機種は左記)	(適用機種は左記)
ROA-AP2806H, (Z), (ZG)		

東芝キヤリア株式会社

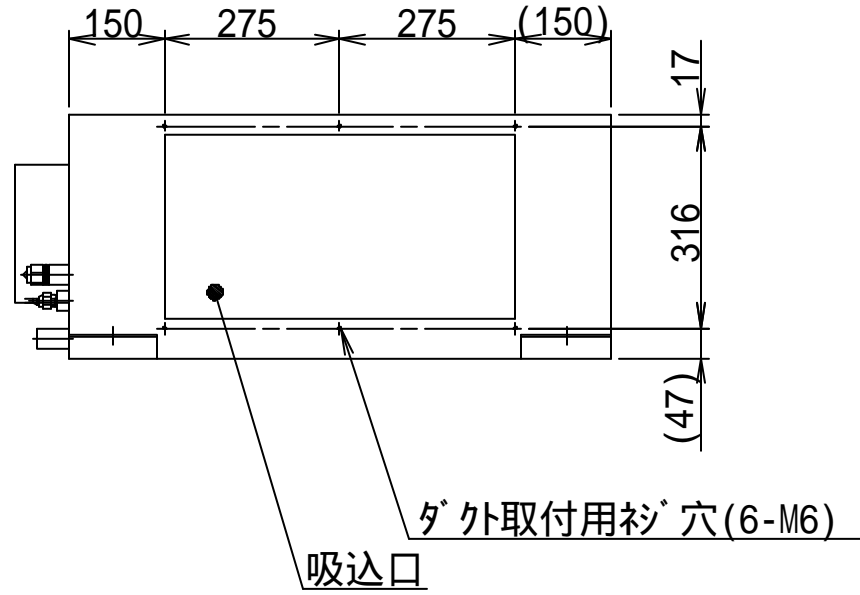
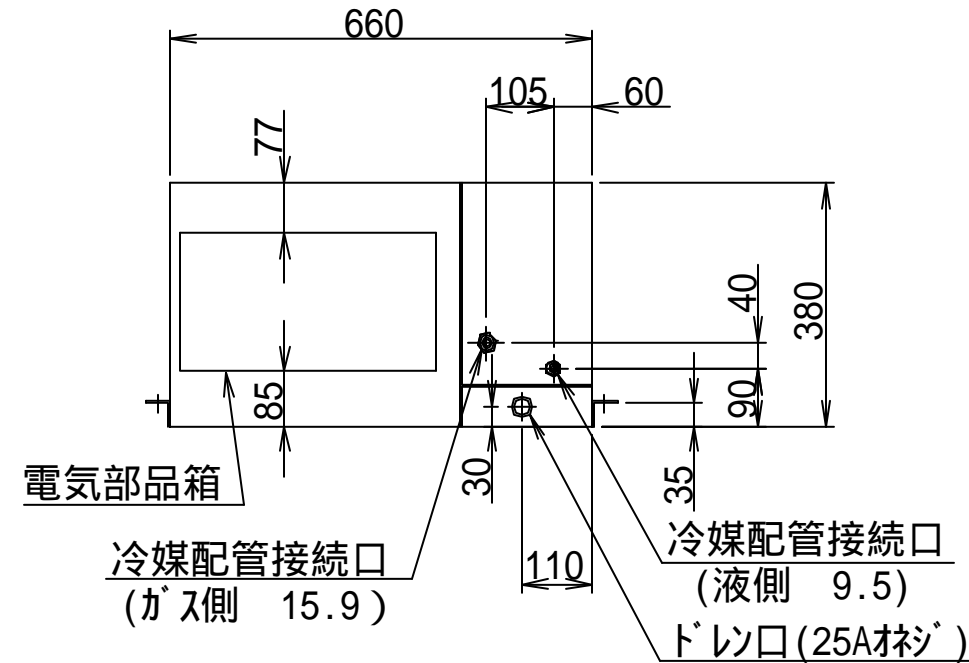
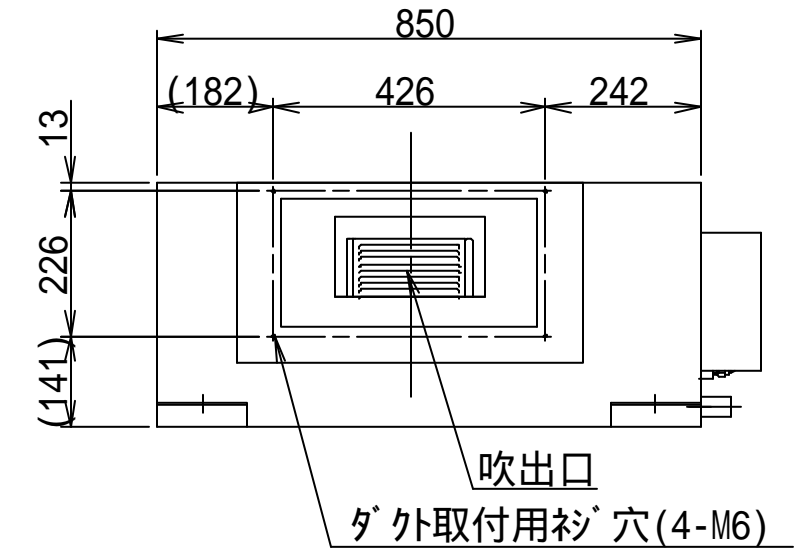


- 据付時における注意事項
1. 吹き出し口右側には必ず点検口を設置してください。
 2. ドレン配管は1/100の勾配をとりドレントラップを必ず設けてください。(下図)
 3. ドレンが排水することを確認するため、必ず注水試験を行なってください。
 4. 油の飛沫や油煙のたちこめる場所(例：調理場や機械工場など)への据付けは避けてください。
 5. 冷房シーズン前には必ずドレン皿およびドレントラップ部の掃除を行なってください。
(ドレン皿やドレン配管にゴミが溜まるとドレン皿から水が溢れ天井を濡らす恐れがあります。)
 6. 室内ユニットにはエアフィルターは内蔵していません。必ず吸込グリなど、保守のしやすい位置にエアフィルター(現地手配)を取付けてください。
(エアフィルターを取付けていないと、空気熱交換器にホリがつまり、エアコンの故障や水漏れの原因となります。)
 7. 本体は水平に吊り下げてください。



ご注意

ドレントラップ部は、ドレン配管内のゴミが堆積しやすいので、必ずプラグを設け、掃除ができる構造にしてください。



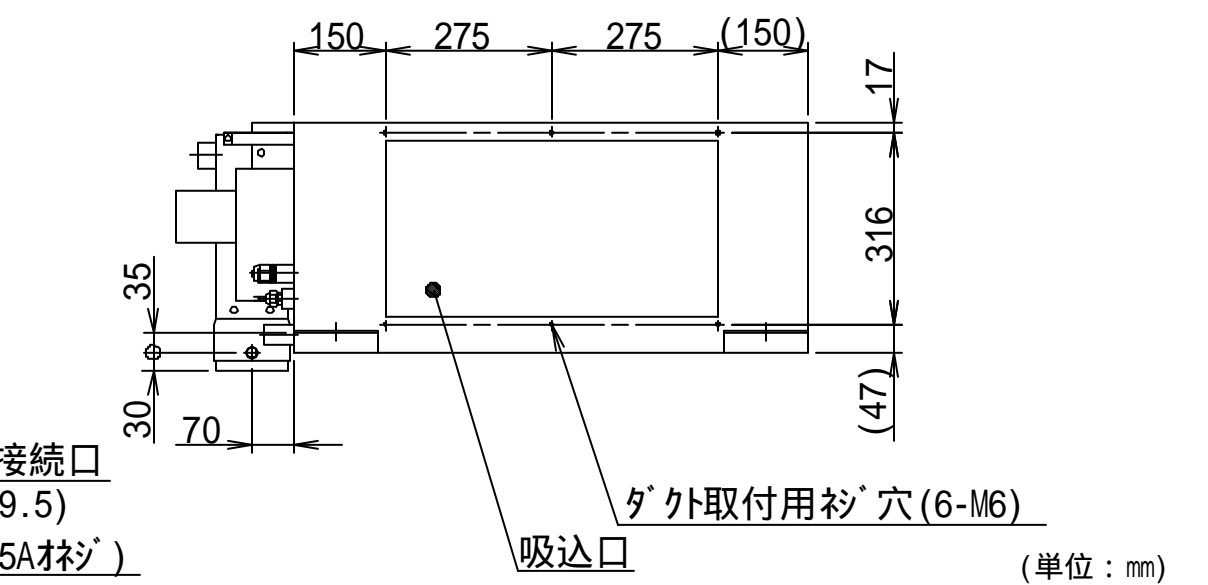
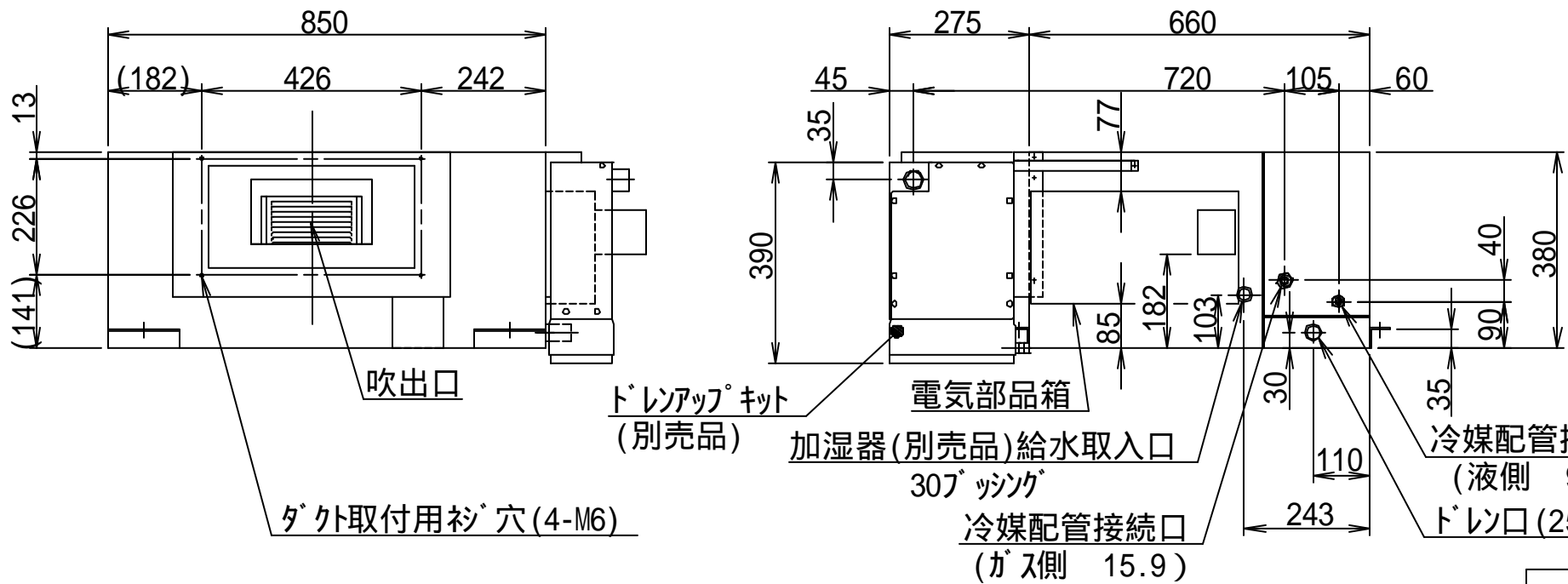
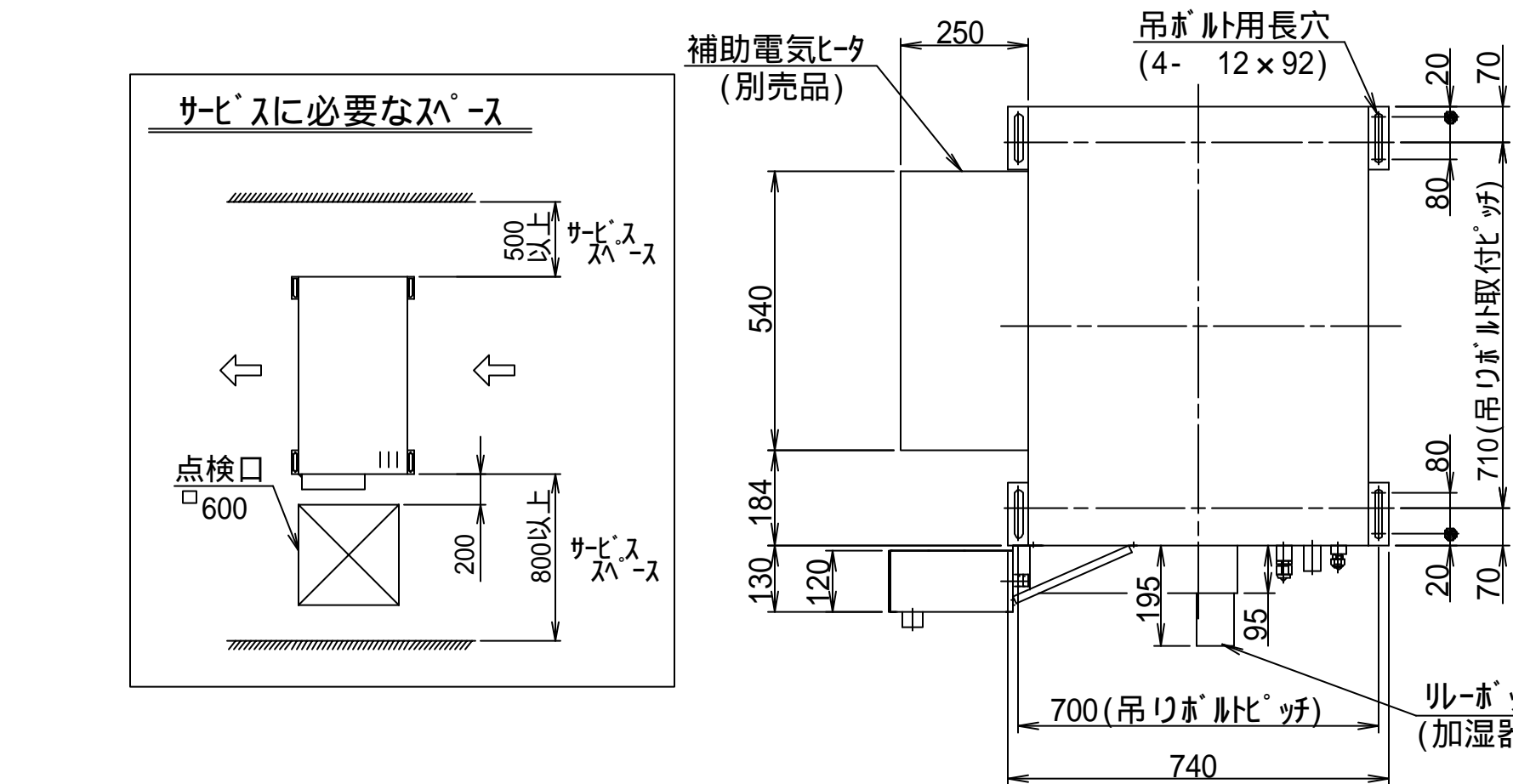
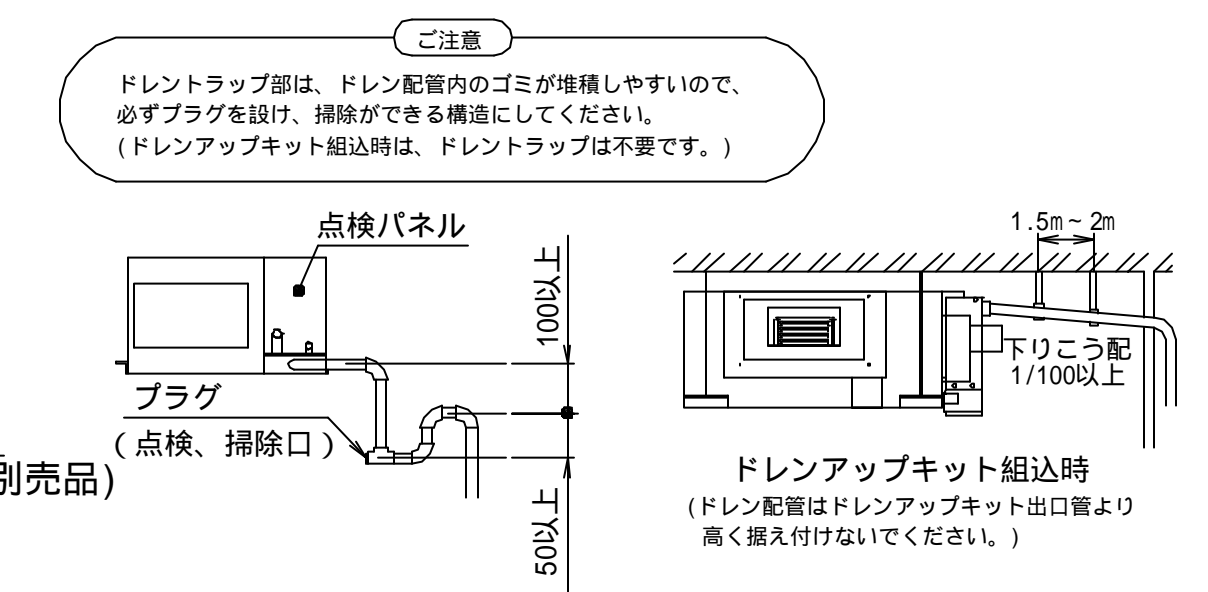
(単位：mm)

【エアコン本体】(1/2)

* 別売部品組込み図は2/2を参照ください。

適用機種				図面番号		T25A1011-03			
AID-AP715H				品名	東芝パッケージエアコン		尺度	図法	三角法
AID-AP805H					外形図				
					(適用機種は左記)				
				東芝キヤリア株式会社					

- 据付時における注意事項
- 1. 吹き出し口右側には必ず点検口を設置してください。
 - 2. ドレン配管は1/100の勾配をとりドレントラップを必ず設けてください。(下図)
 - 3. ドレンが排水することを確認するため、必ず注水試験を行なってください。
 - 4. 油の飛沫や油煙のたちこめる場所(例：調理場や機械工場など)への据付けは避けてください。
 - 5. 冷房シーズン前には必ずドレン皿およびドレントラップ部の掃除を行なってください。
(ドレン皿やドレン配管にゴミが溜まるとドレン皿から水が溢れ天井を濡らす恐れがあります。)
 - 6. 室内ユニットにはエアフィルターは内蔵していません。必ず吸込グリルなど、保守のしやすい位置にエアフィルター(現地手配)を取付けてください。
(エアフィルターを取付けていしないと、空気熱交換器にホリがつまり、エアコンの故障や水漏れの原因となります。)
 - 7. 本体は水平に吊り下げてください。
 - 8. ドレンアップキット(別売品)のホースはセット本体より20mm下側を通りますので、吊り下げ前の取り扱いにてホースに損傷(割れ)がないようご注意ください。



【別売部品組込み図】(2/2)

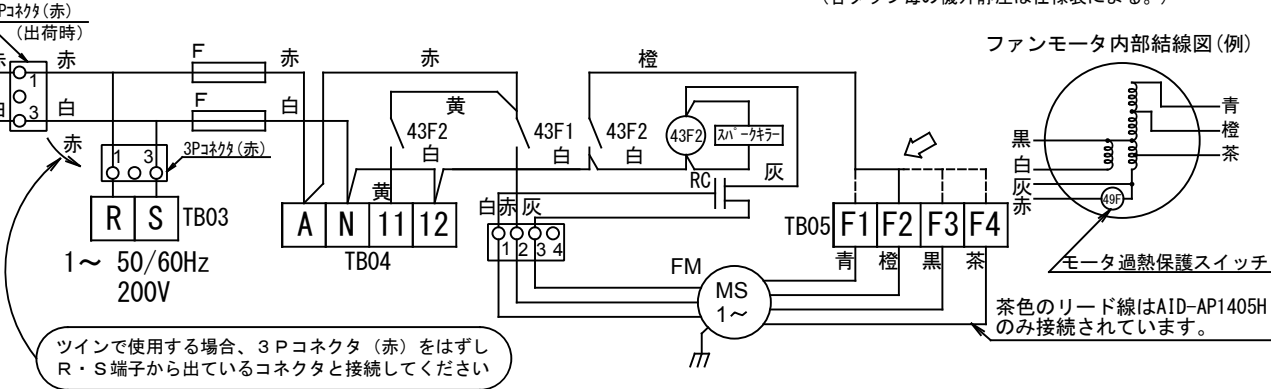
適用機種		図面番号		T25A1011-03		
AID-AP715H		品名	東芝パッケージエアコン	尺度	図法	三角法
AID-AP805H			外形図			
			(適用機種は左記)			
		東芝キヤリア株式会社				

記 号	品 名
43F1, F2	送風用電動機制御用リレー
CN**	コネクタ
F	ファンモータ用ヒューズ(10A)
F301	ヒューズ
FM	送風用電動機
RC	ランニングコンデンサ
RY002	ドレンポンプ制御リレー
RY005, 006, 007	ファンモータ制御リレー
TA	室温センサ
TB01～05	ターミナルブロック
TC, TCJ	熱交センサ
TR	電源トランス

記 号	品 名
23Hu	湿度調節器(現地手配)
43Hu	加湿器制御リレー
DM	ドレンポンプ用電動機
FS	フロートスイッチ
HA	JEMA標準HA端子-A
Hu	加湿器

- 破線は現地配線、一点鎖線は別売付属品を示します。
- は端子台、—○— は接続端子、
○ ○ はプリント基板上的コネクタを示します。
- ⊕ は保護アースを示します。
- はプリント基板を示します。
- 加湿器を取付ける時は別売の気化式加湿器に内蔵のリレーボックスから出ているコネクタをCN66に、付属の短絡コネクタをCN70に接続して下さい。
- ドレンポンプを取り付けるときは、CN30のコネクタをフロートスイッチのコネクタと差し替えてください。
- 現地で必要な機外静圧に切換える場合は右記の端子No. と送風用電動機のリード線の色を確認して矢印部(△)のリード線を入れ替えてください。
- Hタップの機外静圧は50/60Hzで異なるので変更する場合は注意してください。

室内ユニット
アースねじ

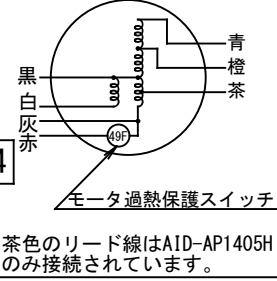


ツインで使用する場合、3Pコネクタ(赤)をはずしR・S端子から出ているコネクタと接続してください

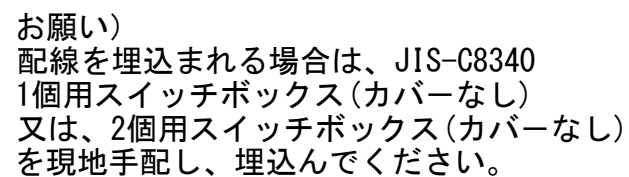
端子板No.	送風用電動機配線(AID-)		機外静圧タップ
	AP140形	AP56～AP112形	
F1	青(50/60Hz)		Lタップ
F2	橙(50/60Hz)		Mタップ(出荷時)
F3	黒(60Hz)	黒(50/60Hz)	Hタップ
F4	茶(50Hz)	—	Hタップ

(各タップ毎の機外静圧は仕様表による。)

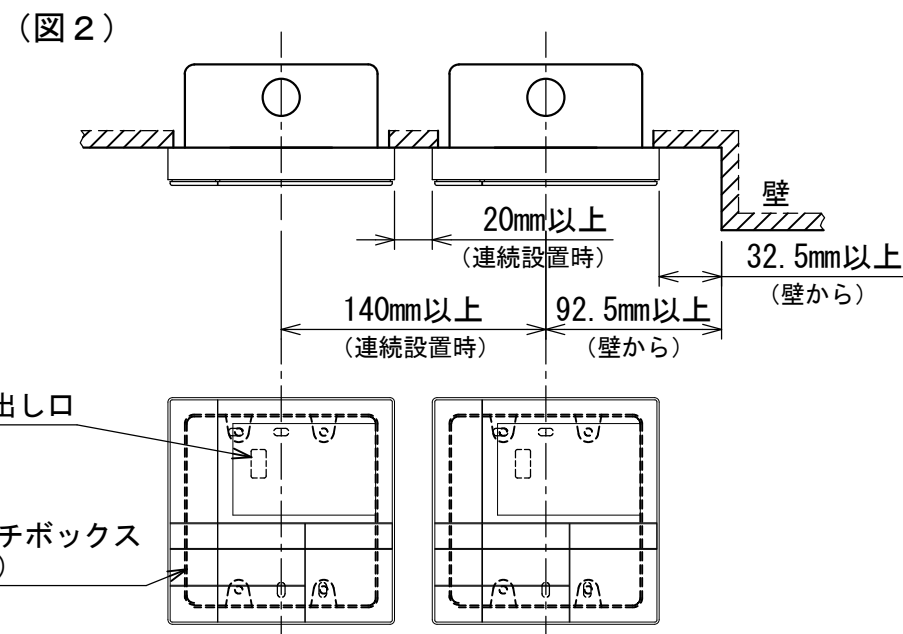
ファンモータ内部結線図(例)



適 用 機 種		図 面 番 号		T25B1005-04		
AID-AP565H		品 名	東芝パッケージエアコン 配 線 図 (適用機種は左記)	尺 度	図 法	
AID-AP715H						
AID-AP805H						
AID-AP1125H						
AID-AP1405H						
		東芝キヤリア株式会社				

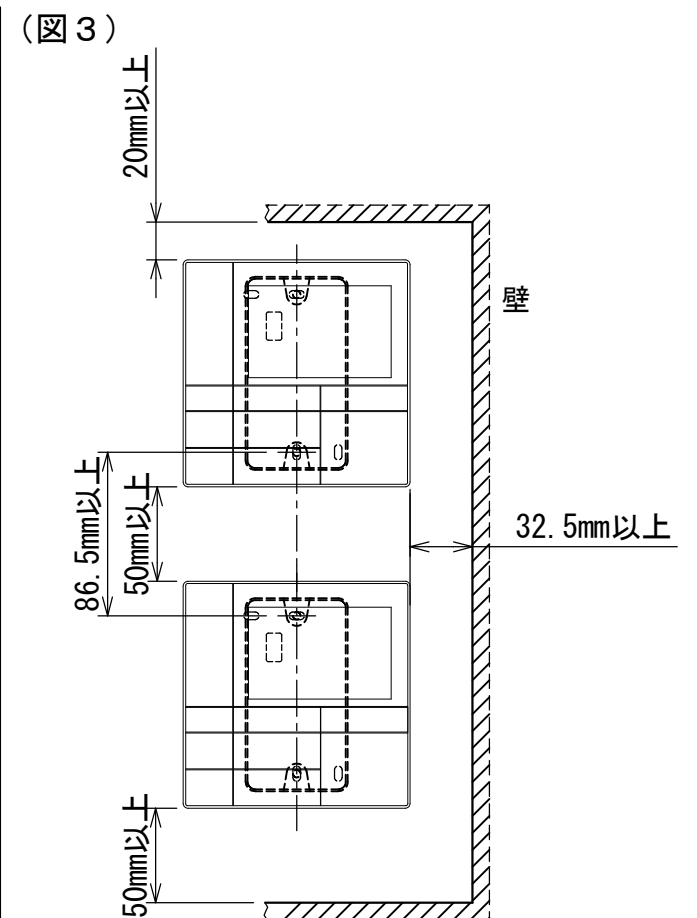


リモコンを壁面に取付ける場合は、図1・図2・図3の取付け方法を守ってください。



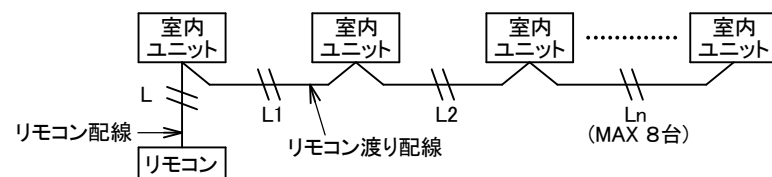
Technical drawing of a rectangular plate with the following specifications:

- Overall width: 24
- Overall height: 41.75
- Internal width: 22
- Internal height: 41.75
- Hole specification: 4- $\phi 4.2 \times 8$ 長穴 (4 holes, diameter $\phi 4.2$, length 8)
- Dimensions are indicated by arrows and dashed lines.

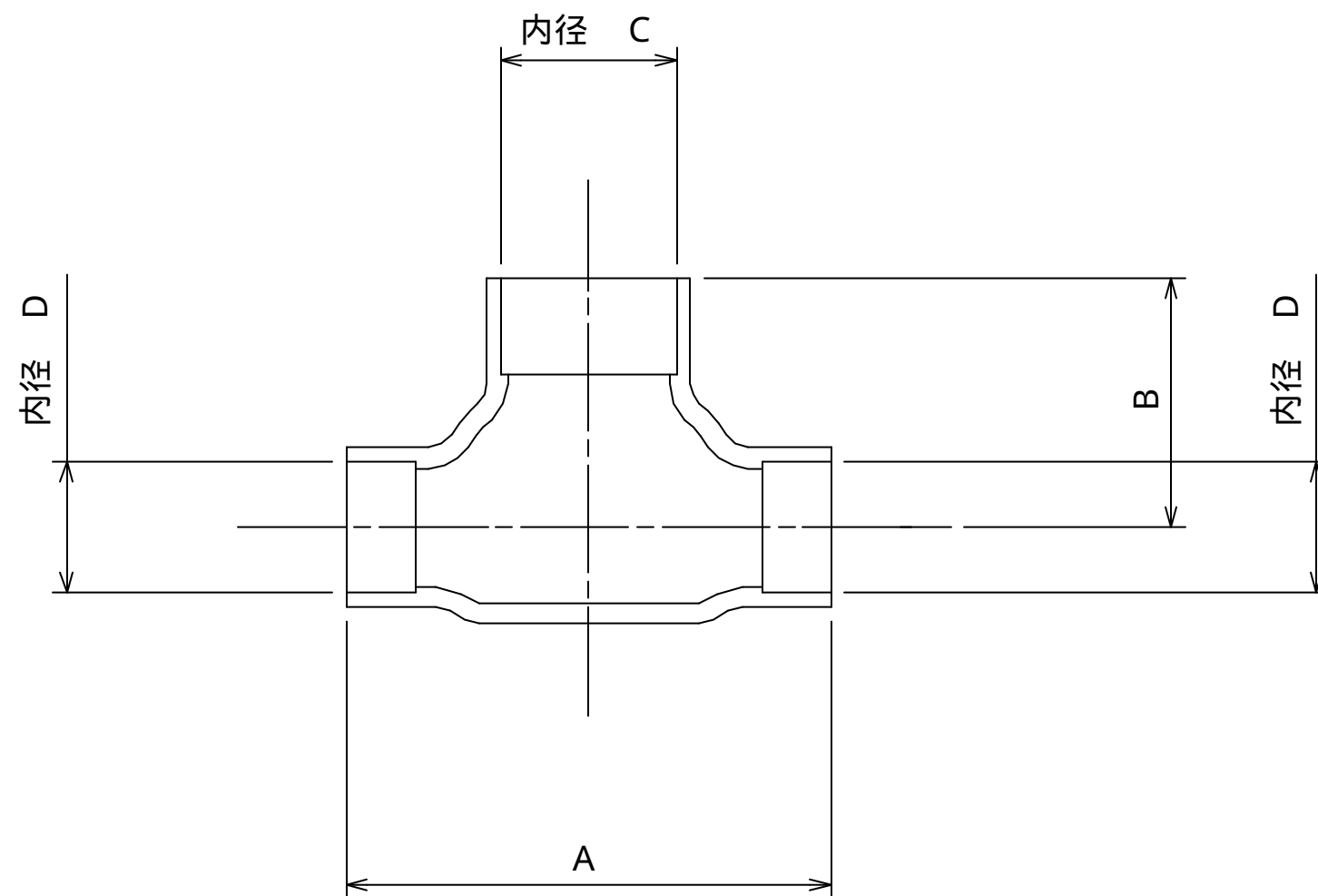


リモコン配線（通信線）とAC100V/200Vの配線を直接接触させたり、同一電線管に収めることはできません。ノイズ等により、制御系統に異常が生じる恐れがあります。

線種	VCTF: 0.3mm ² × 2			VCTF: 0.5mm ² ～ 2.0mm ² × 2		
リモコン配線とリモコン 渡り配線の総配線長 (L+L1+L2+…Ln)	1リモコン	2リモコン	ワイヤレスとの 2リモコン	1リモコン	2リモコン	ワイヤレスとの 2リモコン
	200mまで	120mまで	200mまで	500mまで	300mまで	400mまで
リモコン渡り配線の総配線長 (L1+L2+…Ln)	200mまで			200mまで		

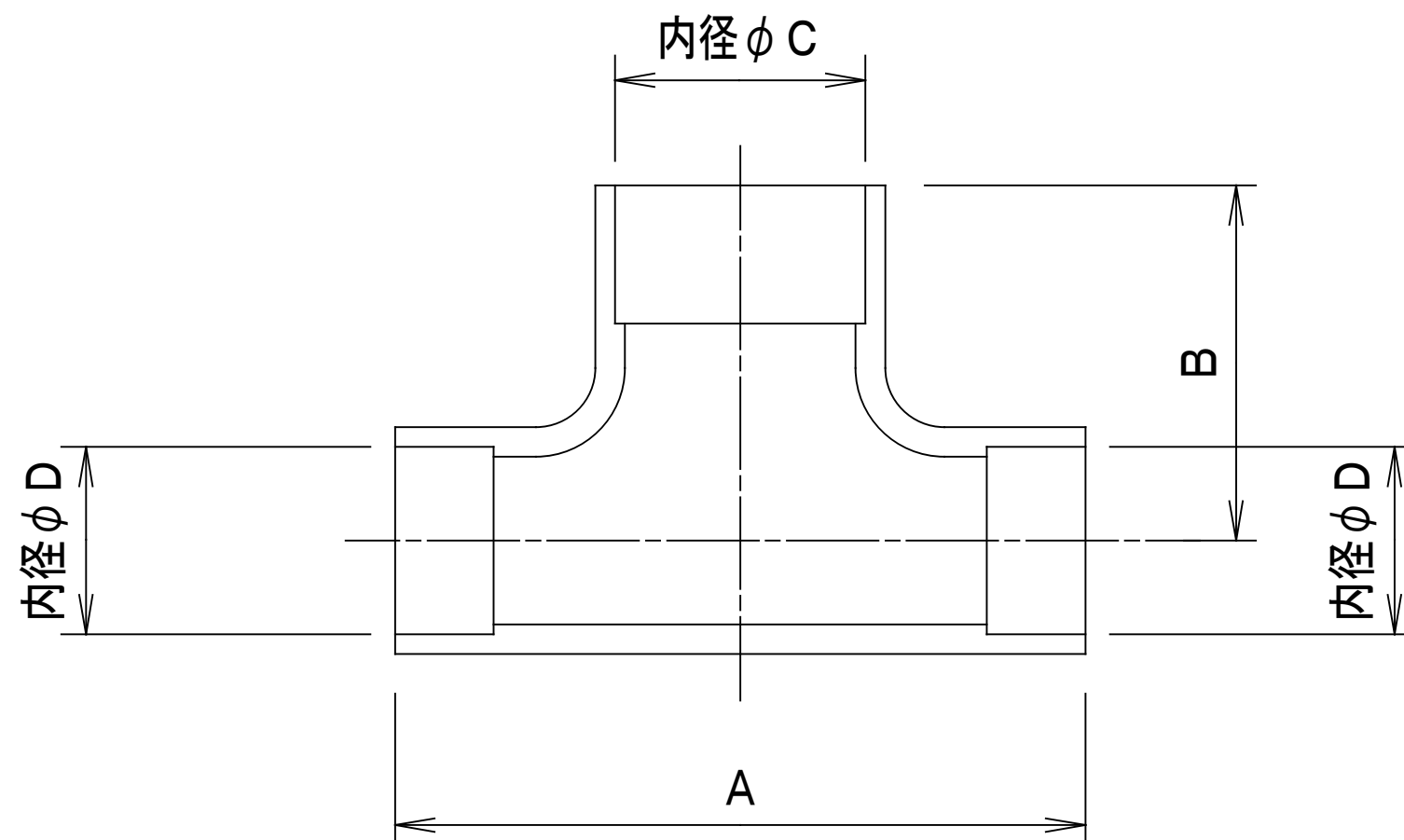


適用機種		図面番号		T29E1405-01		
RBC-AMS53		品名	東芝パッケージエアコン用別売部品 外形図	尺度	図法	三角法
			ワイヤードリモコン			
		東芝キヤリア株式会社				



	A	B	C	D	P224用	P280用
液 側	35	18	12.7	9.5	-	
	34	14	9.5	9.5		-
ガス側	74	37	25.4	15.9		

適 用 機 種		図 面 番 号		T29E0501-01					
RBC-TWP101		品 名	東芝パッケージエアコン用別売部品			尺 度		図 法	三 角 法
			外 形 図						
			分 岐 管						
		東芝キヤリア株式会社							



	A	B	C	D
液側	34	14	φ 9.5	φ 9.5
ガス側	44	21	φ 15.9	φ 15.9

適用機種		図面番号		T25F0102-0			
RBC-TWP50		品名	東芝ツインシステム エアコン用分岐管		尺度	図法	三角法
		東芝キヤリア株式会社					