

東芝パッケージエアコン (空冷インバータヒートポンプ式床置形スタンドタイプ)

定格冷房能力 (注1)	kW	4.5	<1.0～5.0>	室外形名	ROA-AP505HZ
定格冷房時の顕熱比	-	0.82		外装	シルキーシェード(ワレ1Y8.5/0.5)
定格暖房標準能力 (注1)	kW	5.0	<1.0～5.6>	外形寸法	高さ mm 550
				幅 mm 780	
定格暖房低温能力 (注1)	kW	4.4		奥行 mm 290	
				総質量 kg 34	
冷房エネルギー消費効率		2.92	/ 2.92	形式	全密閉形
暖房エネルギー消費効率	-	3.52	/ 3.52	圧縮機電機機数	0.75
冷暖平均エネルギー消費効率	-	3.22	/ 3.22	空気熱交換器	フィンチューブ
				冷媒制御 (冷)	電子制御弁
				(暖)	電子制御弁
中間冷房能力 (注1)	kW	2.2		送風機	プロペラファン
中間冷房消費電力	kW	0.622	/ 0.622	標準風量 m³/min	39.0
中間冷房エネルギー消費効率	-	3.54	/ 3.54	電機機	0.043
中間暖房能力 (注1)	kW	2.4		高圧スイッチ	MPa - -
中間暖房消費電力	kW	0.622	/ 0.622	低圧スイッチ	MPa - -
中間暖房エネルギー消費効率	-	3.86	/ 3.86	保護装置	吐出温度セーフ 過電流セーフ 圧縮機セーフ
				ケースヒータ	W -
				騒音値 (冷)	dB 46 / 46
				(暖)	47 / 47
通年エネルギー消費効率	-	3.7		冷媒・出荷時封入量	kg R410A・1.00
				冷媒追加不要の最大実長	m 20
				冷媒追加量	g/m 20
電気特性 (注2)	電圧源 (注3)	三相 200V 50/60 Hz		冷媒配管	室外機・室内ユニット間 mm ガス側：φ12.7 液側：φ6.4
	定格冷房消費電力	1.54	/ 1.54		
	定格暖房標準消費電力	1.42	/ 1.42	最大実長	m 30
	定格暖房低温消費電力	1.74	/ 1.74	最大落差	m 室外機が上の場合：30 室外機が下の場合：30
	運転電流 (冷)	A 4.73	/ 4.73		
	(暖)	4.36	/ 4.36		
	(最大)	7.2	/ 7.3		
	力率 (冷)	% 94	/ 94	電源設計	漏電遮断器 (注14) 15A、30mA 0.1sec以下
	(暖)	94	/ 94	手元開閉器	開閉器容量 A 15
	始動電流	A - / -		ヒューズ	A 10
室内ユニット	形名	AIF-AP505H-1		配線用遮断器	A 10
	外装前面キャビネット	シリケート(ワレ1Y8.5/0.5)		電源配線 (注13)	20m以下 単線1.6mm
	側面キャビネット	シリケート(ワレ1Y8.5/0.5)		50m以下 単線2.0mm	
	吸込み・吹出しグリル	シリケート(ワレ1Y8.5/0.5)			
	外形寸法	高さ mm 1,750			
	幅 mm 600				
	奥行 mm 210				
	総質量 kg 51				
	空気熱交換器	フィンチューブ			
	防音・断熱材	難燃性ポリイソシアネート・ポリフネン			
	送風機	シロッコファン			
	標準風量 m³/min 15.0				
	電機機 kW 0.037				
	エアフィルタ	室内ユニットに付属			
	運転調整装置	室内ユニットに内蔵			
	ドレン口径(呼び径)	20(塩ビ管)			
	騒音値(急・強・弱)	dB 47 - 42 - 37			

(注13) 各線径での最大こう長は下記参照願います。

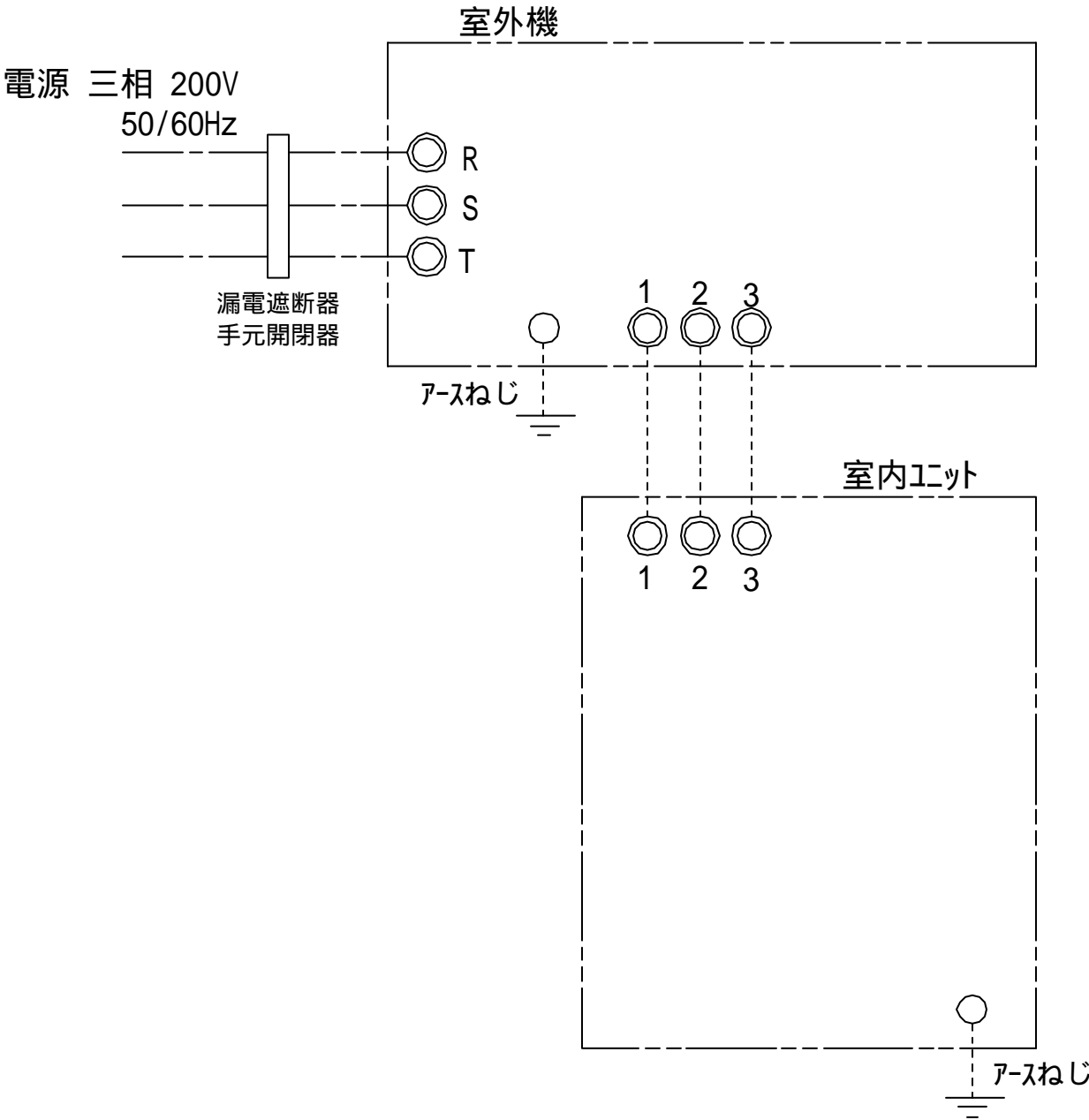
線径	電源線こう長(最大)
単線1.6mm	32
単線2.0mm	50
撚線5.5mm <sup>2</sup>	88
撚線8.0mm <sup>2</sup>	-
撚線14.0mm <sup>2</sup>	-
撚線22.0mm <sup>2</sup>	-
撚線38.0mm <sup>2</sup>	-

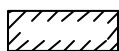
(注14) 漏電遮断器が地絡保護専用の場合には手元開閉器+ヒューズ、または配線用遮断器を設けてください。  
漏電遮断器は、高調波対応品を使用してください。

(注1) 冷暖房能力は、JIS B 8615-1条件によります。  
< > 内は能力範囲を示します。  
(注2) 電気特性は、JIS B 8615-1条件によります。  
(注3) 電源電圧は、変動があった場合でも±10%を超えないようにしてください。

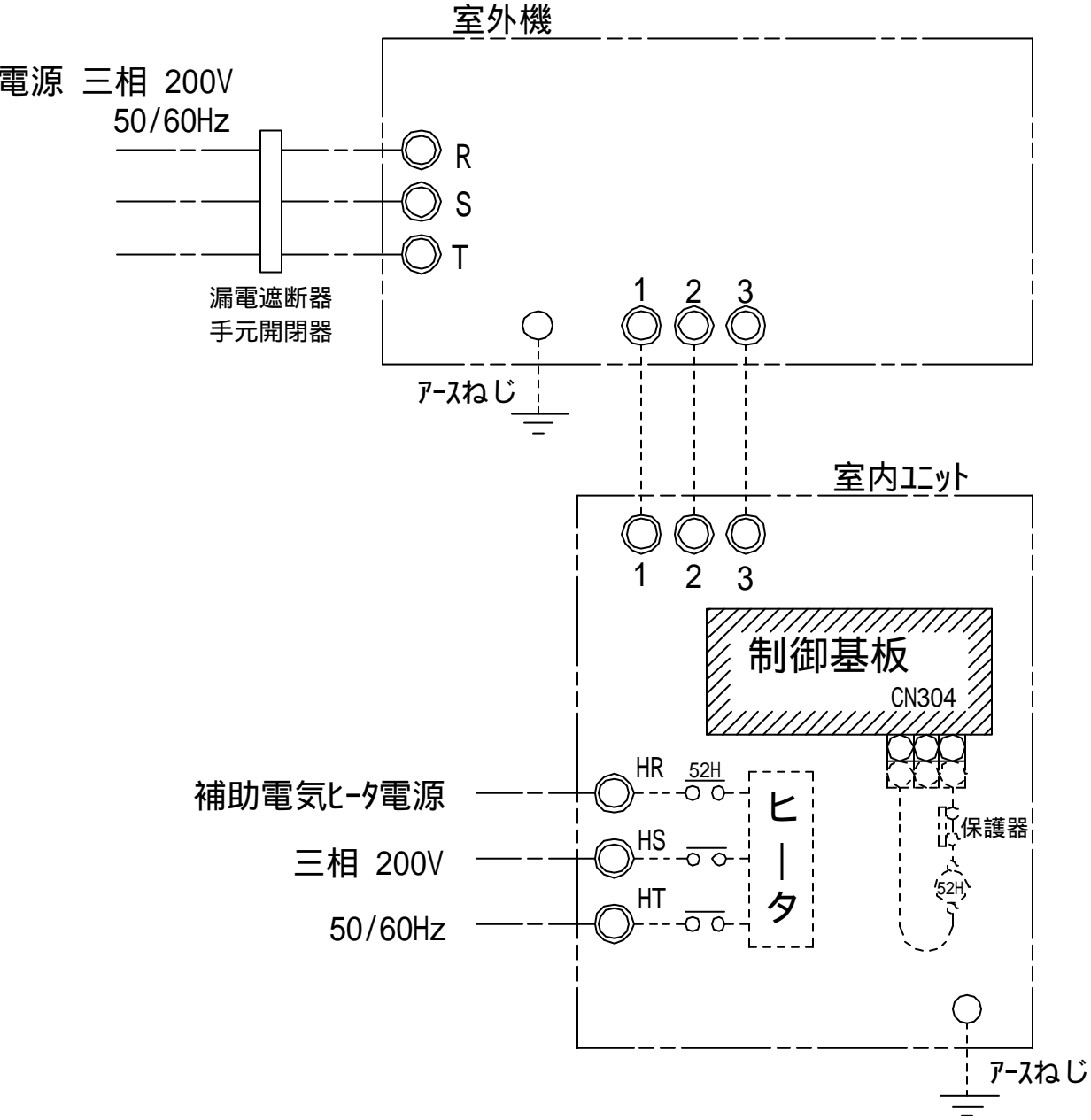
<スマートIIの場合>

◎ 補助電気ヒータを組込まない場合

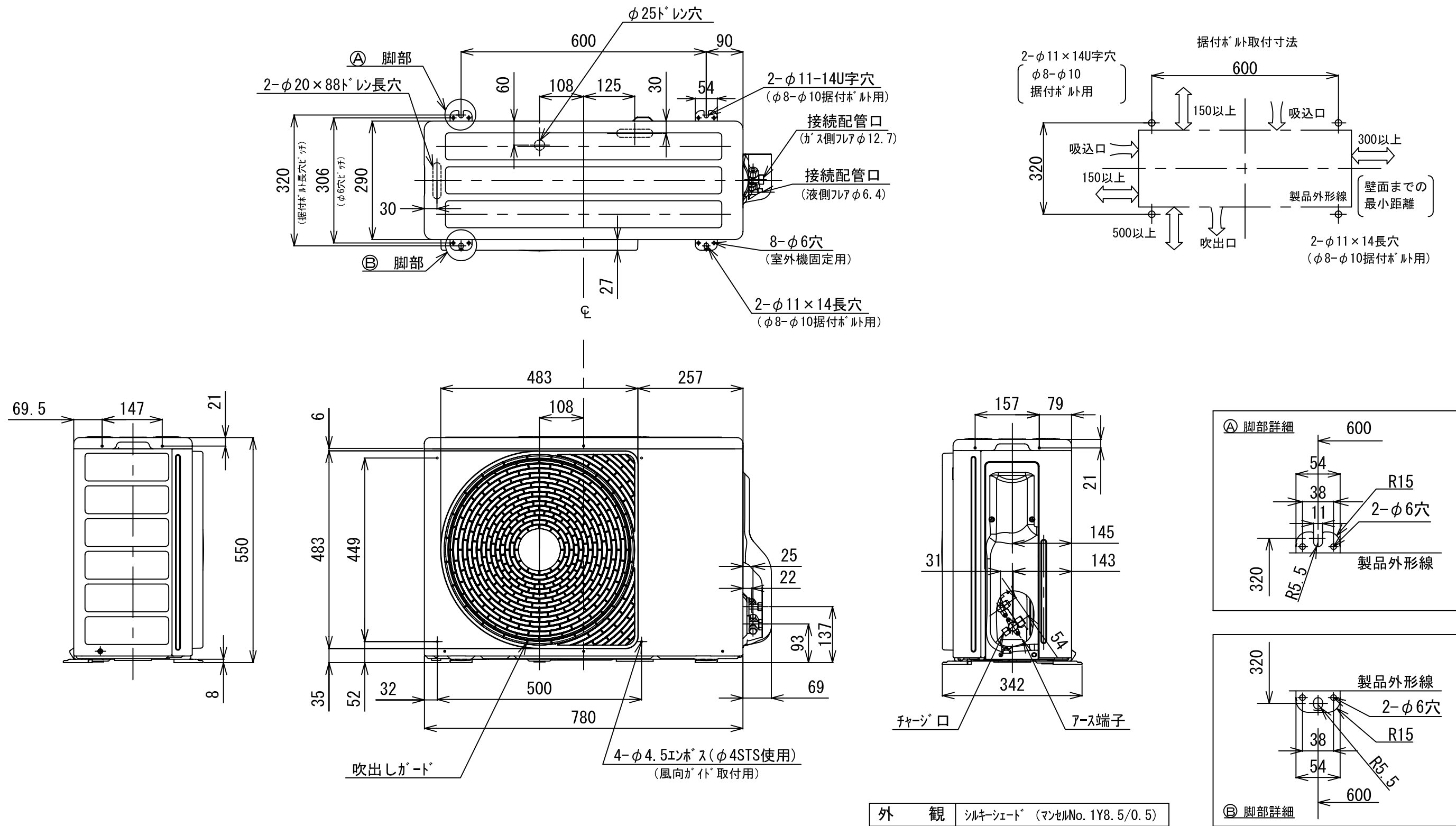


- 注) 1. ○は端子板を示します。  
2. 破線、一点鎖線は現地配線を示します。  
3. 室外機、室内ユニットの内部配線は、各々の機種の配線図を参照してください。  
4.  は制御基板を示します。

◎ 別売補助電気ヒータを組込む場合

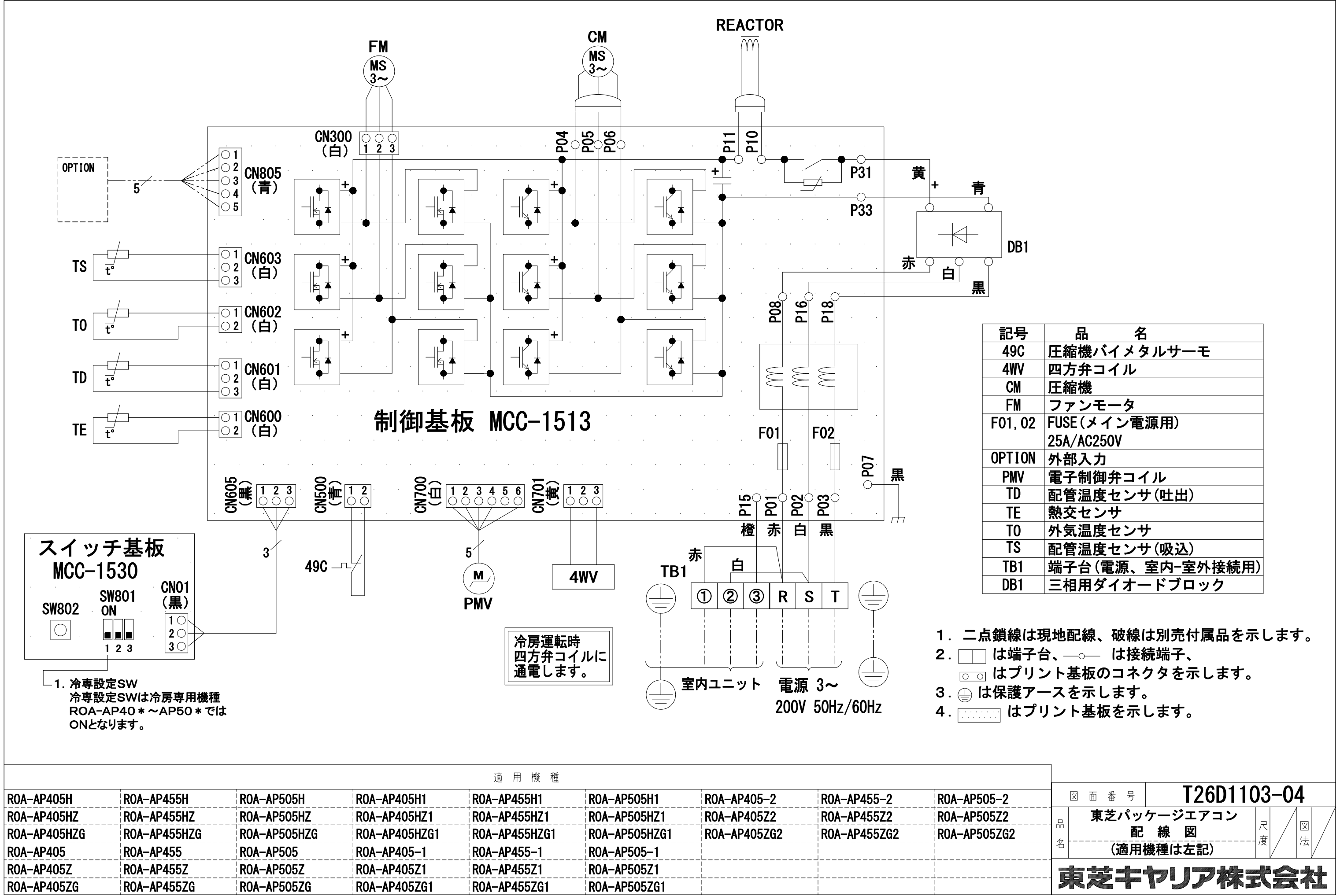


適 用 機 種		図 面 番 号		T25G0414-05			
AIF-AP**H,H-1		品名	東芝パッケージエアコン シングルタイプ 外部結線図	尺度	図法		
AIL-AP**H,H-1							
		東芝キヤリア株式会社					



外 観 シルキーシート<sup>®</sup> (マンセルNo. 1Y8.5/0.5)

適 用 機 種								図 面 番 号		T26C1105-02			
ROA-AP405HJ	ROA-AP455HJ	ROA-AP505HJ	ROA-AP565HJ	ROA-AP635HJ	ROA-AP405HJ1	ROA-AP455HJ1	ROA-AP505HJ1	品 名	東芝パッケージエアコン 外 形 図 (適用機種は左記)	尺 度	図 法	三 角 法	東芝キャリア株式会社
ROA-AP405H	ROA-AP455H	ROA-AP505H	ROA-AP565H	ROA-AP635H	ROA-AP405H1	ROA-AP455H1	ROA-AP505H1						
ROA-AP405HJZ	ROA-AP455HJZ	ROA-AP505HJZ	ROA-AP565HJZ	ROA-AP635HJZ	ROA-AP405HJZ1	ROA-AP455HJZ1	ROA-AP505HJZ1						
ROA-AP405HZ	ROA-AP455HZ	ROA-AP505HZ	ROA-AP565HZ	ROA-AP635HZ	ROA-AP405HZ1	ROA-AP455HZ1	ROA-AP505HZ1						
ROA-AP405HJZG	ROA-AP455HJZG	ROA-AP505HJZG	ROA-AP565HJZG	ROA-AP635HJZG	ROA-AP405HJZG1	ROA-AP455HJZG1	ROA-AP505HJZG1						
ROA-AP405HZG	ROA-AP455HZG	ROA-AP505HZG	ROA-AP565HZG	ROA-AP635HZG	ROA-AP405HZG1	ROA-AP455HZG1	ROA-AP505HZG1						



TE

t°

1

2

CN600

(白)

FM

MS

3~

1

2

3

CN300

(白)

CM

MS

3~

P04

P05

P06

REACTOR

P11

P10

P31

P33

黄

青

赤

白

黒

DB1

49C

1

2

3

CN605

(黒)

3

49C

1

2

CN500

(青)

1

2

3

4

5

6

CN700

(白)

5

1

2

3

CN701

(黄)

PMV

4WV

1

2

3

CN01

(黒)

1

2

3

SW802

SW801

ON

1

2

3

1. 冷専設定SW

冷専設定SWは冷房専用機種

ROA-AP40\*~AP50\*では

ONとなります。

冷房運転時

四方弁コイルに

通電します。

①

②

③

R

S

T

室内ユニット

電源 3~

200V 50Hz/60Hz

1. 二点鎖線は現地配線、破線は別売付属品を示します。

2. は端子台、 は接続端子、 はプリント基板のコネクタを示します。

3. は保護アースを示します。

4. はプリント基板を示します。

品名

図面番号

東芝パッケージエアコン

配線図

(適用機種は左記)

東芝キヤリア株式会社

適用機種

ROA-AP405H

ROA-AP405HZ

ROA-AP405HZG

ROA-AP405

ROA-AP405Z

ROA-AP405ZG

ROA-AP455H

ROA-AP455HZ

ROA-AP455HZG

ROA-AP455

ROA-AP455Z

ROA-AP455ZG

ROA-AP505H

ROA-AP505HZ

ROA-AP505HZG

ROA-AP505

ROA-AP505Z

ROA-AP505ZG

ROA-AP405H1

ROA-AP405HZ1

ROA-AP405HZG1

ROA-AP405-1

ROA-AP405Z1

ROA-AP405ZG1

ROA-AP455H1

ROA-AP455HZ1

ROA-AP455HZG1

ROA-AP455-1

ROA-AP455Z1

ROA-AP455ZG1

ROA-AP505H1

ROA-AP505HZ1

ROA-AP505HZG1

ROA-AP505-1

ROA-AP505Z1

ROA-AP505ZG1



記 号	品 名
CN**	コネクタ
LM	ルーバモータ
F301	ヒューズ
FM	送風用電動機
RC	ランニングコンデンサ
RY001	ルーバモータ制御リレー
RY005, 006, 007	ファンモータ制御リレー
TA	室温センサ
TB01, 02	ターミナルブロック
TC, TCJ	熱交センサ
TR	電源トランス
HA	JEMA標準HA端子-A



- 破線は現地配線、一点鎖線は別売付属品を示します。
- は端子台、—○— は接続端子、  
○ ○ はプリント基板上のコネクタを示します。
- ⊕ は保護アースを示します。
- ..... はプリント基板を示します。

適 用 機 種		図 面 番 号		T25B1006-06		
AIF-AP505H, -1	AIF-AP1405H, -1	品 名	東芝パッケージエアコン		尺 度	図 法
AIF-AP565H, -1	AIF-AP1605H, -1		配 線 図			
AIF-AP635H, -1			(適用機種は左記)			
AIF-AP805H, -1						
AIF-AP1125H, -1						
		東芝キャリア株式会社				