

東芝パッケージエアコン (空冷インバータヒートポンプ式床置形スタンドタイプ)

定格冷房能力 (注1)			kW	7.1	<1.5～8.0>
定格冷房時の顕熱比			-	0.75	
定格暖房標準能力 (注1)			kW	8.0	<1.5～9.0>
定格暖房低温能力 (注1)			kW	6.5	
冷房エネルギー消費効率			-	2.58	/ 2.58
暖房エネルギー消費効率			-	3.29	/ 3.29
冷暖平均エネルギー消費効率			-	2.94	/ 2.94
中間冷暖房性能	中間冷房能力 (注1)	kW	3.5		
	中間冷房消費電力	kW	1.02	/ 1.02	
	中間冷房エネルギー消費効率	-	3.43	/ 3.43	
	中間暖房能力 (注1)	kW	3.9		
	中間暖房消費電力	kW	1.04	/ 1.04	
	中間暖房エネルギー消費効率	-	3.75	/ 3.75	
通年エネルギー消費効率			-	3.5	
電気特性 (注2)	電源 (注3)			三相 200V 50/60 Hz	
	定格冷房消費電力			2.75	/ 2.75
	定格暖房標準消費電力			2.43	/ 2.43
	定格暖房低温消費電力	kW		3.19	/ 3.19
	運転電流 (冷) (暖)	A		8.45 / 8.45	
				7.46 / 7.46	
				10.5	/ 10.6
	力率 (冷) (暖)	%		94 / 94	
				94 / 94	
	始動電流	A		- / -	
室内ユニット	外形名			AIF-AP805H-1	
	外装	前面キャビネット		リチウムイオン電池 (リチウムイオン電池)	
		側面キャビネット		リチウムイオン電池 (リチウムイオン電池)	
		吸込み・吹出しグリル		リチウムイオン電池 (リチウムイオン電池)	
	外形寸法	高さ	mm	1,750	
		幅	mm	600	
		奥行	mm	210	
	総質量		kg	53	
	空気熱交換器			フィンチューブ	
	防音・断熱材			難燃性ポリイソシアネート・ポリウレタン	
	送風装置	送風機		シロココファン	
		標準風量	m³/min	20.0	
		電動機	kW	0.063	
	エアフィルタ			室内ユニットに付属	
	運転調整装置			室内ユニットに内蔵	
	ドレン口径 (呼び径)			20 (塩ビ管)	
	騒音値 (急・強・弱)			49 - 44 - 39	
室外機	外形名			ROA-AP805HZG	
	外形寸法	高さ	mm	550	
		幅	mm	780	
		奥行	mm	290	
	総質量		kg	41	
	圧縮機形式			全密閉形	
	圧縮機電動機	圧縮機	kW	1.60	
		極数		4	
		空気熱交換器		フィンチューブ	
	冷媒制御 (冷) (暖)			電子制御弁	
	送風装置	送風機		プロペラファン	
		標準風量	m³/min	45.0	
		電動機	kW	0.043	
	高圧スイッチ		MPa	-	-
	低圧スイッチ		MPa	-	-
	保護装置			吐出温度セーフティ・過電流セーフティ・圧縮機セーフティ	
	ケースヒータ		W	-	
	騒音値 (冷) (暖)			48 / 48	
				52 / 52	
冷媒・出荷時封入量			kg	R410A	・ 1.70
冷媒追加不要の最大実長			m	20	
冷媒追加量			g/m	40	
冷媒配管	室外機・室内ユニット間		mm	ガス側: φ15.9	液側: φ9.5
	最大実長		m	30	
	最大落差		m	室外機が上の場合 : 30	室外機が下の場合 : 30
電源設計	漏電遮断器 (注14)			15A、30mA 0.1sec以下	
	手元開閉器	開閉器容量	A	15	
		ヒューズ	A	15	
		配線用遮断器	A	15	
	電源配線 (注13)		20m 以下	単線2.0mm	
			50m 以下	撚線5.5mm²	
連絡線	室外機・室内ユニット間		70 m以下	単線1.6mm×3本	

(注13) 各線径での最大こう長は下記参照願います。

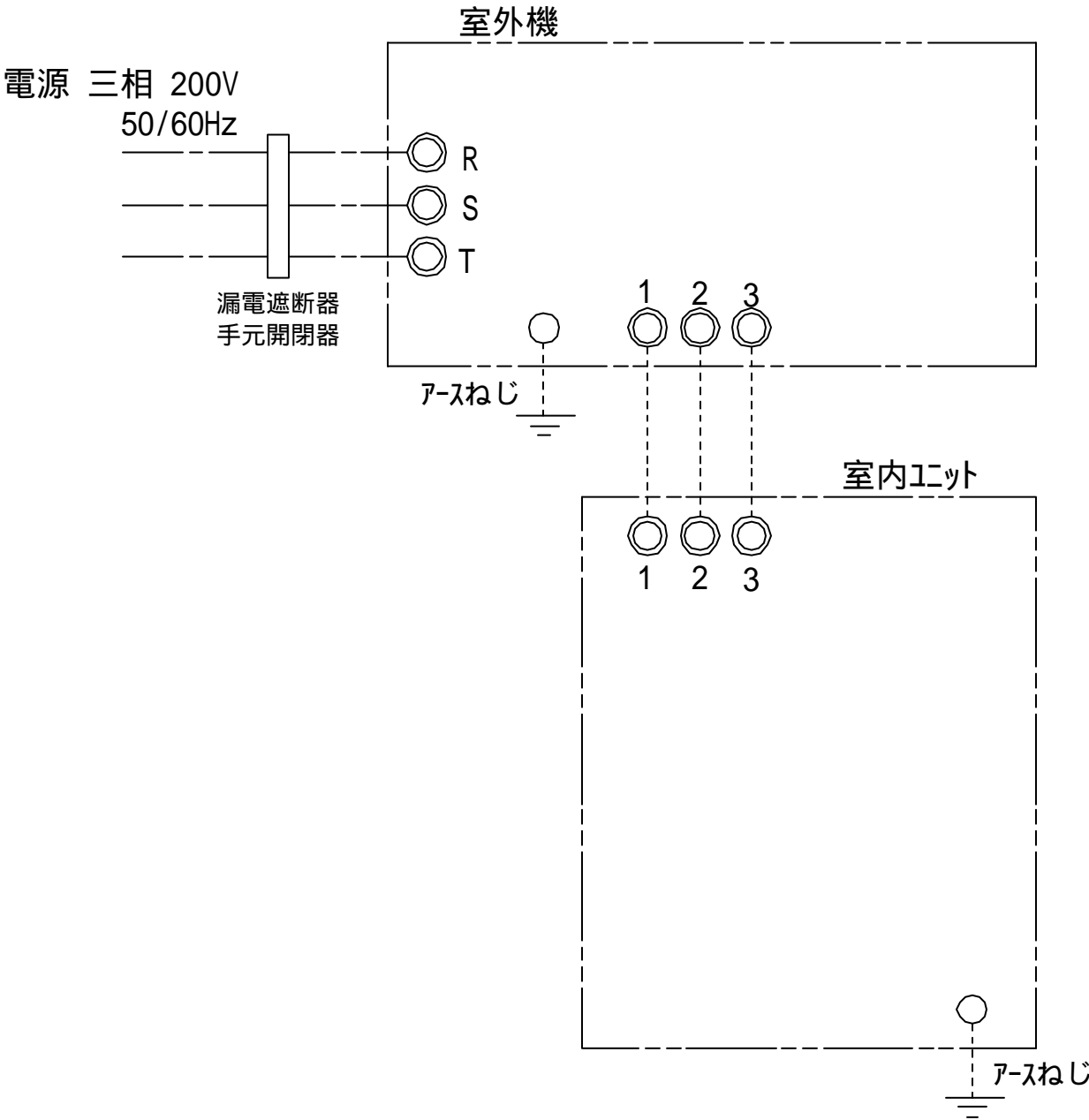
線径	電源線こう長 (最大)
単線1.6mm	18
単線2.0mm	28
撚線5.5mm <sup>2</sup>	50
撚線8.0mm <sup>2</sup>	-
撚線14.0mm <sup>2</sup>	-
撚線22.0mm <sup>2</sup>	-
撚線38.0mm <sup>2</sup>	-

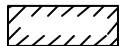
(注14) 漏電遮断器が地絡保護専用の場合には手元開閉器+ヒューズ、または配線用遮断器を設けてください。  
漏電遮断器は、高調波対応品を使用してください。

(注1) 冷暖房能力は、JIS B 8615-1条件によります。  
< > 内は能力範囲を示します。  
(注2) 電気特性は、JIS B 8615-1条件によります。  
(注3) 電源電圧は、変動があった場合でも±10%を超えないようにしてください。

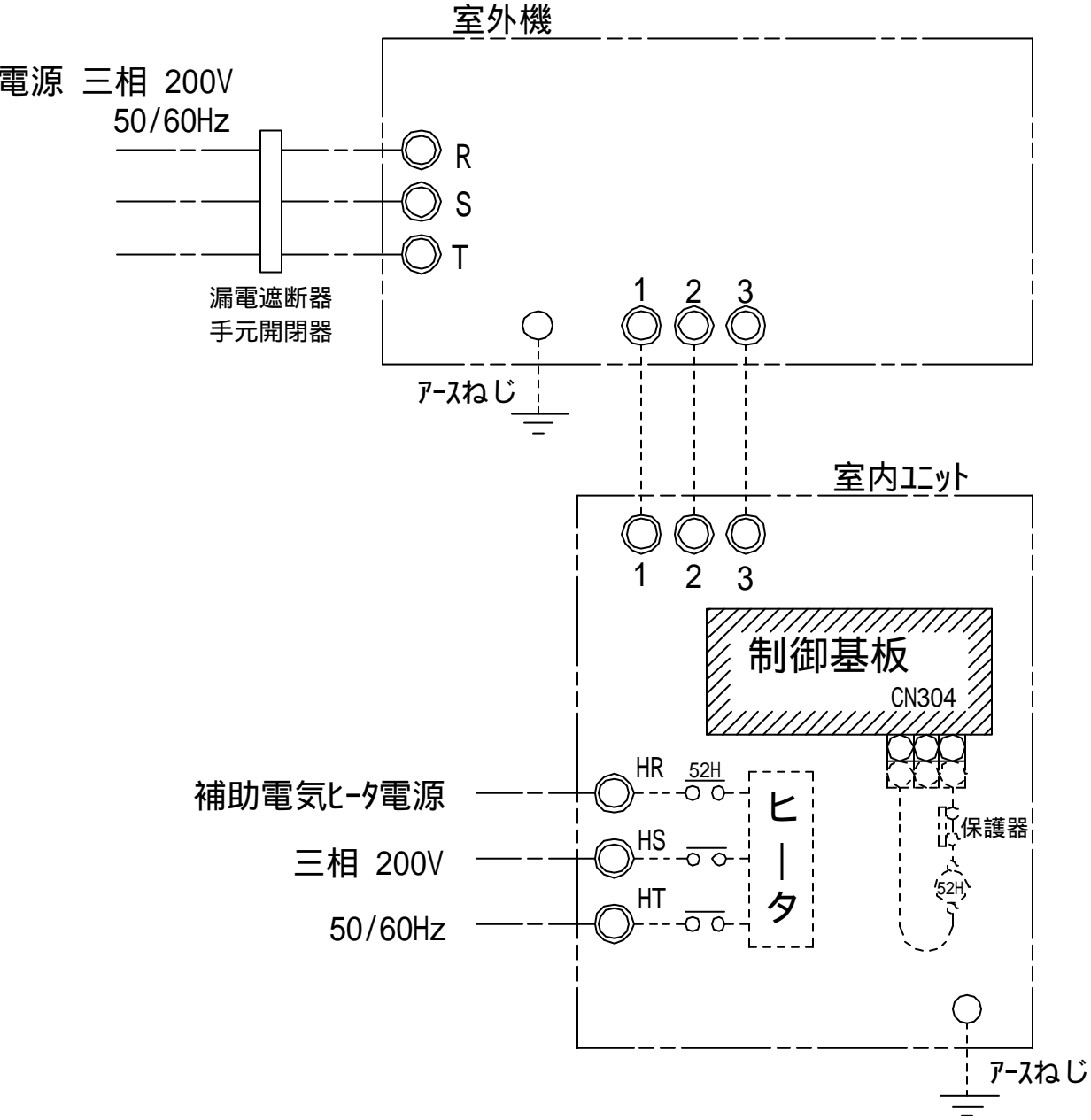
<スマートIIの場合>

◎ 補助電気ヒータを組込まない場合

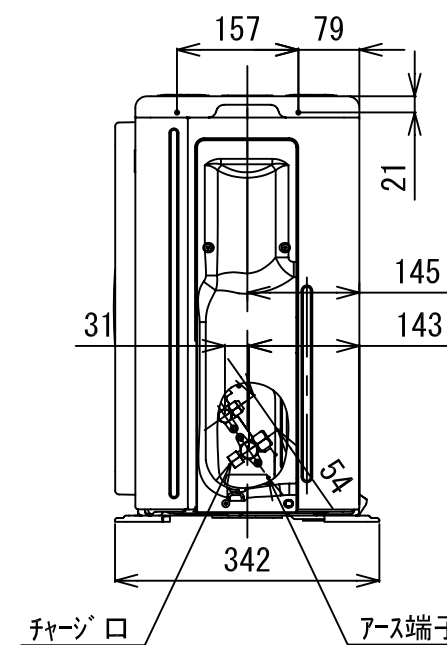
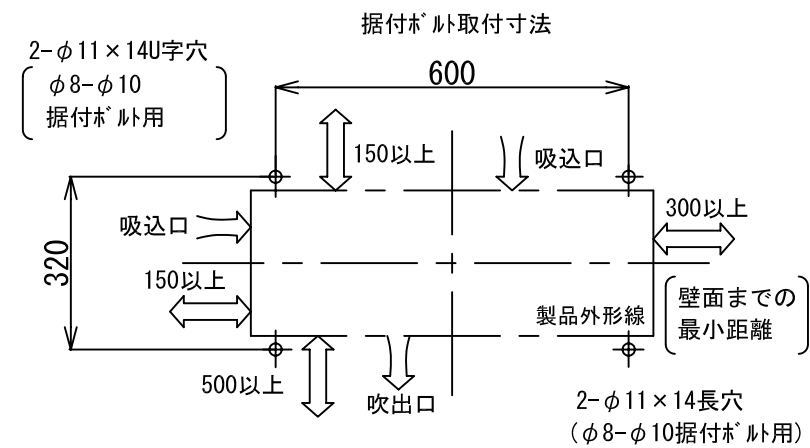
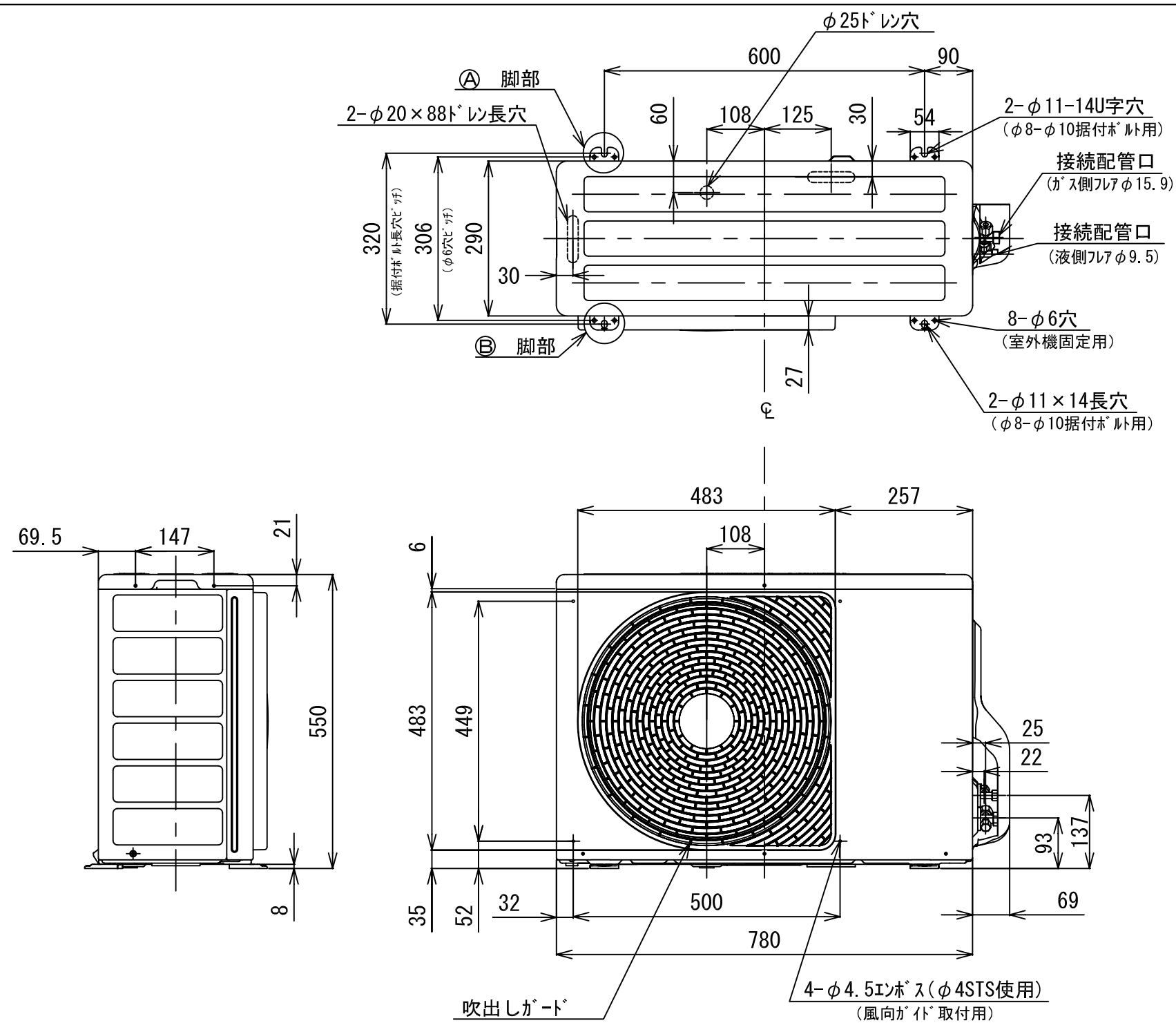


- 注) 1. ○は端子板を示します。  
2. 破線、一点鎖線は現地配線を示します。  
3. 室外機、室内ユニットの内部配線は、各々の機種の配線図を参照してください。  
4.  は制御基板を示します。

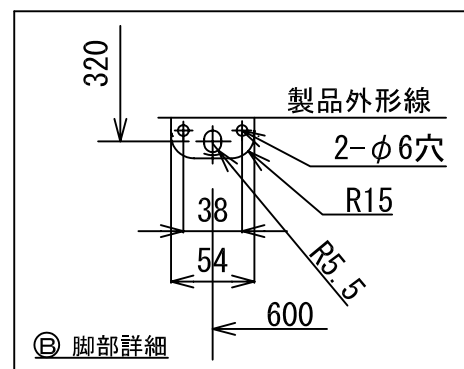
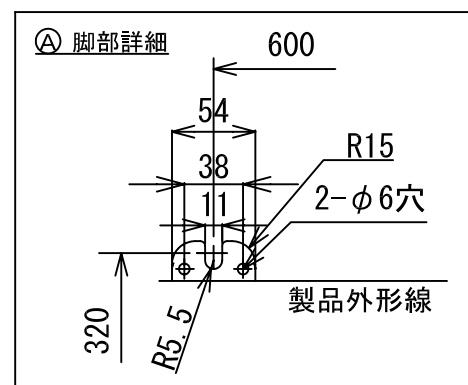
◎ 別売補助電気ヒータを組込む場合



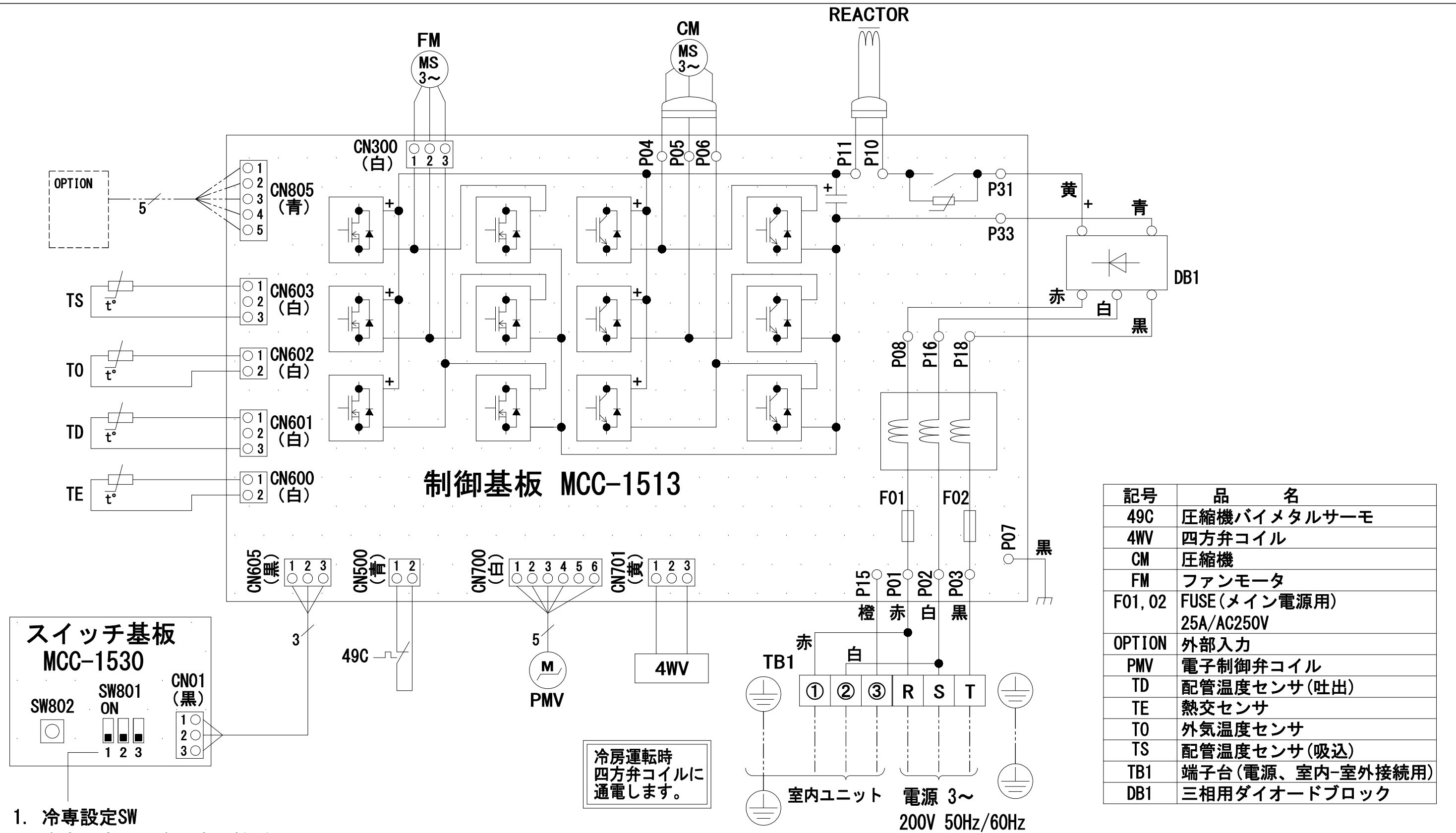
適 用 機 種		図 面 番 号		T25G0414-05			
AIF-AP**H,H-1		品 名	東芝パッケージエアコン シングルタイプ		尺 度	図 法	
AIL-AP**H,H-1			外部結線図				
		東芝キヤリア株式会社					



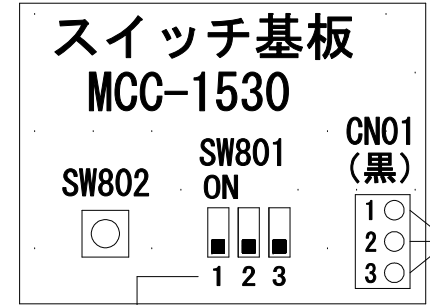
外 観	シルキーシート (マンセルNo. 1Y8.5/0.5)
-----	-----------------------------



適 用 機 種		図 面 番 号		T26C1107-02		
ROA-AP805H	ROA-AP805H1	品 名	東芝パッケージエアコン 外 形 図 (適用機種は左記)	尺度	図法	三角法
ROA-AP805HZ	ROA-AP805HZ1					
ROA-AP805HZG	ROA-AP805HZG1					
		東芝キヤリア株式会社				



記号	品名
49C	圧縮機バイメタルサーモ
4WV	四方弁コイル
CM	圧縮機
FM	ファンモータ
F01, 02	FUSE(メイン電源用) 25A/AC250V
OPTION	外部入力
PMV	電子制御弁コイル
TD	配管温度センサ(吐出)
TE	熱交センサ
TO	外気温度センサ
TS	配管温度センサ(吸込)
TB1	端子台(電源、室内-室外接続用)
DB1	三相用ダイオードブロック

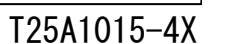


1. 冷専設定SW  
冷専設定SWは冷房専用機種  
ROA-AP56\*ではONとなります。

1. 二点鎖線は現地配線、破線は別売付属品を示します。
2. は端子台、 は接続端子、 はプリント基板のコネクタを示します。
3. は保護アースを示します。
4. はプリント基板を示します。

適用機種		
ROA-AP565H	ROA-AP635H	ROA-AP805H1
ROA-AP565HZ	ROA-AP635HZ	ROA-AP805HZ1
ROA-AP565HZG	ROA-AP635HZG	ROA-AP805HZG1
ROA-AP565	ROA-AP805H	ROA-AP565-2
ROA-AP565Z	ROA-AP805HZ	ROA-AP565Z2
ROA-AP565ZG	ROA-AP805HZG	ROA-AP565ZG2

図面番号		T26D1109-03		
品名	東芝パッケージエアコン 配線図 (適用機種は左記)		尺度	図法
	東芝キヤリア株式会社			



記 号	品 名
CN**	コネクタ
LM	ルーバモータ
F301	ヒューズ
FM	送風用電動機
RC	ランニングコンデンサ
RY001	ルーバモータ制御リレー
RY005, 006, 007	ファンモータ制御リレー
TA	室温センサ
TB01, 02	ターミナルブロック
TC, TCJ	熱交センサ
TR	電源トランス
HA	JEMA標準HA端子-A



1. 破線は現地配線、一点鎖線は別売付属品を示します。
2. □□ は端子台、—○— は接続端子、  
○ ○ はプリント基板上のコネクタを示します。
3. ⊕ は保護アースを示します。
4. ..... はプリント基板を示します。

適 用 機 種		図 面 番 号		T25B1006-06		
AIF-AP505H, -1	AIF-AP1405H, -1	品 名	東芝パッケージエアコン		尺 度	図 法
AIF-AP565H, -1	AIF-AP1605H, -1		配 線 図			
AIF-AP635H, -1			(適用機種は左記)			
AIF-AP805H, -1						
AIF-AP1125H, -1						
		東芝キヤリア株式会社				