

【JRA耐塩害仕様】

セット名称 **AFRA05655BZ2**
仕様表 (室内ユニット) AIF-AP565H-1
(室外機) ROA-AP565Z

床置スタンド
冷専

東芝パッケージエアコン (空冷式床置形スタンドタイプ)

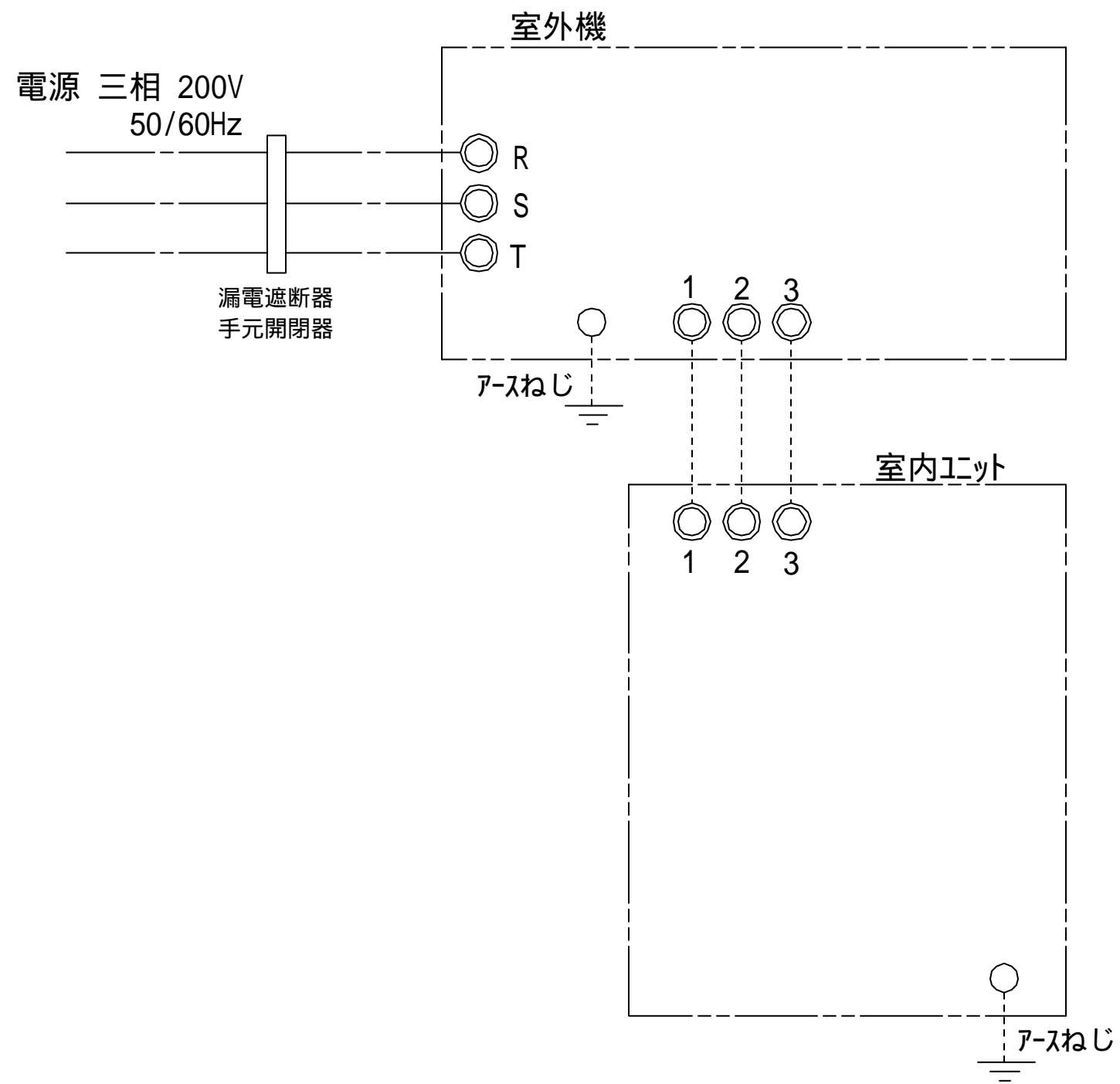
定格冷房能力		(注1)	kW	5.0	＜1.5～5.6＞	
定格冷房時の顕熱比			-	0.80		
冷房エネルギー消費効率			-	2.58 / 2.58		
中性	中間冷房能力	(注1)	kW	2.4		
	中間冷房消費電力		kW	0.792 / 0.792		
間能	中間冷房エネルギー消費効率		-	3.03 / 3.03		
	通年エネルギー消費効率		-	3.5		
電気特性 (注2)	電源	(注3)	三相 200V 50/60 Hz			
	定格冷房消費電力		kW	1.94 / 1.94		
室内ユニット	運転電流		A	5.89 / 5.89		
		(最大)		8.7 / 8.7		
	力率		%	95 / 95		
	始動電流		A	- / -		
	外形名	AIF-AP565H-1				
室外機	外形装	前面キャビネット	シキ-シェード (ワッセル1Y8.5/0.5)			
		側面キャビネット	シキ-シェード (ワッセル1Y8.5/0.5)			
		吹出し・吸込みグリル	シキ-シェード (ワッセル1Y8.5/0.5)			
	外形寸法	高さ	mm	1,750		
		幅	mm	600		
		奥行	mm	210		
	総質量		kg	51		
	空気熱交換器	フィンチューブ				
	防音・断熱材	難燃性ポリリソフォーム・ポリフネン				
	送風装置	送風機	シロッコファン			
		標準風量	m ³ /min	15.0		
		電動機	kW	0.037		
	エアフィルタ	室内ユニットに付属				
運転調整装置	室内ユニットに内蔵					
ドレン口径(呼び径)	20(塩ビ管)					
騒音値(急・強・弱)		dB	47 - 42 - 37			

(注12) 各線径での最大こう長は下記参照願います。

線 径	電源線こう長 (最大)
単線1.6mm	22
単線2.0mm	34
撚線5.5mm ²	60
撚線8.0mm ²	-
撚線14.0mm ²	-
撚線22.0mm ²	-
撚線38.0mm ²	-

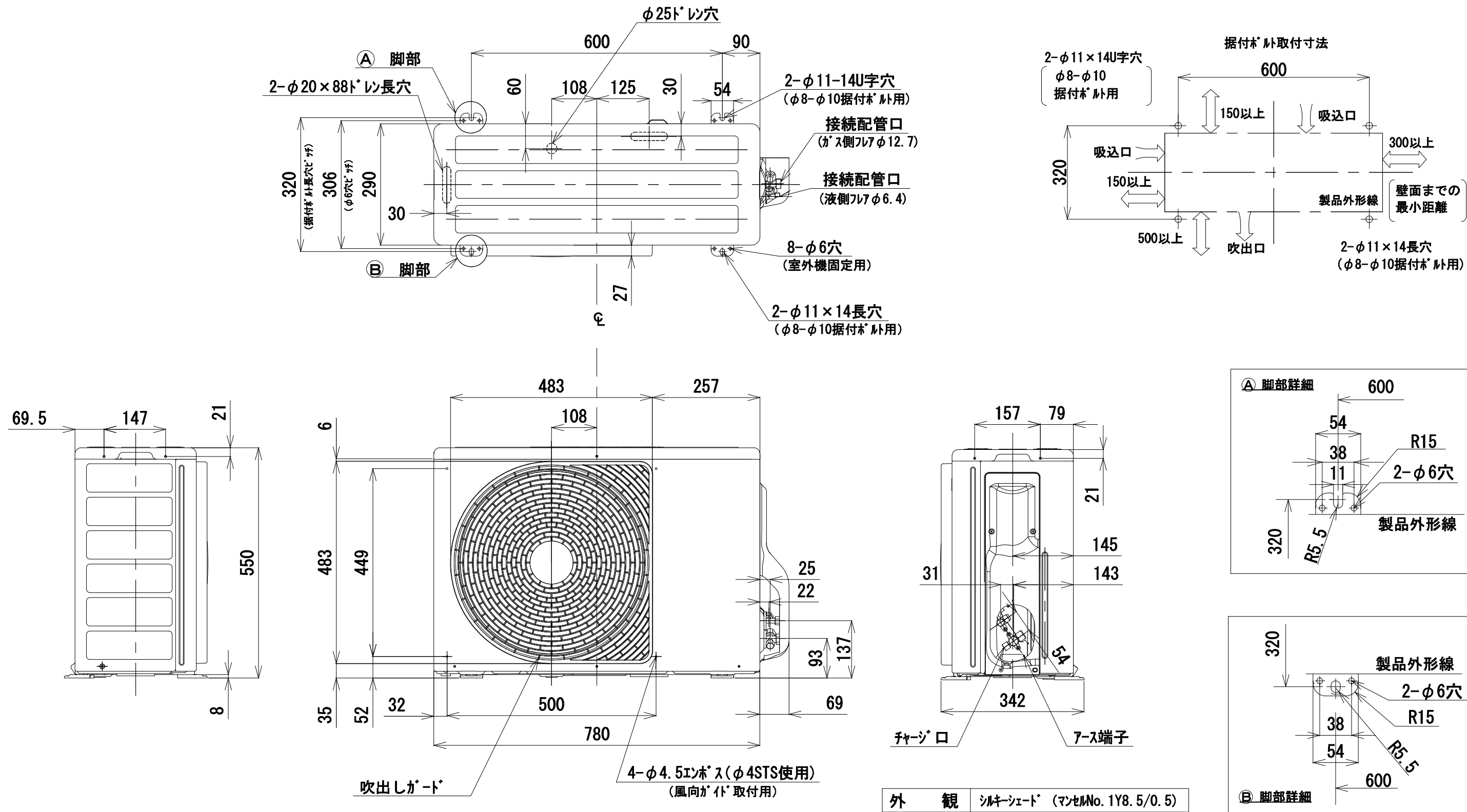
(注13) 漏電遮断器が地絡保護専用の場合には
手元開閉器+ヒューズ、または配線用
遮断器を設けてください。
漏電遮断器は、高調波対応品を使用
してください。

(注1) 定格冷房能力は、JIS B 8615-1条件によります。
＜ ＞内は能力範囲を示します。
(注2) 電気特性は、JIS B 8615-1条件によります。
(注3) 電源電圧は、変動があった場合でも±10%を超えないようにしてください。

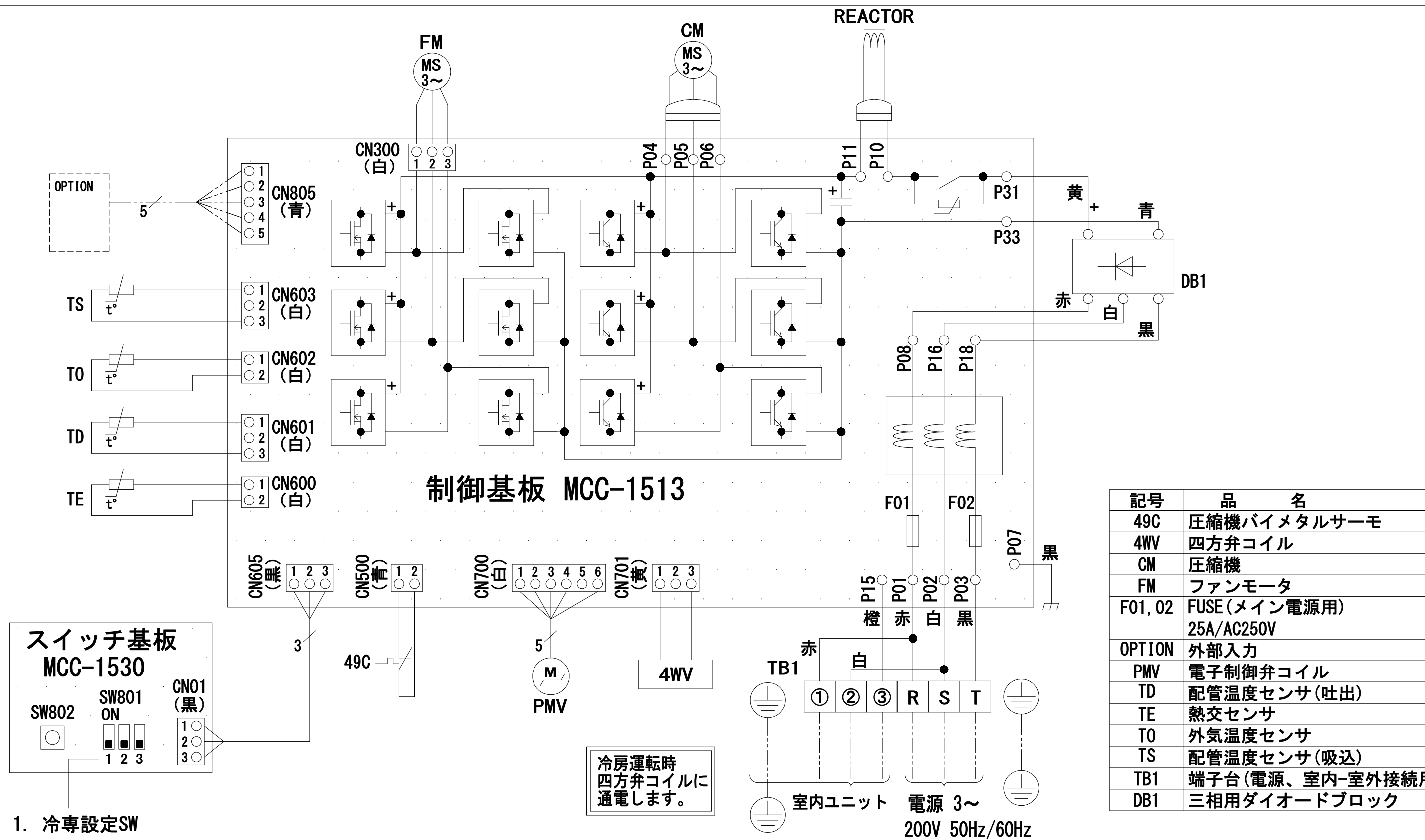


- 注) 1. ◎は端子板を示します。
2. 破線、一点鎖線は現地配線を示します。
3. 室外機、室内ユニットの内部配線は、各々の機種の配線図を参照してください。

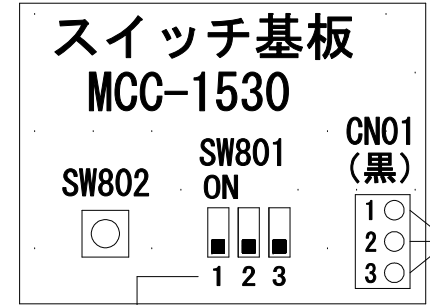
適用機種		図面番号		T25G0412-04			
AIF-AP**H,H-1	品名	東芝パッケージエアコン シングルタイプ		尺度	図法		
AIL-AP**H,H-1							
AIK-AP**H							
		外部結線図					
		東芝キヤリア株式会社					



適用機種											図面番号		T26C1106-03			
ROA-AP405J	ROA-AP455J	ROA-AP505J	ROA-AP565J	ROA-AP405J-1	ROA-AP455J-1	ROA-AP505J-1	ROA-AP405J-2	ROA-AP455J-2	ROA-AP505J-2	ROA-AP565J-2	品名	東芝パッケージエアコン 外形図 (適用機種は左記)		尺度	図法	三角法
ROA-AP405	ROA-AP455	ROA-AP505	ROA-AP565	ROA-AP405-1	ROA-AP455-1	ROA-AP505-1	ROA-AP405-2	ROA-AP455-2	ROA-AP505-2	ROA-AP565-2						
ROA-AP405JZ	ROA-AP455JZ	ROA-AP505JZ	ROA-AP565JZ	ROA-AP405JZ1	ROA-AP455JZ1	ROA-AP505JZ1	ROA-AP405JZ2	ROA-AP455JZ2	ROA-AP505JZ2	ROA-AP565JZ2						
ROA-AP405Z	ROA-AP455Z	ROA-AP505Z	ROA-AP565Z	ROA-AP405Z1	ROA-AP455Z1	ROA-AP505Z1	ROA-AP405Z2	ROA-AP455Z2	ROA-AP505Z2	ROA-AP565Z2						
ROA-AP405JZG	ROA-AP455JZG	ROA-AP505JZG	ROA-AP565JZG	ROA-AP405JZG1	ROA-AP455JZG1	ROA-AP505JZG1	ROA-AP405JZG2	ROA-AP455JZG2	ROA-AP505JZG2	ROA-AP565JZG2						
ROA-AP405ZG	ROA-AP455ZG	ROA-AP505ZG	ROA-AP565ZG	ROA-AP405ZG1	ROA-AP455ZG1	ROA-AP505ZG1	ROA-AP405ZG2	ROA-AP455ZG2	ROA-AP505ZG2	ROA-AP565ZG2						
											東芝キャリア株式会社					



記号	品名
49C	圧縮機バイメタルサーモ
4WV	四方弁コイル
CM	圧縮機
FM	ファンモータ
F01, 02	FUSE (メイン電源用) 25A/AC250V
OPTION	外部入力
PMV	電子制御弁コイル
TD	配管温度センサ (吐出)
TE	熱交センサ
T0	外気温度センサ
TS	配管温度センサ (吸込)
TB1	端子台 (電源、室内-室外接続用)
DB1	三相用ダイオードブロック



1. 冷専設定SW
冷専設定SWは冷房専用機種
ROA-AP56*ではONとなります。

1. 二点鎖線は現地配線、破線は別売付属品を示します。
2. は端子台、 は接続端子、 はプリント基板のコネクタを示します。
3. は保護アースを示します。
4. はプリント基板を示します。

適用機種		
ROA-AP565H	ROA-AP635H	ROA-AP805H1
ROA-AP565HZ	ROA-AP635HZ	ROA-AP805HZ1
ROA-AP565HZG	ROA-AP635HZG	ROA-AP805HZG1
ROA-AP565	ROA-AP805H	ROA-AP565-2
ROA-AP565Z	ROA-AP805HZ	ROA-AP565Z2
ROA-AP565ZG	ROA-AP805HZG	ROA-AP565ZG2

図面番号		T26D1109-03		
品名	東芝パッケージエアコン		尺度	図法
	配線図			
		(適用機種は左記)		
東芝キヤリア株式会社				

記 号	品 名
CN**	コネクタ
LM	ルーバモータ
F301	ヒューズ
FM	送風用電動機
RC	ランニングコンデンサ
RY001	ルーバモータ制御リレー
RY005, 006, 007	ファンモータ制御リレー
TA	室温センサ
TB01, 02	ターミナルブロック
TC, TCJ	熱交センサ
TR	電源トランス
HA	JEMA標準HA端子-A



- 破線は現地配線、一点鎖線は別売付属品を示します。
- は端子台、—○— は接続端子、
○ ○ はプリント基板上のコネクタを示します。
- ⊕ は保護アースを示します。
- はプリント基板を示します。

適 用 機 種		図 面 番 号		T25B1006-06		
AIF-AP505H, -1	AIF-AP1405H, -1	品 名	東芝パッケージエアコン		尺 度	図 法
AIF-AP565H, -1	AIF-AP1605H, -1		配 線 図			
AIF-AP635H, -1			(適用機種は左記)			
AIF-AP805H, -1						
AIF-AP1125H, -1						
		東芝キャリア株式会社				