

【平成26年度グリーン購入法適合】

定格冷房能力	(注1)	kW	5.6	<1.5 ~ 6.3>
定格冷房時の顕熱比	-		0.72	
定格暖房標準能力	(注1)	kW	6.3	<1.5 ~ 7.1>
定格暖房低温能力	(注1)	kW	5.2	
冷房エネルギー消費効率			3.01	/ 3.01
暖房エネルギー消費効率	-		3.46	/ 3.46
冷暖平均エネルギー消費効率			3.24	/ 3.24
中間冷房能力	(注1)	kW	2.8	
中間冷房消費電力		kW	0.620	/ 0.620
中間冷房エネルギー消費効率	-		4.52	/ 4.52
中間暖房能力	(注1)	kW	3.2	
中間暖房消費電力		kW	0.650	/ 0.650
中間暖房エネルギー消費効率	-		4.92	/ 4.92
通年エネルギー消費効率	-		4.5	
電源	(注3)		単相	200V 50/60 Hz
定格冷房消費電力			1.86	/ 1.86
定格暖房標準消費電力			1.82	/ 1.82
定格暖房低温消費電力		kW	2.04	/ 2.04
運転電流	(冷) (暖)	A	9.94 / 9.94 9.93 / 9.93	
力率	(最大) (冷) (暖)	%	14.2 / 14.2 94 / 94 92 / 92	
始動電流		A	- / -	
外形装	名		AIK-AP635H	
側面・吸込みグリル			A-ソコ付(ワ)仕様2.5GY9.0/0.5	
吹出しグリル			A-ソコ付(ワ)仕様2.5GY9.0/0.5	
下面			A-ソコ付(ワ)仕様2.5GY9.0/0.5	
高さ		mm	320	
幅		mm	1,050	
奥行		mm	228	
総質量		kg	12	
空気熱交換器			フィンチューブ	
防音・断熱材			軟質ポリエチレンフォーム・発泡スチロール	
送風装置	送風機		横流ファン	
標準風量		m³/min	15.8	
電動機		kW	0.030	
エアフィルタ			室内ユニットに付属	
運転調整装置	(注4)		ワイヤレスリモコンスイッチ	
ドレン口径(呼び径)			16(塩ビ管)	
騒音値(急・中・弱)		dB	45 - 40 - 36	
形	名		ROA-AP635HJZ	
外装			シルキーシェード(ワ)仕様1Y8.5/0.5	
外形寸法	高さ	mm	550	
	幅	mm	780	
	奥行	mm	290	
総質量		kg	37	
圧縮機	形式		全密閉形	
	電動機	kW	1.10	
	極数		4	
空気熱交換器			フィンチューブ	
冷媒制御	(冷) (暖)		電子制御弁 電子制御弁	
送風装置	送風機		フロベラファン	
	標準風量	m³/min	40.0	
	電動機	kW	0.043	
高圧スイッチ		MPa	-	-
低圧スイッチ		MPa	-	-
保護装置			吐出温度リミ 過電流リミ 圧縮機リミ	
ケースヒータ		W	-	
騒音値	(冷) (暖)	dB	47 / 47 48 / 48	
冷媒・出荷時封入量		kg	R410A・1.00	
冷媒追加不要の最大実長		m	20	
冷媒追加量		g/m	20	
冷媒配管	室外機・室内ユニット間	mm	ガス側：φ12.7 液側：φ6.4	
	最大実長	m	30	
	最大落差	m	室外機が上の場合：30 室外機が下の場合：30	
電源設計	漏電遮断器	(注14)	15A、30mA 0.1sec以下	
	手元開閉器	開閉器容量	A 15	
		ヒューズ	A 15	
		配線用遮断器	A 15	
	電源配線	20m 以下	撚線3.5mm²	
		(注13) 50m 以下	-	
連絡線	室外機・室内ユニット間	50 m以下	単線1.6mm×3本	

(注13) 各線径での最大こう長は下記参照願います。

線 径	電源線こう長 (最大)
単線1.6mm	11
単線2.0mm	18
燃線5.5mm ²	31
燃線8.0mm ²	-
燃線14.0mm ²	-
燃線22.0mm ²	-
燃線38.0mm ²	-

(注14) 漏電遮断器が地絡保護専用の場合には
手元開閉器＋ヒューズ、または配線用
遮断器を設けてください。
漏電遮断器は、高調波対応品を使用
してください。

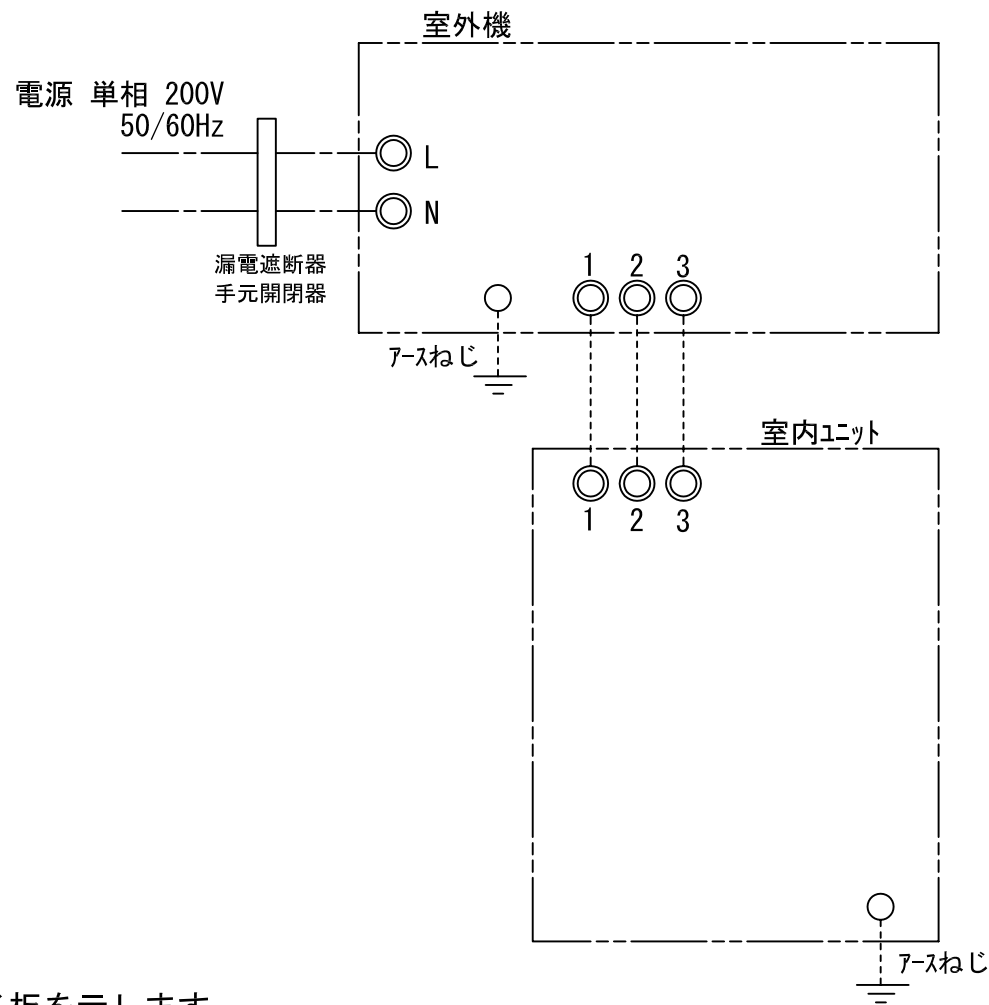
(注1) 冷暖房能力は、JIS B 8615-1条件によります。

〈 〉内は能力範囲を示します。

(注2) 電気特性は、JIS B 8615-1条件によります。

(注3) 電源電圧は、変動があった場合でも±6%を超えないようにしてください。

(注4) ワイヤレスリモコンスイッチは別売部品です。



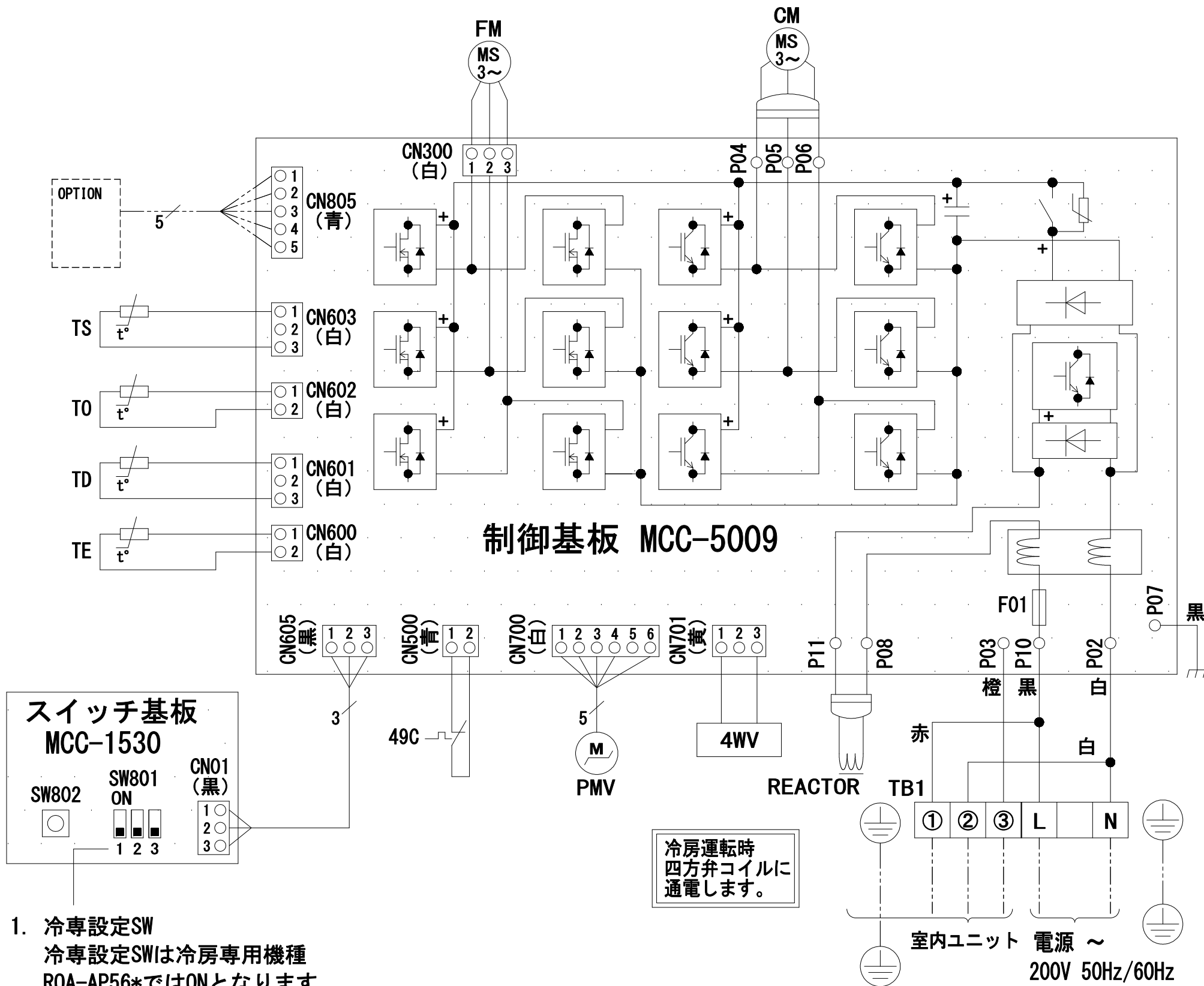
- 注) 1. ◎は端子板を示します。
 2. 破線、一点鎖線は現地配線を示します。
 3. 室外機、室内ユニットの内部配線は、各々の機種の配線図を参照してください。

適用機種		図面番号		T25G0411-04	
AIF-AP**H, H-1		品名	東芝パッケージエアコン シングルタイプ 外部結線図	尺度	図法
AIL-AP**H, H-1					
AIK-AP**H					
		東芝キヤリア株式会社			

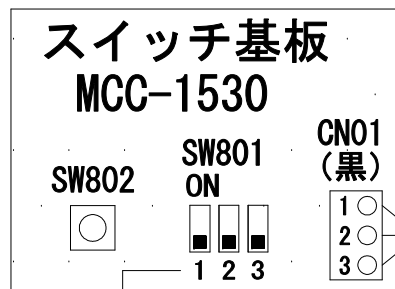


外 観 シルキーシート[®] (マンセルNo. 1Y8.5/0.5)

適 用 機 種								図 面 番 号		T26C1105-02			
ROA-AP405HJ	ROA-AP455HJ	ROA-AP505HJ	ROA-AP565HJ	ROA-AP635HJ	ROA-AP405HJ1	ROA-AP455HJ1	ROA-AP505HJ1	品 名	東芝パッケージエアコン		尺 度	図 法	三 角 法
ROA-AP405H	ROA-AP455H	ROA-AP505H	ROA-AP565H	ROA-AP635H	ROA-AP405H1	ROA-AP455H1	ROA-AP505H1		外 形 図				
ROA-AP405HJZ	ROA-AP455HJZ	ROA-AP505HJZ	ROA-AP565HJZ	ROA-AP635HJZ	ROA-AP405HJZ1	ROA-AP455HJZ1	ROA-AP505HJZ1		(適用機種は左記)				
ROA-AP405HZ	ROA-AP455HZ	ROA-AP505HZ	ROA-AP565HZ	ROA-AP635HZ	ROA-AP405HZ1	ROA-AP455HZ1	ROA-AP505HZ1						
ROA-AP405HJZG	ROA-AP455HJZG	ROA-AP505HJZG	ROA-AP565HJZG	ROA-AP635HJZG	ROA-AP405HJZG1	ROA-AP455HJZG1	ROA-AP505HJZG1						
ROA-AP405HZG	ROA-AP455HZG	ROA-AP505HZG	ROA-AP565HZG	ROA-AP635HZG	ROA-AP405HZG1	ROA-AP455HZG1	ROA-AP505HZG1						
								東芝キャリア株式会社					



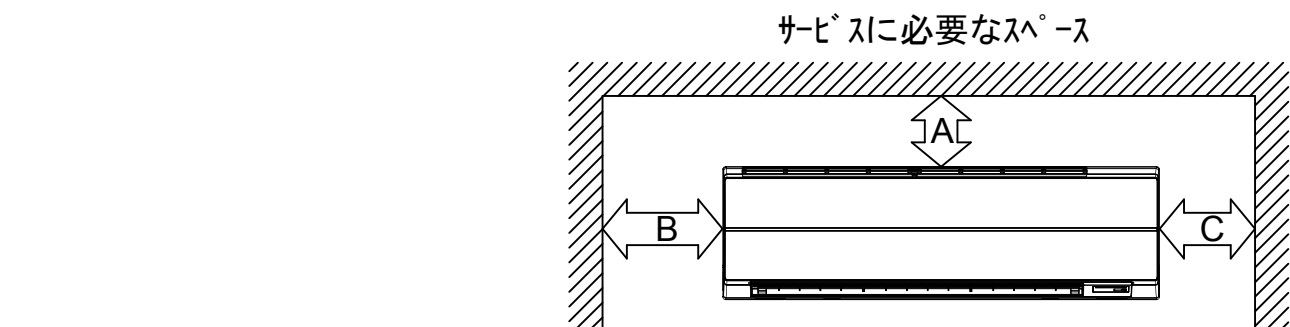
記号	品 名
49C	圧縮機バイメタルサーモ
4WV	四方弁コイル
CM	圧縮機
FM	ファンモータ
F01	FUSE(メイン電源用) 25A/AC250V
OPTION	外部入力
PMV	電子制御弁コイル
TD	配管温度センサ(吐出)
TE	熱交センサ
TO	外気温度センサ
TS	配管温度センサ(吸込)
TB1	端子台(電源、室内-室外接続用)



1. 冷専設定SW
冷専設定SWは冷房専用機種
ROA-AP56*ではONとなります。

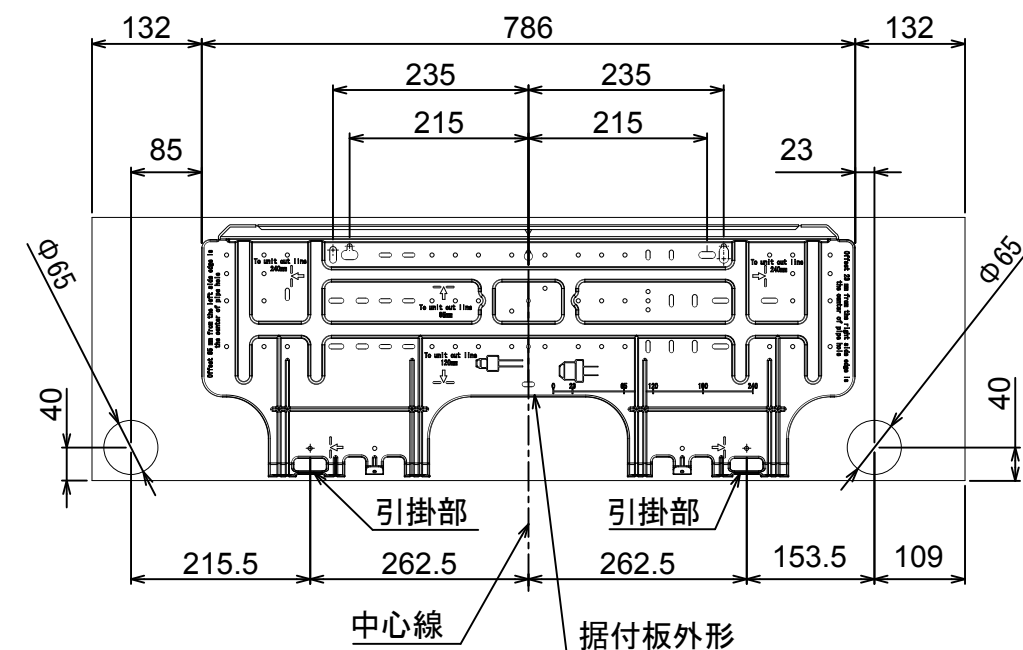
- 二点鎖線は現地配線、破線は別売付属品を示します。
- は端子台、—○— は接続端子、
○□ はプリント基板のコネクタを示します。
- ⊕ は保護アースを示します。
- はプリント基板を示します。

適 用 機 種		図 面 番 号	
ROA-AP565HJ	ROA-AP635HJ	T26D1108-02	
ROA-AP565HJZ	ROA-AP635HJZ	品 名	東芝パッケージエアコン 配 線 図 (適用機種は左記)
ROA-AP565HJZG	ROA-AP635HJZG		
ROA-AP565J	ROA-AP565J-2		
ROA-AP565JZ	ROA-AP565JZ2		
ROA-AP565JZG	ROA-AP565JZG2		
		尺 度	図 法
東芝キヤリア株式会社			



	距離
A	50mm 以上
B	56mm 以上
C	56mm 以上

注)
左側設置スペースを56mmにしたときの横流ファン取りはずしの際、室内機を取りはずす必要があります。室内機を取りはずさずに横流ファンを取りはずすには、製品左端より850mmのスペースが必要です。



適用機種		図面番号		T25A1101-02		
AIK-AP405H	AIK-AP406H	品名	東芝パッケージエアコン 外形図 (適用機種は左記)	尺度	図法	三角法
AIK-AP455H	AIK-AP456H					
AIK-AP505H	AIK-AP506H					
AIK-AP565H	AIK-AP566H					
AIK-AP635H	AIK-AP636H					
東芝キヤリア株式会社						

単位：mm

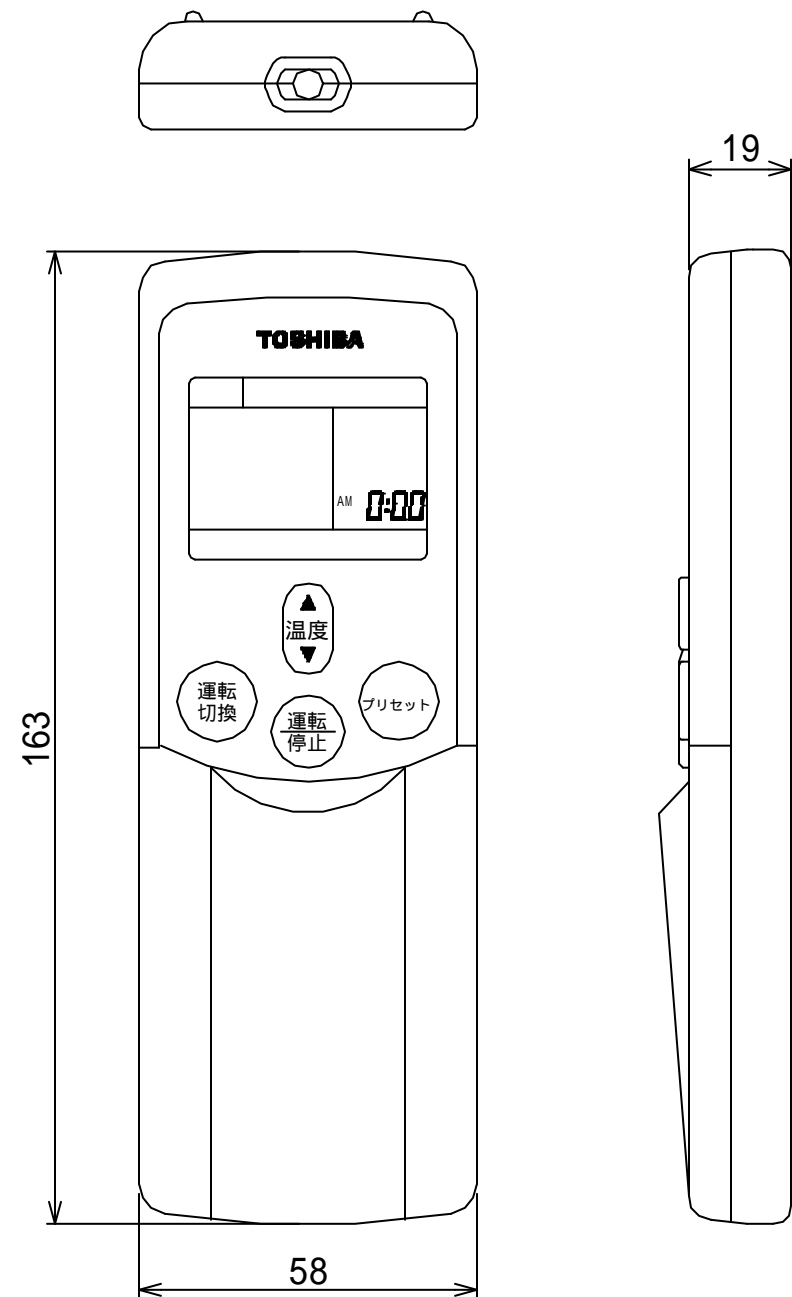
記 号	品 名
CN**	コネクタ
F301	ヒューズ
FM	送風用電動機
LM	ルーバーマータ
TA	室温センサ
TB01, 02	ターミナルブロック
TC, TCJ	熱交センサ
別売品 HA	JEMA標準HA端子-A



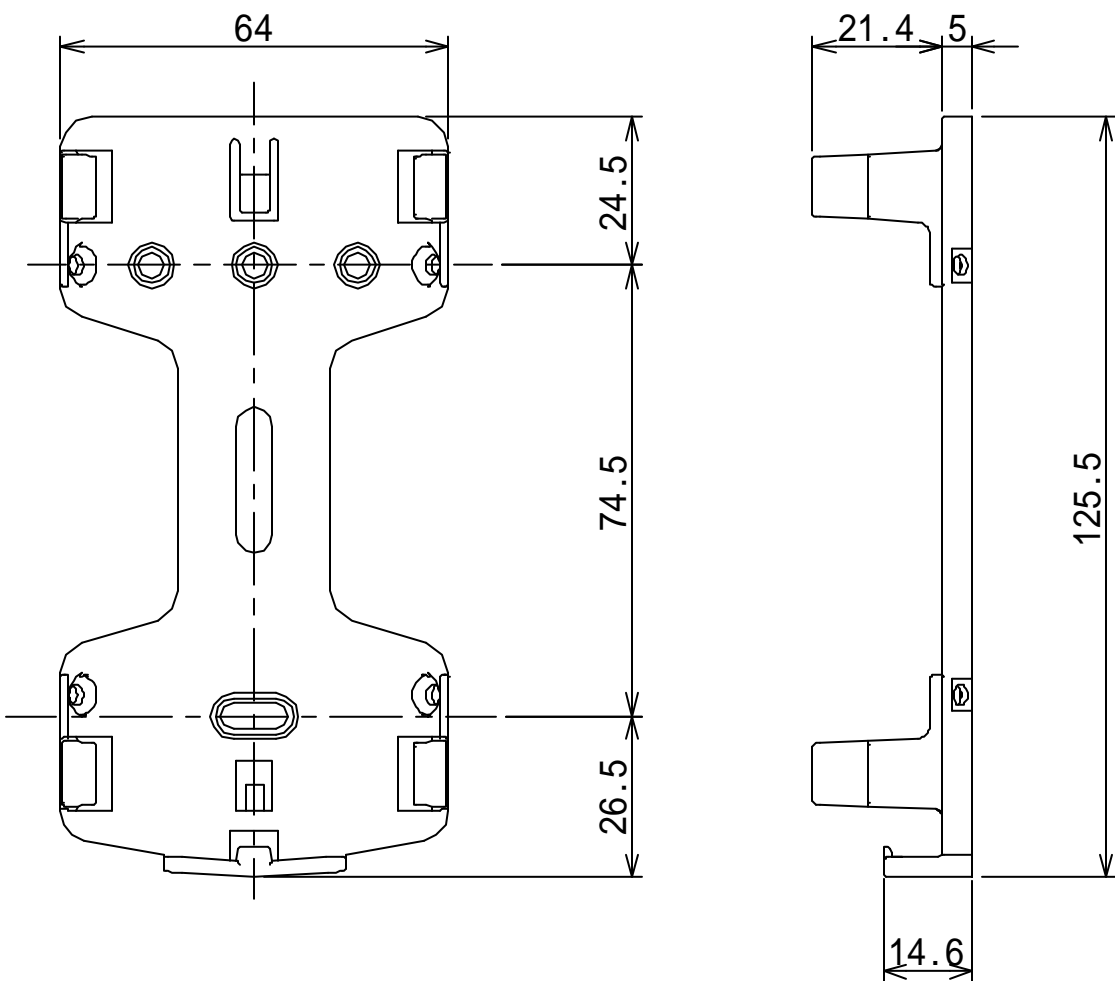
- 破線は現地配線、一点鎖線は別売附属品を示します。
- は端子台、—○— は接続端子、
○□ はプリント基板上的コネクタを示します。
- ⊕ は保護アースを示します。
- はプリント基板を示します。

適 用 機 種				図 面 番 号		T25B1101-02		
AIK-AP405H	AIK-AP715H	AIK-AP406H	AIK-AP716H	品 名	東芝パッケージエアコン 配 線 図 (適用機種は左記)	尺 度	図 法	三 角 法
AIK-AP455H	AIK-AP805H	AIK-AP456H	AIK-AP806H					
AIK-AP505H		AIK-AP506H						
AIK-AP565H		AIK-AP566H						
AIK-AP635H		AIK-AP636H						
				東芝キヤリア株式会社				

ワイヤレスリモコン寸法図



リモコンホルダ - (付属) 寸法図



適用機種		図面番号		T29E0402-01			
RBC-ATX12		品名	東芝パッケージエアコン用別売部品		尺度	図法	三角法
			外形図				
			ワイヤレスリモコンキット				
		東芝キヤリア株式会社					