

【JRA耐塩害仕様】

セット名称
仕様表

AKRA06354JMZ
(室内ユニット) AIK-AP635H

(室外機) ROA-AP634SJZ

壁掛
冷専

東芝パッケージエアコン (空冷式壁掛形)

定格冷房能力 (注1)			kW	5.6	〈2.2～6.3〉
定格冷房時の顕熱比			-	0.72	
冷房エネルギー消費効率			-	3.66	/ 3.66
中性	中間冷房能力 (注1)		kW	2.7	
	中間冷房消費電力		kW	0.560	/ 0.560
間能	中間冷房エネルギー消費効率		-	4.82	/ 4.82
	通年エネルギー消費効率		-	5.6	
電気特性 (注2)	電源 (注3)			単相 200V 50/60 Hz	
	定格冷房消費電力		kW	1.53	/ 1.53
室内ユニット	運転電流		A	8.65	/ 8.65
	(最大)			12.4	/ 12.4
	力率		%	88	/ 88
	始動電流		A	- / -	
	形名			AIK-AP635H	
	外形装	側面・吸込みグリル		△-2ホリト(ワッ2.5GY9.0/0.5)	
吹出しグリル			△-2ホリト(ワッ2.5GY9.0/0.5)		
外形寸法	下面		△-2ホリト(ワッ2.5GY9.0/0.5)		
	高さ	mm	320		
	幅	mm	1,050		
総質量	奥行	mm	228		
		kg	12		
空気熱交換器				フィンドチューブ	
防音・断熱材				軟質ポリエチレンフォーム・発泡スチロール	
送風装置	送風機		横流ファン		
	標準風量	m³/min	15.8		
送風装置		電動機	kW	0.030	
エアフィルタ				室内ユニットに付属	
運転調整装置 (注4)				リモコンスイッチ	
ドレン口径 (呼び径)				16(塩ビ管)	
騒音値 (急・強・弱)			dB	45 - 40 - 36	

(注1) 定格冷房能力は、JIS B 8615-1条件によります。
〈 〉内は能力範囲を示します。

(注2) 電気特性は、JIS B 8615-1条件によります。

(注3) 電源電圧は、変動があった場合でも±6%を超えないようにしてください。

(注4) リモコンスイッチは別売部品です。
リモコンコード配線長は『リモコン外形図』を参照してください。

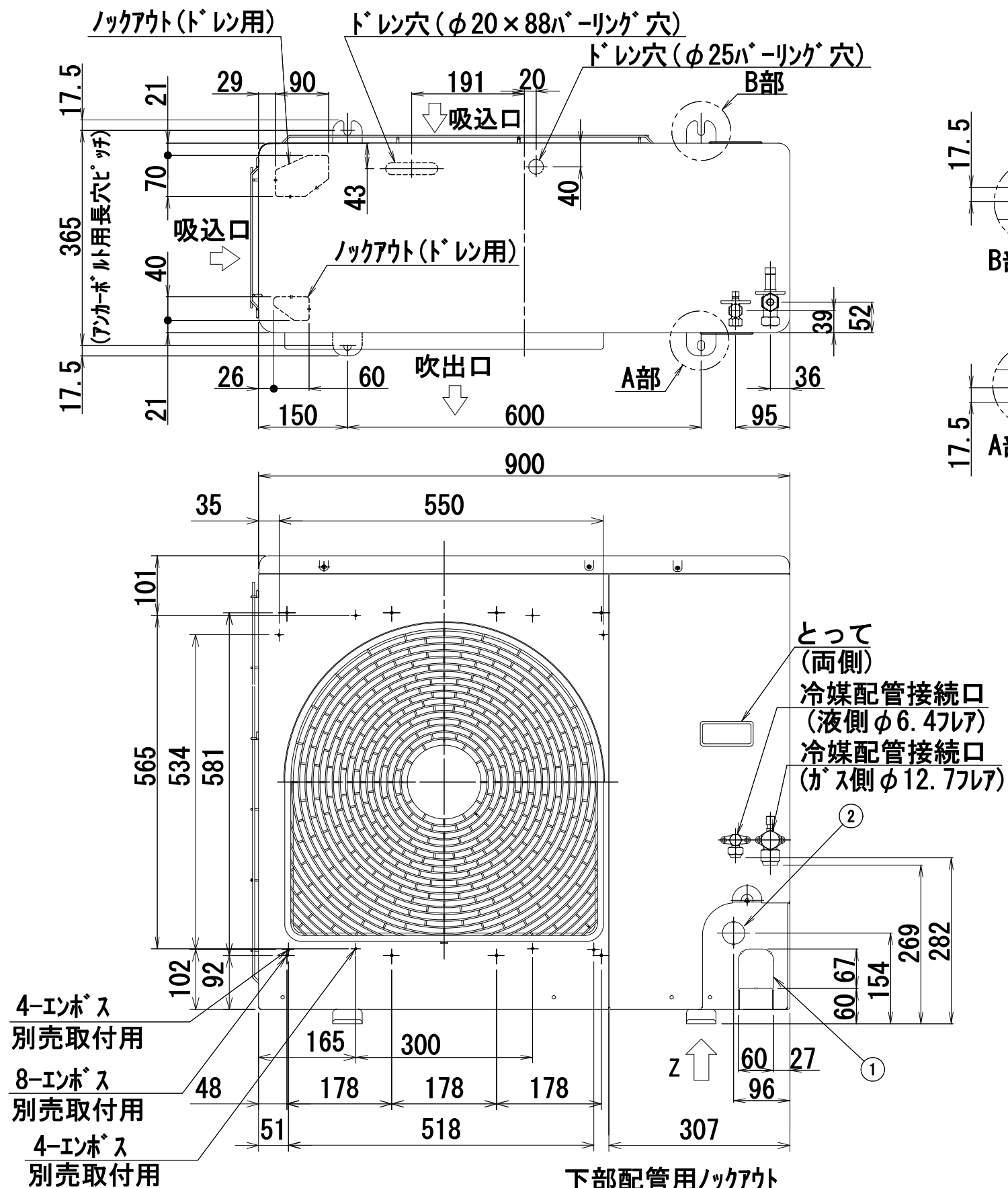
(注12) 各線径での最大こう長は下記参照願います。		
線径	電源線こう長 (最大)	
単線1.6mm	-	
単線2.0mm	22	
燃線5.5mm ²	39	
燃線8.0mm ²	58	
燃線14.0mm ²	-	
燃線22.0mm ²	-	
燃線38.0mm ²	-	

(注13) 漏電遮断器が地絡保護専用の場合には
手元開閉器+ヒューズ、または配線用
遮断器を設けてください。
漏電遮断器は、高調波対応品を使用
してください。

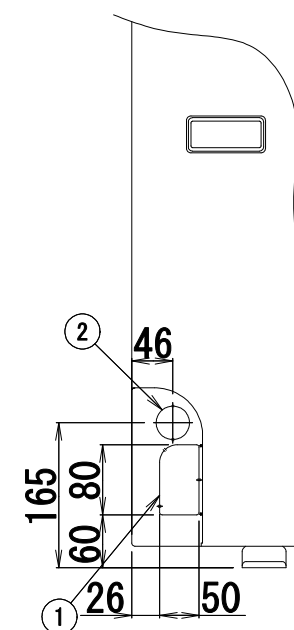
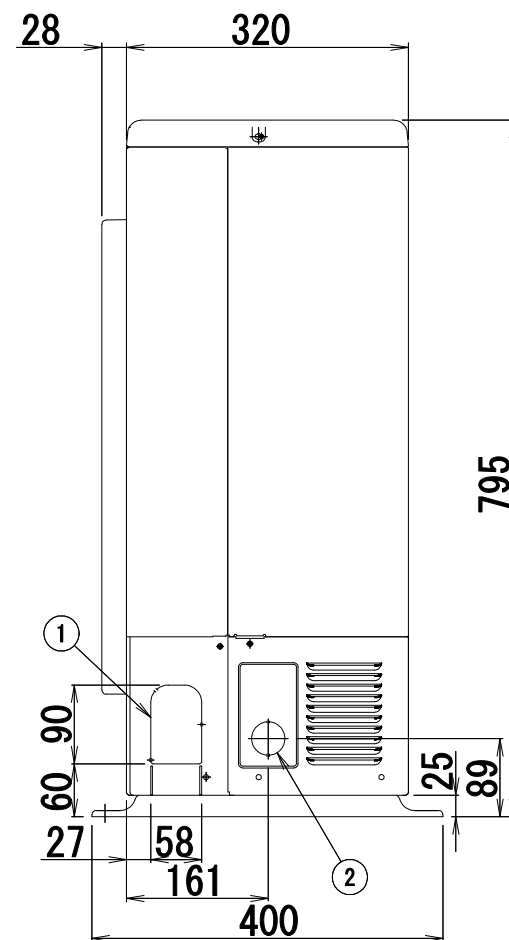
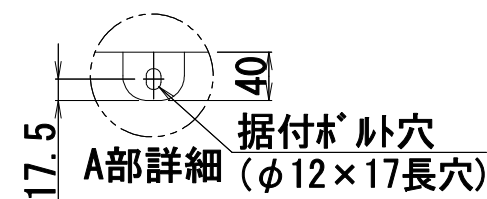
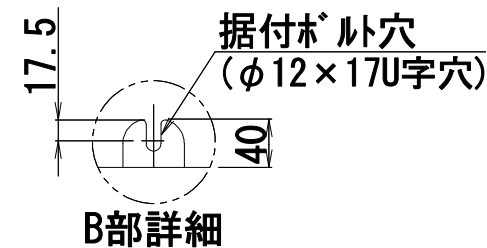
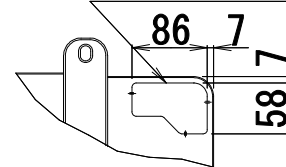


- 注) 1. 〇は端子板を示します。
2. 破線、一点鎖線は現地配線を示します。
3. 室外機、室内ユニットの内部配線は、各々の機種種の配線図を参照してください。
4. リモコン配線には極性がないので、室内ユニット端子板A,Bへの接続は逆になってもかまいません。

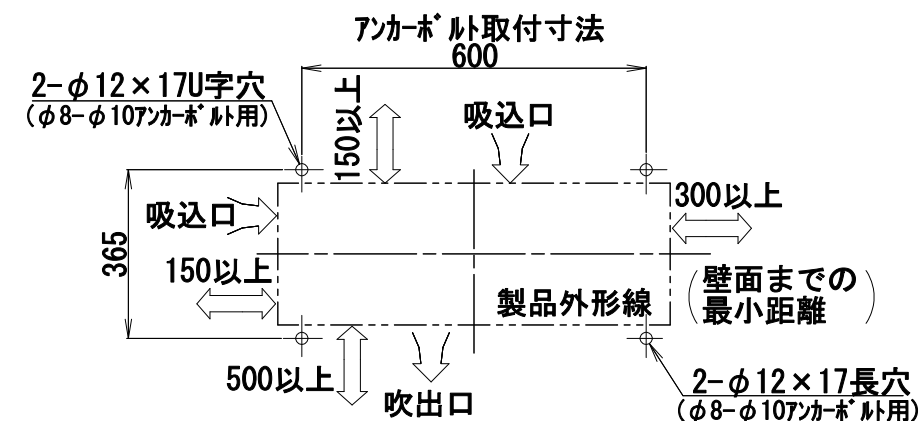
適用機種		図面番号		T25G0701-01			
AIU-AP**H	AID-AP**H,H-1	品名	東芝パッケージエアコン シングルタイプ 外部結線図	尺度	図法		
AIC-AP**H	AIK-AP**H						
AIU-AP**WH	AIC-AP**PH						
AIU-AP**SH,SH-1		東芝キヤリア株式会社					
AID-AP**BH,BH-1							



②	電源取入穴	$\phi 38$ ロックアウト穴
①	冷媒配管取出口	—
	室内外接続線取出口	—

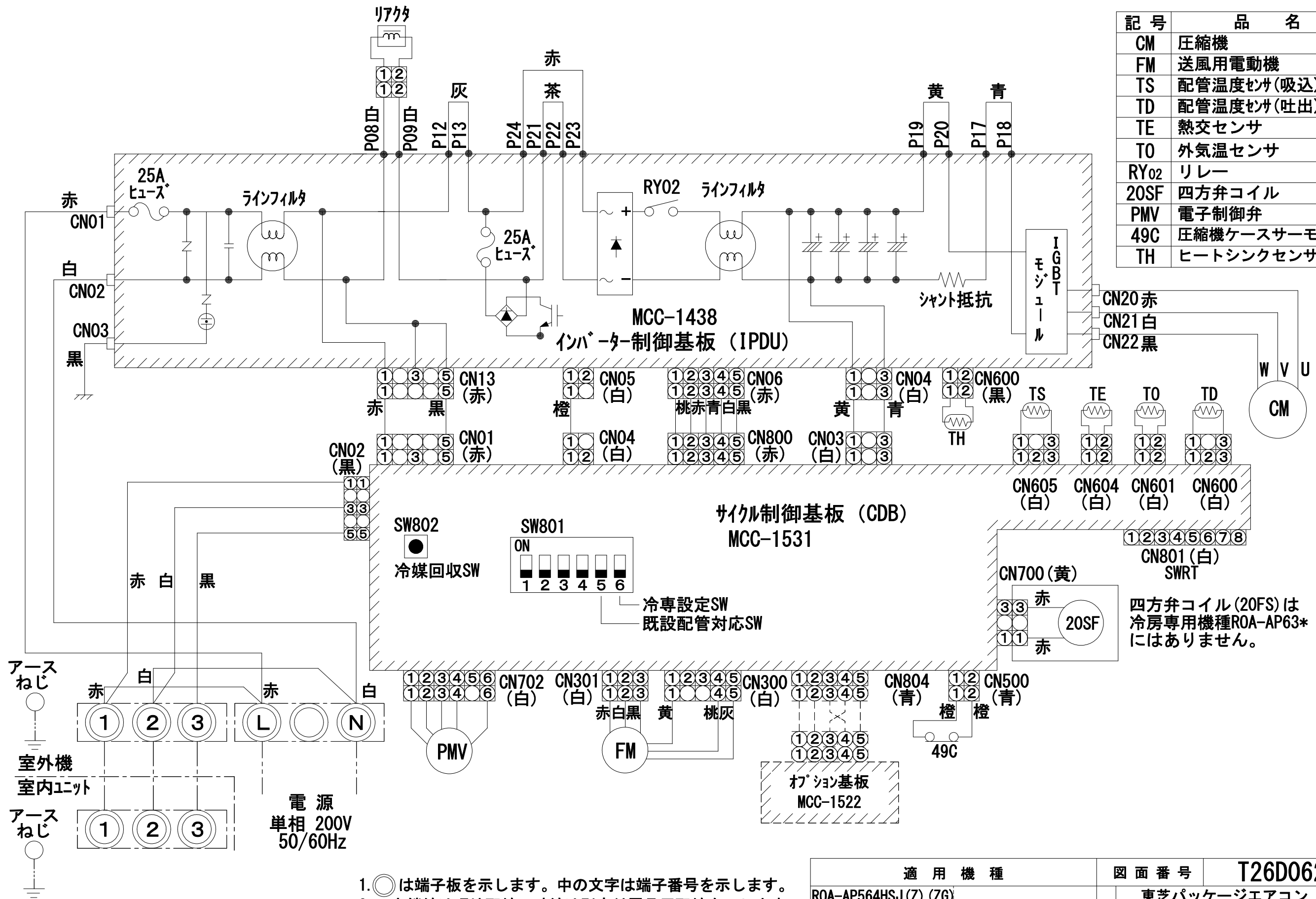


サービスに必要なスペース



適 用 機 種		図 面 番 号		T26C0619-06				
ROA-AP564HS (Z) (ZG)	ROA-AP564HSJ (Z) (ZG)	品 名	東芝パッケージエアコン 外 形 図 (適用機種は左記)			尺 度	図 法	三 角 法
ROA-AP634HS (Z) (ZG)	ROA-AP634HSJ (Z) (ZG)							
ROA-AP634S (Z) (ZG)	ROA-AP634SJ (Z) (ZG)							
ROA-AP634S (Z) (ZG) 2	ROA-AP634SJ (Z) (ZG) 2							
		東芝キヤリア株式会社						

記 号	品 名
CM	圧縮機
FM	送風用電動機
TS	配管温度センサ(吸込)
TD	配管温度センサ(吐出)
TE	熱交センサ
T0	外気温センサ
RY02	リレー
20SF	四方弁コイル
PMV	電子制御弁
49C	圧縮機ケースサーモ
TH	ヒートシンクセンサ



1. 〇は端子板を示します。中の文字は端子番号を示します。
2. 二点鎖線は現地配線、破線は別売付属品用配線を示します。
3. □はプリント基板を示します。
4. 室内ユニット回路は、室内ユニット配線図を参照してください。

適 用 機 種		図 面 番 号		T26D0622-04			
ROA-AP564HSJ (Z) (ZG)		品名	東芝パッケージエアコン 配 線 図 (適用機種は左記)	尺 度			
ROA-AP634HSJ (Z) (ZG)							
ROA-AP804HSJ (Z) (ZG)							
ROA-AP634SJ (Z) (ZG)							
ROA-AP634SJ (Z) (ZG) 2							
		東芝キヤリア株式会社					



距離	
A	50mm 以上
B	56mm 以上
C	56mm 以上

注)
 左側設置スペースを56mmにしたときの横流ファン取りはずしの際、
 室内機を取りはずす必要があります。室内機を取りはずさずに
 横流ファンを取りはずすには、製品左端より850mmのスペースが必要です。



適用機種		図面番号		T25A1101-02		
AIK-AP405H	AIK-AP406H	品名	東芝パッケージエアコン 外形図 (適用機種は左記)	尺度	図法	三角法
AIK-AP455H	AIK-AP456H					
AIK-AP505H	AIK-AP506H					
AIK-AP565H	AIK-AP566H					
AIK-AP635H	AIK-AP636H					
東芝キヤリア株式会社						

単位 : mm

記 号	品 名
CN**	コネクタ
F301	ヒューズ
FM	送風用電動機
LM	ルーバーマータ
TA	室温センサ
TB01, 02	ターミナルブロック
TC, TCJ	熱交センサ
別売品 HA	JEMA標準HA端子-A



適 用 機 種				図 面 番 号		T25B1101-02			
AIK-AP405H	AIK-AP715H	AIK-AP406H	AIK-AP716H	品 名	東芝パッケージエアコン 配 線 図 (適用機種は左記)	尺 度	図 法	三 角 法	
AIK-AP455H	AIK-AP805H	AIK-AP456H	AIK-AP806H						
AIK-AP505H		AIK-AP506H							
AIK-AP565H		AIK-AP566H							
AIK-AP635H		AIK-AP636H							
東芝キャリア株式会社									



お願い)
配線を埋込まれる場合は、JIS-C8340
1個用スイッチボックス(カバーなし)
又は、2個用スイッチボックス(カバーなし)
を現地手配し、埋込んでください。

連続設置の場合の取付方法

リモコンを壁面に取付ける場合は、図1・図2・図3の
取付け方法を守ってください。

(図1)



リモコン線引出し口

JIS C8340
1個用スイッチボックス
(カバーなし)

(図2)



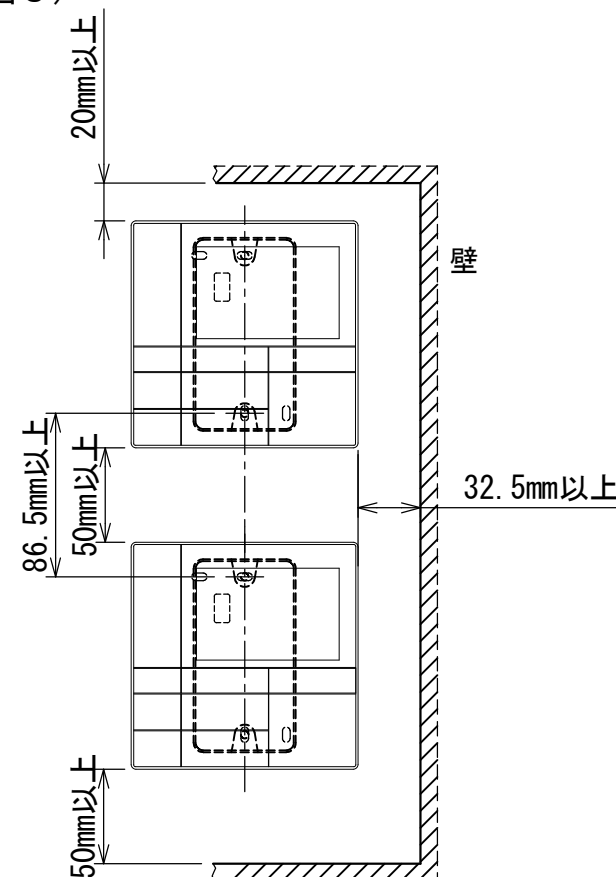
リモコン線引出し口

JIS C8340
2個用スイッチボックス
(カバーなし)

<リモコン取付け寸法>



(図3)



リモコン配線とリモコン渡り線

リモコン配線(通信線)とAC100V/200Vの配線を
直接接触させたり、同一電線管に収めること
はできません。ノイズ等により、制御系統に
異常が生じる恐れがあります。

※ご使用のリモコンによって異なります。

線種	VCTF: 0.3mm ² × 2			VCTF: 0.5mm ² ~ 2.0mm ² × 2		
リモコン配線とリモコン 渡り配線の総配線長 (L+L1+L2+...Ln)	1リモコン	2リモコン	ワイヤレスとの 2リモコン	1リモコン	2リモコン	ワイヤレスとの 2リモコン
	200mまで	120mまで	200mまで	500mまで	300mまで	400mまで
リモコン渡り配線の総配線長 (L1+L2+...Ln)	200mまで			200mまで		



適用機種		図面番号		T29E1405-01			
RBC-AMS53		品名	東芝パッケージエアコン用別売部品 外形図		尺度	図法	三角法
			ワイヤードリモコン				
			東芝キヤリア株式会社				

T29E1405-4Y