

東芝パッケージエアコン  
ワイヤレスリモコン

(空冷インバータヒートポンプ式壁掛形)

【平成26年度グリーン購入法適合】

定格冷房能力	(注1)	kW	4.0	<1.0～4.5>	室外形名	ROA-AP455HSZ1
定格冷房時の顕熱比	-	-	0.81	-	外装	シルキーシェード(ワレ1Y8.5/0.5)
定格暖房標準能力	(注1)	kW	4.5	<0.8～6.7>	外形寸法	高さ mm 550
					幅 mm 780	
					奥行 mm 290	
定格暖房低温能力	(注1)	kW	5.2	-	総質量	kg 36
					形式	全密閉形
冷房エネルギー消費効率	-	-	4.00	/ 4.00	圧縮機電機数	kW 1.10
暖房エネルギー消費効率	-	-	3.95	/ 3.95		4
冷暖平均エネルギー消費効率	-	-	3.98	/ 3.98	空気熱交換器	フィンチューブ
					冷媒制御	(冷) 電子制御弁 (暖) 電子制御弁
中間冷房能力	(注1)	kW	1.8	-	送風機	プロペラファン
中間冷房消費電力	-	kW	0.323	/ 0.323	送風装置	標準風量 m <sup>3</sup> /min 40.0
中間冷房エネルギー消費効率	-	-	5.57	/ 5.57	電機	kW 0.043
中間暖房能力	(注1)	kW	2.1	-	高圧スイッチ	MPa - -
中間暖房消費電力	-	kW	0.362	/ 0.362	低圧スイッチ	MPa - -
中間暖房エネルギー消費効率	-	-	5.80	/ 5.80	保護装置	吐出温度セーフ 過電流セーフ 圧縮機セーフ
通年エネルギー消費効率	-	-	5.4	-	ケースヒータ	W -
電気特性	(注2)	-	-	-	騒音値	(冷) dB 45 / 45 (暖) dB 47 / 47
電圧	(注3)	-	三相 200V	50/60 Hz	冷媒・出荷時封入量	kg R410A・1.00
定格冷房消費電力	-	-	1.00	/ 1.00	冷媒追加不要の最大実長	m 20
定格暖房標準消費電力	-	-	1.14	/ 1.14	冷媒追加量	g/m 20
定格暖房低温消費電力	kW	-	2.15	/ 2.15	冷媒配管	室外機・室内ユニット間 mm ガス側：φ12.7 液側：φ6.4
運転電流	(冷) (暖)	A	3.41 / 3.41 3.76 / 3.76	-	最大実長	m 30
	(最大)	-	7.7 / 7.7	-	最大落差	m 室外機が上の場合 : 30 室外機が下の場合 : 30
力率	(冷) (暖)	%	85 / 85 88 / 88	-	電源設計	漏電遮断器 (注14) 15A、30mA 0.1sec以下
始動電流	A	-	- / -	-	手元開閉器	開閉器容量 A 15 ヒューズ A 10 配線用遮断器 A 10
外形名	-	-	AIK-AP455H	-	電源配線	20m 以下 単線1.6mm (注13) 50m 以下 撚線5.5mm <sup>2</sup>
外形装側面・吸込みグリル	-	-	△-201付(ワレ2.5GY9.0/0.5)	-	連絡線	室外機・室内ユニット間 70 m以下 単線1.6mm×3本
吹出しグリル	-	-	△-201付(ワレ2.5GY9.0/0.5)	-		
下面	-	-	△-201付(ワレ2.5GY9.0/0.5)	-		
高さ	mm	-	320	-		
幅	mm	-	1,050	-		
奥行	mm	-	228	-		
総質量	kg	-	12	-		
空気熱交換器	-	-	フィンチューブ	-		
防音・断熱材	-	-	軟質ポリエチレンフォーム・発泡スチロール	-		
送風装置	送風機	-	横流ファン	-		
	標準風量	m <sup>3</sup> /min	14.0	-		
	電機	kW	0.030	-		
エアフィルタ	-	-	室内ユニットに付属	-		
運転調整装置	(注4)	-	ワイヤレスリモコンスイッチ	-		
ドレン口径(呼び径)	-	-	16(塩ビ管)	-		
騒音値(急-強)	dB	-	42 - 39 - 36	-		

(注13) 各線径での最大こう長は下記参照願います。

線径	電源線こう長(最大)
単線1.6mm	23
単線2.0mm	36
撚線5.5mm <sup>2</sup>	-
撚線8.0mm <sup>2</sup>	-
撚線14.0mm <sup>2</sup>	-
撚線22.0mm <sup>2</sup>	-
撚線38.0mm <sup>2</sup>	-

(注14) 漏電遮断器が地絡保護専用の場合には  
手元開閉器+ヒューズ、または配線用  
遮断器を設けてください。  
漏電遮断器は、高調波対応品を使用  
してください。

(注1) 冷暖房能力は、JIS B 8615-1条件によります。

< > 内は能力範囲を示します。

(注2) 電気特性は、JIS B 8615-1条件によります。

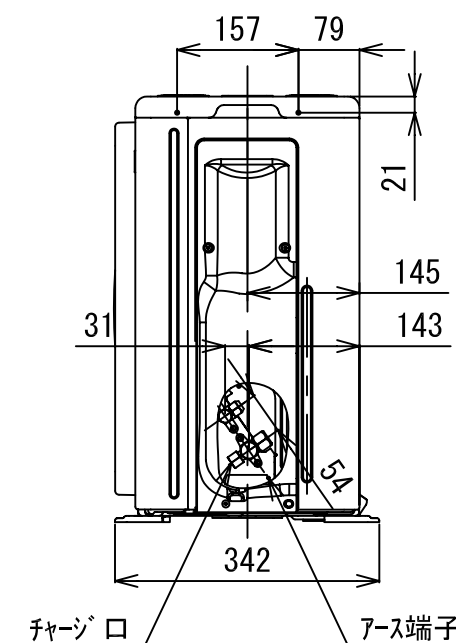
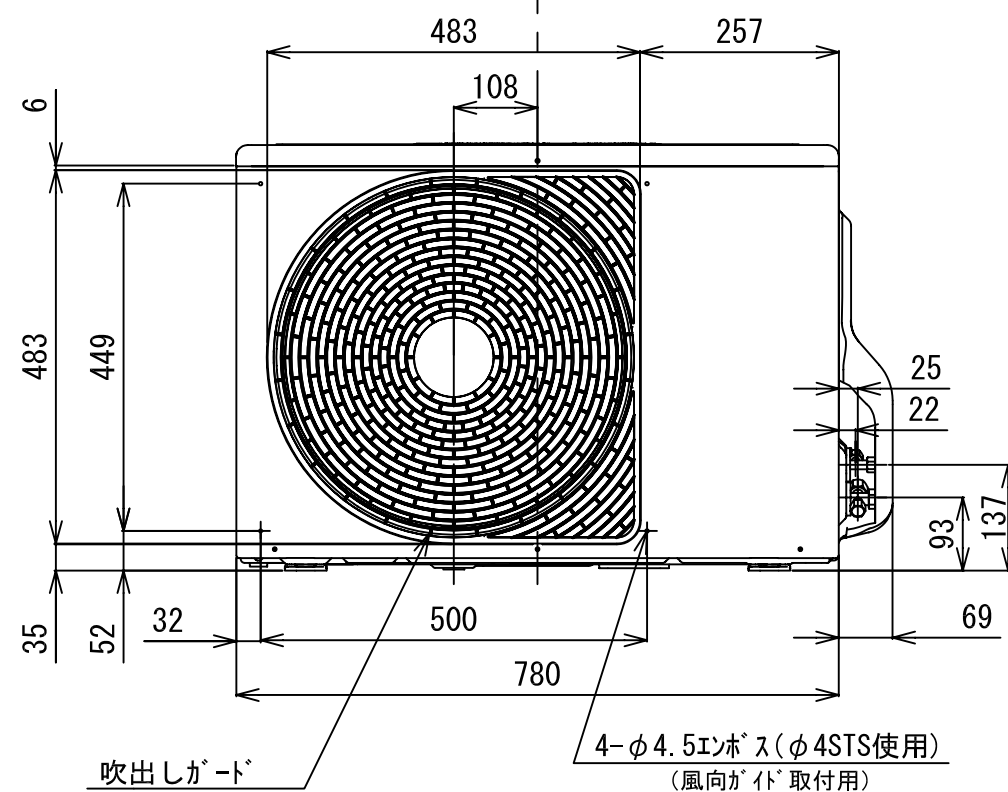
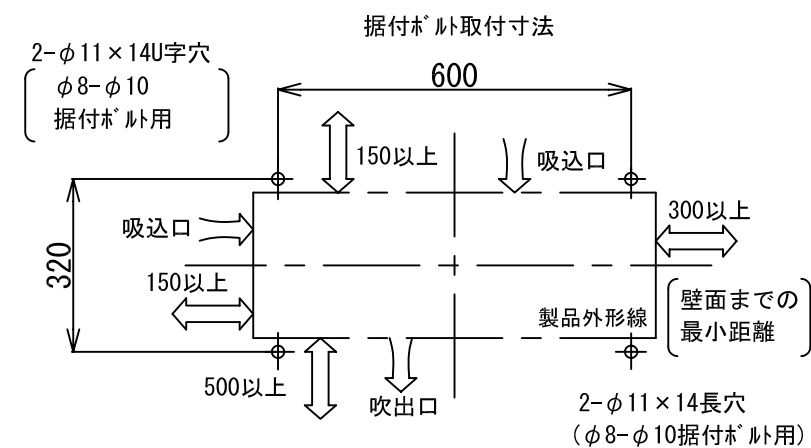
(注3) 電源電圧は、変動があった場合でも±10%を超えないようにしてください。

(注4) ワイヤレスリモコンスイッチは別売部品です。

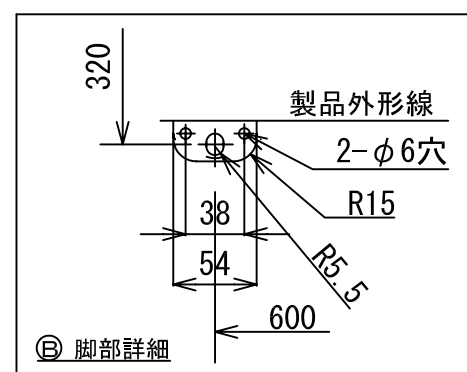
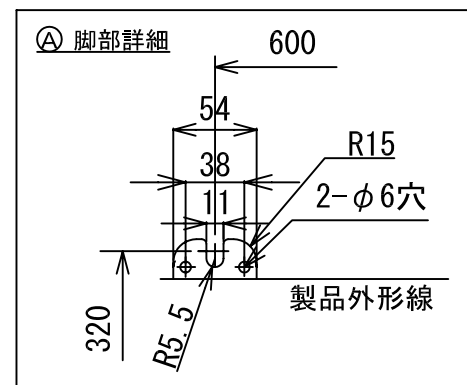


- 注) 1. ◎は端子板を示します。  
2. 破線、一点鎖線は現地配線を示します。  
3. 室外機、室内ユニットの内部配線は、各々の機種の配線図を参照してください。

適用機種		図面番号		T25G0412-04			
AIF-AP**H,H-1	品名	東芝パッケージエアコン シングルタイプ 外部結線図		尺度	図法		
AIL-AP**H,H-1							
AIK-AP**H							
		東芝キヤリア株式会社					



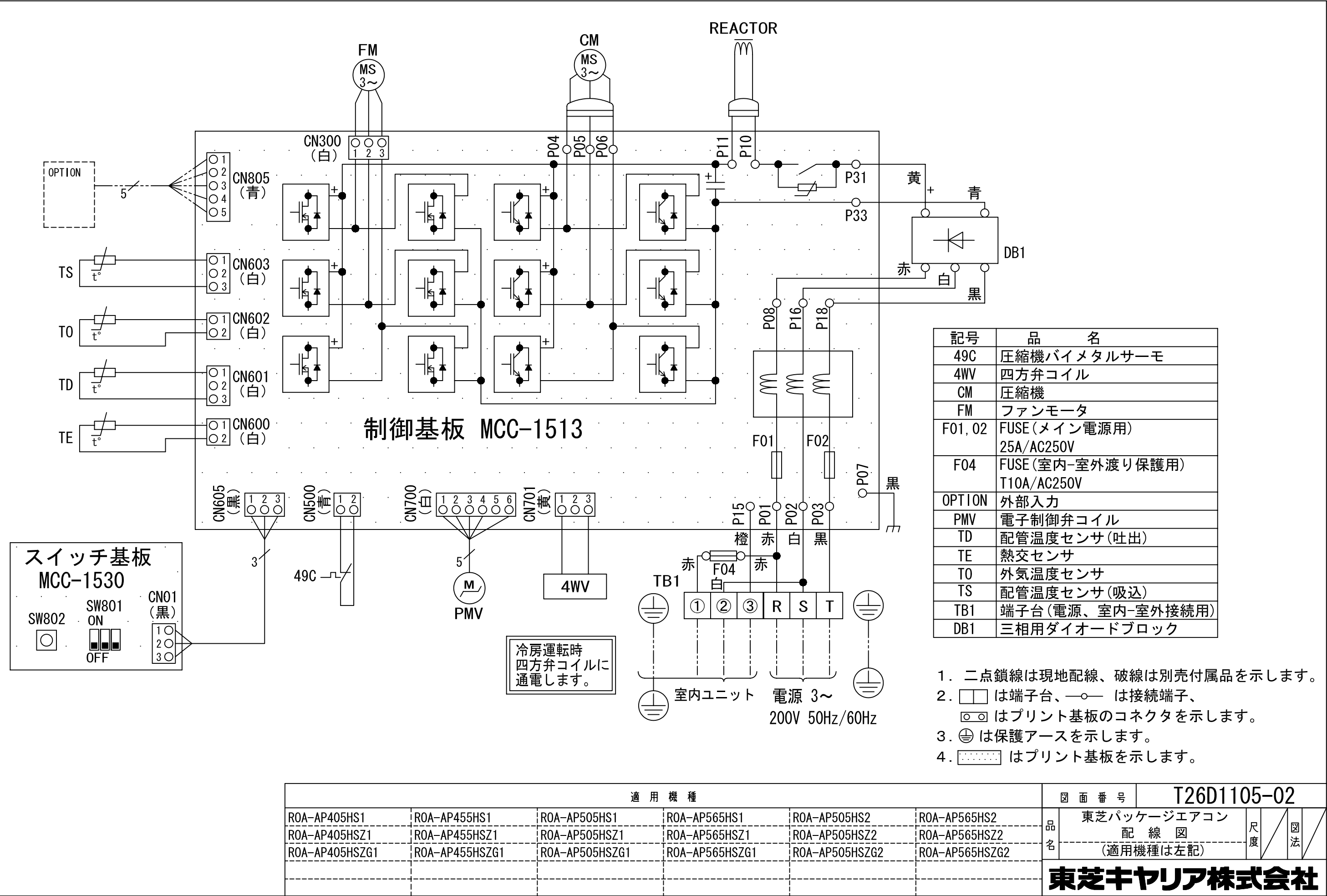
外 観 シルキーシート<sup>®</sup> (マンセルNo. 1Y8.5/0.5)



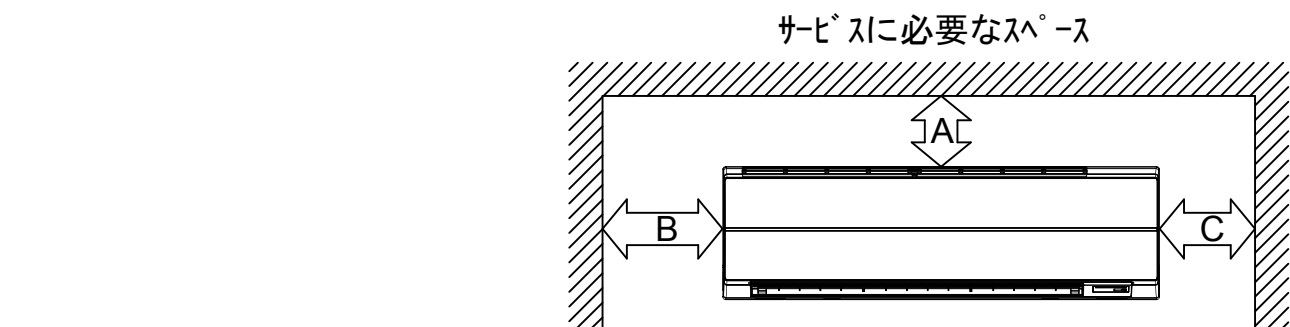
適 用 機 種					
ROA-AP405HSJ1	ROA-AP455HSJ1	ROA-AP505HSJ1	ROA-AP565HSJ1	ROA-AP505HSJ2	ROA-AP565HSJ2
ROA-AP405HS1	ROA-AP455HS1	ROA-AP505HS1	ROA-AP565HS1	ROA-AP505HS2	ROA-AP565HS2
ROA-AP405HSJZ1	ROA-AP455HSJZ1	ROA-AP505HSJZ1	ROA-AP565HSJZ1	ROA-AP505HSJZ2	ROA-AP565HSJZ2
ROA-AP405HSZ1	ROA-AP455HSZ1	ROA-AP505HSZ1	ROA-AP565HSZ1	ROA-AP505HSZ2	ROA-AP565HSZ2
ROA-AP405HSJZG1	ROA-AP455HSJZG1	ROA-AP505HSJZG1	ROA-AP565HSJZG1	ROA-AP505HSJZG2	ROA-AP565HSJZG2
ROA-AP405HSZG1	ROA-AP455HSZG1	ROA-AP505HSZG1	ROA-AP565HSZG1	ROA-AP505HSZG2	ROA-AP565HSZG2

図 面 番 号		T26C1104-02			
品 名	東芝パッケージエアコン 外 形 図			尺 度	図 法
	-----				
	(適用機種は左記)				
					三 角 法

東芝キャリア株式会社

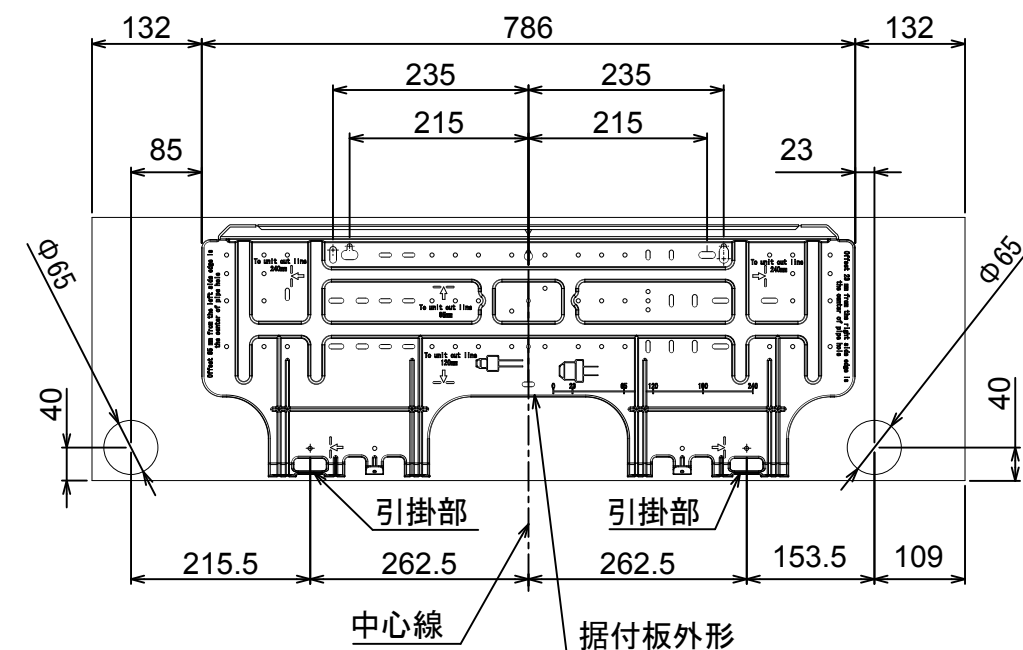


適 用 機 種						図 面 番 号		T26D1105-02			
ROA-AP405HS1	ROA-AP455HS1	ROA-AP505HS1	ROA-AP565HS1	ROA-AP505HS2	ROA-AP565HS2	品 名	東芝パッケージエアコン			尺 度	図 法
ROA-AP405HSZ1	ROA-AP455HSZ1	ROA-AP505HSZ1	ROA-AP565HSZ1	ROA-AP505HSZ2	ROA-AP565HSZ2		配 線 図				
ROA-AP405HSZG1	ROA-AP455HSZG1	ROA-AP505HSZG1	ROA-AP565HSZG1	ROA-AP505HSZG2	ROA-AP565HSZG2		(適用機種は左記)				
						東芝キャリア株式会社					



	距離
A	50mm 以上
B	56mm 以上
C	56mm 以上

注)  
左側設置スペースを56mmにしたときの横流ファン取りはずしの際、室内機を取りはずす必要があります。室内機を取りはずさずに横流ファンを取りはずすには、製品左端より850mmのスペースが必要です。



適 用 機 種		図 面 番 号		T25A1101-02		
AIK-AP405H	AIK-AP406H	品 名	東芝パッケージエアコン 外 形 図 (適用機種は左記)	尺 度	図 法	三 角 法
AIK-AP455H	AIK-AP456H					
AIK-AP505H	AIK-AP506H					
AIK-AP565H	AIK-AP566H					
AIK-AP635H	AIK-AP636H					
東芝キヤリア株式会社						

単位：mm

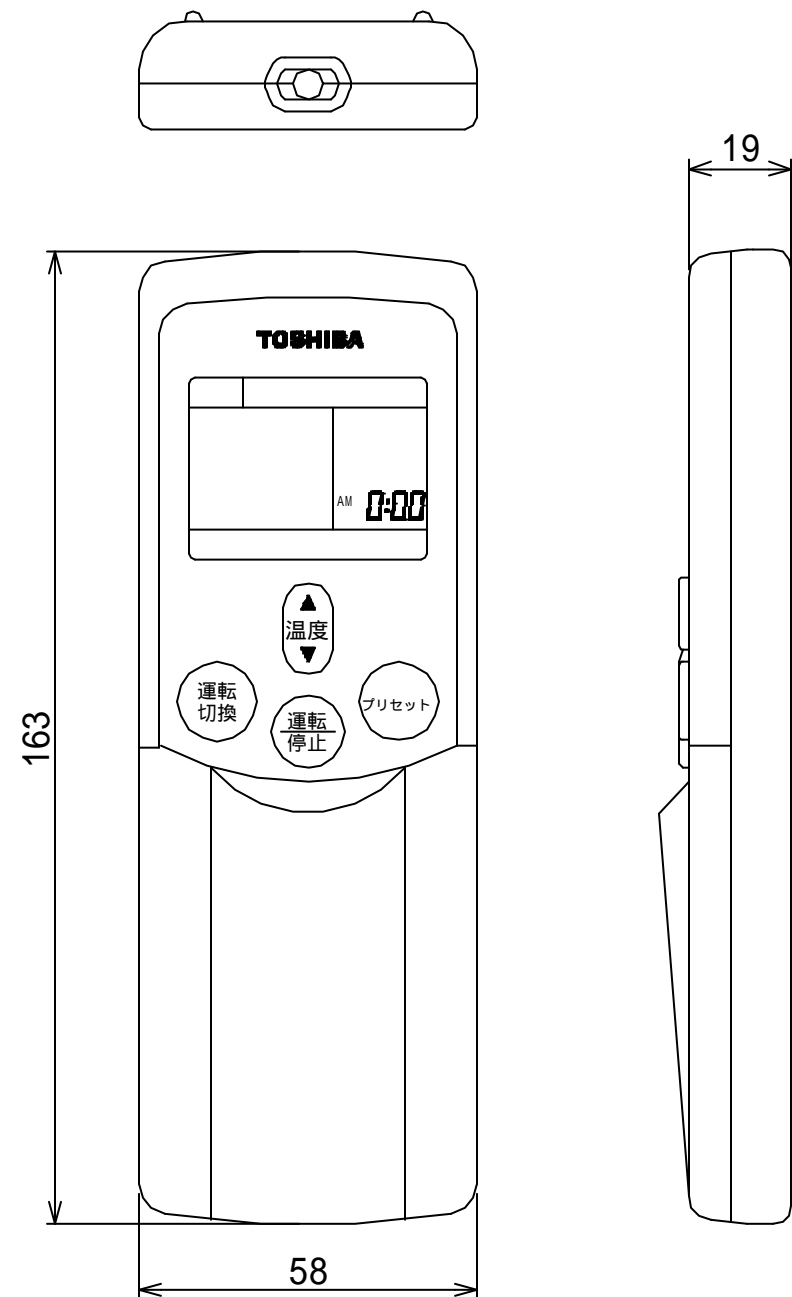
記 号	品 名
CN**	コネクタ
F301	ヒューズ
FM	送風用電動機
LM	ルーバーマータ
TA	室温センサ
TB01, 02	ターミナルブロック
TC, TCJ	熱交センサ
別売品 HA	JEMA標準HA端子-A



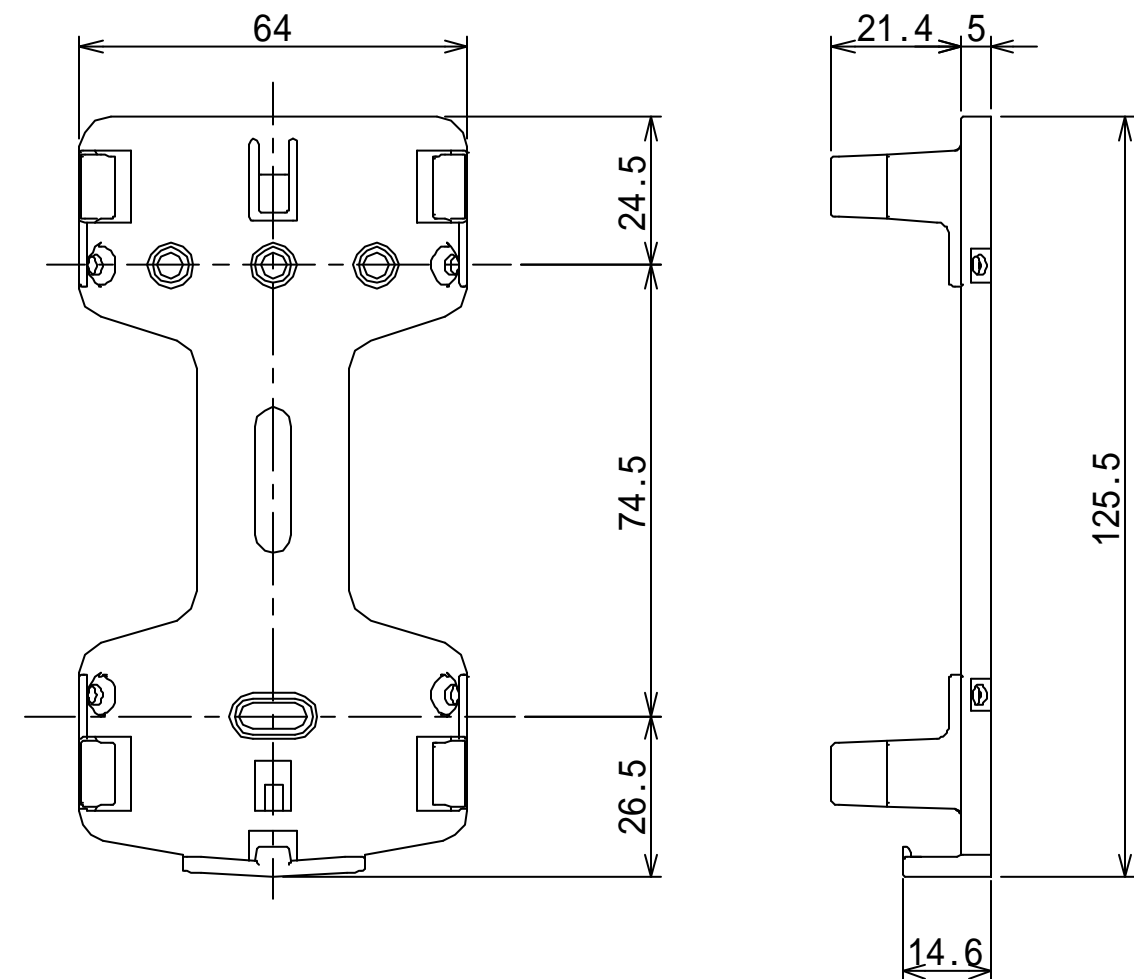
- 破線は現地配線、一点鎖線は別売附属品を示します。
- は端子台、—○— は接続端子、  
○□ はプリント基板上的コネクタを示します。
- ⊕ は保護アースを示します。
- ..... はプリント基板を示します。

適 用 機 種				図 面 番 号		T25B1101-02		
AIK-AP405H	AIK-AP715H	AIK-AP406H	AIK-AP716H	品 名	東芝パッケージエアコン 配 線 図 (適用機種は左記)	尺 度	図 法	三 角 法
AIK-AP455H	AIK-AP805H	AIK-AP456H	AIK-AP806H					
AIK-AP505H		AIK-AP506H						
AIK-AP565H		AIK-AP566H						
AIK-AP635H		AIK-AP636H						
				東芝キヤリア株式会社				

ワイヤレスリモコン寸法図



リモコンホルダ - ( 付属 ) 寸法図



適 用 機 種		図 面 番 号		T29E0402-01			
RBC-ATX12		品 名	東芝パッケージエアコン用別売部品	尺 度	図 法	三 角 法	
			外 形 図				
			ワイヤレスリモコンキット				
		東芝キヤリア株式会社					