

東芝パッケージエアコン
ワイヤレスリモコン

(空冷インバータヒートポンプ式壁掛形)

【平成26年度グリーン購入法適合】

定格冷房能力	(注1)	kW	4.0	<1.0～4.5>	室外形名	ROA-AP455HSZG1
定格冷房時の顕熱比	-	-	0.81	-	外装	シルキーシェード(ワレ1Y8.5/0.5)
定格暖房標準能力	(注1)	kW	4.5	<0.8～6.7>	外形寸法	高さ mm 550
					幅 mm 780	
定格暖房低温能力	(注1)	kW	5.2	-	奥行 mm 290	
					総質量 kg 36	
冷房エネルギー消費効率	-	-	4.00	/ 4.00	形式	全密閉形
暖房エネルギー消費効率	-	-	3.95	/ 3.95	圧縮機電機機 kW 1.10	
冷暖平均エネルギー消費効率	-	-	3.98	/ 3.98	極数	4
中間冷房能力	(注1)	kW	1.8	-	空気熱交換器	フィンチューブ
中間冷房消費電力	kW	0.323	/ 0.323	-	冷媒制御 (冷) 電子制御弁	
中間冷房エネルギー消費効率	-	-	5.57	/ 5.57	(暖) 電子制御弁	
中間暖房能力	(注1)	kW	2.1	-	送風装置	送風機 フロベラファン
中間暖房消費電力	kW	0.362	/ 0.362	-	標準風量 m³/min 40.0	
中間暖房エネルギー消費効率	-	-	5.80	/ 5.80	電機機 kW 0.043	
通年エネルギー消費効率	-	-	5.4	-	高圧スイッチ MPa -	-
電気特性 (注2)	電圧 (注3)	三相 200V 50/60 Hz	-	-	低圧スイッチ MPa -	-
定格冷房消費電力	kW	1.00	/ 1.00	-	保護装置	吐出温度セザ- 過電流セザ- 圧縮機セザ-
定格暖房標準消費電力	kW	1.14	/ 1.14	-	ケースヒータ W -	
定格暖房低温消費電力	kW	2.15	/ 2.15	-	騒音値 (冷) dB 45 / 45	
運転電流 (冷) (暖)	A	3.41 / 3.41	3.76 / 3.76	-	(暖) dB 47 / 47	
(最大)	A	7.7	/ 7.7	-	冷媒・出荷時封入量 kg R410A・1.00	
力率 (冷) (暖)	%	85 / 85	88 / 88	-	冷媒追加不要の最大実長 m 20	
始動電流	A	- / -	-	-	冷媒追加量 g/m 20	
室内ユニット	外形装側面・吸込みグリル	AIK-AP455H	-	-	冷媒配管	室外機・室内ユニット間 mm ガス側：φ12.7 液側：φ6.4
	吹出しグリル	△-2.5GY9.0/0.5	-	-	最大実長 m 30	
	下面	△-2.5GY9.0/0.5	-	-	最大落差 m 室外機が上の場合：30 室外機が下の場合：30	
	高さ mm 320	-	-	-	電源設計	漏電遮断器 (注14) 15A、30mA 0.1sec以下
	幅 mm 1,050	-	-	-	手元開閉器	開閉器容量 A 15
	奥行 mm 228	-	-	-	ヒューズ A 10	
	総質量 kg 12	-	-	-	配線用遮断器 A 10	
	空気熱交換器	フィンチューブ	-	-	電源配線 (注13)	20m以下 単線1.6mm 50m以下 撚線5.5mm2
	防音・断熱材	軟質ポリエチレンフォーム・発泡スチロール	-	-		
	送風装置	横流ファン	-	-		
	標準風量 m³/min 14.0	-	-	-		
	電機機 kW 0.030	-	-	-		
	エアフィルタ	室内ユニットに付属	-	-		
	運転調整装置 (注4)	ワイヤレスリモコンスイッチ	-	-		
	ドレン口径(呼び径)	16(塩ビ管)	-	-		
	騒音値(急-強-弱)	42-39-36	-	-		

(注13) 各線径での最大こう長は下記参照願います。

線径	電源線こう長(最大)
単線1.6mm	23
単線2.0mm	36
撚線5.5mm ²	-
撚線8.0mm ²	-
撚線14.0mm ²	-
撚線22.0mm ²	-
撚線38.0mm ²	-

(注14) 漏電遮断器が地絡保護専用の場合には
手元開閉器+ヒューズ、または配線用
遮断器を設けてください。
漏電遮断器は、高調波対応品を使用
してください。

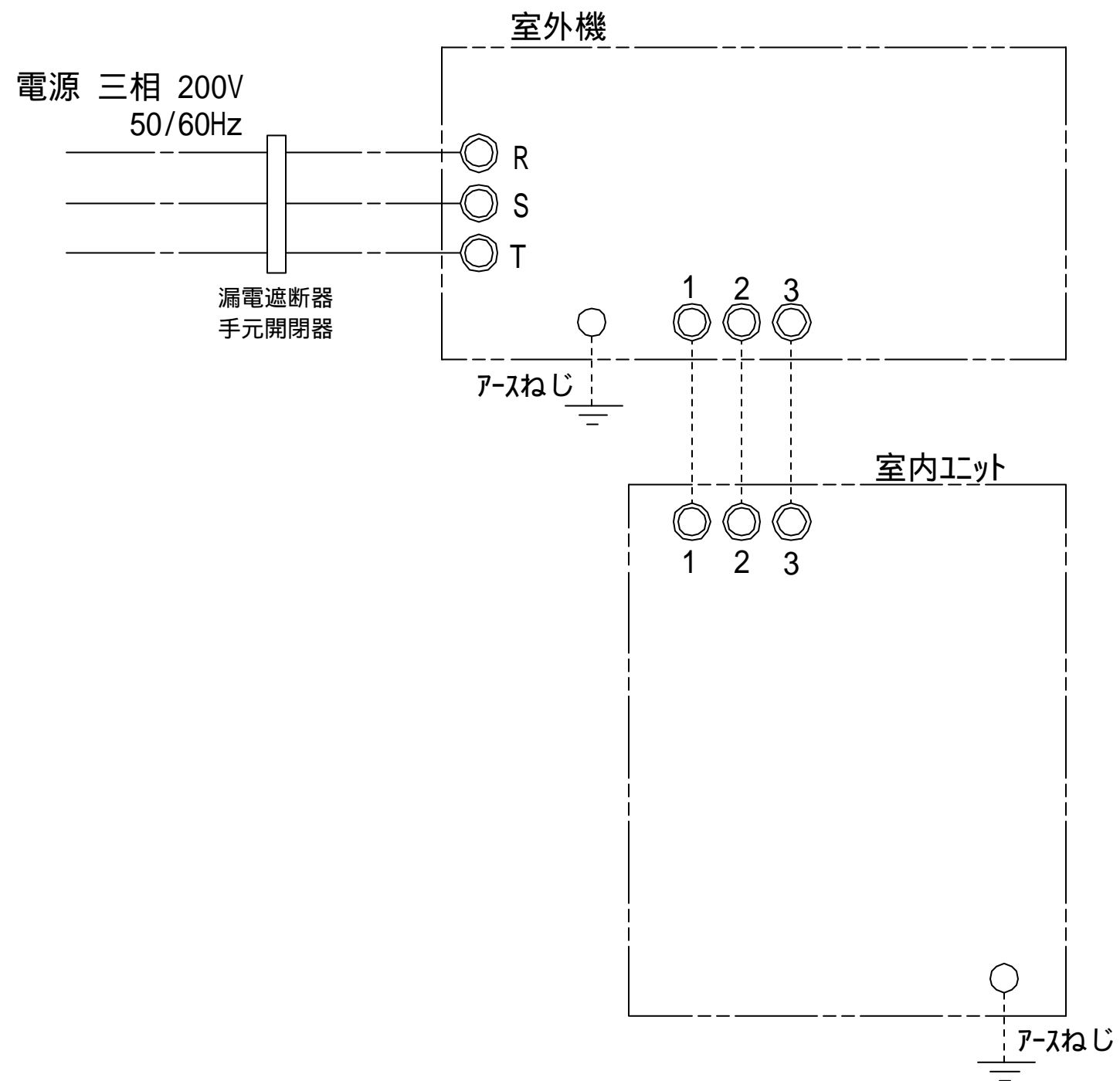
(注1) 冷暖房能力は、JIS B 8615-1条件によります。

< > 内は能力範囲を示します。

(注2) 電気特性は、JIS B 8615-1条件によります。

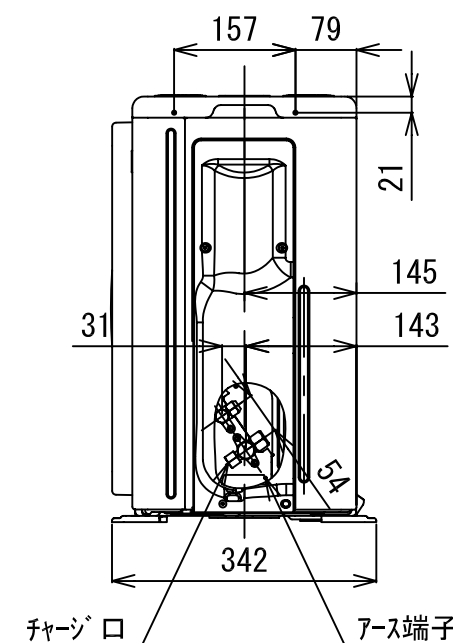
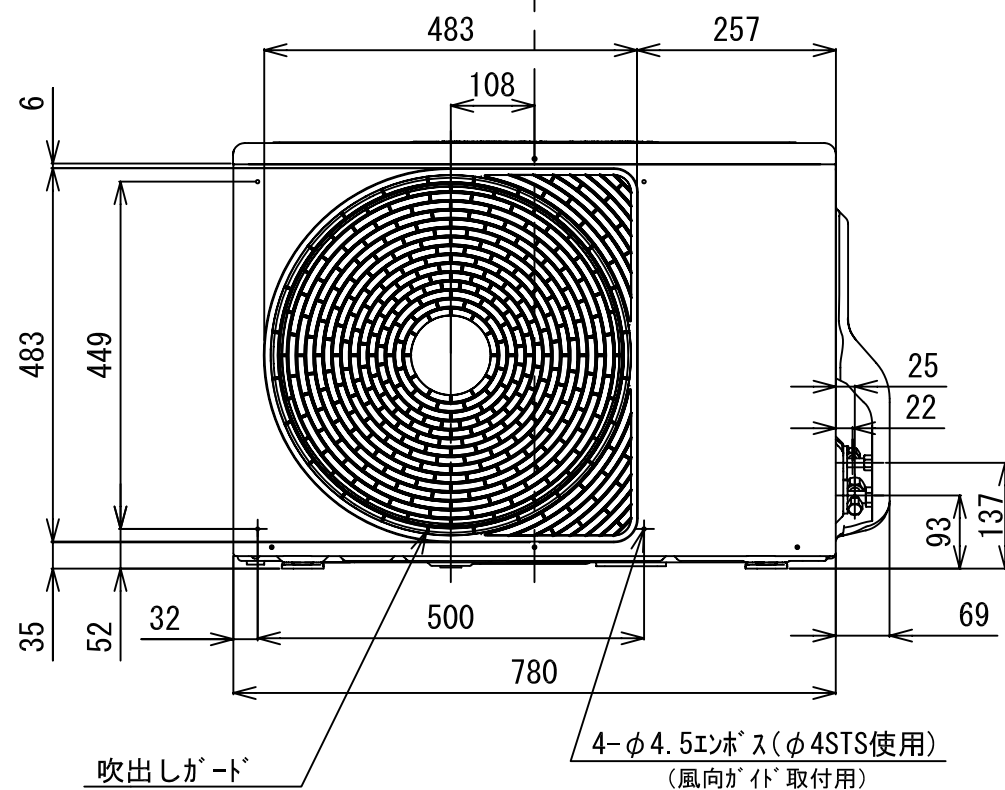
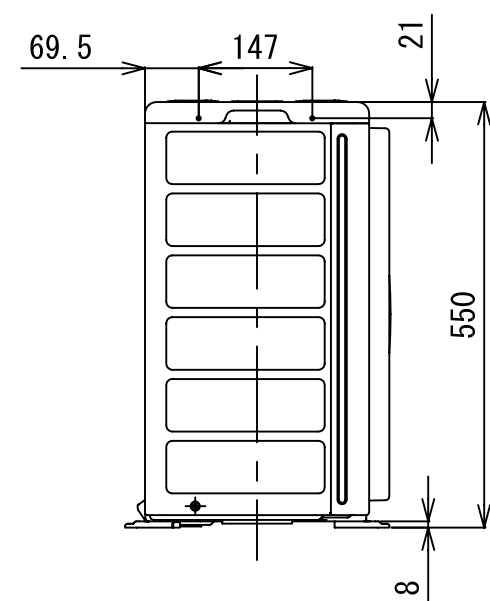
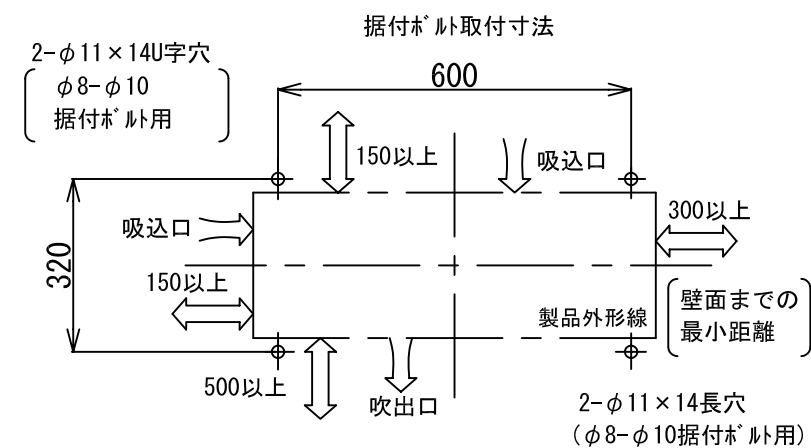
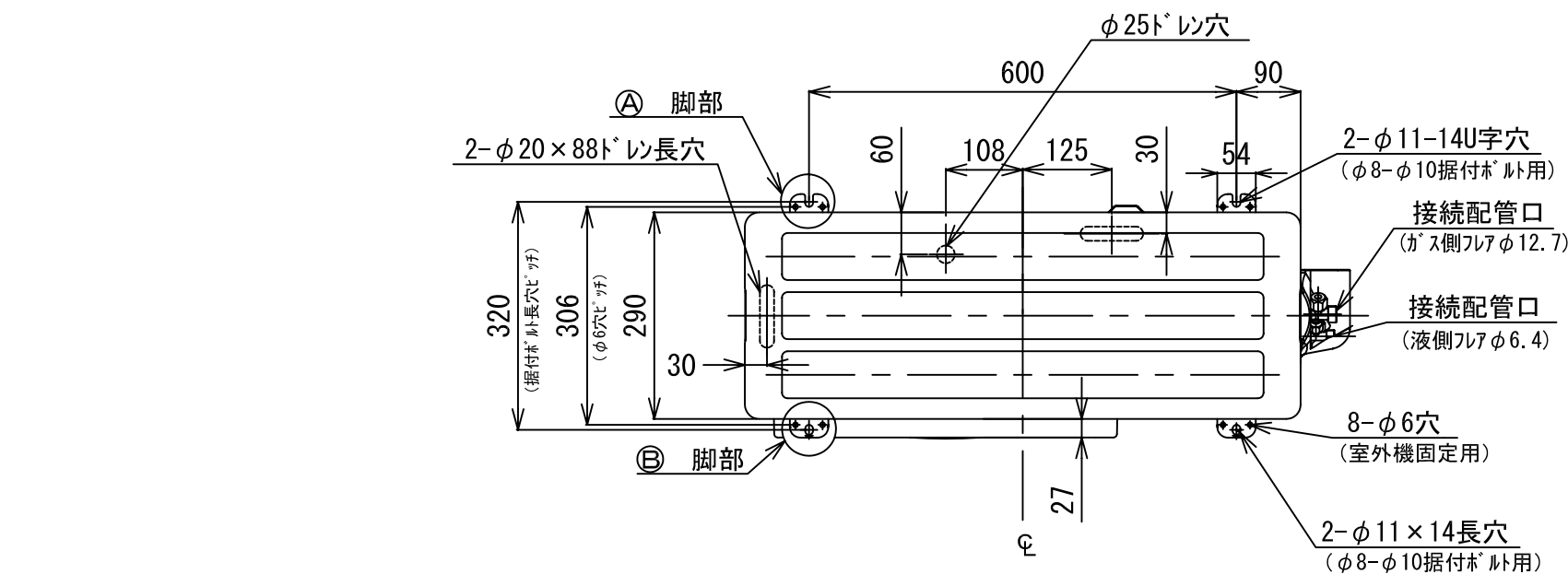
(注3) 電源電圧は、変動があった場合でも±10%を超えないようにしてください。

(注4) ワイヤレスリモコンスイッチは別売部品です。

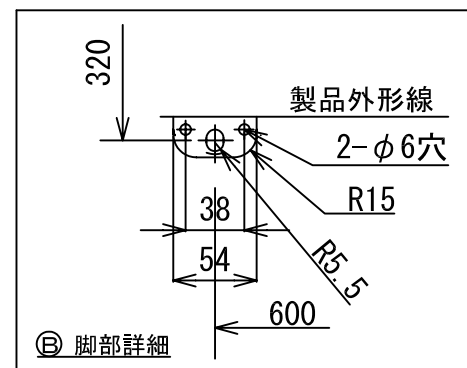
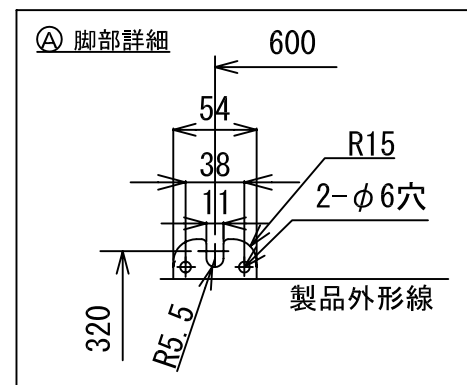


- 注) 1. ◎は端子板を示します。
2. 破線、一点鎖線は現地配線を示します。
3. 室外機、室内ユニットの内部配線は、各々の機種の配線図を参照してください。

適用機種		図面番号		T25G0412-04			
AIF-AP**H,H-1		品名	東芝パッケージエアコン		尺度	図法	
AIL-AP**H,H-1			シングルタイプ				
AIK-AP**H			外部結線図				
		東芝キヤリア株式会社					



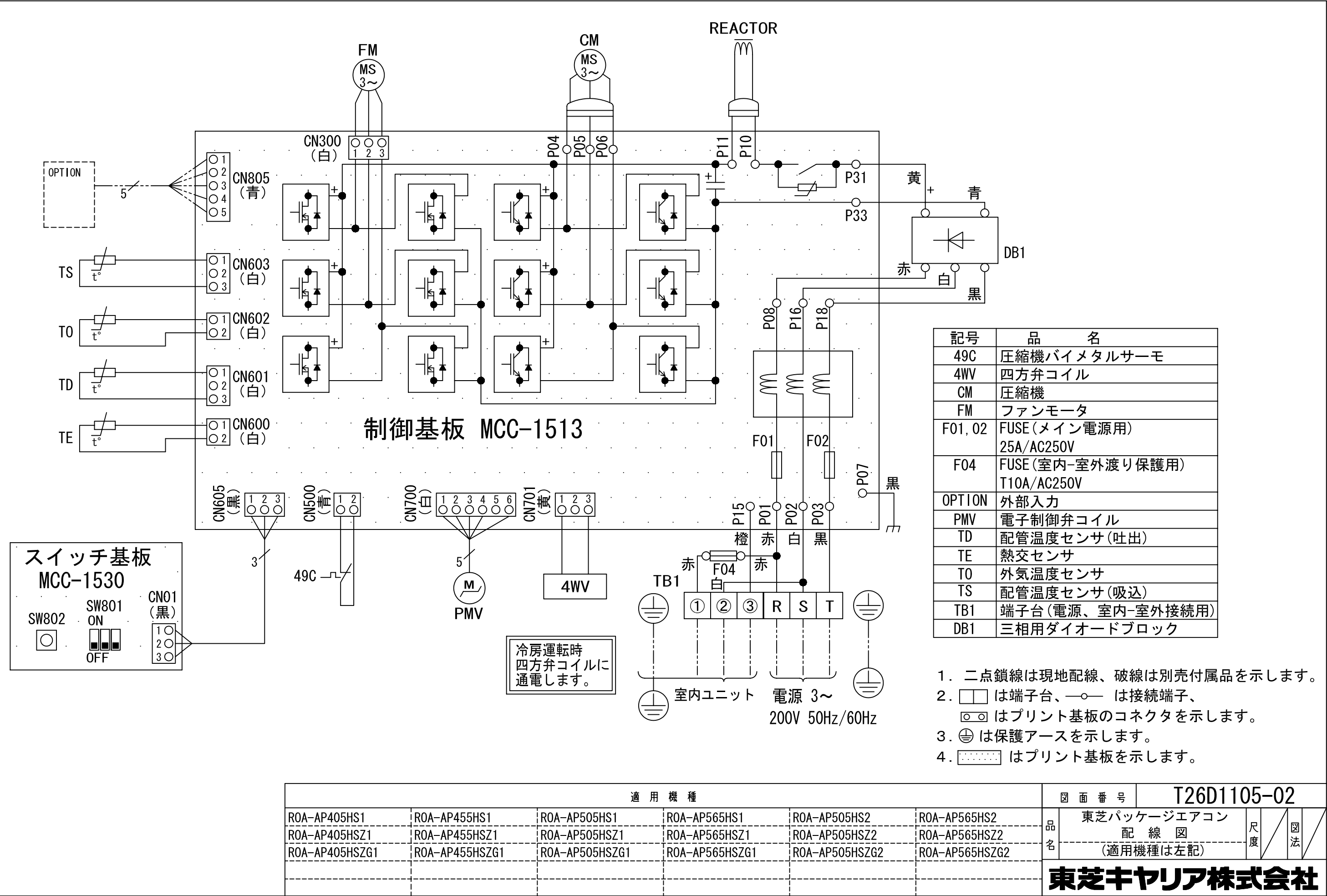
外 観 シルキーシート[®] (マンセルNo. 1Y8.5/0.5)



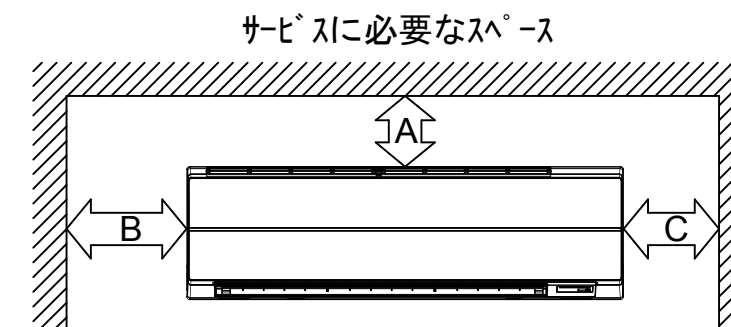
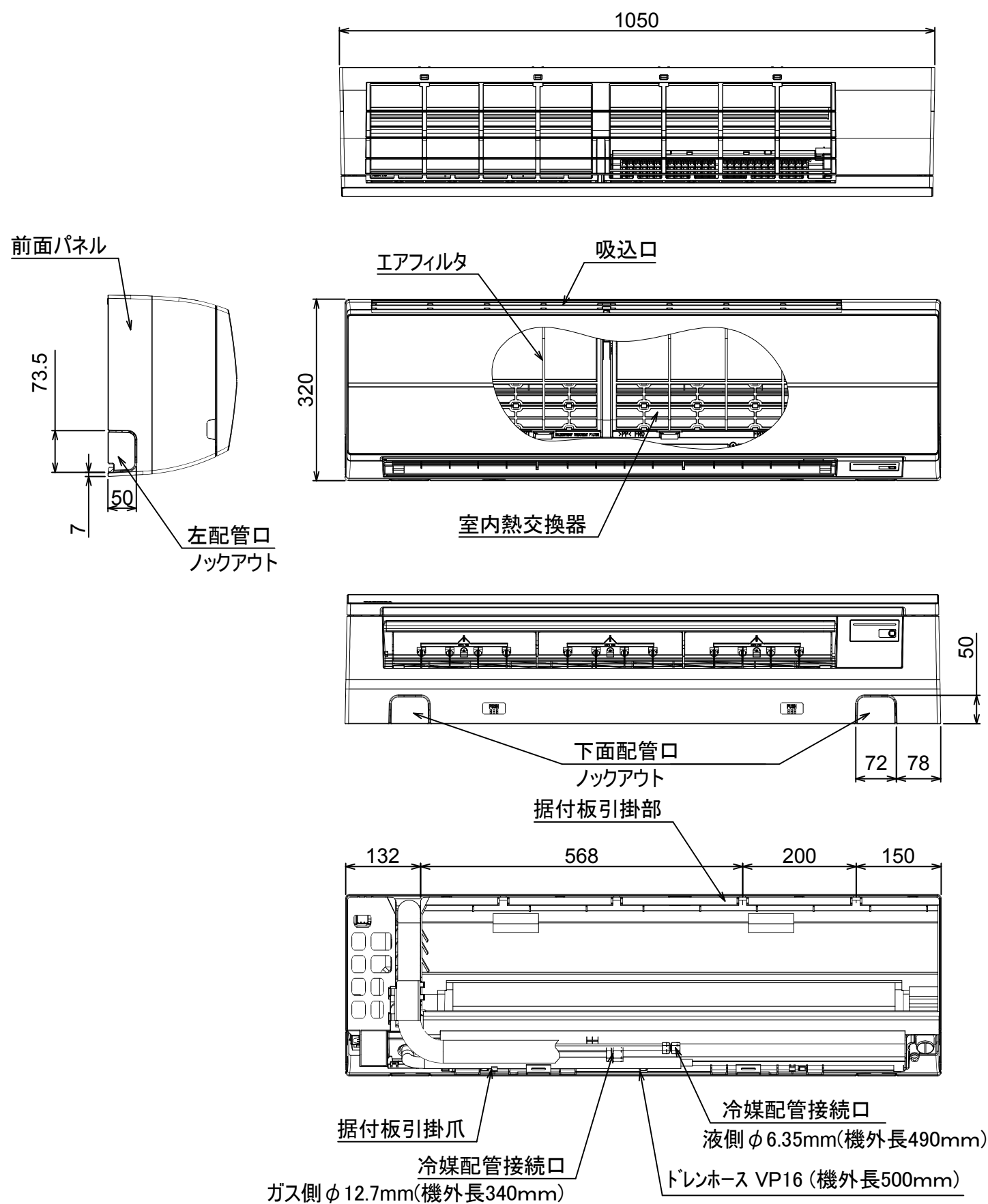
適 用 機 種					
ROA-AP405HSJ1	ROA-AP455HSJ1	ROA-AP505HSJ1	ROA-AP565HSJ1	ROA-AP505HSJ2	ROA-AP565HSJ2
ROA-AP405HS1	ROA-AP455HS1	ROA-AP505HS1	ROA-AP565HS1	ROA-AP505HS2	ROA-AP565HS2
ROA-AP405HSJZ1	ROA-AP455HSJZ1	ROA-AP505HSJZ1	ROA-AP565HSJZ1	ROA-AP505HSJZ2	ROA-AP565HSJZ2
ROA-AP405HSZ1	ROA-AP455HSZ1	ROA-AP505HSZ1	ROA-AP565HSZ1	ROA-AP505HSZ2	ROA-AP565HSZ2
ROA-AP405HSJZG1	ROA-AP455HSJZG1	ROA-AP505HSJZG1	ROA-AP565HSJZG1	ROA-AP505HSJZG2	ROA-AP565HSJZG2
ROA-AP405HSZG1	ROA-AP455HSZG1	ROA-AP505HSZG1	ROA-AP565HSZG1	ROA-AP505HSZG2	ROA-AP565HSZG2

図 面 番 号		T26C1104-02		
品 名	東芝パッケージエアコン 外 形 図 (適用機種は左記)			尺 度
				図 法

東芝キャリア株式会社

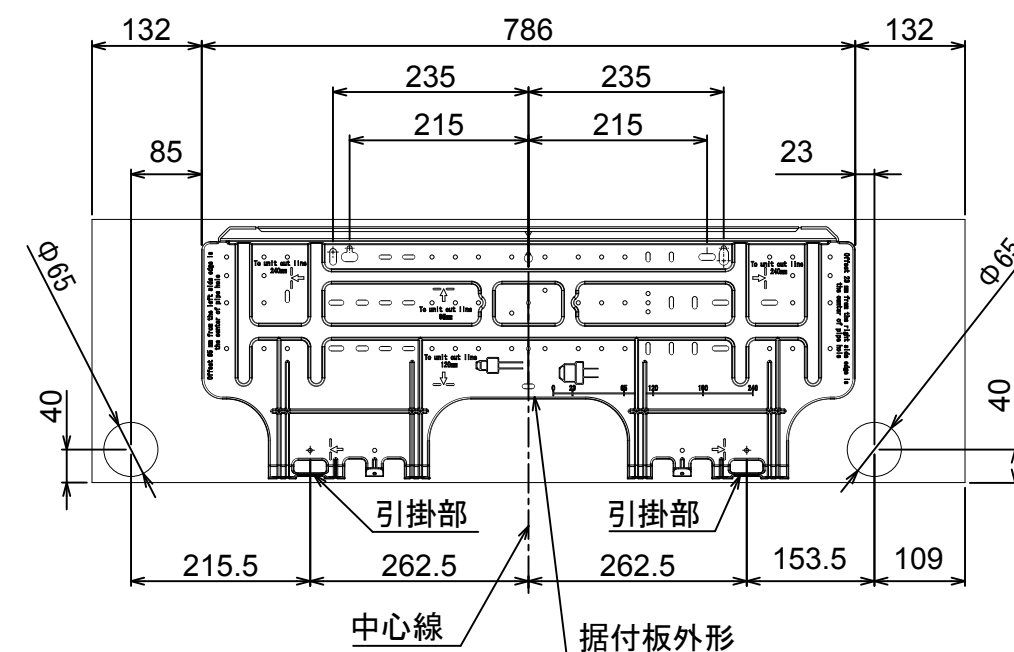


適 用 機 種						図 面 番 号		T26D1105-02		
ROA-AP405HS1	ROA-AP455HS1	ROA-AP505HS1	ROA-AP565HS1	ROA-AP505HS2	ROA-AP565HS2	品 名	東芝パッケージエアコン		尺度	図 法
ROA-AP405HSZ1	ROA-AP455HSZ1	ROA-AP505HSZ1	ROA-AP565HSZ1	ROA-AP505HSZ2	ROA-AP565HSZ2		配 線 図			
ROA-AP405HSZG1	ROA-AP455HSZG1	ROA-AP505HSZG1	ROA-AP565HSZG1	ROA-AP505HSZG2	ROA-AP565HSZG2		(適用機種は左記)			
						東芝キャリア株式会社				



	距離
A	50mm 以上
B	56mm 以上
C	56mm 以上

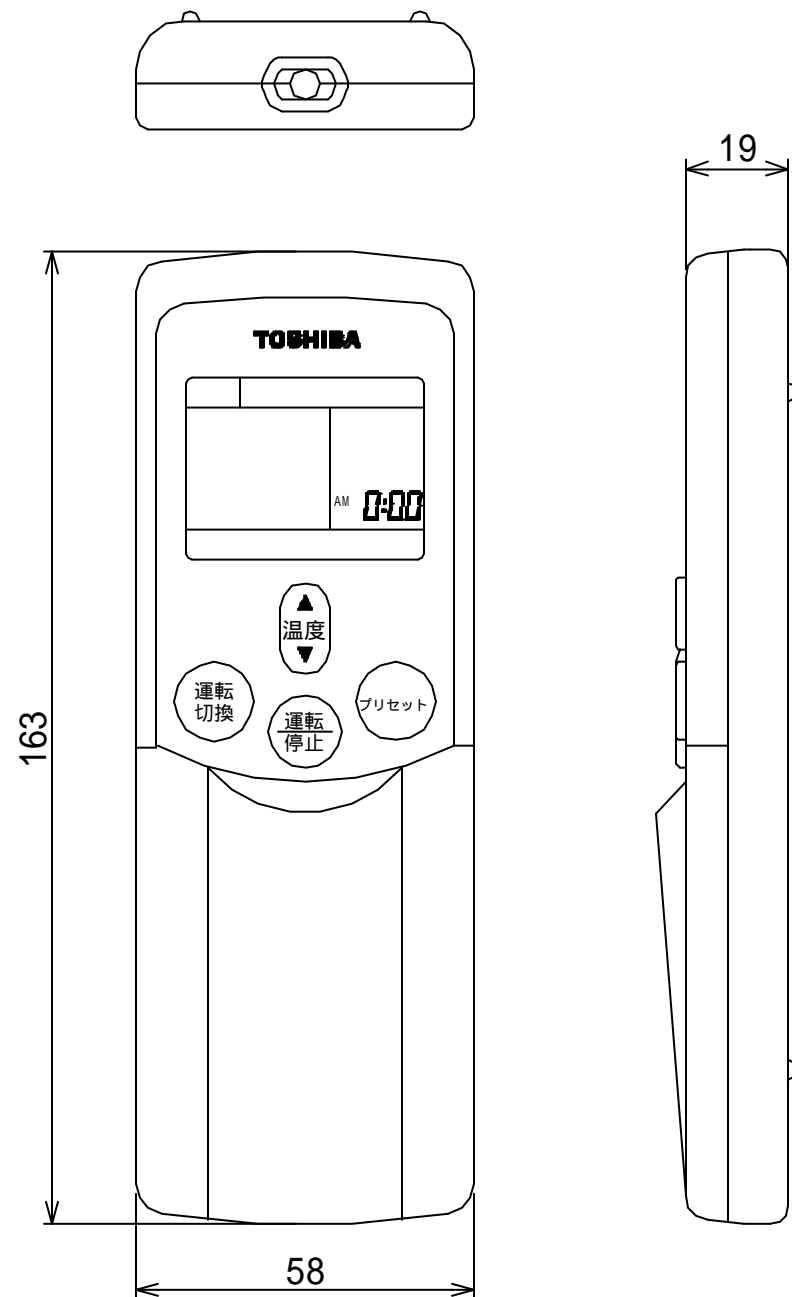
注)
左側設置スペースを56mmにしたときの横流ファン取りはずしの際、室内機を取りはずす必要があります。室内機を取りはずさずに横流ファンを取りはずすには、製品左端より850mmのスペースが必要です。



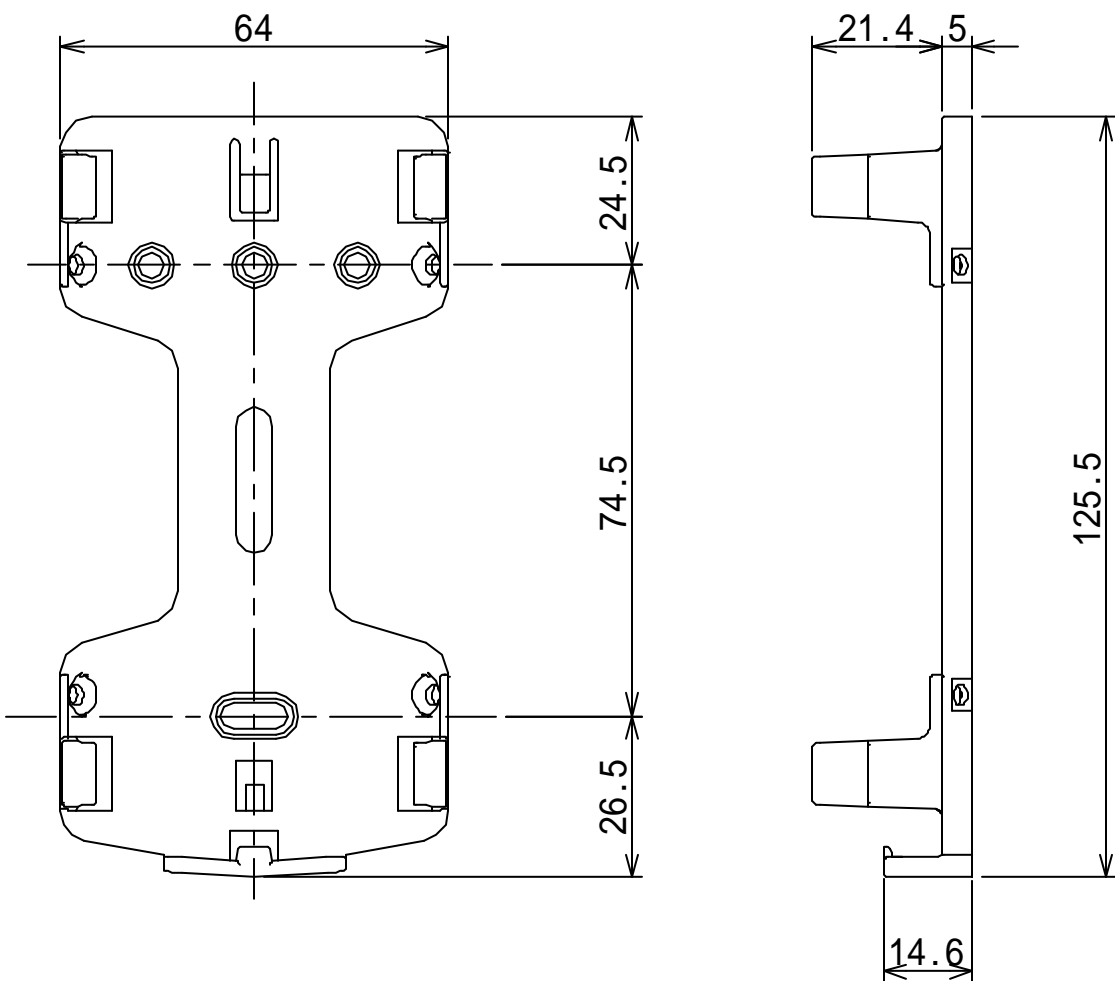
適用機種		図面番号		T25A1101-02		
AIK-AP405H	AIK-AP406H	品名	東芝パッケージエアコン 外形図 (適用機種は左記)	尺度	図法	三角法
AIK-AP455H	AIK-AP456H					
AIK-AP505H	AIK-AP506H					
AIK-AP565H	AIK-AP566H					
AIK-AP635H	AIK-AP636H					
東芝キヤリア株式会社						

単位 : mm

ワイヤレスリモコン寸法図



リモコンホルダ - (付属) 寸法図



適 用 機 種		図 面 番 号		T29E0402-01			
RBC-ATX12		品 名	東芝パッケージエアコン用別売部品	尺 度	図 法	三 角 法	
			外 形 図				
			ワイヤレスリモコンキット				
			東芝キャリア株式会社				