

東芝パッケージエアコン (空冷インバータヒートポンプ式厨房用天井吊形)

定格冷房能力	(注1)	kW	12.5	<2.7~14.0>	室外形名	ROA-AP1405HZ
定格冷房時の顕熱比	-	-	0.76	-	外装	シルキーシェード(77ℓ1Y8.5/0.5)
定格暖房標準能力	(注1)	kW	14.0	<2.7~16.0>	外形寸法	高さ mm 795
					幅 mm 900	
					奥行 mm 320	
定格暖房低温能力	(注1)	kW	11.2	-	総質量	kg 71
					形式	全密閉形
冷房エネルギー消費効率	-	-	2.39	/ 2.35	圧縮機電機数	kW 3.00
暖房エネルギー消費効率	-	-	3.06	/ 3.00		4
冷暖平均エネルギー消費効率	-	-	2.73	/ 2.68	空気熱交換器	フィンチューブ
					冷媒制御	(冷) 電子制御弁 (暖) 電子制御弁
中間冷房能力	(注1)	kW	5.8	-	送風機	プロペラファン
中間冷房消費電力	kW	1.55	/ 1.64	-	標準風量	m³/min 70.0
中間冷房エネルギー消費効率	-	3.74	/ 3.54	-	電機機	kW 0.100
中間暖房能力	(注1)	kW	6.7	-	高圧スイッチ	MPa - -
中間暖房消費電力	kW	1.61	/ 1.70	-	低圧スイッチ	MPa - -
中間暖房エネルギー消費効率	-	4.16	/ 3.94	-	保護装置	吐出温度セーフ 過電流セーフ 圧縮機セーフ
通年エネルギー消費効率	-	3.8	-	-	ケースヒータ	W -
電気特性	(注2)	-	-	-	騒音値	(冷) dB 52 / 52 (暖) dB 54 / 54
電圧	(注3)	三相 200V	50/60 Hz	-	冷媒・出荷時封入量	kg R410A・2.80
定格冷房消費電力	kW	5.23	/ 5.32	-	冷媒追加不要の最大実長	m 30
定格暖房標準消費電力	kW	4.58	/ 4.67	-	冷媒追加量	g/m 40
定格暖房低温消費電力	kW	4.50	/ 4.59	-	冷媒配管	室外機・室内ユニット間 mm ガス側：φ15.9 液側：φ9.5
運転電流	(冷) A 16.1 / 16.3 (暖) A 14.1 / 14.3 (最大) A 18.0 / 18.5	-	-	-	最大実長	m 50
力率	(冷) % 94 / 94 (暖) % 94 / 94	-	-	-	最大落差	m 室外機が上の場合 : 30 室外機が下の場合 : 30
始動電流	A - / -	-	-	-	電源設計	漏電遮断器 (注14) 30A、30mA 0.1sec以下
室内ユニット	外形名	AIC-AP1405PH	-	-	手元開閉器	開閉器容量 A 30 ヒューズ A 30 配線用遮断器 A 30
	側面キャビネット	ステンレス板アライ仕上	-	-	電源配線	(注13) 20m 以下 燃線5.5mm² 50m 以下 燃線14mm²
	吹出しグリル	塩ビ鋼板(フレコート)	-	-	連絡線	室外機・室内ユニット間 70 m以下 単線1.6mm×3本
	下面	ステンレス板アライ仕上	-	-		
	外形寸法	高さ mm 300	-	-		
		幅 mm 1,600	-	-		
		奥行 mm 650	-	-		
	総質量	kg 60	-	-		
	空気熱交換器	フィンチューブ	-	-		
	防音・断熱材	難燃性ポリエチレンフォーム・ポリフネン	-	-		
	送風装置	送風機 シロココファン	-	-		
		標準風量 m³/min 36.7	-	-		
		電機機 kW 0.100	-	-		
	エアフィルタ	不織布 (オイルフリー) 付	-	-		
	運転調整装置	(注4) リモコンスイッチ	-	-		
	ドレン口径 (呼び径)	25(塩ビ管)	-	-		
	騒音値 (急・強・弱)	dB 54 - 52 - 48	-	-		

(注13) 各線径での最大こう長は下記参照願います。

線径	電源線こう長 (最大)
単線1.6mm	-
単線2.0mm	-
燃線5.5mm <sup>2</sup>	26
燃線8.0mm <sup>2</sup>	38
燃線14.0mm <sup>2</sup>	67
燃線22.0mm <sup>2</sup>	-
燃線38.0mm <sup>2</sup>	-

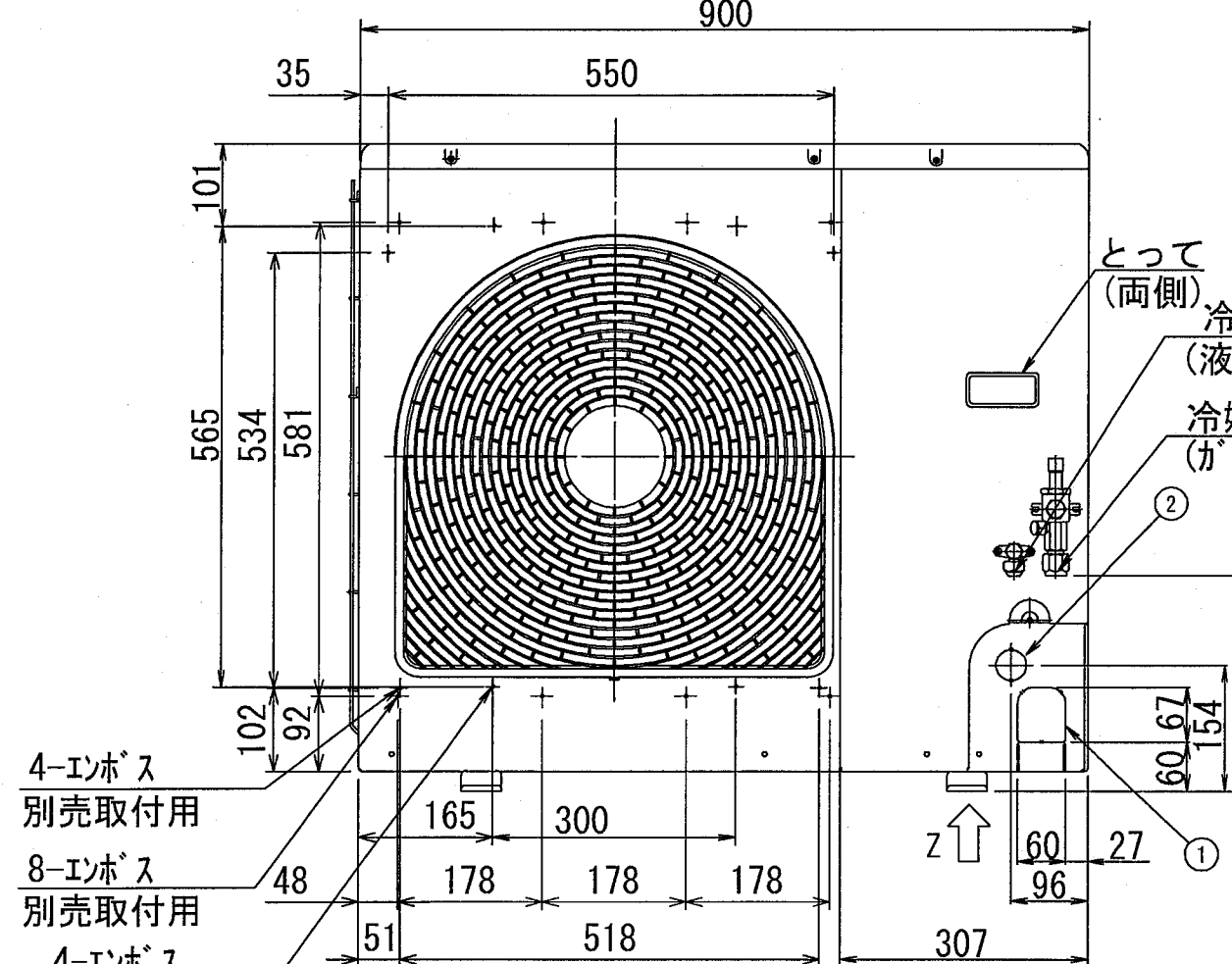
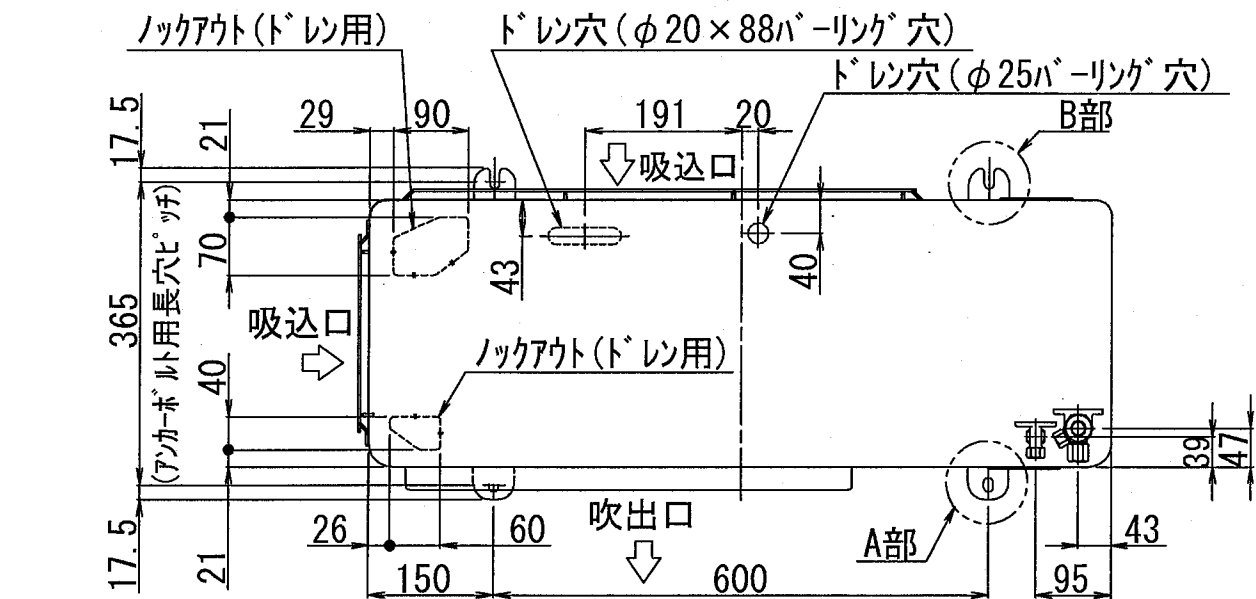
(注14) 漏電遮断器が地絡保護専用の場合には手元開閉器+ヒューズ、または配線用遮断器を設けてください。  
漏電遮断器は、高調波対応品を使用してください。

(注1) 冷暖房能力は、JIS B 8615-1条件によります。  
< > 内は能力範囲を示します。  
(注2) 電気特性は、JIS B 8615-1条件によります。  
(注3) 電源電圧は、変動があった場合でも±10%を超えないようにしてください。  
(注4) リモコンスイッチは別売部品です。  
リモコンコード配線長は『リモコン外形図』を参照してください。



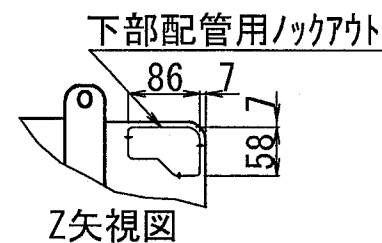
- 注) 1. ◎ は端子板を示します。  
2. 破線、一点鎖線は現地配線を示します。  
3. 室外機、室内ユニットの内部配線は、各々の機種の配線図を参照してください。  
4. リモコン配線には極性がないので、室内ユニット端子板A, Bへの接続は逆になってもかまいません。

適用機種		図面番号		T25G0702-02		
AIU-AP**H	AID-AP**H, H-1	品名	東芝パッケージエアコン シングルタイプ 外部結線図	尺度	図法	
AIC-AP**H, H-1	AIK-AP**H					
AIU-AP**WH	AIC-AP**PH					
AIU-AP**SH, SH-1		東芝キヤリア株式会社				
AID-AP**BH, BH-1						

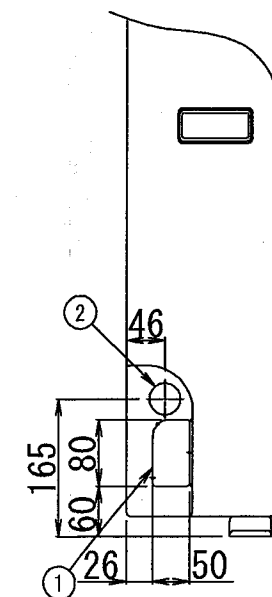
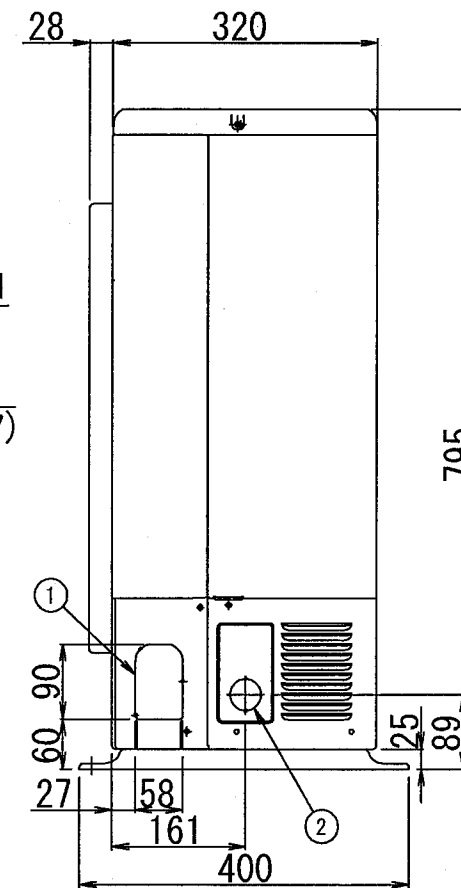
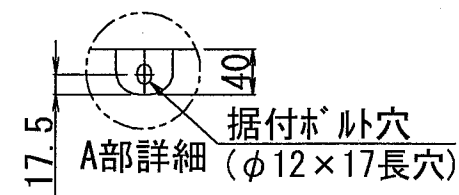
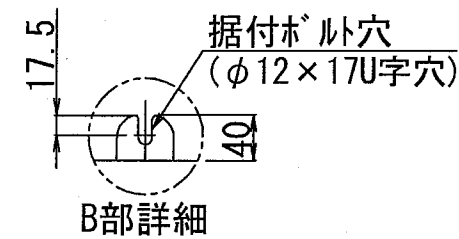


4-インチ  
別売取付用  
8-インチ  
別売取付用  
4-インチ  
別売取付用

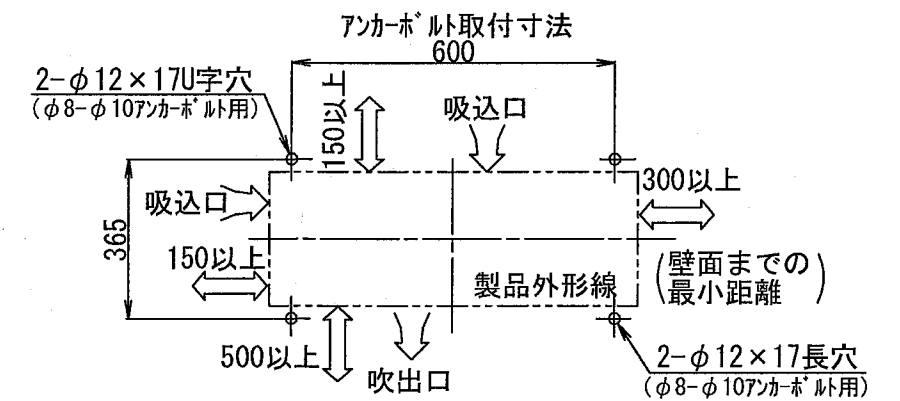
②	電源取入穴	φ38ノックアウト穴
①	冷媒配管取出口 室内外接続線取出口	—



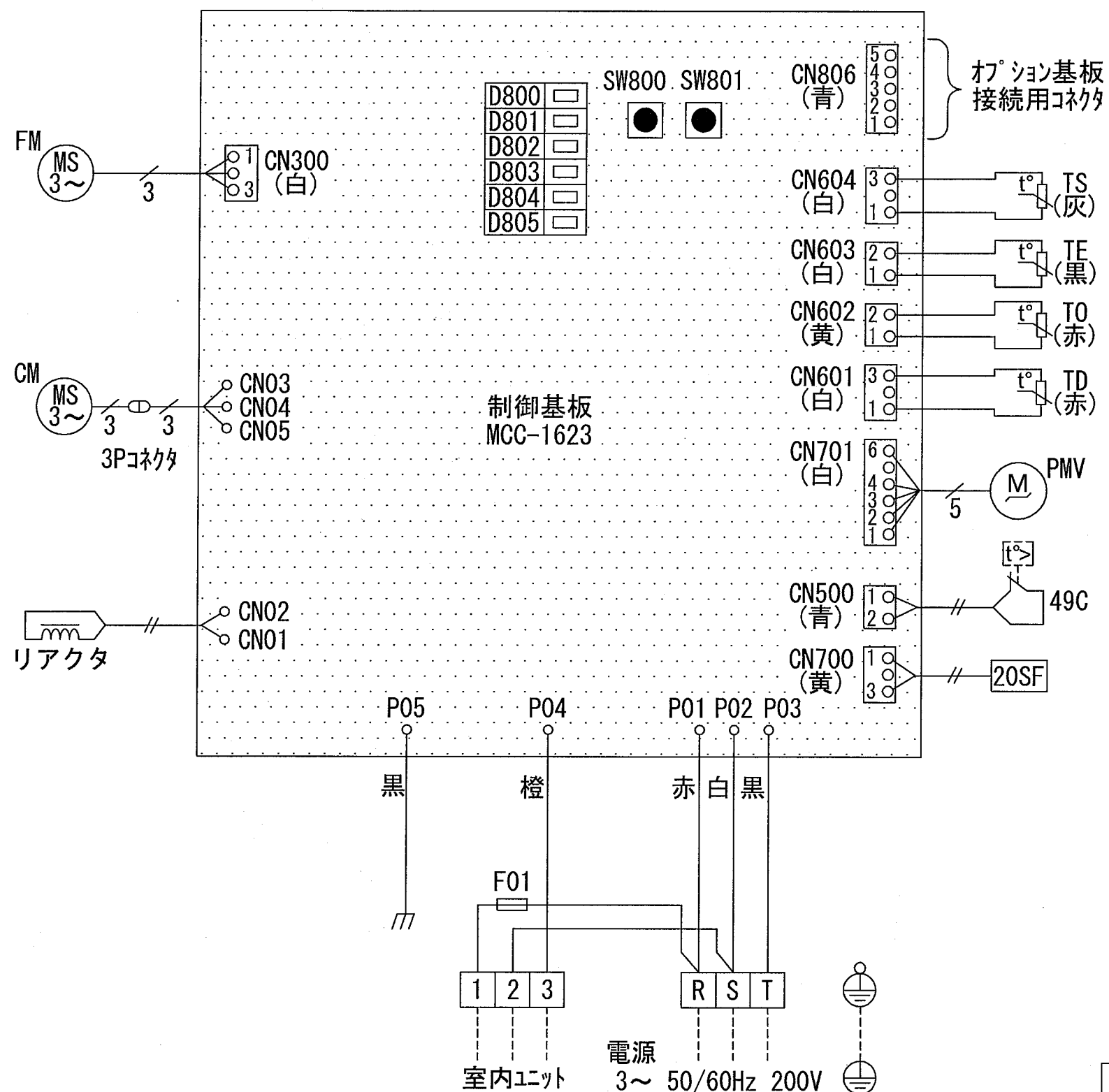
とって  
(両側)  
冷媒配管接続口  
(液側 φ9.57㍓)  
冷媒配管接続口  
(ガス側 φ15.97㍓)



### サービスに必要なスペース



適用機種		図面番号		T26C1101-01			
ROA-AP1125H(Z) (ZG)		品名	東芝パッケージエアコン		尺度	図法	三角法
ROA-AP1405H(Z) (ZG)			外形図				
ROA-AP1605H(Z) (ZG)			(適用機種は左記)				
		東芝キヤリア株式会社					



記号	品名
CM	圧縮機
FM	送風用電動機
PMV	電子制御弁コイル
TD	配管温度センサ(吐出)
TS	配管温度センサ(吸込)
TE	熱交センサ
TO	外気温度センサ
20SF	四方弁コイル
49C	圧縮機ケースサーモ
F01	ヒューズ 6.3A 250VAC

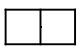
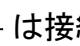
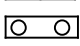

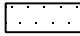
- 破線は現地配線を示します。
- は端子台、—○— は接続端子、  
○ ○ はプリント基板上的コネクタを示します。
- ⊕ は保護アースを示します。
- はプリント基板を示します。

適用機種		図面番号		T26D1101-01			
ROA-AP1125H(Z)(ZG)	品名	東芝パッケージエアコン			尺度	図法	
ROA-AP1405H(Z)(ZG)		配線図					
ROA-AP1605H(Z)(ZG)		(適用機種は左記)					
		東芝キヤリア株式会社					

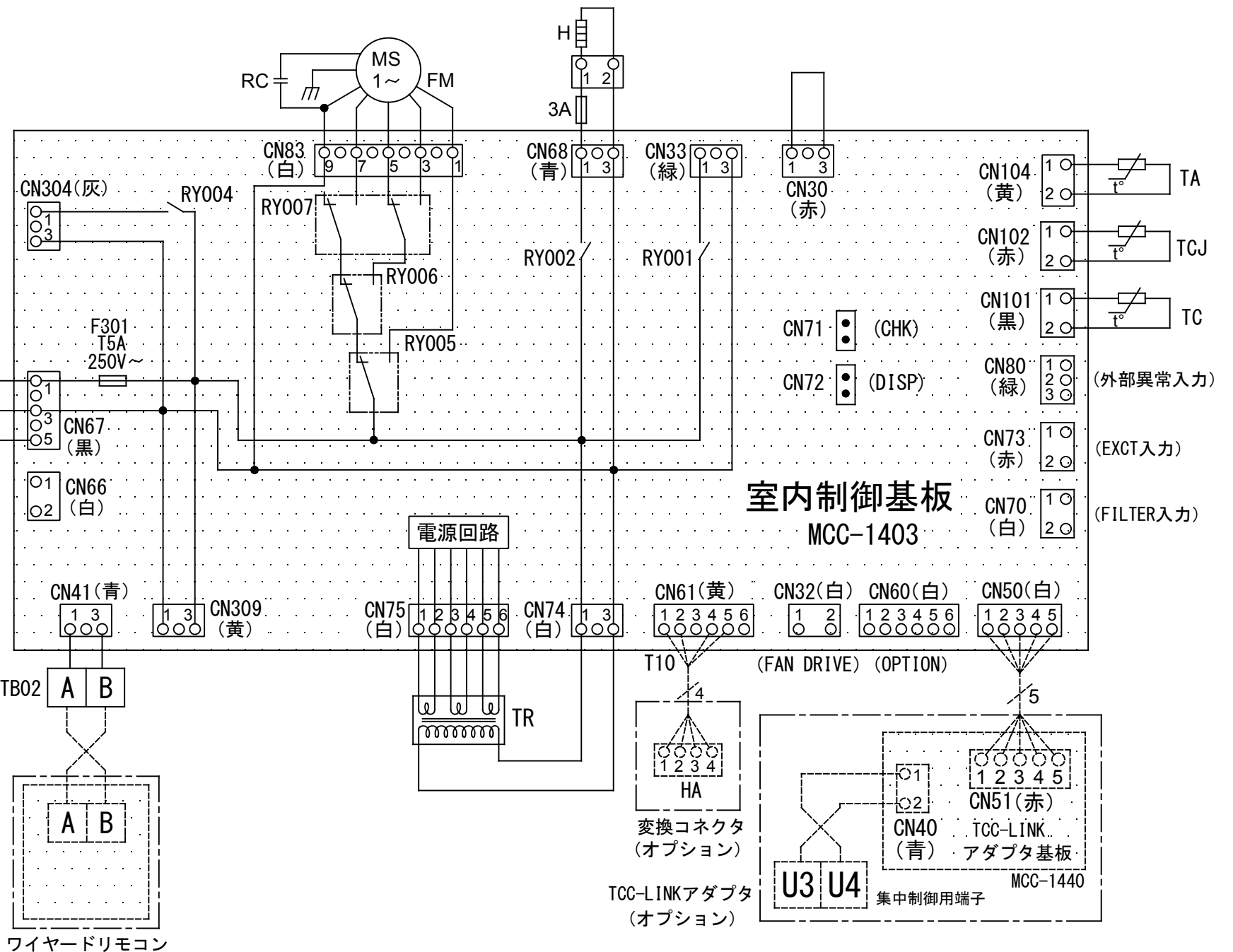
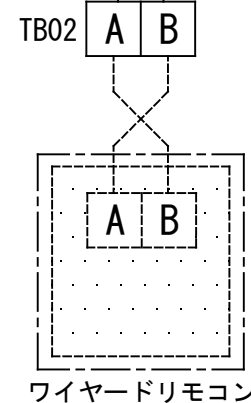
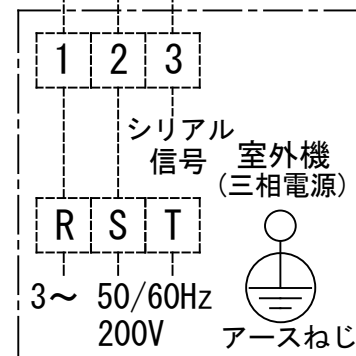
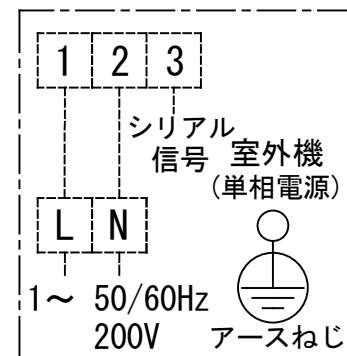


機種名	A	B	C	D	E
AIC-AP805PH	1200	1250	960	15.9	9.5
AIC-AP1405PH	1600	1650	1360	15.9	9.5

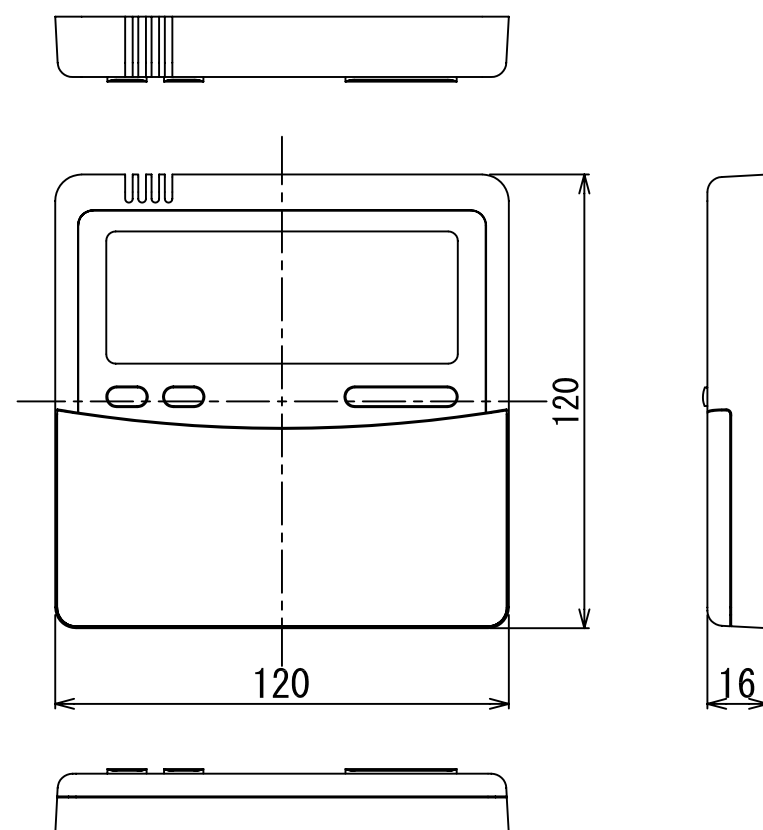
適 用 機 種		図 面 番 号		T25A1024-01			
AIC-AP805PH		品 名	東芝パッケージエアコン		尺 度	図 法	三 角 法
AIC-AP1405PH			外 形 図				
			(適用機種は左記)				
		東芝キヤリア株式会社					

- 破線は現地配線、一点鎖線は別売付属品を示します。
-  は端子台、 は接続端子、 はプリント基板上的コネクタを示します。
-  は保護アースを示します。
-  はプリント基板を示します。

記 号	品 名
CN**	コネクタ
F301	ヒューズ
FM	送風用電動機
RC	ランニングコンデンサ
RY002	コードヒータ制御リレー
RY005, 006, 007	ファンモータ制御リレー
TA	室温センサ
TB01, 02	ターミナルブロック
TC, TCJ	熱交センサ
TR	電源トランス
別売品 HA	JEMA標準HA端子-A

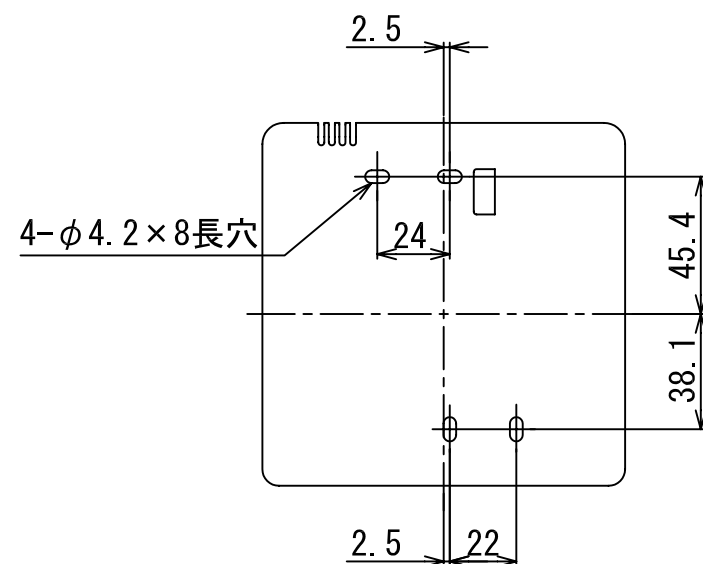


適 用 機 種		図 面 番 号		T25B1010-03		
AIC-AP805PH		品 名	東芝パッケージエアコン	尺 度	図 法	
AIC-AP1405PH			配 線 図			
			(適用機種は左記)			
		東芝キヤリア株式会社				



お願い) 配線を埋込まれる場合は、JIS-C8340 1個用スイッチボックス (カバーなし) または、2個用スイッチボックス (カバーなし) を現地手配し、埋込んでください。

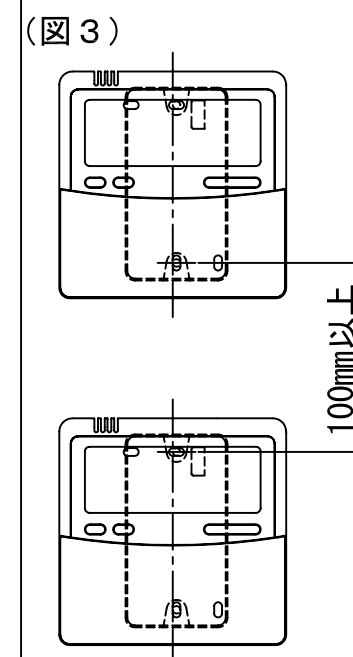
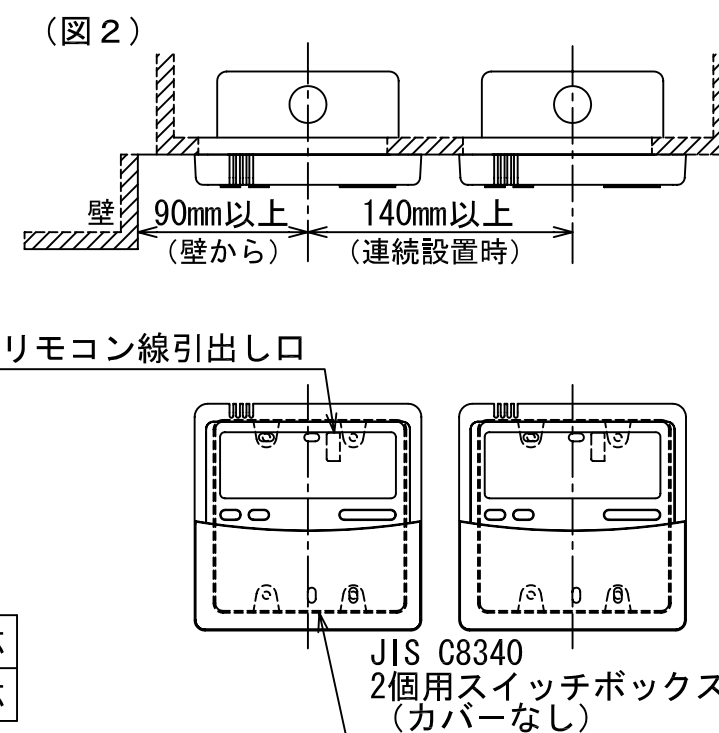
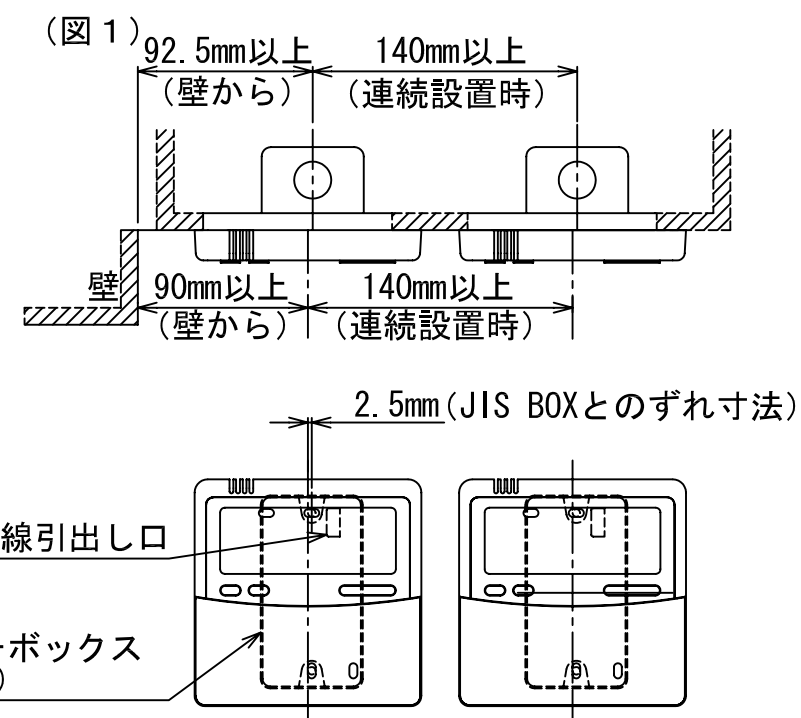
### ＜リモコン取付け寸法＞



リモコンコード（現地手配）		
200mまで	VCTF 0.3mm <sup>2</sup>	2 芯
500mまで	VCTF 0.5～2.0mm <sup>2</sup>	2 芯

## 連続設置の場合の取付方法

リモコンを壁面に取付ける場合は、図1・図2・図3の取付け方法を守ってください。



適用機種		図面番号		T29E0401-07	
RBC-AMT31		品名	東芝パッケージエアコン用別売部品	尺度	図法
RBC-AMT32			外形図		
RBC-AMT32SD			ワイヤードリモコン		
		東芝キヤリア株式会社			