

東芝パッケージエアコン (空冷インバータヒートポンプ式厨房用天井吊形)

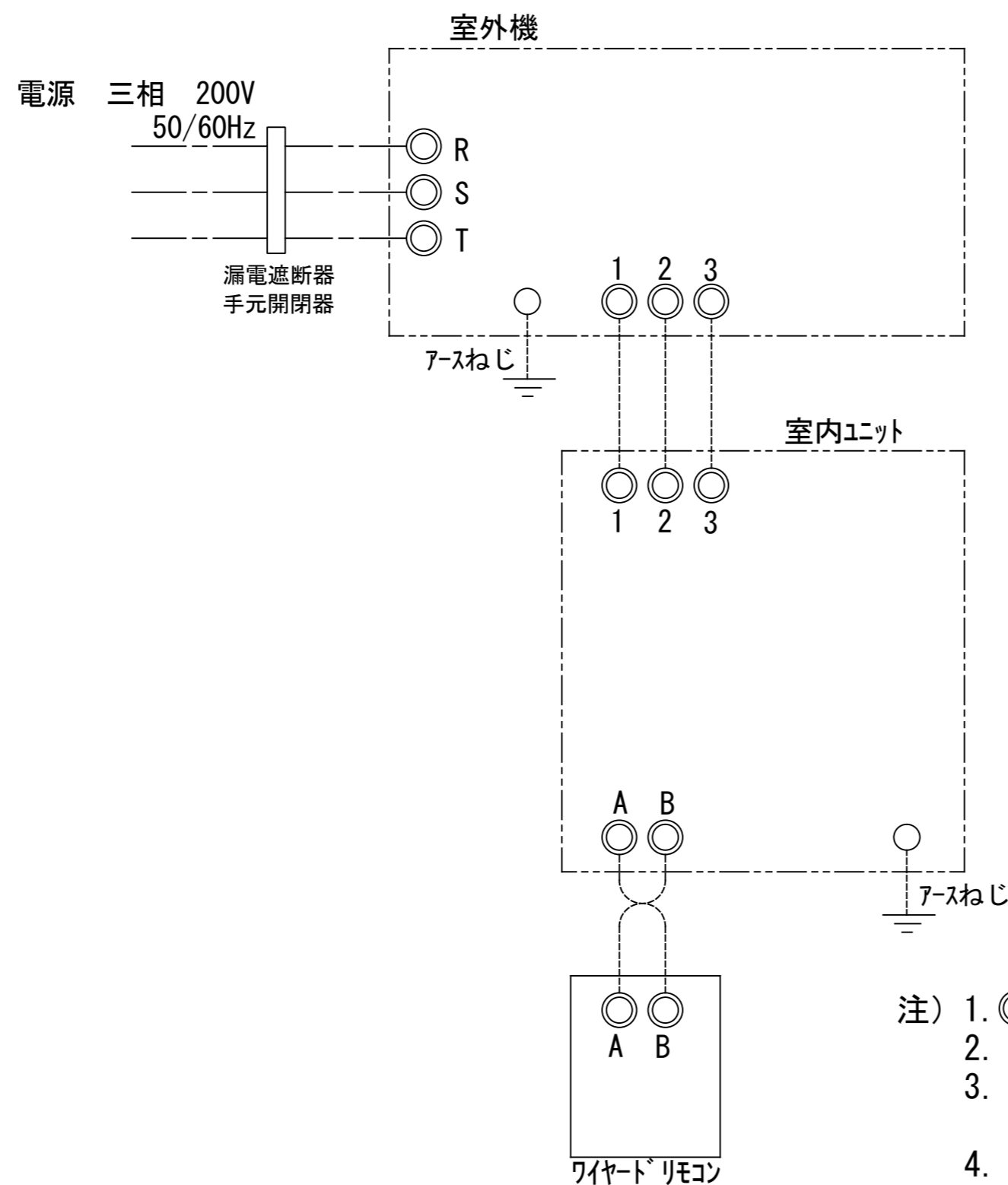
定格冷房能力 (注1)				kW	12.5	<2.7～14.0>	室 外 機	形 名	ROA-AP1405HZG		
定格冷房時の顕熱比				-	0.76	外形寸法		高 さ	mm	795	
定格暖房標準能力 (注1)				kW	14.0	<2.7～16.0>		幅	mm	900	
						奥 行		mm	320		
定格暖房低温能力 (注1)				kW	11.2		総 質 量	kg	71		
							圧 縮 機	形 式	全密閉形		
							電 動 機	kW	3.00		
							極 数		4		
冷房エネルギー消費効率					2.39	/ 2.35	空気熱交換器	フィンチューブ			
暖房エネルギー消費効率				-	3.06	/ 3.00	冷媒制御 (冷)	電子制御弁			
							(暖)	電子制御弁			
冷暖平均エネルギー消費効率					2.73	/ 2.68		フロベラファン			
中 間 冷 暖 房 性 能	中間冷房能力 (注1)	kW	5.8				送 風 機				
	中間冷房消費電力	kW	1.55	/ 1.64			標 準 風 量	m³/min	70.0		
	中間冷房エネルギー消費効率	-	3.74	/ 3.54			電 動 機	kW	0.100		
	中間暖房能力 (注1)	kW	6.7				高圧スイッチ	MPa	-		
							低圧スイッチ	MPa	-		
	中間暖房消費電力	kW	1.61	/ 1.70			保 護 装 置	吐出温度セッ 過電流セッ 圧縮機セ			
	中間暖房エネルギー消費効率	-	4.16	/ 3.94			ケースヒータ	W	-		
							騒 音 値 (冷)	dB	52 / 52		
							(暖)		54 / 54		
通年エネルギー消費効率				-	3.8		冷媒・出荷時封入量	kg	R410A・2.80		
							冷媒追加不要の最大実長	m	30		
							冷媒追加量	g/m	40		
電 気 特 性 (注2)	電 源 (注3)	三相 200V 50/60 Hz					冷 媒 配 管	室 外 機 ・ 室 内 ユ ニ ッ ト 間	mm	ガス側：φ15.9 液側：φ9.5	
	定格冷房消費電力	kW	5.23 / 5.32								
	定格暖房標準消費電力		4.58 / 4.67								
	定格暖房低温消費電力		4.50 / 4.59								
	運 転 電 流 (冷)	A	16.1 / 16.3				最 大 実 長	m	50		
	(暖)		14.1 / 14.3				最 大 落 差	m	室外機が上の場合：30 室外機が下の場合：30		
	力 率 (最大)		18.0 / 18.5								
	率 (冷)	%	94 / 94								
(暖)	94 / 94										
始 動 電 流	A	- / -				電 源 設 計	漏 電 源 断 器 (注14)	30A、30mA 0.1sec以下			
室 内 ユ ニ ツ ト	形 名	AIC-AP1405PH					手 元	開 閉 器 容 量	A	30	
	外 装	側面キャビネット					開 閉 器	ヒューズ	A	30	
	吹出しグリル	塩ビ鋼板(アイ仕上)					電 源 配 線	配線用遮断器	A	30	
	下 面	塩ビ鋼板(アイ仕上)						(注13)	20m 以下	燃線5.5mm2	
								50m 以下	燃線14mm2		
	高 さ	mm	300								
	幅	mm	1,600				連 絡 線	室 外 機 ・ 室 内 ユ ニ ッ ト 間	70 m以下	単線1.6mm×3本	
	奥 行	mm	650								
	総 質 量	kg	60								
	空気熱交換器	フィンチューブ									
	防 音 ・ 断 熱 材	難燃性ポリエチレンフォーム・ポリフネン									
	送 風 機	シロッコファン									
	標 準 風 量	m³/min	36.7				リ モ コ ン コ ー ド				VCTF0.5-2.0mm2 2芯 など
	電 動 機	kW	0.100								
エアフィルタ	不織布 (オイルフリー) 付										
運 転 調 整 装 置 (注4)	リモコンスイッチ										
ド レ ン ロ 径 (呼び径)	25(塩ビ管)										
騒 音 値 (急-強-弱)	dB	54 - 52 - 48									

(注1) 冷暖房能力は、JIS B 8615-1条件によります。
< > 内は能力範囲を示します。
(注2) 電気特性は、JIS B 8615-1条件によります。
(注3) 電源電圧は、変動があった場合でも±10%を超えないようにしてください。
(注4) リモコンスイッチは別売部品です。
リモコンコード配線長は『リモコン外形図』を参照してください。

(注13) 各線径での最大こう長は下記参照願います。

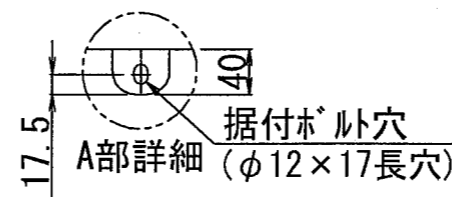
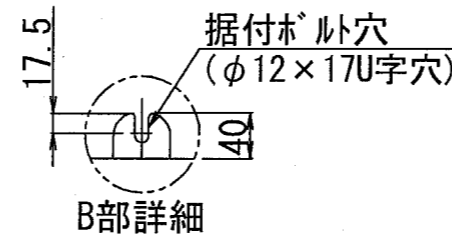
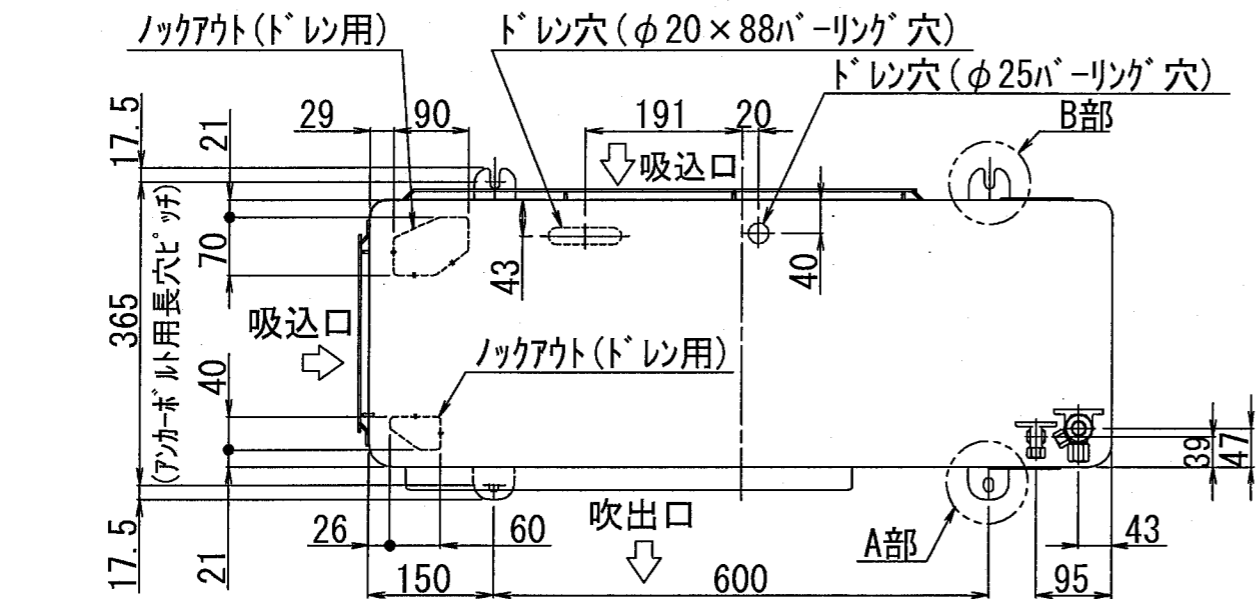
線 径	電源線こう長 (最大)
単線1.6mm	-
単線2.0mm	-
燃線5.5mm ²	26
燃線8.0mm ²	38
燃線14.0mm ²	67
燃線22.0mm ²	-
燃線38.0mm ²	-

(注14) 漏電遮断器が地絡保護専用の場合には
手元開閉器＋ヒューズ、または配線用
遮断器を設けてください。
漏電遮断器は、高調波対応品を使用
してください。

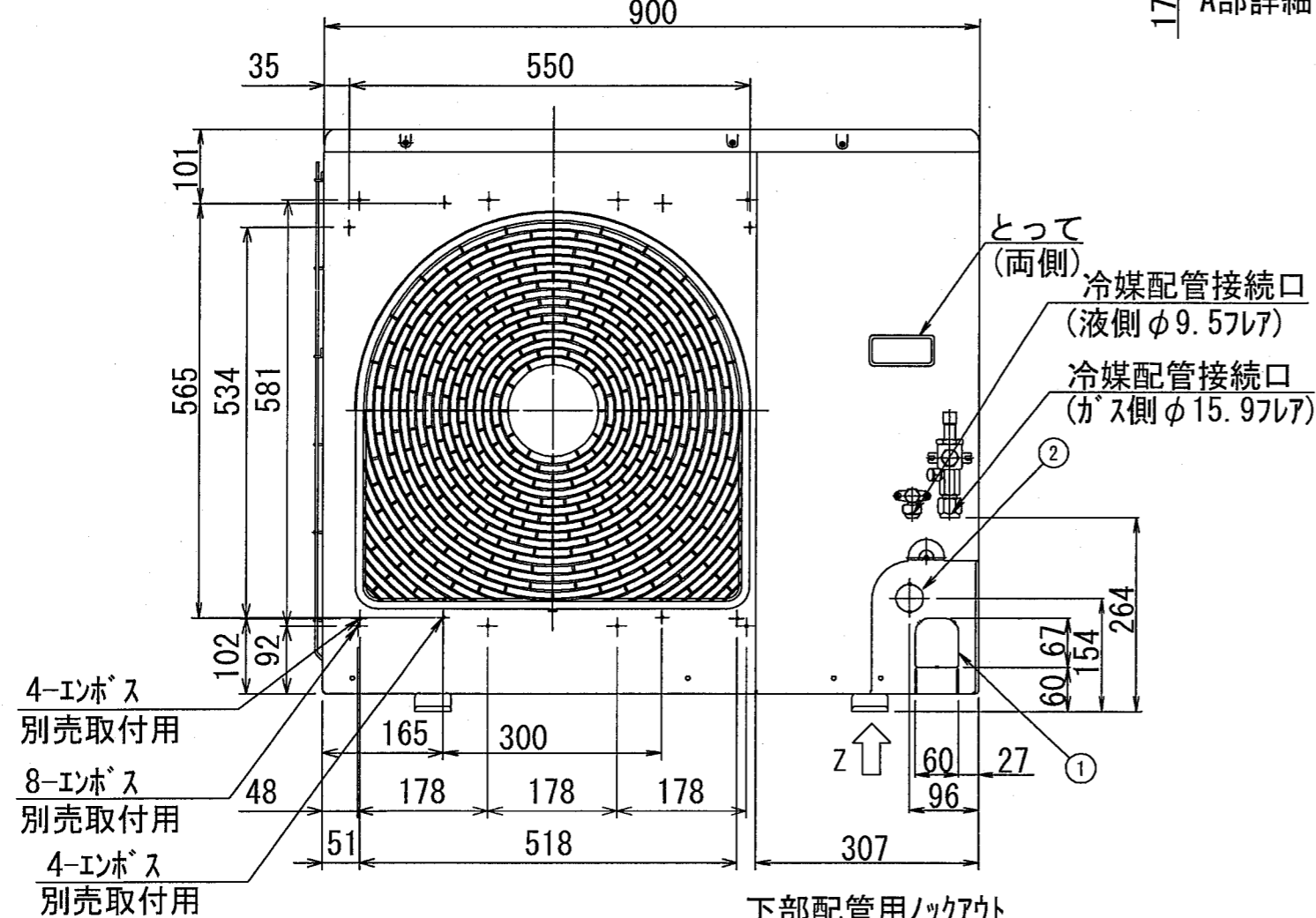
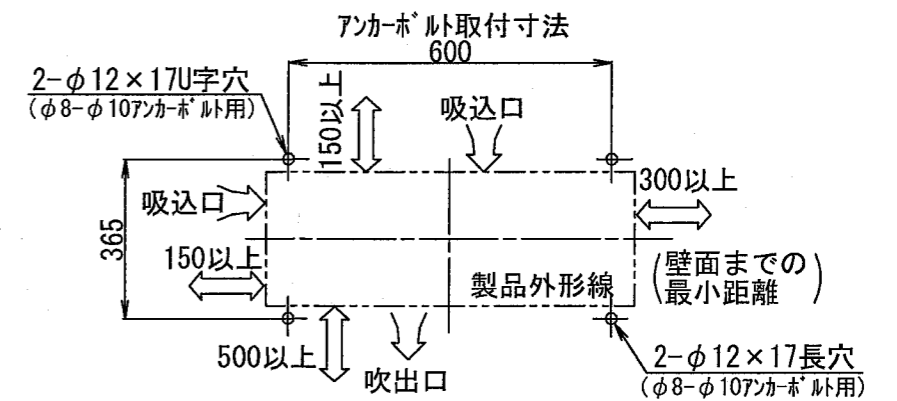


- 注) 1. ◎ は端子板を示します。
2. 破線、一点鎖線は現地配線を示します。
3. 室外機、室内ユニットの内部配線は、各々の機種の配線図を参照してください。
4. リモコン配線には極性がないので、室内ユニット端子板A, Bへの接続は逆になってもかまいません。

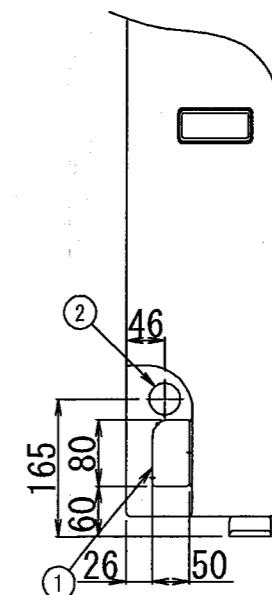
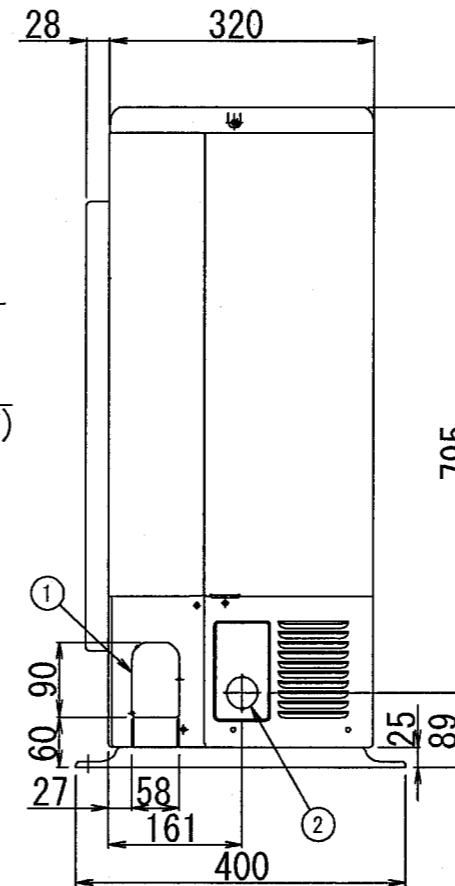
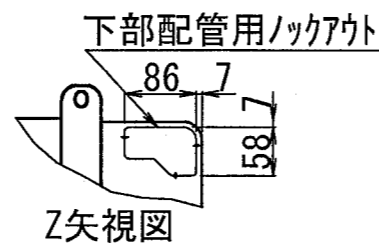
適用機種		図面番号		T25G0702-02		
AIU-AP**H	AID-AP**H, H-1	品名	東芝パッケージエアコン シングルタイプ 外部結線図	尺度	図法	
AIC-AP**H, H-1	AIK-AP**H					
AIU-AP**WH	AIC-AP**PH					
AIU-AP**SH, SH-1		東芝キヤリア株式会社				
AID-AP**BH, BH-1						



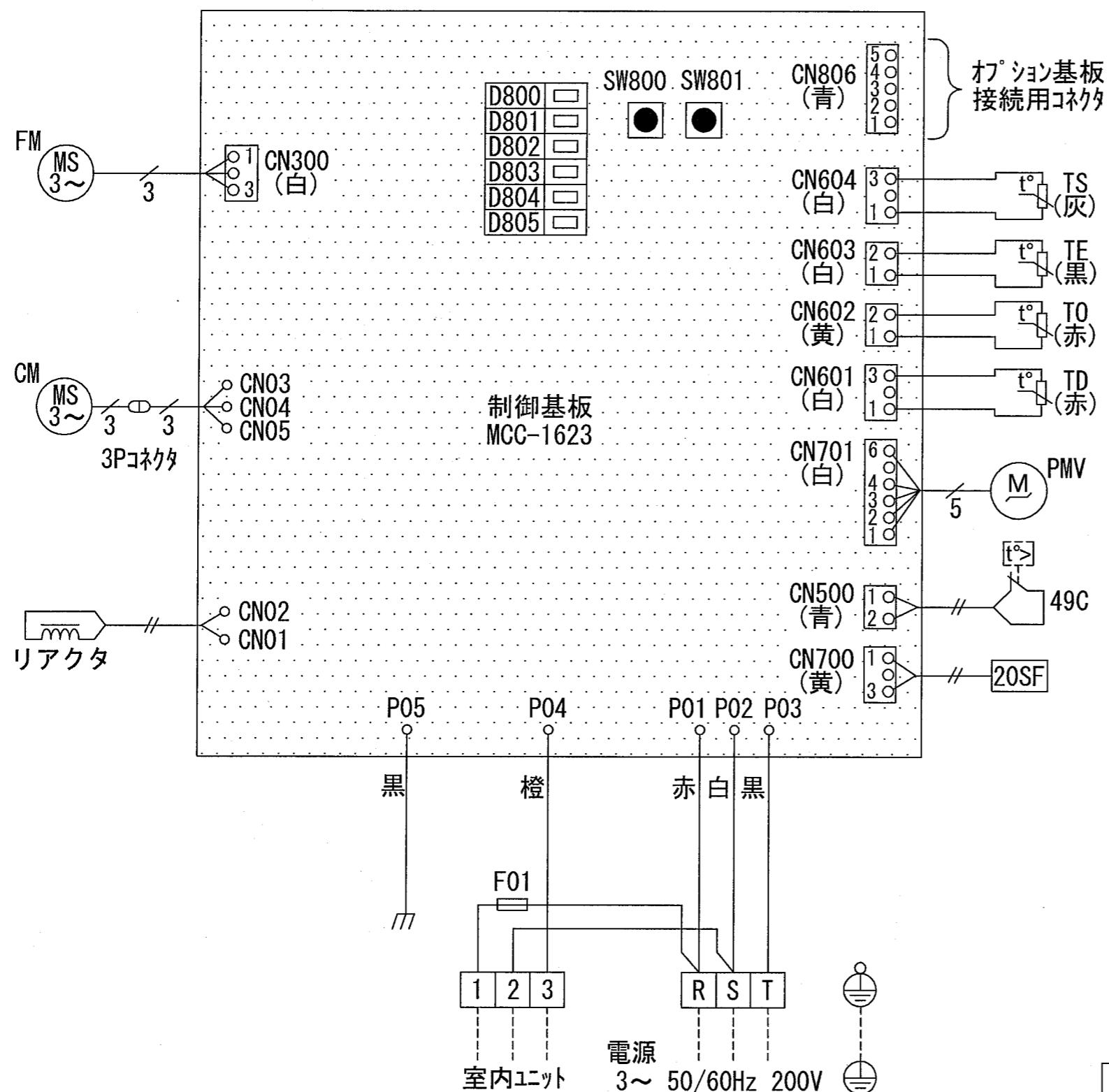
サービスに必要なスペース



②	電源取入穴	φ38ロックアウト穴
①	冷媒配管取出口	—
	室内外接続線取出口	—



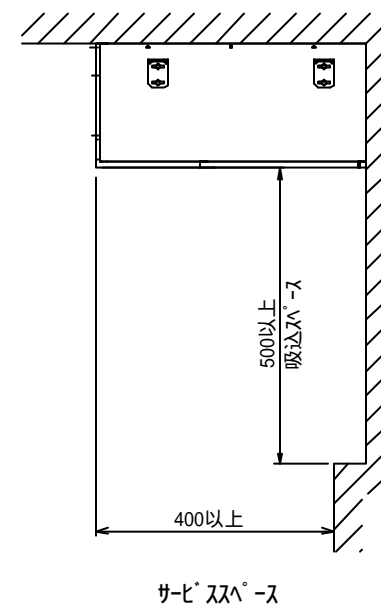
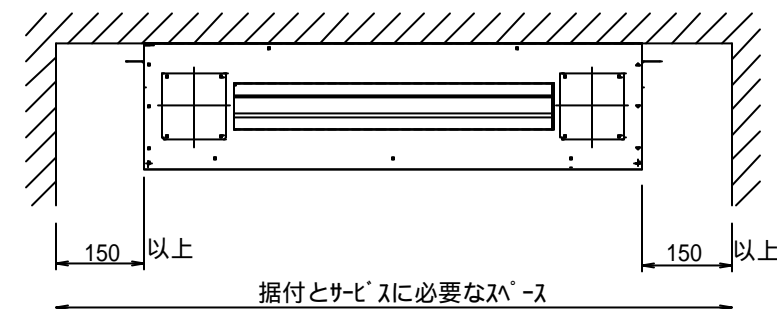
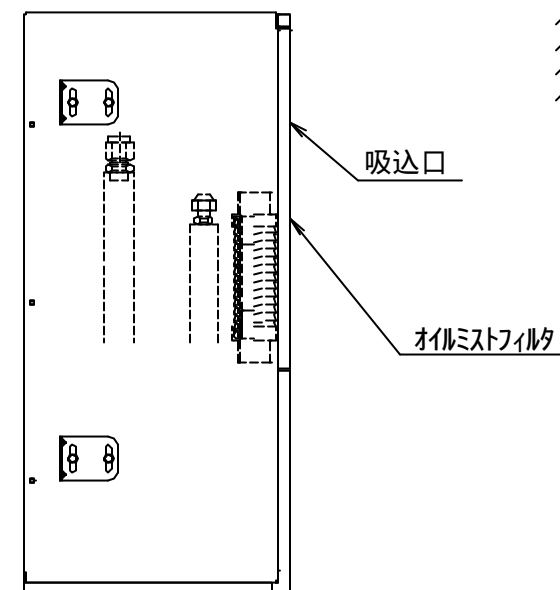
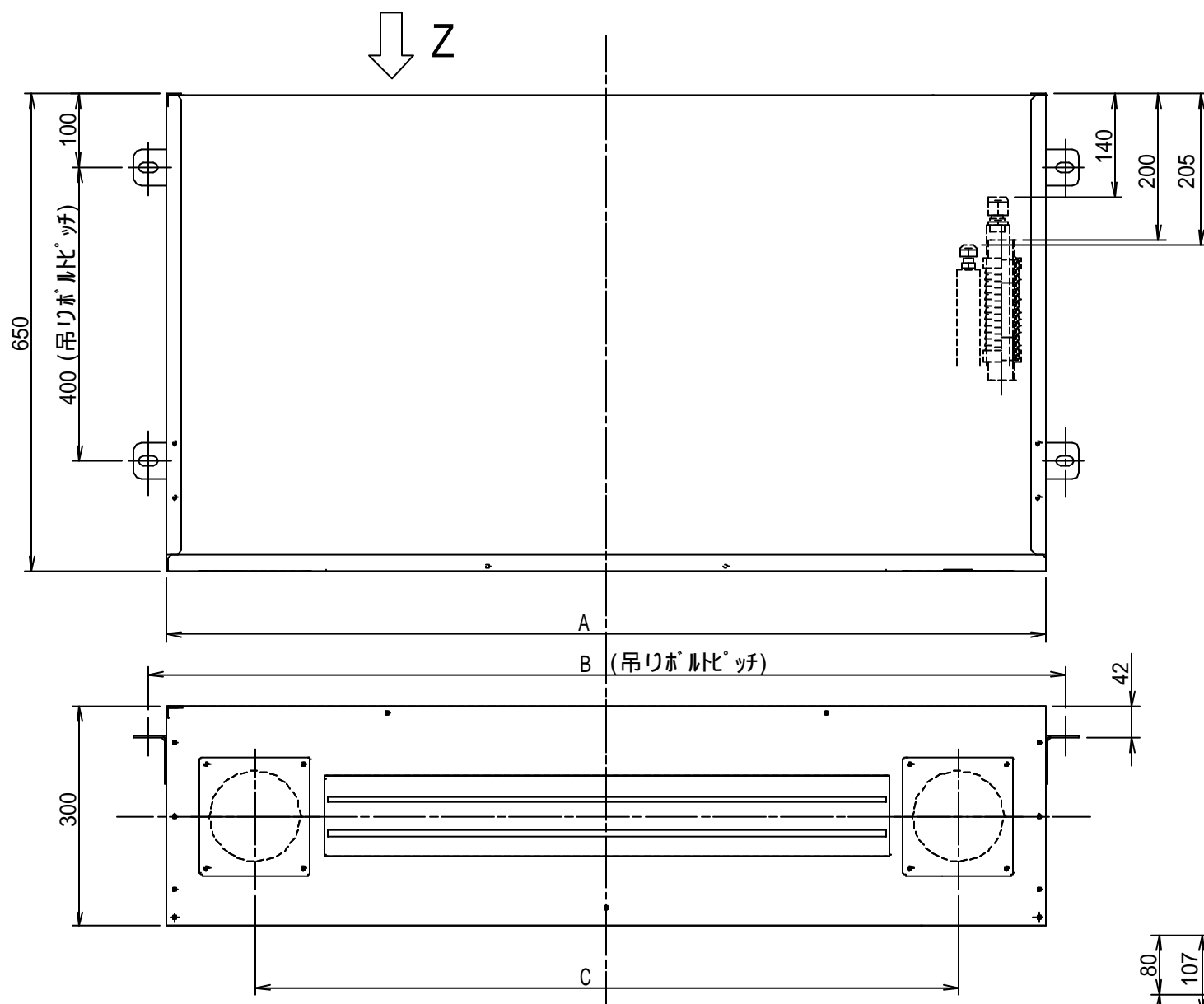
適用機種		図面番号		T26C1101-01		
ROA-AP1125H(Z) (ZG)	品名	東芝パッケージエアコン		尺度	図法	三角法
ROA-AP1405H(Z) (ZG)		外形図				
ROA-AP1605H(Z) (ZG)		(適用機種は左記)				
		東芝キヤリア株式会社				



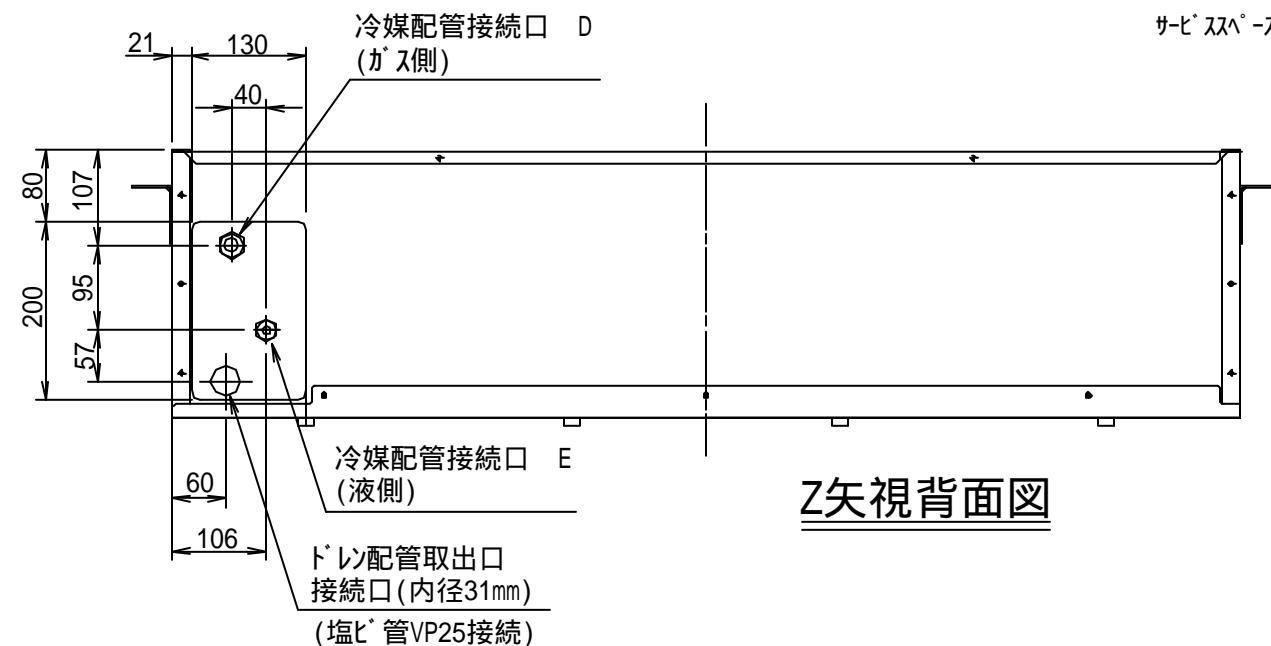
記号	品名
CM	圧縮機
FM	送風用電動機
PMV	電子制御弁コイル
TD	配管温度センサ(吐出)
TS	配管温度センサ(吸込)
TE	熱交センサ
TO	外気温度センサ
20SF	四方弁コイル
49C	圧縮機ケースサーモ
F01	ヒューズ 6.3A 250VAC

1. 破線は現地配線を示します。
2. は端子台、 は接続端子、 はプリント基板上的コネクタを示します。
3. は保護アースを示します。
4. はプリント基板を示します。

適用機種		図面番号		T26D1101-01			
ROA-AP1125H(Z)(ZG)		品名	東芝パッケージエアコン		尺度	図法	
ROA-AP1405H(Z)(ZG)			配線図				
ROA-AP1605H(Z)(ZG)			(適用機種は左記)				
		東芝キヤリア株式会社					



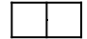
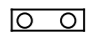

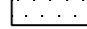

機種名	A	B	C	D	E
AIC-AP805PH	1200	1250	960	15.9	9.5
AIC-AP1405PH	1600	1650	1360	15.9	9.5



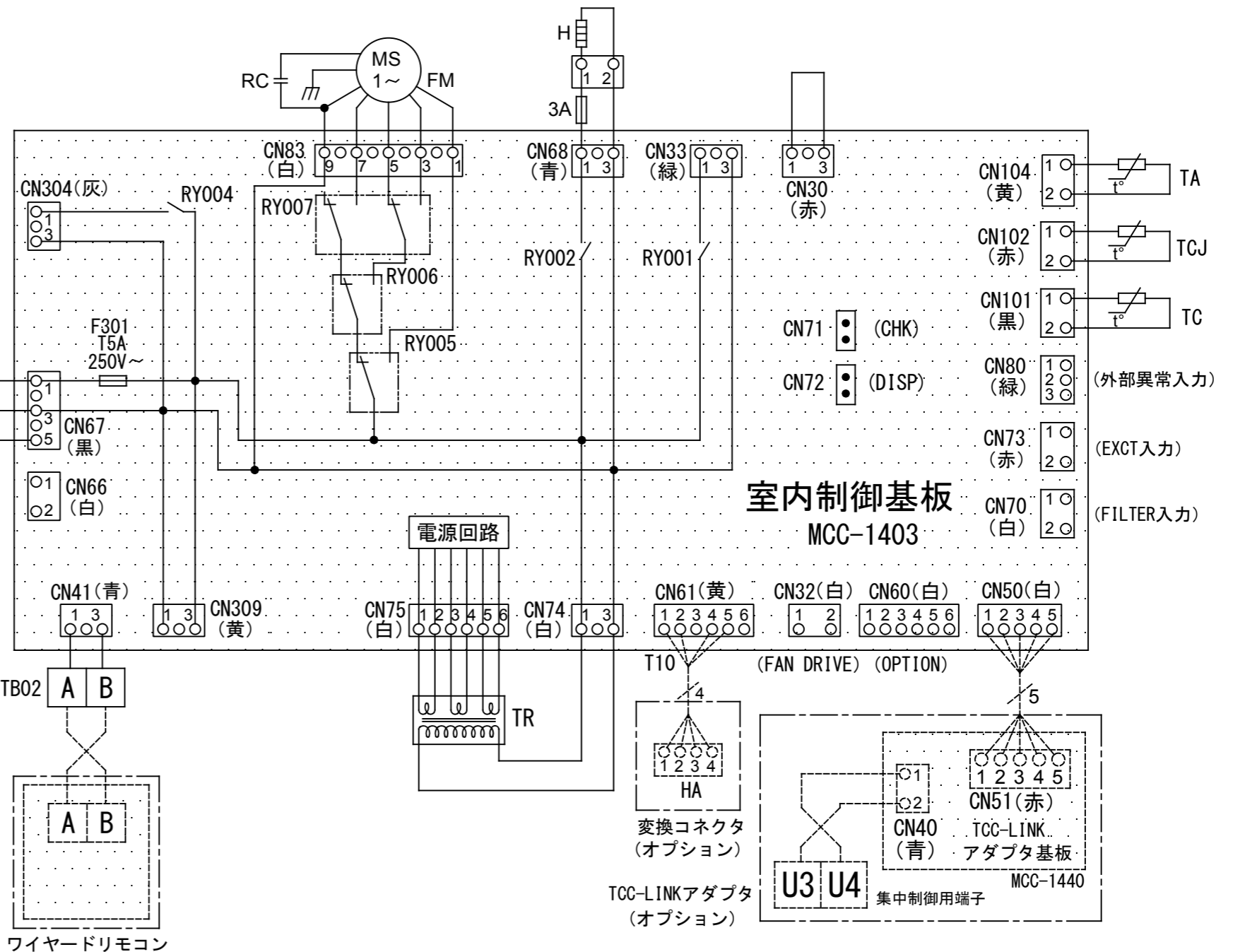
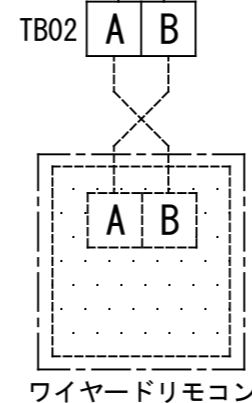
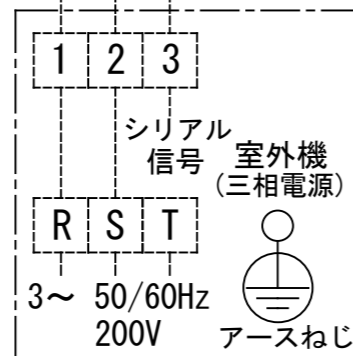
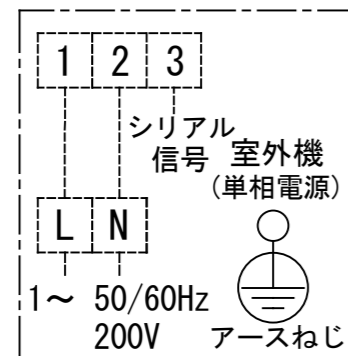
Z矢視背面図

(単位：mm)

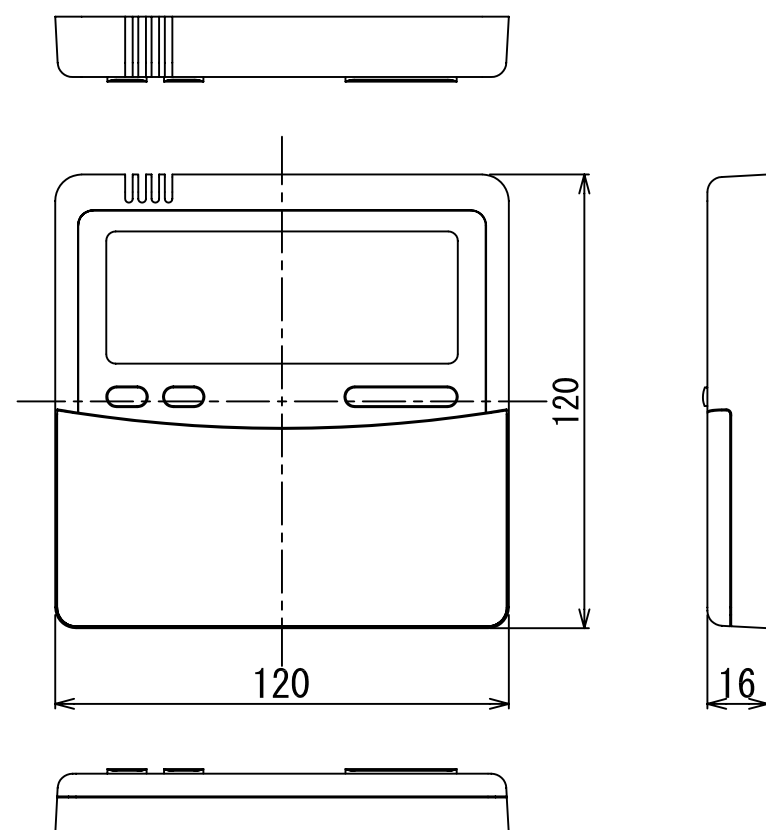
適用機種		図面番号		T25A1024-01			
AIC-AP805PH		品名	東芝パッケージエアコン		尺度	図法	三角法
AIC-AP1405PH			外形図				
			(適用機種は左記)				
		東芝キヤリア株式会社					

1. 破線は現地配線、一点鎖線は別売付属品を示します。
2.  は端子台、 は接続端子、 はプリント基板上的コネクタを示します。
3.  は保護アースを示します。
4.  はプリント基板を示します。

記 号	品 名
CN**	コネクタ
F301	ヒューズ
FM	送風用電動機
RC	ランニングコンデンサ
RY002	コードヒータ制御リレー
RY005, 006, 007	ファンモータ制御リレー
TA	室温センサ
TB01, 02	ターミナルブロック
TC, TCJ	熱交センサ
TR	電源トランス
別売品 HA	JEMA標準HA端子-A

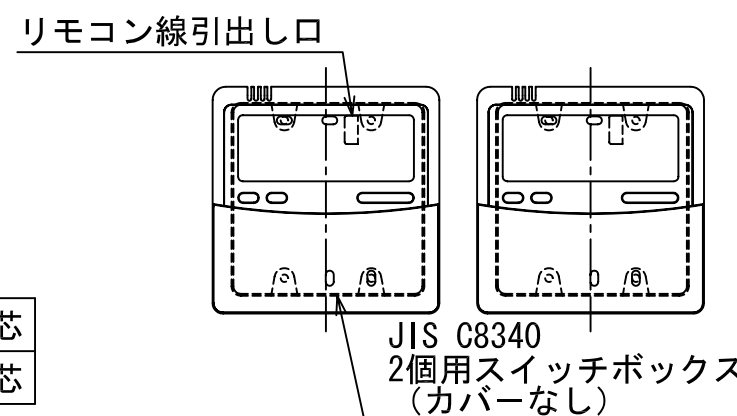
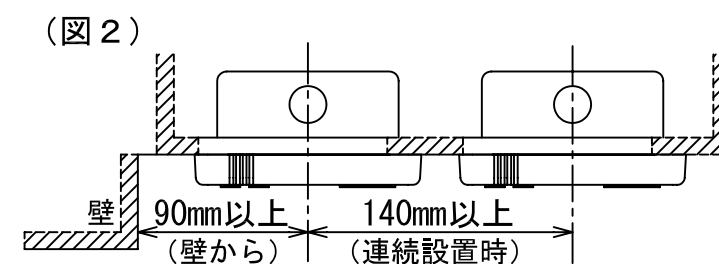
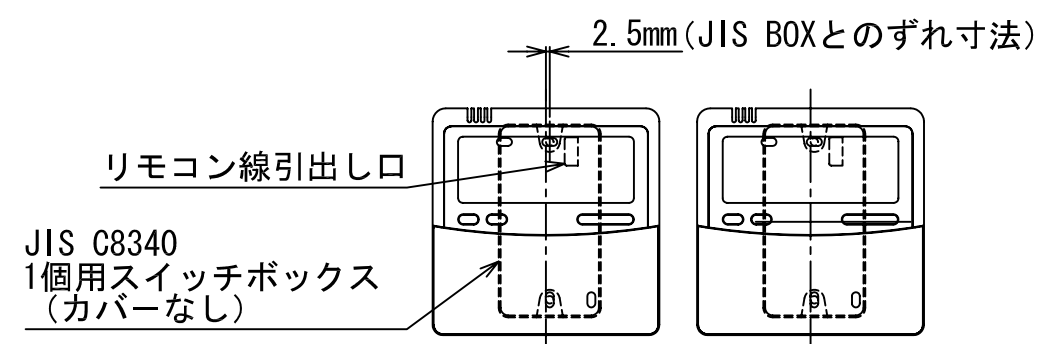
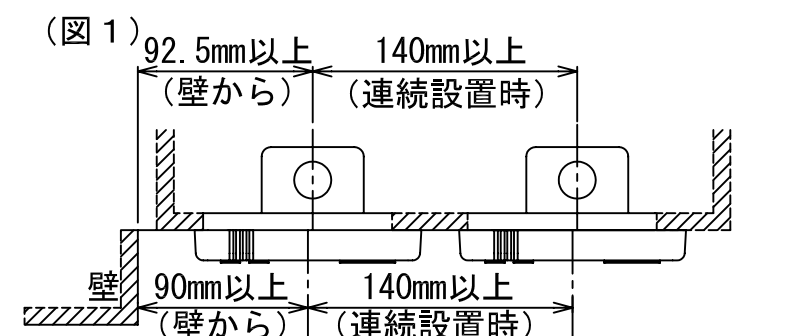


適 用 機 種		図 面 番 号		T25B1010-03			
AIC-AP805PH		品 名	東芝パッケージエアコン		尺 度	図 法	
AIC-AP1405PH			配 線 図				
		(適用機種は左記)					
		東芝キヤリア株式会社					



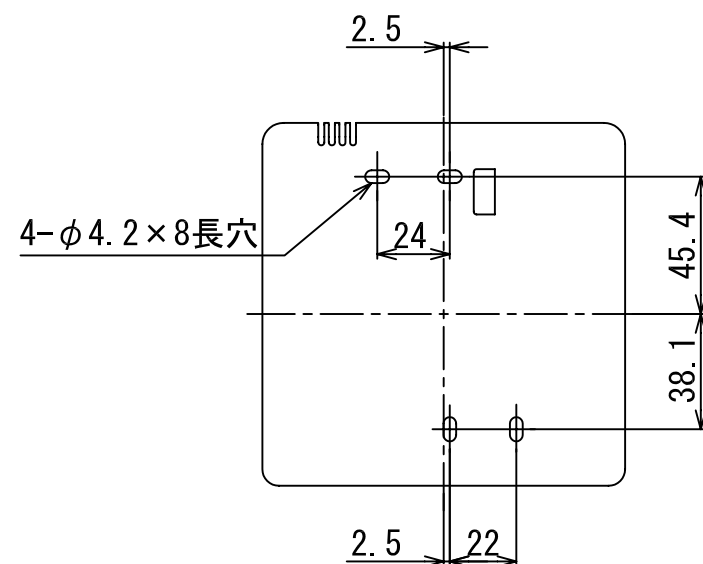
連続設置の場合の取付方法

リモコンを壁面に取付ける場合は、図1・図2・図3の取付け方法を守ってください。



お願い) 配線を埋込まれる場合は、JIS-C8340 1個用スイッチボックス (カバーなし) または、2個用スイッチボックス (カバーなし) を現地手配し、埋込んでください。

<リモコン取付け寸法>



リモコンコード (現地手配)

200mまで	VCTF 0.3mm ²	2芯
500mまで	VCTF 0.5~2.0mm ²	2芯

適 用 機 種		図 面 番 号		T29E0401-07		
RBC-AMT31		品 名	東芝パッケージエアコン用別売部品	尺 度	図 法	三 角 法
RBC-AMT32			外 形 図			
RBC-AMT32SD			ワイヤードリモコン			
		東芝キヤリア株式会社				