

東芝パッケージエアコン

(空冷インバータヒートポンプ式厨房用天井吊形)

定格冷房能力 (注1)				kW	14.0	< 2.7 ~ 16.0 >	室外機	名 装		ROA-AP1605HZG		
定格冷房時の顕熱比				-	0.78			シルキーシェード(マッセルY8.5/0.5)				
定格暖房標準能力 (注1)				kW	15.0	< 2.7 ~ 18.0 >		外形寸法	高 さ	mm	795	
定格暖房低温能力 (注1)				kW	12.4				幅	mm	900	
								奥 行	mm	320		
								総 質 量		kg	71	
								形 式	全密閉形			
								圧 縮 機	電 動 機	kW	3.30	
								極 数	4			
冷房エネルギー消費効率						2.28 / 2.25		空 気 熱 交 換 器		フィンドチューブ		
暖房エネルギー消費効率				-		2.98 / 2.93		冷 媒 制 御		(冷)	電子制御弁	
冷暖平均エネルギー消費効率						2.63 / 2.59				(暖)	電子制御弁	
中間冷暖房性能	中間冷房能力 (注1)	kW	6.5					送 風 機		プロペラファン		
	中間冷房消費電力	kW	2.02 / 2.10					送風装置	標 準 風 量	m³/min	75.0	
	中間冷房エネルギー消費効率	-	3.22 / 3.10				電 動 機		kW	0.100		
	中間暖房能力 (注1)	kW	7.3					高 圧 ス イ ッ チ	MPa	-	-	
	中間暖房消費電力	kW	1.98 / 2.06					低 圧 ス イ ッ チ	MPa	-	-	
	中間暖房エネルギー消費効率	-	3.69 / 3.54					保 護 装 置		吐出温度センサー 過電流センサー 圧縮機サーモ		
									ケースヒータ	W	-	
								騒 音 値	(冷)	dB	52 / 52	
									(暖)	55 / 55		
								冷 媒 ・ 出 荷 時 封 入 量		kg	R410A・2.80	
								冷 媒 追 加 不 要 の 最 大 実 長		m	30	
								冷 媒 追 加 量		g/m	主配管：40 分岐配管：40	
								冷媒配管	室外機・分岐管間		mm	ガス側： 15.9 液側： 9.5
									分岐管・室内ユニット間		mm	ガス側： 15.9 液側： 9.5
									最 大 実 長		m	50
									最 大 落 差		m	室外機が上の場合：30 室外機が下の場合：30
									分 岐 配 管 最 大 長 さ		m	15
									分岐配管長さの最大差		m	10
電気特性 (注2)	電 源 (注3)			三相	200V	50/60	Hz	電源設計	漏 電 遮 断 器 (注14)		30A、30mA 0.1sec以下	
	定格冷房消費電力				6.15 / 6.23				手 元 開 閉 器	開 閉 器 容 量	A	30
	定格暖房標準消費電力				5.04 / 5.12					ヒューズ	A	30
	定格暖房低温消費電力			kW	5.30 / 5.38				電 源 配 線	配 線 用 遮 断 器	A	30
	運 転 電 流 (冷)			A	18.9 / 19.1					(注13)	20m 以下	撚線5.5mm2
	(暖)				15.5 / 15.7				50m 以下		撚線14mm2	
	(最大)				19.0 / 19.3							
	力 率 (冷)			%	94 / 94							
	(暖)				94 / 94							
	始 動 電 流			A	- / -							
室内ユニット (注4)	形 名			AIC-AP805PH			連絡線	室外機・室内ユニット間		70 m以下	単線1.6mm×3本	
	側面キャビネット			ステンレス鋼板(ブレイク)仕上				室内A・室内B間			(電源線)：単線1.6mm×2本 (信号線)：VCTF0.5-2.0mm2 2芯	
	吹出しグリル			塩ビ鋼板(ブレイクコート)								
	下面			ステンレス鋼板(ブレイク)仕上								
	外形寸法	高 さ	mm	300								
		幅	mm	1,200								
	奥 行			mm	650							
	総 質 量			kg	47							
	空 気 熱 交 換 器			フィンドチューブ								
	防 音 ・ 断 熱 材			難燃性ポリイソシアネート・ポリウレタン								
送風装置			送 風 機	シロッコファン								
			標 準 風 量	m³/min	20.0							
			電 動 機	kW	0.075							
エ ア フ ィ ル タ			不織布(オイルストリプル)付									
運 転 調 整 装 置			リモコンスイッチ									
ド レ ン 口 径 (呼び径)			25 (塩ビ管)									
騒 音 値 (急・強・弱)			dB	48 - 46 - 44								

(注1) 冷暖房能力は、JIS B 8615-1条件によります。
内は能力範囲を示します。

(注2) 電気特性は、JIS B 8615-1条件によります。

(注3) 電源電圧は、変動があった場合でも±10%を超えないようにしてください。

(注4) 同一室内ユニットを2台使用し、表示は室内ユニット1台あたりの値を示します。

(注5) リモコンスイッチは別売部品です。
リモコンコード配線長は『リモコン外形図』を参照してください。

(注13) 各線径での最大こう長は下記参照願います。

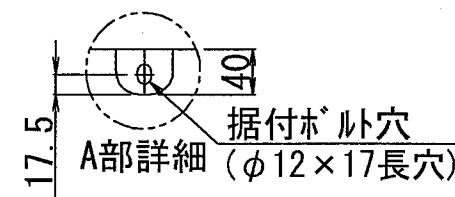
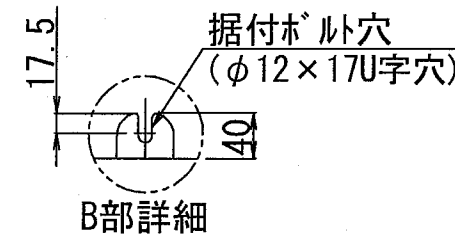
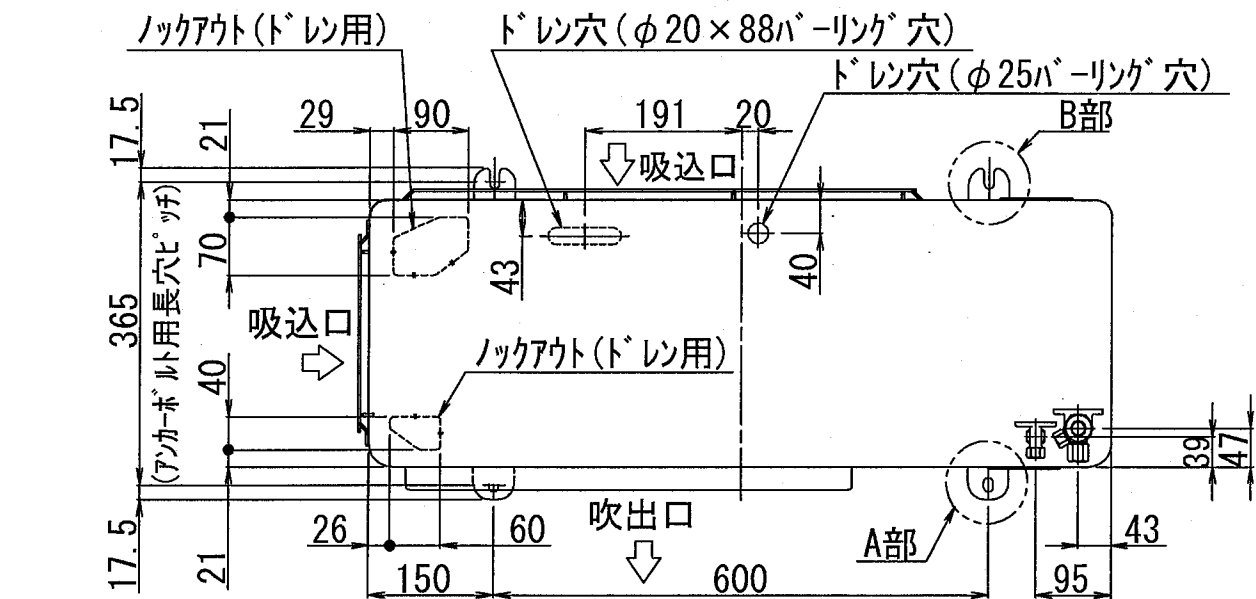
線径	電源線こう長(最大)
単線1.6mm	-
単線2.0mm	-
撚線5.5mm ²	25
撚線8.0mm ²	37
撚線14.0mm ²	64
撚線22.0mm ²	-
撚線38.0mm ²	-

(注14) 漏電遮断器が地絡保護専用の場合には
手元開閉器+ヒューズ、または配線用
遮断器を設けてください。
漏電遮断器は、高調波対応品を使用
してください。

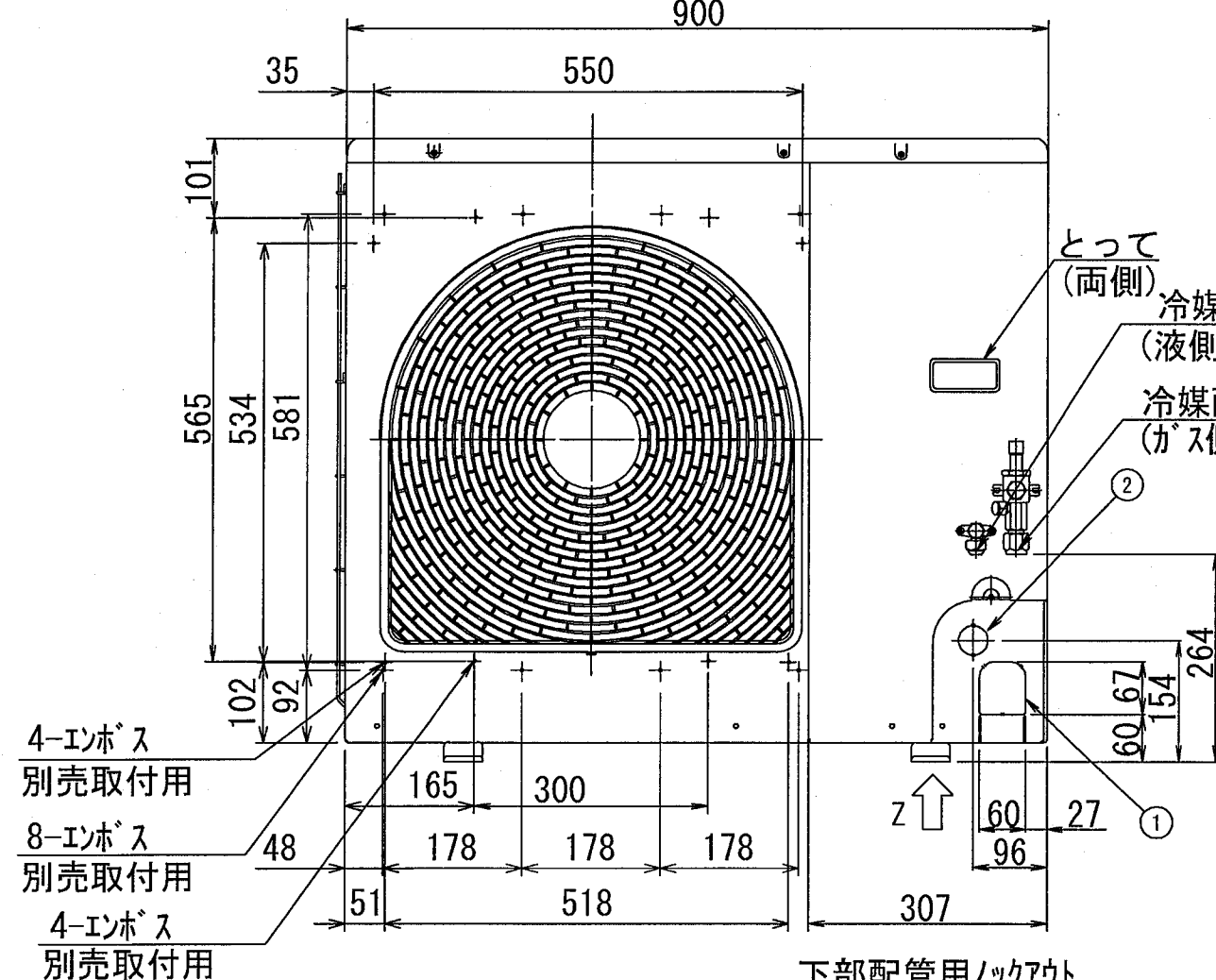
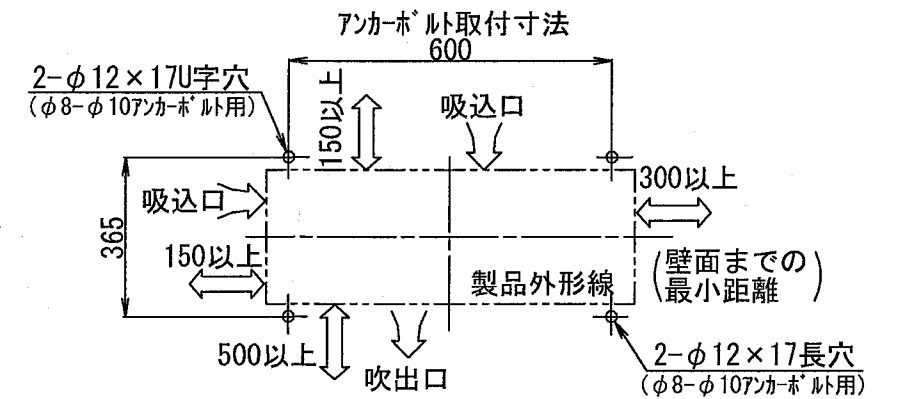


- 注) 1. ◎は端子板を示します。
2. 破線、一点鎖線は現地配線を示します。
3. 室外機、室内ユニットの内部配線は、各々の機種の配線図を参照してください。
4. リモコン配線には極性がないので、室内ユニット端子板A, Bへの接続は逆になってもかまいません。

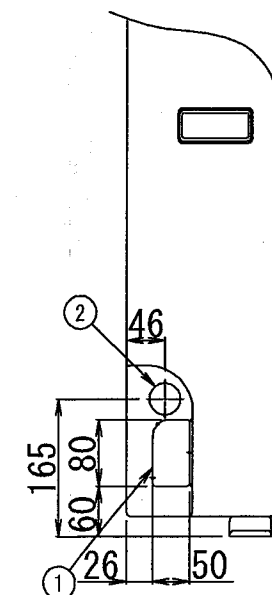
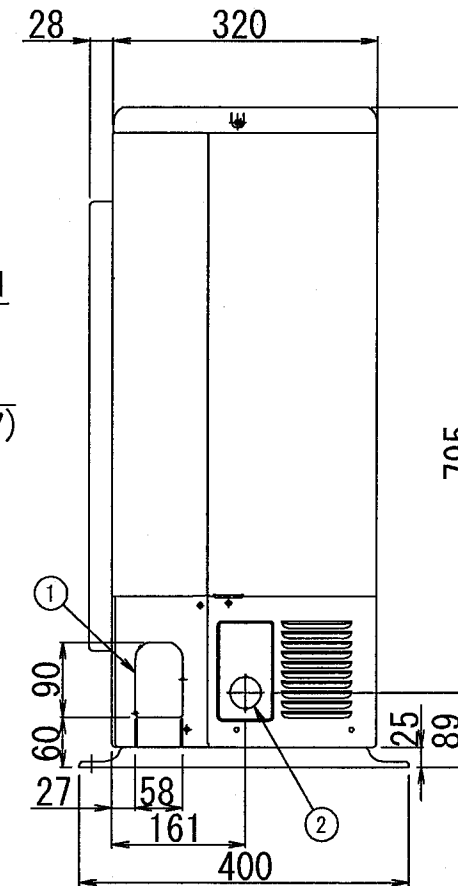
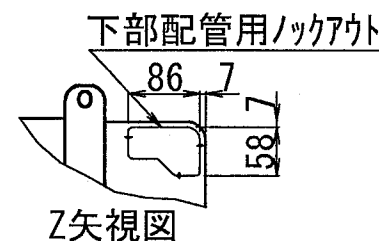
適用機種		図面番号		T25G0708-03			
AIU-AP**H	AIK-AP**H	品名	東芝パッケージエアコン ツインタイプ	尺度	図法		
AIC-AP**H	AIC-AP**PH						
AIU-AP**WH							
AID-AP**BH, BH-1							
AIU-AP**SH, SH-1							
東芝キヤリア株式会社							



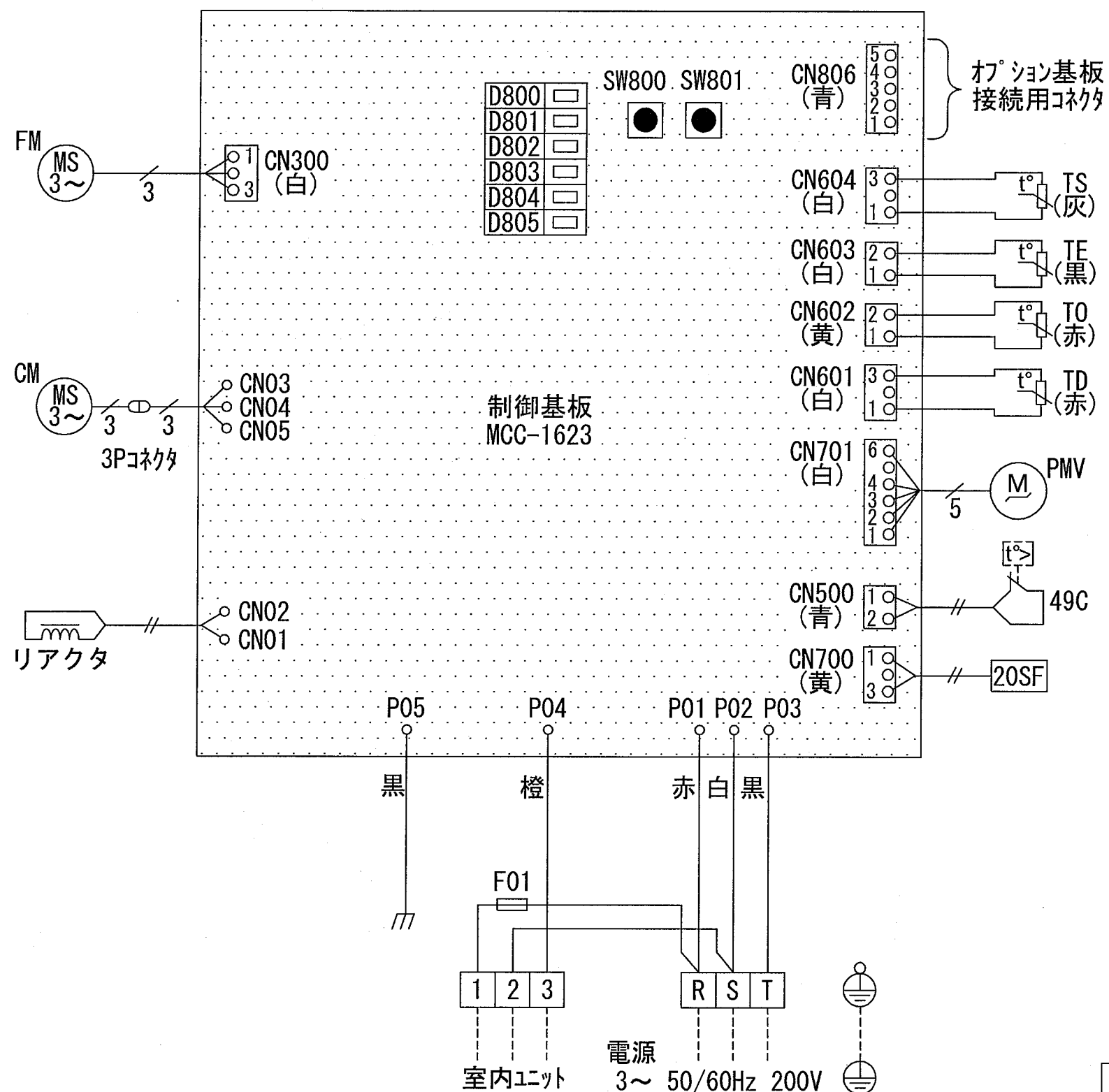
サービスに必要なスペース



②	電源取入穴	φ38ロックアウト穴
①	冷媒配管取出口	—
	室内外接続線取出口	—



適用機種		図面番号		T26C1101-01			
ROA-AP1125H(Z) (ZG)		品名	東芝パッケージエアコン		尺度	図法	三角法
ROA-AP1405H(Z) (ZG)			外形図				
ROA-AP1605H(Z) (ZG)			(適用機種は左記)				
		東芝キヤリア株式会社					



記号	品名
CM	圧縮機
FM	送風用電動機
PMV	電子制御弁コイル
TD	配管温度センサ(吐出)
TS	配管温度センサ(吸込)
TE	熱交センサ
TO	外気温度センサ
20SF	四方弁コイル
49C	圧縮機ケースサーモ
F01	ヒューズ 6.3A 250VAC

1. 破線は現地配線を示します。
2. は端子台、 は接続端子、 はプリント基板上的コネクタを示します。
3. は保護アースを示します。
4. はプリント基板を示します。

適用機種		図面番号		T26D1101-01			
ROA-AP1125H(Z)(ZG)	品名	東芝パッケージエアコン			尺度	図法	
ROA-AP1405H(Z)(ZG)		配線図					
ROA-AP1605H(Z)(ZG)		(適用機種は左記)					
		東芝キヤリア株式会社					



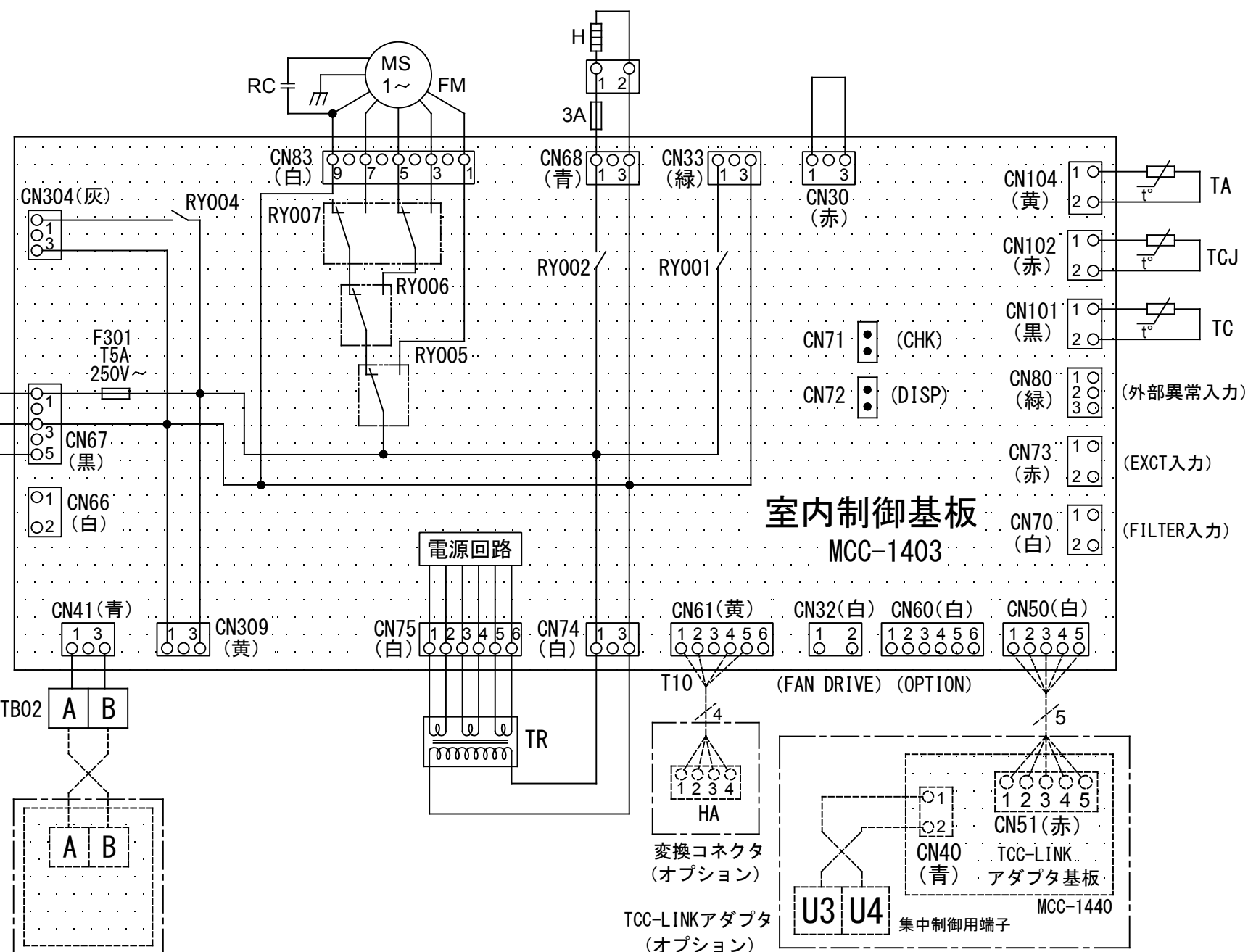
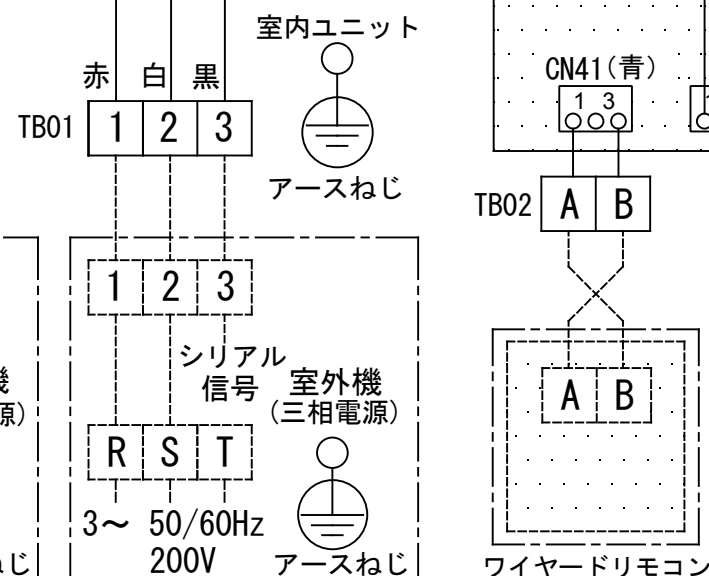
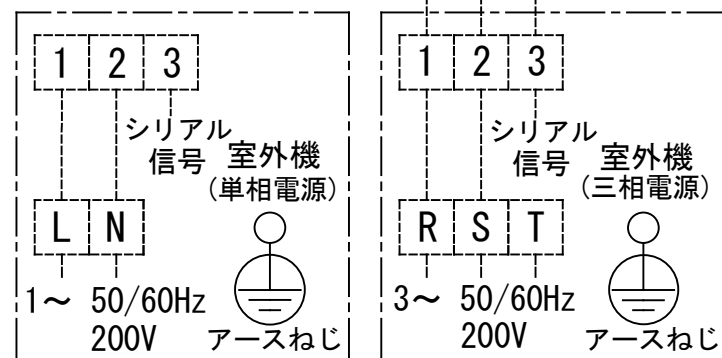
機種名	A	B	C	D	E
AIC-AP805PH	1200	1250	960	15.9	9.5
AIC-AP1405PH	1600	1650	1360	15.9	9.5

Z矢視背面図

(単位：mm)

適 用 機 種		図 面 番 号		T25A1024-01			
AIC-AP805PH		品 名	東芝パッケージエアコン		尺 度	図 法	三 角 法
AIC-AP1405PH			外 形 図				
			(適用機種は左記)				
		東芝キヤリア株式会社					

- | 記 号 | 品 名 |
|-----------------|-----------------|
| CN** | コネクタ |
| F301 | ヒューズ |
| FM | 送風用電動機 |
| RC | ランニングコンデンサ |
| RY002 | コードヒータ制御リレー |
| RY005, 006, 007 | ファンモータ制御リレー |
| TA | 室温センサ |
| TB01, 02 | ターミナルブロック |
| TC, TCJ | 熱交センサ |
| TR | 電源トランス |
| 別売品 | HA JEMA標準HA端子-A |



適用機種		図面番号		T25B1010-03	
AIC-AP805PH		品名	東芝パッケージエアコン	尺度	図法
AIC-AP1405PH			配線図 (適用機種は左記)		
		東芝キヤリア株式会社			



連続設置の場合の取付方法

リモコンを壁面に取付ける場合は、図1・図2・図3の取付け方法を守ってください。



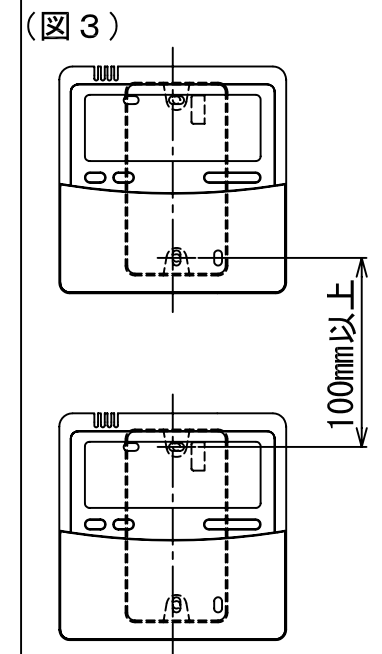
お願い) 配線を埋込まれる場合は、JIS-C8340 1個用スイッチボックス (カバーなし) または、2個用スイッチボックス (カバーなし) を現地手配し、埋込んでください。

<リモコン取付け寸法>



リモコンコード (現地手配)

200mまで	VCTF 0.3mm ²	2 芯
500mまで	VCTF 0.5~2.0mm ²	2 芯



適用機種		図面番号		T29E0401-07		
RBC-AMT31		品名	東芝パッケージエアコン用別売部品	尺度	図法	三角法
RBC-AMT32			外形図			
RBC-AMT32SD			ワイヤードリモコン			
		東芝キヤリア株式会社				



	A	B	C	D
液 側	3 4	1 4	φ 9. 5	φ 9. 5
ガス側	4 4	2 1	φ 15. 9	φ 15. 9

適用機種		図面番号		T25F0102-0				
RBC-TWP50		品名	東芝ツインシステム エアコン用分岐管		尺度		図法	三角法
		東芝キヤリア株式会社						