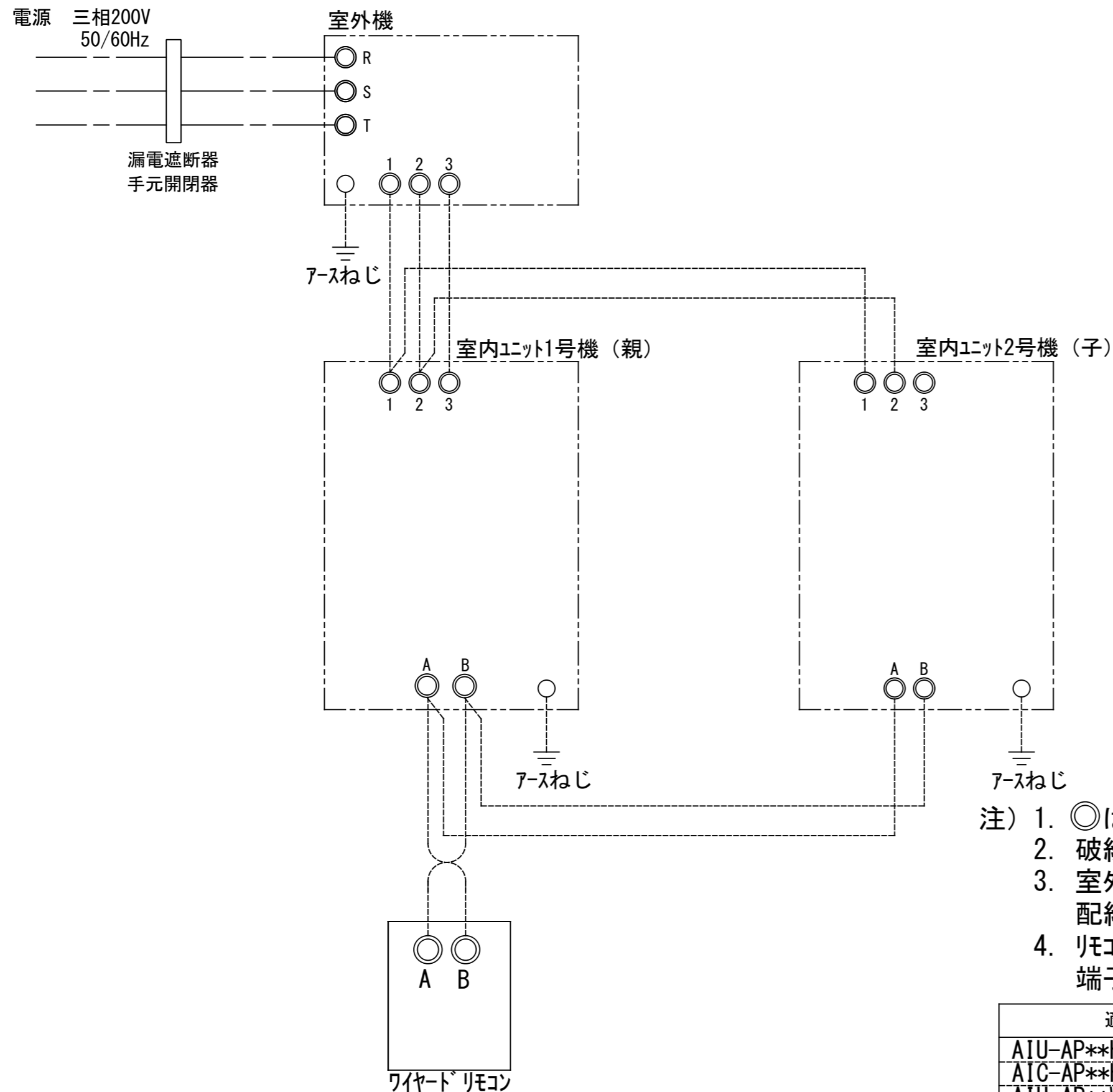
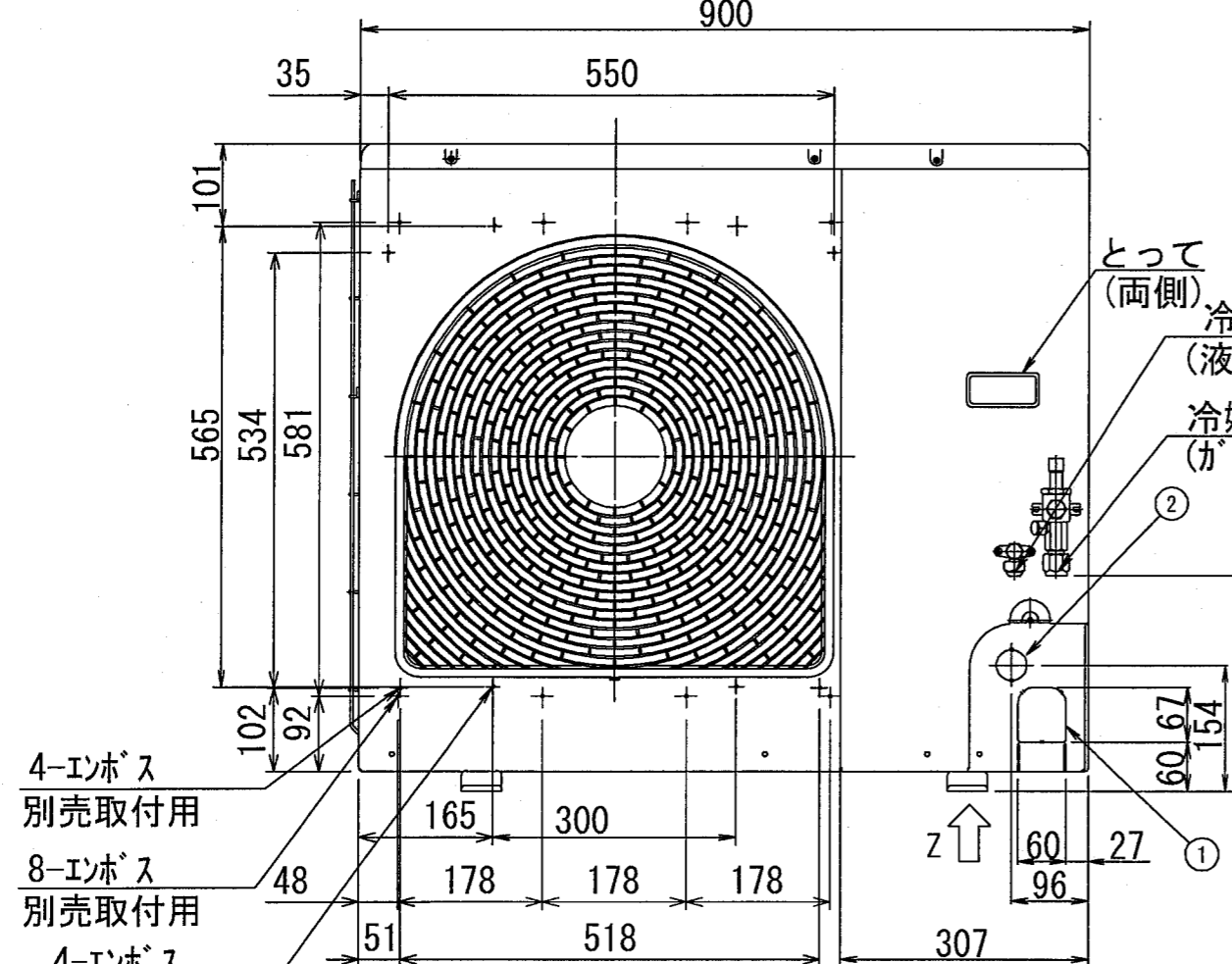
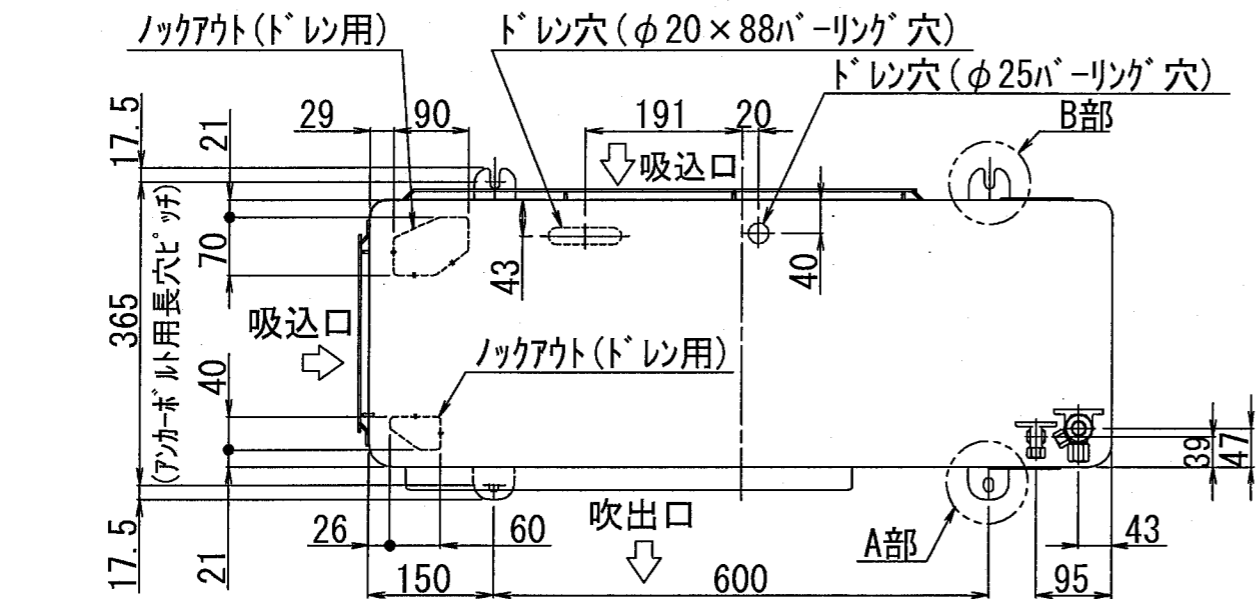


【J R A耐重塩害仕様】		セット名称 仕様表		(室内ユニット)		APEB16055MZG AIC-AP805PH		× 2		厨房用天井  同時ツイン					
				(室外機) (分岐管)		ROA-AP1605HZG RBC-TWP50									
東芝パッケージエアコン (空冷インバータヒートポンプ式厨房用天井吊形)															
定格冷房能力 (注1)				kW	14.0		< 2.7 ~ 16.0 >		室 外 機						
定格冷房時の顕熱比				-	0.78										
定格暖房標準能力 (注1)				kW	15.0		< 2.7 ~ 18.0 >								
定格暖房低温能力 (注1)				kW	12.4				形 名 装 ROA-AP1605HZG シルキーシェード(マッセルY8.5/0.5)						
冷房エネルギー消費効率 暖房エネルギー消費効率				-	2.28 / 2.25 2.98 / 2.93				外形寸法 高 さ mm 795 幅 mm 900 奥 行 mm 320 総 質 量 kg 71 形 式 全密閉形 圧 縮 機 電 動 機 kW 3.30 種 数 4						
冷暖平均エネルギー消費効率				-	2.63 / 2.59										
中 間 冷 暖 房 性 能	中間冷房能力 (注1)	kW	6.5		空 気 熱 交 換 器 フィンドチューブ 冷 媒 制 御 (冷) 電子制御弁 (暖) 電子制御弁 送風装置 送 風 機 プロペラファン 標準風量 m³/min 75.0 電 動 機 kW 0.100 高圧スイッチ MPa - - 低圧スイッチ MPa - - 保 護 装 置 吐出温度センサー 過電流センサー 圧縮機サーモ ケースヒータ W - 騒 音 値 (冷) dB 52 / 52 (暖) 55 / 55 冷媒・出荷時封入量 kg R410A・2.80 冷媒追加不要の最大実長 m 30 冷媒追加量 g/m 主配管：40 分岐配管：40										
	中間冷房消費電力	kW	2.02 / 2.10												
	中間冷房エネルギー消費効率	-	3.22 / 3.10												
	中間暖房能力 (注1)	kW	7.3												
	中間暖房消費電力	kW	1.98 / 2.06												
	中間暖房エネルギー消費効率	-	3.69 / 3.54												
通年エネルギー消費効率				-	3.4										
電 源 (注3)				三相 200V 50/60 Hz											
電 気 特 性 (注2)	定格冷房消費電力		6.15 / 6.23		冷 媒 配 管 mm ガス側： 15.9 液側： 9.5 分岐管・室内ユニット間 mm ガス側： 15.9 液側： 9.5 最大実長 m 50 最大落差 m 室外機が上の場合：30 室外機が下の場合：30 分岐配管最大長さ m 15 分岐配管長さの最大差 m 10 電源設計 漏 電 遮 断 器 (注14) 30A、30mA 0.1sec以下 手 元 開閉器容量 A 30 ヒューズ A 30 配線用遮断器 A 30 電源配線 20m 以下 撚線5.5mm2 (注13) 50m 以下 撚線14mm2 室外機・室内ユニット間 70 m以下 単線1.6mm×3本 室内A・室内B間 (電源線)：単線1.6mm×2本 (信号線)：VCTF0.5-2.0mm2 2芯 など リモコンコード VCTF0.5-2.0mm2 2芯 など										
	定格暖房標準消費電力		5.04 / 5.12												
	定格暖房低温消費電力	kW	5.30 / 5.38												
	運 転 電 流 (冷) (暖)	A	18.9 / 19.1 15.5 / 15.7												
	(最大)		19.0 / 19.3												
	力 率 (冷) (暖)	%	94 / 94 94 / 94												
	始 動 電 流	A	- / -												
	形 名	AIC-AP805PH													
	外 装	側面キャビネット		ステン鋼板ヘアイン仕上											
	吹出しグリル	塩ビ鋼板(プレコート)													
下 面	ステン鋼板ヘアイン仕上														
外 形 寸 法 (注4)	高 さ	mm	300												
	幅	mm	1,200												
	奥 行	mm	650												
	総 質 量	kg	47												
	空 気 熱 交 換 器	フィンドチューブ													
	防 音 ・ 断 熱 材	難燃性ポリイソフォーム・ポリウレタン													
	送風装置	送 風 機	シロッコファン												
	標準風量	m³/min	20.0												
	電 動 機	kW	0.075												
	エ ア フ ィ ル タ	不織布(オイルストリクト)付													
運 転 調 整 装 置	(注5)	リモコンスイッチ													
ド レ ン 口 径(呼び径)	25(塩ビ管)														
騒音値 (急-強-弱)		48 - 46 - 44													



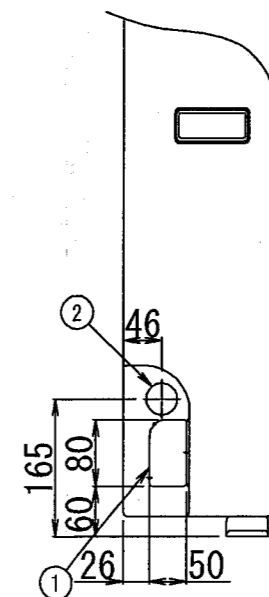
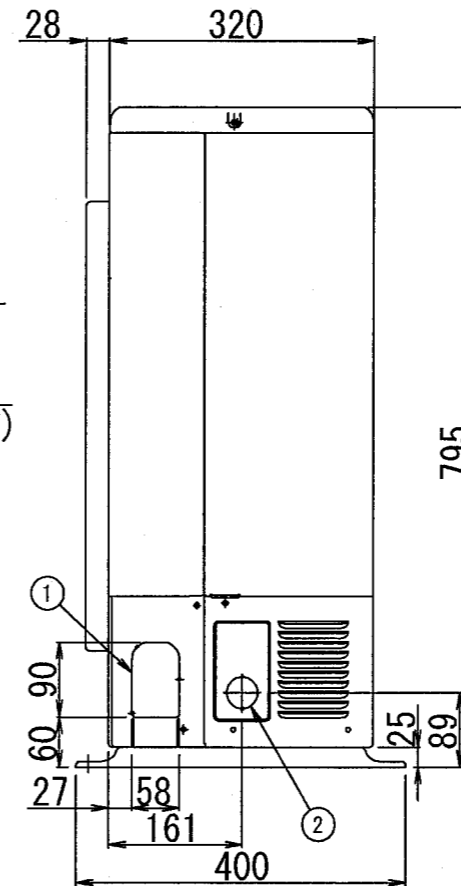
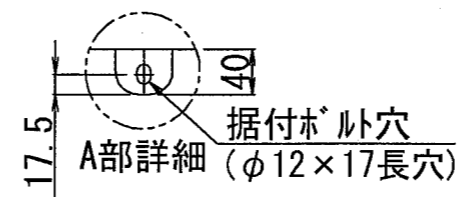
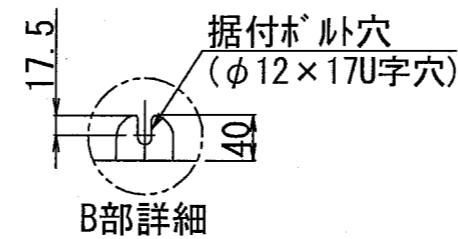
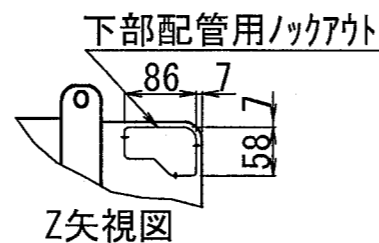
- 注) 1. ◎は端子板を示します。  
2. 破線、一点鎖線は現地配線を示します。  
3. 室外機、室内ユニットの内部配線は、各々の機種の配線図を参照してください。  
4. リモコン配線には極性がないので、室内ユニット端子板A, Bへの接続は逆になってもかまいません。

適用機種		図面番号		T25G0708-03		
AIU-AP**H	AIK-AP**H	品名	東芝パッケージエアコン ツインタイプ 外部結線図	尺度	図法	
AIC-AP**H	AIC-AP**PH					
AIU-AP**WH						
AID-AP**BH, BH-1						
AIU-AP**SH, SH-1						
東芝キヤリア株式会社						

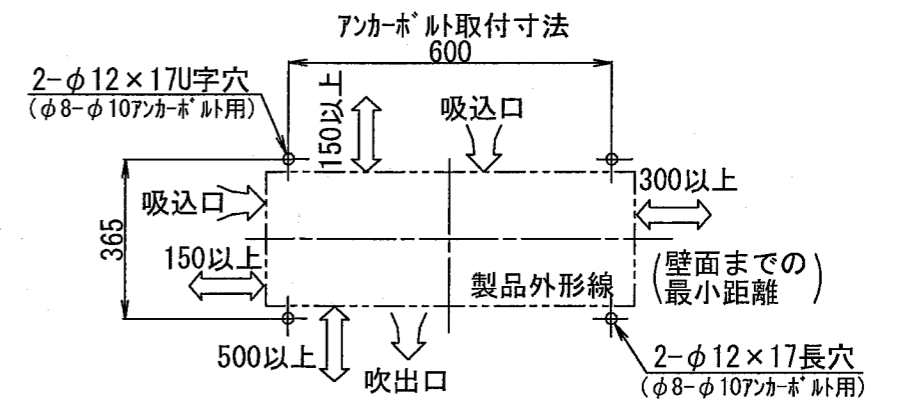


4-インボス  
別売取付用  
8-インボス  
別売取付用  
4-インボス  
別売取付用

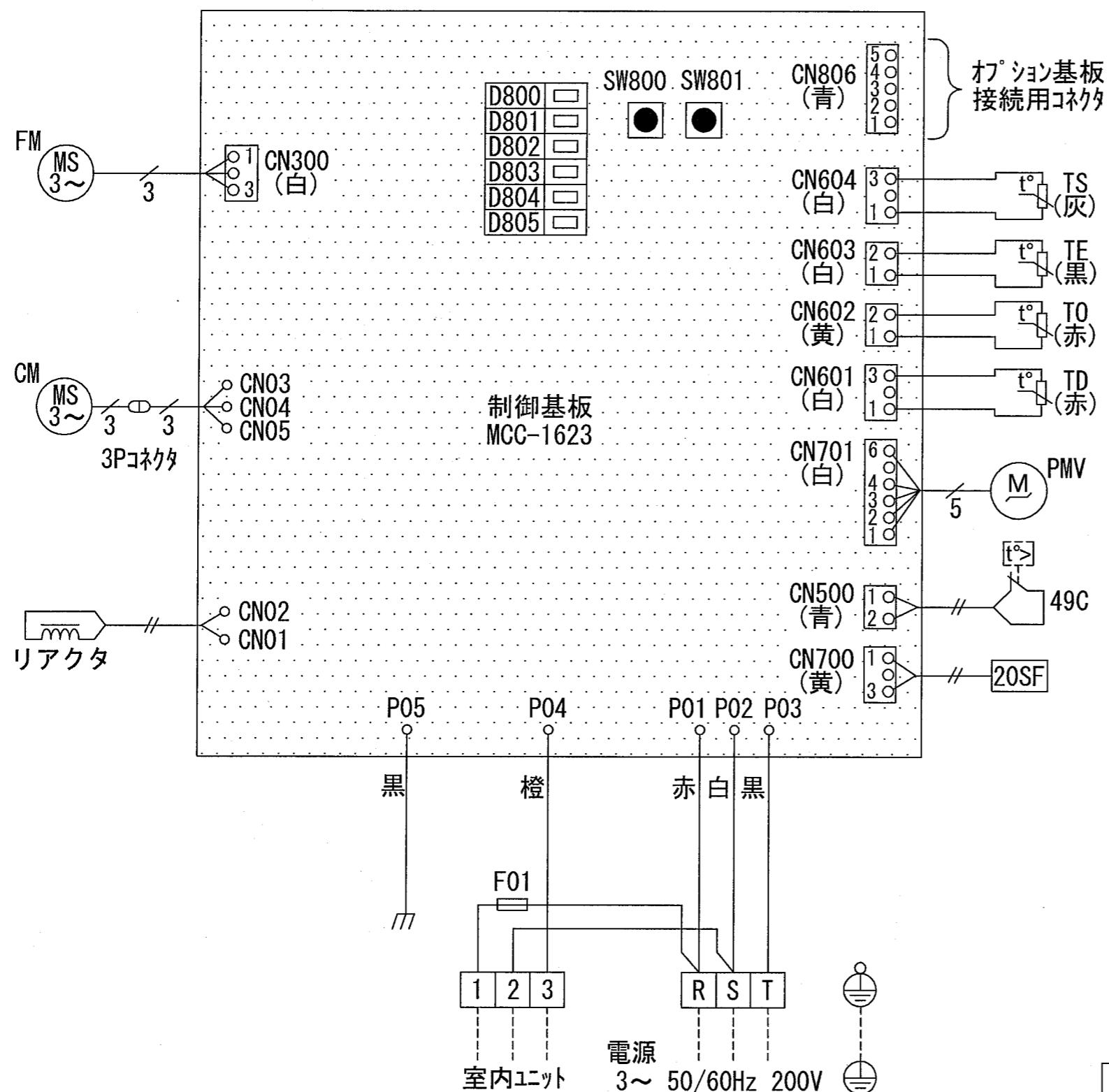
②	電源取入穴	φ38ノックアウト穴
①	冷媒配管取出口 室内外接続線取出口	—



### サービスに必要なスペース



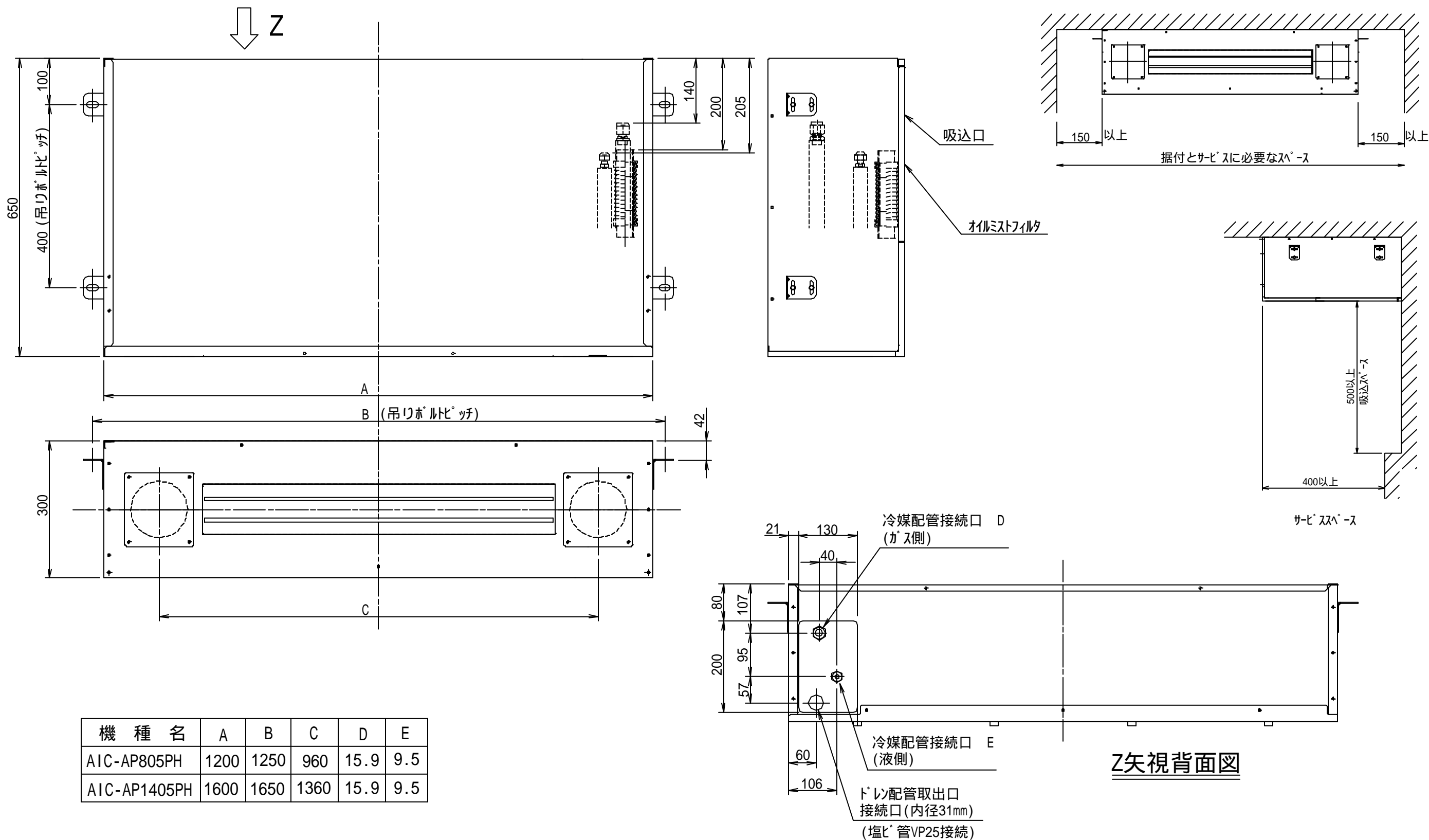
適用機種		図面番号	T26C1101-01		
ROA-AP1125H(Z) (ZG)	品名	東芝パッケージエアコン		尺度	図法
ROA-AP1405H(Z) (ZG)		外形図			
ROA-AP1605H(Z) (ZG)		(適用機種は左記)			
		東芝キヤリア株式会社			



記号	品名
CM	圧縮機
FM	送風用電動機
PMV	電子制御弁コイル
TD	配管温度センサ(吐出)
TS	配管温度センサ(吸込)
TE	熱交センサ
TO	外気温度センサ
20SF	四方弁コイル
49C	圧縮機ケースサーモ
F01	ヒューズ 6.3A 250VAC

1. 破線は現地配線を示します。
2. は端子台、 は接続端子、 はプリント基板上的コネクタを示します。
3. は保護アースを示します。
4. はプリント基板を示します。

適用機種		図面番号		T26D1101-01			
ROA-AP1125H(Z)(ZG)		品名	東芝パッケージエアコン		尺度	図法	
ROA-AP1405H(Z)(ZG)			配線図				
ROA-AP1605H(Z)(ZG)			(適用機種は左記)				
		東芝キヤリア株式会社					

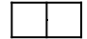
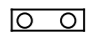

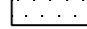


機種名	A	B	C	D	E
AIC-AP805PH	1200	1250	960	15.9	9.5
AIC-AP1405PH	1600	1650	1360	15.9	9.5

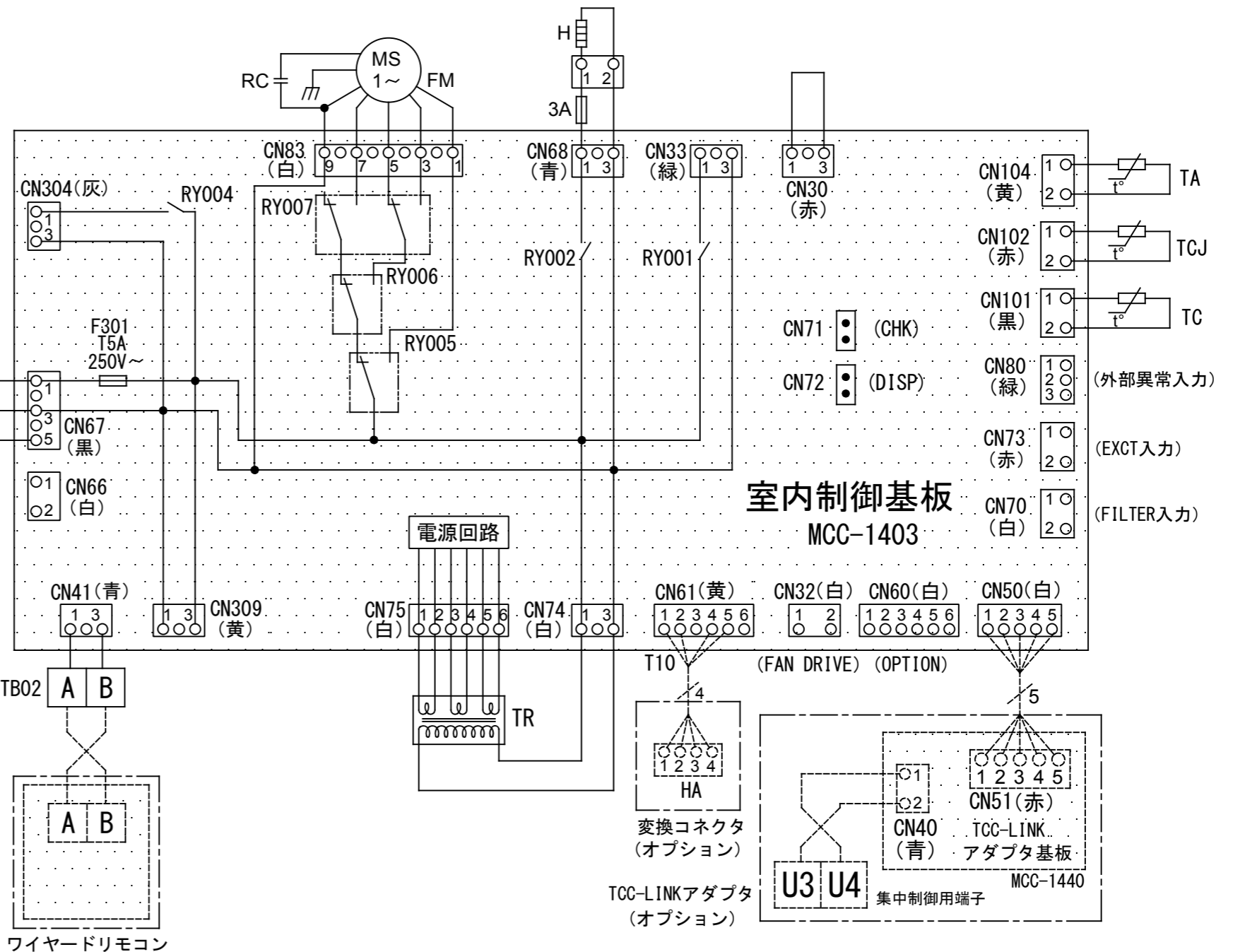
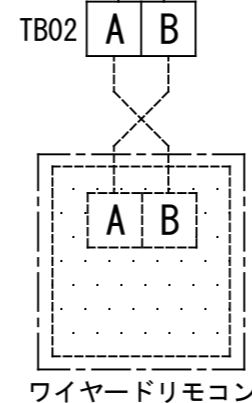
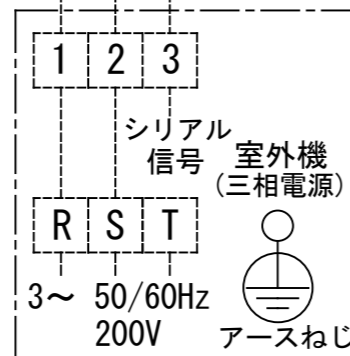
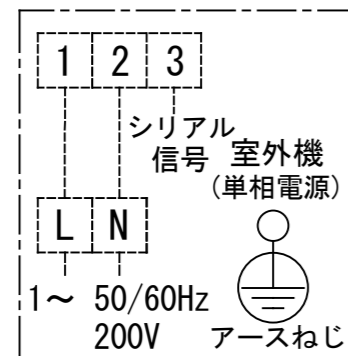
Z矢視背面図

(単位：mm)

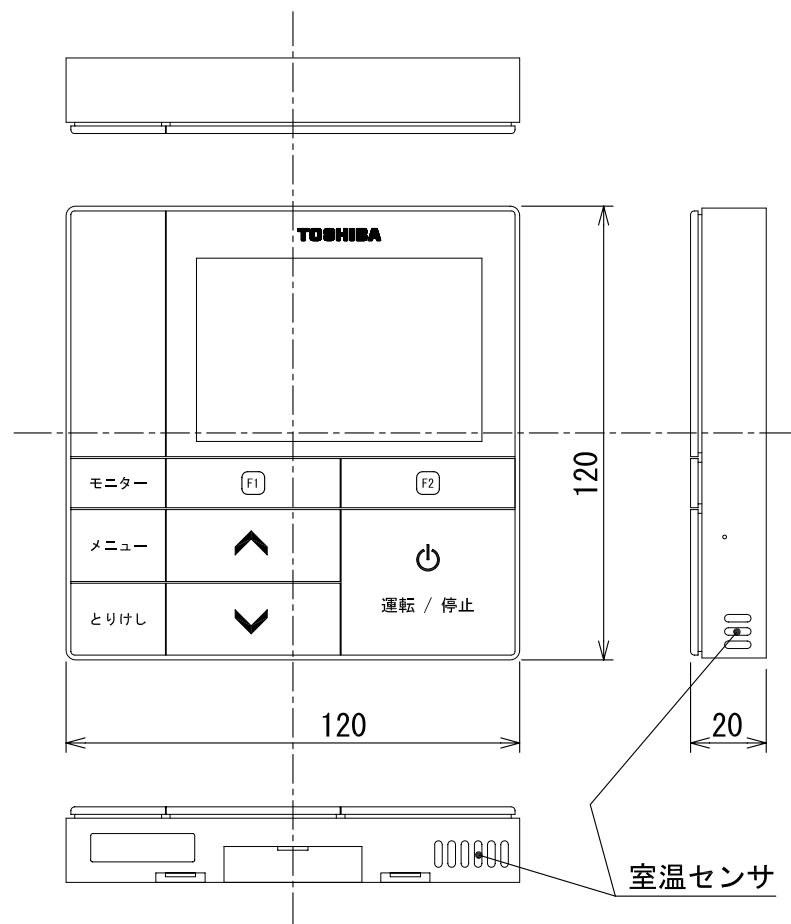
適 用 機 種		図 面 番 号		T25A1024-01			
AIC-AP805PH		品 名	東芝パッケージエアコン		尺 度	図 法	三 角 法
AIC-AP1405PH			外 形 図				
			(適用機種は左記)				
		東芝キヤリア株式会社					

1. 破線は現地配線、一点鎖線は別売付属品を示します。
2.  は端子台、—○— は接続端子、 はプリント基板上的コネクタを示します。
3.  は保護アースを示します。
4.  はプリント基板を示します。

記 号	品 名
CN**	コネクタ
F301	ヒューズ
FM	送風用電動機
RC	ランニングコンデンサ
RY002	コードヒータ制御リレー
RY005, 006, 007	ファンモータ制御リレー
TA	室温センサ
TB01, 02	ターミナルブロック
TC, TCJ	熱交センサ
TR	電源トランス
別売品 HA	JEMA標準HA端子-A



適 用 機 種		図 面 番 号		T25B1010-03		
AIC-AP805PH		品 名	東芝パッケージエアコン	尺 度	図 法	
AIC-AP1405PH			配 線 図			
			(適用機種は左記)			
		東芝キヤリア株式会社				



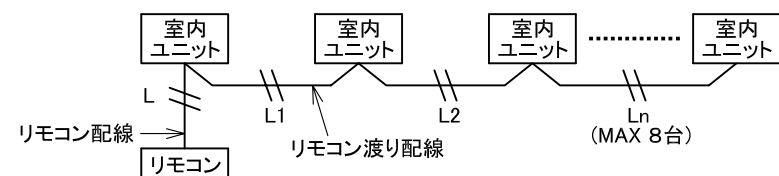
お願い)  
配線を埋込まれる場合は、JIS-C8340  
1個用スイッチボックス(カバーなし)  
又は、2個用スイッチボックス(カバーなし)  
を現地手配し、埋込んでください。

#### リモコン配線とリモコン渡り線

リモコン配線(通信線)とAC100V/200Vの配線を  
直接接触させたり、同一電線管に収めること  
はできません。ノイズ等により、制御系統に  
異常が生じる恐れがあります。

※ご使用のリモコンによって異なります。

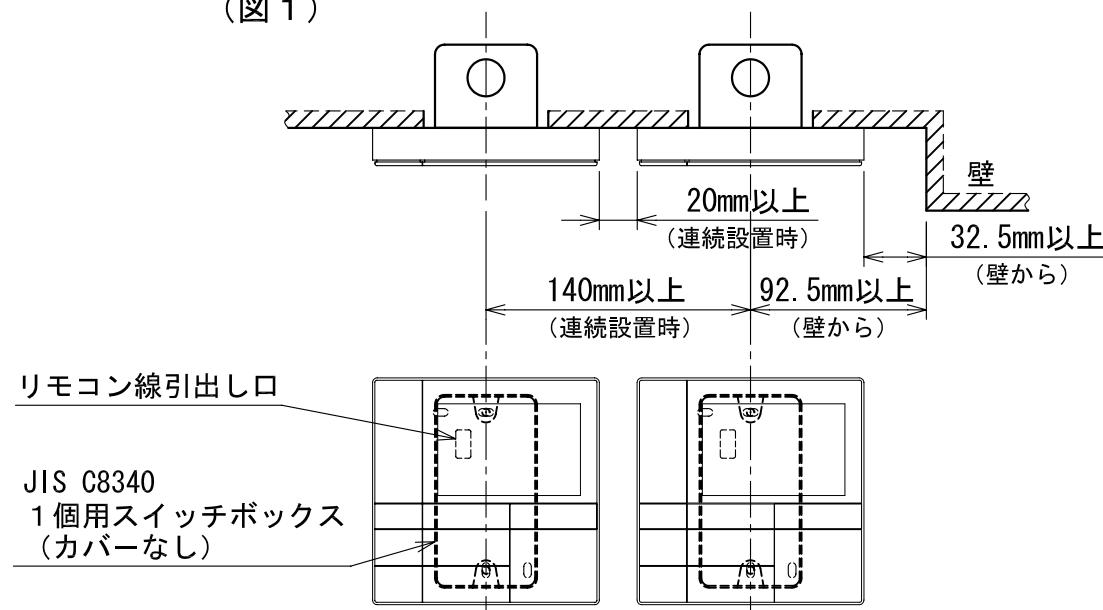
線種	VCTF:0.3mm <sup>2</sup> ×2			VCTF:0.5mm <sup>2</sup> ~2.0mm <sup>2</sup> ×2		
リモコン配線とリモコン 渡り配線の総配線長 (L+L1+L2+...Ln)	1リモコン 200mまで	2リモコン 120mまで	ワイヤレスとの 2リモコン 200mまで	1リモコン 500mまで	2リモコン 300mまで	ワイヤレスとの 2リモコン 400mまで
リモコン渡り配線の総配線長 (L1+L2+...Ln)	200mまで			200mまで		



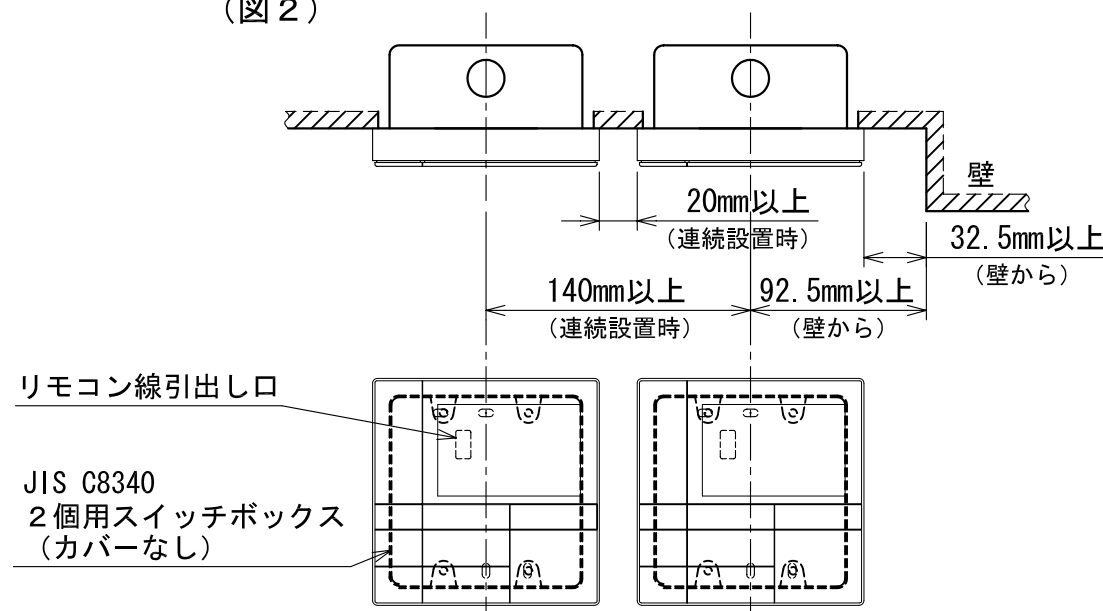
#### 連続設置の場合の取付方法

リモコンを壁面に取付ける場合は、図1・図2・図3の  
取付け方法を守ってください。

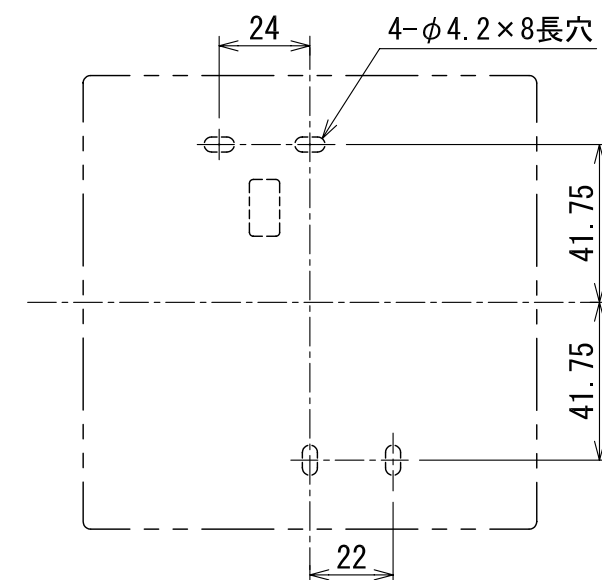
(図1)



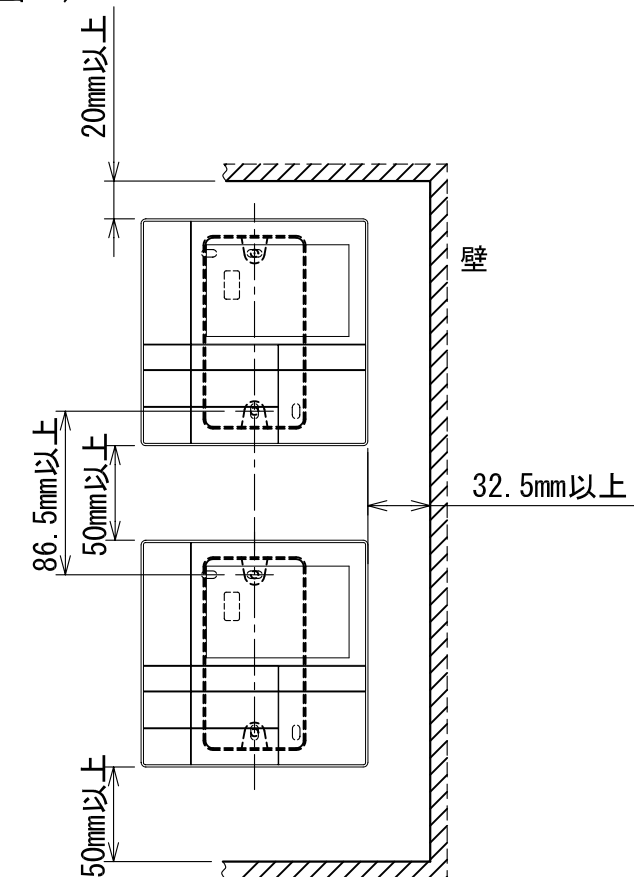
(図2)



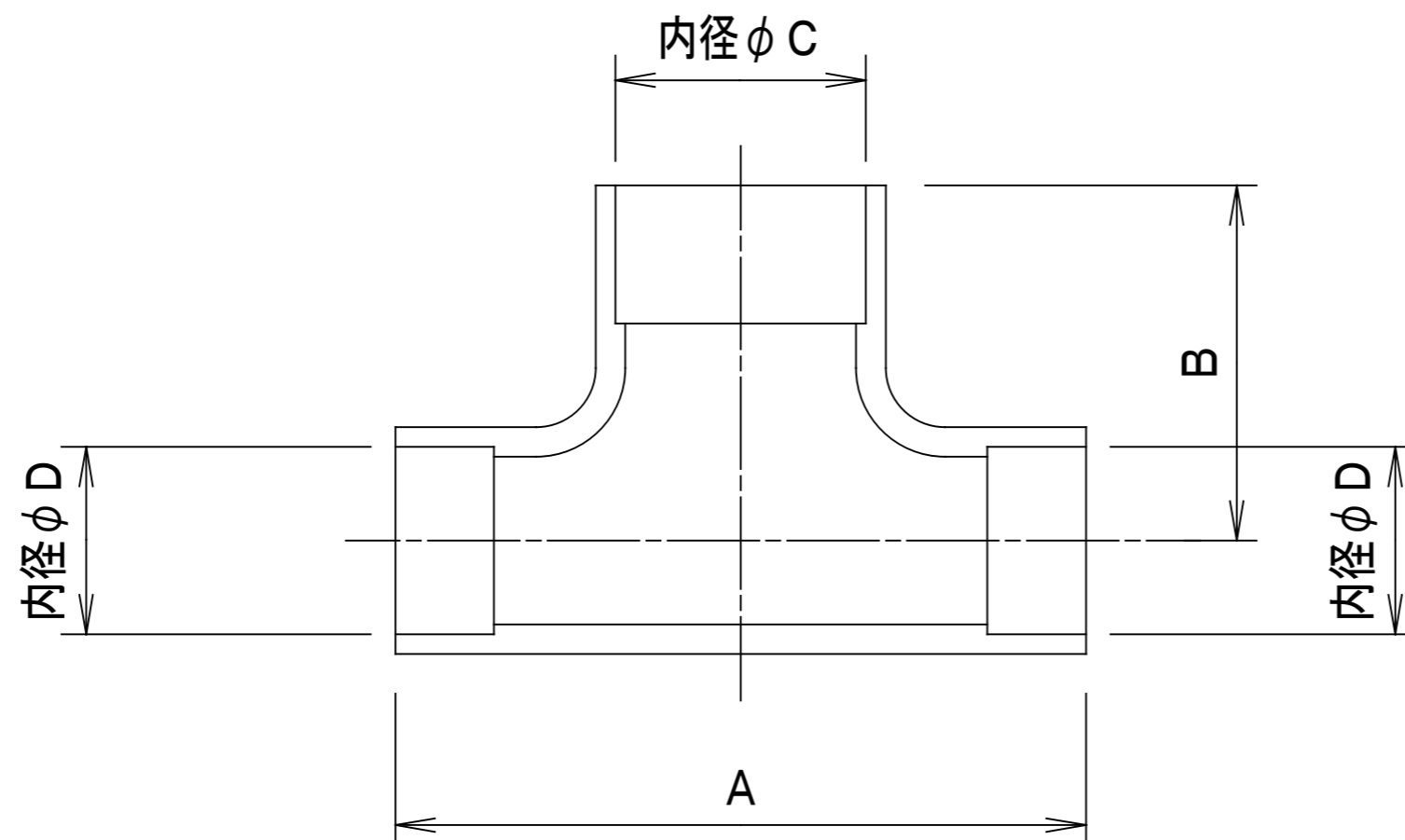
#### <リモコン取付け寸法>



(図3)



適用機種		図面番号	T29E1001-01		
RBC-AMS51		品名	東芝パッケージエアコン用別売部品 外形図	尺度	三角法
		品名	ワイヤードリモコン		
東芝キヤリア株式会社					



	A	B	C	D
液側	34	14	φ 9.5	φ 9.5
ガス側	44	21	φ 15.9	φ 15.9

適用機種		図面番号		T25F0102-0			
RBC-TWP50		品名	東芝ツインシステム エアコン用分岐管		尺度	図法	三角法
		東芝キヤリア株式会社					