

【JRA耐重塩害仕様】

セット名称 **APRB28055MZG**
仕様表 (室内ユニット) AIC-AP1405PH ×2
(室外機) ROA-AP2805ZG
(分岐管) RBC-TWP101

厨房用天吊
冷専
同時ツイン

東芝パッケージエアコン (空冷式厨房用天井吊形)

電 気 特 性 (注2)	定格冷房能力 (注1)		kW	25.0	＜6.0～28.0＞
	定格冷房時の顕熱比		-	0.76	
	冷房エネルギー消費効率		-	2.54	/ 2.54
	中性中間冷房能力 (注1)		kW	12.5	
	中間冷房消費電力		kW	3.61	/ 3.61
	中間冷房エネルギー消費効率		-	3.46	/ 3.46
	通年エネルギー消費効率		-	4.0	
	電源 (注3)			三相 200V	50/60 Hz
	定格冷房消費電力		kW	9.84	/ 9.84
	室 内 ユ ニ ツ ト (注4)	運 転 電 流		A	29.9
(最大)			35.4	/ 36.3	
力 率		%	95	/ 95	
始 動 電 流		A	-	/ -	
形 名			AIC-AP1405PH		
外 装		側面キャビネット		スリム鋼板ヘアイン仕上	
		吹出しグリル		塩ビ鋼板(フレコート)	
		下面		スリム鋼板ヘアイン仕上	
外 形 寸 法		高 さ	mm	300	
		幅	mm	1,600	
	奥行	mm	650		
総 質 量		kg	60		
空気熱交換器			フィンドチューブ		
防音・断熱材			難燃性ポリエチレンフォーム ・ ポリフェン		
送 風 装 置	送 風 機		シロッコファン		
	標準風量	m ³ /min	36.7		
	電動機	kW	0.100		
エアフィルタ			不織布 (お掃除フィル) 付		
運転調整装置 (注5)			リモコンスイッチ		
ドレン口径(呼び径)			25(塩ビ管)		
騒音値 (急・強・弱)		dB	54 - 52 - 48		

室 外 機	形 名			ROA-AP2805ZG	
	外 装			シルキーシェード(7711Y8.5/0.5)	
	外 形 寸 法	高 さ	mm	1,540	
		幅	mm	900	
		奥行	mm	320	
	総 質 量		kg	133	
	形 式			全密閉形	
	圧 縮 機	電動機	kW	5.5	
		極 数		4	
	空気熱交換器			フィンドチューブ	
冷媒制御			電子制御弁		
送 風 装 置	送 風 機		プロペラファン		
	標準風量	m ³ /min	150.0		
	電動機	kW	0.100+0.100		
	高圧スイッチ		MPa	作動 : 4.15 復帰 : 3.20	
	低圧スイッチ		MPa	-	
保護装置			吐出温度リミット・ 過電流リミット・ 圧縮機リミット		
ケースヒータ		W	-		
騒音値		dB	57 / 57		
冷媒・出荷時封入量		kg	R410A・5.90		
冷媒追加不要の最大実長		m	30		
冷媒追加量		g/m	主配管 : 80 分岐配管 : 40		
冷 媒 配 管	室外機・分岐管間		mm	ガス側 : φ25.4 液側 : φ12.7	
	分岐管・室内ユニット間		mm	ガス側 : φ15.9 液側 : φ9.5	
	最大実長		m	70	
	最大落差		m	室外機が上の場合 : 30 室外機が下の場合 : 30	
	分岐配管最大長さ		m	20	
	分岐配管長さの最大差		m	10	
	電源遮断器 (注13)			50A、30mA 0.1sec以下	
	手 元 開 閉 器	開閉器容量	A	60	
		ヒューズ	A	50	
配線用遮断器		A	50		
電 源 配 線 (注12)	20m 以下		燃線14mm ²		
	50m 以下		燃線22mm ²		
連 絡 線 (注11)	70 m以下		単線1.6mm×3本		
	120m以下		別ケーブル 燃線3.5mm ² ×2本 燃線3.5mm ² ×1本		
	室内A・室内B間		(電源線) : 単線1.6mm×2本 (信号線) : VCTF0.5-2.0mm ² 2芯		
リモコンコード (室内Aにのみ接続します)			VCTF0.5-2.0mm ² 2芯 など		

(注12) 各線径での最大こう長は下記参照願います。

線 径	電源線こう長 (最大)
単線1.6mm	-
単線2.0mm	-
燃線5.5mm ²	-
燃線8.0mm ²	-
燃線14.0mm ²	34
燃線22.0mm ²	54
燃線38.0mm ²	93

(注13) 漏電遮断器が地絡保護専用の場合には
手元開閉器+ヒューズ、または配線用
遮断器を設けてください。
漏電遮断器は、高調波対応品を使用
してください。

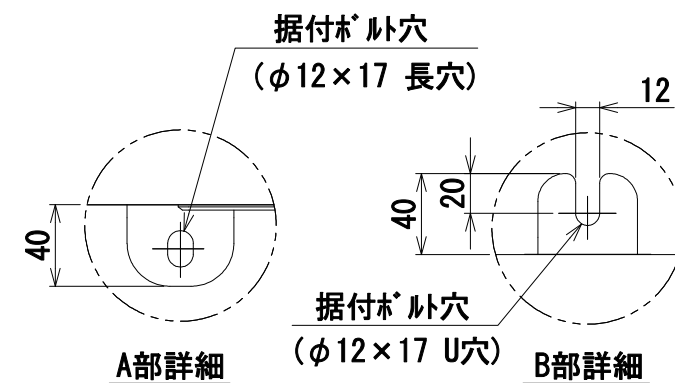
(注1) 定格冷房能力は、JIS B 8615-1条件によります。
＜ ＞内は能力範囲を示します。
(注2) 電気特性は、JIS B 8615-1条件によります。
(注3) 電源電圧は、変動があった場合でも±10%を超えないようにしてください。
(注4) 同一室内ユニットを2台使用し、表示は室内ユニット1台あたりの値を示します。
(注5) リモコンスイッチは別売部品です。
リモコンコード配線長は『リモコン外形図』を参照してください。

E11) 室外機と室内ユニット間の配線が70mを超える場合 (120m以下) は
端子番号①②と③を別々のケーブルで分けて配線してください。



- 注) 1. ◎は端子板を示します。
2. 破線、一点鎖線は現地配線を示します。
3. 室外機、室内ユニットの内部配線は、各々の機種の配線図を参照してください。
4. リモコン配線には極性がないので、室内ユニット端子板A, Bへの接続は逆になってもかまいません。

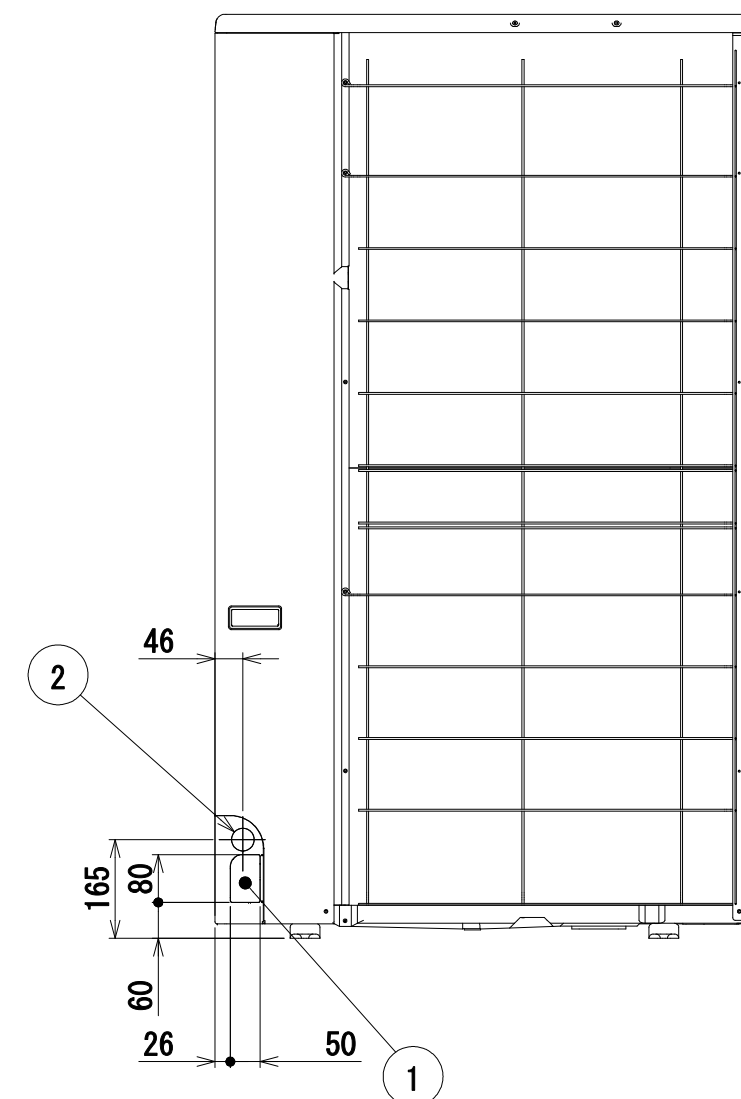
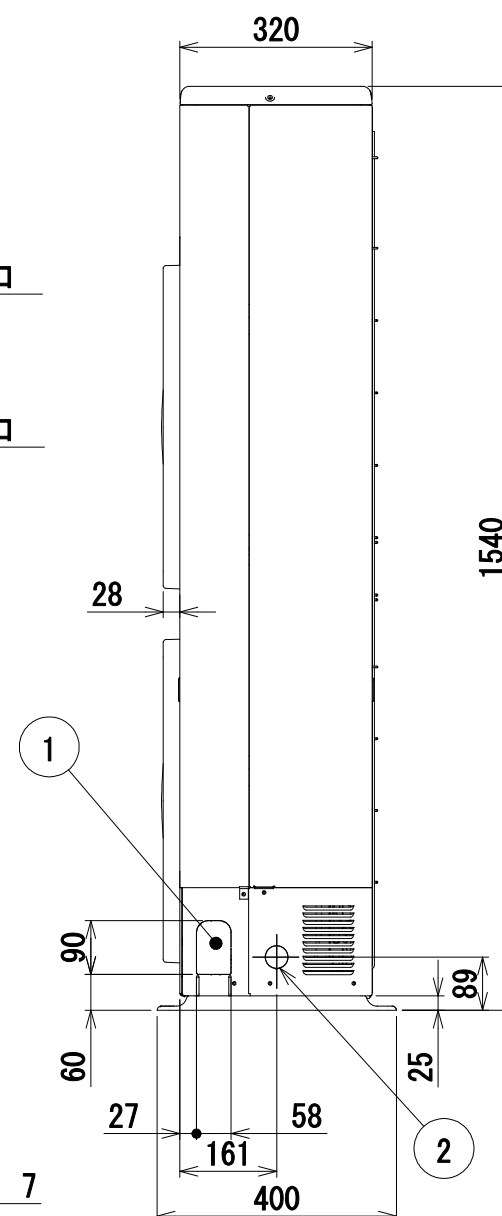
適用機種		図面番号		T25G0708-03			
AIU-AP**H	AIK-AP**H	品名	東芝パッケージエアコン ツインタイプ	尺度	図法		
AIC-AP**H	AIC-AP**PH						
AIU-AP**WH							
AID-AP**BH, BH-1							
AIU-AP**SH, SH-1							
東芝キヤリア株式会社							



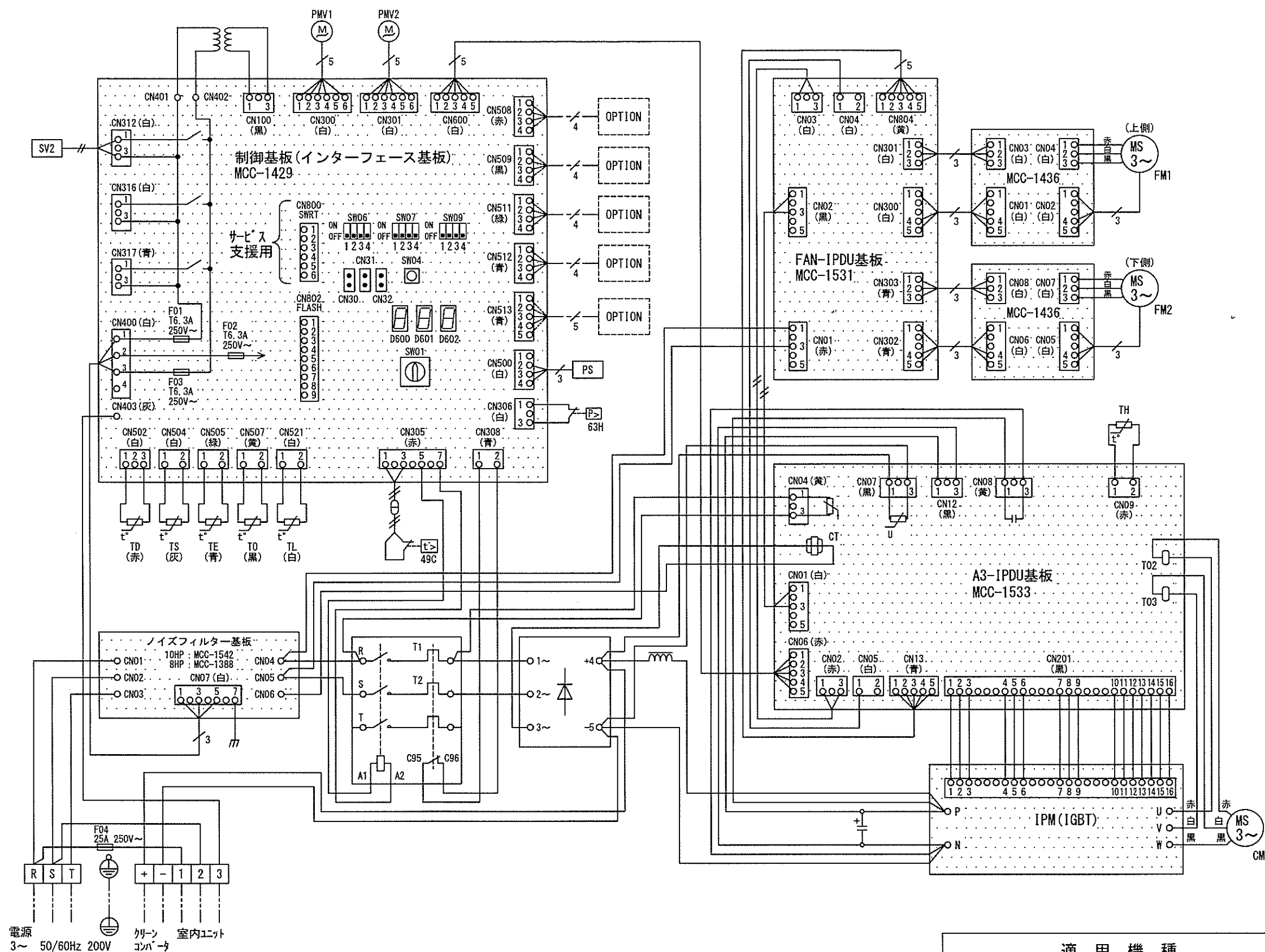
	名 称	記 事
①	冷媒配管取出口 室内外接続線取出口	—
②	電源取入穴	φ38 ノックアウト穴

※	配管接続口径		接続配管径	
	液側	ガス側	液側	ガス側
AP224	9.5	19.1	9.5	25.4
AP280	12.7	19.1	12.7	25.4

室外機本体のボ-ルバルの接続径はφ19.1と
なっていますので、付属の継手配管を使用して
工事を行ってください。



適用機種		図面番号		T26C1002-02		
ROA-AP2245, (Z), (ZG)		品名	東芝パッケージエアコン 外形図 (適用機種は左記)		尺度	図法 三角法
ROA-AP2805, (Z), (ZG)						
ROA-AP2245-2, ROA-AP2245Z2, ROA-AP2245ZG2						
ROA-AP2805-2, ROA-AP2805Z2, ROA-AP2805ZG2						



記号	品名
CM	圧縮機
FM1, FM2	送風用電動機
TD	配管温度センサ (吐出)
TS	配管温度センサ (吸込)
TE	熱交センサ1
TL	熱交センサ2
TO	外気温度センサ
TH	ヒートシンクセンサ
SV2	二方弁コイル
PMV1, PMV2	電子制御弁
63H	高圧スイッチ
PS	圧力センサ (低圧)
49C	圧縮機ケースサーモ

1. 二点鎖線は現地配線、破線は別売付属品を示します。
2. □ は端子台、—○— は接続端子、□○ はプリント基板上のコネクタを示します。
3. ⊕ は保護アースを示します。
4. ■ はプリント基板を示します。

適用機種	図面番号	T26D1003-05
ROA-AP2245, (Z), (ZG)	品名	東芝パッケージエアコン
ROA-AP2805, (Z), (ZG)	配線図	配線図
ROA-AP2245-2, ROA-AP2245Z2, ROA-AP2245ZG2	(適用機種は左記)	(適用機種は左記)
ROA-AP2805-2, ROA-AP2805Z2, ROA-AP2805ZG2		

東芝キヤリア株式会社



機種名	A	B	C	D	E
AIC-AP805PH	1200	1250	960	15.9	9.5
AIC-AP1405PH	1600	1650	1360	15.9	9.5

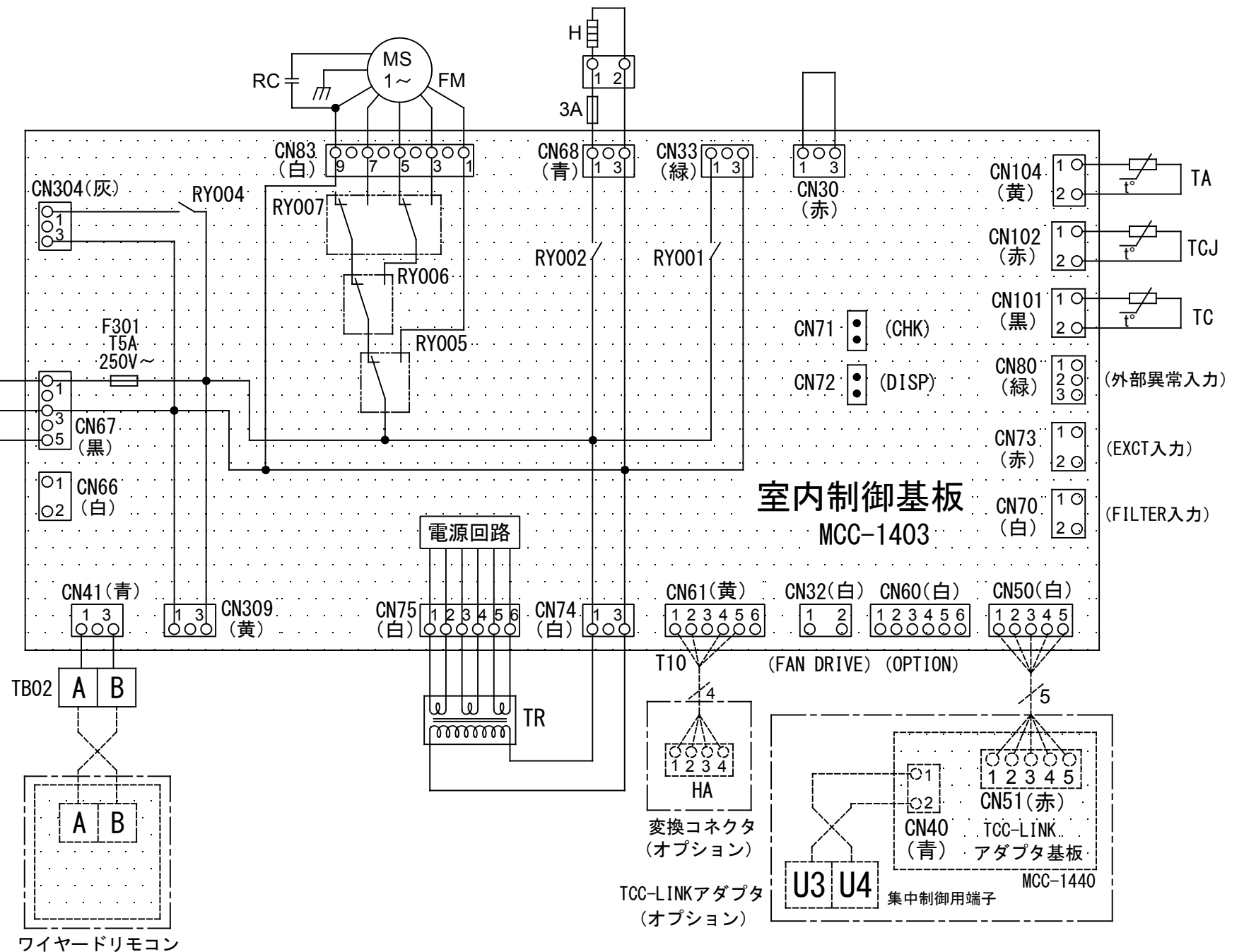
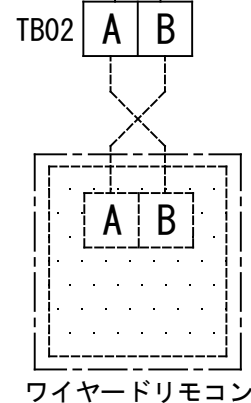
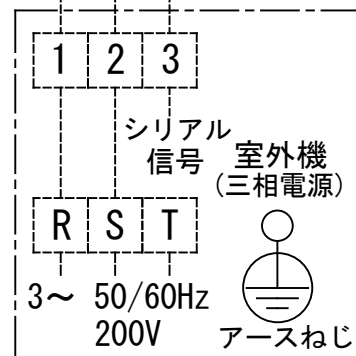
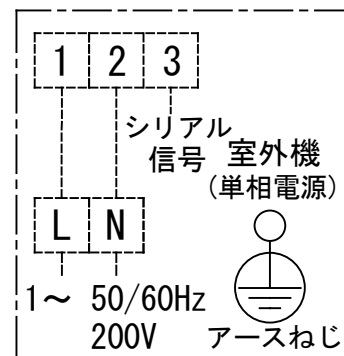
Z矢視背面図

(単位：mm)

適 用 機 種		図 面 番 号		T25A1024-01			
AIC-AP805PH		品 名	東芝パッケージエアコン		尺 度	図 法	三 角 法
AIC-AP1405PH			外 形 図				
			(適用機種は左記)				
		東芝キヤリア株式会社					

1. 破線は現地配線、一点鎖線は別売付属品を示します。
2. □□ は端子台、—○— は接続端子、
○□ はプリント基板上的コネクタを示します。
3. ⊕ は保護アースを示します。
4. はプリント基板を示します。

記 号	品 名
CN**	コネクタ
F301	ヒューズ
FM	送風用電動機
RC	ランニングコンデンサ
RY002	コードヒータ制御リレー
RY005, 006, 007	ファンモータ制御リレー
TA	室温センサ
TB01, 02	ターミナルブロック
TC, TCJ	熱交センサ
TR	電源トランス
別売品 HA	JEMA標準HA端子-A



適 用 機 種		図 面 番 号		T25B1010-03		
AIC-AP805PH		品 名	東芝パッケージエアコン	尺 度	図 法	
AIC-AP1405PH			配 線 図			
			(適用機種は左記)			
		東芝キヤリア株式会社				



お願い)
配線を埋込まれる場合は、JIS-C8340
1個用スイッチボックス(カバーなし)
又は、2個用スイッチボックス(カバーなし)
を現地手配し、埋込んでください。

連続設置の場合の取付方法

リモコンを壁面に取付ける場合は、図1・図2・図3の
取付け方法を守ってください。

(図1)



リモコン線引出し口

JIS C8340
1個用スイッチボックス
(カバーなし)

(図2)



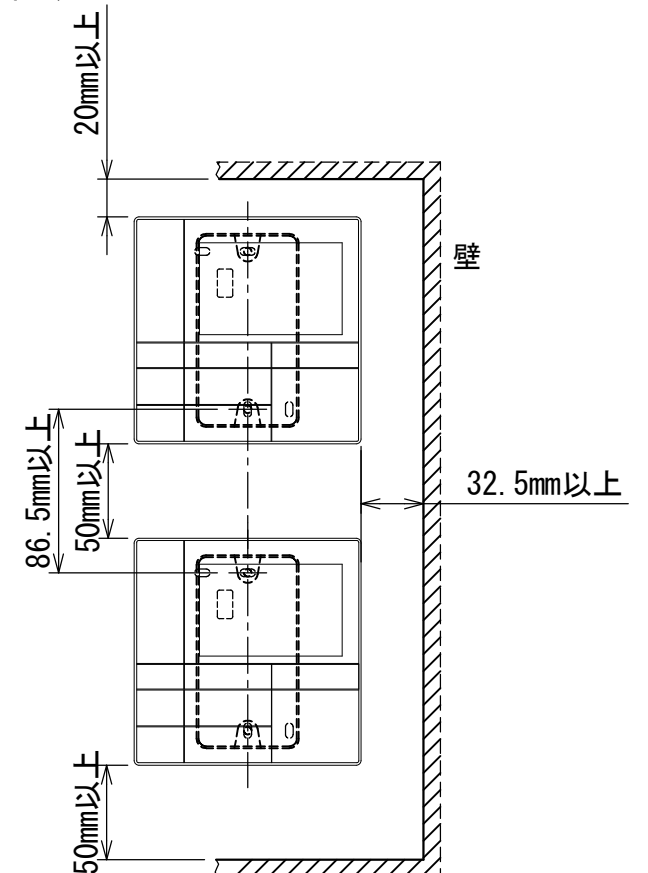
リモコン線引出し口

JIS C8340
2個用スイッチボックス
(カバーなし)

<リモコン取付け寸法>



(図3)



リモコン配線とリモコン渡り線

リモコン配線(通信線)とAC100V/200Vの配線を
直接接触させたり、同一電線管に収めること
はできません。ノイズ等により、制御系統に
異常が生じる恐れがあります。

※ご使用のリモコンによって異なります。

線種	VCTF: 0.3mm ² × 2			VCTF: 0.5mm ² ~ 2.0mm ² × 2		
	1リモコン	2リモコン	ワイヤレスとの 2リモコン	1リモコン	2リモコン	ワイヤレスとの 2リモコン
リモコン配線とリモコン 渡り配線の総配線長 (L+L1+L2+...Ln)	200mまで	120mまで	200mまで	500mまで	300mまで	400mまで
リモコン渡り配線の総配線長 (L1+L2+...Ln)	200mまで			200mまで		



適用機種		図面番号		T29E1405-01		
RBC-AMS53		品名	東芝パッケージエアコン用別売部品	尺度	図法	三角法
			外形図			
			ワイヤードリモコン			
		東芝キヤリア株式会社				

T29E1405-4Y



	A	B	C	D	P224用	P280用
液 側	35	18	12.7	9.5	-	
	34	14	9.5	9.5		-
ガス側	74	37	25.4	15.9		

適用機種		図面番号		T29E0501-01			
RBC-TWP101		品名	東芝パッケージエアコン用別売部品	尺度	<div></div>	図法	三角法
			外形図				
			分岐管				
		東芝キヤリア株式会社					