

東芝パッケージエアコン

(空冷インバータヒートポンプ式天井カセット形1方向吹出しタイプ)

【平成26年度グリーン購入法適合】

定格冷房能力 (注1)					kW	7.1	<2.7~8.0>	室 外 機	名 装			ROA-HAP802HSZ	
定格冷房時の顕熱比					-	0.68			外 形 寸 法			シルキーシェード(ワッセル1Y8.5/0.5)	
定格暖房標準能力 (注1)					kW	8.0	<2.7~12.3>		外形寸法	高 さ	mm	1,340	
定格暖房低温能力 (注1)					kW	11.3	幅			mm	900		
							奥 行			mm	320		
							総 質 量		kg	95			
							形 式		全密閉形				
							圧 縮 機		電 動 機	kW	1.40		
							極 数		4				
							空 気 熱 交 換 器		フィンチューブ				
							冷 媒 制 御		(冷)	電子制御弁			
							(暖)		電子制御弁				
							送 風 機		フロベラファン				
							送風装置		標 準 風 量	m ³ /min	80.0		
							電 動 機		kW	0.060+0.060			
							高 圧 ス イ ッ チ		MPa	-	-		
							低 圧 ス イ ッ チ		MPa	-	-		
							保 護 装 置		吐出温度リミ 過電流リミ 圧縮機リミ				
							ケースヒータ		W				
							騒 音 値		(冷)	dB	47 / 47		
							(暖)		49 / 49				
							冷媒・出荷時封入量		kg	R410A・2.95			
							冷媒追加不要の最大実長		m	20			
							冷 媒 追 加 量		g/m	40			
							冷媒配管		mm	ガス側：φ15.9 液側：φ9.5			
							最大実長		m	50			
							最大落差		m	室外機が上の場合：30 室外機が下の場合：30			
							電源遮断器 (注14)		30A、30mA 0.1sec以下				
							手 元 開 閉 器	開閉器容量	A	30			
								ヒューズ	A	30			
							配線用遮断器		A	30			
							電源配線		20m 以下	燃線5.5mm ²			
							(注13) 50m 以下			燃線14mm ²			
							室外機・室内ユニット間		70 m以下	単線1.6mm×3本			
							リモコンコード		VCTF0.5-2.0mm ² 2芯 など				
天井パネル (注4)					形 名		RBC-US21PG(W)-1						
					外 装		(W)A-701付(ワッセル2.5GY9.0/0.5)						
							外形寸法	高 さ	mm	20			
								幅	mm	1,230			
								奥 行	mm	800			
							総 質 量	kg	5.5				

(注13) 各線径での最大こう長は下記参照願います。

線 径	電源線こう長 (最大)
単線1.6mm	-
単線2.0mm	-
燃線5.5mm ²	26
燃線8.0mm ²	39
燃線14.0mm ²	68

(注13) 各線径での最大こう長は下記参照願います。

線 径	電源線こう長 (最大)
単線1.6mm	-
単線2.0mm	-
燃線5.5mm ²	26
燃線8.0mm ²	39
燃線14.0mm ²	68
燃線22.0mm ²	-
燃線38.0mm ²	-

(注14) 漏電遮断器が地絡保護専用の場合には
手元開閉器+ヒューズ、または配線用
遮断器を設けてください。
漏電遮断器は、高調波対応品を使用
してください。

(注1) 冷暖房能力は、JIS B 8615-1条件によります。

< > 内は能力範囲を示します。

(注2) 電気特性は、JIS B 8615-1条件によります。

(注3) 電源電圧は、変動があった場合でも±1.0%を超えないようにしてください。

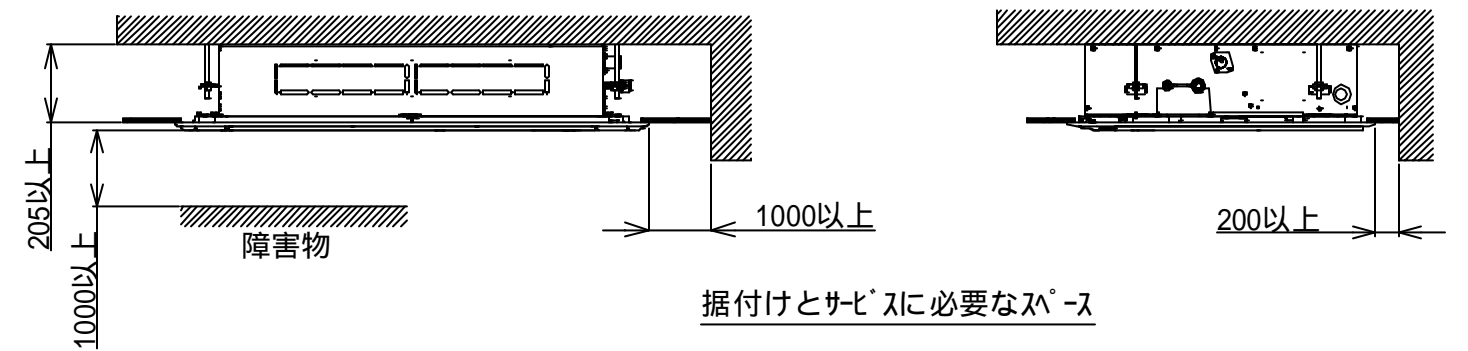
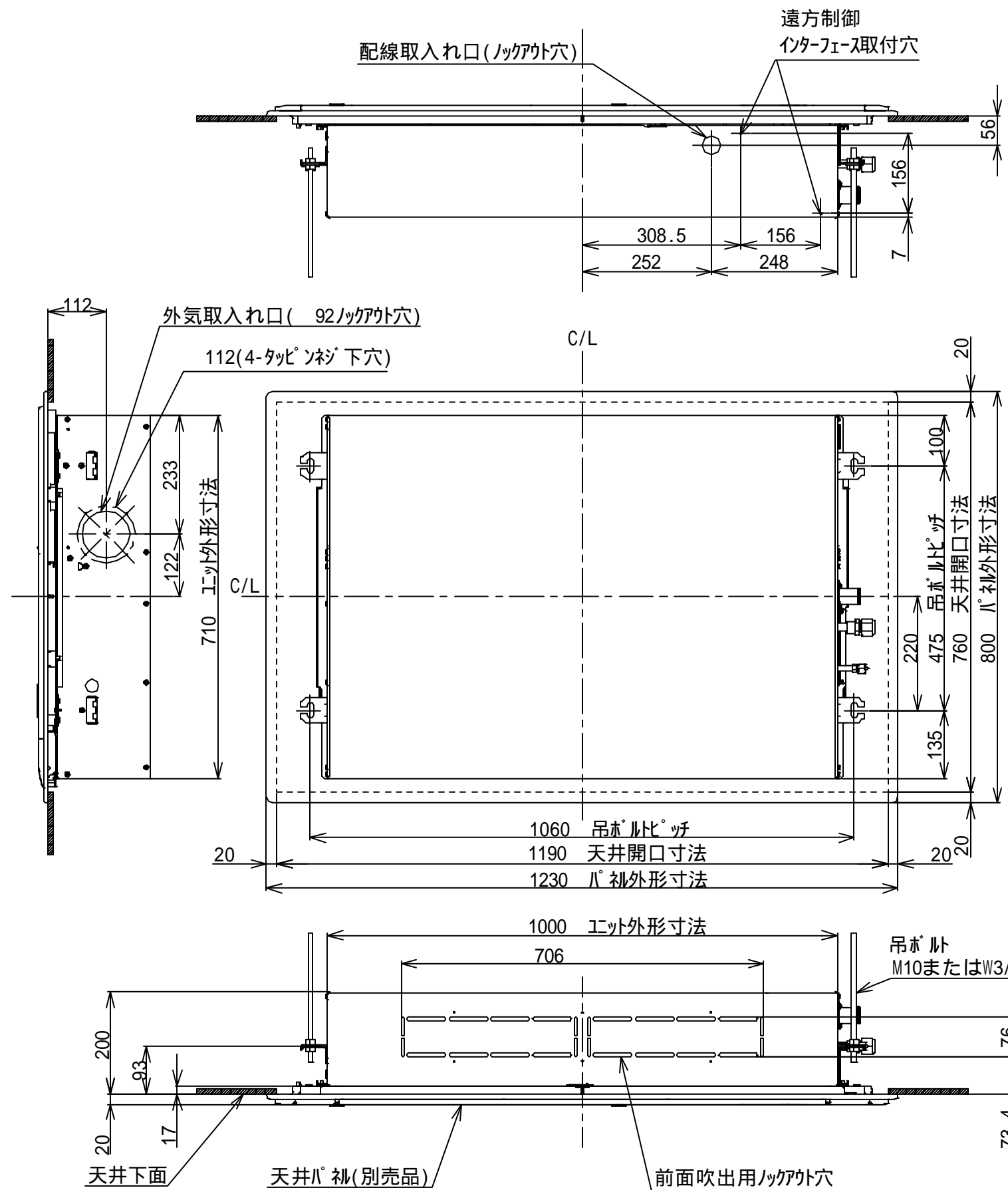
(注4) 天井パネル・リモコンスイッチは別売部品です。
リモコンコード配線長は『リモコン外形図』を参照してください。

(注12) 暖房極低温能力-15、-20℃は弊社条件によります。また能力は、除霜を含まないピーク値です。

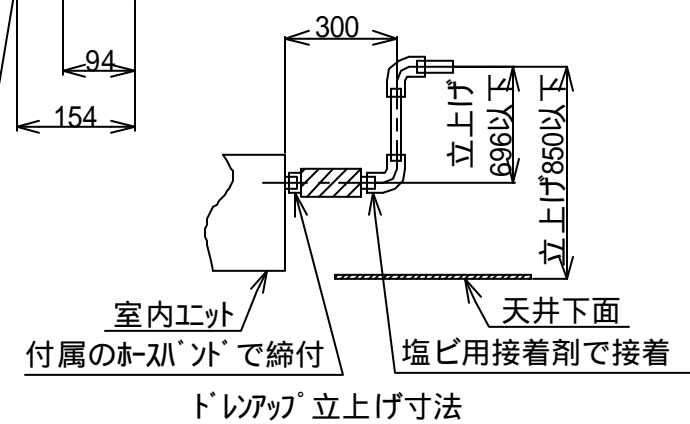
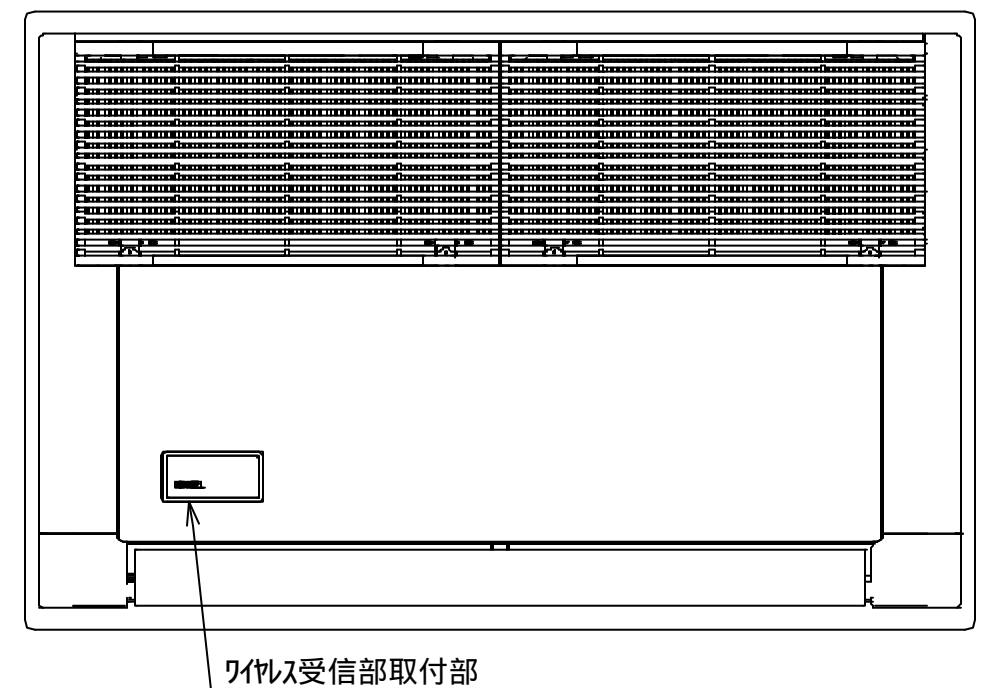
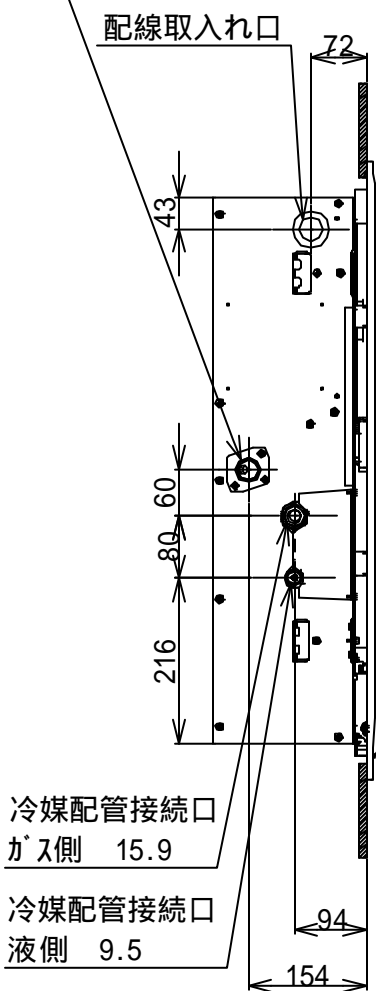


- 注) 1. ◎ は端子板を示します。
2. 破線、一点鎖線は現地配線を示します。
3. 室外機、室内ユニットの内部配線は、各々の機種の配線図を参照してください。
4. リモコン配線には極性がないので、室内ユニット端子板A, Bへの接続は逆になってもかまいません。

適用機種		図面番号		T25G0702-02		
AIU-AP**H	AID-AP**H, H-1	品名	東芝パッケージエアコン シングルタイプ 外部結線図	尺度	図法	
AIC-AP**H, H-1	AIK-AP**H					
AIU-AP**WH	AIC-AP**PH					
AIU-AP**SH, SH-1		東芝キヤリア株式会社				
AID-AP**BH, BH-1						



ドレン配管接続口
(必ず付属のルキングホースを接続すること)

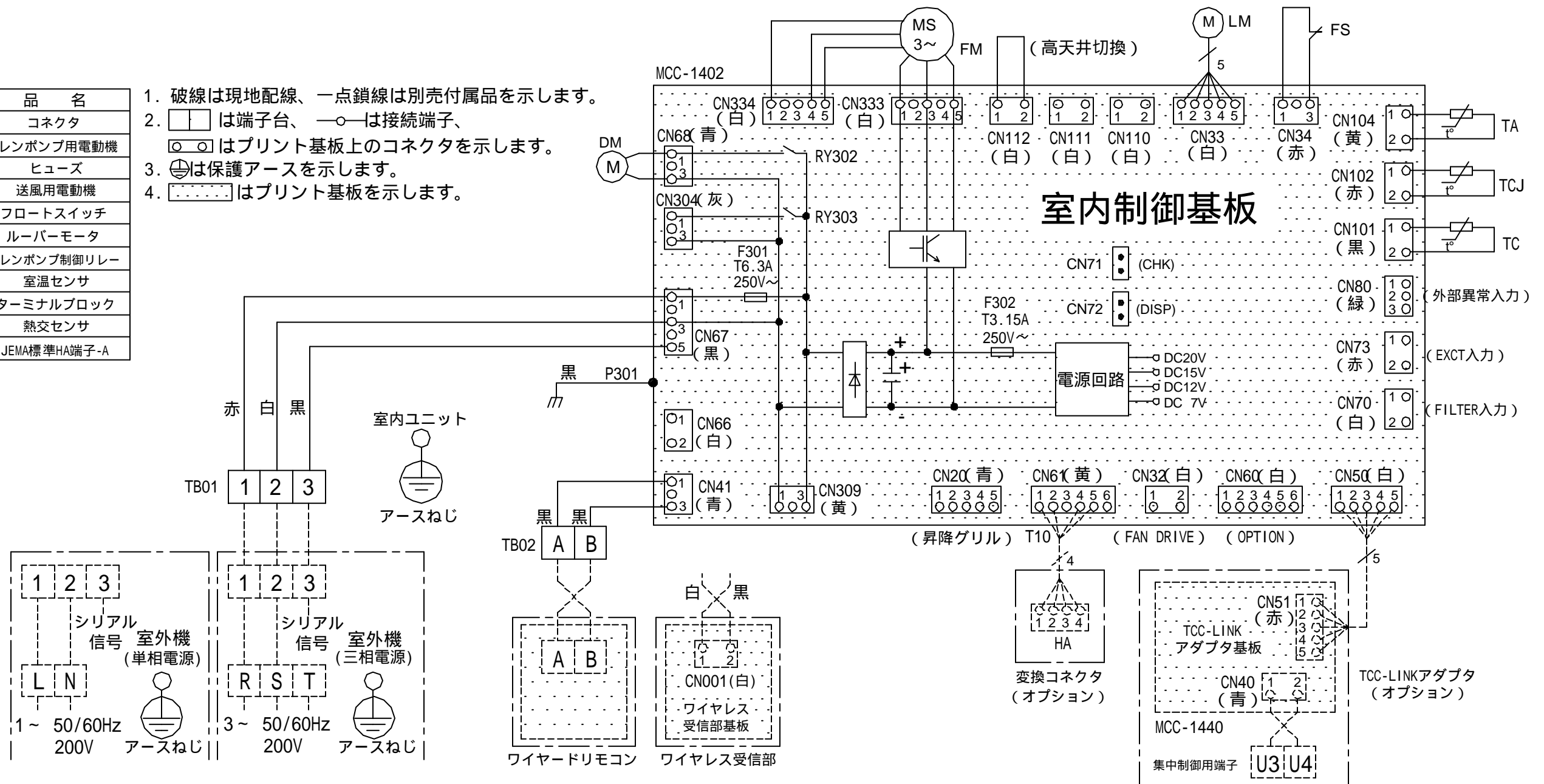


(単位: mm)

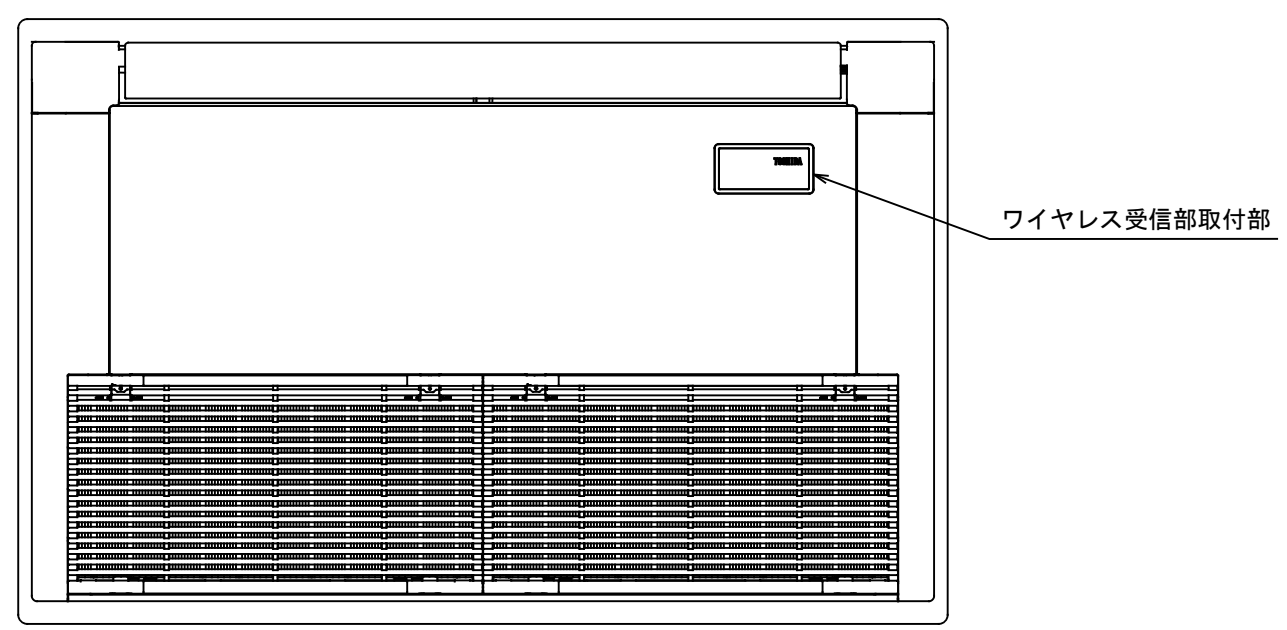
適 用 機 種		図 面 番 号		T25A1002-01			
AIU-AP715SH		品 名	東芝パッケージエアコン		尺 度	図 法	三 角 法
AIU-AP805SH			外 形 図				
			(適用機種は左記)				
		東芝キヤリア株式会社					

記 号	品 名
CN**	コネクタ
DM	ドレンポンプ用電動機
F301,302	ヒューズ
FM	送風用電動機
FS	フロートスイッチ
LM	ルーバーマータ
RY302	ドレンポンプ制御リレー
TA	室温センサ
TB01,02	ターミナルブロック
TC, TCJ	熱交センサ
別売品	HA
	JEMA標準HA端子-A

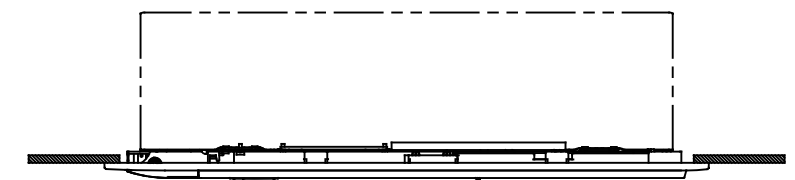
- 破線は現地配線、一点鎖線は別売付属品を示します。
- は端子台、—○— は接続端子、
□○□ はプリント基板上的コネクタを示します。
- ⊕ は保護アースを示します。
- はプリント基板を示します。



適 用 機 種		図 面 番 号		T25B1002-02			
AIU-AP405SH	AIU-AP715SH	品 名	東芝パッケージエアコン		尺 度	図 法	三 角 法
AIU-AP455SH	AIU-AP805SH		配 線 図				
AIU-AP505SH			(適用機種は左記)				
AIU-AP565SH			東芝キャリア株式会社				
AIU-AP635SH							



適用機種	天井カセット形 1方向吹出し タイプ	店舗用 AIU-	P40形, P45形, P50形, P56形, P63形, P71形, P80形
		マルチ用 MMU-	P45形, P56形, P71形
パネル質量	5. 5 k g		
パネル材質	パネル : P S 樹脂		
	吸込グリル : P P 樹脂		
パネル外装色	ムーンホワイト (マンセル記号 2. 5 G Y 9. 0 / 0. 5)		



図番	T24H2126-RBC-US21PG (W) -1	01	図法
		21Y	三角法
品名	東芝パッケージエアコン用別売部品外形図 (天井カセット形 1 方向吹出しタイプ用天井パネル)	尺度	単位
			m m
形名	RBC-US21PG (W) -1	日本キャリア株式会社	