

東芝パッケージエアコン

(空冷インバータヒートポンプ式天井カセット形1方向吹出しタイプ)

【平成26年度グリーン購入法適合】

定格冷房能力 (注1)			kW	3.6	<1.0～4.0>
定格冷房時の顕熱比			-	0.74	
定格暖房標準能力 (注1)			kW	4.0	<0.8～6.4>
定格暖房低温能力 (注1)			kW	5.0	
冷房エネルギー消費効率			-	3.43	/ 3.43
暖房エネルギー消費効率			-	4.17	/ 4.17
冷暖平均エネルギー消費効率			-	3.80	/ 3.80
中間冷暖房性能	中間冷房能力 (注1)	kW	1.7		
	中間冷房消費電力	kW	0.350	/ 0.350	
	中間冷房エネルギー消費効率	-	4.86	/ 4.86	
	中間暖房能力 (注1)	kW	1.8		
	中間暖房消費電力	kW	0.330	/ 0.330	
年間エネルギー消費効率	中間暖房エネルギー消費効率	-	5.45	/ 5.45	
	年間エネルギー消費効率	-	5.0		
電気特性 (注2)	電源 (注3)	三相	200V/ 50/60 Hz		
	定格冷房消費電力		1.05	/ 1.05	
	定格暖房標準消費電力		0.960	/ 0.960	
	定格暖房低温消費電力	kW	1.99	/ 1.99	
	運転電流 (冷) (暖)	A	3.36 / 3.36 3.07 / 3.07		
室内ユニット	力率 (冷) (暖)	%	90 / 90 90 / 90		
	始動電流	A	- / -		
	外形名	AIU-AP405SH			
	外形装	グレー (断熱材貼付溶融亜鉛メッキ鋼板)			
	外形寸法	高さ	mm	200	
室外機	外形寸法	幅	mm	1,000	
		奥行	mm	710	
	総質量	kg	20		
	空気熱交換器	フィンチューブ			
	防音・断熱材	難燃性ポリウレタンフォーム			
送風装置	送風機	シロッコファン			
		標準風量	m ³ /min	13.0	
	電動機	0.030			
		消費電力	kW	0.030	
	エアフィルター	天井パネルに付属			
天井パネル (注4)	運転調整装置 (注4)	リモコンスイッチ			
	ドレン口径 (呼び径)	25 (塩ビ管)			
	騒音値 (急-強-弱)	dB	37 - 35 - 32		
	形名	RBC-US21PG(W)-1			
	外形装	(W) : 1.2m x 1.2m (7) : 2.5GY9.0 / 0.5			
外形寸法	高さ	mm	20		
		幅	mm	1,230	
	奥行	mm	800		
		質量	kg	5.5	
	総質量	kg	5.5		
室外機			形名	ROA-AP405HSZ1	
外形寸法			高さ	mm	550
総質量			質量	kg	36
圧縮機			形式	全密閉形	
空気熱交換器			電動機	kW	1.10
冷媒制御 (冷) (暖)			極数	4	
送風装置			送風機	フィンチューブ	
高圧スイッチ			標準風量	m ³ /min	40.0
低圧スイッチ			電動機	kW	0.043
保護装置			MPa	-	-
ケースヒータ			W	-	-
騒音値 (冷) (暖)			dB	45 / 45 47 / 47	
冷媒・出荷時封入量			kg	R410A・1.00	
冷媒追加不要の最大実長			m	20	
冷媒追加量			g/m	20	
冷媒配管			室外機・室内ユニット間	mm	ガス側：φ12.7 液側：φ6.4
最大実長			m	30	
最大落差			m	室外機が上の場合：30 室外機が下の場合：30	
電源設計			漏電遮断器 (注14)	15A、30mA 0.1sec以下	
手元開閉器			開閉器容量	A	15
電源配線			ヒューズ	A	10
電源配線 (注13)			配線用遮断器	A	10
電源配線			20m 以下	単線1.6mm	
電源配線			50m 以下	撚線5.5mm ²	
連絡線			室外機・室内ユニット間	70 m以下	単線1.6mm×3本
リモコンコード			VCTF0.5-2.0mm ² 2芯 など		

(注13) 各線径での最大こう長は下記参照願います。

線径	電源線こう長 (最大)
単線1.6mm	23
単線2.0mm	36
撚線5.5mm ²	-
撚線8.0mm ²	-
撚線14.0mm ²	-
撚線22.0mm ²	-
撚線38.0mm ²	-

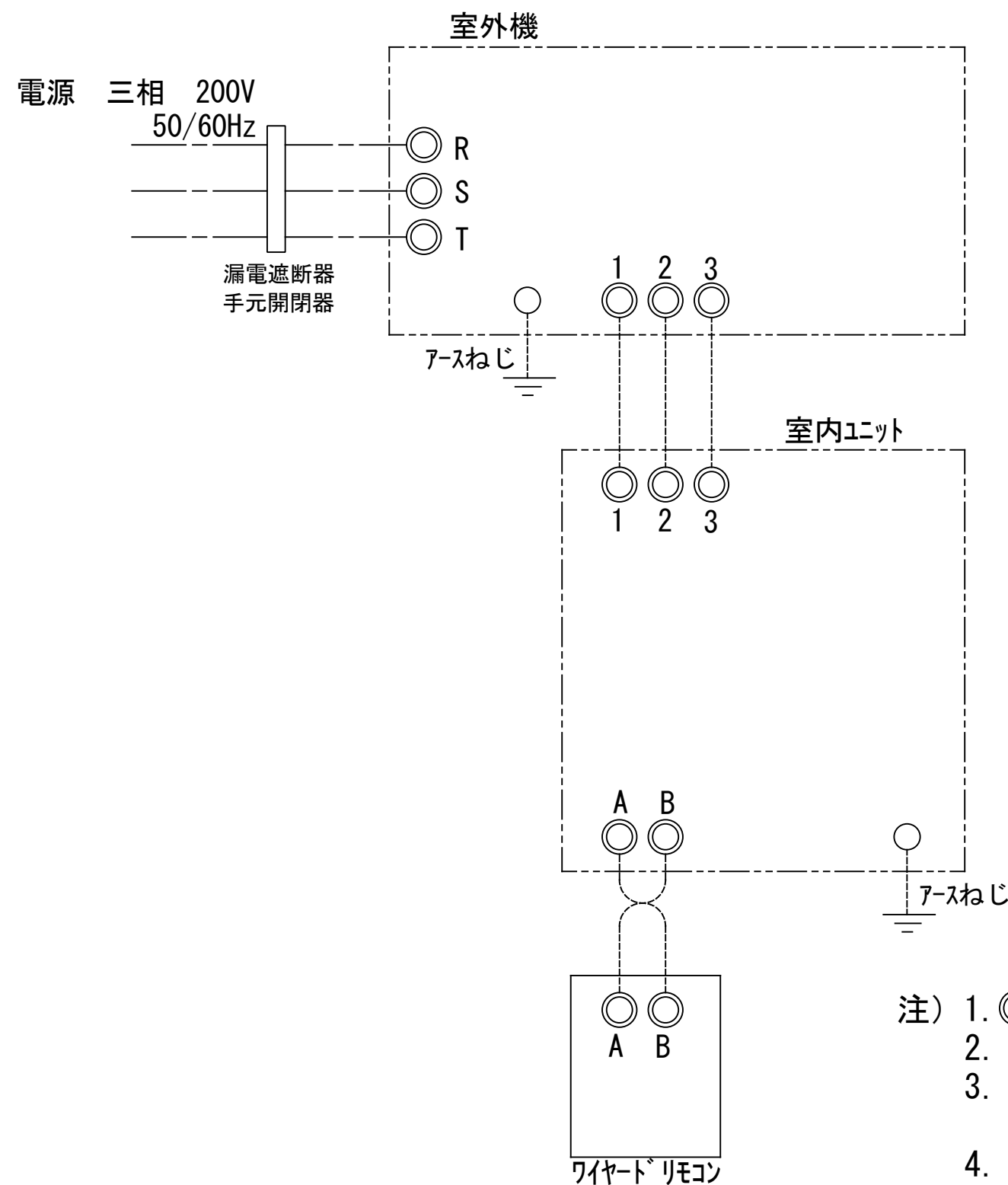
(注14) 漏電遮断器が地絡保護専用の場合には手元開閉器+ヒューズ、または配線用遮断器を設けてください。
漏電遮断器は、高調波対応品を使用してください。

(注1) 冷暖房能力は、JIS B 8615-1条件によります。
< > 内は能力範囲を示します。

(注2) 電気特性は、JIS B 8615-1条件によります。

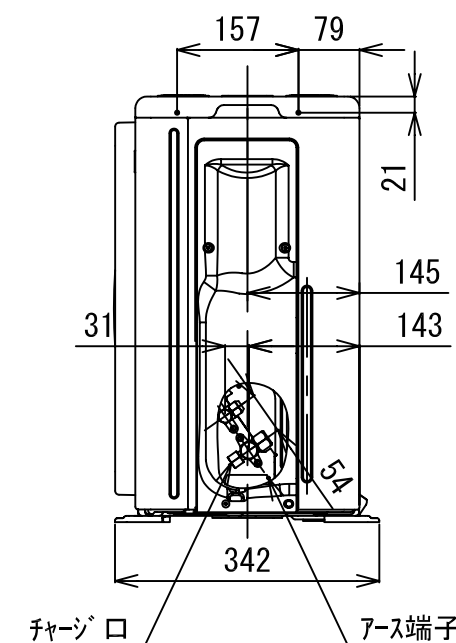
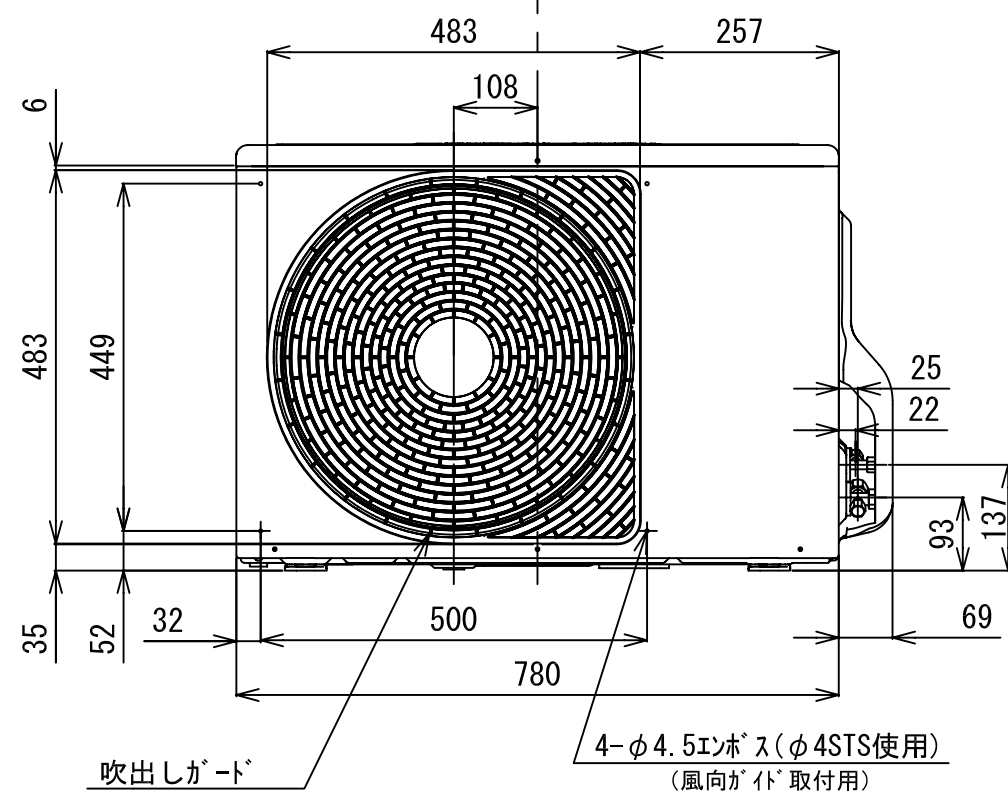
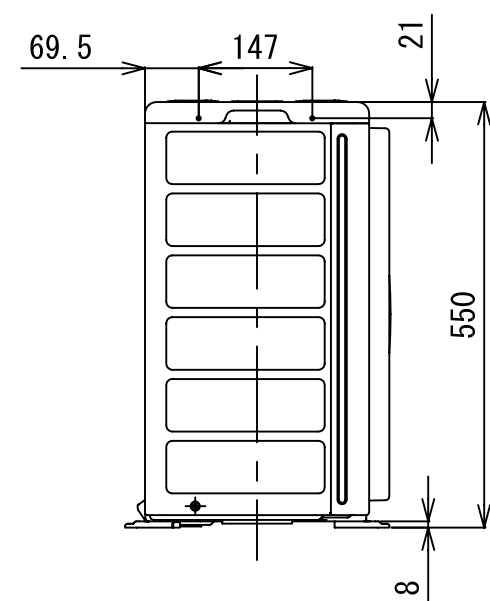
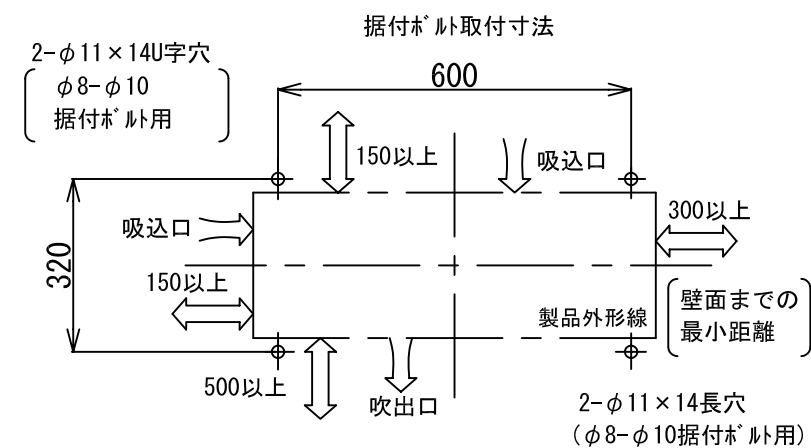
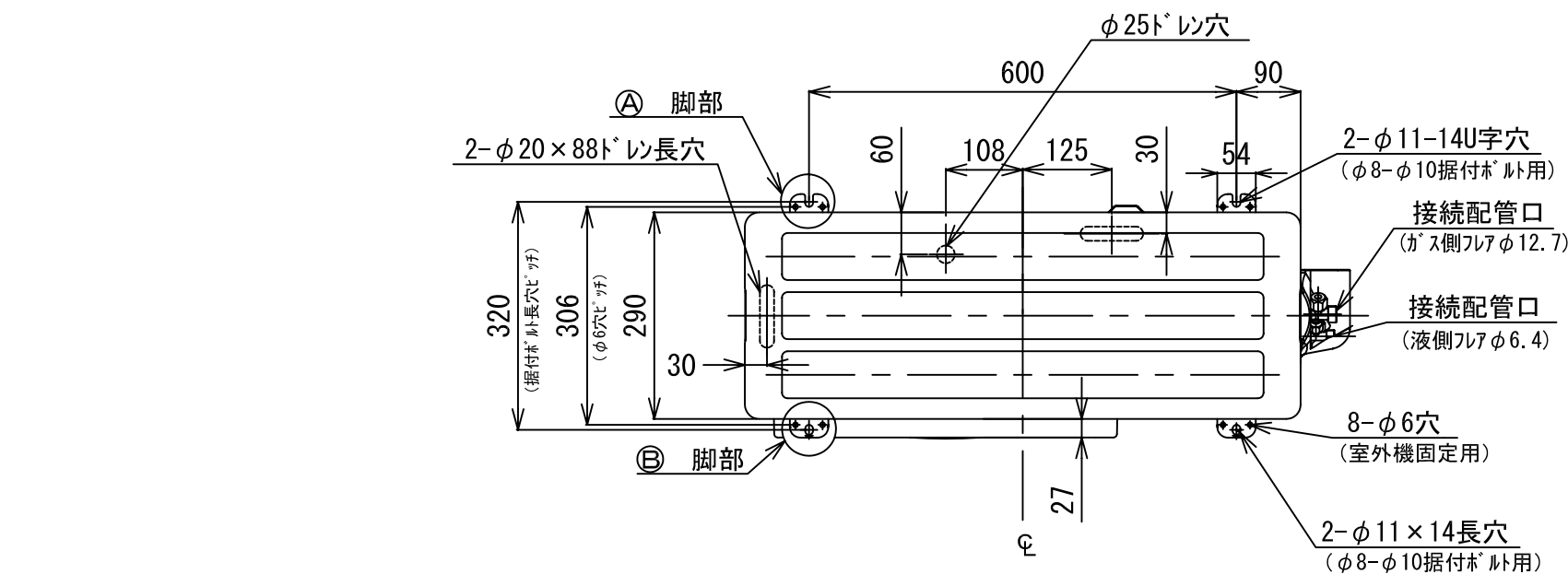
(注3) 電源電圧は、変動があった場合でも±10%を超えないようにしてください。

(注4) 天井パネル・リモコンスイッチは別売部品です。
リモコンコード配線長は『リモコン外形図』を参照してください。

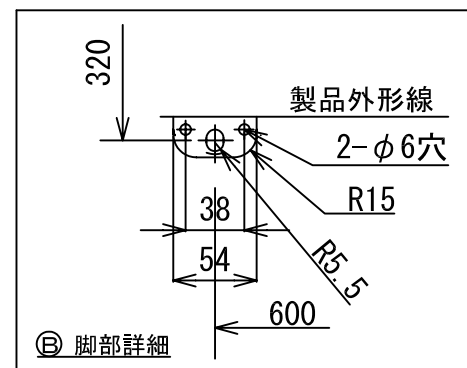
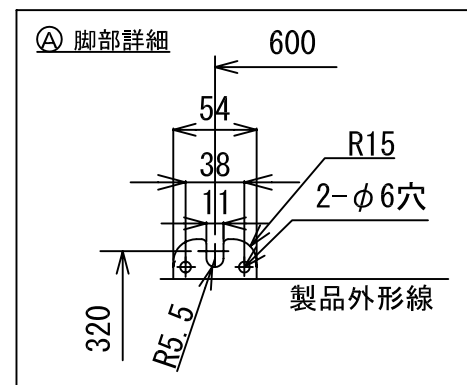


- 注) 1. ◎ は端子板を示します。
 2. 破線、一点鎖線は現地配線を示します。
 3. 室外機、室内ユニットの内部配線は、各々の機種の配線図を参照してください。
 4. リモコン配線には極性がないので、室内ユニット端子板A, Bへの接続は逆になってもかまいません。

適用機種		図面番号		T25G0702-02			
AIU-AP**H	AID-AP**H, H-1	品名	東芝パッケージエアコン シングルタイプ 外部結線図	尺度	図法		
AIC-AP**H, H-1	AIK-AP**H						
AIU-AP**WH	AIC-AP**PH						
AIU-AP**SH, SH-1		東芝キヤリア株式会社					
AID-AP**BH, BH-1							



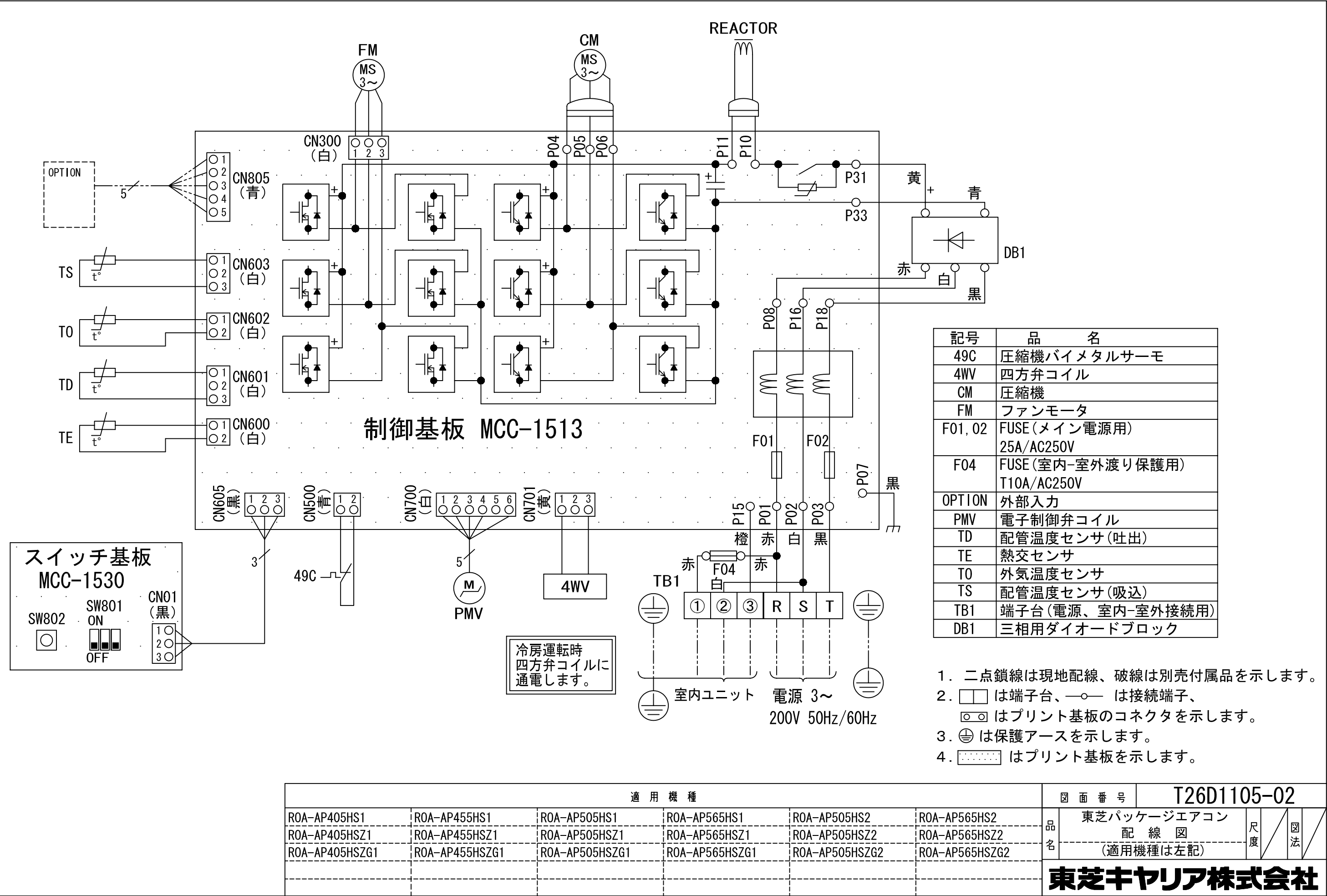
外 観 シルキーシート[®] (マンセルNo. 1Y8.5/0.5)



適 用 機 種					
ROA-AP405HSJ1	ROA-AP455HSJ1	ROA-AP505HSJ1	ROA-AP565HSJ1	ROA-AP505HSJ2	ROA-AP565HSJ2
ROA-AP405HS1	ROA-AP455HS1	ROA-AP505HS1	ROA-AP565HS1	ROA-AP505HS2	ROA-AP565HS2
ROA-AP405HSJZ1	ROA-AP455HSJZ1	ROA-AP505HSJZ1	ROA-AP565HSJZ1	ROA-AP505HSJZ2	ROA-AP565HSJZ2
ROA-AP405HSZ1	ROA-AP455HSZ1	ROA-AP505HSZ1	ROA-AP565HSZ1	ROA-AP505HSZ2	ROA-AP565HSZ2
ROA-AP405HSJZG1	ROA-AP455HSJZG1	ROA-AP505HSJZG1	ROA-AP565HSJZG1	ROA-AP505HSJZG2	ROA-AP565HSJZG2
ROA-AP405HSZG1	ROA-AP455HSZG1	ROA-AP505HSZG1	ROA-AP565HSZG1	ROA-AP505HSZG2	ROA-AP565HSZG2

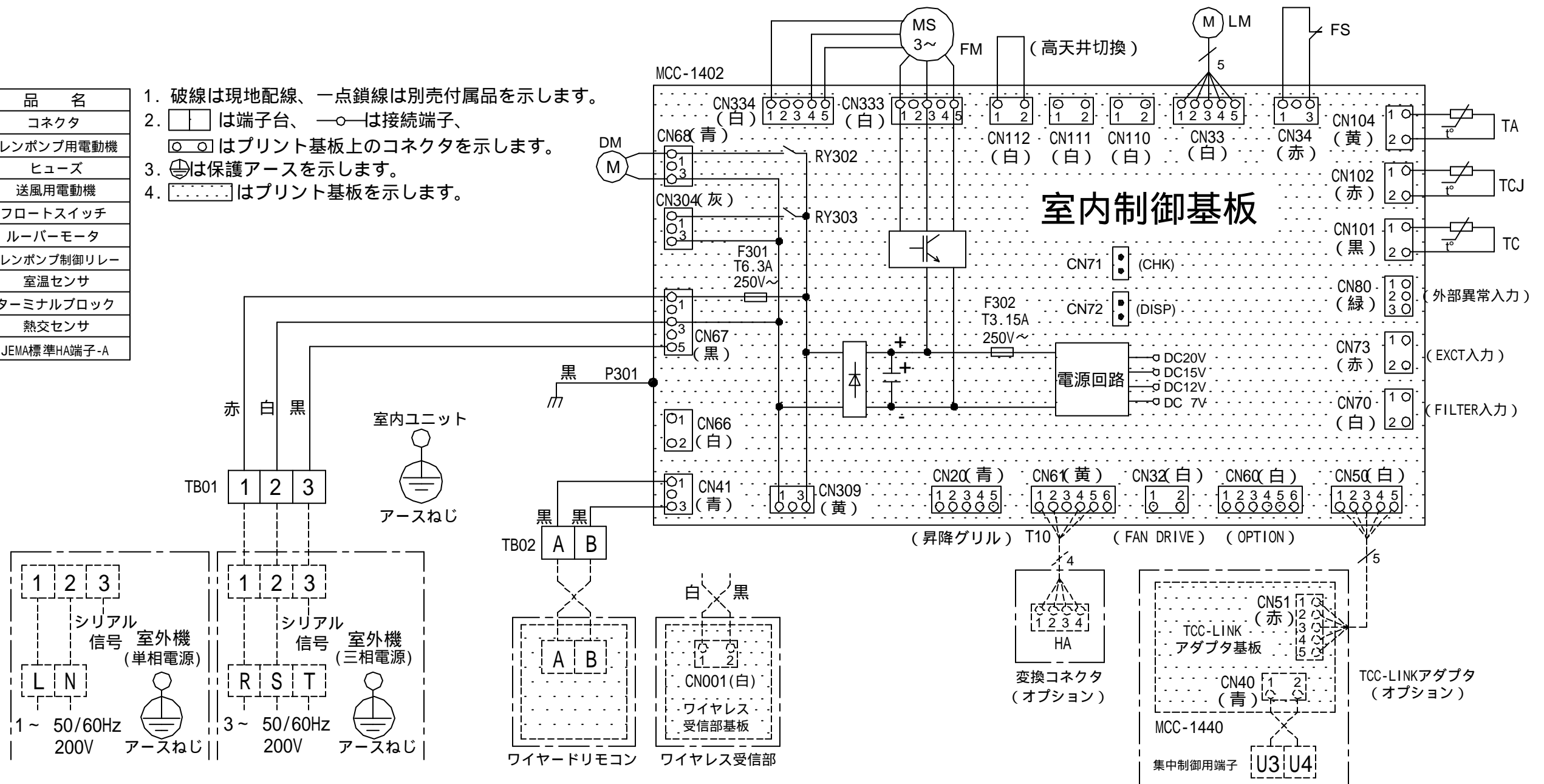
図 面 番 号		T26C1104-02		
品 名	東芝パッケージエアコン 外 形 図 (適用機種は左記)			尺 度
				図 法

東芝キャリア株式会社

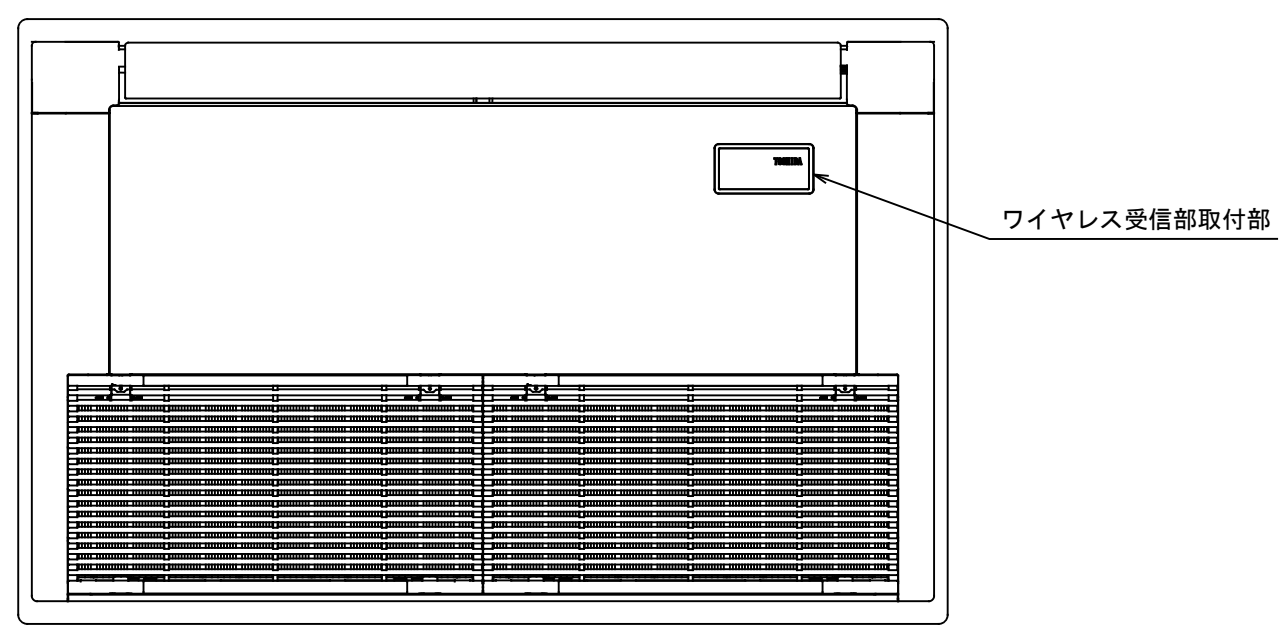
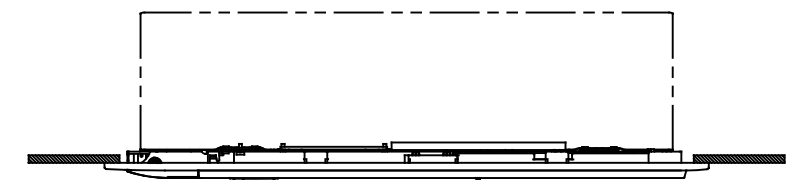
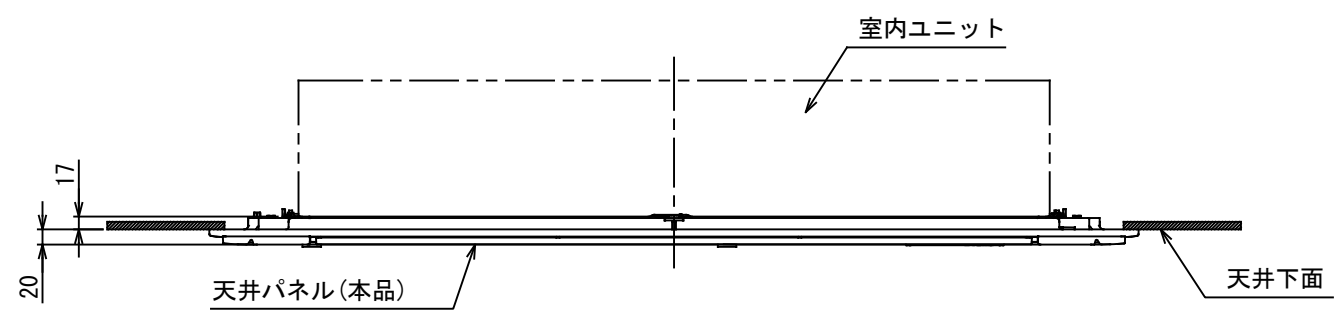
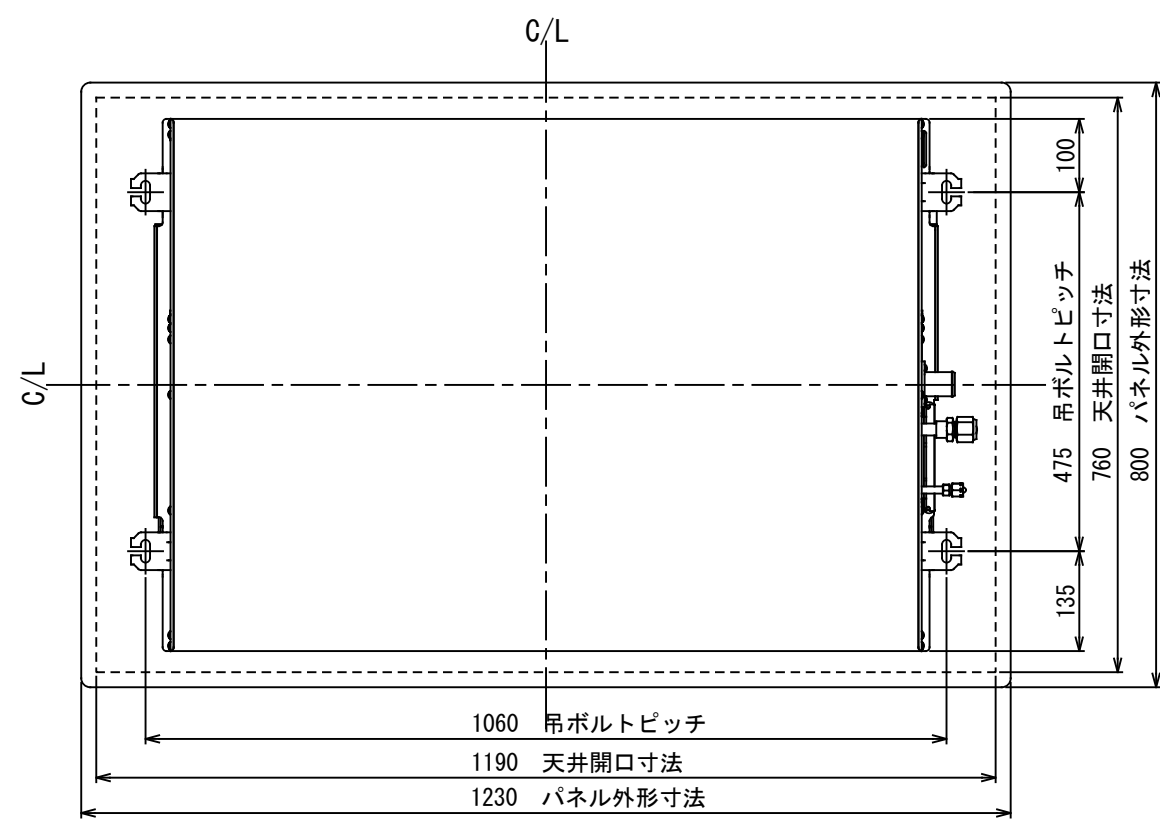


記 号	品 名
CN**	コネクタ
DM	ドレンポンプ用電動機
F301,302	ヒューズ
FM	送風用電動機
FS	フロートスイッチ
LM	ルーバーマータ
RY302	ドレンポンプ制御リレー
TA	室温センサ
TB01,02	ターミナルブロック
TC, TCJ	熱交センサ
別売品 HA	JEMA標準HA端子-A

- 破線は現地配線、一点鎖線は別売付属品を示します。
- は端子台、—○— は接続端子、
□○□ はプリント基板上的コネクタを示します。
- ⬤は保護アースを示します。
- はプリント基板を示します。

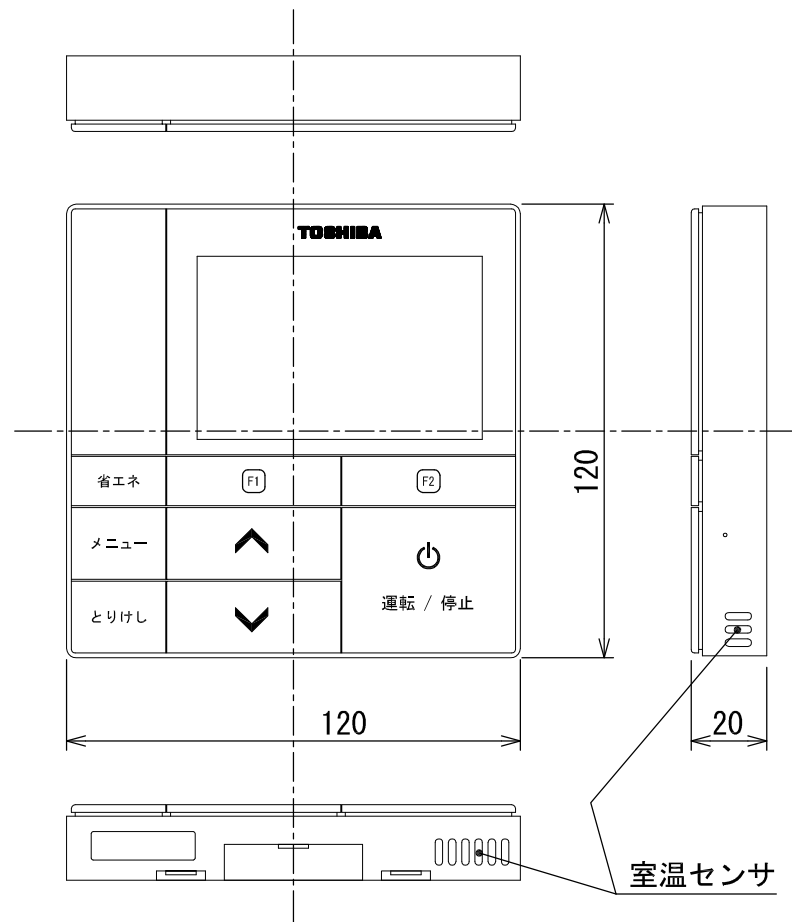


適 用 機 種		図 面 番 号		T25B1002-02				
AIU-AP405SH	AIU-AP715SH	品 名	東芝パッケージエアコン			尺 度	図 法	三 角 法
AIU-AP455SH	AIU-AP805SH		配 線 図					
AIU-AP505SH			(適用機種は左記)					
AIU-AP565SH								
AIU-AP635SH								
東芝キャリア株式会社								



適用機種	天井カセット形 1方向吹出し タイプ	店舗用 AIU-	P40形, P45形, P50形, P56形, P63形, P71形, P80形
		マルチ用 MMU-	P45形, P56形, P71形
パネル質量	5. 5 k g		
パネル材質	パネル : P S 樹脂		
	吸込グリル : P P 樹脂		
パネル外装色	ムーンホワイト (マンセル記号 2. 5 G Y 9. 0 / 0. 5)		

図番	T24H2126-RBC-US21PG (W) -1	01	図法
		21Y	三角法
品名	東芝パッケージエアコン用別売部品外形図 (天井カセット形 1 方向吹出しタイプ用天井パネル)	尺度	単位
			m m
形名	RBC-US21PG (W) -1	東芝キャリア株式会社	



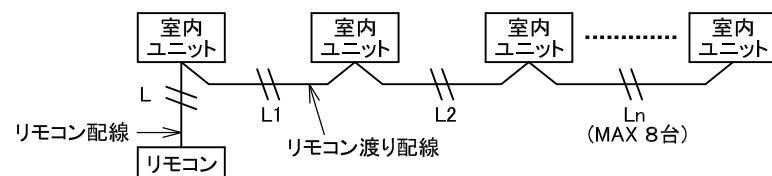
お願い
配線を埋込まれる場合は、JIS-C8340
1個用スイッチボックス(カバーなし)
又は、2個用スイッチボックス(カバーなし)
を現地手配し、埋込んでください。

リモコン配線とリモコン渡り線

リモコン配線(通信線)とAC100V/200Vの配線を
直接接触させたり、同一電線管に収めること
はできません。ノイズ等により、制御系統に
異常が生じる恐れがあります。

※ご使用のリモコンによって異なります。

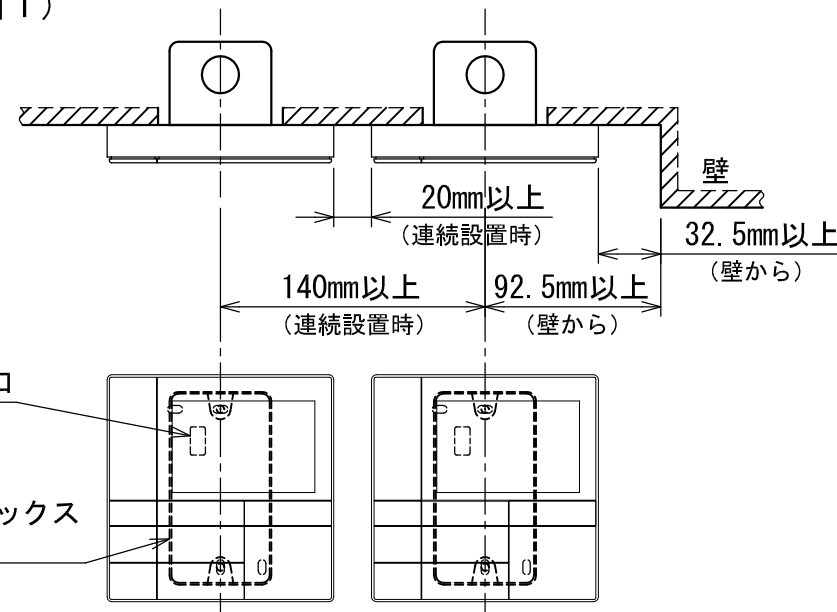
線種	VCTF:0.3mm ² ×2			VCTF:0.5mm ² ~2.0mm ² ×2		
リモコン配線とリモコン 渡り配線の総配線長 (L+L1+L2+...Ln)	1リモコン	2リモコン	ワイヤレスとの 2リモコン	1リモコン	2リモコン	ワイヤレスとの 2リモコン
	200mまで	120mまで	200mまで	500mまで	300mまで	400mまで
リモコン渡り配線の総配線長 (L1+L2+...Ln)	200mまで			200mまで		



連続設置の場合の取付方法

リモコンを壁面に取付ける場合は、図1・図2・図3の
取付け方法を守ってください。

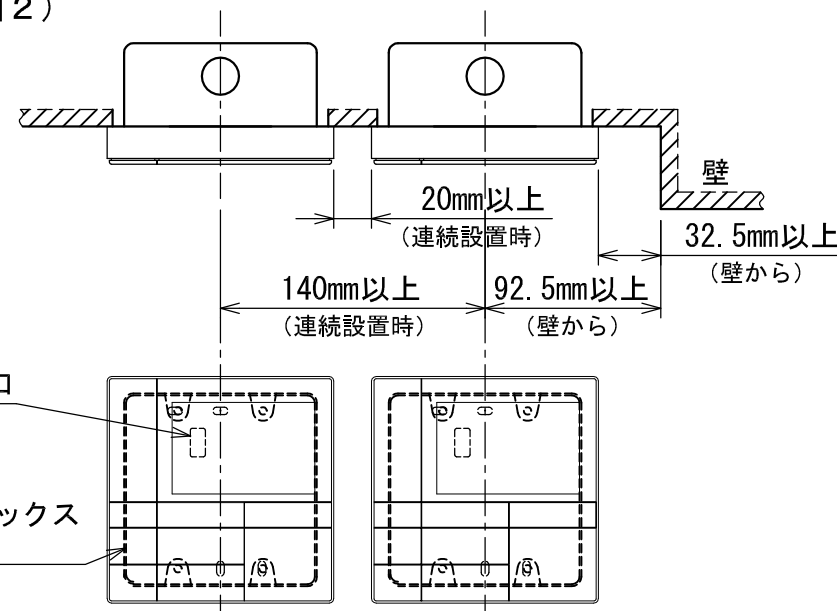
(図1)



リモコン線引出し口

JIS C8340
1個用スイッチボックス
(カバーなし)

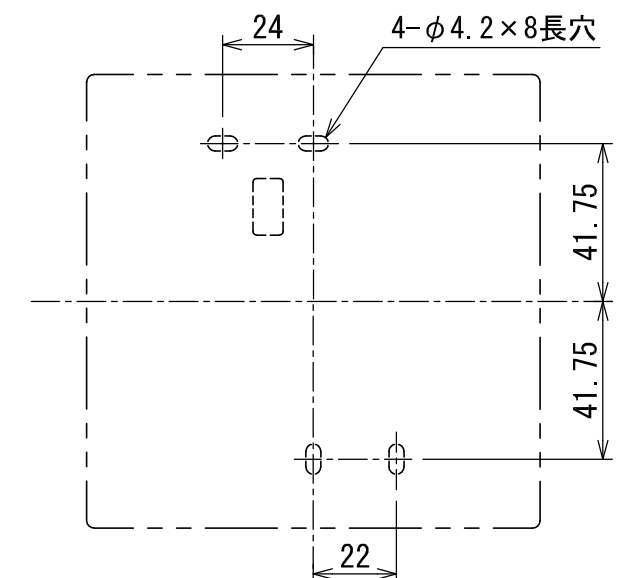
(図2)



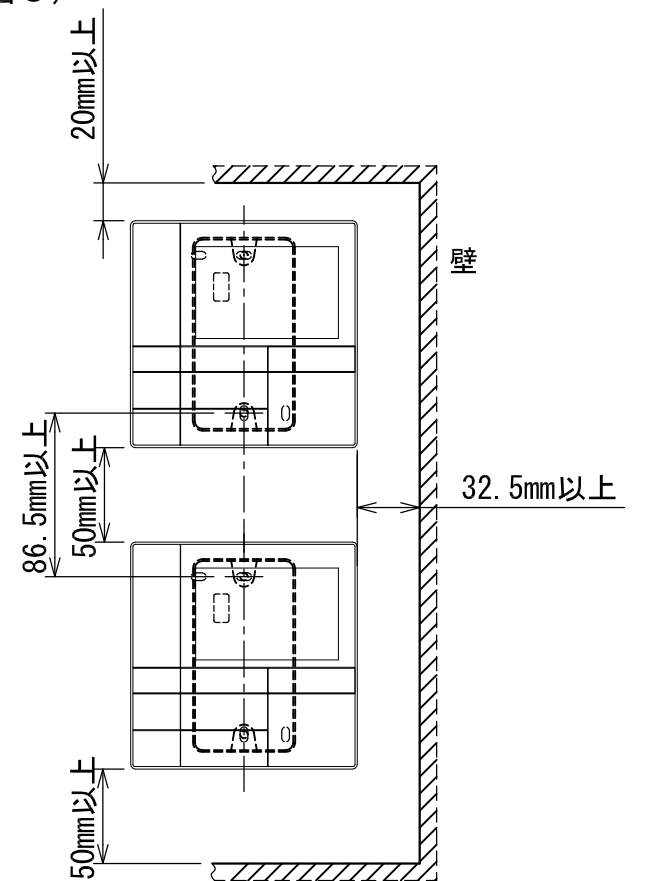
リモコン線引出し口

JIS C8340
2個用スイッチボックス
(カバーなし)

＜リモコン取付け寸法＞



(図3)



適用機種		図面番号	T29E1201-01		
RBC-AMS52		品名	東芝パッケージエアコン用別売部品 外形図	尺度	図法 三角法
			ワイヤードリモコン		
東芝キヤリア株式会社					