

東芝パッケージエアコン

ワイヤレスリモコン

（空冷インバータヒートポンプ式壁掛形）

定格冷房能力			(注1)	kW	4.0	< 1.0 ~ 4.5 >	室外機	形名		ROA-AP454HJ			
定格冷房時の顕熱比			-		0.84			外形		シルキーシェード(マゼル1Y8.5/0.5)			
定格暖房標準能力			(注1)	kW	4.5	< 1.0 ~ 5.4 >		高さ		mm	550		
定格暖房低温能力			(注1)	kW	4.1		外形寸法	幅		mm	780		
								奥行		mm	290		
							総質量	kg	34				
冷房エネルギー消費効率 暖房エネルギー消費効率			-		3.39 / 3.39 3.91 / 3.91		圧縮機形式		全密閉形				
							電機数		kW	0.75	4		
冷暖平均エネルギー消費効率			-		3.65 / 3.65		空気熱交換器		フィンドチューブ				
							冷媒制御		(冷) (暖)	電子制御弁 電子制御弁			
中間冷暖房性能							送風装置	送風機		プロペラファン			
								標準風量		m³/min	39.0		
							電動機		kW	0.043			
							高圧スイッチ		MPa	-	-		
							低圧スイッチ		MPa	-	-		
							保護装置		吐出温度センサー 過電流センサー 圧縮機サーモ				
							ケースヒータ		W	-			
							騒音値		(冷) (暖)	dB	46 / 46 47 / 47		
通年エネルギー消費効率			-		4.1		冷媒・出荷時封入量		kg	R410A・1.00			
							冷媒追加不要の最大実長		m	20			
							冷媒追加量		g/m	20			
電気特性 (注2)	電源			(注3)	単相	200V	50/60	Hz					
	定格冷房消費電力					1.18	/ 1.18						
	定格暖房標準消費電力					1.15	/ 1.15						
	定格暖房低温消費電力				kW	1.40	/ 1.40						
	運転電流			(冷) (暖)	A	6.34 / 6.34 6.18 / 6.18							
						9.6 / 9.6							
	力率			(冷) (暖)	%	93 / 93 93 / 93							
	始動電流				A	- / -							
	室内ユニット	形名			AIK-AP454H								
		外形装	側面・吸込みグリル		ムーンライト(マゼル)2.5GY9.0/0.5								
吹出しグリル			ムーンライト(マゼル)2.5GY9.0/0.5										
下面			ムーンライト(マゼル)2.5GY9.0/0.5										
外形寸法		高さ		mm	298								
		幅		mm	998								
		奥行		mm	221								
総質量			kg	12									
空気熱交換器			フィンドチューブ										
防音・断熱材			軟質ポリイソシアネートフォーム・発泡スチロール										
送風装置		送風機		横流ファン									
		標準風量		m³/min	14.0								
		電動機		kW	0.030								
エアフィルター			室内ユニットに付属										
運転調整装置			(注4)	ワイヤレスリモコンスイッチ									
ドレン口径(呼び径)			16(塩ビ管)										
騒音値(急-強-弱)			dB	39 - 36 - 33									

(注1) 冷暖房能力はJIS B 8615-1条件によります。
内は能力範囲を示します。

(注2) 電気特性はJIS B 8615-1条件によります。

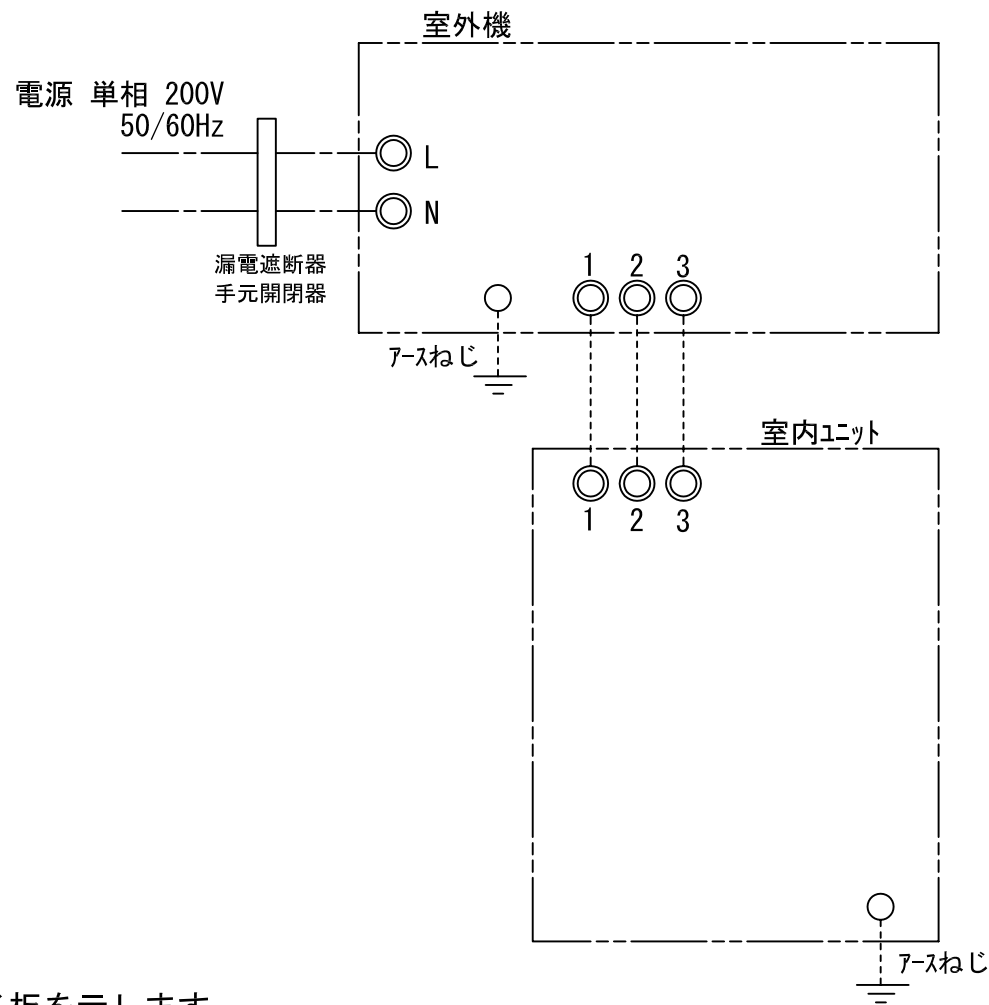
(注3) 電源電圧は変動があった場合でも±6%を超えないようにしてください。

(注4) ワイヤレスリモコンスイッチは別売部品です。

(注12) 各線径での最大こう長は下記参照願います。

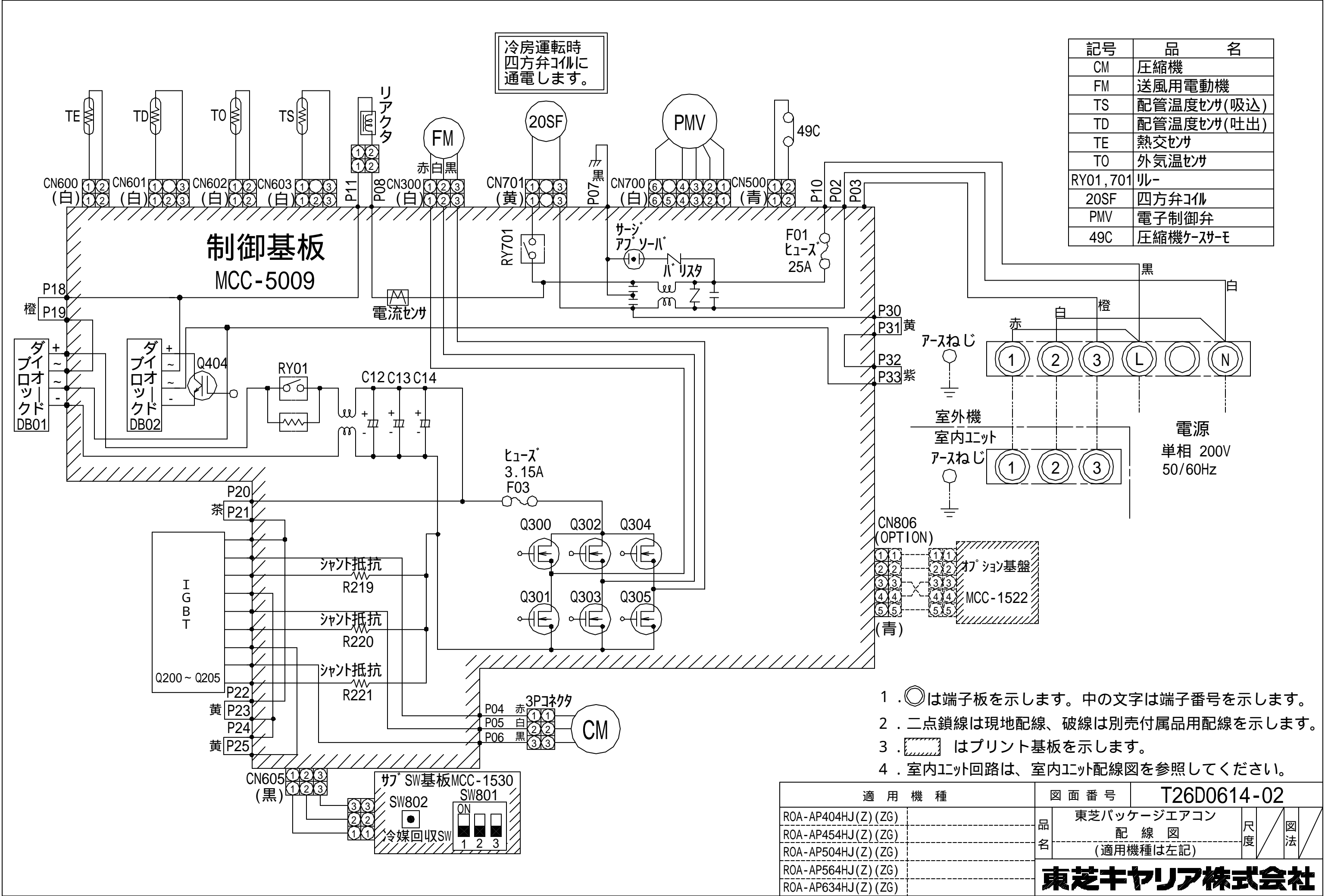
線径	電源線こう長(最大)
単線1.6mm	17
単線2.0mm	26
撚線5.5mm ²	46
撚線8.0mm ²	-
撚線14.0mm ²	-
撚線22.0mm ²	-
撚線38.0mm ²	-

(注13) 漏電遮断器が地絡保護専用の場合には
手元開閉器+ヒューズ、または配線用
遮断器を設けてください。
漏電遮断器は、高調波対応品を使用
してください。



- 注) 1. ◎は端子板を示します。
 2. 破線、一点鎖線は現地配線を示します。
 3. 室外機、室内ユニットの内部配線は、各々の機種の配線図を参照してください。

適用機種		図面番号		T25G0411-04	
AIF-AP**H, H-1		品名	東芝パッケージエアコン シングルタイプ 外部結線図	尺度	図法
AIL-AP**H, H-1					
AIK-AP**H					
		東芝キヤリア株式会社			

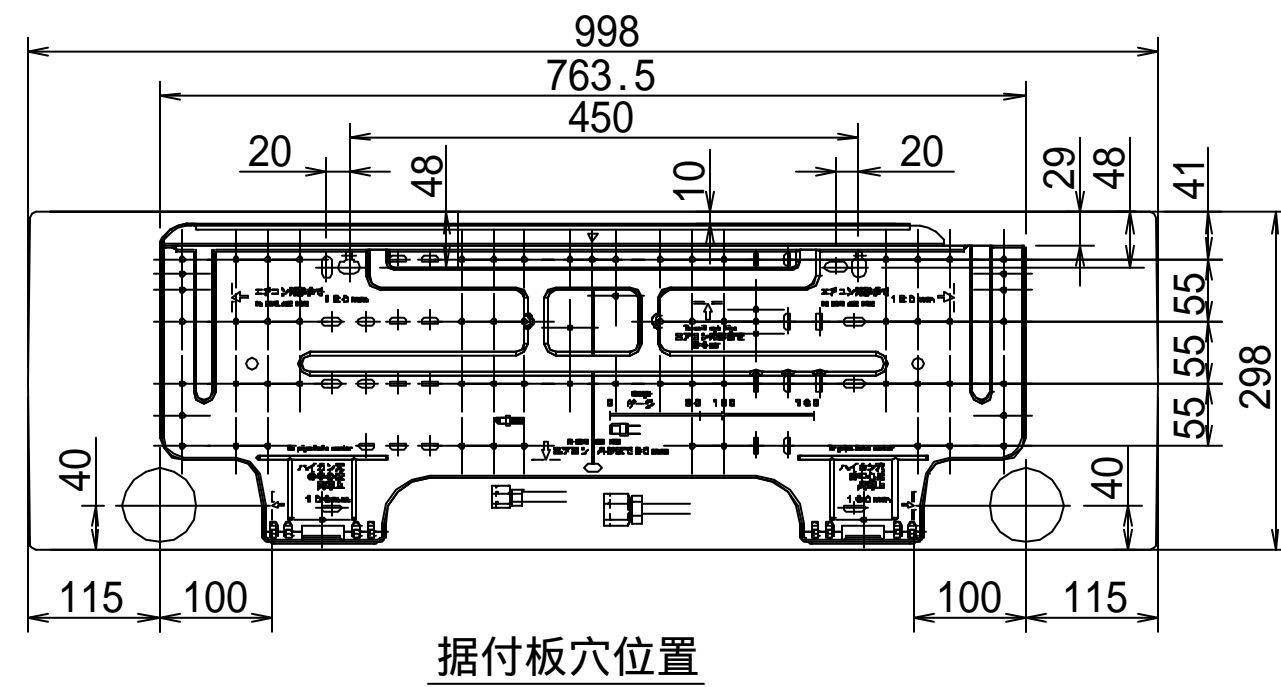
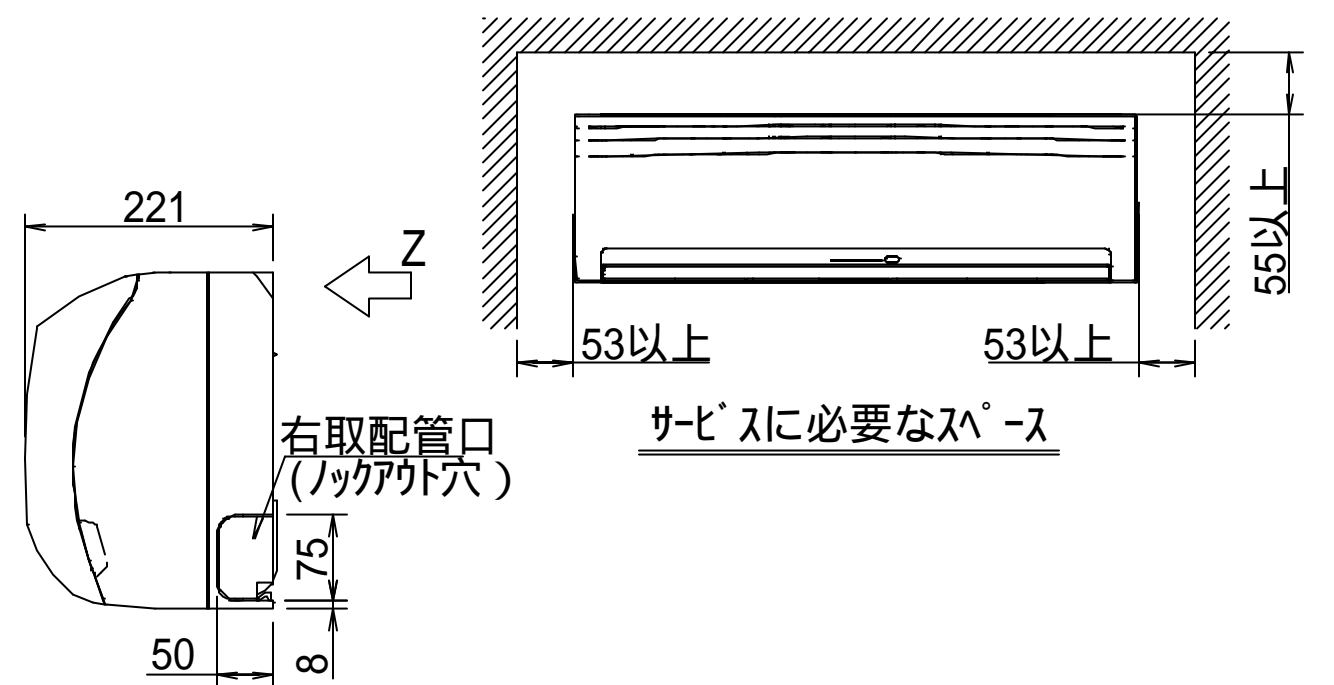
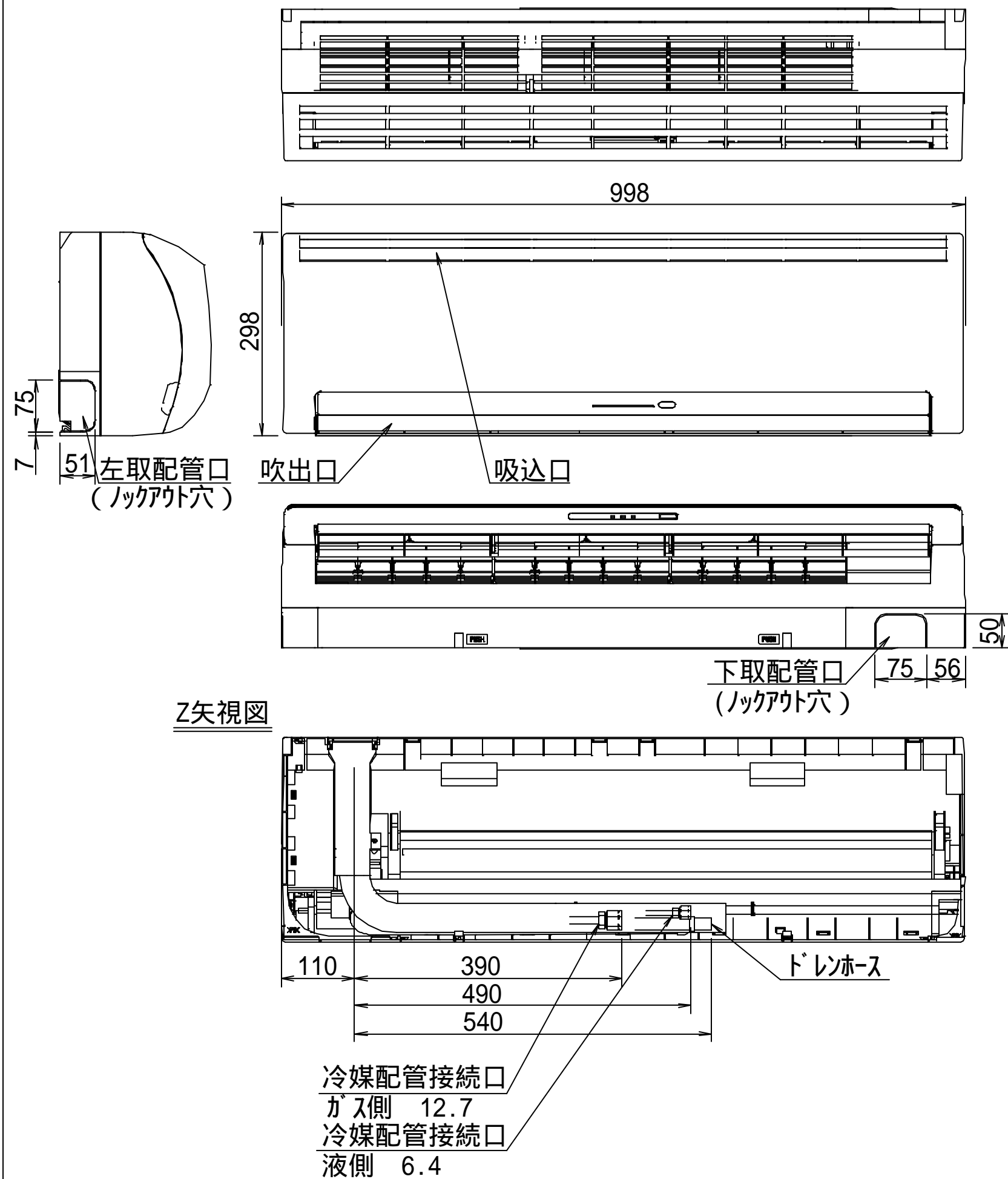


冷房運転時
四方弁コイルに
通电します。

記号	品 名
CM	圧縮機
FM	送風用電動機
TS	配管温度センサ(吸込)
TD	配管温度センサ(吐出)
TE	熱交センサ
TO	外気温センサ
RY01, 701	リレー
20SF	四方弁コイル
PMV	電子制御弁
49C	圧縮機ケースモ

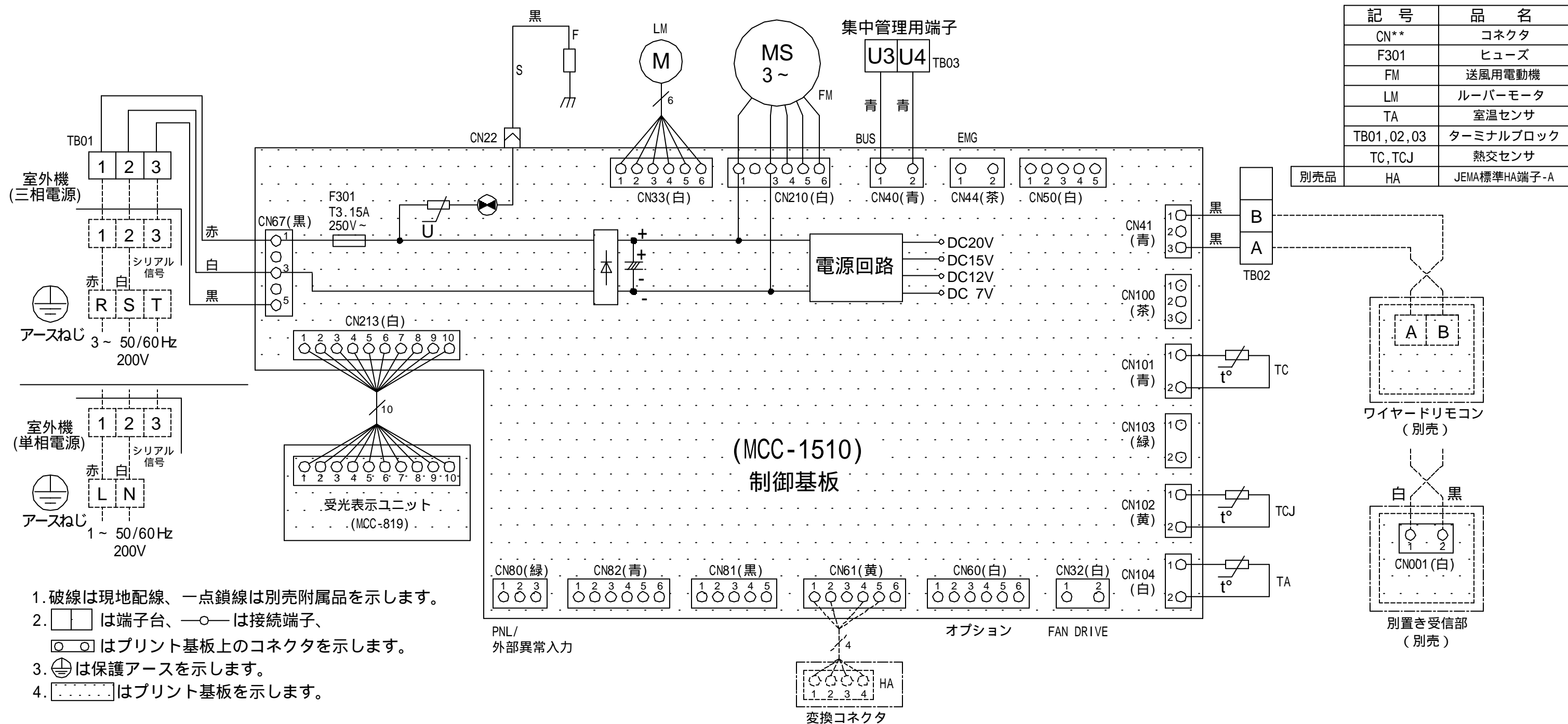
1. 〇は端子板を示します。中の文字は端子番号を示します。
2. 二点鎖線は現地配線、破線は別売付属品用配線を示します。
3. 〇はプリント基板を示します。
4. 室内ユニット回路は、室内ユニット配線図を参照してください。

適 用 機 種		図 面 番 号		T26D0614-02			
ROA-AP404HJ(Z)(ZG)		品 名	東芝パッケージエアコン		尺 度		図 法
ROA-AP454HJ(Z)(ZG)			配 線 図				
ROA-AP504HJ(Z)(ZG)			(適用機種は左記)				
ROA-AP564HJ(Z)(ZG)							
ROA-AP634HJ(Z)(ZG)							
東芝キヤリア株式会社							



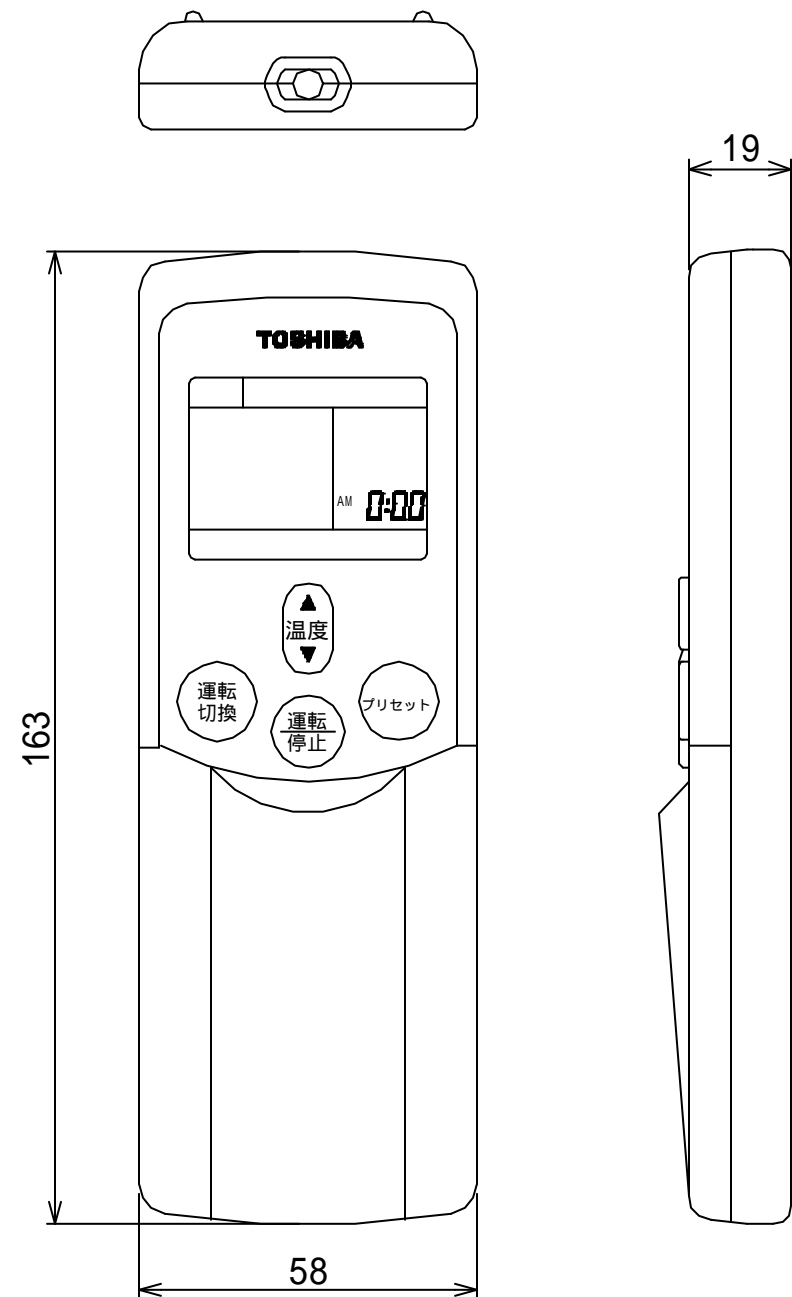
(単位:mm)

適用機種		図面番号		T25A1025-01			
AIK-AP404H		品名	東芝パッケ - ジェアコン 外形図 (適用機種は左記)	尺度	図法	三角法	
AIK-AP454H							
AIK-AP504H							
AIK-AP564H							
AIK-AP634H							
東芝キヤリア株式会社							

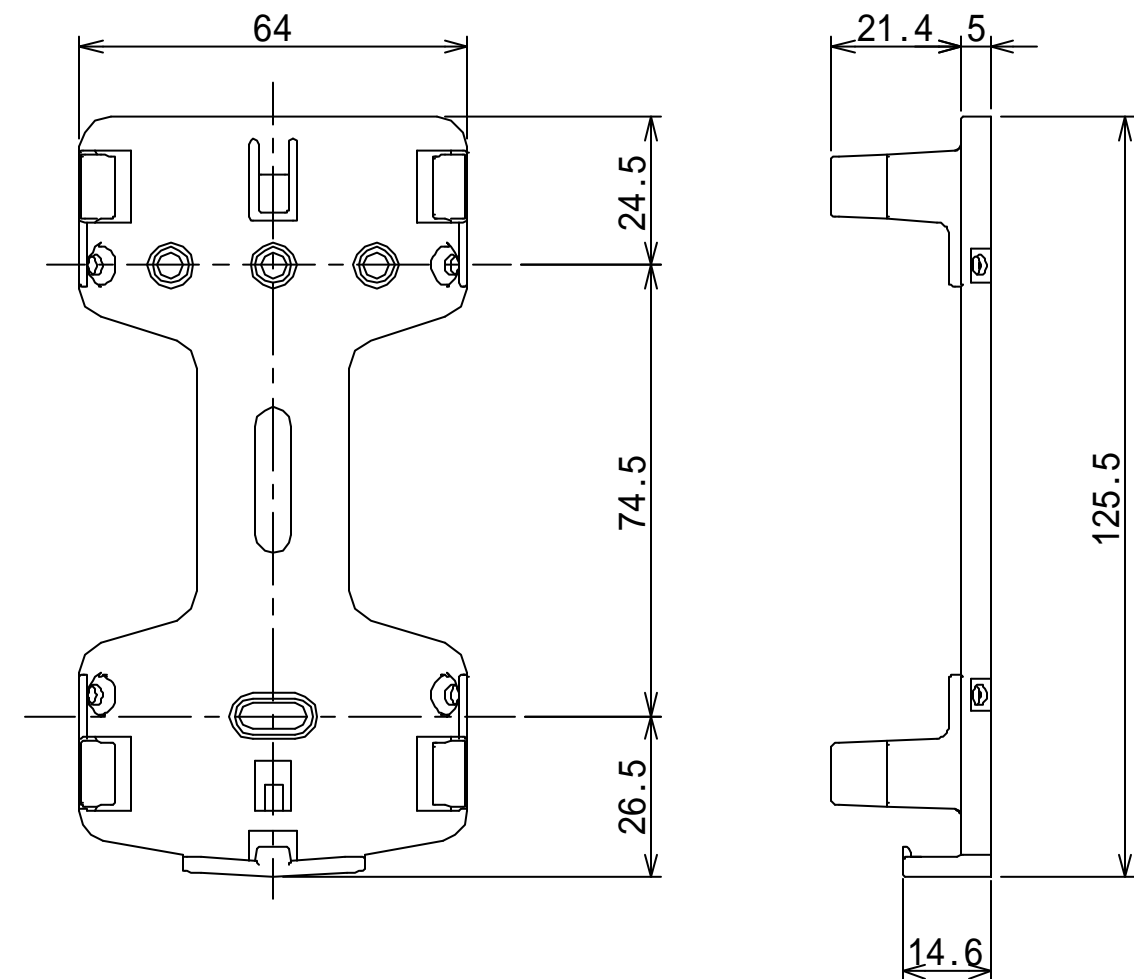


適用機種		図面番号		T25B1011-02		
AIK-AP404H	AIK-AP714H	品名	東芝パッケージエアコン 配線図 (適用機種は左記)	尺度	図法	東芝キヤリア株式会社
AIK-AP454H	AIK-AP804H					
AIK-AP504H						
AIK-AP564H						
AIK-AP634H						

ワイヤレスリモコン寸法図



リモコンホルダ - (付属) 寸法図



適 用 機 種		図 面 番 号		T29E0402-01			
RBC-ATX12		品 名	東芝パッケージエアコン用別売部品	尺 度	図 法	三 角 法	
			外 形 図				
			ワイヤレスリモコンキット				
		東芝キヤリア株式会社					