

東芝パッケージエアコン
ワイヤレスリモコン

（空冷インバータヒートポンプ式壁掛形）

【平成23年度グリーン購入法適合】

定格冷房能力 (注1)				kW	4.5	< 1.0 ~ 5.0 >	室外機	形名装		ROA-AP504HJ		
定格冷房時の顕熱比				-	0.76	外形寸法		高 さ		mm	550	
定格暖房標準能力 (注1)				kW	5.0	< 1.0 ~ 5.6 >		幅		mm	780	
定格暖房低温能力 (注1)				kW	4.1		奥行		mm	290		
							総 質 量		kg	34		
冷房エネルギー消費効率					3.24	/ 3.24	圧縮機	形 式		全密閉形		
暖房エネルギー消費効率				-	3.82	/ 3.82		電 動 機		kW	0.75	
冷暖平均エネルギー消費効率				-	3.53	/ 3.53	極 数			4		
							空気熱交換器		フィンドチューブ			
							冷媒制御		(冷)	電子制御弁		
									(暖)	電子制御弁		
							送風装置	送 風 機		プロペラファン		
								標準風量		m³/min	39.0	
							高圧スイッチ	電 動 機		kW	0.043	
										MPa	-	
							低圧スイッチ		MPa	-	-	
							保護装置		吐出温度センサー 過電流センサー 圧縮機サーモ			
							ケースヒータ		W	-		
							騒音値		(冷)	dB	46 / 46	
									(暖)	dB	47 / 47	
通年エネルギー消費効率				-	4.6		冷媒・出荷時封入量		kg	R410A・1.00		
							冷媒追加不要の最大実長		m	20		
							冷媒追加量		g/m	20		
電気特性 (注2)	電 源		(注3)	単相	200V 50/60 Hz	冷媒配管	室外機・室内ユニット間		mm	ガス側： 12.7 液側： 6.4		
	定格冷房消費電力			1.39	/ 1.39							
	定格暖房標準消費電力			1.31	/ 1.31							
	定格暖房低温消費電力		kW	1.40	/ 1.40							
	運 転 電 流		(冷)	A	7.85		/ 7.85	最 大 実 長		m	30	
			(暖)	A	7.51		/ 7.51	最 大 落 差		m	室外機が上の場合：30 室外機が下の場合：30	
			(最大)	A	9.6		/ 9.6					
	力 率		(冷)	%	89		/ 89					
			(暖)	%	87		/ 87					
	始 動 電 流		A	-	/ -							
室内ユニット	形 名		AIK-AP505H				電源設計	漏電遮断器 (注13)		15A、30mA 0.1sec以下		
	外 装	側面・吸込みグリル	μ-ノックイト(マゼル)2.5GY9.0/0.5					手 元 開閉器	開閉器容量	A	15	
		吹出しグリル	μ-ノックイト(マゼル)2.5GY9.0/0.5						ヒューズ	A	15	
		下 面	μ-ノックイト(マゼル)2.5GY9.0/0.5						配線用遮断器	A	15	
	外形寸法	高 さ	mm	320		電源配線		20m 以下	単線2.0mm			
		幅	mm	1,050				(注12)	50m 以下	-		
		奥行	mm	228								
	総 質 量	kg	12									
	空気熱交換器		フィンドチューブ									
	防音・断熱材		軟質ポリイソシアネートフォーム・発泡スチロール									
	送風装置	送 風 機	横流ファン									
		標準風量	m³/min	14.0								
			電 動 機	kW	0.030							
	エアフィルタ		室内ユニットに付属				連絡線	室外機・室内ユニット間		50 m以下	単線1.6mm×3本	
	運転調整装置 (注4)		ワイヤレスリモコンスイッチ									
	ドレン口径(呼び径)		16(塩ビ管)									
	騒音値(急-強-弱)		dB	42 - 39 - 36								

(注12) 各線径での最大こう長は下記参照願います。

線径	電源線こう長(最大)
単線1.6mm	17
単線2.0mm	26
撚線5.5mm ²	46
撚線8.0mm ²	-
撚線14.0mm ²	-
撚線22.0mm ²	-
撚線38.0mm ²	-

(注13) 漏電遮断器が地絡保護専用の場合には手元開閉器+ヒューズ、または配線用遮断器を設けてください。
漏電遮断器は、高調波対応品を使用してください。

(注1) 冷暖房能力はJIS B 8615-1条件によります。
内は能力範囲を示します。

(注2) 電気特性はJIS B 8615-1条件によります。

(注3) 電源電圧は変動があった場合でも±6%を超えないようにしてください。

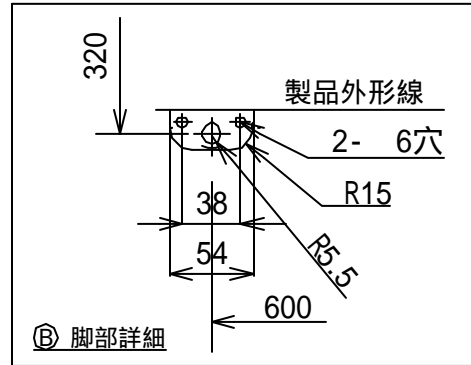
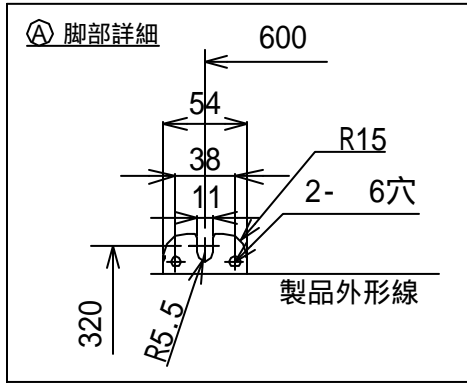
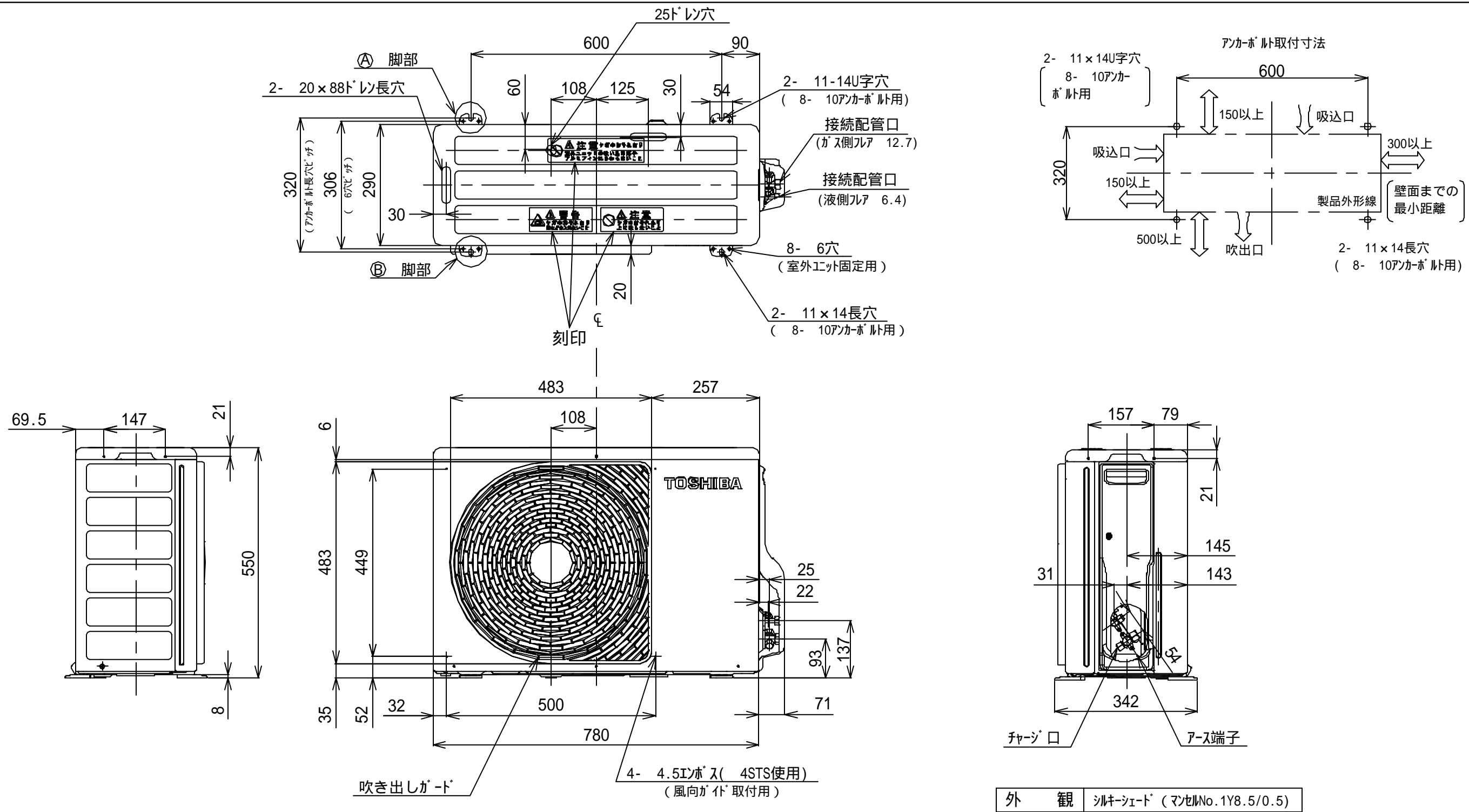
(注4) ワイヤレスリモコンスイッチは別売部品です。



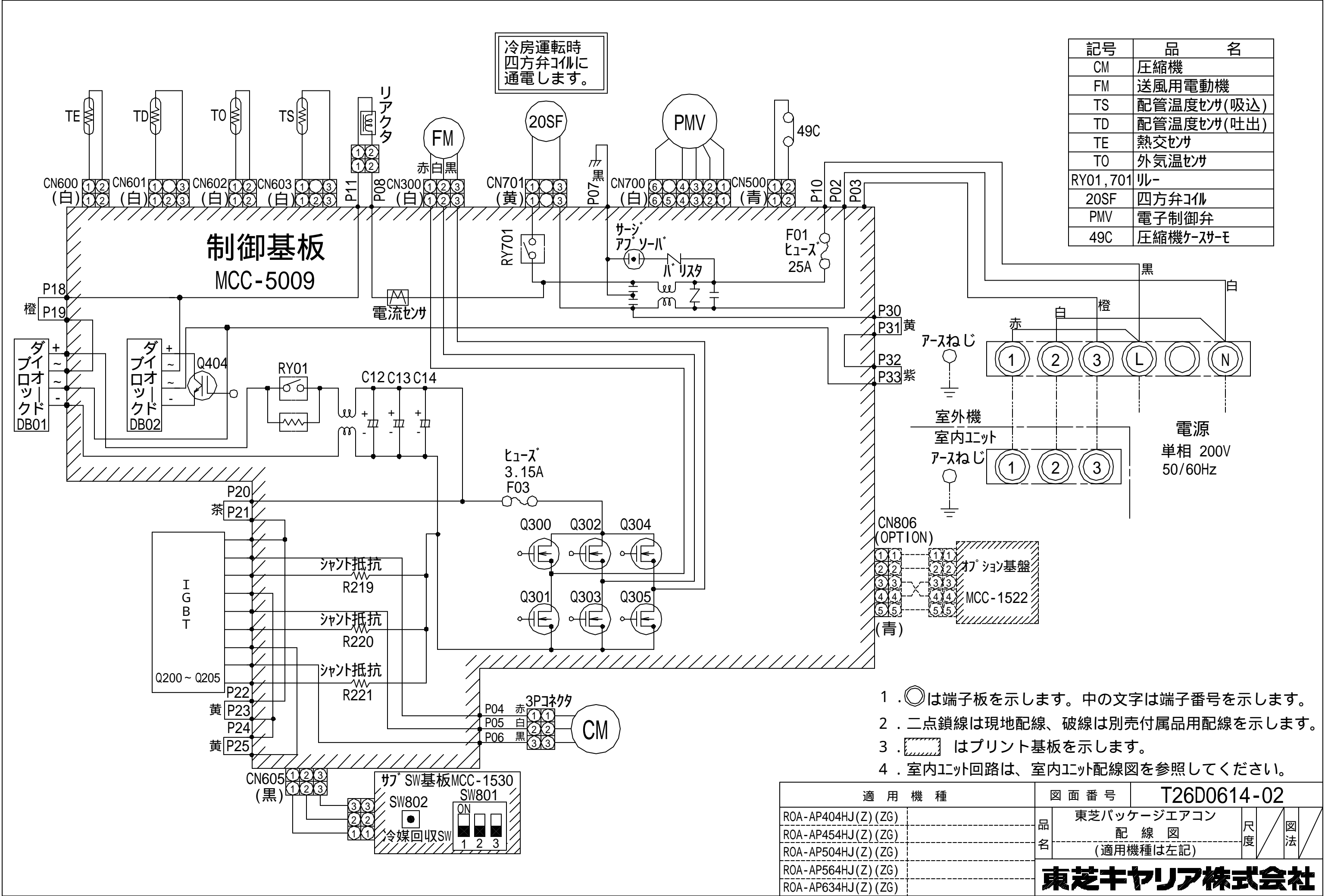
- 注) 1. 〇は端子板を示します。
2. 破線、一点鎖線は現地配線を示します。
3. 室外機、室内ユニットの内部配線は、各々の機種種の配線図を参照してください。
4. リモコン配線には極性がないので、室内ユニット端子板A,Bへの接続は逆になってもかまいません。

適用機種		図面番号		T25G0701-01			
AIU-AP**H	AID-AP**H,H-1	品名	東芝パッケージエアコン シングルタイプ 外部結線図	尺度		図法	
AIC-AP**H	AIK-AP**H						
AIU-AP**WH	AIC-AP**PH						
AIU-AP**SH,SH-1							
AID-AP**BH,BH-1							

東芝キヤリア株式会社



適 用 機 種		図 面 番 号		T26C0612-01			
ROA-AP404H(Z)(ZG)	ROA-AP404HJ(Z)(ZG)	品 名	東芝パッケージエアコン 外 形 図 (適用機種は左記)		尺度	図 法	三 角 法
ROA-AP454H(Z)(ZG)	ROA-AP454HJ(Z)(ZG)						
ROA-AP504H(Z)(ZG)	ROA-AP504HJ(Z)(ZG)						
ROA-AP564H(Z)(ZG)	ROA-AP564HJ(Z)(ZG)						
ROA-AP634H(Z)(ZG)	ROA-AP634HJ(Z)(ZG)						
東芝キヤリア株式会社							



冷房運転時
四方弁コイルに
通電します。

記号	品名
CM	圧縮機
FM	送風用電動機
TS	配管温度センサ(吸込)
TD	配管温度センサ(吐出)
TE	熱交センサ
TO	外気温センサ
RY01, 701	リレー
20SF	四方弁コイル
PMV	電子制御弁
49C	圧縮機ケースモ

1. 〇は端子板を示します。中の文字は端子番号を示します。
2. 二点鎖線は現地配線、破線は別売付属品用配線を示します。
3. 〇はプリント基板を示します。
4. 室内ユニット回路は、室内ユニット配線図を参照してください。

適用機種		図面番号		T26D0614-02			
ROA-AP404HJ(Z)(ZG)		品名	東芝パッケージエアコン		尺度		図法
ROA-AP454HJ(Z)(ZG)			配線図				
ROA-AP504HJ(Z)(ZG)			(適用機種は左記)				
ROA-AP564HJ(Z)(ZG)							
ROA-AP634HJ(Z)(ZG)							
		東芝キヤリア株式会社					

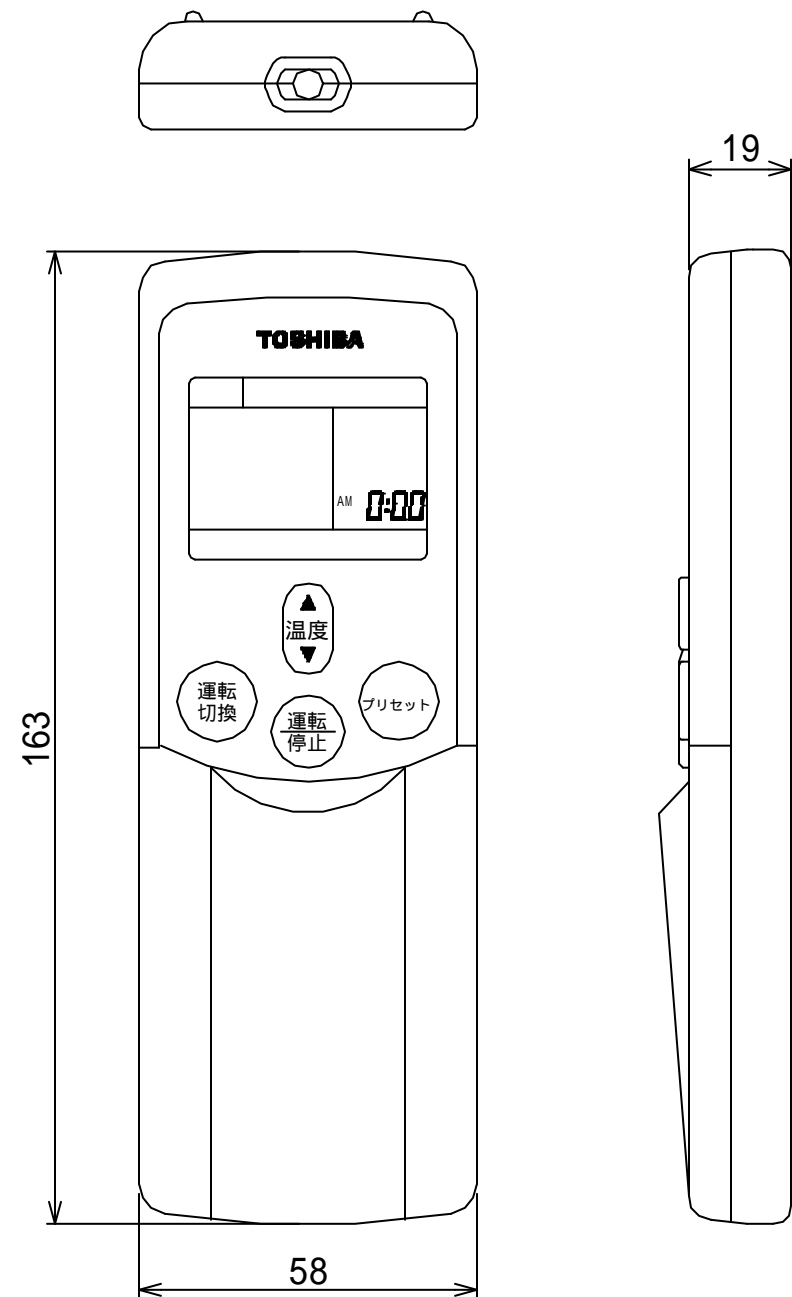
記 号	品 名
CN**	コネクタ
F301	ヒューズ
FM	送風用電動機
LM	ルーバーマータ
TA	室温センサ
TB01, 02	ターミナルブロック
TC, TCJ	熱交センサ
別売品 HA	JEMA標準HA端子-A



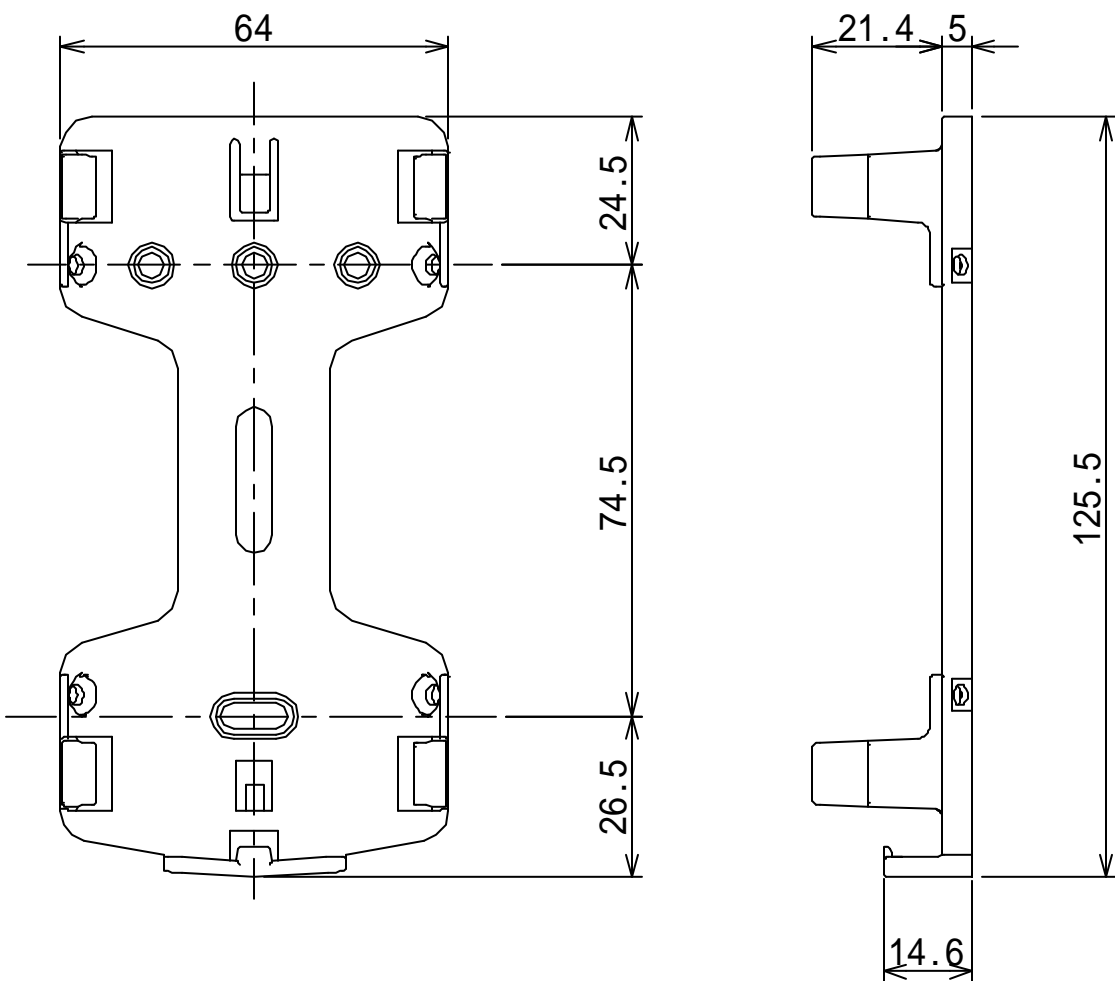
- 破線は現地配線、一点鎖線は別売附属品を示します。
- [] は端子台、—○— は接続端子、
[] はプリント基板上的コネクタを示します。
- [] は保護アースを示します。
- [] はプリント基板を示します。

適 用 機 種				図 面 番 号		T25B1101-02		
AIK-AP405H	AIK-AP715H	AIK-AP406H	AIK-AP716H	品 名	東芝パッケージエアコン 配 線 図 (適用機種は左記)	尺 度	図 法	三 角 法
AIK-AP455H	AIK-AP805H	AIK-AP456H	AIK-AP806H					
AIK-AP505H		AIK-AP506H						
AIK-AP565H		AIK-AP566H						
AIK-AP635H		AIK-AP636H						
				東芝キャリア株式会社				

ワイヤレスリモコン寸法図



リモコンホルダ - (付属) 寸法図



適 用 機 種		図 面 番 号		T29E0402-01			
RBC-ATX12		品 名	東芝パッケージエアコン用別売部品	尺 度	図 法	三 角 法	
			外 形 図				
			ワイヤレスリモコンキット				
		東芝キヤリア株式会社					