

セット名称
仕様表

ACRA04555JA
(室内ユニット) AIC-AP455H

(室外機) ROA-AP455J

天吊
冷凍

東芝パッケージエアコン

(空冷式天井吊形)

定格冷房能力 (注1)			kW	4.0	< 1.0 ~ 4.5 >	
定格冷房時の顕熱比			-	0.69		
冷房エネルギー消費効率			-	3.10 / 3.10		
中性	中間冷房能力 (注1)		kW	1.9		
	中間冷房消費電力		kW	0.490 / 0.490		
間能	中間冷房エネルギー消費効率		-	3.88 / 3.88		
	年間エネルギー消費効率		-	4.5		
電気特性 (注2)	電源 (注3)		単相	200V 50/60 Hz		
	定格冷房消費電力		kW	1.29 / 1.29		
	運 転 電 流		A	6.94 / 6.94		
	(最大)			9.6 / 9.6		
	力 率		%	93 / 93		
	始 動 電 流		A	- / -		
	形 名		AIC-AP455H			
	外 装	側面・吸込みグリル		シャインホワイト(マッセル10Y9.3/0.4)		
		吹出しグリル		シャインホワイト(マッセル10Y9.3/0.4)		
		下 面		シャインホワイト(マッセル10Y9.3/0.4)		
外形寸法	高 さ	mm	210			
	幅	mm	910			
	奥 行	mm	680			
総 質 量		kg	20			
空気熱交換器			フィンドチューブ			
防音・断熱材			ポリレンフォーム・発泡ポリスチレン			
送風装置	送風機		シロッコファン			
	標準風量	m ³ /min	12.0			
	電動機	kW	0.030			
エアフィルタ			室内ユニットに付属			
運転調整装置 (注4)			リモコンスイッチ			
ドレン口径(呼び径)			20(塩ビ管)			
騒音値 (急・強・弱)		dB	35・32・30			

室外機	形 名		ROA-AP455J	
	外 装		シルキーシェード(マッセル1Y8.5/0.5)	
	外形寸法	高 さ	mm	550
		幅	mm	780
		奥 行	mm	290
	総 質 量		kg	34
	形 式		全密閉形	
	圧縮機	電動機	kW	0.75
		極 数		4
	空気熱交換器			フィンドチューブ
	冷媒制御			電子制御弁
	送風装置		プロペラファン	
	送風装置	標準風量	m ³ /min	39.0
		電動機	kW	0.043
	高圧スイッチ		MPa	-
低圧スイッチ		MPa	-	
保護装置		吐出温度センサー 過電流センサー 圧縮機リモ		
ケースヒータ		W	-	
騒音値		dB	46 / 46	
冷媒・出荷時封入量		kg	R410A・1.00	
冷媒追加不要の最大実長		m	20	
冷媒追加量		g/m	20	
冷媒配管	室外機・室内ユニット間		mm	ガス側： 12.7 液側： 6.4
	最大実長		m	30
	最大落差		m	室外機が上の場合：30 室外機が下の場合：30
電源設計	漏電遮断器 (注13)		15A、30mA 0.1sec以下	
	手元開閉器	開閉器容量	A	15
		ヒューズ	A	15
		配線用遮断器	A	15
	電源配線 (注12)		20m 以下	単線2.0mm
		50m 以下	-	
連絡線	室外機・室内ユニット間		50 m以下	単線1.6mm×3本
リモコンコード			VCTF0.5-2.0mm2 2芯 など	

(注1) 定格冷房能力はJIS B 8615-1条件によります。
内は能力範囲を示します。

(注2) 電気特性はJIS B 8615-1条件によります。

(注3) 電源電圧は変動があった場合でも±6%を超えないようにしてください。

(注4) リモコンスイッチは別売部品です。
リモコンコード配線長は『リモコン外形図』を参照してください。

(注12) 各線径での最大こう長は下記参照願います。

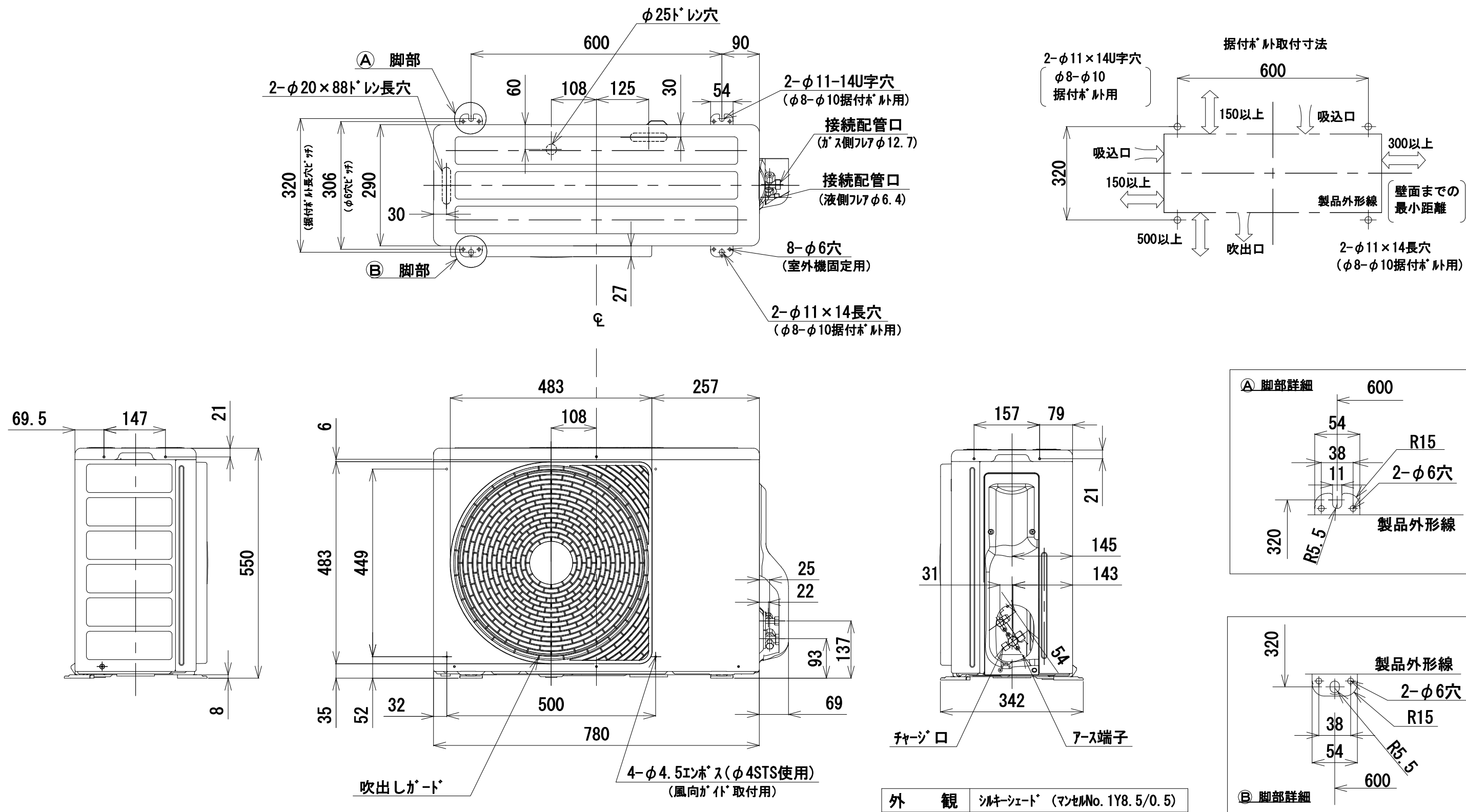
線 径	電源線こう長(最大)
単線1.6mm	17
単線2.0mm	26
燃線5.5mm ²	46
燃線8.0mm ²	-
燃線14.0mm ²	-
燃線22.0mm ²	-
燃線38.0mm ²	-

(注13) 漏電遮断器が地絡保護専用の場合には
手元開閉器+ヒューズ、または配線用
遮断器を設けてください。
漏電遮断器は、高調波対応品を使用
してください。

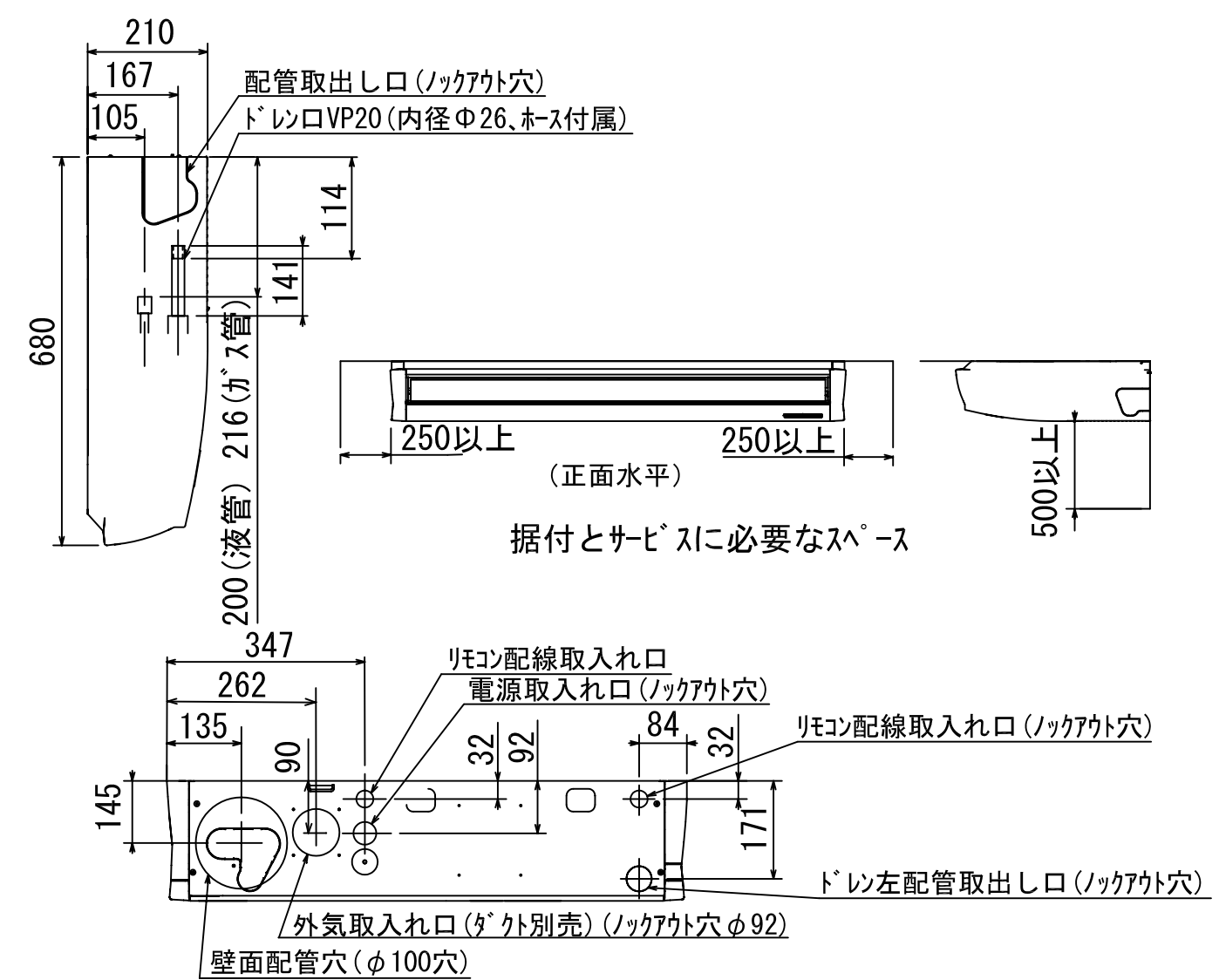
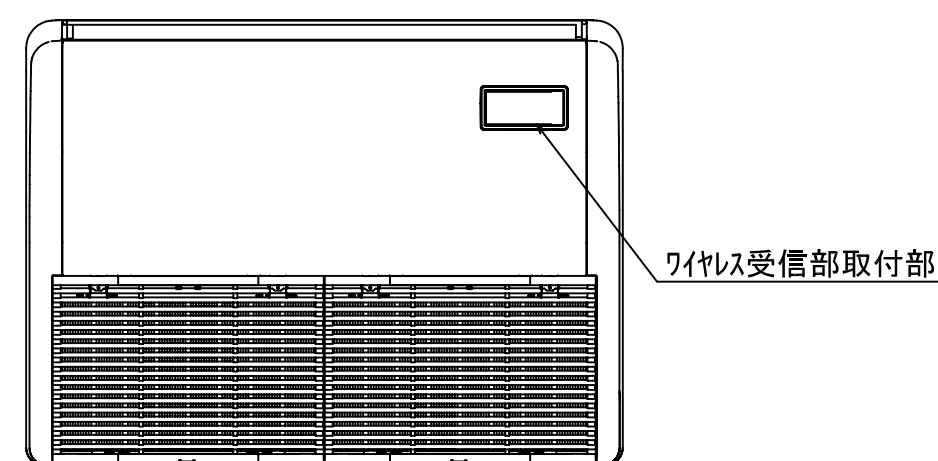
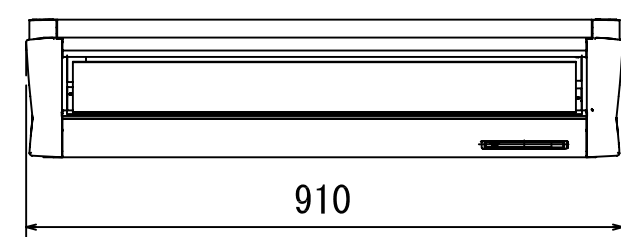
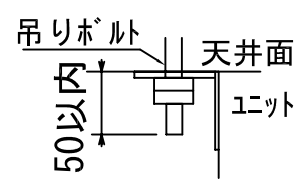


- 注) 1. 〇は端子板を示します。
2. 破線、一点鎖線は現地配線を示します。
3. 室外機、室内ユニットの内部配線は、各々の機種種の配線図を参照してください。
4. リモコン配線には極性がないので、室内ユニット端子板A,Bへの接続は逆になってもかまいません。

適用機種		図面番号		T25G0701-01			
AIU-AP**H	AID-AP**H,H-1	品名	東芝パッケージエアコン シングルタイプ 外部結線図	尺度		図法	
AIC-AP**H	AIK-AP**H						
AIU-AP**WH	AIC-AP**PH						
AIU-AP**SH,SH-1		東芝キヤリア株式会社					
AID-AP**BH,BH-1							



適 用 機 種											図 面 番 号		T26C1106-03			
ROA-AP405J	ROA-AP455J	ROA-AP505J	ROA-AP565J	ROA-AP405J-1	ROA-AP455J-1	ROA-AP505J-1	ROA-AP405J-2	ROA-AP455J-2	ROA-AP505J-2	ROA-AP565J-2	品 名	東芝パッケージエアコン 外 形 図 (適用機種は左記)		尺 度	図 法	三 角 法
ROA-AP405	ROA-AP455	ROA-AP505	ROA-AP565	ROA-AP405-1	ROA-AP455-1	ROA-AP505-1	ROA-AP405-2	ROA-AP455-2	ROA-AP505-2	ROA-AP565-2						
ROA-AP405JZ	ROA-AP455JZ	ROA-AP505JZ	ROA-AP565JZ	ROA-AP405JZ1	ROA-AP455JZ1	ROA-AP505JZ1	ROA-AP405JZ2	ROA-AP455JZ2	ROA-AP505JZ2	ROA-AP565JZ2						
ROA-AP405Z	ROA-AP455Z	ROA-AP505Z	ROA-AP565Z	ROA-AP405Z1	ROA-AP455Z1	ROA-AP505Z1	ROA-AP405Z2	ROA-AP455Z2	ROA-AP505Z2	ROA-AP565Z2						
ROA-AP405JZG	ROA-AP455JZG	ROA-AP505JZG	ROA-AP565JZG	ROA-AP405JZG1	ROA-AP455JZG1	ROA-AP505JZG1	ROA-AP405JZG2	ROA-AP455JZG2	ROA-AP505JZG2	ROA-AP565JZG2						
ROA-AP405ZG	ROA-AP455ZG	ROA-AP505ZG	ROA-AP565ZG	ROA-AP405ZG1	ROA-AP455ZG1	ROA-AP505ZG1	ROA-AP405ZG2	ROA-AP455ZG2	ROA-AP505ZG2	ROA-AP565ZG2						
											東芝キャリア株式会社					



(単位 : mm)

適 用 機 種		図 面 番 号		T25A1020-02			
AIC-AP405H	AIC-AP406H	品 名	東芝パッケージエアコン		尺 度	図 法	三 角 法
AIC-AP455H	AIC-AP456H		外 形 図				
AIC-AP505H	AIC-AP506H		(適用機種は左記)				
AIC-AP565H	AIC-AP566H						
東芝キヤリア株式会社							

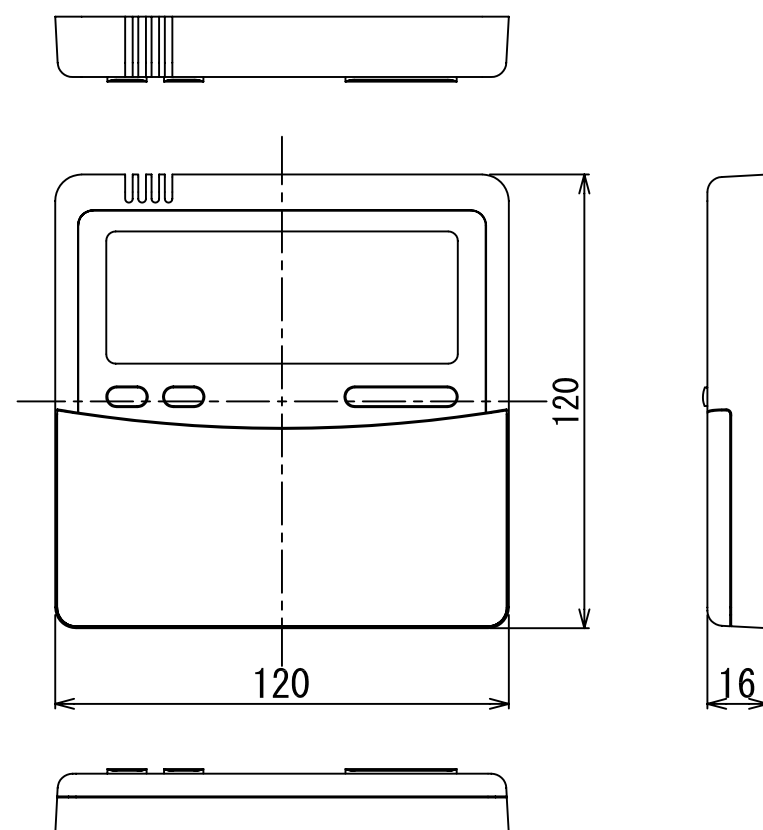
記 号	品 名
CN**	コネクタ
F301, 302	ヒューズ
FM	送風用電動機
LM	ルーバーマータ
RY302	ドレンポンプ制御リレー
TA	室温センサ
TB01, 02	ターミナルブロック
TC, TCJ	熱交センサ
DM	ドレンポンプ用電動機
FS	フロートスイッチ
HA	JEMA標準HA端子-A

別売品



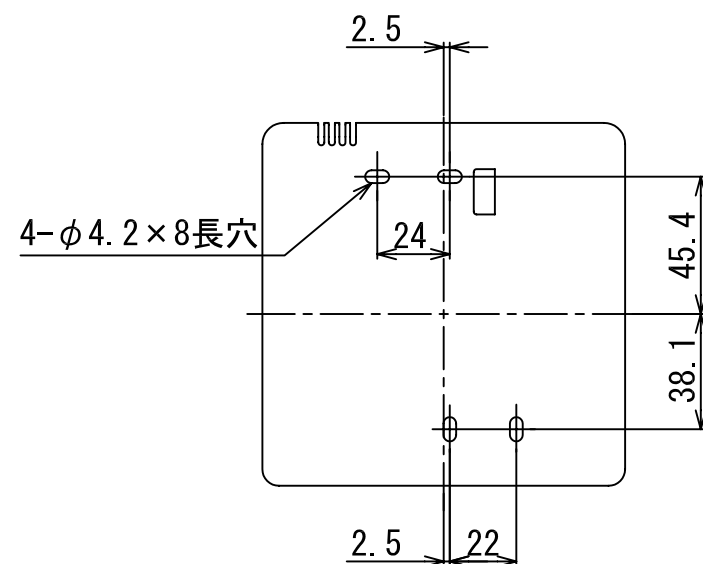
- 破線は現地配線、一点鎖線は別売付属品を示します。
- は端子台、—○— は接続端子、
○● はプリント基板上のコネクタを示します。
- ⊕ は保護アースを示します。
- はプリント基板を示します。

適 用 機 種				図 面 番 号		T25B1009-04			
AIC-AP405H	AIC-AP715H	AIC-AP406H	AIC-AP716H	品 名	東芝パッケージエアコン			尺 度	図 法
AIC-AP455H	AIC-AP805H	AIC-AP456H	AIC-AP806H		配 線 図				
AIC-AP505H	AIC-AP1125H	AIC-AP506H	AIC-AP1126H		(適用機種は左記)				
AIC-AP565H	AIC-AP1405H	AIC-AP566H	AIC-AP1406H						
AIC-AP635H	AIC-AP1605H	AIC-AP636H	AIC-AP1606H						
				東芝キャリア株式会社					



お願い) 配線を埋込まれる場合は、JIS-C8340 1個用スイッチボックス (カバーなし) または、2個用スイッチボックス (カバーなし) を現地手配し、埋込んでください。

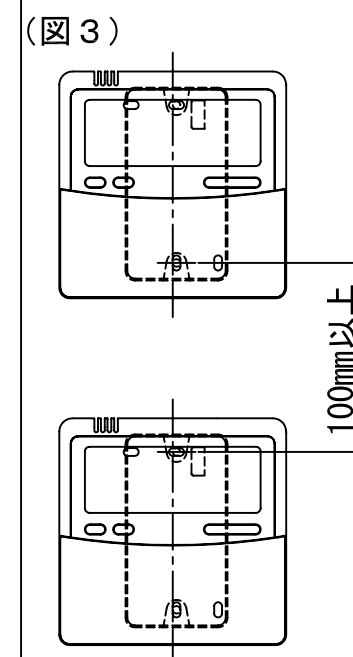
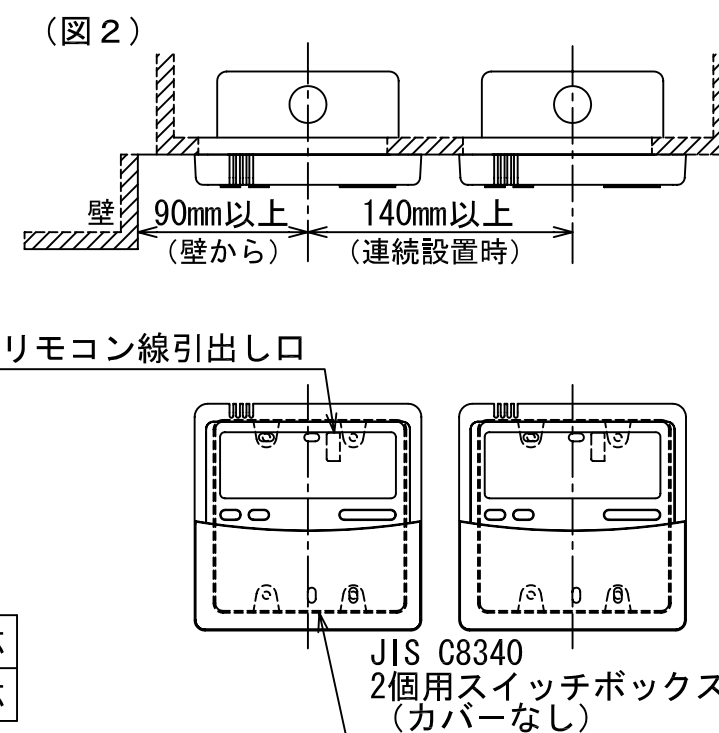
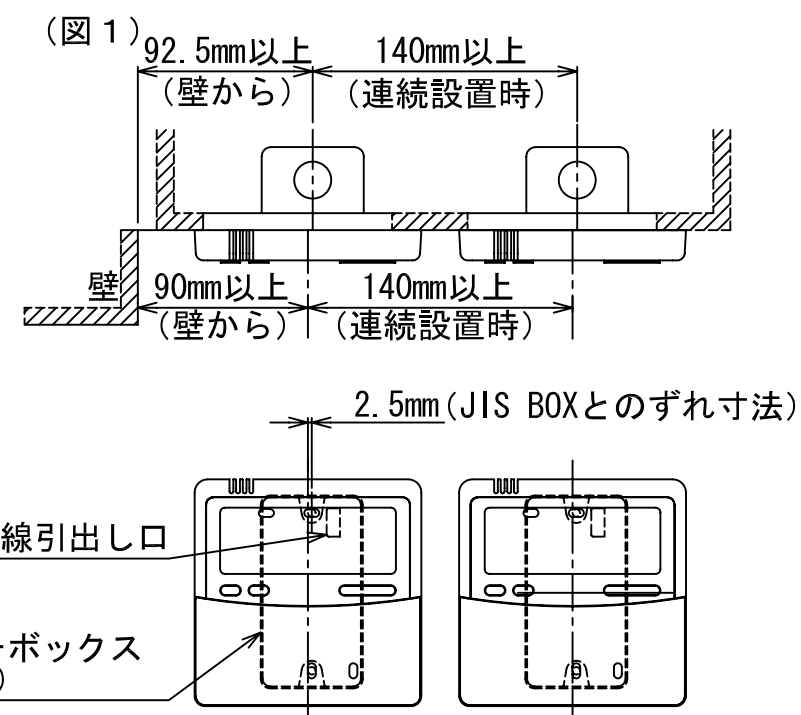
＜リモコン取付け寸法＞



リモコンコード（現地手配）		
200mまで	VCTF 0.3mm ²	2 芯
500mまで	VCTF 0.5～2.0mm ²	2 芯

連続設置の場合の取付方法

リモコンを壁面に取付ける場合は、図1・図2・図3の取付け方法を守ってください。



適用機種		図面番号		T29E0401-07		
RBC-AMT31		品名	東芝パッケージエアコン用別売部品	尺度	図法	三角法
RBC-AMT32			外形図			
RBC-AMT32SD			ワイヤードリモコン			
		東芝キヤリア株式会社				