

セット名称 仕様表	APA35C16054M		
	(室内ユニット)	AIC-AP805H	× 1
		AIC-AP405H	× 2
	(室外機) (分岐管)	ROA-AP1604H RBC-TRP100	

天吊
同時トリプル

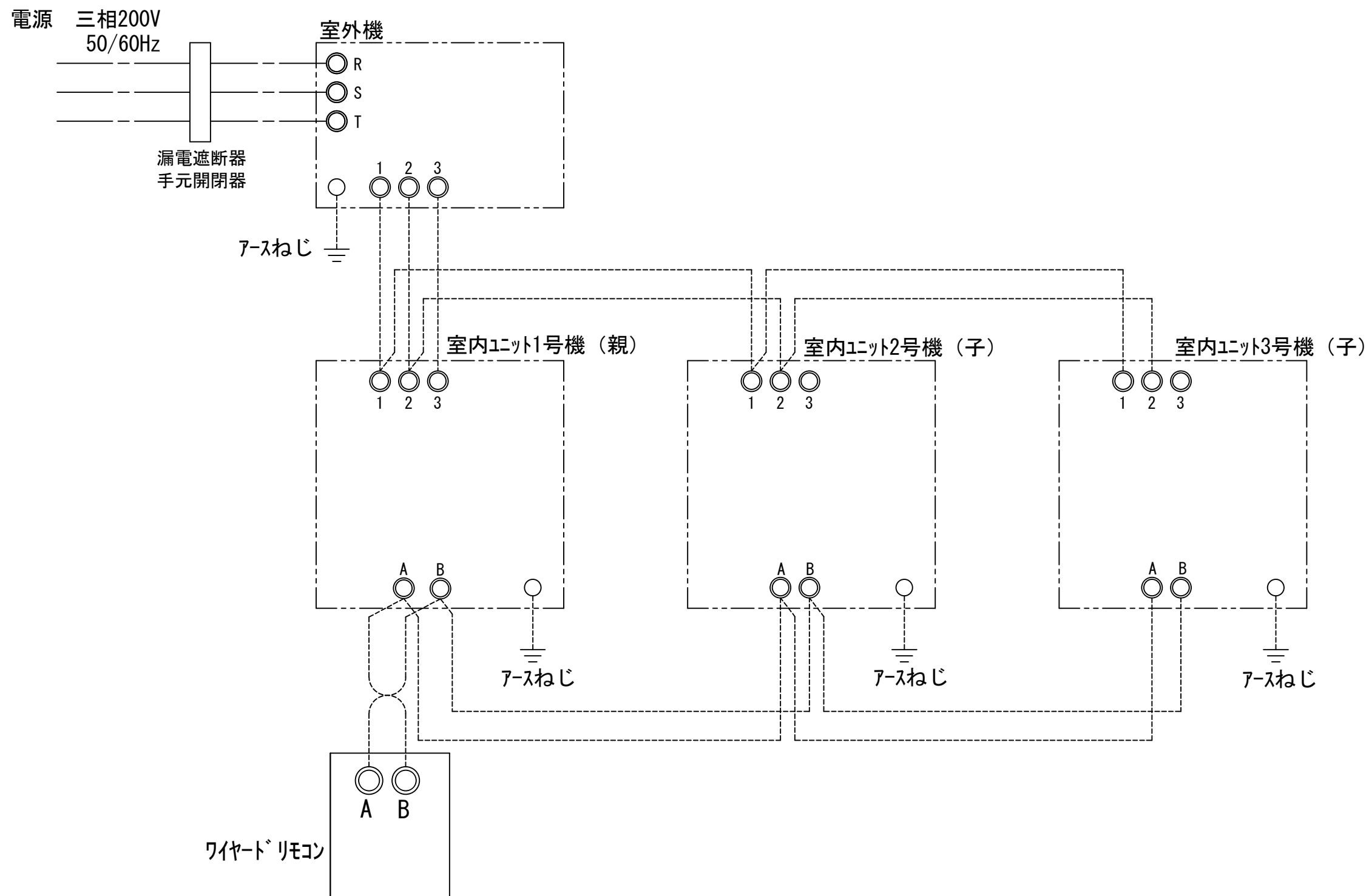
東芝パッケージエアコン (空冷インバータヒートポンプ式天井吊形)

定格冷房能力 (注1)		kW	14.0 < 2.7 ~ 16.0 >
定格冷房時の顕熱比		-	0.70
定格暖房標準能力 (注1)		kW	15.0 < 2.7 ~ 18.0 >
定格暖房低温能力 (注1)		kW	12.3
冷房エネルギー消費効率			2.48 / 2.48
暖房エネルギー消費効率			3.39 / 3.39
冷暖平均エネルギー消費効率			2.94 / 2.94
中間冷暖房性能	中間冷房能力 (注1)	kW	6.6 < 2.7 ~ 16.0 >
	中間冷房消費電力	kW	1.73 / 1.73
	中間冷房エネルギー消費効率	-	3.82 / 3.82
	中間暖房能力 (注1)	kW	7.2 < 2.7 ~ 18.0 >
	中間暖房消費電力	kW	1.59 / 1.59
	中間暖房エネルギー消費効率	-	4.53 / 4.53
通年エネルギー消費効率		-	3.9
電気特性 (注2)	電源 (注3)		三相 200V 50/60 Hz
	定格冷房消費電力		5.65 / 5.65
	定格暖房標準消費電力		4.43 / 4.43
	定格暖房低温消費電力	kW	4.91 / 4.91
	運転電流 (冷) (暖)		A 17.4 / 17.4 13.6 / 13.6
	(最大)		18.0 / 18.0
	力率 (冷) (暖)	%	94 / 94 94 / 94
	始動電流		A - / -
	室内ユニット外形装		AIC-AP805H AIC-AP405H
	側面・吸込みグリル		シャイロイト(マニル)10Y9.3/0.4
室内ユニット (注4)	吹出しグリル		シャイロイト(マニル)10Y9.3/0.4
	下面		シャイロイト(マニル)10Y9.3/0.4
	外形寸法	高さ	mm 210
		幅	mm 1,180
	奥行	mm	680
		mm	680
	総質量		kg 25
	空気熱交換器		フィンチューブ
	防音・断熱材		ポリイソシアヌレート・発泡ポリイソシアヌレート
	送風機		シロッコファン
送風装置	標準風量		m ³ /min 19.0
	電動機		kW 0.040
	電動機		kW 0.030
	エアフィルタ		室内ユニットに付属
	運転調整装置 (注5)		リモコンスイッチ
	ドレン口径 (呼び径)		20(塩ビ管)
	騒音値 (急・強・弱)		dB 39 - 36 - 33 35 - 32 - 30
室外機	名		ROA-AP1604H
	装		シルキーシェード(マニル)Y8.5/0.5
	外形寸法	高さ	mm 795
		幅	mm 900
	奥行	mm	320
		mm	320
	総質量		kg 75
	圧縮機		全密閉形
	電動機		kW 3.3
	極数		4
冷媒配管	空気熱交換器		フィンチューブ
	冷媒制御 (冷) (暖)		電子制御弁 電子制御弁
	送風機		プロペラファン
	送風装置	標準風量	m ³ /min 75.0
		電動機	kW 0.100
	高圧スイッチ		MPa -
	低圧スイッチ		MPa -
	保護装置		吐出温度ヒューズ 過電流ヒューズ 圧縮機ヒューズ
	ケースヒータ		W -
	騒音値 (冷) (暖)		dB 52 / 52 55 / 55
電源設計	冷媒・出荷時封入量		kg R410A・2.80
	冷媒追加不要の最大実長		m 30
	冷媒追加量		g/m 主配管: 40 分岐管(1台接続側): 40 分岐管(2台接続側): 20
	室外機・分岐管間		mm ガス側: 15.9 液側: 9.5
	分岐管・AIC-AP805H		mm ガス側: 15.9 液側: 9.5
	室内ユニット間 AIC-AP405H		mm ガス側: 12.7 液側: 6.4
	最大実長		m 50
	最大落差		m 室外機が上の場合: 30 室外機が下の場合: 30
	分岐配管最大長さ		m 15
	分岐配管長さの最大差		m 10
連絡線	漏電遮断器 (注13)		30A、30mA 0.1sec以下
	手元開閉器	開閉器容量	A 30
		ヒューズ	A 30
	電源配線	配線用遮断器	A 30
		20m 以下	燃線5.5mm ²
		50m 以下	燃線14mm ²
リモコンコード (室内Aにのみ接続します)	室外機・室内ユニット間		70 m以下 単線1.6mm×3本
	室内A・室内B間		(電源線): 単線1.6mm×2本
	室内B・室内C間		(信号線): 燃線0.3mm ² ×2本
VCTF0.5-2.0mm ² 2芯 など			

(注12) 各線径での最大こう長は下記参照願います。	線径	電源線こう長(最大)
	単線1.6mm	-
	単線2.0mm	-
	燃線5.5mm ²	25
	燃線8.0mm ²	37
	燃線14.0mm ²	64
	燃線22.0mm ²	-
	燃線38.0mm ²	-

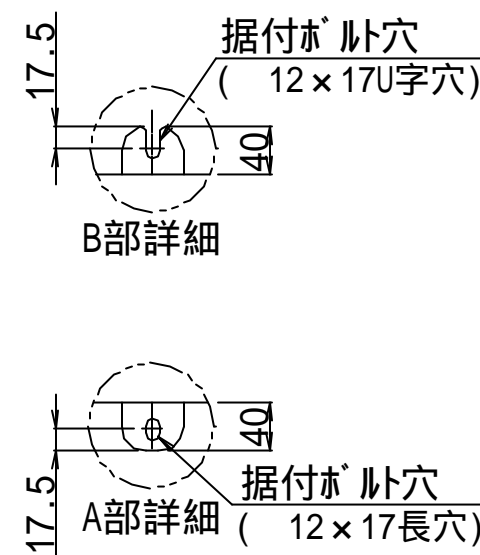
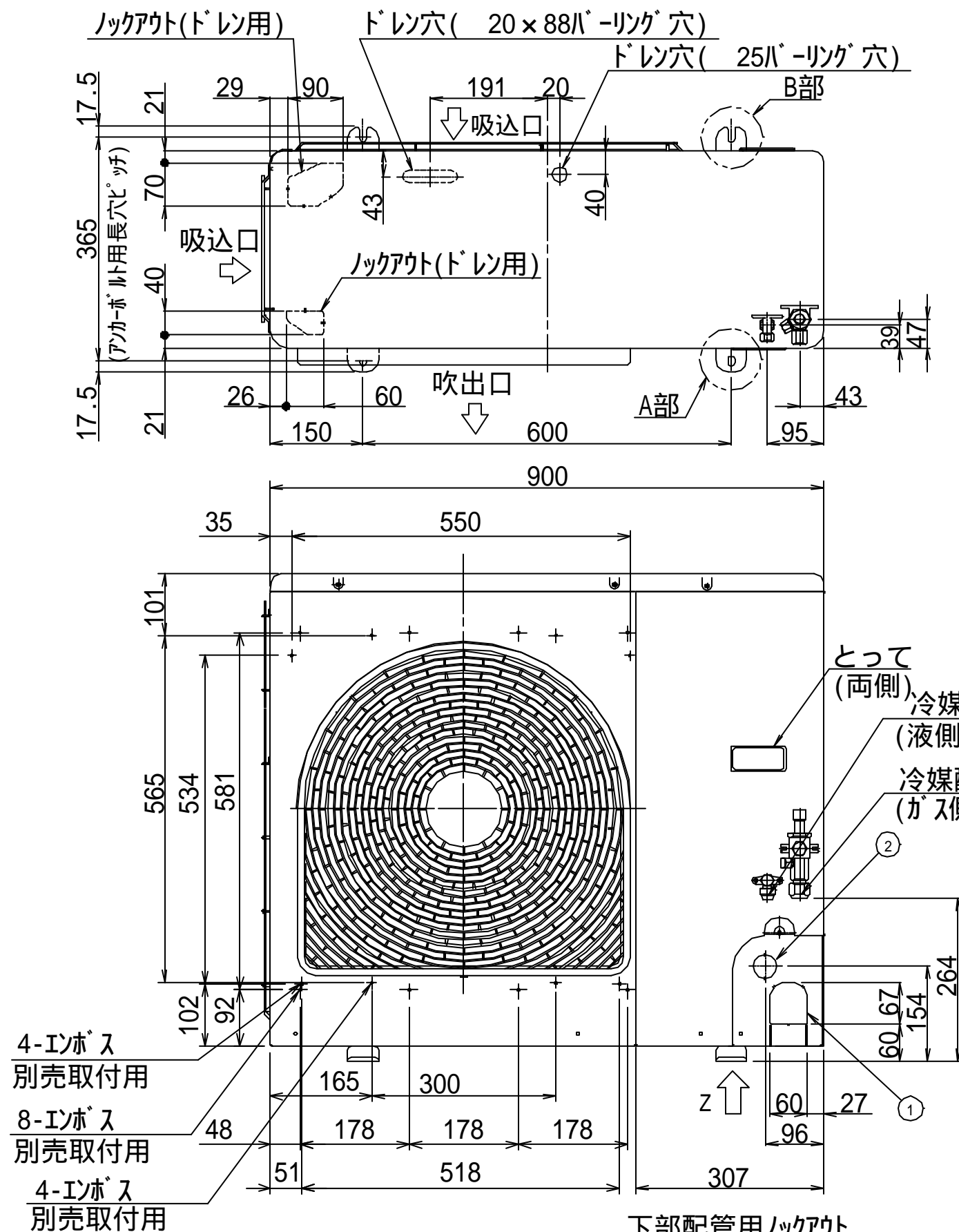
(注13) 漏電遮断器が地絡保護専用の場合には
手元開閉器+ヒューズ、または配線用
遮断器を設けてください。
漏電遮断器は、高調波対応品を使用
してください。

(注1) 冷暖房能力はJIS B 8615-1条件によります。
内は能力範囲を示します。
(注2) 電気特性はJIS B 8615-1条件によります。
(注3) 電源電圧は変動があった場合でも±10%を超えないようにしてください。
(注4) 室内ユニット1台あたりの値を示します。
(注5) リモコンスイッチは別売部品です。
リモコンコード配線長は『リモコン外形図』を参照してください。

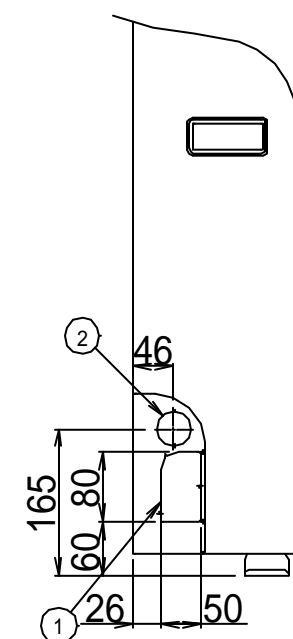
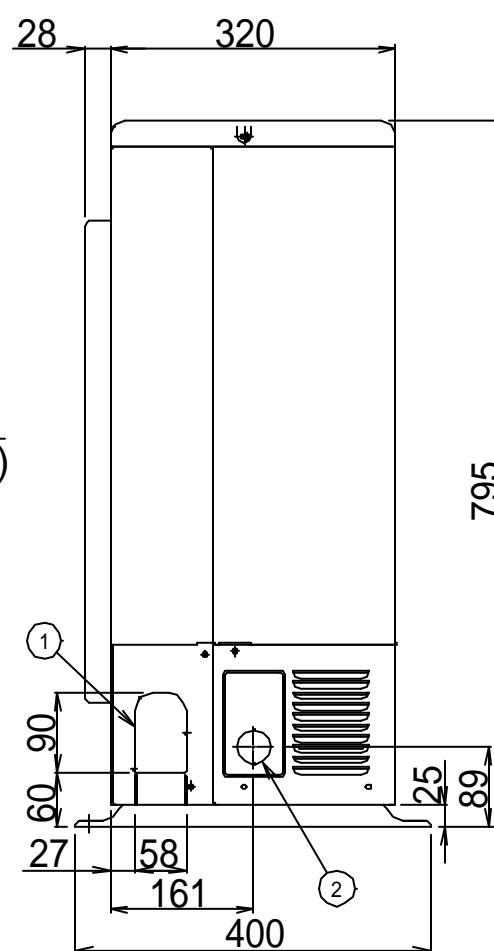
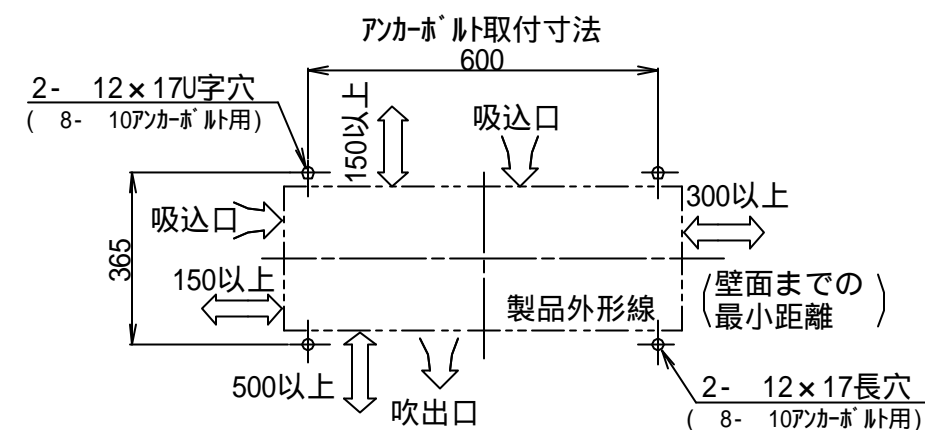


- 注) 1. ◎は端子板を示します。
 2. 破線、一点鎖線は現地配線を示します。
 3. 室外機、室内ユニットの内部配線は、各々の機種の配線図を参照してください。
 4. リモコン配線には極性がないので、室内ユニット端子板A, Bへの接続は逆になってもかまいません。

適用機種		図面番号		T25G0712-02	
AIU-AP**H	AIK-AP**H	品名	東芝パッケージエアコン トリプルタイプ 外部結線図	尺度	図法
AIU-AP**WH					
AIC-AP**H, H-1					
AIU-AP**SH, SH-1					
AID-AP**BH, BH-1					
			東芝キヤリア株式会社		



サービスに必要なスペース



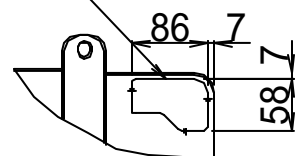
4-インチ 別売取付用

8-インチ 別売取付用

4-インチ 別売取付用

下部配管用ノックアウト

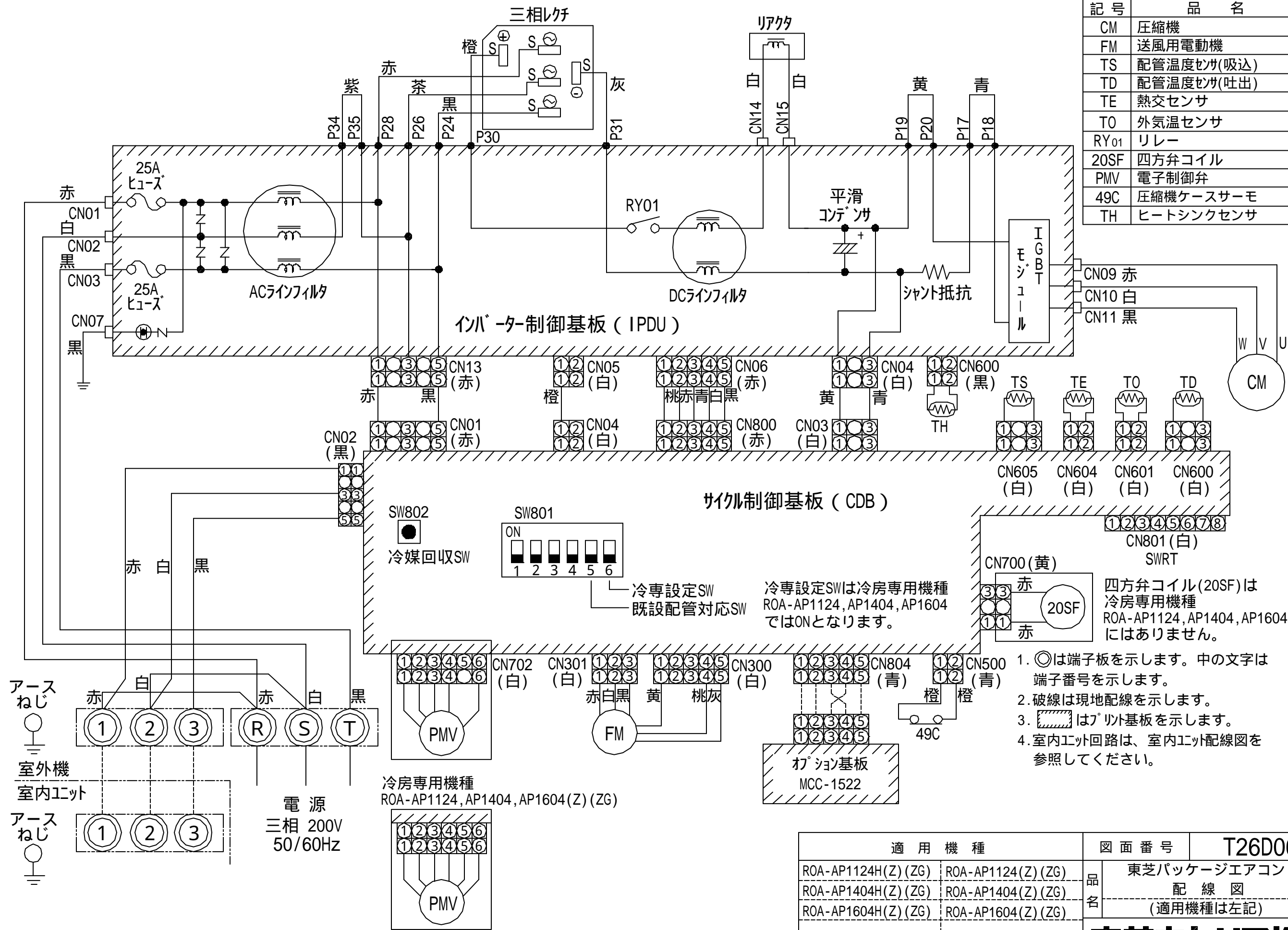
②	電源取入穴	38ノックアウト穴
①	冷媒配管取出口 室内外接続線取出口	—

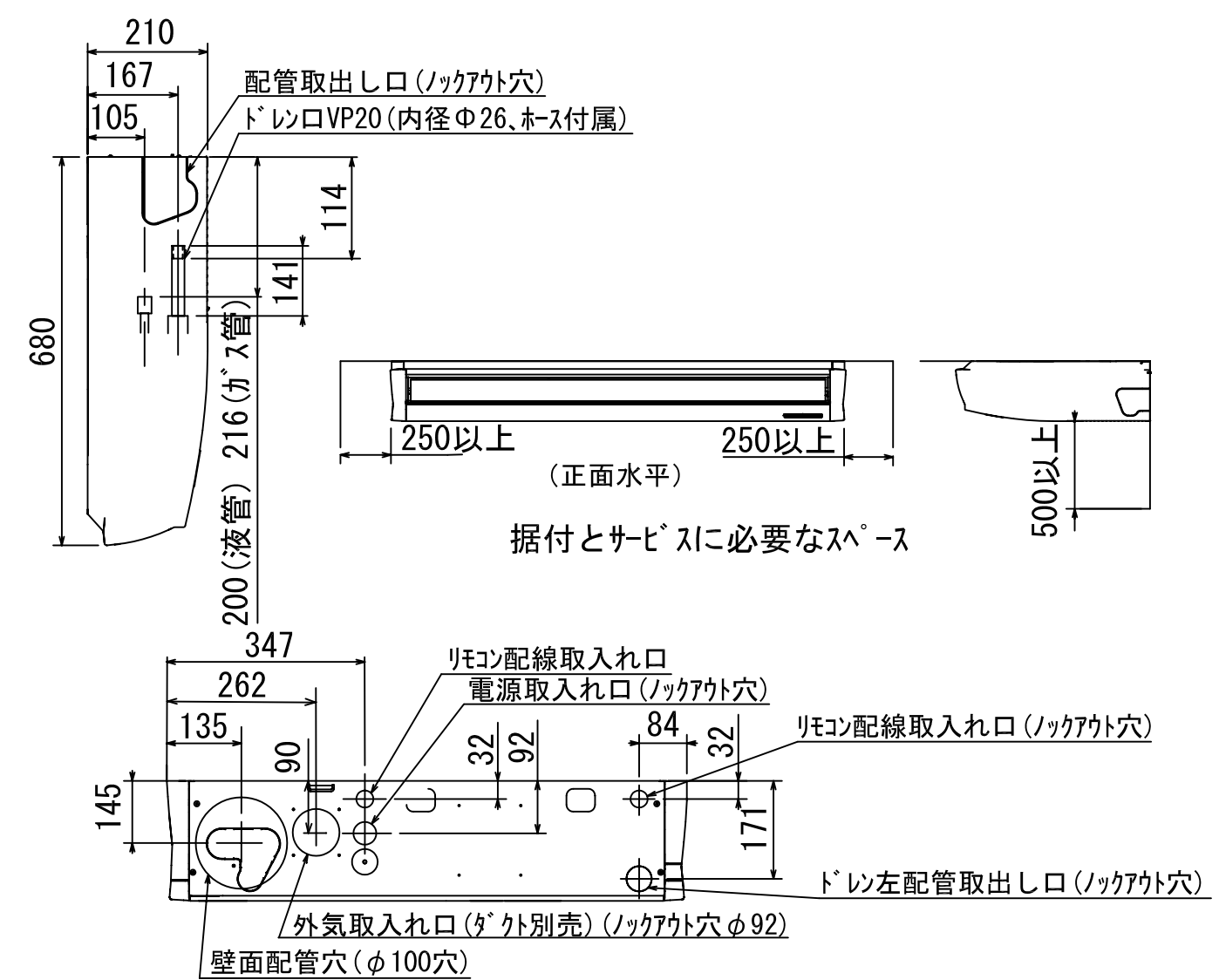
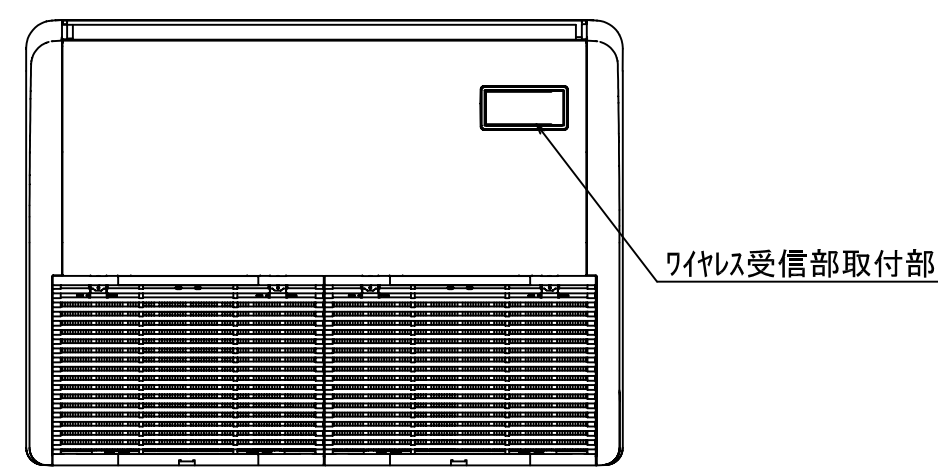
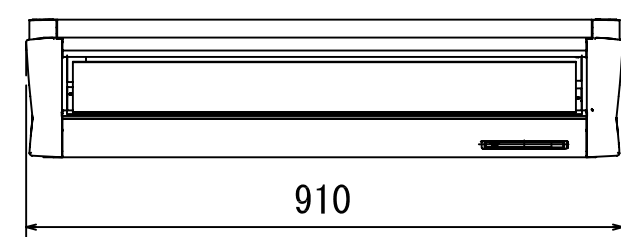
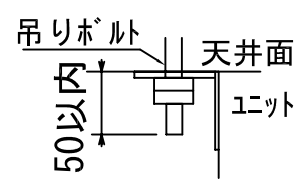


Z矢視図

適 用 機 種		図 面 番 号		T26C0616-03			
ROA-AP1124H(Z)(ZG)	ROA-AP1124(Z)(ZG)	品 名	東芝パッケージエアコン		尺 度	図 法	三 角 法
ROA-AP1404H(Z)(ZG)	ROA-AP1404(Z)(ZG)		外 形 図				
ROA-AP1604H(Z)(ZG)	ROA-AP1604(Z)(ZG)		(適用機種は左記)				
		東芝キヤリア株式会社					

記 号	品 名
CM	圧縮機
FM	送風用電動機
TS	配管温度センサ(吸込)
TD	配管温度センサ(吐出)
TE	熱交センサ
T0	外気温センサ
RY01	リレー
20SF	四方弁コイル
PMV	電子制御弁
49C	圧縮機ケースサーモ
TH	ヒートシンクセンサ





(単位 : mm)

適 用 機 種		図 面 番 号		T25A1020-02			
AIC-AP405H	AIC-AP406H	品 名	東芝パッケージエアコン		尺 度	図 法	三 角 法
AIC-AP455H	AIC-AP456H		外 形 図				
AIC-AP505H	AIC-AP506H		(適用機種は左記)				
AIC-AP565H	AIC-AP566H						
東芝キヤリア株式会社							

記 号	品 名
CN**	コネクタ
F301, 302	ヒューズ
FM	送風用電動機
LM	ルーバーマータ
RY302	ドレンポンプ制御リレー
TA	室温センサ
TB01, 02	ターミナルブロック
TC, TCJ	熱交センサ
DM	ドレンポンプ用電動機
FS	フロートスイッチ
HA	JEMA標準HA端子-A

別売品

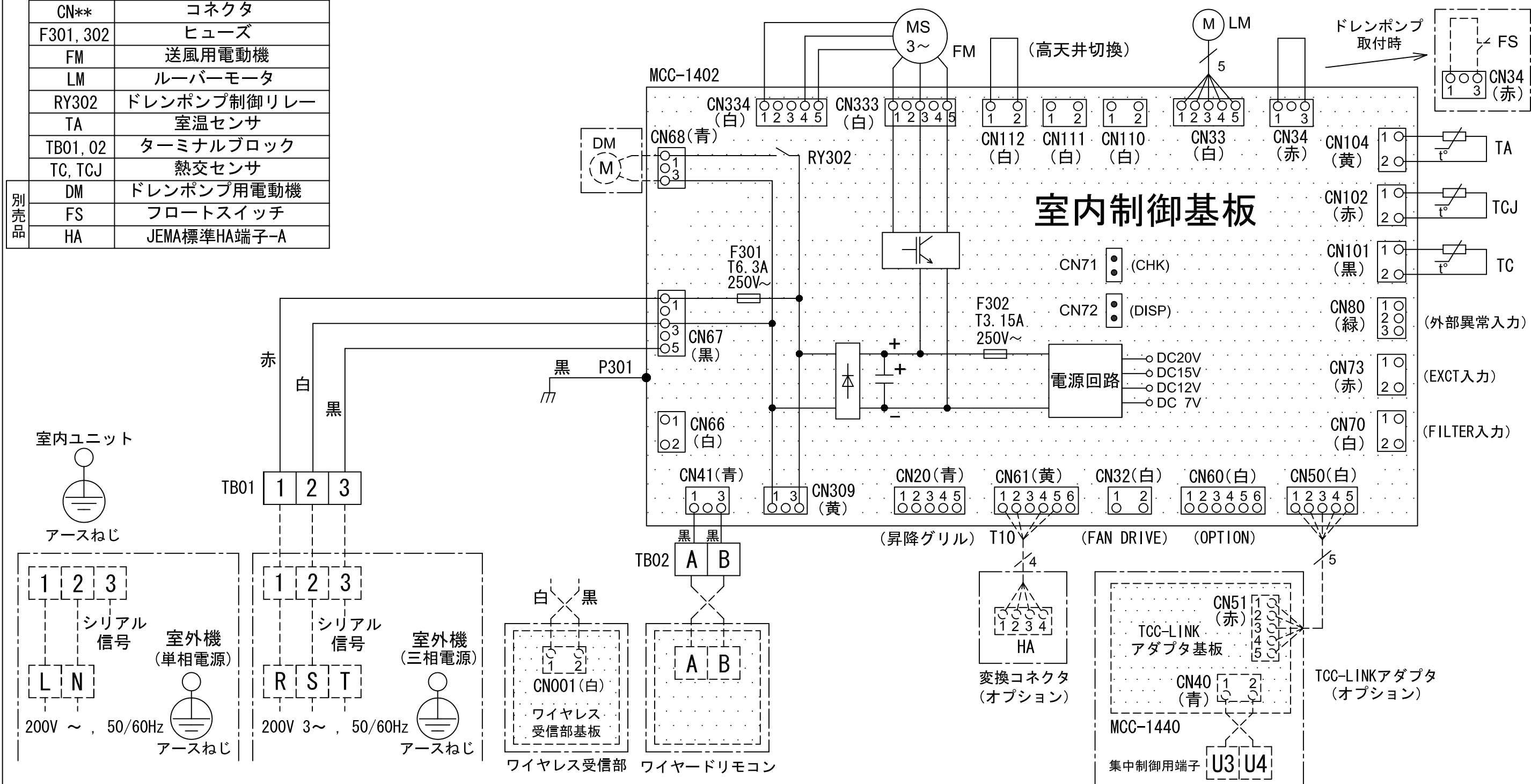


- 破線は現地配線、一点鎖線は別売付属品を示します。
- は端子台、—○— は接続端子、
○—○— はプリント基板上のコネクタを示します。
- ⊕は保護アースを示します。
- はプリント基板を示します。

適 用 機 種				図 面 番 号		T25B1009-04		
AIC-AP405H	AIC-AP715H	AIC-AP406H	AIC-AP716H	品 名	東芝パッケージエアコン		尺 度	図 法
AIC-AP455H	AIC-AP805H	AIC-AP456H	AIC-AP806H		配 線 図			
AIC-AP505H	AIC-AP1125H	AIC-AP506H	AIC-AP1126H		(適用機種は左記)			
AIC-AP565H	AIC-AP1405H	AIC-AP566H	AIC-AP1406H					
AIC-AP635H	AIC-AP1605H	AIC-AP636H	AIC-AP1606H					
				東芝キャリア株式会社				

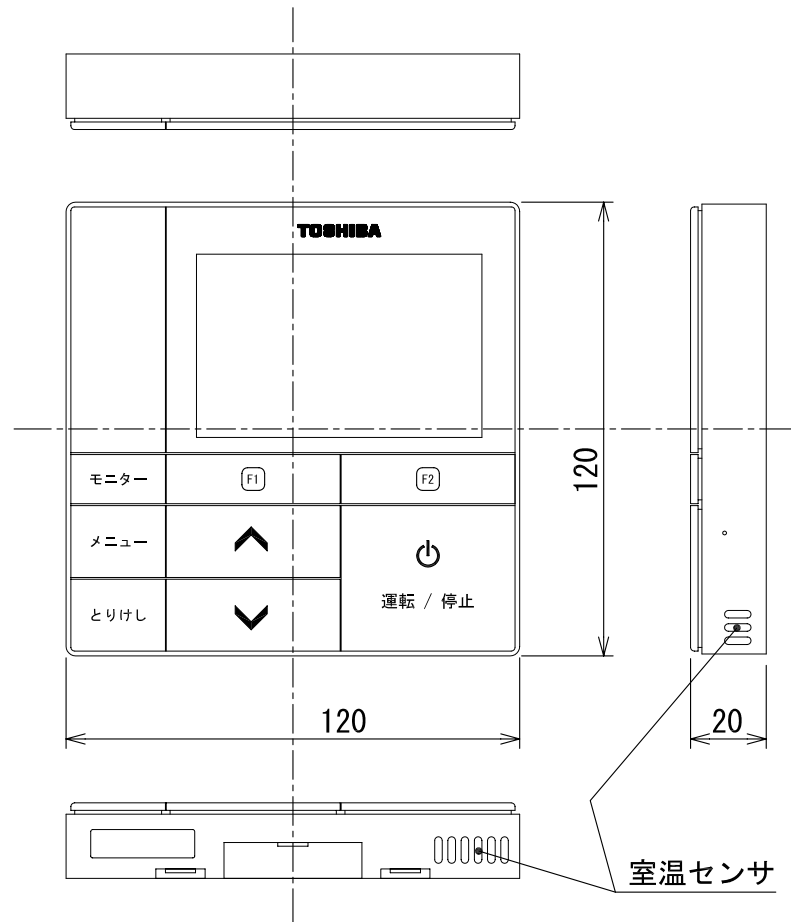
記 号	品 名
CN**	コネクタ
F301, 302	ヒューズ
FM	送風用電動機
LM	ルーバーマータ
RY302	ドレンポンプ制御リレー
TA	室温センサ
TB01, 02	ターミナルブロック
TC, TCJ	熱交センサ
DM	ドレンポンプ用電動機
FS	フロートスイッチ
HA	JEMA標準HA端子-A

別売品



- 破線は現地配線、一点鎖線は別売付属品を示します。
- は端子台、—○— は接続端子、
○—○— はプリント基板上のコネクタを示します。
- ⊕は保護アースを示します。
- はプリント基板を示します。

適 用 機 種				図 面 番 号		T25B1009-04		
AIC-AP405H	AIC-AP715H	AIC-AP406H	AIC-AP716H	品 名	東芝パッケージエアコン		尺 度	図 法
AIC-AP455H	AIC-AP805H	AIC-AP456H	AIC-AP806H		配 線 図			
AIC-AP505H	AIC-AP1125H	AIC-AP506H	AIC-AP1126H		(適用機種は左記)			
AIC-AP565H	AIC-AP1405H	AIC-AP566H	AIC-AP1406H					
AIC-AP635H	AIC-AP1605H	AIC-AP636H	AIC-AP1606H					
				東芝キャリア株式会社				



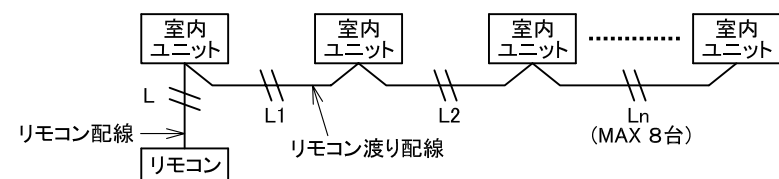
お願い)
配線を埋込まれる場合は、JIS-C8340
1個用スイッチボックス(カバーなし)
又は、2個用スイッチボックス(カバーなし)
を現地手配し、埋込んでください。

リモコン配線とリモコン渡り線

リモコン配線(通信線)とAC100V/200Vの配線を
直接接触させたり、同一電線管に収めること
はできません。ノイズ等により、制御系統に
異常が生じる恐れがあります。

※ご使用のリモコンによって異なります。

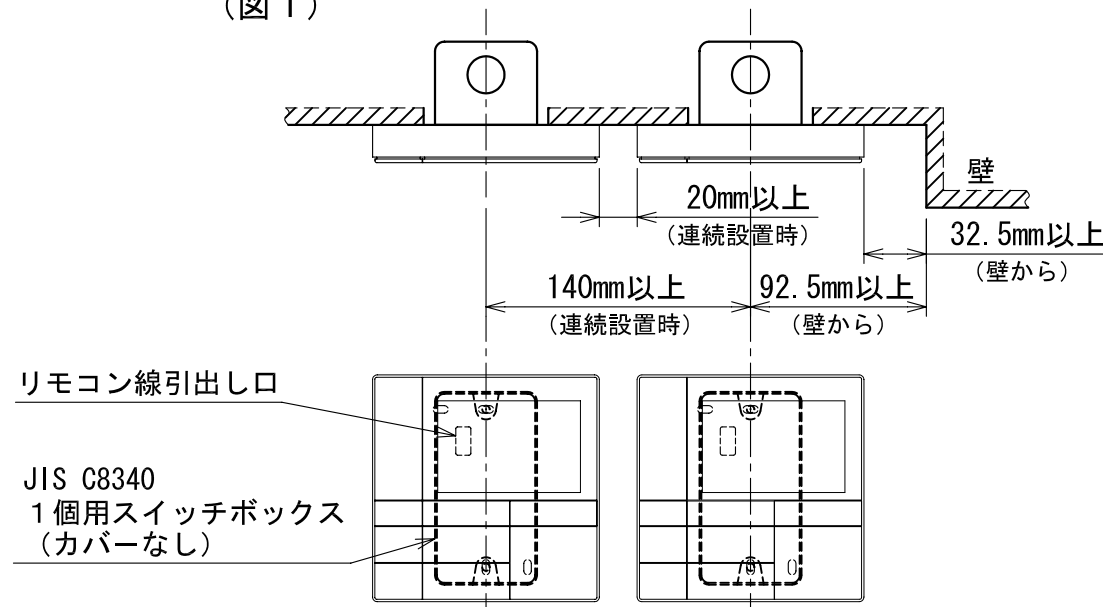
線種	VCTF: 0.3mm ² × 2			VCTF: 0.5mm ² ~ 2.0mm ² × 2		
リモコン配線とリモコン 渡り配線の総配線長 (L+L1+L2+...Ln)	1リモコン 200mまで	2リモコン 120mまで	ワイヤレスとの 2リモコン 200mまで	1リモコン 500mまで	2リモコン 300mまで	ワイヤレスとの 2リモコン 400mまで
リモコン渡り配線の総配線長 (L1+L2+...Ln)	200mまで			200mまで		



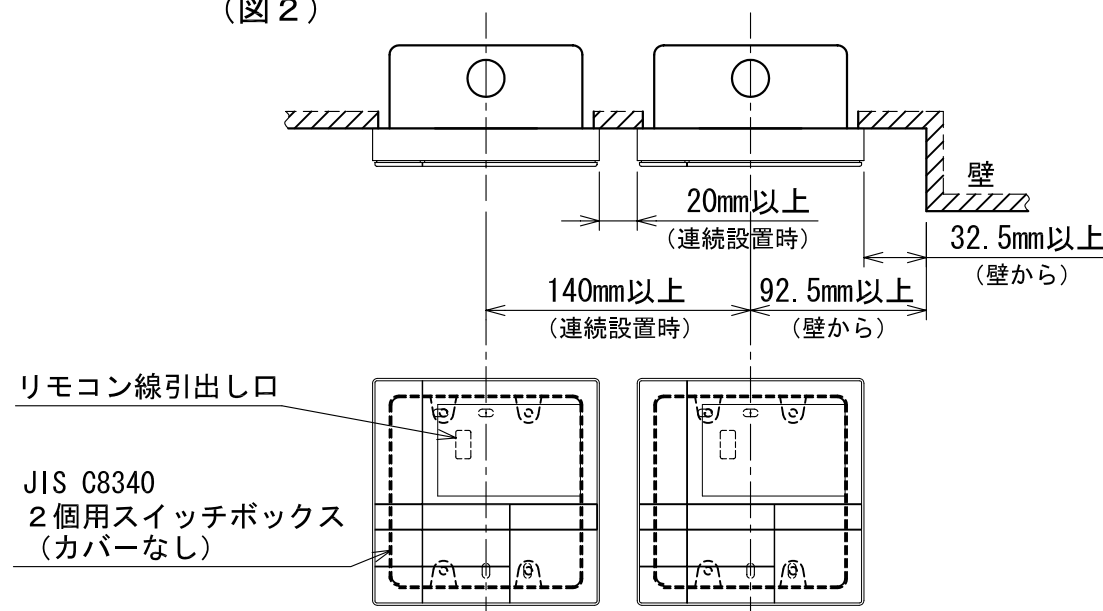
連続設置の場合の取付方法

リモコンを壁面に取付ける場合は、図1・図2・図3の
取付け方法を守ってください。

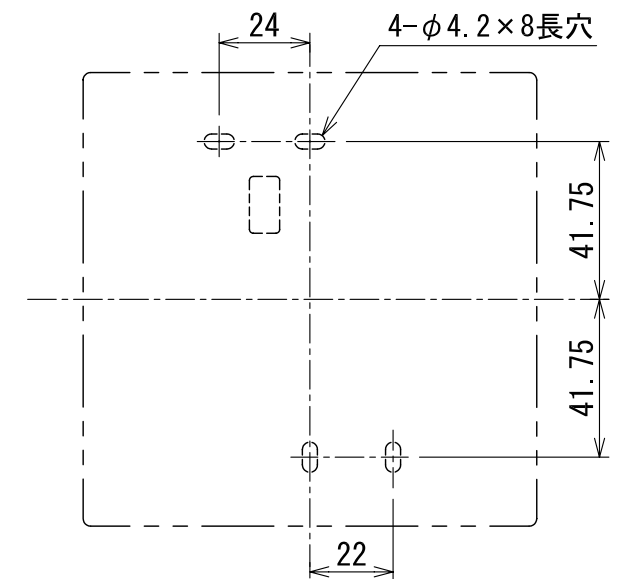
(図1)



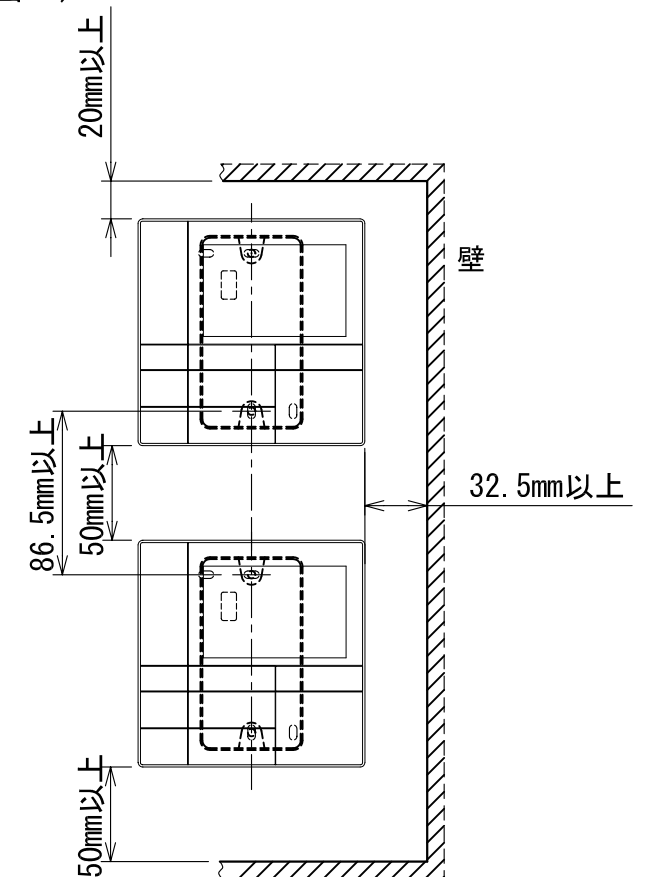
(図2)



<リモコン取付け寸法>

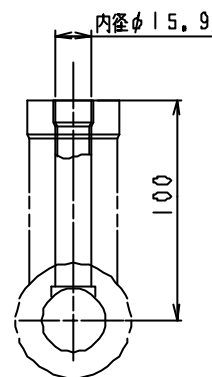
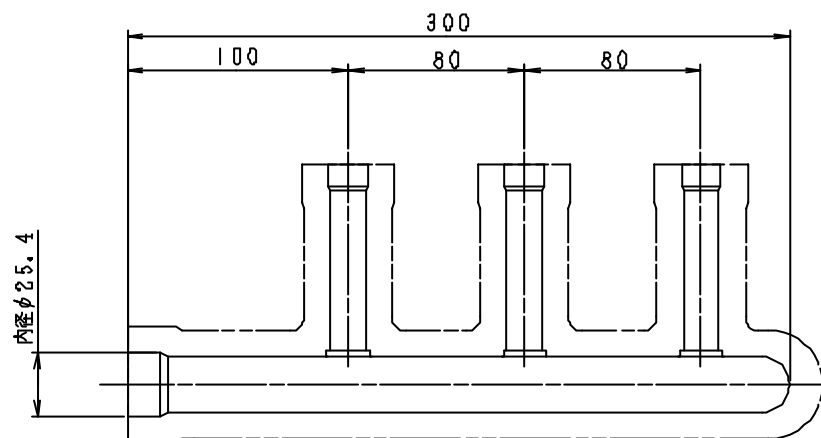


(図3)

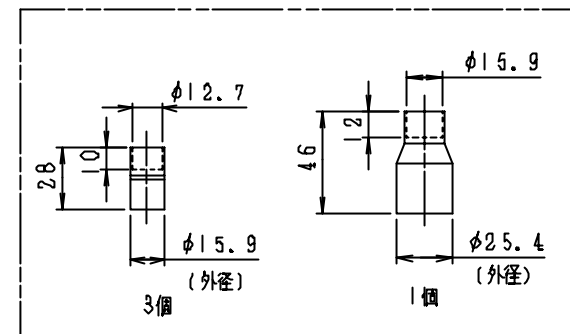


適用機種		図面番号	T29E1001-01		
RBC-AMS51		品名	東芝パッケージエアコン用別売部品 外形図	尺度	三角法
		品名	ワイヤードリモコン		
東芝キヤリア株式会社					

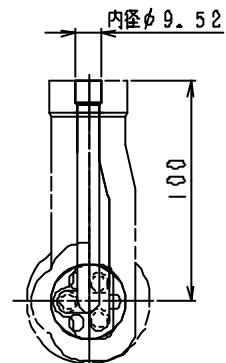
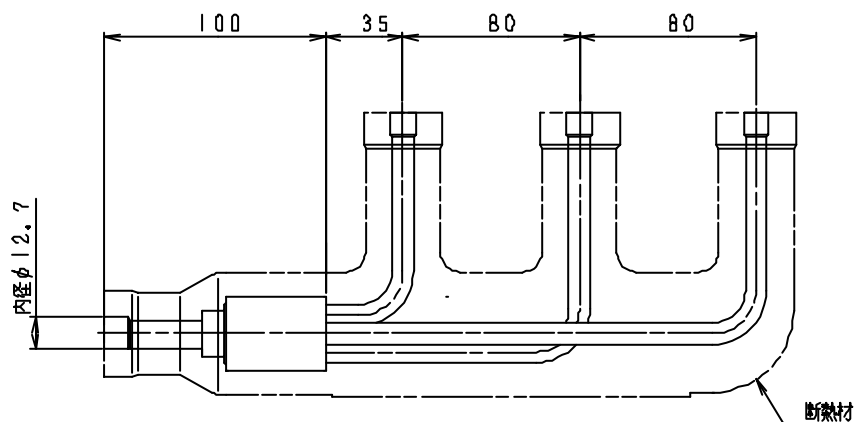
<ガス側>
ヘッダー組立



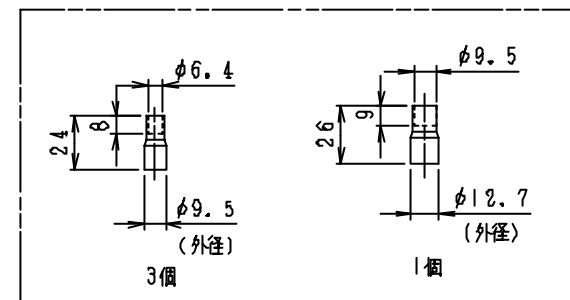
ガス側ソケット



<液側>
分岐管組立



液側ソケット



注)

1. (外径)表示は表示位置の径を示し、それ以外は接続される配管の径を示します。
2. 2点鎖線は付属の断熱材を示します。

適用機種		図面番号		T22H0202-01		
RBC-TRP100		品名	東芝トリプルシステム エアコン用分岐管	尺度	図法	三角法
東芝キヤリア株式会社						